

سدايم

SADAYEM
BY NHC

إيال سدايم

محمد
الحبيب

MOHAMMAD AL HABIB





حياة ملهمة بجوار البحر



بحر من السعادة
ينتظرك

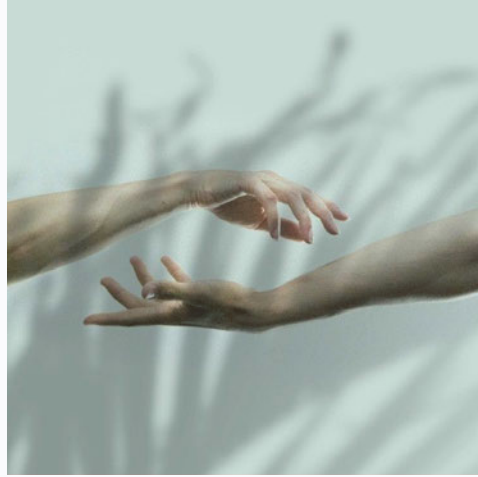


ذكريات عامرة للمستقبل





حياة استثنائية لعائلتك



اكتشف رفاهية الحياة بالقرب من البحر

تعيش في إيال سدايم تجربة فريدة تجمع بين الراحة والرفاهية. يقع هذا المجتمع السكني الرائع بالقرب من البحر، مما يتيح لك الاستمتاع بأجواء البحر المنعشة ورماله الذهبية في أي وقت تريده.



ملاذك المثالي وسط إطلالات البحر الخلابة







وحدة سكنية

390

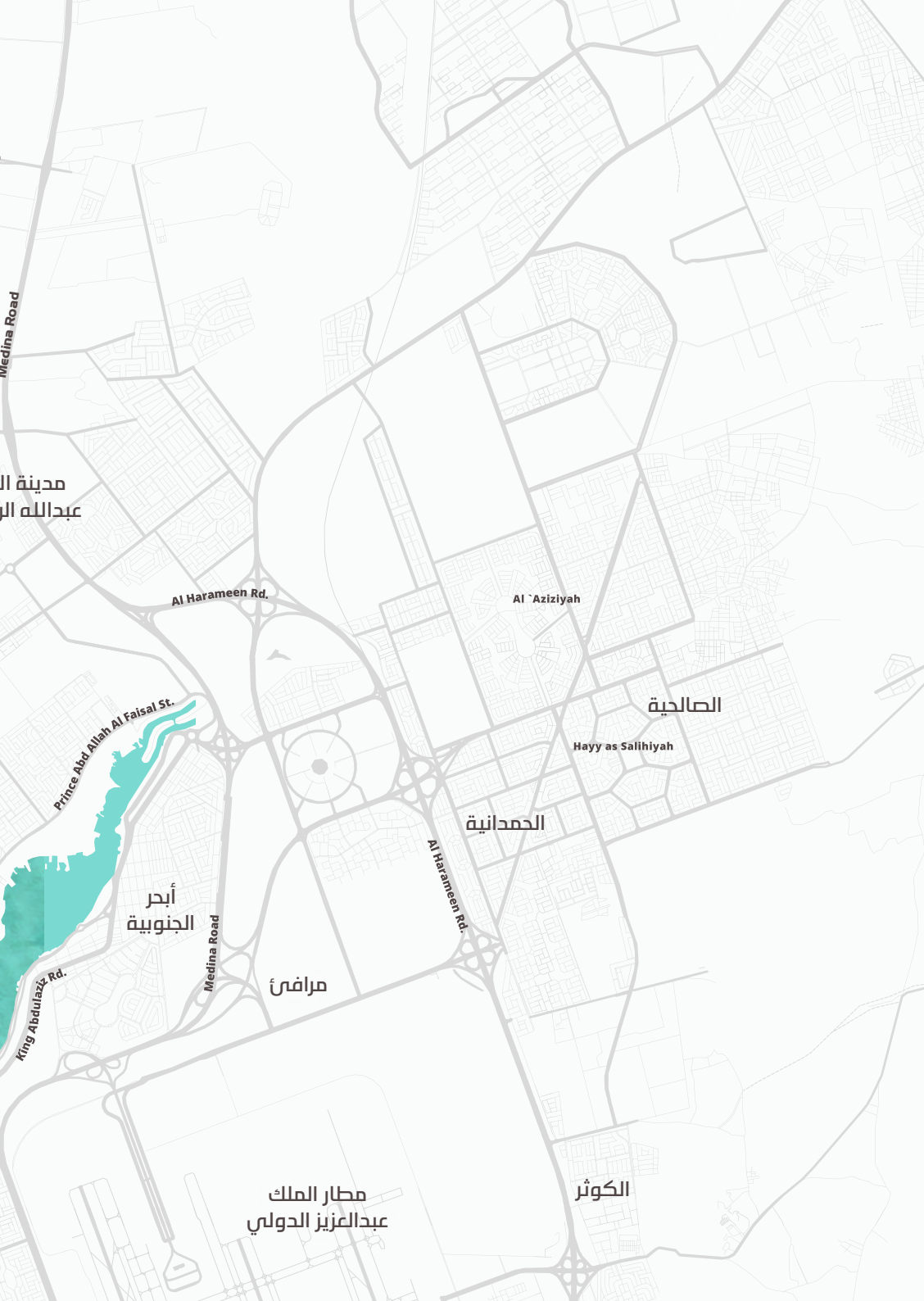
مسطحات البناء

143.970

مساحة المشروع

118.550





Medina Road

مدينة
عبدالله

Al Harameen Rd.

Al `Aziziyah

الصاحبة

Hayy as Salihiyah

الحمدانية

Prince Abul Allah Al Faisal St.

أبحر
الجنوبية

Medina Road

مرفأئ

Al Harameen Rd.

King Abdulaziz Rd.

مطار الملك
عبدالعزيز الدولي

الكوثر



سدايم
SADAYEM

خليج
الملك سلمان

جامعة الأعمال
والتكنولوجيا

University of Business & Technology Ro

Abdullah bin Aws Al Ansari St.

King Saud Road

Obhur Road

واجهة
أبحر البحرية

Ameer Naif Rd.

أبحر
الشمالية

مرسى
ونادي اليخوت

Obhur Road

Prince Abd Allah Al Faisal St.

كورنيش
جدة

المعالم القريبة

29 دقيقة	الواجهة البحرية كورنيش أبحر
10 دقائق	خليج الملك سلمان
8 دقائق	جامعة الأعمال والتكنولوجيا
8 دقائق	شاطئ البحر
23 دقيقة	مجمع الملك عبد الله الطي
37 دقيقة	مطار الملك عبد العزيز
20 دقيقة	مدينة الملك عبد الله الرياضية
7 دقائق	الكلية التقنية الرقمية للبنات

المرجان
وسط جدة

An aerial view of a modern urban park. A long, wide bridge with a brown deck and dark railings spans across a body of water. The park is lush with greenery, including various trees and manicured bushes. In the background, there are modern buildings and a road with cars. The overall scene is bright and sunny.

460.000m²

حدائق ومناطق ترفيهية بمساحة

مسار مشاة أخضر

8km

مراكز تجارية بمساحة

170,000m²

مسجد

12

مؤسسة تعليمية

15

مركز صحي

1

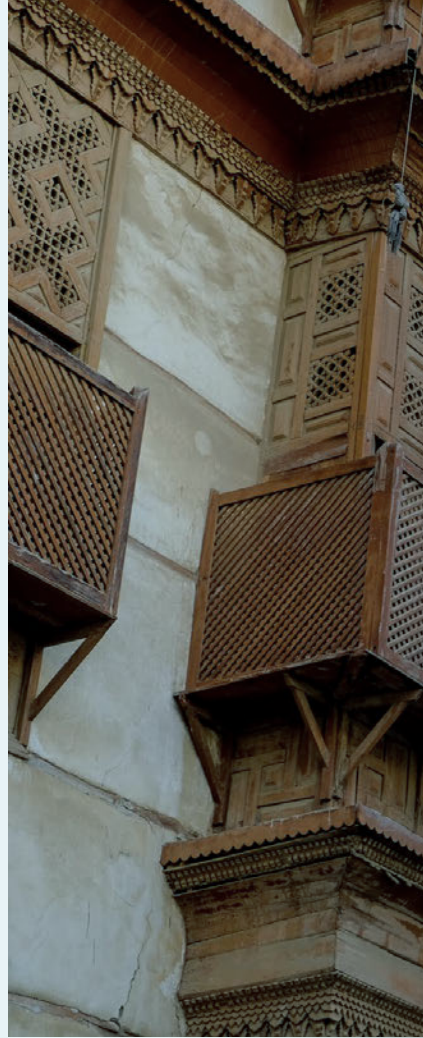


سدايم

SADAYEM
BY NHC

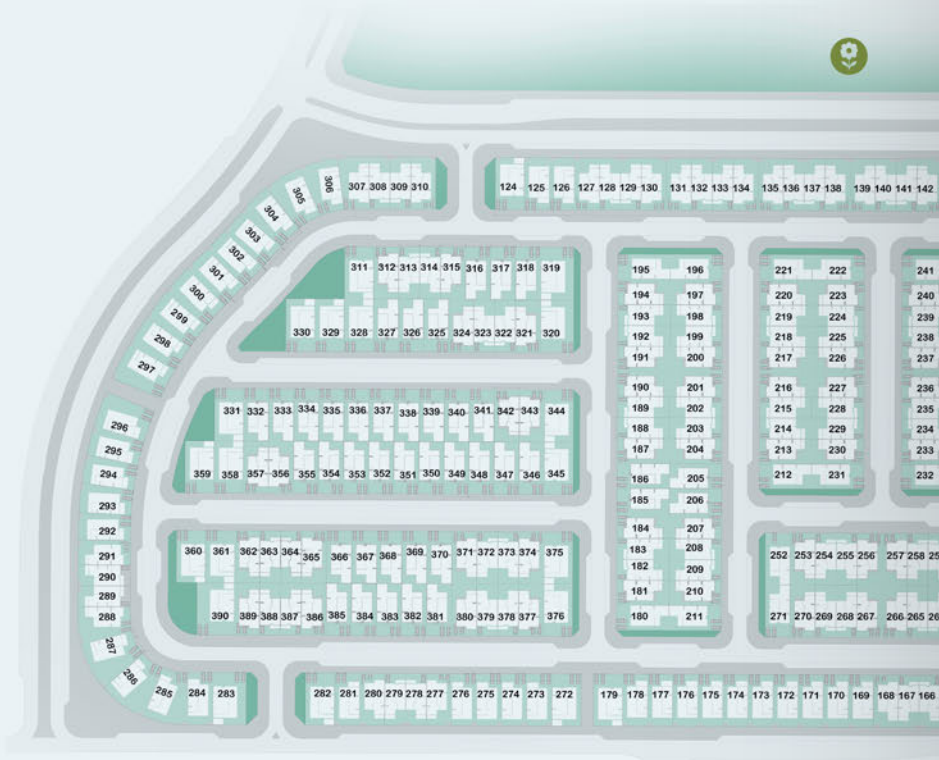


عندما تجتمع أصالة الماضي برؤية المستقبل، ويرتسم لك الفن بجمال الطبيعة، حين تلتقي الرفاهية والمسكن العصري في موقع واحد، وتكون للحياة معنى للتخطيط لمستقبل البناء، وتتاح لك فرصة العيش بجوار البحر في أحد أكثر الأماكن إلهاما، مكان نابض بالحياة ، مكان تحتفل فيه مكان تستمتع فيه الأسرة وكل يوم بالنسبة لها هو يوم اجازة في موقع مميز





المخطط الرئيسي للمشروع



مساجد 

حدائق 

رياض اطفال 

مجارات خضراء 

1A

كورت تاون هاوس

مساحة الارض تبدأ من 250 متر مربع
مسطح البناء 322.18 متر مربع





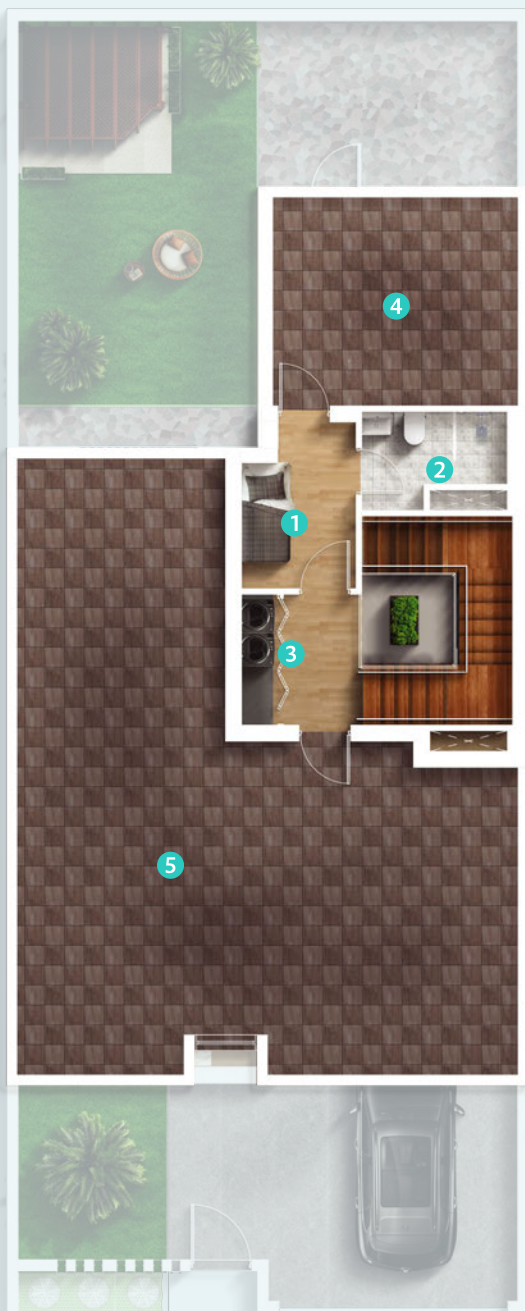


الدور الأرضي

4.90x460 m	1 مطبخ
2.60x2.20 m	2 دورة مياه + مغسلة
7.20x6.50 m	3 صالة
4.10x2.70 m	4 دورة مياه + مغسلة
4.20x4.60 m	5 المجلس

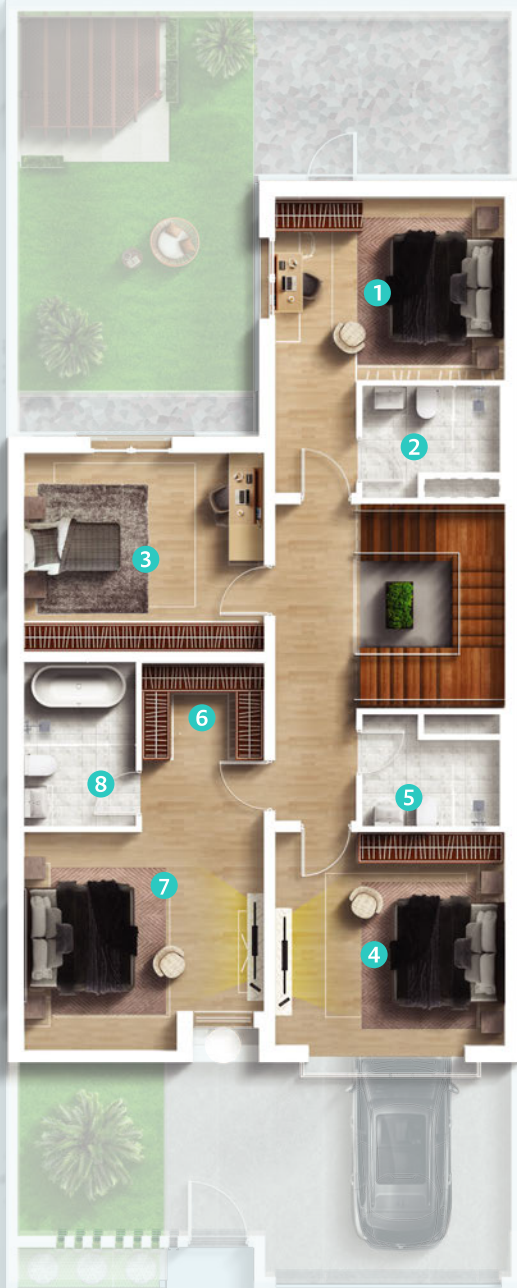


صورة تخيلية



الدور الثاني

3.20x2.20 m	1 غرفة الخادمة
1.90x2.80 m	2 دورة مياه
2.50x2.30 m	3 غرفة الغسيل
4.00x4.70 m	4 سطح
11.80x9.60 m	5 سطح



الدور الأول

4.60x3.60 m	1 غرفة ماستر
2.20x2.70 m	2 دورة مياه
3.90x4.60 m	3 غرفة نوم
4.20x4.60 m	4 غرفة نوم
2.70x2.20 m	5 دورة مياه
1.90x2.30 m	6 غرفة ملابس
4.30x4.60 m	7 غرفة ماستر
2.20x3.20 m	8 دورة مياه

2A

جاردن فيو فيلا

مساحة الارض تبدأ من 300 متر مربع
مسطح البناء 364.29 متر مربع



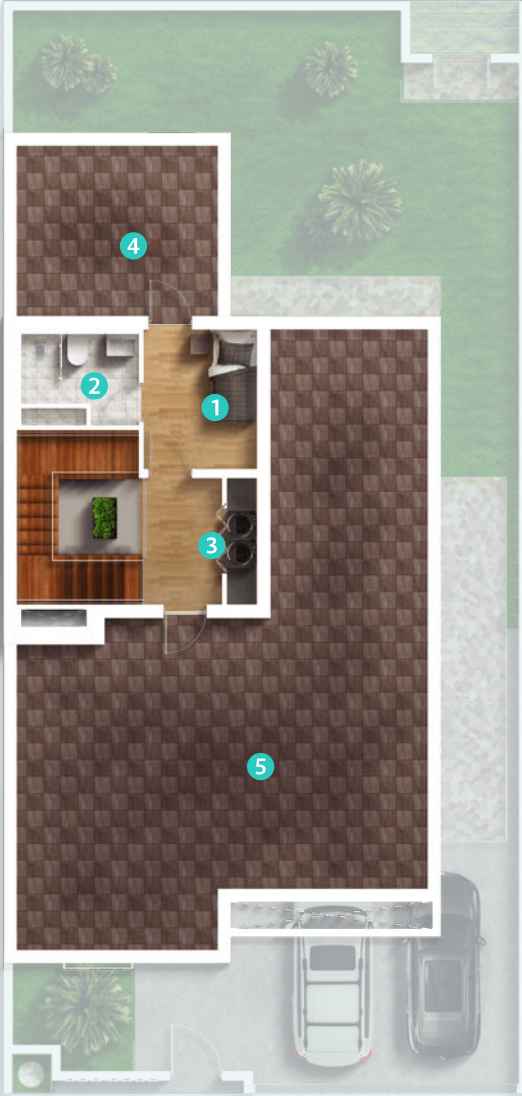


الدور الأرضي

4.00x4.60 m	مطبخ
2.10x2.80 m	مخزن
8.40x6.50 m	صالة
1.90x2.60 m	دورة مياه + مغسلة
2.20x2.40 m	دورة مياه + مغسلة
5.60x4.60 m	المجلس



صورة تخيلية



الدور الثاني

3.20x2.60 m	1 غرفة الخادمة
2.10x2.70 m	2 دورة مياه
2.90x0.70 m	3 غرفة الغسيل
3.90x4.60 m	4 سطح
12.80x9.40 m	5 سطح



الدور الأول

4.00x4.60 m	غرفة نوم 1
2.10x2.70 m	دورة مياه 2
4.10x4.60 m	غرفة نوم 3
4.20x4.60 m	غرفة ماستر 4
2.20x4.60 m	غرفة ملابس 5
2.10x4.60 m	دورة مياه 6
5.60x4.60 m	غرفة ماستر 7
2.10x2.70 m	دورة مياه 8

3A

كورت فيلا

مساحة الارض تبدأ من 300 متر مربع
مسطح البناء 382.88 متر مربع



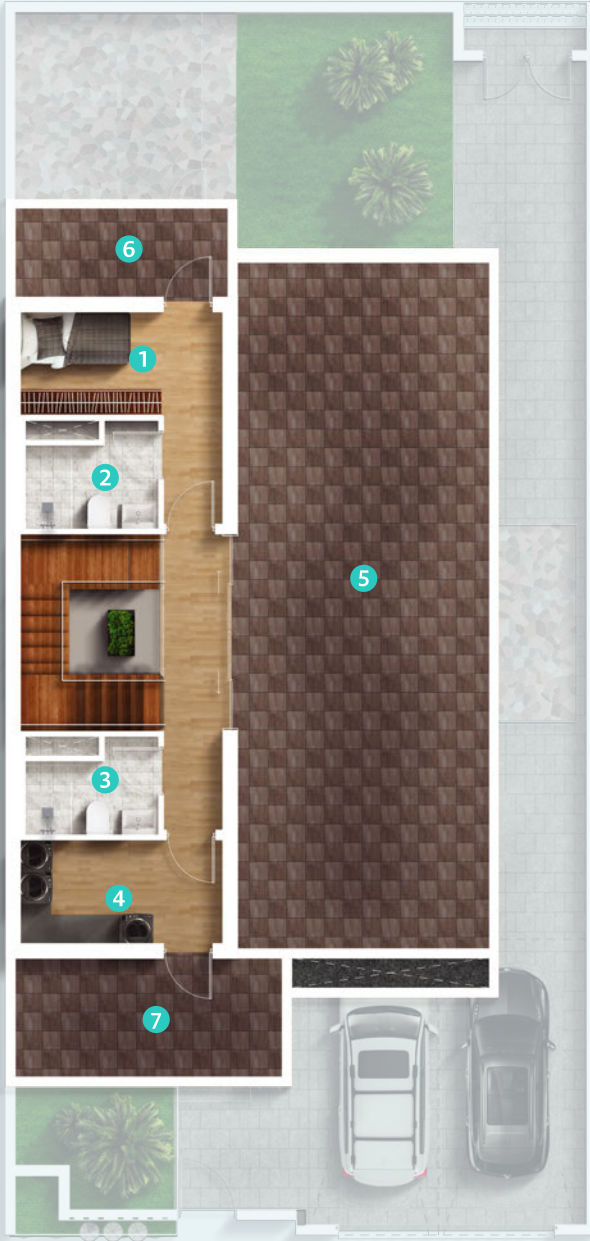


الدور الأرضي

4.10x4.10 m	1 مطبخ
3.80x4.50 m	2 منطقة شواء
9.50x5.10 m	3 صالة
2.20x2.60 m	4 دورة مياه + مغسلة
2.70x3.80 m	5 دورة مياه + مغسلة
6.30x5.20 m	6 المجلس



صورة تخيلية



الدور الثاني

2.10x4.10 m	1 غرفة الخادمة
2.20x2.70 m	2 دورة مياه
2.00x2.70 m	3 دورة مياه
2.10x4.10 m	4 غرفة الغسيل
13.90x5.10 m	5 سطح
1.80x4.30 m	6 سطح
2.40x5.40 m	7 سطح



الدور الأول

4.10x5.30 m	1 غرفة ماستر
3.90x2.00 m	2 دورة مياه
4.10x1.90 m	3 غرفة ملابس
4.70x4.60 m	4 غرفة نوم
2.20x2.70 m	5 دورة مياه
4.60x4.60 m	6 غرفة نوم
2.20x2.70 m	7 دورة مياه
4.50x4.60 m	8 غرفة ماستر

4A

بريميوم فيلا

مساحة الارض تبدأ من 300 متر مربع
مسطح البناء 385.93 متر مربع





الدور الأرضي

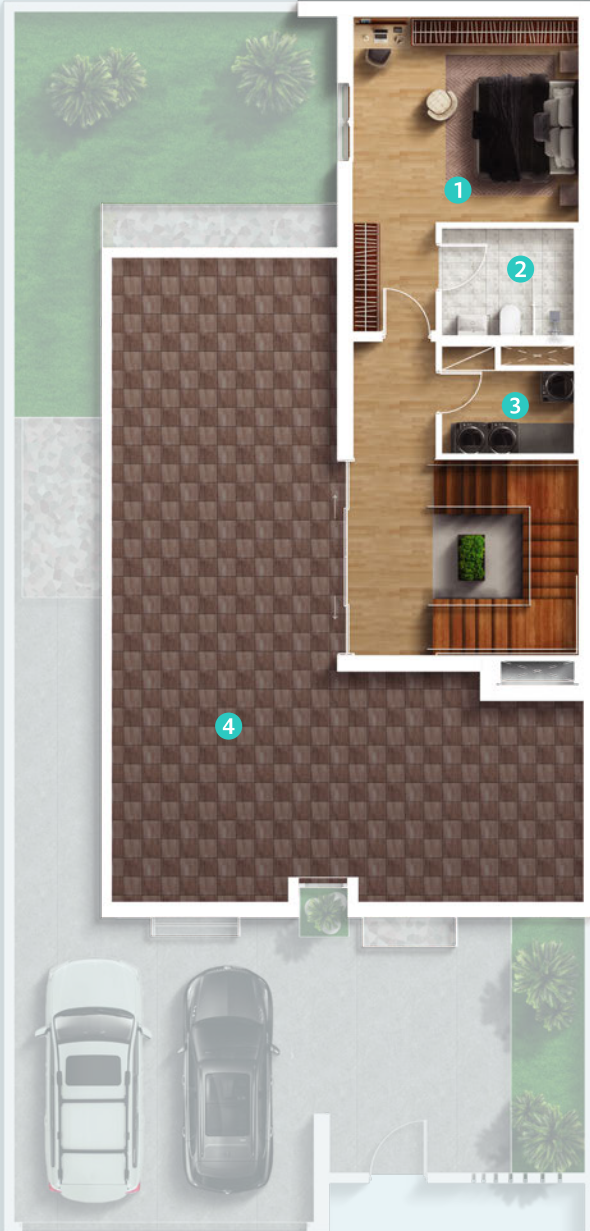
6.60x4.60 m	1 مطبخ
8.00x6.50 m	2 صالة
2.20x2.60 m	3 دورة مياه + مغسلة
4.40x2.00 m	4 دورة مياه + مغسلة
4.80x7.20 m	5 مجلس



صورة تخيلية

الدور الثاني

4.20x4.60 m	غرفة الخادمة 1
2.30x2.70 m	دورة مياه 2
2.20x2.70 m	غرفة الغسيل 3
13.10x9.60 m	سطح 4





الدور الأول

4.20x4.60 m	1 غرفة ماستر
2.20x2.70 m	2 دورة مياه
3.80x4.60 m	3 غرفة نوم
2.20x2.70 m	4 دورة مياه
4.00x4.60 m	5 غرفة نوم
4.30x2.00 m	6 دورة مياه
4.80x7.20 m	7 غرفة ماستر

4B

برستيچ فيلا

مساحة الارض تبدأ من 300 متر مربع
مسطح البناء 388.23 متر مربع



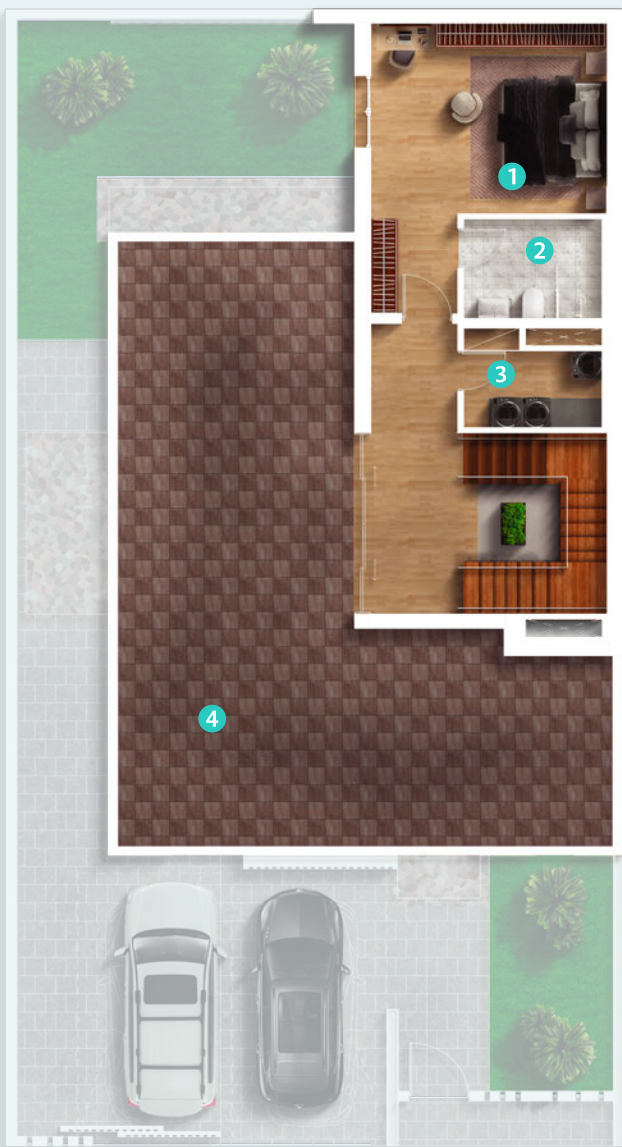
الدور الأرضي

6.60x4.60 m	1 مطبخ
8.15x6.50 m	2 صالة
2.80x2.20 m	3 دورة مياه + مغسلة
4.40x2.00 m	4 دورة مياه + مغسلة
4.80x7.20 m	5 مجلس





صورة تخيلية



الدور الثاني

4.20x4.60 m	1 غرفة الخادمة
2.20x2.70 m	2 دورة مياه
2.20x2.70 m	3 غرفة الغسيل
13.30x9.60 m	4 سطح



الدور الأول

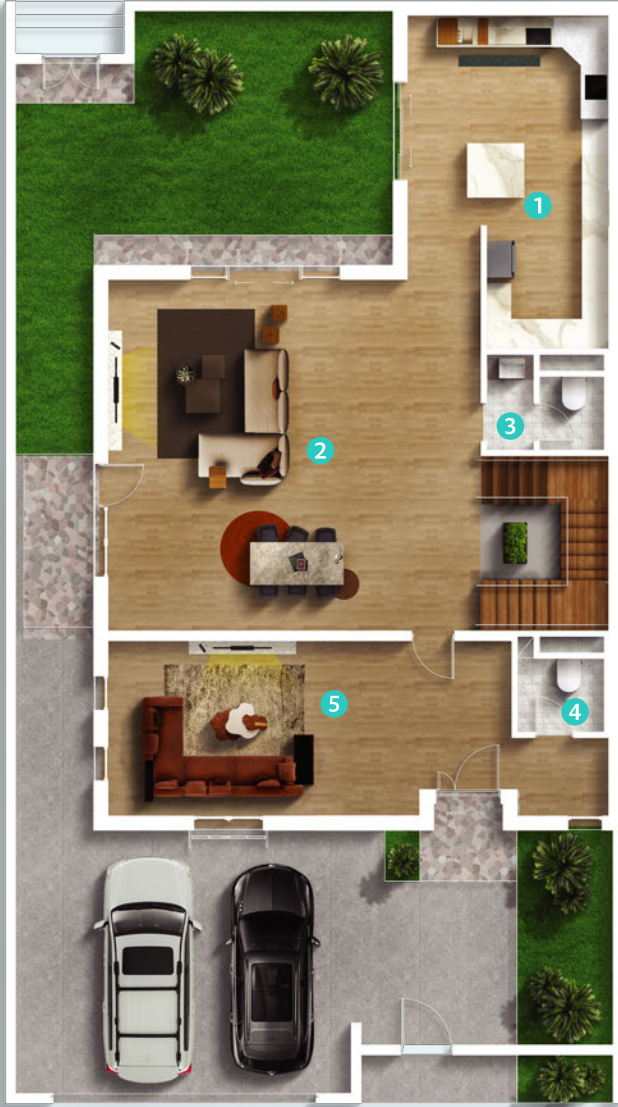
4.20x4.60 m	1 غرفة ماستر
2.20x2.70 m	2 دورة مياه
3.80x4.60 m	3 غرفة نوم
2.20x2.70 m	4 دورة مياه
4.10x4.60 m	5 غرفة نوم
4.80x7.20 m	6 غرفة ماستر
4.30x2.00 m	7 دورة مياه

5A

سيجنتر فيلا

مساحة الارض تبدأ من 350 متر مربع
مسطح البناء 450.78 متر مربع



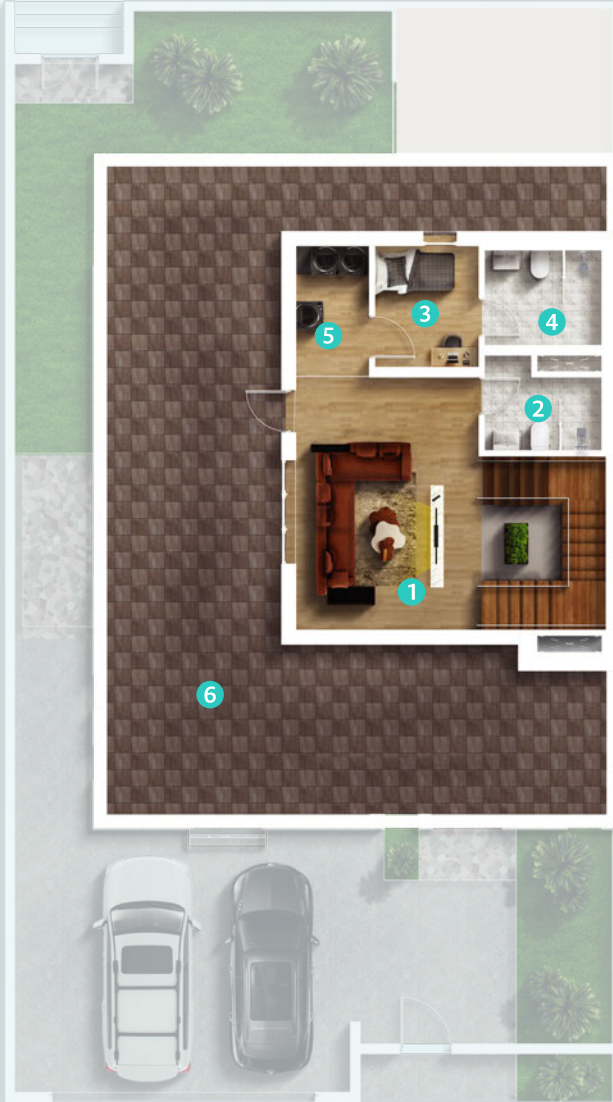


الدور الأرضي

7.60x4.60 m	1 مطبخ
8.00x8.50 m	2 صالة
2.20x2.60 m	3 دورة مياه + مغسلة
3.60x2.00 m	4 دورة مياه + مغسلة
4.00x9.20 m	5 مجلس



صورة تخيلية



الدور الثاني

5.80x4.20 m	1 منطقة جلوس
2.20x2.70 m	2 دورة مياه
2.80x2.40 m	3 غرفة الخادمة
2.20x2.70 m	4 دورة مياه
3.00x1.70 m	5 غرفة الغسيل
14.80x11.40 m	6 سطح



الدور الأول

4.00x5.20 m	1 غرفة ماستر
2.20x2.70 m	2 دورة مياه
4.00x6.00 m	3 غرفة ماستر
2.40x2.20 m	4 دورة مياه
4.00x6.00 m	5 غرفة ماستر
2.40x2.20 m	6 دورة مياه
4.00x9.20 m	7 غرفة ماستر
3.50x2.00 m	8 دورة مياه

ضمانات البناء





الدهان
سنة



الهيكل الإنشائي
سنة 10



صيانة مجانية
للسنة
الأولى



التمديدات الكهربائية
سنة



الأبواب
سنة



إضاءة LED
سنة



تمديدات السباكة
سنة



العزل المائي والحراري
سنة 10



تفخر NHC بتطويرها وجهات تمنح الجميع حياة أفضل اليوم وغداً. لذلك نحن لا نحقق معايير الجودة المعتادة فحسب، بل نتخطاها إلى مستوى أعلى منذ عام 2016 انطلقنا في رحلة بناء بنية تحتية مستدامة لضواح تنبض بالحياة وفضاءات عمرانية تعيد صياغة فن عيش الحياة، تحيط وجهاتنا السكان والزوار بمختلف أبعاد الحياة السلسة، وذلك من خلال التخطيط المدروس للمواقع المرافق الهامة على بعد دقائق كمراكز التسوق والمساحات الخضراء في خطوة لإثراء ملامح الحياة وأنماطها المتنوعة في كل يوم، تحرص NHC في كل ما تبنيه على تنمية ازدهار عمراني ينعم فيه الفرد والعائلات بالرخاء وإحداث نقلة ترتقي بتجربتهم وتقبل بهم على الغد باستثمار ينمي قيمته على مدى الأعوام





محمد الحبيب

MOHAMMAD AL HABIB

شركة محمد الحبيب العقارية
أسس متينة في التطوير العقاري.. من ثورة
التطور العقاري في المملكة، بدأت شركة محمد
الحبيب العقارية نشاطها في عام ١٩٧٢م
لتجدد مفهوم التطوير والاستثمار العقاري
المحلي، عبر تبني أفضل ممارسات الإدارة المبتكرة التي
تضمن تحقيق أعلى معايير جودة التنفيذ، لتحقيق
بذلك رضا العملاء وترفع من مستوى جودة
المنتجات العقارية بالمملكة



منتجاتنا

امالقة
ريزيدنس



كحيل
Kaheel

AZURE

إيال
EYAL



ذا فيلج
THE VILLAGE



حياة مول
HAYAT MALL



Panorama Mall
بانورام
مول



9200 33157



موقع المشروع



تسجيل اهتمام

***تنويه**

يرجى ملاحظة أن الأثاث الموجود في نماذج
الوحدات لغرض التوضيح فقط.

سدايم

SADAYEM
BY NHC

إيال سدايم

محمد الحبيب
MOHAMMAD AL HABIB

مستند لدى

سكني

وانفيا