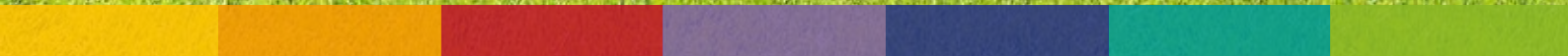




KATALÓG
2023







Betónová dlažba

4 – 33



Vzory ukladania

36 – 37



Obrubníky a palisády

40 – 43



Tvárnice

46 – 69



Betónové doplnky

72 – 75



Stropné systémy

78 – 79



Komíny

82 – 85





1

Betónová dlažba



NOVINKA
2023

TRIANGEL

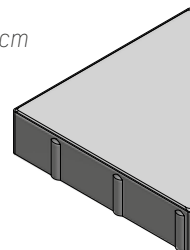
Jeden formát dlažby v trojcípom prevedení pre moderný a priestranný vzhľad. Dlažbu Triangel je možné položiť ľubovoľným smerom a získate nekonečné množstvo vzorov a grafických kombinácií podľa Vašich potrieb a fantázie.

FAREBNÉ PREVEDENIE



ROZMERY

30 x 30 x 6 cm



TRIANGEL 6 CM

kód	farba	m ² /EUR pal	kg/EUR pal	m ² /lkw pal/lkw	€ s dph
2140607	sivá-grafit	8,1	1030	186,3/23	19,28 €
2140610	mušľa				
2140614	dymo				

KOMBINUJTE
ASPOŇ
3 PALETY



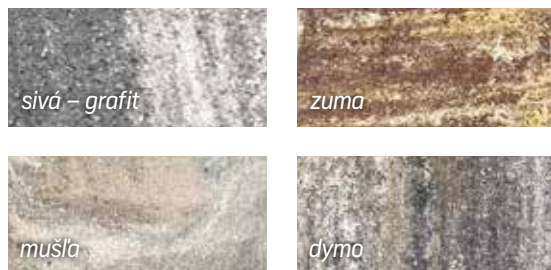
NOVINKA

2023

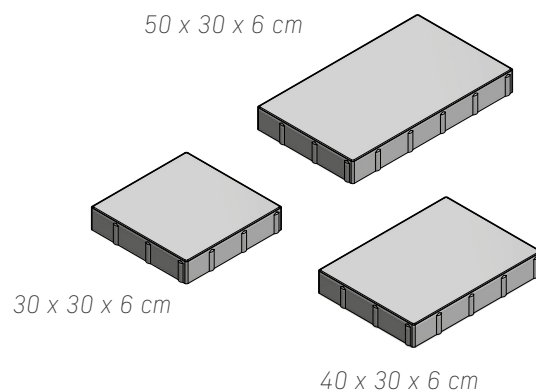
F A M O S O

Exkluzívne stvárnenie plochy vyžaduje aj vonku vždy nové nápady. Dlažba Famoso ukazuje viac možností vytvoriť betónom a modernou technikou pôsobivé plochy. Okrem terás možno navrhnuť aj reprezentatívne vstupné priestory či príjazdy do garáží. Jemné farby zaistujú elegantný vzhľad.

FAREBNÉ PREVEDENIE



ROZMERY



FAMOSO 6 CM

kód	farba	m ² /EUR pal	kg/m ² kg/EUR pal	m ² /lkw pal/lkw	€ s dph
2150607	sivá-grafit	10,8	129/1400	183,6/17	19,28 €
2150610	mušľa				
2150613	zuma				
2150614	dymo				

KOMBINUJTE
ASPOŇ
3 PALETY

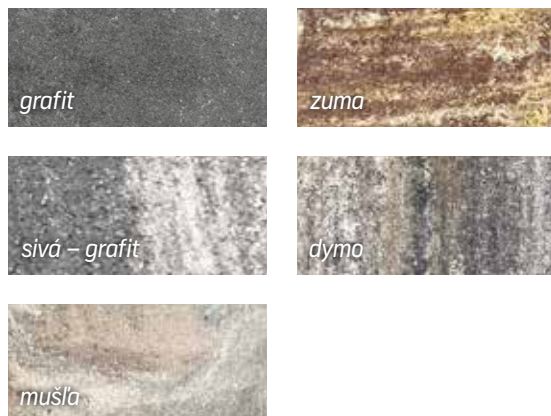




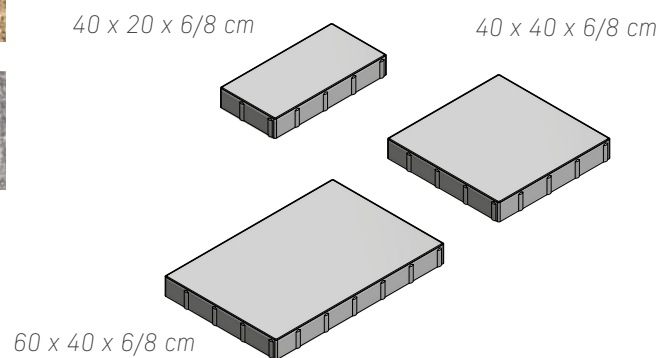
ELMO

Či už ide o vidiecky dom, zrekonštruované staré budovy alebo klasické moderné budovy dlažba Elmo oživí každú záhradu. Skladá sa z troch rôznych dlažieb. Pri navrhovaní máte na výber z mnohých farebných variantov.

FAREBNÉ PREVEDENIE



ROZMERY



ELMO 6 CM

kód	farba	m ² /EUR pal	kg/m ² kg/EUR pal	m ² /lkw pal/lkw	€ s dph
2120604	grafit	9,6	130/1240	182,4/19	21,24 €
2120607	sivá – grafit				
2120610	mušľa				
2120613	zuma				
2120614	dymo				

KOMBINUJTE
ASPOŇ
3 PALETY

ELMO 8 CM

kód	farba	m ² /EUR pal	kg/m ² kg/EUR pal	m ² /lkw pal/lkw	€ s dph
2120807	sivá – grafit	8,64	160/1382	146,88/17	26,59 €
2120814	dymo				

KOMBINUJTE
ASPOŇ
3 PALETY

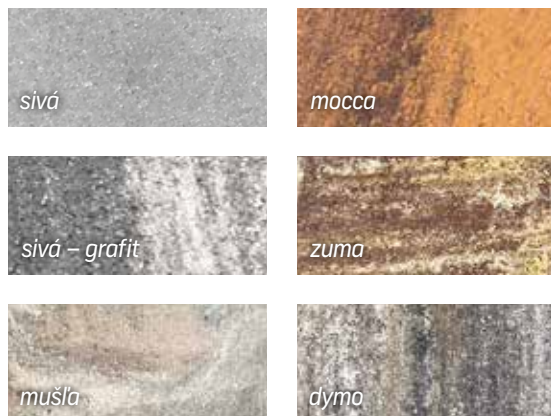




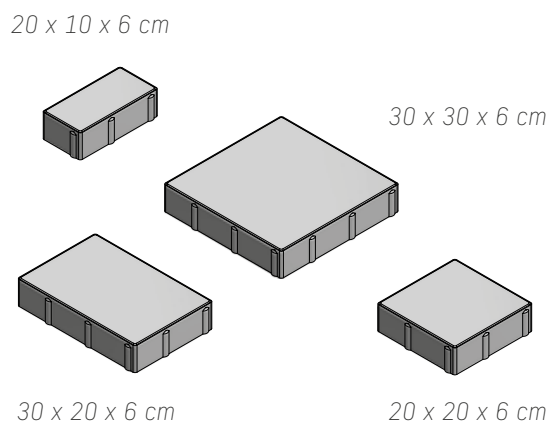
PIRU

Piru, jednoduchá a pritom elegantná...
Túto dlažbu je možné kombinovať s dlažbou Delano a Zante.
Ak ste náročný klient, táto dlažba splní všetky Vaše očakávania.

FAREBNÉ PREVEDENIE



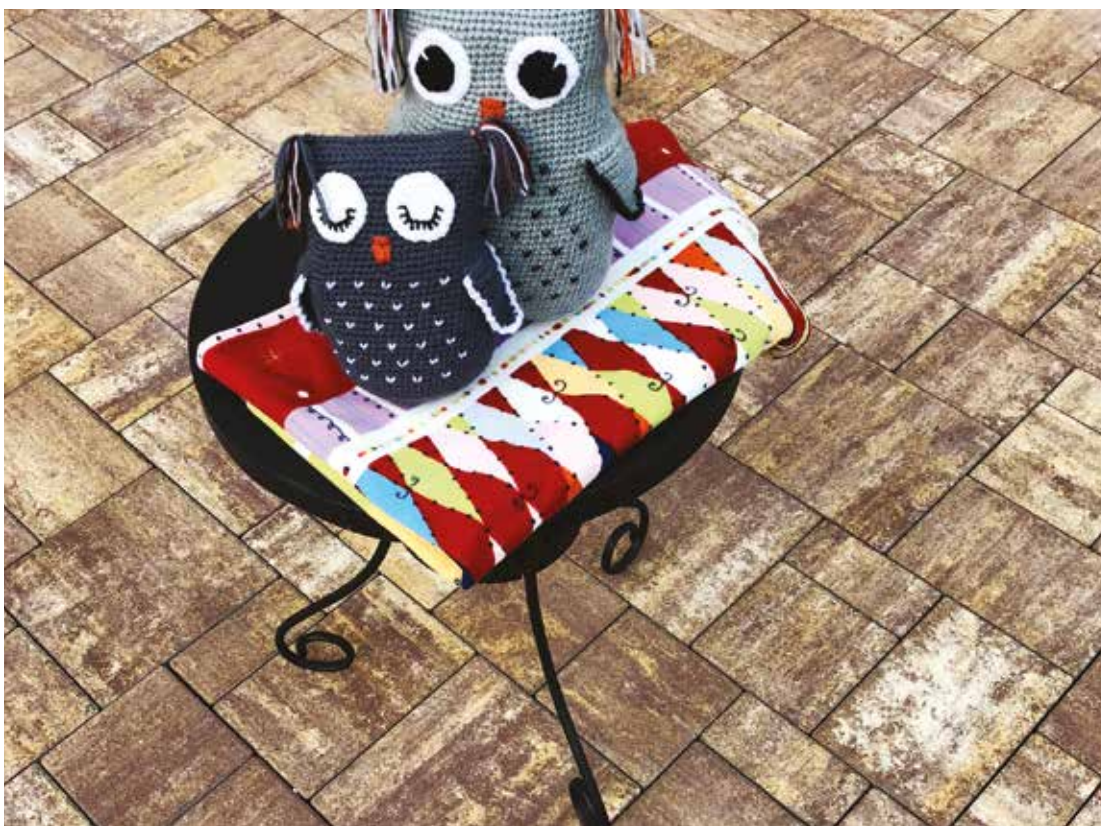
ROZMERY



PIRU 6 CM

kód	farba	m ² /EUR pal	kg/m ² kg/EUR pal	m ² /lkw pal/lkw	€ s dph
2110601	sivá	9,6	129/1284	182,4/19	17,46 €
2110607	sivá – grafit				20,11 €
2110609	mocca				
2110610	mušľa				
2110613	zuma				
2110614	dymo				

KOMBINUJTE
ASPOŇ
3 PALETY



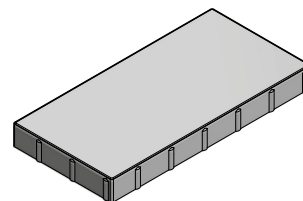
Z A N T E

Optimálna terasová dlažba pre exkluzívne, moderné prostredie na bývanie. So svojim povrchom ukazuje Zante svoju mnohotvárnosť, variabilnosť a vytvára krásne nadčasové plochy. Túto dlažbu je možné kombinovať s dlažbou Delano a Piru.

FAREBNÉ PREVEDENIE



ROZMERY



60 x 30 x 6 cm

ZANTE 6 CM

kód	farba	m ² /EUR pal	kg/m ² kg/EUR pal	m ² /lkw pal/lkw	€ s dph
2080601	sivá	10,8	129/1400	183,6/17	21,24 €
2080606	jeseň				23,73 €
2080607	sivá – grafit				
2080610	mušľa				

KOMBINUJTE
ASPOŇ
3 PALETY

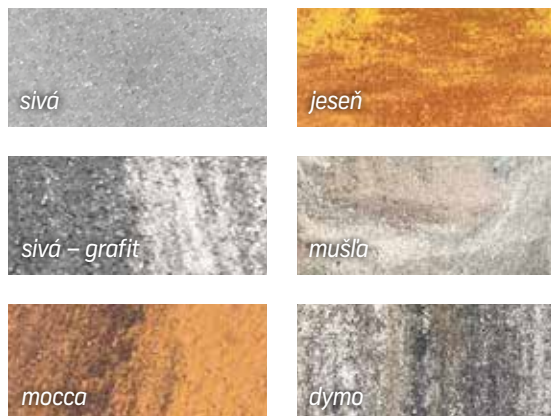




DELANO 4

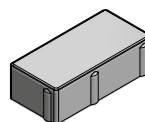
Betónová dlažba Delano 4 je jediná dlažba z našej ponuky, ktorú vyrábame v 4 cm hrúbke a v pestrých farbách. Je vhodná najmä do záhrad a nezaťažovaných plôch. Spestrí každú záhradu a terasu.

FAREBNÉ PREVEDENIE

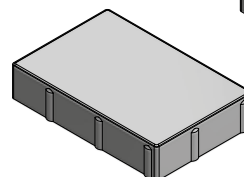
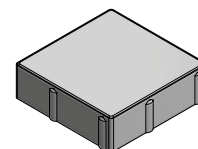


ROZMERY

20 x 10 x 4 cm



20 x 20 x 4 cm



30 x 20 x 4 cm

DELANO 4 CM

kód	farba	m ² /EUR pal	kg/m ² kg/EUR pal	m ² /lkw pal/lkw	€ s dph
2130401	sivá	16,2	103/1419	275,4/17	15,04 €
2130406	jeseň				17,49 €
2130407	sivá – grafit				
2130409	mocca				
2130410	mušľa				
2130414	dymo				

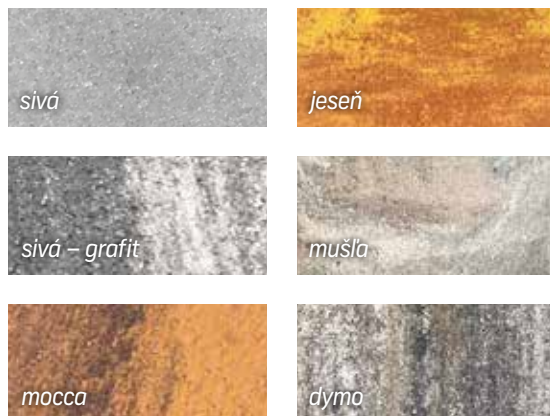
KOMBINUJTE
ASPOŇ
3 PALETY



DELANO

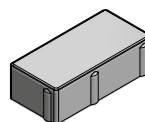
Delano žije svojimi farbami. So svojou hrúbkou 6 cm a tromi k sebe určenými formátmi je jednoduchou alternatívou, zodpovedajúco stvárniť plochy okolo domu a v záhrade. Túto troj kombináciu je možné kombinovať s dlažbou Zante a Piru.

FAREBNÉ PREVEDENIE

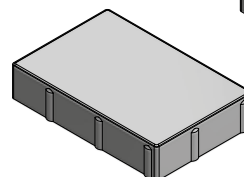
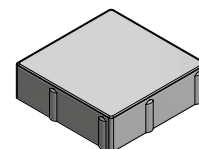


ROZMERY

20 x 10 x 6 / 8 cm



20 x 20 x 6 / 8 cm



30 x 20 x 6 / 8 cm

DELANO 6 CM

kód	farba	m ² /EUR pal	kg/m ² kg/EUR pal	m ² /lkw pal/lkw	€ s dph
2060601	sivá	10,8	129/1398	183,6/17	16,68 €
2060606	jeseň				20,11 €
2060607	sivá – grafit				
2060609	mocca				
2060610	mušľa				
2060614	dymo				

KOMBINUJTE
ASPOŇ
3 PALETY

DELANO 8 CM

kód	farba	m ² /EUR pal	kg/m ² kg/EUR pal	m ² /lkw pal/lkw	€ s dph
2060811	sivá	9,72	160/1555	145,8/15	18,00 €
2060807	sivá – grafit				23,76 €

KOMBINUJTE
ASPOŇ
3 PALETY



PALMO

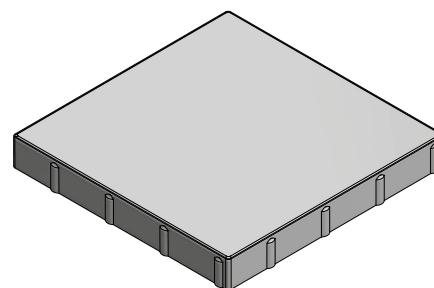
Ďalší produkt z terasových platní v hrúbke 5 cm je dlažba Palmo. Štvorcový tvar robia Palmo ideálnou doskou na vytvorenie moderného i klasického prostredia. Táto dlažba je vhodná najmä na terasu a do záhrad. Vrchná hrana dlažby je vyrábaná so skosením po obvode.

FAREBNÉ PREVEDENIE



ROZMERY

40 x 40 x 5 cm



PALMO 5 CM

kód	farba	m ² /EUR pal	kg/m ² kg/EUR pal	m ² /lkw pal/lkw	€ s dph
2100501	sivá	11,52	107/1251	219/19	14,32 €
2100502	červená				17,08 €
2100503	piesková				
2100504	grafit				20,11 €
2100506	jeseň				
2100507	sivá – grafit				
2100509	mocca				
2100510	mušľa				

KOMBINUJTE
ASPOŇ
3 PALETY

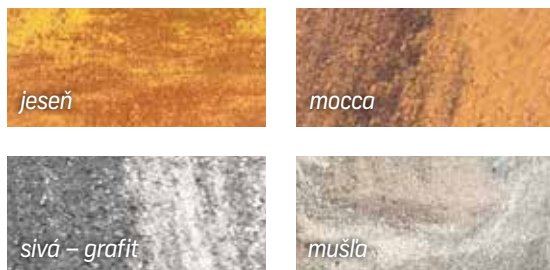




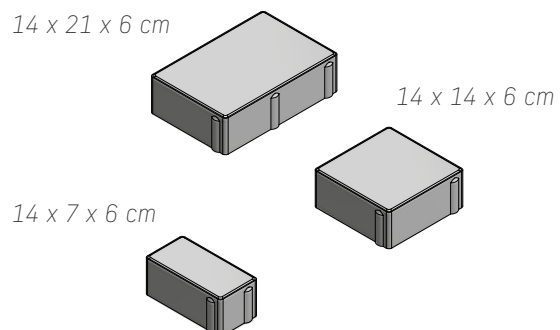
M A D E R A

S Maderou dostávajú chodníky a miesta okolo domu nový šmrnc a pôsobivý vzhľad. Tento systém dlažby pozostáva podľa polohy dlažby z troch formátov dlažby, ktoré sa dajú uložiť v dráhach do chodníka. Zmenou formátu dlažby a rozdielnou šírkou dráh vzniká celkom prirodzená podlaha. So 6 cm hrúbkou je Madera ideálnou dlažbou pre všetky oblasti s malým dopravným zaťažením.

FAREBNÉ PREVEDENIE



ROZMERY



MADERA 6 CM

KOMBINUJTE
ASPOŇ
3 PALETY

kód	farba	m ² /EUR pal	kg/m ² kg/EUR pal	m ² /lkw pal/lkw	€ s dph
2040606	jeseň	8,7	135/1180	174/20	20,27 €
2040607	sivá – grafit				
2040609	mocca				
2040610	mušľa				





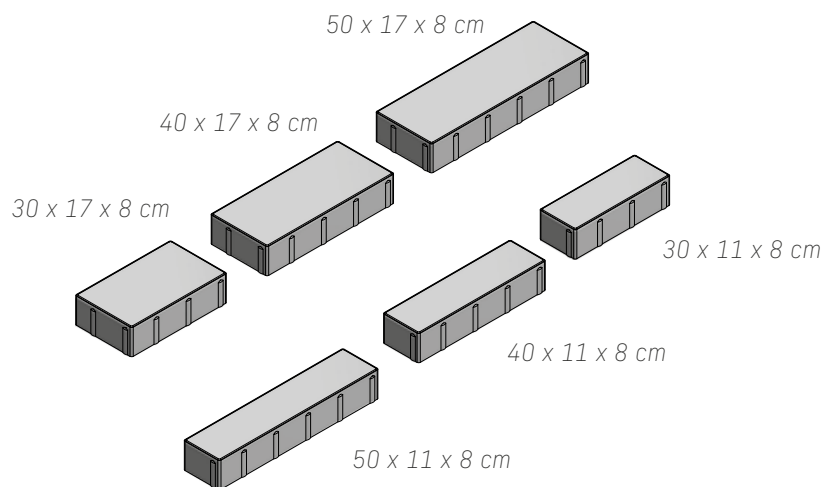
ESTADO

Dva formáty kameňa pre moderný priestranný vzhľad. Exkluzívne stvárnenie plochy vyžaduje aj vonku vždy nové nápady a ukazuje viac výborných možností vytvoriť betónom a modernou technikou pôsobivé produkty. Estado je príkladom toho, ako môžu vzniknúť exkluzívne položené plochy mimoriadnymi formátmi dlažby a vysoko kvalitnou betónovou zmesou a následnými zušľachtujúcimi procesmi. Minimalistická a predsa extravagantná forma dlažby ladí s modernou architektúrou a zdôrazňuje požiadavky na jasný jazyk formy. Aj v neopracovanej variante presvedčí Estado formou a farbou.

FAREBNÉ PŘEVEDENIE



ROZMERY



ESTADO 8 CM

kód	farba	m ² /EUR pal	kg/m ² kg/EUR pal	m ² /lkw pal/lkw	€ s dph
2070806	jeseň	8,86	168/1390	150,62/17	26,59 €
2070807	sivá – grafit				
2070810	mušľa				

KOMBINUJTE
ASPOŇ
3 PALETY





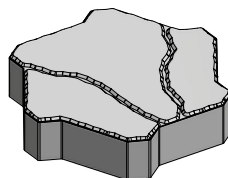
VEGAS

Svojimi nepravidelnými zdanlivými medzerami na vrchnej ploche je každá dlažba Vegas unikátom. Lahko zvlnené vedenie hrán a profilovaná vrchná plocha pôsobia ako formované prírodou. Sotva sa dá uveriť, že tento nový systém dlažby pozostáva len z troch formátov dlažby. Oproti tomu je kladenie jednoduché ako pri rastrových dlažbách. Odporúčame šachovité kladenie, aby nedošlo k prechádzajúcim škáram. Dlažba Vegas je vybavená dištančnými blokmi, čo dodatočne zjednodušuje kladenie. Po vyplnení škár nie je na ploche rozpoznateľný žiadny systém na kladenie. Dlažba je 8 cm hrubá a tomu zodpovedajúc zaťažiteľná. Plochy položené Vegas dlažbou pôsobia ako uložený lánaný prírodný kameň. Prírodné tieňované farby dodatočne zvyrazňujú tento vzhľad.

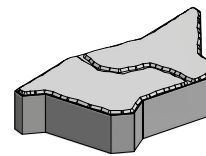
FAREBNÉ PREVEDENIE



ROZMERY



36 x 26 x 8 cm



36 x (26/2) x 8 cm

VEGAS 8 CM

kód	farba	m ² /EUR pal	kg/m ² kg/EUR pal	m ² /lkw pal/lkw	€ s dph
2050807	sivá – grafit	8,10	177/1451	129,6/16	27,18 €

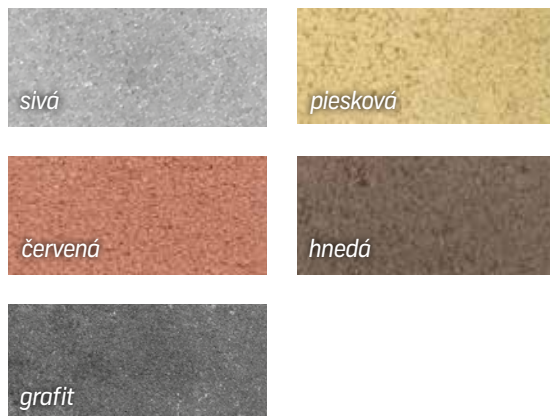
KOMBINUJTE
ASPOŇ
3 PALETY



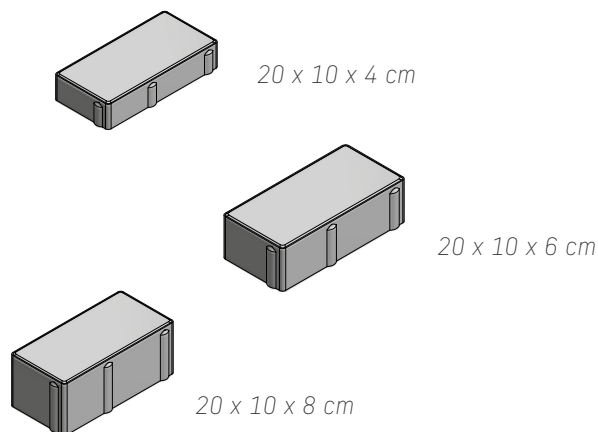
HOLLAND

Svojou jednoduchosťou pôsobí táto dlažba harmonicky. Ako elegantný obývací priestor uprostred záhrady v sivej, červenej, grafitovej, pieskovej a hnedej farbe. Zdôrazňuje architektúru každej budovy, nezávisle od jej štýlu a veku. Túto dlažbu je možné kombinovať s dlažbou Napa.

FAREBNÉ PREVEDENIE



ROZMERY



HOLLAND 4 CM

kód	farba	m ² /EUR pal	kg/m ² kg/EUR pal	m ² /lkw pal/lkw	€ s dph
2010401	sivá	14,4	92/1332	259,2/18	13,71 €
2010402	červená				16,62 €
2010403	piesková				
2010404	grafit				
2010405	hnedá				

HOLLAND 6 CM

kód	farba	m ² /EUR pal	kg/m ² kg/EUR pal	m ² /lkw pal/lkw	€ s dph
2010601	sivá	9,6	129/1239	182,4/19	14,52 €
2010602	červená				18,50 €
2010603	piesková				
2010604	grafit				
2010605	hnedá				

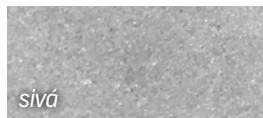
HOLLAND 8 CM

kód	farba	m ² /EUR pal	kg/m ² kg/EUR pal	m ² /lkw pal/lkw	€ s dph
2010801	sivá	8,64	171/1482	138,24/16	19,62 €
2010802	červená				22,55 €

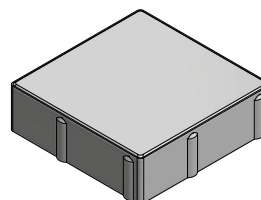
N A P A

Napa je už desaťročia žiadaným produktom. So svojim formátom je dobre kombinovateľná a umožňuje kladenie rôznych geometrických vzorov. Túto dlažbu je možné kombinovať s dlažbou Holland 6. Vyžaduje sa kombinovať dlažbu z viacerých paliet, aby sa dosiahla prirodzená a rovnomerná farebnosť.

FAREBNÉ PREVEDENIE



ROZMERY



20 x 20 x 6 cm

NAPA 6 CM

kód	farba	m ² /EUR pal	kg/m ² kg/EUR pal	m ² /lkw pal/lkw	€ s dph
2030601	sivá	9,6	129/1241	182,4/19	14,52 €
2030602	červená				18,50 €



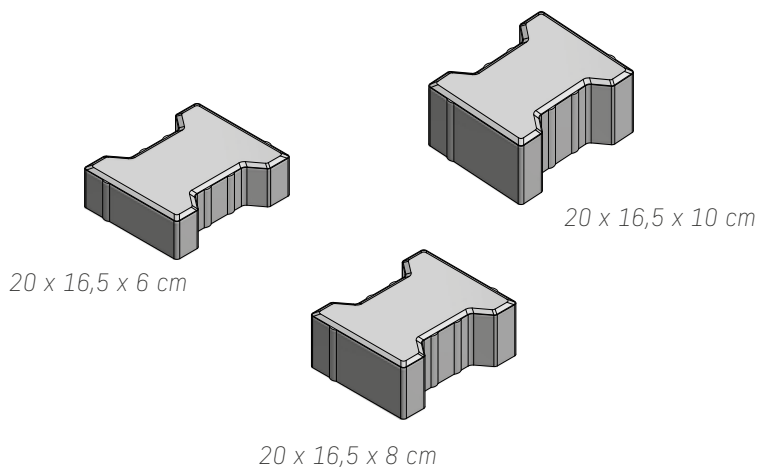
BEHATON

Rovnako inteligentný ako aj bezpečný spájací systém dvojitej T-dlažby ju robí vysoko zaťažiteľnou a jednoducho pokladateľnou. Komúny, priemysel, živnostníci ale tiež súkromní stavitelia to už dávno spoznali a vážia si prednosti tejto robustnej dlažby. Takto sa dajú podľa potreby spolu kombinovať uzatvorené a rozložené dlažbové plochy.

FAREBNÉ PREVEDENIE



ROZMERY



BEHATON 6 CM

kód	farba	m ² /EUR pal	kg/m ² kg/EUR pal	m ² /lkw pal/lkw	€ s dph
2020601	sivá	9,7	129/1241	184,3/19	14,52 €
2020602	červená				18,50 €
2020604	grafit				

BEHATON 8 CM

kód	farba	m ² /EUR pal	kg/m ² kg/EUR pal	m ² /lkw pal/lkw	€ s dph
2020801	sivá	8,7	171/1500	139,2/16	19,62 €
2020802	červená				22,55 €

BEHATON 10 CM

kód	farba	m ² /EUR pal	kg/m ² kg/EUR pal	m ² /lkw pal/lkw	€ s dph
2021001	sivá	6,8	215/1524	108,8/16	22,20 €

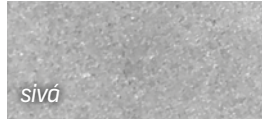




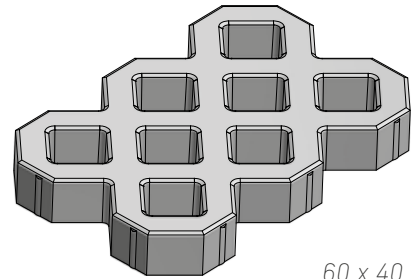
ZATRÁVNŇOVACIA DLAŽBA

Naším programom ponúkame opticky zodpovedajúce a zároveň ekologicky zmysluplné riešenia pre dopravné a parkovacie plochy, bez toho, aby boli kompletne vybetónované alebo vyasfaltované. Zatravnňovák s mriežkou pre trávu umožňujú kombináciu živej zelene s pevnou dopravnou plochou.

FAREBNÉ PREVEDENIE



ROZMERY



60 x 40 x 8 cm

ZATRÁVŇOVÁK

kód	farba	kg/ks	ks/m ²	ks /EUR pal	kg /EUR pal	ks/lkw pal/lkw	€ s dph
2060801	sivá	25,5	4,17	40	1020	920/23	3,39 €

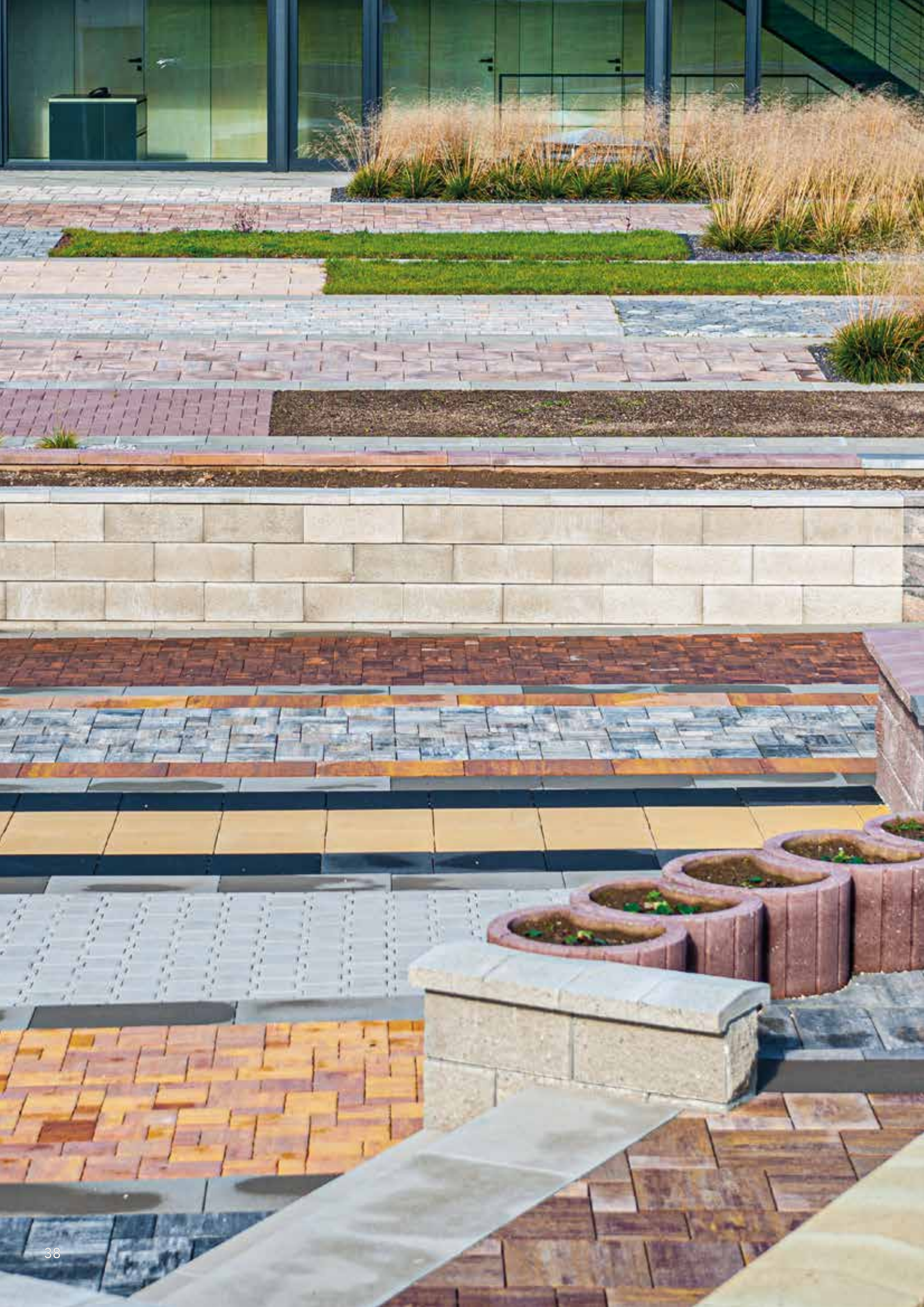






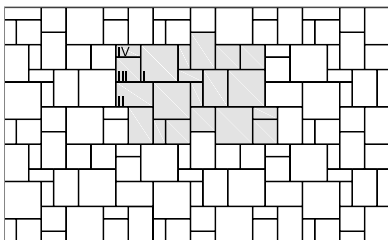
2

**Vzory
układania**

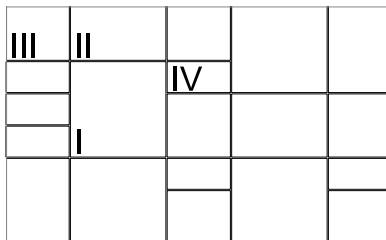


PIRU

Vzor ukladania

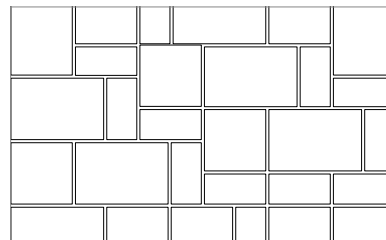


Vzor na palete



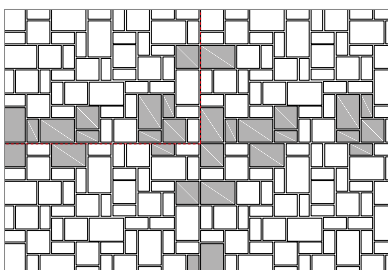
DELANO 4 / 6 / 8

Vzor na palete

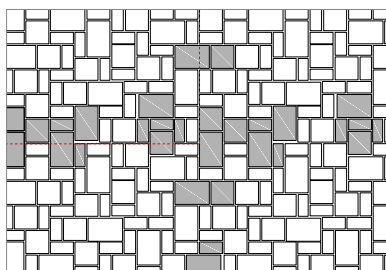


MADERA

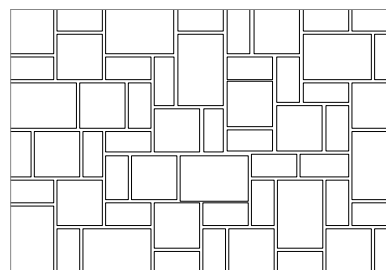
Vzor ukladania



Vzor ukladania

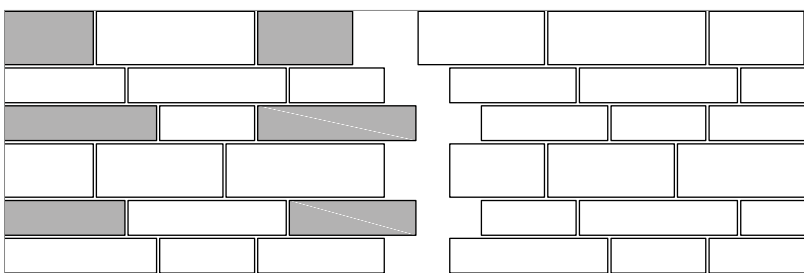


Vzor na palete

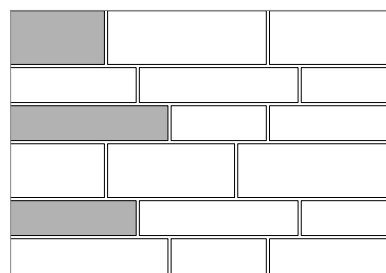


ESTADO

Vzor ukladania

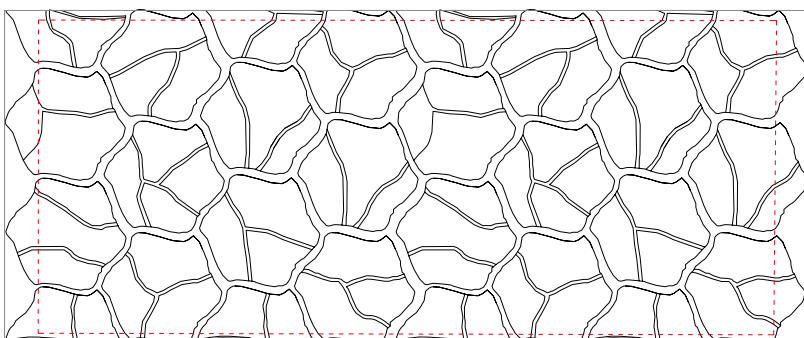


Vzor na palete

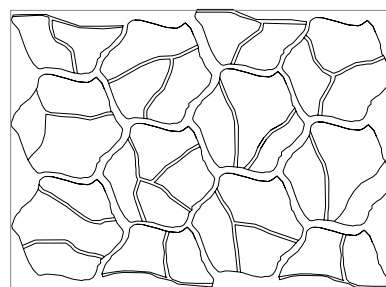


VEGAS

Vzor ukladania



Vzor na palete





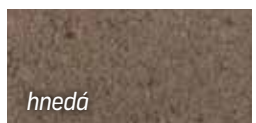
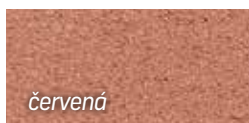
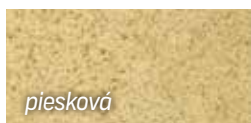


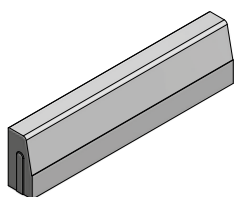
3

Obrubníky a palisády



FAREBNÉ PREVEDENIE

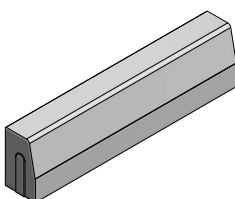




100 x 25 x 12 cm

OBRUBNÍK CESTNÝ SKOSENÝ | 12 CM

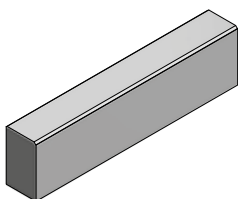
kód	farba	kg / ks	ks / EUR pal	kg / EUR pal	ks/lkw pal/lkw	€ s dph
061201	sivá	65	21	1385	357/17	7,19 €



100 x 25 x 15 cm

OBRUBNÍK CESTNÝ SKOSENÝ | 15 CM

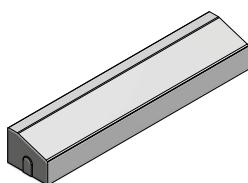
kód	farba	kg / ks	ks / EUR pal	kg / EUR pal	ks/lkw pal/lkw	€ s dph
062501	sivá	80	15	1200	300/20	8,18 €



100 x 25 x 15 cm

OBRUBNÍK CESTNÝ ROVNÝ | 15 CM

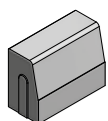
kód	farba	kg / ks	ks / EUR pal	kg / EUR pal	ks/lkw pal/lkw	€ s dph
0614801	sivá	86	15	1310	270/18	8,16 €



100 x 15 x 20 cm

OBRUBNÍK CESTNÝ NÁBEHOVÝ | 15 CM

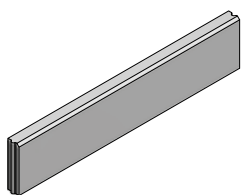
kód	farba	kg / ks	ks / EUR pal	kg / EUR pal	ks/lkw pal/lkw	€ s dph
0619801	sivá	62	12	800	360/30	8,16 €



33 x 25 x 15 cm

OBRUBNÍK CESTNÝ | 33 CM

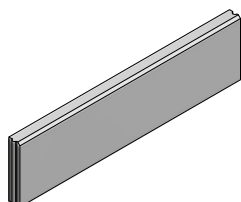
kód	farba	kg / ks	ks / EUR pal	kg / EUR pal	ks/lkw pal/lkw	€ s dph
063301	sivá	25,7	45	1161	900/20	4,16 €



100 x 20 x 5 cm

OBRUBNÍK PARKOVÝ ROVNÝ | 20 / 5 CM

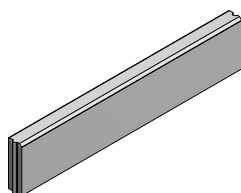
kód	farba	kg / ks	ks / EUR pal	kg / EUR pal	ks/lkw pal/lkw	€ s dph
072001	sivá	20	45	920	1170/26	2,40 €
072002	červená					3,51 €
072003	piesková					
072004	grafit					
072005	hnedá					4,08 €
072007	sivá-grafit					
072014	dymo					



100 x 25 x 5 cm

OBRUBNÍK PARKOVÝ ROVNÝ | 25 / 5 CM

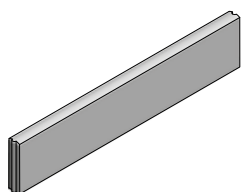
kód	farba	kg / ks	ks / EUR pal	kg / EUR pal	ks/lkw pal/lkw	€ s dph
112501	sivá	25	45	1145	945/21	3,58 €



100 x 20 x 6 cm

OBRUBNÍK PARKOVÝ ROVNÝ | 20 / 6 CM

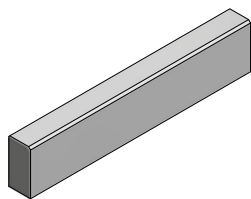
kód	farba	kg / ks	ks / EUR pal	kg / EUR pal	ks/lkw pal/lkw	€ s dph
0732001	sivá	25,5	39	995	936/24	2,94 €
0732002	červená					3,56 €
0732003	piesková					
0732004	grafit					
0732005	hnedá					



100 x 20 x 5 cm

OBRUBNÍK PARKOVÝ OBLÚKOVÝ | 20 / 5 CM

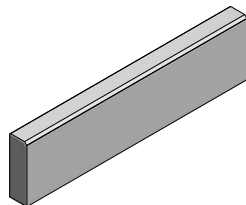
kód	farba	kg / ks	ks / EUR pal	kg / EUR pal	ks/lkw pal/lkw	€ s dph
092001	sivá	20,5	45	920	1170/26	2,40 €
092002	červená					3,51 €
092004	grafit					
092005	hnedá					



100 x 20 x 10 cm

OBRUBNÍK ROVNÝ | 20 / 10 CM

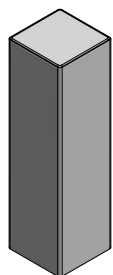
kód	farba	kg / ks	ks / EUR pal	kg / EUR pal	ks/lkw pal/lkw	€ s dph
132001	sivá	44	24	1060	528/22	5,00 €



100 x 25 x 8 cm

OBRUBNÍK ROVNÝ | 25 / 8 CM

kód	farba	kg / ks	ks / EUR pal	kg / EUR pal	ks/lkw pal/lkw	€ s dph
122501	sivá	42	30	1260	570/19	5,00 €



11,5 x 11,5 x 40 cm

PALISÁDA

kód	farba	kg / ks	ks / EUR pal	kg / EUR pal	ks/lkw pal/lkw	€ s dph
084001	sivá	11	70	770	2100/30	2,79 €
084002	červená					3,35 €
084003	piesková					
084004	grafit					
084005	hnedá					

REBANIT S

Popis	Objem	€ s dph
Odstraňovač vápenných a cementových výkvetov z betónových povrchov	1 l	13,92 €
	5 l	69,58 €







4

Tvárnice



DEBNIACE TVÁRNICE

Debniace tvárnice je možné použiť ako stratené debnenie na vytvorenie betónovej, resp. železobetónovej steny. Osadením tvárnic do stavby sa odbúrava potreba montáže šalovania, pretože vnútorné dutiny tvárnic sa zalievajú betónovou zmesou. Tvárnica, ako stratené debnenie, preto podstatne zlacňuje, zjednodušuje a urýchľuje stavbu. Debniace tvárnice sa často používajú na stavbu stien a priečok suterénov, rôznych šácht, stien bazénov, ale aj oporných múrov a plotov. Tvárnice sú vyrobené z prostého betónu.

Debnice betónové tvárnice a ich výhody:

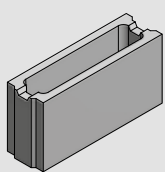
- jednoduchá suchá montáž
- presné ukladanie
- dobrá príľnavosť omietky
- žiadne debnenie - úspora času a nákladov
- tvárnice je možné upravovať sekaním, vŕtaním, frézovaním

Debnice tvárnice v prevedení:

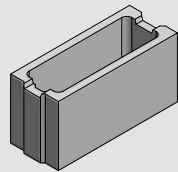
- pero-drážka s výškou tvárnice 250 mm
- tvárnice H s výškou 250 mm

DEBNIACE TVÁRNICE PERO-DRÁŽKA | VÝŠKA TVÁRNICE 25 CM

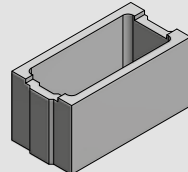
kód	názov	rozmer	kg / ks	ks / m ²	ks / EUR pal	kg / EUR pal	ks/lkw pal/lkw	€ s dph
012515	DBT 15	50 x 25 x 15	21	8	70	1480	1120/16	1,85 €
012520	DBT 20	50 x 25 x 20	23,5	8	60	1421	1020/17	2,05 €
012525	DBT 25	50 x 25 x 25	25,5	8	40	1020	920/23	2,40 €
012530	DBT 30	50 x 25 x 30	27	8	48	1300	864/18	2,53 €
012540	DBT 40	50 x 25 x 40	33	8	36	1180	720/20	2,79 €



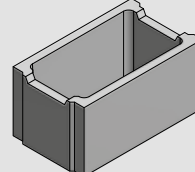
50 x 25 x 15 cm



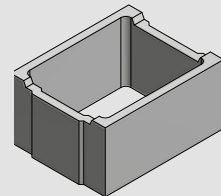
50 x 25 x 20 cm



50 x 25 x 25 cm



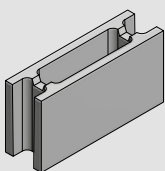
50 x 25 x 30 cm



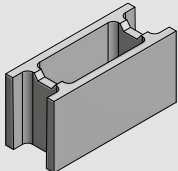
50 x 25 x 40 cm

DEBNIACE TVÁRNICE H | VÝŠKA TVÁRNICE 25 CM

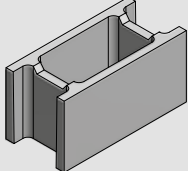
kód	názov	rozmer	kg / ks	ks / m ²	ks / EUR pal	kg / EUR pal	ks/lkw pal/lkw	€ s dph
022515	H 15	50 x 25 x 15	20	8	70	1420	1120/16	1,85 €
022520	H 20	50 x 25 x 20	22	8	60	1320	1080/18	2,05 €
022525	H 25	50 x 25 x 23,5	24,5	8	50	1220	950/19	2,40 €
022530	H 30	50 x 25 x 30	26	8	48	1260	912/19	2,53 €
022540	H 40	50 x 25 x 40	32,5	8	36	1180	756/21	2,81 €



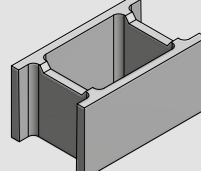
50 x 25 x 15 cm



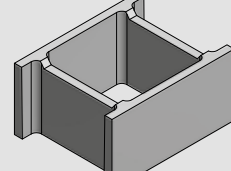
50 x 25 x 20 cm



50 x 25 x 23,5 cm



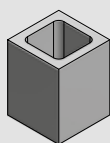
50 x 25 x 30 cm



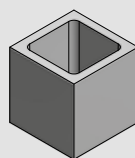
50 x 25 x 40 cm

STĽÍKOVÉ KOCKY | VÝŠKA TVÁRNICE 25 CM

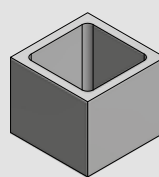
kód	názov	rozmer	kg / ks	ks / bm	ks / EUR pal	kg / EUR pal	€ s dph
032520	SK 20	20 x 25 x 20	11	4	100	1100	1,81 €
032525	SK 25	25 x 25 x 25	15,5	4	60	940	2,11 €
032530	SK 30	30 x 25 x 30	16	4	60	960	2,53 €
032540	SK 40	40 x 25 x 40	24	4	30	720	3,02 €



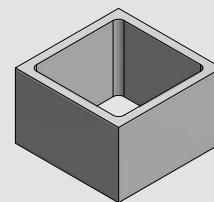
20 x 25 x 20 cm



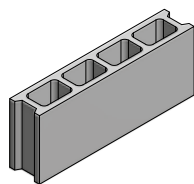
25 x 25 x 25 cm



30 x 25 x 30 cm



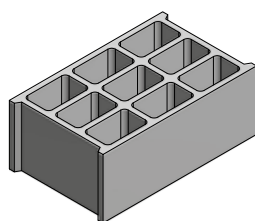
40 x 25 x 40 cm



50 x 20 x 10 cm

MUROVACIA TVÁRNICA 10 CM | VÝŠKA TVÁRNICE 20 CM

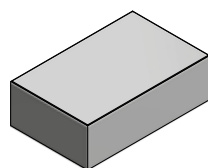
kód	názov	kg / ks	ks / m ²	ks / EUR pal	kg / EUR pal	€ s dph
042010	MBT 10	12	10	110	1320	1,52 €



50 x 24 x 30 cm

MUROVACIA TVÁRNICA 30 CM | VÝŠKA TVÁRNICE 24 CM

kód	názov	kg / ks	ks / m ²	ks / EUR pal	kg / EUR pal	€ s dph
042430	MBT 30	30	11,26	40	1200	2,57 €



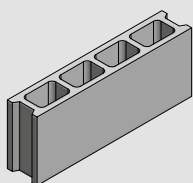
38 x 12 x 24 cm

ZÁKLADOVÁ TVÁRNICA | VÝŠKA TVÁRNICE 12 CM

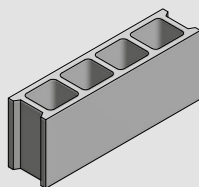
kód	názov	kg / ks	ks / m ²	ks / EUR pal	kg / EUR pal	€ s dph
141201	ZT 12	24,5	20	60	1460	2,19 €

MUROVACIE TVÁRNICE | VÝŠKA TVÁRNICE 20 CM

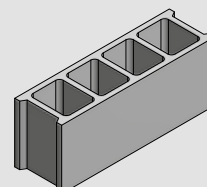
kód	názov	rozmer	kg / ks	m ² / pal	ks / EUR pal	kg / EUR pal	€ s dph
P042010	MBT 10	50 x 20 x 10	11,8	12	120	1416	1,52 €
042012	MBT 12	50 x 20 x 12,5	12	9,6	96	1152	1,85 €
042015	MBT 15	50 x 20 x 15	16,5	8,4	84	1386	1,94 €
042020	MBT 20	50 x 20 x 20	20	6	60	1200	2,14 €
042025	MBT 25	50 x 20 x 25	25	4,8	48	1199	2,33 €
042030	MBT 30	50 x 20 x 30	25,5	4,8	48	1230	2,57 €



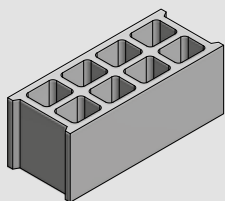
50 x 20 x 10 cm



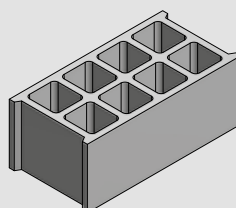
50 x 20 x 12,5 cm



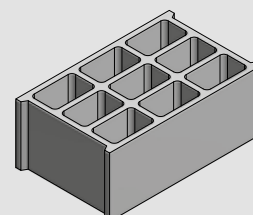
50 x 20 x 15 cm



50 x 20 x 20 cm



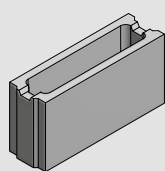
50 x 20 x 25 cm



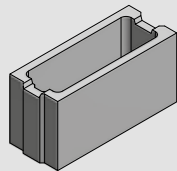
50 x 20 x 30 cm

DEBNIACE TVÁRNICE PERO-DRÁŽKA | VÝŠKA TVÁRNICE 25 CM

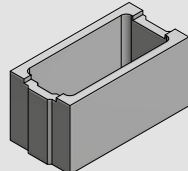
kód	názov	rozmer	kg / ks	ks / m ²	ks / EUR pal	kg / EUR pal	€ s dph
P012515	DBT 15	50 x 25 x 15	20	8,75	70	1420	1,85 €
P012520	DBT 20	50 x 25 x 20	23	6,25	50	1165	2,05 €
P012525	DBT 25	50 x 25 x 25	24	5	40	980	2,40 €
P012530	DBT 30	50 x 25 x 30	27	5	40	1090	2,53 €
P012540	DBT 40	50 x 25 x 40	31	3,75	30	930	2,79 €



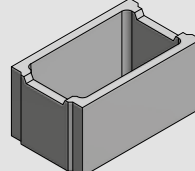
50 x 25 x 15 cm



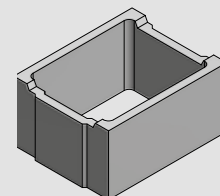
50 x 25 x 20 cm



50 x 25 x 25 cm



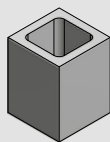
50 x 25 x 30 cm



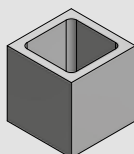
50 x 25 x 40 cm

STĽPIKOVÉ KOCKY | VÝŠKA TVÁRNICE 25 CM

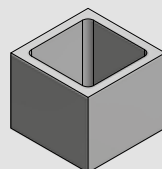
kód	názov	rozmer	kg / ks	m ² / pal	ks / EUR pal	kg / EUR pal	€ s dph
P032525	SK 20	20 x 25 x 20	11	4	100	1100	1,81 €
P032525	SK 25	25 x 25 x 25	14,6	4	80	1168	2,11 €
P032540	SK 30	30 x 25 x 30	16	4	60	960	2,53 €
P032540	SK 40	40 x 25 x 40	26	4	30	800	3,02 €



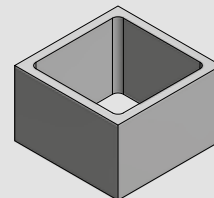
20 x 25 x 20 cm



25 x 25 x 25 cm



30 x 25 x 30 cm



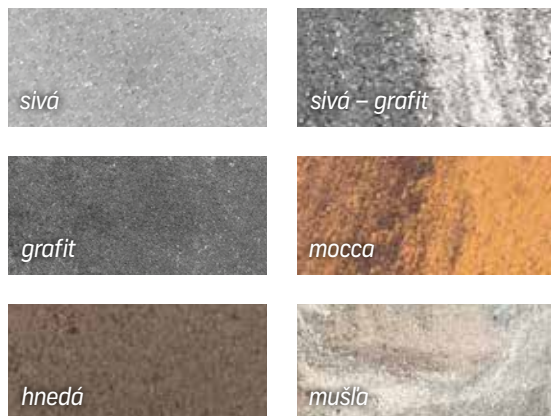
40 x 25 x 40 cm



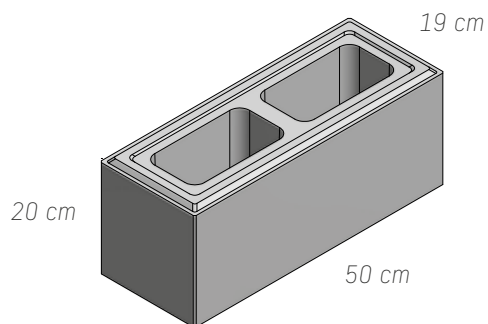
B E R Y L

Betónový plot Beryl predstavuje nový vzhľad Vášho plotu v jednofarebnom, alebo colormixovom prevedení. Tento plot ukazuje novú ľahkosť v sofistikovanom dizajne otvoreného priestoru. Aj pri vysokých konštrukčných výškach stien vyzerá plot Beryl ušľachtilo, jemne a elegantne.

FAREBNÉ PREVEDENIE



ROZMERY



BERYL PLOTOVÁ TVÁRNICA

kód	farba	kg/ks	ks/pal	kg/EUR pal	ks pal/lkw	€ s dph
0862001	sivá	26	60	1560	900/15	3,25 €
0862004	grafit					3,75 €
0862005	hnedá					3,75 €
0862007	sivá – grafit					6,25 €
0862009	mocca					6,25 €
0862010	mušľa					6,25 €

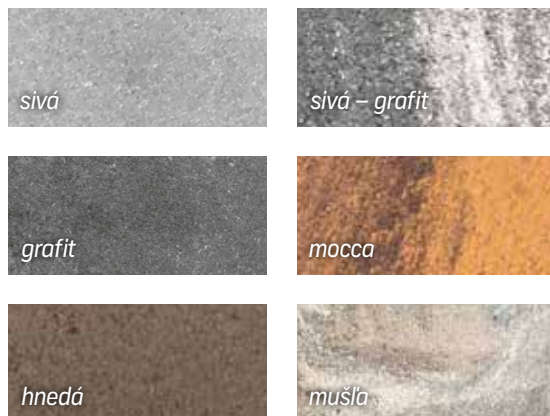




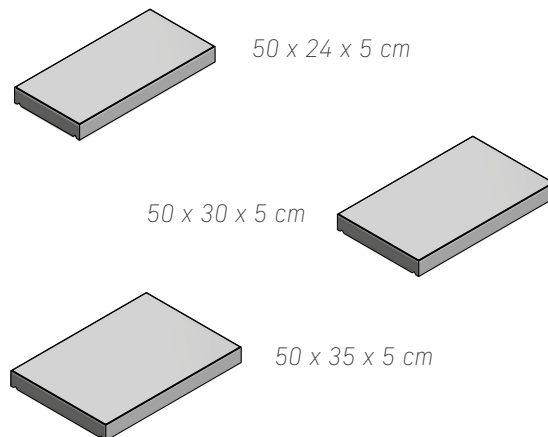
LEONA

PLOTOVÁ STRIEŠKA

FAREBNÉ PREVEDENIE



ROZMERY



LEONA PLOTOVÁ STRIEŠKA 24

kód	farba	kg/ks	ks/EUR pal	kg/EUR pal	€ s dph
0872401	sivá	11,5	60	690	5,64 €
0872404	grafit				6,38 €
0872405	hnedá				
0872407	sivá – grafit				7,36 €
0872409	mocca				
0872410	mušľa				

LEONA PLOTOVÁ STRIEŠKA 30

kód	farba	kg/ks	ks/EUR pal	kg/EUR pal	€ s dph
0873001	sivá	14,5	56	812	6,13 €
0873004	grafit				6,62 €

LEONA PLOTOVÁ STRIEŠKA 35

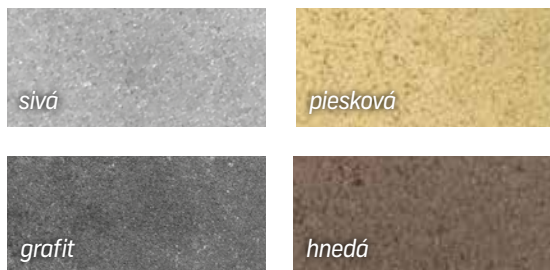
kód	farba	kg/ks	ks/EUR pal	kg/EUR pal	€ s dph
0883501	sivá	16,5	60	990	6,62 €
0883504	grafit				7,11 €



L O M A

Univerzálny moderný murovací prvok je určený predovšetkým na konštrukcie plotov a plotových múrov, deliacich stien a okrasných múrov. Vzhľad výrobkov imituje prírodný lomový kameň. Povrch výrobku je dosiahnutý štiepaním pohľadových strán tvárnic. Systém dvojstranne štiepaných tvárnic je predprípravený aj k poleniu tvárnic.

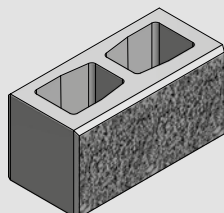
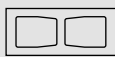
FAREBNÉ PREVEDENIE



Plotový štiepaný systém taktiež obsahuje štiepané striešky, ktoré dávajú celému plotu nádhernú tvár. Murovanie tvárníc sa dá urobiť niekoľkými spôsobmi. Murovaním na maltu s vyšpárovaním, na maltu s vyšpárovaním a zaliatím dutín, na mrazuvzdorné lepidlo a na mrazuvzdorné lepidlo so zaliatím dutín. Pre zvýšenie únosnosti je možné do dutín vložiť vodorovnú, alebo zvislú výstuž.

LOMA 1-STRANNE ŠTIEPANÉ PLOTOVÉ TVÁRNICE

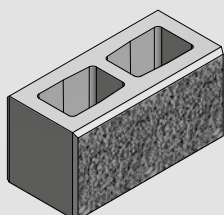
kód	farba	kg/ks	ks/m ²	ks /EUR pal	kg /EUR pal	ks/lkw pal/lkw	€ s dph
0912001	sivá	23,2	13,2	50	1160	1000/20	4,30 €
0912003	piesková						5,16 €
0912004	grafit						
0912005	hnedá						



40 x 20 x 19 cm

LOMA 2-STRANNE ŠTIEPANÉ PLOTOVÉ TVÁRNICE

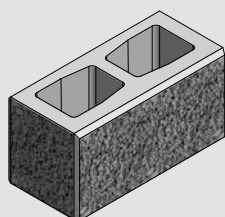
kód	farba	kg/ks	ks/m ²	ks /EUR pal	kg /EUR pal	ks/lkw pal/lkw	€ s dph
0922001	sivá	23,2	13,2	50	1160	1000/20	4,88 €
0922003	piesková						5,74 €
0922004	grafit						
0922005	hnedá						



40 x 20 x 19 cm

LOMA 3-STRANNE ŠTIEPANÉ PLOTOVÉ TVÁRNICE KDD

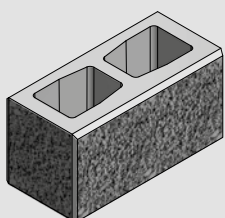
kód	farba	kg/ks	ks/m ²	ks /EUR pal	kg /EUR pal	ks/lkw pal/lkw	€ s dph
0932001	sivá	24	13,2	50	1200	1000/20	7,17 €
0932003	piesková						8,04 €
0932004	grafit						
0932005	hnedá						



40 x 20 x 19 cm

LOMA 3-STRANNE ŠTIEPANÉ PLOTOVÉ TVÁRNICE KDK

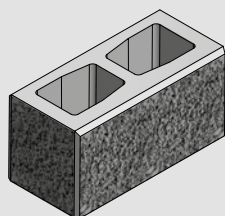
kód	farba	kg/ks	ks/m ²	ks /EUR pal	kg /EUR pal	ks/lkw pal/lkw	€ s dph
0952001	sivá	24	13,2	50	1200	1000/20	7,17 €
0952003	piesková						8,04 €
0952004	grafit						
0952005	hnedá						



40 x 20 x 19 cm

LOMA 4-STRANNE ŠTIEPANÉ PLOTOVÉ TVÁRNICE

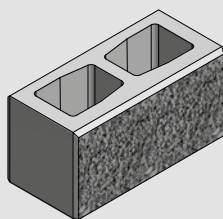
kód	farba	kg/ks	ks/m ²	ks /EUR pal	kg /EUR pal	ks/lkw pal/lkw	€ s dph
0942001	sivá	22,5	13,2	50	1120	1000/20	7,75 €
0942003	piesková						8,61 €
0942004	grafit						
0942005	hnedá						



40 x 20 x 19 cm

LOMA 2-STRANNE ŠTIEPANÉ PLOTOVÉ TVÁRNICE DKP

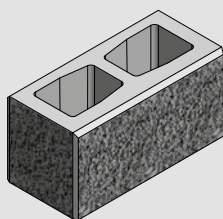
kód	farba	kg/ks	ks/m ²	ks /EUR pal	kg /EUR pal	ks/lkw pal/lkw	€ s dph
0962001	sivá	23,2	13,2	50	1160	1000/20	4,88 €
0962003	piesková						5,74 €
0962004	grafit						
0962005	hnedá						



40 x 20 x 19 cm

LOMA 2-STRANNE ŠTIEPANÉ PLOTOVÉ TVÁRNICE KDL

kód	farba	kg/ks	ks/m ²	ks /EUR pal	kg /EUR pal	ks/lkw pal/lkw	€ s dph
0972001	sivá	23,2	13,2	50	1160	1000/20	4,88 €
0972003	piesková						5,74 €
0972004	grafit						
0972005	hnedá						



40 x 20 x 19 cm

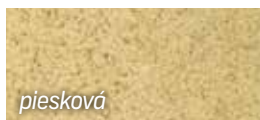




K R Y C I E
D O S K Y

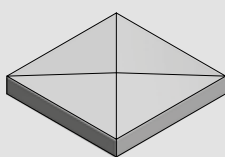
S T Í P O V É / P L O T O V É

FAREBNÉ PREVEDENIE

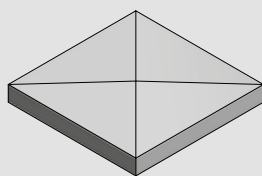


STĽPOVÉ KRYCIE DOSKY

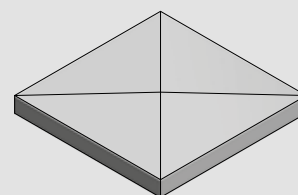
kód	farba	názov	rozmer	kg / ks	ks / EUR pal	kg / EUR pal	€ s dph
513001	sivá	SD 30 sivá	30 x 30	15	50	750	7,67 €
513501	sivá	SD 35 sivá	35 x 35	16	50	800	7,74 €
514001	sivá	SD 40 sivá	40 x 40	18	36	648	8,12 €



30 x 30 cm



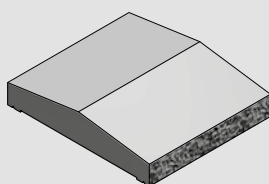
35 x 35 cm



40 x 40 cm

ŠTIEPANÉ KRYCIE DOSKY

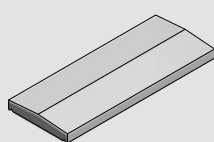
kód	farba	kg/ks	ks/m ²	ks / EUR pal	kg / EUR pal	ks/lkw pal/lkw	€ s dph
203001	sivá	6	5	120	720	3960/33	3,73 €
203003	piesková						4,30 €
203004	grafit						
203005	hnedá						



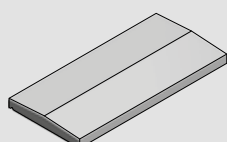
20 x 30 x 7 cm

PLOTOVÉ KRYCIE DOSKY

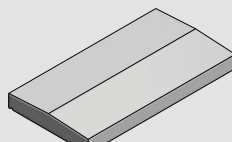
kód	farba	názov	rozmer	kg / ks	ks / EUR pal	kg / EUR pal	€ s dph
502001	sivá	PD 20 sivá	50 x 20	11	50	550	6,04 €
502401	sivá	PD 24 sivá	50 x 24	13,5	50	675	6,59 €
502701	sivá	PD 27 sivá	50 x 27	15	50	750	6,77 €
503001	sivá	PD 30 sivá	50 x 30	15	50	750	7,46 €
503501	sivá	PD 35 sivá	50 x 35	16	50	800	7,84 €
504001	sivá	PD 40 sivá	50 x 40	17	50	850	7,96 €
504701	sivá	PD 47 sivá	50 x 47	19	25	475	9,03 €



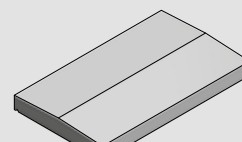
50 x 20 cm



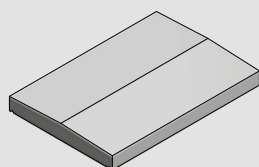
50 x 24 cm



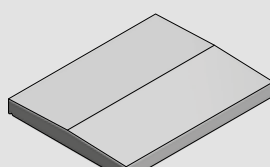
50 x 27 cm



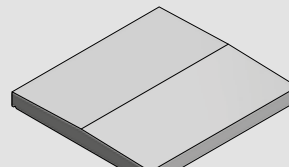
50 x 30 cm



50 x 35 cm



50 x 40 cm

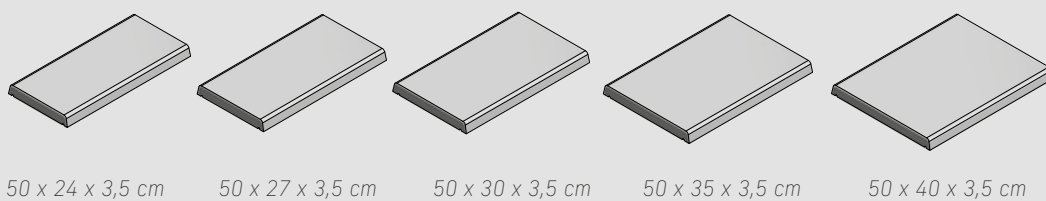


50 x 47 cm



PLOTOVÉ KRYCIE DOSKY ROVNÉ

kód	farba	názov	rozmer	kg / ks	ks / EUR pal	kg / EUR pal	€ s dph
522401	sivá	PD24	50 x 24 x 3,5	11	50	545	5,95 €
522701	sivá	PD27	50 x 27 x 3,5	12	50	595	6,17 €
523001	sivá	PD30	50 x 30 x 3,5	13,5	50	670	6,48 €
523501	sivá	PD35	50 x 35 x 3,5	15	50	745	7,23 €
524001	sivá	PD40	50 x 40 x 3,5	16,5	50	820	7,65 €







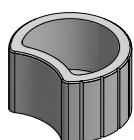
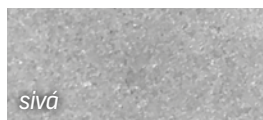
SVÁHOVÉ TVÁRNICE



S E L M A

System Selma vytvára živé, zelené upevnenie brehu pre terasy, priedomie alebo príjazdy. Selma sa jednoducho kladie a je ideálnym riešením pre kladenie úrovňových plôch. Dvomi rôznymi prednými náhľadmi a štyrmi variantmi uloženia ponúka Selma množstvo možností na usporiadanie.

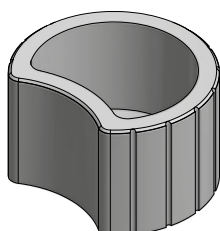
FAREBNÉ PREVEDENIE



27 x 20 x 30 cm

SVAHOVÁ TVÁRNICA SELMA MINI

kód	farba	kg / ks	ks / EUR pal	kg / EUR pal	ks/lkw pal/lkw	€ s dph
054001	sivá					3,16 €
054002	červená					
054003	piesková	18	60	1080	1440/24	3,73 €
054004	grafit					
054005	hnedá					



50 x 30 x 40 cm

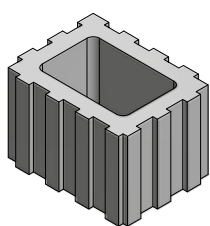
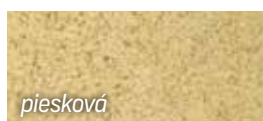
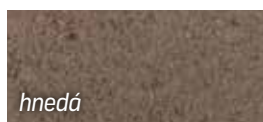
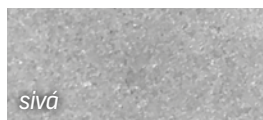
SVAHOVÁ TVÁRNICA SELMA MAXI

kód	farba	kg / ks	ks / EUR pal	kg / EUR pal	ks/lkw pal/lkw	€ s dph
053001	sivá					7,46 €
053002	červená					
053003	piesková	48	24	1160	480/20	8,61 €
053004	grafit					
053005	hnedá					



V E N O L A

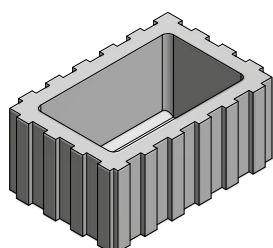
FAREBNÉ PREVEDENIE



40 x 25 x 30 cm

SVAHOVÁ TVÁRNICA VENOLA MINI

kód	farba	kg / ks	ks / EUR pal	kg / EUR pal	ks/lkw pal/lkw	€ s dph
142501	sivá					6,13 €
142502	červená					
142503	piesková	38	36	1368	612/17	8,09 €
142504	grafit					
142505	hnedá					



60 x 25 x 40 cm

SVAHOVÁ TVÁRNICA VENOLA MAXI

kód	farba	kg / ks	ks / EUR pal	kg / EUR pal	ks/lkw pal/lkw	€ s dph
152501	sivá					8,09 €
152502	červená					
152503	piesková	58	20	1160	400/20	10,55 €
152504	grafit					
152505	hnedá					





5

**Betónové
doplňky**

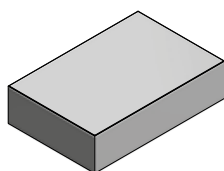
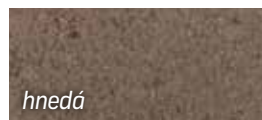
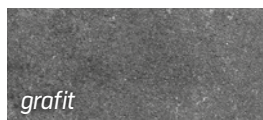


H I K O

S C H O D I S K O V É S T U P N E

Schody slúžia v exteriéri na rôzne účely. Na jednej strane kompenzujú výškové rozdiely, na druhej strane poskytujú väčšiu rozmanitosť v okolí domu a inak rozbíjajú monotónne miestnosti. Na rovných svahoch stačí nainštalovať jednotlivé schody, aby bola cesta prístupná hore. Schody vo vstupnom priestore, prispôbené architektúre domu, vytvárajú príjemný a harmonický vchod.

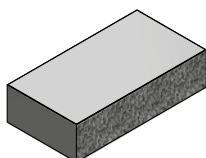
FAREBNÉ PREVEDENIE



60 x 40 x 15 cm

HIKO SCHODISKOVÝ STUPEŇ HLADKÝ

kód	farba	kg / ks	kg / EUR pal	€ s dph
0704001	sivá	78	1560	14,99 €
0704004	grafit			17,49 €
0704005	hnedá			24,98 €
0704007	sivá – grafit			
0704010	mušľa			



60 x 32 x 15 cm

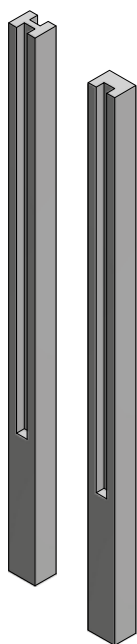
HIKO SCHODISKOVÝ STUPEŇ ŠTIEPANÝ

kód	farba	kg / ks	kg / EUR pal	€ s dph
0703301	sivá	63	1260	19,99 €
0703304	grafit			24,98 €
0703305	hnedá			31,23 €
0703307	sivá – grafit			
0703310	mušľa			



BETÓNOVÉ PLOTY

Betónové ploty vyrábame s dôrazom na kvalitu a dizajn. Ľudia stavajú ploty už od nepamäti aby im nebolo vidieť na pozemok a hlavne z pocitu nedostatku súkromia.



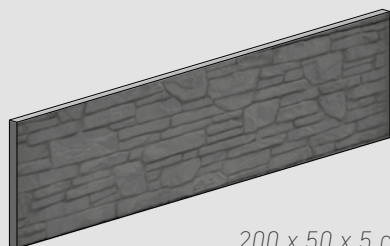
PLOTOVÉ STĹPY

kód	názov	kg / ks	ks / bm	ks / EUR pal	kg / EUR pal	€ s dph
102703	270 priebežný	70	1	15	1050	34,77 €
102704	270 začiatočný – koncový					

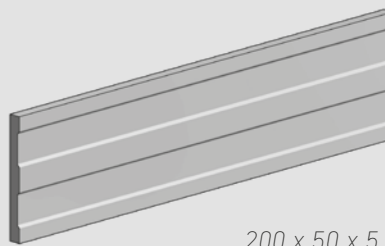
270 x 12 x 15 cm

BETÓNOVÉ PLOTY

kód	názov	kg / ks	ks / bm	ks / EUR pal	kg / EUR pal	€ s dph
1025001	imitácia kameňa	81	2	16	1300	30,68 €
1025002	hladký	84			1350	



200 x 50 x 5 cm

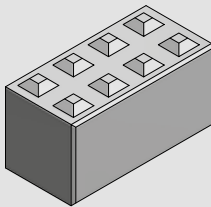


200 x 50 x 5 cm

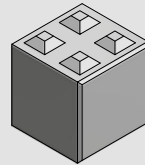
BETÓNOVÁ STAVEBNICA LG

kód	názov	rozmer	kg/ks ks/lkw	€ s dph
1206060	Betónová stavebnica LG 120	120 x 60 x 60	999/24	215,56 €
606060	Betónová stavebnica LG 60	60 x 60 x 60	500/48	174,60 €

11125	Hák na betónovú stavebnicu LG			69,58 €
-------	-------------------------------	--	--	---------



120 x 60 x 60 cm



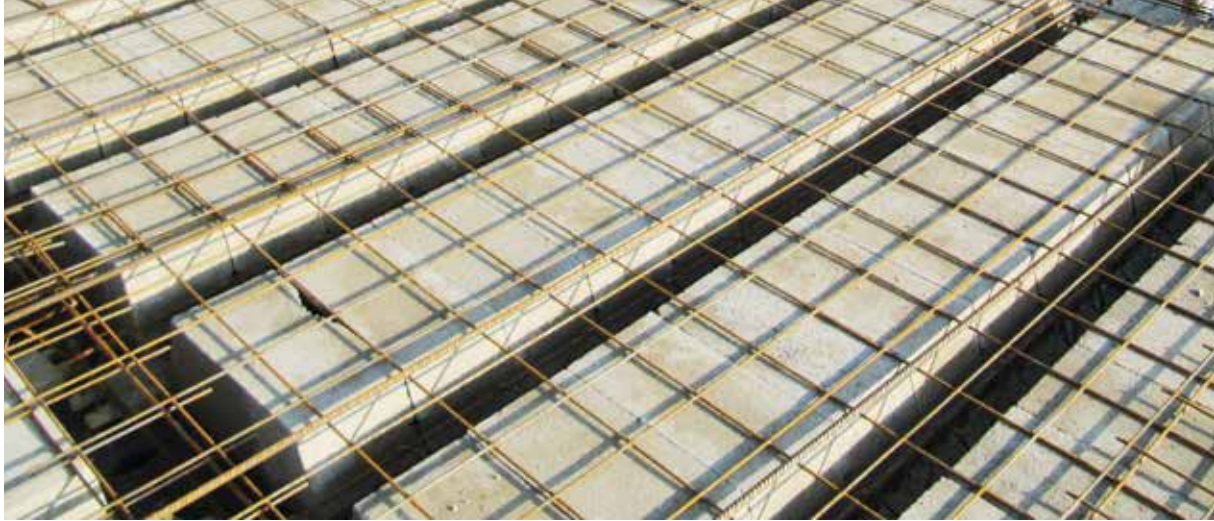
60 x 60 x 60 cm





6

**Stropné
systemy**



STROPNÝ SYSTÉM STADREKO

Najľahší stropný systém na trhu s vysokou únosnosťou a kvalitou s variabilnou hrúbkou 20 až 31 cm. ZDARMA Vám vypracujeme presný kladačský plán Vášho stropu s detailným rozpisom potrebného materiálu a zabezpečíme aj odbornú podporu pri samotnej realizácii stropu.

- krátke dodacie doby
- možnosť vyloženia nosníkov priamo na múry
- nízka cena stropného systému
- dodanie a vykládka stropu priamo na stavbe
- vypracovanie kladacieho plánu

Zloženie stropného systému

Stropný systém Stadreko je jednoliata ocelobetónová konštrukcia zhotovená zo stropných nosníkov a vložiek, doplnkovej výstuže, karisieťou, vencov a nadbetónávky. Samotná konštrukcia vyniká svojou jednoduchosťou, presnosťou, ľahkosťou a rýchlou realizáciou. Je zložená zo stropných nosníkov a vybrolisovaných stropných vložiek SBT 8, SBT 16, SBT 20, SBT 25. Finálna nadbetónávka celú konštrukciu zmonolitní a tak zabezpečí dokonalú pevnosť.

Stropný nosník

- nosníky ponúkame v dĺžkach od 1000 do 8400 mm, odstupňované po 200 mm
- váha nosníkov je 13 kg na bm

Výhody stropného systému

- najľahší stropný systém na trhu s vysokou únosnosťou a kvalitou
- jednoduchá a rýchla montáž bez použitia mechanizmov
- jednostranne uzatvorené stropné vložky, zabraňujú zatečeniu betónu pri betonáži vencov
- zdarma vypracujeme presný kladačský plán Vášho stropu s detailným rozpisom potrebného materiálu
- ponúkajú praktické a jednoduché riešenie stropnej konštrukcie pre všetky typy stavieb (rodinné aj bytové domy, haly, garáže, pevné strechy, terasy ...)
- dokonalé prispôsobenie každej budove

Samonosný stropný panelový systém

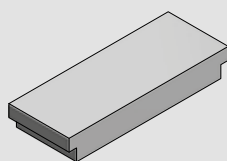
- panelový systém zaručuje univerzálne využitie v rôznych sektoroch stavebníctva ako sú priemyselné objekty, nemocnice, školy, bytové a rodinné domy.
- stropné panely je možné použiť aj na vytvorenie balkónov do dĺžky 1200 mm
- jednoduchá pokládka, dokonale rovný podhľad

Prednosti a výhody

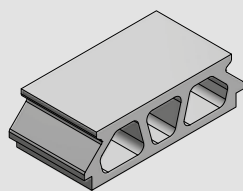
- možnosť uložiť stropné panely na múr priamo z vozidla
- nízka spotreba zalievacieho betónu
- ekologický materiál – zdravotne nezávadný
- použitie pre akékoľvek nosné múry
- bezkonkurenčne nízka obstarávacia cena

STROPNÉ TVÁRNICE

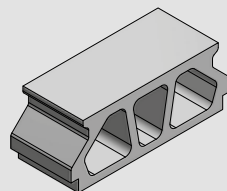
kód	názov	kg / ks	ks / EUR pal	kg / EUR pal	€ s dph
P0542008	SBT 8	17,00	110	1870	1,95 €
P0542516	SBT 16	17,80	60	1080	2,06 €
P0542020	SBT 20	17,00	60	1080	1,95 €
P0542025	SBT 25	17,70	48	870	2,30 €



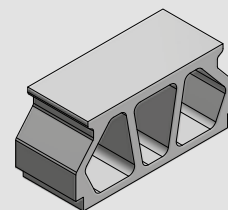
20 x 8 x 53 cm



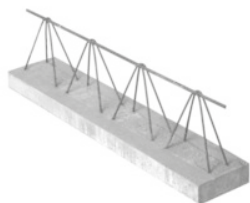
25 x 16 x 53 cm



20 x 20 x 53 cm



20 x 25 x 53 cm



NOSNÍKY

kód	rozmer (m)	kg/ks	€ s dph
P054100	1,00	13,0	10,07 €
P054120	1,20	15,6	12,08 €
P054140	1,40	18,2	14,10 €
P054160	1,60	20,8	16,10 €
P054180	1,80	23,4	18,12 €
P054200	2,00	26,0	20,14 €
P054220	2,20	28,6	22,15 €
P054240	2,40	31,2	25,10 €
P054260	2,60	33,8	27,19 €
P054280	2,80	36,4	29,28 €
P054300	3,00	39,0	31,38 €
P054320	3,20	41,6	36,29 €
P054340	3,40	44,2	38,56 €
P054360	3,60	46,8	40,82 €
P054380	3,80	49,4	47,88 €
P054400	4,00	52,0	50,40 €
P054420	4,20	54,6	52,92 €
P054440	4,40	57,2	55,44 €
P054460	4,60	59,8	57,96 €

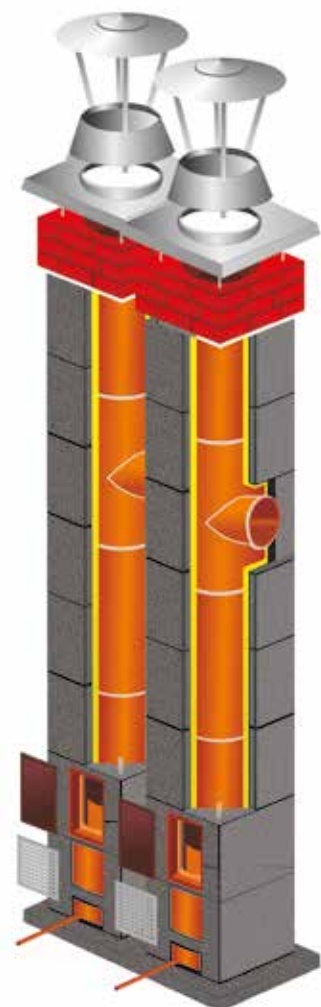
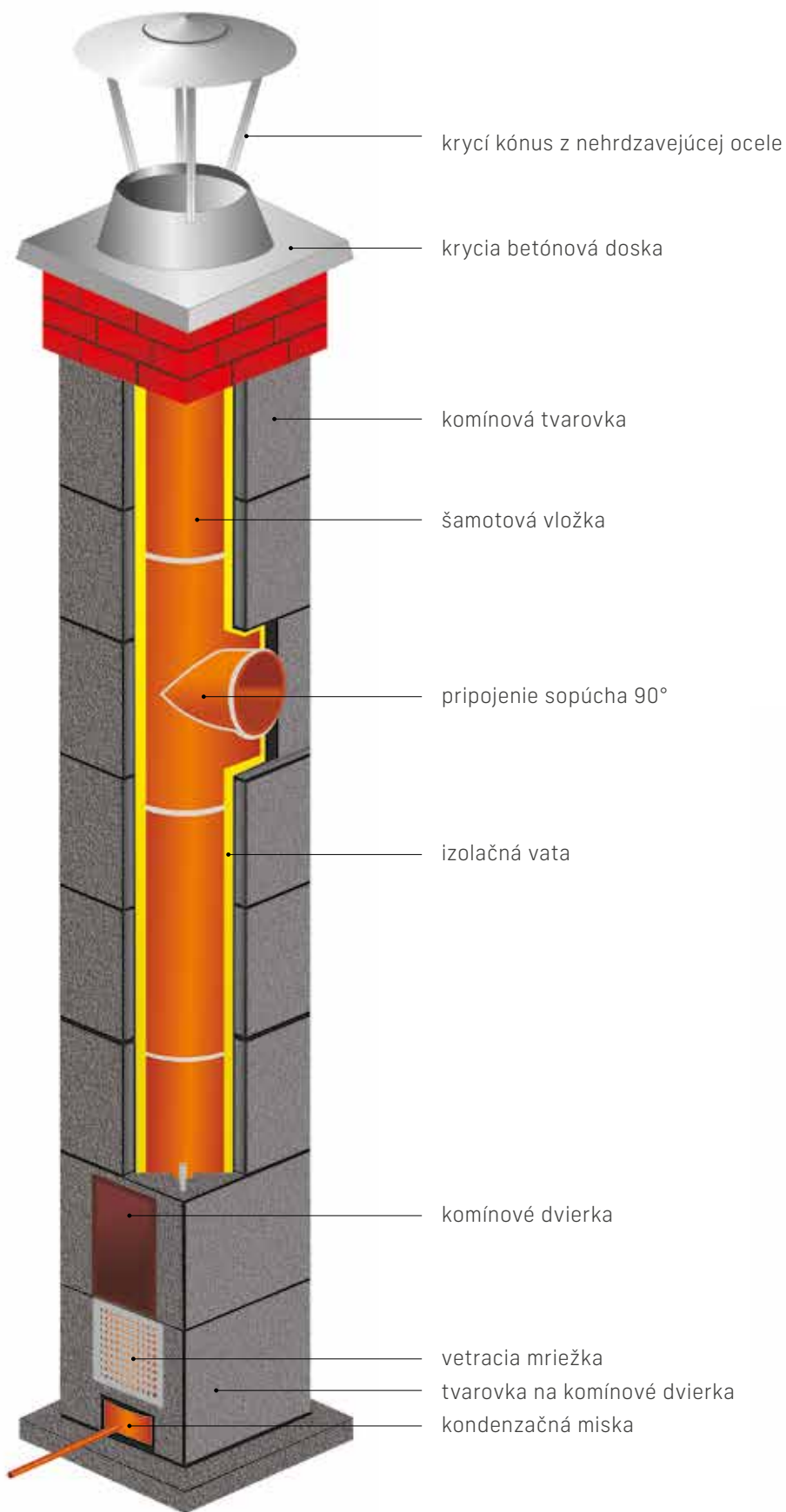
kód	rozmer (m)	kg/ks	€ s dph
P054480	4,80	62,4	63,56 €
P054500	5,00	65,0	66,22 €
P054520	5,20	67,6	74,36 €
P054540	5,40	70,2	79,61 €
P054560	5,60	72,8	86,16 €
P054580	5,80	75,4	89,23 €
P054600	6,00	78,0	124,37 €
P054620	6,20	80,6	128,51 €
P054640	6,40	83,2	132,65 €
P054660	6,60	85,8	151,76 €
P054680	6,80	88,4	156,37 €
P054700	7,00	91,0	160,97 €
P054720	7,20	93,6	165,56 €
P054740	7,40	96,2	170,16 €
P054760	7,60	98,8	174,77 €
P054780	7,80	101,4	179,36 €
P054800	8,00	104,0	183,96 €
P054820	8,20	106,6	188,56 €
P054840	8,40	109,2	193,16 €





6

Komíny



Stavebnicové komínové systémy spoločnosti Stadreko majú na trhu dlhoročné zázemie a patria k žiadaným produktom. Najväčší dôraz kladieme na kvalitu použitých materiálov, presnosť výroby a v neposlednom rade na jednoduchú montáž. Komínové systémy Stadreko konkurujú všetkým výrobcom komínov.

Použitie

Stadreko komín je univerzálny trojvrstvový komínový systém určený pre odvod spalín spotrebičov na plynné, tekuté (vykurovací olej) a tuhé palivá (drevo, uhlie, drvina, pelety, ekohrášok a pod.). Možnosť vybudovania v interiéri a exteriéri stavby.

Hlavné prednosti komínového systému Stadreko:

- jednoduchá a rýchla montáž
- vynikajúce tepelno-izolačné vlastnosti
- vysoká odolnosť voči kyselinám a zásadám
- dokonalá tesnosť komínového systému, ktorá zaručuje požiarnu bezpečnosť
- bezkonkurenčná cena
- dovoz po SR zdarma

Charakteristika systému

Stadreko komín je trojvrstvový komínový systém so zadným odvetrávaním a jednoduchou stabilizáciou šamotových vložiek. Komínová tvárnica vyhotovená špeciálnou technológiou z prírodného keramzitu so zvýšenou hrúbkou stien zabezpečuje vysokú izoláciu systému a možnosť vetrania vnútorného priestoru komína.

Zostava komínového systému Stadreko

komínová tvarovka, šamotová vložka, pripojenie sopúcha 90°, izolácia sopúcha, tvarovka na komínové dvierka, izolačná vata, lepidlo na šamotové tvárnice, kondenzačná miska, komínové dvierka lakované biele, vetracia mriežka lakovaná biela, krycia betónová doska, krycí kónus z nehrdzavejúcej ocele.

KOMÍNOVÉ ZOSTAVY (€ S DPH)

Výška (m)	160/45°	160/90°	180/45°	180/45°	200/45°	200/90°
4	492,28 €	467,28 €	480,59 €	455,59 €	506,69 €	481,69 €
5	550,58 €	525,58 €	539,41 €	514,41 €	566,88 €	541,88 €
6	608,88 €	583,88 €	598,23 €	573,23 €	627,07 €	602,07 €
7	667,18 €	642,18 €	657,05 €	632,05 €	687,26 €	662,26 €
8	725,48 €	700,48 €	715,87 €	690,87 €	747,45 €	722,45 €
9	783,78 €	758,78 €	774,69 €	749,69 €	807,64 €	782,64 €
10	842,08 €	817,08 €	833,51 €	808,51 €	867,82 €	842,82 €
11	900,38 €	875,38 €	892,33 €	867,33 €	928,01 €	903,01 €
12	958,68 €	933,68 €	951,15 €	926,15 €	988,20 €	963,20 €

POLOŽKY KU KOMÍNU

Katalógové číslo	Názov výrobku	Rozmer	€ s DPH
05501	Meidingerova hlava		84,00 €
05503	Komínové dvierka plechové	34 x 21	55,80 €
05504	Komínové dvierka nerezové	34 x 21	105,60 €
05505	Pasta na lepenie šamotových vložiek Ramkit 1,3 kg		5,08 €
05506	Krycia betónová doska 160	50 x 50 x 6	30,00 €
05507	Krycia betónová doska 180/200	50 x 50 x 6	30,00 €
05508	Krycia betónová doska dvojkomín 160/160	83 x 50 x 6	60,00 €
05509	Krycia betónová doska dvojkomín 160/200	83 x 50 x 6	60,00 €
05510	Krycia betónová doska dvojkomín 200/200	83 x 50 x 6	60,00 €
05513	Kondenzačná miska 180/200		23,74 €
05514	Kondenzačná miska 160		20,88 €
05515	Minerálna vlna 160	43,5 x 33	12,30 €
05516	Minerálna vlna 180	43,5 x 33	10,50 €
05517	Minerálna vlna 200	43,5 x 33	9,30 €
05518	Komínová vetracia mriežka (CS7314)	20 x 20	13,00 €
05519	Komínová tvárnica jednoprieduch	36 x 36 x 25	6,00 €
05521	Komínová tvárnica dvojprieduch	71 x 36 x 25	13,50 €
05523	Komínová šamotová vložka 200	ø20 x 33	8,98 €
05524	Komínová šamotová vložka 180	ø18 x 33	8,02 €
05525	Komínová šamotová vložka 160	ø16 x 33	7,20 €
05526	Komínová prípojenie sopúcha 200/90	ø20 x 66	38,46 €
05527	Komínová prípojenie sopúcha 180/90	ø18 x 66	35,98 €
05528	Komínová prípojenie sopúcha 160/90	ø16 x 66	32,94 €
05529	Komínová prípojenie sopúcha 200/45	ø20 x 66	51,94 €
05530	Komínová prípojenie sopúcha 180/45	ø18 x 66	48,58 €
05531	Komínová prípojenie sopúcha 160/45	ø16 x 66	44,46 €
05532	Komínová tvarovka na dvierka 200	ø20 x 66	38,46 €
05533	Komínová tvarovka na dvierka 180	ø18 x 66	35,98 €
05534	Komínová tvarovka na dvierka 160	ø16 x 66	32,94 €
05535	Plastová rúra s hrdlom 0,25 m		9,54 €
05536	Plastová rúra s hrdlom 0,50 m		12,06 €
05537	Plastová rúra s hrdlom 1,00 m		17,64 €
05538	Plastová rúra s hrdlom 2,00 m		29,52 €
05539	Patečné koleno 87°s kotvením		49,50 €
05540	Dištančná objímka		13,86 €
05541	Komínová plastová hlavica (komplet)		100,08 €
05542	LIK rúra s hrdlom 0,20 m		
05543	LIK rúra s hrdlom 0,50 m		
05544	LIK rúra s hrdlom 1,0 m		
05545	LIK koleno 87°		
05546	Krycia manžeta		

DOPLNKY KU KOMÍNU

<p>Komínová tvárnica jednoprieduchová 360 x 360 x 250 mm, vnútorný Ø 260 mm, 19 kg</p> 	<p>Komínová tvárnica dvojpreduchová 710 x 360 x 250 mm, vnútorný Ø 260 mm, 40 kg</p> 	<p>Komínové dvierka univerzálne nerezové 300 x 150 mm</p> 
<p>Vetracia mriežka biela 200 x 200 mm</p> 	<p>Krycia doska jednoprieduchová 500 x 500 x 60 mm Ø 160 / Ø 200 mm</p> 	<p>Krycia doska dvojpreduchová Ø160 / Ø 200</p> 
<p>Izolácia sopúcha Ø 160, Ø 180, Ø 200 mm</p> 	<p>Minerálna vlna Ø 160 mm 330 x 435 mm</p> 	<p>Ramkit 2 kg</p> 
<p>Krycí kónus Ø 160 mm Ø 180 mm Ø 200 mm</p> 	<p>Komínová vložka (sopúch) 660 mm Ø 180 mm / 90° Ø 160 mm / 90° Ø 200 mm / 90°</p> 	<p>Komínová vložka (sopúch) 660 mm Ø 180 mm / 45° Ø 160 mm / 45° Ø 200 mm / 45°</p> 
<p>Šamotová vložka 330 mm Ø 160 mm Ø 180 mm Ø 200 mm</p> 	<p>Tvarovka na komínové dvierka 660 mm Ø 160 mm Ø 180 mm Ø 200 mm</p> 	<p>Kondenzačná miska Ø 160 / Ø 180 / Ø 200 mm</p> 

Obchodné podmienky

ZMLUVNÉ VZŤAHY PRE PREDAJ, DODÁVKY A MONTÁŽ VÝROBKOV SPOL. STADREKO, S.R.O.
SA USKUTOČŇUJÚ NA ZÁKLADE TÝCHTO VŠEOBECNÝCH OBCHODNÝCH A DODACÍCH PODMIENOK
(ďalej len VODP)

Tieto VODP sú neoddeliteľnou súčasťou kúpnych zmlúv, prípadne iných obchodných zmlúv, ak je v zväzku STADREKO, s.r.o. zahrnutá aj montáž výrobkov a sú rovnako záväzné pre predávajúceho i kupujúceho, prípadne objednávateľa i zhotoviteľa v súlade s ust. § 273 zák. č. 513 / 1991 Zb. Obchodný zákonník v znení neskorších predpisov. Zmeny a dodatky kúpnych zmlúv sú pre predávajúceho prípadne zhotoviteľa záväzné len v prípade ich písomného potvrdenia obidvoma zmluvnými stranami.

1. VŠEOBECNE

- 1.1. VODP upravujú práva a povinnosti zmluvných strán. Zmluvnými stranami sú STADREKO, s.r.o. ako predávajúci (zhotoviteľ) a fyzické alebo právnické osoby ako kupujúci (objednávateľ).
- 1.2. Predmetom zmluvného záväzku spoločnosti Stadreko s.r.o. je predaj prípadne montáž a dodávka výrobkov tovarov a služieb špecifikovaných v kúpnej zmluve (zmluve o dielo).
- 1.3. Výrobky, ktoré sú vyrábané na zákazku sa vyrábajú podľa písomnej objednávky kupujúceho a ich dodávky sa realizujú iba na základe písomnej kúpnej zmluvy (zmluvy o dielo alebo objednávky zaslanej poštou / e-mailom).

2. KÚPNA ZMLUVA / ZMLUVA O DIELO

- 2.1. Dohody medzi predávajúcim a kupujúcim, ktoré sa týkajú objednávky, dodávky prevzatia tovaru a ceny sa uzatvárajú písomne. Základnými dokladmi sú objednávka, kúpna zmluva, dodací list a faktúra. Pri predaji za hotovosť tieto doklady nahrádza doklad o predaji v hotovosti. Písomná kúpna zmluva sa uzatvára len v prípade väčších objednávok.
- 2.2. K uzavretiu kúpnej zmluvy medzi predávajúcim a kupujúcim môže dôjsť pri osobnom odbere odovzdaním a prevzatím tovaru na základe dodacieho listu a jeho zaplatením v hotovosti – písomnou formou – formou akceptácie objednávky alebo uzatvorením kúpnej zmluvy.
- 2.3. Objedávka kupujúceho je návrhom na uzavretie kúpnej zmluvy. Ak predávajúci akceptuje objednávku kupujúceho alebo ak kupujúci akceptuje cenovú ponuku predávajúceho vystavenú na základe objednávky kupujúceho dochádza k uzatvoreniu kúpnej zmluvy.
- 2.4. Samostatnou formou je uzatvorenie písomnej kúpnej zmluvy, ktorej návrh zašle predávajúci po doručení objednávky kupujúceho. Kupujúci podpisom kúpnej zmluvy vyjadrí súhlas s jej znením a toto potvrdené znenie zašle späť predávajúcemu. Kúpna zmluva je uzavretá, keď predávajúci obdrží späť svoj návrh kúpnej zmluvy, potvrdený kupujúcim.
- 2.5. Návrh kúpnej zmluvy obsahuje označenie výrobkov, technické požiadavky, množstvo, cenu, platobné podmienky, cenu obalov, termín plnenia, miesto plnenia a spôsob dodávky.
- 2.6. V prípade, že kupujúci vykoná v návrhu kúpnej zmluvy zmenu, táto zmena ruší platnosť podpisu predávajúceho. V takomto prípade sa jedná o nový návrh kúpnej zmluvy zo strany kupujúceho, ktorú musí akceptovať aj predávajúci, aby došlo k platnému uzatvoreniu kúpnej zmluvy.
- 2.7. Kupujúci je povinný potvrdiť návrh kúpnej zmluvy do troch dní od jej obdržania a odoslať ho predávajúcemu.
- 2.8. Pokiaľ predávajúci neobdrží potvrdený návrh kúpnej zmluvy do 14 dní odo dňa jeho odoslania, oprávnený od tohto návrhu / zmluvy okamžite odstúpiť.
- 2.9. Uzavretím kúpnej zmluvy sa predávajúci zaväzuje dodať výrobky, tovar a služby podľa podmienok dohodnutých v kúpnej zmluve a kupujúci je povinný výrobky, tovar a služby odobrať a zaplatiť za ne predávajúcemu kúpnu cenu.
- 2.10. Ustanovenia týchto VODP sa primerane vzťahujú aj na zmluvy o dielo, ktoré sa uzatvárajú aj v prípade, ak sú časťou záväzku spoločnosti Stadreko s.r.o. aj montáž dodávaných výrobkov.

3. DODACIE PODMIENKY / MIESTO PLNENIA

- 3.1. Vlastnícke právo k dodávaným výrobkom, tovarom, obalom prechádza z predávajúceho na kupujúceho úplným zaplatením kúpnej ceny.
- 3.2. Nebezpečenstvo vzniku škody / straty k dodávaným výrobkom, tovarom, obalom prechádza z predávajúceho na kupujúceho osobným prevzatím výrobkov, tovarov, obalov kupujúcim v mieste plnenia.
- 3.3. Pokiaľ nie je dohodnuté inak predávajúci dodá kupujúcemu tovar po splnení podmienok kupujúcim v mieste predajného strediska predávajúceho.
- 3.4. V prípade ak v konkrétnej objednávke došlo k dohode o inom mieste dodania tovaru ako je uvedené v bode 3.3. t. j. v mieste určenom kupujúcim, je dodávka splnená odovzdaním tovaru prvému z prepravcov. Náklady na prepravu tovaru znáša kupujúci, pokiaľ sa zmluvné strany nedohodnú inak.
- 3.5. Doprava tovaru nie je zahrnutá v cene tovaru, pokiaľ sa zmluvné strany nedohodnú inak.
- 3.6. Za osobné prevzatie sa považuje okamih: naloženia na dopravný prostriedok, odovzдание k preprave prvému dopravcovi.
- 3.7. Výrobky, tovar a obaly je oprávnený prevziať osobne kupujúci alebo ním splnomocnená osoba (Plná moc musí obsahovať základné údaje o kupujúcom: IČO, DIČ, adresa, telefón úplné údaje o splnomocnenej osobe – rozsah splnomocnenia – dobu platnosti plnej moci – razítko, podpis kupujúceho a splnomocnenej osoby – Plná moc v jednom vyhotovení zostáva u predávajúceho).

- 3.8. Na dodaný tovar, výrobky a obaly vystaví predávajúci dodací list, ktorým preukazuje svoje plnenie. Dodací list obsahuje – údaj o mieste plnenia – číslo kúpnej zmluvy, na základe ktorej je vystavený alebo číslo objednávky, údaje o prvom príjemcovi a konečnom príjemcovi, – údaje o predmete plnenia (typ, cena za jednotku, cena celkom, množstvo, zľava), – čitateľné údaje o príjemcovi a jeho podpis, – pečiatka a podpis zodpovedného pracovníka predávajúceho.
- 3.9. Predávajúci je povinný tovar zabaliť a zabezpečiť pre prepravu spôsobom potrebným k zachovaniu a ochrane tovaru. Obalom sa rozumie paleta a ďalšie predmety, slúžiace k ochrane, prípadne preprave tovaru.
- 3.10. V prípade, že na kúpnej zmluve nie je stanovený presný dátum odberu, môže kupujúci alebo ním splnomocnená osoba tovar odobrať iba po predchádzajúcej dohode s predávajúcim, prípadne na základe výzvy predávajúceho.
- 3.11. Predávajúci nezodpovedá za škody vzniknuté pri neuskutočnení nakládky z dôvodu poveternostných vplyvov, pri prerušení dodávky elektrickej energie do výrobného závodu alebo iných nepredvídaných okolností.

4. PLATOBNÉ PODMIENKY

- 4.1. Kúpna cena predmetu plnenia je stanovená dohodou zmluvných strán. K týmto cenám môže predávajúci poskytnúť zľavy a provízie, na ktorých poskytnutie však kupujúci nemá právny nárok. Ceny sú stanovené v rámci predajne a nezahŕňajú dovoz. V cene výrobkov je zahrnutá nakládky na dopravný prostriedok. Vratné obaly a prípadná doprava je kupujúcemu účtovaná zvlášť.
- 4.2. Ceny štandardných výrobkov sú uvedené v platnom cenníku predávajúceho / katalógu.
- 4.3. U výrobkov na zákazku sú ponukové ceny kalkulované a časovo obmedzené pre každú zákazku zvlášť. V prípade, že medzi odovzdaním cenovej ponuky a potvrdením kúpnej zmluvy príde k výraznému zvýšeniu vstupov (materiál, energie) alebo k chybnému zadaniu zo strany kupujúceho, je predávajúci oprávnený zodpovedajúcim spôsobom opraviť cenovú kalkuláciu.
- 4.4. Kúpna cena bude kupujúcim uhradená nasledovne:
- v hotovosti pri odbere kupujúcim alebo ním splnomocnenou osobou
 - platbou vopred na základe faktúry, vystavenej predávajúcim. V tomto prípade bude tovar vydaný na základe predloženia výpisu z účtu z peňažného ústavu alebo ústrižku peňažnej zloženky.
 - zálohovou platbou na základe vystavenej zálohovej faktúry. Dodávky tovaru budú začaté po uhradení zálohy. Po uskutočnení zdaniateľného plnenia vystaví predávajúci kupujúcemu faktúru daňový doklad, kde bude uhradená záloha odpočítaná. V prípade, že nebude zálohová faktúra uhradená do troch týždňov po dátume jej splatnosti, má predávajúci právo od kúpnej zmluvy odstúpiť a previesť storno zálohovej faktúry. Odstúpením od zmluvy a stornom zálohovej faktúry nie sú dotknuté práva predávajúceho na úhradu sankčných postihov, ktoré je kupujúci predávajúcemu uhradiť. Predávajúci pritom nezodpovedá za škody spôsobené nerealizovaním pôvodne dohodnutej kúpnej zmluvy.
 - zaplatením faktúry vystavenej predávajúcim v lehote splatnosti, stanovenej kúpnu zmluvou.
- 4.5. Pokiaľ nie je v kúpnej zmluve stanovené inak, je doba splatnosti faktúry 14 dní. V prípade oneskorenia úhrady fakturovanej kúpnej ceny za tovar, prípadnú dopravu a vratné obaly, je kupujúci povinný uhradiť predávajúcemu úrok vo výške 0,05% z dlžnej čiastky za každý deň omeškania.
- 4.6. Pri doprave vozidlom predávajúceho alebo železnicou, je kupujúci povinný uhradiť predávajúcemu dopravné a všetky ďalšie účelne vynaložené náklady na dopravu tovaru.
- 4.7. Reklamácia po prevzatí tovaru neopravňuje kupujúceho k zadržaniu platieb za tovar.
- 4.8. V prípade, že kupujúci neuhradí svoje predchádzajúce záväzky voči predávajúcemu má tento právo zastaviť ďalšie dodávky, pričom kupujúci nemá právny nárok vymáhať náhradu škody a ušlého zisku.
- 4.9. Dodávané výrobky a tovar Stadreko s.r.o. zostávajú vo vlastníctve Stadreko s.r.o. až do úplného zaplatenia všetkých pohľadávok kupujúceho.

5. TECHNICKÉ POŽIADAVKY, ZÁRUKA ZA KVALITU, REKLAMÁCIE

- 5.1. Všetky betónové výrobky sú vyrobené v akosti zodpovedajúcej normám STN EN 1338, STN EN 1339, STN EN 1340. Kópiu certifikátu obdrží kupujúci na požiadanie v sídle predávajúceho.
- 5.2. Záruka sa nevzťahuje na vady vzniknuté v dôsledku neprimeraného použitia, neodbornej manipulácie s tovarom, na vady vzniknuté kupujúcim alebo treťou osobou a na nedodržanie technologických a montážnych predpisov a návodov predávajúceho.
- 5.3. Na zjavné vady nepaletovaných a nezabalených výrobkov poskytuje predávajúci záruku do okamihu prevzatia kupujúcim, pri paletovaných a zabalených výrobkoch do 15 dní od prevzatia kupujúcim. Za zjavnú vadu sa považuje nedodržanie príslušných noriem, dokumentácie a zmluvných podmienok vo vzhľade, rozmeroch, v mechanickom poškodení, kompletnosti a množstva výrobkov.
- 5.4. Predávajúci sa zaväzuje odstrániť vady svojej dodávky na základe písomnej reklamácie kupujúceho, ktorá musí obsahovať popis vady, jej presnú špecifikáciu a požiadavku reklamujúceho. Miestom podania reklamácie je sídlo predávajúceho. V prípade oprávnenej reklamácie v priebehu záručnej doby má kupujúci nárok na bezplatné odstránenie vady, ak ide o vadu odstrániteľnú, prípadne zľavu z kúpnej ceny, ak sa jedná o vadu, ktorá nebráni použitiu výrobku k pôvodnému účelu a kupujúci s týmto riešením súhlasí. Zľava sa stanoví podľa rozsahu poškodenia výrobkov. Pokiaľ by vada bránila pôvodnému použitiu výrobku, má kupujúci nárok na bezplatnú výmenu výrobku. Reklamácia jednotlivých výrobkov neopravňuje k reklamáci celjej dodávky.
- 5.5. Betón, z ktorého je výrobok vyrobený sa skladá z čistých prírodných materiálov – piesok, štrk, cement a voda. V súvislosti s faktormi pôsobiacimi behom výroby a skladovania výrobkov, môže v ojedinelých prípadoch dôjsť ku kolísaniu farebných odtieňov a k vzniku tzv. výkvetov, t.j. vystúpeniu voľného vápna obsiahnutého v cemente na povrch výrobku. Zabrániť k vzniku drobných farebných odtieňov a vápenných výkvetov je za použitia najpokrokovejších chemických prísad technologicky nemožné. Farebné rozdiely a výkvetvy v žiadnom prípade však nemajú žiadny vplyv na kvalitu a úžitkové vlastnosti výrobku, a preto ich nemožno považovať za vadu výrobku a reklamovať. Pôsobením poveternostných vplyvov a bežným mechanickým namáhaním príde k vyrovnaniu farebných rozdielov a zmiznutiu výkvetov.

5.6. Použité prísady a farbivá vo všetkých našich výrobkoch sú od popredných výrobcov. Nakoľko pri výrobe sú použité čisto prírodné materiály (piesok, štrk, cement, voda) a pri farebných výrobkoch aj farebné pigmenty, môže dôjsť k farebnej nerovnosti. Aby sa zabránilo nevelkej farebnej nerovnosti spôsobenej surovinami je potrebné pri pokládke striedavé odoberanie výrobkov z viacerých paliet (z troch/štyroch). Z uvedených dôvodov nie je možné technicky predísť výskytu farebných rozdielov, ale kvalita výrobkov nebude ovplyvnená.

6. SKONČENIE ZMLUVNÉHO VZŤAHU A OKOLNOSTI VYLUČUJÚCE ZODPOVEDNOSŤ

6.1. Kupujúci má právo odstúpiť od už uzavretej kúpnej zmluvy ak zaplatí predávajúcemu odstupné v súlade s bodom 6.2. VODP.

6.2. V prípade, že k takémuto odstúpeniu dôjde 14 kalendárnych dní pred potvrdeným termínom plnenia, je kupujúci povinný zaplatiť odstupné vo výške 10% z dohodnutej celkovej kúpnej ceny a uhradiť predávajúcemu preukázateľné náklady na prípravu výroby k dátumu zrušenia zmluvy (napr. nákup foriem, materiálu). Pokiaľ k takémuto odstúpeniu dôjde v dobe 7 dní pred potvrdeným termínom plnenia, je kupujúci povinný zaplatiť odstupné vo výške 30 % dohodnutej celkovej kúpnej ceny. Odstupné je kupujúci povinný zaplatiť najneskôr do 14 kalendárnych dní od doručenia oznámenia o využití práva na zrušenie kúpnej zmluvy / objednávky úhradou odstupného.

6.3. Odstúpením od zmluvy nie je dotknutá povinnosť kupujúceho uhradiť predávajúcemu dohodnuté odstupné a do jeho uhradenia trvá nárok predávajúceho na odstupné.

6.4. V prípade, že dôjde k okolnostiam, ktoré nie je možné v dobe podpisu kúpnej zmluvy predvídať, a ktoré spôsobia predávajúcemu prekážku v plnení jeho zmluvných povinností, je predávajúci oprávnený posunúť lehotu plnenia o dobu, po ktorú táto prekážka trvala a o pri meranú dobu potrebnú k rozbehu svojej normálnej činnosti.

6.5. Za okolnosti vylučujúce zodpovednosť sa považujú udalosti, ktoré predávajúci pri starostlivosti, za ktorú je možné považovať, nemôže odvrátiť napr. vojna, povstanie, nepokoje, stávkový, ďalej obchodné, menové, politické, príp. iné opatrenia úradov, ďalej prírodné udalosti, ako požiar, povodeň, zemetrasenie a pod. ďalej predávajúcim nezavinené omeškanie dodávok materiálov, surovín a komponentov, dopravné podnikové poruchy a podobné udalosti vyššej moci (vis maior), ktoré narušia plnenie zmluvných povinností predávajúceho. V týchto prípadoch je predávajúci oprávnený odstúpiť od zmluvy, bez toho, aby bol kupujúcemu povinný poskytnúť náhradu škody.

6.6. Kupujúci môže od predávajúceho požadovať vyjadrenie, či od zmluvy odstúpi alebo či ju bude plniť v primeranej lehote. Pokiaľ sa predávajúci nevyjadrí, má kupujúci právo odstúpiť od zmluvy. Čiastočné plnenie, ktoré bolo do tejto doby uskutočnené, nemôže kupujúci odmietnuť.

7. PALETOVÉ HOSPODÁRSTVO

7.1. Tovar je dodávaný na drevených EUR paletách, rozmer 80 x 120 cm. Amortizácia za euro paletu je 1,50 EUR bez DPH.

7.2. Kupujúci má právo na výmenu paliet pri odbere alebo ich vráti predávajúcemu za nasledovných podmienok:

- vrátené palety musia byť rovnakého druhu, nepoškodené, uložené na seba (nie do seba)
- palety musia byť vrátené v sídla výrobcu a od kupujúcich, ktorý doložia z ktorej dodávky sa palety vracajú (dátum a číslo faktúry).
- nepoškodené palety musia byť vrátené do 3 mesiacov, nasledujúcich po mesiaci, v ktorom bola dodávka uskutočnená a v počte, v akom boli palety odobrané spolu s tovarom.

7.3. V prípade, ak kupujúci splní všetky podmienky uvedené v bode 7.3., je predávajúci povinný prevziať palety späť a vrátiť kupujúcemu fakturovanú cenu paliet.

7.4. Poškodené palety sa nevykupujú. Za poškodenú paletu sa považuje paleta, ktorá vykazuje najmä tieto vady:

- chýba alebo je zlomená nožička na palete
- na ložnej ploche nie je dostatočný počet dosiek, medzery medzi jednotlivými doskami na ložnej ploche nesmú byť väčšie ako 5 cm, dosky na ložnej ploche sú z okrajového dreva, prehnitá nožička alebo doska dosky nesmú byť z tenkého dreva.

7.5. Pri vrátení paliet sa musí kupujúci preukázať návratkou, na ktorej bude uvedená presná adresa odberateľa a počet paliet. Pri nedodržaní týchto podmienok nebudú palety od kupujúcich prevzaté a náklady spojené s vrátením paliet znáša kupujúci v plnej výške.

8. ZÁVEREČNÉ USTANOVENIA

8.1. Zmluvné podmienky je možné dohodnúť medzi predávajúcim a kupujúcim individuálne, s ohľadom na konkrétny obchodný prípad.

8.2. Kúpne zmluvy, na ktoré sa vzťahujú tieto VODP sa vo veciach neupravených týmito podmienkami primerane spravujú ustanoveniami Obchodného zákonníka.

8.3. V prípade rozporu má prednosť znenie kúpnej zmluvy (rámcovej kúpnej zmluvy), pred ustanoveniami týchto VODP.

8.4. Aktuálnosť ceny overiť na internetovej stránke www.stadreko.sk



www.stadreko.sk

Stadreko s.r.o.
Družstevná 829
027 43 Nižná

IČO: 36 410 420
IČ DPH: SK2020132510
DIČ: 2020132510

stadreko@stadreko.sk

Výrobný závod **Nižná**
Družstevná 829

Ekonomické oddelenie: 0902 553 333
Komíny: 0908 111 696

Výrobný závod **Lisková**
Priemyselný areál za Váhom 1215

Objednávky: odbyt@stadreko.sk
Informácie: 0902 884 444

Výrobný závod **Dežerice**
Derežice 383

prescot@stadreko.sk
Obchod: 0911 435 110
Technické oddelenie stropy: 0911 435 109
strop@stadreko.sk