

Model Family

wonen in
hout.nl
natuurlijk betaalbaar wonen

Stuurlklaar



verplaatsbaar



onderhoud vrij



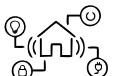
Levertijd
12 weken



warm



smart
house



Een moderne bungalow voor 4

De FAMILY is ontworpen vanuit de minimalismefilosofie: het is een modulaire, milieuvriendelijke, geprefabriceerde woning van ca. 47 m² welke is uitgerust met moderne technologie.

Het huis heeft 2 slaapkamers, een volledig uitgeruste open keuken en een functionele badkamer. De grote ramen verbinden de interne ruimte van het huis met de omgeving terwijl de blinde zijgevel voor privacy zorgt.

De FAMILY is gemaakt van hoogwaardige en organische warmte-isolatiematerialen en drielaags glas waardoor de woning geschikt is voor permanente bewoning.

Het FAMILY-model wordt gemaakt door drie modules te combineren die met elkaar verbonden moeten worden. Deze modules worden naar uw kavel gebracht en daar binnen 1 dag tot woning verbonden.

En mocht u later willen verhuizen? Dan neemt u de woning gewoon met u mee!



Model FAMILY

Sleutelklaar = direct wonen

De woning wordt geheel in de fabriek gemaakt. Dat betekent dat wanneer de woning per vrachtwagen bij je aankomt, hij meteen bewoonbaar is. Hij moet alleen nog door een bouwkraan op zijn plek gezet worden en aangesloten worden op de openbare voorzieningen.

Energiezuinig

De goed geïsoleerde FAMILY is standaard uitgerust met moderne verwarmings- en ventilatiesystemen, slimme huisbesturing en energiezuinige LED-verlichting zodat het energieverbruik minimaal is.

Veelzijdig

De slimme architecturale oplossingen maken de FAMILY veelzijdig inzetbaar. Het is een perfect huis voor diegenen die kleiner willen wonen of een recreatiewoning zoeken, maar ook als zorgwoning of Bed&Breakfast zal hij zeker voldoen. Bovendien zal de FAMILY vanwege de gebruikte natuurlijke materialen nergens misstaan.

Onderhoudsvrij

De buitenkant van de FAMILY is afwerkt met onderhoudsvrij 100% eco-vriendelijk Thermowood. Je herkent het aan de na verloop van tijd vergrijzende kleur.

Thermowood is een vriendelijk alternatief voor tropisch hardhout. Niet alleen vanwege de herkomst uit duurzaam beheerde bossen uit Noord-Europa, maar ook vanwege de behandeling die het hout heeft ondergaan. Daar komen in tegenstelling tot geïmpregneerd hout geen chemische middelen aan te pas.

Slechts door langdurige verhitting met stoom worden de structuur en de duurzaamheid van het hout veranderd. Het wordt daardoor net zo hard als hardhout waardoor er geen onderhoud meer nodig is en ook hout-etende insecten er geen vat meer op hebben.

Verplaatsbaar

En wil je eens wat anders? Dan verkoop je de FAMILY gewoon of je neemt hem mee naar een andere locatie. Verplaatsen blijft een optie.

Verder kenmerken:

ramen: 3 laags glas, aluminium kozijnen
Carbon vloerverwarming met Wifi-bediening

vloer: Eikenhouten vloer in het woongedeelte. In de badkamer mat donkergrijze kalkstenen tegels van 600x600. Antistatische vloerbedekking op de entresol en de trap.

muren: De wanden zijn netjes afgewerkt en geschilderd met slijtvaste, afwasbare matte verf in de kleuren warm wit en donkergrijs. De badkamer muren zijn betegeld met kalkstenen tegels 600x600 in mat donkergrijs.

plafond: Glad afgewerkt met mat witte verf.

Warmte en ventilatie: Hoog efficiënt systeem met SMART-bediening.

Verlichting: LED met SMART-bediening.

Note: de prijs is exclusief :

- fundering
- transport
- installatie
- kraanhuur

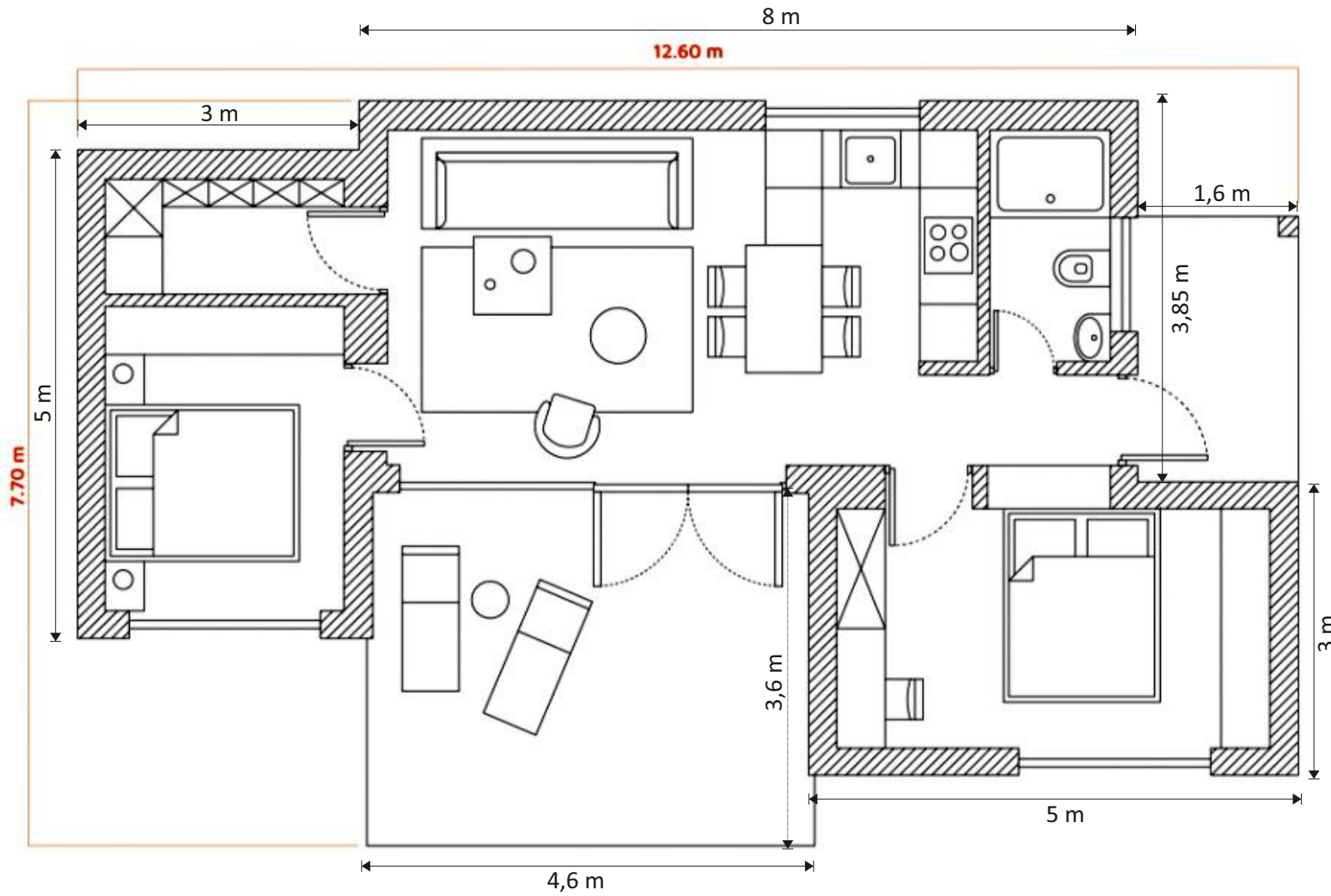


Model FAMILY



bouwooppervlakte:	61,35 m ² (excl. terras)
woonoppervlakte:	47,08 m ²
terras:	21,10 m ²
afmeting woning (L X B X H):	7,65 x 12,55 x 3,50m
plafond-hoogte:	2,80 m / 2,40m
levertijd:	12 weken
gewicht leeg:	23.900 kg
gewicht ingericht:	ca. 29.050 kg
U-waarde wanden:	0,15 W/ m 2 K
U-waarde dak:	0,14 W/ m 2 K

Model FAMILY



Kenmerken:

- open keuken
- 2 slaapkamers
- openslaande deuren naar het terras.

De apparatuur

1. wand verlichting
"PHILIPS" LED Ip20



2. plafond verlichting
"PHILIPS" LED Ip20



3. badkamer verlichting
FUEVA 1 5,5W 12X12 3000K

- LED
- max. 5,5W
- Ip20



4. verlichting in eet gedeelte

- LED
- max. 60W
- metaal



5. buiten verlichting
"LUCIDE BOOGY"

- LED
- Ip65



6. licht schakelaar
"Jung"



7. warmwaterboiler
ARISTON VELIS EVO 80
Made in Italy



8. handdoek radiator
"Elonika" EE 370 SLMP



9. vloerverwarming

- Carbon Heating Film „Dimat“
- 80W/m²;
- Wi-fi control



10. douche deur
JIKA CUBITO PURE 90X195 MATT



11. douche armatuur
"GROHE GROHTHERM 800 &
TEMPESTA II"



12. toilet
LAUFEN PRO NORD



13. wastafel
LAUFEN PRO S
COMPACT 55X38
met kastje



14. wastafelkraan
"GROHE BAUEDGE"



15. douchebak
„RAVAK“ GALAXY
PERSEUS PRO-90 FLA



16. badkamer ventilatie
Soler & Palau (SILENT-100 CHZ):

- Ultra-plated exhaust design
- vochtigheid sensor



17. ventilatie systeem
EPVS-200 Electrolux

- aanpasbare tijd



18. keuken
"IKEA" KNOXHULT 180x61x220 cm

- complete keuken met krasvast werkblad,
plankjes, gootsteen, mengkraan



19. kookplaat
"IKEA" MÖJLIG

- Inductie kookplaat
- 5 jaar garantie



20. oven
"IKEA" GÖRLIG

- Electrische oven met
kinder beveiliging.
- 5 jaar garantie



21. koelkast
"IKEA" SVALKÅ

- 5 jaar garantie.
- energie verbruik
151 kWh/jaar
- inhoud 109 l



22. afzuigkap
"IKEA" UTDRAG



Steenhoffstraat 49
3764 BJ Soest
035-60 90 90 3
contact@woneninhout.nl
www.woneninhout.nl

Op alle leveringen en diensten zijn de algemene verkoopvoorwaarden van Wonen in Hout Bv van toepassing.

**wonen in
hout.nl**
natuurlijk betaalbaar wonen