

wonen in  
hout.nl

natuurlijk betaalbaar wonen

# KODA Loft

KODA  
BY KODASEMA A





# KODA Loft



bouwoppervlakte:	29 m <sup>2</sup>
woonoppervlakte:	26 m <sup>2</sup>
afmeting woning (L X B X H):	7,22 x 3,93 x 3,98 m
plafond-hoogte:	3,30 m
kamers:	1 + vide
veranda:	4 m <sup>2</sup>
levertijd:	90 dagen



## KODA Loft



### Fundering

Een fundering is niet noodzakelijk. De KODA is in principe een niet grond gebonden object dat simpelweg op een vlakke ondergrond kan worden geplaatst. Een vlakke ondergrond met 8 rubberen tegels is voldoende. Een fundering is daarom om technische redenen niet noodzakelijk.

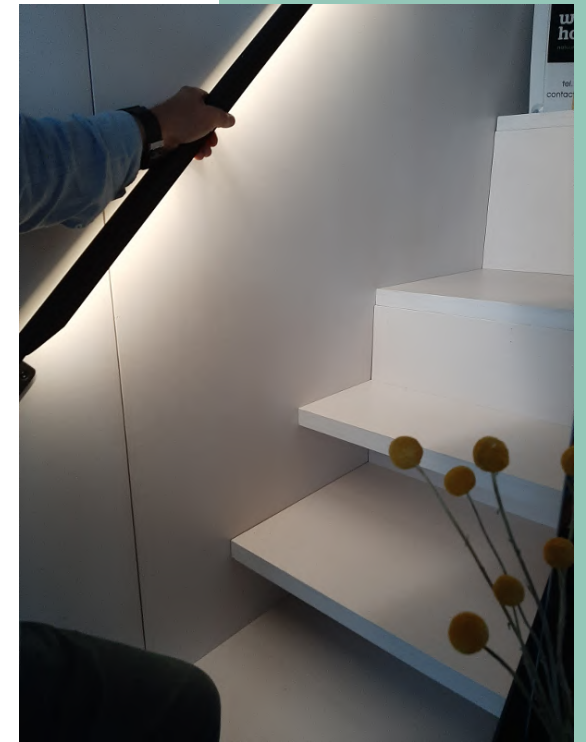
Om redenen van bijvoorbeeld het verkrijgen van een hypotheek is het natuurlijk altijd mogelijk de KODA wel op een fundering te plaatsen. Informeer bij de hypotheekverstrekker/gemeente wat de vereiste zijn.



In 1 dag geplaatst



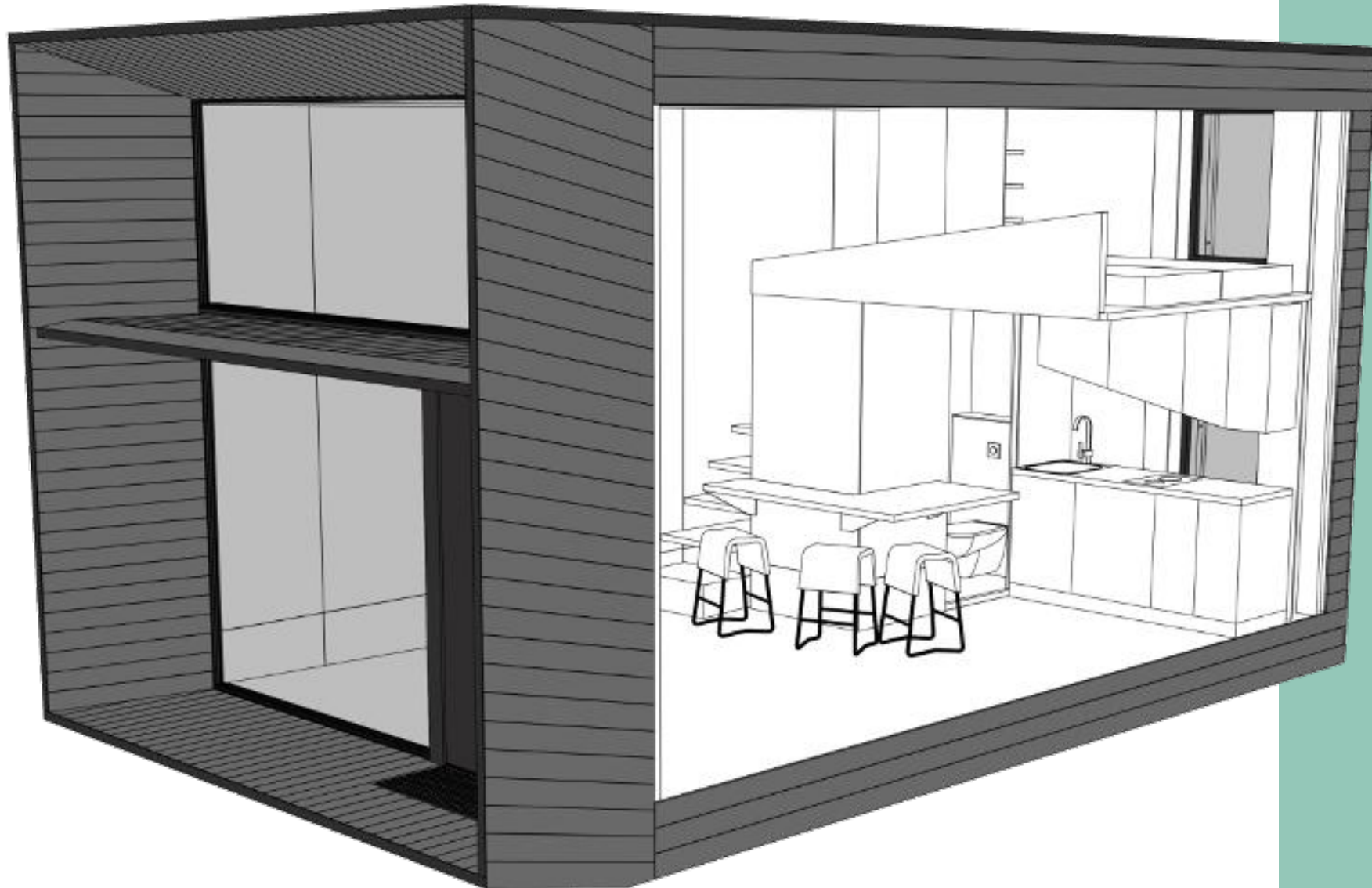
# KODA Loft



# KODA Loft



# KODA Loft



# KODA Loft





# KODA Loft

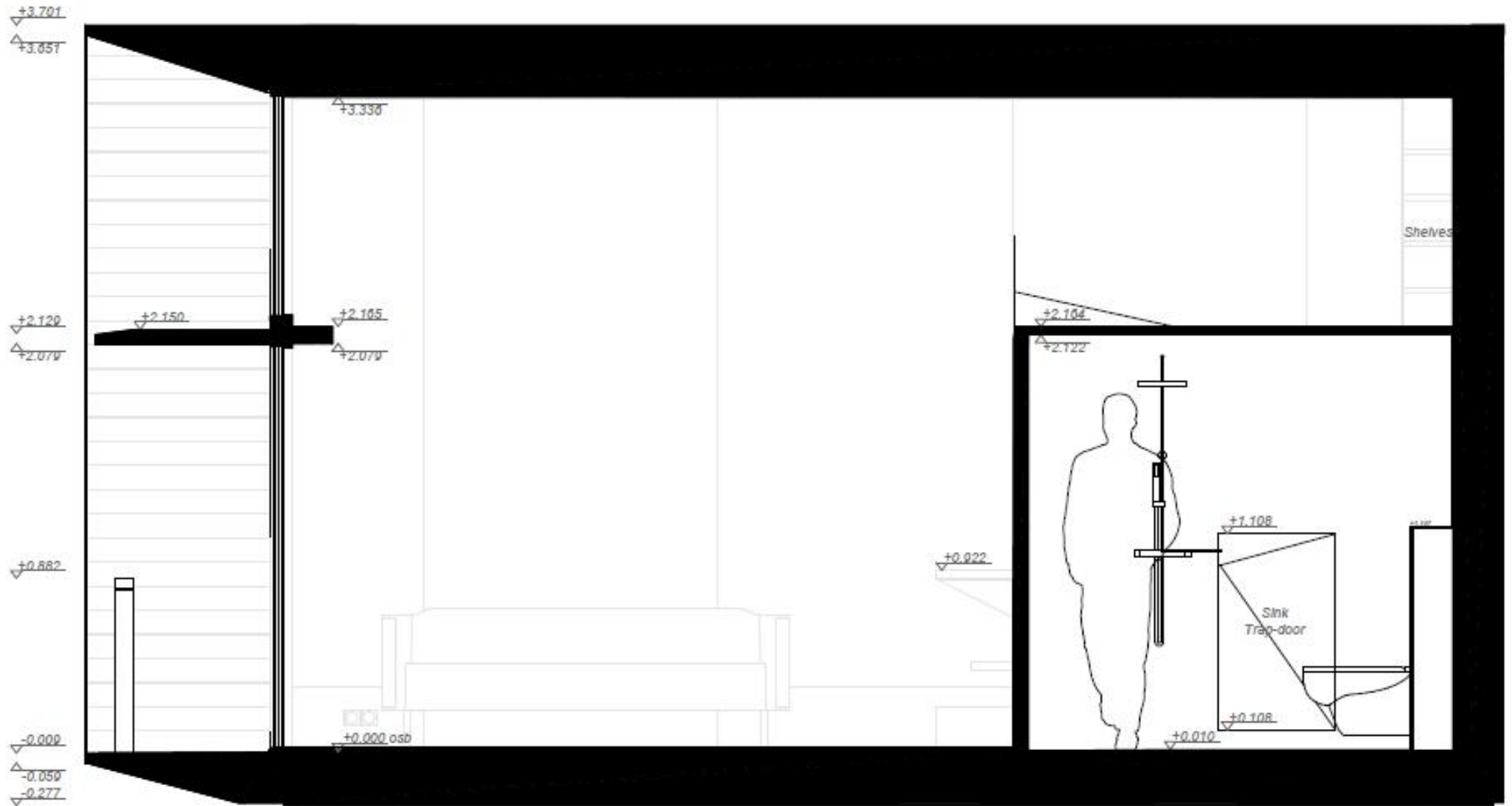




# KODA Loft

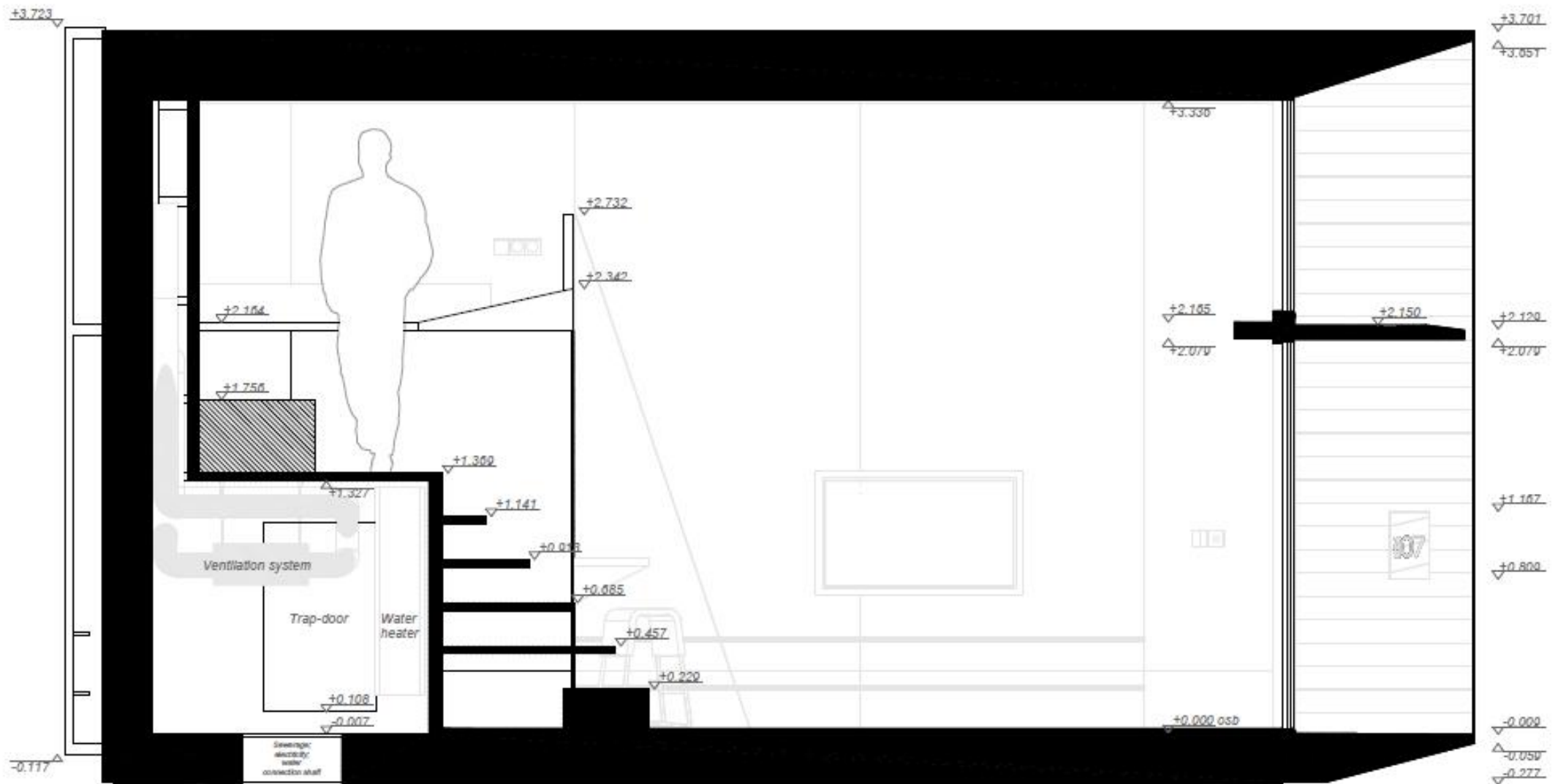


# KODA Loft



Section BB

# KODA Loft



Section CC





badkamer vloertegels Futura rustic zwart, anti-slip



natuurlijk parket, BW jeans1-eiken ivoor & creme mat



metalen trapleuning met LED verlichting

optioneel voorzien van metalen trap aan de achterzijde



metalen wand bij mezzanine

LED strips in rand plafond

spiegelwand 100x210cm (optioneel)

geïntegreerde eettafel

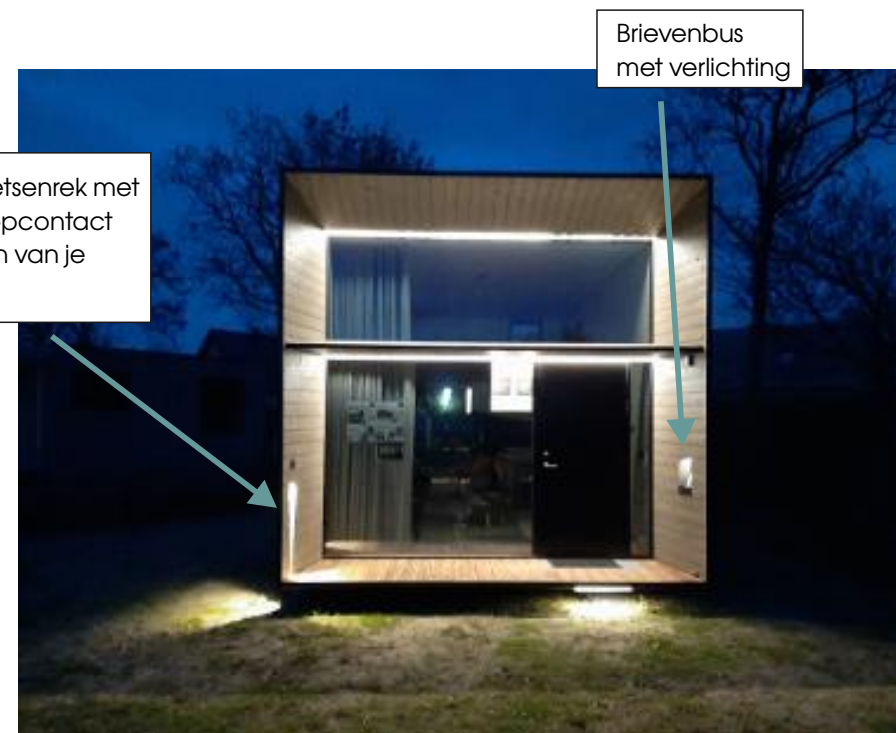


klein overdekt terras



geïntegreerd metalen deurmat

Geïntegreerd fietsenrek met verlichting én stopcontact voor het opladen van je elektrische fiets



Brievenbus met verlichting

Note:  
Houd a.u.b. rekening met kosten voor grondvoorbereiding (of fundering), huur bouwkraan en kosten voor het aansluiten van de technische voorzieningen.

---

Steenhoffstraat 49  
3764 BJ Soest  
035-60 90 90 3  
contact@woneninhout.nl  
www.woneninhout.nl

Op alle leveringen en diensten zijn de algemene verkoopvoorwaarden van Wonen in Hout Bv van toepassing.

**wonen in  
hout.nl**  
natuurlijk betaalbaar wonen