

nr. 004
MAJ 24



wydanie specjalne

DomoTechnika



IDEALNA WANNA

Jak znaleźć wannę, która będzie spełniać Twoje oczekiwania?

EKSKLUZYWNE ŻYRANDOLE

Oświetl swoje wnętrze

BLASK WYPOSAŻENIA ZE SZKŁA

Wznies standard swoich wnętrz na wyższy poziom.

WITAMY

Witaj w majowym numerze magazynu MojeWnetrza.pl!

Otwieramy drzwi do świata pięknych i funkcjonalnych wnętrz, gdzie każdy detal ma znaczenie.

W tym numerze skupiamy się na elementach, które budują atmosferę i nadają charakter Twojemu domowi - od **wanny idealnie dopasowanej** do Twoich potrzeb, po **ekskluzywne żyrandole**, które rozświetlą Twój salon.

Odkryj sekrety wyboru idealnej wanny, która stanie się oazą relaksu w Twojej łazience. Dowiedz się, jak **odpowiedni dobór mebli** może odmienić charakter Twojego domu i nadać mu niepowtarzalny styl. Zainspiruj się **ekologicznymi trendami w aranżacji wnętrz** i poznaj zalety przyjaznych środowisku rozwiązań.

Pozwól nam pokazać Ci, jak **ekskluzywne lampy sufitowe** mogą podnieść poziom luksusu w Twoim domu.

Odkryj blask nowoczesnego **wyposażenia ze szkła** i poznaj sekrety **rollmasażu**, który zapewni Ci relaks i odprężenie.

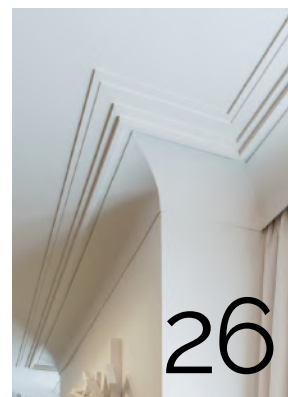
W tym numerze znajdziesz również wiele innych inspirujących artykułów, porad i wskazówek, które pomogą Ci urządzić i wykończyć swoje mieszkanie lub dom.

Zapraszamy do lektury!

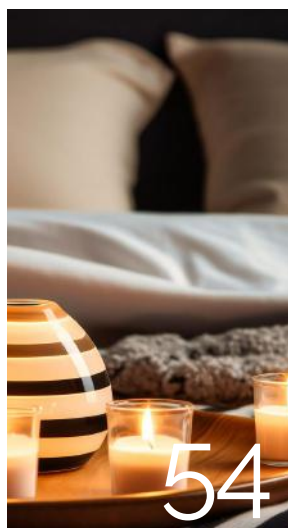




4



26



54



18



48

Wybór idealnej wanny

4

Jak znaleźć wannę, która będzie spełniać Twoje oczekiwania?

Meble na indywidualne zamówienie

18

Odkryj zalety personalizacji wnętrz

Ekologiczny wybór sztukaterii i paneli

26

Jak przyjazne środowisku rozwiązania odmieniają nasze wnętrza.

Ekskluzywne lampy sufitowe

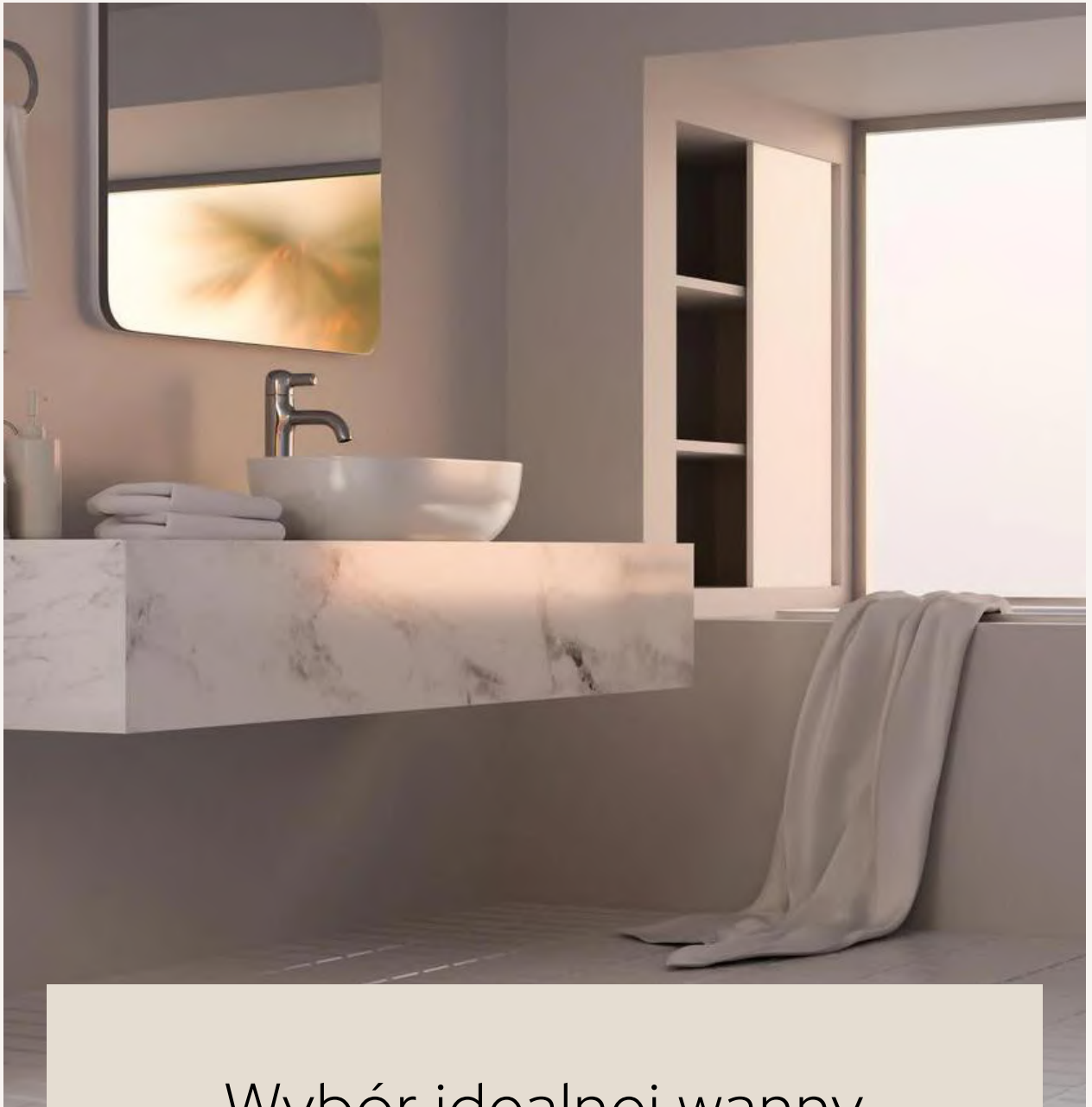
48

Podświetl swój styl z klasą.

Relaks w domowym - rollmasaż

54

Jak Rollmasaż może wpłynąć na Twoje samopoczucie.



Wybór idealnej wanny do Twojego mieszkania.

Jak znaleźć wannę, która będzie
spełniać Twoje oczekiwania?

Idealna wanna może odmienić każde wnętrze, zapewniając nie tylko komfort kąpieli, ale i stylowy element dekoracyjny. Odkryj, jak wybrać model, który będzie idealny dla Ciebie i Twojego domu. Dowiedz się, czym kierować się przy wyborze i jakie są najnowsze trendy.

Wprowadzenie do świata wanny marzeń.

Rozpoczynając przygodę z urządzeniem własnej oazy spokoju, warto zastanowić się, jaka będzie idealna wanna, która stanie się sercem Two-

jej łazienki. Wybór tego niebanalnego elementu nie jest łatwą decyzją, ale to właśnie ona może definiować charakter całego wnętrza. Marzą Ci się długie, relaksujące kąpiele po ciężkim dniu pracy, czy może





szybkie prysznice są tym, co przywraca Ci energię?

Zastanówmy się wspólnie, jak znaleźć idealną wannę, która będzie nie tylko piękna wizualnie, ale także funkcjonalna i odpowiadająca Twoim indywidualnym potrzebom. Czy to będzie wolnostojąca perełka, czy może minimalistyczna, zabudowana konstrukcja - wybór należy do Ciebie. Zanurzmy się więc w temat i odkryjmy sekrety wyboru idealnej wanny!

Idealana wanna

- klucz do relaksu.

Po dniu pełnym wyzwań nie ma nic lepszego niż chwila relaksu w zaci-

szu własnej łazienki. Idealana wanna to nie tylko miejsce, które pozwala Ci odprężyć ciało, ale również przestrzeń, gdzie możesz zostawić za sobą stres i zmartwienia. Wybierając wannę, warto zwrócić uwagę na jej ergonomię i głębokość, które są decydujące dla komfortu kąpieli. Ale relaks to nie tylko same właściwości wanny, ale i dopasowane akcesoria.

W tym kontekście polecam artykuł [Wybieramy idealną baterię łazienkową z prysznicem](#), który pomoże Ci skompletować łazienkowe wyposażenie. Pamiętaj, że idealana wanna to taka, która jest dostosowana do Twoich indywidualnych potrzeb – czy

planujesz długie, relaksujące kąpiele, czy też szybkie i energiczne prysznice.

Funkcjonalność

i design w jednym.

Wybierając idealną wannę, kluczowym aspektem, obok samego relaksu, jest połączenie funkcjonalności z designem. W końcu, pomieszczenie kąpielowe to nasza codzienna oaza spokoju, gdzie każdy detal ma znaczenie. Praktyczne aspekty, takie jak łatwość czyszczenia, odpowiednia głębokość czy antypoślizgo-

we dno, są równie istotne, co estetyka. Idealna wanna musi harmonijnie współgrać z resztą wnętrza, podkreślając charakter i styl pomieszczenia.

Wybierając model, zastanówmy się, czy wolicie klasyczne kształty, które nigdy nie wyjdą z mody, czy też może nowoczesne, minimalistyczne linie pasujące do współczesnych aranżacji? Pamiętajmy, że wanna to nie tylko przedmiot użytkowy, ale również element dekoracyjny, który może stać się centralnym punktem łazienki.



WANNNA
WYBIERZ SWOJĄ WYMARZONĄ
ODKRYJ STYL

 DOMOTECHNIKA



Idealana wanna według Twojego stylu.

Wybierając idealną wannę, ważne jest, aby znaleźć model, który nie tylko będzie funkcjonalny, ale także doskonale wpisze się w Twoje indywidualne preferencje i estetykę mieszkania. Idealna wanna powinna być jak ubranie szyte na miarę – dopasowana nie tylko do wielkości łazienki, ale również do Twojego stylu życia i gustu. Czy jesteś fanem minimalistycznego designu, a może wolisz bogate, barokowe formy? Wśród wanny wolnostojące, narożne czy asymetryczne, z pewnością znajdziesz tę, która będzie odzwierciedleniem Twojej osobowości. Jeśli za-

stanawiasz się nad wymianą części do baterii łazienkowych, koniecznie sprawdź mój inny artykuł: **Zamiana części do baterii łazienkowych - poradnik**, który pomoże Ci w dopasowaniu każdego detalu. Pamiętaj, że idealna wanna to taka, która odpowiada Twojemu rytmowi dnia, odpręża i dodaje energii do działania każdego dnia.

Podsumowanie i zaproszenie.

Przyszła pora, aby skupić się na dopasowaniu idealnej wanny do Twojego unikalnego stylu życia i preferencji estetycznych. Pamiętaj, że idealna wanna to nie tylko przedmiot użytkowy, ale też element

dekoracyjny Twojego mieszkania. Kiedy już zdecydujesz, jakie funkcje są dla Ciebie najważniejsze, warto zwrócić uwagę na design i jak wanna komponuje się z resztą Twojego wnętrza. Jeśli szukasz miejsca, gdzie znajdziesz różnorodność wyboru i porady ekspertów, polecam odwiedzić [Domoshop.pl](https://www.domoshop.pl). Witamy serdecznie! W naszym sklepie interne-

towym znajdą Państwo szeroki wybór produktów, w tym również idealną wannę, która spełni Twoje oczekiwania zarówno pod względem jakości, jak i stylu. Zapraszam do zapoznania się z ofertą, aby znaleźć to, czego szukasz, i cieszyć się wyborem, który będzie służyć Ci przez długie lata.



[mojewnetrza.pl](https://www.mojewnetrza.pl)

A woman with long dark hair, wearing a long white dress, stands with her back to the camera, opening white curtains in a bright room. Sunlight streams through the window, casting shadows on the wooden floor. The scene is serene and bright.

Zapraszamy na
mojewnetrza.pl

DO DZIAŁU **TEKSTYLIA**

Zapraszamy na
mojewnetrza.pl

DO DZIAŁU **MEBLE**





- ekskluzywne
żyrandole w roli
głównej.

Jak ekskluzywne żyrandole mogą
zmienić wnętrze.

Ekskluzywne żyrandole to nie tylko źródło światła, ale i wyjątkowy element dekoracyjny, który może odmienić charakter każdego pomieszczenia.

**Magia oświetlenia
w aranżacji wnętrza.**

Uwielbiam, gdy wnętrze rozświetla coś więcej niż tylko światło. Mowa tutaj o niebanalnym designie i charakterze, który wnosi do przestrzeni ekskluzywne żyrandole. To one przemieniają zwykłe pokoje w sale balowe,

przynosząc wrażenie luksusu i elegancji. Nieważne, czy jesteś zwolennikiem nowoczesności czy klasycznej oprawy – magia oświetlenia w aranżacji wnętrza może zdziałać cuda. Ekskluzywne żyrandole nie tylko rozpraszają ciepłe światło, ale również stają się wyrazistym





elementem dekoracyjnym, nadającym ton całej kompozycji. Dobrze dobrany żyrandol potrafi przyciągnąć wzrok i sprawić, że nawet najprostsze wnętrza nabierze głębi i charakteru. To właśnie dzięki nim możemy podkreślić indywidualność naszego mieszkania lub domu, tworząc przy tym niepowtarzalny klimat.

Ekskluzywne żyrandole jako centrum uwagi.

Ekskluzywne żyrandole nie są już tylko funkcjonalnym źródłem światła, ale pełnią rolę prawdziwej ozdoby i centrum uwagi w każdym pomieszczeniu. Wyobraź sobie wysokie sufity twojego salonu, rozświetlone przez

spektakularny żyrandol, który rzuca tajemnicze cienie na ściany, tworząc niepowtarzalny klimat i dodając pomieszczeniu charakteru. Doświadczenie to może być porównywalne z uczuciem, które towarzyszy obecności artystycznie wykonanej lampy sufitowej boho, o której pisałem w artykule [Lampa sufitowa boho - serce Twojego przytulnego wnętrza](#); jednak ekskluzywne żyrandole przemawiają do tych, którzy szukają luksusu i wielkiego wrażenia. Pozwól sobie na szczyptę przepychu i zdecyduj się na model, który stanie się wisienką na torcie Twojej przestrzeni życiowej. Pamiętaj, że odpowiednio dobrany ekskluzywny żyrandol może

z łatwością stać się głównym punktem aranżacyjnym, wokół którego zbudujesz resztę wystroju.

Wybór żyrandola dopasowanego do stylu mieszkania.

Wybierając ekskluzywne żyrandole, stajemy przed wyzwaniem dopasowania ich do charakteru naszego wnętrza. To nie tylko kwestia gustu, ale i harmonii, którą chcemy wprowadzić do naszego domowego azylu. Czy jesteś zwolennikiem minimalistycznego skandynawskiego stylu,

gdzie króluje proste formy i naturalne materiały? A może wolisz bogaty i wyrafinowany glamour, który zaskakuje przepychem i blaskiem? Ekskluzywne żyrandole są w stanie zaakcentować każdy z tych kierunków, wpisując się w narrację przestrzeni. Dla miłośników nowoczesności idealnym wyborem będą modele o geometrycznych kształtach i metalicznych wykończeniach. Z kolei w tradycyjnych, klasycznych wnętrzach doskonale odnajdą się żyrandole z kryształami lub bogatymi zdobieniami, które dodadzą pomieszczeniu



KRYSTAŁ s.c.

**SYNONIM
ELEGANCJI I STYLU**

zyrandole.pl



majestatyczności. Pamiętaj, że ekskluzywne żyrandole to inwestycja w atmosferę i charakter domu - wybierz taki, który będzie odzwierciedlał Twój indywidualny styl.

Ekskluzywne żyrandole - kryteria wyboru.

Wybierając ekskluzywne żyrandole, niezwykle istotne jest, aby odzwierciedlały one charakter naszego domu i nawiązywały do jego stylu. Czy preferujesz nowoczesność, a może kochasz klasykę? Każdy detal ma znaczenie. Ekskluzywne żyrandole to tak naprawdę dzieła sztuki, które mogą stanowić kluczowy akcent w naszym wnętrzu. Pamiętajmy,

by kierować się nie tylko designem, ale i jakością wykonania oraz funkcjonalnością. Materiały, z jakich zostały wykonane, powinny być trwałe i estetycznie prezentować się przez lata. W przypadku dużych pomieszczeń warto zastanowić się nad żyrandolem robiącym wrażenie swoją wielkością i bogactwem formy. Natomiast w mniejszych przestrzeniach doskonale będzie wyglądał subtelniejszy model, który nie przytłoczy wnętrza, lecz doda mu wyrafinowanej elegancji. Jeśli z kolei szukasz inspiracji do pokoju najmłodszych, zerknij na artykuł [Lampa sufitowa dla chłopca - jak wybrać idealną?](#), gdzie znajdziesz cenne wskazówki

dotyczące wyboru oświetlenia, które może posiadać również edukacyjne walory. Ekskluzywne żyrandole to również świetny wybór, gdy zależy nam na stworzeniu w domu atmosfery luksusu i splendoru.

Podsumowanie

- dlaczego warto wybrać ekskluzywne żyrandole.

Podsumowując, ekskluzywne żyrandole to nie tylko źródło światła, ale przede wszystkim element dekoracyjny, który może całkowicie przemienić charakter pomieszczenia. Wybierając ekskluzywne żyrandole, decydujemy się na prestiż i niepowtarzalny styl, który dodaje wnę-

trzem elegancji i wyrafinowania. A jeśli szukasz miejsca, gdzie możesz znaleźć idealny żyrandol, to z całym przekonaniem polecam skorzystanie z oferty sklepu internetowego dostępnego pod adresem zyrandole.pl, który oferuje szeroki wybór opraw oświetleniowych, w tym właśnie ekskluzywne żyrandole, które są kwintesencją luksusu i dobrego gustu. Reasumując, inwestycja w wysokiej klasy żyrandol to inwestycja w atmosferę i charakter naszego mieszkania czy domu, dlatego warto dokonać wyboru świadomie i z rozwagą, pamiętając o tym, jak ważną rolę odgrywa oświetlenie w naszym codziennym życiu.





Meble na indywidualne
zamówienie – wyjątkowy
styl Twojego domu.

z meblami szytymi na miarę.

Meble na indywidualne zamówienie to rozwiązanie dla tych, którzy cenią sobie unikalność i pragną stworzyć wnętrze odzwierciedlające ich osobowość. Przekonaj się, jak zaaranżować przestrzeń zgodnie z Twoimi oczekiwaniami.

Twoje wnętrze, Twoje zasady.

Wyobraź sobie wnętrze, które odzwierciedla Twoją osobowość, gust i styl życia. Brzmi kusząco? To właśnie oferują meble na indywidualne zamówienie. Przekraczając próg

domu, chcesz czuć, że to Twoja przestrzeń – niepowtarzalna i zaprojektowana z myślą o Tobie. Dzięki meblom na indywidualne zamówienie, możesz wpłynąć na każdy detal – od wyboru materiałów, przez





kształt, aż po funkcjonalność. Nie musisz ograniczać się do standardowych rozwiązań, które nie do końca spełniają Twoje oczekiwania. Własne zasady gry w aranżacji wnętrza to luksus, na który zasługujesz. Pozwól sobie na tę swobodę i ciesz się przestrzenią, która jest jak druga skóra – idealnie dopasowana, komfortowa i w pełni 'Ty'.

Meble na indywidualne zamówienie - dlaczego warto?

Decyzja o wyborze mebli na indywidualne zamówienie to krok ku przestrzeni, w której każdy element odzwierciedla Twoje potrzeby i gust. Dzięki personalizacji masz wpływ na

każdy aspekt: od wyboru materiałów, przez styl, aż po funkcjonalność. Jest to szczególnie ważne w przypadkach, kiedy standardowe rozwiązania po prostu nie wystarczają lub chcemy się wyróżnić niebanalnym designem. Meble na indywidualne zamówienie są odpowiedzią na te oczekiwania. Pozwalają one na maksymalne wykorzystanie dostępnej przestrzeni, szczególnie w miejscach o nietypowych wymiarach, gdzie typowe meble 'z katalogu' nie pasują lub nie spełniają naszych potrzeb. Jeśli zainteresowała Cię idea unikatowej kuchni, koniecznie sprawdź mój inny artykuł **Projekt kuchni - Twoje miejsce pełne smaku i stylu**, który

odstania sekrety idealnej aranżacji. Inwestycja w meble wykonane na zamówienie to również inwestycja w jakość i trwałość, dzięki czemu masz pewność, że będą służyć przez długie lata, podkreślając charakter Twojego wnętrza.

Kreatywne rozwiązania do każdego pomieszczenia.

Kiedy mówimy o meblach na indywidualne zamówienie, chodzi nam o coś więcej niż tylko unikalny wygląd. To także sposobność do wprowadzenia innowacyjnych, kreatywny-

ch rozwiązań, które mogą odmienić każde pomieszczenie w Twoim domu. Czy marzyłeś kiedykolwiek o biblioteczce perfekcyjnie wpasowującej się w niestandardowy kąt Twojej ściany? A może potrzebujesz praktycznego biurka z ukrytymi przegrodami na wszystkie Twoje gadżety? Meble na indywidualne zamówienie pozwalają na przemyślane zaprojektowanie każdego detalu, od funkcjonalnych szuflad po schowki dopasowane do Twoich potrzeb. Niezależnie od tego, czy urządzasz salon, sypialnię czy też kuchnię,



Mahmann

Tworzymy meble
unikatowe,
idealnie
dopasowane do
Twoich potrzeb

mahmann-meble.pl





osobiste podejście do mebli to gwarancja, że każde z tych miejsc będzie w pełni zaspokajało Twoje życiowe scenariusze. Wszystko, co musisz zrobić, to przekazać swoje wizje profesjonalistom, a oni zadbają o to, aby meble na indywidualne zamówienie były nie tylko piękne, ale przede wszystkim funkcjonalne i niepowtarzalne.

Meble na indywidualne zamówienie - jak zamówić?

Gdy już wiesz, że kreatywne rozwiązania są tym, czego pragniesz w swoim domu, pora przyjrzeć się, jak faktycznie zamówić meble na indywidualne zamówienie. Przede

wszystkim, zacznij od znalezienia rzetelnego producenta, który zrozumie Twoje potrzeby i pomoże przekuć Twoje pomysły w realne projekty. Przygotuj się na szczegółową rozmowę, podczas której omówisz materiały, wymiary, funkcjonalności oraz oczekiwane terminy realizacji. Warto też w tym momencie pomyśleć o materiałach i wykończeniach - zainspiruj się na ['https://mojewnetrza.pl/blogs/artykuly/wyberz-idealny-blat-kuchenny-na-metry-do-swojego-domu'](https://mojewnetrza.pl/blogs/artykuly/wyberz-idealny-blat-kuchenny-na-metry-do-swojego-domu) Wybierz idealny blat kuchenny na metry do swojego domu, gdzie znajdziesz cenne wskazówki w tej materii. Po ustaleniu wszystkich szczegółów,

niezbędne będzie podpisanie umowy, która zagwarantuje obie strony przed ewentualnymi nieporozumieniami. Pamiętaj, że meble na indywidualne zamówienie to inwestycja w Twój komfort i niepowtarzalny charakter przestrzeni, która na co dzień ma być Twoją oazą.

Meble na indywidualne zamówienie - jak zamówić?

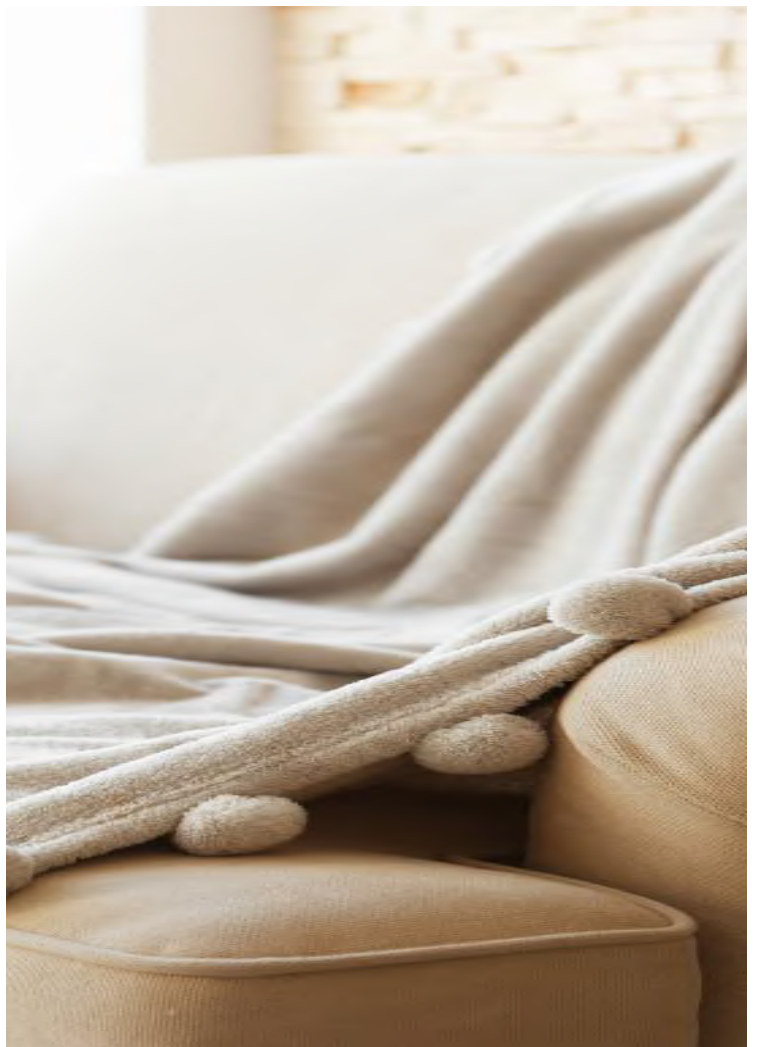
Kiedy już zainspirowałeś/aś się moimi pomysłami na kreatywne rozwiązania, nadszedł czas, aby przejść do sedna - jak faktycznie zamówić meble na indywidualne zamówienie? Proces jest ekscytujący i pozwa-

la Ci wyrazić własną kreatywność. Od wyboru projektu, przez dobór materiałów, aż po ostateczne detale – ten etap kształtowania wnętrza jest jak malowanie obrazu, gdzie Ty jesteś artystą, a dom to płótno. Warto zacząć od znalezienia sklepu, który pomoże Ci zrealizować Twoje wizje. Polecam odwiedzić **Mahmann Meble**, gdzie specjalizują się w tworzeniu mebli na indywidualne zamówienie. Dzięki ich doświadczeniu i otwartości na sugestie, każdy mebel jest dopracowany do perfekcji, spełniając Twoje oczekiwania zarówno pod kątem estetycznym, jak i funkcjonalnym.





ZOBACZ DZIAŁ TEKSTYLIA NA
WWW.MOJEWNETRZA.PL





Ekologiczny wybór sztukaterii i paneli – zielone trendy.

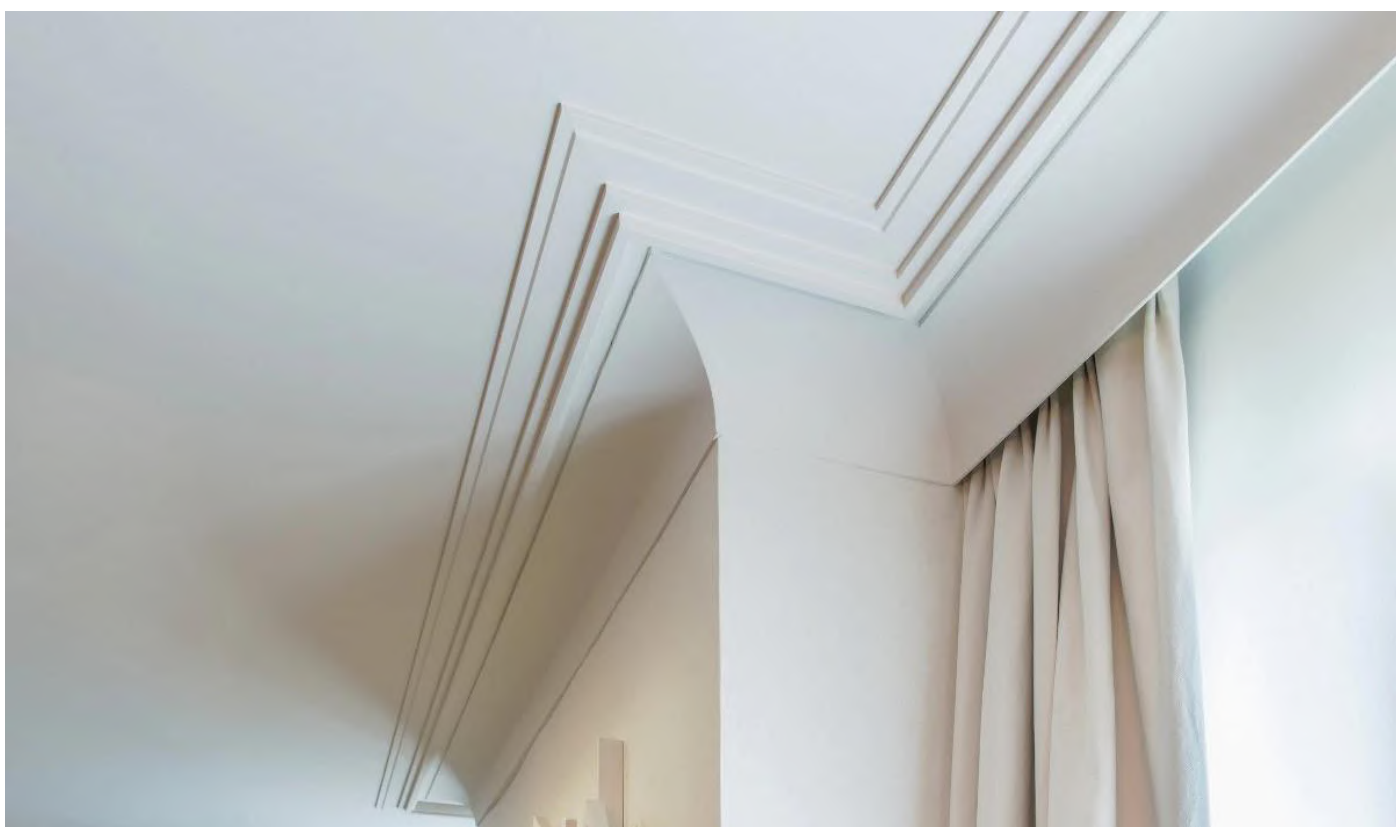
Jak przyjazne środowisku
rozwiązania odmieniają nasze
wnętrza.

Ekologiczne podejście do wyboru i montażu sztukaterii i paneli to nie tylko trend, ale i potrzeba naszych czasów. W tym artykule pokażę Ci, jak łączyć styl z troską o środowisko.

Wprowadzenie do ekodesignu.

Ekologia wdziera się do naszych domów z coraz większą siłą, a ja, pasjonując się tematyką wyposażenia wnętrz, pragnę podzielić się z Tobą moimi przemyśleniami na temat ekologicznego podejścia do wyboru i montażu sztukaterii i paneli

elewacyjnych zewnętrznych oraz wewnętrznych. Jak się okazuje, zielone trendy w designie mogą wpływać zarówno na estetykę, jak i na stan naszej planety. Ekologiczne podejście do wyboru sztukaterii i paneli jest nie tylko odpowiedzią na rosnące zapotrzebowanie rynku, ale stanowi też





wyraz troski o przyszłe pokolenia. W tym artykule przedstawię Ci, jak można harmonijnie połączyć piękno i funkcjonalność z dbałością o środowisko, tworząc przestrzeń, która będzie zarówno stylowa, jak i zrównoważona.

Ekologiczne podejście do wyboru sztukaterii.

Wybierając sztukaterię z ekologicznego podejścia, zwracam uwagę na wiele aspektów, które wpływają na środowisko i zdrowie. Przede wszystkim, wybieram produkty wykonane z naturalnych materiałów, takich jak gips czy drewno z certyfikatem FSC, które są zarówno trwałe,

jak i biodegradowalne. Dodatkowo, zależy mi na wspieraniu lokalnych producentów, co przyczynia się do zmniejszenia śladu węglowego związanego z transportem. Ekologiczne podejście do wyboru i montażu sztukaterii to nie tylko troska o naturę, ale także o estetykę wnętrza. Dla osób zainteresowanych głębszą wiedzą na temat wykorzystania sztukaterii w dekoracji wnętrza, polecam mój inny artykuł [Sztukateria wewnętrzna - tajemnica stylowych wnętrz](#), który eksploruje jej piękno i możliwości. Stawiając na ekologiczne rozwiązania, dokonuję wyboru świadomego i odpowiedzialnego, co przekłada się na długofalową korzyść dla naszej

planety. Ekologiczne podejście do wyboru i montaż u sztukaterii przekłada się nie tylko na redukcję negatywnego wpływu na środowisko, ale również na kreowanie zdrowego i harmonijnego otoczenia dla nas samych.

Zalety naturalnych materiałów.

Decydując się na ekologiczne podejście do wyboru i montażu paneli elewacyjnych oraz listew zarówno zewnętrznych, jak i wewnętrznych, kładziemy nacisk na jakość i zdrowie naszego domowego środowiska.

Produkty, takie jak listwy kredowe, są naturalnymi i niezwykle trwałymi materiałami o wysokiej udarności, porównywalnej z płytkami. Wiele z oferowanych przez sklepy (np. clusiv.pl) listew nadaje się do recyklingu, a część z nich otrzymała certyfikat ekologiczny Błękitny Anioł, co dowodzi zrównoważonego podejścia do produkcji i minimalnego wpływu na środowisko.

Montaż paneli elewacyjnych

Ekologiczne podejście do wyboru i montażu sztukaterii i paneli



Clusiv[®]
listwy i sztukateria

www.clusiv.pl

The advertisement features three inset images showcasing different decorative wall panel designs. The first image on the left shows a close-up of a dark grey, vertically oriented panel with a subtle, repeating geometric pattern. The middle image displays a light blue panel with a prominent, raised circular geometric pattern, set in a room with a wooden console table and a small black dog. The third image on the right shows a light-colored panel with a repeating geometric pattern, illuminated by a modern, cylindrical pendant light.



elewacyjnych zewnętrznych oraz wewnętrznych to nie tylko kwestia samego materiału, ale również sposobu ich instalacji. Dbając o środowisko, warto rozważyć metody montażu, które minimalizują wpływ na naszą planetę. Przykładowo, korzystając z klejów i impregnatów o niskiej emisyjności lotnych związków organicznych, chronimy jakość powietrza w naszym domu. Podobnie, wybierając systemy montażowe umożliwiające późniejszą demontaż i recykling, przyczyniamy się do zamkniętego obiegu materiałów. A jeśli szukasz inspiracji, jak stworzyć unikalne kompozycje na swoich ścianach, polecam artykuł **Dekoracja ściany nad**

narożnikiem - Twoja przestrzeń w stylu, który odkrywa sekrety personalizacji przestrzeni. Pamiętajmy, że ekologiczne podejście do wyboru i montażu sztukaterii i paneli elewacyjnych zewnętrznych oraz wewnętrznych to krok w kierunku zrównoważonego rozwoju, który zaczyna się od naszych domów.

Podsumowanie i inspiracje.

Pisząc o ekologicznym podejściu do wyboru i montażu sztukaterii oraz paneli elewacyjnych zarówno zewnętrznych, jak i wewnętrznych, ważne jest wskazanie miejsc, gdzie można znaleźć produkty spełniające te kryteria. W tym kontekście warto

polecić sklep internetowy klusiv.pl. Oferuje on szeroką gamę ekologicznych wykończeń wnętrz. Produkty dostępne w tym sklepie nie tylko estetycznie wzbogacają wystrój domu, ale także charakteryzują się długotrwałością dzięki zastosowaniu trwałych i odnawialnych materiałów. Sklep klusiv.pl oferuje również montaż sztukaterii na terenie Śląska i wybranych miast w Polsce. W ich ofercie znajdują się usługi montażowe takie jak instalacja listew przypodłogowych, profilowych dekoracyjnych, rozet ściennych, listew maskujących oraz karniszy szynowych. Sklep zapewnia także montaż zakupionych produktów takich jak lamele Stretto, Medio i Largo, a także różnego rodzaju panele ścienne, w tym boazerię angielską oraz ozdoby naścienne w formie paneli 3D i przestrzennych. Dodatkowo, klusiv.pl oferuje malowanie dekorów specjalistyczną farbą Flugger Interior High Finish 20, która jest do-

stępna w ich ofercie. Jest to farba o wysokim stopniu krycia, która szybko schnie i utwardza listwy, znacząco wpływając na ich trwałość. Zalecany odcień matu 20 zapewnia idealne pokrycie i estetyczny wygląd, co także zwiększa odporność listew na zabrudzenia. Zakup listew wraz z montażem przez sklep klusiv.pl jest nie tylko wygodny, ale także gwarantuje należyte poszanowanie zakupionych materiałów. Usługa ta dostępna jest zarówno dla firm, jak i osób prywatnych. Podsumowując, ekologiczne podejście do wyboru i montażu sztukaterii i paneli elewacyjnych to nie tylko trend, ale przede wszystkim świadomy wybór, który pozwala na kreowanie przestrzeni z poszanowaniem dla naszej planety. Pamiętając, że każdy detal ma znaczenie, warto wybierać rozwiązania, które przyczyniają się do poprawy ekologicznego bilansu naszych domów.

mojewnetrza.pl



Twój przewodnik po świecie aranżacji



Odkryj blask
nowoczesnego
wyposażenia ze
szkła do Twojego
domu.

Wznieś standard swoich wnętrz na
wyższy poziom.

Nowoczesne wyposażenie ze szkła to nie tylko estetyka, ale także funkcjonalność. Szklane meble, akcesoria, czy ścianki działowe mogą całkowicie odmienić charakter pomieszczenia, wprowadzając do niego poczucie przestronności, lekkości i nowoczesnego designu.

Wprowadzenie do świata szklanych akcentów.

Zapraszam Cię do odkrycia magii nowoczesnego wyposażenia ze szkła, które może całkowicie odmienić każde wnętrze. Czy zastanawiałeś

się kiedyś nad tym, jak subtelne elementy mogą wprowadzić tak wiele uroku i elegancji? Nowoczesne wyposażenie ze szkła to nie tylko kwestia estetyki, ale również wyraz nowatorskiego podejścia do designu.





Przezroczyste powierzchnie, matowe wykończenia, a może kolorowe akcenty – możliwości są niemal nieograniczone. A ja, jako pasjonat dbałości o szczegóły, chętnie podzielę się z Tobą wiedzą, jak wykorzystać szklane elementy, aby nie tylko zachwyciły one swoim wyglądem, ale również służyły na co dzień.

Nowoczesne wyposażenie ze szkła jako element dekoracyjny.

Przechodząc do serca tematu, nowoczesne wyposażenie ze szkła niewątpliwie staje się biżuterią naszych domów. Oświetlenie, panele ścienne, a nawet meble - te szklane detale potrafią dodać wnętrzą subtelności

luksusu i lekkości. Szczególną uwagę warto zwrócić na szklane stoliki kawowe czy eleganckie wazony, które pięknie rozpraszają światło, nadając pomieszczeniu wyjątkowego blasku. To właśnie przezroczystość i gładkość szklanych powierzchni sprawia, że nowoczesne wyposażenie ze szkła harmonijnie komponuje się z różnorodnymi stylami - od minimalistycznego po industrialny. Warto także wspomnieć, że szkło doskonale koresponduje z innymi materiałami, takimi jak beton architektoniczny. Mówiąc o betonie, jeśli jesteś ciekawy, jak wprowadzić ten materiał do swojego domu, zerknij na mój inny artykuł [Beton architektoniczny](#) -

ponadczasowy trend we wnętrzach, który pomoże Ci odkryć jego możliwości. Pamiętaj jednak, że kluczem do sukcesu jest umiar i wybór wysokiej jakości elementów, które będą służyć przez lata, zachowując swój ponadczasowy wygląd.

Funkcjonalność szklanych dodatków w codziennym użytkowaniu.

Zastanawiasz się, jak nowoczesne wyposażenie ze szkła może ułatwić codzienne życie? To proste! Szkło, ze swoją gładką i niemal bezobsługową

wą powierzchnią, jest materiałem niezwykle łatwym w czyszczeniu, co oszczędza czas, zwłaszcza w zabieganych porankach. Poza tym, nowoczesne wyposażenie ze szkła, takie jak eleganckie stoły, przezroczyste krzesła czy nawet kuchenne sprzęty, wnoszą lekkość i przestrzeń do wnętrza, a jednocześnie są trwałe i odporne na codzienne użytkowanie. Szkło hartowane stosowane w meblach jest wytrzymałe na zarysowania i uderzenia, a także łatwe w utrzymaniu w czystości, co czyni je idealnym wyborem dla dynamicznych



HOPGLASS

ZOBACZ, JAK SZKŁO ZMIENIA PRZESTRZEŃ I DODAJE WNĘTRZOM BLASKU



www.hopglass.pl



przestrzeni domowych. Zapomnij o obawach związanych z kruchością - współczesne technologie obróbki szkła zapewniają bezpieczeństwo i długotrwałe piękno twojego wyposażenia.

Jak nowoczesne wyposażenie ze szkła wpływa na odbiór przestrzeni.

Kiedy myślimy o aranżacji naszego wymarzonego mieszkania, często szukamy rozwiązań, które nie tylko zachwycają wyglądem, ale też są praktyczne w codziennym życiu. Nowoczesne wyposażenie ze szkła idealnie wpisuje się w tę koncepcję. Jego przezroczystość i lekkość wizu-

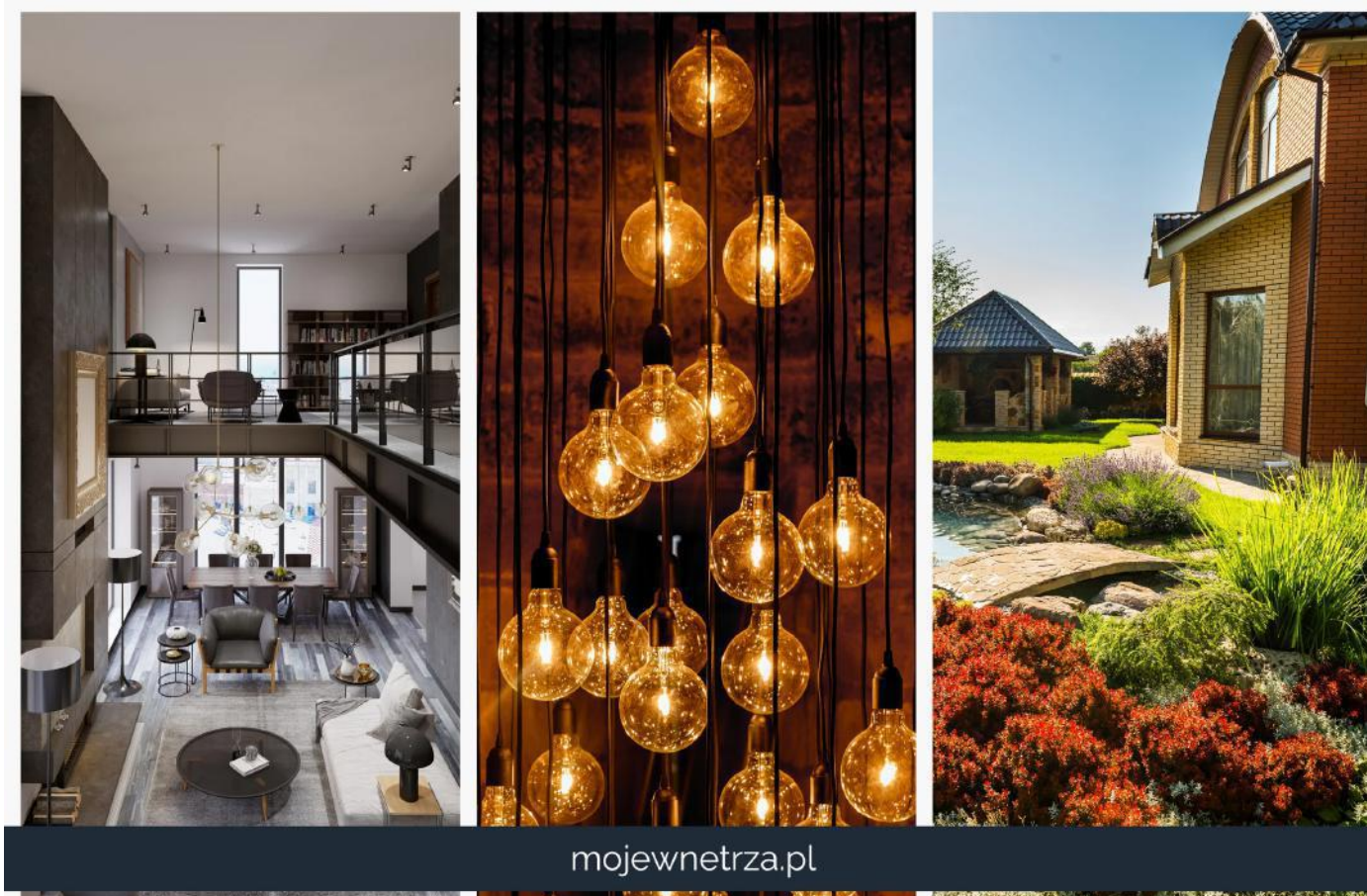
alna dodają pomieszczeniom przestronności, a refleksy świetlne, które na nim tańczą, tworzą niesamowitą grę światła. Co więcej, elementy ze szkła są niezwykle łatwe do utrzymania w czystości – wystarczy delikatny środek do szyb i miękka szmatka, aby przywrócić im blask. A jeśli szukasz inspiracji, jak połączyć funkcjonalność z nowoczesnym designem, polecam Ci przeczytać mój artykuł o [Budowa domów keramzytowych - nowoczesność i styl](#), gdzie omawiam materiały budowlane, które wpisują się w najnowsze trendy w architekturze. Wróćmy jednak do naszego tematu. Nowoczesne wyposażenie ze szkła jest także wyrazem troski

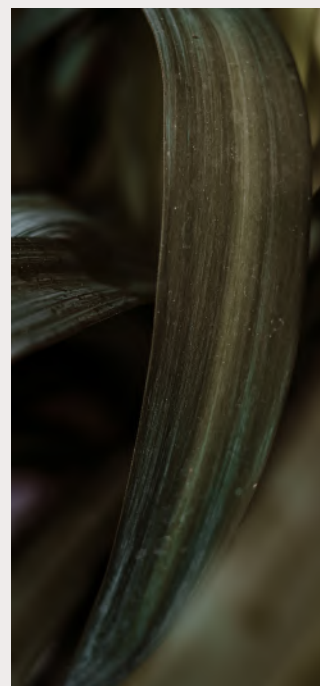
o środowisko – materiał ten jest w pełni recyklowalny, co czyni go wyborem odpowiedzialnym. Wszystko to sprawia, że inwestycja w szklane elementy jest decyzją zarówno estetyczną, jak i praktyczną.

Podsumowanie i zaproszenie do dalszego odkrywania trendów.

Po tym, jak przedstawiłem Ci, jak nowoczesne wyposażenie ze szkła potrafi odmienić twoje wnętrza, nadając im nowy blask i współczesny wygląd, chciałbym Cię zaprosić do dalszego odkrywania fascynujących

trendów w tej dziedzinie. Wiele osób nie zdaje sobie sprawy, że szkło może być tak wszechstronne i estetycznie dopasowane do różnych potrzeb. Aby jednak znaleźć najlepsze produkty, ważne jest, gdzie szukać. Dlatego polecam stronę **Hop-glass**, prawdziwych fachowców od szkła, gdzie tradycja spotyka się z nowoczesnością. Tu możesz liczyć na wysoką jakość i profesjonalne podejście do każdego zamówienia – od zabudów po dekoracyjne elementy, które doskonale wpiszą się w koncepcję nowoczesnego wyposażenia ze szkła dla Twojego domu.





ZAPRASZAMY DO DZIAŁU
OGRÓD
NA MOJEWNETRZA.PL

ODWIEDŹ DZIAŁ OGRÓD
NA MOJEWNETRZA.PL





Stylowe meble mogą
odmienić Twoje wnętrze
- odkryj jak!

Dowiedz się, jak odpowiedni wybór
mebli wpłynie na charakter Twojego
domu.

Stylowe meble mogą odmienić Twoje wnętrze, tworząc wyjątkową atmosferę i dodając charakteru każdemu pomieszczeniu. W tym artykule pokażę Ci, jak świadomy dobór elementów wyposażenia wpływa na przestrzeń wokół nas.

Czym są stylowe meble?

Stylowe meble to nie tylko funkcjonalność, ale przede wszystkim wyrazisty charakter, który wprowadza do pomieszczeń niepowtarzalny klimat. Wybierając meble do naszego domu,

często kierujemy się aktualnymi trendami, jednak prawdziwa stylowość tkwi w dopasowaniu elementów wyposażenia do osobistej estetyki i potrzeb. Stylowe meble mogą być eklektyczne, skandynawskie,





minimalistyczne lub inspirowane innymi, niezliczonymi nurtami designu. Ich zadaniem jest podkreślenie i harmonizacja przestrzeni, w której żyjemy. Stylowe meble mogą odmienić Twoje wnętrze, czyniąc je miejscem, gdzie funkcjonalność spotyka się z estetyką, a każdy detal ma swoje znaczenie. Niezależnie od tego, czy preferujesz nowoczesne formy, czy klasyczną elegancję, odpowiednio dobrane elementy wyposażenia mogą całkowicie przemienić wygląd i atmosferę domu.

Klucz do odmiany wnętrza.

Wiesz już, co kryje się pod pojęciem stylowych mebli i jak mogą

wprowadzić świeżość do Twojej osobistej przestrzeni. Teraz chciałbym pokazać Ci, że stylowe meble mogą być kluczem do odmiany wnętrza, tworząc atmosferę, która odzwierciedla Twoje unikatowe poczucie estetyki. Wyobraź sobie, jak elegancki stół do jadalni staje się centrum rodzinnych uroczystości, a wygodna, designerska kanapa zaprasza do relaksu po długim dniu pracy. Właśnie te elementy nadają charakter i duszę Twojemu domowi. Jeśli pragniesz jeszcze bardziej spersonalizowanego podejścia, zalecam artykuł [Meble na zamówienie – stwórz wnętrze swoich marzeń](#), który uwypukla, jak meble na zamówienie zmieniają zwykłe

przestrzenie w osobiste oazy. Pamiętaj, że stylowe meble mogą odmienić Twoje wnętrze nie tylko przez ich design, ale też przez to, jak wpasowują się w Twoją codzienność i wspierają Twoje życie codzienne.

Jak wybierać meble z duszą?

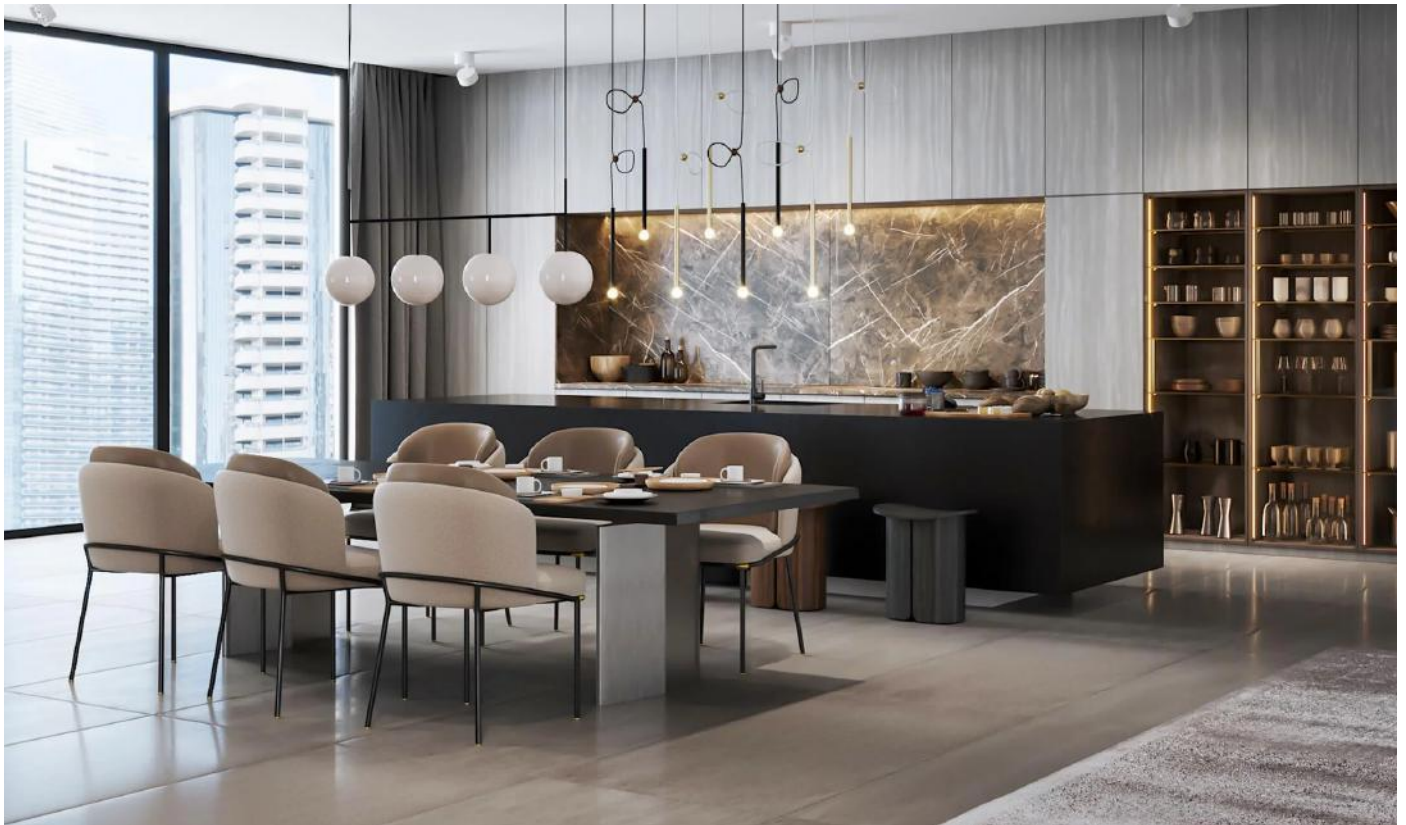
Wybór mebli z duszą to proces, który wymaga przemyślanej decyzji i wyczucia stylu. Stylowe meble mogą odmienić Twoje wnętrze, dodając mu niepowtarzalnego charakteru i osobiściej atmosfery. Przede

wszystkim, szukaj mebli, które opowiadają historię - może to być vintage komoda odnaleziona na targu staroci, ręcznie wykonany stolik kawowy od lokalnego rzemieślnika czy designerska sofa, która jest dziełem sztuki. Takie unikatowe elementy sprawiają, że Twoje wnętrze stanie się bardziej spersonalizowane i przytulne. Pamiętaj również, aby zwracać uwagę na jakość wykonania i materiały, ponieważ stylowe meble mogą być równie trwałe, co piękne. Pozwól sobie na eksperymentowanie z różnymi teksturami, kolorami i formami, aby

lofty
home



www.lofty-home.pl



wydobyć swoją osobowość i umiejętność tworzenia harmonijnych kompozycji.

Twoje wnętrze w nowym świetle dzięki stylowym meblom.

Zastanawiasz się, jak stylowe meble mogą odmienić Twoje wnętrze? To proste! Wybierając unikalne i dopasowane do Twojego gustu elementy wyposażenia, wprowadzasz do swojego mieszkania świeżość oraz niepowtarzalny charakter. Niezależnie od tego, czy jesteś fanem modernizmu, czy też nostalgicznie spoglądasz w kierunku vintage, odpowiednie meble potrafią całkowicie prze-

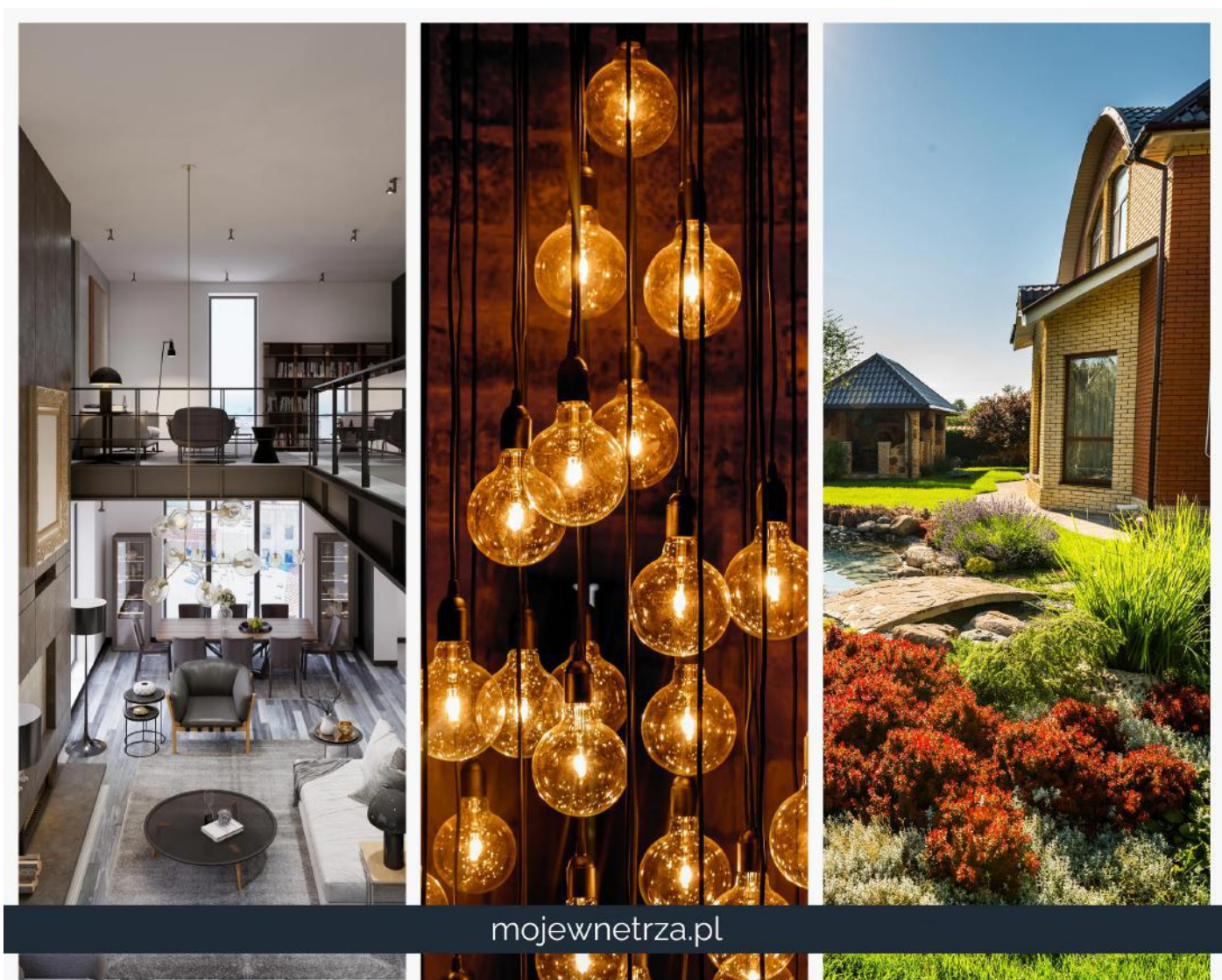
kształcić atmosferę pomieszczenia. Aby znaleźć inspiracje, koniecznie sprawdź mój inny artykuł [Meble z Kalwarii - styl i jakość w Twoim domu](#), gdzie odkryjesz design i jakość, które odmienią Twoje wnętrza. Imagineerując przestrzeń wokół siebie, wykorzystaj stylowe meble, by nadać jej nowy wymiar. Pamiętaj, że nie chodzi tylko o wizualny efekt, ale również o funkcjonalność - dobór odpowiednich mebli powinien wspierać Twoje codzienne życie i odpowiadać na Twoje potrzeby. Stylowe meble mogą być nie tylko piękne, ale i praktyczne, tworząc przestrzeń, w której każdy element ma swoje miejsce i znaczenie.

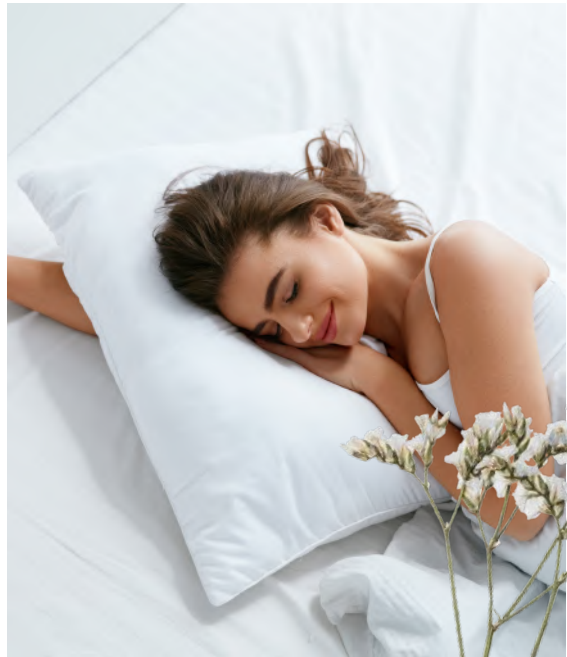
Podsumowanie

i zaproszenie do dalszej inspiracji.

Przyjrzyjmy się jeszcze raz, jak stylowe meble mogą odmienić Twoje wnętrze i dodać mu niepowtarzalnego charakteru. To przecież one są cichymi bohaterami naszych przestrzeni, które z miłością wybieramy, aby codzienność ubarwić designem i komfortem. Jeżeli chcesz, by Twoje mieszkanie czy dom wyróżniało się na tle innych, zapraszam Cię do od-

wiedzenia sklepu internetowego **Lofty Home**, gdzie znajdziesz szeroką gamę stylowych mebli, które mogą odmienić Twoje wnętrze. W Lofty Home każdy element wyposażenia jest wybierany z myślą o tym, aby stworzyć przytulną i inspirującą atmosferę. Niech Twoje poszukiwania idealnych mebli staną się początkiem pięknej przemiany, która odmieni Twój dom i życie.





ZOBACZ DZIAŁ TEKSTYLIA NA
WWW.MOJEWNETRZA.PL





Ekskluzywne lampy
sufitowe - światło luksusu
w Twoim domu.

Podświetl swój styl z klasą.

Ekskluzywne lampy sufitowe nie tylko rozświetlają pomieszczenia, ale również stanowią kluczowy element dekoracyjny każdego stylowego wnętrza. Odkryj jak wybrać lampy, które podkreślą charakter Twojego domu i dodadzą mu wyjątkowego blasku!

Magia światła w aranżacji wnętrza.

Czy zastanawiałeś się kiedyś, jak wielką rolę odgrywa światło w naszym otoczeniu? To ono tworzy atmosferę, podkreśla piękno przedmio-

tów i wpływa na nasze samopoczucie. W moim domu to właśnie ekskluzywne lampy sufitowe są głównymi aktorami, które nie tylko oświetlają przestrzeń, ale również stanowią wyjątkowy element dekoracyjny.





W prawidłowo zaprojektowanej przestrzeni, ekskluzywne lampy sufitowe mogą stać się punktem centralnym, wokół którego roztacza się magia światła. Odpowiednio dobrane, nie tylko rozświetlają wnętrza, ale także tworzą w nich wyjątkowy klimat. Pozwól mi zabrać Cię w świat, gdzie światło nie jest tylko funkcjonalnym dodatkiem, ale pełnoprawnym komponentem, który definiuje styl i charakter Twojego domowego azylu.

Serce Twojego salonu.

Kiedy myślę o sercu salonu, na myśl przychodzi mi nie tylko stylowe meble czy elegancki kominek, ale przede wszystkim ekskluzywne lam-

py sufitowe, które rzucają światło na każdy element wystroju.

Mając na uwadze ich centralną rolę, warto dobierać takie oświetlenie, które nie tylko pięknie wygląda, ale także idealnie współgra z resztą wnętrza, tworząc spójną i harmonijną całość. Jeśli jesteś fanem nieco bardziej swobodnego stylu, koniecznie zajrzyj do mojego artykułu [Lampa sufitowa boho - serce Twojego przytulnego wnętrza](#), gdzie odkryjesz, jak wybierać i stylizować oświetlenie, aby nadać pomieszczeniom ciepła i przytulności. Powracając jednak do tematu ekskluzywnych lamp sufitowych, to one nadają ton całemu

pomieszczeniu, są jak wisienka na torcie - bez nich nawet najbardziej przemyślane wnętrza będzie wydawać się niekompletne.

Jak wybrać idealne oświetlenie?

Wybierając ekskluzywne lampy sufitowe do Twojego domu, kluczowe jest, aby spojrzeć na nie nie tylko jako źródło światła, ale jako centralny element dekoracyjny, który może całkowicie odmienić charakter pomieszczenia. Kieruj się nie tylko trendami, ale przede wszystkim własnym gustem i potrzebami. Zastanów się, ja-

kie emocje chcesz wywoływać w swoich gościach lub jakie funkcje ma pełnić dane pomieszczenie. Ekskluzywne lampy sufitowe często pełnią rolę zarówno praktyczną, jak i estetyczną.

Dlatego warto zwrócić uwagę na jakość wykonania, typ źródła światła, a także na to, jak lampa komponuje się z resztą wnętrza. Pamiętaj, aby dopasować wielkość i moc lampy do rozmiarów pomieszczenia, aby światło było nie tylko piękne, ale też funkcjonalne.



LUNIQUE
LIGHTCRAFT

LUNIQUE.PL
**NOWOCZESNE
LAMPY
KRYSTAŁOWE**

The advertisement features a dark background with a large, ornate crystal chandelier as the central focus. The chandelier is illuminated, casting a warm, golden glow. The background is decorated with subtle, embossed floral patterns. The text is presented in a clean, modern font, with the brand name 'LUNIQUE LIGHTCRAFT' in the top left and the website 'LUNIQUE.PL' followed by the main headline 'NOWOCZESNE LAMPY KRYSTAŁOWE' in the bottom left.



Ekskluzywne lampy sufitowe i ich funkcjonalność.

Wybierając ekskluzywne lampy sufitowe, kładziemy wielki nacisk na ich design i to, jak prezentują się w naszym wnętrzu, ale równie ważna jest ich funkcjonalność. Te luksusowe elementy wyposażenia nie służą tylko jako dekoracja - powinny również zapewnić odpowiednie oświetlenie, dostosowane do naszych potrzeb i trybu życia. Dobre oświetlenie może poprawić nastrój, ułatwić wykonywanie codziennych czynności czy nawet zwiększyć produktywność pracy z domu. Ekskluzywne lampy sufitowe często łączą w sobie zaawansowane technologie, takie jak możliwość re-

gulacji intensywności światła czy sterowanie zdalne, co jeszcze bardziej podnosi ich praktyczną wartość. Jeśli szukasz oświetlenia do pokoju dziecka, zwróć uwagę na mój inny artykuł [Lampa sufitowa dla chłopca - jak wybrać idealną?](#), który może pomóc w wyborze lampy wspierającej rozwój Twojego dziecka. Pamiętajmy, że ekskluzywne lampy sufitowe to inwestycja, która przy odpowiednim wyborze, służy nam przez lata, zapewniając nie tylko światło, ale również stylowe dopełnienie wnętrza.

Światło pełne klasy.

W poprzednich akapitach skupiliśmy się na zrozumieniu

funkcjonalności ekskluzywnych lamp sufitowych oraz ich wpływie na atmosferę wnętrza. Oświetlenie to coś więcej niż tylko praktyczny dodatek – stanowi istotny aspekt dekoracyjny, definiujący styl i klimat naszych pomieszczeń. Jeśli marzysz o unikalnych lampach sufitowych, które będą idealnie współgrać z indywidualnym charakterem Twojego domu, warto skierować się do twórców, którzy specjalizują się w projektowaniu lamp

na zamówienie. Jednym z takich miejsc jest pracownia **Lunique**, której zaangażowanie w kreowanie niepowtarzalnych kompozycji świetlnych podkreśla unikatowy charakter każdego projektu. Aktualny trend w projektowaniu wnętrza kładzie nacisk na personalizację i autentyczność, a **Lunique** z pasją łączy rzemiosło z artystycznym wyrazem, dostarczając oświetlenie, które jest tak wyjątkowe jak Ty.





Relaks w domowym zaciszu dzięki rollmasażowi.

Jak Rollmasaż może wpłynąć na Twoje samopoczucie.

Rollmasaż to klucz do relaksu w naszym zabieganym świecie. W tym artykule przybliżę Ci, jak odpowiednio wybrać i zintegrować Rollmasaż w Twoje domowe otoczenie, aby każda chwila odpoczynku była prawdziwą przyjemnością.

Wprowadzenie do tematu relaksu.

Po ciężkim dniu pełnym wyzwań, nic nie równa się z chwilą, gdy możemy w końcu wrócić do naszego osobistego azylu i po prostu odpocząć. W dzisiejszym zabieganym świecie, relaks w domowym zaciszu stał się

nie tyle luksusem, ile koniecznością. Jako miłośnik wyposażenia wnętrz, wiem, jak istotne jest stworzenie przestrzeni, która sprzyjać będzie odprężeniu i regeneracji. Właśnie tutaj swoją rolę do spełnienia ma Rollmasaż - innowacyjne urządzenie do





masażu, które pozwala na głęboką relaksację bez wychodzenia z domu. Korzystając z Rollmasaż, możemy szybko odzyskać równowagę i zapewnić sobie odprężenie, które jest tak ważne dla zachowania dobrej kondycji zarówno fizycznej, jak i emocjonalnej.

Rollmasaż

- sekret udanego odpoczynku.

Wyobraź sobie, jak po długim dniu pełnym wyzwań siadasz wygodnie w swoim ulubionym kącie mieszkania i odpalasz Rollmasaż. Ten niezwykle wynalazek to Twój osobisty masażysta, który jest zawsze pod ręką, by zaoferować Ci chwilę ukojenia i re-

laksu. Rollmasaż to sekret udanego odpoczynku, który dostosowuje się do Twoich indywidualnych potrzeb, masując i rozluźniając mięśnie, co pozwala na głębokie odprężenie. Zanim jednak podjęcie decyzji o wyborze idealnego modelu, warto zapoznać się z naszym artykułem **Zabezpieczenia w domu - klucz do spokoju ducha**, gdzie znajdziesz ważne wskazówki, jak zadbać o bezpieczeństwo swojego domu i cieszyć się pełnią relaksu bez obaw. Powracając do Rollmasaż, ten fenomenalny przyrząd do masażu oferuje różnorodność programów i intensywność działania, tak by każda sesja była idealnie dostosowana do Twojego obecnego

stanu i preferencji. Ponadto regularne korzystanie z Rollmasaż może przyczynić się do poprawy Twojego ogólnego samopoczucia, a także pomóc w redukcji stresu i napięcia, które nagromadziły się w ciągu dnia.

Wybór idealnego Rollmasażu.

Wybór idealnego Rollmasaż to kwestia nie tylko upodobań, ale przede wszystkim oczekiwań co do funkcjonalności i kompatybilności z codziennym życiem. Jak więc znaleźć ten jeden, który będzie spełnieniem naszych marzeń o nieustają-

cym relaksie? Przede wszystkim, zwróćmy uwagę na parametry techniczne Rollmasaż. Ważne jest, aby urządzenie było dostosowane do różnych partii ciała oraz miało możliwość regulacji siły masażu. Mocniejsze uciśki będą idealne po intensywnym treningu, natomiast delikatniejszy masaż sprawdzi się w momentach, gdy potrzebujemy tylko lekkiego rozluźnienia. Drugi ważny aspekt to wielkość i mobilność Rollmasaż. Jeśli dysponujemy ograniczoną przestrzenią, warto zastanowić się nad kompaktowym modelem, którego będziemy

SPECJALIZUJEMY SIĘ
W WYPOSAŻENIU STUDIA
MODELOWANIA SYLWETKI





mogli używać w różnych miejscach domu, a nawet zabrać ze sobą w podróż. Nie bez znaczenia jest również design Rollmasaż - powinien harmonizować z naszym wnętrzem, a jego estetyka dodatkowo wpływać na nasze samopoczucie. Nie zapominajmy, że Rollmasaż to inwestycja w nasze zdrowie i dobre samopoczucie, dlatego warto poświęcić czas na dokładne przemyślenie zakupu.

Rollmasaż w aranżacji wnętrza.

Kiedy już wybierzesz swój idealny Rollmasaż, zgodnie z parametrami technicznymi i preferencjami estetycznymi, czas pomyśleć o jego roli w aranżacji wnętrza. Rollmasaż jest

nie tylko urządzeniem relaksacyjnym, ale może również stać się stylowym dodatkiem do Twojego mieszkania. Umieszczając Rollmasaż w odpowiednim miejscu, możesz stworzyć kątek relaksu, który będzie równocześnie służył jako element dekoracyjny. Wybierając model o dopasowanym designie, z łatwością wpisze się on w każde wnętrze, czy to nowoczesne, czy klasyczne. A skoro mowa o nowoczesnych rozwiązaniach, to serdecznie zapraszam do lektury mojego artykułu o smart home - [Wstęp do smart home: inteligencja Twojego domu](#), który wprowadzi Cię w świat inteligentnych technologii, idealnie komplementujących Rollmasaż.

Kolory, materiały i faktury urządzenia mają swoje znaczenie - odpowiednio dobrane, mogą podnieść poziom komfortu i estetyki Twojej przestrzeni. Pamiętaj, że Rollmasaż to inwestycja w Twój osobisty azyl, gdzie możesz odprężyć się po ciężkim dniu.

Podsumowanie i zaproszenie.

Zapraszam Cię serdecznie do dalszego odkrywania możliwości, jakie daje rollmasaż w codziennej trosce o własne zdrowie i samopoczucie. Przekonaaliśmy się, jak rollmasaż może być nie tylko źródłem relaksu, ale też istotnym elementem aranżacji

wnętrz, współgrającym z nowoczesnymi rozwiązaniami smarthome. A jeśli jesteś gotowy na to, aby rollmasaż stał się częścią Twojego życia, polecam **sklep internetowy JE-DYNKA Medical & Fitness & Spa – LIDER NIEZAWODNOŚCI**, gdzie znajdziesz profesjonalny sprzęt, który pomoże Ci w osiągnięciu harmonii i dobrego samopoczucia. Eksperci z wieloletnim doświadczeniem są tam, aby doradzić i wspomóc w wyborze idealnego rollmasażu, który wpisze się w Twoje potrzeby i przestrzeń domową.

