

**NOUVEAU**

**IMAGINE**

# Inicio



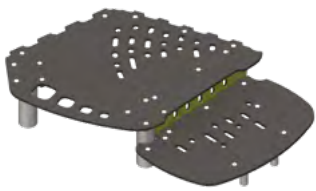
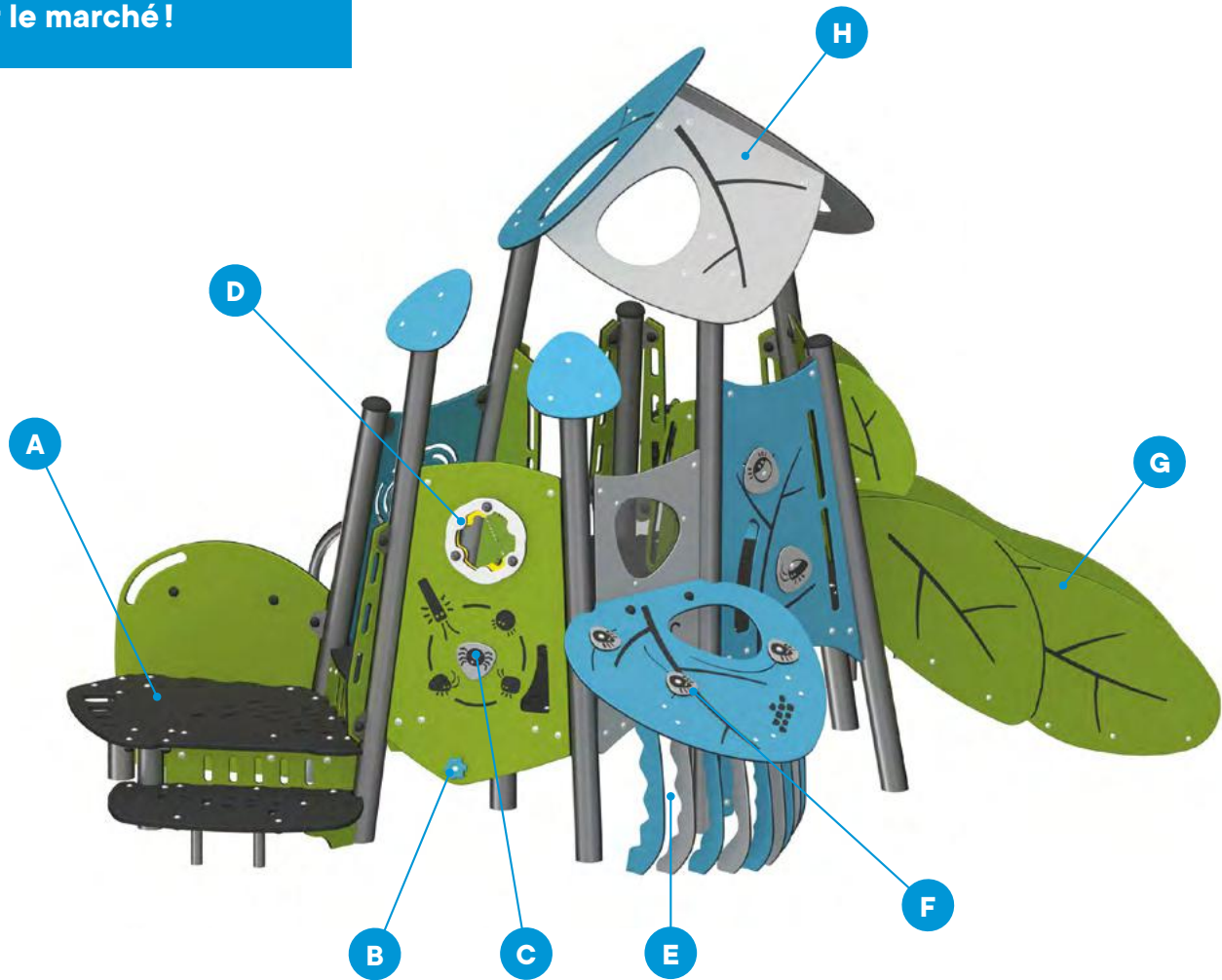
**Inicio est le module tout indiqué pour l'initiation à la psychomotricité.**

Les enfants prendront plaisir à le gravir et à y entrer par ses larges accès aux formes multiples. Ils y découvriront de nombreux éléments valorisant leur développement sensoriel, pour compléter leur expérience par une descente dans la glissière à thématique feuillage et recommencer de plus belle ! Une aventure tout en rire et en découverte.



**Jambette**.com

**Le module pour la petite enfance le plus complet sur le marché !**



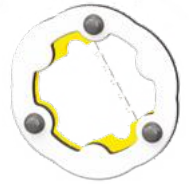
**A** - Plates-formes de hauteurs différentes avec station de transfert



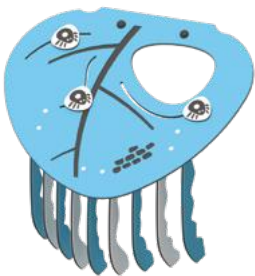
**B** - Engrenage sensoriel



**C** - Accessoire rotatif



**D** - Jeu de billes



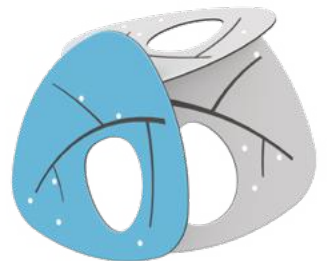
**E** - Cachette



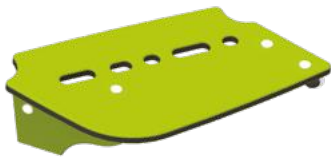
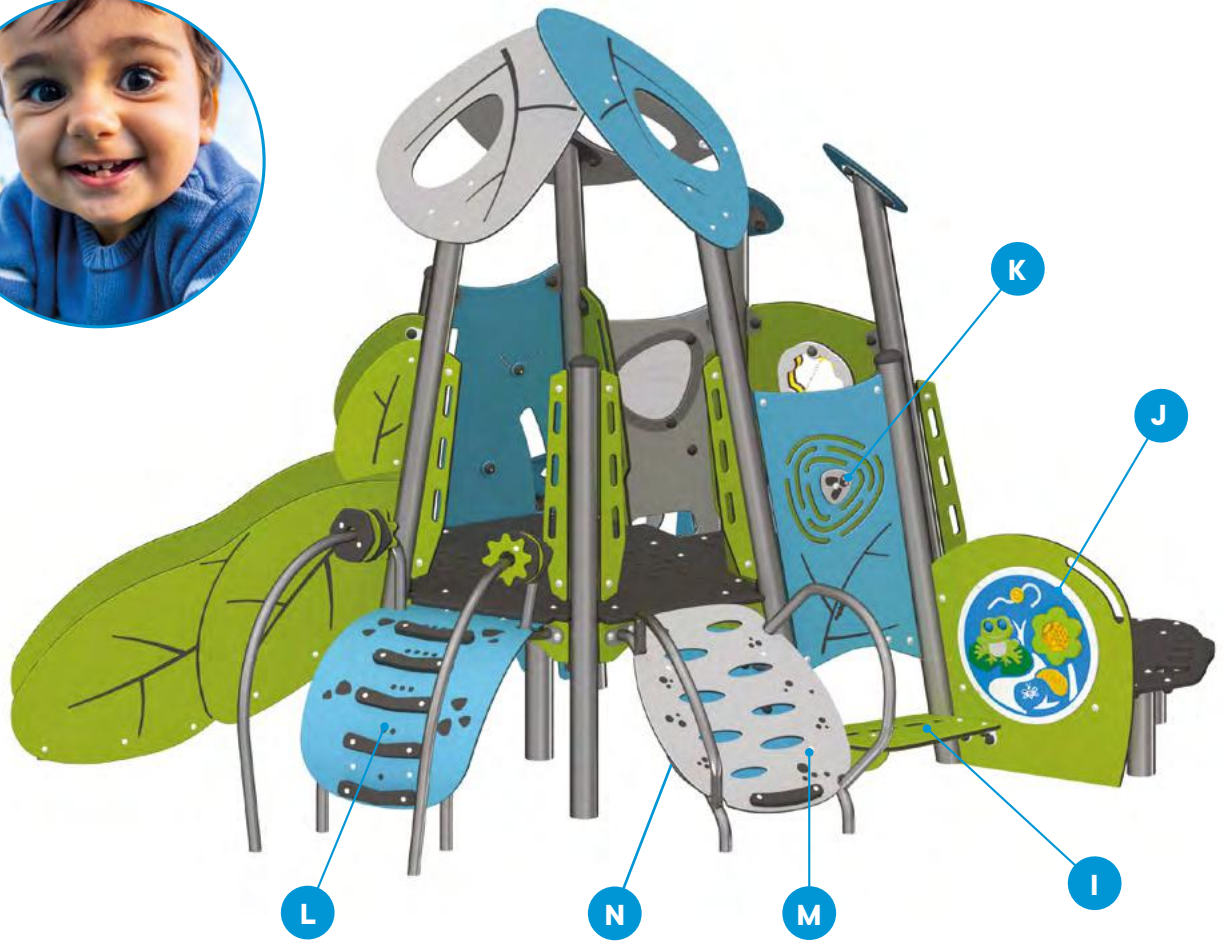
**F** - Accessoire rotatif déplaçable



**G** - Glissoire aux formes originales



**H** - Toit à thématique feuillage



**I** - Banc intégré à la structure



**J** - Panneau sensoriel (grenouille)



**K** - Accessoire rotatif



**L** - Grimpeur muni d'éléments de manipulation



**M** - Grimpeur incliné (avec miroirs)



**N** - Jeu de miroirs

Jambette est passée maître dans l'art de combiner des matériaux modernes, attrayants et sans entretien, pour la réalisation de ses produits de terrain de jeu. L'Inicio ne trahit pas cette réputation.

L'utilisation de panneaux de polyéthylène à haute densité (HDPE) de pointe met la table en matière de qualité. Colorés dans leur masse, d'épaisseur imposante et traités contre les rayons UV, la question de la durabilité ne se pose même pas! La structure d'Inicio est soutenue par des poteaux en aluminium tout aussi solides, en plus d'être anticorrosion tout comme la boulonnerie, qui elle est en acier inoxydable.

Tous les accessoires, dont les pivots, les rondelles, les roulements et les pièces en plastique translucide sont faits de matériaux sans entretien, ce qui assure un fonctionnement approprié à long terme.

#### MODÈLE

G-22013

#### GROUPE D'ÂGE

18 mois à 5 ans

#### CAPACITÉ D'ACCUEIL

24 enfants

#### SURFACE REQUISE

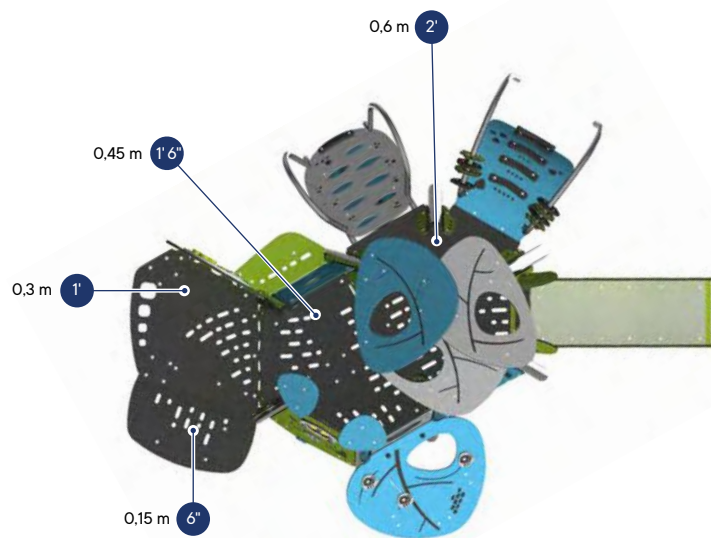
24' x 21' / 7,3 m x 6,4 m

#### HAUTEUR DE CHUTE CSA

4' 4" / 1,3 m

#### HAUTEUR DE CHUTE ASTM

2' / 0,6 m



#### Inclus:

- 1 glissoire
- 1 station de transfert
- 1 cachette
- 1 banc
- 2 grimpeurs
- plusieurs accessoires sensoriels



## MATÉRIAUX ET GARANTIES

- Panneaux en polyéthylène à haute densité (HDPE) traités contre les rayons UV (garantie de 10 ans)
- Poteaux en aluminium (garantie à vie)
- Gardes des grimpeurs munis d'éléments de manipulation en acier (garantie de 15 ans)
- Quincaillerie en acier inoxydable (garantie à vie)
- Tablier de la glissoire en panneaux de polyéthylène haute densité (HDPE) traités contre les rayons UV (garantie de 10 ans)
- Accessoires mobiles (garantie de 2 ans)



Ce logo désigne les produits qui sont accessibles conformément à l'annexe H de la norme CAN/CSA-Z614 et aux directives sur l'accessibilité de l'**Americans with Disabilities Act (ADAAG)**.



Selon la norme CAN/CSA-Z614, une surface amortissante ainsi que le respect des distances de dégagement sont requis à l'installation.

1 877 363-2687  
jambette@jambette.com

**Jambette**.com