



# CATÁLOGO DE PRODUCTOS

# SOLUCIONES PARA MARCADO DE CABLES

**TE**  
connectivity

TYCO T2212



**GoDEX**

GODEX G500



*Nuevo*

\*Módulo de Precorte para mangas termocontraíbles

## DATOS TÉCNICOS



RESOLUCIÓN:  
300 DPI



VELOCIDAD MÁX.  
DE IMPRESIÓN:  
150 mm/s



ANCHO MÁX. DE  
IMPRESIÓN: 105,7 mm



TECNOLOGÍA DE  
DOBLE SENSOR



DIÁMETRO MÁXIMO  
DEL CARRETE DE  
ETIQUETAS: 152 mm



SOFTWARE DE  
DISEÑO: WINTOTAL



## DATOS TÉCNICOS



RESOLUCIÓN  
DE 203 DPI



VELOCIDAD MÁX.  
DE IMPRESIÓN:  
127 mm/s



ANCHO MÁX. DE  
IMPRESIÓN: 108 mm



TECNOLOGÍA DE  
DOBLE SENSOR



DIÁMETRO MÁXIMO  
DEL CARRETE DE  
ETIQUETAS: 127 mm



SOFTWARE DE  
DISEÑO: GOLABEL



# IMPRESORAS INDUSTRIALES PARA TU SECTOR

ESTOS EQUIPOS SON IDEALES PARA CREAR ETIQUETAS DURADERAS EN UNA GRAN VARIEDAD DE APLICACIONES. LA TECNOLOGÍA ES POR IMPRESIÓN DE TRANSFERENCIA TÉRMICA. SON UTILIZADOS EN LOS SECTORES DE ENERGÍA ELÉCTRICA, CONSTRUCCIÓN Y ALMACENES.

brother

PTE110VP

PTE310BTVP

PTE560BTVP

PTP900W



## APLICACIONES

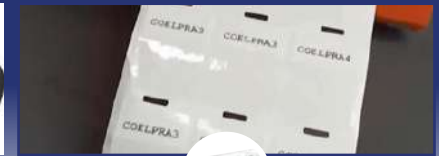


## CONSUMIBLES PARA IMPRESORA

### CINTAS



CINTA RIBBON



SBP AUTOLAMINABLE

### MARCADORES



SHRINKMARK  
RPS



MARCADOR CONTINUO  
WOER TH-H



MARQUILLA WOER EN  
FORMA DE ESCALERA  
RSFR-M



MARCADOR  
ETC

### MANGAS



MANGAS WOER DE COLORES



MANGAS  
TRANSPARENTES

\*SUMINISTROS COMPATIBLES CON LOS EQUIPOS TYCO T2212 Y GODEX G500

# SOLUCIONES DE SEÑALIZACIÓN INDUSTRIAL

DuraLabel®

BRONCO MAX



DuraLabel®

TORO MAX



## DATOS TÉCNICOS



INCLUYE SOFTWARE LABELFORGE PRO



GRAN CANTIDAD DE COLORES



RESOLUCIÓN DE IMPRESIÓN: 300 PPP



ANCHO DE IMPRESIÓN: 0.5" HASTA 4"



VELOCIDAD DE IMPRESIÓN: 3" POR SEGUNDO



PUEDEN USARSE 1 RIBBON

## SOFTWARE



DuraLabel LABELFORGE PRO

Diseña e imprime tus propias etiquetas



## APLICACIONES



DuraLabel ofrece viniles en varios tamaños (0.5" a 10") resistentes a rayos UV, químicos y agua. Sus impresoras tienen 5 años de garantía.



**¿Sabías qué?**

COELPRA tiene alianza directa con el fabricante asegurando confianza, calidad, garantía y los mejores precios.



### DATOS TÉCNICOS



INCLUYE SOFTWARE LABELFORGE PRO



TIENE CONEXIÓN A INTERNET



CUENTA CON PANTALLA TÁCTIL



GRAN VARIEDAD DE COLORES



ALTA CALIDAD DE IMPRESIÓN



PUEDEN USARSE 2 RIBBONS

### SOFTWARE



DuraLabel  
**LABELFORGE PRO**

Diseña e imprime tus propias etiquetas



### APLICACIONES



# SOLUCIONES DE BLOQUEO LOTO

S  
I  
S  
T  
E  
M  
A



## APLICACIONES EN DISTINTOS ENTORNOS



# ¿SABÍAS QUE EL SISTEMA LOTO?

Es un procedimiento de seguridad utilizado en entornos industriales que permite bloquear y señalar las fuentes de energía de máquinas y equipos, garantizando que permanezcan apagados, aislados y sin posibilidad de activación accidental durante trabajos de mantenimiento, limpieza o reparación.



**CANDADOS Y ETIQUETAS**



**TENAZAS DE BLOQUEO**



**BLOQUEO ELÉCTRICO**



**BLOQUEO DE VÁLVULAS**



**ESTACIÓN DE BLOQUEO**

**LOTO**

# SOLUCIONES DE MARCADO LÁSER

## MARCADOR LÁSER TL30M



### DATOS TÉCNICOS



AUTONOMÍA  
EQUIPO PÓRTATIL



PANTALLA  
TÁCTIL



AUTONOMÍA DE  
5 HORAS



MARCA HASTA  
10 cm x 10 cm



FÁCIL EDICIÓN



10 000 HORAS  
DE VIDA ÚTIL



## LÁSER DE LIMPIEZA 300 LITE



### DATOS TÉCNICOS



LONGITUD DE  
CABLE: 3.5 m



LONGITUD DE  
ONDA: 1064 nm



11 MODOS DE  
LIMPIEZA



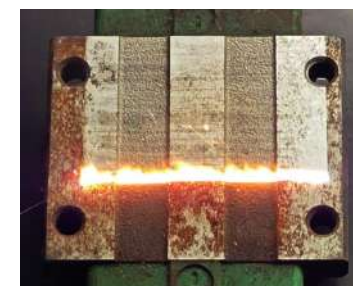
ANCHO DE  
PULSO: 2 - 500 ns



POTENCIA DE SALIDA  
PROMEDIO:  $\geq 300$  W

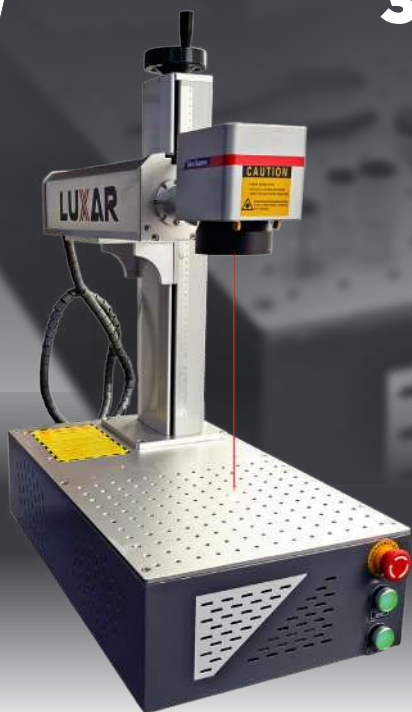


USO DE ENERGÍA:  
50 V - 300 V



# SOLUCIONES DE MARCADO LÁSER

## MARCADOR LÁSER 30W



Disponibles los modelos:  
**20 W, 30 W, 50 W y 100 W**

Cuenta con una versión  
de marcador láser **MOPA**



### DATOS TÉCNICOS



TIPO LÁSER:  
FIBRA



POTENCIA LÁSER:  
30 W



ÁREA DE GRABADO:  
15 x 15 cm



PESO 25 kg



100 000 HORAS  
DE VIDA ÚTIL



SOFTWARE  
COMPATIBLE CON  
WINDOWS Y MAC



## ACCESORIOS PARA EL MARCADOR LÁSER



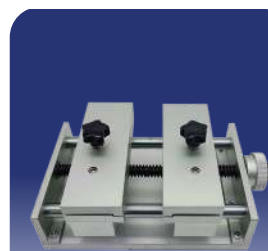
CABINA DE  
PROTECCIÓN



EXTRACTOR DE  
HUMO



BRAZO  
ROTATORIO



SUJETADOR DE  
PLACAS PARA  
CORTE



CUMPLE CON LA NORMA  
ANSI Z136.1

LENTES DE  
SEGURIDAD

\*LOS ACCESORIOS SE VENDEN POR SEPARADO

# SOLUCIONES DE CODIFICACIÓN INDUSTRIAL

**EBS**

**EBS 250**

**EBS 260**



CARTUCHO DE TINTA | CARTUCHO DE LIMPIEZA

CARTUCHO DE TINTA | BOTELLA DE SOLVENTE | CARTUCHO DE LIMPIEZA

## DATOS TÉCNICOS



CONEXIÓN MEDIANTE BLUETOOTH



PANTALLA TÁCTIL DE VIDRIO TEMPLADO



50 HORAS DE BATERÍA DE USO CONTINUO



ALCANCE DE HASTA 100 METROS DESDE LA COMPUTADORA



MÁXIMA CANTIDAD DE CARACTERES POR TEXTO: 1300



MEMORIA DE IMPRESORA: 2 GB

**EBS 250**

CARTUCHO DE TINTA 110 ml



COLORES

**EBS 260**

CARTUCHO DE TINTA 200 ml



COLORES



## ACCESORIOS PARA LA EBS 260



GUÍA PARA TUBERÍAS DE 4 RUEDAS



GUÍA PARA LINEA DE 2 RUEDAS



CARTUCHERA

\*LOS ACCESORIOS SE VENDEN POR SEPARADO

# CODIFICADORAS DE INYECCIÓN DE TINTA

BENTSAI desarrolla impresoras portátiles de inyección de tinta capaces de imprimir sobre múltiples superficies como plástico, cartón, madera, metal y vidrio. Sus equipos destacan por su precisión y versatilidad.

## BENTSAI

**B85**

**B45**

**6210BL**

**B71X**

1

2

3

4

### DATOS TÉCNICOS

1



ALTURA MÁXIMA DE IMPRESIÓN: 100 mm



USA 4 CARTUCHOS DE TINTA CON ZABEZALES DE 25 mm

2



ALTURA MÁXIMA DE IMPRESIÓN: 50 mm



IMPRIME HASTA 20 LÍNEAS DE 2.5 mm

3



ALTURA MÁXIMA DE IMPRESIÓN: 25.4 mm



IMPRIME HASTA 10 LÍNEAS DE 2.5 mm

4



ALTURA MÁXIMA DE IMPRESIÓN: 25.4 mm



AUTONOMÍA DE HASTA 8 HORAS

COLORES DISPONIBLES (CARTUCHOS DE TINTA)

NEGRO

CYAN

MAGENTA

AMARILLO

VERDE

BLANCO

COLORES DISPONIBLES (CARTUCHOS DE TINTA)

NEGRO



**COELPRA** es una empresa peruana con más de 15 años de experiencia, especializada en soluciones de marcado, codificación, etiquetado y señalización para diversas industrias.

 **Correo:**

[ventas@coelpra.com](mailto:ventas@coelpra.com)

 **Sede**

LIMA

AREQUIPA

 **Celulares:**

+51 914 148 758

+51 913 685 634

 **Direcciones:**

Av. Arequipa N° 330 Of. 806  
Cercado de Lima - Lima

Av. Ejército 101 Of. 512  
Yanahuara - Arequipa

**VISITA NUESTRA WEB**



[www.coelpra.com](http://www.coelpra.com)