



# CATÁLOGO DE PRODUCTOS

# SOLUCIONES PARA MARCADO DE CABLES

**TE**  
connectivity

**TYCO T2212**



**GoDEX**

**GoDEX G500**



**Nuevo**

\*Módulo de Precorte para mangas termocontraíbles

## DATOS TÉCNICOS



RESOLUCIÓN:  
300 DPI



VELOCIDAD MÁX.  
DE IMPRESIÓN:  
150 mm/s



ANCHO MÁX. DE  
IMPRESIÓN: 105,7 mm



TECNOLOGÍA DE  
DOBLE SENSOR



DIÁMETRO MÁXIMO  
DEL CARRETE DE  
ETIQUETAS: 152 mm



SOFTWARE DE  
DISEÑO: WINTOTAL



## DATOS TÉCNICOS



RESOLUCIÓN:  
203 DPI



VELOCIDAD MÁX.  
DE IMPRESIÓN:  
127 mm/s



ANCHO MÁX. DE  
IMPRESIÓN: 108 mm



TECNOLOGÍA DE  
DOBLE SENSOR



DIÁMETRO MÁXIMO  
DEL CARRETE DE  
ETIQUETAS: 127 mm



SOFTWARE DE  
DISEÑO: GOLABEL



# IMPRESORAS INDUSTRIALES PARA TU SECTOR

ESTOS EQUIPOS SON IDEALES PARA CREAR ETIQUETAS DURADERAS EN UNA GRAN VARIEDAD DE APLICACIONES. LA TECNOLOGÍA ES MEDIANTE IMPRESIÓN DE TRANSFERENCIA TÉRMICA. SUELEN SER UTILIZADOS EN LOS SECTORES DE ENERGÍA ELÉCTRICA, CONSTRUCCIÓN Y ALMACENES.

brother

PTE110VP

PTE310BTVP

PTE560BTVP

PTP900W



## APLICACIONES

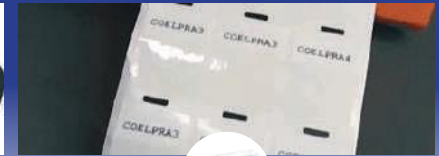


## CONSUMIBLES PARA IMPRESORA

### CINTAS



CINTA RIBBON



SBP AUTOLAMINABLE

### MARCADORES



SHRINKMARK  
RPS



MARCADOR CONTINUO  
WOER TH-H



MARQUILLA WOER  
RSFR-M



MARCADOR  
ETC

### MANGAS



MANGAS WOER DE COLORES



MANGAS TRANSPARENTES

\*SUMINISTROS COMPATIBLES CON LOS EQUIPOS TYCO T2212 Y GODEX G500

# SOLUCIONES DE SEÑALIZACIÓN INDUSTRIAL

DuraLabel®

BRONCO MAX



DuraLabel®

TORO MAX



## DATOS TÉCNICOS



INCLUYE SOFTWARE LABELFORGE PRO



GRAN VARIEDAD DE COLORES EN VINILES



RESOLUCIÓN DE IMPRESIÓN: 300 PPP



ANCHO DE IMPRESIÓN: 0.5" HASTA 4"



VELOCIDAD DE IMPRESIÓN: 3" POR SEGUNDO



PUEDEN USARSE 1 RIBBON

## SOFTWARE

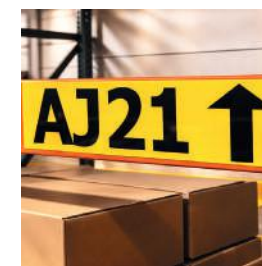


DuraLabel LABELFORGE PRO

Diseña e imprime tus propias etiquetas



## APLICACIONES



DuraLabel ofrece viniles en varios tamaños (0.5" a 10") resistentes a rayos UV, químicos y agua. Sus impresoras tienen 5 años de garantía.



**¿Sabías qué?**

COELPRA tiene una alianza con el fabricante, asegurando confianza, calidad, garantía y condiciones competitivas.



### DATOS TÉCNICOS



INCLUYE SOFTWARE LABELFORGE PRO



TIENE CONEXIÓN A INTERNET



CUENTA CON PANTALLA TÁCTIL



GRAN VARIEDAD DE COLORES EN VINILES



ALTA CALIDAD DE IMPRESIÓN



PUEDEN USARSE 2 RIBBONS

### SOFTWARE



**LabelForge PRO**

Diseña e imprime tus propias etiquetas



### APLICACIONES



# SOLUCIONES DE BLOQUEO LOTO



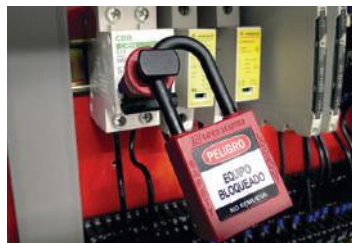
## CATEGORÍAS



CANDADOS Y ETIQUETAS



TENAZAS DE BLOQUEO



BLOQUEO ELÉCTRICO



BLOQUEO DE VÁLVULAS



ESTACIÓN DE BLOQUEO

# SOLUCIONES DE CODIFICACIÓN INDUSTRIAL

## REINER

jetStamp 1025

jetStamp 1025 sense

1



2



### DATOS TÉCNICOS



ALTURA MÁXIMA DE IMPRESIÓN: 25 mm



RESOLUCIÓN: 300 DPI



VELOCIDAD MÁX. DE IMPRESIÓN: 0,9 s/impresión



INCLUYE SENSOR QUE ESCANEA E IMPRIME DIRECTO



TRANSFERENCIA DE DATOS POR USB Y BLUETOOTH



TECNOLOGÍA DE IMPRESIÓN: INKJET

#### jetStamp 1025 jetStamp 1025 sense

CARTUCHO PARA SUPERFICIES ABSORBENTES

P5-S3-BK (43 ml)



COLOR

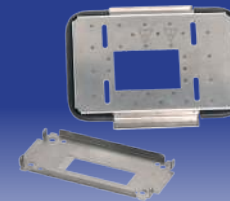
CARTUCHO PARA SUPERFICIES NO ABSORBENTES

P5-MP3-BK (43 ml)

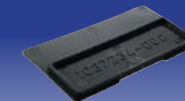


COLOR

### ACCESORIOS PARA LA JETSTAMP 1025 Y JETSTAMP 1025 SENSE



PLANTILLA CON PUAS PARA IMPRESIONES DE 2"



COLECTORES DE TINTA (BOLSA X 10 UNIDADES)



FUNDA PROTECTORA DE SILICONA



INTERRUPTOR DE PIE



BRAZO MECÁNICO



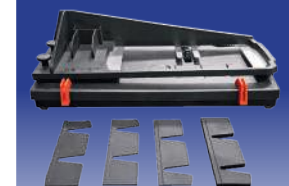
ACCESORIO DE AYUDA DE POSICIONAMIENTO



PLANTILLA DE IMPRESIÓN



FUNDA PROTECTORA



ESTACIÓN DE IMPRESIÓN AUTOMÁTICA

\*LOS ACCESORIOS SE VENDEN POR SEPARADO

# SOLUCIONES DE CODIFICACIÓN INDUSTRIAL

**EBS**

**EBS 250**

**EBS 260**



CARTUCHO DE TINTA | CARTUCHO DE LIMPIEZA

CARTUCHO DE TINTA | BOTELLA DE SOLVENTE | CARTUCHO DE LIMPIEZA

## DATOS TÉCNICOS



CONEXIÓN MEDIANTE BLUETOOTH



PANTALLA TÁCTIL DE VIDRIO TEMPLADO



50 HORAS DE BATERÍA DE USO CONTINUO



ALCANCE DE HASTA 100 METROS DESDE LA COMPUTADORA



MÁXIMA CANTIDAD DE CARACTERES POR TEXTO: 1300



MEMORIA DE IMPRESORA: 2 GB

**EBS 250**

CARTUCHO DE TINTA 110 ml



COLORES

**EBS 260**

CARTUCHO DE TINTA 200 ml



COLORES



## ACCESORIOS PARA LA EBS 260



GUÍA PARA TUBERÍAS DE 4 RUEDAS



GUÍA PARA LÍNEA DE 2 RUEDAS



CARTUCHERA

\*LOS ACCESORIOS SE VENDEN POR SEPARADO

# CODIFICADORAS DE INYECCIÓN DE TINTA

BENTSAI desarrolla impresoras portátiles de inyección de tinta capaces de imprimir sobre múltiples superficies como plástico, cartón, madera, metal y vidrio. Sus equipos destacan por su precisión y versatilidad.



## DATOS TÉCNICOS

- 1**
- ALTURA MÁXIMA DE IMPRESIÓN: 100 mm
  - USA 4 CARTUCHOS DE TINTA CON CABEZALES DE 25 mm

- 2**
- ALTURA MÁXIMA DE IMPRESIÓN: 50 mm
  - IMPRIME HASTA 20 LÍNEAS DE 2.5 mm

- 3**
- ALTURA MÁXIMA DE IMPRESIÓN: 25.4 mm
  - IMPRIME HASTA 10 LÍNEAS DE 2.5 mm

- 4**
- ALTURA MÁXIMA DE IMPRESIÓN: 25.4 mm
  - AUTONOMÍA DE HASTA 8 HORAS

COLORES DISPONIBLES (CARTUCHOS DE TINTA)

NEGRO

CYAN

MAGENTA

AMARILLO

VERDE

BLANCO

COLORES DISPONIBLES (CARTUCHOS DE TINTA)

NEGRO

# SOLUCIONES DE MARCADO LÁSER

## MARCADOR LÁSER TL30M



### DATOS TÉCNICOS



EQUIPO PORTÁTIL



PANTALLA  
TÁCTIL



AUTONOMÍA DE  
5 HORAS



MARCA HASTA  
10 cm X 10 cm



FÁCIL EDICIÓN



10 000 HORAS  
DE VIDA ÚTIL



## LÁSER DE LIMPIEZA 300 LITE



### DATOS TÉCNICOS



LONGITUD DE  
CABLE 3,5 m



LONGITUD DE  
ONDA: 1064 nm



11 MODOS DE  
LIMPIEZA



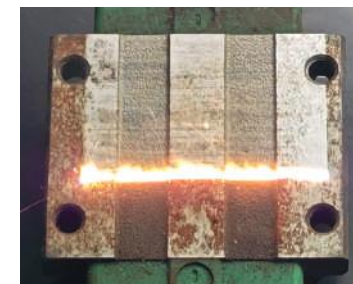
ANCHO DE  
PULSO: 2 - 500 ns



POTENCIA DE SALIDA  
PROMEDIO:  $\geq 300W$



USO DE ENERGÍA:  
50V - 300V



# SOLUCIONES DE MARCADO LÁSER

## MARCADOR LÁSER 30W



Disponible también en  
modelos de: **50W y 100W**

Disponible en versión de  
marcador láser **MOPA**  
para grabado a color



### DATOS TÉCNICOS



TIPO DE LÁSER:  
FIBRA



POTENCIA LÁSER:  
30W



ÁREA DE MARCADO:  
15 cm X 15 cm



PESO: 25 kg



100 000 HORAS  
DE VIDA ÚTIL



SOFTWARE  
COMPATIBLE CON  
WINDOWS Y MAC



## ACCESORIOS PARA EL MARCADOR LÁSER



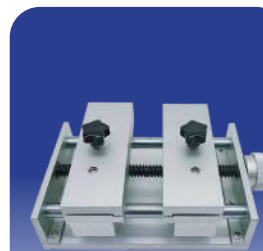
CABINA DE  
PROTECCIÓN



EXTRACTOR DE  
HUMO



BRAZO  
ROTATORIO



SUJETADOR DE  
PLACAS PARA  
CORTE



CUMPLE CON LA NORMA  
ANSI Z136.1

LENTES DE  
SEGURIDAD

\*LOS ACCESORIOS SE VENDEN POR SEPARADO



**COELPRA** es una empresa peruana con **16 años de experiencia**, especializada en soluciones de marcado, codificación, etiquetado y señalización para diversas industrias.

 **Correo**

[ventas@coelpira.com](mailto:ventas@coelpira.com)

 **Sedes**

LIMA

AREQUIPA

 **Celulares**

+51 914 148 758

+51 913 685 634

 **Direcciones**

Av. Arequipa N° 330 Of. 806  
Cercado de Lima - Lima

Av. Ejército 101 Of. 512  
Yanahuara - Arequipa

**VISITA NUESTRA WEB**



[www.coelpira.com](http://www.coelpira.com)