

Nanik Movable  
**Wood Louvers**  
Summary







「窓辺に木のぬくもり そして街に潤いを」  
ナニックはウッドブラインドやウッドシャッターなどの  
木製可動ルーバー製品に特化したものづくり企業です。





### Fine Furniture For Windows ～上質な窓辺の家具～

街を歩くと、カーテンなどで一日中閉めきられた窓を多く目にします。外からの視線を遮りたい、外の景色が気になるなど、理由は様々ですが、窓本来の役割は、光や風・空気を取り入れ、空間の広がりを得る事です。ウッドブラインド、ウッドシャッターなどの木製可動ルーバー製品は、羽根の角度を自在に変え、光や空気の流れ、視野を調節しつつ、外部からの視線も遮る事ができます。自然素材の木がもたらす温かみ、仕上げの美しさによる上質感、そして広がりのある居心地の良い空間を創ります。







ウッドブラインドやウッドシャッターは、  
住まいに上質感と自然な木のぬくもりを与えてくれます。  
高品質な家具のように耐用年数が長い事も特長です。









## 自然木の素材感とシンプルな機能美

仕上げ色を選ぶことで、あらゆるデザイン・テイストにマッチし、飲食、物販店、サービス業など多くの商業施設で採用されています。室内からの視界の広がり、そして外部からの視線（内部の見え方）を自在に調節する機能・効果があります。又、木製の羽根は静電気を持たず、掃除も簡単で、清潔さを保つことも容易です。





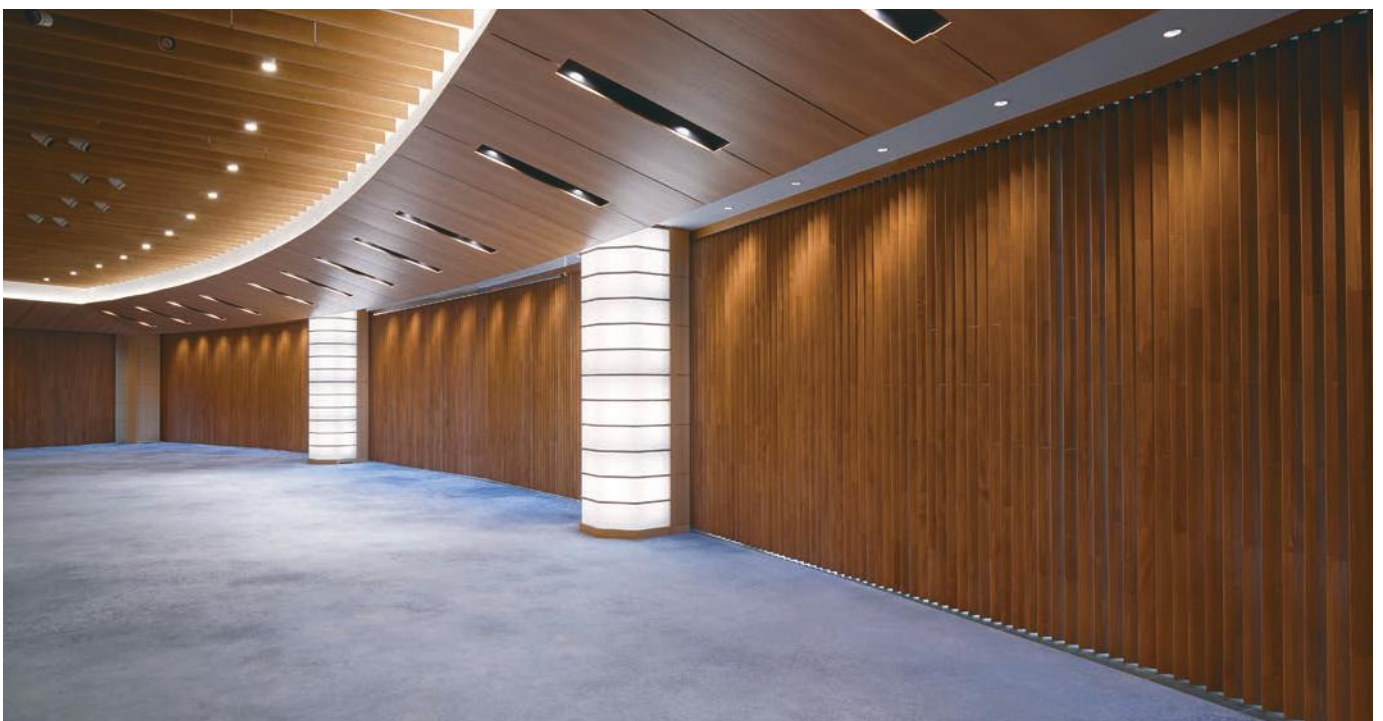




## 大空間にも対応

重量のある木製スラットやルーバー（羽根）の操作・駆動用に開発した最新の手動、又は電動メカニカル機構を搭載しています。大型の製品が製作可能でオフィスビル、公共施設、病院、図書館等の広い窓や空間を持つ建物に対応いたします。

建物内部だけでなく、外部・ファサードにも上質感を与えます。



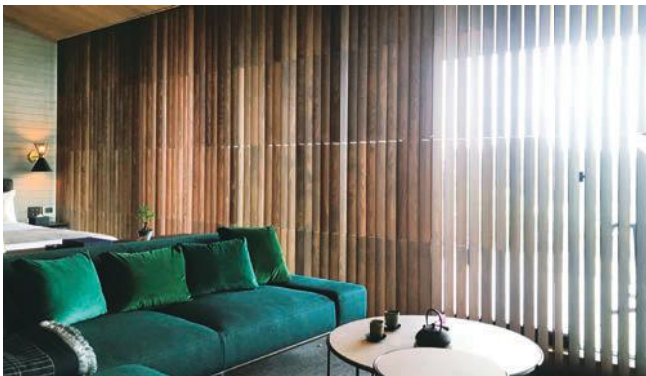
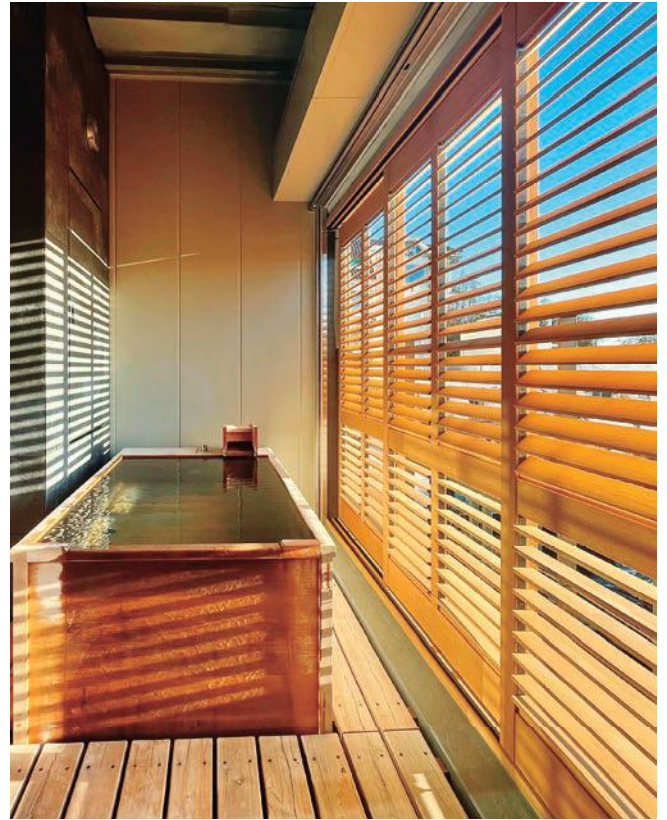






## 無垢の木が醸し出す高級感

五つ星ホテルからリゾートホテル、ビジネスホテル、旅館まで幅広くご採用いただいております。製品の種類や仕上げ色を選ぶことで、エントランスホール、客室、風呂場等、和～洋を問わず色々なデザイン・テイストの演出ができます。客室では、あえて完全遮光を求めずに自然で健康的な目覚めを促し、浴室では空間の広がりを得ることができます。





# NANIK WOOD BLINDS

## ナニック ウッドブラインド

横型の木製ブラインドは、お客様のニーズに合わせた6種類のシリーズがあります。

シンプルでモダンに、あるいはトラディショナルでゴージャスな空間に

和風洋風を問わず、幅広くご使用いただけます。



### プレミアムシリーズ ウッドブラインド

最も高品質なシリーズで、スラット（羽根）幅4種類、標準73色（特注色可）があります。



### スギシリーズ ウッドブラインド

国産の杉材で作られたシリーズで、木目の美しさを生かした標準8色（特注色可）があります。



### Gシリーズ ウッドブラインド

ウッドブラインドでポピュラーな8色を標準色としたスタンダードシリーズです。



### ライトシリーズ ウッドブラインド

価格を抑えたエコノミーシリーズで、スラットは桐の無垢材、標準12色です。



### FR(防災)シリーズ ウッドブラインド

防災製品の認定を受けたシリーズで、防災性能が求められる空間で使用できます。



### ウッドパーフェクト (耐水)シリーズ ブラインド〈防災タイプも可〉

木を模した樹脂製のシリーズで、浴室等の直接水のかかる場所で使用できます。





# NANIK WOOD VERTICAL BLINDS

## ナニック ウッドバーチカルブラインド

無垢の木の質感と美しさを生かした縦型の木製ブラインドです。

我々、日本人の感性に合ったシンプルな縦のラインが上質な空間をつくれます。

ウッドバーチカルには2種類のシリーズがあります。使用される場所や環境に合わせてお選びください。



### プレミアムシリーズ ウッドバーチカルブラインド

最も高品質な木製縦型シリーズで標準73色、特注色も対応します。



### FR(防災)シリーズ ウッドバーチカルブラインド

防災製品の認定を受けた木製縦型シリーズで防炎性能が求められる空間で使用できます。



# NANIK WOOD SHUTTERS

## ナニック ウッドシャッター

天然木の魅力と機能性を持ち、長年の使用に耐える剛性を備えた高品質な可動ルーバー建具です。

グレードの高い上質な窓装飾として、あるいは扉や間仕切りとしてご使用いただけます。

引き戸、開き戸、折れ戸、FIX戸のように、通常の建具同様に取り付けることができます。



(横ルーバータイプ)



(縦ルーバータイプ)

### プレミアムシリーズ ウッドシャッター (可動ルーバー建具・ガラリ戸・よろい戸)

ルーバーの角度を変えて視野・光・風の調節ができる最高品質のウッドシャッターです。5種類のルーバー(羽根)、標準73色(特注色可)があります。



### ナニック可動ルーバーユニット

羽根角度駆動機構にルーバーを組み込んだユニットで建具や家具メーカー様向けの製品です。



製品に関する詳細は弊社ホームページをご参照、あるいは担当営業にお問い合わせください。



# HEAD OFFICE / SHOWROOM

本社 / ショールーム



ショールームでは、100色以上ある標準仕上色の風合いや質感を手にとってご確認いただけます。また、実際に操作をして操作性の確認ができます。その他、特注色のご相談や設置、取り付け方法のアドバイス等も行なっております。

# NASU FACTORY

那須工場



「森の中の工場」をコンセプトに自然・生物と共存する健康な森を再生、国内唯一のウッドブラインド、ウッドシャッターの専門工場として、素材の選定・加工から塗装、組み立て等、一貫生産をしています。そして、地方創生、SDGsへの取り組みを図っています。



# Fine Furniture For Windows

ナニックジャパン株式会社は可動ルーバー製品に特化したものづくり企業です。  
ウッドブラインド、ウッドシャッターのパイオニア、そしてリーディングカンパニーとして  
高感度、高品質な製品を皆様にお届けしています。

ナニックの製品に対する基本的なルールは、意匠性、機能性そして耐久性で完璧なものであること。  
全ての製品は、部品の設計から、素材の選定、加工、塗装、組立、検査等全ての工程で細心の注意を払い、  
品質に対する思い入れを持つ熟練した職人がつくります。  
そしてお客様の自由な設計やデザインに積極的に対応し、常に斬新なものづくりを行い、  
進化することを心がけています。

## 会社概要

社名	ナニックジャパン株式会社
設立	1996年(平成8年)
資本金	3,000万円
代表取締役	甘露寺 信房
従業員数	50名
所在地	本社/ショールーム 〒151-0061 東京都渋谷区初台2-31-4 TEL.03-3370-0729 FAX.03-3370-0006 <a href="https://www.nanik.co.jp">https://www.nanik.co.jp</a> <a href="mailto:office@nanik.co.jp">office@nanik.co.jp</a> 那須工場 〒329-2801 栃木県那須塩原市関谷2000-4
事業内容	木製ブラインド、可動ルーバー建具(木製シャッター)等の製造、販売、サービス

## 沿革

2023年4月現在

1995年	パフ株式会社ナニック事業部として、当時日本では知られていなかった 木製ブラインドを米国ウイスコンシン州のNanik社から輸入。国内販売を始める。
1996年	ナニックジャパン株式会社 設立。東京都渋谷区代官山に、本社/ショールーム開設。
1998年	東京都渋谷区初台にワークショップを開設。日本市場向けの製品開発、設計をスタート。
2003年	ウッドブラインド用昇降機構(Simpull II)の開発に成功。東京都板橋工場を開設。日本国内での生産をスタート。
2005年	埼玉県戸田工場を開設。本格的な国内量産体制をスタート。ウッドブラインド「Gシリーズ」を発売。
2008年	ウッドシャッター用可動ルーバー機構(RP26 patented)の開発に成功。「ウッドシャッター アーバンモデル」を発売。
2012年	品質マネジメントシステム ISO 9001の認証を取得。「可動ルーバーユニット」を発売。
2015年	ウッドバーチカルブラインド用駆動機構(デュラスライドII型 patented)の開発に成功。 防炎ウッドブラインド「FRシリーズ」を発売。
2016年	電動ウッドブラインド機構「SF型」、「MF型」、「MV型」を発売。
2019年	東京都渋谷区初台に、本社/ショールームを移転。
2020年	桐材を用いたウッドブラインド「ライトシリーズ」を発売。
2021年	ウッドシャッターが2021年度グッドデザイン賞を受賞。
2022年	栃木県那須塩原市に那須工場を開設。(戸田工場を閉鎖し移転)
2023年	電動ウッドブラインド システム「SF-PS型」「SF-RB型」を発売。国産材を用いた「スギシリーズ」を発表。

写真撮影：てるうちスタジオ 小川 茂雄(小川茂雄写真事務所)

**Nanik**  
Fine Furniture For Windows

ナニックジャパン株式会社 NANIK JAPAN, Inc.  
本社/ショールーム 〒151-0061 東京都渋谷区初台2-31-4  
TEL:03-3370-0729 FAX:03-3370-0006 [office@nanik.co.jp](mailto:office@nanik.co.jp)  
那須工場 〒329-2801 栃木県那須塩原市関谷2000-4



<https://www.nanik.co.jp>



# **Nanik**

*Fine Furniture For Windows*



製品の詳細は、ホームページをご覧ください。

<https://www.nanik.co.jp>