

# WA HÄMMERLESTRASSE 19

FELDKIRCH **GISINGEN**



Ab 140.000 €

**WONBAUFÖRDERUNG**

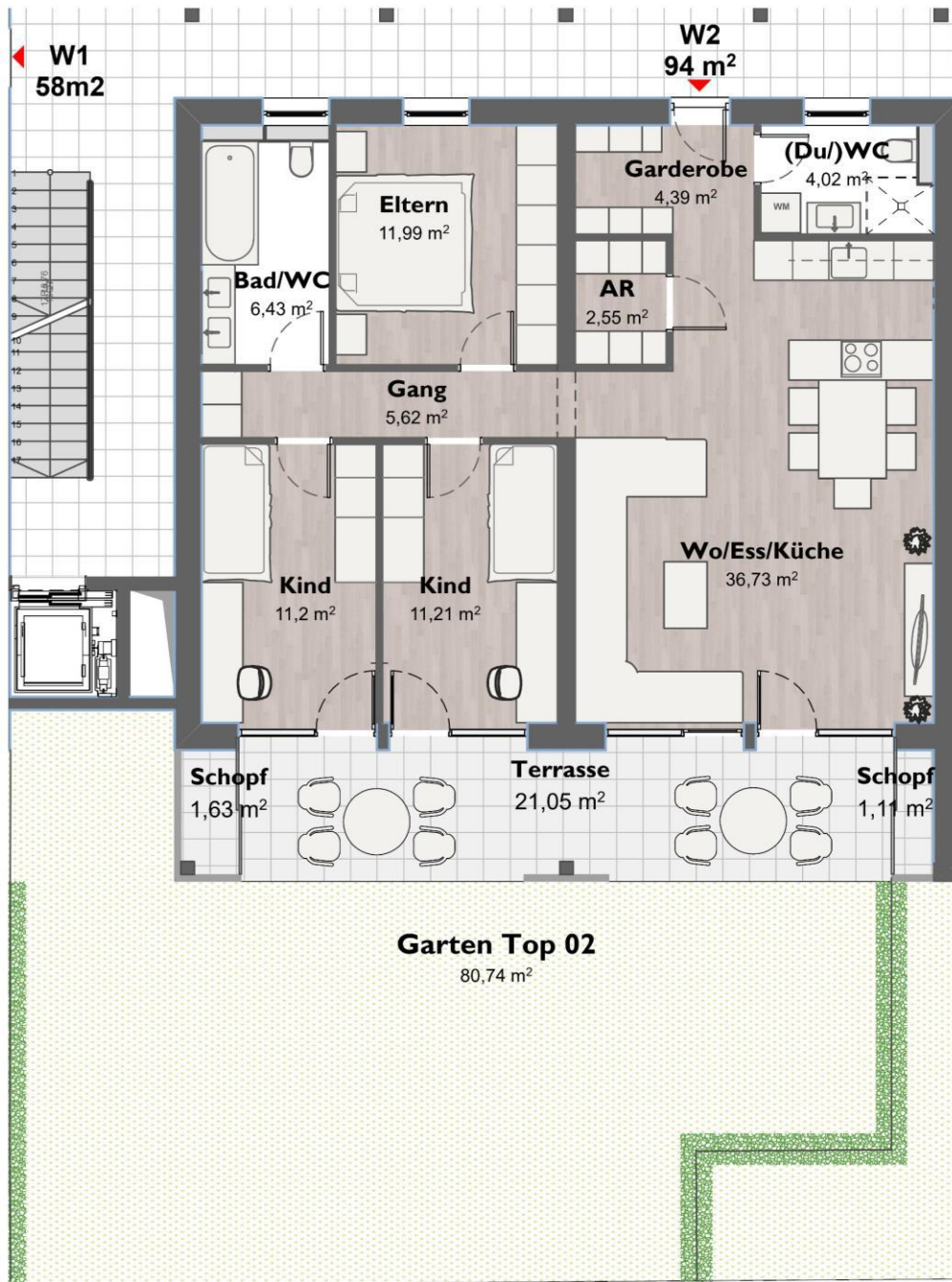
(ggf 205.000 € möglich)



1,1% **0%** Grundbucheintragungs-Gebühr\*

**REDUZIERTER NEBENKOSTEN**

\*bei Ersterwerb



**TOP 2**  
**4-Zi**  
**EG**

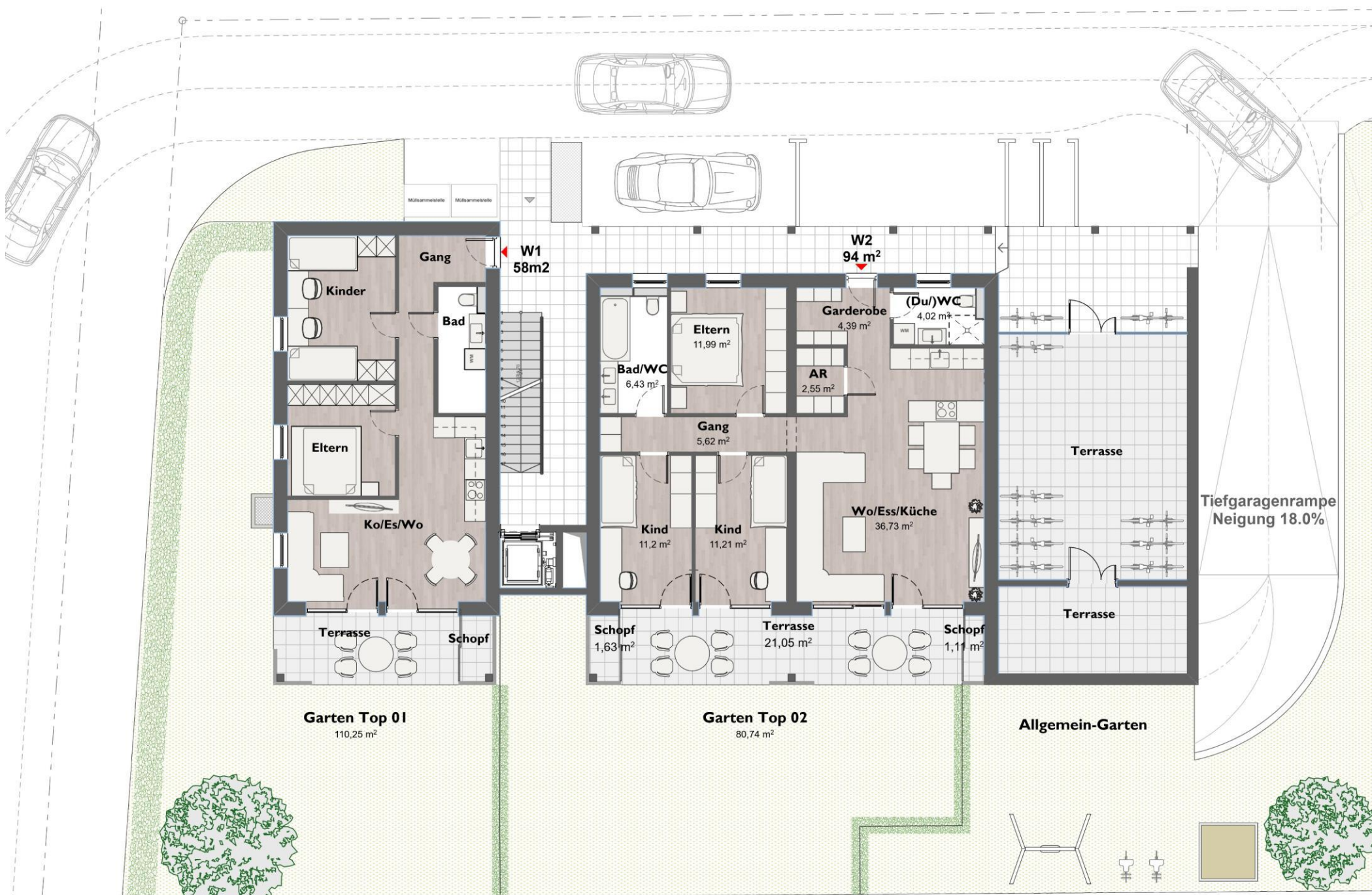


**WA HÄMMERLESTRASSE 19**  
**Feldkirch - GISINGEN**

Garderobe	4,4 m <sup>2</sup>
(Du)/WC	4,0 m <sup>2</sup>
AR	2,6 m <sup>2</sup>
Wohnen/Essen/Kochen	36,7 m <sup>2</sup>
Gang	5,6 m <sup>2</sup>
Bad/WC	6,4 m <sup>2</sup>
Eltern	12,0 m <sup>2</sup>
Kind	11,2 m <sup>2</sup>
Kind	11,2 m <sup>2</sup>
<b>Top 2 - Wohnfläche</b>	<b>94,1 m<sup>2</sup></b>

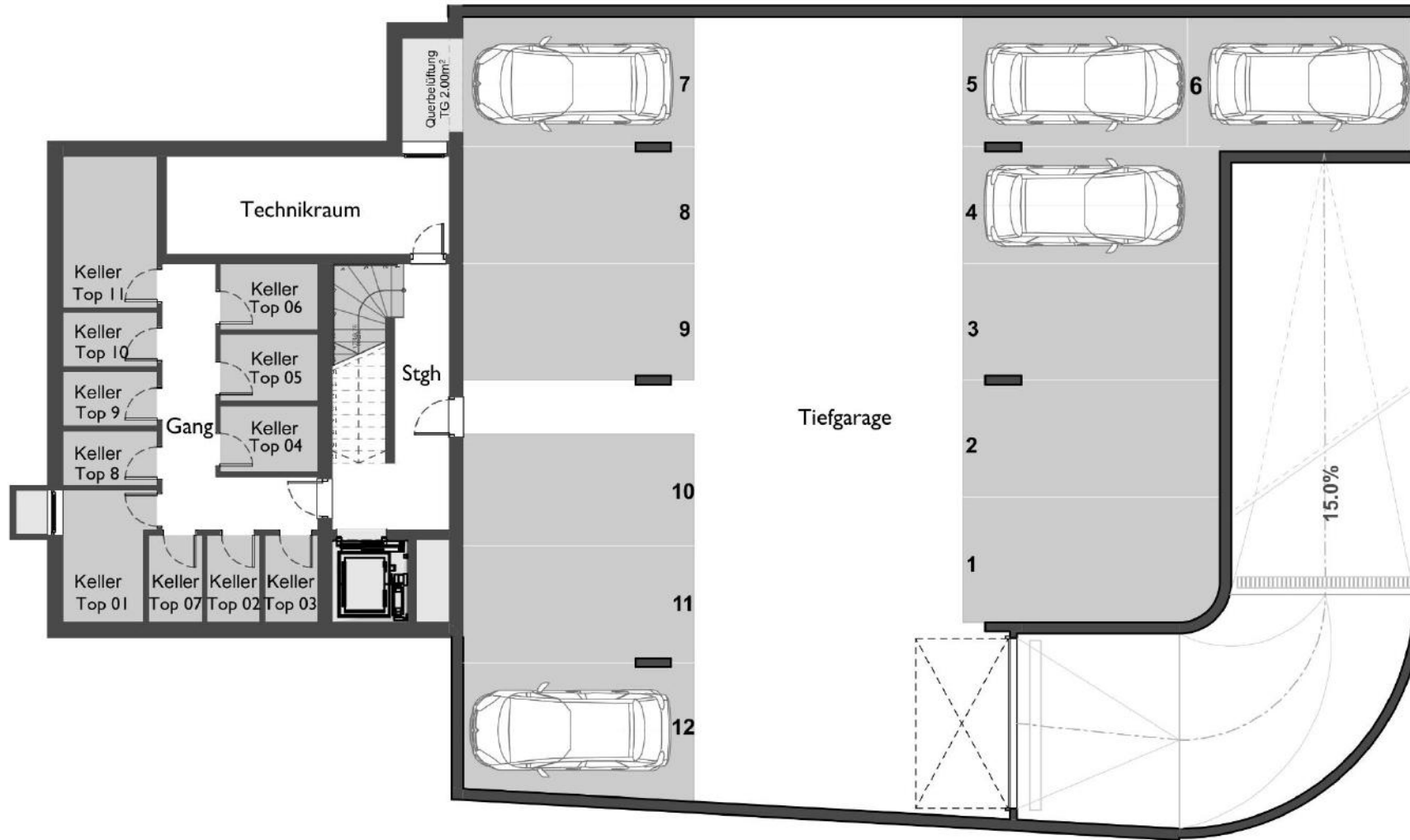
Terrasse	21,1 m <sup>2</sup>
Schopf	2,7 m <sup>2</sup>
Garten	80,7 m <sup>2</sup>
Keller	5,3 m <sup>2</sup>





# EG

- TOP 1
- TOP 2
- Allg. Garten
- Müllraum
- Fahrradraum
- 2 Besucher-AP



# UG

- UG EP 1-12
- KELLER
- TECHNIK




**VERTRAUEN.  
HANDSCHLAGQUALITÄT.  
ZUVERLÄSSIGKEIT.**

LEIDENSCHAFT FÜR IMMOBILIEN,  
EXPERTISE FÜR IHREN ERFOLG

Valon Hasani  
Geschäftsführer  
**VH** WOHNBAU GMBH

 Hämmerlestr. 19, 6800 Fk

 [office@vh-wohnbau.at](mailto:office@vh-wohnbau.at)

 +43 676 484 3346

Ab 140.000 €

**WONBAUFÖRDERUNG**

(ggf 205.000 € möglich)

~~1,1%~~ **0%** Grundbucheintragungs-Gebühr\*  
**REDUZIERTER NEBENKOSTEN**

\*bei Ersterwerb