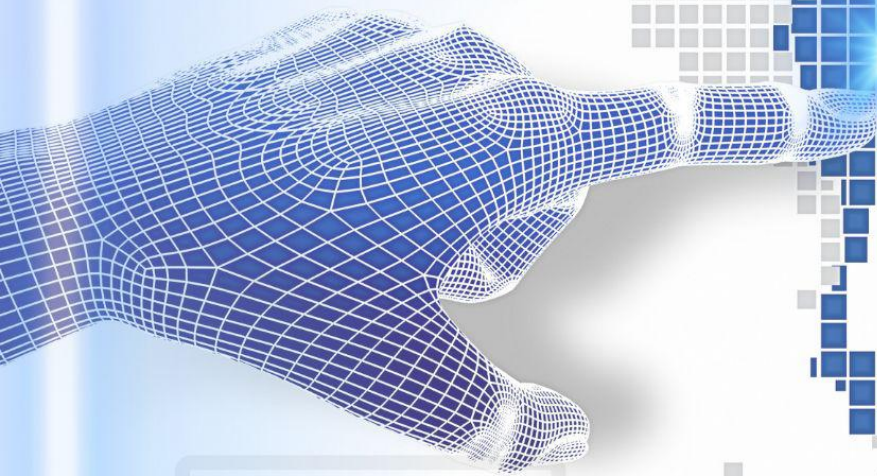


76 อับหวัค



18 กลุ่มอับหวัค

KPIs

FOR BETTER LIFE

HPP

ปีงบประมาณ พ.ศ. 2565 - 2566

สารบัญ

เรื่อง		หน้า
KPIs for Better Life		1
Ep. 000	5 จังหวัดโดดเด่น Open data	2
Ep. 00	e - Service ณ ที่ว่าการอำเภอ/ศูนย์ดำรงธรรมอำเภอ	8
Ep. 0	จังหวัดที่มีผลการดำเนินการ PMQA โดดเด่น ประจำปีงบประมาณ พ.ศ. 2565	9
Ep. 1	รายได้จากการจำหน่ายสินค้า OTOP ของจังหวัด	10
Ep. 2	ร้อยละของปริมาณขยะมูลฝอยชุมชนได้รับการจัดการอย่างถูกต้อง	11
Ep. 3	รายได้จากการท่องเที่ยว	12
Ep. 4	การเพิ่มขึ้นของแรงงานนอกระบบที่อยู่ภายใต้ประกันสังคม (ผู้ประกันตนตามมาตรา 40)	14
Ep. 5	การประเมินตามมาตรการปรับปรุงประสิทธิภาพในการปฏิบัติราชการของจังหวัด ประจำปีงบประมาณ พ.ศ. 2566	15
HPP for Better Life		17
Ep. 1	มารู้จักกับจังหวัดที่มีผลสัมฤทธิ์สูง (จังหวัด HPP : High Performance Provinces)	18
Ep. 2	การจัดการขยะมูลฝอยชุมชน สู่การเป็นจังหวัดสะอาด และลดก๊าซเรือนกระจก	20
Ep. 3	การจัดการหมอกควัน ไฟป่า และ PM 2.5 เพื่ออากาศสะอาด & สุขภาพของประชาชน	24
Ep. 4	การจัดทำและดำเนินการตาม Roadmap เมืองสร้างสรรค์ของ UNESCO ด้านวิทยาการอาหาร	33
Ep. 5	การบริหารจัดการน้ำของจังหวัด	34
Ep. 6	การจัดความยากจนและพัฒนาคนทุกช่วงวัยอย่างยั่งยืนตามหลักปรัชญาของเศรษฐกิจพอเพียง “แบบพุ่งเป้า” บนหลักฐานข้อมูลเชิงประจักษ์ TPMAP	35

เรื่อง		หน้า
Ep. 7	การแก้ไขข้อจำกัดของการบริหารราชการ ในจังหวัดที่มีผลสัมฤทธิ์สูง (ปลดล็อก) ประจำปีงบประมาณ พ.ศ. 2565 เพื่อเพิ่มประสิทธิภาพ การบริหารงานในจังหวัดให้มีความคล่องตัว	37
Ep. 8	การบริหารจัดการกล้อง CCTV : Smart Safety Zone 4.0	38
Ep. 9	หัตถกรรมอันทรงคุณค่า ผ้าไทยทอมือ	39
Ep. 10	ยกระดับสมุนไพโรไทย รักษาผู้ไขว้จบจนปัจจุบัน	40
Ep. 11	อุตสาหกรรมสีเขียว : สถานประกอบการ/โรงงาน อยู่ร่วมกับชุมชนได้อย่างมีความสุขและยั่งยืน	41
Ep. 12	การเพิ่มมูลค่าสินค้าเกษตรด้านประมง : ปลา	42
Ep. 13	การบริหารจัดการศูนย์พัฒนาเด็กเล็กอัจฉริยะ (Smart Kids)	43
Ep. 14	โคโรนา บูรณาการความร่วมมือทุกภาคส่วน และยกระดับการท่องเที่ยว รองรับการเป็นอุทยานธรณีโลก	44
Ep. 15	ราชบุรี ยกระดับแปลงใหญ่ ด้วยเกษตรสมัยใหม่ และเชื่อมโยงตลาด	45
Ep. 16	บึงกาฬ ดินแดนแห่งธรรมชาติ ความเชื่อ ศรัทธา และมนต์เสน่ห์วิถีชีวิตลุ่มน้ำโขง	46
Ep. 17	ยะลา เมืองทุเรียนและเมืองแห่งผลไม้ภาคใต้ตอนล่าง	47
Ep. 18	ผลการดำเนินงานจังหวัดที่มีผลสัมฤทธิ์สูง (จังหวัด HPP) ปี งบประมาณ. 2565 - 2566	48



KPIs

FOR BETTER LIFE



สำนักงานสถิติแห่งชาติ

5 จังหวัดโดดเด่น Open Data



สำนักงาน ก.พ.ร. ร่วมกับสำนักงานสถิติแห่งชาติ
ขับเคลื่อนตัวชี้วัดจังหวัด “การพัฒนาระบบข้อมูลให้เป็นดิจิทัล
(Digitized Data) เพื่อนำไปสู่การเปิดเผยข้อมูลภาครัฐ
(Open Data)” โดยมีการ

ปี งบประมาณ 64 วัด 40 จังหวัด
ปี งบประมาณ 65 วัด 57 จังหวัด
ปี งบประมาณ 66 วัด 76 จังหวัด

- ❑ จัดทำชุดข้อมูลที่ตอบโจทย์ประเด็นสำคัญ (Pain Point) ที่เป็น
ปัญหาหรือประเด็นการพัฒนาจังหวัด
- ❑ พัฒนาข้อมูลดังกล่าวให้เป็นดิจิทัล (Digitalized Data)
ในรูปแบบระบบบัญชีข้อมูลจังหวัด (Area Data Catalog)
- ❑ ลงทะเบียนเปิดเผยข้อมูล (Open Data) ในระบบบัญชี
ข้อมูลภาครัฐ (Government Data Catalog)
- ❑ วิเคราะห์สารสนเทศในรูปแบบ Visualization เพื่อตอบโจทย์
และใช้ประโยชน์ในการตัดสินใจ

1 **อุตรดิตถ์**

พัฒนาเกษตรกรรม (ข้าว)
ให้มีคุณภาพ ปลอดภัย
ได้มาตรฐาน

2 **ยโสธร**

การส่งเสริม
การทำเกษตรอินทรีย์

3 **นครสวรรค์**

ขจัดความยากจน
และ Covid - 19

4 **พระนครศรีอยุธยา**

การเพิ่มประสิทธิภาพ
การจัดการขยะ
อย่างถูกวิธี

5 **ตาก**

การพัฒนาเศรษฐกิจ
โดยใช้ศักยภาพ
ด้านการเกษตร

ผลงาน ปี งบประมาณ 65 ที่โดดเด่น เป็นตัวอย่าง/ต้นแบบ



สำนักงานกสิกรรมแห่งชาติ

5 จังหวัดโดดเด่น Open Data

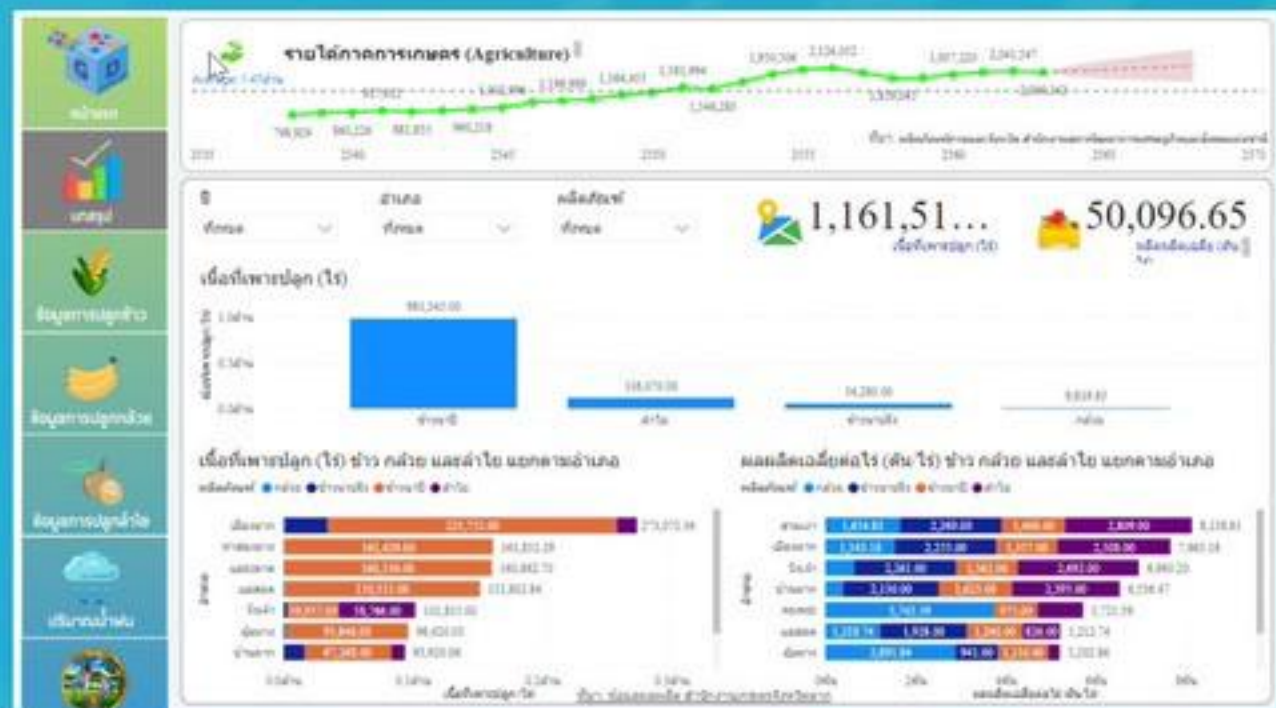


การพัฒนาเศรษฐกิจ
โดยใช้ศักยภาพ
ด้านการเกษตร

สารสนเทศในรูปแบบแผนภาพ (Visualization) จังหวัดตาก
"การพัฒนาเศรษฐกิจโดยใช้ศักยภาพทางการเกษตรของจังหวัดตาก (ข้าว กล้วย และลำไย)"

เลือกการแสดงผล (Select Visualization) | เกษตร | ข้อมูลการปลูกข้าว | ข้อมูลการปลูกกล้วย | ข้อมูลการปลูกลำไย | ปริมาณน้ำฝน

ข้อมูล ณ วันที่ 1/12/2022



ระบบบัญชีข้อมูล จังหวัดตาก
TAK DATA CATALOG

ค้นหาชุดข้อมูล
E.g. environment

Popular tags: ปริมาณการผลิต, ข้าว, กล้วย

สถิติ: 150 ชุดข้อมูล, 25 หมวดหมู่, 52 เรื่อง

ผลิตภัณฑ์และผลิตภัณฑ์ทางการเกษตร (ข้าว กล้วย ลำไย)



กลุ่มชุดข้อมูล (Categories)

เกษตรจังหวัด | ปริมาณการปลูก | ข้อมูลการปลูก | ปริมาณน้ำฝน | ปริมาณผลผลิต | ปริมาณการแปรรูป | อื่นๆ

7736 (ข้อมูล)

Powered by: dkan ฐานข้อมูลภาครัฐแบบ Thai-GOC for สำนักงานส่งเสริมการเกษตร

ระบบบัญชีข้อมูลพื้นที่ : <https://tak.gdcatalog.go.th>

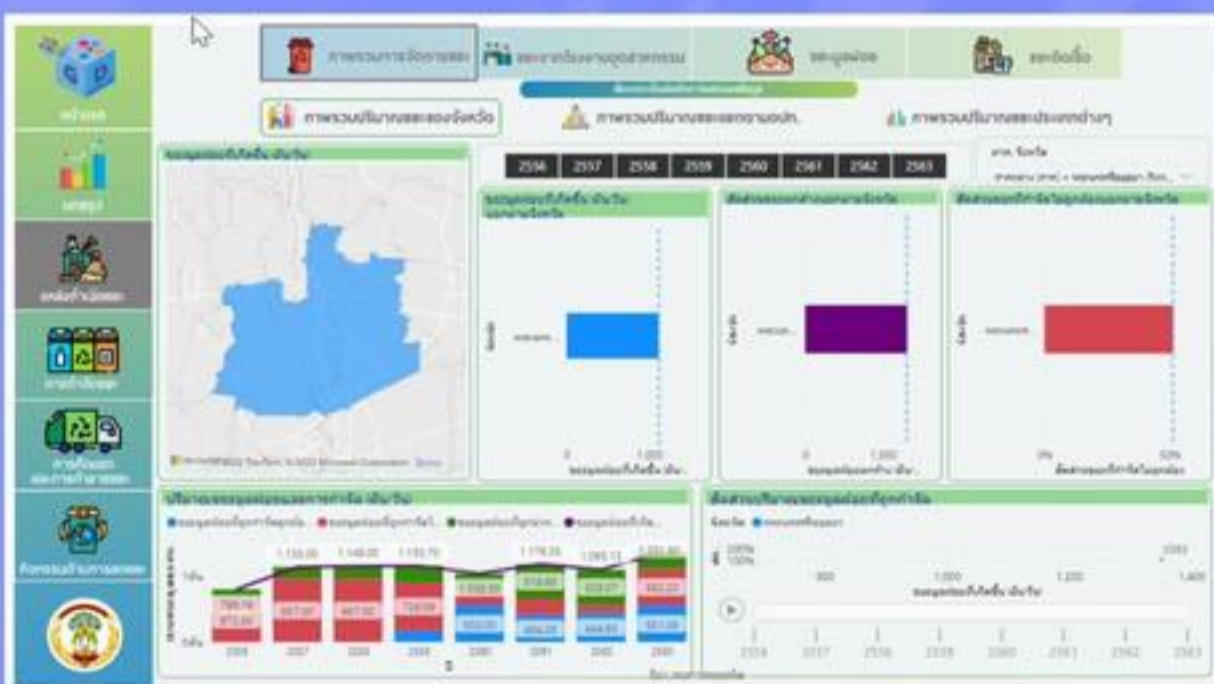
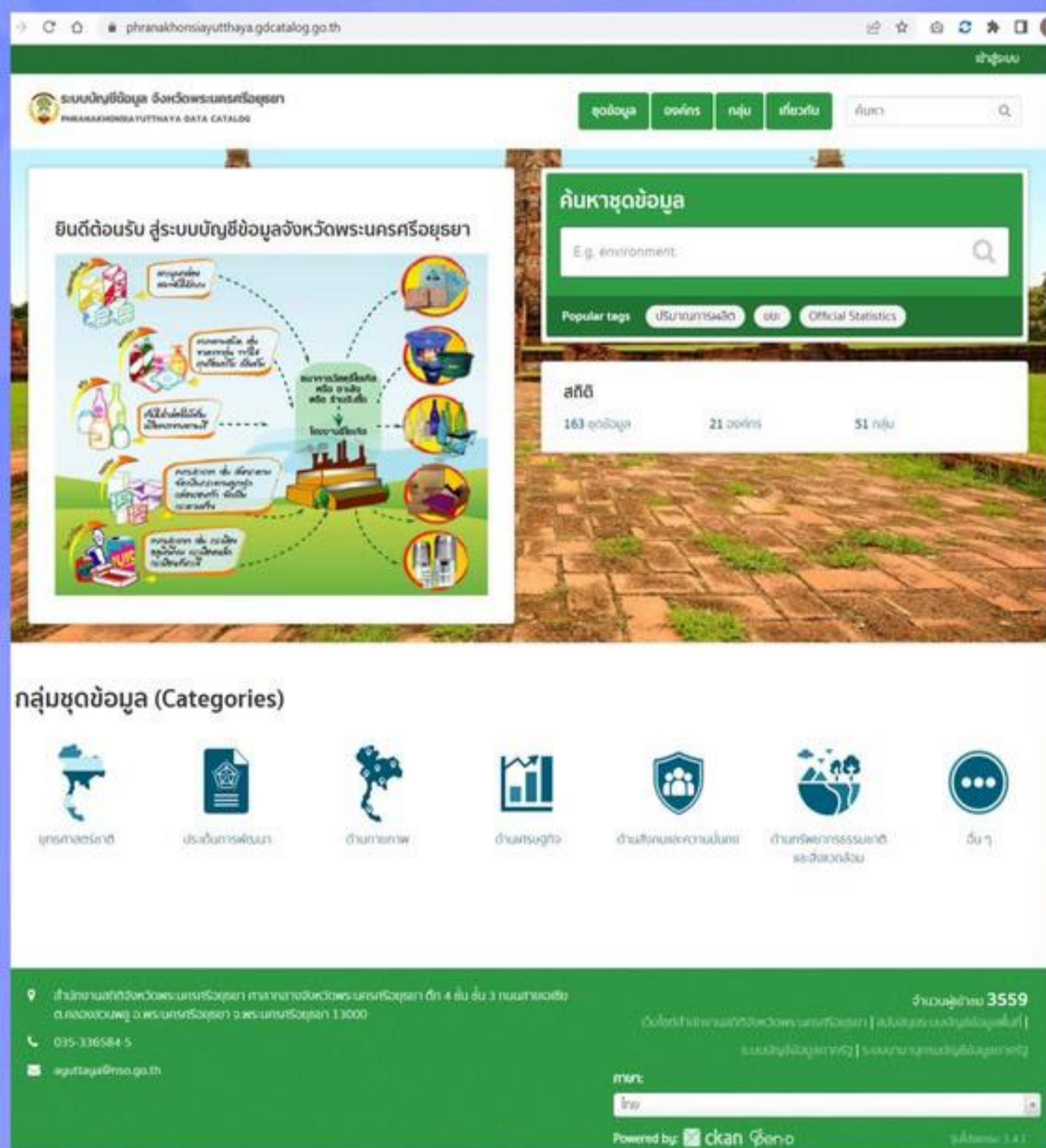
สารสนเทศในรูปแบบแผนภาพ : <https://agencyas.nso.go.th/tak/utilization>



5 จังหวัดโดดเด่น Open Data



การเพิ่มประสิทธิภาพ
การจัดการขยะอย่างถูกวิธี



ระบบบัญชีข้อมูลพื้นที่ : <https://phranakhonsiyutthaya.gdcatalog.go.th/>

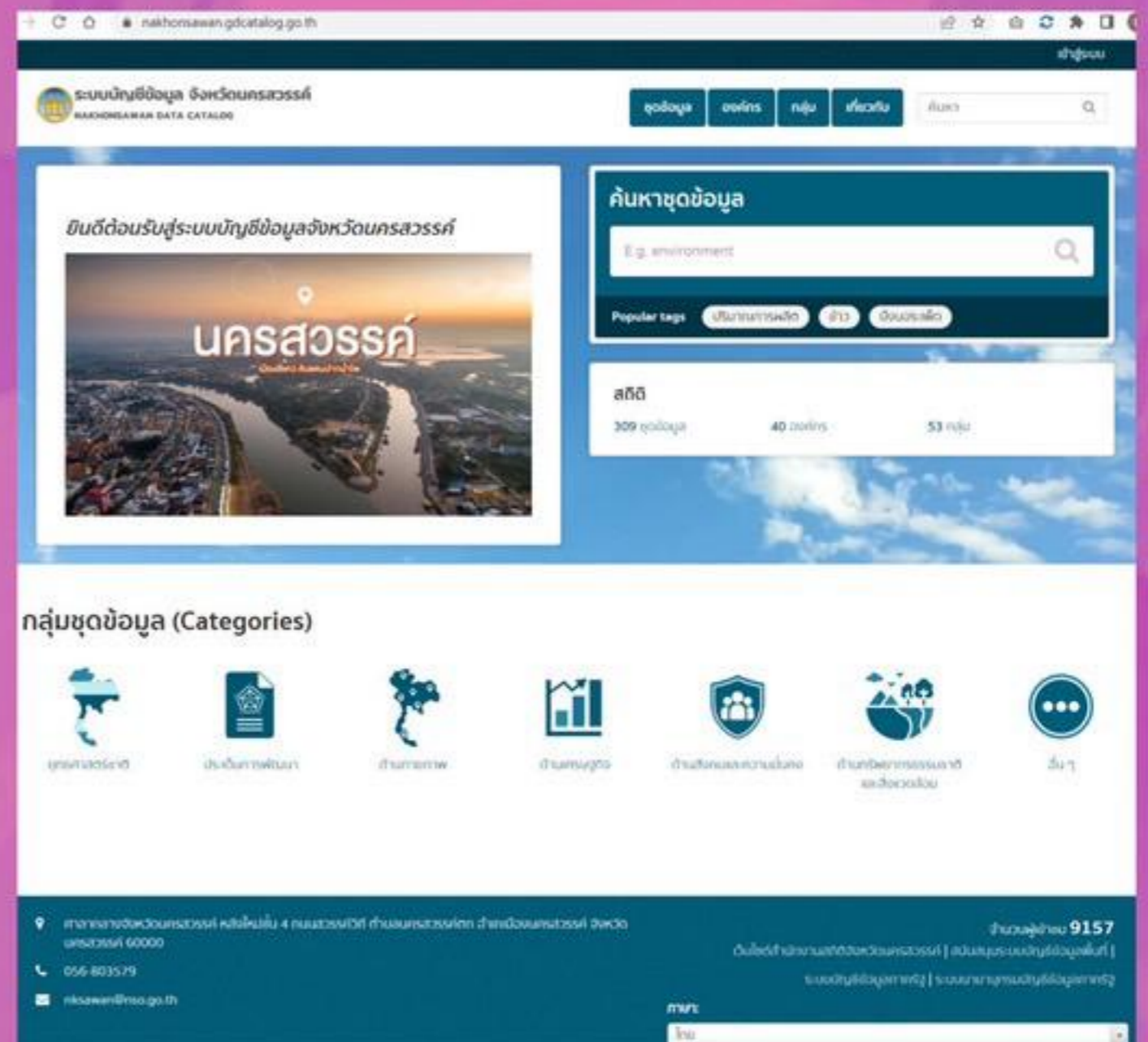
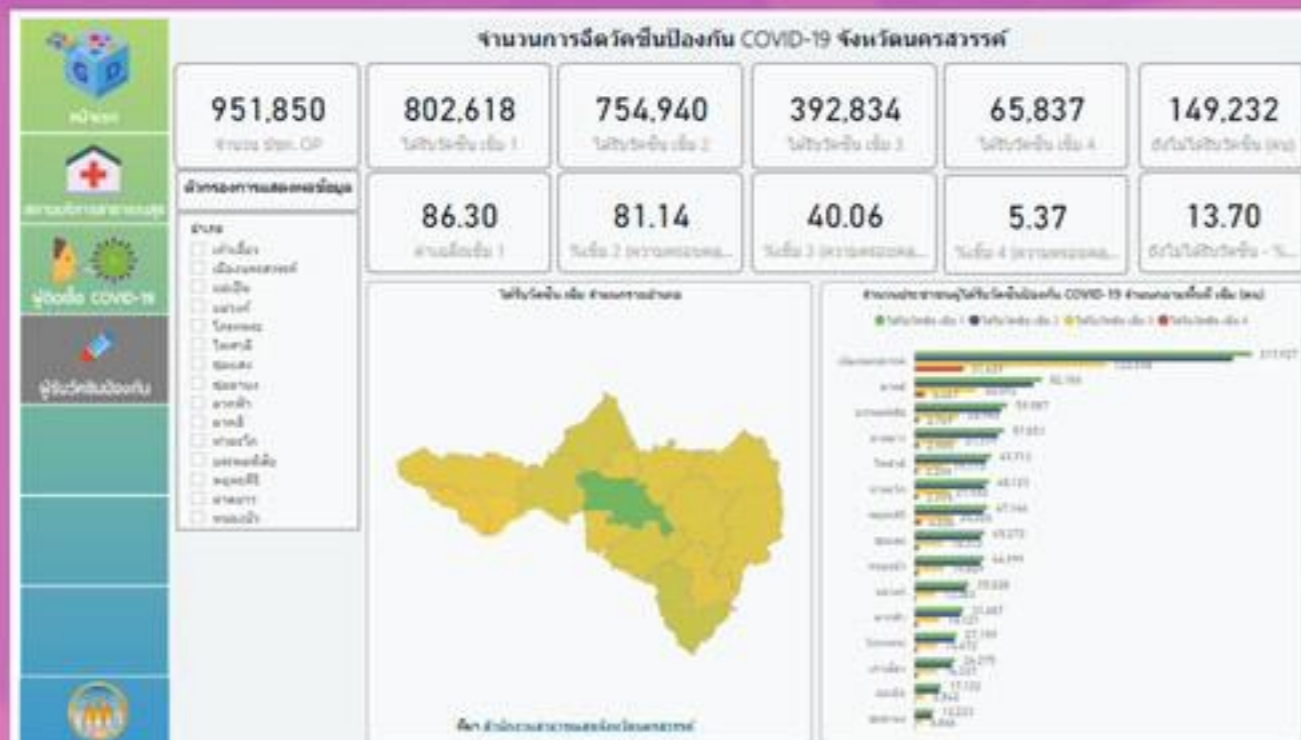
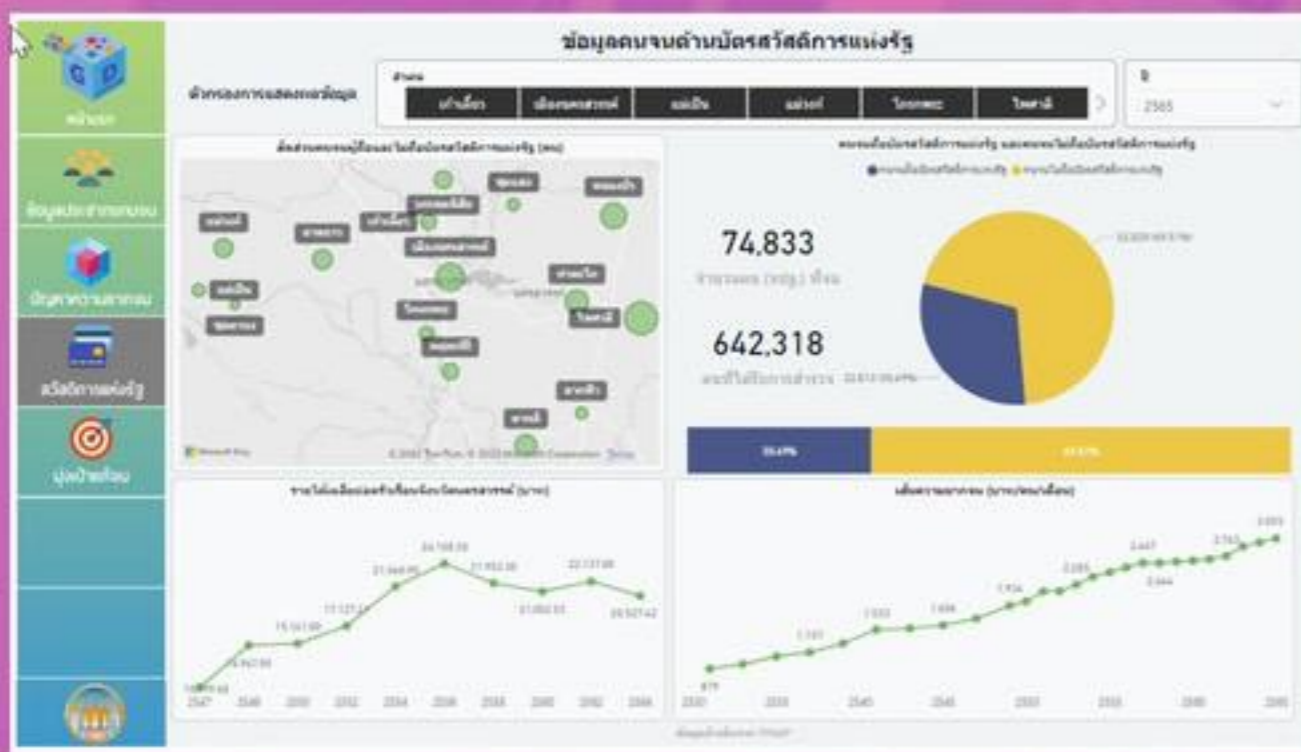
สารสนเทศในรูปแบบแผนภาพ : <https://agencyas.nso.go.th/ayuttaya/utilization>



5 จังหวัดโดดเด่น Open Data



ขจัดความยากจน
และ Covid - 19



ระบบบัญชีข้อมูลพื้นที่ : <https://nakhonsawan.gdcatalog.go.th>

สารสนเทศในรูปแบบแผนภาพ : <https://agencyas.nso.go.th/nksawan/utilization>



5 จังหวัดโดดเด่น Open Data



การส่งเสริม
การทำเกษตรอินทรีย์

สารสนเทศในรูปแบบแผนภาพ (Visualization) จังหวัดยโสธร
"การส่งเสริมการทำเกษตรอินทรีย์"

เลือกการแสดงผลข้อมูล (Select Visualization)

สถิติข้าว ผลิตภัณฑ์เกษตรอินทรีย์ พาณิชย์ชีวภัณฑ์ เกษตรกร การตลาด เนื้อไก่ไข่อินทรีย์

รายงานข้อมูลทางการเกษตรยโสธร จังหวัดยโสธร

ผลิตภัณฑ์ 2584

ผลผลิต (ตัน) 4,990,076 มูลค่าสินค้า (ล้านบาท) 8,275,529 ผลผลิตเฉลี่ยต่อไร่ (กก.) 554.03

ข้อมูลปริมาณการผลิตสินค้าสำคัญ (ตัน)

ข้าวหอมมะลิ	172,231
ข้าวหอมมะลิขาว	304,800
ส้ม	331,512
ทุเรียน	298,877
สับปะรด	271,116
เงาะ	228,185
ทุเรียนเทศ	198,148
กล้วย	187,078
มะม่วง	181,498
ทุเรียนเทศ	181,302
ทุเรียน	180,888
ทุเรียนเทศ	180,148
กล้วย	178,118
ทุเรียนเทศ	176,072
ทุเรียน	174,808
ทุเรียนเทศ	168,772
ทุเรียนเทศ	168,078
ทุเรียนเทศ	168,078
ทุเรียนเทศ	168,078

สินค้าเกษตรอินทรีย์ (จำนวนไร่) 24

สินค้าเกษตรอินทรีย์ (จำนวนไร่) 33

ระบบบัญชีข้อมูล จังหวัดยโสธร
YASOTHON DATA CATALOG

ค้นหาข้อมูล
E.g. environment

Popular tags: เกษตรอินทรีย์, ผลิตภัณฑ์เกษตร, Official Statistics

สถิติ
189 หมวดหมู่ 31 โดเมน 51 ไร่

สินค้าเกษตรอินทรีย์

ข้อมูลเกษตรอินทรีย์จังหวัดยโสธร

ผลิตภัณฑ์เกษตรอินทรีย์ (จำนวนไร่) 2,583

รายงานแนวโน้มผลิตภัณฑ์เกษตรอินทรีย์ (จำนวนไร่)

รายงานแนวโน้มผลิตภัณฑ์เกษตรอินทรีย์ (จำนวนไร่) TOP 5 2583

กลุ่มชุดข้อมูล (Categories)

เกษตรอินทรีย์, ผลิตภัณฑ์เกษตร, เกษตรกร, เกษตรกรรม, เกษตรอินทรีย์, ผลิตภัณฑ์เกษตรอินทรีย์, ผลิตภัณฑ์เกษตรอินทรีย์, ผลิตภัณฑ์เกษตรอินทรีย์, ผลิตภัณฑ์เกษตรอินทรีย์, ผลิตภัณฑ์เกษตรอินทรีย์

ติดต่อ: 4101, 0-4371-2703, yasothon@nso.go.th

ระบบบัญชีข้อมูลพื้นที่ : <https://yasothon.gdcatalog.go.th/>
 สารสนเทศในรูปแบบแผนภาพ : <https://agencyas.nso.go.th/yasothon/utilization>



5 จังหวัดโดดเด่น Open Data



พัฒนาเกษตรกรรม (ข้าว)
ให้มีคุณภาพ ปลอดภัย
ได้มาตรฐาน

สารสนเทศในรูปแบบแผนภาพ (Visualization) จังหวัดอุตรดิตถ์
"พัฒนาเกษตรกรรม ให้มีคุณภาพ ปลอดภัย ได้มาตรฐาน"

เลือกการแสดงผลข้อมูล (Select Visualization)

- สถิติข้าว
- พัฒนาผลผลิต
- การเก็บเกี่ยวและรับซื้อ
- พัฒนาสินค้าเกษตร

รายงานข้อมูลพยากรณ์ผลผลิตข้าว

ผลผลิต (ตัน) 323,205 ปริมาณเก็บเกี่ยว (ไร่) 545,268 ผลผลิตเฉลี่ยต่อไร่ (กก.) 542

10 อันดับจังหวัดที่มีปริมาณผลผลิตมากที่สุด (ตัน)

กรุงเทพมหานคร	1,576,195
นนทบุรี	1,435,941
ปทุมธานี	1,385,342
นนทบุรี	1,287,898
นนทบุรี	1,175,404
นนทบุรี	1,164,333
นนทบุรี	1,092,371
นนทบุรี	1,088,300
นนทบุรี	1,074,363
นนทบุรี	913,816

อันดับจังหวัดอุตรดิตถ์ (จำนวนไร่) 28

อันดับจังหวัดอุตรดิตถ์ (จำนวนปรี) 12

ระบบบัญชีข้อมูล จังหวัดอุตรดิตถ์

ค้นหาข้อมูล

ค้นหาข้อมูล

เกษตรปลอดภัย

พัฒนาเกษตรกรรม (ข้าว)
ให้มีคุณภาพ
ปลอดภัย ได้มาตรฐาน

พื้นที่เพาะปลูกและผลผลิตข้าวของจังหวัดอุตรดิตถ์

พื้นที่เพาะปลูก (ไร่) 545,268

ผลผลิต (ตัน) 323,201

ผลผลิตเฉลี่ยต่อไร่ (กก.) 125,764

ระบบบัญชีข้อมูลพื้นที่ : <https://uttaradit.gdcatalog.go.th/>
 สารสนเทศในรูปแบบแผนภาพ : <https://agencyas.nso.go.th/uttaradit/utilization>



ตัวชี้วัดจังหวัด

"การให้บริการประชาชนด้วยระบบอิเล็กทรอนิกส์ (e-Service)"
ณ ที่ว่าการอำเภอ/ศูนย์ดำรงธรรมอำเภอ

eService

เร็ว ง่าย ใกล้บ้าน

ไม่ต้องเดินทางเข้าตัวจังหวัด ประหยัดค่าใช้จ่าย

ทางเลือกสำหรับผู้ไม่สะดวกใช้ e-Service ด้วยตนเอง

FASTER &

EASIER

ปี งปม. 65

เปิดให้บริการ **154** อำเภอ

ใน **19** จังหวัด*

มีประชาชนใช้บริการ

5,000 คน



ผลการให้บริการ ปี งปม. 65 (ปี งปม. 64 – 65 เป็นตัวชี้วัดเลือก >>> ปี งปม. 66 วัดทุกจังหวัด)



5 e-Service ที่เปิดให้บริการมากที่สุด

- ขึ้นทะเบียนคนว่างงาน
- จองคิวทำใบขับขี่
- ขึ้นทะเบียนผู้ประกันตนตาม ม.40
- ขอแหล่งน้ำในไร่นานอกเขตชลประทาน
- ขอรับสารเร่ง พด. หน้าแพก และเมล็ดพันธุ์พืชปุ๋ยสด



5 e-Service ที่ประชาชนใช้บริการมากที่สุด

- ขึ้นทะเบียนคนว่างงาน
- จองคิวทำใบขับขี่
- ตรวจสอบชื่อ-สกุลเบื้องต้น
- ขอรับสารเร่ง พด. หน้าแพก และเมล็ดพันธุ์พืชปุ๋ยสด
- ตรวจสอบสิทธิ Free Wi-Fi

7 e-Service ที่ประชาชนสนใจ

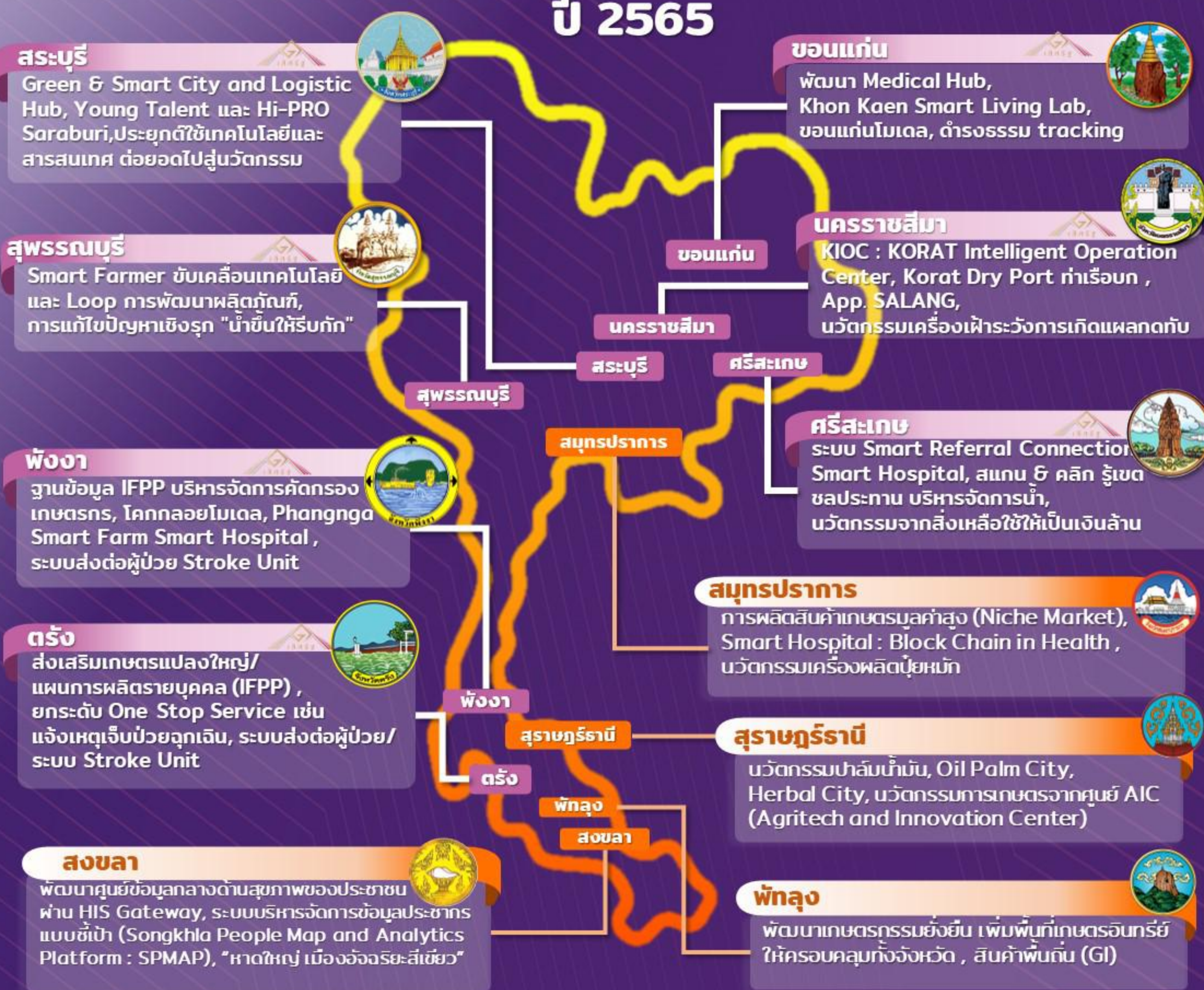
- @ ระบบจองคิวจดทะเบียน/รังวัด (e-QLands) กรมที่ดิน
- @ ระบบจองคิวงานทะเบียนและบัตร กรมการปกครอง
- @ ระบบสมัครสมาชิกกองทุนพัฒนาบทบาทสตรี กรมการพัฒนาชุมชน
- @ ระบบตรวจสอบผู้ไม่ไปใช้สิทธิเลือกตั้งและผู้แจ้งเหตุจำเป็นฯ กรมการปกครอง
- @ ระบบแจ้งเบาะแสข่าวปลอม กระทรวงดิจิทัลเพื่อเศรษฐกิจและสังคม
- @ ระบบสิทธิสำหรับผู้พิการตาม ม.35 กรมการจัดหางาน
- @ ระบบทดสอบความพร้อมทางอาชีพ กรมการจัดหางาน



* ขอนแก่น จันทบุรี ชัยภูมิ เชียงราย ตราด นครศรีธรรมราช นครสวรรค์ นุรีรัมย์ ปทุมธานี พะเยา เพชรบุรี ยโสธร ศรีสะเกษ สมุทรปราการ สมุทรสาคร สุโขทัย อุตรดิตถ์ อุบลราชธานี

11 จังหวัด โดดเด่น

PMQA 4.0

ปี 2565



-  รางวัลเลิศรัฐ สาขา รางวัลคุณภาพการบริหารจัดการภาครัฐ 4.0 ระดับก้าวหน้า (Advance)
-  จังหวัดที่ผ่านการรับรองคุณภาพการบริหารจัดการภาครัฐ 4.0

PMQA 4.0 เป็นเครื่องมือประเมินระบบการบริหารของส่วนราชการในเชิงบูรณาการ เพื่อเชื่อมโยงยุทธศาสตร์ของส่วนราชการกับเป้าหมายและทิศทางพัฒนาประเทศ
 มีวัตถุประสงค์เพื่อให้หน่วยงานภาครัฐพัฒนาไปสู่ระบบราชการ 4.0 (กำหนดเป็นตัวชี้วัดของทุกจังหวัดตั้งแต่ปี งบประมาณ. 63 เป็นต้นมา)



ข้อเสนอแนะช่วยชุมชน

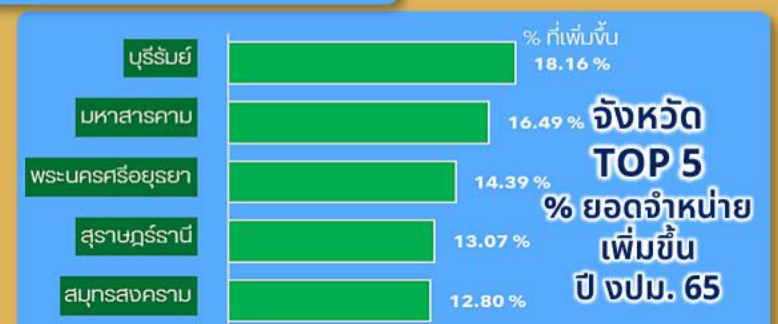
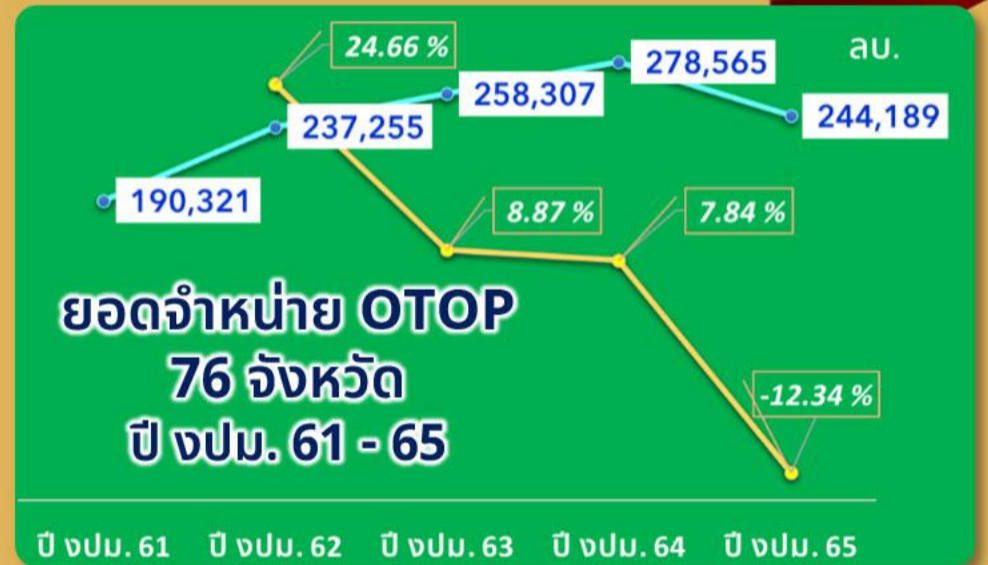


กระตุ้นเศรษฐกิจ กระจายรายได้
 ไล่ลดหย่อนภาษี "ร้อยดีมีคืน ปี ๕๕"
 1 ม.ค. - 15 ก.พ. ๕๕ นี้ นะคะ

กรมการพัฒนาชุมชน (พช.) และ สนง.มาตรฐานผลิตภัณฑ์อุตสาหกรรม (สมอ.) ร่วมจับเคลื่อน OTOP ซึ่งเป็นเศรษฐกิจฐานรากของประเทศ มาอย่างต่อเนื่อง

- ★ เป็นตัวชี้วัดเลือกของจังหวัด (ปี ๖๒. ๖๕ วัด ๖๖ จังหวัด/ปี ๖๒. ๖๖ วัด ๕๘ จังหวัด)
- ★ วัดผล ทั้งด้านรายได้ (ยอดจำหน่าย) และด้านคุณภาพ (มาตรฐานผลิตภัณฑ์ชุมชน : มพช.)
- ★ เพิ่มทักษะดิจิทัลในการจำหน่าย Online สอดรับกับ New Normal
- ★ ช่วยสร้างงาน สร้างรายได้ สร้างความกินดีอยู่ดีและชีวิตที่ดีขึ้นของประชาชน

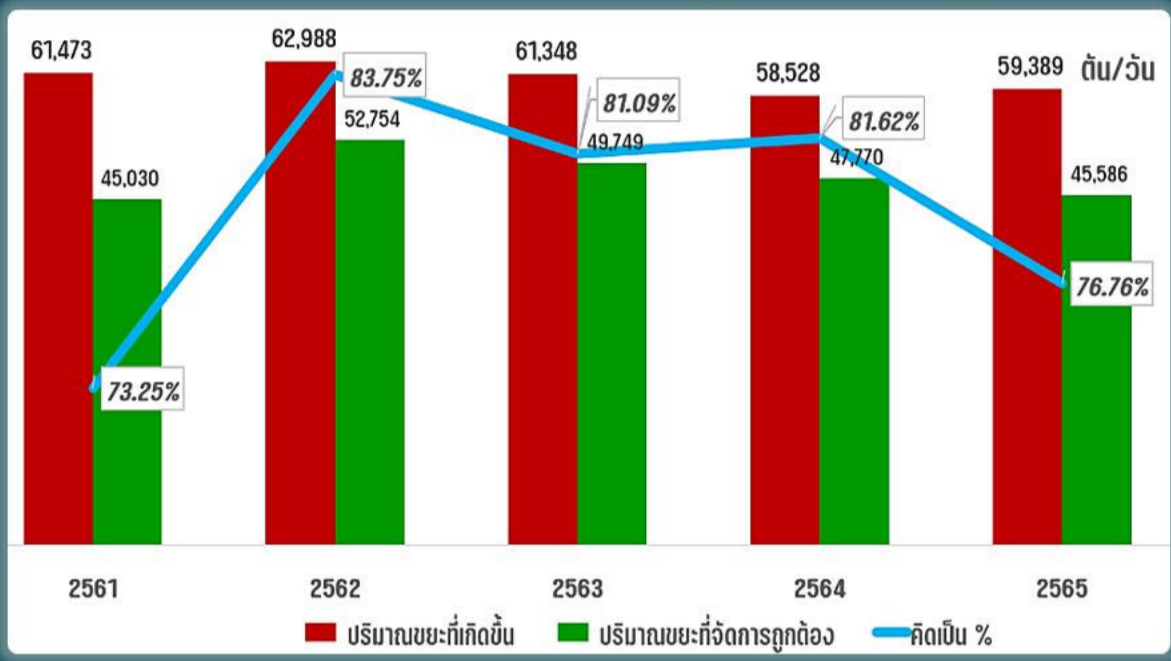
ผลการดำเนินงาน OTOP ของจังหวัด



ปีใหม่ ... เริ่มต้นใหม่ ร่วมใจ จัดการขยะ



สถานการณ์ขยะมูลฝอยชุมชน 76 จังหวัด ปี งบประมาณ. 61 - 65

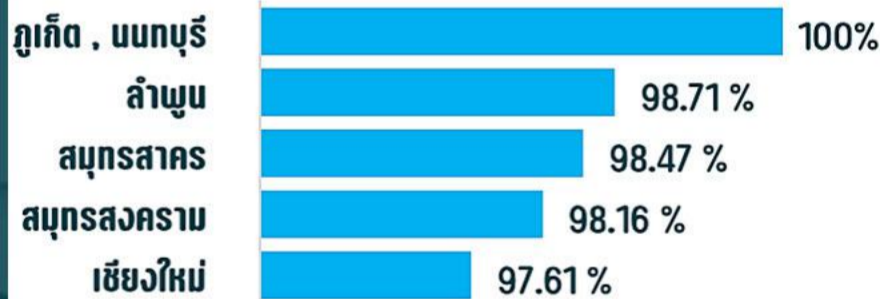


เพราะตระหนักถึงปัญหาขยะ กรมควบคุมมลพิษ กระทรวงทรัพยากรธรรมชาติและสิ่งแวดล้อม ร่วมกับองค์กรปกครองส่วนท้องถิ่น และหน่วยงานที่เกี่ยวข้อง ขับเคลื่อน "การแก้ไขปัญหาขยะมูลฝอยชุมชน" ซึ่งเป็นปัญหาสำคัญและเป็นวาระแห่งชาติ มาอย่างต่อเนื่อง

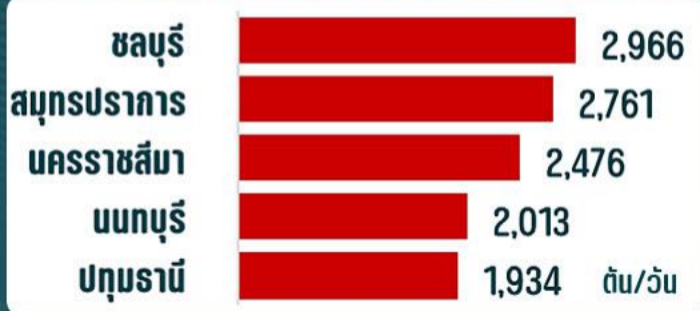
- ♻️ เป็นตัวชี้วัดสื่อของจังหวัด (ปี งบประมาณ. 65 วัด 38 จังหวัด / ปี งบประมาณ. 66 วัด 34 จังหวัด)
- ♻️ สอดรับกับแผนปฏิบัติการด้านการจัดการขยะของประเทศ ฉบับที่ 1 (พ.ศ. 2559 - 2564) และฉบับที่ 2 (พ.ศ. 2565 - 2570) รวมทั้งแนวคิด BCG
- ♻️ วัดผลจาก (ปริมาณขยะที่กำจัดอย่างถูกต้อง + ปริมาณขยะที่นำกลับมาใช้ประโยชน์) ÷ ปริมาณขยะที่เกิดขึ้น
- ♻️ รักษาสิ่งแวดล้อม ช่วยลดมลพิษ และเพิ่มคุณภาพชีวิตที่ดีขึ้นของประชาชน

ผลการดำเนินงานจัดการขยะ ของจังหวัด ปี งบประมาณ. 65

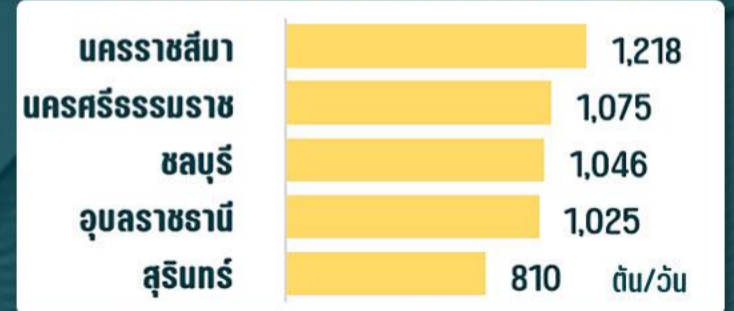
จังหวัด TOP 5 % จัดการขยะถูกต้อง



จังหวัด TOP 5 ที่มีปริมาณขยะเกิดขึ้น



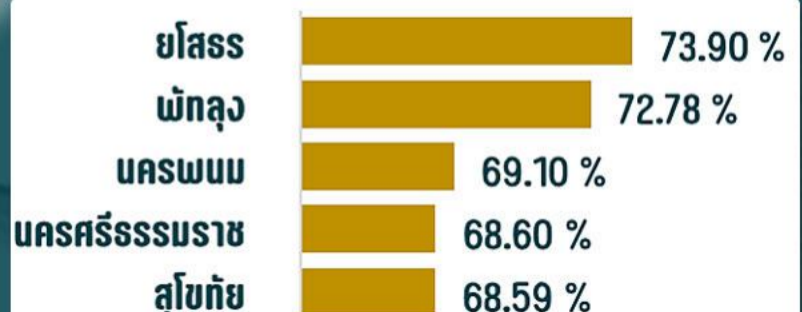
จังหวัด TOP 5 ปริมาณขยะที่นำกลับมาใช้ประโยชน์



จังหวัด TOP 5 ปริมาณขยะที่จัดการถูกต้อง



จังหวัด TOP 5 % ขยะที่นำกลับมาใช้ประโยชน์



ชม Clip "तालเดี่ยวโมเดล การบริหารจัดการขยะในพื้นที่จังหวัดสระบุรี"

ต้นแบบการเปลี่ยนขยะเป็นพลังงาน (waste to energy) และเปลี่ยนขยะเพื่อสร้างรายได้ (waste to wealth) ได้ที่ Youtube @OPDCThailand



รายได้จากการท่องเที่ยว 76 จังหวัด

*ไม่รวมกรุงเทพมหานคร

ปี งบประมาณ



ผู้เยี่ยมชมเยือน
ชาวไทย



นักท่องเที่ยว
ชาวต่างชาติ



รายได้รวม

2563

430,623.08

472,290.48

902,913.56

2564

220,000.95

5,288.14

225,289.09

2565

420,608.85

107,940.59

528,549.44

(ล้านบาท)

(ล้านบาท)

(ล้านบาท)



5 จังหวัด

รายได้จากการท่องเที่ยวมากที่สุดในปี งบประมาณ 2565

จังหวัด	(ล้านบาท)	คิดเป็น
ภูเก็ต	95,600.36	18.09%
ชลบุรี	63,680.76	12.05%
เชียงใหม่	49,335.29	9.33%
ประจวบคีรีขันธ์	27,164.59	5.14%
เชียงราย	26,567.41	5.03%

รู้หรือไม่

รายได้จากการท่องเที่ยว

ถูกกำหนดเป็นตัวชี้วัดการประเมินผลการปฏิบัติราชการ
มาอย่างต่อเนื่อง ตั้งแต่ปี 2547





Explore Thailand



ท่องเที่ยวโดยชุมชน



รอให้ท่านเดินทางไปสัมผัสประสบการณ์จริง



ชุมชนบ้านไร่กองขิง จังหวัดเชียงใหม่

เที่ยวเล่นรอบหมู่บ้าน, ชมแปลงผักปลอดสารพิษ การแสดงดนตรีพื้นเมืองสีเสลื้อซอซิง และตีกลองสะบัดชัย พร้อมจัดงานขันโตก นวดแบบภูมิปัญญาล้านนา อุโมงค์ต้นไม้ รับชมเพิ่มเติม ได้ทาง <https://youtu.be/fvXz8c8pRNs> หรือ You Tube Village to the World



แหล่งท่องเที่ยวชุมชนที่ได้รับรางวัลจากการท่องเที่ยวแห่งประเทศไทย (ททท.)



ชุมชนบ้านทุ่งประดู่ จังหวัดประจวบคีรีขันธ์

สปาทรายบำบัด ห่มทรายคลายเครียด กิจกรรมท่องเที่ยวเชิงสุขภาพ ณ ชุมชนบ้านทุ่งประดู่ จังหวัดประจวบคีรีขันธ์ รับชมเพิ่มเติม ได้ทาง <https://youtu.be/WUFxqoYptMo> หรือ You Tube DASTA THAILAND (@DASTAchannel)



สุดยอดหมู่บ้านท่องเที่ยวชุมชน อ่านเพิ่มเติมได้ที่ <http://bit.ly/3XhKbWn> ที่มา : Thailand Rural Tourism Award



ชุมชนอ่าวน้อย จังหวัดประจวบคีรีขันธ์

ชุมชนเกษตรกรรม ประมง อนุรักษ์พันธุ์ปลา ทำปะการังเทียม ชมทะเล ไร่สับปะรด ไร่มังคุด ชีจักษ์รยานเลียบชายทะเล อุโบสถไม้สักทอง ผลิตภัณฑ์จากกะลามะพร้าว รับชมเพิ่มเติม ได้ทาง <https://youtu.be/FOXPEuFLzMg> หรือ You Tube DASTA THAILAND (@DASTAchannel)



ชุมชนตำบลตะเคียนเตี้ย จังหวัดชลบุรี

พิพิธภัณฑ์ชุมชนบ้านร้อยเสา เซฟชุมชนบายกลุ่มแม่บ้านใจดี, กิจกรรมการตัดพวงมโหตร, การพับกุหลาบใบเตย, เรียนรู้การทำกัวชาเพื่อสุขภาพ, ซิมกาแพะพร้าว, ทำน้ำหมักชีวภาพ รับชมเพิ่มเติม ได้ทาง <https://youtu.be/zyeWMYjelal> หรือ You Tube TvburabhaOfficial

แหล่งข้อมูล



ร่วมแลกเปลี่ยนเรียนรู้ / แสดงความเห็น / เสนอแนะ / ประเมินความพึงพอใจ / ทิชม / บอกกล่าว / พุดคุยกับ Admin (กองพัฒนาระบบบริหารงานส่วนภูมิภาคและส่วนท้องถิ่น : กกท. สำนักงาน ก.พ.ร.) ผ่านช่องทาง Line OpenChat : OPDC@จังหวัด หรือ Link : <https://forms.gle/vWk4Ppfduaysbyi48>



เมื่อวันที่ชีวิต เดินเข้ามาถึง **จุดเปลี่ยน**
จนบางครั้ง คนเราไม่ทันได้เตรียม...



ไม่ว่าจะเจอจุดเปลี่ยน...สักกี่ครั้ง ชีวิตก็ยังไปต่อ ด้วย... **ประกันสังคม ม.40**

สำหรับผู้ประกอบอาชีพอิสระ/
แรงงานนอกระบบ



ประสบอันตราย/
เจ็บป่วย



ทุพพลภาพ



สงเคราะห์บุตร

เสียชีวิต



ชราภาพ



www.sso.go.th/eservices

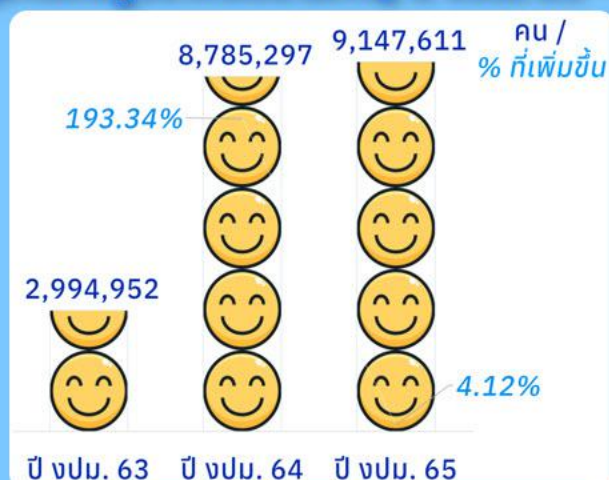
สำนักงาน ก.พ.ร. ขับเคลื่อน ตัวชีวิต การเพิ่มขึ้นของแรงงานนอกระบบที่อยู่ภายใต้ประกันสังคม (ผู้ประกันตน ม.40) เพื่อส่งเสริมให้ประชาชนได้รับการคุ้มครองทางสังคม (Social Protection : SP) มีหลักประกันทางสังคม เศรษฐกิจ และสุขภาพ

>> กำหนดเป็นตัวชีวิตเลือกของจังหวัด

>> ช่วยขับเคลื่อนตัวชีวิต SDGs & แผนแม่บทภายใต้ยุทธศาสตร์ชาติ

>> ช่วยลดความยากจน และเสริมความมั่นคงด้านรายได้

ภาพรวม ผลการดำเนินงาน 76 จังหวัด
(จำนวนผู้ประกันตน ม.40) ปี งบประมาณ. 63 – 65



ผลการดำเนินงานของจังหวัด ปี งบประมาณ. 65

ประเภท	จำนวน	คน
นครราชสีมา	727,253	คน
ชลบุรี	540,811	คน
สงขลา	502,047	คน
ปทุมธานี	339,134	คน
สมุทรปราการ	323,643	คน

ประเภท	จำนวน	คน
นครราชสีมา	22,824	คน
นครศรีธรรมราช	18,039	คน
ชลบุรี	15,221	คน
ตาก	10,883	คน
สงขลา	9,635	คน

จังหวัด	% ที่เพิ่มขึ้น
นครศรีธรรมราช	22.91%
ภูเก็ต	12.67%
ตรัง	12.24%
ขอนแก่น	11.62%
จันทบุรี	11.48%

จังหวัด TOP 5
จำนวนผู้ประกันตน ม.40

จังหวัด TOP 5
จำนวนผู้ประกันตน ม.40 ที่เพิ่มขึ้น % ผู้ประกันตน ม.40 ที่เพิ่มขึ้น



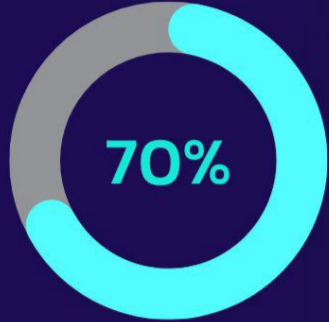
KPI

2566

การประเมินตามมาตรการปรับปรุงประสิทธิภาพ
ในการปฏิบัติราชการของจังหวัด ปี งบประมาณ 66

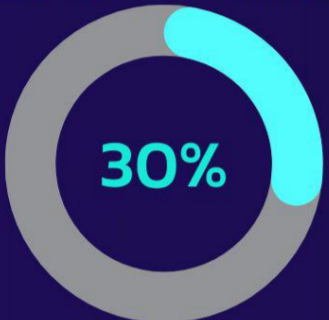
องค์ประกอบการประเมิน

1. ประสิทธิภาพการดำเนินงาน (Performance Base)



- 1.1 Agenda KPI - ขับเคลื่อน ศพพ.
- 1.2 Joint KPIs - การบูรณาการหลายหน่วยงาน
- 1.3 Function KPI/Area KPI

2. ศักยภาพในการดำเนินงาน (Potential Base)



- 2.1 การพัฒนาองค์การสู่ดิจิทัล
(Digitized Data/Open Data, e-Service)
- 2.2 PMQA 4.0

ตัวชี้วัดสำคัญ

ด้านเศรษฐกิจ

- การพัฒนา/ส่งเสริม OTOP (58 จังหวัด)
- รายได้จากการท่องเที่ยว (45 จังหวัด)
- การส่งเสริมเกษตรแปลงใหญ่ (33 จังหวัด)

ด้านสังคม/ความมั่นคง

- ปัญหายาเสพติด (26 จังหวัด)
- คลอดมีชีพในหญิงอายุ 15-19 ปี (16 จังหวัด)
- อัตราคดีอาชญากรรม (13 จังหวัด)

ด้านสิ่งแวดล้อม

- ขยะมูลฝอยชุมชน (34 จังหวัด)
- คุณภาพน้ำของแม่น้ำ (27 จังหวัด)
- การจัดการหมอกควันและไฟป่า (Hotspots) (18 จังหวัด)

ตัวชี้วัดที่วัดทุกจังหวัด (76 จังหวัด)



มท.

การขับเคลื่อนการดำเนินงานของศูนย์อำนวยการจัดความยากจนและพัฒนาคนทุกช่วงวัยอย่างยั่งยืนตามหลักปรัชญาของเศรษฐกิจพอเพียง หรือ "ศพพ."



สสช.

การพัฒนาระบบข้อมูลให้เป็นดิจิทัล (Digitized Data) เพื่อนำไปสู่การเปิดเผยข้อมูลภาครัฐ (Open Data)



ก.พ.ร.

การให้บริการประชาชนด้วยระบบอิเล็กทรอนิกส์ (e-Service) การประเมินสถานะของหน่วยงานในการเป็นระบบราชการ 4.0 (PMQA 4.0)

การประเมินสอดคล้องกับ

ยุทธศาสตร์ชาติ/แผนแม่บท/แผนพัฒนา/แผนปฏิบัติราชการของจังหวัด
พ.ร.ฎ. ว่าด้วยการบริหารงานเชิงพื้นที่แบบบูรณาการ พ.ศ. 2565
พ.ร.ฎ. ว่าดี วยหลักเกณฑ์ และวิธีการบริหารกิจการบ้านเมืองที่ดี พ.ศ. 2546
และที่แก้ไขเพิ่มเติม



ร่วมแลกเปลี่ยนเรียนรู้ / แสดงความเห็น / เสนอแนะ / ประเมินความพึงพอใจ / ทิชม / บอกล่าว / พุดคุย
กับ Admin (กองพัฒนาระบบบริหารงานส่วนภูมิภาคและส่วนท้องถิ่น : กทก. สำนักงาน ก.พ.ร.)
ผ่านช่องทาง Line OpenChat : OPDC@จังหวัด
หรือ Link : <https://forms.gle/vWk4Ppfduaysbyi48>



HPP

FOR BETTER LIFE

จังหวัดที่มีผลสัมฤทธิ์สูง

(จังหวัด HPP : High Performance Provinces)



ถอดบทเรียน/แลกเปลี่ยนเรียนรู้/ขยายผล
แนวปฏิบัติที่ดี
(KM Good Practices)



พัฒนาการให้บริการ
ของศูนย์ดำรงธรรม/
อำเภอ/อปท.
(e - Service)



ขับเคลื่อนประเด็น
นโยบายสำคัญของจังหวัด
(Agenda)



บูรณาการการทำงาน
ระหว่างกรมและจังหวัด
(1 วาระนโยบายสำคัญ
1 กรม/2 จังหวัด)



แก้ไขข้อจำกัดที่เป็นอุปสรรค
ต่อการดำเนินงานของจังหวัด
(ปลดล็อก)

เป้าหมาย

สร้างความเข้มแข็ง
ของระบบการบริหาร
ราชการเชิงพื้นที่
ให้ราชการในส่วนภูมิภาค
มีความคล่องตัว
สามารถบูรณาการ
ระบบงาน
ระบบแผนและงบประมาณ
และระบบบริหารงานบุคคล
ได้อย่างมีประสิทธิภาพ
โดยให้เกิดการสานพลัง
(Collaboration)
ระหว่างภาครัฐ
ภาคประชาชน
และภาคเอกชน
เพื่อให้เป็นไปตาม
หลักธรรมาภิบาล
ของการบริหาร
กิจการบ้านเมืองที่ดี



แผนการปฏิรูปประเทศ : ด้านการบริหารราชการแผ่นดิน
(ฉบับปรับปรุง)

กิจกรรมปฏิรูปที่ 4 : สร้างความเข้มแข็งในการ
บริหารราชการในระดับพื้นที่ โดยการมีส่วนร่วม
ของประชาชน

วิธีการ : พัฒนารูปแบบการเพิ่มประสิทธิภาพ
การบริหารราชการในจังหวัด ให้มีความยืดหยุ่น
คล่องตัว ทั้งระบบงาน ระบบแผนและงบประมาณ
และระบบบริหารงานบุคคล (จังหวัดที่มีผลสัมฤทธิ์สูง)





จังหวัดที่มีผลสัมฤทธิ์สูง

(จังหวัด HPP : High Performance Provinces)

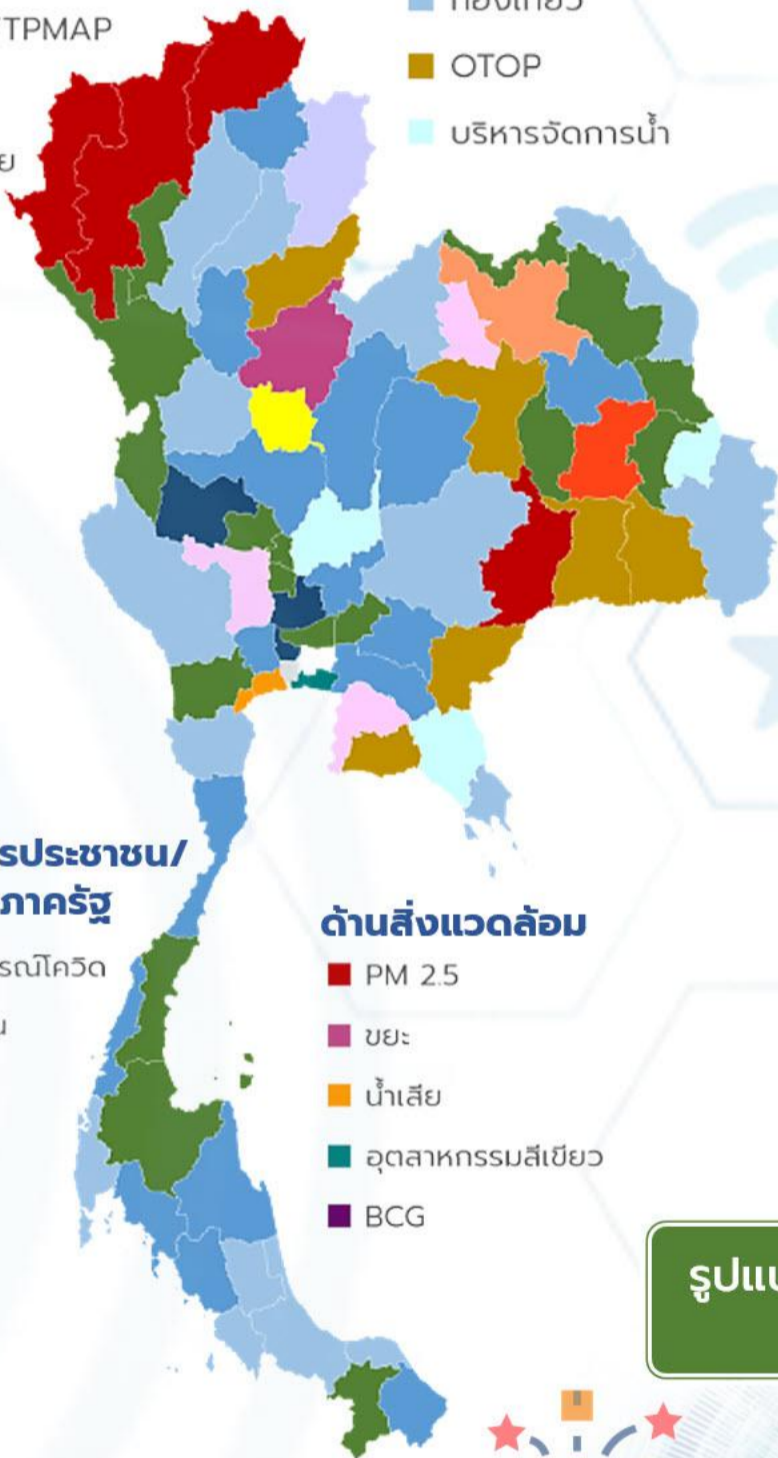


ด้านสังคม/คุณภาพชีวิต

- ความยากจน/TPMAP
- ยาเสพติด
- ความปลอดภัย
- คุณภาพชีวิต
- ที่ดินทำกิน

ด้านเศรษฐกิจ

- เกษตร
- ท่องเที่ยว
- OTOP
- บริหารจัดการน้ำ



ด้านการบริการประชาชน/บริหารจัดการภาครัฐ

- บริหารสถานการณ์โควิด
- บริการประชาชน

ด้านสิ่งแวดล้อม

- PM 2.5
- ชยะ
- น้ำเสีย
- อุตสาหกรรมสีเขียว
- BCG

การขับเคลื่อนประเด็นนโยบายสำคัญ ปี งบประมาณ 65 ของจังหวัด (Agenda)

ปี งบประมาณ 65

76 จังหวัด ได้มีข้อเสนอการขับเคลื่อนประเด็นนโยบายสำคัญของจังหวัด รวม 100 ข้อเสนอ โดยใช้รูปแบบ/กลไกต่าง ๆ เพื่อเพิ่มประสิทธิภาพการบริหารราชการและพัฒนาสู่การเป็นจังหวัด HPP

ประเด็นนโยบายสำคัญ (Agenda) ที่จังหวัดขับเคลื่อนในปี งบประมาณ 65*

ด้านเศรษฐกิจ 48 จังหวัด (ส่งเสริมการท่องเที่ยว 20 จังหวัด โดยเฉพาะการท่องเที่ยวโดยชุมชน , การเกษตร 16 จังหวัด , OTOP 7 จังหวัด และบริหารจัดการน้ำ 5 จังหวัด)

ด้านสังคม/คุณภาพชีวิต 28 จังหวัด (แก้ไขปัญหาคความยากจนแบบพุ่งเป้า TMAP 20 จังหวัด และพัฒนาคุณภาพชีวิต , จัดสรรที่ดินทำกิน , แก้ไขปัญหา ยาเสพติด , รักษาความปลอดภัยในชีวิตและทรัพย์สิน)

ด้านสิ่งแวดล้อม 15 จังหวัด (แก้ไขปัญหาค PM2.5 7 จังหวัด, ชยะ , น้ำเสีย และส่งเสริม BCG , อุตสาหกรรมสีเขียว)

ด้านการบริการประชาชน/บริหารจัดการภาครัฐ 9 จังหวัด (บริการประชาชน และบริหารสถานการณ์โควิด)

* 1 จังหวัดขับเคลื่อนได้มากกว่า 1 ข้อเสนอ

รูปแบบ/กลไก การเพิ่มประสิทธิภาพการบริหารราชการจังหวัด



พบกับ EP หน้า ...





3 จังหวัดโดดเด่น
ไม่เกรงใจใคร !

ขับเคลื่อน Agenda
การจัดการขยะมูลฝอยชุมชน
สู่การเป็น "จังหวัดสะอาด"
และลดก๊าซเรือนกระจก

ปี จปม. 65

ข้อเสนอการขับเคลื่อนประเด็นนโยบายสำคัญของจังหวัด (Agenda)
ด้านการจัดการขยะมูลฝอยชุมชน
และดำเนินการจนเกิดผลสัมฤทธิ์



จ.พิษณุโลก : รางวัล "จังหวัดสะอาด" ประจำปี พ.ศ. 2565
ชนะเลิศ กลุ่มจังหวัดภาคเหนือ



จ.ยโสธร : รางวัล "จังหวัดสะอาด" ประจำปี พ.ศ. 2565
ชนะเลิศ กลุ่มจังหวัดภาคตะวันออกเฉียงเหนือ



จ.หนองคาย : เทศบาลตำบลหาดคำ อ.เมืองฯ
ขับเคลื่อนการลดก๊าซเรือนกระจก





ขับเคลื่อน Agenda ปี งบประมาณ 65

การจัดการขยะมูลฝอยชุมชน

สู่การเป็น "จังหวัดสะอาด" และลดก๊าซเรือนกระจก



จ.พิษณุโลก



ขับเคลื่อน "พิษณุโลกเมืองสะอาด" และ "พิษณุโลกจังหวัดสะอาด" (PHITSANULOK CLEAN & TIDY)

ใช้โมเดล PLK Collaboration
 P = Phitsanulok People (บูรณาการทุกภาคส่วน)
 L = Local (บูรณาการ อปท.)
 K = Keep in mind (สร้างความตระหนัก/จิตสำนึก)
 C = Collaboration (สานความร่วมมือ/บูรณาการทรัพยากร)

ปรับปรุงกระบวนการทำงานเป็นแนวราบ (Flat)

ใช้แผนงานบริหารจัดการขยะมูลฝอยชุมชนในการขับเคลื่อน

ปลูกจิตสำนึกรักบ้านเกิด/ลดปัญหาขยะจากรุ่นสู่รุ่นตามโครงการ "ไทรย้อยฮีโร่" (เทศบาลตำบลไทรย้อย อ.เนินมะปราง)



บริหารจัดการขยะอย่างถูกหลักวิชาการ (เก็บ ขน และกำจัด) มีสถานที่กำจัดขยะถูกหลักสุขาภิบาล และปิดสถานที่ที่ไม่ถูกหลักสุขาภิบาล

รวมกลุ่มพื้นที่จัดการขยะมูลฝอย (Clusters)

อบจ.เป็นเจ้าภาพจัดการขยะอันตราย

อปท. คัดแยกขยะมูลฝอยเพื่อจัดทำเป็นพลังงานไฟฟ้า (RDF)

ห้ามสรรพสินค้าคัดแยกขยะและเปลี่ยนขยะอาหาร/ขยะอินทรีย์เป็นปุ๋ยอัดเม็ด/ปุ๋ยน้ำ ตาม BCG Model

ใช้ KPI การจัดการขยะมูลฝอยเป็นหนึ่งในเกณฑ์ประเมินวัดตามโครงการ "วัด ประชา รัฐ สร้างสุข"





ขับเคลื่อน Agenda ปี งบประมาณ 65

การจัดการขยะมูลฝอยชุมชน

สู่การเป็น "จังหวัดสะอาด"

และลดก๊าซเรือนกระจก



จ.ยโสธร



ทำงานแบบบูรณาการร่วมกัน
เป็น "กรมยโสธร"



ขับเคลื่อนโครงการ "ยโสธร จังหวัดสะอาดดี 3 Plus"

รวมพลัง 3 ภาคส่วน
ภาคประชาชน ภาครัฐ ภาคประชาสังคม/
ผู้ประกอบการห้างร้าน



สร้างจิตสำนึก
"ใครเป็นผู้ก่อขยะ ผู้นั้นมีหน้าที่รับผิดชอบ
ในการกำจัดขยะ"

ทำ MOU เช่น
MOU ลด ละ เลิก ใช้พลาสติก
MOU การจัดการขยะอันตราย



สภาอุตสาหกรรมจังหวัด/หอการค้าจังหวัด
รับผิดชอบขยะของภาคเอกชน/
สถานประกอบการ/ห้างร้าน

ประเมิน/มอบรางวัล เพื่อสร้างแรงจูงใจ
เช่น อำเภอสะอาดดี อปท.สะอาดดี วัตสะอาดดี
หมู่บ้าน/ชุมชนสะอาดดี
รวมทั้งยกย่องผู้มีผลการประเมินสูงสุดเป็น "ต้นแบบ"



อปท.สะอาดดี
เข้าร่วมโครงการลดก๊าซเรือนกระจก



รักษามาตรฐาน
เพื่อเป็น
"จังหวัดสะอาด"
อย่างยั่งยืน
และมุ่งสู่เมืองคาร์บอนต่ำ





ขับเคลื่อน Agenda ปี งบประมาณ 65

การจัดการขยะมูลฝอยชุมชน

สู่การเป็น "จังหวัดสะอาด" และลดก๊าซเรือนกระจก



จ.หนองคาย

โดยเทศบาลตำบลหาดคำ อ.เมืองฯ



แกนนำหมู่บ้าน เป็นผู้ร่วมทำการวิจัยชุมชน กับหน่วยงานต่าง ๆ

ครัวเรือนลด/คัดแยกขยะต้นทางให้มากที่สุด ทิ้งขยะให้น้อยที่สุด ตามแนวคิด Zero Waste

ส่งเสริมถนนปลอดถังขยะในทุกหมู่บ้าน

จัดตั้งกองทุนสวัสดิการสงเคราะห์จากขยะรีไซเคิล และใช้ App. "คุ่มคำ" (KoomKah) ของ SCG

ดำเนินการตามเกณฑ์การประเมิน "เมืองสิ่งแวดล้อมยั่งยืน" อย่างต่อเนื่อง

แนวคิดขยะเหลือศูนย์ (ปลอดขยะ : Zero Waste)

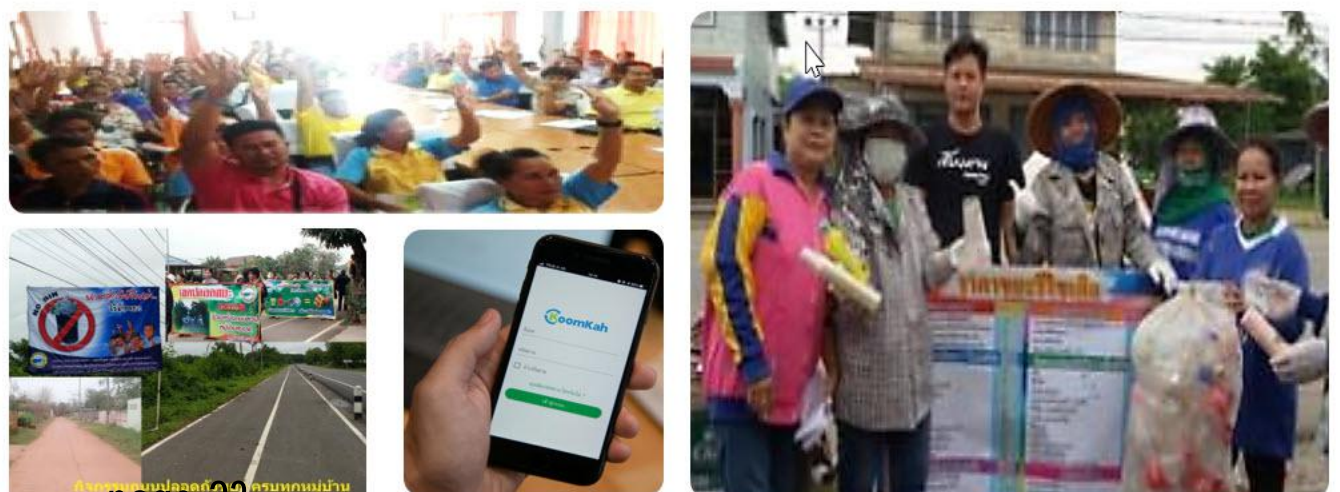


แสวงหาความร่วมมือ เข้าร่วมโครงการ และขอประเมิน/รับรองกับหน่วยงานภายนอก

ทำ MOU ร่วมกับ วว. จัดตั้งสถานีจัดการขยะชุมชน/ของเหลือทิ้งภาคการเกษตร เพื่อพัฒนาผลิตภัณฑ์มูลค่าเพิ่มตามหลักเศรษฐกิจหมุนเวียน

ได้รับการสนับสนุนด้านงบประมาณ/วิชาการตามโครงการส่งเสริมการมีส่วนร่วมของชุมชนในการคัดแยกขยะที่ต้นทางของกองทุนสิ่งแวดล้อม

ได้รับคัดเลือกให้เข้าร่วมโครงการส่งเสริมการจัดทำคาร์บอนฟุตพริ้นท์ขององค์การบริหารจัดการก๊าซเรือนกระจก องค์การมหาชน (อบก.)





แลกเปลี่ยนเรียนรู้ การขับเคลื่อน Agenda

การจัดการหมอกควัน ไฟป่า และ PM 2.5
เพื่ออากาศสะอาด & สุขภาพของประชาชน



จ.กาฬสินธุ์

- ✓ จุดความร้อน (Hotspot) ลดลงจากปีที่ผ่านมา 32.05%
- ✓ วันที่มีปริมาณ PM2.5 เกินค่ามาตรฐานลดลงจากปีที่ผ่านมา 37.50%



จ.บุรีรัมย์

- ✓ วันที่มีปริมาณ PM2.5 เกินค่ามาตรฐานลดลงจากปีที่ผ่านมา 71.43%



จ.มุกดาหาร

- ✓ จุดความร้อน (Hotspot) ในพื้นที่ป่าลดลงจากค่าเฉลี่ยย้อนหลัง 3 ปี (ปี งบประมาณ.62 - 64) 44.19%
- ✓ เชื้อเพลิงที่ได้รับการชิงเก็บและนำไปใช้ประโยชน์ 102 ตัน
- ✓ ประชาชน 28 หมู่บ้าน/500 คน ได้รับการฝึกอบรมการจัดการเชื้อเพลิงในพื้นที่ป่า



จ.สิงห์บุรี

- ✓ ผู้ป่วยที่อาจได้รับผลกระทบจาก PM 2.5 ลดลงจากปี งบประมาณ. ที่ผ่านมา 25.20%

ปี งบประมาณ. 65

7 จังหวัด กับข้อเสนอ

การขับเคลื่อนประเด็นนโยบายสำคัญ
ของจังหวัด (Agenda)
"การจัดการหมอกควัน ไฟป่า และ PM 2.5"
และดำเนินการจนเกิดผลสัมฤทธิ์



อ.แม่ฮ่องสอน

- ✓ จุดความร้อน (Hotspot) ลดลงจากปีที่ผ่านมา 56.35%
- ✓ วันที่มีปริมาณ PM2.5 เกินค่ามาตรฐานลดลงจากปีที่ผ่านมา 22.49%
- ✓ พื้นที่เผาไหม้ (Burn scar Area) ลดลงจากปีที่ผ่านมา 30.39%
- ✓ วัสดุเชื้อเพลิงที่นำมาใช้ประโยชน์ 1,012 ตัน



อ.เชียงราย

- ✓ จุดความร้อน (Hotspot) ลดลงจากปีที่ผ่านมา 22.61%
- ✓ วันที่มีปริมาณ PM2.5 เกินค่ามาตรฐานลดลงจากปีที่ผ่านมา 74.29%
- ✓ ผู้ป่วยที่อาจได้รับผลกระทบจาก PM 2.5 ลดลงจากปี งบประมาณ. ที่ผ่านมา 11.83%



อ.เชียงใหม่

- ✓ จุดความร้อน (Hotspot) ลดลงจากค่าเฉลี่ยย้อนหลัง 3 ปี (ปี งบประมาณ.62 - 64) 89.93%
- ✓ พื้นที่เผาไหม้ (Burn scar Area) ลดลงจากค่าเฉลี่ยย้อนหลัง 3 ปี (ปี งบประมาณ.62 - 64) 58.75%



แลกเปลี่ยนเรียนรู้ การขับเคลื่อน Agenda
การจัดการหมอกควัน ไฟป่า และ PM 2.5
 เพื่ออากาศสะอาด & สุขภาพของประชาชน



ความโดดเด่น

เชียงใหม่

- * ข้อมูลดิจิทัลเกี่ยวกับ PM 2.5 เช่น www.cmuccdc.org ศูนย์ข้อมูลการเปลี่ยนแปลงสภาพภูมิอากาศ มช. www.ntaqhi.info ดัชนีคุณภาพอากาศ เพื่อสุขภาพชาวเหนือ
- App. FireD หรือ <https://fired.soc.cmu.ac.th> สนับสนุนการตัดสินใจบริหารจัดการเชื้อเพลิงชีวมวล ตามแนวคิด "ไฟจำเป็น"
- App. Air CMI อากาศดีเชียงใหม่
- App. Air Vista
- * ศูนย์รับซื้อวัตถุดิบเหลือใช้ทางการเกษตร (ตำบล) เพื่อแปรรูปเป็นพลังงานเชื้อเพลิง

แม่ฮ่องสอน

- ✦ MOU กับ GISTDA พัฒนาระบบบริหารจัดการสถานการณ์ไฟป่าฯ ด้วยเทคโนโลยีภูมิสารสนเทศ (เชื่อมโยงกับ 17 ชั้นข้อมูลของจังหวัด)
- ✦ ห้องปลอดฝุ่น/คลินิกมลพิษ
- ✦ มอรางวัลแก่หน่วยงานที่มีผลงานดีเด่น

สิงห์บุรี

- ★ Model การพัฒนาระบบนิเวศภาครัฐ ระบบเปิดและการมีส่วนร่วมอย่างมีความหมาย
- ★ <http://pm25air.opengovernment.go.th/> : ระบบเชื่อมโยงฐานข้อมูล PM 2.5
- ★ ติดตามจำนวนผู้ป่วยโรคมลพิษทางอากาศ 4 กลุ่มโรค (โรคทางเดินหายใจ , โรคหัวใจ หลอดเลือด และสมองอุดตันขาดเลือด , โรคตาอักเสบ , โรคผิวหนังอักเสบ)



เชียงราย

- ✦ App. Burn check ตัดสินใจจัดการเชื้อเพลิง
- ✦ App. ยักษ์ขาว วัตฝุ่น
- ✦ ระบบแจ้งเตือนอัตโนมัติ (Smoke alert)
- ✦ ขอความร่วมมือประเทศเพื่อนบ้าน
- ✦ กองทุนแก้ไขไฟป่าฯ และช่วยเหลือผู้ปฏิบัติงาน
- ✦ ส่งเสริมชุมชนเพาะเห็ดป่า



กาฬสินธุ์

- ✦ ยุทธศาสตร์การผลิตอ้อย ที่เป็นมิตรต่อสิ่งแวดล้อม
- ✦ กาฬสินธุ์เมืองสีเขียวอัจฉริยะ (KALASIN SMART GREEN CITY)
- ✦ จังหวัดปลอดการเผาอ้อย
- ✦ หมู่บ้านต้นแบบปลอดการเผา
- ✦ อำเภอต้นแบบเกษตรปลอดภัย เป็นมิตรกับสิ่งแวดล้อม
- ✦ นวัตกรรมย่อยสลายตอซังข้าว ด้วยจุลินทรีย์น้ำหมักจาวปลวก



มุกดาหาร

- ☆ ชิงเก็บลดเผาในพื้นที่ป่าและชุมชนโดยรอบ
- ☆ อบรมการจัดการเชื้อเพลิงในพื้นที่ป่า และการทำปุ๋ยหมักอินทรีย์แก่หมู่บ้าน/ชุมชนเป้าหมาย
- ☆ Onepage รายงานสถานการณ์ PM2.5 ต่อผู้ว่าฯ ทุกวัน



บุรีรัมย์

- ✦ BCG Model สร้างมูลค่าเพิ่ม/ นำเศษวัสดุกลับมาใช้ประโยชน์ เช่น ทำถ่านชีวภาพปรับปรุงบำรุงดิน
- ✦ นวัตกรรมและองค์ความรู้ KUBOTA (Agri) Solutions : KAS เกษตรครบวงจร



ห้ามพลาด!

พบกับการเสวนา KM Online

“ผ่นักกำลัง **หยุดยั้ง PM 2.5** จากระบบนิเวศภาครัฐสู่การปฏิบัติเชิงพื้นที่”

28 ก.พ. 2566 เวลา 13.30 – 15.00 น. ทาง Facebook Live และ YouTube Live สำนักงาน ก.พ.ร.



แลกเปลี่ยนเรียนรู้ การขับเคลื่อน Agenda

การจัดการหมอกควัน ไฟป่า และ PM 2.5 เพื่ออากาศสะอาด & สุขภาพของประชาชน

จ.กาฬสินธุ์

ปัญหา



การเผาพื้นที่นาข้าว/อ้อยโรงงาน

นโยบาย/ยุทธศาสตร์

- ★ จังหวัดปลอดการเผาอ้อย
- ★ ยุทธศาสตร์การผลิตอ้อยที่เป็นมิตรต่อสิ่งแวดล้อม พ.ศ. 2562 – 2565
- ★ นโยบายสาธารณะวาระ “กาฬสินธุ์เมืองสีเขียวอัจฉริยะ” (KALASIN SMART GREEN CITY)

อุปกรณ์/ข้อมูล

- ➔ เครื่องตรวจวัด PM2.5 ของกรมควบคุมมลพิษ
- ➔ เครื่องตรวจวัดฯ แบบ Low Cost Sensor : Dust Boy

การดำเนินการ

- ✎ หมู่บ้านต้นแบบปลอดการเผา
- ✎ อำเภอต้นแบบเกษตรปลอดภัยเป็นมิตรกับสิ่งแวดล้อม
- ✎ นายอำเภอและผู้บริหาร อปท. ทำ MOU กับผู้ว่าฯ ไม่เผาตอซังข้าว
- ✎ โถกกลม/ย่อยสลายด้วยนวัตกรรมจุลินทรีย์น้ำหมักจาวปลวก/อัดก้อนฟางข้าว






แลกเปลี่ยนเรียนรู้ การขับเคลื่อน Agenda

การจัดการหมอกควัน ไฟป่า และ PM 2.5 เพื่ออากาศสะอาด & สุขภาพของประชาชน

จ.บุรีรัมย์

ปัญหา



การเผาตอซังข้าว/ไร่อ้อย/เศษวัสดุทางการเกษตร

การดำเนินการ

- ✦ BCG Model สร้างมูลค่าเพิ่ม/นำเศษวัสดุกลับมาใช้ประโยชน์ เช่น ทำถ่านชีวภาพปรับปรุงบำรุงดิน
- ✦ นวัตกรรมเครื่องจักรกลการเกษตร (Machinery Solutions) และองค์ความรู้ด้านการเกษตร (Knowledge Solutions) ภายใต้องค์ความรู้ KUBOTA (Agri) Solutions : KAS เกษตรครบวงจร



แลกเปลี่ยนเรียนรู้ การขับเคลื่อน Agenda

การจัดการหมอกควัน ไฟป่า และ PM 2.5 เพื่ออากาศสะอาด & สุขภาพของประชาชน

จ.มุกดาหาร

รายงานสถานการณ์ฝุ่นละอองขนาดเล็ก PM2.5 จังหวัดมุกดาหาร

วันที่ 17 พฤศจิกายน 2564 เวลา 08.00 น.

PM2.5 ค่าเฉลี่ย 24 ชั่วโมง

วันที่	PM _{2.5} (µg/m ³)	AQI	คุณภาพอากาศ
17 พ.ย.	11	11	ดีมาก
16 พ.ย.	17	17	ดีมาก
15 พ.ย.	22	22	ดีมาก
14 พ.ย.	24	24	ดีมาก
13 พ.ย.	11	11	ดีมาก
12 พ.ย.	22	22	ดีมาก
11 พ.ย.	-	-	-

11 มคก./ลบ.ม.

คุณภาพอากาศดีมาก เหมาะสำหรับกิจกรรมกลางแจ้งและการท่องเที่ยว

ศูนย์ควบคุมและป้องกันโรค

คุณภาพอากาศดีเยี่ยม

สำนักงานทรัพยากรธรรมชาติและสิ่งแวดล้อมจังหวัดมุกดาหาร



ปัญหา

การเผาในพื้นที่ป่า/วัสดุทางการเกษตร โดยสัดส่วน Hotspot อยู่ในพื้นที่ป่ามากกว่า

การดำเนินการ

- ชิงเก็บลดเผาในพื้นที่ป่าและชุมชนโดยรอบ
- ฝึกอบรมการจัดการเชื้อเพลิงในพื้นที่ป่า และการทำปุ๋ยหมักอินทรีย์แก่หมู่บ้าน/ชุมชน เป้าหมาย
- Onepage รายงานสถานการณ์ PM2.5 ต่อผู้ว่าฯ ทุกวัน

สาระน่ารู้ เกี่ยวกับไฟป่า หมอกควัน และ pm 2.5

ความหมายของไฟป่า

ความหมายของหมอกควัน

ความหมายของฝุ่น PM2.5

หมอกควัน หรือ ฝุ่นละออง ในบรรยากาศ

โครงการบริหารจัดการเชื้อเพลิง "ชิงเก็บ ลดเผา" จังหวัดมุกดาหาร

5สิ่งต้องห้ามเอง ลดความเสี่ยงจากฝุ่นพิษ PM 2.5

"ชิงเก็บ ลดเผา" เพื่อเรา เพื่อโลก

ดำเนินการโดย จังหวัดมุกดาหาร





แลกเปลี่ยนเรียนรู้ การขับเคลื่อน Agenda

การจัดการหมอกควัน ไฟป่า และ PM 2.5 เพื่ออากาศสะอาด & สุขภาพของประชาชน

จ.สิงห์บุรี



การเผาในพื้นที่โล่งทางการเกษตร เช่น นาข้าว ไร่อ้อย

แผนการพัฒนาระบบนิเวศภาครัฐระบบเปิดและการมีส่วนร่วมอย่างมีความหมาย (Open Government and Meaningful Participation Ecosystem : OG & MP) ในการแก้ไขปัญหาหมอกควันพิษด้านฝุ่นละอองขนาดเล็ก (PM 2.5) จังหวัดสิงห์บุรี

The diagram shows a central circle labeled 'Open Government' and 'Meaningful Participation Ecosystem'. Surrounding it are eight segments: Open Government Data, Policy/Legal Framework, Partnership, Motivation, Knowledge and Resource, Technology and Innovation, Motivation/Policies, and Culture.

- 1. การเปิดเผยข้อมูลของภาครัฐ**
 - เชื่อมโยงฐานข้อมูลที่เกี่ยวข้อง จำนวน 6 รายการให้ครบถ้วน
 - สื่อสารประชาสัมพันธ์สร้างการรับรู้ให้ครอบคลุมกลุ่มเป้าหมาย
 - ส่งเสริมการใช้ข้อมูลเพื่อติดตามสถานการณ์และวางแผนการแก้ไขปัญหา
 - ส่งเสริมให้ประชาชนเข้าถึงข้อมูลและใช้ประโยชน์จากข้อมูล
- 2. นโยบายและกฎหมายที่เอื้อต่อการแก้ไขปัญหา**
 - ส่งเสริมให้เกษตรกรนำเศษวัสดุการเกษตรไปใช้ประโยชน์แทนการเผา
 - ควบคุม กำกับ การเผาในพื้นที่โล่งการเกษตรอย่างเข้มงวด
 - รวบรวมปัญหาอุปสรรค/ข้อจำกัดของการลดการเผาในพื้นที่โล่งการเกษตร
 - ศึกษาปัญหาอุปสรรค/ข้อจำกัดของการพัฒนาระบบนิเวศ
 - นำเสนอนโยบายและแนวทางการแก้ไขปัญหา/อุปสรรค
- 3. การสร้างภาคีเครือข่าย**
 - สร้างเครือข่าย อาสาสมัคร และจิตอาสา เพื่อสนับสนุนการป้องกันและแก้ไขปัญหา
 - บริหารจัดการเชื้อเพลิง ผ่านเครือข่ายอาสาสมัครและจิตอาสา เพื่อเป็นกลไกหลักเข้าถึงพื้นที่
 - ส่งเสริมเยาวชน คนรุ่นใหม่ ให้เข้ามามีส่วนร่วมในการแก้ไขปัญหาในพื้นที่
- 4. การสร้างแรงจูงใจ**
 - เสริมสร้างแรงจูงใจเชิงบวกเพื่อปรับเปลี่ยนพฤติกรรมและวัฒนธรรมเพื่อลดการเผาในพื้นที่เกษตร เช่น แรงจูงใจด้านเศรษฐศาสตร์ (รับซื้อใบอ้อยสดในราคา ต้นละ 1,000 บาท รับซื้อฟางข้าวในกิโลละ 2 บาท)
 - ส่งเสริมการบริหารจัดการเชื้อเพลิง
- 5. การสนับสนุนองค์ความรู้และทรัพยากร**
 - สนับสนุนองค์ความรู้เพื่อลดการเผาในพื้นที่โล่งการเกษตร เช่น ข้อมูลพื้นที่ไหม้ซ้ำซาก ข้อมูลแปลงอ้อยที่คนตัดเพื่อหาต้นเหตุของการเผา
 - สนับสนุนวัสดุ อุปกรณ์ เพื่อลดการเผาในพื้นที่โล่งการเกษตร
- 6. การสนับสนุนเทคโนโลยี นวัตกรรม**
 - ส่งเสริมการใช้เทคโนโลยีและนวัตกรรม เช่น ระบบ Bern Check ในการบริหารจัดการการเผาในไร่ การติดตั้ง Low Cost Sensor ในพื้นที่
 - สนับสนุนเครื่องจักรกลในการลดการเผา เช่น เครื่องไถกลบตอซังฟางข้าว รถตัดอ้อย เครื่องสางอ้อย
- 7. การติดตามนโยบายของภาครัฐ**
 - กำหนดตัวชี้วัดเพื่อลดการเผาในพื้นที่โล่งการเกษตร เช่น "ลดพื้นที่การเผาในที่โล่งร้อยละ 70" "ลดอ้อยไหม้ ร้อยละ 80"
 - ติดตามตรวจสอบสถานการณ์อย่างสม่ำเสมอ
 - การติดตามผลการดำเนินการพัฒนาระบบนิเวศภาครัฐระบบเปิดและการมีส่วนร่วมอย่างมีความหมาย ในการแก้ไขปัญหา (PM 2.5)
- 8. การสร้างวัฒนธรรม**
 - ประชาสัมพันธ์เพื่อสร้างวัฒนธรรมให้ประชาชนมีส่วนร่วมในการลดการเผาในพื้นที่โล่งการเกษตรอย่างต่อเนื่องและสม่ำเสมอ
 - สร้างความตระหนักรู้เกี่ยวกับปัญหา PM 2.5 เพื่อลดการเผาในพื้นที่เกษตร
- 9. การนำแนวคิด OG&MP ไปประยุกต์ใช้**
 - ประชาสัมพันธ์เพื่อสร้างวัฒนธรรมให้ประชาชนมีส่วนร่วมในการลดการเผาในพื้นที่โล่งการเกษตรอย่างต่อเนื่องและสม่ำเสมอ
 - สร้างความตระหนักรู้เกี่ยวกับปัญหา PM 2.5



การดำเนินการ

- ★ Model การพัฒนาระบบนิเวศภาครัฐระบบเปิดและการมีส่วนร่วมอย่างมีความหมาย Platform <http://pm25air.opengovernment>
- ★ เครื่องตรวจวัดฝุ่นละออง PM2.5 แบบ Low Cost Sensor : Dust Boy
- ★ ติดตามจำนวนผู้ป่วยโรคมลพิษทางอากาศ 4 กลุ่มโรค
 - >> กลุ่มโรคทางเดินหายใจ
 - >> กลุ่มโรคหัวใจ หลอดเลือด และสมองอุดตันขาดเลือด
 - >> กลุ่มโรคตาอักเสบ
 - >> กลุ่มโรคผิวหนังอักเสบ





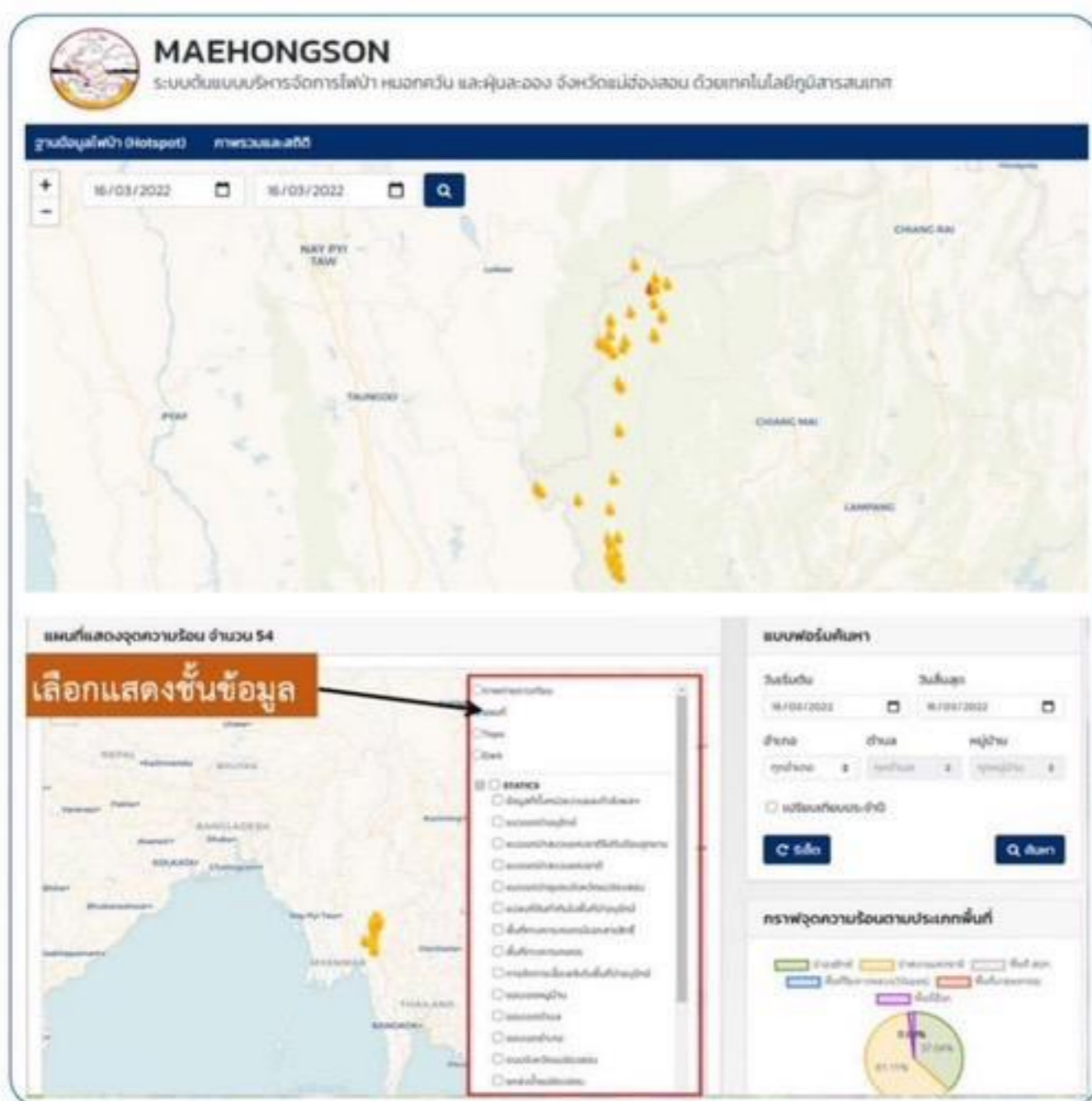
แลกเปลี่ยนเรียนรู้ การขับเคลื่อน Agenda

การจัดการหมอกควัน ไฟป่า และ PM 2.5

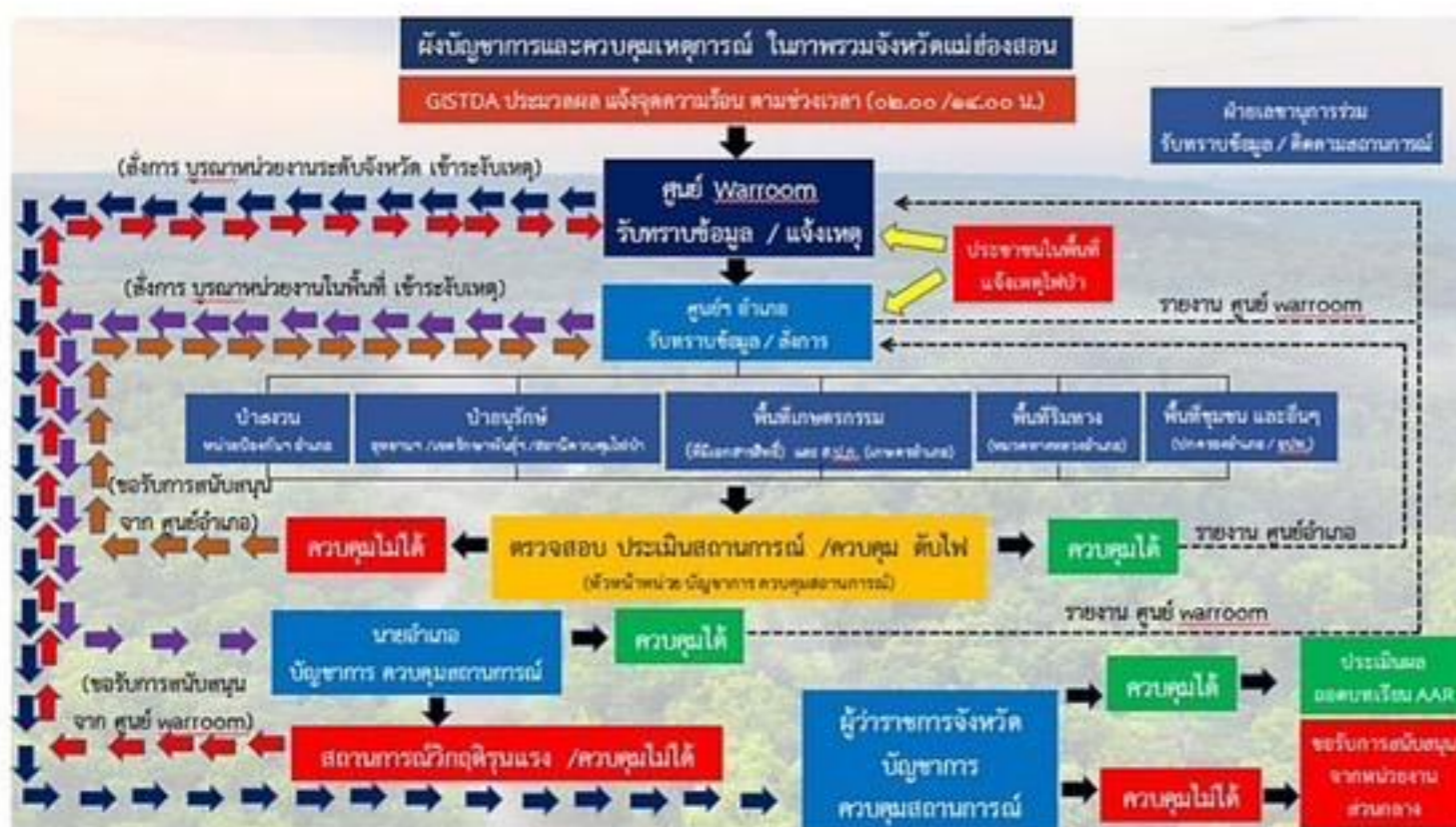
เพื่ออากาศสะอาด & สุขภาพของประชาชน

จ.แม่ฮ่องสอน

การดำเนินการ



- MOU กับ GISTDA พัฒนาระบบบริหารจัดการสถานการณ์ไฟป่า หมอกควัน และฝุ่นละออง จ.แม่ฮ่องสอน ด้วยเทคโนโลยีภูมิสารสนเทศ (เชื่อมโยงฐานข้อมูล GISTDA กับระบบฐานข้อมูลภายในจังหวัด 17 ชั้นข้อมูล)
- ห้องปลอดฝุ่นตามมาตรฐานกรมอนามัย เพื่อบริการประชาชนในห้วงวิกฤต โดยไม่เสียค่าใช้จ่าย
- คลินิกมลพิษ ใน รพ. และจัดหาเครื่องช่วยหายใจแบบ HOME Ventilator ให้ผู้ป่วยโรคปอดอุดกั้นเรื้อรัง (COPD)/หอบหืด/โรคหัวใจ
- มอบรางวัลแก่หน่วยงานที่มีผลการดำเนินงานดีเด่น



แลกเปลี่ยนเรียนรู้ การขับเคลื่อน Agenda

การจัดการหมอกควัน ไฟป่า และ PM 2.5
เพื่ออากาศสะอาด & สุขภาพของประชาชน

จ. เชียงราย

การดำเนินการ

- ◆ App. Burn check : ระบบสนับสนุนการตัดสินใจการจัดการเชื้อเพลิง
- ◆ App. ยักษ์ขาว วัดฝุ่น
- ◆ ระบบเฝ้าระวังและแจ้งเตือนอัตโนมัติสำหรับกลุ่มเสี่ยงและประชาชน (Smoke alert)
- ◆ อากาศยานไร้คนขับ (UAV) หรือโดรน AI ตรวจจับ Hotspot
- ◆ ขอความร่วมมือประเทศเพื่อนบ้าน
- ◆ กองทุนสนับสนุนการป้องกันและแก้ไขปัญหไฟป่าและหมอกควัน ช่วยเหลือผู้ปฏิบัติงาน
- ◆ ส่งเสริมชุมชนเพาะเห็ดป่า
- ◆ จัดบริการด้านสาธารณสุข เช่น คลินิกมลพิษ Clean Room





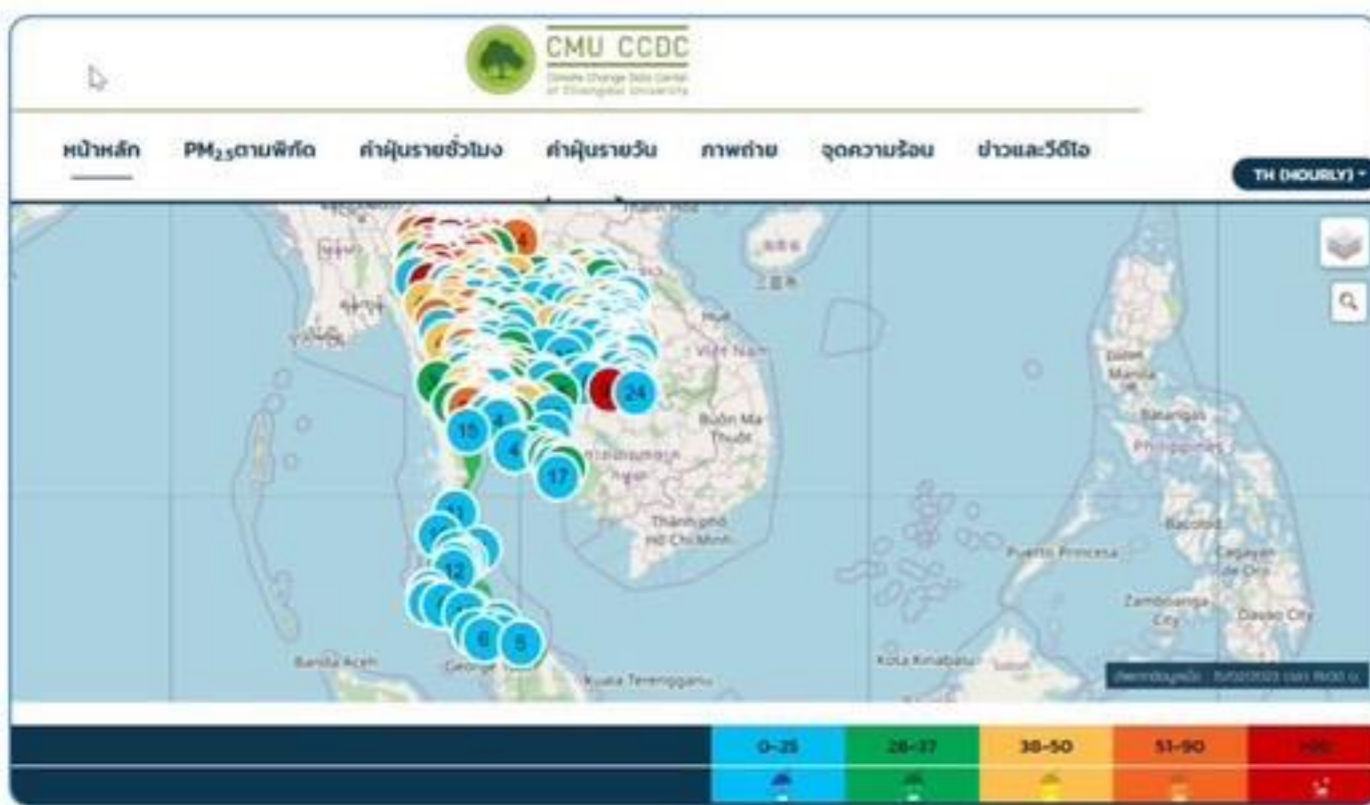
แลกเปลี่ยนเรียนรู้ การขับเคลื่อน Agenda

การจัดการหมอกควัน ไฟป่า และ PM 2.5

เพื่ออากาศสะอาด & สุขภาพของประชาชน

จ.เชียงใหม่

การดำเนินการ



- ข้อมูลดิจิทัล/ช่องทางสื่อสารเกี่ยวกับ PM 2.5 เช่น www.cmuccdc.org ของศูนย์ข้อมูลการเปลี่ยนแปลงสภาพภูมิอากาศ มหาวิทยาลัยเชียงใหม่ (Climate Change Data Center Chiang Mai University)
- www.ntaqhi.info ดัชนีคุณภาพอากาศ เพื่อสุขภาพชาวเหนือ (Northern Thailand Air Quality Health Index)
- App. Air CMI อากาศดีเชียงใหม่
- App. Air Vista
- App. FireD หรือ <https://fired.soc.cmu.ac.th>
- สนับสนุนการตัดสินใจในการบริหารจัดการเชื้อเพลิงชีวมวล ภายใต้แนวคิด “ไฟจำเป็น”
- AcAir CMU Channel สื่อสารสาธารณะ สร้างความรู้ความเข้าใจ/facebook : ศูนย์ข้อมูลไฟป่าฝุ่นควันจังหวัดเชียงใหม่
- ศูนย์รับซื้อวัตถุดิบเหลือใช้ทางการเกษตร (ตำบล) เพื่อแปรรูปเป็นพลังงานเชื้อเพลิง ได้แก่ ศูนย์ฯ ต.บ้านกาด อ.แม่วาง และศูนย์ฯ ต.ดอยหล่อ อ.ดอยหล่อ
- กรมฝนหลวงสนับสนุนอากาศยาน เพิ่มความชุ่มชื้นในอากาศ
- Safety Zone พื้นที่ปลอดฝุ่น



ศูนย์รับซื้อวัตถุดิบเหลือใช้ทางการเกษตร
บ้านวังขามป้อม
ตำบลดอยหล่อ อำเภอดอยหล่อ จังหวัดเชียงใหม่



Phetchaburi Creative City



Phetchaburi
City of Gastronomy
เมืองเพชรบุรี

City of Gastronomy

จ.เพชรบุรี ได้รับการประกาศเป็นเครือข่ายเมืองสร้างสรรค์ด้านอาหารของ UNESCO ประจำปี 2564 จังหวัดได้ “บูรณาการความร่วมมือทุกภาคส่วน” จัดทำและดำเนินการตาม Roadmap ระยะ 5 ปี (พ.ศ. 2565 – 2569) สู่เมืองสร้างสรรค์อย่างยั่งยืน พร้อมทั้งเป็นข้อเสนอสำคัญ (Agenda) การขับเคลื่อนจังหวัดที่มีผลสัมฤทธิ์สูง ปี งบประมาณ 2565

หิวเมื่อไร ก็ไปเพชรบุรี !

“ท่องเที่ยวเชิงอาหาร” (Gastronomy Tourism)
“อาหารผสมผสานศิลป์”

www.phetchaburicreativecity.com
[phetchaburicreativecity](https://www.facebook.com/phetchaburicreativecity)



น้องโตนอด
(TANOD)

ขนมหวาน

ลอดช่องน้ำตาลชั้น
ๆๆ

ผลการขับเคลื่อน ปี งบประมาณ 2565

5 ร้านอาหารวัตถุดิบปลอดภัย



5 ใบริบรองมาตรฐานผลิตภัณฑ์ชุมชน (มพช.)
ด้านอาหาร



3 กิจกรรมแลกเปลี่ยนเรียนรู้กับเครือข่ายเมืองสร้างสรรค์
ของยูเนสโก



ข้าวแช่



ขนมจีนทอดมัน



ก๋วยเตี๋ยวน้ำแดง
(ใส่ซอสพริก)



แกงคั่วหัตถ์ตาล



หวาน
3 รส



เค็ม



เปรี้ยว

เมือง



พระนครคีรี (เขาวัง) / พระราชินีแคว้นมอญทุกกลางวัน / พระรามราชินีแคว้น (วังบ้านปืน) 3 วัน





การบริหารจัดการ น้ำ ของจังหวัด



นครพนม

“ธนาคารน้ำใต้ดิน”

ด้านการสร้างความมั่นคงของน้ำภาคการผลิต การบริหารจัดการน้ำด้วยระบบธนาคารน้ำใต้ดิน อบต.บ้านผึ้ง ผังน้ำมาตรฐาน AGS และมีระบบบริหารข้อมูลภูมิสารสนเทศ (GIS)

ด้านการสร้างความมั่นคงของน้ำภาคการผลิต



ลพบุรี

เพื่อแก้ไขปัญหาภัยแล้งและอุทกภัยในพื้นที่ การกักเก็บน้ำ ระบายน้ำ ของอ่างเก็บน้ำห้วยซับเหล็ก ฝ่ายท่าเตือ และอ่างเก็บน้ำห้วยลุ่ม อ่างเก็บน้ำแบบพลวัต (Dynamic Rule Curve) ทำหน้าที่เป็นแก้มลิงอย่างเต็มศักยภาพ

ด้านการจัดการน้ำท่วมและอุทกภัย



จันทบุรี

เพื่อการเกษตรนอกเขตชลประทานในพื้นที่ลุ่มน้ำสาขาแม่น้ำจันทบุรี และลุ่มน้ำสาขาชายฝั่งทะเลตะวันออก (แม่น้ำเวฬุ)” พัฒนาสู่ Application สื่อสารแบบ RealTime บริหารจัดการน้ำเหมาะสมกับช่วงเวลาของเกษตรกร ในการเพาะปลูกพืช

ด้านการบริหารจัดการน้ำ



นนทบุรี

“การบริหารจัดการสถานการณ์สาธารณภัย กรณี การแก้ไขปัญหาจุดเสี่ยงน้ำท่วมขังถนน แยกแคราย” บริหารจัดการบนพื้นฐานข้อมูลเดียวกัน และแอปพลิเคชัน “นครนนท์”

ด้านการจัดการน้ำท่วมและอุทกภัย



นครนายก

“การเพิ่มประสิทธิภาพการบริหารจัดการน้ำ เชื่อมขนานด้านปรากฏารชล จังหวัดนครนายก” ด้วยระบบตรวจวัดสภาพน้ำทางไกลอัตโนมัติ ระบบโทรมาตร (Telemetry) หรือระบบ SCADA (Supervisory Control And Data Acquisition)

ด้านการบริหารจัดการน้ำ



สมุทรสาคร

“โครงการแก้ไขปัญหาน้ำเสียอย่างมีส่วนร่วมของจังหวัดสมุทรสาคร บริเวณคลองแนววิถีชีวิต” “ภาครัฐบูรณาการ ท้องถิ่นขับเคลื่อน ประชาชนสร้างความยั่งยืน” “วิถีชุมชน คนคลองแนววิถีชีวิต”

ด้านการจัดการคุณภาพน้ำและอนุรักษ์ทรัพยากรน้ำ



อำนาจเจริญ

พัฒนาระบบกระจายน้ำเพื่อเพิ่มศักยภาพการผลิตสินค้าเกษตรของชุมชน” (กลุ่มปลูกตะไคร้บ้านนาเอียง ต. นายม อ. เมืองอำนาจเจริญ จ. อำนาจเจริญ) ก่อสร้างระบบกระจายน้ำ ส่งเสริมองค์ความรู้ และพัฒนาศักยภาพกลุ่มเกษตรกร พัฒนาคุณภาพสินค้าแปรรูปบรรจุภัณฑ์

ด้านการบริหารจัดการน้ำ



สมุทรสงคราม

“การพัฒนาจังหวัดตามแนวทางเป็นมิตรกับสิ่งแวดล้อม (การแก้ไขและฟื้นฟูแหล่งน้ำคลองวัดประดู่)” ติดตามผลการควบคุมน้ำเสีย (ค่าความสกปรก ปริมาณออกซิเจน) ผ่านเว็บไซต์จังหวัด

ด้านการจัดการคุณภาพน้ำและอนุรักษ์ทรัพยากรน้ำ



ผลงาน/ความโดดเด่นของจังหวัด

การจัดความยากจนและพัฒนาคนทุกช่วงวัยอย่างยั่งยืนตามหลักปรัชญาของเศรษฐกิจพอเพียง "แบบพุ่งเป้า" บนหลักฐานข้อมูลเชิงประจักษ์ "TPMAP"

ปีงบประมาณ 65 20 จังหวัด มีข้อเสนอการขับเคลื่อนประเด็นนโยบายสำคัญของจังหวัด (Agenda) และดำเนินการจนเกิดผลสัมฤทธิ์ ส่วน ปีงบประมาณ 66 กำหนดเป็นตัวชี้วัดของทุกจังหวัด



วาระจังหวัด/Concept/Model/MOU

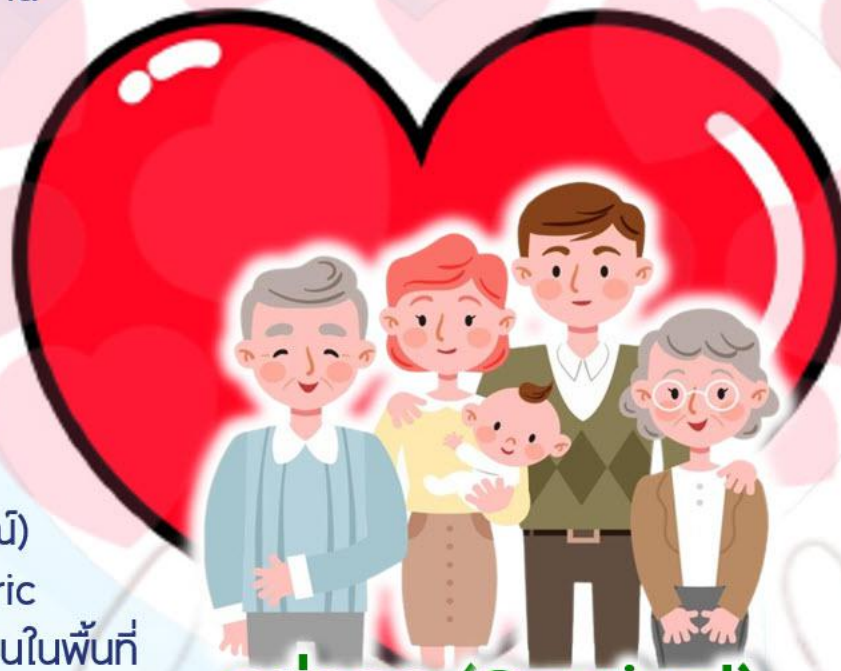
- แก่นคุณ เกื้อกูล คนขอนแก่นไม่ทอดทิ้งกัน (จ.ขอนแก่น)
- 9 ไปด้วยกัน สร้างสุขคนทุกช่วงวัย เพื่อสุขโขทัย รุ่งอรุณแห่งความสุข (จ.สุโขทัย)
- พัฒนาคุณภาพชีวิต ยกระดับเศรษฐกิจ เพื่อพิชิตความยากจน (จ.นครพนม)
- Kalasin Happiness Model : คนกาฬสินธุ์ไม่ทิ้งใครไว้ข้างหลัง (จ.กาฬสินธุ์)
- ร่วมใจ แก่จน คนระนอง (จ.ระนอง)
- รวมพลังเครือข่าย แก่จน คนประจวบคีรีขันธ์ (จ.ประจวบคีรีขันธ์)



การเพิ่มกลุ่มเป้าหมาย/มิติความยากจน

- กลุ่มเปราะบาง 2 กลุ่ม : ผู้ติดยาเสพติด + ผู้พันโทฯ (จ.กระบี่)
- กลุ่มผู้ประสบปัญหาทางสังคม (จ.นครปฐม)
- มิติความยากจน 2 มิติ : หนี้สิน + การอำนวยความสะดวกเป็นธรรม (จ.ชัยภูมิ)

- กระจายรายได้ + ลดช่องว่างภาคเกษตร VS ภาคอุตสาหกรรม (จ.ฉะเชิงเทรา)
- จัดเวที "ประชาคุ่ม" + "ประชาคมหมู่บ้าน" (จ.ชัยภูมิ)
- ช่วยเหลือแบบ A la carte หรือ Individual Development Plan "แบบพุ่งเป้า" (จ.ชัยภูมิ)
- แก้ปัญหาแบบ "ตัดเสื้อให้พอดีตัว" (จ.นครศรีธรรมราช)
- สร้างความมั่นคง 5 ด้าน : กินอิ่ม + นอนอุ่น + ทุนดี + ชีวิตพร้อม + น้อมพัฒนา (จ.เพชรบูรณ์)
- เปลี่ยนมุมมองจาก Citizen - Centric เป็น Citizen - Driven ด้วยการให้คนในพื้นที่ กำหนดความต้องการของตนเอง (จ.ภูเก็ต)



อยู่รอด (Survival)

พอเพียง (Sufficiency)

ยั่งยืน (Sustainability)



กลไกฐานราก

- อปท. ทุกแห่งจัดตั้ง "ศูนย์ช่วยเหลือประชาชนผู้เดือดร้อน" (จ.ขอนแก่น)
- จัดตั้งคณะทำงานศูนย์ช่วยเหลือสังคมตำบลเป็นศูนย์กลางบริการสวัสดิการสังคม (จ.อำนาจเจริญ)
- พัฒนาศักยภาพตำบลอัจฉริยะ (Smart Tambon) เพื่อแก้ปัญหาความยากจนแบบตรงจุด โดยประยุกต์ใช้ HAB Model (Holistic Area Based Community Development) (จ.นครสวรรค์)



ผลงาน/ความโดดเด่นของจังหวัด

การจัดความยากจนและพัฒนาคนทุกช่วงวัยอย่างยั่งยืนตามหลักปรัชญาของเศรษฐกิจพอเพียง "แบบพุ่งเป้า" บนหลักฐานข้อมูลเชิงประจักษ์ "TPMAP"

ปี พ.ศ. 65 20 จังหวัด มีข้อเสนอการขับเคลื่อนประเด็นนโยบายสำคัญของจังหวัด (Agenda) และดำเนินการจนเกิดผลสัมฤทธิ์ ส่วน ปี พ.ศ. 66 กำหนดเป็นตัวชี้วัดของทุกจังหวัด



การเพิ่มระบบข้อมูล/เทคโนโลยีดิจิทัล

- โปรแกรม KHM Ver.2 : Kalasin Happiness Model (จ.กาฬสินธุ์)
- App. "Nakhon Sawan Change 2022" (จ.นครสวรรค์)
- ระบบฐานข้อมูลครัวเรือนเปราะบาง (m-society) (จ.อำนาจเจริญ)
- ระบบสารสนเทศเพื่อการบริหารและรักษาพยาบาลผู้สูงอายุที่บ้านและชุมชน (AWUSO.NET) และระบบ "สมุดพกครอบครัวอิเล็กทรอนิกส์" (mso-logbook.m-society) (จ.พะเยา)



การดูแลรับผิดชอบ

- ข้าราชการ 1 คน : 1 ครัวเรือนยากจน (จ.ขอนแก่น)
- อาสาสมัครพัฒนาสังคมและความมั่นคงของมนุษย์ (อพม.) 1 คน : ครัวเรือนเปราะบาง 10 ครัวเรือน (จ.สระบุรี)
- ภาคเอกชน/โรงแรม/โรงงาน : 1 ครัวเรือน 1 CSR (จ.กระบี่)
- รอง พวจ. และปลัดจังหวัด : รายมิติ (จ.ปราจีนบุรี)
- รอง พวจ. และปลัดจังหวัด : รายอำเภอ (จ.นราธิวาส)



การสร้างแรงจูงใจในการทำงาน

สร้างขวัญกำลังใจ/มอบรางวัล/ประกาศเกียรติคุณ/ความดีความชอบ (จ.เพชรบูรณ์)



กองทุน

กองทุนแก้จนระดับอำเภอ/กองทุน "กระบี่มั่นคง" กรณีที่ งบประมาณภาครัฐไม่สามารถดำเนินการได้ (จ.กระบี่)



การประเมินความพึงพอใจ

จ.ปราจีนบุรี/นครปฐม/ฉะเชิงเทรา/ตรัง

การเข้าถึง
บริการรัฐ

สุขภาพ

ความ
เป็นอยู่

ข้อควรคำนึง

พ.ร.บ.คุ้มครองข้อมูลส่วนบุคคล พ.ศ. 2562 (Personal Data Protection Act : PDPA)

รายได้

การศึกษา





**การแก้ไขข้อจำกัดของการบริหารราชการ
ในจังหวัดที่มีผลสัมฤทธิ์สูง (ปลดล็อก) ปี งบประมาณ 65
ภายใต้แผนการปฏิรูปประเทศด้านการบริหารราชการแผ่นดิน (ฉบับปรับปรุง)**



75 ประเด็น

**ปลดล็อกข้อจำกัดที่เป็นอุปสรรค
ต่อการดำเนินงานของจังหวัด**



**ระบบงาน
44 ประเด็น**



**ระบบแผน
และงบประมาณ
27 ประเด็น**



**ระบบบริหารงานบุคคล
4 ประเด็น**

**แนวทางการแก้ปัญหาเชิงระบบ
ที่สามารถใช้ได้กับทุกพื้นที่**



ปรับปรุงขั้นตอนการอนุญาตให้ใช้พื้นที่จากหน่วยงาน
ให้รวดเร็วขึ้น
กรมอุทยานแห่งชาติ สัตว์ป่า และพันธุ์พืช



ปรับปรุงขั้นตอนการโอน/เปลี่ยนแปลงงบกลาง
ที่จัดสรรให้จังหวัดให้รวดเร็วขึ้น
สำนักงานปลัดสำนักนายกรัฐมนตรี



บูรณาการจัดทำแผนงานโครงการและงบประมาณ
ของทุกหน่วยงานในพื้นที่จังหวัด
สำนักงาน ก.พ.ร.



โอนสินทรัพย์ที่เกิดจากงบประมาณของจังหวัด
และกลุ่มจังหวัดให้กับกรมต้นสังกัด
ตั้งแต่ขั้นตอนการตั้งคำขอของงบประมาณ
สำนักงาน ก.พ.ร.

ข้อมูลเพิ่มเติม



สวัสดิ์ปีใหม่ไทย สุขสันต์วันสงกรานต์ ๒๕๖๖



จะเดินทาง ท่องเที่ยว หรืออยู่กับครอบครัว ก็ปลอดภัย ด้วย

ปี พ.ศ. ๖๕ จ.อุดรธานี โดยสถานีตำรวจภูธรเมืองฯ เป็น 1 ใน 15 สก. นำร่องโครงการ Smart Safety Zone 4.0 ของสำนักงานตำรวจแห่งชาติ (นำร่องในเขตเทศบาลนครอุดรธานี)

- แนวคิด Smart City + พื้นที่ปลอดภัย (Safety Zone) + Government 4.0 + ภาคีเครือข่าย (Big 6)
- ศูนย์ปฏิบัติการและควบคุมสั่งการป้องกันปราบปรามอาชญากรรม โดยเชื่อมโยงนวัตกรรม/ระบบข้อมูล/เทคโนโลยีดิจิทัลต่าง ๆ
- ใช้มาตรการป้องกันและปราบปรามอาชญากรรมในพื้นที่ Safety Zone

ความสำเร็จ

- คดีอาชญากรรมลดลง ร้อยละ 1.29 (ลดเหลือร้อยละ 68.71 จากเดิม 70.00)
- จับกุมคดีอาชญากรรมโดยใช้หลักฐานจากกล้อง CCTV เพิ่มขึ้นร้อยละ 18.75 (จับกุมได้ร้อยละ 93.05 จากเดิม 75.00)
- ได้รับรางวัลรองชนะเลิศอันดับที่ 2 และรางวัลเครือข่ายภาคีประชาชนทรงคุณค่า





หัตถกรรมอันทรงคุณค่า

ผ้าไทยยุคสมัย



จังหวัดขอนแก่น

เมืองหัตถกรรมโลกแห่งผ้ามัดหมี่

- เทคโนโลยี G-Rice บริหารจัดการข้อมูลสารสนเทศหมอนไหมแบบบูรณาการ
- ลายผ้าอัตลักษณ์ประจำจังหวัด คือ “ลายแควนแก่นคูณ”
- ยอดจำหน่ายผลิตภัณฑ์ผ้าทอ 4,933 ล้านบาท และได้รับรองมาตรฐานผลิตภัณฑ์ชุมชน (มผช.) 99 ผลิตภัณฑ์



จังหวัดศรีสะเกษ

ผ้าทอมือศรีสะเกษ ธานีผ้าศรี...แล้ว

- นำอัตลักษณ์และจุดเด่น รังสรรค์ผ่านการ “แล้ว” ลงบนผืนผ้าทอเบญจศรี
- ได้รับรอง มผช. และมาตรฐานตรานกยูงพระราชทาน
- ปี งบประมาณ 65 ยอดจำหน่ายสินค้าประเภทผ้าและเครื่องแต่งกายกว่า 1,445 ล้านบาท และได้รับรอง มผช. 64 ผลิตภัณฑ์

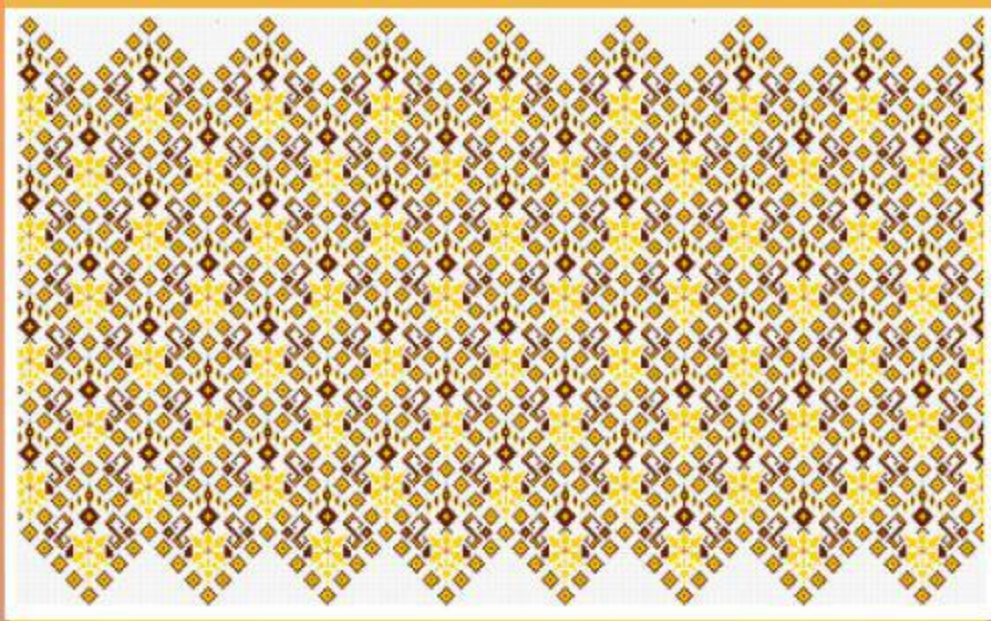


จังหวัดสุรินทร์

ไหมสุรินทร์

สู่การพัฒนาคุณภาพชีวิตที่ยั่งยืน

- แหล่งเรียนรู้ด้านหมอนไหม ไม้ย้อมสี ผ้าไหม ส่งเสริมการปลูกหมอนเลี้ยงไหม
- ยกระดับและพัฒนาคุณภาพมาตรฐานผลิตภัณฑ์ผ้าไหมไทยตรานกยูงพระราชทาน
- ปี งบประมาณ 65 รายได้จากการจำหน่ายผลิตภัณฑ์ไหมกว่า 1,868 ล้านบาท



เครื่องหมายรับรองผลิตภัณฑ์ผ้าไหมไทย “ตรานกยูงพระราชทาน”



นกยูงสีทอง (Royal Thai Silk)



นกยูงสีเงิน (Classic Thai Silk)



นกยูงสีน้ำเงิน (Thai Silk)



นกยูงสีเขียว (Thai Silk Blend)

“แล้ว” หรือ “ปักแซว” เป็นการปักลวดลายด้วยมือ โดยใช้เส้นไหมหลากสีส้นผ่านการพันเกลียวแล้วเส้นไหมก็นิยมนำมาปักได้แก่ สีแดง เหลือง ขาว และเขียว ลวดลายที่ปักแซวจะมีทั้งลายโบราณและลายประยุกต์ เป็นเอกลักษณ์เฉพาะของกลุ่มสวย เขมร กูย เช่น ศรีสะเกษ อุบลราชธานี สุรินทร์





แผนปฏิบัติการด้านสมุนไพรแห่งชาติ
ฉบับที่ ๑ (พ.ศ. ๒๕๖๐ - ๒๕๖๕) และฉบับที่ ๒ (พ.ศ. ๒๕๖๖ - ๒๕๗๐)



ยกระดับสมุนไพรไทย ภาครัฐ-เอกชนปลูกร่วมกัน



ผลการดำเนินงาน ปี ๖๕

- ### จ.นครพนม
- Best Product ผลิตภัณฑ์สมุนไพรประจำจังหวัด : แชมพูกันเกรา ลิปแคร์มะม่วงหาวมะนาวโห่ และครีมพอกหน้าจากเครื่องหอมน้อย ต่อยอดเชิงพาณิชย์ได้
 - รพ.ใช้ยาสมุนไพรทดแทนยาแผนปัจจุบัน ๕ - ๗ รายการ
 - เส้นทางท่องเที่ยวเชิงสุขภาพและสมุนไพร ๕ เส้นทาง
 - มูลค่าการจำหน่ายยาสมุนไพรจากโรงงานผลิต ๓.๓๖ ลบ.

- ### จ.มหาสารคาม
- พืชสมุนไพรได้รับมาตรฐาน ๒๐๘ ไร่ (GAP ๑๖๑ ไร่ และ Organic ๔๗ ไร่) เพิ่มขึ้นจากปีที่ผ่านมา ๑๐๙ ไร่
 - ๑๒ กลุ่มเกษตรกร ทำสัญญาซื้อขายวัตถุดิบสมุนไพรกับโรงงานผลิตยาจัมปาศรี
 - ใช้ยาสมุนไพรในสถานบริการสาธารณสุขมากขึ้น
 - จังหวัดลงนาม MOU กับ สวทช. "โครงการยกระดับคุณภาพชีวิตพื้นที่ทุ่งกุลาร้องไห้ ด้วยวิทยาศาสตร์ เทคโนโลยีและนวัตกรรม : ด้านสมุนไพร" เชื่อมโยงตลาดกับภาคเอกชน/บริษัทฯ



ปีอมยุทธนาวี พระเจดีย์กลางน้ำ ฟาร์มจระเข้ใหญ่ งามวิไลเมืองโบราณ สงกรานต์พระประแดง ปลาสลิดแห้งรสดี ประเพณีรับบัว **ครบถ้วนทั่วอุตสาหกรรม**

ผลการดำเนินงาน ปี งบประมาณ 65
จ.สมุทรปราการ
ขับเคลื่อน Green Industry
3,854 โรงงาน

G Green Industry



"อุตสาหกรรมสีเขียว" (Green Industry) หมายถึง อุตสาหกรรมที่ยึดมั่นในการปรับปรุงกระบวนการผลิตและการบริหารจัดการสิ่งแวดล้อมอย่างต่อเนื่อง เพื่อการประกอบกิจการที่เป็นมิตรกับสิ่งแวดล้อม พร้อมกับยึดมั่นในการประกอบกิจการด้วยความรับผิดชอบต่อสังคม ทั้งภายในและภายนอกองค์กร ตลอดห่วงโซ่อุปทาน เพื่อการพัฒนาที่ยั่งยืน



การเพิ่มมูลค่าสินค้าเกษตร ด้านประมง (ปลา) จ.อ่างทอง



ผลการขับเคลื่อน ปี งบประมาณ. 65



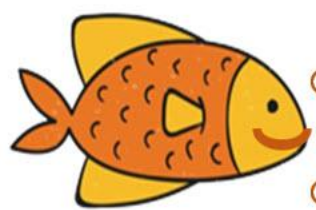
- ขึ้นทะเบียนเกษตรกร โดยใช้ระบบ LBIS/Fisheries Map
- ผลิตได้มาตรฐาน GAP 133 ฟาร์ม



- จัดทำแผนการผลิต/ปฏิทินสินค้า/ข้อมูลมูลค่าการแปรรูป
- จัดทะเบียนวิสาหกิจชุมชนแปรรูป 8 กลุ่ม/สหกรณ์ 2 กลุ่ม
- ถ่ายทอดองค์ความรู้แก่เกษตรกร เพื่อเพิ่มมูลค่าสินค้า
- แปรรูปได้มาตรฐาน อาทิ GMP มพช. ฯลฯ



- จัดทำบรรจุภัณฑ์ เพื่อรักษาคุณภาพ
- เพิ่มช่องทางการตลาด ทั้ง Online & Offline
- เกษตรกรมีทักษะในการจำหน่าย Online



- เกษตรกรขึ้นทะเบียนด้านประมงเพิ่มขึ้น
- มูลค่าการจำหน่ายสินค้าแปรรูปประมง 4.56 ลบ.
(เพิ่มขึ้นจากปีที่ผ่านมา 0.22 ลบ.)

ปลาแดงอึ้งๆ (เนื้อปลาดี) ปลอดภัย

ปลาแดงอึ้งๆ

099-4071425
4071425

ปลาแดงอึ้งๆ เมืองวิเศษชัยชาญ จ. อ่างทอง

กลุ่มวิสาหกิจชุมชนผู้เพาะเลี้ยงสัตว์น้ำและแปรรูปบ้านอบกม

สนับสนุนโดยผู้ว่าราชการจังหวัดอ่างทอง

นึ่งถึงปลา ...
นึ่งถึงเรา



ปลาประจำจังหวัดฯ :
ปลาตะเพียนทอง
หรือปลาตะเพียนหางแดง

เทคนิคการปล่อยปลาตะเพียน
แบบได้บุญ และรักษาระบบนิเวศ :
ควรปล่อยลงในแม่น้ำลำคลอง
ที่ระดับน้ำมีความลึกและกว้าง

ของดีจังหวัดฯ :
ปลาตะเพียนต้มเค็ม 3 ฤดู



**FISHERMAN
SHOP**

ฟิชเชอร์แมนชิพ

@ANGTHONG





ศูนย์พัฒนาเด็กเล็กอัจฉริยะ: (Smart Kids) จ.หนองบัวลำภู



Application
Smart Kids

9 menu/Function

1. Scan QR Code เช็กชื่อเข้าเรียน
2. กิจกรรมประจำวัน
3. การตรวจสุขภาพ
4. อาหารกลางวัน
5. บันทึกข้อมูล
6. รายงานข้อมูล
7. ฐานข้อมูลเด็ก
8. แผนที่บ้าน
9. ฐานข้อมูลครู



ต้นแบบ : เทศบาลตำบลโนนสะอาด
อ.ศรีบุญเรือง จ.หนองบัวลำภู

ขยายผล : ครอบคลุม ศพด. (สังกัด อปท.)
210 แห่งในจังหวัด +
เป็นแหล่งศึกษาดูงาน
ของจังหวัดต่าง ๆ



แจ้งเตือน/รับรู้ข้อมูลลูกหลาน
อุ่นใจ คลายกังวล



Clip Smart Kids



อุทยานธรณีโคราช



KHORAT FOSSIL MUSEUM
NAKHONRATCHASIMA



Cuesta & Fossil Land World Paleontopolis

ดินแดนแห่งคuestas (เขามัดโต้) และฟอสซิล
มหานครแห่งบรรพชีวินของโลก



ช้าง 4 งา
ไดโนเสาร์
สัตว์ดึกดำบรรพ์



พระนอนหินทรายทวารวดี



พีพีรภัณฑ์ไม้กลายเป็นหิน



ภาพเขียนสี
ถ้ำเขาจันทน์งาม



ภูมิประเทศแบบคuestas
หรือเขารูปอู้นี้



ปราสาทหินพนมวัน



ยูเนสโก
รับรองให้เป็น
อุทยานธรณีโลก
เมื่อ พ.ศ. 2566

Khorat Geopark

เที่ยวโคราช

เที่ยวสนุก สุขใจ ได้ความรู้ เคียงคู่ชุมชน

Geotourism & CBT (Community-based Tourism) & Creative Tourism



ไทรงาม



แหล่งหินตัด



กาแฟดงมะไฟ



โต๊ะโคราช



page 44

ท่องเที่ยวโดยชุมชน
Khorat CBT Model



เส้นทางท่องเที่ยว



ราชบุรี เมืองเกษตรสีเขียว

ยกระดับแปลงใหญ่

ด้วยเกษตรสมัยใหม่และเชื่อมโยงตลาด



โรงเรียนอัจฉริยะ
ระบบ Smart Farm
ลดต้นทุน 10%
เพิ่มผลผลิต 15%



โรงเรียนเพาะเห็ดอัจฉริยะ
ระบบ Evap
(Evaporation mushroom house)
ลดต้นทุน 20%
เพิ่มผลผลิต 15%



จักรกลการเกษตร/
รถบรรทุกน้ำ
ลดต้นทุน 12%
เพิ่มผลผลิต 20%



สับปะรดบ้านคา

เป็นพันธุ์ปัตตาเวีย
หวานฉ่ำ ไม่กัดลิ้น มีกลิ่นหอม
เนื้อละเอียด หวานนุ่ม ตาผลตื้น
ปลูกในพื้นที่ 4 อำเภอ ได้แก่
จอมบึง ปากท่อ สวนผึ้ง และบ้านคา

มะพร้าวน้ำหอมราชบุรี

เป็นพันธุ์เตี้ย ก้านจับตรงกลาง
น้ำมีรสหวาน หอมกรุ่นคล้ายใบเตย
ปลูกในพื้นที่ 7 อำเภอ ได้แก่ ดำเนินสะดวก
วัดเพลง บ้านโป่ง เมืองฯ บางแพ ปากท่อ และโพธาราม



จักรกลการเกษตร/
โดรนการเกษตร
ลดต้นทุน 15%
เพิ่มผลผลิต 20%





จ.บึงกาฬ

- 4 โขง 4 อำเภอ ติดแม่น้ำโขง : เมืองฯ ปากคาด บุ่งคล้า และบึงโขงหลง
- 4 เขา 4 อำเภอ ติดภูเขา : เมืองฯ (ภูสิงห์) ศรีวิไล (ภูทอก) บุ่งคล้า (ภูวัว) และบึงโขงหลง (ภูสิงห์/ถ้ำนาคา)
- 2 พื้นที่ชุ่มน้ำโลก (Ramsar Site) หนองกุดทิง (อ.เมืองฯ) และเขตห้ามล่าสัตว์ป่า บึงโขงหลง (อ.บึงโขงหลง)

ความเชื่อ ศรัทธา และมนต์เสน่ห์วิถีชีวิตลุ่มน้ำโขง



พัฒนาระบบบริการการแพทย์ฉุกเฉิน

ลำเลียงผู้ประสบภัย/ผู้ป่วยวิกฤตฉุกเฉินทางอากาศยาน ในแหล่งท่องเที่ยวพื้นที่พิเศษ (Northern Thai Sky Doctor)



ส่งเสริมการท่องเที่ยวโดยชุมชน อาทิ หมู่บ้านท่องเที่ยว Street Art พิพิธภัณฑ์ชุมชนมีชีวิต บ้านชีเหล็กใหญ่ อ.โซ่พิสัย



พัฒนาผลิตภัณฑ์/บรรจุภัณฑ์ สร้างแบรนด์ OTOP Market

ตลาดชุมชนพญานาคร่วมสมัย "LOCAL สู้ เลอค่า"



จัดตั้ง T2C Shop

"ท่อม ชง ชา" กระท่อม กัญชง กัญชา ทางการแพทย์



คำขวัญจังหวัด

ภูทอกแหล่งพระธรรม คำล้ำยงพารา
งามตาแก่งอาง บึงโขงหลงเพลินใจ
น้ำตกใสเจ็ดสี ประเพณีแข่งเรือ เหนือสุดแดนอีสาน
นบัสการหลวงพ่อใหญ่ ศูนย์รวมใจศาลสองนาง



สักการะ...พระหน้าทอง

หรือ "พระพุทธรูปหน้าทอง"
วัดป่าเมืองเหือง (วัดศรีบุญเรือง)
พระพุทธรูปที่มีสีทองเฉพาะบริเวณพระพักตร์
หรือใบหน้า ในขณะที่กึ่งองค์เป็นสีดำ

ยะลา

เมืองทุเรียน Yala Durian City

- ☆ เมืองแห่งผลไม้ของภาคใต้ตอนล่าง
- ☆ กินทุเรียน แลหมอก ชมดอกไม้ได้ทั้งปี... ที่ยะลา

Let's go



ทุเรียน
รสเด็ดน้ำ
ยะลา



หมายถึง ทุเรียนพันธุ์หมอนทอง ก้านยาว
ชะนี พวงมณี มูซังคิง และหนามดำ (โอจี)
มีลักษณะเนื้อแห้ง ละเอียด เส้นใยน้อย
รสชาติหวานมัน ปลูกบนพื้นที่สูงจาก
ระดับน้ำทะเลปานกลาง ตั้งแต่ 100 ม.
ขึ้นไป ในเขตพื้นที่ จ.ยะลา

มังคุดในสายหมอก



ลองกอง



รสชาติหวานนำ
เนื้อสีขาวนวล
มีกลิ่นหอมเฉพาะ
เนื่องจากสภาพภูมิอากาศ
เข้าหมอก เทียงแดด เย็นฝนตก

เนื้อเนียนแห้ง
หอม หวาน

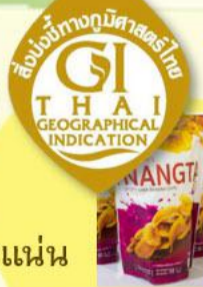
เงาะ



ส้มโชกุน



กล้วยหินบันนังสตา



เปลือกหนา เนื้อแน่น
แข็ง ไม่เละ ผลสุกรสชาติ
ออกเปรี้ยวเล็กน้อย

เกษตรยุคใหม่ ใส่ใจคุณภาพ ยกระดับการผลิต เป็นมิตรกับสิ่งแวดล้อม

การขับเคลื่อน "ทุเรียน" ของจังหวัด

ลดต้นทุนการผลิต

- แปลงต้นแบบ
ลดการใช้ปุ๋ยเคมี
- ใช้ปุ๋ยตามค่าวิเคราะห์ดิน/
ผสมปุ๋ยใช้เอง
- รวมกลุ่มแปลงใหญ่

เพิ่มประสิทธิภาพการผลิต

- พัฒนากักขะการผลิตทุเรียน
ให้ได้มาตรฐาน
- แปลงต้นแบบลดการระบาดของ
โรคและแมลงตามแนวทาง
โรงเรียนเกษตรกร
- ส่งเสริม/รับรองมาตรฐาน GAP
- ปรับจากทุเรียนปลอดภัย
สู่ทุเรียนอินทรีย์

ยกระดับราคา/ช่องทางการตลาด

- ส่งเสริมการดำเนินงาน
ของศูนย์บ่มเพาะธุรกิจ
การแปรรูปและการตลาด
ทุเรียน

พบกับ งานมหกรรมผลไม้
และของดีเมืองยะลา
ประจำปี 2566
15 - 17 ส.ค. 66
ณ สนามโรงพิธีช้างเผือก
อ.เมืองฯ จ.ยะลา

ภาพ/ข้อมูล :

www.facebook.com/YalaDurianSadednam
www.facebook.com/meedeeteeyala
www.facebook.com/Mdbetong

จังหวัด HPP

High Performance Provinces

ยึดหยุ่น คล่องตัว

ระบบงาน
 ระบบแผน/งบประมาณ

บูรณาการการทำงาน

ส่วนกลาง
 ส่วนภูมิภาค
 ส่วนท้องถิ่น

สานพลัง

ภาครัฐ
 ภาคเอกชน
 ภาคประชาชน

ผลการดำเนินงาน
ปี งบประมาณ 2565 - 2566

- 1 วาระนโยบายสำคัญ**
- การท่องเที่ยวโดยชุมชน
 - การจัดการขยะ
 - การพัฒนาศักยภาพด้านการเกษตร BCG
 - การจัดการน้ำเสีย

การให้บริการของอำเภอ/ สดร.อำเภอ (e - Service)
 กำหนดเป็นตัวชี้วัดจังหวัด
 ความพึงพอใจ ร้อยละ 90.41

- การขับเคลื่อน Agenda สำคัญ**
- 4 ด้าน รวม 100 ข้อเสนอ
- ด้านสิ่งแวดล้อม
 - ด้านสังคม/คุณภาพชีวิต
 - ด้านเศรษฐกิจ
 - ด้านบริการประชาชน/ บริหารจัดการภาครัฐ
- การศึกษารูปแบบ การบริหารจัดการ**
 - ชยะ
 - น้ำเสีย
 - เกษตร
 - ท่องเที่ยว
 - ระบบฐานข้อมูล
 - การบูรณาการ แผน/งบประมาณ

- การปลดล็อกอุปสรรค**
 เบื้องต้น 75 ประเด็น
- การพิจารณาที่ดิน เพื่อขอรับรอง มาตรฐาน GAP & Organic
 - การเตรียมสถานที่เพื่อขออนุญาต สถานที่คัดและบรรจุผัก/ผลไม้

Better Life

ข้อมูลเพิ่มเติม



Next Step

**เสริมสร้างความเข้มแข็งของพื้นที่
ตอบโจทช์นโยบายรัฐบาล
เพื่อชีวิตที่ดีขึ้นของประชาชน**



กองพัฒนาระบบบริหารงานส่วนภูมิภาคและส่วนท้องถิ่น (กทท.)

สำนักงาน ก.พ.ส.

hpp.kc.km@gmail.com