



SERNOX
SERRALHARIA & CAIXILHARIA





METAL MASTERS

> DA OFICINA AO LABORATÓRIO

> Tudo começa
nos sentidos.
É preciso olhar e ver,
tocar e sentir.

PAIXÃO EXPERIÊNCIA INOVAÇÃO

Metal Masters: da oficina ao laboratório

**Tudo começa nos sentidos.
É preciso olhar e ver, tocar e sentir.**

No princípio era a serralharia com as suas dimensões artesanais apoiadas nos sentidos, onde os cortes, as furações, as dobras e soldagens em metais como o ferro e o alumínio produziam chispas de lume, portas, janelas, grades e caixilhos.

A alquimia dos metais era o dia-a-dia de pequenas oficinas como aquela onde nasceu há décadas a experiência dos

fundadores da **Sernox**, aprendida no labor de ver fazer, com os mestres dos metais, testada por várias gerações.

Apura-se por anos um processo estável de produção que o tempo chancela, apoiada em parcerias fortes e duradouras, mas a experiência crescente e o contacto com a enorme variabilidade de obras, projectistas e clientes aponta, desde 2004, um novo sentido: ir ao encontro das singularidades do cliente, das obras e dos projectistas. A customização torna-se muito rapidamente o novo normal da **Sernox**.

**A alquimia dos metais era
o dia-a-dia de pequenas
oficinas (...)**





Em 2012 duas obras tornam-se um ponto de viragem para a Sernox:

A primeira obra em Angola e uma especial obra pública em Portugal – o Campus Escolar da Serra do Pilar.

Estas duas obras de referência – com o particular desafio de dar resposta a fachadas em vidro sem perfis estruturais e a suspensão de lâminas de sombreamento de mármore em fachadas – obrigaram à verdadeira assunção de um departamento I&D para dar resposta aos desafios técnicos lançados pela arquitectura.

CAMPUS ESCOLAR DA SERRA DO PILAR

localização Vila Nova de Gaia
ano de conclusão 2012
arquitectura Joaquim Massena

Sistemas Integrados

- > Sistema de sombreamento "P027" (Projecto Especial), desenvolvido pela S/ Carbon para suspensão de peças de revestimento em mármore
- > Fabrico de serralharias ligeiras de Aço Carbono, de acordo com o projecto, portões, gradeamentos e clarabóias



SABER OUSAR CONSTRUIR



Daí em diante, os desafios – que uniram de forma indestrutível as equipas Sernox – insuflaram capacidade de resposta apoiada pelo recurso a gabinete de engenharia, e a empresa cresce em volume e em experiência até 2016.

Nesse ano, a Casa QL com arquitectura da Visioarq foi Archilovers Best Project 2017, entre outras distinções, e as soluções de verdadeiro laboratório em serralharia construídas pela **Sernox** correm mundo em revistas e plataformas de arquitectura, alavancando notoriedade para a marca.

O ano de 2016 foi o ponto de viragem para a consolidação da capacidade instalada no departamento I&D: saber fazer, saber ousar, saber construir respostas únicas para questões desafiantes, passou a ser assumidamente um factor de sucesso.

Em 2017, a demanda em alta do sector imobiliário impulsiona o crescimento da **Sernox**, originando novos investimentos em instalações e equipas. A aposta em equipamentos de última geração continua.

A calibração regular de equipamentos – com a deslocação de técnicos europeus à **Sernox** para o efeito, bem como as rotinas de Higiene & Segurança no Trabalho, Assistência Pós-Venda ou Higienização da Frota, o acompanhamento em regime de Auditoria Independente, o Certificado de Qualidade ou a Manutenção Preventiva, são só alguns dos muitos processos de sistematização, que garantem procedimentos fiáveis, estáveis e que permitirão a certificação ISO 9001 em breve.



O departamento I&D ganha com o tempo relevância para se autonomizar, dando resposta a projectos de carácter marcadamente experimental.

A **Sernox** continua a mobilizar o talento, a excelência e a confiança numa abordagem de rigor e paixão por arquitectura, em estreita parceria com fornecedores de referência.

O futuro da **Sernox** é um horizonte planeado que encontra hoje uma empresa determinada, mas flexível, pronta a ocupar o seu espaço no sector da serralharia contemporânea.

Focada agora na integração de soluções de robótica e inteligência artificial – em parceria com a Universidade do Minho – para dar resposta aos desafios actuais da construção, como a escassez de mão-de-obra especializada ou a redução dos tempos de execução de obra, a **Sernox** afirma-se hoje como construtora de soluções singulares.

Acompanhe nas próximas páginas a perspectiva da Sernox para obras únicas.

MILESTONES

2004

3 trabalhadores

2012

1ª obra internacional
Case studies

2016

Casa QL
I&D Sernox

2017

Novas instalações
Novos equipamentos
30 colaboradores

2021

Inauguração da
2ª unidade de fabrico
110 colaboradores





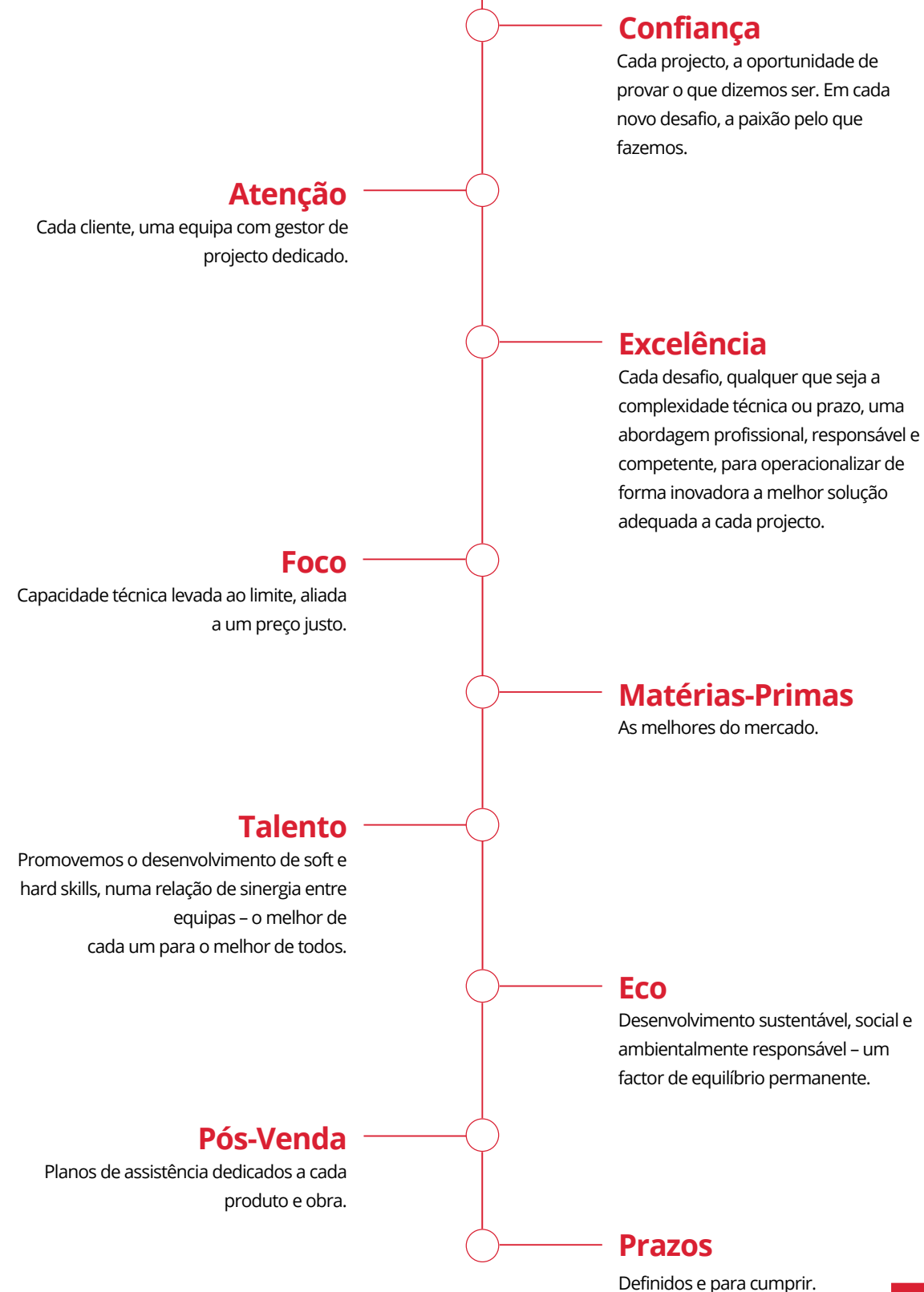
O futuro da Sernox é um horizonte planeado que encontra (...) o seu espaço no sector da serralharia contemporânea.

**EXCELÊNCIA
AMBIENTE
CONFIANÇA
PÓS-VENDA
PRAZOS**



**FOCO
VISÃO**

Metodologias





CASA QL > ARQUITECTURA: VISIOARQ > FOTOGRAFIA: FERNANDO GUERRA | FG+SG

DEPARTAMENTOS SERNOX

No início, a Sernox era uma pequena equipa.

O crescimento trouxe a necessidade imperiosa de individualizar departamentos de especialistas, mantendo-os, no entanto, em permanente e estreita comunicação interna.

EQUIPA EXPERIÊNCIA



Investigação e Desenvolvimento (I&D)

O departamento I&D da Sernox evoluiu ao ponto de ser hoje um verdadeiro laboratório, para projectos de carácter marcadamente experimentais.

Para projectos excepcionais reunimos equipas únicas, dedicadas à construção de soluções à medida, para obras memoráveis. Com carácter assumidamente exploratório, este departamento desenvolve soluções pioneiras assentes na vasta experiência Sernox para dar resposta aos desafios singulares da arquitectura.



Comercial

- > Técnicos comerciais com formação profissional específica na área da serralharia;
- > Propostas elaboradas de forma rigorosa;
- > Propostas claras e completas;
- > Excelente índice de competitividade na relação qualidade / preço;
- > Participação activa na optimização das necessidades específicas de cada projecto.



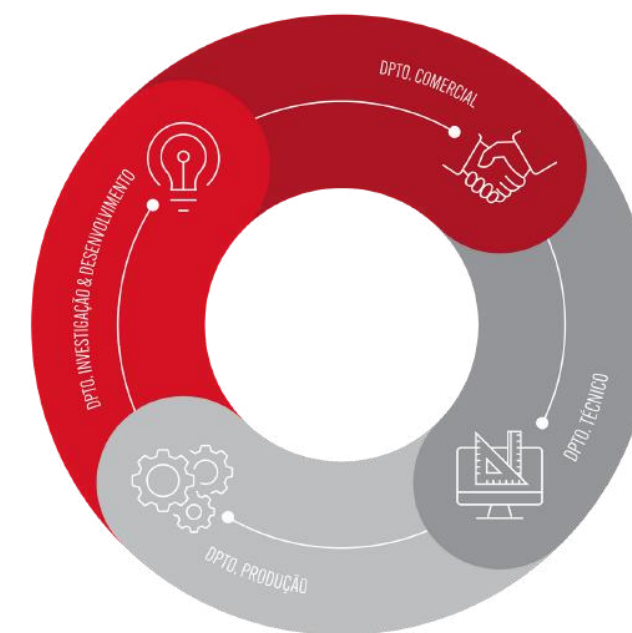
Produção

- > Capacidade industrial de produção: 5 000 m2 de naves industriais;
- > Alvará de construção nº 63611-PUB
- > Técnicos habilitados com formação profissional;
- > Coordenação logística;
- > Gestor dedicado para cada projecto;
- > Cumprimento dos prazos calendarizados;
- > Utilização das melhores matérias-primas na execução de produtos;
- > Higiene e Segurança garantidas, com planos activos, em fábrica e em obra;
- > Parcerias e sinergias estreitas com os principais fornecedores, assegurando excelentes índices de competitividade.



Técnico

- > Desenvolvimento documentado de todos os trabalhos previstos;
- > Elaboração de desenhos de pormenor, permitindo a antevisão pelo cliente dos trabalhos a executar;
- > Visualização em 3D para peças de maior complexidade.



CRIAR & PRODUZIR

SERVIÇOS & PRODUTOS

Consultoria, desenvolvimento, produção e execução de novos conceitos em processos e produtos de serralharia integram o portfólio da **Sernox**, com destaque para:

- > Sistemas de Caixilharia
- > Revestimento de Fachadas
- > Serralharias Ligeiras
- > Ensombramentos
- > Estruturas Metálicas
- > Sistemas de Aço Carbono

Sistemas de Caixilharias de Alumínio

lummenn

CORTIZO

extrusal

SIA
alumínios

R Reynaers
Aluminium

Sistemas de Caixilharias de Ferro

forster

PARCERIAS

Parcerias fortes com as principais marcas garantem um resultado final de alta fiabilidade e são, desde o início da **Sernox**, uma das garantias do sucesso.

Vidros

VITROCHAVES
INDÚSTRIA DE VIDROS S.A.

CRISTALmax
Indústria de vidros - industrie du verre - glass industry

GUARDIAN[®] GLASS
See what's possible[™]

Pyroguard
TECHNICAL FIRE SAFETY GROUP

vitropor[®]

Sistemas de Aço Carbono

S/ CARBON



CASA QL > ARQUITECTURA: VISIOARQ > FOTOGRAFIA: FERNANDO GUERRA | FG+SG

Revestimentos

Fundermax
For you to create

STACBOND
more than you see

Químicos e Acessórios

JNF ARCHITECTURAL
HARDWARE

HILTI

WÜRTH

Sika
A CONSTRUIR
CONFIANÇA

EFFISUS
Excellence in Weatherproofing

PROJETOS

EDIFÍCIOS
RESIDENCIAIS
ESCRITÓRIOS
COMÉRCIO
RESTAURAÇÃO
SAÚDE
HOTELARIA
EDUCAÇÃO
MORADIAS

Acompanhe nas próximas páginas a perspectiva da **Sernox** para obras únicas.



EDIFÍCIOS RESIDENCIAIS



Cais da Afurada

Célere Portodouro

República Residence

Edifício Seca do Bacalhau

Edifício Douro Garden

Jardins Efanor

Foz Housing 429



CAIS DA AFURADA

localização Vila Nova de Gaia
ano de conclusão 2019
fotografia José Campos

Sistemas Integrados

- > Fabrico e integração sistemas de caixilharia Lummenn 30
- > Fabrico e integração de serralharias ligeiras de acordo com o projecto



CAIS DA AFURADA

localização Vila Nova de Gaia
ano de conclusão 2019



CAIS DA AFURADA

localização Vila Nova de Gaia
ano de conclusão 2019



CAIS DA AFURADA

localização Vila Nova de Gaia
ano de conclusão 2019



CÉLERE PORTODOURO

localização Porto

ano de conclusão 2021

fotografia Sernox

Sistemas Integrados

➤ Integração de sistemas de caixilharia

Cortizo Cor 70

➤ Fabrico e integração de serralharias

ligeiras de acordo com o projecto



CÉLERE PORTODOURO

localização Porto
ano de conclusão 2021



REPÚBLICA RESIDENCES

localização Vila Nova de Gaia
ano de conclusão 2021
fotografia Sernox

Sistemas Integrados

- > Fabrico e integração de sistemas de caixilharia Lummenn 30s e Canyon
- > Fabrico e integração de serralharias ligeiras de acordo com o projecto





REPÚBLICA RESIDENCES

localização Vila Nova de Gaia
ano de conclusão 2021

REPÚBLICA RESIDENCES

localização Vila Nova de Gaia
ano de conclusão 2021



EDIFÍCIO SECA DO BACALHAU

localização Vila Nova de Gaia
ano de conclusão 2021
fotografia Sernox

Sistemas Integrados

- > Fabrico e integração de sistemas de caixilharia Lummenn 30 e 70c
- > Fabrico e integração de serralharias ligeiras de acordo com o projecto, com a inserção do Metal Guard (Guarda Corpos produto S/Carbon)



EDIFÍCIO SECA DO BACALHAU

localização Vila Nova de Gaia
ano de conclusão 2021



EDIFÍCIO SECA DO BACALHAU

localização Vila Nova de Gaia
ano de conclusão 2021



EDIFÍCIO DOURO GARDEN

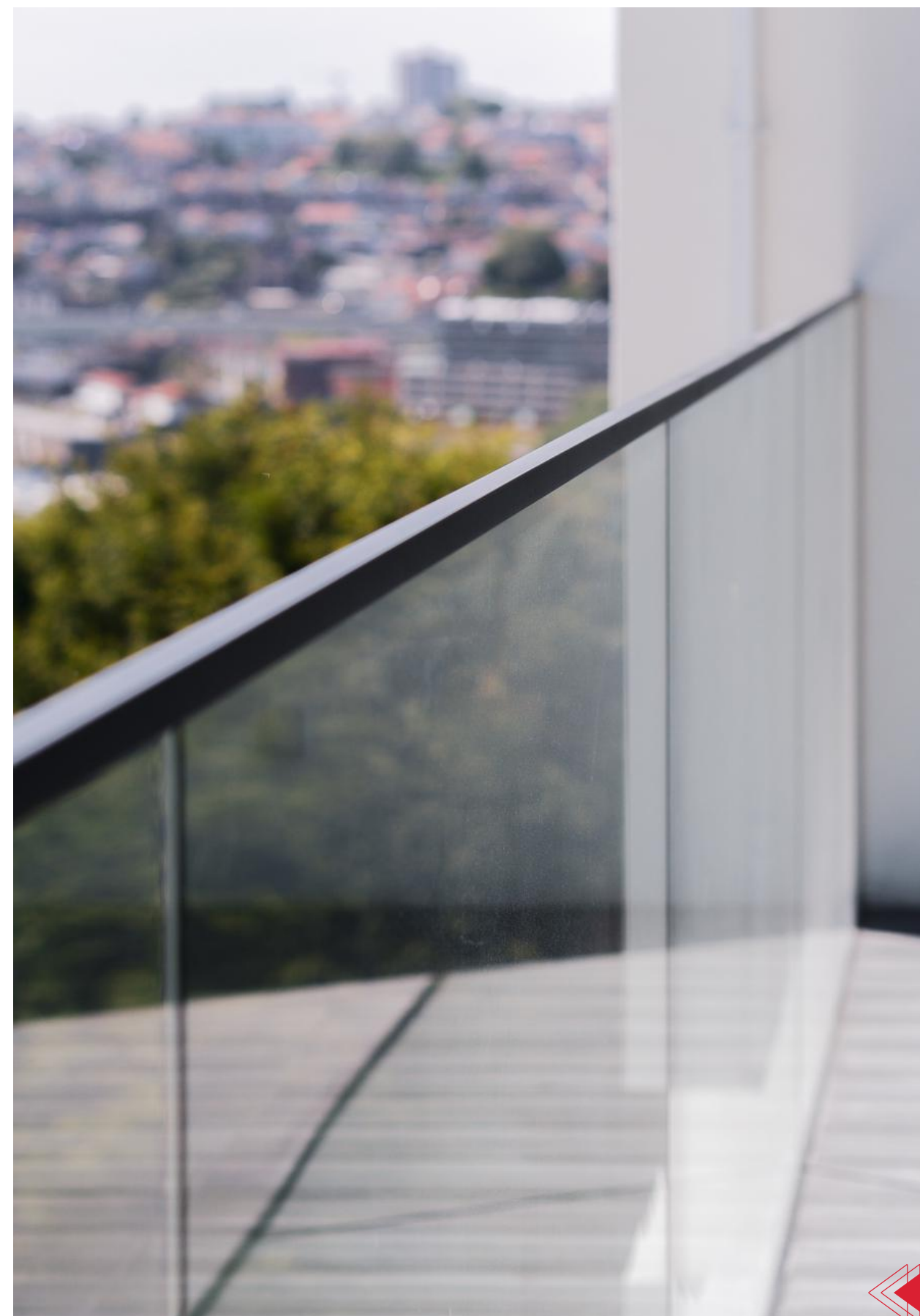
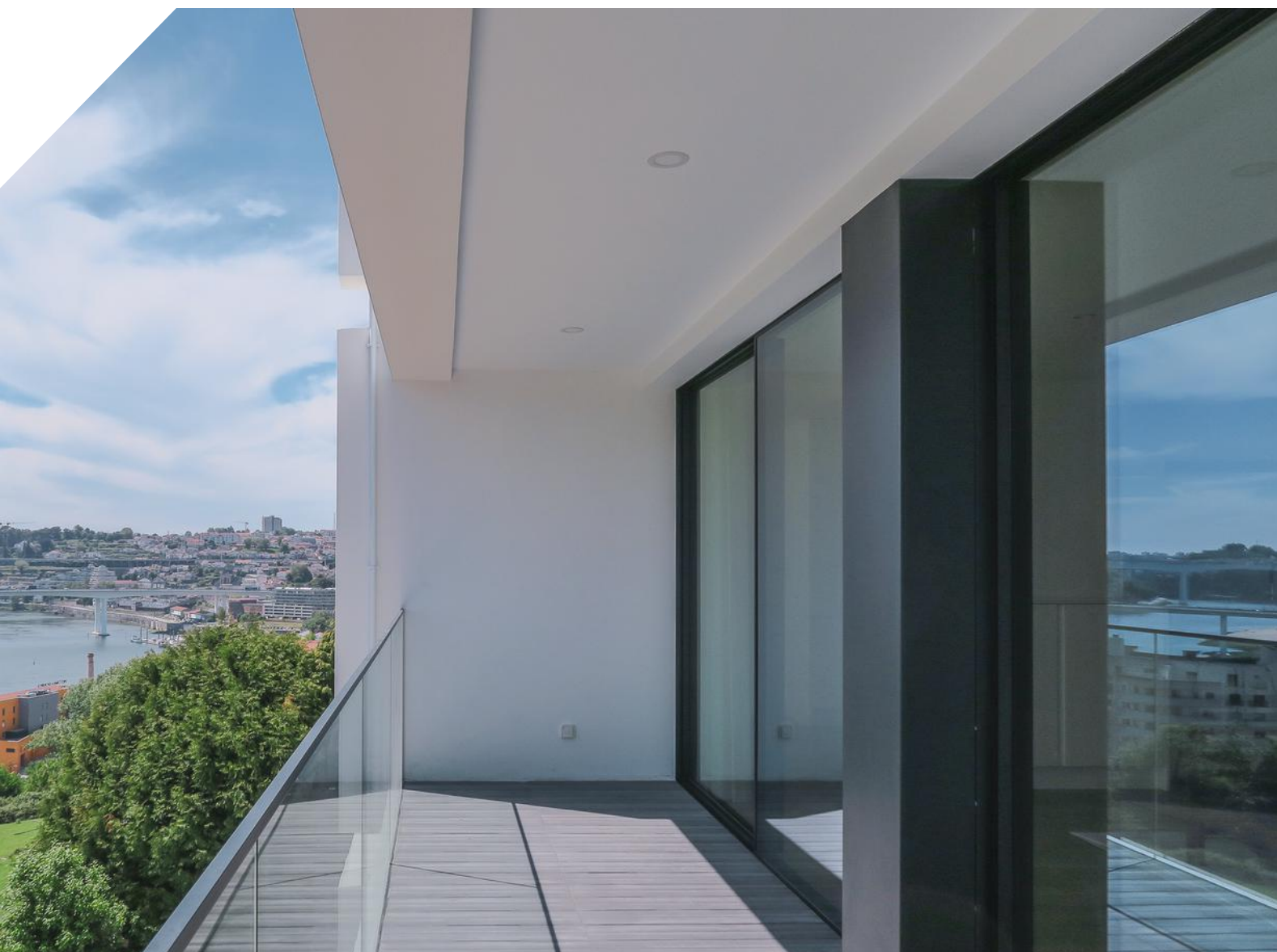
localização Gondomar
ano de conclusão 2022
fotografia Sernox

Sistemas Integrados
> Fabrico e integração de sistemas
de caixilharia Lummenn 30 e 60oc
> Fabrico e integração de serralharias
ligeiras de acordo com o projecto



EDIFÍCIO DOURO GARDEN

localização Gondomar
ano de conclusão 2022



JARDINS EFANOR

localização Porto

ano de conclusão 2021

fotografia Sernox

Sistemas Integrados

> Integração de sistemas

de caixilharia Cortizo Cor Vision



JARDINS EFANOR

localização Porto
ano de conclusão 2021



FOZ HOUSING 429

localização Porto

Sistemas Integrados

ano de conclusão 2019

> Fabrico e integração de sistemas de caixilharia Lummenn

fotografia José Campos

> Fabrico e integração de serralharias ligeiras de acordo com o projecto



FOZ HOUSING 429

localização Porto
ano de conclusão 2019



FOZ HOUSING 429

localização Porto
ano de conclusão 2019



ESCRITÓRIOS



Alagoa Office & Retail Center
Edifício Administrativo de Abufeira



ALAGOA OFFICE & RETAIL CENTER

localização Carcavelos

ano de conclusão 2019

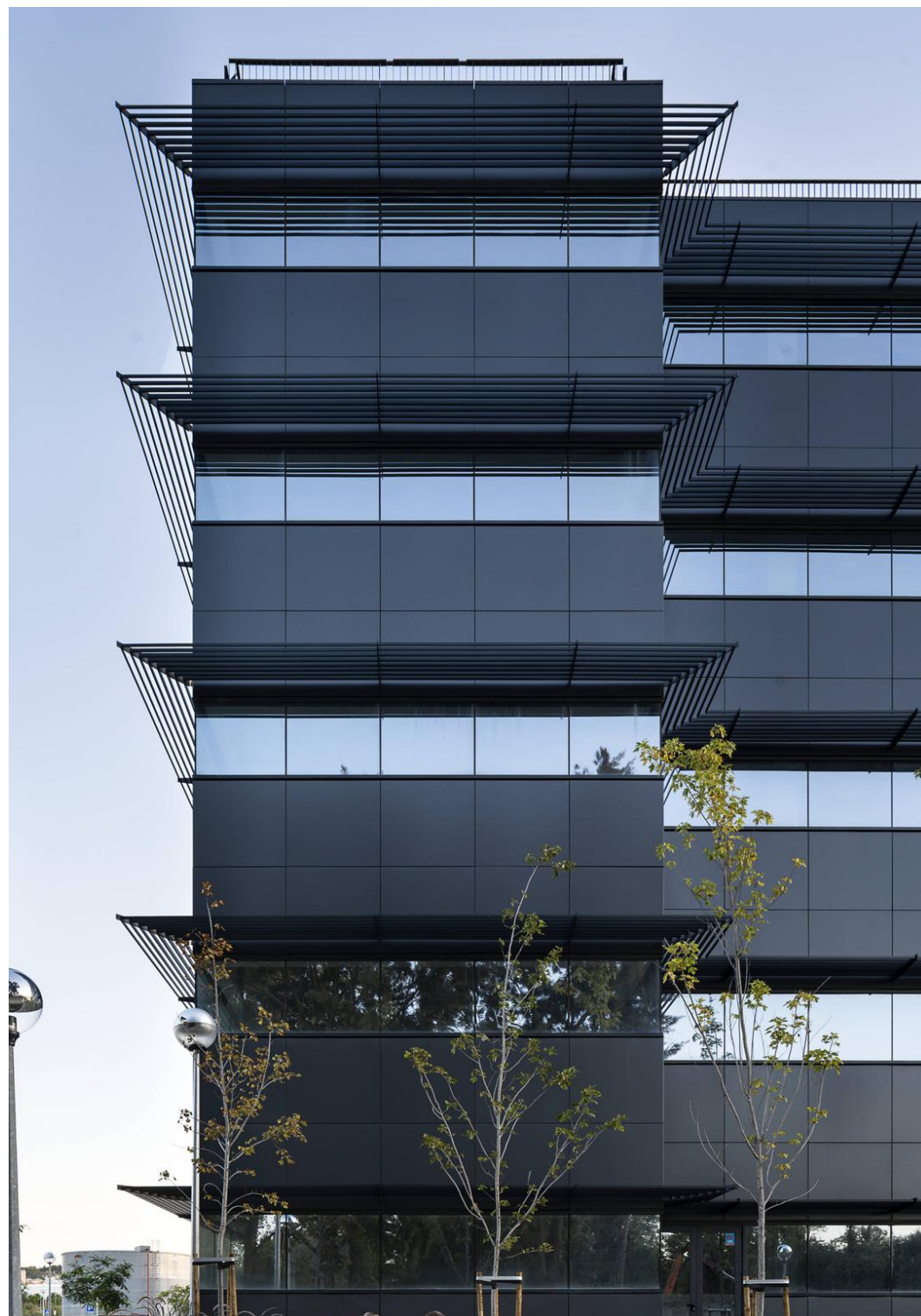
fotografia Maria João Gala

Sistemas Integrados

> Revestimento em compósito alumínio Stacbond

> Fabrico e integração de Caixilharia Lummenn F150

(desenvolvida apenas para esta obra em regime tailor made)



ALAGOA OFFICE & RETAIL CENTER

localização Carcavelos
ano de conclusão 2019



ALAGOA OFFICE & RETAIL CENTER

localização Carcavelos
ano de conclusão 2019



EDIFÍCIO ADMINISTRATIVO DE ALBUFEIRA

localização Albufeira
ano de conclusão 2017

Sistemas Integrados

- > Fabrico e integração de fachada de muro invertido Lummenn
- > Desenvolvimento de sistemas de sombreamento Bioclimáticos Lummenn PRJ 2017/01



EDIFÍCIO ADMINISTRATIVO DE ALBUFEIRA

localização Albufeira
ano de conclusão 2017



COMÉRCIO



Continente Bom Dia _ Gândara dos Olivais

Continente Bom Dia _ Marrazes



CONTINENTE BOM DIA

localização Gândara dos Olivais, Leiria
ano de conclusão 2020
fotografia Maria João Gala

Sistemas Integrados
> Integração de sistemas de
caixilharia Extrugasa e Navarra



CONTINENTE BOM DIA

localização Gândara dos Olivais, Leiria
ano de conclusão 2020





CONTINENTE BOM DIA

localização Marrazes, Leiria

ano de conclusão 2019

fotografia Maria João Gala

Sistemas Integrados

> Integração de sistemas de caixilharia

Extrugasa e Navarra

CONTINENTE BOM DIA

localização Marrazes, Leiria
ano de conclusão 2019



RESTAURAÇÃO



Restaurante A Margem



RESTAURANTE A MARGEM

localização Vila Nova de Gaia
ano de conclusão 2018
fotografia Maria João Gala

Sistemas Integrados
> Fabrico e integração de sistemas de
caixilharia Lummenn 40gi



RESTAURANTE A MARGEM

localização Vila Nova de Gaia
ano de conclusão 2018



SAÚDE



Unidade de Saúde de Lisboa



UNIDADE DE SAÚDE DA ALTA DE LISBOA

localização Lisboa

ano de conclusão 2021

fotografia Sernox

Sistemas Integrados

> Integração de sistemas de caixilharia Navarra

> Fabrico e integração de serralharias ligeiras de acordo com o projecto



UNIDADE DE SAÚDE DA ALTA DE LISBOA

localização Lisboa
ano de conclusão 2021



HOTELARIA



Broadway Hotel



BROADWAY HOTEL

localização Porto

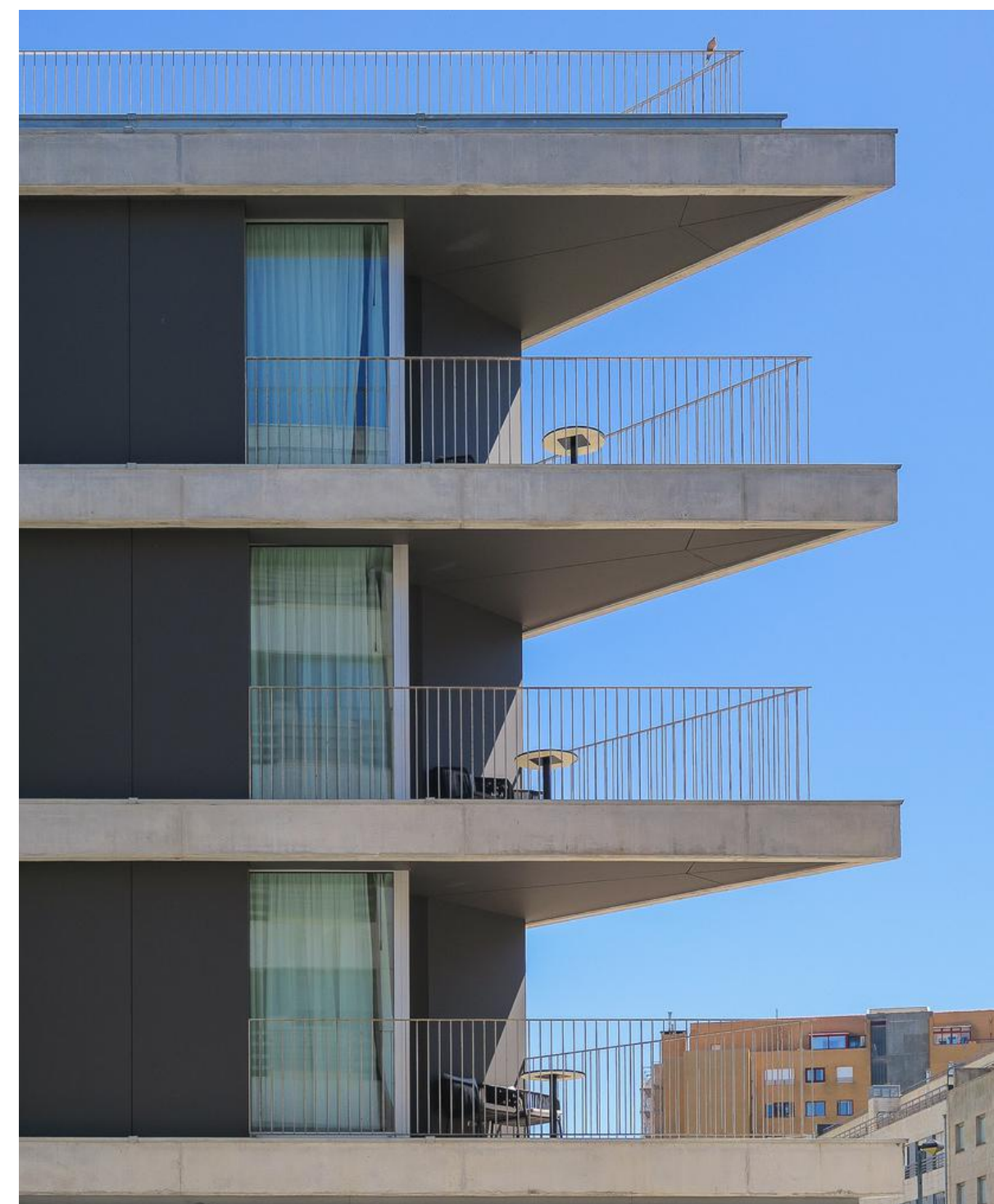
Sistemas Integrados

ano de conclusão 2022

> Fabrico e integração de sistemas de caixilharia Lummenn 30 e 70oc

fotografia Sernox

> Fabrico e integração de serralharias ligeiras de acordo com o projecto



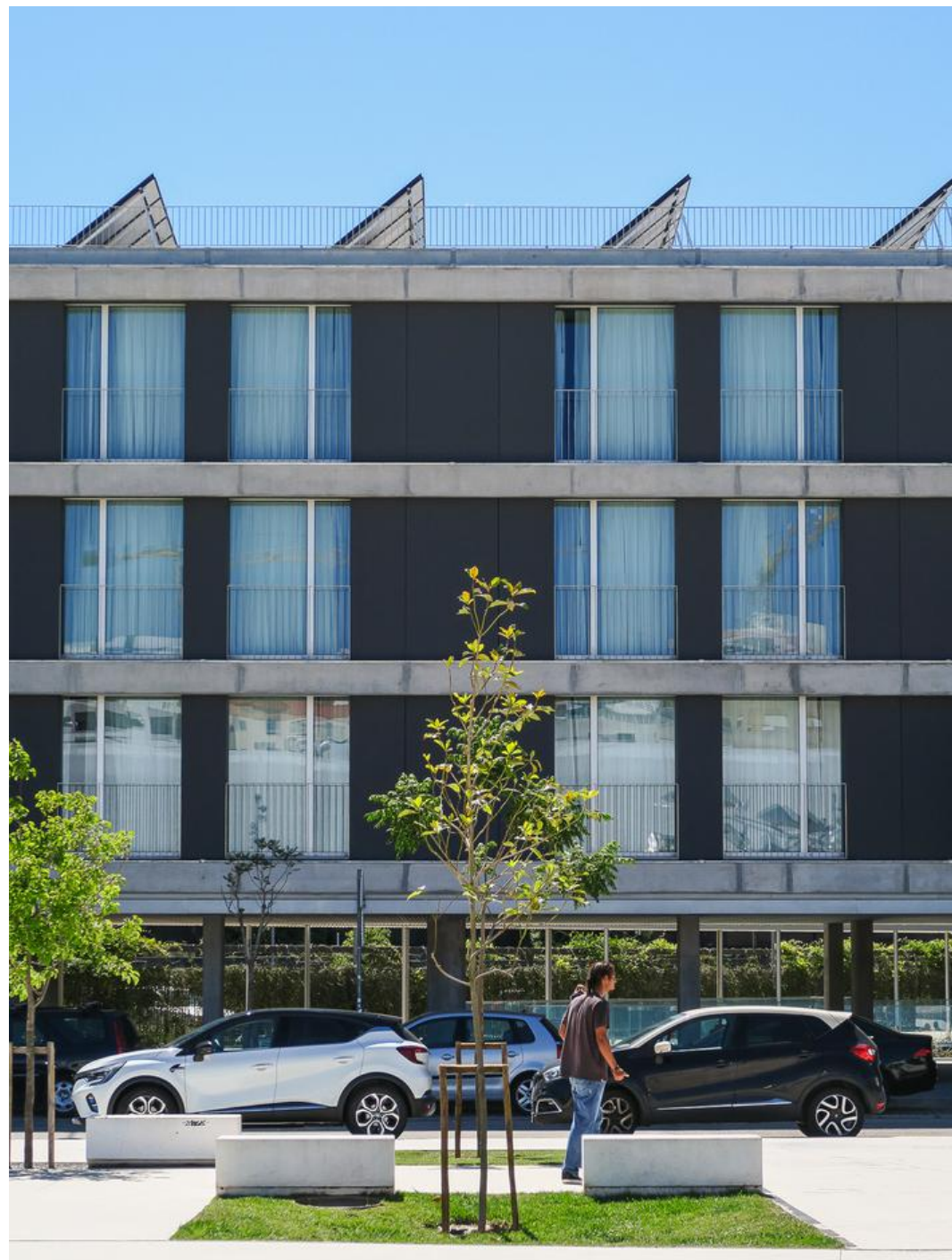
BROADWAY HOTEL

localização Porto
ano de conclusão 2022



BROADWAY HOTEL

localização Porto
ano de conclusão 2022



EDUCAÇÃO



Campus Escolar da Serra do Pilar



CAMPUS ESCOLAR DA SERRA DO PILAR

localização Vila Nova de Gaia
ano de conclusão 2012
fotografia Sernox

Sistemas Integrados

- > Sistema de sombreamento "P027" (Projecto Especial), desenvolvido pela S/ Carbon para suspensão de peças de revestimento em mármore
- > Fabrico de serralharias ligeiras de Aço Carbono, de acordo com o projecto, portões, gradeamentos e clarabóias



MORADIAS



Morada FS+LS

Morada DF

Casa Praia da Granja

Casa QL

Morada MM

Casas do Olival



MORADIA FS+LS

localização Aroeira, Almada
ano de conclusão 2019
fotografia Maria João Gala

Sistemas Integrados
> Fabrico e integração de sistemas
de caixilharia Lummenn



MORADIA FS+LS

localização Aroeira, Almada
ano de conclusão 2019



MORADIA DF

localização Aroeira, Almada
ano de conclusão 2019
fotografia Maria João Gala

Sistemas Integrados
> Fabrico e integração de sistemas
de caixilharia Lummenn



MORADIA DF

localização Aroeira, Almada
ano de conclusão 2019



MORADIA DF

localização Aroeira, Almada
ano de conclusão 2019



CASA PRAIA DA GRANJA

localização Vila Nova de Gaia
ano de conclusão 2020
fotografia Pedro Machado

Sistemas Integrados
> Fabrico e integração de sistemas
de caixilharia Lummenn



CASA PRAIA DA GRANJA

localização Vila Nova de Gaia
ano de conclusão 2020



CASA PRAIA DA GRANJA

localização Vila Nova de Gaia
ano de conclusão 2020



CASA QL

localização Algarve

ano de conclusão 2016

fotografia Fernando Guerra | FG+SG

Sistemas Integrados

> Integração de um sistema de portada Lummenn de corte horizontal com dobragem em harmónio e ligação ao sistema de domótica



CASA QL

localização Algarve
ano de conclusão 2016



CASA QL

localização Algarve
ano de conclusão 2016



MORADIA MM

localização Vila Nova de Gaia
ano de conclusão 2017

Sistemas Integrados

- > Fabrico e integração de sistemas de caixilharia Lummenn
- > Fabrico e integração de serralharias ligeiras de acordo com o projecto, com a inserção do Metal Wall (portão produto S/ Carbon)



MORADIA MM

localização Vila Nova de Gaia
ano de conclusão 2017



CASAS DO OLIVAL

localização Vila Nova de Gaia
ano de conclusão 2022
fotografia Sernox

Sistemas Integrados

- > Fabrico e integração de sistemas de caixilharia Lummenn 30
- > Fabrico e integração de serralharias de acordo com o projeto
- > Fachadas em compósito



PROJETOS ESPECIAIS



Cobertura de Piscina

Visualizar mais projetos especiais:

www.sernox.pt/case-study



COBERTURA DE PISCINA

Objectivo

Para esta obra, o desafio era o desenvolvimento de um sistema envidraçado de grandes dimensões e minimalista, que permitisse uma dinâmica de utilização do espaço em vários tipos de clima.

Materiais & Tecnologias

- > Metal / Vidros triplos;
- > Aço inox;
- > Mecânica customizada;
- > Electrónica customizada.

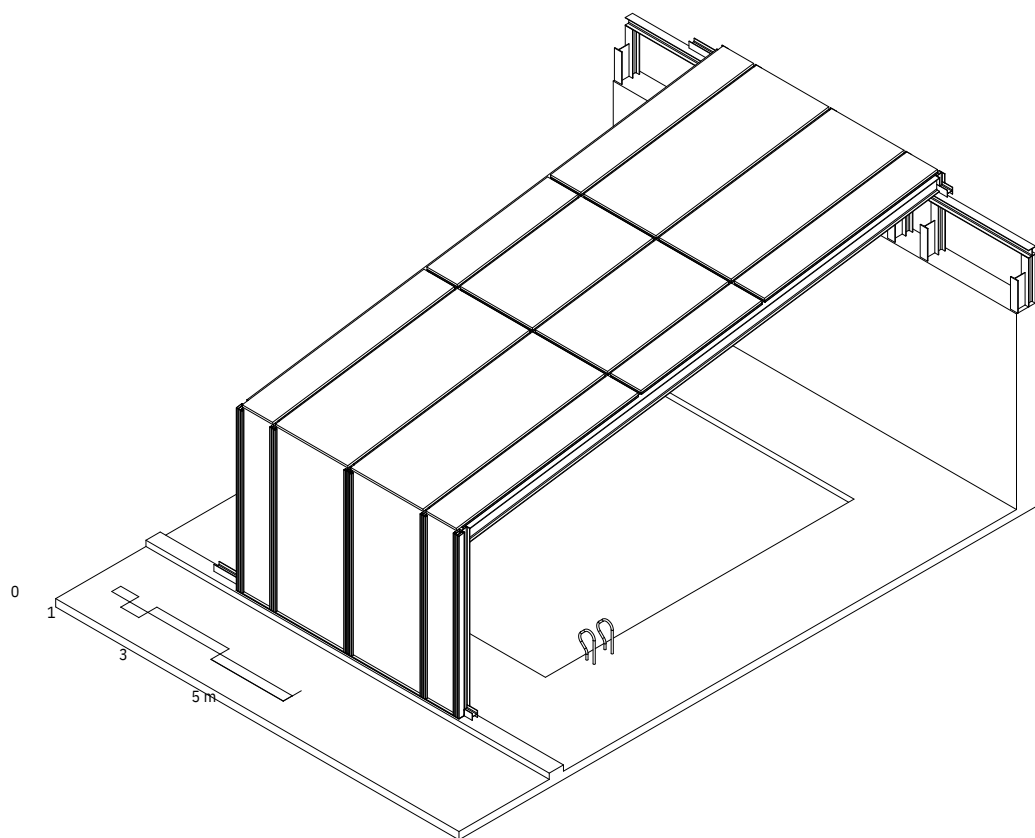
Processo de Desenvolvimento

> numa primeira fase foi executado um levantamento, junto do cliente, de um caderno de encargos detalhado, de forma a poder definir a melhor estratégia a implementar;

> definidos os objetivos a atingir, foi criado um caderno de encargos, de forma a procurar soluções e parceiros para o desenvolvimento e implementação do projecto: Lummenn.

Para este projecto contámos com uma equipa multidisciplinar:

- > composta por 16 pessoas;
- > em 7 áreas técnicas;
- > com 28 toneladas de vidro;
- > 30 818 rolamentos desenvolvidos especificamente para este projecto.



localização Porto
ano de conclusão 2019



FICHA TÉCNICA

foto capa **Aman Jakhar**

foto pág. 3, 13 e 77 **Maria João Gala**

foto pág. 5 **Adi Goldstein**



Rua de Sanfalhos, 351
4415-330 Pedroso, Vila Nova de Gaia
Porto, Portugal
T +351 227 836 041
E geral@sernox.pt

www.sernox.pt

