

ПРОЕКТЫ ДОМОВ

для малоэтажного
строительства

DOMAPB.RU
8 (800) 300-46-18



Строительные услуги

СК «Стиль Мастер» — строительная компания занимающаяся малоэтажным домостроением. Специалисты компании профессионалы своего дела имеющие большой опыт работы в строительстве. Наша компания строит дома разных типов, в том числе:

Каменные дома

Такие дома отличаются высокой надежностью и долговечностью. Для строительства мы используем: кирпич, сборные полистиролбетонные изделия (стеновые панели и блоки, плиты перекрытий), а также изделия из ячеистых бетонов (газоблок, пеноблок). Это позволяет заказчикам подобрать вариант согласно своему бюджету.

Сроки строительства каменного дома составляют от 3 до 6 месяцев.

Каркасные

Применение каркасных технологий дает нам возможность выполнить строительные работы в сжатые сроки. Каркасный дом — это один из наиболее востребованных в настоящее время вариантов строительства, являющийся доступным для самого широкого круга клиентов с различным бюджетом.

Сроки строительства каркасного дома — от 20 дней до 3 месяцев.



**Построим красивый
и надёжный дом по проекту
в короткие сроки
из качественных материалов**



Строительство дома в ипотеку

Хотите жить в комфортном и просторном собственном доме?
Ипотечное кредитование на строительство превратит вашу мечту в реальность!

Как оформить ипотеку на строительство частного дома?

Для получения кредита на строительство от банка, пройдите всего несколько этапов:

1. Выберите банк.
2. Подайте документы и заявку, и дождитесь ее одобрения.
3. Соберите документы по объекту строительства, земельному участку и объекту залога.
4. Подпишите договор кредитования.
5. Постройте дом и зарегистрируйте право собственности в Росреестре.

Для получения кредита в банке потребуется предоставить дополнительное обеспечение. Это выгоднее, так как обычные потребительские кредиты имеют более высокие процентные ставки и меньшие сроки погашения.

В качестве залога можно использовать:

1. Квартиру или другую недвижимость в вашей собственности.
2. Участок, на котором будет строиться дом. Не все банки предоставляют такую опцию, но такие варианты существуют.

Условия кредитования

Рассмотрим условия ипотечного кредитования строительства дома на примере Сбербанка. Сегодня типичные условия кредитования следующие:

1. Первоначальный взнос — от 15%.
2. Годовая процентная ставка — от 5,3%.
3. Минимальная сумма кредита — 300 000 рублей.
4. Максимальный срок кредита — 30 лет.

Список документов для заявки

1. Анкета-заявление.
2. Паспорта заемщика и созаемщиков.
3. Справка 2-НДФЛ за последние полгода с работы или справка о доходах по форме банка.
4. Если планируете в качестве обеспечения предоставить недвижимость, необходимо предоставить пакет документов. На вторичку: выписка из ЕГРН, техпаспорт, выписка из домовой книги. На квартиру в строящемся доме: оригинал ДДУ.
5. Документ о праве собственности на земельный участок (по требованию банка).
6. Подтверждение наличия средств на первоначальный взнос — выписка с лицевого счета.
7. Проект будущего дома и расчет стоимости этапов строительных работ.

НЕ ЖДИТЕ ИДЕАЛЬНОГО
МОМЕНТА —
НАЧНИТЕ ПОДГОТОВКУ
К СТРОИТЕЛЬСТВУ ДОМА
УЖЕ СЕЙЧАС!



Комплектация домов

В цену указанную в каталоге входят следующие работы и материалы:

	Каменные дома	Каркасные дома
Фундамент	Подушка – песок и/или дресва, монолитная плита 300 мм.	Винтовые сваи толстостенные с литым наконечником
Стены	Несущие – полистиролбетон или газобетон 300/400 мм, перегородки – полистиролбетонный или газобетонный блок 90/150 мм.	Каркас дома из доски хвойных пород: стойки 50x200 мм (шаг 590 мм). Утепление – базальтовая плита толщина 200 мм, плотность 45 кг/м ³ «Кнауф».
Межэтажные перекрытия и балконы	Плиты из полистиролбетона 300 мм или монолитное 180 мм.	Каркас из доски хвойных пород 50 x 200мм (шаг 590 мм), каркас пола – 50x200 мм (шаг 400 мм).
Лестницы	Стальной каркас, деревянные ступени, без перил.	Деревянная согласно проекту.
Кровля и перекрытия	Скатные кровли: утепление минеральная вата 250 мм, металлочерепица 0,49 мм или 2-слойная мягкая черепица Шинглас, деревянное перекрытие 200 мм, карнизные свесы с установкой пластиковых софитов. Плоские кровли: утепление ЭППС 100 (200) мм, полусухая стяжка, мембрана 1,8 мм, перекрытие из полистиролбетонных плит или монолитное 180 мм, парапеты с отделкой металлом 0,49 мм.	Металлочерепица 0,49 мм, профилированный лист с полимерным покрытием ГОСТ или мягкая черепица Шинглас. Перекрытия – каркас из доски хвойных пород 50 x 200 мм (шаг 590 мм).
Двери	Входные двери с терморазрывом.	Входная группа – двери с терморазрывом, ступени из ДПК или лиственницы или хвои. Межкомнатные двери.
Окна	Пластиковые, белые либо ламинированные, профиль 70 мм, 2-камерные энергосберегающие стеклопакеты (3 стекла), энергоэффективное напыление, москитная сетка, подоконник пластиковый, снаружи обрамление уголок металлический 75x75 мм, отлив.	Пластиковые, белые либо ламинированные, профиль 70 мм, 2-камерные энергосберегающие стеклопакеты (3 стекла), энергоэффективное напыление, москитная сетка, подоконник пластиковый, снаружи обрамление уголок металлический 75x75 мм, отлив.
Фасад дома	Штукатурка с утеплением 50/100 мм или термопанели 50/80 мм, элементы декора по проекту.	Отделка виниловым сайдингом VOX, мягкий фасад «HAUBERK», профилированный лист с полимерным покрытием, имитация бруса с вентиляционным зазором, цоколь – фасадные панели.

	Каменные дома	Каркасные дома
Открытая терраса	ДПК либо лиственница, столбы и перила металл/дерево.	ДПК либо лиственница, столбы перила (хвоя).
Отопительная система	Теплый пол, котловое оборудование (на выбор).	Теплый пол, котловое оборудование, печь (на выбор).
Водоснабжение	Полиэтиленовая труба 20/25/32 мм, латунные соединители и водорозетки, опрессовка, скрытая разводка по дому до точек водоразбора.	Полиэтиленовая труба 20 мм, латунные соединители и водорозетки, опрессовка, скрытая разводка по дому до точек водоразбора.
Водоподготовка	Насос погружной, труба ПНД (пищевая), греющий кабель, трос из нержавеющей пищевой стали для подвешивания насоса, оголовок, обратный клапан, кессон (кольцо бетонное 1000 мм с крышкой), люк полимерный, энергофлекс, кран для полива, автоматика: блок управления насосом, фильтр грубой очистки, работа спец. техники.	Насос погружной, труба ПНД (пищевая), греющий кабель, трос из нержавеющей пищевой стали для подвешивания насоса, оголовок, обратный клапан, кессон (кольцо бетонное 1000 мм с крышкой), люк полимерный, энергофлекс, кран для полива, автоматика: блок управления насосом, фильтр грубой очистки, работа спец. техники.
Канализация	Устройство септика, кольца 1000/1500/2000 мм, перекрытие, люк полимерный, труба ПВХ 110 мм для наружных работ, греющий кабель, работа спец. техники.	Устройство септика, кольца 1000/1500/2000 мм, перекрытие, люк полимерный, труба ПВХ 110 мм для наружных работ, греющий кабель, работа спец. техники.
Электрификация	Заземление, электрощит, автоматы, пожаробезопасный кабель, разводка кабеля до точек света и розеток от щитка.	Заземление, электрощит, автоматы, пожаробезопасный кабель, разводка кабеля до точек света и розеток от щитка.
Вентиляция	Естественная через шахты из блока или каналы воздухопроводы или принудительная, приточные клапана, клапан для кухонной вытяжки.	Вытяжка принудительная, приточные клапана, клапан для кухонной вытяжки.
Внутренняя отделка	Черновая: стены – гипсовая штукатурка с финишной шпаклевкой, полы – полусухая цементная стяжка пола 70 мм, терраса, балкон – лаги, террасная, палубная доска.	Предчистовая: пол – фанера ФСФ 22мм, напольные покрытия (линолеум, паркет, ламинат, керамическая плитка, наливной пол, кварцвиниловая плитка и т.д.); стены – вагонка штиль; потолки – вагонка штиль.

ДПБ1



Классический двухэтажный дом с двумя террасами.

ЭКСПЛИКАЦИЯ ПОМЕЩЕНИЙ ПО ЭТАЖАМ

- 1 Терраса – 31,5 м², гостиная – 20,23 м², жилая комната – 15,78 м², коридор – 13 м², кухня – 11,31 м², ванная – 4,83 м², котельная – 4,54 м², кладовка – 3,99 м², сауна – 3,8 м², санузел – 3,4 м², тамбур – 2,92 м², крыльцо – 2,04 м².
- 2 3 спальни – 23,13 / 22,38 / 15,78 м², терраса – 15,18 м², коридор – 7,95 м², кладовка – 6,91 м², ванная – 5,4 м², санузел – 3,16 м².

Площадь
217 м²
Периметр
14,9×11,0 м
Этажей
2



ДПБ2

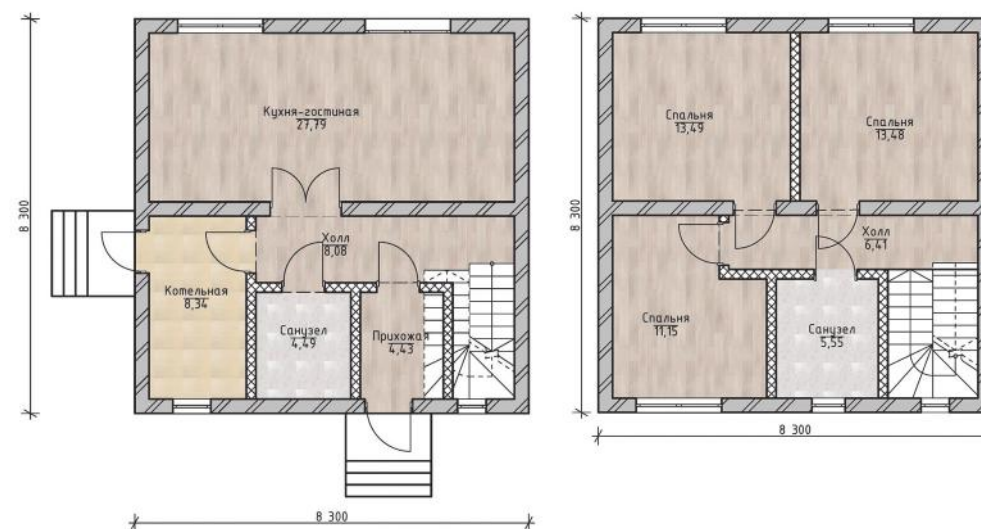


Классический двухэтажный дом с четырехскатной крышей.

ЭКСПЛИКАЦИЯ ПОМЕЩЕНИЙ ПО ЭТАЖАМ

- 1 Кухня-гостиная – 27,79 м², котельная – 8,34 м², холл – 8,08 м², санузел – 4,49 м², прихожая – 4,43 м².
- 2 3 спальни – 13,49 / 13,48 / 11,15 м², холл – 6,41 м², санузел – 5,55 м².

Площадь
104 м²
Периметр
8,3×8,3 м
Этажей
2



ДПБЗ



Двухэтажный дом с террасой, балконом и двускатной крышей.

ЭКСПЛИКАЦИЯ ПОМЕЩЕНИЙ ПО ЭТАЖАМ

- 1 Кухня-гостиная — 39,91 м², терраса — 20,50 м², спальня — 15,20 м², холл — 13,35 м², крыльцо — 8,16 м², котельная — 6,71 м², санузел — 4,05 м², прихожая — 3,54 м².
- 2 3 спальни — 22,58 / 16,65 / 15,84 м², холл — 9,64 м², санузел — 7,20 м², гардероб — 4,42 м², 2 балкона — 10,97 / 9,28 м².

Площадь
205 м²
Периметр
10,2×13,1 м

Этажей
2



ДПБ4



Классический двухэтажный дом с гаражом.

ЭКСПЛИКАЦИЯ ПОМЕЩЕНИЙ ПО ЭТАЖАМ

- 1 Кухня-гостиная – 23,04 м², гараж – 22,61 м², прихожая – 12,09 м², техническое помещение – 6,71 м², санузел – 5,29 м².
- 2 Холл – 20,31 м², 3 спальни – 17,43 / 16,65 / 13,04 м², ванная – 3,98 м², санузел – 3,3 м².

Площадь
144 м²
Периметр
9,0×10,0 м
Этажей
2



ДПБ5



Современный двухэтажный дом с гаражом на два машиноместа.

ЭКСПЛИКАЦИЯ ПОМЕЩЕНИЙ ПО ЭТАЖАМ

Площадь
328 м²
Периметр
15,2×14,4 м
Этажей
2

- 1 Кухня-гостиная — 41,01 м², гараж — 38,66 м², холл — 12,23 м², спортзал — 9,86 м², терраса — 7,72 м², прихожая — 6,84 м², гардероб — 6,67 м², санузел — 6,65 м², котельная — 6,32 м² кладовая — 3,87 м², сауна — 2,93 м².
- 2 Терраса — 49,02 м², 5 спален — 20,58 / 10,54 / 10,54 / 9,57 / 9,64 м², гардероб — 7,26 м², 2 санузла — 6,28 / 5,96 м².



ДПБ6



Двухэтажный дом с террасой, балконом и двускатной крышей.

ЭКСПЛИКАЦИЯ ПОМЕЩЕНИЙ ПО ЭТАЖАМ

- 1 Кухня-гостиная — 36,15 м², гараж — 21,87 м², терраса — 13,15 м², холл — 10,76 м², спальня — 9,23 м², котельная — 7,77 м², санузел — 3,54 м², тамбур — 4,05 м².
- 2 3 спальни — 17,38 / 16,43 / 13,57 м², коридор — 5,64 м², санузел — 4,12 м², кладовая — 0,96 м².

Площадь
164 м²

Периметр
10,3×13,0 м

Этажей
2



ДПБ7



Современный одноэтажный дом с гаражом и четырехскатной крышей.

ЭКСПЛИКАЦИЯ ПОМЕЩЕНИЙ ПО ЭТАЖАМ

Площадь

117 м²

Периметр

9,5×16,5 м

Этажей

1

- 1 Кухня-гостиная — 25,84 м², гараж — 23,40 м², терраса — 12,63 м², 3 спальни — 11,13 / 10,61 / 10,58 м², холл — 7,74 м², ванная — 4,85 м², тамбур — 3,58 м², кладовка — 3,40 м², крыльцо — 2,00 м², санузел — 1,26 м².



ДПБ8

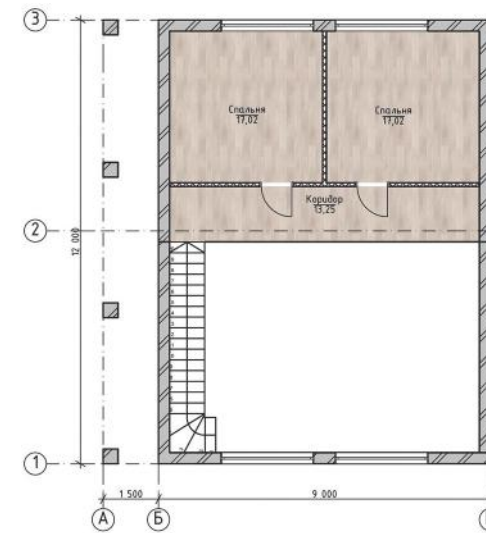
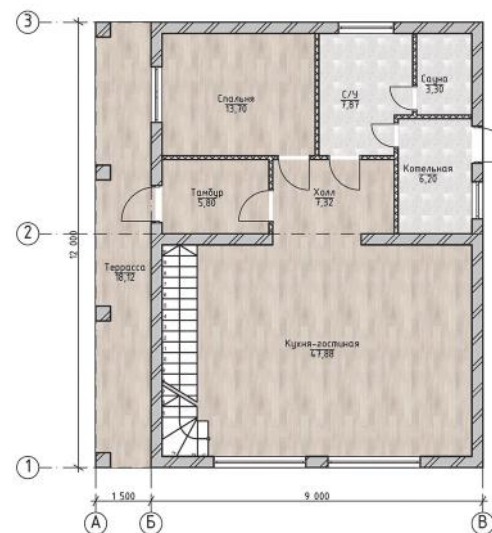


Современный двухэтажный дом с террасой и вторым светом.

ЭКСПЛИКАЦИЯ ПОМЕЩЕНИЙ ПО ЭТАЖАМ

- 1 Кухня-гостиная — 47,88 м², терраса — 18,12 м², спальня — 13,7 м², санузел — 7,87 м², холл — 7,32 м², котельная — 6,2 м², тамбур — 5,8 м², сауна — 3,3 м².
- 2 2 спальни — 17,02 / 17,02 м², коридор — 13,25 м².

Площадь
157 м²
Периметр
12,0×9,0 м
Этажей
2



ДПБ9



Современный двухэтажный дом с гаражом и плоской крышей.

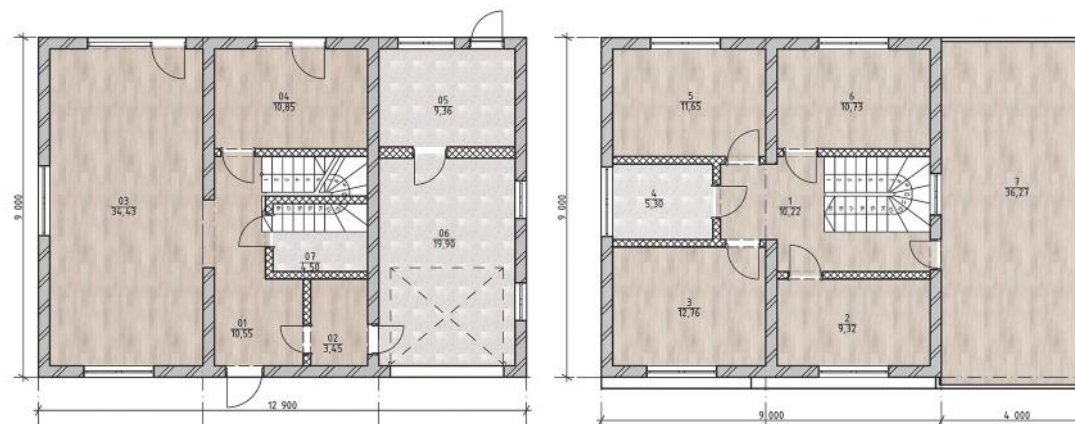
ЭКСПЛИКАЦИЯ ПОМЕЩЕНИЙ ПО ЭТАЖАМ

- 1 Гостиная — 34,43 м², кухня — 19,9 м², спальня — 10,85 м², коридор — 10,55 м², санузел — 9,36 м², хоз. помещение — 4,5 м², тамбур — 3,45 м².
- 2 Терраса — 36,27 м², 4 спальни — 12,76 / 11,65 / 10,73 / 9,32 м², коридор — 10,22 м², санузел — 5,3 м².

Площадь
189 м²

Периметр
9,0×12,9 м

Этажей
2



ДПБЮ



Классический двухэтажный дом с вернадой и балконом.

ЭКСПЛИКАЦИЯ ПОМЕЩЕНИЙ ПО ЭТАЖАМ

- 1 Кухня-гостиная — 34,65 м², котельная — 7,51 м², холл — 7,22 м², санузел — 5,35 м², хамам — 3,77 м², крыльцо — 3,12 м².
- 2 3 спальни — 15,94 / 14,44 / 11,87 м², санузел — 6,72 м², балкон — 5,32 м², коридор — 3,94 м².

Площадь
120 м²
Периметр
10,1x8,5 м
Этажей
2



ДПБ11



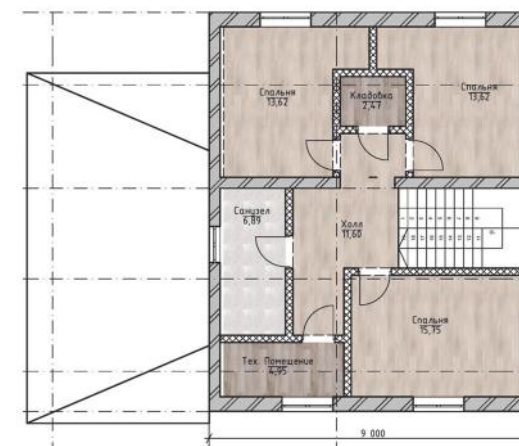
Классический двухэтажный дом с пристроенным гаражом.

ЭКСПЛИКАЦИЯ ПОМЕЩЕНИЙ ПО ЭТАЖАМ

Площадь
173 м²
Периметр
13,3×11,0 м
Этажей
2

1 Котельная — 6 м², гараж — 27,02 м², кухня — 10,78 м², гостиная — 23,28 м², санузел — 3,96 м², холл — 6,27 м², тамбур — 7,86 м², спальня — 15,39 м², крыльцо — 4,0 м².

2 3 спальни — 15,75 / 13,62 / 13,62 м², холл — 11,6 м², санузел — 6,89 м², тех. помещение — 4,95 м², кладовка — 2,47 м².



ДПБ12



Современный дом с панорамными окнами, плоской крышей и террасой.

ЭКСПЛИКАЦИЯ ПОМЕЩЕНИЙ ПО ЭТАЖАМ

1 Кухня-гостиная — 28,5 м², 2 спальни — 20,31 / 19,96 м², санузел — 6,93 м², котельная — 6,07 м², кабинет — 6,04 м², тамбур — 4,7 м², санузел — 4,12 м², коридор — 4,04 м², парная — 3,22 м², кладовка — 3,04 м², коридор — 2,34 м², крыльцо — 1,7 м².

2 Терраса — 120,0 м².

Площадь

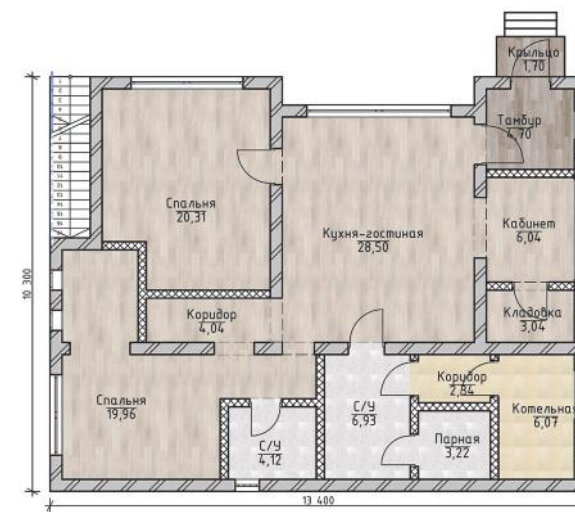
230 м²

Периметр

10,3×13,4 м

Этажей

1



ДПБ13

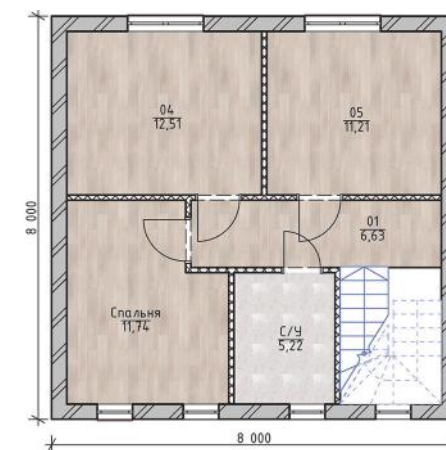


Классический двухэтажный дом с двускатной крышей.

ЭКСПЛИКАЦИЯ ПОМЕЩЕНИЙ ПО ЭТАЖАМ

- 1 Санузел — 4,46 м², прихожая — 5,05 м², кухня-гостиная — 15,27 м², крыльцо — 6,12 м², котельная — 4,93 м², коридор — 8,68 м², комната — 10,65 м².
- 2 2 комнаты — 12,51 / 11,74 / 11,21 м², холл — 6,63 м², санузел — 5,22 м².

Площадь
103 м²
Периметр
8,0×8,0 м
Этажей
2



ДПБ14



Классический двухэтажный дом с балконом и террасой.

ЭКСПЛИКАЦИЯ ПОМЕЩЕНИЙ ПО ЭТАЖАМ

- 1 Кухня-гостиная — 28,87 м², прихожая — 12,63 м², терраса — 5,38 м², санузел — 3,44 м², ванная — 3,34 м², крыльцо — 2,0 м².
- 2 Спальня — 25,09 м², холл — 20 м², балкон — 5,75 м², санузел — 3,59 м².

Площадь

110 м²

Периметр

7,8×9,2 м

Этажей

2



ДПБ15



Классический двухэтажный дом с двускатной крышей.

ЭКСПЛИКАЦИЯ ПОМЕЩЕНИЙ ПО ЭТАЖАМ

- 1 Гостиная — 24,69 м², кухня — 18,2 м², гостевая — 13,8 м², спальня — 11,38 м², ванная — 8 м², холл — 7,58 м², прихожая — 3,41 м².
- 2 2 комнаты — 21,13 / 15,38 м², холл — 4,2 м², санузел — 3,64 м².

Площадь
131 м²
Периметр
10,0×11,0 м
Этажей
2





ДПБ16



Современный двухэтажный дом с панорамными окнами.

ЭКСПЛИКАЦИЯ ПОМЕЩЕНИЙ ПО ЭТАЖАМ

- 1 **1** **Гараж** — 58,87 м², **кухня-гостиная** — 51,36 м², **прихожая** — 25,03 м², **кабинет** — 11,14 м², **котельная** — 7,39 м², **хоз. помещение** — 4,2 м², **санузел** — 4 м², **хоз. помещение** — 2,79 м².
- 2 **2** **Терраса** — м², **спальня** — м², **спальня** — м², **санузел** — м², **холл** — м², **спальня** — м², **спальня** — м², **гардероб** — м², **санузел** — м².

Площадь
320 м²
Периметр
10,0×20,0 м
Этажей
2



ДПБ17



Современный одноэтажный дом с террасой и вторым светом.

ЭКСПЛИКАЦИЯ ПОМЕЩЕНИЙ ПО ЭТАЖАМ

- 1 Гостиная — 25,96 м², 2 спальни — 12,48 / 12,48 м², прихожая — 11,81 м², терраса — 11,4 м², санузел — 5,44 м², кухня — 4,8 м², крыльцо — 2,4 м².

Площадь

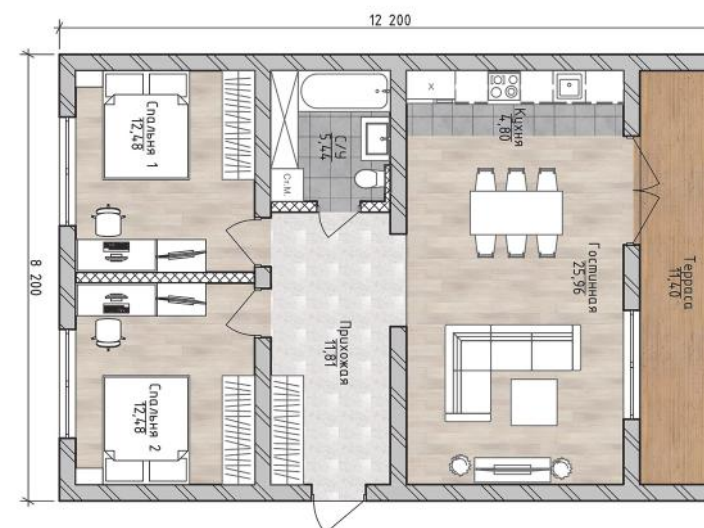
87 м²

Периметр

12,2×8,2 м

Этажей

1



ДПБ18



Классический одноэтажный дом с четырехскатной крышей.

ЭКСПЛИКАЦИЯ ПОМЕЩЕНИЙ ПО ЭТАЖАМ

- 1 Кухня-гостиная — 34,32 м², спальня — 14,19 м², кабинет — 13,55 м², котельная — 9,02 м², коридор — 7,13 м², санузел — 6,1 м², прихожая — 5,54 м², гардероб — 4,88 м², крыльцо — 1,8 м².

Площадь
97 м²
Периметр
12,6×9,6 м

Этажей
1



ДПБ19



Современный одноэтажный дом с плоской крышей.

ЭКСПЛИКАЦИЯ ПОМЕЩЕНИЙ ПО ЭТАЖАМ

Площадь

92 м²

Периметр

11,0×10,0 м

Этажей

1

- 1 Гостиная — 24,43 м², 2 спальни — 15,27 / 14,48 м², кухня — 7,57 м², крыльцо — 7,17 м², коридор — 6,68 м², котельная — 5,7 м², прихожая — 5,65 м², санузел — 5,23 м².



ДПБ20

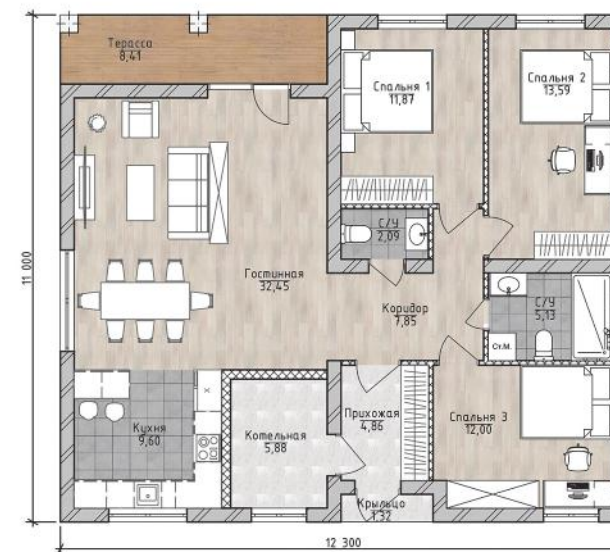


Современный одноэтажный дом с плоской крышей.

ЭКСПЛИКАЦИЯ ПОМЕЩЕНИЙ ПО ЭТАЖАМ

- 1 Гостиная — 32,45 м², 3 спальни — 13,59 / 12,0 / 11,87 м², кухня — 9,6 м², терраса — 8,41 м², коридор — 7,85 м², котельная — 5,88 м², санузел — 5,13 м², прихожая — 4,86 м², санузел — 2,09 м², крыльцо — 2,8 м².

Площадь
117 м²
Периметр
12,3×11,0 м
Этажей
1



ДПБ21



Классический одноэтажный дом с террасой и двускатной крышей.

ЭКСПЛИКАЦИЯ ПОМЕЩЕНИЙ ПО ЭТАЖАМ

Площадь

98 м²

Периметр

12,1×11,1 м

Этажей

1

- 1 Гостиная — 15,32 м², кухня — 12,93 м², 3 спальни — 12,25 / 12,25 / 11,02 м², терраса — 8,88 м², коридор — 6,96 м², ванная — 5,83 м², прихожая — 5,33 м², котельная — 4,51 м², крыльцо — 2,86 м².



ДПБ22



Классический одноэтажный дом с террасой и двускатной крышей.

ЭКСПЛИКАЦИЯ ПОМЕЩЕНИЙ ПО ЭТАЖАМ

- 1 Гостиная — 17,06 м², крыльцо — 14,12 м², кухня — 10,43 м², спальня — 10,23 м², спальня — 10,23 м², санузел — 6,8 м², прихожая — 4,63 м².

Площадь

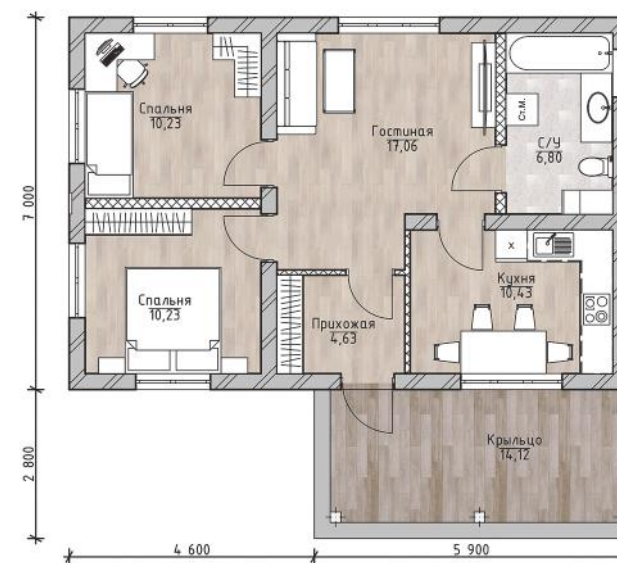
74 м²

Периметр

10,5×9,8 м

Этажей

1



ДПБ23



Современный одноэтажный дом с двумя террасами и четырехскатной крышей.

ЭКСПЛИКАЦИЯ ПОМЕЩЕНИЙ ПО ЭТАЖАМ

- 1 Зал — 27,06 м², 4 спальни — 16,07 / 13,23 / 10,56 / 10,55 м², терраса — 12,43 м², коридор — 11,85 м², терраса — 10,41 м², кухня — 9,67 м², ванная — 6 м², котельная — 5,77 м², гардероб — 5,37 м², санузел — 1,96 м.

Площадь
141 м²
Периметр
15,0×14,5 м
Этажей
1



ДПБ24



Классический двухэтажный дом с гаражом и двускатной крышей.

ЭКСПЛИКАЦИЯ ПОМЕЩЕНИЙ ПО ЭТАЖАМ

- 1 Кухня-гостиная — 26,18 м², гараж — 19,2 м², терраса — 14,36 м², холл — 12,34 м², котельная — 6,62 м², сауна — 4,71 м², санузел — 4,61 м², крыльцо — 4,44 м².
- 2 3 спальни — 21,16 / 17,08 / 11,1 м², холл — 11,83 м², ванная — 10,12 м², балкон — 9,45 м².

Площадь

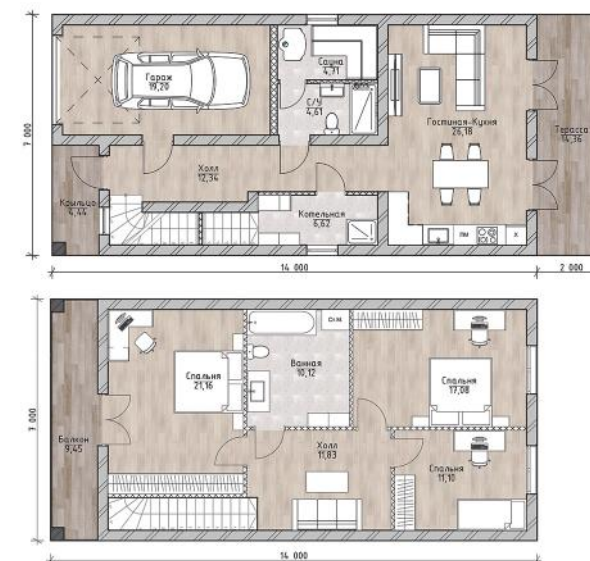
173 м²

Периметр

16,0×7,0 м

Этажей

2



ДПБ25

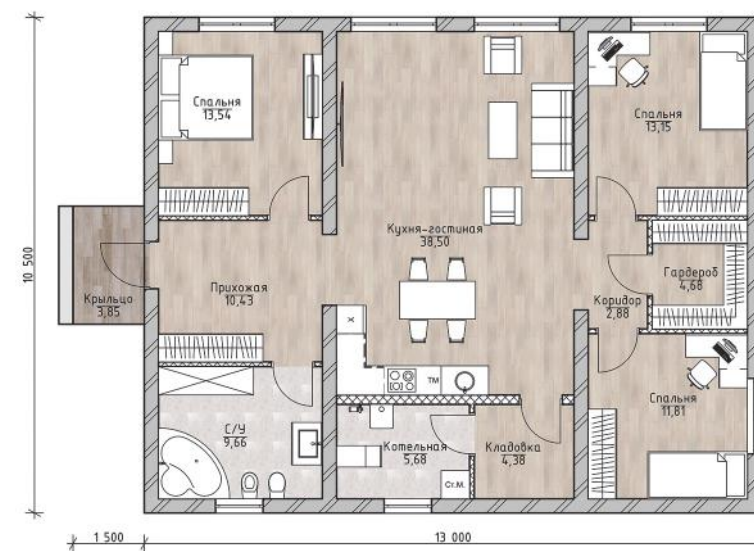


Классический одноэтажный дом с четырехскатной крышей.

ЭКСПЛИКАЦИЯ ПОМЕЩЕНИЙ ПО ЭТАЖАМ

Площадь
118 м²
Периметр
14,5×10,5 м
Этажей
1

- 1 Кухня-гостиная — 38,5 м², 3 спальни — 13,54 / 13,15 / 11,81 м², прихожая — 10,43 м², санузел — 9,66 м², котельная — 5,68 м², гардероб — 4,68 м², кладовка — 4,38 м², крыльцо — 3,85 м², коридор — 2,88 м².



ДПБ26



Современный одноэтажный дом с террасой и двускатной крышей.

ЭКСПЛИКАЦИЯ ПОМЕЩЕНИЙ ПО ЭТАЖАМ

- 1 Кухня-гостиная — 35,8 м², терраса — 30 м²,
3 спальни — 13,87 / 12,05 / 12,05 м²,
коридор — 13,79 м², крыльцо — 10,19 м²,
ванная — 9,84 м², прихожая — 7,02 м²,
котельная — 6,75 м², санузел — 5,75 м².

Площадь
157 м²
Периметр
20,4×10,4 м
Этажей
1



ДПБ27



Современный двухэтажный дом с террасой, балконом и плоской крышей.

ЭКСПЛИКАЦИЯ ПОМЕЩЕНИЙ ПО ЭТАЖАМ

Площадь

215 м²

Периметр

14,3×10,8 м

Этажей

2

1 Гостиная — 30 м², крыльцо — 26,59 м², холл — 14,45 м², кухня — 13,5 м², спальня — 13,35 м², котельная — 6,24 м², прихожая — 4,4 м², санузел — 4,28 м², крыльцо — 2,3 м².

2 3 спальни — 23,39 / 15,65 / 15,65 м², балкон — 12,45 м², ванная — 12,3 м², холл — 7,34 м², ванная — 5,74 м², гардероб — 4,76 м², балкон — 2,3 м².



ДПБ28



Классический двухэтажный дом с лоджией.

ЭКСПЛИКАЦИЯ ПОМЕЩЕНИЙ ПО ЭТАЖАМ

1 Зал — 42,47 м², гостиная — 16,52 м², 2 спальни — 14,06 / 10,54 м², кухня — 11,55 м², кухня — 6,75 м², котельная — 5,1 м², тамбур — 4,63 м², 2 санузла — 4,28 / 2,73 м².

2 2 спальни — 25,39 / 14,13 м², зал — 23,62 м², кабинет — 9,44 м², санузел — 6,42 м², гардероб — 5,28 м², лоджия — 4,65 м², коридор — 4,45 м², постирочная — 3,9 м².

Площадь

216 м²

Периметр

15,8×10,5 м

Этажей

2



ДПБ29



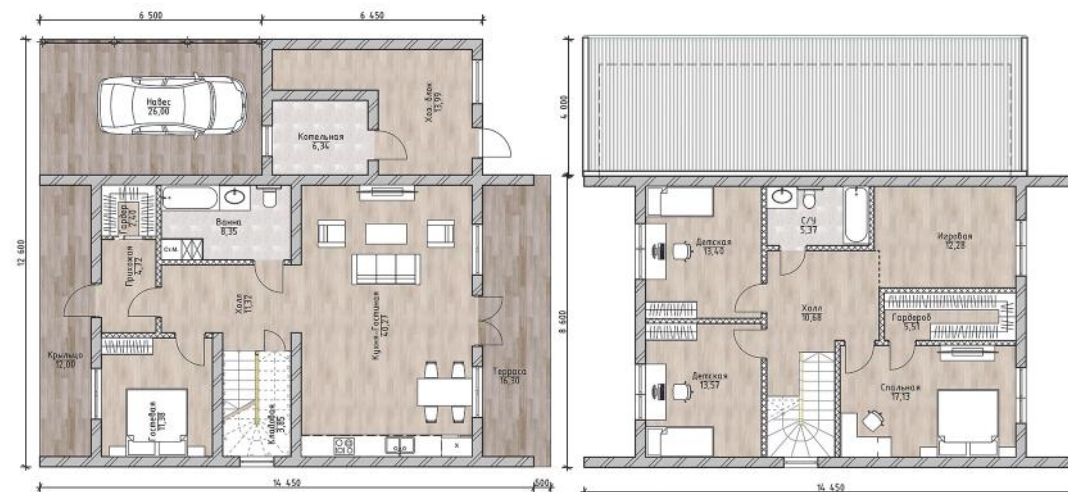
Современный двухэтажный дом с гаражом и террасой.

ЭКСПЛИКАЦИЯ ПОМЕЩЕНИЙ ПО ЭТАЖАМ

1 Кухня-гостиная — 40,27 м², навес — 26 м², терраса — 16,3 м², хоз. блок — 13,99 м², крыльцо — 12 м², гостиная — 11,38 м², холл — 11,32 м², ванная — 8,35 м², котельная — 6,34 м², прихожая — 4,72 м², кладовая — 3,85 м², гардероб — 2,4 м².

2 Спальная — 17,13 м², детская — 13,57 м², детская — 13,4 м², игровая — 12,28 м², холл — 10,68 м², гардероб — 5,51 м², санузел — 5,37 м².

Площадь
235 м²
Периметр
15,0×12,6 м
Этажей
2



ДПБЗО



Классический двухэтажный дом с балконом и террасой.

ЭКСПЛИКАЦИЯ ПОМЕЩЕНИЙ ПО ЭТАЖАМ

- 1 Гостиная – 30 м², крыльцо – 26,59 м², холл – 14,45 м², кухня – 13,5 м², спальня – 13,35 м², котельная – 6,24 м², прихожая – 4,4 м², санузел – 4,28 м², крыльцо – 2,3 м².
- 2 Мастер-спальня – 23,39 м², спальня – 15,65 м², спальня – 15,65 м², балкон – 12,45 м², ванная – 5,74 м², холл – 7,34 м², ванная – 5,74 м², гардероб – 4,76 м², балкон – 2,3 м².

Площадь

215 м²

Периметр

14,3×10,8 м

Этажей

2

ДПБЗ1



Современный одноэтажный дом с террасой и плоской крышей.

ЭКСПЛИКАЦИЯ ПОМЕЩЕНИЙ ПО ЭТАЖАМ

Площадь

102 м²

Периметр

13,0×10,4 м

Этажей

1

- 1 Кухня-гостиная — 30,16 м², холл — 17,77 м²,
2 спальни — 16,88 / 14,14 м², кабинет — 11,31 м²,
терраса — 7,38 м², ванная — 5,98 м²,
котельная — 5,80 м², крыльцо — 4,86 м².



ДПБ32



Классический одноэтажный дом с четырехскатной крышей.

ЭКСПЛИКАЦИЯ ПОМЕЩЕНИЙ ПО ЭТАЖАМ

- 1 Кухня-гостинная — 30,16 м², холл — 17,77 м²,
2 спальни — 16,88 / 14,14 м², кабинет — 11,31 м²,
терраса — 7,38 м², ванная — 5,98 м²,
котельная — 5,80 м², крыльцо — 4,86 м².

Площадь

102 м²

Периметр

13,0×10,4 м

Этажей

1



ДПБ33



Современный одноэтажный дом с четырехскатной крышей.

ЭКСПЛИКАЦИЯ ПОМЕЩЕНИЙ ПО ЭТАЖАМ

Площадь
105 м²
Периметр
13,0×10,7 м
Этажей
1

- 1 Гостиная — 19,80 м², 2 спальни — 16,20 / 15,31 м², крыльцо — 12,95 м², кухня — 10,73 м², терраса — 5,87 м², ванная — 4,38 м², постирочная — 4,38 м², прихожая — 4,10 м², котельная — 3,40 м².



ДПБ34



Современный одноэтажный дом с террасой и плоской крышей.

ЭКСПЛИКАЦИЯ ПОМЕЩЕНИЙ ПО ЭТАЖАМ

- 1 Кухня-гостинная — 35,55 м², терраса — 15,00 м²,
2 спальни — 14,70 / 14,24 м², ванная — 5,98 м²,
прихожая — 5,46 м², котельная — 4,03 м²,
крыльцо — 2,40 м².

Площадь

97 м²

Периметр

10,5×12,0 м

Этажей

1



ДПБ35



Современный одноэтажный дом с четырехскатной крышей.

ЭКСПЛИКАЦИЯ ПОМЕЩЕНИЙ ПО ЭТАЖАМ

Площадь

101 м²

Периметр

13,3×12,1 м

Этажей

1

- 1 Гостиная — 26,21 м², комната — 13,01 м², комната — 12,03 м², комната — 11,76 м², кухня — 11,2 м², терраса — 7,07 м², коридор — 6,59 м², санузел — 6,11 м², прихожая — 4,18 м², санузел — 2,72 м².



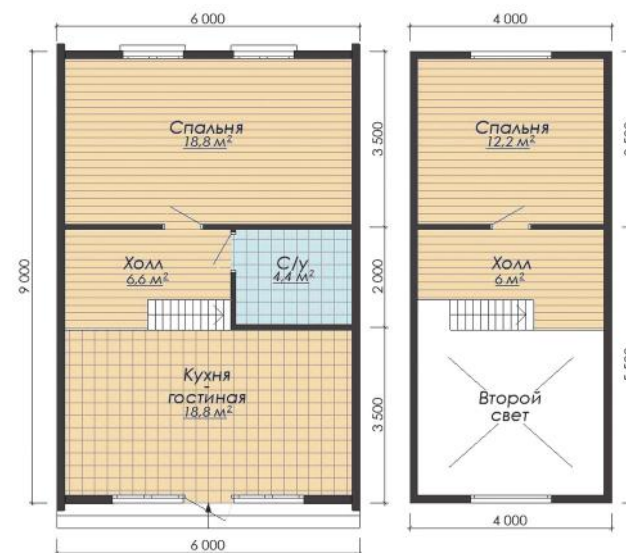


Современный двухэтажный дом-шалаш с террасой.

ЭКСПЛИКАЦИЯ ПОМЕЩЕНИЙ ПО ЭТАЖАМ

- 1 Кухня-гостиная — 18,8 м², спальня — 18,8 м², терраса — 18,0 м², холл — 6,6 м², санузел — 4,4 м².
- 2 Спальня — 12,2 м², холл — 6,0 м².

Площадь
85 м²
 Периметр
9,0×6,0 м
 Этажей
2



ДПБ37



Современный двухэтажный дом с гаражом и террасой.

ЭКСПЛИКАЦИЯ ПОМЕЩЕНИЙ ПО ЭТАЖАМ

- 1 Гостиная-столовая – 75,65 м², гараж – 40,29 м², кухня – 19 м², мастерская – 16,35 м², спальня – 11,86 м², тамбур – 7,47 м², крыльцо – 6,64 м², коридор – 6,33 м², котельная – 5,98 м², кладовая – 4,58 м², 2 санузла – 2,85 м² / 1,23 м².
- 2 Балкон – 61,98 м², коридор – 27,22 м², 7 спален – 14,0 / 13,05 / 13,05 / 12,14 / 11,97 / 11,34 / 11,14 м², гардеробная – 7,88 м², санузел – 5,28 м², санузел – 4,95 м², санузел – 1,76 м².

Площадь
394 м²
Периметр
18,6×14,6 м
Этажей
2



ДПБЗ8



Современный двухэтажный дом с четырехскатной крышей.

ЭКСПЛИКАЦИЯ ПОМЕЩЕНИЙ ПО ЭТАЖАМ

- 1 Зал — 42,47 м², гостиная — 16,52 м², 2 спальни — 14,06 / 10,54 м², 2 кухни — 11,55 / 6,75 м², терраса — 9,62 м², котельная — 5,1 м², тамбур — 4,63 м², 2 санузла — 4,28 / 2,73 м², крыльцо — 2,5 м², крыльцо — 1,71 м².
- 2 2 спальни — 25,39 / 14,13 м², зал — 23,62 м², кабинет — 9,44 м², санузел — 6,42 м², гардероб — 5,28 м², лоджия — 4,65 м², коридор — 4,45 м², постирочная — 3,9 м².

Площадь
230 м²

Периметр
15,8×10,5 м

Этажей
2



Контакты

Свяжитесь с нами, чтобы сделать заказ или получить консультацию:



Производство

Завод полистиролбетонных изделий

620098 г. Екатеринбург,
ул. Восстания, д. 32а, оф. 20,
тел. +7 (343) 2-717-969
e-mail: info@doma-pb.ru

Деревообрабатывающий цех (домокомплекты, погонажные изделия)

454139 г. Челябинск,
ул. Новороссийская, д. 54а
тел. +7 (351) 233-17-10

Служба сбыта

454136 г. Челябинск,
пр. Победы, д. 289, оф. 120,
тел.: +7 (351) 233-17-10,
8 (800) 300-46-18
мессенджеры: +7 (922) 722-22-04
e-mail: info@domapb.ru

Служба развития дилерской сети

тел. +7 (922) 722-22-65
мессенджеры: +7 (922) 722-22-04
e-mail: distributor@domapb.ru

ПРЕДСТАВИТЕЛЬ
