

# EXPERIENCIAS TURÍSTICAS PAMPLONA/NAVARRA 2025

[www.visitnavarra.info](http://www.visitnavarra.info)



Creado por

**ASOCIACIÓN  
HOSTELERÍA  
Y TURISMO**  
N A V A R R A



[www.visitnavarra.info](http://www.visitnavarra.info)  
[www.hostelerianavarra.com](http://www.hostelerianavarra.com)

Colaboradores

Reyno de  
**Navarra**  **Nafarroa**<sub>ko</sub>  
Erresuma

Subvencionado por Gobierno de Navarra /  
Nafarroako Gobernua  
[www.visitnavarra.es](http://www.visitnavarra.es)

**PAMPLONA !** ES MUCHO MÁS  
TURISMO **IRUÑA !** ASKOZ GEHIAGO DA  
TURISMO

Con la colaboración del  
Ayuntamiento de Pamplona /  
Iruñeko Udalaren laguntzarekin  
[www.pamplona.es/turismo](http://www.pamplona.es/turismo)

# ASOCIACIÓN HOSTELERÍA Y TURISMO

N A V A R R A



Reyno de  
**Navarra**



**Nafarroa**<sub>ko</sub>  
Erresuma

Subvencionado por Gobierno de Navarra /  
Nafarroako Gobernua  
[www.visitnavarra.es](http://www.visitnavarra.es)

**PAMPLONA**  
TURISMO  
TURISMOA

**IRUÑA**

ES MUCHO MÁS  
ASKOZ GEHIAGO DA

Con la colaboración del Ayuntamiento de Pamplona  
- Iruñeko Udalaren laguntzarekin

[www.pamplona.es/turismo](http://www.pamplona.es/turismo)

Hazte con la Pamplona-Iruña Card,  
la tarjeta turística oficial  
de la ciudad de Pamplona-Iruña  
[www.pamplona.es/turismo/pic](http://www.pamplona.es/turismo/pic)



Descarga la App  
Pamplona - Iruña  
y disfruta de todas  
sus ventajas y de  
nuestra ciudad

Mira todo lo que te espera en Navarra...



# Muy cerca de ti NAVARRA, A UN PASO

**Navarra** comparte frontera con Francia, está a poco más de tres horas en tren de Madrid, y su red de autopistas y carreteras es una de las mejores de todo el país. La accesibilidad de la Comunidad Foral a los principales ejes de comunicación es muy buena, así como las conexiones existentes en tren y en avión. Pamplona cuenta con el aeropuerto de Noáin y se encuentra a menos de 250 kilómetros de distancia de otros seis aeropuertos.



## POR CARRETERA

La red de carreteras de Navarra tiene una estructura radial y su centro es Pamplona. Sus dos principales ejes atraviesan la Comunidad de norte a sur, conectando España con Europa:

- N-121-A y N-121: Behobia - Pamplona y Pamplona - Tudela.
- AP-15: Autopista de Navarra (Tudela-Pamplona-Irurzun).

Además, diversas autovías gratuitas enlazan Navarra con las principales ciudades vecinas: A-10, A-12, A-15, A-21 y A-68.



## EN AVIÓN

Navarra dispone de vuelos directos y diarios a Madrid con salida desde el aeropuerto de Noáin, situado a 6 km. de Pamplona. Además tiene vuelos a las Islas Canarias. Y en un radio de 250 km. existen 6 aeropuertos con conexiones diarias con las principales ciudades españolas y europeas.



## EN TREN

El servicio de trenes de Navarra dispone de líneas regulares que conectan, además de otras, con las principales ciudades de la península: Barcelona - Madrid - Bilbao - Irún, A Coruña - Valencia - Zaragoza, etc...





## UNA EXQUISITA GASTRONOMÍA

Tenemos una oferta gastronómica con sabores tradicionales legados de nuestros antepasados y materias primas frescas de la más alta calidad culinaria.

Los productos de la huerta (alcachofas, pimientos del piquillo, cardo, espárragos, pochas) son conocidos internacionalmente.

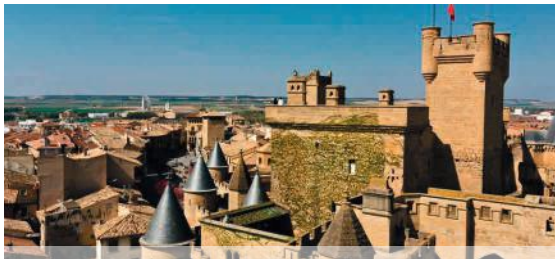
También tenemos ricas carnes, como la ternera y el chuletón navarro, espectaculares platos como el ajoarriero y sabrosos postres como el queso del Roncal o la cuajada.

Vinos D.O. tintos, rosados, blancos...



## LA FIESTA UNIVERSAL SAN FERMÍN

En el mes de julio Pamplona es el escenario de la fiesta universal. Miles de visitantes de todo el mundo llegan para conocerla y disfrutar de su alegría. La calle se convierte en la gran protagonista, inundándose de música, tiñéndose de blanco y rojo y celebrando grandes y pequeños ritos como el emblemático y espectacular encierro. El 6 de julio a las doce del mediodía, miles de personas estallan en júbilo cuando suena el "Viva San Fermín, Gora San Fermín" y el Chupinazo desde el balcón del Ayuntamiento de Pamplona.



## REYNO DE NAVARRA LA HISTORIA DE UN REYNO

Paisajes y pueblos, castillos, iglesias y fortalezas. La memoria del Reyno de Navarra está presente en todo el territorio y nos habla de la historia de reyes y nobles que fue y de lo que hoy somos, de nuestra historia y nuestro carácter.



## GENTE AUTÉNTICA TRADICIONES QUE PERDURAN

Historias, leyendas, fiestas populares, tradiciones ancestrales...

Los navarros somos fieles a lo que fuimos y a lo que somos: auténticos, acogedores y amables.

En Navarra, te sentirás bien.



## TIERRA DE CONTRASTES NATURALEZA QUE EMOCIONA

Sienta el contraste entre la Selva de Irati, el desierto de las Bardenas Reales (Reserva de la Biosfera), los picos y los valles del Pirineo, las ondulantes sierras de la Zona Media y las fértiles llanuras de La Ribera.



## PUERTA DE ENTRADA CAMINO DE SANTIAGO

El auténtico Camino, el Camino Francés, declarado Patrimonio de la Humanidad por la UNESCO, se adentra en España a través de Navarra.

Perciba las huellas dejadas por los peregrinos durante siglos y una experiencia vital única y singular.



# Ayuntamiento de Pamplona

## PAMPLONA ES MUCHO MÁS



Situada en un enclave privilegiado, equidistante entre el mar Cantábrico, las cumbres pirenaicas y el desierto de las Bardenas Reales, **Pamplona** está más que acostumbrada a recibir visitantes desde tiempos inmemoriales. Y lo hace con los brazos abiertos, generosa y acogedora, dispuesta a compartir sus secretos con todos aquellos que tengan el privilegio de adentrarse en sus murallas.

Pamplona es conocida internacionalmente por las fiestas de **San Fermín**, que atraen a la capital navarra a miles de personas cada 6 de julio. Las celebraciones comienzan con el estallido del Chupinazo, que desata nueve días de intensa algarabía en los que todos, vecinos y visitantes, se anudan el pañuelo rojo al cuello para disfrutar juntos de la magia las mejores fiestas del mundo. La emoción incomparable de los encierros, el espectacular baile de los gigantes o la alegría jocosa de las peñas son momentos difíciles de olvidar para cualquier afortunado que haya tenido el placer de disfrutar de ellos.

Pero Pamplona es mucho más al margen de los Sanfermines. Lo saben muy bien los miles de **peregrinos** que llevan siglos recorriendo sus calles adoquinadas en su trayecto a Santiago de Compostela y disfrutando de la hospitalidad de sus gentes. Pamplona es la primera ciudad que atraviesa esta ruta milenaria, y su legado permanece muy vivo en cada rincón, en cada calle, en cada plaza. Hoy en día, además, el **Camino de Santiago** es la columna vertebral sobre la que conocer los vestigios de la Pamplona medieval y descubrir sus iglesias fortificadas de altas torres, entre las que destaca la imponente **catedral de Santa María la Real**.



Un recorrido por el **Casco Antiguo** es una lección de historia. La **muralla** renacentista, uno de los primeros sistemas abaluartados de Europa y sin duda de los mejor conservados, nos acerca a tiempos pasados en los que la ciudad necesitaba defenderse de los ataques extranjeros. Hoy, caminar por el paseo de Ronda observando la espectacular vista que regalan los centenarios muros constituye un placer para los sentidos y una agradable manera de conocer la ciudad y su evolución a través de los años.

Y después de tanto caminar, no hay mejor forma de recuperar las fuerzas que degustando unos deliciosos **pinchos o platos elaborados** con los mejores productos locales y con el mimo de las manos expertas de algunos de los mejores chefs del momento. En esta ciudad, la gastronomía no juega un papel secundario. Cualquier visitante se dará rápidamente cuenta de ello al pasear por la calle Estafeta y mezclarse con los pamploneses a la hora del aperitivo.

Pamplona es, por lo tanto, una ciudad dotada de buenos servicios y una gran calidad de vida, con espaciosas zonas verdes prácticamente a la vuelta de cada esquina y agradables plazas paseos. Una ciudad en la que el peso de la historia ha dejado su impronta bien marcada. En definitiva, una ciudad cercana y amable, en la que uno siempre se siente bienvenido.

**PAMPLONA** ! **ES MUCHO MÁS**  
TURISMO **IRUÑA** **ASKOZ GEHIAGO DA**

Hazte con la Pamplona-Iruña Card,  
la tarjeta turística oficial  
de la ciudad de Pamplona-Iruña  
[www.pamplona.es/turismo/pic](http://www.pamplona.es/turismo/pic)



Con la colaboración del Ayuntamiento de Pamplona  
- Iruñeko Udalaren laguntzarekin  
[www.pamplona.es/turismo](http://www.pamplona.es/turismo)



Descarga la App  
Pamplona - Iruña  
y disfruta de todas  
sus ventajas y de  
nuestra ciudad

# Alojamientos y experiencias turísticas en Navarra

## WWW.VISITNAVARRA.INFO



El portal web oficial de las experiencias turísticas en Navarra es [www.visitnavarra.info](http://www.visitnavarra.info), la web promocional de referencia de la Asociación de Hostelería y Turismo de Navarra.

En este sitio encontrará todos los **alojamientos**, los **restaurantes** y las **actividades** y **experiencias** que aparecen en este catálogo.

Además recoge la información referente a productos turísticos de nicho en los que trabaja la entidad, como el turismo médico, el turismo MICE o el turismo de motor.

Encuentre el plan perfecto entre todos los que pone a su disposición nuestro amplio abanico de **empresas de actividades** y **agencias de viajes** receptivo de Navarra.



Accede  
a la web  
y elige  
qué vas  
a hacer  
en Navarra





# EXPERIENCIAS TURÍSTICAS PAMPLONA/NAVARRA 2025

Alojamientos	8
Cicloturismo	11
Gastronomía	14
Enología	16
Oleoturismo	22
Cultura y espectáculos	24
San Fermín	26
Turismo activo	28
Familiar	29
Ecuestre	31
Motor	33
Lujo	35
Balnearios y wellness	36
Turismo sostenible	38
Circuitos / excursiones / organización de viajes	39
Incentivos y congresos	40
Médico	41
Transporte	43

# ALOJAMIENTOS

## HOTELES PAMPLONA

La oferta hotelera de Pamplona es amplia, variada y de calidad, desde pequeños hoteles boutique a hoteles de lujo.

Los 26 alojamientos de la Asociación de Hoteles de Pamplona están diseminados por el centro de Pamplona y su área metropolitana más próxima, todos con unas inmejorables comunicaciones con los puntos de entrada y salida de la ciudad, así como conexión directa a estaciones y aeropuertos.

Los hoteles de Pamplona le guían por el atractivo abanico de experiencias gastronómicas, culturales, artísticas y tradicionales del que puede disfrutar y hacer suyo en Pamplona, capital de Navarra.

### CONTACTO Y RESERVAS

**Entidad/empresa:** Asociación de Hoteles de Pamplona  
**Dirección:** c/ Pedro I, nº 1, 1º - 31007 Pamplona (Navarra)  
**Teléfono:** (+34) 948 268 412  
**Contacto:** Andrea Chocarro (Secretaría General)  
**Mail:** comunicacion@hotelespamplona.com  
**Web:** www.hotelespamplona.com  
**Horario de atención:** Lunes-jueves 08:30-17:00 h.  
Viernes 09:00-15:00 h.



- 1 \*\*\*\*\* GRAN HOTEL LA PERLA**  
948 22 30 00 | informacion@granhotellaperla.com
- 2 \*\*\*\*\* ALBRET**  
948 17 22 33 | reservas@hotelalbret.com
- 3 \*\*\*\*\* ANDIA**  
948 32 50 75 | info@hotelandia.com
- 4 \*\*\*\*\* BLANCA DE NAVARRA**  
948 17 10 10 | reservas@hotelblancadenavarra.com
- 5 \*\*\*\*\* CASTILLO DE GORRAIZ HOTEL & SPA**  
948 33 77 22 | reservas@castillodegorraiz.com
- 6 \*\*\*\*\* EXE ZIZUR PAMPLONA**  
948 28 71 19 | reservas@exezizurpamplona.com
- 7 \*\*\*\*\* MAISONNAVE**  
948 22 26 00 | informacion@hotelmaisonnave.es
- 8 \*\*\*\*\* NH IRUÑA PARK**  
948 19 71 19 | nhirunapark@nh-hotels.com
- 9 \*\*\*\*\* PAMPLONA CATEDRAL**  
948 22 66 88 | reservas@pamplonacatedralhotel.com
- 10 \*\*\*\*\* LUZE EL TORO**  
948 30 22 11 | eltoro.recepcion@grupoluze.com
- 11 \*\*\*\*\* TRES REYES PAMPLONA**  
948 22 66 00 | Reserv@hotel3reyes.com
- 12 \*\*\* AZZ PAMPLONA NORTE**  
948 30 75 60 | recepcion.pamplonanorte@azzhoteles.com
- 13 \*\*\* AGORRETA**  
948 31 69 00 | info@hotelagorreta.es
- 14 \*\*\* AVENIDA**  
948 24 54 54 | info@avenidahotel.es
- 15 \*\*\* BED4U PAMPLONA**  
948 29 28 08 | pamplona@bed4uhotels.com
- 16 \*\*\* CASA AZCONA**  
948 28 76 62 | reservas@hotelcasaazcona.com
- 17 \*\*\* IRIGUIBEL**  
948 36 11 90 | hoteliriguibel@hoteliriguibel.com
- 18 \*\*\* LEYRE**  
948 22 85 00 | reservas@hotel-leyre.com
- 19 \*\*\* PAMPLONA PLAZA**  
948 13 60 12 | reservas@hotelpamplonaplaza.com
- 20 \*\*\* SANCHO RAMÍREZ**  
948 27 17 12 | reservas@hotelsanchoramirez.com
- 21 \*\*\* EUROPA**  
948 22 18 00 | europa@hreuropa.com
- 22 \*\*\* VILLAVA PAMPLONA**  
948 33 36 76 | recep@hotelvillava.com
- 23 \*\*\* YOLDI**  
948 22 48 00 | yoldi@hotelyoldi.com
- 24 \*\*\* A PAMPLONA**  
948 27 29 75 | info@hotelapamplona.es
- 25 \*\*\* DON CARLOS**  
948 33 00 77 | infohotel@hdoncarlos.com
- 26 \* CASTILLO DE JAVIER**  
948 20 30 40 | info@hotelcastillodejavier.com





# HOTELES TUDELA

Los 4 hoteles que conforman la **Asociación de Hoteles de Tudela** son modernos y funcionales. Alojamientos con todos los servicios para ofrecer estancias de calidad en la capital de **La Ribera de Navarra**.

Ubicados en edificios históricos, en el centro financiero y comercial de Tudela, o en la frontera con el Parque Natural de las Bardenas Reales, los hoteles de Tudela le guiarán a través de una experiencia turística para disfrutar de un rico patrimonio artístico y cultural, un entorno sin igual en Navarra y una gastronomía de sabores y matices, con sus verduras y hortalizas a la cabeza.

Tudela, capital de La Ribera de Navarra y en las orillas del Ebro, es a la vez urbana, industrial y rural; vega, fortaleza, puente, cruce de caminos y culturas; una ciudad privilegiada.

Posee arte románico, gótico, renacentista y barroco, así como un lujo de variedad paisajística (Bardenas Reales, Peñalén, Roscas de Fitero, etc...).

**1 \*\*\*\* AIRE DE BARDENAS**

**2 \*\*\*\* AC CIUDAD DE TUDELA**

**3 \*\*\* SERCOTEL TUDELA BARDENAS**

**4 \*\*\* SANTAMARÍA**

## CONTACTO Y RESERVAS

**Entidad/empresa:** Asociación de Hoteles de Tudela  
**Dirección:** c/ Pedro I, nº 1, 1º - 31007 Pamplona (Navarra)  
**Teléfono:** (+34) 948 268 412  
**Contacto:** José Ignacio Calvo (Secretario General)  
**Mail:** [info@hotelesstudela.com](mailto:info@hotelesstudela.com)  
**Web:** [www.hotelesstudela.com](http://www.hotelesstudela.com)  
**Horario de atención:** Lunes-jueves 08:30-17:00 h.  
Viernes 09:00-15:00 h.



# CAMPINGS NAVARRA

La **Asociación de Campings de Navarra** ha seleccionado los **18 mejores campings de la región** distribuidos a lo largo de todo el territorio navarro, desde la montaña, pasando por tierra Estella hasta La Ribera navarra, formando así una red de alojamientos naturales con todos los servicios y accesos necesarios para poder disfrutar, con amigos, en pareja o en familia, de nuestros espectaculares paisajes, gastronomía y costumbres.

Totalmente equipados con los servicios necesarios, nuestros campings cuentan con espacios especiales para los más pequeños, y para los no tan pequeños, donde pueden desarrollar todas las actividades que deseen en función de su edad para que toda la familia pueda disfrutar.

Cada camping aprovecha al máximo los recursos naturales que ofrece su ubicación, para que ningún visitante se pierda los espectaculares rincones de nuestra geografía navarra y puedan disfrutarlos con la amplia carta de actividades que ofrecen.

## CONTACTO Y RESERVAS

**Entidad/empresa:** Asociación de Campings de Navarra

**Dirección:** c/ Pedro I, nº 1, 1º - 31007 Pamplona (Navarra)

**Teléfono:** (+34) 948 268 412

**Contacto:** José Ignacio Calvo (Secretario General)

**Mail:** [info@campingsnavarra.com](mailto:info@campingsnavarra.com)

**Web:** [www.campingsnavarra.com](http://www.campingsnavarra.com)

## Listado de campings

Acedo

Aralar

Arbizu

Aritzaleku

Ariztigain

Artaza

Bardenas

Baztan

de Olite

El Molino

Etxarri

Ezcaba

Iratxe

Izarpe

Lizarra

Osate

Urbasa

Urrobi





# CICLOTURISMO

## CENTROS DE CICLOTURISMO EN LOS CAMPINGS DE NAVARRA

Nuestros campings, ahora, son **CENTROS DE CICLOTURISMO**. Estos centros de cicloturismo de nuestros campings cuentan con **espacios de reparación** (herramientas recomendadas), **espacios de limpieza** (lavaderos), **garaje para las bicicletas** y **equipamiento** y **alimentación**.

(SERVICIOS GRATUITOS PARA CLIENTES). Es un proyecto realizado por la **Asociación de Campings de Navarra** y el **Gobierno de Navarra**, con el apoyo de **Decathlon** y el **Consortio Turístico de Tierra Estella**.



## CATÁLOGO DE RUTAS CICLOTURISTAS

Disfruta de este amplio catálogo de **rutas cicloturistas** de la mano de nuestros campings de Navarra.

Disponibles para las modalidades **CARRETERA**, **GRAVEL** y **MTB**.

Puedes descargarlas desde las plataformas **WIKILOC**, **KOMOOT**, **STRAVA** y **OUTDOOR ACTIVE**.



- 153 rutas para conocer nuestros campings
- Ruta cicloturista "Vuelta a Navarra"
- Rutas por "Zonas de Navarra"
- Ruta Costa Atlántica y Ruta Peregrinos (Rutas lineales - gravel)
- Quedadas BTT, gymkhanas y talleres de reparación



Asociación de Campings de Navarra  
[www.campingsnavarra.com](http://www.campingsnavarra.com)





## CLUB DE PRODUCTO “NAVARRA EN BICI”

### Las empresas navarras al servicio de los ciclistas que nos visitan

En tan solo 150 kilómetros podrás pasar de bosques y prados pirenaicos a un desierto de aspecto lunar, y eso, no lo puede decir cualquiera. Contamos con miles de kilómetros de rutas señalizadas: 2 EuroVelos, el Camino de Santiago, 5 Vías Verdes, 7 espacios BTT, más de 200 rutas que salen de los campings y 23 centros de acogida para ciclistas.

Además, contamos con un club, el **Club de Producto de Cicloturismo “Navarra en bici”**, que engloba a agencias de viajes de receptivo, empresas de actividades, empresas de alquiler de bicicletas, centros BTT, alojamientos y restaurantes, entre otras, dispuestas a ofrecer al cicloturista los servicios más exclusivos y un impresionante catálogo de rutas en bici para descubrir Navarra.

#### Agencias de viajes (Receptivos)

Activa Experience  
Northern Spain Travel  
Pirineos Punto Bike  
Basque MTB  
Xaraka Natur Bidaiak  
Destino Navarra

#### Actividades

Bidasoako pedalak (Pedales del mundo)  
Activa Experience  
Compañía de Guías de las Bardenas  
Fite Bike  
Destino Navarra  
IratiActive  
Eremua BTT y Trail (Nafar Basoak)  
Pirineos Punto Bike  
Irati E-bike  
Espacio BTT Tierra Estella  
Mugitu Abentura  
Fagoa  
Pirenaica

#### Alojamientos

Camping Acedo  
Camping Aralar  
Camping Aritzaleku  
Camping Aritzigain  
Camping Artaza-Urederra  
Camping El Molino  
Camping Etxarri  
Camping Iratxe  
Camping Urbasa  
Camping Urrobi  
Arantza Hotela

Hotel Mirador de Ulzama  
Balneario de Fitero  
Hotel Luze El Villa  
Hotel Villava  
Hotel Ibis Styles Pamplona Noáin  
Hotel Ayestarán  
Hotel Plazaola  
Hotel Olatzea Landa  
Hotel Villa de Los Arcos  
Hotel Albergue Jakue  
Rural Suite Hotel/apartamentos  
Hotel Rural El Castillo  
Hostal Ezkaurre  
Hostal rural Donamaria'ko Benta  
Hostal rural Casa Nahia  
Hostal rural Hostal Haizea  
Casa rural Ttipaenea  
Casa rural Entheos Rural (Casa rural)  
Casa rural La Cuca  
Casa rural Urandi  
Casa rural La Tahona  
Casa rural Terra Bardenas  
Casa rural Mendiburu  
Casa rural La Bardena Blanca I y II  
Casa rural/Aptmtos Dezerto Bardenas  
Apartamentos Turísticos de Navarra  
Apartamento rural Tresanea  
Hotel + Albergue Non Stop Inn (Irrisarri Land)  
Restaurante Benta Miguel  
Arantza Jatetxea  
Restaurante Balneario de Fitero  
Restaurante Camping Bardenas  
Restaurante Camping Iratxe

Restaurante Hostal Haizea  
Restaurante Hotel Luze El Villa  
Restaurante Hotel Villa de Los Arcos  
Restaurante Amatxi (Hotel Villava)  
Restaurante Irrisarri Land  
Restaurante El Mirador de Ulzama

#### Alquiler de bicicletas

Chiquibike Renting Bardenas  
Cycla Bikes



[www.visitnavarra.es/es/navarra-en-bici](http://www.visitnavarra.es/es/navarra-en-bici)



# RUTAS BTT PARA GRUPOS

## ACTIVA EXPERIENCE

### RUTAS BTT Y ACTIVIDADES PARA GRUPOS

Para los aficionados a la bicicleta de montaña ofrecemos una gran variedad de rutas de BTT de duración y dificultad variable, para conocer el paisaje del sur de Navarra, y por supuesto, recorrer el Parque Natural de las Bardenas Reales, uno de los espacios desérticos más singulares de Europa.

### TESOROS DE LA RIBERA NAVARRA

Una Experiencia en un entorno natural y diferente, disfrutando del paisaje, la bicicleta y porque no, visitando una típica almazara de aceite de oliva o una bodega de vino. Una actividad apta para todas las edades y condiciones físicas, ideal para familias con niños, grupos, amigos o familiares que hagan poco deporte..recorreremos caminos prácticamente llanos, sin dificultad. El punto de partida es nuestro hotel, RuralSuite Hotel Apartamentos, donde además te ofrecemos la posibilidad de alquilar todo tipo de bicicletas: Mountain bike, tándem, bicis infantiles, carro porta- niños, silla bebé e incluso un porta bicicletas para tu coche.

**Tarifas:** a consultar | Válida para todo tipo de niveles | Incluye visita y degustación en almazara o bodega de vino.

### SERVICIO DE GUÍA BTT EN BARDENAS REALES

Recorre el desierto en bicicleta y descubre su historia con un guía BTT.

Si tu grupo de amigos ciclistas se aloja en nuestro hotel, os podemos ofrecer el servicio de guía para acompañaros en cualquiera de las diferentes rutas propuestas.

Descubre un paisaje sorprendente con nuestras rutas BTT hechas a medida para grupos.

Además, para los grupos alojados en nuestro hotel especial para ciclistas, RuralSuite Hotel Apartamentos, ofrecemos servicios de guarda-bicis, taller reparación, zona de lavado de bicis, entrega de tracks, servicio de guía y asesoramiento de rutas

**Tarifas:** a consultar | Nivel Medio-Avanzado | Solo para grupos.



### CONTACTO Y RESERVAS

**Entidad/empresa:** Activa Experience

**Dirección:** Ctra N121C, Tudela-Tarazona, km 7,7, 31520 Cascante

**Teléfono:** (+34) 948 850 448 | (+34) 654 500 512

**Contacto:** Stefania Guinea

**Mail:** info@activaexperience.com

**Web:** www.activaexperience.com

# GASTRONOMÍA



## EVENTOS GASTRONÓMICOS 2025

### Asociación de Hostelería y Turismo de Navarra

La **Asociación de Hostelería y Turismo de Navarra** presenta el **Calendario de Eventos Gastronómicos 2025**, un interesante itinerario de actividades diseñadas para disfrutar de la gastronomía de nuestra tierra, poniendo el foco en la tradición culinaria de nuestra región.

Entre las fechas señaladas, destaca un evento imprescindible: el **25 Aniversario de la Semana del Pincho de Navarra**, que se celebrará **del 21 al 30 de marzo de 2025**. Este importante hito será un auténtico homenaje a un cuarto de siglo de creatividad e innovación en la elaboración de pinchos, convirtiéndose en una cita clave para los amantes de la gastronomía.

La Semana del Pincho es mucho más que un evento gastronómico; es un símbolo de identidad y orgullo para Navarra, que reúne a los mejores profesionales del sector en un ambiente lleno de sabor y tradición.

Esta edición promete ser inolvidable, con actividades especiales y propuestas que harán vibrar a locales y visitantes.

#### CALENDARIO DE EVENTOS 2025

Verduras de Invierno: del 24 de enero al 28 de febrero

1º Concurso de Cafeterías de Especialidad de Navarra: del 13 de enero al 2 de febrero

25 Semana del Pincho de Navarra: del 21 al 30 de marzo

Jornadas de las Verduras de Primavera: del 2 al 31 de mayo

Semana de la Tortilla de Navarra: del 13 al 22 de junio

Semana de la Cazuelica y el vino D.O. Navarra: del 3 al 12 de octubre

Navarider Day: 4 de octubre

Vermut musical: noviembre (4 fines de semana)

**ASOCIACIÓN  
HOSTELERÍA  
Y TURISMO**

N A V A R R A

[www.hostelerianavarra.com](http://www.hostelerianavarra.com)  
[www.navarragastronomia.com](http://www.navarragastronomia.com)





## VISIT GASTROH! (Navarra | Pays Basque | Béarn) - [www.visitgastroh.com](http://www.visitgastroh.com)

### Come, duerme, compra y disfruta de un gran destino

La creación del destino único VISIT GastrOH! (Navarra, Pays Basque y Béarn) acoge a casi medio centenar de Denominaciones de Origen e Indicaciones Geográficas Protegidas, a cerca de 200 establecimientos de restauración con distinción (Estrellas Michelin, Soles Repsol y Maîtres Restaurateur) y más de un millar de actividades y eventos gastronómicos que garantizan en este nuevo destino una experiencia realmente auténtica y singular para el visitante que viene con ganas de conocer y disfrutar la gastronomía. Asimismo, el proyecto acoge diferentes rutas de turismo gastronómico y un amplio catálogo de experiencias que permiten al viajero seleccionar aquellas propuestas más acordes a sus intereses y necesidades. Al mismo tiempo, representa a un amplio escaparate productores agroalimentarios del territorio común.



## RUTA GUIADA DE PINCHOS EN TUDELA ACTIVA EXPERIENCE

Tras tu visita en Bardenas Reales y La Ribera de Navarra, recupera fuerzas degustando Tudela. Esta tierra es conocida por sus pinchos. Porque "ir de pinchos" es algo más que tomar un aperitivo, es un rito gastronómico en un ambiente relajado y de buen humor que se convierte en un acto social. Añade a esto una esmerada selección de la gastronomía navarra y un buen vino o cerveza al gusto. Cada sitio tiene su especialidad.

Os proponemos un recorrido guiado por el casco viejo de Tudela en el que se mezcla la historia y la gastronomía, degustando una cuidada selección de los mejores pinchos del lugar y acompañado de un buen vino D.O Navarra.

**Precio por persona:** 45 €

**Mínimo 4 personas**

**Duración aproximada:** 2 horas

### CONTACTO Y RESERVAS

**Entidad/empresa:** Activa Experience

**Dirección:** Ctra N121C, Tudela-Tarazona, km 7,7, 31520 Cascante | **Teléfono:** (+34) 948 850 448 | (+34) 654 500 512

**Contacto:** Stefania Guinea | **Mail:** [info@activaexperience.com](mailto:info@activaexperience.com) | **Web:** [www.activaexperience.com](http://www.activaexperience.com)



## PINCHOS 4U HOTEL BED4U PAMPLONA

La oferta incluye:

\* Alojamiento en habitación doble | \* Desayuno buffet con zumo de naranja natural | \* Detalle de bienvenida en la habitación | \* WIFI + GYM + SAUNA + PARKING GRATIS | \* Selección de pintxos navarricos en el Restaurante Ñam (ubicado en Paseo Sarasate de Pamplona) | \* 10% Descuento en restauración en el Restaurante Ñam | \* Obsequio del hotel: visita a las Bodegas de Olite con pequeña cata | \* Check-in desde las 10:00 y Late Check-out hasta las 15:00 horas (sujeto a disponibilidad del hotel)

**Desde 69 €/noche (IVA incluido)**

**5% de descuento** utilizando el código DESCUENTOWEB durante el proceso de reserva.

Oferta válida todos los días de la semana., excepto en San Fermín del 5 al 14 de julio y Semana Santa.

### CONTACTO Y RESERVAS

**Entidad/empresa:** Hotel Bed4U Pamplona

**Dirección:** Av. de Zaragoza, Km. 3, 31192 Pamplona | **Teléfono:** (+34) 948 292 808

**Mail:** [pamplona@bed4uhotels.com](mailto:pamplona@bed4uhotels.com) | **Web:** [www.bed4uhotels.com](http://www.bed4uhotels.com)





## VISITA GUIADA A LA BODEGA Y CATA Bodegas Irache

### BODEGA HISTÓRICA

Una de las bodegas más antiguas de Navarra, que sirvió de alimento y cura para los peregrinos del Camino de Santiago, estos caldos de nuestra tierra eran servidos en los banquetes de la familia real de Navarra y se exportaban a Francia y Portugal. Hoy en día trabaja la tierra de forma que se resalten las cualidades especiales de Tierras de Estella, para así obtener vinos potentes y frescos, con un carácter particular de esta maravillosa zona de Navarra.

### ENOTURISMO

- \* Visita a la Fuente del Vino
  - \* Visita guiada a Bodega (1:30 horas de duración)
  - \* Cata de 3 vinos D.O. Navarra
  - \* Aperitivo de jamón y quesos navarros
- De lunes a viernes. Previa cita telefónica

**Precio:** 16 € (IVA Incluido)

### CONTACTO Y RESERVAS

**Entidad/empresa:** Bodegas Irache

**Teléfono:** (+34) 948 551 932

**Contacto:** Conchi Roig (Enoturismo) | **Web:** [www.irache.com](http://www.irache.com)



## VISITA A BODEGA, SALA DE LOS AROMAS Y CATA Bodegas Marco Real

Visita las Bodegas Marco Real en Olite, una de las bodegas más emblemáticas del vino navarro, con gran reconocimiento por la D.O. Navarra en los últimos años.

Contamos con una oferta enoturística única, ya que disponemos de la sala de los aromas más grande de España. Se trata de un espacio didáctico ideal para poner a prueba sus sentidos y descubrir los 46 aromas del vino que tenemos enfrascados el interior de la bodega.

Los vinos de Marco Real llevan el sello y la garantía de calidad de todo el equipo de la bodega y en especial del reconocido enólogo Kepa Sagastizabal.

**VISITA A BODEGA, SALA DE LOS AROMAS + CATA DE 3 VINOS:** 18€

**VISITA A BODEGA, SALA DE LOS AROMAS + CATA DE 5 VINOS + TABLA DE EMBUTIDOS:** 25€

### CONTACTO Y RESERVAS

**Entidad/empresa:** Bodegas Marco Real

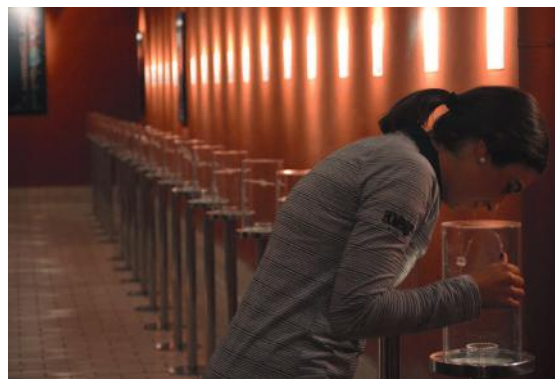
**Dirección:** Ctra. Rúa Romana 81, Km. 38 - Olite

**Teléfono:** (+34) 661 598 840 | (+34) 948 712 193

**Contacto:** Tania Pérez (Enoturismo)

**Mail:** [tperez@grupolanavarra.com](mailto:tperez@grupolanavarra.com)

**Web:** [www.bodegasmarcoreal.com](http://www.bodegasmarcoreal.com)





## VINO Y ARTE

### Bodega Otazu

Otazu es una propiedad familiar ubicada en el norte de España, dedicada al vino, con más de 150 obras de arte contemporáneo integradas en sus espacios. Favorecida por un microclima único, cuenta con su propia denominación de origen protegida, D.O.P. Pago de Otazu.

Todos sus vinos se elaboran con uvas de las variedades Cabernet Sauvignon, Merlot y Chardonnay, capaces de expresar la particularidad de la geografía de sus 93 hectáreas de viñedo.

Siglos de tradición vitivinícola, reflejada en un Señorío del siglo XII y una bodega centenaria de 1840, inspiraron a una familia y un equipo comprometidos con la elaboración de vinos de gran calidad en un entorno donde el vino y el arte se fusionan en perfecta armonía.

Otazu fue reconocida como 'Mejor Bodega Abierta al Turismo' en los V Premios de Enoturismo 'Ruta del Vino de España', premio otorgado en 2020 por la Asociación Española de Ciudades del Vino (ACEVIN) "por ser una bodega que sitúa el mundo del vino al mismo nivel cultural que las grandes obras de arte contemporáneo y plasmar, de manera rotunda, la unión del vino con la historia, la naturaleza y el arte".

Asimismo, también fue galardonada con el Premio 'A' al Coleccionismo' en 2020 por la Fundación ARCO donde se reconoció la labor de la Fundación Otazu en la conservación y difusión del arte contemporáneo en la Bodega.

El concepto de enoturismo en Otazu contiene una fusión de arte y vino que se puede disfrutar a través de visitas guiadas, catas maridadas, comidas o eventos personalizados como bodas o reuniones de empresas.



## LA BODEGA: VISITA SEÑORÍO DE OTAZU

### Bodega Otazu

Un recorrido por los más de setecientos años de la historia de Otazu, el fruto de nuestras tierras como hilo conductor de una tradición que nos lleva desde la elaboración de vinos para los reyes durante la Edad Media hasta el arte contemporáneo más vanguardista.

**Horario:** visitas de lunes a domingo. Imprescindible reservar a través de la página web.

**Precio:** 59,95€

**Idiomas:** español, inglés y francés.

Esta experiencia incluye la visita a:

- El Señorío de Otazu, con sus edificios del S.XII y obras de arte monumentales.
- La Bodega del S. XIX convertida en Museo del Vino y galería de arte.
- Las nuevas zonas de elaboración subterráneas, sala de barricas y botellero.
- Más de 150 obras de arte contemporáneo.
- Cata maridada: Cata de tres de nuestros vinos maridados con un pincho.



#### CONTACTO Y RESERVAS

**Entidad/empresa:** Bodega Otazu

**Dirección:** Señorío de Otazu S/N 31174, Otazu

**Teléfono:** (+34) 948 329 200

**Contacto:** Iker Andrés

**Mail:** info@otazu.com

**Web:** www.otazu.com

# MIL AÑOS DE MISTERIO

## Arínzano

Desde hace casi 1000 años, Arínzano cultiva el misterio del Tiempo y la Naturaleza.

Situada en un valle incomparable, magnificado por sus microclimas, la piedra, la tierra y el agua dan lugar a un terruño excepcional propicio a la expresión singular de tres grandes variedades de vino. La finca ha sido sucesivamente propiedad de monjes, señores y familias vitivinícolas, pero siempre ha tenido una vocación ligada al vino. Hoy, en el centro de este magnífico valle atravesado por el río Ega y el viento Cierzo, Arínzano revela vinos que conservan la fuerza y la gracia del Tiempo y la Tierra.

El camino que conduce a Arínzano es como la primera página de una historia milenaria que conserva, aún hoy, todo su misterio. El camino serpentea entre hileras de viñedos, encinas y olivares antes de llegar a la bodega, al final de un puente tan estrecho que el visitante no tiene más remedio que reducir la velocidad al cruzar el río Ega.

El tiempo ha obrado su magia en estas tierras ricas y diversas y les ha permitido convertirse en los terruños únicos que son hoy.

La Torre de Armería, La Casona y La Iglesia son los testigos silenciosos de esta misteriosa transformación. Siempre es el tiempo el que orquesta la alquimia secreta entre la uva que vive y respira, la madera y la botella.

El tiempo se detiene en la degustación de los vinos. El silencio nos permite apreciar mejor esta emoción espiritual y física, el momento fugaz durante el cual podemos captar plenamente la gracia de la eternidad. Como sucede cuando vemos por primera vez esta finca excepcional, la degustación de sus vinos aumenta nuestra sensibilidad hacia el misterio y la magia que se esconden aquí, pero sin llegar a revelar por completo sus secretos.

El tiempo le pertenece, es a la vez su producto y su amo.



### VISITA EL MISTERIO

En esta visita podrá adentrarse en los fascinantes secretos encerrados en Arínzano desde 1055.

La experiencia incluye:

- Visita al viñedo en 4x4
- Visita a bodega y edificios históricos
- Cata de 3 vinos de Arínzano en armonía con 3 tapas premium o tabla de quesos y embutidos.

**Duración:** 2 horas

**Precio:** 60€ por persona

**Nota:** para grupos de +8 personas, se ofrece una visita al viñedo andando por 40€ por persona.



### VISITA EL MISTERIO + CATA DE GAMA COMPLETA

Sumérgete en la experiencia El Misterio con una cata de 7 vinos.

Explora en profundidad las cuatro variedades cultivadas en Arínzano a través de nuestro variado porfolio, ofreciendo una perspectiva única de sus expresiones.

**Duración:** 2 horas

**Precio:** 90€ por persona

**Nota:** mínimo 4 personas.



### VISITA EL MISTERIO + CATA DE CHARDONNAY LAB

Vive la experiencia El Misterio con una cata de 3 vinos seleccionados de nuestro portafolio, acompañados de 2 vinos de nuestro Chardonnay Lab. Este innovador proyecto, liderado por nuestro enólogo José Manuel Rodríguez durante los últimos 3 años, ha explorado más de 30 materiales, realizando microvinificaciones en cada uno. Descubre los fascinantes resultados de esta línea de investigación que revela el comportamiento de nuestra chardonnay.

**Duración:** 2 horas

**Precio:** 90€ por persona

**Nota:** mínimo 4 personas.

### CONTACTO Y RESERVAS

**Entidad/empresa:** Arínzano

**Dirección:** Ctra. Tafalla NA-132, Km. 3,1 - 31264 Aberin

**Teléfono:** (+34) 649 710 067

**Mail:** lena@arinzano.com

**Web:** www.arinzano.com



# BODEGA, HOTEL Y RESTAURANTE

## Bodegas Pago de Cirsus

### LA BODEGA

Ubicada en el Municipio de Ablitas, en el extremo sur de la Comunidad foral de Navarra, España; a una altitud de 395 metros sobre el nivel del mar, La Finca Bolandín posee 200 hectáreas totales donde se encuentra el Viñedo, la Bodega, el Hotel y el Restaurante. Bodega Pago de Cirsus cultiva sus uvas y embotella todos los vinos en la propiedad donde El Río Ebro, El Cierzo y El Moncayo aportan valores únicos. El terreno, el microclima, las variedades, el método de elaboración y la crianza convergen en un carácter y una personalidad especial reflejada en cada botella

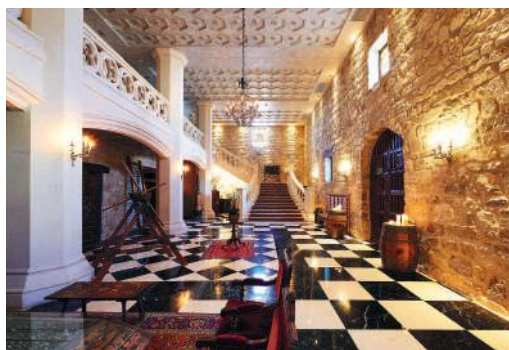
### EL RESTAURANTE

Entre viñedos y vistas espectaculares disfrute de una propuesta honesta, de platos tradicionales renovados, mayormente elaborados con productos ecológicos y de proximidad, una cocina de mercado, innovadora, que conserva los sabores típicos de nuestra tierra donde el ingrediente principal es el producto de temporada.

### EL HOTEL

Rodeado de viñedos, olivos y hermosas vistas a la Sierra del Moncayo nuestro Hotel Boutique de 12 exclusivas habitaciones es un destino para disfrutar de experiencias en torno al vino, gastronomía, naturaleza y aire puro. Con opciones de alojamiento para todos los gustos.

### LA FINCA BOLANDÍN



# EXPERIENCIAS GASTROENOLÓGICAS

## Bodegas Pago de Cirsus

### NUESTRAS EXPERIENCIAS GASTROENOLÓGICAS

Entre viñedos y vistas espectaculares disfrute de una propuesta honesta, de platos tradicionales renovados, mayormente elaborados con productos ecológicos y de proximidad. Una cocina de mercado, innovadora, que conserva los sabores típicos de nuestra tierra donde el ingrediente principal es el producto de temporada. Todo cuidadosamente maridado con los vinos de la Bodega. Pedro Larumbe, director gastronómico de nuestro restaurante y su talentoso equipo, son los encargados de la confección de menús, supervisión de banquetes y eventos, así como la carta de diario.

**Menú Sensaciones:** 62€ | **Menú Sabores:** 75€

**Menú Sentidos:** 95€ | **Desayuno:** 25€



# AÑADE

# UNA NOCHE DE ENSUEÑO

## Bodegas Pago de Cirsus

### PARA AMANTES DEL VINO

Para los amantes del vino hemos diseñado esta experiencia que acompaña el alojamiento en nuestro hotel, con una Visita a nuestra bodega y sala de barricas, descubriendo los Vinos de Pago.

Conoce nuestra historia y filosofía, a través de una visita guiada de 60 minutos aproximados. Finalizamos la experiencia con la cata de 3 nuestros vinos.

Esta promoción incluye:

Alojamiento, Botella de vino, Desayuno continental, Cena en nuestro restaurante Gourmet, Visita a nuestra Bodega Pago de Cirsus y sala de Barricas, Cata comentada de 3 vinos, Aperitivo, Uso de bicicletas para recorrer los alrededores de la finca

### ALOJAMIENTOS + VISITAS + CATAS

\* Habitación Superior + Cata + Visita Bodega: 395€

\* Habitación Junior Suite + Visita + Cata: 435€

\* Habitación Suite Ejecutiva + Visita + Cata: 492€



### CONTACTO Y RESERVAS

**Entidad/empresa:** Bodega Pago de Cirsus

**Dirección:** Ctra. de Ablitas a Ribaforada, km 5, 31523, Ablitas

**Teléfono bodega:** (+34) 948 386 427

**Teléfono hotel:** (+34) 948 386 426

**Web:** [www.pagodecirsus.com](http://www.pagodecirsus.com)

## VISITAS CULTURALES

### Reyna de Copas Vinoteca

#### Paseo Real 0'0

Visita guiada al Palacio + visita guiada por el casco histórico + subida a la Torre del Chapitel con panorámica de Olite y vistas del Palacio Real desde enfrente.

**Duración:** 90 min. aprox. | **Precio:** 15€/persona

#### Paseo Real Gran Reserva

Visita guiada al Palacio + degustación de un vino con visita guiada por el casco histórico "copa de vino en mano" + segunda degustación con producto gourmet + subida a la Torre del Chapitel con panorámica de Olite y vistas del Palacio Real desde enfrente.

**Duración:** 120 min. aprox. | **Precio:** 24,50€/persona.

#### Paseo Rosado

Empezamos con una degustación de un rosado en la vinoteca, y copa de vino en mano (o colgada del cuello), nos vamos a enseñar algunos enclaves del casco histórico de Olite. A continuación volvemos a la vinoteca y terminamos haciendo degustación de otro vino con producto gourmet.

**Duración:** 1h45 min. | **Precio:** 20€/persona.



## CATAS

### Reyna de Copas Vinoteca

#### Cata "Más allá del Muro entre vinos"

Nos quedamos en la vinoteca y hacemos la degustación de 4 vinos de la zona con producto gourmet y la historia del lugar (situación histórica de la muralla, torre romana, Casa de Godofre, hijo bastardo...).

**Duración:** 1h15min de cata | **Precio:** 25€/persona.

#### Cata "Más allá del Muro entre vermouth"

Nos quedamos en la vinoteca y hacemos la degustación de 4 vermouths con producto gourmet y la historia del lugar (situación histórica de la muralla, torre romana, Casa de Godofre, hijo bastardo...).

**Duración:** 1h15min de cata | **Precio:** 25€/persona.

#### Cata "Más allá del Muro entre vinos y quesos"

Maridaje guiado de 6 vinos con 6 quesos en los que pondremos a prueba nuestros sentidos, pues no hay una manera más clásica de que "te la den con queso".

**Precio:** 42€ | **Duración:** 1h30min aprox.

#### Cata "Extramuros"

Cruzamos la muralla (vamos a tu espacio) para dar a conocer de primera mano los vinos de Navarra. ¿La cantidad de vinos? La eliges tú, nuestro "show" es de aproximadamente 1 hora en la que te contamos de lo que se esconde detrás de cada botella, hacemos que entiendas el vino, te guste y además sepas quién lo ha hecho y por qué.

El precio y la duración de esta experiencia se adapta al tiempo y cantidad de vinos. Experiencia cuyo coste básico es de 180€/hora + vinos (desde 6€/bot hasta lo que quieras de precio por botella, teniendo en cuenta que por botella sacaremos unas 7 copas) + kilometraje (0,34€/km) + desplazamiento (35€/hora). Si nos pasamos de la hora, el coste son 45€/30min.



## TALLERES CREATIVOS

### Reyna de Copas Vinoteca

**Taller Pendientes & Vino (KOS):** cata de vinos + producto gourmet mientras asistes a la elaboración de tus propios pendientes de cerámica.

**Precio:** 49€/persona.

**Brindis con arte:** cata de Vinos + producto gourmet mientras se pinta un cuadro de acuarelas.

**Precio:** 25€ pax. Máximo 15 pax.

**Etiqueta tu Vino:** cata de 3 vinos + producto gourmet mientras elaboras la etiqueta para uno de ellos, que luego te puedes llevar a casa.

**Precio:** 35€/persona.

Los precios indicados son cuando la experiencia es en castellano o euskera. Para hacerla en inglés o francés, se suman 5€ iva incluido por persona. Para incluir una copa de vino más en una experiencia, se suman 3€ por persona y por copa de vino. Todas las experiencias son bajo reserva previa.

#### CONTACTO Y RESERVAS

**Entidad/empresa:** Reyna de Copas Olite  
**Dirección:** Plaza Carlos III El Noble, 3 Bajo, 31390 (Olite)  
**Teléfono:** (+34) 655 094 054  
**Mail:** info@reynadecopasolite.com  
**Web:** www.reynadecopasolite.com



## EN BUGGY POR LOS VIÑEDOS

### Activa Experience

Ruta en buggy entre los viñedos de Cascante con paradas interpretativas en compañía de personal técnico de la bodega.

Partiendo desde la bodega con nuestros buggies 6 plazas o en nuestros 4x4, recorreremos los campos donde se vendimian las uvas para estos vinos tan característicos de la zona.

Se realizará una cata en ruta de un vino de la bodega.

Regresando a la misma, se hará la visita a la bodega y posteriormente una degustación para apreciar las diferentes cualidades y rasgos de estos diversos vinos y repasar lo aprendido en ruta.

**Fechas y horario:** consultar

**Duración:** 2 horas

**Precios:**

· Ruta en buggy, cata, visita bodega y degustación: 55€ por persona

· Ruta en 4x4, cata, visita bodega y degustación: 40€ por persona

Consultar precios para grupos.

#### CONTACTO Y RESERVAS

**Entidad/empresa:** Activa Experience

**Dirección:** Ctra N121C, Tudela-Tarazona, km 7,7, 31520 Cascante

**Teléfono:** (+34) 948 850 448 | (+34) 654 500 512

**Contacto:** Stefania Guinea

**Mail:** info@activaexperience.com

**Web:** www.activaexperience.com



## CATA GUIADA DE VINOS D.O. NAVARRA

### Y MENÚ MARIDAJE

#### Restaurante Hotel Don Carlos

**CATA GUIADA DE VINOS D.O. NAVARRA DIRIGIDA POR UN SUMILLER PROFESIONAL**

Conoce los mejores vinos de nuestra tierra en una cata dirigida por un sumiller especializado y disfruta de la gastronomía navarra con la degustación de un Menú Maridaje.

\* Cinco vinos D.O. Navarra:

Blanco | Rosado | Tinto crianza | Tinto reserva | Dulce

Precio: consultar

#### MENÚ MARIDAJE

· Aperitivo

· Entrante a elegir con su maridaje

· Segundo a elegir con su maridaje

· Postre a elegir con su maridaje

· Pan, agua y café incluidos

Precio: consultar

#### CONTACTO Y RESERVAS

**Entidad/empresa:** Restaurante Hotel Don Carlos

**Dirección:** c/ Dorraburu 1, 31620, Huarte

**Teléfono:** (+34) 948 330 077

**Mail:** eventos@hdoncarlos.com

**Web:** www.hdoncarlos.com



# OLEOTURISMO



## OLIVICULTOR Y CATADOR POR UN DÍA Artajo

Una experiencia en la que conocerás de primera mano el cultivo del olivo dando un agradable paseo por nuestro olivar, así como el proceso de elaboración de aceite de oliva virgen extra visitando nuestro molino, bodega y sala de envasado. La actividad continúa con la cata y degustación de la mejor selección de nuestros AOVEs ecológicos de las variedades 'Artajo 10', en una espectacular sala con vistas al olivar. De manera opcional, podrás disfrutar de un maridaje de nuestros AOVEs con los productos de nuestro OLI.BAR, tienda con degustación. La visita incluye 2 botellas de Artajo 10 en 100 ml por persona.

### PROGRAMA

1. Visita al Olivar (30 min.) | 2. Visita al Molino en temporada de elaboración (octubre y noviembre) (10 min.) | 3. Audiovisual del proceso de elaboración (10 min.) | 4. Visita a la bodega y sala de envasado (10 min.) | 5. Cata de aoves y degustación de nuestra gama Artajo 10 con pan recién hecho (30 min.) | 6. Maridaje de AOVE con los productos de nuestra tienda 'OLI.BAR' (actividad opcional). (30 min.)

**Público:** parejas, familias con niños, viajero independiente y grupos de amigos.

**Duración:** 1:30-2:00 horas

**Idioma:** español

**Horario:** 11:00 h. Sábados (todo el año, excepto julio y agosto)

**Precio:** Adultos (>14 años): 16€ | Niños de 8 a 14: 4 €\* | Menores de 8 años: Gratuito\* (\* los menores de 14 también disfrutaban de la cata. No incluye las botellas.)

**Recomendaciones:** Llevar calzado cómodo para el campo, así como elementos de protección solar gorra, gorro, en días de calor y prever el uso de paraguas en días lluviosos.

## PICNIC ENTRE OLIVOS MARIDAJE AOVE EN LA NATURALEZA Artajo

Una experiencia en la que disfrutar del entorno de la finca y pasar un rato al aire libre maridando AOVE Artajo con los productos de nuestro OLI.BAR, tienda con degustación. A tu llegada te entregaremos nuestra cesta de picnic, donde encontrarás un pan 'nature' recién horneado, una botella de Artajo 10 en 100 ml por adulto, una tostadora y toda la vajilla necesaria (vidrio y porcelana). Opcionalmente antes del picnic entre olivos, a las 11:00 puedes añadir la visita guiada "Olivicultor por un día"; donde conocerás de primera mano el cultivo del olivo, con agradable paseo por nuestro olivar y el proceso de elaboración de aceite de oliva virgen extra visitando nuestro molino, bodega y sala de envasado.

### PROGRAMA

1. Visita al Olivar OPCIONAL (30 min.) | 2. Visita al Molino en temporada de elaboración (Octubre y Noviembre) OPCIONAL (10 min.) | 3. Audiovisual del proceso de elaboración OPCIONAL (10 min.) | 4. Entrega Cesta Picnic y explicación del funcionamiento (10 min.) | 5. Completa tu Picnic con los productos de nuestra carta en la tienda degustación (10 min.) | 6. Disfruta de tu picnic a la carta y entrega la cesta en la tienda al finalizar (13:30) (90 min.)

**Público:** parejas, familias con niños, viajero independiente y grupos de amigos.

**Duración:** 1:30-2:00 horas

**Idioma:** español

**Horario:** desde las 11:00 a las 13:30 de lunes a sábado. (sábados de julio y agosto cerrado)

**Precio:** Adultos (>14 años): PICNIC 6 € | Jóvenes de 8 a 14: 2 € | Menores de 8 años: Gratuito | VISITA GUIADA OPCIONAL A LAS 11:00 (Sólo sábados)

**Recomendaciones:** Llevar calzado cómodo para el campo, así como elementos de protección solar gorra, gorro, en días de calor y prever el uso de paraguas en días lluviosos.

### CONTACTO Y RESERVAS

**Entidad/empresa:** Artajo

**Dirección:** Finca Los Llanos, Autovía A-68, Km 102, 31512 Fontellas (Navarra)

**Teléfono:** (+34) 948 386 225

**Web:** [www.artajo.es](http://www.artajo.es)



# OLI-BAR TIENDA DEGUSTACIÓN

## VISÍTANOS DE LUNES A VIERNES: VISITA EXPRESS

### Artajo

Experiencias gastronómicas en la tienda degustación de la almazara, con una visita 'Express', donde conocer un poco mejor el mundo del Aceite de Oliva Virgen Extra y cómo se elaboran nuestros productos, visitando . Podrás disfrutar de un maridaje de las variedades Artajo 10 con pan, aceite y otros productos seleccionados.

#### EXPERIENCIAS A LA CARTA

Visita Express con Degustación: 6 variedades Artajo con pan campero y almendras. 5 €/adulto y 2 € (joven de 8 a 14)

#### COMPLEMENTOS OPCIONALES A LA DEGUSTACIÓN DE LA VISITA EXPRESS

Desayuno Molinero: Añade un café y un zumo ecológico. + 4 €/adulto + 2 € (joven de 8 a 14)

Brunch Navarro: Añade bonito del norte en Aceite Artajo, paleta Maskarada, cuña Idiazabal Kortarikio. 18 €/persona mínimo para 2 px

Brunch Bellota: Añade bonito del norte en Aceite Artajo, Jamón Ibérico Bellota Carrasco, cuña Idiazabal Kortarikio. 25 €/persona mínimo para 2 px

SUPLEMENTO MESA EXTERIOR: 2 €/persona

**Público:** parejas, familias con niños, viajero independiente y grupos de amigos.

**Duración:** 1:30-2:00 horas

**Idioma:** español

**Horario:** 9:30 / 11:30 / 16:00 IN ENGLISH FROM M TO F (10:00 Saturdays)

10:00 / 12:00 / 16:30 EN FRANÇAIS DU L AU V (10h30 Samedis)

10:30 / 12:30 / 17:00 EN ESPAÑOL

DE LUNES A VIERNES

**Precio:** Adultos (>14 años): PICNIC 6 € | Jóvenes de 8 a 14: 2 € | Menores de 8 años: Gratuito | VISITA GUIADA OPCIONAL A LAS 11:00 (Sólo sábados). Si vas a venir en grupo, necesaria reserva. Consulta nuestra Carta de Picnic para personalizar tu experiencia.

#### CONTACTO Y RESERVAS

**Entidad/empresa:** Artajo

**Dirección:** Finca Los Llanos, Autovía A-68, Km 102, 31512 Fontellas (Navarra)

**Teléfono:** (+34) 948 386 225

**Web:** [www.artajo.es](http://www.artajo.es)

# VISITA PRIVADA AL OLIVAR Y CATA MARIDAJE

## CON EXPERTOS

### Artajo

Una experiencia en la que conocerás de primera mano el cultivo del olivo dando un agradable paseo por nuestro olivar, así como el proceso de elaboración de aceite de oliva virgen extra visitando nuestro molino, bodega y sala de envasado. La actividad continúa con la cata y degustación de la mejor selección de nuestros AOVEs ecológicos de las variedades 'Artajo 10' y un aperitivo de cortesía, en una espectacular sala con vistas al olivar. De manera opcional, podrás disfrutar de un maridaje de nuestros AOVEs con los productos de la arta de OLI-BAR, tienda con degustación. La visita incluye 2 botellas de Artajo 10 en 100 ml por persona y un recuerdo Artajo.

#### PROGRAMA

1. Visita al Olivar (30 min.) | 2. Visita al Molino en temporada de elaboración (octubre y noviembre) | 3. Audiovisual del proceso de elaboración (10 min.) | 4. Visita a la bodega y sala de envasado (10 min.) | 5. Cata de AOVES y degustación de nuestra gama Artajo 10 con pan y aperitivo. (30 min.) | 6. Maridaje de AOVE con los productos de nuestra tienda 'OLI.BAR' (actividad opcional) (30 min.).

**Público:** parejas, familias con niños, viajero independiente y grupos de amigos.

**Duración:** 1:30-2:00 horas

**Idioma:** español, inglés y francés

**Horario:** 11:00 de Lunes a Viernes (todo el año excepto frstivos)

**Precio:** Adultos (>14 años) 2 - 3 personas: 60€/p | 4 - 7 personas: 50€/p | 8 -12 personas: 45€/p | 13 - 15 personas: 42€/p |

16 - 30 personas: 40€/p | Jóvenes de 10 a 14: 10 € \* | Menores de 10: Gratis \* | \*Los menores de 14 también disfrutan de la cata.

No incluye las botellas.

**Recomendaciones:** llevar calzado cómodo para el campo, así como elementos de protección solar gorra, gorro, en días de calor y prever el uso de paraguas en días lluviosos.



# CULTURA Y ESPECTÁCULOS



## ESPECTÁCULOS PAMPLONA

### Asociación de Hostelería y Turismo de Navarra

Actualizamos y ofrecemos información de los mejores espectáculos de Pamplona; toda la agenda que ofrecen los teatros, palacio de congresos, centros de eventos, museos, etc... de Pamplona, para que pueda organizar un viaje perfecto con los mejores espectáculos y para todas las edades; nuestras mejores infraestructuras al servicio del arte, la cultura y el espectáculo.

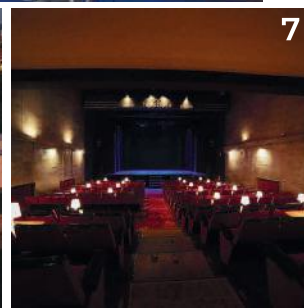
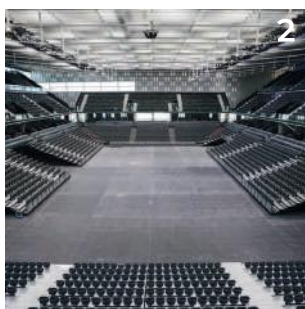
Considera visitar nuestro portal oficial: [www.espectaculospamplona.com](http://www.espectaculospamplona.com)

#### TODOS LOS CENTROS EN TORNO A LA CULTURA Y LOS ESPECTÁCULOS

1. Baluarte (Palacio de Congresos y Auditorio de Navarra)(NICDO): [baluarte.com](http://baluarte.com)
2. Navarra Arena (Pabellón multisusos)(NICDO): [navarraarena.com](http://navarraarena.com)
3. Planetario de Pamplona (NICDO): [pamplonetario.org](http://pamplonetario.org)
4. Teatro Gayarre: [teatrogayarre.com](http://teatrogayarre.com)
5. Zentral (Sala polivalente y multidisciplinar): [zentralpamplona.com](http://zentralpamplona.com)
6. Museo Universidad (Universidad de Navarra): [museo.unav.edu](http://museo.unav.edu)
7. Escuela Navarra de Teatro (Entnae): [laescueladeteatro.com](http://laescueladeteatro.com)
8. Auditorio de Barañain: [auditoriobarain.com](http://auditoriobarain.com)

#### CONTACTO Y RESERVAS

**Entidad/empresa:** Asociación de Hostelería y Turismo de Navarra  
**Dirección:** c/ Pedro I, nº 1, 1º - 31007 Pamplona  
**Teléfono:** (+34) 948 268 412  
**Web:** [www.espectaculospamplona.com](http://www.espectaculospamplona.com)





# VISITA A LA PLAZA DE TOROS DE PAMPLONA

## Vast (Valor añadido en servicios y turismo)

Seguro que tienes grabada en tu retina esa imagen mañanera de la plaza de toros de Pamplona teñida de blanco y rojo esperando la llegada del encierro de San Fermín. Podrás dejarte llevar por esas emociones en un vídeo inmersivo del encierro, descubrir la arquitectura laberíntica de los corrales, conocer la vida del toro en la dehesa a través de una proyección en las cuerdas, resguardarte del bullicio en la capilla como hacen los toreros o sentir la monumentalidad de la plaza desde el ruedo.

Una visita a un lugar icónico de Pamplona que no te puedes perder.

Visitas en varios idiomas y distintos horarios.

Espacio adaptado para personas en silla de ruedas y para carritos de niños.

Pet friendly.

**Precio:** consultar



### CONTACTO Y RESERVAS

**Entidad/empresa:** Vast (Servicios y Turismo) | **Dirección:** C. Paulino Caballero, 52, 1º oficina 18, 31004 Pamplona

**Teléfono:** (+34) 948 241 374 | (+34) 610 712 064 | **Web:** [www.grupovast.es](http://www.grupovast.es)

# HISTORIA, NATURALEZA Y GASTRONOMÍA

## NAVARRA DE LA MANO DE VIAJES NAVARSOL

### Viajes Navarsol

#### OTRA MANERA DE CONOCER EL PIRINEO NAVARRO

Express Pirineo Navarro

Rutas de valles verdes, nobles caseríos de piedra rosada y grandes balconadas, pueblos encantados con sus cuevas y brujas, clima suave de molinos, tierra de hidalgos, palacios, contrabandistas y zacadores que conviven con arquitecturas Belle Epoque.

Visita de 4 días.

**Precio y condiciones:** consultar

#### PAMPLONA: HISTORIA, FIESTA Y GASTRONOMÍA TODO EL AÑO

Recogida, almuerzo, visita a Pamplona, Museo de Navarra, Catedral de Pamplona, pinchos...

**Precio y condiciones:** consultar

#### NAVARRA, DE CINE

Itinerario de 6 días con salida y llegada a Pamplona y recorriendo Bayona, Biarritz, Elizondo, Roncesvalles, Saint Jean de Pied de Port, Zugarramurdi, Ainhua, Hendaya y Bera de Bidasoa.

**Precio y condiciones:** consultar



### CONTACTO Y RESERVAS

**Entidad/empresa:** Viajes Navarsol (Agencia de viajes)

**Dirección:** Avenida Sancho El Fuerte 8, 31007, Pamplona

**Teléfono:** (+34) 948 198 758

**Mail:** [info@navarsol.com](mailto:info@navarsol.com)

**Web:** [www.navarsol.com](http://www.navarsol.com)

# SAN FERMÍN



## SAN FERMÍN TOURS

### Novotur Guías Turísticos

#### DESCUBRIR PAMPLONA EN SAN FERMÍN

Cuando llegas a Pamplona por San Fermín la primera vez, parece que esto es algo bastante caótico. Miles de personas todas vestidas igual, de blanco y rojo. Bandas de música tocando en cada esquina de la ciudad. Gigantes y cabezudos bailando por la calle. Puede ser algo "un poco" estresante. En nuestro equipo, somos todos guías locales de Pamplona y estamos enamorados de nuestra ciudad. Queremos que cuando nuestros clientes se marchen de la ciudad lo hagan con la confianza de que han disfrutado al máximo de la fiesta. En esta visita, aprenderemos sobre la historia de la ciudad. Desde sus orígenes Romanos, hasta su esplendor en la edad media. Pasearemos por sus estrechas calles para descubrir alguna de nuestras iglesias. Seguro que nos cruzaremos con algún peregrino del Camino de Santiago. También visitaremos los lugares que Ernest Hemingway hizo populares en su libro "Fiesta" Y sobre todo y lo más importante, te enseñaremos donde están los sitios importantes de los San Fermínes.

**Punto de encuentro:** fuera del Hotel La Perla (Plaza del Castillo 1)

**Cuándo:** 5 de Julio a las 18:00 h. - 6 Julio no hay visita - del 7 al 14 de Julio a las 13:00 h.

**Duración:** 1,5 horas

**Precio:** 50€ por persona (contactar para confirmar)

**Cómo:** contacta en nuestra web [www.pamplonafiesta.com](http://www.pamplonafiesta.com)

Grupos máximo de 15 personas.

## APRENDE A CORRER LOS ENCIERROS

### Novotur Guías Turísticos

#### APRENDE A CORRER LOS ENCIERROS

Correr en los encierros de Pamplona, es el sueño de muchas personas. Es un subidón de adrenalina, es sentirte vivo al 110%.

¡¡¡Es una experiencia única!!! Sí que es una experiencia única, y si no sabes lo que estás haciendo, puede ser la última experiencia que tengas en tu vida. Suena un poco catastrófico, pero no tienes que olvidar que en la carrera podrás tener algún accidente. Aunque la carrera es rápida y parece que la gente va como loca, tiene unas normas que queremos enseñarte. En esta visita te mostraremos, por donde tienes que entrar a correr, que tienes que hacer antes, durante y después de que los toros te sobrepasen. Te orientaremos que parte del recorrido se ajusta mejor a tu condición física. En definitiva, intentaremos que tengas una experiencia increíble y lo más segura posible.

**Punto de encuentro:** fuera del Hotel La Perla (Plaza del Castillo 1)

**Cuándo:** todos los días del 6 al 14 de Julio

**Hora:** a las 16:00

**Duración:** 1 hora

**Precio:** 50€ por persona (contactar para confirmar)

**Cómo:** contacta en nuestra web [www.pamplonafiesta.com](http://www.pamplonafiesta.com)

Grupos máximo de 15 personas.

#### CONTACTO Y RESERVAS

**Entidad/empresa:** Novotur (Guías turísticos de Navarra)

**Dirección:** Av. Bayona 37, 6°C, 31011 Pamplona

**Teléfono:** (+34) 629 661 604 | (+34) 617 348 844

**Mail:** [francisco@novotur.com](mailto:francisco@novotur.com)

**Web:** [www.novotur.com](http://www.novotur.com)

## ALQUILER DE BALCONES PARA VER EL ENCIERRO

### Novotur Guías Turísticos

Ver un encierro desde un buen balcón es una experiencia inolvidable. Sentir la magnífica energía de los toros, el nerviosismo de los corredores expertos y el pánico de los inexpertos. Ver en primer plano la carrera, es algo que se queda en tu retina para siempre.

Todos nuestros apartamentos tienen unos balcones cómodos y con vistas privilegiadas de la carrera. Se sirve un desayuno mientras vemos la repetición de la carrera en la TV. Además, en nuestros balcones siempre tenemos un guía que te explicará la historia de los encierros y te dará detalles para que disfrutes al máximo de esta experiencia.

**Cuándo:** todos los días del 7 al 14 de julio | **Precio:** 150€/200€ por persona (confirmar) | **Cómo:** contacta en [www.pamplonafiesta.com](http://www.pamplonafiesta.com)



# VIVE SAN FERMÍN DE VARIAS MANERAS

## Viajes Navarsol

### SAN FERMÍN EXPRESS (2 días)

Día 1: recepción en el hotel (4 estrellas), almuerzo en el Casco Histórico, entrada a la corrida de toros, balcón salida peñas, cena de pinchos, fuegos artificiales.

Día 2: ver el encierro en uno de nuestros balcones, visita a la Plaza de toros, cena de pinchos y fuegos artificiales en terraza privada de Baluarte.

**Precio:** 730 €/persona (confirmar)

### VIP SAN FERMÍN (3 días)

Día 1: recepción en el hotel (4 estrellas), almuerzo, entrada para corrida de toros, balcón salida peñas, cena de pinchos, fuegos artificiales.

Día 2: encierro en balcón con desayuno, Baile de la Alpargata, visita al recorrido del Encierro, Apartado y almuerzo.

Día 3: ver el encierro, desayuno, almuerzo sanferminero. Incluye alojamiento en hotel de 4 estrellas. Almuerzo en restaurante, entrada a los toros (sombra), balcón para salida de peñas, encierro, plaza en el burladero, cena de pinchos y fuegos en una terraza de Baluarte, almuerzo sanferminero y visita de Pamplona con guía.

**Precio:** 1.280 €/persona (consultar)

### VIVE SAN FERMÍN A PIE DE CALLE

Ver el encierro desde el vallado, a pie del recorrido (al lado de corredores y paso de los toros).

Incluye desayuno de bienvenida, vista del encierro desde el vallado y almuerzo típico de San Fermín.

**Precio:** 150€/persona (confirmar)

### BALCONES PARA EL ENCIERRO (desde 100€/persona)

### DESCUBRE PAMPLONA POR SAN FERMÍN

Tour de 1,5 horas a pie por Pamplona para conocer los lugares emblemáticos de la fiesta y la Pamplona más histórica (desde 50€/persona)

### OTRAS OFERTAS DE ACTIVIDADES DE SAN FERMÍN

Viaje en globo

Almuerzo sanferminero

Baile de la alpargata

Visita guiada por Pamplona

Visita a los corralillos del gas y visita del recorrido del Encierro

Fuegos artificiales y cena de pinchos

**Precio:** desde 100€/persona

### PROGRAMA VIP FULL DAY

Pincho, comida, corrida de toros, balcón salida de Peñas con pinchos y vino, cena de pinchos y ver los fuegos artificiales

**Precio:** desde 575€/persona

### PROGRAMA VIP MAÑANERO

Balcón para ver el encierro, almuerzo, visita por Pamplona, Apartado con Pincho y comida en restaurante.

**Precio:** desde 280€/persona

### APRENDE A CORRER EL ENCIERRO COMO UN EXPERTO

Clase práctica de 1 hora por el recorrido del encierro para saber cómo afrontar la carrera.

**Precio:** desde 50€/persona

### CONTACTO Y RESERVAS

**Entidad/empresa:** Viajes Navarsol (Agencia de viajes)

**Dirección:** Avenida Sancho El Fuerte 8, 31007, Pamplona

**Teléfono:** (+34) 948 198 758

**Mail:** info@navarsol.com

**Web:** www.navarsol.com

# TURISMO ACTIVO



Rutas en buggy, rutas en 4x4, rutas en quad, recorridos en piragua, senderismo, escalada, paseos en kayak...

Nuestras empresas de actividades te ofrecen un divertido elenco de experiencias de turismo activo para que liberes adrenalina y saques partido en múltiples disciplinas a todas las zonas de Navarra, desde los valles pirenaicos hasta La Ribera navarra.

## ACTIVA EXPERIENCE

Rutas en buggy por el Desierto de las Bardenas Reales  
Rutas en buggy fuera de las Bardenas Reales  
Rutas en buggy por viñedos  
Rutas en 4x4  
Rutas en Jeep eléctrico por las Bardenas Reales  
Rutas en BTT para grupos y en familia  
Observación astronómica nocturna en Bardenas Reales  
Paseos a caballo entre la muga de Navarra y Aragón

### CONTACTO Y RESERVAS

Entidad/empresa: Activa Experience  
Dirección: Ctra N121C, Tudela-Tarazona, km 7,7, 31520 Cascante  
Teléfono: (+34) 948 850 448 | (+34) 654 500 512  
Contacto: Stefania Guinea  
Mail: [info@activaexperience.com](mailto:info@activaexperience.com)  
Web: [www.activaexperience.com](http://www.activaexperience.com)

## LA VEREDA DEL CIERZO

Rutas guiadas en 4x4  
Descenso en piragua por el río Ebro  
Senderismo por las Bardenas Reales  
Visitas culturales (románico, barroco, Ruta del Agua)

### CONTACTO Y RESERVAS

Entidad/empresa: La Vereda del Cierzo  
Teléfono: (+34) 670 824 490  
Web: [www.laveredadelcierzo.com](http://www.laveredadelcierzo.com)

## MUGITU AVENTURA

Escalada  
Espeleología  
Barranquismo  
Kayak  
Deportes de invierno

### CONTACTO Y RESERVAS

Entidad/empresa: Mugitu Aventura  
Dirección: Carlos VII, 31, Estella - 31200  
Teléfono: (+34) 948 555 515  
Mail: [info@mugitu.net](mailto:info@mugitu.net) | Web: [www.mugitu.net](http://www.mugitu.net)

## EXCURSIONES AUÑAK

Rutas en 4x4 para conocer la Selva de Irati

### CONTACTO Y RESERVAS

Entidad/empresa: Excursiones Auñak  
Teléfono: (+34) 688 697 058  
Mail: [contacto@aunak.es](mailto:contacto@aunak.es) | Web: [www.aunak.es](http://www.aunak.es)

## KAYAK TUDELA

Recorridos en kayak por el río Ebro

### CONTACTO Y RESERVAS

Entidad/empresa: Kayak Tudela  
Dirección: Embarcadero Municipal Merche Marín, 31500 Tudela  
Teléfono: (+34) 613 270 575  
Mail: [info@kayaktudela.es](mailto:info@kayaktudela.es) | Web: [www.kayaktudela.es](http://www.kayaktudela.es)

## ESQUÍ LARRA-BELAGUA

Recorridos en kayak por el río Ebro

### CONTACTO Y RESERVAS

Entidad/empresa: Esquí Larra-Belagua  
Dirección: Carretera Isaba / Francia, Km. 55, 31417 Isaba  
Teléfono: (+34) 948 394 062  
Mail: [info@esquilarrabelagua.com](mailto:info@esquilarrabelagua.com)  
Web: [www.esquilarrabelagua.com](http://www.esquilarrabelagua.com)



# FAMILIAR



## IRRISARRI LAND Parque de aventura

Especialmente pensado y diseñado para las familias, somos un resort rural y parque de ocio y aventuras ideal para todos los miembros de la familia, un conjunto de instalaciones de alojamientos, restaurantes y multitud de actividades, todo concentrado en un entorno idílico de naturaleza. Sorprende a toda tu familia con un día inolvidable en IrriSarri Land, además con varias opciones de alojamiento.

### Entrada Baxi Natura

Baxi Natura es la forma más sencilla de disfrutar de IrriSarri Land. Acceso + Actividades. Precio adulto: 17€ día | Precio niño (hasta 12 años): 13€ día

### Entrada Baxi Natura Plus

Acceso a IrriSarri Land + actividades + trepar por los árboles. Precio por adulto: 26,50€ día | Precio por niño (hasta 12 años): 20€ día.

### Entrada Baxi Abentura

2 saltos en tirolina (T160 y T370) + Ruta de Arborismo.

Precio por adulto: 35€ día | Precio por niño (hasta 12 años): 29€ día

### Entrada Baxi Abentura Plus

3 saltos en tirolina (T200, T215, T900) + Ruta de Arborismo. Con tu entrada Baxi Abentura Plus disfrutarás de IrriSarri Land en todo su esplendor.

Precio por adulto: 54€ día | Precio por niño (hasta 12 años): 43€ día

Descuentos para familias numerosas y monoparentales.

Contamos con 750.000 metros cuadrados pensados para que correr, saltar, jugar, o simplemente andar o descansar se convierta en una experiencia incomparable; tirolinas gigantes, BBT, puente tibetano de 140 metros, circuito Canopy, Bike Park, Rocódromo, disc-golf, hinchables, cama elástica, rutas temáticas; mitología, naturaleza...



### CONTACTO Y RESERVAS

Entidad/empresa: IRRISARRI LAND  
(Parque de aventura)

Dirección: Barrio IrriSarri nº 1, 31790, Igantzi

Teléfono: (+34) 948 928 922

Mail: [info@irrisarriland.com](mailto:info@irrisarriland.com)

Web: [www.irrisarriland.com](http://www.irrisarriland.com)

## SENDAVIVA Parque de aventura y naturaleza

Sendaviva es el mayor parque de ocio familiar de la península, situado en La ribera de Navarra. Se encuentra próximo al Parque Natural de las Bardenas Reales.

Un espacio único en el que podrá disfrutar de más de una treintena de atracciones dirigidas a todos los públicos. Descubrir más de 800 animales de los 5 continentes repartidos en 8 sendas y disfrutar de diferentes shows en vivo.

Durante la temporada de verano se puede disfrutar de diferentes atracciones acuáticas. A partir de últimos de septiembre y hasta el cierre de temporada se puede disfrutar de la temática de Halloween.

Una opción perfecta de entretenimiento en plena naturaleza.



### CONTACTO Y RESERVAS

Entidad/empresa: SENDAVIVA (Parque de la naturaleza)

Dirección: Ctra. Virgen del Yugo s/n, 31513, Arguedas | Teléfono: (+34) 948 088 100

Mail: [info@sendaviva.com](mailto:info@sendaviva.com) | Web: [www.sendaviva.com](http://www.sendaviva.com)

## BAZTAN ABENTURA PARK

### Parque de aventura

BIDASOA KULTUR ZERBITZUAK te ofrece deportes multiaventura en 2 parques de aventura Baztán Abentura Park y Bertiz Abentura Park. Si quieres vivir un montón de nuevas sensaciones te ofrecemos un amplio abanico de actividades multiaventura: Tirolinas gigantes y pequeñas, cañón aquapark natural, piragua, vía ferrata, mega-péndulo, arborismo, paintball... ¡Elige tu plan!

Todas las actividades están adaptadas para todo tipo de público: adultos, niños, familias, asociaciones, grupos...

- \* Disponemos de dos albergues: Kattalin (Legasa) y Bertiz (Narbarte)
- \* Ofrecemos servicio de transporte propio
- \* Ofrecemos dos parques de aventura: Baztan Abentura Park (Elizondo-Baztan) y Bertiz Abentura Park (Narbarte)
- \* Nuestros parques están dotados de la más avanzadas tecnologías en materia de seguridad conforme a las exigencias de la UE.



#### CONTACTO Y RESERVAS

**Entidad/empresa:** BKZ Navarra Aventura | **Dirección:** Casa Tellería, 31793, Narbarte | **Teléfono:** (+34) 948 592 322  
**Mail:** bkz@navarraaventura.com | **Web:** www.navarraaventura.com

## LAS ESTRELLAS EN EL DESIERTO DE LAS BARDENAS

### Activa Experience

Observación Astronómica Nocturna en el entorno de Bardenas Reales. Experiencia de turismo estelar, ideal para familias y grupos. Vive la magia de mirar las estrellas desde RuralSuite Hotel Apartamentos. La ubicación de nuestro hotel en un entorno natural y privado ofrece un marco incomparable para disfrutar de esta experiencia sin contaminación lumínica. Un viaje guiado de miles de kilómetros usando nuestros ojos y a la ayuda de un profesional para comprender las maravillas de un cielo estrellado. Un monitor experto se encargará del desarrollo de la actividad, realizará talleres de reconocimiento de constelaciones y del uso del planisferio así como la observación de objetos mediante un telescopio refractor de 150mm y prismáticos de largo alcance.

Actividad exclusiva para grupos.

– Precio a consultar | – Duración aproximada: 2,5 h. | – Grupos máximo: 40 pax.



## RUTAS PARA PEDALEAR EN FAMILIA

### Activa Experience

La Vía Verde del Tarazonica surge del antiguo recorrido de tren que unía Tudela con Tarazona. Sus 22km de recorrido con un leve desnivel de 200m, se han convertido en un espacio ideal para desarrollar desde paseos, carrera continua o interesantes paseos en bicicleta. Durante el recorrido, se pueden apreciar no sólo la belleza del entorno natural que la rodea, sino también antiguos apeaderos y estaciones de tren. Un total de 9 itinerarios señalizados y adaptados a todo tipo de usuarios, ideales para disfrutar de la práctica de este deporte, cómodo, divertido y sostenible, recorriendo el desierto de las Bardenas Reales. Alquiler de bicis convencionales y bicis plegables eléctricas: Se pliegan en menos de 30 segundos y son muy fáciles de transportar. Además de su gran autonomía, de hasta 70km, os permitirán recorrer todo tipo de caminos. Todas las bicis incluyen: casco, kit de reparación y botellín de agua.

**BTT adulto:** 20€ | **Bici eléctrica:** 50€ | **Tándem:** 40€ | **Bici niño/a:** 15€  
**Carro porta bebés** (1 o 2 plazas): 20€ | **Silla porta niños:** 12€



#### CONTACTO Y RESERVAS

**Entidad/empresa:** Activa Experience  
**Dirección:** Ctra N121C, Tudela-Tarazona, km 7,7, 31520 Cascante  
**Teléfono:** (+34) 948 850 448 | (+34) 654 500 512  
**Contacto:** Stefania Guinea  
**Mail:** info@activaexperience.com  
**Web:** www.activaexperience.com





## A CABALLO POR ESPAÑA Centro Hípico Añezcar

**RUTA 1: AÑEZCAR - IRATI (1.485€): 4 días. Nivel de equitación: medio. Grupo 5-8 personas**

Día 1. Añezcar - Ultzama. 26 kms. 5h | Día 2. Ultzama - Velate. 22km. 4h | Día 3. Velate - Monte Sayoa - Quinto Real - Eugi. 29 kms. 5h.  
Día 4. Eugi - Irati- Embalse de Irabia. 39 kms 6h

**RUTA 2: PARQUE NATURAL DE LAS BARDENAS (1.166€): 3 días. Nivel equitación: medio. Grupo 5-8 personas**

3 días para explorar la belleza salvaje del Parque Natural de Las Bardenas. Entre 20 y 30 kms al día.

**RUTA 3: BARDENAS - CAÑADAS DE LOS RONCALESES (1.958€)**

5 días. Nivel de equitación: medio. 5-8 pax

La ruta de la trashumancia. Desde el desierto de las Bardenas hasta los Pirineos.

5 días a caballo para disfrutar de los distintos paisajes y colores de la geografía navarra.

**RUTA 4: LEKUNBERRI (1.111€): 3 días. Nivel de equitación medio. 5-8 pax**

Día 1. Añezcar - Lekunberri. 36 km. 6h. | Día 2. Lekunberri - Huici - Lekunberri 11 Kms 4h. | Día 3 Lekunberri - San Miguel de Aralar 18 km. 4h.

**RUTA 5: ALTERNATIVA - LEKUNBERRI (1.111€): 3 días. Nivel de equitación: todos niveles desde principiantes 5-8 pax.** Salidas los 3 días desde Lekunberri\*, para explorar los alrededores. \* Primer día: posibilidad de clase de equitación para principiantes en el Club Hípico Añezcar y paseo a caballo por el campo.

**RUTA 6: NAVARRA MONUMENTAL (1.821€): 2-3 horas a caballo por día + visita cultural | 4 días. Nivel de equitación: todos niveles desde principiantes. 5-8 pax.**

Día 1. Roncesvalles (colegiata) - Zubiri. Visita: Colegiata Roncesvalles | Día 2. Zubiri - Pamplona. Visita: Catedral, murallas, casco antiguo de Pamplona | Día 3. Palacio de Olite - alrededores. Visita: Palacio (Alojamiento Parador de Olite) | Día 4. Leyre - Javier. Visita: Monasterio de Leyre + Castillo de Javier

**RUTA 7: CAMINO DE SANTIAGO:** Posibilidad de hacer parte de cualquier etapa del Camino (Consultar)

1ª ETAPA: 2.970€: RONCESVALLES - ZUBIRI: 23 Km. | ZUBIRI - PAMPLONA: 21 Km. | PAMPLONA - PTE. LA REINA: 26 Km.

PUENTE LA REINA - ESTELLA: 28 Km. | ESTELLA - LOS ARCOS: 22 Km. | LOS ARCOS - VIANA: 23 Km. | VIANA - NAVARRETE: 23 Km.

NAVARRETE - NÁJERA: 18 Km. | NÁJERA - STO. DOMINGO DE LA CALZADA: 22 Km.

2ª ETAPA: 3.960€: STO. DOMINGO - BELORADO: 22 Km. | BELORADO - S. JUAN DE ORTEGA: 23 Km. | S. JUAN DE ORTEGA - BURGOS: 24 Km.

BURGOS - HONTANAS: 30 Km. | HONTANAS - BOADILLA DEL CAMINO: 28 Km. | BOADILLA - CARRIÓN DE LOS CONDES: 24 Km.

CARRIÓN - TERRADILLO DE LOS TEMPLARIOS: 26 Km. | TERRADILLO - CALZAD. LOS HERMANILLOS: 25 Km. | CALZADILLA - MANSILLA

DE LAS MULAS: 23 Km. | MANSILLA - LEÓN: 14 Km. | LEÓN - S. MARTÍN DEL CAMINO: 24 Km. | S. MARTÍN - ASTORGA: 23 Km.

3ª ETAPA: 2.970€

ASTORGA - RABANAL DEL CAMINO: 20 Km. | RABANAL - PONFERRADA: 31 Km. | PONFERRADA - TRABADELO: 31 Km.

TRABADELO - OCEBREIRO: 18 Km. | O CEBREIRO - SAMOS: 30 Km. | SAMOS - PORTOMARIN: 36 Km. | PORTOMARIN -

PALAS DEL REY: 24 Km. | PALAS - ARZUA: 28 Km. | ARZUA - SANTIAGO: 37 Km.

Los Precios Incluyen en todas las rutas incluyen:

\* Alquiler y transporte caballo | \* Coche de apoyo para el Camino de Santiago | \* Servicio de guía | \* Seguro | \* Alojamiento en habitación doble (habitación individual - consultar) | \* Desayuno y cena en hotel. Comida en el campo. | \* Taxi para desplazamientos al inicio y al final del día | \* Recogida de la estación de tren, estación de autobuses o aeropuerto de Pamplona

Precios por persona para grupos de 5-8 personas. (Grupos más grandes o pequeños, consultar). El servicio comienza el primer día desde el punto de encuentro, finalizando después del desayuno de la última noche de estancia.

### CONTACTO Y RESERVAS

**Entidad/empresa:** A CABALLO POR ESPAÑA

**Dirección:** Carretera Larragueta s/n, 31195 Añezcar

**Teléfono:** (+34) 620 852 300 | (+34) 664 790 214

**Web:** [www.anezcar.com](http://www.anezcar.com)

## A CABALLO EN LA MUGA

### Activa Experience

Paseos a caballo: venir con niños no es ningún problema, al contrario, una excursión en familia puede ser una actividad ideal para que los más pequeños también disfruten de la naturaleza y el caballo.

Actividad exclusiva para clientes de nuestro hotel.

Caminos en la muga entre Navarra y Aragón, perfectos para jinetes con poca experiencia pero con deseos de disfrutar y aprender lo básico.

Podemos organizar rutas a la carta de mayor duración y nivel.

Paseos adaptados a todo tipo de familias.

**Duración aproximada:** 1 hora

**Precio por persona y hora:** 45 €

Mínimo 2 personas.

#### CONTACTO Y RESERVAS

**Entidad/empresa:** Activa Experience

**Dirección:** Ctra N121C, Tudela-Tarazona, km 7,7, 31520 Cascante

**Teléfono:** (+34) 948 850 448 | (+34) 654 500 512

**Contacto:** Stefania Guinea

**Mail:** [info@activaexperience.com](mailto:info@activaexperience.com)

**Web:** [www.activaexperience.com](http://www.activaexperience.com)



## NAVARRAECUESTRE.COM

### Asociación de Hostelería y Turismo de Navarra

Navarraecuestre, la experiencia a caballo en Navarra.

Todas las rutas, itinerarios y circuitos están diseñados por profesionales que garantizan el uso y disfrute a caballo con informaciones actualizadas, fotografías y ficheros de descarga (gpx, kml, fichas de orientación con coordenadas, etc...).

#### ¿Por qué Navarra es destino ideal para el turismo ecuestre?

Porque Navarra tiene miles de kilómetros de caminos, senderos, pistas y rutas ... que recorren parajes maravillosos, diversos y de extraordinaria belleza.

Porque existe una amplia oferta de establecimientos turísticos por toda Navarra con el mejor servicio y hospitalidad; establecimientos con el sello de Posadas Ecuestres que ofrecen las garantías para el tranquilo disfrute de su ocio además de la mejor gastronomía basada en los productos de la tierra.

Porque Navarra es tierra de diversidad paisajística. En pocos kilómetros se pasa de los Pirineos a los valles cantábricos, de los paisajes mediterráneos con vides y olivos al bosque del Irati, del desierto de Bardenas Reales a los prados de los valles. Todo en 10.500 km<sup>2</sup>. Porque Navarra es la historia de un Reyno y la puerta de entrada del Camino de Santiago en España.

#### CONTACTO Y RESERVAS

**Entidad/empresa:** Asociación de Hostelería y Turismo de Navarra

**Dirección:** c/ Pedro I, nº 1, 1º, 31007, Pamplona

**Teléfono:** (+34) 948 268 412

**Web:** [www.navarraecuestre.com](http://www.navarraecuestre.com)







## RUTAS CON BUGGY

### Activa Experience

#### RUTA DE 2 HORAS

Descubre el Alto de la Muga, antigua frontera de los reinos de Navarra, Castilla y Aragón. Punto situado a más de 800 m. de altura. Conducirás un buggy en una ascensión por Montes de Cierzo, hasta los 800m de altura, donde es frecuente avistar: conejos, zorros, corzos, buitres, cernícalos, águilas, pécidos.

Divertida ruta en la que recorreremos inicialmente caminos por el fértil Valle del Queiles entre olivares y viñedos, pasando después a una singular ascensión por los perfiles suaves y ondulados de los Montes de Cierzo. Desde el Alto de la Muga disfrutaremos de unas espectaculares vistas del Valle del Queiles, desde el Moncayo hasta Tudela, el Sistema Ibérico al sur, y los Pirineos al norte.

**PRECIOS:** Buggy 2 plazas: 150€ | Buggy 6 plazas: 250€ | Comisión: 10%

#### RUTA DE 5 HORAS: Bardenas Reales

Nuestra ruta más completa e impresionante, alrededor de 110km de pura emoción y belleza singular. Saldremos del hotel dirección Bardenas recorriendo los típicos caminos de la Ribera Navarra hasta llegar a un punto algo escondido en el que podremos disfrutar de una espectacular vista panorámica de Bardenas. Una vez en Bardenas Reales, recorreremos la Bardena Blanca, un paisaje de relieve abrupto y lleno de barrancos, planas y cabezos de originales forma debido a la erosión.

Durante el camino de regreso recorreremos las orillas del Ebro hasta llegar a la sorpresa final, un pequeño paseo por centro histórico de Tudela ¿Quieres que te contemos algunas curiosidades? Airbag, El consejero, 007 El mundo nunca es suficiente, Juego de tronos, Acción Mutante, Anacleto agente secreto...son algunas de las películas rodadas en Bardenas, sin olvidar algunas marcas como Cartier, Citroen, Renault, Volcom.... que han grabado sus campañas publicitarias en este singular paisaje.

**PRECIOS:** Buggy 2 plazas: 330€ | Buggy 6 plazas: 550€ - Comisión: 10% | Comisión alojamiento + actividad: 20%

#### ALOJAMIENTOS RURAL SUITE - HOTEL APARTAMENTOS

Disponemos de 9 suites-apartamentos de diferente capacidad repartidas en los 2 edificios de nuestra amplia finca privada.

Opciones exclusivas para grupos especiales

Villas exclusivas (12) 5 personas

Casas adosadas (20) 7 personas

Hotel en exclusiva (32) 12 personas

#### PRECIOS

\* Suite 2 personas: 150€ / noche

\* Suite 4 personas: 200€ / noche

Comisión: 10%

Comisión alojamiento + actividad: 20%

#### CONTACTO Y RESERVAS

**Entidad/empresa:** Activa Experience

**Dirección:** Ctra N121C, Tudela-Tarazona, km 7,7, 31520 Cascante

**Teléfono:** (+34) 948 850 448 | (+34) 654 500 512

**Contacto:** Stefania Guinea

**Mail:** info@activaexperience.com

**Web:** www.activaexperience.com

## VISITAS GUIADAS EN 4x4 POR LA SELVA DE IRATI

### Auñak Servicios Turísticos

Descubra, en pocas horas, la inmensidad de la Selva de Irati.

Le mostraremos, además de los impresionantes bosques, cómo el ser humano ha ido modelando poco a poco el paisaje, a través de la actividad ganadera y forestal.

La Real Fábrica de Armas de Orbaizeta, las guerras, la frontera, el contrabando, los cromlechs, la torre de Urkulu, los hórreos de Aezkoa...

Salidas: desde Garralda, junto a la torre de la iglesia, todos los días, por la mañana o por la tarde, previa reserva y disponibilidad.

Posibilidad de traslados o recogidas con nuestro taxi (8 plazas) desde cualquier lugar.

**PRECIO:** 4 pax (220€)

Otro número de personas: consultar

**Duración aproximada:** 1 hora

**Precio por persona y hora:** 45 €

Mínimo 2 personas.



#### CONTACTO Y RESERVAS

**Entidad/empresa:** Auñak Servicios Turísticos

**Dirección:** Garralda, 31693

**Teléfono:** (+34) 609 411 449

**Mail:** excursiones@aunak.es

**Web:** www.aunak.es

## MOTORUTAS POR NAVARRA

### Navarider

#### ¿POR QUÉ NAVARRA ES DESTINO IDEAL PARA LOS AMANTES DEL MOTOR?

Porque Navarra tiene 2001 kilómetros de carreteras hechas para el disfrute de la conducción a través de parajes diversos y de extraordinaria belleza.

Porque existe una amplia oferta de restaurantes, bares y alojamientos por toda Navarra con el mejor servicio y hospitalidad; la mejor gastronomía basada en los productos de la tierra.

Porque Navarra es tierra de diversidad paisajística. En pocos kilómetros se pasa de los Pirineos a los valles cantábricos, de los paisajes mediterráneos con vides y olivos al bosque del Irati, del desierto de Bardenas Reales a los prados de los valles. Todo en 10.500 km<sup>2</sup>.

Porque Navarra es la historia de un Reyno y la puerta de entrada del Camino de Santiago en España. Porque Navarra tiene la fiesta más universal: los Sanfermines de Pamplona.

Y porque dispone del mejor circuito del norte de España: El Circuito de Navarra (Los Arcos).

**NAVARIDER, la experiencia del motor en Navarra**

2.101 Kilómetros de rutas para descargar adrenalina

[www.navarider.com](http://www.navarider.com)



#### CONTACTO Y RESERVAS

**Entidad/empresa:** Navarider

**Dirección:** c/ Pedro I, nº 1, 1º, 31007, Pamplona

**Teléfono:** (+34) 948 268 412

**Mail:** info@motorutas.com

**Web:** www.navarider.com





## EXPERIENCIA LUXURY SLOW TOURISM

### Irrisarri Land

#### **Cabañas Deluxe Basajaun Basoa**

20 cabañas para tu descanso y disfrute.

Las 20 cabañas (bordas) son de piedra y madera, y casi todas tienen su terraza privada con espectaculares vistas al valle, y todas las comodidades de un alojamiento de lujo. Cabañas completas que disponen de todos los detalles para que tu estancia sea única. Queremos que sientas que se detiene el tiempo. Es tiempo para ti y para los tuyos. Disfrútalo.

#### **Hotel Palacio de Yrisarri**

Palacio del siglo XVII reconstruido en hotel de 17 habitaciones.

Entre sus gruesos muros de piedra, estructura de madera de roble y un cálido ático, el estilo moderno y clásico se combinan a la perfección en el interior del hotel. El hotel dispone de 3 plantas y en la planta baja cuenta con un hall y salón con chimenea, biblioteca y el restaurante y terraza de "Palacio de Yrisarri". Las vistas al valle del restaurante y el porche y la piscina exterior ofrecen a nuestros huéspedes un espacio de paz y tranquilidad en plena naturaleza.

#### **CONTACTO Y RESERVAS**

**Entidad/empresa:** IRRISARRI LAND

(Parque de aventura)

**Dirección:** Barrio Irrisarri nº 1, 31790, Igantzi

**Teléfono:** (+34) 948 928 922

**Mail:** [info@irrisarriland.com](mailto:info@irrisarriland.com)

**Web:** [www.irrisarriland.com](http://www.irrisarriland.com)

## PAMPLONA VIP EN 3 DÍAS

### Irrisarri Land

#### **Cabañas Deluxe Basajaun Basoa**

20 cabañas para tu descanso y disfrute.

Las 20 cabañas (bordas) son de piedra y madera, y casi todas tienen su terraza privada con espectaculares vistas al valle, y todas las comodidades de un alojamiento de lujo. Cabañas completas que disponen de todos los detalles para que tu estancia sea única. Queremos que sientas que se detiene el tiempo. Es tiempo para ti y para los tuyos. Disfrútalo.

#### **Hotel Palacio de Yrisarri**

Palacio del siglo XVII reconstruido en hotel de 17 habitaciones.

Entre sus gruesos muros de piedra, estructura de madera de roble y un cálido ático, el estilo moderno y clásico se combinan a la perfección en el interior del hotel. El hotel dispone de 3 plantas y en la planta baja cuenta con un hall y salón con chimenea, biblioteca y el restaurante y terraza de "Palacio de Yrisarri". Las vistas al valle del restaurante y el porche y la piscina exterior ofrecen a nuestros huéspedes un espacio de paz y tranquilidad en plena naturaleza.

#### **CONTACTO Y RESERVAS**

**Entidad/empresa:** Viajes Navarsol

(Agencia de viajes)

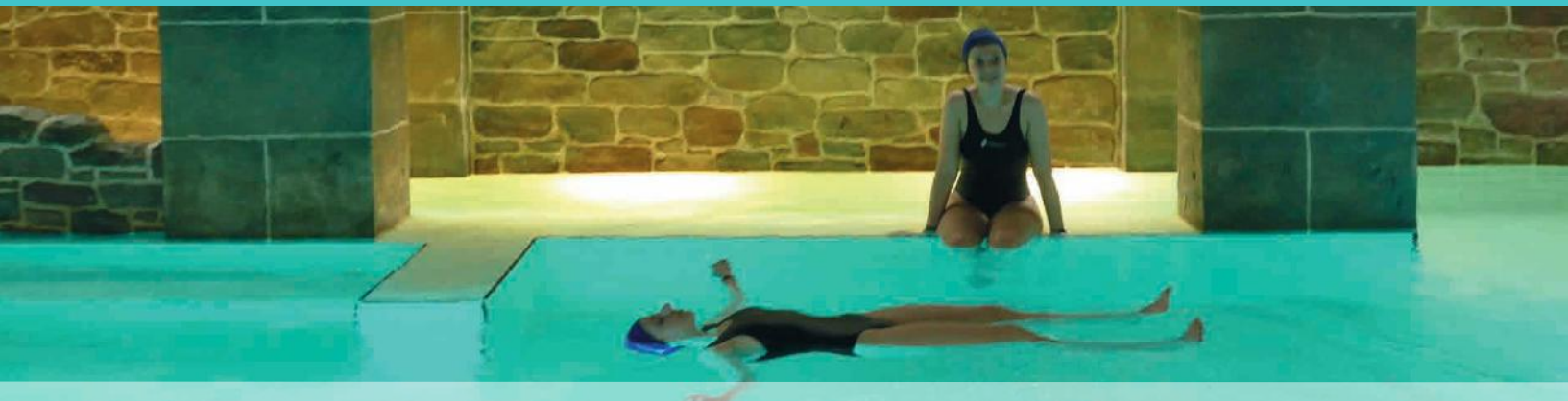
**Dirección:** Avenida Sancho El Fuerte 8, 31007, Pamplona

**Teléfono:** (+34) 948 198 758

**Mail:** [info@navarsol.com](mailto:info@navarsol.com)

**Web:** [www.navarsol.com](http://www.navarsol.com)

# BALNEARIOS & WELLNESS



## RECORRIDO TERMAL EN BALNEARIO ELGORRIAGA

### Balneario Termal Elgorriaga

#### RECORRIDO TERMAL

Le proponemos un recorrido repleto de experiencias y sensaciones, a través de las aguas con mayor salinidad de Europa, en nuestro circuito termal encontrara:

Piscina con:

- \* Nado contra corriente / cascadas / piscina de contraste fría
- \* Chorros de masajes en extremidades inferiores / cuellos de cisne / jacuzzi interior
- \* Asientos de chorros lumbares / camas de burbujas relajantes

Resto del recorrido:

- \* Zona de relajación con tumbonas relax.
- \* Sauna seca-finlandesa / sauna húmeda-baño turco / sala de nebulización.
- \* Duchas de contrastes (ducha de cubo, sensaciones, relajante, nebulizadora, cascada)
- \* Flotarium: consiga la misma sensación de flotabilidad que en el Mar Muerto

PRECIO RECORRIDO TERMAL: 28€

#### RESTO DE INSTALACIONES

Gimnasio / bañeras de hidroterapia individuales y dobles / maniluvios / baño de vapor con aromaterapia individual / pediluvios inhalaciones

#### MASAJES

El Hotel Balneario Elgorriaga le ofrece una selecta y amplia carta de masajes, tratamientos corporales y rituales de belleza para que disfrute de sus momentos de relax durante su estancia entre nosotros.

#### RECOMENDACIONES

Para disfrutar del recorrido no te olvides de traer toalla/albornoz, chancletas, gorro y, muy recomendable, gafas de bucear.



#### CONTACTO Y RESERVAS

**Entidad / empresa:** BALNEARIO TERMAL ELGORRIAGA

**Dirección:** c/ Errotalde - 31744 Elgorriaga

**Teléfono:** (+34) 948 456 045

**Mail:** reservas@balnearioelgorriaga.com

**Web:** www.balnearioelgorriaga.com

## RECORRIDO TERMAL EN BALNEARIO DE FITERO

### Balneario Termal Elgorriaga

De la profundidad de la tierra, afloran dos manantiales que dan vida a una de las estaciones termales más importantes de Europa. Las excelentes cualidades terapéuticas de sus aguas, que emergen a la superficie a una temperatura superior a 50° C, están especialmente indicadas para enfermedades reumatológicas, respiratorias y rehabilitaciones.

#### PAQUETE CLÁSICO

- \* Estancia de 3 noches en régimen de media pensión | \* 1 baño general con chorro de presión y masaje subacuático | \* 1 sauna en gruta de piedra natural
  - \* 1 circuito en piscina hidrotermal de ½ h. de chorros subacuáticos y en cascada y camas de burbujas | \* Libre acceso en piscina hidrotermal exterior a 34°C
- PRECIO: desde: 183€ / persona

#### ESPECIAL MAYORES DE 55 AÑOS

- \* Estancia de 5 noches (de domingo a jueves incluidos) en régimen de pensión completa | \* Valoración y seguimiento consulta médica del Balneario | \* Circuito en piscina hidrotermal de ½ h. de chorros subacuáticos y en cascada y camas de burbujas | \* Libre acceso en piscina hidrotermal exterior a 34°C | \* Escuela de espalda | \* De recuperación | \* Piernas pesadas | \* Terapéutico de vías aéreas
- PRECIO: desde: 333€ / persona



#### CONTACTO Y RESERVAS

**Entidad / empresa:** BALNEARIO TERMAL FITERO

**Dirección:** c/ Extramuros s/n, 31593 Fitero

**Teléfono:** (+34) 948 776 100

**Mail:** info@balneariodefitero.es

**Web:** www.balneariodefitero.es



## SPA URBANO

### Hotel Bed4U Pamplona

Desde 75€/noche (iva incluido)  
(5% de descuento utilizando el código DESCUENTO WEB durante el proceso de reserva).

#### PAQUETE

Alojamiento en habitación doble  
Desayuno buffet (2 personas)  
Detalle romántico de bienvenida en la habitación  
Wifi, gimnasio, sauna y parking gratis  
Dos entradas para el Spa & Sport Itaroa Huarte (circuito completo de hidroterapia y relax de 3 horas)  
Visita a Bodegas Olite  
Late check-out hasta las 15 horas (sujeto a disponibilidad del hotel)  
Pack de información turística y rutas para conocer Pamplona

Además, por ser cliente de Bed4U, podr disfrutar de un 10% de descuento en todos los masajes y tratamientos

(El spa se encuentra a 5 minutos en coche del hotel)

Oferta válida todos los días de la semana, excepto en San Fermín y Semana Santa.



#### CONTACTO Y RESERVAS

**Entidad / empresa:** HOTEL BED4U PAMPLONA  
**Dirección:** Avenida Zaragoza, km 3, 31192 Pamplona  
**Teléfono:** (+34) 948 292 808  
**Mail:** pamplona@bed4uhotels.com  
**Web:** www.bed4uhotels.com

## YOGA Y MEDITACIÓN

### Centro de retiros de yoga y meditación en el Pirineo navarro

#### EXPERIENCIA PERSONALIZADA DE YOGA Y MEDITACIÓN

**Precio:** 320 € por persona y fin de semana (viernes, sábado y domingo).  
**Incluye:** 2 noches | Pensión completa | Trekking con guía | 3 cursos de yoga reparador |  
3 sesiones de yoga Nidra e iniciación a la meditación

#### Agenda:

Viernes: 19:00 (llegada y bienvenida) | 19:30 (satsang et introducción al retiro) | 21:30 (cena)

Sábado: 08:00 (té, frutas y dulces) | 08:15 (meditación et Pranayama)  
09:00 (Hatha yoga) | 10:45 (brunch - desayuno/comida) | 11:30 (tiempo libre)  
12:30 (salida al hayedo. Baño del bosque y Pranayama) | 18:30 (cena)

20:00 (Satsang: Meditación, Kirtan et lectura)

Domingo: 08:00 (té, fruta y dulces) | 08:15 (meditación y Pranayama)  
09:30 (Hatha yoga) | 11:30: brunch (desayuno / comida) | 13:00 (despedida)

\* Grupo mínimo de 5 personas.

\* Consulte aquí las fechas de los retiros: <https://www.retirosyogapirineo.com/retiros/>



#### CONTACTO Y RESERVAS

**Entidad / empresa:** CENTRO DE RETIROS DEL PIRINEO NAVARRO  
**Dirección:** San Lorenzo, 41 - 31438, Arrieta  
**Teléfono:** (+34) 660 488 550  
**Mail:** info@retiropirineos.com  
**Web:** www.retirosyogapirineos.com

# TURISMO SOSTENIBLE

## CURSO DE AGRICULTURA BIODINÁMICA

### Entheos Agricultura Biodinámica

En Entheos creemos y defendemos una agricultura que respeta la tierra y regenera su estructura viva.

¿Por qué? Porque observando el panorama actual de nuestros suelos, sentimos la necesidad de hacer las cosas de forma diferente.

Este seminario dirigido a agricultores, técnicos, profesionales, huertas de autoconsumo o personas que tienen la inquietud de saber más, nace para fomentar una agricultura ecológica, sostenible y respetuosa con el medio ambiente.

Contenido unificado y ordenado para que las personas aprendan a impulsar las fuerzas de la vida en la tierra.

Recuperar y la fertilidad del suelo.

Conexión con la naturaleza

Fertilidad. Biodiversidad.

**Fechas y precios:** consultar

## OBSERVACIÓN DEL CIELO NOCTURNO CON TELESCOPIO

### Entheos Agricultura Biodinámica

Astroturismo es una modalidad de turismo sostenible y responsable que combina la observación del cielo nocturno y diurno, la divulgación y actividades de ocio relacionadas con la astronomía; también es un recurso para potenciar territorios rurales.

Los Destinos Starlight no son solo lugares de excelente calidad de cielo, sino que deben disponer de medios para garantizar su protección, y además ser lugares visitables, deben disponer de las adecuadas infraestructuras y actividades relacionadas con la oferta turística y su integración en la naturaleza nocturna. Ven a disfrutar de la riqueza cultural y natural del territorio, patrimonio que le acercamos y ponemos en valor.

El turismo de estrellas es una modalidad de turismo responsable, sostenible e innovador y de calidad. agencias dedicadas a la industria turística. Es una revalorización del patrimonio cultural, histórico, medioambiental, de biodiversidad, etnográfico, etc.

del territorio, puesto que todas las actividades van dirigidas a su preservación, empoderando a las comunidades locales. En Lerín (Navarra) tenemos uno de los cielos mas limpios del planeta. Alojamiento Entheos Certificado por la fundación Starlight

**FINES DE SEMANA | DURACIÓN:** 2 horas con pequeño aperitivo

**PRECIO:** consultar

Consultar grupo mínimo exigido.

Posibilidad de alojamiento: [info@entheosbio.es](mailto:info@entheosbio.es)

## ALOJAMIENTO RURAL

### Entheos Agricultura Biodinámica

**TODO EL AÑO ES BUENO MOMENTO PARA VISITARNOS**

Finca situada entre los pinares y el río Ega, bajo la roca donde se asienta Lerín (Navarra), con capacidad para 28 personas (6 habitaciones): parejas, individuales o grupos.

Finca privada con gran Parking especial para coches, furgonetas, camiones, remolques, motos, quads, caballos...

Sala de gran capacidad para celebrar eventos empresariales o familiares, planear actividades o deportes en los alrededores de la finca, desconecta del stress, descansa y siente el ritmo de la naturaleza para recuperar la energía vital.

Deja volar tu imaginación y cuenta con Entheos para tu proyecto.



#### CONTACTO Y RESERVAS

**Entidad/empresa:** ENTHEOSBIO AGRICULTURA BIODINÁMICA

**Dirección:** calle Baigorri, 56 - 31260 - Lerín (Navarra) | **Teléfono:** (+34) 618 888 558

**Mail:** [info@entheosbio.es](mailto:info@entheosbio.es) | **Web:** <https://www.entheosbio.es/>



# CIRCUITOS Y EXCURSIONES ORGANIZACIÓN DE VIAJES



## DESCUBRIENDO PAMPLONA Novotur Guías Turísticos de Navarra

### DESCUBRIENDO PAMPLONA

Pamplona es la capital de Navarra. Una ciudad donde la historia y las tradiciones se dan la mano. En esta visita, descubriremos su pasado histórico, visitando los antiguos burgos (barrios) de la ciudad. Visitaremos alguna de sus increíbles iglesias y si nos interesa, podemos entrar a deleitarnos con la Catedral.

Visitaremos nuestras magníficas fortificaciones, mientras vemos pasar a los peregrinos del Camino de Santiago.

Por supuesto que correremos por el recorrido de los "encierros". Cantaremos al Santo en Santo Domingo. Derraparemos en la curva de la Estafeta y llegaremos hasta el final del recorrido, la Plaza de toros. También veremos la plaza del Ayuntamiento donde el 6 de julio se tira el "chupinazo". Y terminaremos la visita en la bellísima Plaza del Castillo.

La plaza del Castillo, es un lugar estratégico para terminar nuestra visita, ya que desde aquí vamos a poder ir a degustar los famosos pinchos de Pamplona.

A un paso están las dos calles mas importantes de tapas en la ciudad, Estafeta y San Nicolás.

**PRECIO:** desde 120€ (precio para grupos)

**DURACIÓN:** hasta 2,5 horas

**DISPONIBILIDAD:** todo el año, excepto San Fermín (6-14 Julio)

### CONTACTO Y RESERVAS

**Entidad/empresa:** Novotur (Guías turísticos de Navarra)

**Dirección:** Av. Bayona 37, 6ºC, 31011 Pamplona

**Teléfono:** (+34) 629 661 604 | (+34) 617 348 844

**Mail:** francisco@novotur.com

**Web:** www.novotur.com

## BOREAL EVENTS & EXPERIENCES Agencia de viajes

### CONTACTO Y RESERVAS

**Entidad/empresa:** Boreal Events & Experiences

**Dirección:** Plaza de la Ripa de Beloso 6, 31006, Pamplona (Navarra)

**Teléfono:** (+34) 609 059 445

**Mail:** viajes@borealevents.com

**Web:** www.borealevents.grupoagc.net



## VIAJES NAVARSOL Agencia de viajes

### CONTACTO Y RESERVAS

**Entidad/empresa:** Viajes Navarsol (Agencia de viajes)

**Dirección:** Avenida Sancho El Fuerte 8, 31007, Pamplona

**Teléfono:** (+34) 948 198 758

**Mail:** info@navarsol.com

**Web:** www.navarsol.com



# INCENTIVOS Y CONGRESOS

## IRRISARRI BUSINESS LAND Irrisarri Land

IrriSarri Business Land es la división de IrriSarri Land destinada a ofrecer servicios de coach de team building o construcción de equipos a empresas, instituciones, etc.

### TEAMBUILDING

Actividades orientadas a fomentar el trabajo en equipo, la cohesión entre los miembros y el rendimiento laboral. La construcción de equipos tiene dos objetivos claves: mejorar la productividad y aumentar la motivación laboral.

### RED DE COLABORADORES COACH

- Red de colaboradores: 20 coaches han diseñado diferentes módulos. Puedes elegir con quién quieres trabajar.

### BLOQUES DISEÑADOS

- 9 bloques diseñados según temática:

1. Comunicación: Mejora de comunicación en los equipos. Los equipos integrantes se estrenarán en el uso de la escucha activa, la empatía, la asertividad y la comunicación consciente. Todo ello conllevará a un acercamiento de las personas en el equipo, consiguiendo afrontar los conflictos desde el enfoque a la solución.
2. Productividad: Organización de la gestión del tiempo y productividad.
3. Liderazgo: Liderazgo y competitividad.
4. Cohesión: cohesión y motivación de equipos.
5. Bienestar: Bienestar físico y mental.
6. Talento: cómo potenciar el talento.
7. Sostenibilidad: Responsabilidad social, economía local y compromiso medioambiental.
8. Rendimiento: Los valores del deporte aplicados a la empresa.
9. Propuestas personalizadas: cada empresa tiene unas necesidades específicas y desde Irrisarri

Business Land también ofrecemos la posibilidad de realizar propuestas personalizadas.



### CONTACTO Y RESERVAS

**Entidad/empresa:** IRRISARRI LAND

(Parque de aventura)

**Dirección:** Barrio Irrisarri nº 1, 31790, Igantzi

**Teléfono:** (+34) 948 928 922

**Mail:** [info@irrisarriland.com](mailto:info@irrisarriland.com)

**Web:** [www.irrisarriland.com](http://www.irrisarriland.com)

## EVENTOS CORPORATIVOS Bodega Otazu

IrriSarri Business Land es la división de IrriSarri Land destinada a ofrecer servicios de coach de team building o construcción de equipos a empresas, instituciones, etc.

### TEAMBUILDING

Actividades orientadas a fomentar el trabajo en equipo, la cohesión entre los miembros y el rendimiento laboral. La construcción de equipos tiene dos objetivos claves: mejorar la productividad y aumentar la motivación laboral.

### RED DE COLABORADORES COACH

- Red de colaboradores: 20 coaches han diseñado diferentes módulos. Puedes elegir con quién quieres trabajar.

### BLOQUES DISEÑADOS

- 9 bloques diseñados según temática:

1. Comunicación: Mejora de comunicación en los equipos. Los equipos integrantes se estrenarán en el uso de la escucha activa, la empatía, la asertividad y la comunicación consciente. Todo ello conllevará a un acercamiento de las personas en el equipo, consiguiendo afrontar los conflictos desde el enfoque a la solución.
2. Productividad: Organización de la gestión del tiempo y productividad.
3. Liderazgo: Liderazgo y competitividad.
4. Cohesión: cohesión y motivación de equipos.
5. Bienestar: Bienestar físico y mental.
6. Talento: cómo potenciar el talento.
7. Sostenibilidad: Responsabilidad social, economía local y compromiso medioambiental.
8. Rendimiento: Los valores del deporte aplicados a la empresa.
9. Propuestas personalizadas: cada empresa tiene unas necesidades específicas y desde Irrisarri

Business Land también ofrecemos la posibilidad de realizar propuestas personalizadas.



### CONTACTO Y RESERVAS

**Entidad/empresa:** Bodega Otazu

**Dirección:** Señorío de Otazu S/N 31174, Otazu

**Teléfono:** (+34) 948 329 200

**Contacto:** Iker Andrés

**Mail:** [info@otazu.com](mailto:info@otazu.com)

**Web:** [www.otazu.com](http://www.otazu.com)



## NAVARRA SALUDABLE Turismo de Salud / Navarra Health Tourism

### MEDICINA, INNOVACIÓN Y CALIDAD DE VIDA

En nuestro ADN fluye la Medicina, el compromiso con la investigación y la apuesta por una tecnología sanitaria puntera. Así, el proyecto Navarra Health Tourism acoge a una serie de centros y empresas cuyo objetivo es el de ofrecer a los clientes un servicio integral en torno a la salud en la provincia de Navarra.

La **Clínica Universidad de Navarra**, referente para todas aquellas personas que buscan respuestas, figura en el número uno del ranking de hospitales privados del país. Es un centro médico-hospitalario con más de 50 años de historia ubicado en Pamplona, que se caracteriza por su alto grado de especialización médica, su constante renovación tecnológica y su atención personalizada.

El **CIMA (Centro de Investigación Médica Aplicada)** está conformado por equipos multidisciplinares de profesionales que realizan una investigación traslacional de excelencia. Trabajan de forma conjunta con la Clínica Universidad de Navarra y con el resto de facultades y centros del campus biomédico de la Universidad de Navarra y del IdISNA.

Con una historia de más de 100 años, el **Colegio Oficial de Médicos de Navarra** es una corporación de derecho público que tiene como principales funciones representar a los médicos navarros, ser referente deontológico de la profesión y velar ante la sociedad por la calidad del acto médico y la buena práctica clínica. Por otro lado, los **balnearios Elgorriaga y Fitero** aportan dos de las estaciones termales más importantes de Europa.

La **Asociación de Hostelería y Turismo de Navarra** es una entidad que agrupa a 500 empresas de hostelería y hotelería en Navarra (bares, restaurantes, hoteles, apartamentos, campings, etc...), siendo la agrupación líder en su sector. Tras más de 40 años al servicio de la hostelería y el turismo en Navarra, los profesionales de la Asociación se han especializado en ofrecer servicios especializados para el sector y, a la vez, en crear productos de la máxima calidad para promover un turismo responsable y productivo en nuestra Comunidad.

Pamplona cuenta con una amplia y excelente oferta de hoteles, ya sea en el mismo centro de Pamplona, en la zona de las clínicas y hospitales, o en su área metropolitana. Son 26 los hoteles que componen la **Asociación de Hoteles de Pamplona**, una entidad que se esfuerza día a día en ofrecer alojamientos de calidad, con reconocidos ratios de satisfacción del cliente nacional y extranjero, así como una sensibilidad especial con los pacientes médico-sanitarios que nos visitan durante todo el año. Por otro lado contamos con **ANET (Asociación Navarra de Empresarios de Transporte)**, que pone al servicio del paciente médico un amplio abanico de empresas de alquiler de vehículos sin conductor y con conductor, además de una serie de empresas para alquilar autobuses. También disponemos de una agencia de viajes oficial del proyecto Navarra Health Tourism, **Viajes Navarsol**, ubicada en Pamplona, y que ofrece una amplia gama de viajes vacacionales por toda Europa, además de múltiples conexiones en territorio nacional. Por último, destacamos el apoyo que nos brinda tanto el **Gobierno de Navarra** como el **Ayuntamiento de Pamplona**.

## Servicio de Acogida y Comercialización de Navarra

Es un **servicio de atención personalizada al paciente médico** que ofrece facilidades a la situación vulnerable de este turista. Este servicio se encarga de organizar y asesorar de forma gratuita al visitante nacional e internacional, además de ofrecer el **acompañamiento y las reservas de alojamientos, restaurantes, eventos, servicios de traducción o servicios de transporte**, entre otros.

Aporta una **atención personalizada durante la estancia del paciente y sus familiares**.

- Bienvenida y recibimiento en aeropuerto, estación tren o autobús.
- Traslados, tramitación, gestión y confirmación de viajes
- Hospedaje (para grupos, parejas, familia o individual)
- Información y reservas en Restauración y Ocio
- Experiencias Turísticas adaptadas a cada necesidad
- Apoyo a empresas para organizar sus viajes, recepciones y reuniones
- Servicios de guías turísticos, animadores, azafatas...
- Otros Servicios que necesite el turista: shopping, gimnasios, belleza...

Este servicio trabaja a través de una **central de reservas online** propiedad de la **Asociación de Hostelería y Turismo de Navarra**.

### CONTACTO Y RESERVAS

**Entidad/empresa:** NAVARRA HEALTH TOURISM  
**Dirección:** c/ Pedro I, nº 1, 1º, 31007 Pamplona (Navarra)  
**Teléfono:** (+34) 948 268 412  
**Mail:** info@navarrahealthtourism.com  
**Web:** www.navarrahealthtourism.com



Navarra  
HEALTH TOURISM



# Clínica Universidad de Navarra

Un centro médico-hospitalario ubicado en Pamplona, España, que se caracteriza por su alto grado de especialización médica, su constante renovación tecnológica y su atención personalizada.

La Clínica es pionera en la implementación de técnicas médicas en Europa y a nivel mundial, la Clínica Universidad de Navarra se ha convertido en un centro de referencia nacional e internacional. Numerosos reconocimientos y premios avalan su labor.

## EL PACIENTE EN EL CENTRO

Medicina personalizada, centrada en el paciente y en su familia, gracias a la dedicación exclusiva de nuestros profesionales, a nivel médico y sobre todo humano

## GENERAMOS CONOCIMIENTO

Es el hospital de la Universidad de Navarra. Los especialistas, además de tratar pacientes, están en continua formación, investigan e imparten docencia.

## INVESTIGAR PARA CURAR

Investigamos para ofrecer nuevas soluciones a nuestros pacientes. Con la investigación continua, estamos cambiando el rumbo de las enfermedades.

## EN EQUIPO SIEMPRE

En nuestro ADN está la colaboración de especialistas en equipos multidisciplinares para abordar la enfermedad de forma integral y ofrecer lo mejor a cada paciente.

## TECNOLOGÍA MÉDICA, ÚNICA EN ESPAÑA

El hospital cuenta con el equipamiento más avanzado para el diagnóstico y tratamiento de todas las enfermedades

## MEDICINA DE ALTA RESOLUCIÓN

Tecnología diagnóstica más avanzada y trabajo multidisciplinar para facilitar el diagnóstico en las primeras 24-48h y el tratamiento dentro de las primeras 72 h.

## CONTACTO Y RESERVAS

**Entidad / empresa:** CLÍNICA UNIVERSIDAD DE NAVARRA

**Dirección:** Avenida Pío XII, 36, 31008 Pamplona (Navarra)

**Teléfono:** (+34) 948 255 400

**Mail:** [atpacientecun@unav.es](mailto:atpacientecun@unav.es)

**Web:** [www.cun.es](http://www.cun.es)

**Solicitar cita:** <https://www.cun.es/pida-cita>

**Consulta 2ª opinión:** <https://www.cun.es/consulta-segunda-opinion>

**Citas pacientes internacionales:** <https://www.cun.es/pacientes-internacionales>





# TRANSPORTE

## ALQUILER DE MEDIOS DE TRANSPORTE

Navarra es una región en la que los desplazamientos interiores son una ventaja para el turista. Existen cuatro autopistas que cruzan el territorio de Norte a Sur y de Este a Oeste además de varias carreteras nacionales ideales para las motos y los riders. Estamos hablando de la única región de España que ofrece, desde Pamplona y en una hora o menos, montaña, mar y desierto. Sin duda es la oferta más diversa del sur de Europa.

Para los visitantes que llegan en avión, lo más recomendable es el alquiler de un coche con o sin conductor o de un autobús en el caso de los grupos.

En España el arrendamiento de vehículos con conductor para el transporte de viajeros se encuentra regulado para ofrecer las máximas garantías y seguridad al cliente.

Este tipo de servicio se ofrece con vehículos de alta gama, 24 horas los 365 días del año, con puntualidad, seriedad y discreción, en el ámbito nacional e internacional.



### AVIÓN

#### DAREVA AERO

\* Moderno avión SOATA TBM 850 con tecnología de turbina, para 4 pasajeros o excepcionalmente 5.

\* Coste operativo mucho más competitivo para usuarios que necesitan optimizar su vuelo.

\* Techo operativo de 31.000 pies y velocidad de 600km/h

\* Opera tanto en grandes como pequeños aeropuertos o aeródromos

\* 2 pilotos y 1 técnico de alta experiencia ofrecen los servicios, en vuelo y a pie de avión, que el pasajero pueda requerir

Entidad / empresa: DAREVA AERO | Contacto: César Santesteban | Teléfono: (+34) 609 494 811 | Mail: cesar@acinversiones.es

### VTC Vehículos de Transporte con conductor

#### EDSA

\* Alquiler de vehículos de alta gama con conductor

\* Traslados exclusivos y personalizados

\* Autobuses y microbuses

\* Recogidas en aeropuertos, bodas, rutas turísticas, apoyo peregrinos en Camino de Santiago...

\* Equipo humano con experiencia y profesionalidad demostrable

Entidad / empresa: EDSA CARS | Teléfono: (+34) 948 131 933 | Mail: sergio@edsacars.com | Web: www.edsacars.com

#### AUTOBUSES PARRA

\* Moderna Flota con los últimos avances

\* Turismos de Alta Gama y Totalmente equipados

\* Monovolúmenes adaptadas para grupos, familias y PMR

\* Desplazamientos grandes grupos desde 19 a 72 plazas

Entidad / empresa: AUTOBUSES PARRA | Teléfono: (+34) 948 670 331 | Mail: parra@autobusesparra.com | Web: www.autobusesparra.com

#### AUTOBUSES

\* Moderna Flota con los últimos avances.

\* Desplazamientos grandes grupos desde 10 a 72 plazas.

APEZETXEA AUTOBUSAK (Goizueta) | 948 514 037 | apezetxeaautobusak@gmail.com

AUTOBUSES LEIZARÁN (Leizaran/Malerreka) | 948 22 40 15 | leizaran@autobusesleizaran.com

LA MUGUIROARRA (Mugiro) | 948 22 94 59 | autobuses@lamuguiroarra.com

AUTOCARES PECHE (Aizoaín) | 948 30 34 14 | contacto@autocarespeche.com

AUTOCARES EDSA (Barbataín) | 948 13 19 33 | edsa@edsa.es

AUTOCARES FONSECA (Berrioplano) | 948 30 22 21 | presupuestos@autocaresfonseca.com

AUTOCARES ARTIEDA (Huarte) | 948 30 02 87 | autocaresartieda@autocaresartieda.com

AUTOCARES FELIX GASTON (Orkoien) | 948 18 81 84 | victor@autocaresfelixgaston.com

AUTOBUSES LA PAMPLONESA (Pamplona) | 948 18 88 81 | autobuses@lapamplonesa.com

LA VELOZ SANGUESINA (Rocafort) | 948 87 02 09 | lavelozsl15@gmail.com

AUTOBUSES Y GARAJE BARIAIN (Sangüesa) | 948 87 03 09 | autobusesbariain@hotmail.com

AUTOBUSES GURBINDO (Allo) | 948 52 31 13 | info@autobusesgurbindo.com

AUTOBUSES UREDERRA (Estella) | 948 54 62 14 | info@autobusesurederra.com

AUTOBUSES LATASA (Oteiza) | 948 54 31 41 | autobuseslatasa@gmail.com

LA VIANESA (Viana) | 948 64 52 31 | lavianesa@lavianesa.com

AUTOBUSES GURREA (Azagra) | 941 13 47 33 | gurrea@autobusesgurrea.com

AUTOBUSES SÁNCHEZ (Falces) | 948 71 47 20 | info@autobusesanchez.com

AUTOBUSES OLLOQUI (Funes) | 948 75 40 05 | autobusesolloqui@telefonica.net

AUTOBUSES PARRA (San Adrián) | 948 67 03 31 | parra@autobusesparra.com

AUTOCARES MARÍA JOSÉ (Santacara) | 948 74 68 68 | autocaresmariajose@hotmail.com

AUTOBUSES ELCARTE (Ablitas) | 948 81 33 58 | comercial@autobuseselcarte.com

AUTOBUSES M. LITAGO (Cortes) | 948 80 01 40 | comercial@autobuseslitago.com



### Asociación Independiente de Taxistas Autopatronos de Navarra (AITAN)

POLÍCONO AGUSTINOS, c/ A, Parcela D1, Planta Baja, 31013, Pamplona

Teléfono: (+34) 948 351 302

Email: sagra@sanfermingrupo.com

Creado por

# ASOCIACIÓN HOSTELERÍA Y TURISMO

N A V A R R A



[www.visitnavarra.info](http://www.visitnavarra.info)  
[www.hostelerianavarra.com](http://www.hostelerianavarra.com)

Reyno de  
**Navarra**  **Nafarroa**<sub>ko</sub>  
Erresuma

Subvencionado por Gobierno de Navarra /  
Nafarroako Gobernua

[www.visitnavarra.es](http://www.visitnavarra.es)

**PAMPLONA !** ES MUCHO MÁS  
TURISMO **IRUÑA !** ASKOZ GEHIAGO DA  
TURISMOA

Con la colaboración del  
Ayuntamiento de Pamplona /  
Iruñeko Udalaren laguntzarekin

[www.pamplona.es/turismo](http://www.pamplona.es/turismo)