

37. Analysis of vegetable juice extract

Data No. LA092-0000

野菜ジュース(250mL)
1M 水酸化カリウムでケン化

↓

遠心分離

↓

n-ヘキサンで抽出

↓

無水硫酸ナトリウム中で乾燥

↓

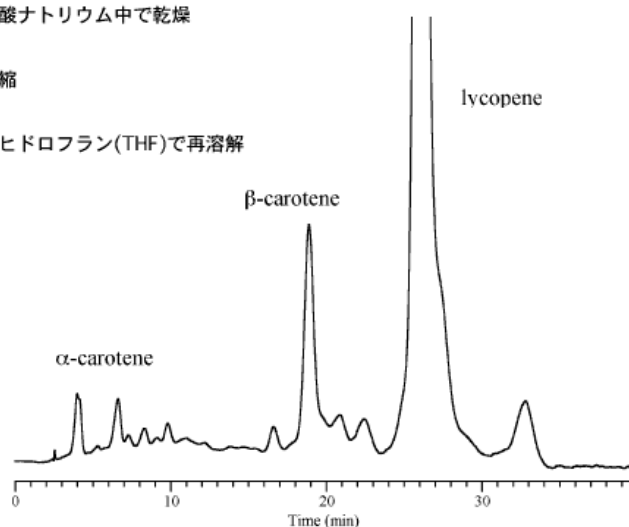
減圧濃縮

↓

テトラヒドロフラン(THF)で再溶解

↓

注入



Column : Inertsil ODS-P
5 μ m
250 × 4.6 mm I.D.

Solutes : 1. α -Carotene
2. β -Carotene
3. Lycopene

Column Cat. No. : 5020-02002

Eluent : THF/CH₃OH = 5/95

Flow rate : 1.0 mL/min.

Col. Temp. : 30°C

Detection : VIS 450 nm

Injection Vol. :

Sample : Vegetable Juice Extract