



Avent et Noël



Kerk in Nood  
Aide à l'Église en Détresse  
Kirche in Not

ACN BELGIË BELGIQUE BELGIEN  
LUXEMBOURG LUXEMBURG

Chers bienfaiteurs et bienfaitrices d'Aide à l'Église en Détresse,  
Chers amis, chères amies,

2024 a été une année mouvementée, mêlant violences guerrières, tragédies politiques et ecclésiastiques, flux incessant de réfugiés, changements climatiques préoccupants et catastrophes naturelles mettant en péril la Création, sans oublier une pauvreté et une intolérance croissantes. Malgré cela, nous espérons que vous avez eu des raisons de vous réjouir et que la récente visite du pape François en Belgique et au Luxembourg vous a apporté une joie toute particulière, à vous et à l'Église belge.

### **Le « moteur » qui fait tourner le monde**

« Depuis la cathédrale de Jakarta, le Pape a expliqué que c'est **“l'amour de son prochain qui s'exprime à travers la compassion” qui fait tourner le monde.** Il a déclaré que la compassion ne consiste pas à offrir de l'aide ou à faire des dons aux nécessiteux “en les regardant de haut”, mais plutôt **à se pencher pour établir un véritable lien avec ceux qui sont sur le terrain, à les élever et à leur donner de l'espoir.** Il s'agit également d'embrasser les rêves et les désirs de justice et de rédemption des nécessiteux en devenant des défenseurs et des contributeurs de leur cause. **La compassion, c'est ce que Jésus montre à chaque page de l'Évangile :** Il ne reste pas indifférent à la réalité, mais est profondément ému et blessé par les histoires et les besoins de ceux qu'Il rencontre. » (Vatican News 04.09.2024)



Avec vous, Aide à l'Église en Détresse transforme cet amour de son prochain en aide à l'Église démunie, au peuple de Dieu au sein de l'Église mondiale. Les cadeaux proposés dans ce dépliant de Noël sont **un moyen de transformer notre amour pour la communauté ecclésiale en amour réel et en compassion pour ceux qui comptent sur nous. Vous êtes un maillon important.** Nous nous sentirons donc appelés à aider le peuple de Dieu au cours de la prochaine période de l'Avent.

**1er dimanche de l'Avent : « Quand ces événements commenceront, redressez-vous et relevez la tête, car votre rédemption approche. » (Lc 21,28)**

La promesse de la venue du Sauveur est répétée. Nous souhaitons que vous voyiez les signes de ce qui est à venir, que vous vous redressiez et, surtout, que vous entendiez que notre rédemption est proche. C'est une bonne et joyeuse nouvelle.

**2ème dimanche de l'Avent : « et tout être vivant verra le salut de Dieu. » (Lc 3,6)**

Nous espérons que vous pourrez ressentir le fait que le salut promis n'est pas seulement pour vous et moi, mais pour tous les hommes, sans distinction de sexe, d'âge, de race, de religion ou de statut. Toute l'humanité est concernée.

**3ème dimanche de l'Avent : « Moi, je vous baptise avec de l'eau ; mais il vient, celui qui est plus fort que moi. Je ne suis pas digne de dénouer la courroie de ses sandales. » (Lc 3,16)**

Ne pas être digne de dénouer la courroie de Ses sandales signifie que nous sommes petits. Dans l'humilité et le service, nous nous tournons avec vous vers Celui qui est

plus fort que chacun d'entre nous.

**4ème dimanche de l'Avent : « Heureuse celle qui a cru à l'accomplissement des paroles qui lui furent dites de la part du Seigneur. » (Lc 1,45)**

Nous espérons que vous serez, comme nous, bénis par le don de Marie, qui a cru et fait confiance au message de l'ange et s'est fiée à la Parole de Dieu.

**Nuit de Noël : « Et voici le signe qui vous est donné : vous trouverez un nouveau-né emmailloté et couché dans une mangeoire. » (Lc 2,12)**

La nuit de Noël, le miracle de la naissance se produit : un Enfant vient parmi nous, un signe de la volonté de Dieu d'être avec Son peuple. La présence de Dieu parmi nous. Nous espérons que chacun d'entre vous pourra faire l'expérience, de quelque manière que ce soit, de la présence de Dieu parmi les personnes qui nous entourent.

Chaleureuses salutations,



Mme Uma Wijnants  
Directrice

Au nom de l'ensemble des  
collaborateurs, des membres  
du conseil et des bénévoles  
d'Aide à l'Église  
en Détresse

# Cartes de Noël

€ 2,20



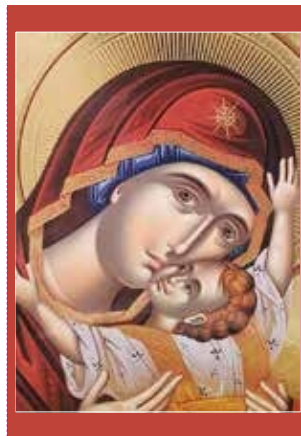
Bradi Barth,  
Vierge à l'Enfant  
et lys blanc

€ 2,20



Bradi Barth,  
Vierge à l'Enfant

€ 2,20



Syrie, Icône de la Mère de  
Dieu de la Tendresse

€ 15,00 pour  
10 timbres  
autocollants



Timbres

# Lots de cartes de Noël



€ 7,00

Lot de 4 cartes de Noël  
Bradi Barth



€ 6,00

Lot de 3 cartes de Noël  
Max Vanderlinden



€ 6,00

Lot de 3 cartes de Noël  
des pays de projets



€ 7,00

Lot de 4 cartes de Noël  
Prémontrés



€ 12,00

Lot de 7 cartes de Noël  
des pays de projets

# Cierges

€ 25,00



Ces cierges suivent les couleurs liturgiques de l'Avent. Le cierge rose est pour le troisième dimanche de l'Avent « Gaudete » (« Réjouissez-vous » en latin). Le cierge blanc est pour Noël.

€ 8,00



Cierge  
Enfant Jésus

€ 9,00



Priez avec la communauté ecclésiale mondiale pendant la neuvaine de Noël (du 17 au 24 décembre).

€ 12,00



Cierge LED  
Une flamme pour  
la Foi, l'Espérance  
et l'Amour

€ 8,00



Sur ce cierge, on peut lire « Joyeux Noël » en néerlandais, en français, en allemand et en anglais. Un cadeau idéal pour votre famille et vos amis le jour de Noël.

Cierge Flamme  
de l'amitié

€ 8,00



€ 10,00



Chapelet de Noël  
avec la scène de  
la Nativité en son  
centre

Petite crèche

€ 8,00



€ 20,00

Porte-bougie histoire de Noël  
(crèche, bergers et Rois mages)



# Ambiance de Noël

**Dernières pièces !**



**€ 25,00**

Porte-bougie avec la  
Sainte Famille



**€ 35,00**

Crèche dans un  
arbre de Noël

**€ 45,00**



Statuette d'un ange  
ami d'un enfant



## Cadeaux des pays de projets



€ 13,00

Peinture au diamant d'une icône de la Fuite en Égypte (cathédrale « Mère de l'Amour divin » à Assiout, Égypte), réalisée en Ukraine. Comme la Sainte Famille jadis, d'innombrables familles doivent fuir leur patrie en raison de circonstances mettant leur vie en danger.



€ 5,00

Un dizainier en bois en forme de poisson en provenance de Syrie. En grec, les premières lettres de « Jésus-Christ, Fils de Dieu et Sauveur » forment le mot « ichthus », qui signifie « poisson ». C'est pourquoi les chrétiens ont utilisé un poisson comme signe de ralliement secret durant la période de persécutions des chrétiens sous l'Empire romain.



€ 5,00  
par pièce

Dizainier de Syrie



*Moine et archevêque de Homs,  
Mgr Jacques Mourad, Barbara Mertens  
et Uma Wijnants*

# Avec ces cadeaux en bois d'olivier, vous soutenez les chrétiens de Terre Sainte



€ 5,00

Chapelet en bois  
d'olivier de Bethléem



€ 15,00

Bénitier Sainte Famille en bois  
d'olivier « Dieu, bénis notre maison »



€ 10,00

Cœur en bois d'olivier  
"God, bless our home"



€ 10,00

Pendentif de Noël en  
forme d'étoile en bois  
d'olivier avec Joseph,  
Marie et l'Enfant Jésus



# Avec ces cadeaux en bois d'olivier, vous soutenez les chrétiens de Terre Sainte

€ 5,00

Étoile de Bethléem en bois d'olivier avec nacre



€ 5,00

Étoile de Noël en bois d'olivier avec nacre



€ 5,00

Étoile filante en bois d'olivier avec nacre



€ 7,50

Pendentif de Noël en bois d'olivier histoire de Noël



€ 7,50

Pendentif de Noël en bois d'olivier Enfant Jésus



€ 7,50

Pendentif de Noël en bois d'olivier crèche



## Voici comment vous pouvez facilement aider les chrétiens de Bethléém

Rony Tabash est membre d'une famille chrétienne qui vit à Bethléém depuis plusieurs générations. Il est propriétaire d'un magasin qui vend des souvenirs chrétiens sur la Place de la Crèche depuis 1927. L'absence de pèlerins, d'abord à cause de la pandémie et maintenant à cause de la guerre, a laissé l'économie locale exsangue.

Les cadeaux en bois d'olivier présentés dans ce dépliant de Noël sont fabriqués à la main par ces familles chrétiennes de Bethléém. **En choisissant ces cadeaux, vous leur apportez un soutien concret :**



*Rony et Victor Tabash dans leur magasin à Bethléém*



« Nous en avons vraiment besoin. Ma famille et 25 familles travaillant avec nous sont au chômage depuis un an. Nous vivons vraiment dans une situation très difficile. S'il vous plaît, si vous pouvez faire quelque chose pour nous, faites-le-moi savoir, car les choses empirent sans arrêt.

**S'il vous plaît, Uma, si vous nous donnez une tâche à laquelle toutes nos familles peuvent s'atteler, cela nous donnerait de l'espoir**, parce que notre vie est vraiment pénible.

Notre véritable joie est de laisser l'espoir entrer dans tous les cœurs attristés par cette situation inextricable. Tel est le message que j'adresse au monde cette année. »



Kerk in Nood  
Aide à l'Église en Détresse  
Kirche in Not

ACN BELGIË BELGIQUE BELGIEN  
LUXEMBOURG LUXEMBURG

## Vos coreligionnaires de Terre Sainte implorant votre aide (projet pastoral)

Alors que la guerre à Gaza et l'escalade des tensions entre Israéliens et Palestiniens se poursuivent, les chrétiens de Cisjordanie et de Jérusalem se trouvent eux aussi dans une situation de plus en plus désespérée. Reinhard Backes, chef de projet pour les pays du Moyen-Orient, rend compte du voyage en Terre Sainte qu'il a effectué en juillet 2024.

Que fait Aide à l'Église en Détresse pour soutenir les chrétiens en Terre Sainte ?

« Aide à l'Église en Détresse fournit une aide d'urgence depuis le début de la guerre en octobre 2023. L'ensemble du programme, par lequel nous soutenons la **mise à disposition d'aliments et la fourniture de soins médicaux**, représente un budget de 700 000 euros. Je pense que le programme doit se poursuivre. Il reste environ 600 chrétiens dans la bande de Gaza, principalement dans la ville de Gaza. La ville est pratiquement détruite, mais la vie doit se poursuivre coûte que coûte. **Et les chrétiens veulent y rester.** En Cisjordanie, de nombreuses personnes, en particulier des jeunes, ont perdu leur emploi. Israël a fermé les frontières de la Cisjordanie et n'autorise plus les Palestiniens à entrer en Israël pour y travailler. Avant la guerre, plus de 100 000 Palestiniens, dont de nombreux chrétiens, se rendaient chaque jour en Israël pour y travailler. En outre, les pèlerins se sont faits très

rare à cause de la guerre. Cette source de revenus, particulièrement importante pour les chrétiens, a également été perdue. C'est pourquoi le Patriarcat latin s'est associé à Aide

à l'Église en Détresse pour mettre en place un programme de création d'emplois. L'objectif est d'aider les gens à trouver du travail, généralement dans des organisations ecclésiastiques, où ils effectuent des travaux de rénovation, par exemple. »

Sans aide extérieure, la situation des chrétiens en Terre Sainte leur serait fatale ...

« **Oui, en ces temps, notre solidarité dans la prière, mais aussi l'aide active en Terre Sainte, sont essentielles à la survie.** La situation sur le terrain est difficile et il est très important que nous n'oublions pas nos frères et sœurs qui sont sur place. »



Peinture murale à Bethléem



# Donner leur place aux sourds et aux malentendants en Inde

(projet social)

Comme vous pouvez l'imaginer, les difficultés d'audition peuvent mener à l'isolement social. Au Kerala (Inde), les personnes sourdes vivant dans les villages des zones rurales sont particulièrement vulnérables. Elles sont privées d'enseignement, de communication et de lien social. Mais avec votre aide, il y a de l'espoir !

Le centre Navahvani (qui signifie « nouvel écho ») souhaite que les malentendants **vivent une vie aussi digne que les autres et puissent réaliser pleinement leur potentiel**. À cette fin, il entend développer et promouvoir les rencontres et les activités de team building pour sourds et malentendants, proposer des services aux personnes sourdes et **combler le fossé entre entendants et malentendants**.

Son action se concrétise sous la forme de diverses activités. Grâce à des programmes menés en collaboration avec plusieurs organisations, le centre tente de **sensibiliser les gens à la valeur des personnes sourdes et malentendantes au sein de la société**. Il soutient les parents d'enfants sourds ou malentendants en collaborant avec des écoles. Il aide les personnes sourdes et malentendantes à remplir les documents officiels pour faire valoir leurs droits auprès des autorités. Il apporte en outre un soutien sous la forme d'une orientation professionnelle, de conseils, de la création d'un lien communautaire et d'une participation publique. Il permet également aux personnes sourdes et



Hulp en Hoop  
Aide et Espoir  
Hilfe und Hoffnung



*Enfants sourds et malentendants au centre Navahvani*

malentendantes d'exercer leur droit à s'exprimer dans leur propre langue, à savoir la langue des signes et la lecture labiale, grâce à l'enseignement de la langue des signes, à l'introduction de nouveaux gestes et à la fusion des langues des signes étrangères avec la langue des signes locale. Pour ce faire, le centre a besoin d'enseignants bien formés et motivés, ainsi que de traducteurs professionnels en langue des signes.

**Vous comprendrez que cette prise en charge globale des personnes sourdes et malentendantes mérite tout votre soutien, raison pour laquelle nous faisons appel à votre générosité.**



# Voici comment faire durer votre amour de votre prochain « L'unique chemin de vie est celui du don, de l'amour qui unit dans le partage. »

Pape François

## Avez-vous déjà pensé à ...

- désigner Aide à l'Église en Détresse comme bénéficiaire de votre police d'assurance vie ?
- faire don d'objets de valeur, de pièces d'or ou d'œuvres d'art à Aide à l'Église en Détresse ?
- faire don de la nue-propriété de votre bien immobilier à Aide à l'Église en Détresse ?
- demander la célébration de Saintes Messes, même après votre décès, dans votre testament ?
- faire une donation à Aide à l'Église en Détresse avec l'aide de votre notaire ?
- désigner Aide à l'Église en Détresse en tant que bénéficiaire de votre portefeuille d'investissement ?
- faire don d'une Sainte Messe à Aide à l'Église en Détresse, au lieu de fleurs ou de couronnes, à l'occasion d'un enterrement ?
- désigner Aide à l'Église en Détresse dans un legs général, particulier ou de residuo ?

## Pour toute information complémentaire :

+32 (0)16 39 50 50 ou [legs@egliseendetresse.be](mailto:legs@egliseendetresse.be)



*Luc s'occupera de votre don  
ou de votre legs à Aide à  
l'Église en Détresse.*

## Affiche de Noël

Aide à l'Église en Détresse remplit sa mission pastorale pour l'Église mondiale en s'appuyant sur trois piliers essentiels : l'information, la prière et l'action.

**Cette affiche soutient le pilier de la prière et de l'évangélisation, dans lequel nous accordons toute notre attention au véritable événement de Noël.**

Cette affiche de Noël vous est proposée gratuitement. Participez à l'évangélisation et accrochez l'affiche bien en évidence à votre fenêtre.

Vous pouvez également faire un don par versement sur le compte BE25 1960 0933 4182 avec la communication suivante :  
Affiche de Noël.

gratuit

Bradi Barth  
© ACN Belgium/Luxembourg

Kerstmis • Noël • Weihnachten • Christmas

圣诞节 • Navidad • Рождество



Jul • Уролпйе • Ο Χριστουγεννησια • クリスマス

Natale • Χριστούγεννα • Boże Narodzenie • Natal



# L'art de Bradi Barth en exposition permanente chez Aide à l'Église en Détresse

Bradi Barth a connu Aide à l'Église en Détresse par l'intermédiaire de ses parents, qui étaient des bienfaiteurs de l'organisation. Elle a ensuite rencontré en personne le père Werenfried, fondateur d'Aide à l'Église en Détresse.

Depuis longtemps, Aide à l'Église en Détresse a le privilège d'illustrer des publications avec ses œuvres d'art. Des publications sont parues et continuent de paraître dans de nombreux pays et dans différentes langues, par exemple le livret « Le Rosaire » pour la méditation du rosaire, le livret sur le chemin de croix « Via Crucis » et le petit catéchisme catholique « Je crois ». Aide à l'Église en Détresse publie toujours des cartes de Noël illustrées par des peintures de Bradi Barth.

En octobre 2000, Bradi Barth a personnellement fondé l'asbl « Herbronnen » dans **le but d'évangéliser et d'apporter une aide matérielle et financière aux missionnaires, en communion avec l'évêque de Rome, en communion avec le Christ et sous la protection de la Sainte Vierge.**

Bradi Barth est décédée en 2007 et cette asbl a été désignée par elle légataire universel de ses œuvres d'art. Depuis juin 2023, les biens et les droits de l'asbl « Herbronnen » ont été transférés à la fondation pontificale « Aide à l'Église en Détresse Belgique/Luxembourg », avec laquelle Bradi Barth a beaucoup collaboré.

Pour réaliser le rêve de l'évangélisation par l'art, nous exposons en permanence la collection léguée au secrétariat national d'Aide à l'Église en Détresse : **l'armoire biblique, la série Rosaire en 15 parties, 19 tableaux sur des sujets chrétiens variés et deux crèches.**

À partir du lundi 2 décembre 2024, l'exposition permanente pourra être visitée gratuitement pendant les heures d'ouverture du secrétariat. Votre paroisse, votre groupe de prière, votre groupe de classe ou votre association sont intéressés ? Demandez une visite guidée à l'avance en appelant le +32 (0)16 39 50 50 ou par e-mail adressé à [info@egliseendetresse.be](mailto:info@egliseendetresse.be).

## Ouverture de l'exposition

**Dimanche 1er décembre 2024**

14h00 Accueil

14h15 Aide à l'Église en Détresse, Bradi Barth et l'évangélisation avec un intermède musical de Chantal Krekels (chant, violon et harpe)

15h00 Visite guidée de l'exposition

16h30 Rencontre et réception

17h00 Retour à la maison en toute sécurité !

au secrétariat national d'Aide à l'Église en Détresse Belgique/Luxembourg, Abdij van Park 5, 3001 Leuven

Veillez vous inscrire avant le

25.11.2024 en appelant le

+32 (0)16 39 50 50 ou par e-mail

adressé à [info@egliseendetresse.be](mailto:info@egliseendetresse.be).

Vous pouvez également vous inscrire

au moyen du formulaire présent sur

<https://www.egliseendetresse.be/exposition-bradi-barth/>.

**AYEZ UNE PENSÉE POUR LES  
CHRÉTIENS PERSÉCUTÉS ET  
PARTICIPEZ AU MERCREDI  
ROUGE**

20 novembre 2024

Abdij van Park  
Louvain

Pour toute information  
complémentaire :  
[www.redweek.be](http://www.redweek.be)

**VISITEZ NOTRE  
MARCHÉ DE NOËL  
AVEC ENCORE PLUS DE  
CADEAUX DE NOËL CHRÉTIENS**

du 2 décembre 2024 au 3 janvier 2025 inclus  
en semaine de 9h à 16h30  
les dimanches 8, 15 et  
22 décembre 2024 de 12h à 18h  
Abdij van Park 5  
Louvain

**NOTRE MARCHÉ DE  
NOËL EN MUSIQUE**

**dimanche 8 décembre 2024**

de 16h à 17h

avec la mezzo-soprano Maria Escalona

**dimanche 22 décembre 2024**

de 16h à 17h

avec le duo « Fishtail »  
(saxophone et piano)

Abdij van Park 5  
Louvain

## Année de Jubilé 2025 : Pèlerins de l'Espérance

Le pape François a proclamé une année de jubilé et ouvrira la porte sainte de la basilique Saint-Pierre de Rome le 24 décembre 2024. Les portes saintes des autres basiliques papales seront elles aussi ouvertes solennellement : Saint-Jean de Latran, Sainte-Marie-Majeure et Saint-Paul-hors-les-Murs.

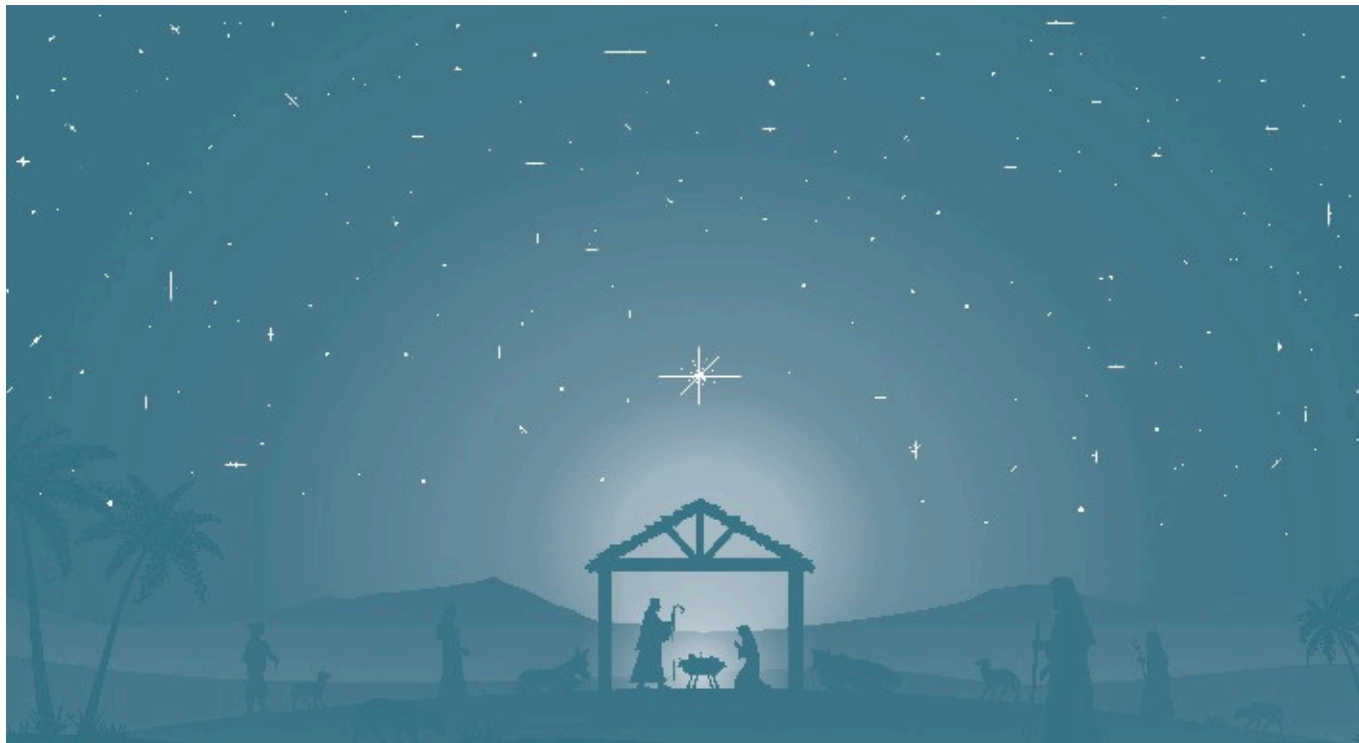
Le jubilé, ou année sainte, trouve son origine dans l'Ancien Testament : « Vous ferez de la cinquantième année une année sainte, et vous proclamerez la libération pour tous les habitants du pays. Ce sera pour vous le jubilé : chacun de vous réintégrera sa propriété, chacun de vous retournera dans son clan. » (Lévitique 25,10). Le mot français « jubilé » remonte à l'hébreu « yobel », référence au son de la corne de bélier qui annonçait une année jubilaire.

Les années de jubilé, les croyants sont appelés à se rendre en pèlerinage à Rome pour y visiter les tombes des apôtres. En se réunissant avec des pèlerins du monde entier autour de l'évêque de Rome, ils reconnaissent leur appartenance à une Église mondiale.

**En tant que bienfaiteur d'Aide à l'Église en Détresse, vous portez l'Église mondiale dans votre cœur et vous souhaitez partager cet amour. Vous pouvez le faire avec notre carte de prière du jubilé 2025 et notre bannière à placer dans une église** (disponible à partir du 1/12/2024). Demandez-la par e-mail adressé à [info@egliseendetresse.be](mailto:info@egliseendetresse.be) ou sur <https://www.egliseendetresse.be/jubile-2025/>.



*Le logo de l'année sainte 2025 montre des personnes du monde entier fermement ancrées à la croix qui forme une ancre. Il symbolise l'espérance en ces temps troublés.*



**Grâce à votre don et à ces cadeaux, Aide à l'Église en Détresse soutient de nombreux projets pastoraux. C'est ainsi que vous ferez de cette période de l'Avent et de Noël un moment privilégié pour nos partenaires de projets pauvres et persécutés au sein de l'Église mondiale.**

Commander en ligne ? Allez vers [www.egliseendetresse.be/produit-categorie/avent-et-noel/](http://www.egliseendetresse.be/produit-categorie/avent-et-noel/) ou scannez le code QR :



Aide à l'Église en Détresse  
Abdij van Park 5  
B-3001 Leuven  
+32 (0)16 39 50 50

[info@egliseendetresse.be](mailto:info@egliseendetresse.be)  
[www.egliseendetresse.be](http://www.egliseendetresse.be)

IBAN : BE25 1960 0933 4182  
BIC : CREGBEBB

