



AVANTE
BUREAU SHIPPING



GO
AVANTE®



UNA VISIÓN CON PROPÓSITO
PARA SER LA EMPRESA
LÍDER QUE TRANSFORMA EL
FUTURO MARÍTIMO





Fundamentamos los procedimientos de exportación y logística bajo estándares globales de calidad, ofreciendo la mejor asesoría para lograr un proceso efectivo.





QUIÉNES SOMOS

Somos una empresa que brinda soluciones marítimas enfocadas en satisfacer las necesidades de sus clientes, con un personal altamente capacitado para gestionar soluciones 24/7, evaluando cada riesgo para mitigarlo y cumplir con nuestra amplia gama de servicios.



MISIÓN

Ofrecer soluciones integrales y de alta calidad para la industria marítima y ambiental, abarcando desde la consultoría y la investigación, hasta la gestión operativa y logística en buques e instalaciones portuarias, con personal competente y titulado, garantizando el cumplimiento de las normas nacionales e internacionales.



VISIÓN

Ser una empresa líder en soluciones marítimas integrales, reconocida tanto nacional como internacionalmente por su excelencia en el servicio, innovación, compromiso ambiental y confiabilidad en todas sus operaciones, superando todas las expectativas de los clientes.





NUESTROS VALORES



Eficiencia:

Maximizamos los beneficios y ganancias, al mismo tiempo que minimizamos esfuerzos y gastos, logrando que la productividad sea favorable para nuestros clientes.

Disciplina:

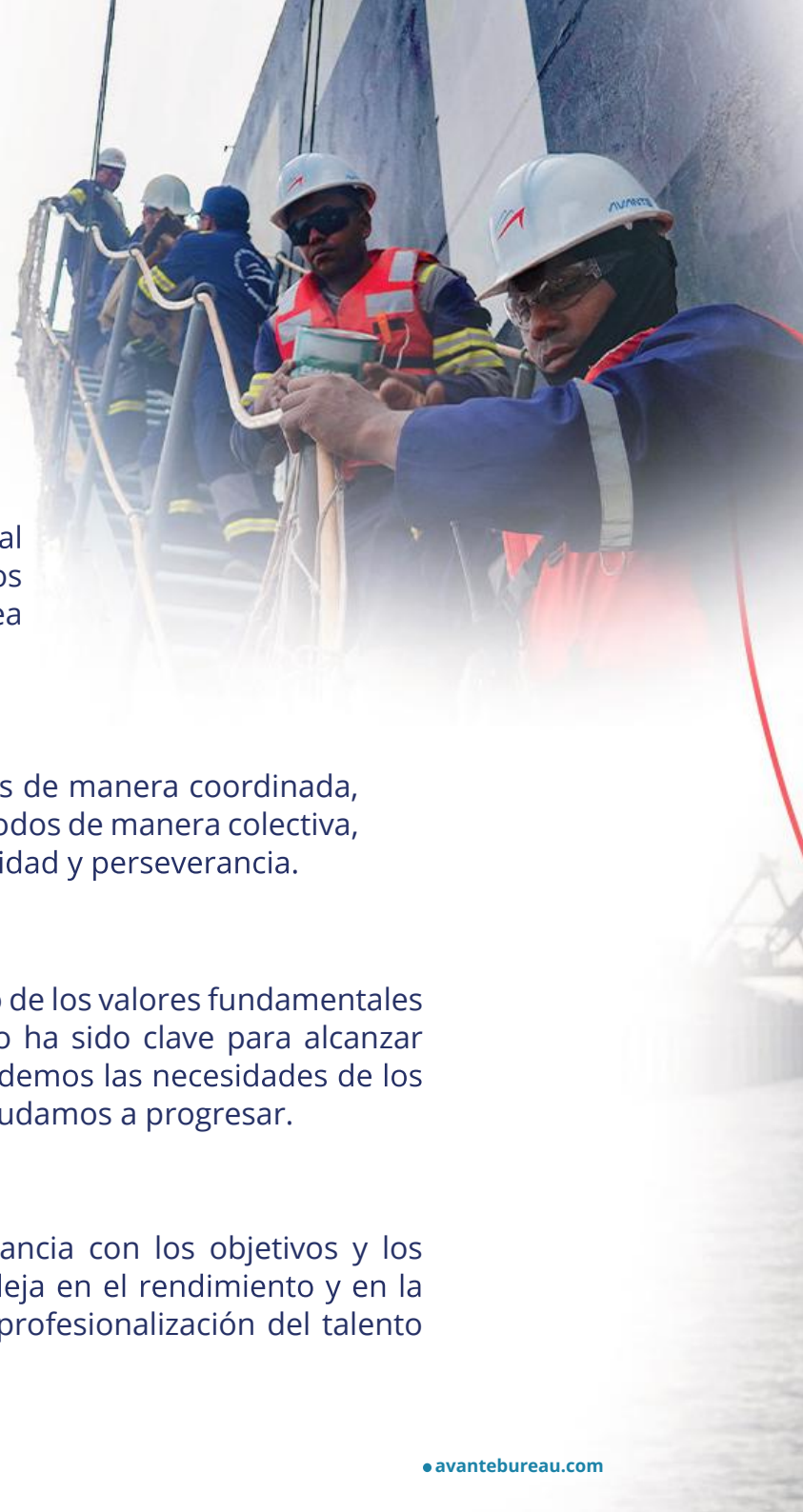
Todas nuestras acciones las realizamos de manera coordinada, ordenada y sistemática, aplicando métodos de manera colectiva, a los fines de cumplir con éxito, efectividad y perseverancia.

Confianza :

Mantenemos las promesas como uno de los valores fundamentales a los que nos comprometemos. Esto ha sido clave para alcanzar procesos sostenibles y fiables. Entendemos las necesidades de los clientes, hablamos su idioma y los ayudamos a progresar.

Compromiso:

Nuestro personal labora en consonancia con los objetivos y los valores de la empresa, lo que se refleja en el rendimiento y en la calidad del trabajo, garantizando la profesionalización del talento humano.



Innovación:

Constantemente incorporamos nuevas ideas, procedimientos, servicios o productos dentro de nuestra empresa, con el fin de mejorar los procesos corporativos.

Honestidad:

En nuestras operaciones velamos por el cumplimiento de normas y compromisos, de esta manera somos promotores de la apertura y la confianza, para el mejor funcionamiento de las relaciones.

Trabajo en equipo:

El éxito se construye cuando cada miembro aporta sus habilidades y conocimientos, generando sinergias que fortalecen nuestros servicios. En Avante, el trabajo en equipo no solo optimiza procesos, sino que también fomenta un ambiente de respeto, confianza y apoyo mutuo, asegurando soluciones eficientes y resultados de calidad para nuestros clientes.



Mística:

Representa la fuerza intangible que impulsa cada acción y decisión dentro de nuestras operaciones, inspirándonos a trabajar con pasión, integrando talento humano, conocimiento técnico y visión náutica, para que cada tarea trascienda lo operativo y se convierta en un acto de excelencia.



NUESTRA FLOTA

Nuestro servicio de flota es el reflejo de una operación marítima sólida, confiable y en constante crecimiento. Contamos con unidades estratégicamente dispuestas para atender las diversas necesidades del sector marítimo-portuario, entre ellas el remolcador Lady Debbie, destinado a operaciones de asistencia, maniobra y apoyo a buques de mayor calado, garantizando seguridad y eficiencia en cada movimiento dentro de los puertos. A su vez, nuestras lanchas de servicio están equipadas para el traslado de personal, suministros y apoyo logístico, asegurando tiempos óptimos y un cumplimiento riguroso de los estándares operativos y normativos.

La flota de Avante se fortalece con la MN Angel Falls, un bulk carrier diseñado para transportar grandes volúmenes de carga a granel sólido, sin necesidad de embalaje lo, que ayuda a optimizar sus operaciones logísticas para grandes cantidades.



RM LADY DEBBIE



MN ANGEL FALLS

NAVIERA I



NAVIERA II



NAVIERA III



NAVIERA IV





SEGURIDAD Y SALUD LABORAL

La seguridad y bienestar de cada tripulante son una prioridad esencial, por eso garantizamos condiciones de trabajo seguras, saludables y en cumplimiento con las normativas del sector marítimo. Implementamos protocolos de prevención, control y respuesta ante riesgos laborales, promoviendo una cultura de seguridad a bordo que protege la integridad física y mental de cada miembro de la tripulación.

Desde la evaluación médica ocupacional hasta la supervisión de condiciones operativas en puerto y en navegación, aseguramos que cada embarcación cumpla con los estándares más exigentes de protección y salud.





NUESTROS **SERVICIOS**



AGENCIAMIENTO
MARÍTIMO



MANEJO
COMPLETO DEL
BARCO



MANNING
(MANEJO DE
PERSONAL DE
EMBARCACIONES)



GESTIÓN
TÉCNICA



MANEJO
OPERATIVO



CONSOLIDADOR
DE CARGA



ESTIBA



APROVISIONAMIENTO
Y AVITUALLAMIENTO
DE BUQUES



SEGREGACIÓN
DE CARGA



INSPECCIÓN Y
CERTIFICACIÓN
DE MATERIALES
FERROSOS



LOGÍSTICA,
INSPECCIÓN Y
CERTIFICACIÓN



REPRESENTACIÓN
DE BUQUE



MONITOREO
DE EMISIONES
ATMOSFÉRICAS



HOMOLOGACIÓN
DE SISTEMAS
Y EQUIPOS
MARINOS



MONITOREO DE
AGUAS DE LASTRE



MEDICINA
OCUPACIONAL



RECOLECCIÓN
DE DESECHOS
SÓLIDOS EN BUQUES
NACIONALES E
INTERNACIONALES



DRAFT SURVEY



AGENCIAMIENTO MARÍTIMO

Ponemos a tu disposición un equipo experto para atender todo tipo de embarcaciones como contenedores, roll-on/roll-off, tanqueros, cruceros, multipropósito y graneleros.





MANEJO COMPLETO DEL BARCO

Proporcionamos una gestión integral y rigurosa de las operaciones marítimas de nuestros clientes, asegurando la sostenibilidad, confiabilidad y eficiencia de sus activos. Este servicio abarca diversas áreas críticas, desde la gestión operativa diaria, la coordinación de atraques y la tramitación de permisos y aduanas, hasta el soporte documental y logístico para el capitán y la tripulación.



MANNING (MANEJO DE PERSONAL DE EMBARCACIONES)



Este servicio está orientado a la gestión, selección y administración de tripulaciones bajo estrictos estándares internacionales. Garantizamos que cada embarcación cuente con personal competente, certificado y en pleno cumplimiento de las regulaciones de la Organización Marítima Internacional (OMI) y el Convenio Internacional sobre Normas de Formación, Titulación y Guardia para la Gente de Mar (STCW).

Nuestro proceso de Manning abarca todas las fases operativas: selección y reclutamiento, entrevistas técnicas, evaluación médica ocupacional, traslado, y servicios logísticos y de hospedaje. Además, mantenemos un monitoreo continuo del bienestar de la tripulación, atendiendo oportunamente sus requerimientos y brindando asistencia médica de emergencia cuando sea necesario.





SOPORTE TÉCNICO

Se centra en asegurar la operatividad y disponibilidad continua de las embarcaciones a través de una gestión de mantenimiento proactiva, planificada y rigurosa. Este servicio abarca desde la planificación detallada y la programación de las labores de mantenimiento necesarias para conservar la flota en óptimas condiciones, hasta la ejecución de contratos específicos que implican una verificación técnica exhaustiva de los requerimientos. El proceso no solo incluye inspecciones técnicas de los equipos, sino también un análisis profundo de las causas raíz de cualquier falla, garantizando que se ataque el origen del problema y no solo sus síntomas, lo cual es fundamental para el éxito a largo plazo.

La principal ventaja de este servicio es la capacidad de mantener la operatividad y reducir drásticamente la incidencia de fallas repentinas. Esto se logra mediante la gestión y programación efectiva del mantenimiento, que permite acotar los tiempos de ejecución de los trabajos y asegurar que estos se realicen en óptimas condiciones, bajo un enfoque de mejora continua.





MANEJO OPERATIVO

Se centra en la gestión diaria y continua de un buque para garantizar su funcionamiento eficiente y seguro. Este servicio implica manejar todos los aspectos logísticos, administrativos y de cumplimiento normativo necesarios para que el barco navegue y opere sin contratiempos. Avante se encarga de la planificación de la ruta, el abastecimiento de combustible (bunkering), la coordinación de suministros y provisiones para la tripulación, y toda la documentación de viaje y aduanera requerida en cada puerto. Su objetivo principal es asegurar la máxima disponibilidad del buque y la optimización de los costos operativos, manteniendo siempre un estricto apego a las regulaciones marítimas internacionales y locales.





CONSOLIDADOR DE CARGA

Proporcionamos un servicio de desarrollo integral, enfocado en satisfacer las necesidades de nuestros clientes en términos de calidad y oportunidad, porque nos especializamos en brindar beneficios personalizados.

ESTIBA:

Ofrecemos un servicio de estiba y desestiba ágil, eficaz y seguro, nos adaptamos a las necesidades del cliente en almacenes, depósitos, puntos de venta y centros de distribución. Contamos con el mejor equipo humano y material adecuado, debidamente certificado, garantizando seguridad y eficiencia en el manejo de la carga.



Carga rodada



Contenerizada



Carga general



Granel Sólido



Granel Líquido



Carga especial



APROVISIONAMIENTO Y AVITUALLAMIENTO DE BUQUES

Contamos con un personal altamente capacitado en todos los niveles de la cadena de producción, lo que nos permite entregar a los buques una amplia variedad de provisiones en diferentes formatos (seco, congelado o refrigerado).

Adicionalmente, podemos trasladar al barco cualquier tipo de herramientas técnicas, maquinaria industrial o elementos de navegación que el cliente requiera.









ACONDICIONAMIENTO Y SEGREGACIÓN DE CARGA

El objetivo de este servicio es la separación y segregación de productos, a fin de minimizar los riesgos de incendio o contaminación que se pueden presentar en lugares con almacenamiento mixto.

La regla básica en el manejo de sustancias peligrosas es no mezclar envases o paquetes de diferentes tipos de riesgos, de acuerdo con los símbolos de la Clasificación de Sustancias Peligrosas de las Naciones Unidas. Se debe considerar, además:

- El peso y volumen de los recipientes; de ello dependerá el material de anaqueles a usar y la posición de los frascos.
- Los materiales que son posibles de explotar en un incendio (por ejemplo, cilindros de gases o aerosoles) deben mantenerse separados de otros materiales inflamables.
- Debe existir un inventario de los reactivos y las hojas de seguridad de cada uno de ellos.
- Los recipientes deben encontrarse rotulados y bien cerrados con tapas adecuadas y en buen estado.
- Los líquidos altamente inflamables y los cilindros de gas se deben almacenar o instalar en zonas externas.
- Se debe contar con el medioambiente adecuado: Ventilación, temperatura, humedad.



En **Avante Bureau Shipping** cumplimos con la correcta separación de los materiales para minimizar las zonas de peligro, así como con los requerimientos adecuados de pretilas y la instalación de un equipo eléctrico protegido.



+560

BUQUES ATENDIDOS



INSPECCIÓN Y CERTIFICACIÓN DE MATERIALES FERROSOS

Como proveedor de servicios logísticos, sabemos lo importante que es el proceso de inspección y cómo éste facilita una visión de las operaciones al dar una descripción general del estado el producto y del transporte.

Tenemos un equipo capacitado y certificado para la inspección y certificación de material ferroso. También contamos con la preparación y traslado de este para su exportación. Además, ofrecemos apoyo en procesos en los cuales intervengan gases de distintos tipos.

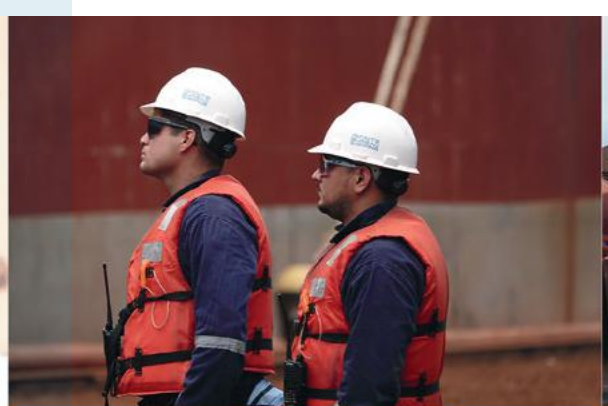




LOGÍSTICA, INSPECCIÓN Y CERTIFICACIÓN

Somos una guía en el proceso logístico de inspección y certificación, fundamentales para la exportación de materias primas.









REPRESENTACIÓN DE BUQUE

En **Avante Bureau Shipping** asumimos la representación procesal de buques, Container Ship, Car Carrier, Bulk Carrier, etc., ante las autoridades locales y portuarias.

Canalizamos los trámites documentales de cualquier orden que amerite el capitán del buque. Por ello:

- Orientamos el atraque de buques en puerto, recibimos la carga de nuestros clientes y los acompañamos hasta su destino final.
- Representamos a nuestros clientes marítimos en la gestión de documentación y permisos para atraque y zarpe del buque en cualquier aduana de los puertos venezolanos
- Asesoramos cualquier diligencia legal, si así lo requiere la tripulación o el capitán.





MONITOREO DE EMISIONES ATMOSFÉRICAS

Este control consiste en la comprobación y verificación en las actividades potencialmente contaminadoras de la atmósfera, del correcto funcionamiento de los sistemas de prevención, así como seguimiento y registro de los contaminantes emitidos.

De igual manera, se realiza la verificación del cumplimiento de los valores límite de emisión, condiciones establecidas y la normativa aplicable en materia de contaminación atmosférica.





HOMOLOGACIÓN DE SISTEMAS Y EQUIPOS MARINOS

Consiste en una declaración que determina si un equipo ha superado una serie de comprobaciones, pruebas y ensayos establecidos por la normativa nacional o internacional aplicable, con objeto de verificar el cumplimiento de las especificaciones y normas de funcionamiento prescritas.



MONITOREO DE AGUAS DE LASTRE

Las principales amenazas para los ambientes marinos en Venezuela son la destrucción y reducción del hábitat por contaminación industrial, desarrollo de obras de infraestructura y la introducción de especies exóticas de manera accidental o voluntaria. El análisis de aguas de lastre evita ciertos tipos de contaminación y la entrada de especies invasoras.

En Avante Bureau Shipping contamos con la más alta tecnología y automatización para el análisis de calidad del agua. Continuamente estamos avanzando en la puesta a punto de nuevos métodos, en la mejora de rangos y límites de cuantificación que las normativas nacionales e internacionales van progresivamente imponiendo, dando al agua una importancia clave a nivel mundial.

Por ello, tenemos un personal altamente cualificado y acreditado para este tipo de mediciones. Gracias a nuestro moderno equipamiento técnico, detectamos incluso pequeños niveles de contaminación, debido a que proporciona valores muy detallados.



MEDICINA OCUPACIONAL

Cuidamos la salud de quienes navegan. Nuestro servicio de Medicina Ocupacional garantiza tripulaciones aptas, seguras y en cumplimiento con los estándares marítimos internacionales. Ofrecemos:

- **Evaluaciones médicas preembarque y post embarque**
- **Atención médica y de primeros auxilios presencial o telemedicina 24/7.**
- **Charlas educativas para prevención de enfermedades comunes y situaciones específicas.**
- **Controles epidemiológicos.**
- **Actualización de botiquín a bordo y manejo de inventario.**
- **Apoyo en la investigación de accidentes de trabajo.**
- **Acompañamiento y seguimiento de situaciones de salud.**



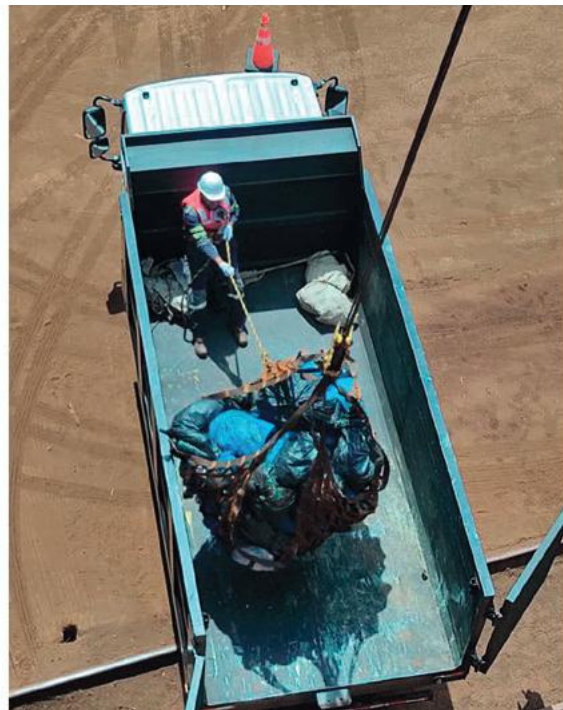
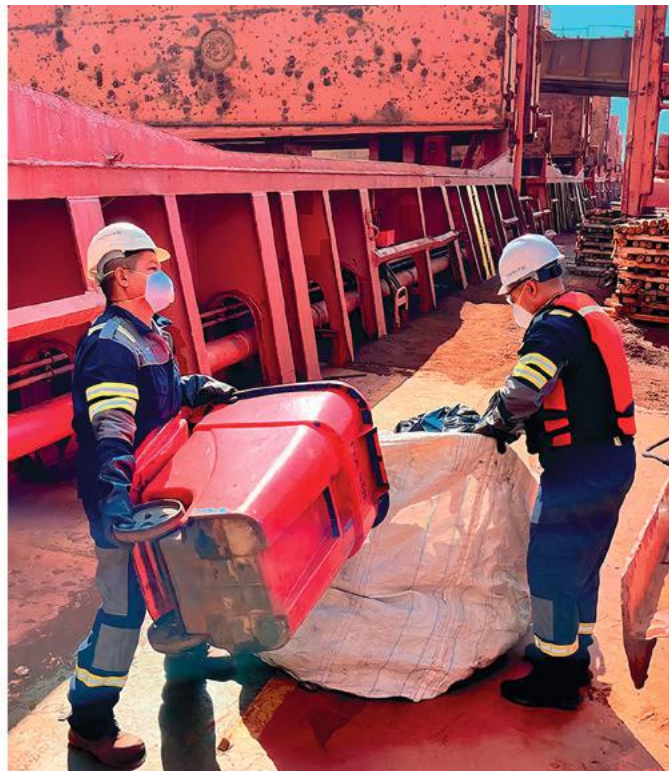




RECOLECCIÓN DE DESECHOS SÓLIDOS EN BUQUES

Esta gestión se realiza bajo estrictos estándares internacionales, en instalaciones portuarias autorizadas y en cumplimiento del Convenio MARPOL – Anexo V, que regula la disposición de plásticos, vidrios, papeles y residuos orgánicos generados a bordo. Con registros y autorizaciones, Avante Bureau Shipping garantiza procesos confiables, regulados y alineados con la normativa respectiva.







DRAFT SURVEY

Avante Bureau Shipping, consciente de la importancia de la precisión en las operaciones de carga, ofrece el servicio de Draft Survey, a través del cual se pueden obtener cálculos detallados y exactos del peso de la carga en cada operación, lo que no solo garantiza transacciones claras y transparentes, sino que también contribuye a la seguridad del buque y del personal a bordo. Con la experiencia de la agencia naviera, los operadores de buques y clientes pueden estar seguros de que cada kilogramo de carga está correctamente contabilizado, minimizando cualquier posible error en el proceso.

BRINDAMOS RESPALDO JURÍDICO

En todas las operaciones y servicios que contratan con Avante Bureau Shipping fundamentamos cada acción en las leyes que permiten ofrecer seguridad.



Este aval que favorece a los actores del comercio marítimo cubre: Cargas, fletamentos de buques, procesos operativos, gestiones administrativas, entre otros requerimientos y asesorías. Además nos acoplamos al sistema de acuerdo a su autonomía, regulada principalmente por convenios internacionales que dan forma a la legislación marítima interna.



ESTADÍSTICAS Y RENDIMIENTO

Desde el inicio, la amplia experiencia de nuestros profesionales nos ha permitido lograr una visión detallada y transparente en los servicios que prestamos.

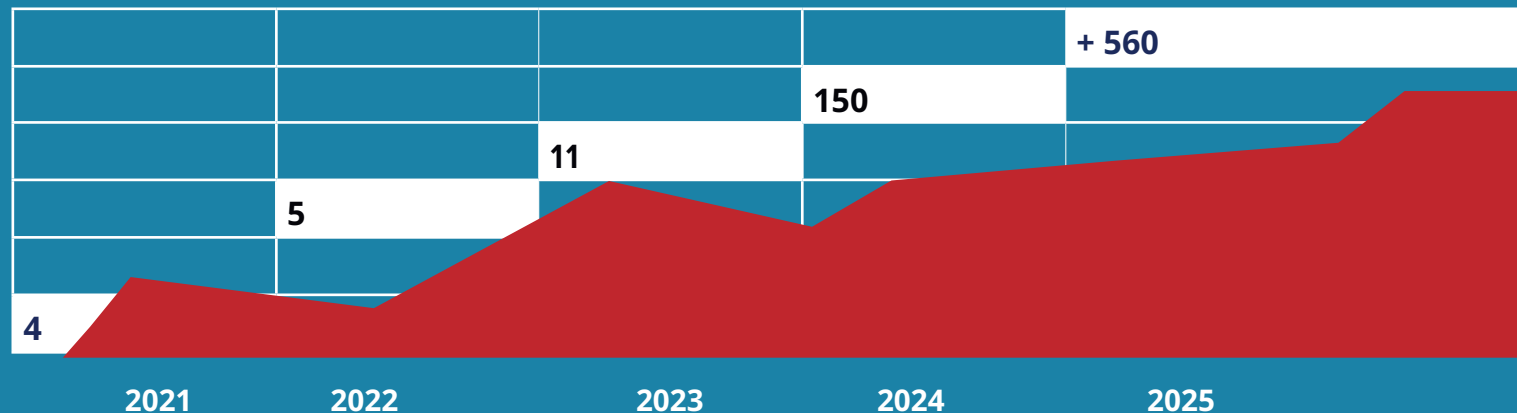
Basados en una perspectiva de progreso y tomando en cuenta una estrategia fundamentada en la calidad y eficiencia, hemos mantenido una trayectoria sólida en el sector marítimo, brindando soluciones integrales a nuestros clientes en sus operaciones.

Siendo los datos una herramienta fundamental para medir el éxito y mejorar constantemente, hemos fundamentado nuestros resultados en un riguroso proceso de recopilación y análisis.

Mediante gráficos, tablas y estadísticas, se puede evidenciar cómo nuestros servicios han superado las expectativas en el ámbito marítimo, reflejándose el arduo trabajo, dedicación y compromiso de un talentoso equipo y de la confianza que han depositado en nosotros.

AGENCIAMIENTO MARÍTIMO

Número de buques representados y atendidos anualmente



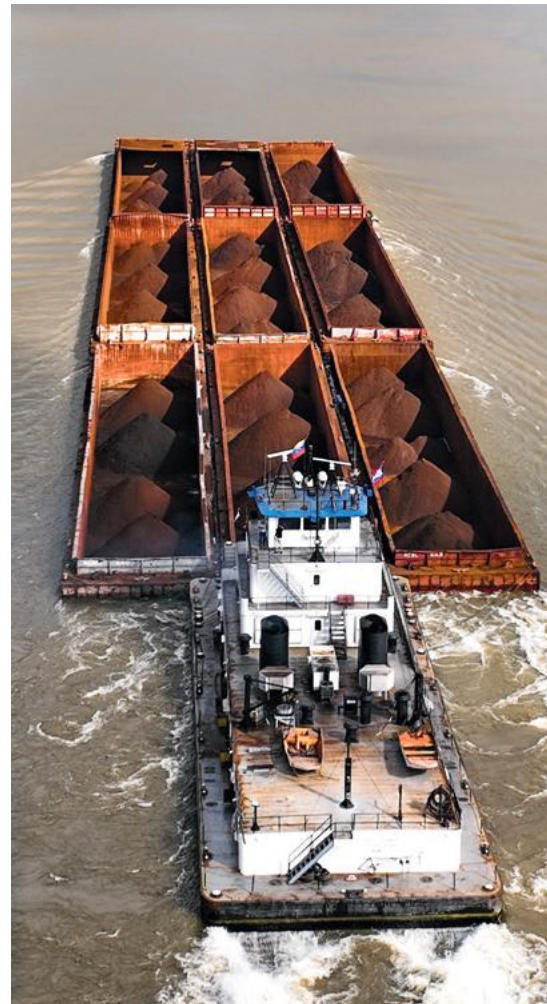


TIPOS DE BUQUES REPRESENTADOS

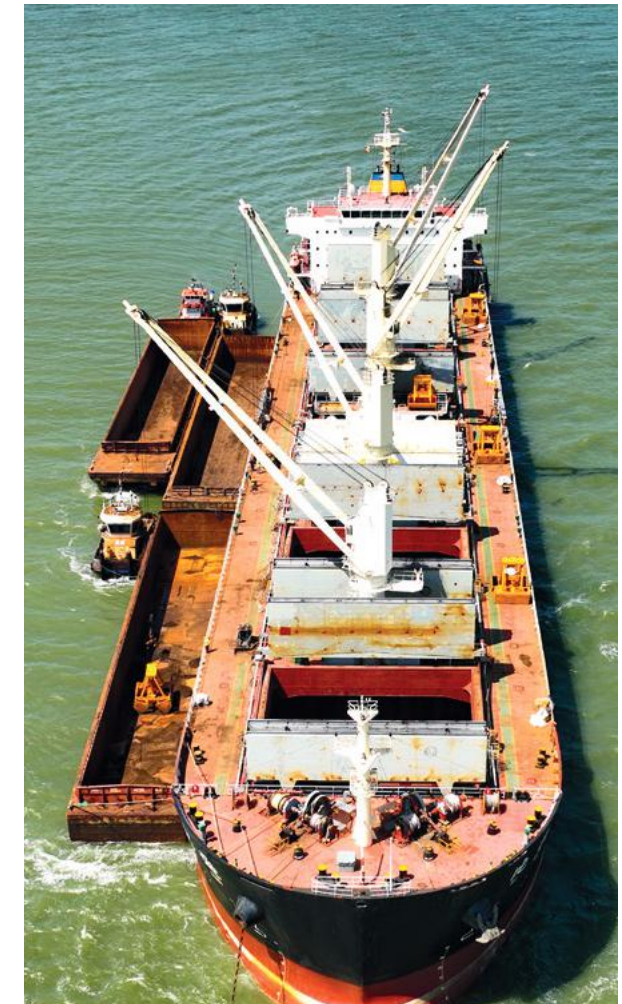
Carga General



Trenes de Gabarra



Buque Granelero





CANTIDAD DE CARGA ESTIBADA

2021-2025

Rendimiento
por descarga de
gabarra

1.000MT
En 40 minutos

Carga movida
+5.890.000 MT

+560 BUQUES
ATENDIDOS

+100 ESTIBA Y
CONSOLIDACIÓN

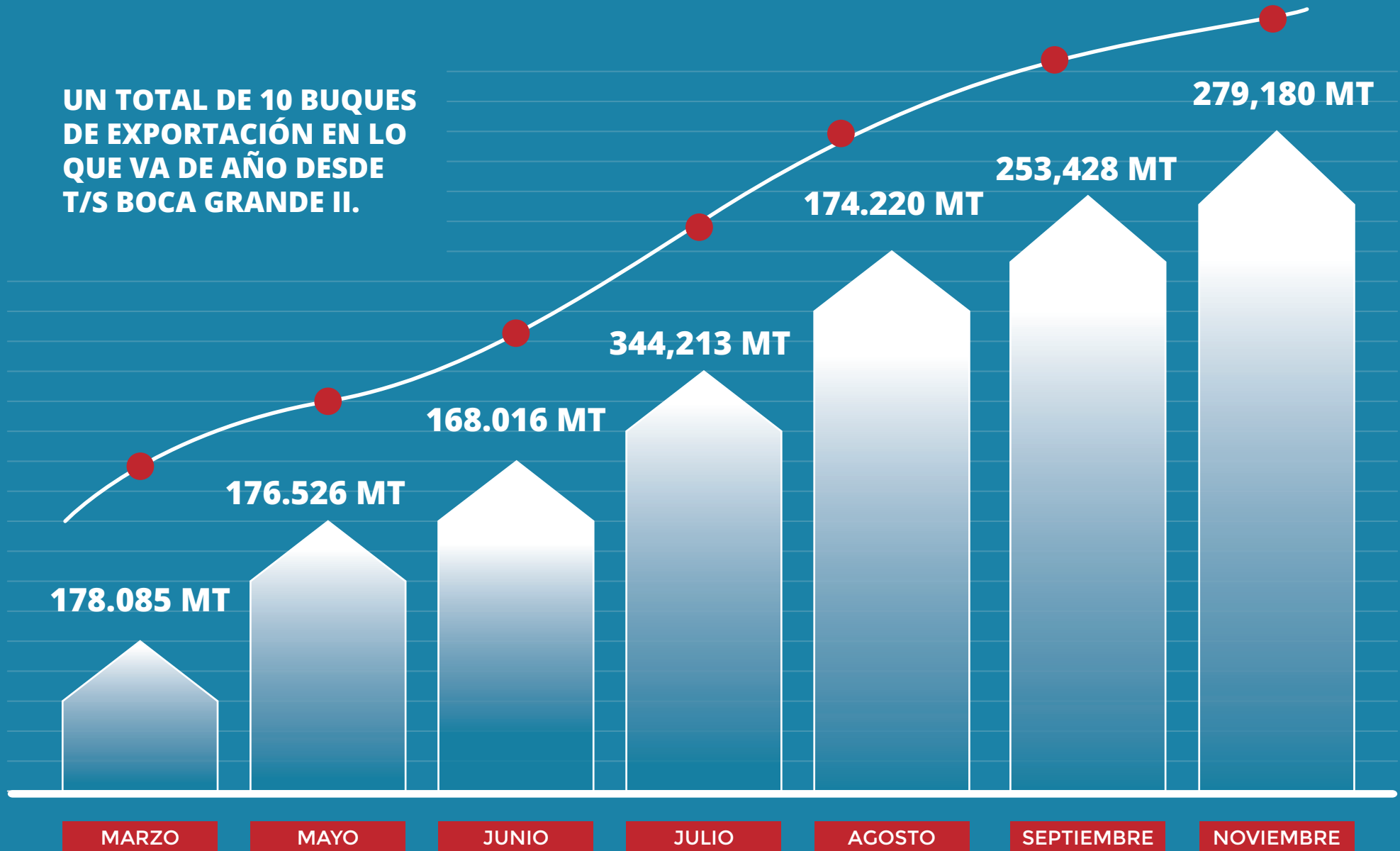
Número de
inspecciones
y certificaciones

70 ANUALES



MANAGEMENT DE LA ESTACIÓN DE TRANSFERENCIA BOCA GRANDE II (Crecimiento de exportación) 2025

UN TOTAL DE 10 BUQUES DE EXPORTACIÓN EN LO QUE VA DE AÑO DESDE T/S BOCA GRANDE II.





PROYECTO SOCIAL

En Avante Bureau Shipping se navega con propósito, amor por el río y gratitud hacia las comunidades que nos reciben.

Por eso, con nuestro proyecto social: "Somos de Cara al Río", buscamos dejar una huella positiva, apoyando el crecimiento individual y colectivo de las comunidades indígenas cercanas a nuestras operaciones.

Entre 2024 y 2025 hemos llevado jornadas médico -asistenciales y donación de material escolar a las comunidades de: Isla de Fajardo, Curiapo, Paloma El Toro y Brisas del Río Orinoco.





SOMOS RÍO

DE CARA AL





APOYO AL DEPORTE

En Avante Bureau Shipping, creemos firmemente en el poder del deporte como motor de disciplina, constancia y superación. Por eso, nuestro compromiso trasciende los límites marítimos para impulsar el talento deportivo, apoyando iniciativas que reflejan nuestros valores de trabajo en equipo, esfuerzo y excelencia.

A través del Team Avante Dream Bike, hemos fortalecido nuestra presencia en el mundo del ciclismo de montaña, acompañando a destacados atletas como Yngrid Porras y Johan Rodríguez, quienes representan con orgullo la determinación y el espíritu competitivo venezolano. Su dedicación en cada competencia es un reflejo del compromiso que también guía a Avante en cada operación: avanzar siempre con propósito y pasión.

Nuestro respaldo se ha extendido más allá de las fronteras, llegando hasta la exigente competencia internacional Cape Epic, en Sudáfrica, donde estos atletas han llevado el nombre de Venezuela y de ABS a escenarios de talla mundial. Este acompañamiento reafirma nuestra convicción de que el éxito —en el deporte y en el sector marítimo— se construye con esfuerzo, visión y trabajo en equipo.







CAPACITACIONES

MARÍTIMA Y PORTUARIA

En **Avante Bureau Shipping** ofrecemos formación técnica (presencial y online) al personal marítimo y portuario bajo la normativa STCW, "Standards of Training, Certification, and Watchkeeping", que en español significa Estándares de Formación, Certificación y Vigilancia, exigida por la Organización Marítima Internacional (OMI).

Se trata de estándares básicos de formación para la gente de mar, que acordaron los gobiernos por primera vez en 1978.

Por eso, ponemos a tu disposición procesos de inducción y capacitación.



+2200 PERSONAS CAPACITADAS
DESDE EL 2020

BIOLOGÍA MARINA

CUIDADOS MÉDICOS OMI

1.15 A-VI/4-2 OMI 1.15

FORMACIÓN BÁSICA PARA MANEJO DE AGUAS DE LASTRE Y OTROS SEDIMENTOS DE LOS BUQUES

LIDERAZGO Y TRABAJO

EN EQUIPO OMI 1.39

LUCHA CONTRA INCENDIO AVANZADO

OMI 2.03 STCW VI/3 2.03

MARPOL ANEXO VI SOX NOX

PRIMEROS AUXILIOS BÁSICOS

OMI 1.13 STCW VI/3 1.13

PRIMEROS AUXILIOS SANITARIOS

OMI 1.14 STCW VI/4-1 1.14

PREVENCIÓN Y LUCHA CONTRA INCENDIO

OMI 1.20 STCW VI/1-2 1.20

SEGURIDAD PERSONAL Y RESPONSABILIDAD

SOCIAL OMI 1.21 STCW VI/1-4 1.21

SUFICIENCIA EN EL MANEJO DE EMBARCACIONES

Y BOTES RÁPIDOS OMI 1.24 STCW VI/2-2 1.24

SENSIBILIZACIÓN CON RESPECTO

AL MEDIO MARINO OMI 1.38

SIMULADOR DE MANIOBRA Y TRABAJO EN EQUIPO EN EL PUENTE OMI 1.22



MANEJO DE MULTITUDES, SEGURIDAD DE LOS PASAJEROS Y FORMACIÓN EN SEGURIDAD PARA EL PERSONAL QUE FACILITA DIRECTAMENTE SERVICIOS A LOS PASAJEROS A BORDO DE LOS BUQUES DE PASAJE OMI 1.28

OPERADOR GENERAL SMSSM OMI 1.25

USO OPERACIONAL DE LOS SISTEMAS DE INFORMACIÓN Y VISUALIZACIÓN DE CARTAS ELECTRÓNICAS OMI 1.27

GESTIÓN DE LOS RECURSOS DEL PUENTE

TÉCNICAS DE SUPERVIVENCIA PERSONAL OMI 1.19 STCW VI/1 1.19

FORMACIÓN AVANZADA EN OPERACIONES DE CARGA DE QUIMIQUEROS OMI 1.3 A-VI/1-2 OMI 1.03

CARGAS PELIGROSAS, POTENCIALMENTE PELIGROSAS Y PERJUDICIALES OMI 1.10 A-B-V II/2

LA NAVEGACIÓN CON RADAR, PUNTERO DE RADAR Y UTILIZACIÓN DEL ARPA. NAVEGACIÓN CON RADAR AL NIVEL OPERACIONES OMI 1.07 A-VI/1-2 OMI 1.07

FORMACIÓN AVANZADA EN OPERACIONES DE CARGA DE PETROLEROS OMI 1.02 A-VI/1-2 OMI 1.02

FORMACIÓN BÁSICA EN OPERACIONES DE CARGA DE BUQUES TANQUE PARA TRANSPORTE DE GAS LICUADO OMI 1.04 A VI/1-2 OMI 1.04

FORMACIÓN BÁSICA EN OPERACIONES DE CARGA DE PETROLEROS Y QUIMIQUEROS OMI 1.01 A-VI/1-1 OMI 1.01







CERTIFICACIONES

AGENTE DE TRANSPORTISTAS INTERNACIONAL (SENIAT/ PERMISO DE RÉGIMEN ADUANERO).

PROVIDENCIA ADMINISTRATIVA SNAT/ INA/GRA/DAA/URA2022. TRANSPORTISTA INTERNACIONAL NAVIERO (SENIAT).

REGISTRO DE CONSULTORES AMBIENTALES (MINEC).

AUTORIZACIÓN DE AGENCIA NAVIERA (INSTITUTO NACIONAL DE LOS ESPACIOS ACUÁTICOS).

AUTORIZACIÓN COMPAÑÍA NAVIERA (INEA).

APROVISIONAMIENTO Y AVITUALLAMIENTO A BUQUE (INEA).

REGISTRO DE ACTIVIDADES CAPACES DE DEGRADAR EL AMBIENTE (RACDA).

AUTORIZACIÓN COMO CONSOLIDADORA DE CARGA (INEA).

DOCUMENTO DE CUMPLIMIENTO (DOC) - CÓDIGO INTERNACIONAL DE GESTIÓN DE LA SEGURIDAD (ISM CODE)

LICENCIAS COMERCIALES

Platts Dimensions Pro: Esta plataforma nos da acceso en cualquier lugar y en tiempo real a una amplia gama de informes de mercados de materias primas, referencias de precios, noticias, datos, pronósticos y comportamientos de la cadena de suministro.

AXS Marine: Se usa para el análisis de fletes de buques Dry Bulk, Tanker y Container.

BOTÓN AVANTE

FULL AHEAD

El Botón Avante Full Ahead nace como un emblema institucional que representa la determinación, disciplina y espíritu de avance que caracteriza a Avante Bureau Shipping. Inspirado en la orden de mando "Full Ahead", utilizada en los puentes de navegación para dar máxima potencia a la embarcación, este botón simboliza el impulso decidido hacia el futuro, la vocación marítima y la fortaleza del talento humano que mueve a nuestra organización.

Este símbolo busca inspirar a los nuevos profesionales a navegar siempre con visión, ética y liderazgo; a tomar decisiones firmes guiadas por los valores que rigen la industria marítima internacional; y a asumir con orgullo el rol de ser parte del futuro del sector naviero. Recibirlo es llevar consigo la convicción de avanzar con fuerza, superar desafíos y mantener el rumbo hacia mares de oportunidades.

MEDALLA DE

HONOR AL MÉRITO

La **Medalla de Honor al Mérito de Avante Bureau Shipping** nace como un símbolo de reconocimiento profundo y genuino hacia quienes, desde sus funciones administrativas u operativas, sostienen día a día el pulso de nuestra organización.

Su razón de ser radica en honrar la entrega, la excelencia y el compromiso que definen a nuestro talento humano y que permiten que la empresa avance con solidez y visión hacia el futuro.








AVANTE BUREAU SHIPPING

AVANTE BUREU SHIPPING FZCO Building A1 IFZA
Business Park, United Arab Emirates, Dubai

 [go.avante](https://www.instagram.com/go.avante)  [Avante Bureau](https://www.linkedin.com/company/avante-bureau)

 [Go Avante](https://www.youtube.com/GoAvante)  [avantebureau.com](https://www.avantebureau.com)

 info@avantebureau.com

