

Catálogo

Soluciones de servicio para el futuro de los fabricantes de maquinaria



Omnielectric

TECNOLOGÍA A TU ALCANCE

Introducción

Para llevar la producción al siguiente nivel, necesita acercarse a la máquina y a su cliente. Es hora de expandir y profesionalizar sus servicios para seguir siendo competitivo y satisfacer las crecientes demandas de los clientes. Porque en el mundo actual, la excelencia en ingeniería debe ir acompañada de la excelencia en el servicio

Soluciones de servicio preparadas para el futuro para fabricantes de maquinaria

Con la plataforma abierta y amigable para desarrolladores de IXON, los fabricantes de maquinaria pueden ofrecer un servicio de primera clase y optimizar las operaciones, mientras se expanden e integran continuamente sin limitaciones

Consulte nuestro catálogo y descubra cómo IXON puede transformar su organización de servicios. ¡Disfrute de la navegación!

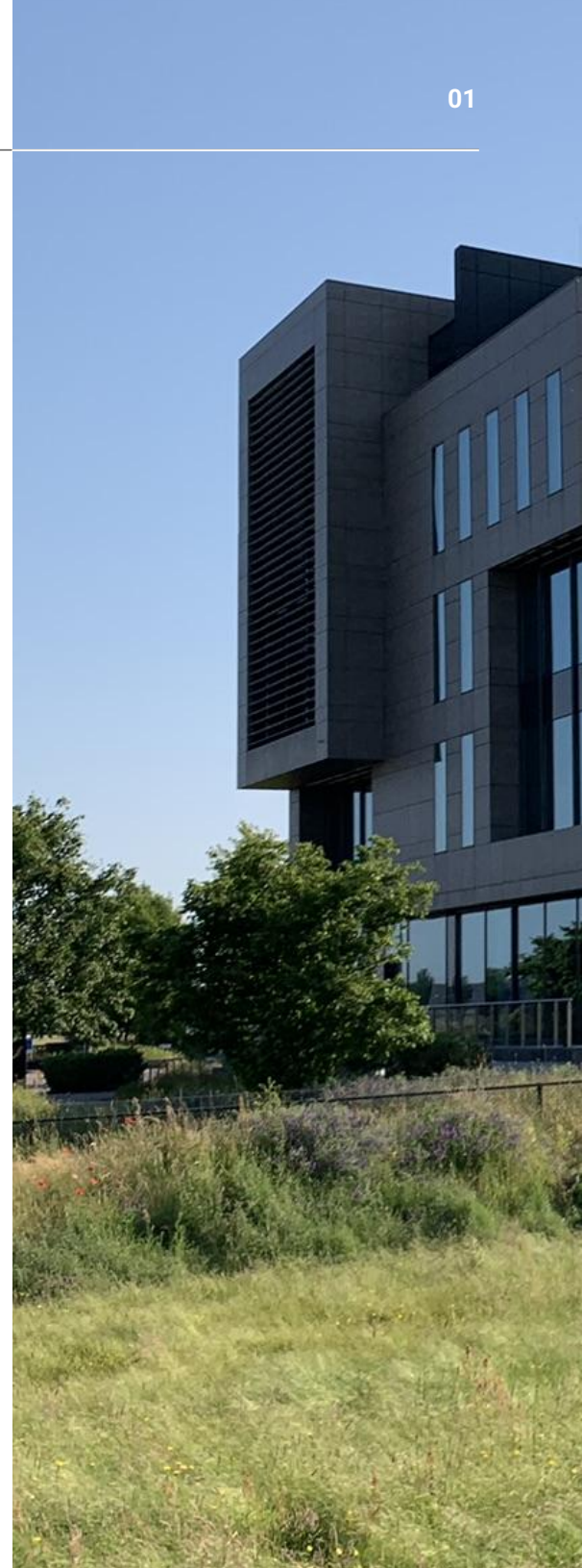


Tabla de Contenidos



Remote Access
CLOUD

03



Machine Insights
CLOUD

07



Service Portal
CLOUD

11

Dispositivos

15

Seguridad

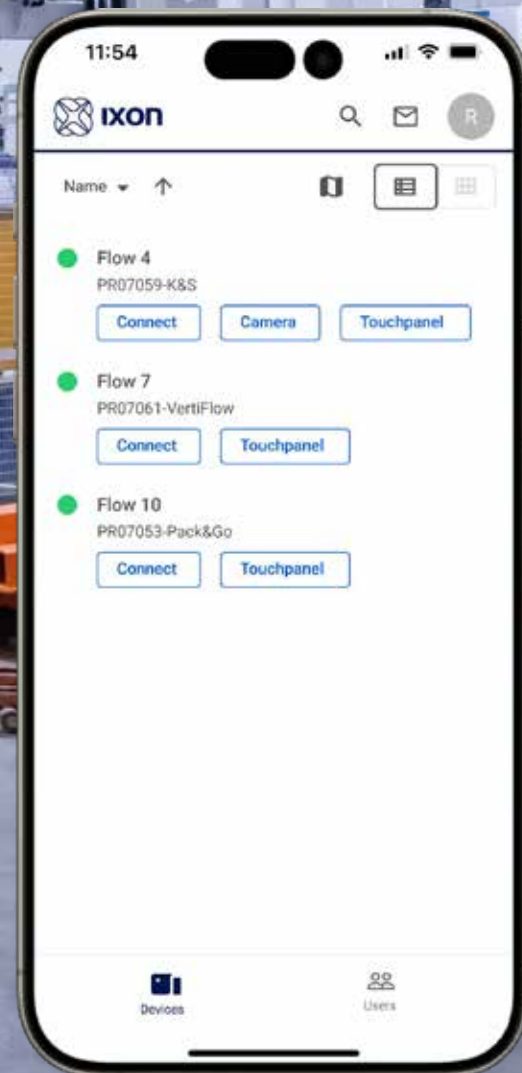
17

Plataforma abierta

19

Servicios

21





Remote Access CLOUD

Visión General

Gestión de dispositivos

- VPN directa
- Conexiones concurrentes ilimitadas
- EasyControl (VNC & HTTP)
- Actualizaciones remotas de firmware
- Servidores VPN en 17 ubicaciones en todo el mundo
- Gestión de acceso LAN
- Acceso remoto a dispositivos USB
- Fácil instalación del cliente VPN (Windows, Mac y Linux)
- Modo sigiloso VPN para conexiones en países con censura de internet
- VPN configurable sobre TCP o UDP
- Soporte de detección de PLCs, variadores y otros equipos con difusión de capa 2
- Aplicación para smartphone IXON
- Monitorización de conexión a la nube
- Perfiles de registro de dispositivos

Gestión de flota

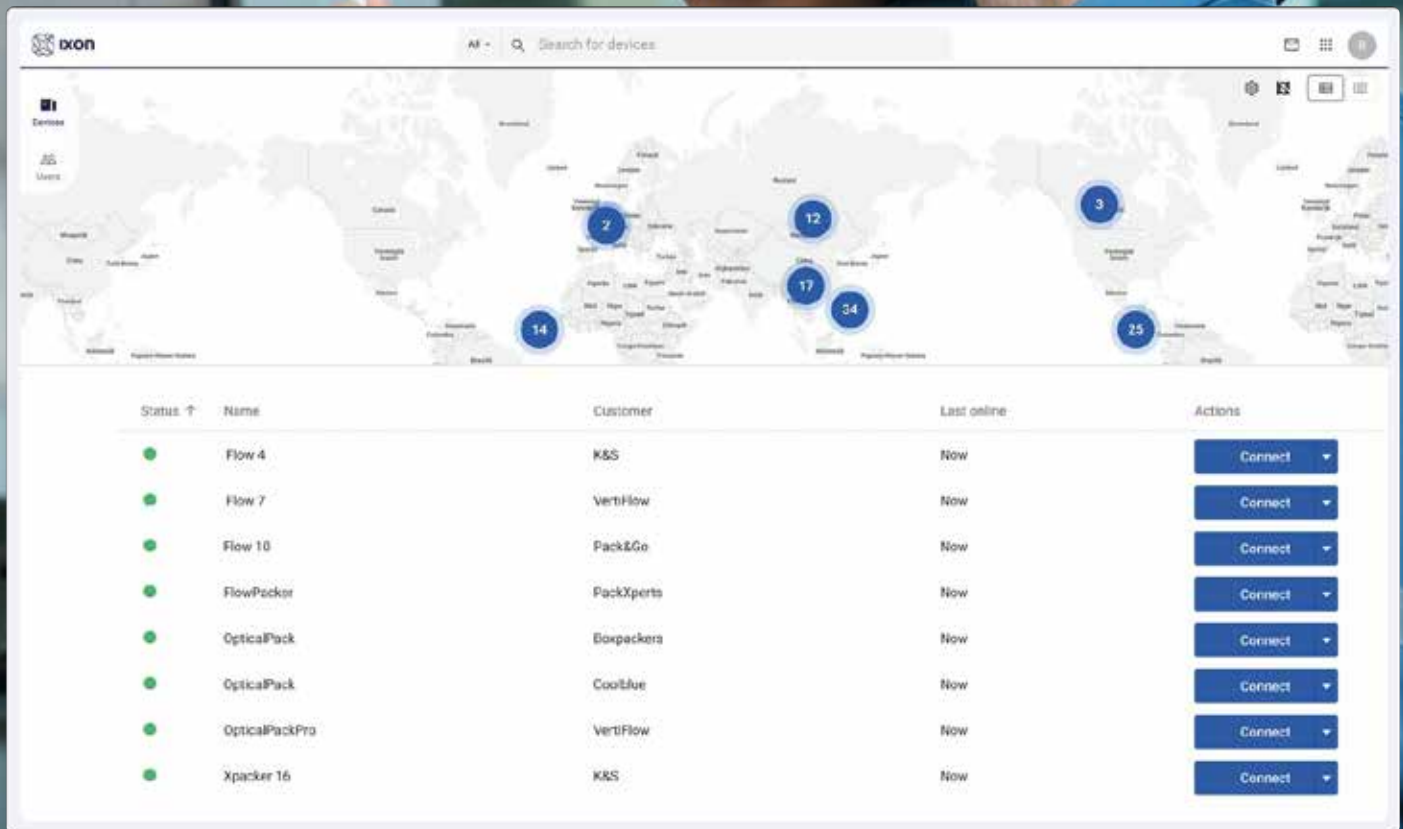
- Sincronice la configuración del gateway edge y guárdela en IXON Cloud
- Plantillas para una configuración rápida de la máquina
- Vista general del estado actual de todas las máquinas
- Vista en mapa
- Campos personalizados

Gestión de acceso

- Usuarios y máquinas ilimitados
- Grupos y roles de usuario
- Solicitud y aprobación de acceso
- Accesos temporales
- SSO con Google y Microsoft
- Autenticación de 2 factores
- Registro de auditoría
- Grupos jerárquicos de usuarios

Otros

- Registro de datos en broker MQTT de terceros
- Libro de registro de servicio
- Gestor de documentos
- 10 GB de almacenamiento de archivos
- M2M Cloud Cluster
- Soporte durante horario comercial y SLAs disponibles



The screenshot displays the IXON web interface. At the top, there is a search bar with the text "Search for devices". Below the search bar is a world map showing the distribution of devices across various regions, with blue circles indicating the number of devices in each region: 7 (Europe), 12 (Asia), 14 (Africa), 17 (South America), 34 (North America), 25 (Australia), and 3 (Oceania).

Status	Name	Customer	Last online	Actions
●	Flow 4	K&S	Now	Connect
●	Flow 7	VertiFlow	Now	Connect
●	Flow 10	Pack&Go	Now	Connect
●	FlowPacker	PackXperts	Now	Connect
●	OpticalPack	Boxpackers	Now	Connect
●	OpticalPack	Coolblue	Now	Connect
●	OpticalPackPro	VertiFlow	Now	Connect
●	Xpacker 16	K&S	Now	Connect



Machine Insights CLOUD

Obtenga información profunda de los datos de la máquina para mejorar el rendimiento y el tiempo de actividad.

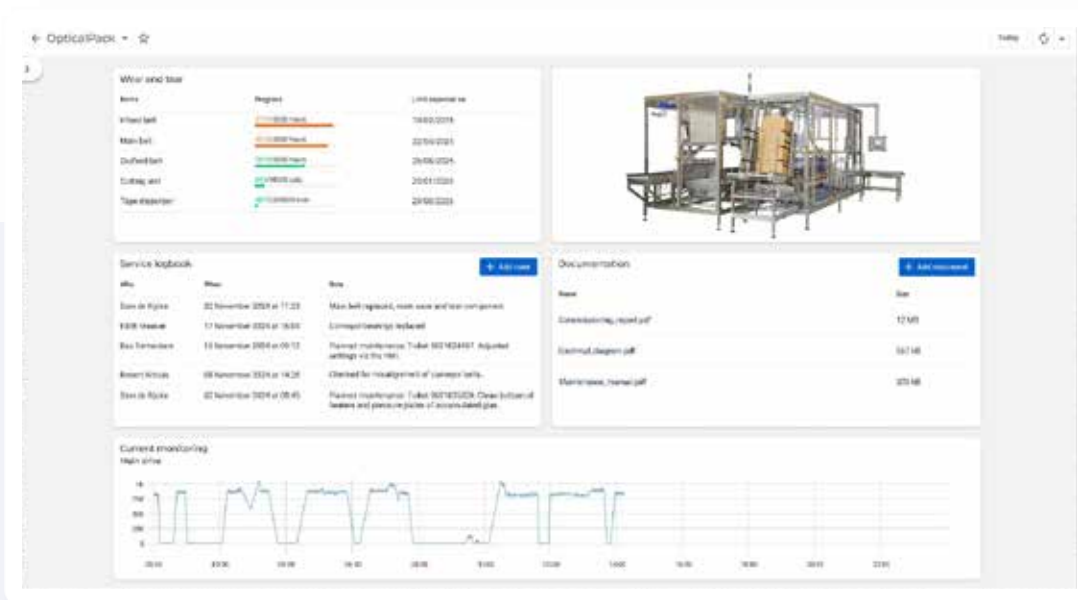
Desde la monitorización de valores de máquina en tiempo real hasta el análisis del rendimiento y la generación de informes, Machine Insights Cloud le ayuda a comprender cómo funcionan sus máquinas.

Características Clave

- Registro de datos de PLC con captura de alta velocidad
- Paneles de control y widgets de arrastrar y soltar
- Vistas de datos en vivo e históricos
- Alarmas y notificaciones (correo electrónico, push, webhook)
- Almacenar y reenviar para evitar la pérdida de datos
- Gestión de activos y análisis de piezas de desgaste
- Programe fácilmente el envío automático de informes por correo electrónico (en formato PDF)

Las máquinas más inteligentes empiezan con información más inteligente





Insight into wear parts, with expected replacement dates.



Analysis of downtime with machine status, alarm occurrences, and downtime per alarm.



Machine Insights CLOUD

Visión General

Captura de datos

- Registro de datos del PLC
- 16 GB de almacenamiento de métricas
- 16 GB de almacenamiento de objetos JSON

Visualización de datos

- Paneles de control y widgets de arrastrar y soltar
- Visualización de datos en vivo e históricos
- Informes programados por correo electrónico
- Gestión de activos y análisis de piezas de desgaste

Rendimiento

- Registro de alta velocidad (intervalos de hasta 50 ms)
- Compresión de datos
- Transferencia de datos fiable
- Almacenar y reenviar para evitar la pérdida de datos

Notificaciones

- Alarmas y notificaciones por correo electrónico y aplicación
- Establecimiento de condiciones de alarma
- Enviar instrucciones personalizadas con sus notificaciones
- Enviar notificaciones específicas a roles
- Buzón de mensajes personal
- Monitorización de conexión a la nube
- Webhooks para enlazar con otras herramientas como sistemas ERP



 PROPACK Machinery
Out of material
FlowPacker #12
was triggered at
6/2/2024, 10:21 AM
UTC



Service Portal CLOUD

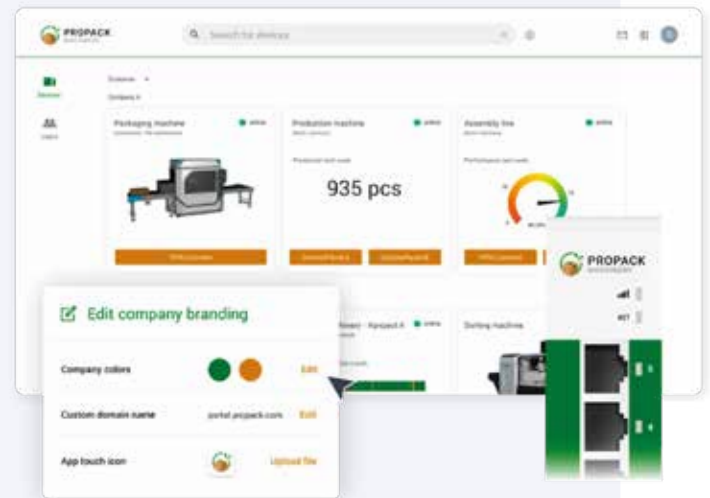
Un portal de cliente personalizado y escalable para una colaboración y comunicación fluidas.

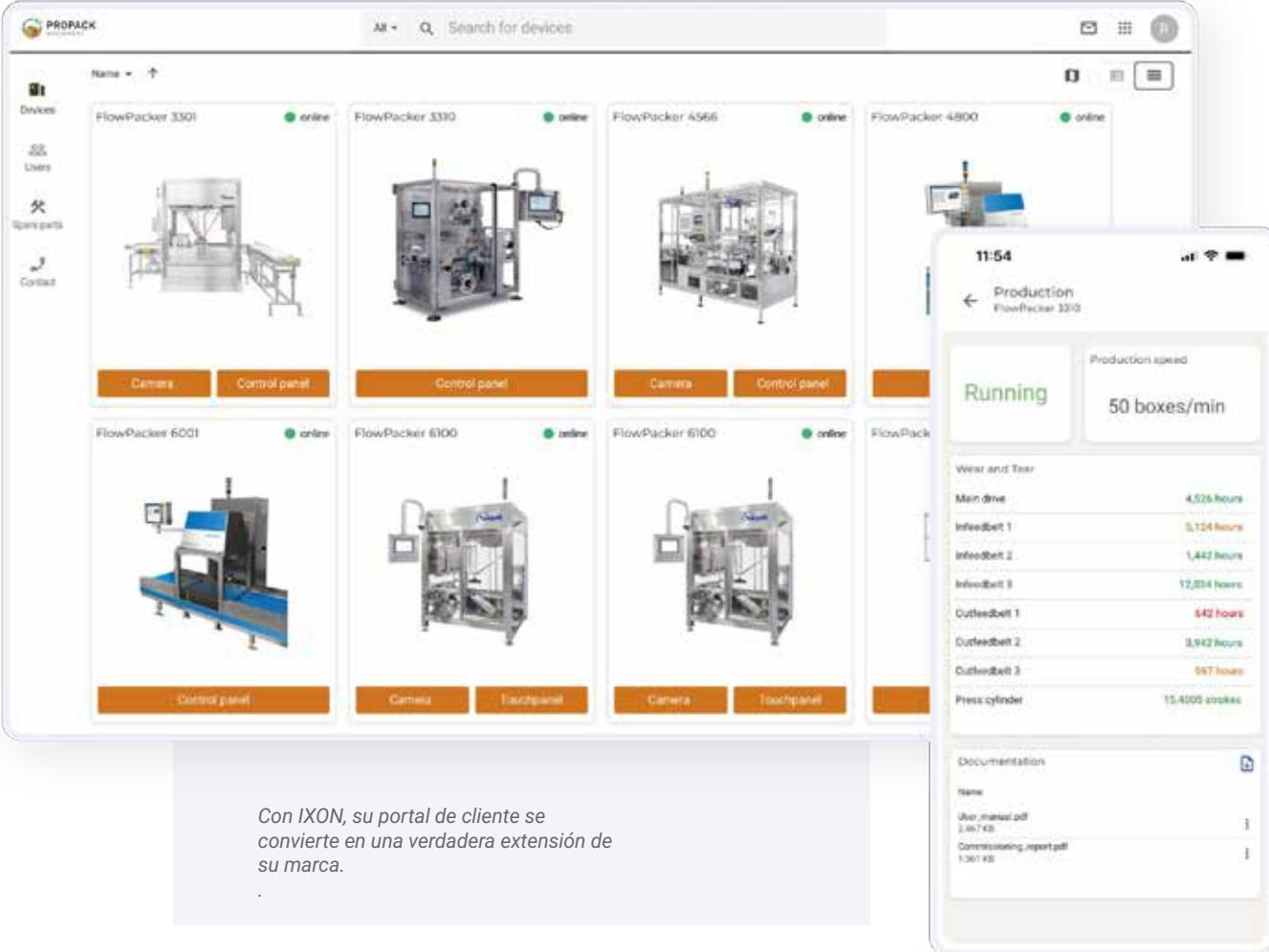
Ofrezca a sus clientes acceso a todo lo que necesitan, con su propia marca. Desde información sobre la máquina hasta manuales, Service Portal Cloud es la base digital de sus clientes.

Características Clave

- Invite a usuarios ilimitados (sin licencias por usuario)
- Portal, aplicación y dominio de marca blanca (con su marca)
- Gestión de autoservicio y soporte multilingüe
- Mensajería basada en roles con instrucciones

Conecte con sus clientes





The screenshot displays the PROPACK ION client portal interface. The main view shows a grid of machine status cards for various FlowPacker models, all marked as 'online'. Each card includes a machine image and buttons for 'Camera' and 'Control panel'. A mobile device overlay shows a detailed view of a 'FlowPacker 3300' in 'Running' status, displaying a production speed of 50 boxes/min and a list of wear and tear metrics.

Wear and Tear	
Main drive	4,526 hours
Infeedbelt 1	3,124 hours
Infeedbelt 2	1,442 hours
Infeedbelt 3	12,834 hours
Outfeedbelt 1	842 hours
Outfeedbelt 2	3,942 hours
Outfeedbelt 3	587 hours
Press cylinder	15,400 strokes

Documentation

Documentation	
Name	
User manual.pdf	3,467 KB
Commissioning report.pdf	1,361 KB

Con IXON, su portal de cliente se convierte en una verdadera extensión de su marca.



Service Portal CLOUD

Visión General

Gestión de Usuarios

- Usuarios y máquinas ilimitados
- Gestión avanzada de usuarios y dispositivos
- Grupos de usuarios jerárquicos
- Invitaciones personalizadas
- Autoservicio para que los clientes puedan gestionar sus propias cuentas de usuario
- Acceso al portal como aplicación o aplicación web
- Soporte en múltiples lenguajes

Personalización

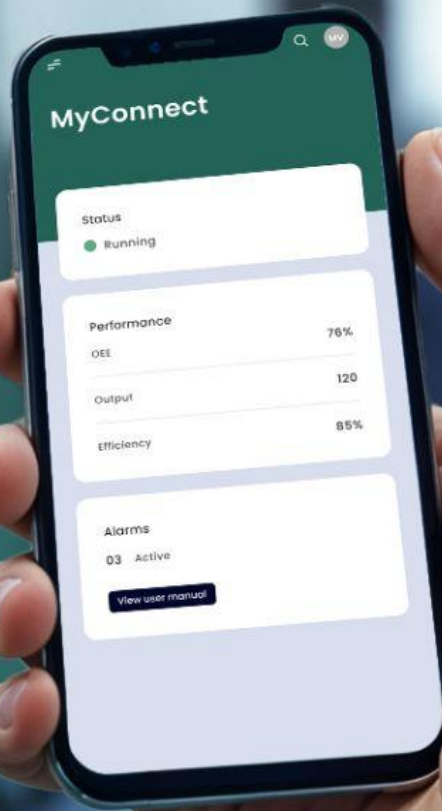
- App Engine
- Modelado de activos
- Tarjetas de máquina en la vista general
- Widgets de arrastrar y soltar
- Páginas personalizadas para cada máquina
- Cree páginas de inicio para, por ejemplo, su sistema de tickets
- Página de inicio de sesión personalizada
- Campos personalizados para máquinas y activos

Marca Blanca

- Sus logotipos y colores de marca
- Su propio nombre de dominio
- Su propia aplicación en Google Play y Apple Store
- Correos electrónicos de invitación con su marca
- Condiciones de uso y declaración de privacidad personalizadas

Gestión de Documentos

- 10 GB de almacenamiento de archivos
- Enlace documentos a sus máquinas



Dispositivos Edge

Los dispositivos edge de IXON son dispositivos de grado industrial que priorizan la seguridad y permiten conectar sus máquinas a IXON Cloud. Admiten acceso remoto, registro de datos y aplicaciones Docker para casos de uso personalizados.



Características principales

- Sistema operativo seguro con certificación IEC-62443.
- Cortafuegos integrado para aislar la red de la fábrica de Internet.
- Puerto WAN dual para la segmentación de la red.
- Registro en IXON Cloud en solo un segundo.
- Totalmente configurable desde la nube
- Amplia compatibilidad con protocolos: OPC-UA, Modbus TCP, S7 y más
- Compatibilidad con Docker para aplicaciones propias (por ejemplo, Grafana, Node-RED)



Puerta de enlace **Secure Edge**



Puerta de enlace **Secure Edge Pro**



	SecureEdge				SecureEdge Pro			
	IX5000	IX5005	IX5010	IX5015	IX6000	IX6005	IX6010	IX6015
Cliente Wi-Fi y punto de acceso			✓	✓			✓	✓
4G Global		✓		✓		✓		✓
GPS		✓		✓		✓		✓
Puertos Ethernet (1Gbps)	3 x LAN, 1 x WAN (red de fábrica/nube) 1 puerto configurable para LAN o red de fábrica				4 x LAN, 1 x WAN (red de fábrica/nube) 1 puerto configurable para LAN o red de fábrica			
CPU	ARM Cortex-A53 de cuatro núcleos a 1,8 GHz				ARM Cortex-A55 de cuatro núcleos a 1,8 GHz + NPU			
Memoria	1GB LPDDR4				4GB LPDDR4			
Almacenamiento	32 GB eMMC en modo pSLC para mayor fiabilidad, con 5 GB de espacio de usuario.							
Almacenamiento ampliable	n/a				Sí, SSD PCIe en M.2.			
Temperatura	-25°C a 60°C							
Aplicaciones Docker	n/a				Sí			
Pantalla Táctil	0.96" monocromo				1.54" a todo color			
Velocidad de la VPN (TCP/UDP)	Aproximadamente 30 Mbit/s							
Registro de datos IXON	Protocolos OPC-UA, Modbus TCP, Siemens S7, EtherNet/IP, MELSEC, BACnet/IP y TCP de texto sin formato Intervalo: hasta 50 ms; guardar y reenviar a la memoria flash local para evitar la pérdida de datos a IXON Cloud o proveedores de nube externos a través de MQTT							
Seguridad	Sesiones VPN cifradas con el protocolo SSL/TLS y autenticadas con certificados SSL x509.							
Otras características del software	Servidor NTP local para mantener sincronizada la hora de su máquina, API local para el estado y la configuración desde el PLC.							
Certificates	CE, cUL, FCC, AT&T, Verizon, Anatel, NBTC, IEC 62443-4-2 ¹							
E/S	1 pin configurable para entrada o salida							
Otro hardware	USB 2.0 a través de conector USB-C, eSIM y TPM 2.0				USB 3.0 (tipo C), eSIM y TPM 2.0			
Dimensiones (sin incluir el montaje en carril DIN)	112 x 101 x 31 mm (alto x profundidad x ancho)				111 x 111 x 45 mm (alto x profundidad x ancho)			

¹ Consulte el certificado oficial de acreditación IEC 62443 en <https://trust.ixon.cloud>

Seguridad

La industria manufacturera es un objetivo principal para los ciberdelincuentes. El tiempo de inactividad es costoso y los sistemas a menudo son fáciles de vulnerar. Por eso, la seguridad es la máxima prioridad de IXON.

Nos esforzamos al máximo para ayudarle a entregar máquinas seguras y protegerle a usted y a sus clientes de las ciberamenazas.

Propiedades Clave

- Red global de servidores (17 centros de datos)
- Tiempo de actividad transparente a través de: status.ixon.cloud
- Almacenamiento de datos dentro de la UE
- Sistema SIEM avanzado para detectar amenazas

Certificados

- ISO 27001 • ISO 27017 • ISO 27701 • ISO 9001
- Certificado IEC 62443-4-1 y IEC 62443-4-2¹

¹ Consulte el certificado oficial de acreditación IEC 62443 en <https://trust.ixon.cloud>



IXON Trust Center

Encuentre toda la información sobre el enfoque de IXON en materia de seguridad, cumplimiento normativo y privacidad en nuestro Centro de confianza.

trust.ixon.cloud

Plataforma Abierta

Desbloquee todo su potencial con la plataforma preparada para el futuro de IXON que se adapta a sus necesidades, y no al revés.


IXON le da la libertad de construir, escalar e innovar sin límites, para que pueda adaptarse a sus necesidades actuales y futuras

Propiedades Clave

- Integración con su pila de TI actual
- **APIs:** integre fácilmente con herramientas como PowerBI y sistemas ERP
- **Marketplace:** aplicaciones listas para usar creadas por IXON o nuestros socios
- **AppEngine:** ejecute sus propias aplicaciones en la sólida infraestructura de IXON
- **Docker apps:** ejecute sus propias aplicaciones localmente en la máquina






Marketplace Apps Partners
Submit your app

Marketplace > Apps

IXON Cloud Apps

Optimize your service offerings, and extend the value you derive from IXON Cloud by using the apps on this marketplace.


KEYWORDS

FILTER

All apps (27)


Built by IXON (18)

Built by partner (9)




Service Logbook

Record all service actions in a central overview for you and your colleagues.



Digital Twin

Visualize the real-time position of your machine components with a 3D model.



Power BI Connector

Analyze machine data in Power BI. Automatically connect IXON data to Power BI, using a 90-day free trial.

Servicios

Su objetivo es diseñar e implementar nuevas máquinas que eleven la producción a un nuevo nivel. Para prosperar, es esencial rodearse de socios fuertes.

IXON está totalmente comprometido a ayudarle con la conectividad de la máquina, la seguridad y la mejora del servicio.



Soporte de Producto

Soporte ilimitado por correo electrónico y teléfono durante el horario de oficina.



Ingeniería de Soluciones

Evalúe la viabilidad técnica y defina los requisitos del proyecto.



Formaciones

Formaciones y talleres para un inicio rápido y efectivo.



Soporte de Desarrollo

Acceso a ejemplos de código, soporte 1:1 y revisiones de código sobre calidad, seguridad y rendimiento



Soporte Legal y de Seguridad

Obtenga asistencia con ciberseguridad, IEC-62443, GDPR, NIS, propiedad de datos, cuestionarios de riesgo de TI y más.



Socios de Integración

Red global de socios de integración para el desarrollo de aplicaciones y consultoría empresarial.

Los principales fabricantes de maquinaria eligen lo óptimo





ventas@omnielectic.es

www.omnielectric.es



¿Desea descubrir la
plataforma por sí mismo?

Solicite su kit de evaluación

info@ixon.cloud

+31 85 744 1105

www.ixon.cloud