

PREISLISTE



Wir lieben Energiesparen.

Die Firma Techem Messtechnik GmbH - eine Tochtergesellschaft der Techem Energy Services - seit über 65 Jahren regional in Österreich verankert – ist der führende Partner für Immobilien- und Energiemanagement. Unser breites Portfolio reicht von Dienstleistungen für die Erfassung und Abrechnung von Wärme, Kälte und Wasser über das Energie-Monitoring und die Analyse von Verbräuchen bis hin zu funkgesteuerten Fernablesesystemen.

Ressourcen die wir heute schonen, sind morgen noch verfügbar. Mit unseren Produkten und Dienstleistungen leisten wir einen maßgeblichen Beitrag zum Klimaschutz und tragen zur Senkung des Energie- und Wasserverbrauchs bei. Aus diesem Grund sind wir Partner von klimaaktiv, der Klimaschutzinitiative des Bundesministerium für Nachhaltigkeit und Tourismus.



Wir stützen uns auf unseren Grundgedanken *Customer First*. Daraus resultiert ein hohes Maß an Kundennähe. Wir verstehen die Bedürfnisse, Probleme und Wünsche unserer Kunden – mit unserem Know-How versuchen wir maßgeschneiderte, innovative und nachhaltige Lösungen zu entwickeln.

Ihre Techem Messtechnik

Gerätepreisliste

- Gültig ab 01.06.2024 - ersetzt alle vorherigen Versionen.
- Alle Preisangaben netto zuzüglich gesetzlicher Mehrwertsteuer.
- Änderung und Irrtum vorbehalten.
- Es gelten unsere Allgemeinen Geschäftsbedingungen, nachzulesen auf www.techem.at/agb.
- Bei den abgebildeten Produktfotos handelt es sich um beispielhafte Bilder. Abweichungen zwischen der Darstellung in der Preisliste und den Original-Produkten sind möglich.

ZERTIFIKAT

Seit fast 20 Jahren gibt Techem

3 Jahre Garantie

auf alle Zähler, Zählerzubehöerteile
und Heizkostenverteiler.

Damit bestätigen wir die hohe Qualität der Techem Produktpalette, sichern die exakte Heiz- und Warmwasserkostenabrechnung, rechtfertigen den angemessenen Preis und ersparen unseren Kunden unnötigen Ärger in Richtung Endkonsumenten bezüglich der strengen Gewährleistungsrichtlinien in Österreich. Es gelten die AGB der Techem Messtechnik GmbH.



techem

Informationen

Allgemeine Informationen

Seite 4

Eichwesen / Eichpflicht

Seite 5

Heizkostenverteiler und Kundendienst

Heizkostenverteiler

Seite 7

Diverse Dienstleistungen durch den Techem Kundendienst

Seite 7

Wasserzähler

Messkapsel-Wasserzähler

Seite 16-19

Ventilzähler

Seite 20

Aufputz-Wasserzähler

Seite 21-22

T-Stück-Zähler

Seite 23

Hauswasserzähler

Seite 24-26

Großwasserzähler

Seite 27-28

Wärmezähler und Wärme-/Kältezähler

Messkapsel-Wärmezähler

Seite 32-35

Kompakt-Wärme-/Kälte-/Klimazähler vario 4 Typ 4.1.2

Seite 36

Ultraschall-Kompakt-Wärmezähler vario 4 Typ 4.1.3

Seite 37

Ultraschall-Kompakt-Klimazähler vario 4 Typ 4.1.3

Seite 37

Ultraschall-Kompakt-Kältezähler vario 4 Typ 4.1.3

Seite 38

Systemtechnik

Techem M-Bus-Datensammler

Seite 43

Alle Informationen zu unseren Datenblätter und Montageanleitungen finden Sie unter

www.techem-downloads.at

Allgemeine Informationen

Wasserzähler

Die Wasserzähler-Größe wird mittels dem Durchfluss Q3 für Dauerdurchfluss definiert. Q3 gemessen in m³/h stellt der höchste Durchfluss dar, bei dem der Wasserzähler innerhalb der Fehlergrenzen funktioniert.

Wärmezähler

Kategorien und Definition

- Wärmezähler (Wärmemengenzähler) messen den Verbrauch der Heizenergiemenge
- Kältezähler (Kältemengenzähler) messen den Verbrauch der Kühlenergie
- Klimazähler (kombinierte Wärme- & Kältemengenzähler) messen beide Energiemengen in einem Gerät

Alle Wärmemengenzähler sind für das Medium Wasser geeignet.

Legende der Nennweite (DN) zu Gewindedimension (Zoll)

| | | | | | | |
|------|------|------|----|------|------|----|
| DN | 15 | 20 | 25 | 32 | 40 | 50 |
| Zoll | 1/2" | 3/4" | 1" | 5/4" | 6/4" | 2 |

Verwendung der richtigen Tauchhülsen bei unseren Wärmemengenzählern

Alle Wärmemengenzähler sind für das Medium Wasser geeignet.

Bei Wärmemengenzähler von qp 0,6 bis qp 1,5 wird folgende Tauchhülse benötigt : Artikelnummer - 340021

- Länge der Tauchhülse - 34 mm
- Anschlussgewinde der Tauchhülse - 1/2"
- Geeignet für einen Temperaturfühler mit einem Durchmesser von 5,2 mm

Bei Wärmemengenzähler mit qp 2,5 wird folgende Tauchhülse benötigt : Artikelnummer - 340051

- Länge der Tauchhülse - 50 mm
- Anschlussgewinde der Tauchhülse - 1/2"
- Geeignet für einen Temperaturfühler mit einem Durchmesser von 5,2 mm

Bei Wärmemengenzähler von qp 3,5 bis qp 15 wird folgende Tauchhülse benötigt : Artikelnummer - 340154

- Länge der Tauchhülse - 85 mm
- Anschlussgewinde der Tauchhülse - 1/2"
- Geeignet für einen Temperaturfühler mit einem Durchmesser von 5,2 mm

Bei Wärmemengenzähler von qp 25 bis qp 60 wird folgende Tauchhülse benötigt : Artikelnummer - 340101

- Länge der Tauchhülse - 120 mm
- Anschlussgewinde der Tauchhülse - 1/2"
- Geeignet für einen Temperaturfühler mit einem Durchmesser von 5,2 mm

Bei Wärmemengenzähler von qp 80 bis qp 250 wird folgende Tauchhülse benötigt : Artikelnummer - 340156

- Länge der Tauchhülse - 210 mm
- Anschlussgewinde der Tauchhülse - 1/2"
- Geeignet für einen Temperaturfühler mit einem Durchmesser von 5,2 mm

Spezifizierung der Wärmezähler

Die Zählergröße wird mittels der Nenngröße Qp definiert. Qp gemessen in m³/h stellt der größte Durchfluss dar, bei dem der Wärmezähler ohne Überschreiten der Fehlergrenzen kontinuierlich arbeitet. Bei Bestellungen ist mind. folgende vollständige Spezifikation erforderlich: Qp (m³/h), Einbaulänge (mm), Anschlussgewinde (Zoll) oder Flansch-Nennweite (DN) sowie die Ausleseschnittstelle (Funk / M-Bus)

Eichwesen / Eichpflicht

Alle Zähler sind incl. Eichung bzw. MID

Auszug aus dem Maß- und Eichgesetz: Abschnitt A - Eichpflicht

- § 7. (1) **Messgeräte, deren Richtigkeit durch ein rechtlich geschütztes Interesse gefordert wird, sind nach Maßgabe der Bestimmungen des Abschnittes A eichpflichtig.**
- (2) **Wer ein eichpflichtiges Messgerät verwendet oder bereithält, ist dafür verantwortlich, dass das Messgerät geeicht ist.**
- (3) **Bereitgehalten im Sinne dieses Bundesgesetzes ist ein Messgerät, wenn die äußeren Umstände erkennen lassen, dass es ohne besondere Vorbereitung in Gebrauch genommen werden kann. Ein Messgerät gilt nicht als bereitgehalten, wenn glaubhaft gemacht werden kann, dass es**

1. Messgeräte im amtlichen und rechtsgeschäftlichen Verkehr

- § 8. (1) **Der Eichpflicht unterliegen die nachstehend genannten Messgeräte, wenn sie im amtlichen oder rechtsgeschäftlichen Verkehr verwendet oder bereitgehalten werden:**
- (3) b) Mengemessgeräte für Flüssigkeiten ohne und mit abrechnungsrelevanten Zusatzeinrichtungen
c) Mengemessgeräte für thermische Energie (Wärmezähler, Kältezähler) ohne und mit abrechnungsrelevanten Zusatzeinrichtungen

4. Nacheichpflicht

- § 14. **Die eichpflichtigen Messgeräte sind innerhalb bestimmter Fristen zur Nacheichung vorzulegen.**
- § 15. **Die Nacheichfrist beträgt:
Fünf Jahre z.B.:** a) bei Kalt-, Warm- und Heißwasserzählern
f) bei Wärme- und Kältezählern
- § 16. **Die Nacheichfrist beginnt mit dem der letzten Eichung folgenden Kalenderjahr.**

Abschnitt C - Eichung / Eichstellen

- (1) **Bei bestimmten, vom Bundesminister für Wirtschaft und Arbeit durch Verordnung festzusetzenden Messgerätearten kann die Eichung durch eine akkreditierte Eichstelle vorgenommen werden.**

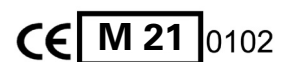
2. Eichtechnische Prüfung und Stempelung

- § 36. (1) **Die Eichung besteht aus der eichtechnischen Prüfung und Stempelung von Messgeräten.**
- (3) **Der Eichstempel besteht aus dem Eichzeichen und dem Jahreszeichen und dem allenfalls in Eichvorschriften vorgesehenen Präzisionszeichen. Die Ausführungsformen der bei der Eichung zu verwendenden Stempel sind durch Verordnung des Bundesministers für Wissenschaft, Forschung und Wirtschaft festzulegen.**
- (4) **Die Ersteichung kann durch die Feststellung der Konformität nach einem Verfahren gemäß § 18 Z 4, das der Ersteichung entspricht, ersetzt werden.**

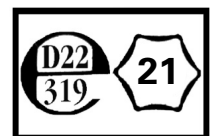


Innerstaatliche Eichung

Numer der Eichstelle z.B.
Jahr der Eichung



MID Zulassung und Eichung



EWG-Ersteichungsstempel

Numer der Eichstelle z.B.
Jahr der Eichung

Allgemeine Informationen

Lieferkonditionen

Mindestbestellmenge € 30,00 netto, bei Unterschreitung wird die Mindestbestellmenge verrechnet.
Expresszustellungen nur gegen Erstattung der Versandkosten ab. € 25,00 je nach Grösse/Gewicht.

Aufgrund von anhaltenden Schwierigkeiten bei der Beschaffung von Zählern und Zubehör kann es vorkommen, dass technisch gleichwertige Ersatzprodukte geliefert werden müssen.

Funk passt einfach immer!

Mit Funk ist alles unter Dach und Fach: Unser Techem Smart System leitet die Verbrauchswerte in die Techem-Cloud, Ein Betreten der Wohnung ist dadurch nicht mehr notwendig.

Ihre Mehrwert-Plattform - Techem Smart System

Ideal zum Energiesparen, bei gleichzeitiger Kostenersparnis: Techem Smart System. Viele Produkte und Services von Techem auf einer Plattform miteinander verknüpft, integriert in ein effizientes Funksystem. Sie profitieren von einer schnellen Abrechnung und mehr Transparenz über den Energieverbrauch Ihrer Immobilien - bei reduziertem Verwaltungsaufwand.

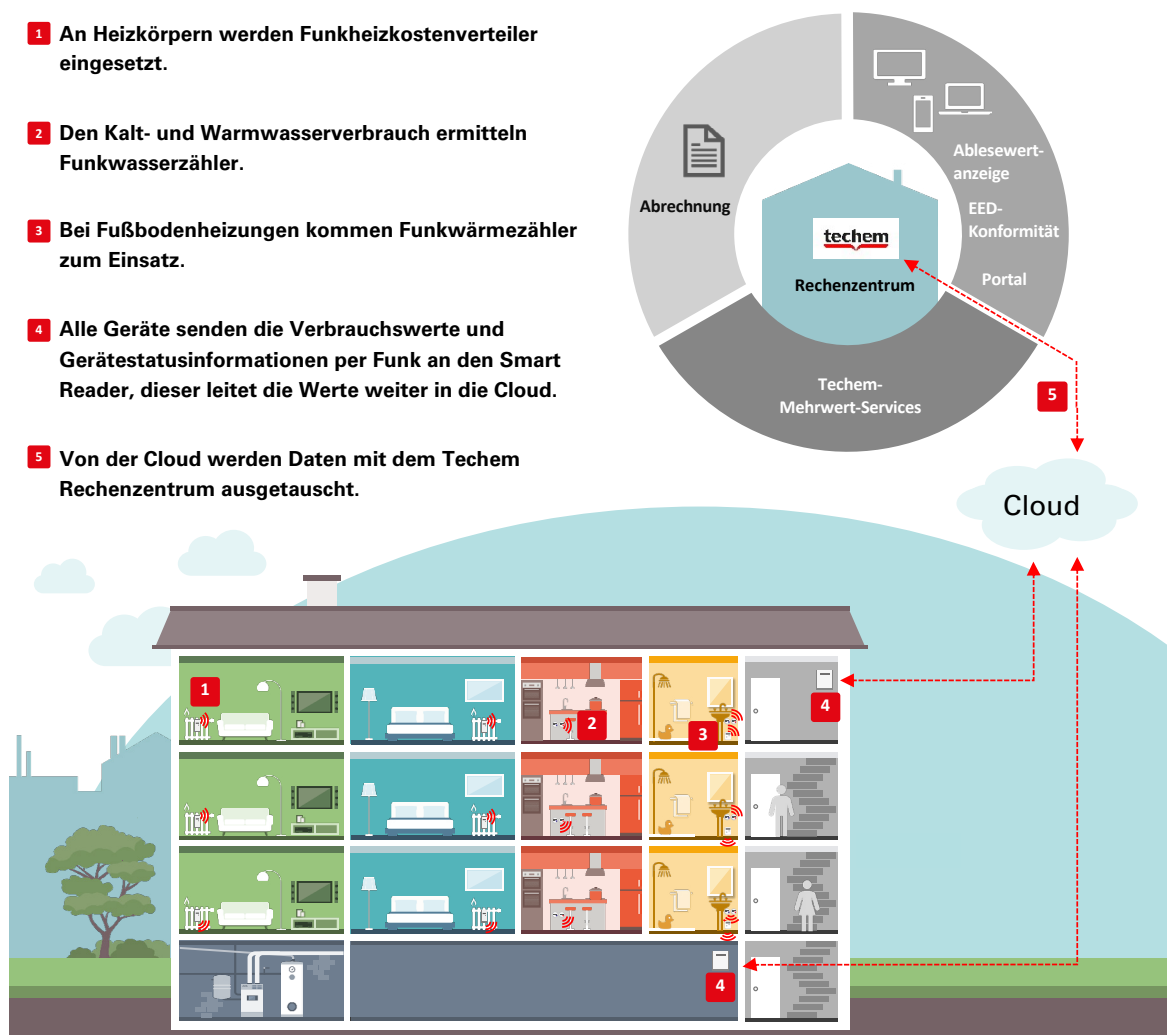
Ziele von Techem Smart System

Techem Smart System - Vermieten wie von selbst. Effiziente Erstellung Ihrer Heiz- und Betriebskostenabrechnung.

Wie macht Techem Vermieten komfortabler?

Smarte Technik spart Zeit. Komfortable Heizkostenerfassung mit Techem: Per Funk-Gerät und Datensammlern werden die Daten direkt an Techem übertragen. Das Ablesen der Erfassungsgeräte erfolgt ohne Betreten der Wohnung und Ablesetermine entfallen. Das reduziert Rückfragen der Mieter und erhöht ihre Zufriedenheit.

- 1 An Heizkörpern werden Funkheizkostenverteiler eingesetzt.**
- 2 Den Kalt- und Warmwasserverbrauch ermitteln Funkwasserzähler.**
- 3 Bei Fußbodenheizungen kommen Funkwärmehzähler zum Einsatz.**
- 4 Alle Geräte senden die Verbrauchswerte und Gerätestatusinformationen per Funk an den Smart Reader, dieser leitet die Werte weiter in die Cloud.**
- 5 Von der Cloud werden Daten mit dem Techem Rechenzentrum ausgetauscht.**



Heizkostenverteiler

Funk-Heizkostenverteiler radio 4

Elektronischer Heizkostenverteiler mit integriertem Funkmodul zur heizkörperweisen Erfassung des Wärmeverbrauchs. Vollelektronisches 2-Fühler-Gerät mit digitaler Anzeige, optischer Schnittstelle und Lithium-Langzeitbatterie.

| Bezeichnung | Artikel-Nr. | €/Stück |
|---|-------------|---------|
| Funk-Heizkostenverteiler radio 4 Kompaktgerät einschließlich Erstprogrammierung, Sicherheitsverplombung und aller Techem Befestigungsmaterialien | 001742 | 36,56 |
| Montage und Inbetriebnahme je Gerät, zzgl. Weggeld | 000964 | 7,51 |
| Funk-Heizkostenverteiler radio 4 Fernfühlverson einschließlich Erstprogrammierung, Sicherheitsverplombung, Wandmontageplatte und aller Techem Befestigungsmaterialien | 001743 | 62,44 |
| Montage und Inbetriebnahme je Gerät, zzgl. Weggeld | 000965 | 26,35 |

Montage und Kundendienst der Heizkostenverteiler ist nur durch Techem selbst möglich.



Kompaktgerät radio 4



Kompaktgerät radio 4



Kompaktgerät radio 4



Fernfühlverson radio 4

Diverse Dienstleistungen durch den Techem Kundendienst

| Bezeichnung | Artikel-Nr. | €/Stück |
|---|-------------|-------------|
| Montage und Reparaturen je angefangener Arbeitszeiteinheiten (30 min.) | 000905 | 54,62 |
| Sonstige Leistungen nach Zeitaufwand je angefangener Zeiteinheit (15 min) im Innendienst (z.B. Terminvereinbarungen, Bearbeitung Kleinaufträge) | 000997 | 17,8 |
| Weggeld Zone 1 | 000908 | 42,97 |
| Weggeld Zone 2 | 000909 | 55,24 |
| Weggeld Zone 3 | 000910 | 92,07 |
| Weggeld Zone 4 | 000911 | 121,52 |
| Parkgebühren über € 10,00 pro Auftrag können an den Auftraggeber weiterverrechnet werden. | | |
| Montage Zähler (gilt für Wasserzähler sowie Wärmehzähler) in vorhandene Messstelle mit funktionierenden Absperrungen, zzgl. Anfahrt ab | 000906 | 47,54 |
| Abnahme Wärmehzähler zzgl. Anfahrt ab | 000951 | 25,67 |
| Funkaktivierung von Wärme- und Wasserzähler je Geräteausstattung und technischem Aufwand | | auf Anfrage |
| Zusatzaufwand Geräte-Parametrierung (bei gewünschter Abweichungen von Standard-Einstellung) | 000989 | 63,03 |

Wasserzähler

Wohnungswasserzähler

Messkapsel-Technologie im Baukastensystem

Das komplette Programm zu den Messkapseln.

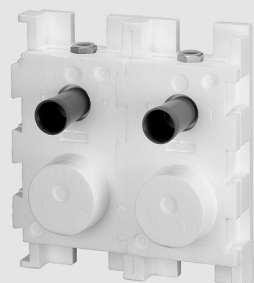
Messkapsel-
Wasserzähler
radio 4



Messkapsel-
Wasserzähler
vario 3



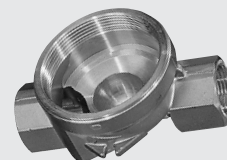
Unterputzmontage



Montageblock mono und duo



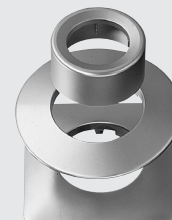
Unterputz-Anschlussstück
mit Lötanschluss, Messing



Unterputz-Anschlussstück
mit Innengewinde, Messing



Schubrosette



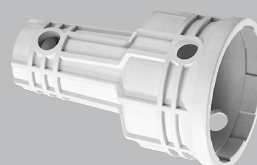
Schutzhülse, Rosette
rund oder quadratisch

**Leicht zu montieren,
für jede Einbausituation
das richtige Zubehör:
Technik mit System!**



Einbauart Unterputzmontage

Für alle Messkapseltypen!

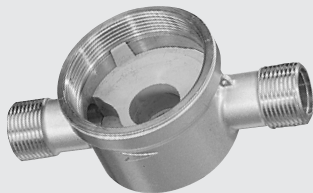


Montageschlüssel Kunststoff

Messkapsel-
Wasserzähler
m-bus 3



Aufputzmontage



Aufputz-Anschlussstück mit
Außengewinde



Zapfhahn-Anschlussstück



Einbauart Aufputzmontage

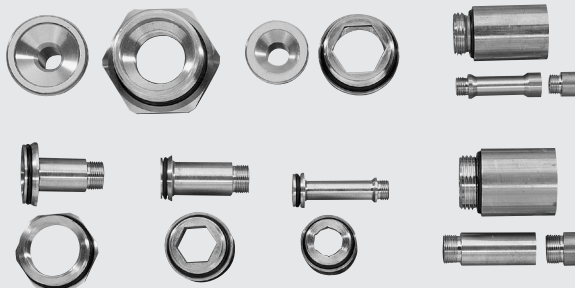
Nachrüstung



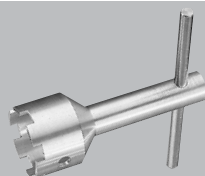
Ventilzähler-
Anschlussstück,
lackiert



Wanne-/Brause-
Anschlussstück,
verchromt

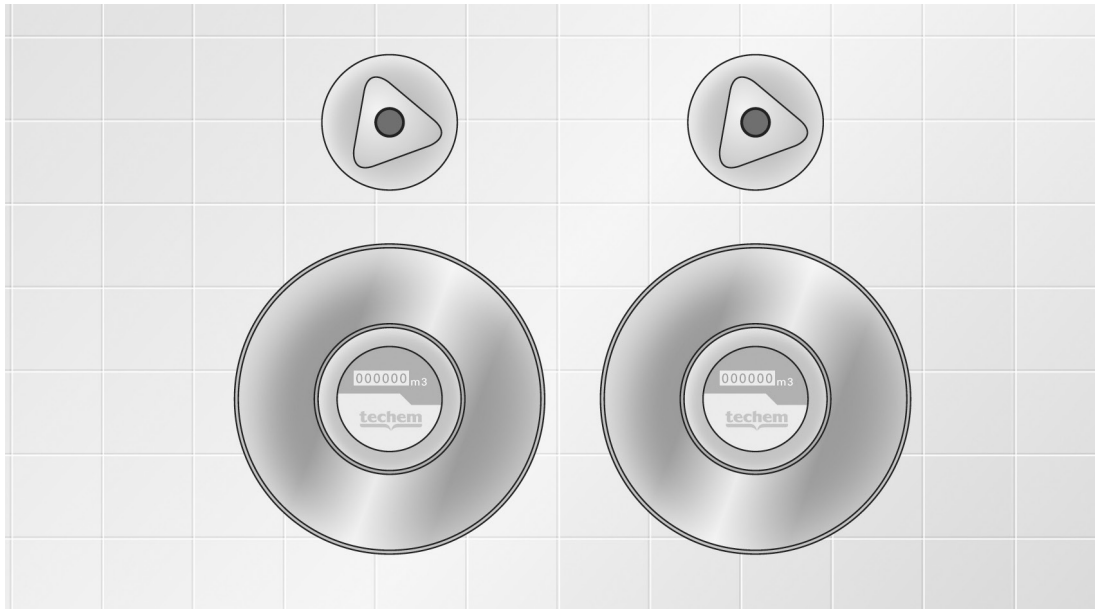


Demontagewerkzeug



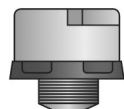
Für alle Messkapseltypen!

Unterputzmontage mit Montageblock



Ventil-Oberteil

[Seite 17](#)



Messkapsel

[Seite 16](#)



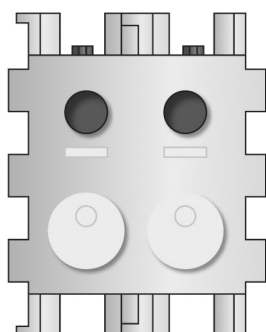
Rosette

[Seite 18](#)



Schutzhülse

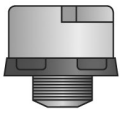
[Seite 18](#)



Montageblock

[Seite 17](#)

Unterputzmontage



Messkapsel

[Seite 16](#)



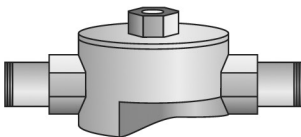
Rosette

[Seite 18](#)



Schutzhülse

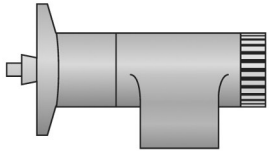
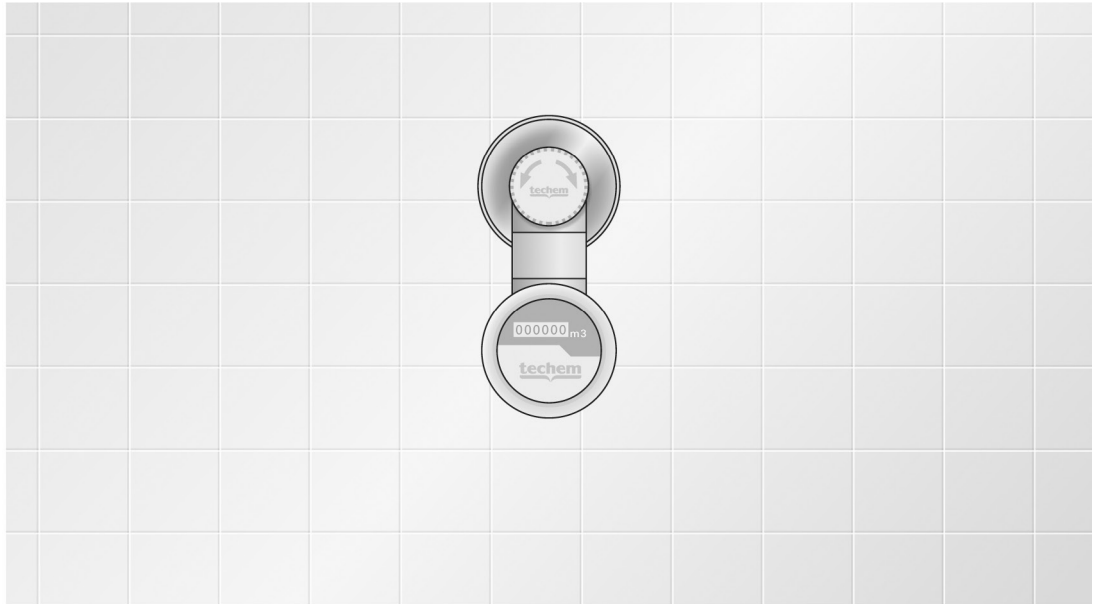
[Seite 18](#)



Unterputz-Anschlussstück

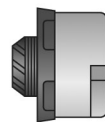
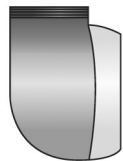
[Seite 17](#)

Ventilzählermontage



Ventilzähler-Anschlussstück

[Seite 20](#)

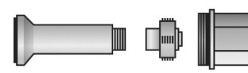
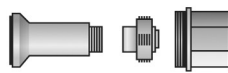
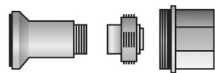


Messkapsel

[Seite 16](#)

Ventilzähler-Messkapselgehäuse

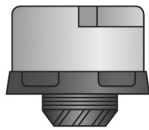
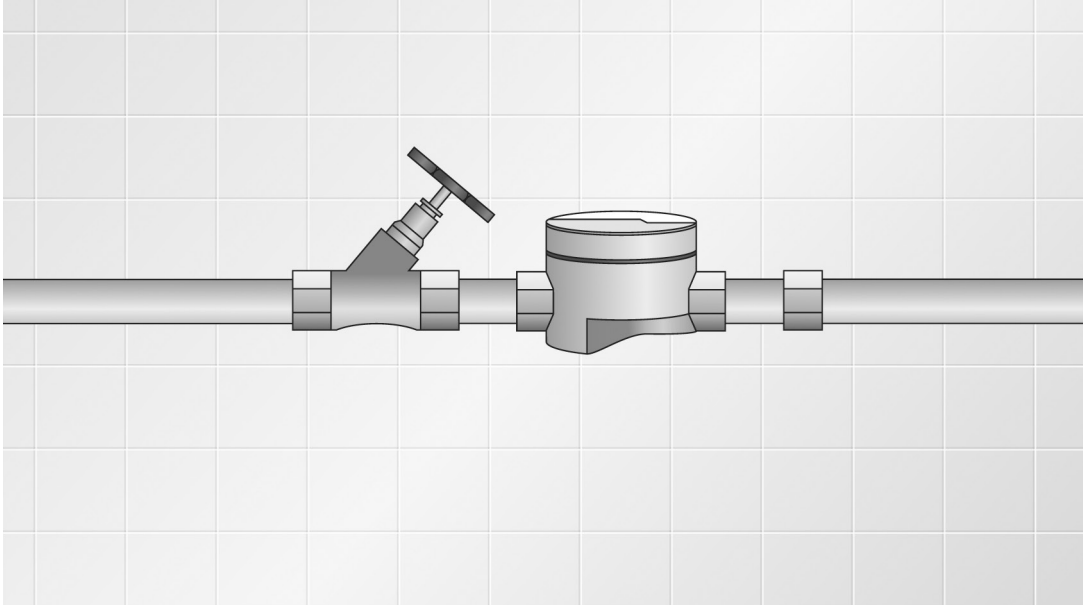
[Seite 20](#)



Anschlussset für Sonderventile

[Seite 20](#)

Aufputzmontage

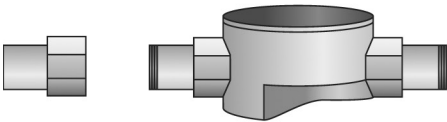


Messkapsel

[Seite 16](#)

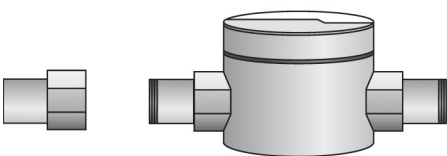
Messkapsel-Anschlussstück

[Seite 18](#)



Messing-Zählerverschraubung

[Seite 19](#)



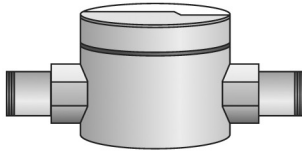
Aufputzzähler

[Seite 22](#)

Messing-Zählerverschraubung

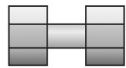
[Seite 22](#)

Aufputzmontage Zapfhahn



Aufputzzähler

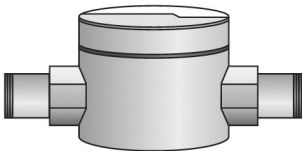
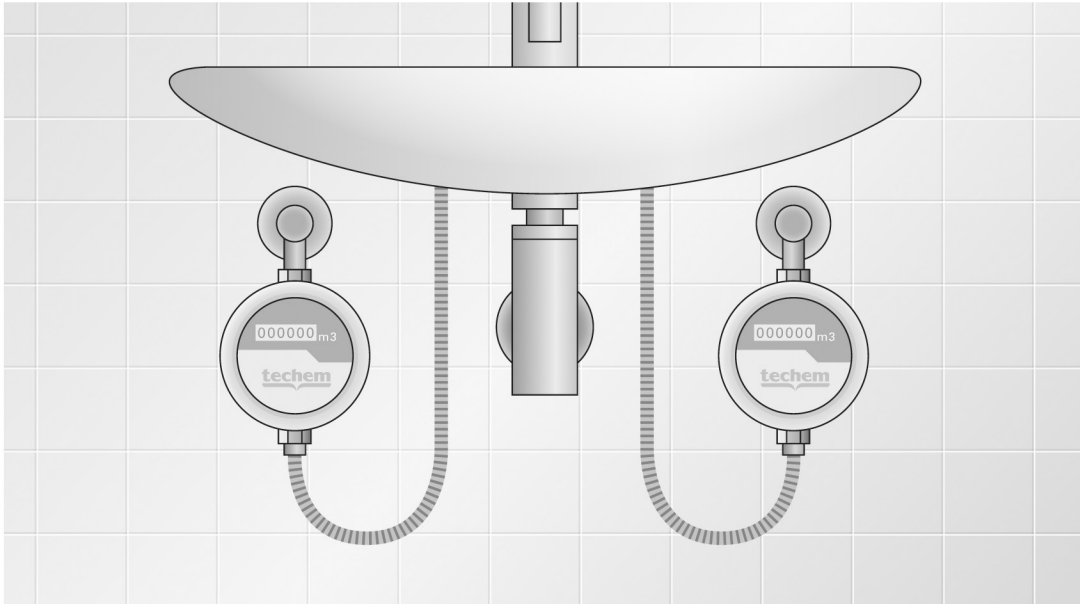
[Seite 22](#)



Zubehör

[Seite 22](#)

Aufputzmontage Waschtisch



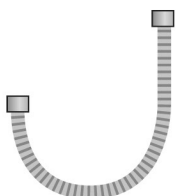
Aufputzzähler

Seite 22



Zubehör

Seite 22



WASSERZÄHLER

Wohnungswasserzähler

Funk-Messkapsel-Wasserzähler radio 4

Funk-Messkapsel-Wasserzähler für Kalt- oder Warmwasser, Mehrstrahl-Koaxialzähler mit Funkmodul, Trockenläufer mit drehbarem Rollenzählwerk, Stichtagsprogrammierung, Langzeitbatterie, Messeinsatz für UP-/AP-Montage sowie Ventiltähler.



Funk-Messkapsel-Wasserzähler radio 4

| Bezeichnung | Kaltwasser MK 30°C Artikel-Nr | Warmwasser MK 90°C Artikel-Nr | Q3 / Dauer- durchfluss | €/Stück |
|------------------------|-------------------------------------|-------------------------------------|---------------------------|---------|
| Techem Funk-Messkapsel | 61162200 | 10162300 | 2,5 m³/h | 52,26 |

Funk-Messkapsel-Wasserzähler radio 4 für Fremdgeometrien

Funk-Messkapsel-Wasserzähler für Kalt- oder Warmwasser, Mehrstrahl-Koaxialzähler mit Funkmodul, Trockenläufer mit drehbarem Rollenzählwerk, Stichtagsprogrammierung, Langzeitbatterie, Messeinsatz für UP-/AP-Montage.



Funk-Messkapsel-Wasserzähler radio 4 2'' Geometrie

| Bezeichnung | Kaltwasser MK 30°C Artikel-Nr | Warmwasser MK 90°C Artikel-Nr | Q3 / Dauer- durchfluss | €/Stück |
|----------------------------|-------------------------------------|-------------------------------------|---------------------------|---------|
| 2'' koax Gewinde z.B. Ista | 61162214 | 61162314 | 2,5 m³/h | 52,26 |
| Minol MB2 | 61162202 | 61162302 | 2,5 m³/h | 52,26 |
| Metrona HT2 307/1 | 61162203 | 61162303 | 2,5 m³/h | 52,26 |
| Allmess M77x1,5 A34 | 61162204 | 61162304 | 2,5 m³/h | 52,26 |
| Metrona MET 307/2 | 61162205 | 61162305 | 2,5 m³/h | 52,26 |
| Minol MB3 | 61162206 | 61162306 | 2,5 m³/h | 52,26 |
| Zenner WE1 | 61162207 | 61162307 | 2,5 m³/h | 52,26 |
| Wassergeräte WGU | 61162208 | 61162308 | 2,5 m³/h | 52,26 |
| ABB MOE | 61162209 | 61162309 | 2,5 m³/h | 52,26 |
| ABB MOC | 61162210 | 61162310 | 2,5 m³/h | 52,26 |
| Sensus (SPX) MUK | 61162211 | 61162311 | 2,5 m³/h | 52,26 |
| Deltamess DM1 | 61162212 | 61162312 | 2,5 m³/h | 52,26 |



Funk-Messkapsel-Wasserzähler radio 4 Allmess A34

Messkapsel-Wasserzähler m-bus 3

Messkapsel-Wasserzähler für Kalt- oder Warmwasser, Mehrstrahl-Koaxialzähler, Trockenläufer mit drehbarem Zählwerk und M-Bus Ausgang, programmierbarem Stichtag, Anzeige von Stichtagsvolumen, Durchfluss und Verbrauch (auf Knopfdruck umschaltbar).



Messkapsel-Wasserzähler m-bus 3

| Bezeichnung | Kaltwasser MK 30°C Artikel-Nr | Warmwasser MK 90°C Artikel-Nr | Q3 / Dauer- durchfluss | €/Stück |
|--|-------------------------------------|-------------------------------------|---------------------------|---------|
| Techem M-Bus 3 Messkapsel | 61162061 | 61162161 | 2,5 m³/h | 147,74 |
| Zubehör | | | | |
| Schubrosette Chrom für Messkapsel M-Bus Wasserzähler | | 160921 | | 9,13 |
| Montage-/Demontageschlüssel für Messkapsel M-Bus | | 180699 | | 39,02 |

Wohnungswasserzähler

Messkapselsystem-Unterputzmontage

| Bezeichnung | Artikel-Nr. | Anschluss, Nennweite | Ausführung | €/Stück |
|--|-------------|----------------------|------------|---------|
| Montageblock duo 3/4" zur optimalen Montage von zwei Techem Messkapsel-Wasserzählern in Verbindung mit DIN-Absperrventilen | 140401 | IG-Rp 3/4 | Messing | 155,45 |
| Montageblock mono 3/4" zur optimalen Montage eines Techem Messkapsel-Wasserzählers in Verbindung mit einem DIN-Absperrventil | 140400 | IG-Rp 3/4 | Messing | 92,64 |
| Ventil-Chromoberbau rund für Unterputzventil blau/rot | 140410 | 00-28 mm | verchromt | 26,35 |
| Ventil-Chromoberbau rund für Unterputzventil blau/rot | 140411 | 29-80 mm | verchromt | 26,35 |



Montageblock mono und duo



Ventil-Chromoberbau

| Bezeichnung | Artikel-Nr. | Anschluss, Nennweite | Ausführung | €/Stück |
|---|-------------|----------------------|------------|---------|
| Unterputz-Einrohr-Anschlussstück mit Spüldeckel (Kunststoff) und Einputzhilfe für Techem Messkapsel-Wasserzähler (Kalt- und Warmwasserausführung) Baulänge 105mm | 160610 | IG-Rp 1/2 | Messing | 48,97 |
| | 160710 | IG-Rp 3/4 | Messing | 43,70 |



UP-Einrohr-Anschlussstück

Passende Messkapseln: siehe [Seite 16](#)

Wohnungswasserzähler

Schutzhülsen, Spüldeckel und Rosetten (rund oder quadratisch)



Schutzhülse Rosette rund
Rosette quadratisch

| Bezeichnung | Artikel-Nr. | Ausführung | €/Stück |
|---|-------------|------------|---------|
| Schutzhülse | 160901 | verchromt | 9,14 |
| Rosette rund ø 152 mm | 160902 | verchromt | 9,70 |
| Rosette quadratisch 145 mm | 160903 | verchromt | 16,85 |
| Schubrosette rund ø 130 mm | 160907 | verchromt | 9,13 |
| Spüldeckel für Schutzhülse | 160959 | verchromt | 5,59 |
| Rosette klein, rund ø 120 mm (Sondermass) | 160920 | verchromt | 7,58 |



Schubrosette rund

Zubehör Messkapselsystem

| Bezeichnung | Artikel-Nr. | Ausführung | €/Stück |
|---|-------------|------------|---------|
| Spüldeckel für UP- und AP-Einrohr-Anschlussstücke (Lebensdauer 12 J.) | 160963 | Kunststoff | 6,62 |
| Verlängerung 40 mm | 160503 | Messing | 37,67 |
| Rückflussverhinderer 40 mm | 180630 | Messing | 45,78 |
| Fließrichtungswandler 40 mm | 160515 | Messing | 95,17 |
| Einputzhilfe für Techem | 180660 | Kunststoff | 5,77 |
| UP-Einrohr-Anschlussstück | | | |
| MK Verlängerung Ista-meter (20 mm) | 7000115003 | | 34,98 |
| MK Verlängerung Ista-meter (40 mm) | 7000115004 | | 55,06 |
| Konverter UP 90 | 160500 | | 31,24 |



Spüldeckel für UP und AP
Anschlussstück



Verlängerung 40 mm

Zubehör Montage Messkapselsystem

| Bezeichnung | Artikel-Nr. | €/Stück |
|---|-------------|---------|
| Demontagewerkzeug Messkapsel | 160001 | 39,02 |
| Montageschlüssel Messkapsel, Kunststoff | 160007 | 8,24 |
| Hahnfett für Techem Messkapselzähler 50g Tube | 160656 | 12,00 |



Demontagewerkzeug

Zwischenringe für Fremdkapseln zur Montage der Fremd-Rosetten und Fremd-Schutzhülsen

| Bezeichnung | Artikel-Nr. | €/Stück |
|---|-------------|---------|
| Zwischenring für vorhandene Ista- und Sensus-Chromverkleidung | 160641 | 1,41 |
| Zwischenring für vorhandene Allmess-Chromverkleidung | 160642 | 2,04 |
| Zwischenring für vorhandene Metrona-Chromverkleidung | 160646 | 2,04 |
| Zwischenring UP 90/MK | 160649 | 2,07 |

Zur Sicherstellung aller Einbaubestimmungen empfehlen wir einen kurzen Blick in die Einbauanleitung der Messkapselzähler.

www.techem-downloads.at

Wohnungswasserzähler

Messkapselsystem-Aufputzmontage

| Bezeichnung | Artikel-Nr. | Baulänge, Anschluss | Ausführung | €/Stück |
|---|-------------|---------------------|------------|---------|
| AP-Einrohr-Anschlussstücke ohne Spüldeckel (Kalt- und Warmwasserausführung) | 160833 | 80 mm, G 3/4 B | Messing | 18,88 |
| | 160124 | 110 mm, G 3/4 B | Messing | 19,75 |
| | 160324 | 130 mm, G 3/4 B | Messing | 30,06 |
| | 160333 | 130 mm, G 1 B | Messing | 28,49 |
| Spüldeckel für UP und AP (Lebensdauer 12 J.) | 160963 | | Kunststoff | 6,20 |

Passende Messkapseln: siehe Seite 16



AP-Einrohr-Anschlussstück

Verschraubungen

| Bezeichnung | Artikel-Nr. | Anschluss | Ausführung | Verpackungseinheiten | €/Stück |
|--|-------------|-----------------|------------|----------------------|---------|
| Messing-Verschraubung einschließlich Dichtung für Schraubanschluss mit Plombierbohrung | 173612 | G 3/4" x R 1/2" | Messing | Paar | 8,04 |
| | 173458 | G 3/4" x R 3/4" | Messing | Paar | 23,04 |
| | 173459 | G 3/4" x R 1" | Messing | Paar | 40,76 |
| | 173712 | G 1" x R 3/4" | Messing | Paar | 16,23 |
| | 173461 | G 1" x R 1" | Messing | Paar | 33,95 |



Messing-Verschraubung

Nachrüstung von Wasserzählern im Bestand

| Bezeichnung | Artikel-Nr. | Ausführung | €/Stück |
|--|-------------|------------|---------|
| Waschtisch-Zubehör | | | |
| Waschtischzähler-Zubehör 1, bestehend aus: 1 Paar Spezial-Verschraubungen | 175650 | verchromt | 21,73 |
| Waschtischzähler-Zubehör 2, bestehend aus: 1 Paar Spezial-Verschraubungen mit flexiblem Druckschlauch | 175651 | verchromt | 24,14 |
| Wanne-/Brause Zubehör | | | |
| Wanne-/Brause-Anschlussstück G3/4 B | 10180020 | verchromt | 105,40 |
| Wanne-/Brause-Ausgleichsstück G3/4 B | 172140 | verchromt | 30,01 |
| Wanne-/Brause-Messkapselgehäuse* | 160240 | verchromt | 49,34 |

* Passende Messkapseln: siehe Seite 16



Waschtischzähler-Zubehör 2



Wanne-/Brause-Anschlussstück



Wanne-/Brause-Ausgleichsstück

Messkapselsystem-Zapfhahnmontage

| Bezeichnung | Artikel-Nr. | Baulänge, Anschluss | Ausführung | €/Stück |
|---|-------------|---------------------|------------|---------|
| Zapfhahn-Anschlussstück | 160400 | 110 mm, G 3/4 B | Messing | 39,44 |
| Mutter und Schlauchverschraubung für Zapfhahn | 175700 | G 3/4 B | | 7,57 |

Passende Messkapseln: siehe Seite 16



Zapfhahn-Anschlussstück

WASSERZÄHLER

Wohnungswasserzähler

Ventilzähler



Ventilzähler-Anschlussstück



Ventilzähler-Messkapselgehäuse

| Bezeichnung | Artikel-Nr. | €/Stück |
|--|-------------|---------|
| Ausführung in Chrom | | |
| Ventilzähler-Anschlussstück G 1/2 B | 62181640 | 99,63 |
| G 1/2 B mit Fließrichtungswandlung | 62181641 | 134,87 |
| G 3/4 B | 62181740 | 104,17 |
| G 3/4 B mit Fließrichtungswandlung | 62181741 | 134,87 |
| Ventilzähler-Messkapselgehäuse* | 160240 | 49,34 |
| Ausführung in silber/grau | | |
| Ventilzähler-Anschlussstück G 1/2 B | 62181635 | 85,71 |
| G 3/4 B | 62181735 | 81,01 |
| Fließrichtungswandler nur in Chrom lieferbar | | |
| Ventilzähler-Messkapselgehäuse* | 160235 | 45,48 |

* Passende Messkapseln: siehe Seite 16

Zubehör Ventilzähler



Ventilzähler-Anschlussstück-
verlängerung 35 mm



Ventilzähler-Ventilrohr-
verlängerung 9 mm



Ventil-Adapter

| Bezeichnung | Artikel-Nr. | €/Stück |
|--|-------------|---------|
| Verlängerungen | | |
| Ventilzähler-Anschlussstückverlängerung 35mm für Anschlussstück G 1/2 B | 62177021 | 15,34 |
| für Anschlussstück G 3/4 B | 62177041 | 15,34 |
| Ventilzähler Ventilrohrverlängerung 9mm für Anschlussstück G 1/2 B | 62177011 | 6,01 |
| für Anschlussstück G 3/4 B | 62177031 | 6,01 |
| Adapterset | | |
| Schmiedl von G 1/2 B auf M24 | 7000177811 | 12,16 |
| DIN 3512 von G 3/4 B auf G 1 B | 62178011 | 19,39 |
| DIN 3512 von G 3/4 B auf G 5/4 B | 62178021 | 72,76 |
| Dicht- und Sicherungsmittel | | |
| Gewindegewissungsmittel | 179571 | 50,31 |
| Ersatzteile | | |
| Plombiererring für VZ | 177940 | 0,49 |
| Flachdichtung für VZ 2000 u. WB 2000 zwischen ASS und MK Gehäuse | 199125 | 0,15 |
| VZ Absperrknopf „aqua-switch“ Sternförmig Antrieb | 62179501 | 12,73 |
| VZ Absperrknopf grau für VZ-2000 ab Okt. 2006 sternförmig | 62179510 | 1,15 |
| VZ Absperrknopf chrom für VZ-2000 ab Okt. 2006 sternförmig | 62179520 | 2,19 |

Kompletter Ventilzähler mit Anschlussstück, Messkapselgehäuse und Messkapselzähler (Beispielbild)



silber/grau

verchromt

Wohnungswasserzähler

Funk-Aufputz-Wasserzähler radio 4

Einstrahl-Trockenläufer mit drehbarem Rollenzählwerk, mit Funkmodul, Stichtagsprogrammierung, Langzeitbatterie.

| Bezeichnung | Kaltwasser 30°C Artikel-Nr | Warmwasser 90°C Artikel-Nr | Q3 / Dauer- durchfluss | €/Stück |
|--------------------------|----------------------------------|----------------------------------|---------------------------|---------|
| AP radio 4 | | | | |
| Baulänge 80 mm (G3/4 B) | 61143500 | 61144500 | 2,5 m³/h | 52,26 |
| Baulänge 110 mm (G3/4 B) | 10143510 | 10144510 | 2,5 m³/h | 52,26 |
| Baulänge 130 mm (G3/4 B) | 61143520 | 61144520 | 2,5 m³/h | 52,26 |
| Baulänge 130 mm (G1 B) | 61143530 | 61144530 | 4,0 m³/h | 52,26 |

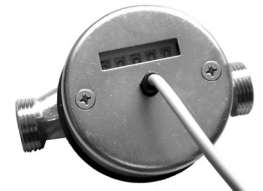


Funk-Aufputz-Wasserzähler
radio 4

Aufputz-Wasserzähler puls 2

Einstrahl-Trockenläufer mit drehbarem Rollenzählwerk, Impuls Ausgang, 2 m Kabel.

| Bezeichnung | Kaltwasser 30°C Artikel-Nr | Warmwasser 90°C Artikel-Nr | Q3 / Dauer- durchfluss | €/Stück |
|--------------------------------------|----------------------------------|----------------------------------|---------------------------|---------|
| AP puls 2 | | | | |
| Baulänge 110 mm (G3/4 B) 10 l/Impuls | 61141661 | 61142661 | 2,5 m³/h | 56,57 |
| Baulänge 130 mm (G1 B) 10 l/Impuls | 61141663 | 61142663 | 4,0 m³/h | 56,57 |



Aufputz-Wasserzähler puls 2

Diverse Dienstleistungen durch den Techem Kundendienst sind auf [Seite 7](#) zu finden.

WASSERZÄHLER

Wohnungswasserzähler

Aufputz-Wasserzähler Modularis

Einstrahl-Trockenläufer mit drehbarem Rollenzählwerk.

| Bezeichnung | Kaltwasser 30°C Artikel-Nr | Warmwasser 90°C Artikel-Nr | Q3 / Dauer- durchfluss | €/Stück |
|--------------------------|----------------------------------|----------------------------------|---------------------------|---------|
| AP Modularis | | | | |
| Baulänge 80 mm (G 3/4 B) | 70141679 | 70142679 | 2,5 m³/h | 44,85 |
| Baulänge 110 mm (G3/4B) | 70141681 | 70142681 | 2,5 m³/h | 44,85 |
| Baulänge 130 mm (G 1 B) | 70141683 | 70142683 | 4,0 m³/h | 44,85 |

*nachrüstbar mit M-Bus / Impuls Modul



Aufputz-Wasserzähler M-Bus

Nachrüstmodul für Typ: Einstrahl-Trockenläufer Modularis

| Bezeichnung | Artikel-Nr. | Impuls- wertigkeit | €/Stück |
|----------------------|-------------|-----------------------|---------|
| M-Bus / Impuls-Modul | 7003007597 | 1L / Impuls | 86,02 |

Aufputzzähler-Zubehör

| Bezeichnung | Artikel-Nr. | Baulänge, Anschluss | Verpackungs- einheiten | €/Stück |
|---|----------------------------|---|---------------------------|------------------------|
| Messing-Verschraubung einschließlich Dichtung für Schraubanschluss, mit Plombierbohrung | 173612 173458 173712 | G 3/4" x R 1/2" G 3/4" x R 3/4" G 1" x R 3/4" | Paar Paar Paar | 7,53 21,57 15,19 |
| | 173461 | G 1" x R 1" | Paar | 27,66 |
| Zählerersatzstücke (Passstücke) Edelstahl | 190204 | 110 mm, G 3/4 B | Stück | 5,78 |
| Zählerersatzstücke (Passstücke) Stahl | 190214 | 130 mm, G 1 B | Stück | 10,47 |
| Absperr-Eckventil verchromt mit Rosette und Dichtung | 174641 | R 1/2" | Stück | 177,02 |
| Eckverschraubung R1/2" beweglich (chrom) für AP-Zähler | 174645 | R 1/2" | Stück | 43,01 |
| Zählerverlängerung 20 mm | 173500 | G 3/4" | Stück | 10,78 |
| Messingverlängerung 1" 130mm auf 5/4" 175mm | 173505 | | Paar | 81,52 |



Messing-Verschraubung

Zapfhahnzähler-Zubehör

| Bezeichnung | Artikel-Nr. | Ausführung | €/Stück |
|---|-------------|------------|---------|
| Zapfhahngarnitur | 7000175700 | G 3/4" | 23,04 |
| Anschlussverschraubung für Wasserzähler und Schlauchtülle mit Mutter | | | |
| Anschlussverschraubung für Wasserzähler | 180515 | G 3/4" | 16,23 |
| Mutter und Schlauchtülle | 175700 | G 3/4" | 7,09 |

Waschtischzähler-Zubehör

| Bezeichnung | Artikel-Nr. | Ausführung | €/Stück |
|---|-------------|------------|---------|
| Waschtischzähler-Zubehör 1, bestehend aus: 1 Paar Spezial-Verschraubungen | 175650 | verchromt | 17,70 |
| Waschtischzähler-Zubehör 2, bestehend aus: 1 Paar Spezial-Verschraubungen mit flexiblem Druckschlauch | 175651 | verchromt | 19,67 |



Waschtischzähler-Zubehör 2

Wohnungswarmwasserzähler (TZ)

T-Stück-Zähler

| Bezeichnung | Artikel-Nr. | Q3 / Dauer- durchfluss | €/Stück |
|---|-------------|---------------------------|---------|
| Für Warmwasser bis 90°C zur Montage auf Venturi-T-Stück | | | |
| TZ radio 4 Mehrstrahl-Axialzähler, Trockenläufer mit Funkmodul, drehbarem Rollenzählwerk, Gehäuse lackiert, ohne Verkleidung und Montagezubehör | 61146540 | 2,5 m³/h | 77,62 |



TZ radio 4 - Kunststoffgehäuse
(Gehäuselebensdauer 12 Jahre)

Zubehör

| Bezeichnung | Artikel-Nr. | Ausführung | €/Stück |
|--|-------------|------------|---------|
| Verkleidung | | | |
| Schutzhülse für T-Stück-Zähler | 180639 | verchromt | 11,47 |
| Verlängerung für Schutzhülse 15 mm | 180641 | verchromt | 20,93 |
| Verlängerung für Schutzhülse 30 mm | 180642 | verchromt | 22,26 |
| Rosette für T-Stück-Zähler | 180640 | verchromt | 7,97 |
| Rosette grau | 176003 | Kunststoff | 5,77 |
| Montagezubehör | | | |
| TZ-Befestigungssatz für Venturi-T-Stück | 176001 | Messing | 30,93 |
| Verlängerungen für Venturi-T-Stück (max. 80mm) | 176016 | 16 mm | 10,66 |
| | 176032 | 32 mm | 14,11 |
| Winkelstück für T-Stück-Zähler | 004331 | Rotguss | 39,46 |
| Blindlegesatz für Clorius Venturi Flansch, Dichtung, 4 Schrauben | 33330 | | 13,79 |

Dienstleistungen/Montage zu TZ

| Bezeichnung | Artikel-Nr. | €/Stück |
|----------------------------|-------------|---------|
| TZ Montage zzgl. Weggeld | 000906 | 44,50 |
| TZ Umrüstung zzgl. Weggeld | 000916 | 47,54 |

WASSERZÄHLER

Hauswasserzähler

Für Kaltwasser



Hauswasserzähler BT

| Bezeichnung | Artikel-Nr. | Baulänge, Anschluss | Q3 / Dauerdurchfluss | €/Stück |
|---|-------------|---------------------|-----------------------|---------|
| Mehrstrahl-Trockenläufer mit Modularis-Zählwerk (nachrüstbar mit M-Bus / Impuls Modul) | | | | |
| BT Q3 4,0 waagrecht / senkrecht | 7003000112 | 175 mm, G 5/4 B | 4,0 m ³ /h | 134,41 |
| BT Q3 10 waagrecht | 7003000113 | 175 mm, G 5/4 B | 10 m ³ /h | 236,45 |
| BT Q3 16 waagrecht | 7003000114 | 300 mm, G 2 B | 16 m ³ /h | 443,47 |



Trockenläufer MT-M

| Bezeichnung | Artikel-Nr. | Baulänge, Anschluss | Q3 / Dauerdurchfluss | €/Stück |
|--|-------------|---------------------|-----------------------|---------|
| Trockenläufer für waagrechten Einbau mit drehbarem, evakuiertem Rollenzählwerk in Mehrstrahl-Flügelradausführung, Typ: MT-M Modularis-Ausführung (nachrüstbar mit M-Bus / Impuls Modul) | 7003001312 | 190 mm, G 1 B | 4,0 m ³ /h | 187,60 |
| | 7003001313 | 260 mm, G 5/4 B | 6,3 m ³ /h | 264,76 |
| | 7003001321 | 260 mm, G 6/4 B | 10 m ³ /h | 264,76 |
| | 7003001322 | 260 mm, G 5/4 B | 10 m ³ /h | 264,76 |
| Trockenläufer für Steigrohr-Einbau mit drehbarem, evakuiertem Rollenzählwerk in Mehrstrahl-Flügelradausführung, Typ: MT-M Modularis-Ausführung (nachrüstbar mit M-Bus / Impuls Modul) | 7003001362 | 105 mm, G 1 B | 4,0 m ³ /h | 194,04 |
| | 7003001363 | 150 mm, G 5/4 B | 6,3 m ³ /h | 334,20 |
| | 7003001371 | 150 mm, G 5/4 B | 10 m ³ /h | 334,20 |
| | 7003001381 | 200 mm, G 2 B | 16 m ³ /h | 642,80 |
| Trockenläufer für Fallrohr-Einbau mit drehbarem, evakuiertem Rollenzählwerk in Mehrstrahl-Flügelradausführung, Typ: MT-M Modularis-Ausführung (nachrüstbar mit M-Bus / Impuls Modul) | 7003001401 | 105 mm, G 1 B | 10 m ³ /h | 272,48 |

Hauswasserzähler

Für Warmwasser

| Bezeichnung | Artikel-Nr. | Baulänge, Anschluss | Q3 / Dauerdurchfluss | €/Stück |
|---|-------------|---------------------|----------------------|---------|
| Trockenläufer für waagrechten Einbau mit drehbarem, evakuiertem Rollenzählwerk in Mehrstrahl-Flügelradausführung, Typ: MT-M Modularis-Ausführung (nachrüstbar mit M-Bus / Impuls Modul) | 7009001142 | 190 mm, G 1 B | 4,0 m³/h | 200,46 |
| | 7009001143 | 260 mm, G 5/4 B | 6,3 m³/h | 280,95 |
| | 7009001151 | 260 mm, G 6/4 B | 10 m³/h | 280,95 |
| | 7009001152 | 260 mm, G 5/4 B | 10 m³/h | 280,95 |
| | 7009001171 | 300 mm, G 2 B | 16 m³/h | 514,20 |
| Trockenläufer für Steigrohr-Einbau mit drehbarem, evakuiertem Rollenzählwerk in Mehrstrahl-Flügelradausführung, Typ: MT-M Modularis-Ausführung (nachrüstbar mit M-Bus / Impuls Modul) | 7009001212 | 105 mm, G 1 B | 4,0 m³/h | 205,61 |
| | 7009001213 | 150 mm, G 5/4 B | 6,3 m³/h | 352,19 |
| | 7009001221 | 150 mm, G 5/4 B | 10 m³/h | 352,19 |
| | 7009001231 | 200 mm, G 2 B | 16 m³/h | 707,08 |
| Trockenläufer für Fallrohr-Einbau mit drehbarem, evakuiertem Rollenzählwerk in Mehrstrahl-Flügelradausführung, Typ: MT-M Modularis-Ausführung (nachrüstbar mit M-Bus / Impuls Modul) | 7009001251 | 105 mm, G 1 B | 4,0 m³/h | 285,33 |



Trockenläufer MT-M

Nachrüstmodul für Typ: MT-M und BT

| Bezeichnung | Artikel-Nr. | Impuls-wertigkeit | €/Stück |
|----------------------|-------------|-------------------|---------|
| M-Bus / Impuls-Modul | 7003007597 | 1L / Impuls | 86,02 |

Kompatibel für alle Hauswasserzähler: siehe Seite 24 & 25 .

Kundendienst für alle Hauswasserzähler S.24 - 25

| Bezeichnung | Artikel-Nr. | €/Stück |
|---|-------------|-------------|
| Montage und Reparaturen je angefangener Arbeitszeiteinheiten (30 min.) | 000905 | 54,62 |
| Sonstige Leistungen nach Zeitaufwand je angefangener Zeiteinheit (15 min) im Innendienst (z.B. Terminvereinbarungen, Bearbeitung Kleinaufträge) | 000997 | 17,80 |
| Weggeld Zone 1 | 000908 | 42,97 |
| Weggeld Zone 2 | 000909 | 55,24 |
| Weggeld Zone 3 | 000910 | 92,07 |
| Weggeld Zone 4 | 000911 | 121,52 |
| Parkgebühren über € 10,00 pro Auftrag können an den Auftraggeber weiterverrechnet werden. | | |
| Montage Zähler (gilt für Wasserzähler sowie Wärmezähler) in vorhandene Messstelle mit funktionierenden Absperrungen, zzgl. Anfahrt ab | 000906 | 47,54 |
| Abnahme Wärmezähler zzgl. Anfahrt ab | 000951 | 25,67 |
| Funkaktivierung von Wärme- und Wasserzähler je Geräteausstattung und technischem Aufwand | | auf Anfrage |
| Zusatzaufwand Geräte-Parametrierung (bei gewünschter Abweichungen von Standard-Einstellung) | 000989 | 63,03 |

Hauswasserzähler

Verschraubungen und Zubehör Hauswasserzähler



Messing-Verschraubung



Zählerersatzstück Stahl

| Bezeichnung | Artikel-Nr. | Ausführung | Verpackungs- einheit | €/Stück |
|--|-------------|-----------------|-------------------------|---------|
| Messing-Verschraubungen mit Plombierbohrung inkl. Dichtung für Zähler G3/4 B | 173459 | G 3/4" x R 1" | Paar | 40,76 |
| für Zähler G 1 B | 173712 | G 1" x R 3/4" | Paar | 16,23 |
| | 173461 | G 1" x R 1" | Paar | 33,95 |
| für Zähler G5/4 B | 173812 | G 5/4" x R 1" | Paar | 46,37 |
| | 173813 | G 5/4" x R 5/4" | Paar | 65,29 |
| für Zähler G6/4 B | 173814 | G6/4B x R5/4 | Paar | 62,88 |
| für Zähler G 2 B | 173912 | G 2" x R 6/4" | Paar | 93,91 |
| | 173913 | G 2" x R 2" | Paar | 181,14 |
| Zählerersatzstück (Passstücke) Kunststoff | 7000190212 | 175 mm, G 5/4 B | Stück | 29,93 |
| Zählerersatzstück (Passstücke) Stahl | 190209 | 105 mm, G 1 B | Stück | 14,89 |
| | 190211 | 150 mm, G 2 B | Stück | 67,22 |
| | 190206 | 190 mm, G 1 B | Stück | 23,95 |
| | 190213 | 200 mm, G 2 B | Stück | 74,46 |
| | 190207 | 260 mm, G 5/4 B | Stück | 43,49 |
| | 190215 | 260 mm, G 6/4 B | Stück | 23,92 |
| | 190208 | 300 mm, G 2 B | Stück | 90,12 |
| Gegenflansche inkl. Schrauben und Muttern | 7010430050 | DN 50, PN 16 | Paar | 79,59 |
| | 7010430065 | DN 65, PN 16 | Paar | 97,60 |
| Lochanzahl: bis DN 65: 4, ab DN 80 - 100: 8 | 7010430080 | DN 80, PN 16 | Paar | 118,16 |
| | 7010430100 | DN 100, PN 16 | Paar | 141,31 |

Großwasserzähler bis 50°C

Für Kaltwasser, Typ MeiStream

| Bezeichnung | Artikel-Nr. | Baulänge, Nennweite | Q3 / Dauer- durchfluss | €/Stück |
|---|-------------|------------------------|---------------------------|----------|
| Woltmanzähler für waagrechten und senkrechten Einbau mit 360° drehbarem, evakuiertem Rollenzählwerk nachrüstbar mit HRI-Mei Kontaktgebern (Seite 28). Typ: MeiStream, Flanschführung: PN 16, Lochanzahl: bis DN 65: 4, DN 80 bis DN 150: 8 | 7003000571 | 200 mm, DN 50 | 40 m³/h | 1.403,44 |
| | 7003000581 | 200 mm, DN 65 | 63 m³/h | 1.450,27 |
| | 7003000591 | 225 mm, DN 80 | 100 m³/h | 1.568,11 |
| | 7003000601 | 250 mm, DN 100 | 160 m³/h | 1.767,56 |
| | 7003000611 | 250 mm, DN 125 | 160 m³/h | 2.024,4 |
| | 7003000621 | 300 mm, DN 150 | 400 m³/h | 3.263,28 |



Großwasserzähler
Typ: MeiStream

Kontakt-Großwasserzähler bis 50°C

Für Kaltwasser, mit integriertem Impuls- und M-Bus-Ausgang (nach DIN 1434), Typ MeiStream

| Bezeichnung | Artikel-Nr. | Baulänge, Nennweite | Impulswertigkeit Impulsausgang | Q3 / Dauer- durchfluss | €/Stück |
|--|-------------|------------------------|-----------------------------------|---------------------------|----------|
| Woltmanzähler für waagrechten und senkrechten Einbau mit integriertem Impuls und M-Bus-Ausgang mit 360° drehbarem, evakuiertem Rollenzählwerk, Typ: MeiStream, Flanschführung: PN 16, Lochanzahl: bis DN 65: 4, DN 80 bis DN 150: 8 | 7003000570 | 200 mm, DN 50 | 100 l/Impuls | 40 m³/h | 1.752,43 |
| | 7003000580 | 200 mm, DN 65 | 100 l/Impuls | 63 m³/h | 1.799,28 |
| | 7003000590 | 225 mm, DN 80 | 100 l/Impuls | 100 m³/h | 1.917,14 |
| | 7003000600 | 250 mm, DN 100 | 100 l/Impuls | 160 m³/h | 2.115,04 |
| | 7003000610 | 250 mm, DN 125 | 100 l/Impuls | 160 m³/h | 2.371,89 |
| | 7003000620 | 300 mm, DN 150 | 1000 l/Impuls | 400 m³/h | 3.530,71 |



Kontaktwasserzähler
Typ: MeiStream inkl.
Modul für Impuls- u.
M-Bus-Ausgang

andere Impulswertigkeiten auf Anfrage

Kontaktgeber mit integriertem Impuls- und M-Bus Ausgang

| Bezeichnung | Artikel-Nr. | €/Stück |
|---|-------------|---------|
| Reed-Impulsgeber HRI-Mei für MeiStream HSWZ 100 l/Impuls bis DN 125 | 7009100101 | 350,35 |
| Reed-Impulsgeber HRI-Mei für MeiStream HSWZ 1000 l/Impuls für DN 150w | 7009100102 | 350,35 |

Impuls-Funk-Schnittstelle radio 4

Impuls-Funk-Schnittstelle, frei programmierbar zur Integration von Messgeräten mit einem potenzialfreien Schaltimpulsausgang oder open collector bzw. open drain in das Techem Funksystem (z.B. Kontaktwasserzähler, Wärmehzähler und Wärmehzähler-Rechenwerk mit entsprechendem Impulsausgang). Das Gerät verfügt über eine optische Serviceschnittstelle. Die Batterielebensdauer ist auf 10 Jahre ausgelegt.



Impuls-Funk-Schnittstelle radio 4

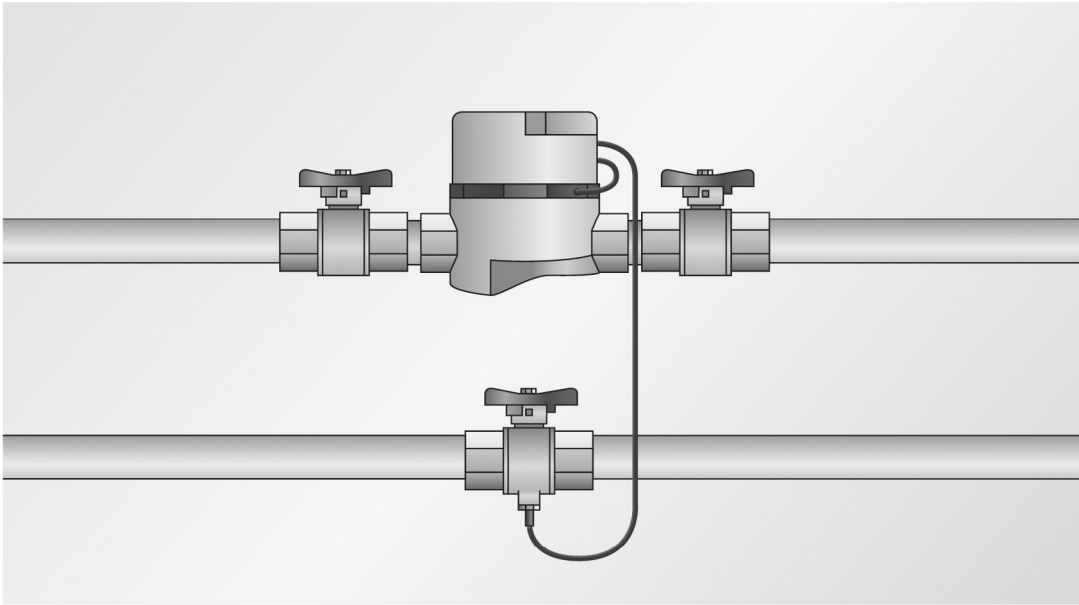
| Bezeichnung | Artikel-Nr. | €/Stück |
|-----------------------------------|-------------|---------|
| Impuls-Funk-Schnittstelle radio 4 | 376230 | 93,89 |

Kundendienst für alle MeiStream-Zähler

| Bezeichnung | Artikel-Nr. | €/Stück |
|---|-------------|-------------|
| Montage und Reparaturen je angefangener Arbeitszeiteinheiten (30 min.) | 000905 | 54,62 |
| Sonstige Leistungen nach Zeitaufwand je angefangener Zeiteinheit (15 min) im Innendienst (z.B. Terminvereinbarungen, Bearbeitung Kleinaufträge) | 000997 | 17,80 |
| Weggeld Zone 1 | 000908 | 42,97 |
| Weggeld Zone 2 | 000909 | 55,24 |
| Weggeld Zone 3 | 000910 | 92,07 |
| Weggeld Zone 4 | 000911 | 121,52 |
| Parkgebühren über € 10,00 pro Auftrag können an den Auftraggeber weiterverrechnet werden. | | |
| Montage Zähler (gilt für Wasserzähler sowie Wärmehzähler) in vorhandene Messstelle mit funktionierenden Absperrungen, zzgl. Anfahrt ab | 000906 | 47,54 |
| Abnahme Wärmehzähler zzgl. Anfahrt ab | 000951 | 25,67 |
| Funkaktivierung von Wärme- und Wasserzähler je Geräteausstattung und technischem Aufwand | | auf Anfrage |
| Zusatzaufwand Geräte-Parametrierung (bei gewünschter Abweichungen von Standard-Einstellung) | 000989 | 63,03 |

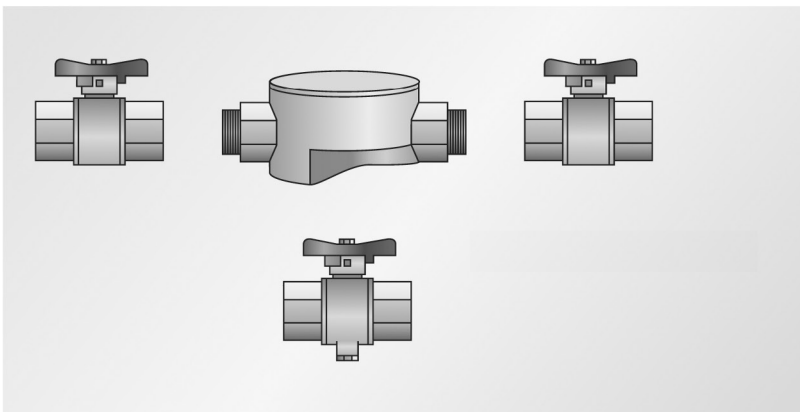
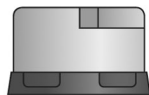
Wärmezähler

Messkapsel-Wärme-/Kältezähler qp 0,6 - 2,5 m³/h



Wärmezähler

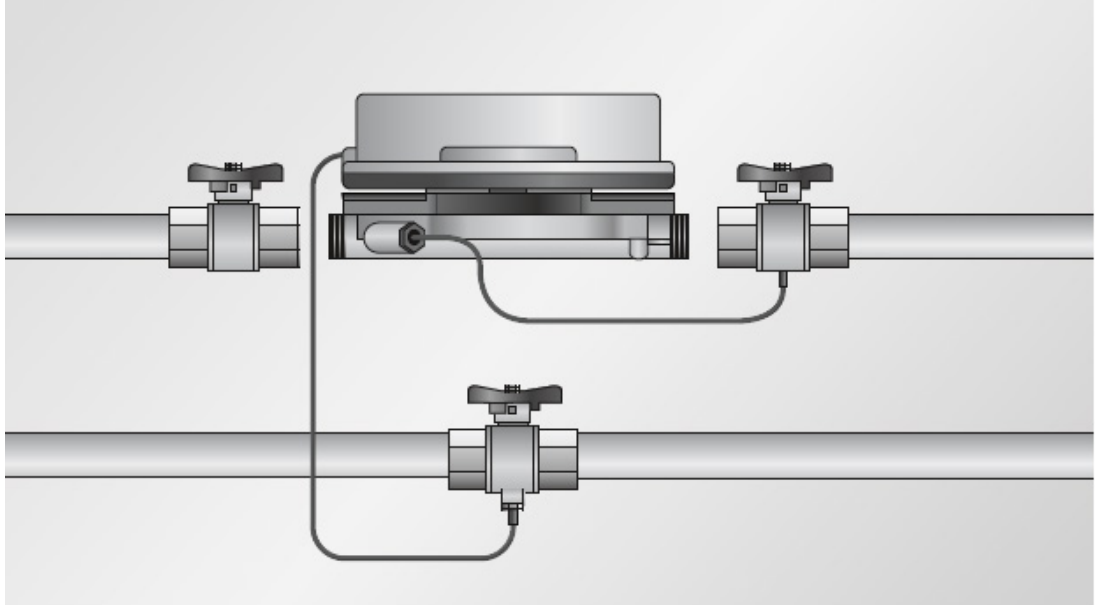
Seite 32-33



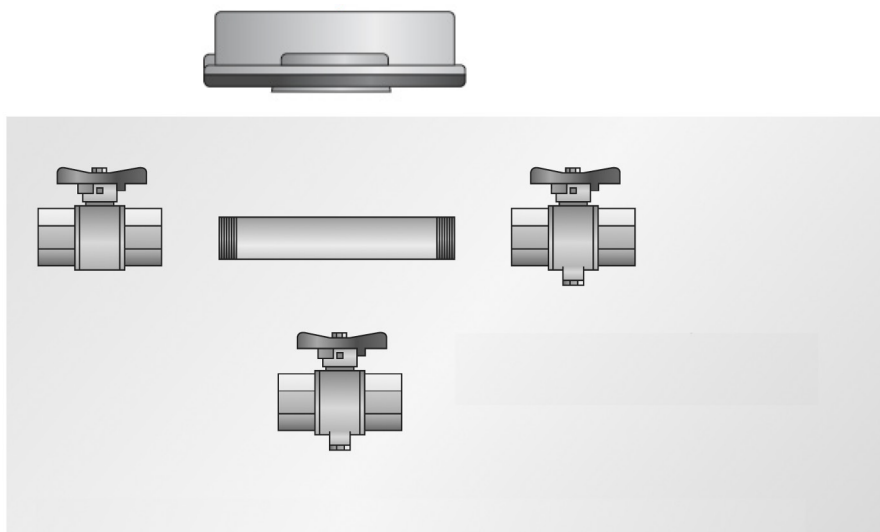
Einbausatz Messkapselzähler

Seite 34

Wärme-/Kälte-/Klimazähler in Kompakt- oder Ultraschallausführung



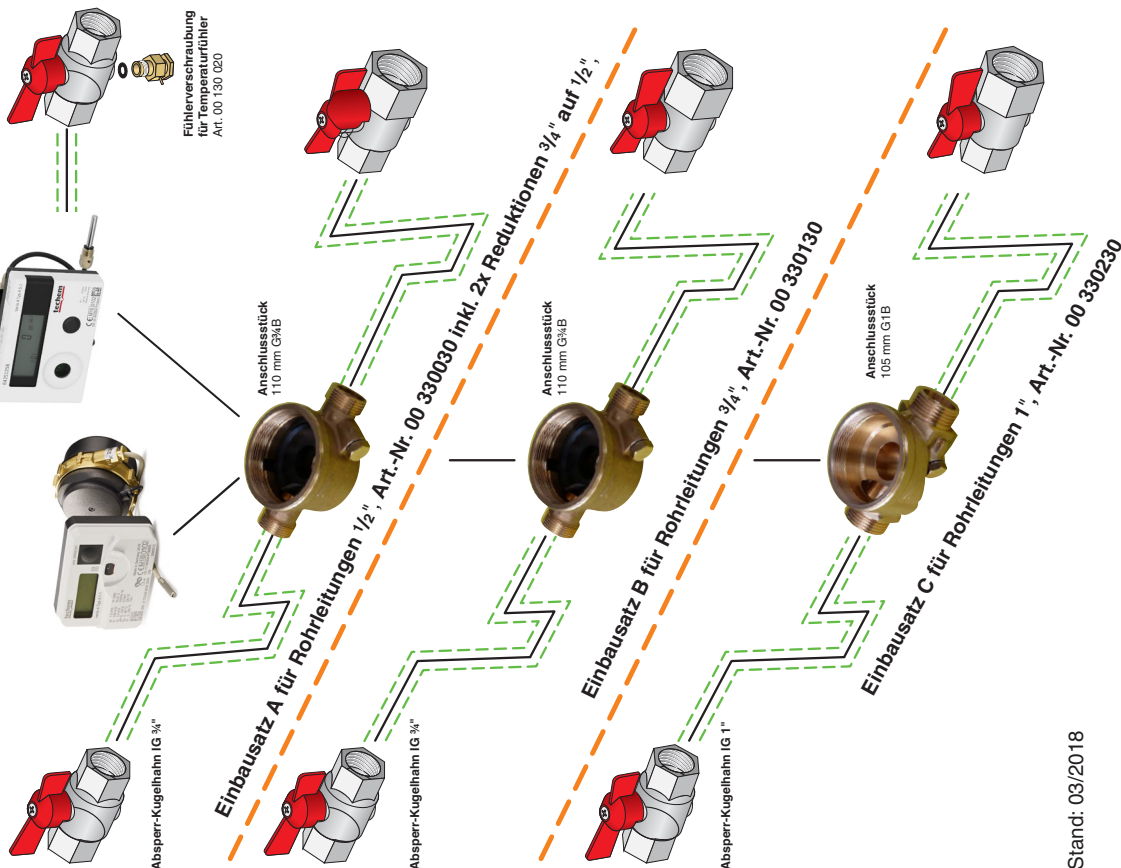
| | | |
|------------------|-------------------------------|-------------------------------|
| | Kompakt Type 4.1.2 | Kompakt Type 4.1.3 |
| Volumenmessteil: | Ultraschall | Ultraschall |
| Anschlussart: | Gewinde | Gewinde / Flansch |
| qp: | 0,6 - 2,5 | 0,6 - 100 |
| Wärmezähler | Seite 36 | Seite 37 |
| Kältezähler | Seite 36 | Seite 38 |
| Klimazähler | Seite 36 | Seite 39 |



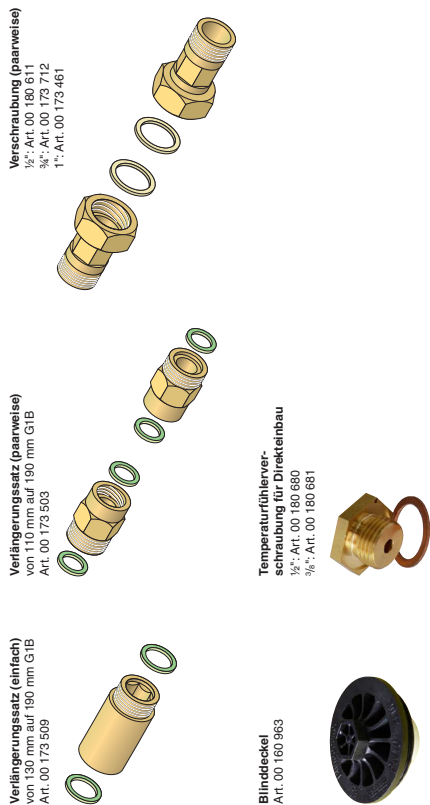
Einbausatz Ultraschallzähler

Zubehörübersicht Messkapsel-Wärmezähler

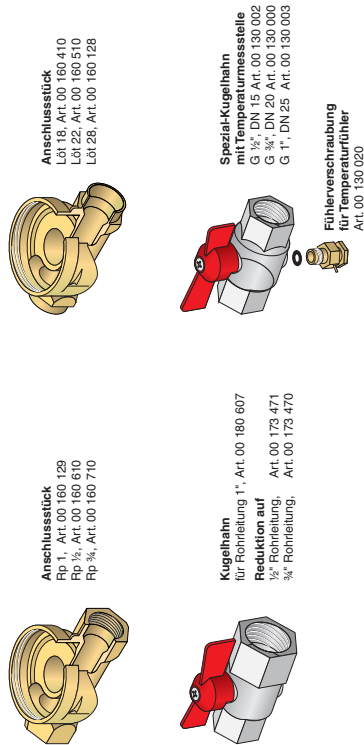
Standard: Einbau mit Einbausatz



Zubehör



Alternativ können Sie diese Anschlussstücke und dieses Zubehör montieren



Stand: 03/2018



Messkapsel-Wärmezähler
vario 4 Typ 4.1.1.

Elektronischer Messkapsel-Wärmezähler vario 4 Typ 4.1.1. (funkvorbereitet)

Zur Berechnung und Anzeige des Wärmeverbrauchs in Wärmekreisläufen. Stichtagsprogrammierbares Rechenwerk mit nachträglich aktivierbarem Funkmodul und LC-Display für 12 Anzeigefunktionen. **

| Bezeichnung | Artikel-Nr. | Nenngröße qp m³/h | Kabellänge | €/Stück |
|--|-------------|----------------------|------------|---------|
| Elektronischer Messkapsel-Wärmezähler vario 4 mit integriertem Rücklauftemperaturfühler und abnehmbarem Rechenwerk | 555001 | 0,6 | 1,5 m | 239,57 |
| | 555101 | 1,5 | 1,5 m | 230,36 |
| | 555201 | 2,5 | 1,5 m | 239,57 |



Messkapsel-Wärmezähler
vario 4 Typ 4.1.1.
mit integrierter
M-Bus-Schnittstelle

Elektronischer Messkapsel-Wärmezähler vario 4 Typ 4.1.1. mit integrierter M-Bus-Schnittstelle**

| Bezeichnung | Artikel-Nr. | Nenngröße qp m³/h | Kabellänge | €/Stück |
|--|-------------|----------------------|------------|---------|
| Elektronischer Messkapsel-Wärmezähler vario 4 mit integriertem Rücklauftemperaturfühler und abnehmbarem Rechenwerk | 555014 | 0,6 | 6,0 m | 265,76 |
| | 555114 | 1,5 | 6,0 m | 265,76 |
| | 555214 | 2,5 | 6,0 m | 265,76 |



Messkapsel-Wärmezähler
vario 4 Typ 4.1.1.
2" koax

Elektronischer Messkapsel-Wärmezähler vario 4 Typ 4.1.1. (funkvorbereitet) für den Austausch von Ista Messkapselzählern durch Techem

Messkapsel-Geometrie passend für 2" koax (Ista-Geometrie) Messkapselanschlussgehäuse

Zur Berechnung und Anzeige des Wärmeverbrauchs in Wärmekreisläufen. Stichtagsprogrammierbares Rechenwerk mit nachträglich aktivierbarem Funkmodul und LC-Display für 12 Anzeigefunktionen. Temperaturfühlerdurchmesser 5 mm **

| Bezeichnung | Artikel-Nr. | Nenngröße qp m³/h | Kabellänge | €/Stück |
|---|-------------|----------------------|------------|---------|
| Elektronischer Messkapsel-Wärmezähler vario 4 mit integriertem Rücklauftemperaturfühler und abnehmbarem Rechenwerk und 2" koax Messkapselanschlussgehäuse | 555007 | 0,6 | 1,5 m | 261,36 |
| | 555107 | 1,5 | 1,5 m | 230,36 |
| | 555207 | 2,5 | 1,5 m | 261,36 |

**Der Zähler kann wahlweise Vorlauf/Rücklauf programmiert werden.

| | | | | |
|---|--------|--|--|-------|
| Aktivierung von Messkapsel-Wärmezähler vario 4 auf Funk radio 4 | 555999 | | | 45,41 |
|---|--------|--|--|-------|

Aufgrund anhaltenden Schwierigkeiten bei der Beschaffung von Zählern und Zubehör kann es vorkommen, dass technisch gleichwertige Ersatzprodukte geliefert werden müssen.

Elektronischer Messkapsel-Wärmezähler vario 4 Typ 4.5.1. (funkvorbereitet) für den Austausch von Allmess Messkapselzählern durch Techem

Messkapsel-Geometrie passend für M77x1,5 (Allmess-Geometrie) Messkapselanschlussgehäuse

Zur Berechnung und Anzeige des Wärmeverbrauchs in Wärmekreis-läufen. Stichtagsprogrammierbares Rechenwerk mit nachträglich aktivierbarem Funkmodul und LC-Display für 12 Anzeigefunktionen, Temperaturfühlerdurchmesser 6 mm. **

| Bezeichnung | Artikel-Nr. | Nenngröße qp m³/h | Bauhöhe (ab Rohrmittle) | Kabellänge | €/Stück |
|--|-------------|----------------------|----------------------------|------------|---------|
| Elektronischer Messkapsel-Wärmezähler vario 4 mit 2 externen Temperaturfühlern und abnehmbarem Rechenwerk und M77x1,5 Messkapselanschlussgehäuse | 553106 | 1,5 | 97 mm* | 1,5 m | 332,00 |
| | 553206 | 2,5 | 99 mm* | 1,5 m | 332,00 |



Messkapsel-Wärmezähler vario 4 Typ 4.5.1. mit abnehmbarem Rechenwerk

Elektronischer Messkapsel-Kältezähler vario 4 Typ 4.5.1. (funkvorbereitet)

Zur Berechnung und Anzeige des Kälteverbrauchs in Kältekreisläufen. Rechenwerk mit nachträglich aktivierbarem Funkmodul und LC-Display für 12 Anzeigefunktionen, Temperaturfühlerdurchmesser 5,2 mm. **

| Bezeichnung | Artikel-Nr. | Nenngröße qp m³/h | Bauhöhe (ab Rohrmittle) | Kabellänge | €/Stück |
|---|-------------|----------------------|----------------------------|------------|---------|
| Elektronischer Messkapsel-Kältezähler vario 4 mit 2 externen Temperaturfühlern und abnehmbarem Rechenwerk | 553120K | 1,5 | 97 mm* | 1,5 / 6 m | 308,48 |
| | 553220K | 2,5 | 99 mm* | 1,5 / 6 m | 308,48 |



Messkapsel-Kältezähler vario 4 Typ 4.5.1. mit abnehmbarem Rechenwerk

* Maße inkl. Rechenwerk (wenn abgenommen reduziert sich die Höhe um 26 mm)

** Der Zähler kann wahlweise Vorlauf/Rücklauf programmiert werden.

| Bezeichnung | Artikel-Nr. | €/Stück |
|---|-------------|---------|
| Aktivierung von Messkapsel-Wärmezähler vario 4 auf Funk radio 4 | 553999 | 45,41 |

Kundendienst für alle Messkapsel-Wärmezähler

| Bezeichnung | Artikel-Nr. | €/Stück |
|--|-------------|-------------|
| Montage und Reparaturen je angefangener Arbeitszeiteinheiten (30 min.) | 000905 | 54,62 |
| Sonstige Leistungen nach Zeitaufwand je angefangener Zeiteinheit (15 min) im Innendienst (z.B. Terminvereinbarungen, Bearbeitung Kleinaufträge) | 000997 | 17,8 |
| Weggeld Zone 1 | 000908 | 42,97 |
| Weggeld Zone 2 | 000909 | 55,24 |
| Weggeld Zone 3 | 000910 | 92,07 |
| Weggeld Zone 4 | 000911 | 121,52 |
| Parkgebühren über € 10,00 pro Auftrag können an den Auftraggeber weiterverrechnet werden. | | |
| Montage Zähler (gilt für Wasserzähler sowie Wärmezähler) in vorhandene Messstelle mit funktionierenden Absperrungen, zzgl. Anfahrt ab | 000906 | 47,54 |
| Abnahme Wärmezähler zzgl. Anfahrt ab | 000951 | 25,67 |
| Funkaktivierung von Wärme- und Wasserzähler je Geräteausstattung und technischem Aufwand | | auf Anfrage |
| Zusatzaufwand Geräte-Parametrierung (bei gewünschter Abweichungen von Standard-Einstellung) | 000989 | 63,03 |



Einbauzubehör für
Messkapsel-Wärmezähler

Kugelhahn-Einbausatz für Direktmessung für Messkapsel-Wärmezähler und Messkapsel-Wärme-/Kältezähler

| Bezeichnung | Artikel-Nr. | Ausführung | Nenngröße bis qp m³/h | €/Stück |
|---|-------------|------------|--------------------------|---------|
| Einbausatz für 1/2"-Rohrnetz, bestehend aus: 1 Spezial-Kugelhahn IG 1/2" 2 Kugelhähnen IG 3/4" 2 Reduktionen AG 3/4" auf IG 1/2" 1 Einrohranschlussstück 110 mm, G 3/4" 1 Spüldeckel (Kunststoff) | 330030 | 1/2" | 1,5 | 71,89 |
| Einbausatz für 3/4"-Rohrnetz, bestehend aus: 1 Spezial-Kugelhahn IG 3/4" 2 Kugelhähnen IG 3/4" 1 Einrohranschlussstück 110 mm, G 3/4" 1 Spüldeckel (Kunststoff) | 330130 | 3/4" | 1,5 | 71,89 |
| Einbausatz für 1"-Rohrnetz, bestehend aus: 1 Spezial-Kugelhahn IG 1" 2 Kugelhähnen IG 1" 1 Einrohranschlussstück 105 mm, G 1" 1 Spüldeckel (Kunststoff) | 330230 | 1" | 2,5 | 99,65 |

Einrohr-Anschlussstücke

mit integrierter Temperaturfühleraufnahme

| Bezeichnung | Artikel-Nr. | Nenngröße bis qp m³/h | €/Stück |
|--|-------------|--------------------------|---------|
| Außengewinde | | | |
| MK-Anschlussstück 110 mm, G 3/4 B * | 160125 | 1,5 | 24,00 |
| MK-Anschlussstück 130 mm, G 1 B * | 160126 | 2,5 | 36,13 |
| MK-Anschlussstück 105 mm, G 1 B | 160127 | 2,5 | 40,47 |
| Innengewinde | | | |
| MK-Anschlussstück 105 mm Rp 1" | 160129 | 2,5 | 39,40 |
| Spüldeckel (Lebensdauer 12 Jahre) für UP- und AP-Einrohranschlussstück | 160963 | | 6,62 |

* ohne Spüldeckel (Artikel-Nr. 160 963)

Zubehör für Messkapsel Wärmehähler

| Bezeichnung | Artikel-Nr. | Nenngröße bis qp m³/h | €/Stück |
|---|-------------|--------------------------|---------|
| Spezial-Kugelhähne für Temperaturfühlereinbau | | | |
| Spezial-Kugelhahn IG 1/2", DN 15 | 130002 | 1,5 | 17,59 |
| Spezial-Kugelhahn IG 3/4", DN 20 | 130000 | 1,5 | 17,59 |
| Spezial-Kugelhahn IG 1", DN 25 | 130003 | 2,5 | 32,03 |
| Temperaturfühlerzubehör | | | |
| Verschraubung für Temperaturfühler | 130020 | | 6,14 |
| Kugelhahn als Absperrung für Einrohr-Anschlussstück | | | |
| Kugelhahn IG 1/2", DN 15 | 180605 | 1,5 | 11,45 |
| Kugelhahn IG 3/4", DN 20 | 180606 | 1,5 | 12,73 |
| Kugelhahn IG 1", DN 25 | 180607 | 2,5 | 20,54 |
| Verschraubung für Einrohr-Anschlussstück mit Außengewinde inkl. Plombierbohrung und Dichtungen | | | |
| Verschraubung G 3/4" x R 1/2" (paarweise) | 173612 | 1,5 | 8,04 |
| Verschraubung G 3/4" x R 3/4" (paarweise) | 173458 | 1,5 | 23,04 |
| Verschraubung G 3/4" x R 1" (paarweise) | 173459 | 1,5 | 40,76 |
| Verschraubung G 1" x R 3/4" (paarweise) | 173712 | 1,5 | 16,23 |
| Verschraubung G 1" x R 1" (paarweise) | 173461 | 2,5 | 33,95 |
| Tauchhülsen (mit MID Zulassung) | | | |
| 34 mm, R 1/4" (Stück) | 340022 | | 12,60 |
| 40 mm, R 1/4" (Stück) | 340024 | | 13,44 |
| 60 mm, R 1/4" (Stück) | 340030 | | 22,92 |
| 34 mm, R 1/2" (Stück) | 340021 | | 12,63 |
| 50 mm, R 1/4" (Stück) | 340029 | | 13,19 |
| 50 mm, R 1/2" (Stück) | 340051 | | 16,54 |
| Messing-Tauchhülse BL 85 mm, R 1/2" 5,2mm mit Distanzstück für Kabelfühler (Paar) | 340154 | | 69,17 |
| 50 mm, R 3/8" (Stück) | 340151 | | 21,45 |
| Adapter für Direktfühler 3/8" auf M10 inkl. Dichtung | 180681 | | 12,27 |
| Adapter für Direktfühler 1/4" auf M10 inkl. Dichtung | 7000363506 | | 12,27 |
| Adapter für Direktfühler 1/2" auf M10 inkl. Dichtung | 363508 | | 8,87 |
| Zählverlängerungen | | | |
| 1 x G 3/4" x R 3/4" x 20 mm | 173500 | | 10,78 |
| 2 x G 3/4" x R 1" x 12,5 mm | 173501 | | 17,59 |
| 2 x G 3/4" x R 1" x 40 mm | 173503 | | 49,86 |
| 2 x G 3/4" x R 1" x 15 mm | 173504 | | 22,42 |
| 1 x G 1" x R 1" x 60 mm | 173509 | | 32,39 |
| 5/4" x 5/4" x 15 mm | 173511 | | 79,74 |
| Ersatzteile | | | |
| Flachdichtung G1B DN20 max.120°C DIN 7603 | 7000199141 | | 0,46 |



Spezial-Kugelhahn



Kugelhahn



Messing-Verschraubung



Adapter für Direktfühler
1/2" auf M10



Tauchhülsen

WÄRMEZÄHLER

Ultraschall-Kompakt-Wärmezähler vario 4.1.2 (funkvorbereitet)

Die Zählertypen 4.1.2 sind für alle Standardfälle mit Funkablesung prädestiniert.

Die Kompaktzähler sind Volumenmessteil, Temperaturfühler und abnehmbares Rechenwerk in einem.

Zur Funkablesung ist lediglich eine Aktivierung notwendig. Zusatzmodule oder Netzteile werden hierfür nicht benötigt.

Einbaulage ist beliebig. Der Einbauort kann per Taster am Gerät auch auf Vorlauf umgestellt werden.



Ultraschall-Kompakt-Wärmezähler vario 4 Typ 4.1.2

| Bezeichnung | Artikel-Nr. | Nenngröße qp m³/h | Anschluss/ Nennwerte | Z*** | €/Stück |
|---|-------------|----------------------|-------------------------|------|---------|
| Ultraschall-Kompakt-Wärmezähler vario 4 Typ 4.1.2 (funkvorbereitet) integrierten Rücklauffühler und externen Vorlauffühler (1,5 m) Pt500 Temperaturmesstaktung 4 sec. (perfekt geeignet für Wohnungsverteilerstationen) abnehmbares Rechenwerk mit LCD Anzeige misst in kWh | 781005 | 0,6 | 110 mm, G 3/4 B | I | 308,10 |
| | 781105 | 1,5 | 110 mm, G 3/4 B | I | 295,82 |
| | 781205 | 2,5 | 130 mm, G 1 B | K | 308,10 |

*** Empfohlener Einbausatz siehe [Seite 41](#)

Ultraschall-Kompakt-Kältezähler vario 4.1.2 (funkvorbereitet)

| Bezeichnung | Artikel-Nr. | Nenngröße qp m³/h | Anschluss/ Nennwerte | Z*** | €/Stück |
|--|-------------|----------------------|-------------------------|------|---------|
| Ultraschall-Kompakt-Kältezähler vario 4 Typ 4.1.2 (funkvorbereitet) integrierten Rücklauffühler und externen Vorlauffühler (1,5 m) Pt500 Temperaturmesstaktung 32 sec., abnehmbares Rechenwerk mit LCD Anzeige misst in kWh | 783000K | 0,6 | 110 mm, G 3/4 B | I | 363,33 |
| | 783100K | 1,5 | 110 mm, G 3/4 B | I | 351,05 |
| | 783200K | 2,5 | 130 mm, G 1 B | K | 378,06 |

*** Empfohlener Einbausatz siehe [Seite 41](#)

Ultraschall-Kompakt-Klimazähler vario 4.1.2 (funkvorbereitet)

Klimazähler (auch kombinierte Wärme- & Kältezähler) messen beide Energiemengen in einem Gerät

| Bezeichnung | Artikel-Nr. | Nenngröße qp m³/h | Anschluss/ Nennwerte | Z*** | €/Stück |
|--|-------------|----------------------|-------------------------|------|---------|
| Ultraschall-Kompakt-Klimazähler vario 4 Typ 4.1.2 (funkvorbereitet) integrierten Rücklauffühler und externen Vorlauffühler (1,5 m) Pt500 Temperaturmesstaktung 32 sec., abnehmbares Rechenwerk mit LCD Anzeige misst in kWh | 785000K | 0,6 | 110 mm, G 3/4 B | I | 395,38 |
| | 785100K | 1,5 | 110 mm, G 3/4 B | I | 383,10 |
| | 785200K | 2,5 | 130 mm, G 1 B | K | 410,11 |

*** Empfohlener Einbausatz siehe [Seite 41](#)

| Bezeichnung | Artikel-Nr. | €/Stück |
|--|-------------|---------|
| Aktivierung von Kompakt-Wärme- / Kälte- / Klimazähler 4.1.2 vario 4 auf Funk radio 4 | 781999 | 45,41 |

Zubehör für Kompakt-Wärme- / Kälte- / Klimazähler vario 4.1.2 (funkvorbereitet)

Es sind keine Zusatzmodule oder Netzteile möglich.

| Bezeichnung | Artikel-Nr. | €/Stück |
|--------------------------------------|-------------|---------|
| Wandmontagesatz f. vario 4 Typ 4.1.2 | 130026 | 9,82 |

Ultraschall-Kompakt-Wärmezähler vario 4 Typ 4.1.3 (funkvorbereitet)

Die Ultraschallzähler der neuesten Generationen überzeugen durch ihre vielseitige Einsetzbarkeit und Modularität.

Die verschleißfreie Durchflussmessung mit Ultraschall sorgt ohne jegliche mechanisch bewegten Teile für maximale Präzision und Robustheit. Die Ultraschallzähler sind Volumenmessteil, Temperaturfühler und abnehmbares Rechenwerk in einem.

Zur Funkauslesung ist lediglich eine Aktivierung notwendig. Zusatzmodule oder Netzteile werden hierfür nicht benötigt.

Mittels Konfigurationsänderung sind alle Zählervarianten auch im Vorlauf verwendbar.

Beipack „Wandhalterung“ inkludiert.

| Bezeichnung | Artikel-Nr. | Nenngröße qp m³/h | Anschluss: Baulänge, Nennweite | Z*** | €/Stück |
|--|-------------|----------------------|--------------------------------------|------|----------|
| Gewinde-Anschluss, Einbau beliebig | 791000 | 0,6 | 110 mm, G 3/4 B | I | 423,68 |
| Ultraschall-Kompakt-Wärmezähler | 791105 | 1,5 | 110 mm, G 3/4 B | I | 423,68 |
| mit integrierten Rücklauffühler (bis qp = 6 m³/h), externer Vorlauffühler (Kabellänge 2m *) | 791205 | 2,5 | 130 mm, G 1 B | K | 450,16 |
| | 791213** | 2,5 | 190 mm, G 1 B | - | 766,08 |
| Energieversorgung: Lithium- Batterie für 5+1 Jahre, geeicht, | 791300 | 3,5 | 135 mm, G 5/4 B | - | 766,08 |
| Temperaturmesszyklus Standard = 16 sek., für qp 1,5 bis 2,5 mit Baulänge 130mm mit 4 sek. Zyklus (perfekt für Wohnungsverteilungsstationen) | 791310 | 3,5 | 150 mm, G 5/4 B | - | 766,08 |
| | 791320 | 3,5 | 260 mm, G 5/4 B | N | 766,08 |
| Nennndruck PN 16, ab qp 15: PN 25 | 791413**S | 6 | 150 mm, G 2 B | - | 766,08 |
| | 791420 | 6 | 260 mm, G 5/4 B | N | 766,08 |
| | 791520 | 10 | 200 mm, G 2 B | - | 964,25 |
| | 791530 | 10 | 300 mm, G 2 B | P | 993,18 |
| | 791531** | 10 | 300 mm, G 2 B | P | 1.076,28 |
| Flansch-Anschluss, Einbau beliebig | 791214** | 2,5 | 190 mm, FL DN20 | - | 766,08 |
| Ultraschall-Kompakt-Wärmezähler | 791328 | 3,5 | 260 mm, FL DN25 | - | 947,86 |
| Beschreibung wie oben | 791428 | 6 | 260 mm, FL DN25 | - | 947,86 |
| | 791429 | 6 | 260 mm, FL DN32 | - | 947,86 |
| Lochanzahl: bis DN 50: 4 und DN 65 bis 150: 8 | 791534** | 10 | 300 mm, FL DN40 | - | 1.085,88 |
| | 791604** | 15 | 270 mm, FL DN50 | - | 1.854,05 |
| | 791704** | 25 | 300 mm, FL DN65 | - | 2.111,12 |
| | 791804** | 40 | 300 mm, FL DN80 | - | 2.521,38 |
| | 791904** | 60 | 360 mm, FL DN100 | - | 2.725,83 |
| | 791990** | 100 | 360 mm, FL DN100 | - | 3.407,31 |

* Zähler mit Sonderbaulängen (nur für den Tausch im Bestand) ** Kabellänge 6 bzw. 10m, weitere Varianten auf Anfrage

*** Empfohlener Einbausatz siehe Seite 41

S = auch für den Ersatz qp = 10 m³/h, Baulänge = 150mm, Gewinde = 2"

Optional kann zusätzlich ein M-Bus- oder Impulsausgangsmodule angeschlossen werden.

Bei Bedarf können die Temperaturfühler getauscht werden.



Ultraschall-Kompakt-Wärmezähler
vario 4 Typ 4.1.3

| Bezeichnung | Artikel-Nr. | €/Stück |
|---|-------------|---------|
| Aktivierung von Ultraschall-Kompakt-Wärme-/Kältezähler vario 4 auf Funk radio 4 | 791999 | 45,41 |

Zubehör für Ultraschallzähler Typ 4.1.3

Das Rechenwerk des Ultraschallzählers kann mit folgenden Module aufgesteckt werden.

Zu beachten ist, dass hier nur das Impulsausgangsmodule ODER das M-Bus-Modul aufgesteckt werden kann.

Zu beachten ist, dass bei gleichzeitiger Funkauslesung UND Impuls- oder M-Bus-Modul der Betrieb über das Netzteil erfolgen muss.

| Bezeichnung | Artikel-Nr. | €/Stück |
|---|-------------|---------|
| Netzteil 230 V AC für Baureihe 4.1.3 (nur notwendig bei Funkauslesung UND Impuls- / M-Bus-Modul) | 377230 | 133,44 |
| Impulsausgangsmodule für Baureihe 4.1.3 | 377232 | 61,20 |
| M-Bus-Modul für Baureihe 4.1.3 | 377235 | 61,20 |
| M-Bus Anschlusskabel für das M-Bus Modul (Länge = 3m) | 180616 | 9,20 |

WÄRMEZÄHLER

Ultraschall-Kompakt-Kältezähler vario 4 Typ 4.1.3 (funkvorbereitet)

Die Ultraschallzähler der neuesten Generationen überzeugen durch ihre vielseitige Einsetzbarkeit und Modularität.

Die verschleißfreie Durchflussmessung mit Ultraschall sorgt ohne jegliche mechanisch bewegten Teile für maximale Präzision und Robustheit. Die Ultraschallzähler sind Volumenmessteil, Temperaturfühler und abnehmbares Rechenwerk in einem.

Zur Funkauslesung ist lediglich eine Aktivierung notwendig. Zusatzmodule oder Netzteile werden hierfür nicht benötigt.

Mittels Konfigurationsänderung sind alle Zählervarianten auch im Vorlauf verwendbar.

Beipack „Wandhalterung“ inkludiert.



Ultraschall-Kompakt-Kältezähler vario 4 Typ 4.1.3

| Bezeichnung | Artikel-Nr. | Nenngröße qp m³/h | Anschluss: Baulänge, Nennweite | Z*** | €/Stück |
|--|-------------|----------------------|--------------------------------------|------|----------|
| Gewinde-Anschluss, Einbau beliebig | 793000K | 0,6 | 110 mm, G 3/4 B | I | 421,99 |
| Ultraschall-Kompakt-Kältezähler mit integrierten Rücklauffühler (bis qp = 6 m³/h), externer Vorlauffühler (Kabellänge 2m *) Energieversorgung: Lithium-Batterie für 5+1 Jahre, Kältegeeicht, Temperaturmesszyklus Standard = 16 sek., Nenndruck PN 16 | 793100K | 1,5 | 110 mm, G 3/4 B | I | 421,99 |
| | 793200K | 2,5 | 130 mm, G 1 B | K | 421,99 |
| | 793300K | 3,5 | 135 mm, G5/4B | - | 766,08 |
| | 793320K | 3,5 | 260 mm, G 5/4 B | N | 766,08 |
| | 793400K | 6 | 135 mm, G5/4B | - | 766,08 |
| | 793420K | 6 | 260 mm, G 5/4 B | N | 766,08 |
| | 793510K | 10 | 300 mm, G 2 B | P | 993,18 |
| Flansch-Anschluss, Einbau beliebig | 793514K | 10 | 300mm, FL DN40 | - | 1.161,97 |
| Ultraschall-Kompakt-Wärmezähler Beschreibung wie oben | 793604K | 15 | 270mm, FL DN50 | - | 1.854,05 |
| | 793704K | 25 | 300mm, FL DN65 | - | 2.031,49 |
| | 793804K | 40 | 300mm, FL DN80 | - | 2.553,43 |
| | 793904K | 60 | 360mm, FL DN100 | - | 2.757,88 |
| Lochanzahl: bis DN 50: 4 und DN 65 bis 150: 8 | | | | | |

** Kabellänge 6 bzw. 10m, weitere Varianten auf Anfrage *** Empfohlener Einbausatz siehe [Seite 41](#)

Optional kann zusätzlich ein M-Bus- oder Impulsausgangsmodul angeschlossen werden. Bei Bedarf können die Temperaturfühler getauscht werden

| Bezeichnung | Artikel-Nr. | €/Stück |
|---|-------------|---------|
| Aktivierung von Ultraschall-Kompakt-Wärme-/Kältezähler vario 4 auf Funk radio 4 | 791999 | 45,41 |

Zubehör für Ultraschallzähler Typ 4.1.3

Das Rechenwerk des Ultraschallzählers kann mit folgenden Module aufgesteckt werden.

Zu beachten ist, dass hier nur das Impulsausgangsmodul ODER das M-Bus-Modul aufgesteckt werden kann.

Zu beachten ist, dass bei gleichzeitiger Funkauslesung UND Impuls- oder M-Bus-Modul der Betrieb über das Netzteil erfolgen muss.

| Bezeichnung | Artikel-Nr. | €/Stück |
|--|-------------|---------|
| Netzteil 230 V AC für Baureihe 4.1.3 (nur notwendig bei Funkauslesung UND Impuls- / M-Bus-Modul) | 377230 | 133,44 |
| Impulsausgangsmodul für Baureihe 4.1.3 | 377232 | 61,20 |
| M-Bus-Modul für Baureihe 4.1.3 | 377235 | 61,20 |
| M-Bus Anschlusskabel für das M-Bus Modul (Länge = 3m) | 180616 | 9,20 |

Neues Produkt

Unser Universellster
Ultraschallzähler

Ultraschall-Kompakt-Klimazähler vario Typ 4.1.3 (funkvorbereitet)

Klimazähler (auch kombinierte Wärme- & Kältezähler) messen beide Energiemengen in einem Gerät

Die Ultraschallzähler der neuesten Generationen überzeugen durch ihre vielseitige Einsetzbarkeit und Modularität.

Die verschleißfreie Durchflussmessung mit Ultraschall sorgt ohne jegliche mechanisch bewegten Teile für maximale Präzision und Robustheit. Die Ultraschallzähler sind Volumenmessteil, Temperaturfühler und abnehmbares Rechenwerk in einem.

Zur Funkauslesung ist lediglich eine Aktivierung notwendig. Zusatzmodule oder Netzteile werden hierfür nicht benötigt.

Mittels Konfigurationsänderung sind alle Zählervarianten auch im Vorlauf verwendbar.

Beipack „Wandhalterung“ inkludiert.

| Bezeichnung | Artikel-Nr. | Nenngröße qp m³/h | Anschluss: Baulänge, Nennweite | Z*** | €/Stück |
|---|-------------|----------------------|--------------------------------------|------|----------|
| Gewinde-Anschluss, Einbau beliebig | 795000K | 0,6 | 110 mm, G 3/4 B | I | 533,08 |
| Ultraschall-Kompakt-Klimazähler | 795100K | 1,5 | 110 mm, G 3/4 B | I | 533,08 |
| mit integr. Rücklauffühler (bis qp=6 | 795200K | 2,5 | 130 mm, G 1 B | K | 558,72 |
| m³/h), externer Vorlauffühler (2 m) | 795300K | 3,5 | 135 mm, G5/4B | - | 926,22 |
| Energieversorgung: Lithium-Batterie | 795321K | 3,5 | 260 mm, G 5/4 B | N | 926,22 |
| für 5+1 Jahre, Wärme- & Kältegeeicht, | 795401K | 6 | 135 mm, G5/4B | - | 926,22 |
| Temperaturmesszyklus = 16 sek., | 795411K | 6 | 150 mm, G 2 B | - | 926,22 |
| Nennndruck PN 16 | 795420K | 6 | 260 mm, G 5/4 B | N | 926,22 |
| | 795531K | 10 | 300 mm, G 2 B | P | 1.066,16 |
| Flansch-Anschluss, Einbau beliebig | 795328K | 3,5 | 260 mm, FL DN25 | - | 1.025,57 |
| Ultraschall-Kompakt-Klimazähler | 795428K | 6 | 260 mm, FL DN25 | - | 1.025,57 |
| Beschreibung wie oben | 795538K | 10 | 300 mm, FL DN40 | - | 1.239,23 |
| Nennndruck PN 25 | 795604K | 15 | 270 mm, FL DN50 | - | 1.997,72 |
| | 795704K | 25 | 300 mm, FL DN65 | - | 2.339,58 |
| | 795804K | 40 | 300 mm, FL DN80 | - | 2.728,44 |
| | 795904K | 60 | 360 mm, FL DN100 | - | 2.980,56 |

*** Empfohlener Einbausatz siehe Seite 41



Ultraschall-Kompakt-Klimazähler
vario 4 Typ 4.1.3

| Bezeichnung | Artikel-Nr. | €/Stück |
|---|-------------|---------|
| Aktivierung von Ultraschall-Kompakt-Wärme-/Kältezähler vario 4 auf Funk radio 4 | 791999 | 45,41 |

Zubehör für Wärmezähler / Kältezähler / Klimazähler Typ 4.1.3

Das Rechenwerk des Ultraschallzählers kann mit einem der folgenden Module erweitert werden.

Zu beachten ist, dass hier nur das Impulsausgangsmodule ODER das M-Bus-Modul aufgesteckt werden kann.

Zu beachten ist, dass bei gleichzeitiger Funkauslesung UND Impuls- oder M-Bus-Modul der Betrieb über das Netzteil erfolgen muss.

| Bezeichnung | Artikel-Nr. | €/Stück |
|--|-------------|---------|
| Netzteil 230 V AC für Baureihe 4.1.3 (nur notwendig bei Funkauslesung UND Impuls- / M-Bus-Modul) | 377230 | 133,44 |
| Impulsausgangsmodule für Baureihe 4.1.3 | 377232 | 61,20 |
| M-Bus-Modul für Baureihe 4.1.3 | 377235 | 61,20 |
| M-Bus Anschlusskabel für das M-Bus Modul (Länge = 3m) | 180616 | 9,20 |

Zubehör für Ultraschall-Kompakt-Wärmezähler



Spezial-Kugelhahn



Messing-Verschraubung



Zählerersatzstück Stahl



Tauchhülsen

| Bezeichnung | Artikel-Nr. | Ausführung | Verpackungs- einheit | €/Stück |
|---|-------------|-----------------|-------------------------|-------------|
| Spezial-Kugelhähne für Temperaturfühlereinbau | | | | |
| Spezial-Kugelhahn | 130002 | IG 1/2", DN 15 | Stück | 17,59 |
| Spezial-Kugelhahn | 130000 | IG 3/4", DN 20 | Stück | 17,59 |
| Spezial-Kugelhahn | 130003 | IG 1", DN 25 | Stück | 32,03 |
| Adapterset für Fühlereinbau | 130020 | | Stück | 6,14 |
| Verschraubungen | | | | |
| Messing-Verschraubung einschließlich Dichtung für Schraubanschluss mit Plombierbohrung, paarweise | 173612 | G 3/4" x R 1/2" | Paar | 8,04 |
| | 173458 | G 3/4" x R 3/4" | Paar | 23,04 |
| | 173459 | G 3/4" x R 1" | Paar | 40,76 |
| | 173712 | G 1" x R 3/4" | Paar | 16,23 |
| | 173461 | G 1" x R 1" | Paar | 33,95 |
| | 173812 | G 5/4" x R 1" | Paar | 46,37 |
| | 173813 | G 5/4" x R 5/4" | Paar | 65,29 |
| | 173912 | G 2" x R 6/4" | Paar | 93,91 |
| | 173913 | G 2" x R 2" | Paar | 181,14 |
| Zählerersatzstück (Passstücke) Edelstahl | 190204 | 110 mm, R 3/4" | Stück | 5,78 |
| Zählerersatzstück (Passstücke) Stahl | 190214 | 130 mm, R 1" | Stück | 10,47 |
| | 190207 | 260 mm, R 5/4" | Stück | 43,49 |
| | 190208 | 300 mm, R 2" | Stück | 90,12 |
| Gegenflansche inkl. Schrauben und Muttern für ultra S3 PN 25/40 | 7010420025 | DN 25, PN 25 | Paar | Tagespreise |
| | 7010420040 | DN 40, PN 25 | Paar | Tagespreise |
| | 7010420050 | DN 50, PN 25 | Paar | Tagespreise |
| | 7010420065 | DN 65, PN 25 | Paar | Tagespreise |
| | 7010420080 | DN 80, PN 25 | Paar | Tagespreise |
| | 7010420100 | DN 100, PN 25 | Paar | Tagespreise |
| Tauchhülsen | 340022 | 34 mm, R 1/4" | Stück | 12,60 |
| | 340024 | 40 mm, R 1/4" | Stück | 13,44 |
| | 340029 | 50 mm, R 1/4" | Stück | 13,19 |
| | 340030 | 60 mm, R 1/4" | Stück | 22,92 |
| | 340021 | 34 mm, R 1/2" | Stück | 12,63 |
| | 340051 | 50 mm, R 1/2" | Stück | 16,54 |
| | 340154 | 85 mm, R 1/2" | Paar | 69,17 |
| | 340101 | 120 mm, R 1/2" | Paar | 69,30 |
| | 340155 | 155 mm, R 1/2" | Paar | 72,77 |
| Adapter für Direktfühler inkl. Dichtungen | 363508 | 1/2" auf M10 | Stück | 8,87 |
| | 180681 | 3/8" auf M10 | Stück | 12,27 |
| | 7000363506 | 1/4" auf M10 | Stück | 12,27 |

Diverse Dienstleistungen durch den Techem Kundendienst siehe auf [Seite 7](#).

Kugelhahn-Einbausatz für Direktmessung für Ultraschall-Kompakt-Wärmezähler



Kugelhahn-Einbausatz für
Ultraschall-Kompakt-Wärmezähler

| Bezeichnung | Artikel-Nr. | Anschluss | Nenngröße bis qp m³/h | €/Stück |
|--|-------------|-----------|--------------------------|---------|
| Einbausatz I für qp 1,5 m³/h bestehend aus: 1 Zählerersatzstück 110 mm G 3/4 B 1 Spezial-Kugelhahn G 3/4 mit Temperaturmessstelle mit Überwurfmutter 1 Spezial-Kugelhahn G 3/4 mit Temperaturmessstelle 1 Kugelhahn G 3/4 mit Überwurfmutter | 340201 | 3/4" | 1,5 | 102,74 |
| Einbausatz K für qp 2,5 m³/h bestehend aus: 1 Zählerersatzstück 130 mm G 1 B 2 Kugelhähne G 1 mit Überwurfmutter 1 Spezial-Kugelhahn G 1 mit Temperaturmessstelle | 340221 | 1" | 2,5 | 102,74 |
| Einbausatz N für qp 3,5 und 6,0 m³/h bestehend aus: 1 Zählerersatzstück 260 mm G 1. B 1 Spezial-Kugelhahn G 1 mit Temperaturmessstelle mit Überwurfmutter 1 Spezial-Kugelhahn G 1 mit Temperaturmessstelle 1 Kugelhahn G 1 mit Überwurfmutter | 340265 | 5/4" | 3,5 und 6,0 | 142,60 |
| Einbausatz P für qp 10,0 m³/h bestehend aus: 2 MID Tauchhülsen (60 mm, R 1/4") 2 Schweißmuffen (25 mm, R 1/4") 1 Zählerersatzstück 300 mm, G2" 2 Verschraubungen G 2" - R 6/4" | 340330 | 2" | 10,0 | 151,93 |

Diverse Dienstleistungen durch den Techem Kundendienst siehe auf [Seite 7](#).

Zubehör



Messing-Verschraubung



Zählerersatzstück Stahl



Tauchhülsen



Schweißmuffe

| Bezeichnung | Artikel-Nr. | Ausführung | Verpackungs- einheit | €/Stück |
|---|-------------|-----------------|-------------------------|------------|
| Messing-Verschraubung mit Plombierbohrung inkl. Dichtungen | | | | |
| für Zähler G 3/4 B | 173612 | G 3/4" x R 1/2" | Paar | 8,04 |
| | 173458 | G 3/4" x R 3/4" | Paar | 23,04 |
| | 173459 | G 3/4" x R 1" | Paar | 40,76 |
| für Zähler G 1 B | 173712 | G 1" x R 3/4" | Paar | 16,23 |
| | 173461 | G 1" x R 1" | Paar | 33,95 |
| für Zähler G 5/4 B | 173812 | G 5/4" x R 1" | Paar | 46,37 |
| | 173813 | G 5/4" x R 5/4" | Paar | 65,29 |
| für Zähler G 2 B | 173912 | G 2" x R 6/4" | Paar | 93,91 |
| | 173913 | G 2" x R 2" | Paar | 181,14 |
| Zählerersatzstücke (Passstücke) Edelstahl | 190204 | 110 mm, G 3/4 B | Stück | 5,78 |
| Zählerersatzstücke (Passstücke) Stahl | 190214 | 130 mm, G 1 B | Stück | 10,47 |
| | 190211 | 150 mm, G 2 B | Stück | 67,22 |
| | 190212 | 150 mm, G 5/4 B | Stück | 48,47 |
| | 190206 | 190 mm, G 1 B | Stück | 23,95 |
| | 190207 | 260 mm, G 5/4 B | Stück | 43,49 |
| | 190213 | 200 mm, G 2 B | Stück | 74,46 |
| | 190208 | 300 mm, G 2 B | Stück | 90,12 |
| Tauchhülsen (mit MID Zulassung) | | | | |
| ø 5,2 mm | 340021 | 34 mm, R 1/2" | Stück | 12,63 |
| ø 5,2 mm | 340051 | 50 mm, R 1/2" | Stück | 16,54 |
| ø 5,2 mm | 340154 | 85 mm, R 1/2" | Paar | 69,17 |
| ø 5,2 mm | 340101 | 120 mm, R 1/2" | Paar | 69,30 |
| ø 5,2 mm | 340156 | 210 mm, R 1/2" | Paar | 111,74 |
| Adapter für Direktfühler inkl. Dichtungen | 363508 | 1/2" auf M10 | Stück | 8,87 |
| | 180681 | 3/8" auf M10 | Stück | 12,27 |
| | 7000363506 | 1/4" auf M10 | Stück | 12,27 |
| Schweißmuffen | 349004 | 15 mm, Rp 1/2" | Paar | 2,76 |
| | 349003 | 22 mm, Rp 1/2" | Paar | 9,20 |
| | 180610 | 25 mm, Rp 1/4" | Paar | 3,54 |
| Gegenflansche | 7010410050 | DN 50, PN 16 | Paar | Tagespreis |
| inkl. Schrauben und Muttern | 7010410065 | DN 65, PN 16 | Paar | Tagespreis |
| für Volumenteile PN 16 | 7010410080 | DN 80, PN 16 | Paar | Tagespreis |
| Lochanzahl: | 7010410100 | DN 100, PN 16 | Paar | Tagespreis |
| bis DN 65: 4 | 7010410125 | DN 125, PN 16 | Paar | Tagespreis |
| DN 80 bis DN 150: 8 | 7010410150 | DN 150, PN 16 | Paar | Tagespreis |
| ab DN 200: 12 | 7010410200 | DN 200, PN 16 | Paar | Tagespreis |

Techem M-Bus-Datensammler

Zusatzleistungen für Systemtechnik:

z.B. IZAR-CENTER, IZAR-PORT, IZAR-ZUBEHÖR, IZAR-CENTER Set

Durch die unterschiedlichen technischen Anforderungen muss ein individuelles, passendes Angebot erstellt werden. Fragen Sie Ihren Techem Kundenberater ihres Bundeslands (Kontaktadressen finden Sie auf der Rückseite der Broschüre).



IZAR-CENTER Set 250 M



IZAR-CENTER 250 Memory



IZAR-PORT Pulse

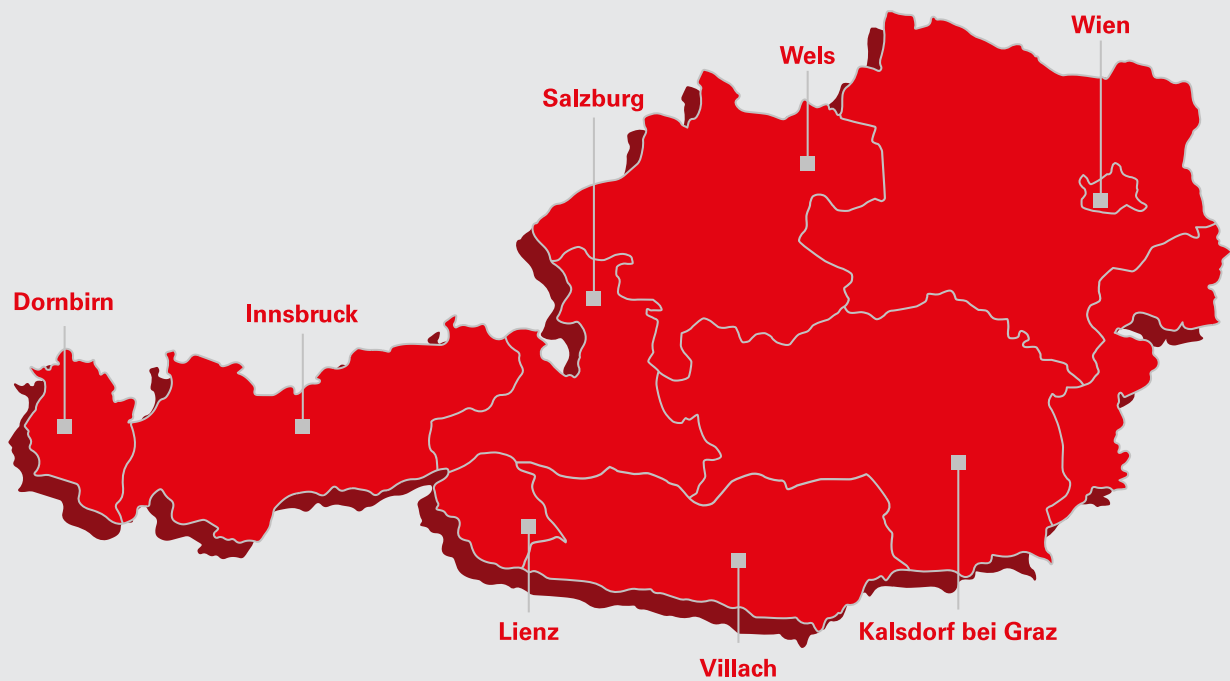


IZAR-PORT Pulse „mini“

ÖSTERREICHWEIT MIT STANDORTEN VERTRETEN

Für Bestellungen und Anfragen zu Geräten wie auch Services und Abrechnungen, sind wir folgend in ganz Österreich lokal vertreten und unter einer zentralen Adresse erreichbar:

- per Mail: office@techem.at
- per Telefon: 050 623 0



Techem.

Österreichweit immer für Sie da.

Techem ist österreichweit und flächendeckend vor Ort für Sie da. Mit allen Services rund um das Erfassen und Abrechnen von Wärme- und Wasserverbrauch - mit Geräten und Systemen, die mehr können als erfassen: Sie sparen aktiv Energie.

Zusätzlich verhilft Ihnen Techem zu weiteren Vorteilen: Sie optimieren Ihre Arbeitsabläufe und senken Ihre Verwaltungskosten nachhaltig.

Profitieren Sie von unserer Erfahrung und den kompetenten Teams ganz in Ihrer Nähe. Sprechen Sie uns an.

Ihr Partner beim Energiesparen.

www.techem.at

techem