



Preisliste 2024

Verkaufspreise in CHF ohne MWSt.

Charakterstücke und Gebrauchsmöbel,
durchdachte Produkte, die nicht angeben
wollen, sondern einfach gut sind - und bleiben

Inhalt

Pool Regale

Pool 220	Anlehnregal	Seite	1
Pool 196	Anlehnregal	Seite	3
Pool 183	Anlehnregal	Seite	5
Pool 110	Anlehnregal	Seite	7
Pool 82	Anlehnregal	Seite	7
Comba / Comba S	Anlehngarderobe	Seite	8

Tische / Ablagen / Konsolen

Ito	Schreibtisch	Seite	10
Aso	Beistelltisch	Seite	13
Marionet	Beistelltisch	Seite	16
Tre	Beistelltisch	Seite	14
Tre90	Couchtisch	Seite	14
Lej	Couchtisch	Seite	16
Mila	Anlehn-Schuhregal	Seite	18
Pool 82	Anlehn-Schuhregal	Seite	18
Lola	Anlehnkonsole	Seite	20
Sir	Servierwagen	Seite	20
Bukan	Zeitschriftenhalter	Seite	20

Schirmständer / Garderoben

Kant	Schirmständer	Seite	22
Via	Schirmständer	Seite	22
Ool	Schirmständer	Seite	22
Comba / Comba S	Anlehngarderobe	Seite	24
Sam	Anlehngarderobe	Seite	25
Snap	Anlehngarderobe	Seite	25
Zen	Anlehngarderobe	Seite	25
Magic	Garderobenständer	Seite	27
Sleis	Garderobenständer	Seite	27
Oolo	Garderobenständer	Seite	27
PomCart	Garderobenständer auf Rollen	Seite	28
Link / Link 55	Wandgarderobe	Seite	28
Lili	Wandgarderobe	Seite	29
Hat	Wandgarderobe	Seite	29
Port	Wandhaken	Seite	29
Twist	Kleiderbügel	Seite	29

Übersicht Farben	Seite	30
------------------	-------	----

Konditionen	Seite	31
-------------	-------	----





Design: André Zingg

Rahmen aus verchromtem Stahlrohr mit 6 Tablaren
Rohrenden sind mit Nivellierschrauben versehen

Rahmen chrom glanz	1179.20
Rahmen chrom gebürstet (matt)	1253.50
Rahmen pulverbeschichtet schwarz strukturiert	1179.20

Tablare aus Stahlblech, pulverbeschichtet
schwarz strukturiert, weiss strukturiert, fango, dunkelrot

Höhe	220 cm
Breite	42 cm
Tiefe	36 cm

6 Tablare in den Abmessungen:

Breite	40 cm
Tiefe	29 cm
Tablarabstand	33 cm

Verbindungstablare zu Pool 220

Mit Verbindungstablaren lassen sich zwei Regale
des gleichen Typs miteinander kombinieren



Farben und Ausführung wie oben	
Tiefe	29 cm

Preis pro Verbindungstablar

Breite	45 cm	92.85
Breite	*nur noch dunkelrot und fango 22 cm	82.65

Aludisplay zu Pool



Zu Präsentationszwecken kann bei jedem
Tablar ein Aludisplay eingehängt werden,
das oberste Tablar bleibt frei

Preis pro Aludisplay	78.00
Verpackungseinheit 2 Stück	156.00

Breite	38 cm
Höhe	43 cm





Design: André Zingg

Rahmen aus verchromtem Stahlrohr mit 7 Tablaren
Rohrenden sind mit Nivellierschrauben versehen

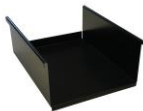
Rahmen chrom glanz	1160.65
Rahmen chrom gebürstet (matt)	1239.55
Rahmen pulverbeschichtet schwarz strukturiert	1160.65
Rahmen und Tablare grün strukturiert (Grün = NCS S6010 G10Y)	1160.65
Rahmen und Tablare rot strukturiert (Rot =RAL 3020)	1160.65
Special edition 30 Jahre Pool Regal	2775.20
limitierte, nummerierte Serie von 30 Stück	
Rahmen verchromt, Tablare Edelstahl poliert	

Tablare aus Stahlblech, pulverbeschichtet
schwarz strukturiert, weiss strukturiert, fango, dunkelrot

	196 cm
Höhe	42 cm
Breite	28 cm
Tiefe	

7 Tablare in den Abmessungen:	40 cm
Breite	20 cm
Tiefe	25 cm
Tablarabstand	

Verbindungstablare zu Pool 196 Medium



Mit Verbindungstablaren lassen sich zwei Regale
des gleichen Typs miteinander kombinieren

Farben und Ausführung wie oben	
Tiefe	20 cm

Preis pro Verbindungstablar

Breite	45 cm	87.30
Breite	*nur noch dunkelrot und fango 22 cm	78.00





Design: André Zingg

Rahmen aus verchromtem Stahlrohr mit 8 Tablaren
Rohrenden sind mit Nivellierschrauben versehen

Rahmen chrom glanz	1140.20
Rahmen chrom gebürstet (matt)	1220.05
Rahmen schwarz verchromt	1367.70
Rahmen pulverbeschichtet schwarz strukturiert	1140.20

Tablare aus Stahlblech, pulverbeschichtet
schwarz strukturiert, weiss strukturiert, fango, dunkelrot

Höhe	183 cm
Breite	42 cm
Tiefe	23 cm

8 Tablare in den Abmessungen:

Breite	40 cm
Tiefe	15 cm
Tablarabstand	20 cm

Verbindungstablare zu Pool 183 CD

Mit Verbindungstablaren lassen sich zwei Regale
miteinander kombinieren



Farben und Ausführung wie oben	
Tiefe	15 cm

Preis pro Verbindungstablar



Breite	45 cm	78.00
Breite	* weiss nicht mehr erhältlich	68.70



Abdeckplatte
(optional)

210mm

105mm

210mm

105mm

Spezialtablare
(optional)

Pool 110

Anlehnregal



Design: André Zingg

Rahmen aus verchromtem Stahlrohr mit 3 Tablaren
Rohrenden sind mit Nivellierschrauben versehen

Rahmen chrom glanz	785.50
Rahmen chrom gebürstet (matt)	844.95
Rahmen schwarz verchromt	926.65
Rahmen schwarz strukturiert	785.50

Tablare aus Stahlblech, pulverbeschichtet
schwarz strukturiert, weiss strukturiert, fango, dunkelrot

Höhe	110 cm
Breite	80 cm
Tiefe	28 cm

3 Tablare in den Abmessungen:

Breite	77 cm
Tiefe	23 cm
Tablarabstand	32 cm

Abdeckplatte in entsprechenden Farben	78.90
---------------------------------------	-------

Pool 82

Anlehnregal



Design: André Zingg

Rahmen aus verchromtem Stahlrohr mit 2 Tablaren
Rohrenden sind mit Nivellierschrauben versehen

Rahmen chrom glanz	720.50
Rahmen chrom gebürstet (matt)	755.80
Rahmen schwarz strukturiert	720.50

Tablare aus Stahlblech, pulverbeschichtet
schwarz strukturiert, weiss strukturiert, fango, dunkelrot

Höhe	82 cm
Breite	80 cm
Tiefe	36 cm

2 Tablare in den Abmessungen:

Breite	77 cm
Tiefe	29 cm
Tablarabstand	33 cm

Abdeckplatte in entsprechenden Farben	89.15
---------------------------------------	-------

Set mit zwei Spezialtablaren für Schuhe in entsprechenden Farben	199.65
---	--------

Tablarabstände siehe Foto gegenüber





Rahmen aus verchromtem Stahlrohr mit 2 Tablaren
Rohrenden sind mit Nivellierschrauben versehen

Rahmen chrom glanz 970.30

Rahmen chrom gebürstet (matt) 1019.50

Rahmen pulverbeschichtet schwarz strukturiert 970.30

Tablare aus Stahlblech, pulverbeschichtet
schwarz strukturiert, weiss strukturiert, fango, dunkelrot

Höhe 196 cm

Breite 80 cm

Tiefe 36 cm

2 Tablare in den Abmessungen:

Breite 77 cm

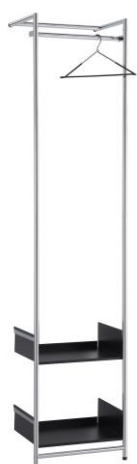
Tiefe 29 cm

Tablarabstand 33 cm

Hutablage in entsprechenden Farben 89.15

Set mit zwei Spezialtablaren für Schuhe
(zusätzliche Unterteilung) 199.65

Tablarabstände siehe Foto Seite 6



Design: André Zingg

Ausführung Rahmen und Farben Tablare wie oben

Rahmen chrom glanz 794.80

Rahmen chrom gebürstet (matt) 862.60

Rahmen pulverbeschichtet schwarz strukturiert 794.80

Höhe 196 cm

Breite 42 cm

Tiefe 36 cm

2 Tablare in den Abmessungen:

Breite 40 cm

Tiefe 29 cm

Tablarabstand 33 cm

Hutablage dunkelrot, schwarz, weiss 68.70

Set mit zwei Spezialtablaren für Schuhe
(zusätzliche Unterteilung) 134.65

Tablarabstände siehe Foto Seite 6





Design: Charles O. Job

Arbeits-, Küchen-, Esstisch

Untergestell Stahlrohr schwarz pulverbeschichtet
24 mm Platte mit Linoleum Auflage schwarz, Kanten Multiplex *

Höhe 75 cm

Platte 120 x 70

1739.00

Platte 160 x 70

1949.85



bestehend aus 1x Kreuzfuss und 2x Rohrzarge

24mm Platte mit Linoleum Auflage schwarz, Kanten Multiplex *

Höhe 75 cm

Platte 120 x 70

1400.00

Platte 160 x 70

1620.00



Design: Charles O. Job

Arbeits-, Küchen-, Esstisch

Untergestell Stahlrohr schwarz pulverbeschichtet
22mm Platte kunstharzbeschichtet weiss, Kante ABS schwarz *

Höhe 75 cm

Platte 120 x 70

1390.00

Platte 160 x 70

1490.00



bestehend aus 1x Kreuzfuss und 2x Rohrzarge

22mm Platte kunstharzbeschichtet weiss, Kante ABS schwarz *

Höhe 75 cm

Platte 120 x 70

969.00

Platte 160 x 70

1070.50

* Auf Anfrage auch andere Grössen und Farben



Design: Charles O. Job

Untergestell Stahlrohr schwarz pulverbeschichtet

Komplett 117 x 65, H: 73 cm

1025.05

Komplett 157 x 65, H: 73 cm

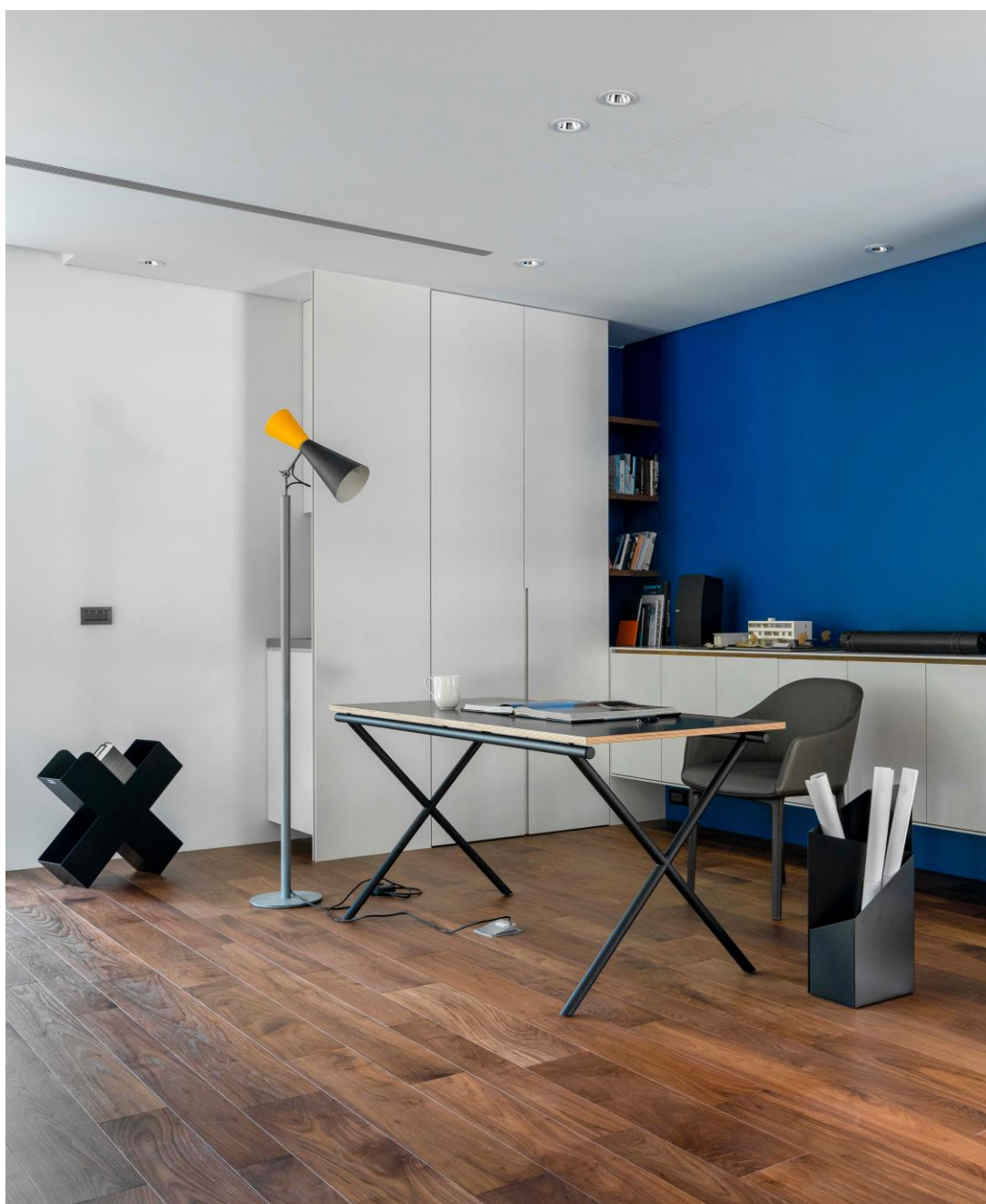
1053.85

Erweiterung 99 x 65 H: 73 cm

629.50

Erweiterung 139 x 65 H: 73 cm

658.30







Design Tobias Brunner

FusswinkelVier-Kant massiv Stahl pulverbeschichtet **grün****S-Säule**Stahlrohr Ø32mm, pulverbeschichtet **schwarz****Platte ***Aluminium Ø 42cm pulverbeschichtet **weiss****649.00**

Tischhöhe

50cm

Tiefe inkl. Griff

53cm



Design Tobias Brunner

FusswinkelVier-Kant massiv Stahl pulverbeschichtet **weiss****S-Säule**Stahlrohr Ø32mm, pulverbeschichtet **grün****Platte ***Aluminium Ø 42cm pulverbeschichtet **schwarz****649.00**

Tischhöhe

50cm

Tiefe inkl. Griff

53cm



Design Tobias Brunner

FusswinkelVier-Kant massiv Stahl pulverbeschichtet **schwarz****S-Säule**Stahlrohr Ø32mm, pulverbeschichtet **weiss****Platte ***Aluminium Ø 42cm pulverbeschichtet **grün****649.00**

Tischhöhe

50cm

Tiefe inkl. Griff

53cm

* für die Bestellung bitte die **Farbe der Tischplatte** angeben

Aso uni

Beistelltisch



Design Tobias Brunner

Platte

Aluminium Ø 42cm pulverbeschichtet

S-Säule

Stahlrohr Ø32mm, pulverbeschichtet

Fusswinkel

Vier-Kant massiv Stahl pulverbeschichtet

Tischhöhe 50cm

Tiefe inkl. Griff 53cm

Alle Teile gleiche Farbe

(weiss - schwarz - grün)

649.00

Tre

Beistelltisch



Design: Charles O. Job

Fuss Stahl pulverbeschichtet

Platte aus MDF, Ø 39 cm oder Ø 45 cm

Höhe 42 cm, 47 cm oder 57 cm

Farbe: weiss, schwarz, rot, steingrau RAL 7030

seidengrau RAL 7044

361.20

Tre90

Couchtisch



Design: Charles O. Job

Fuss Stahl pulverbeschichtet, Platte MDF

Höhe 30 cm oder 36 cm, Ø 90 cm

Farbe: steingrau RAL 7030, seidengrau RAL 7044

733.50

* Verfügbarkeit anfragen





Design: Fritz Gräber

Untergestell aus drei identischen Rohrteilen
pulverbeschichtet, schwarz sturkturiert

731.00

Auflage Rauchglas
untere Glasplatte Ø 54cm auf Höhe 27cm
obere Glasplatte Ø 72cm auf Höhe 39cm



Design: Simon Busse

Beine aus Eichenholz massiv (USA)
Tischplatte und Verbindungsteil Stahlblech
pulverbeschichtet, textiles Gummiband rot

440.10

Höhe 54 cm
Durchmesser Ø 52 cm

Tischplatte **schwarz** pulverbeschichtet





Design: Yuniic

Front und Tablare aus Stahlblech, weiss glanz pulverbeschichtet, Seitenteile aus Schichtholz mit Deckfurnier in Eiche gebleicht (USA)

849.60

Breite	62 cm
Höhe	95 cm
max. Tiefe	37 cm



Design: André Zingg

Rahmen aus verchromtem Stahlrohr mit 2 Tablaren
Rohrenden sind mit Nivellierschrauben versehen

Rahmen chrom glanz	720.50
--------------------	--------

Rahmen chrom gebürstet (matt)	755.80
-------------------------------	--------

Rahmen schwarz strukturiert	720.50
-----------------------------	--------

Tablare aus Stahlblech, pulverbeschichtet
schwarz strukturiert, weiss strukturiert, fango, dunkelrot

Höhe	82 cm
------	-------

Breite	80 cm
--------	-------

Tiefe	36 cm
-------	-------

2 Tablare in den Abmessungen:

Breite	77 cm
--------	-------

Tiefe	29 cm
-------	-------

Tablarabstand	33 cm
---------------	-------

Abdeckplatte in entsprechenden Farben	89.15
---------------------------------------	-------

Set mit zwei Spezialtablaren für Schuhe in entsprechenden Farben	199.65
--	--------

Tablarabstände siehe Foto Seite 6







Design: Frank Urech

Servierwagen mit zwei Ablageflächen
Untere Ebene ganz unten oder in der Mitte montierbar

Rahmen chrom glanz

770.65

Tablare aus Stahlblech, pulverbeschichtet
schwarz strukturiert oder weiss strukturiert

Höhe	60 cm
Breite	60 cm
Tiefe	42 cm



Design: Beat Glässer

Rahmen aus verchromtem Stahlrohr, Tablareinlage
und Abdeckplatte aus pulverbeschichtetem
Stahlblech, weiss

Chrom glanz

752.10

Höhe	96 cm
Breite	90 cm
Tiefe	31 cm

* Verfügbarkeit anfragen



Design: Charles O. Job

Zeitschriftenhalter aus Stahlblech, pulverbeschichtet
rot oder schwarz

366.75

Höhe	55 cm
Breite	55 cm
Tiefe	16 cm



Kant

Schirmständer



Design: Charles O. Job

Schirmständer aus Stahlblech, pulverbeschichtet,
durchgehende, herausnehmbare Tropfschale aus Gummi

weiss, schwarz, grau

473.55

Höhe	55 cm
Breite	56 cm
Tiefe	15 cm

(ideal auch zur Platzierung in einer Reihe)

Via

Schirmständer



Design: Charles O. Job

Schirmständer aus Stahlblech, pulverbeschichtet,
Tropfschale aus Gummi

rot, weiss, schwarz, grau

295.25

Höhe	57 cm
Breite	24 cm
Tiefe	18 cm

Ool

Schirmständer



Design: Stephan Hürlemann

Schirmständer aus Stahlblech, pulverbeschichtet,
Tropfschale aus Gummi

weiss strukturiert oder schwarz strukturiert

546.90

Höhe inklusive Griff	71 cm
Durchmesser	25 cm





Design André Zingg



Spezialtablar



Rahmen aus verchromtem Stahlrohr mit 2 Tablaren
Rohrenden sind mit Nivellierschrauben versehen

Rahmen chrom glanz	970.30
Rahmen chrom gebürstet (matt)	1019.50
Rahmen pulverbeschichtet schwarz strukturiert	970.30

Tablare aus Stahlblech, pulverbeschichtet
schwarz strukturiert, weiss strukturiert, fango, dunkelrot

Höhe	196 cm
Breite	80 cm
Tiefe	36 cm

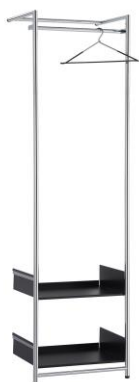
2 Tablare in den Abmessungen:

Breite	77 cm
Tiefe	29 cm
Tablarabstand	33 cm

Hutablage in entsprechenden Farben	89.15
------------------------------------	-------

Set mit zwei Spezialtablaren für Schuhe (zusätzliche Unterteilung)	199.65
---	--------

Tablarabstände siehe Foto Seite 6



Design: André Zingg

Ausführung Rahmen und Farben Tablare wie oben

Rahmen chrom glanz	794.80
Rahmen chrom gebürstet (matt)	862.60
Rahmen pulverbeschichtet schwarz strukturiert	794.80

Höhe	196 cm
Breite	42 cm
Tiefe	36 cm

2 Tablare in den Abmessungen:

Breite	40 cm
Tiefe	29 cm
Tablarabstand	33 cm

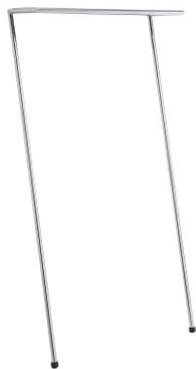
Hutablage dunkelrot, schwarz, weiss	68.70
-------------------------------------	-------

Set mit zwei Spezialtablaren für Schuhe (zusätzliche Unterteilung)	134.65
---	--------

Tablarabstände siehe Foto Seite 6

Zen

Anlehngarderobe



Design: Beat Glässer

Verchromtes Stahlrohr, Wand und Bodenauflage
mit rutschfesten Gummipuffern

Chrom glanz (ohne Hutablage)

519.00

Chrom gebürstet matt (ohne Hutablage)

556.20

Höhe 176 cm

Breite 90 cm

Tiefe oben 31 cm

unten 40 cm

Hutablage in schwarz oder weiss

90.05

Snap

Anlehngarderobe



Design: Beat Glässer

Verchromtes Stahlrohr, Wand und Bodenauflage
mit rutschfesten Gummipuffern

Chrom glanz

477.25

Chrom gebürstet (matt)

516.25

Höhe 181 cm

Breite 40 cm

Tiefe 42 cm

Sam

Anlehngarderobe



Design: Christoph Pieren

Verchromtes Stahlrohr, Wand und Bodenauflage
mit rutschfesten Gummipuffern

Chrom glanz

311.00

Höhe 159 cm

Breite 52 cm

Tiefe 48 cm



Sleis

Garderobenständer



Design: Andreas Saxer

Freistehender Garderobenständer, Fuss und Top
alufarbig strukturiert pulverbeschichtet
Standrohr verchromt

622.10

Höhe	169 cm
Durchmesser	46 cm
Gewicht	12 Kg

Schirmhalter bestehend aus ovalem
Metallring und Tropfschale aus Gummi.
(Dieser kann auch nachträglich montiert werden)

46.45

[* Verfügbarkeit anfragen](#)

Oolo

Garderobenständer



Design: Stephan Hürlemann

Freistehender Garderobenständer mit integriertem
Schirmständer und zusätzlichen Gewichten sowie
Tropfschale aus Gummi, inklusive 3 Haken

770.65

weiss strukturiert oder schwarz strukturiert

Höhe	172 cm
Durchmesser	25 cm
Gewicht	10.7 Kg

Magic

Garderobenständer



Design: Rupert Kopp

Drei senkrechte drehbare Rohre, oben und
unten mit Gelenken am Ring montiert und
dadurch in jede Position drehbar.
Sechs Kleiderhaken an oberem Ring

482.80

Stahlrohr pulverbeschichtet weiss strukturiert

Höhe	167 cm
Durchmesser	48 cm
Gewicht	12.5 Kg

[* Verfügbarkeit anfragen](#)

Pom Cart

Garderobenständer auf Rollen



Design: MOX

Basis pulverbeschichtet schwarz strukturiert,
mit 4 grossen Rollen, 2 davon arretierbar.
Verchromte Stahlrohre mit Kunststoffteil,
verchromte Querstange mit Gummiabschluss.
Inklusive vier optionalen Wandschutzscheiben

1100.30

Höhe	165 cm
Länge	150 cm
Basis	60 x 125 cm
Gewicht	19.6 Kg
Rollen	Ø 7.5 cm, Bodenfreiheit 8 cm

Link

Wandgarderobe



Design: Beat Glässer

Verchromtes Stahlrohr mit Gummiabschluss
ohne Hutablage

408.54

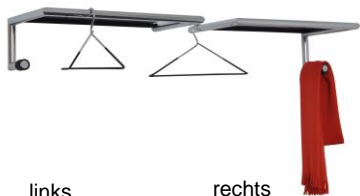
Breite	90 cm
Tiefe	30 cm
Höhe	17 cm

Hutablage in schwarz oder weiss

90.05

Link 55

Wandgarderobe



links

rechts

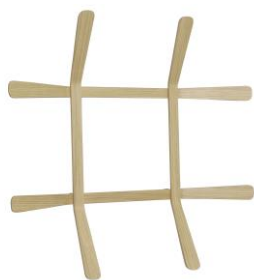
Design: Beat Glässer

Verchromtes Stahlrohr mit Gummiabschluss
inklusive Hutablage aus pulverbeschichtetem
Stahlblech **schwarz**

Haken rechts oder links

394.60

Breite	55 cm
Tiefe	30 cm
Höhe	17 cm



Design: Johannes Fuchs

Wandgarderobe aus Schichtholz
mit Deckfurnier in Eiche gebleicht (USA)

282.25

Höhe	90 cm
Breite	90 cm
Tiefe	18 cm

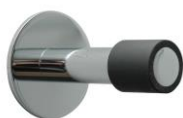


Design: Charles O. Job

Wandgarderobe aus Stahldraht mit 9 Haken.
Schwarz pulverbeschichtet

195.00

Höhe	29 cm
Breite	43 cm
Tiefe	6 cm



Design: Beat Glässer

Stahlstab mit massiver Blende, verchromt oder
schwarz strukturiert, mit Gummiabschluss

Tiefe	11 cm	98.40
Durchmesser Wandabdeckung	8 cm	

Verpackungseinheit 5 Stück **492.00**



Design: Johannes Fuchs

6 mm Rundstahl pulverbeschichtet
schwarz strukturiert

Verpackungseinheit mit 3 Stück (3 Stück) **100.30**

Farben

Die unten abgebildeten Farben sind nur indikativ und können **NICHT** als Referenz verwendet werden!

schwarz RAL 9011

weiss RAL 9016

grau RAL 7045

dunkelrot NCS S3560-R

fango NCS S7005-Y20

grün NCS S6010 G10Y

rot RAL 3031

seidengrau RAL 7044

steingrau RAL 7030

Konditionen

Gültigkeit

Die vorliegende Preisliste ersetzt alle bisherigen Preislisten und gilt ab 1.1.2024

Preise

Bruttopreise in CHF **ohne MWSt.**

Transport

Bei Fakturawert unter CHF 200.-- berechnen wir CHF 20.-- Transportkostenanteil.

Für Direktlieferung an Endkunde berechnen wir CHF 20.--. (Fakturawert <200.-- =CHF 40.--)

Bitte immer vollständige **Adresse sowie e-mail** und falls möglich auch Handy-Nummer mitteilen.

Reklamationen

Reklamationen werden nur innerhalb von 5 Tagen nach Erhalt der Ware akzeptiert.

Die Ware muss vor Annahme geprüft werden. Sichtbare Schäden an Verpackung müssen auf dem Lieferschein vermerkt und dem Transporteur mitgeteilt werden.

Bei Transportschäden bitte die Verpackung zwecks Beweispflicht aufbewahren.

Bitte alle Reklamationsfälle mit entsprechenden Fotos dokumentieren.

Rücksendungen nur mit schriftlichem Einverständnis der MOX AG

Lieferzeit

Die Lieferzeit wird mit der Auftragsbestätigung mitgeteilt. Diese Angabe ist unverbindlich.

Für Lieferverzögerungen können keine Schadenersatzansprüche geltend gemacht werden.

Bankverbindung

Zürcher Kantonalbank, IBAN: CH05 0070 0110 0010 0398 6, BIC ZKBKCHZZ80A

Preisliste 2024

CHF



MOX AG
Forchstrasse 63, 8704 Herrliberg, Tel. +41 (0)44 271 33 44, info@mox.ch, www.mox.ch