

PREISLISTE



Wir lieben Energiesparen.

Die Firma Techem Messtechnik GmbH - eine Tochtergesellschaft der Techem Energy Services - seit über 60 Jahren regional in Österreich verankert – ist der führende Partner für Immobilien- und Energiemanagement. Unser breites Portfolio reicht von Dienstleistungen für die Erfassung und Abrechnung von Wärme, Kälte und Wasser über das Energie-Monitoring und die Analyse von Verbräuchen bis hin zu funkgesteuerten Fernablesesystemen.

Ressourcen die wir heute schonen, sind morgen noch verfügbar. Mit unseren Produkten und Dienstleistungen leisten wir einen maßgeblichen Beitrag zum Klimaschutz und tragen zur Senkung des Energie- und Wasserverbrauchs bei. Aus diesem Grund sind wir Partner von klimaaktiv, der Klimaschutzinitiative des Bundesministerium für Nachhaltigkeit und Tourismus.



Wir stützen uns auf unseren Grundgedanken *Customer first*. Daraus resultiert ein hohes Maß an Kundennähe. Wir verstehen die Bedürfnisse, Probleme und Wünsche unserer Kunden – mit unserem Know-How versuchen wir maßgeschneiderte, innovative und nachhaltige Lösungen zu entwickeln.

Ihre Techem Messtechnik

Gerätepreisliste

- Gültig ab 13.11.2023 - ersetzt alle vorherigen Versionen.
- Alle Preisangaben netto zuzüglich gesetzlicher Mehrwertsteuer.
- Änderung und Irrtum vorbehalten.
- Es gelten unsere Allgemeinen Geschäftsbedingungen, nachzulesen auf www.techem.at/agb.
- Bei den abgebildeten Produktfotos handelt es sich um beispielhafte Bilder. Abweichungen zwischen der Darstellung in der Preisliste und den Original-Produkten sind möglich.

ZERTIFIKAT

Seit fast 20 Jahren gibt Techem

3 Jahre Garantie

auf alle Zähler, Zählerzubehöerteile
und Heizkostenverteiler.

Damit bestätigen wir die hohe Qualität der Techem Produktpalette, sichern die exakte Heiz- und Warmwasserkostenabrechnung, rechtfertigen den angemessenen Preis und ersparen unseren Kunden unnötigen Ärger in Richtung Endkonsumenten bezüglich der strengen Gewährleistungsrichtlinien in Österreich. Es gelten die AGB der Techem Messtechnik GmbH.



techem

Informationen

Allgemeine Informationen

Seite 4

Eichwesen / Eichpflicht

Seite 5

Heizkostenverteiler und Kundendienst

Heizkostenverteiler

Seite 7

Diverse Dienstleistungen durch den Techem Kundendienst

Seite 7

Wasserzähler

Messkapsel-Wasserzähler

Seite 16-19

Ventilzähler

Seite 20

Aufputz-Wasserzähler

Seite 21-22

T-Stück-Zähler

Seite 23

Hauswasserzähler

Seite 24-26

Großwasserzähler

Seite 27-28

Wärmezähler und Wärme-/Kältezähler

Messkapsel-Wärmezähler

Seite 32-35

Ultraschall-Kompakt-Wärme-/Kältezähler vario Typ L3

Seite 36

Ultraschall-Kompakt-Klimazähler vario Typ L4

Seite 37

Ultraschall-Kompakt-Wärme-/Kältezähler vario 4 Typ 4.1.3

Seite 38-39

Ultraschall-Kompakt-Klimazähler vario Typ L5

Seite 40-42

Systemtechnik

Techem M-Bus-Datensammler

Seite 44

Alle Informationen zu unseren Datenblätter und Montageanleitungen finden Sie unter

www.techem-downloads.at

Allgemeine Informationen

Wasserzähler

Die Wasserzähler-Größe wird mittels dem Durchfluss Q3 für Dauerdurchfluss definiert. Q3 gemessen in m³/h stellt der höchste Durchfluss dar, bei dem der Wasserzähler innerhalb der Fehlergrenzen funktioniert.

Wärmezähler

Kategorien und Definition

- Wärmezähler (Wärmemengenzähler) messen den Verbrauch der Heizenergiemenge
- Kältezähler (Kältemengenzähler) messen den Verbrauch der Kühlenergie
- Klimazähler (kombinierte Wärme- & Kältemengenzähler) messen beide Energiemengen in einem Gerät

Alle Wärmemengenzähler sind für das Medium Wasser geeignet.

Legende der Nennweite (DN) zu Gewindedimension (Zoll)

DN	15	20	25	32	40	50
Zoll	1/2"	3/4"	1"	5/4"	6/4"	2

Verwendung der richtigen Tauchhülsen bei unseren Wärmemengenzählern

Alle Wärmemengenzähler sind für das Medium Wasser geeignet.

Bei Wärmemengenzähler von qp 0,6 bis qp 1,5 wird folgende Tauchhülse benötigt : Artikelnummer - 340021

- Länge der Tauchhülse - 34 mm
- Anschlussgewinde der Tauchhülse - 1/2"
- Geeignet für einen Temperaturfühler mit einem Durchmesser von 5,2 mm

Bei Wärmemengenzähler mit qp 2,5 wird folgende Tauchhülse benötigt : Artikelnummer - 340051

- Länge der Tauchhülse - 50 mm
- Anschlussgewinde der Tauchhülse - 1/2"
- Geeignet für einen Temperaturfühler mit einem Durchmesser von 5,2 mm

Bei Wärmemengenzähler von qp 3,5 bis qp 15 wird folgende Tauchhülse benötigt : Artikelnummer - 340154

- Länge der Tauchhülse - 85 mm
- Anschlussgewinde der Tauchhülse - 1/2"
- Geeignet für einen Temperaturfühler mit einem Durchmesser von 5,2 mm

Bei Wärmemengenzähler von qp 25 bis qp 60 wird folgende Tauchhülse benötigt : Artikelnummer - 340101

- Länge der Tauchhülse - 120 mm
- Anschlussgewinde der Tauchhülse - 1/2"
- Geeignet für einen Temperaturfühler mit einem Durchmesser von 5,2 mm

Bei Wärmemengenzähler von qp 80 bis qp 250 wird folgende Tauchhülse benötigt : Artikelnummer - 340156

- Länge der Tauchhülse - 210 mm
- Anschlussgewinde der Tauchhülse - 1/2"
- Geeignet für einen Temperaturfühler mit einem Durchmesser von 5,2 mm

Spezifizierung der Wärmezähler

Die Zählergröße wird mittels der Nenngröße Qp definiert. Qp gemessen in m³/h stellt der größte Durchfluss dar, bei dem der Wärmezähler ohne Überschreiten der Fehlergrenzen kontinuierlich arbeitet. Bei Bestellungen ist mind. folgende vollständige Spezifikation erforderlich: Qp (m³/h), Einbaulänge (mm), Anschlussgewinde (Zoll) oder Flansch-Nennweite (DN) sowie die Ausleseschnittstelle (Funk / M-Bus)

Eichwesen / Eichpflicht

Auszug aus dem Maß- und Eichgesetz: Abschnitt A - Eichpflicht

- § 7. (1) Messgeräte, deren Richtigkeit durch ein rechtlich geschütztes Interesse gefordert wird, sind nach Maßgabe der Bestimmungen des Abschnittes A eichpflichtig.
- (2) Wer ein eichpflichtiges Messgerät verwendet oder bereithält, ist dafür verantwortlich, dass das Messgerät geeicht ist.
- (3) Bereitgehalten im Sinne dieses Bundesgesetzes ist ein Messgerät, wenn die äußeren Umstände erkennen lassen, dass es ohne besondere Vorbereitung in Gebrauch genommen werden kann. Ein Messgerät gilt nicht als bereitgehalten, wenn glaubhaft gemacht werden kann, dass es

1. Messgeräte im amtlichen und rechtsgeschäftlichen Verkehr

- § 8. (1) Der Eichpflicht unterliegen die nachstehend genannten Messgeräte, wenn sie im amtlichen oder rechtsgeschäftlichen Verkehr verwendet oder bereitgehalten werden:
- (3) b) Mengemessgeräte für Flüssigkeiten ohne und mit abrechnungsrelevanten Zusatzeinrichtungen
c) Mengemessgeräte für thermische Energie (Wärmezähler, Kältezähler) ohne und mit abrechnungsrelevanten Zusatzeinrichtungen

4. Nacheichpflicht

- § 14. Die eichpflichtigen Messgeräte sind innerhalb bestimmter Fristen zur Nacheichung vorzulegen.
- § 15. Die Nacheichfrist beträgt:
Fünf Jahre z.B.: a) bei Kalt-, Warm- und Heißwasserzählern
f) bei Wärme- und Kältezählern
- § 16. Die Nacheichfrist beginnt mit dem der letzten Eichung folgenden Kalenderjahr.



Innerstaatliche Eichung

Nummer der Eichstelle z.B.
Jahr der Eichung

Abschnitt C - Eichung / Eichstellen

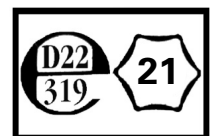
- (1) Bei bestimmten, vom Bundesminister für Wirtschaft und Arbeit durch Verordnung festzusetzenden Messgerätearten kann die Eichung durch eine akkreditierte Eichstelle vorgenommen werden.



MID Zulassung und Eichung

2. Eichtechnische Prüfung und Stempelung

- § 36. (1) Die Eichung besteht aus der eichtechnischen Prüfung und Stempelung von Messgeräten.
- (3) Der Eichstempel besteht aus dem Eichzeichen und dem Jahreszeichen und dem allenfalls in Eichvorschriften vorgesehenen Präzisionszeichen. Die Ausführungsformen der bei der Eichung zu verwendenden Stempel sind durch Verordnung des Bundesministers für Wissenschaft, Forschung und Wirtschaft festzulegen.
- (4) Die Ersteichung kann durch die Feststellung der Konformität nach einem Verfahren gemäß § 18 Z 4, das der Ersteichung entspricht, ersetzt werden.



EWG-Ersteichungsstempel

Nummer der Eichstelle z.B.
Jahr der Eichung

Allgemeine Informationen

Lieferkonditionen

Alle Zähler sind incl. Eichung bzw. MID

Mindestbestellmenge € 30,00 netto, bei Unterschreitung wird die Mindestbestellmenge verrechnet.

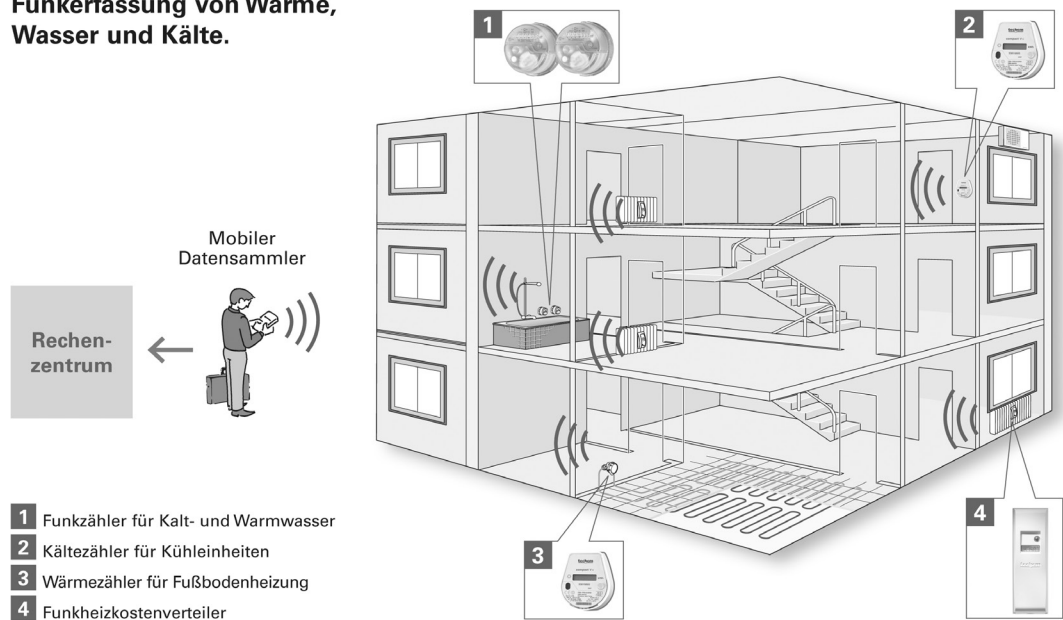
Expresszustellungen nur gegen Erstattung der Versandkosten ab. € 25,00 je nach Grösse/Gewicht.

Aufgrund von anhaltenden Schwierigkeiten bei der Beschaffung von Zählern und Zubehör kann es vorkommen, dass technisch gleichwertige Ersatzprodukte geliefert werden müssen.

Funk passt einfach immer!

Mit Funk ist alles unter Dach und Fach: Der „Ableser“ erfasst alle Verbrauchsdaten sicher und präzise, ohne eine einzige Wohnung zu betreten - die mobile Funk-Datenerfassung macht es möglich.

Funk Erfassung von Wärme, Wasser und Kälte.



1. Für Kalt- und Warmwasser gibt es Funk-Messkapsel-Wasserzähler.
2. Für Kühleinheiten gibt es Funk-Messkapsel-Kältezähler.
3. Bei Fußbodenheizungen werden Funk-Wärmehzähler installiert.
4. An den Heizkörpern werden Funk-Heizkostenverteiler installiert.
„Abgelesen“ wird mit mobiler Funk-Datenerfassung oder TSS

Heizkostenverteiler

Funk-Heizkostenverteiler radio 4

Elektronischer Heizkostenverteiler mit integriertem Funkmodul zur heizkörperweisen Erfassung des Wärmeverbrauchs. Vollelektronisches 2-Fühler-Gerät mit digitaler Anzeige, optischer Schnittstelle und Lithium-Langzeitbatterie.

Bezeichnung	Artikel-Nr.	€/Stück
Funk-Heizkostenverteiler radio 4 Kompaktgerät einschließlich Erstprogrammierung, Sicherheitsverplombung und aller Techem Befestigungsmaterialien	001742	34,22
Montage und Inbetriebnahme je Gerät, zzgl. Weggeld	000964	7,03
Funk-Heizkostenverteiler radio 4 Fernfühlerversion einschließlich Erstprogrammierung, Sicherheitsverplombung, Wandmontageplatte und aller Techem Befestigungsmaterialien	001743	58,45
Montage und Inbetriebnahme je Gerät, zzgl. Weggeld	000965	24,67

Montage und Kundendienst der Heizkostenverteiler ist nur durch Techem selbst möglich.



Kompaktgerät radio 4



Kompaktgerät radio 4



Kompaktgerät radio 4



Fernfühlerversion radio 4

Diverse Dienstleistungen durch den Techem Kundendienst

Bezeichnung	Artikel-Nr.	€/Stück
Montage und Reparaturen je angefangener Arbeitszeiteinheiten (30 min.)	000905	51,13
Sonstige Leistungen nach Zeitaufwand je angefangener Zeiteinheit (15 min) im Innendienst (z.B. Terminvereinbarungen, Bearbeitung Kleinaufträge)	000997	16,66
Weggeld Zone 1	000908	40,22
Weggeld Zone 2	000909	51,71
Weggeld Zone 3	000910	86,18
Weggeld Zone 4	000911	113,75
Parkgebühren über € 10,00 pro Auftrag können an den Auftraggeber weiterverrechnet werden.		
Montage Zähler (gilt für Wasserzähler sowie Wärmehzähler) in vorhandene Messstelle mit funktionierenden Absperrungen, zzgl. Anfahrt ab	000906	44,50
Abnahme Wärmehzähler zzgl. Anfahrt ab	000951	24,03
Funkaktivierung von Wärme- und Wasserzähler je Geräteausstattung und technischem Aufwand		auf Anfrage
Zusatzaufwand Geräte-Parametrierung (bei gewünschter Abweichungen von Standard-Einstellung)	000989	59,00

Wasserzähler

Wohnungswasserzähler

Messkapsel-Technologie im Baukastensystem

Das komplette Programm zu den Messkapseln.

Messkapsel-
Wasserzähler
radio 4



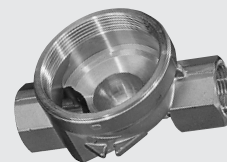
Messkapsel-
Wasserzähler
vario 3



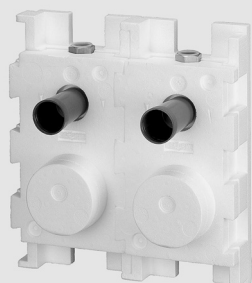
Unterputzmontage



Unterputz-Anschlussstück
mit Lötanschluss, Messing



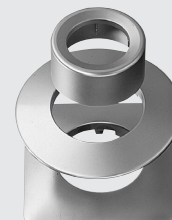
Unterputz-Anschlussstück
mit Innengewinde, Messing



Montageblock mono und duo



Schubrosette



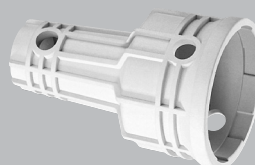
Schutzhülse, Rosette
rund oder quadratisch

**Leicht zu montieren,
für jede Einbausituation
das richtige Zubehör:
Technik mit System!**



Einbauelement Unterputzmontage

Für alle Messkapseltypen!

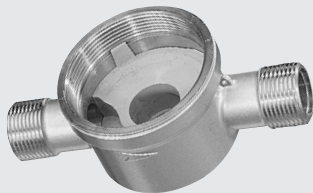


Montageschlüssel Kunststoff

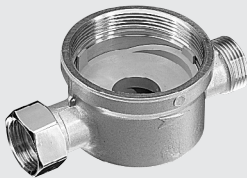
Messkapsel-
Wasserzähler
m-bus 3



Aufputzmontage



Aufputz-Anschlussstück mit
Außengewinde



Zapfhahn-Anschlussstück



Einbauart Aufputzmontage

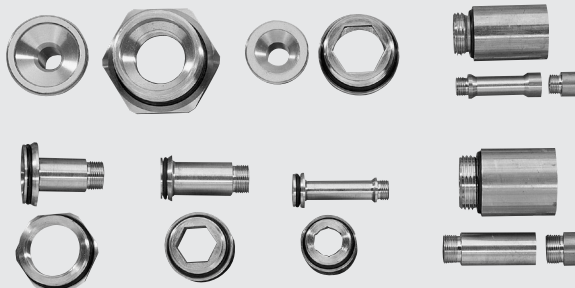
Nachrüstung



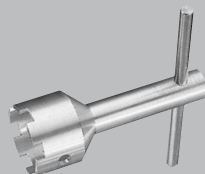
Ventilzähler-
Anschlussstück,
lackiert



Wanne-/Brause-
Anschlussstück,
verchromt

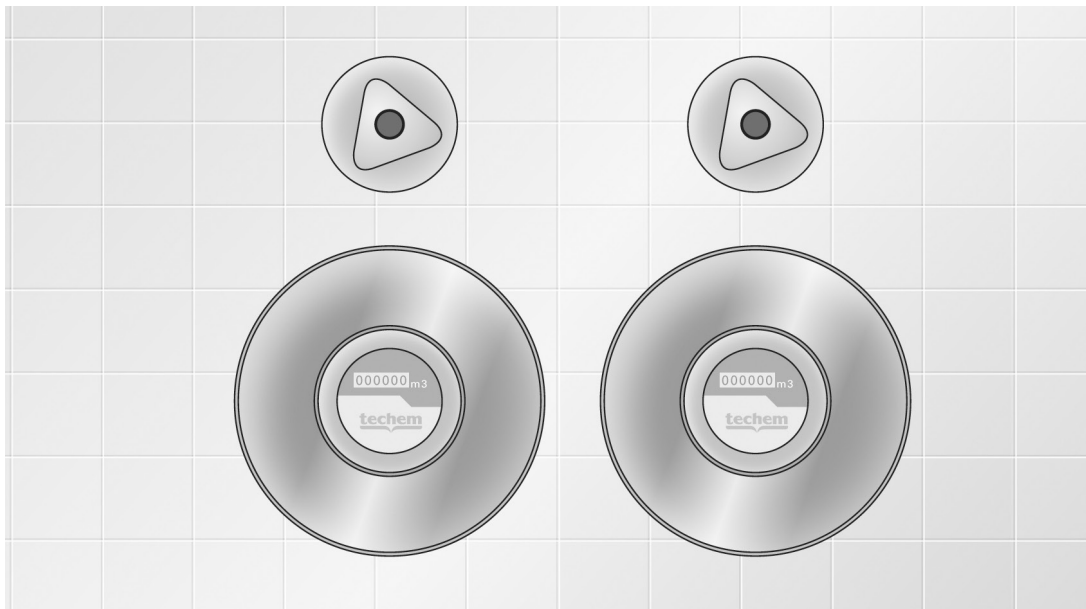


Demontagewerkzeug



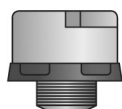
Für alle Messkapseltypen!

Unterputzmontage mit Montageblock



Ventil-Oberteil

[Seite 17](#)



Messkapsel

[Seite 16](#)



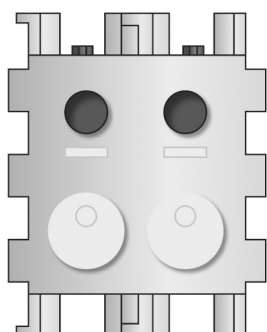
Rosette

[Seite 18](#)



Schutzhülse

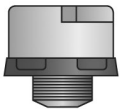
[Seite 18](#)



Montageblock

[Seite 17](#)

Unterputzmontage



Messkapsel

[Seite 16](#)



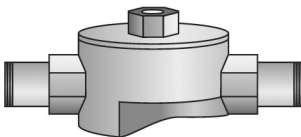
Rosette

[Seite 18](#)



Schutzhülse

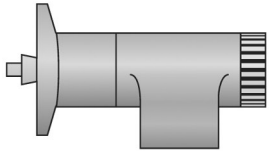
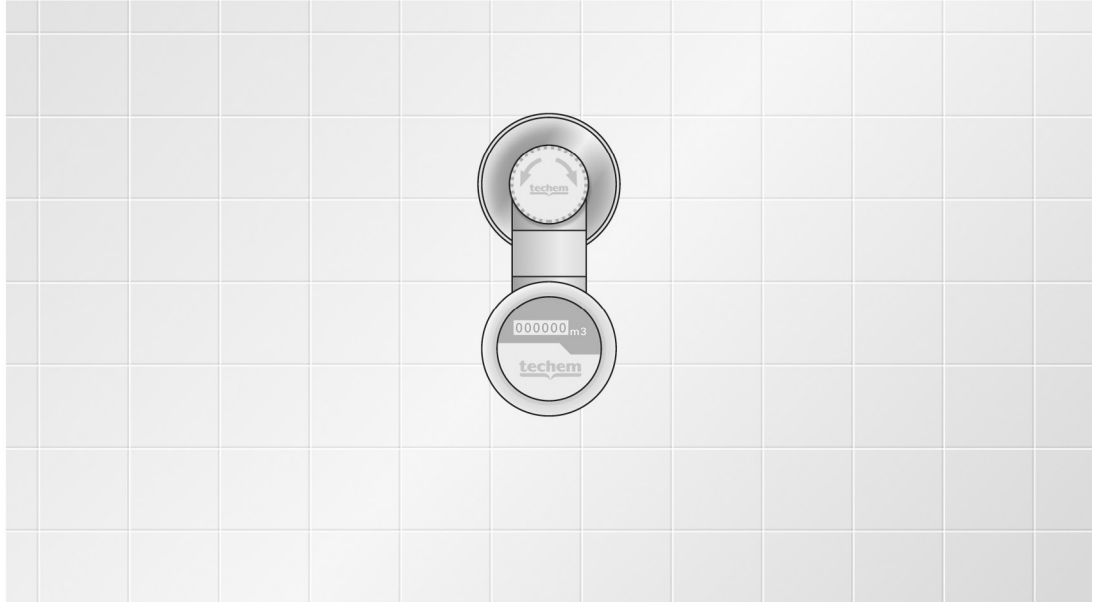
[Seite 18](#)



Unterputz-Anschlussstück

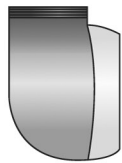
[Seite 17](#)

Ventilzählermontage



Ventilzähler-Anschlussstück

[Seite 20](#)

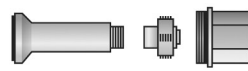
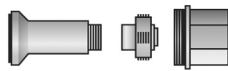
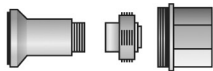


Messkapsel

[Seite 16](#)

Ventilzähler-Messkapselgehäuse

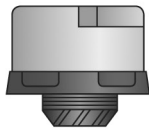
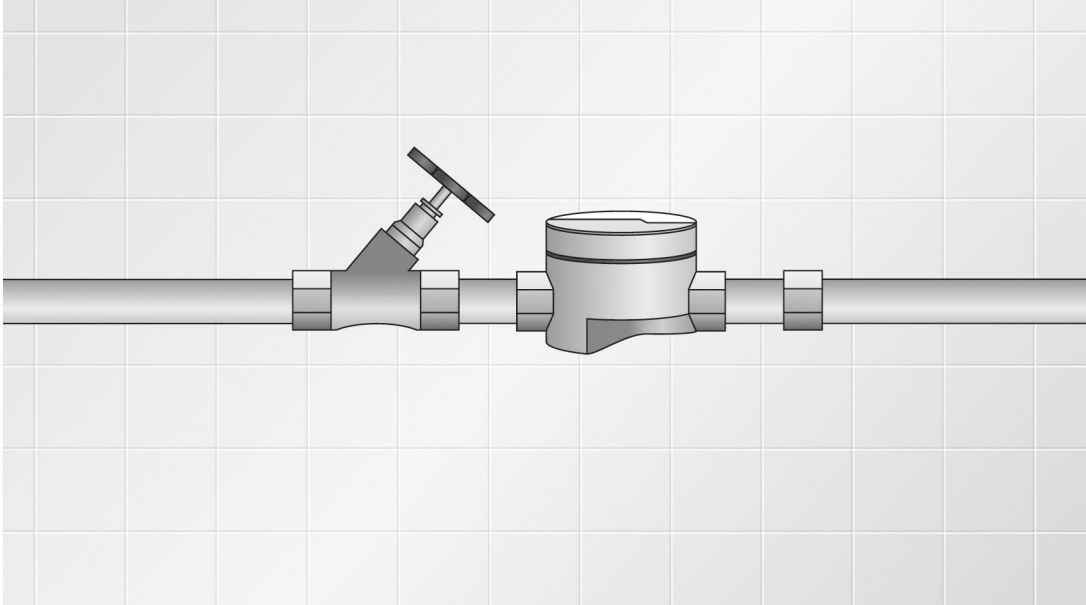
[Seite 20](#)



Anschlussset für Sonderventile

[Seite 20](#)

Aufputzmontage

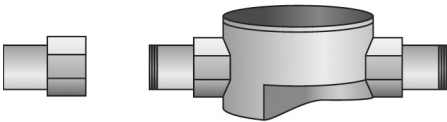


Messkapsel

[Seite 16](#)

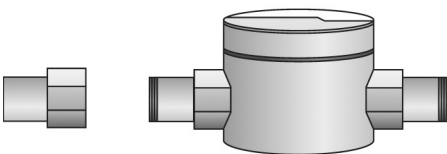
Messkapsel-Anschlussstück

[Seite 18](#)



Messing-Zählerverschraubung

[Seite 19](#)



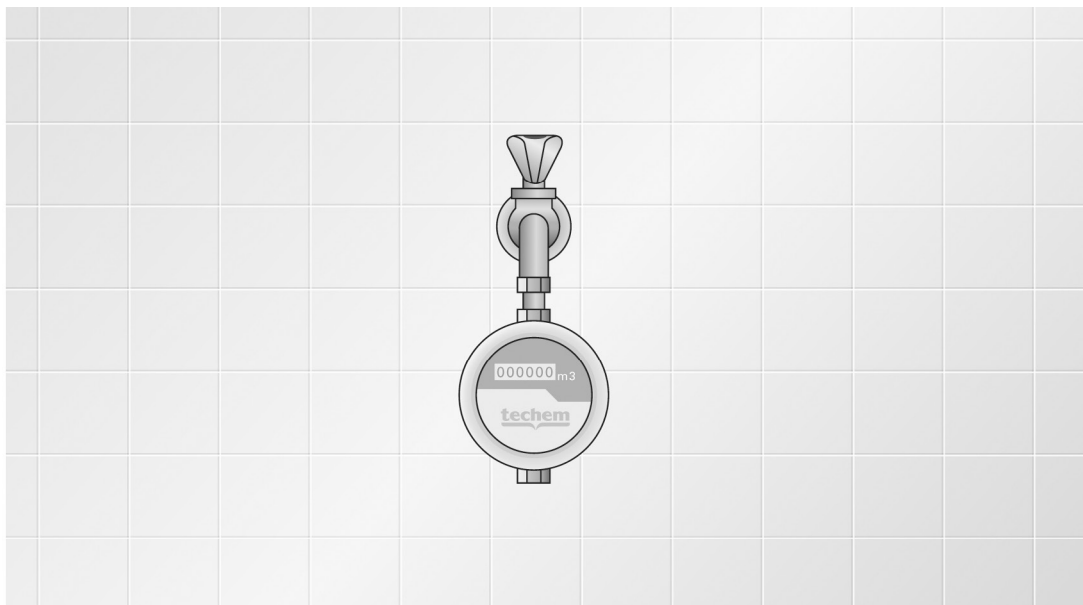
Aufputzzähler

[Seite 22](#)

Messing-Zählerverschraubung

[Seite 22](#)

Aufputzmontage Zapfhahn



Aufputzzähler

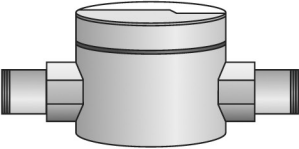
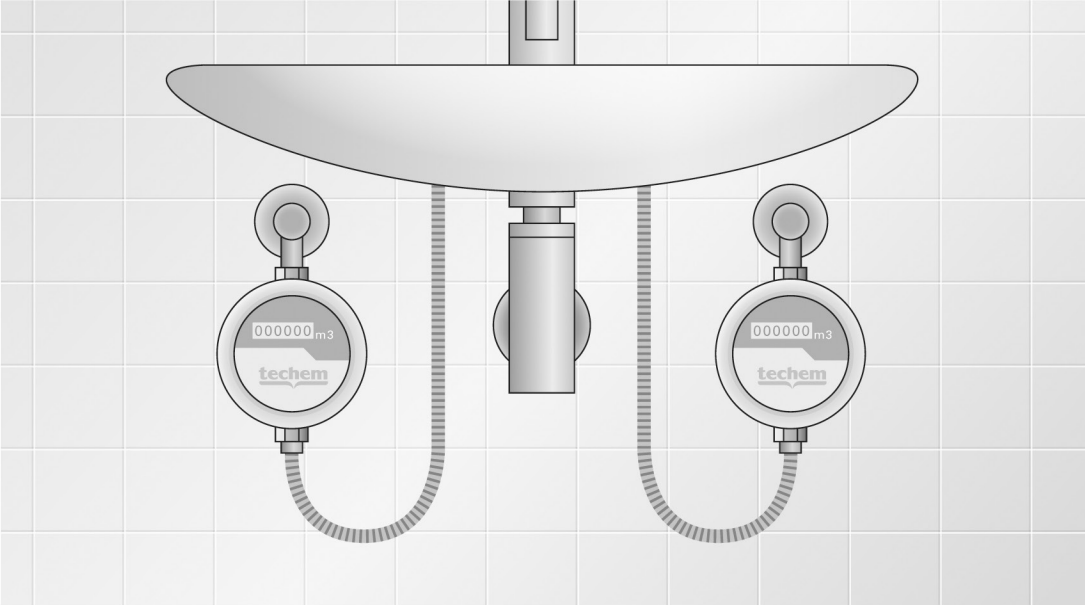
[Seite 22](#)



Zubehör

[Seite 22](#)

Aufputzmontage Waschtisch



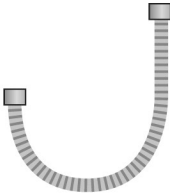
Aufputzzähler

[Seite 22](#)



Zubehör

[Seite 22](#)



WASSERZÄHLER

Wohnungswasserzähler

Funk-Messkapsel-Wasserzähler radio 4

Funk-Messkapsel-Wasserzähler für Kalt- oder Warmwasser, Mehrstrahl-Koaxialzähler mit Funkmodul, Trockenläufer mit drehbarem Rollenzählwerk, Stichtagsprogrammierung, Langzeitbatterie, Messeinsatz für UP-/AP-Montage sowie Ventiltähler.



Funk-Messkapsel-Wasserzähler radio 4

Bezeichnung	Kaltwasser MK 30°C Artikel-Nr	Warmwasser MK 90°C Artikel-Nr	Q3 / Dauer- durchfluss	€/Stück
Techem Funk-Messkapsel	61162200	61162300	2,5 m³/h	48,92

Funk-Messkapsel-Wasserzähler radio 4 für Fremdgeometrien

Funk-Messkapsel-Wasserzähler für Kalt- oder Warmwasser, Mehrstrahl-Koaxialzähler mit Funkmodul, Trockenläufer mit drehbarem Rollenzählwerk, Stichtagsprogrammierung, Langzeitbatterie, Messeinsatz für UP-/AP-Montage.



Funk-Messkapsel-Wasserzähler radio 4 2'' Geometrie

Bezeichnung	Kaltwasser MK 30°C Artikel-Nr	Warmwasser MK 90°C Artikel-Nr	Q3 / Dauer- durchfluss	€/Stück
2'' koax Gewinde z.B. Ista	61162214	61162314	2,5 m³/h	48,92
Minol MB2	61162202	61162302	2,5 m³/h	48,92
Metrona HT2 307/1	61162203	61162303	2,5 m³/h	48,92
Allmess M77x1,5 A34	61162204	61162304	2,5 m³/h	48,92
Metrona MET 307/2	61162205	61162305	2,5 m³/h	48,92
Minol MB3	61162206	61162306	2,5 m³/h	48,92
Zenner WE1	61162207	61162307	2,5 m³/h	48,92
Wassergeräte WGU	61162208	61162308	2,5 m³/h	48,92
ABB MOE	61162209	61162309	2,5 m³/h	48,92
ABB MOC	61162210	61162310	2,5 m³/h	48,92
Sensus (SPX) MUK	61162211	61162311	2,5 m³/h	48,92
Deltamess DM1	61162212	61162312	2,5 m³/h	48,92



Funk-Messkapsel-Wasserzähler radio 4 Allmess A34

Messkapsel-Wasserzähler m-bus 3

Messkapsel-Wasserzähler für Kalt- oder Warmwasser, Mehrstrahl-Koaxialzähler, Trockenläufer mit drehbarem Zählwerk und M-Bus Ausgang, programmierbarem Stichtag, Anzeige von Stichtagsvolumen, Durchfluss und Verbrauch (auf Knopfdruck umschaltbar).



Messkapsel-Wasserzähler m-bus 3

Bezeichnung	Kaltwasser MK 30°C Artikel-Nr	Warmwasser MK 90°C Artikel-Nr	Q3 / Dauer- durchfluss	€/Stück
Anschlusszubehör				
M-Bus Anschlusskabel für MK m-bus 3, Kabellänge 300 cm	61162061 180616	61162161	2,5 m³/h	138,29 8,61

Wohnungswasserzähler

Messkapselsystem-Unterputzmontage

Bezeichnung	Artikel-Nr.	Anschluss, Nennweite	Ausführung	€/Stück
Montageblock duo 3/4" zur optimalen Montage von zwei Techem Messkapsel-Wasserzählern in Verbindung mit DIN-Absperrventilen	140401	IG-Rp 3/4	Messing	145,51
Montageblock mono 3/4" zur optimalen Montage eines Techem Messkapsel-Wasserzählers in Verbindung mit einem DIN-Absperrventil	140400	IG-Rp 3/4	Messing	86,72
Ventil-Chromoberbau rund für Unterputzventil blau/rot	140410	00-28 mm	verchromt	24,67
Ventil-Chromoberbau rund für Unterputzventil blau/rot	140411	29-80 mm	verchromt	24,67
Ventil-Oberteil Grohe für Unterputzventil	140430	3/4"	Messing	11,43



Montageblock mono und duo



Ventil-Chromoberbau



Ventil-Oberteil

Bezeichnung	Artikel-Nr.	Anschluss, Nennweite	Ausführung	€/Stück
Unterputz-Einrohr-Anschlussstück mit Blinddeckel (Kunststoff) und Einputzhilfe für Techem Messkapsel-Wasserzähler (Kalt- und Warmwasserausführung) Baulänge 105mm	160610	IG-Rp 1/2	Messing	45,84
	160710	IG-Rp 3/4	Messing	40,91



UP-Einrohr-Anschlussstück

Passende Messkapseln: siehe [Seite 16](#)

Wohnungswasserzähler

Schutzhülsen, Blinddeckel und Rosetten (rund oder quadratisch)



Schutzhülse Rosette rund
Rosette quadratisch

Bezeichnung	Artikel-Nr.	Ausführung	€/Stück
Schutzhülse	160901	verchromt	8,56
Rosette rund ø 152 mm	160902	verchromt	9,08
Rosette quadratisch 145 mm	160903	verchromt	15,77
Schubrosette rund ø 130 mm	160907	verchromt	8,55
Blinddeckel für Schutzhülse	160959	verchromt	5,23
Rosette klein, rund ø 120 mm (Sondermass)	160920	verchromt	7,10



Schubrosette rund

Zubehör Messkapselsystem

Bezeichnung	Artikel-Nr.	Ausführung	€/Stück
Blinddeckel für UP- und AP-Einrohr-Anschlussstücke (Lebensdauer 12 J.)	160963	Kunststoff	6,20
Verlängerung 40 mm	160503	Messing	35,26
Rückflussverhinderer 40 mm	180630	Messing	42,85
Fließrichtungswandler 40 mm	160515	Messing	89,09
Einputzhilfe für Techem	180660	Kunststoff	5,77
UP-Einrohr-Anschlussstück			
MK Verlängerung Istmeter (20 mm)	7000115003		32,74
MK Verlängerung Istmeter (40 mm)	7000115004		51,54
Konverter UP 90	160500		29,24



Blinddeckel für UP und AP
Anschlussstück

Zubehör Montage Messkapselsystem

Bezeichnung	Artikel-Nr.	€/Stück
Demontagewerkzeug Messkapsel	160001	36,53
Montageschlüssel Messkapsel, Kunststoff	160007	7,71
Hahnfett für Techem Messkapselzähler 50g Tube	160656	12,00



Verlängerung 40 mm

Zwischenringe für Fremdkapseln zur Montage der Fremd-Rosetten und Fremd-Schutzhülsen

Bezeichnung	Artikel-Nr.	€/Stück
Zwischenring für vorhandene Ista- und Sensus-Chromverkleidung	160641	1,32
Zwischenring für vorhandene Allmess-Chromverkleidung	160642	1,91
Zwischenring für vorhandene Metrona-Chromverkleidung	160646	1,91
Zwischenring UP 90/MK	160649	1,94



Demontagewerkzeug

Zur Sicherstellung aller Einbaubestimmungen empfehlen wir einen kurzen Blick in die Einbauanleitung der Messkapselzähler.

www.techem-downloads.at

Wohnungswasserzähler

Messkapselsystem-Aufputzmontage

Bezeichnung	Artikel-Nr.	Baulänge, Anschluss	Ausführung	€/Stück
AP-Einrohr-Anschlussstücke ohne Blinddeckel (Kalt- und Warmwasserausführung)	160833	80 mm, G 3/4 B	Messing	17,67
	160124	110 mm, G 3/4 B	Messing	18,49
	160324	130 mm, G 3/4 B	Messing	28,14
	160333	130 mm, G 1 B	Messing	26,67
Blinddeckel für UP und AP (Lebensdauer 12 J.)	160963		Kunststoff	6,20

Passende Messkapseln: siehe Seite 16



AP-Einrohr-Anschlussstück

Verschraubungen

Bezeichnung	Artikel-Nr.	Anschluss	Ausführung	Verpackungseinheiten	€/Stück
Messing-Verschraubung einschließlich Dichtung für Schraubanschluss mit Plombierbohrung	173612	G 3/4" x R 1/2"	Messing	Paar	7,53
	173458	G 3/4" x R 3/4"	Messing	Paar	21,57
	173459	G 3/4" x R 1"	Messing	Paar	38,15
	173712	G 1" x R 3/4"	Messing	Paar	15,19
	173461	G 1" x R 1"	Messing	Paar	31,78



Messing-Verschraubung

Nachrüstung von Wasserzählern im Bestand

Bezeichnung	Artikel-Nr.	Ausführung	€/Stück
Waschtisch-Zubehör			
Waschtischzähler-Zubehör 1, bestehend aus: 1 Paar Spezial-Verschraubungen	175650	verchromt	20,34
Waschtischzähler-Zubehör 2, bestehend aus: 1 Paar Spezial-Verschraubungen mit flexiblem Druckschlauch	175651	verchromt	22,60
Wanne-/Brause Zubehör			
Wanne-/Brause-Anschlussstück G3/4 B	10180020	verchromt	98,66
Wanne-/Brause-Ausgleichsstück G3/4 B	172140	verchromt	28,09
Wanne-/Brause-Messkapselgehäuse*	160240	verchromt	46,19

* Passende Messkapseln: siehe Seite 16



Waschtischzähler-Zubehör 2



Wanne-/Brause-Anschlussstück



Wanne-/Brause-Ausgleichsstück

Messkapselsystem-Zapfhahnmontage

Bezeichnung	Artikel-Nr.	Baulänge, Anschluss	Ausführung	€/Stück
Zapfhahn-Anschlussstück	160400	110 mm, G 3/4 B	Messing	36,92
Mutter und Schlauchverschraubung für Zapfhahn	175700	G 3/4 B		7,09

Passende Messkapseln: siehe Seite 16



Zapfhahn-Anschlussstück

WASSERZÄHLER

Wohnungswasserzähler

Ventilzähler



Ventilzähler-Anschlussstück



Ventilzähler-Messkapselgehäuse

Bezeichnung	Artikel-Nr.	€/Stück
Ausführung in Chrom		
Ventilzähler-Anschlussstück		
G 1/2 B	62181640	93,26
G 1/2 B mit Fließrichtungswandlung	62181641	126,25
G 3/4 B	62181740	97,51
G 3/4 B mit Fließrichtungswandlung	62181741	126,25
Ventilzähler-Messkapselgehäuse*	160240	46,19
Ausführung in silber/grau		
Ventilzähler-Anschlussstück		
G 1/2 B	62181635	80,23
G 3/4 B	62181735	75,83
Fließrichtungswandler nur in Chrom lieferbar		
Ventilzähler-Messkapselgehäuse*	160235	42,57

* Passende Messkapseln: siehe Seite 16

Zubehör Ventilzähler



Ventilzähler-Anschlussstückverlängerung 35 mm



Ventilzähler-Ventilrohrverlängerung 9 mm



Ventil-Adapter

Bezeichnung	Artikel-Nr.	€/Stück
Verlängerungen		
Ventilzähler-Anschlussstückverlängerung 35mm		
für Anschlussstück G 1/2 B	62177021	14,36
für Anschlussstück G 3/4 B	62177041	14,36
Ventilzähler Ventilrohrverlängerung 9mm		
für Anschlussstück G 1/2 B	62177011	5,63
für Anschlussstück G 3/4 B	62177031	5,63
Adapterset		
Schmiedl von G 1/2 B auf M24	7000177811	11,38
DIN 3512 von G 3/4 B auf G 1 B	62178011	18,15
DIN 3512 von G 3/4 B auf G 5/4 B	62178021	68,11
Dicht- und Sicherungsmittel		
Gewindesicherungsmittel	179571	47,09
Dichtungsmittel für Ventilzähler	178100	45,56
Ersatzteile		
Plombiering für VZ	177940	0,46
Flachdichtung für VZ 2000 u. WB 2000 zwischen ASS und MK Gehäuse	199125	0,14
VZ Absperrung "aqua-switch"	62179500	11,92
VZ Absperrknopf grau für VZ-2000 ab Okt. 2006 sternförmig	179510	1,08
VZ Absperrknopf chrom für VZ-2000 ab Okt. 2006 sternförmig	179520	2,05

Kompletter Ventilzähler mit Anschlussstück, Messkapselgehäuse und Messkapselzähler (Beispielbild)



silber/grau

verchromt

Wohnungswasserzähler

Funk-Aufputz-Wasserzähler radio 4

Einstrahl-Trockenläufer mit drehbarem Rollenzählwerk, mit Funkmodul, Stichtagsprogrammierung, Langzeitbatterie.

Bezeichnung	Kaltwasser 30°C Artikel-Nr	Warmwasser 90°C Artikel-Nr	Q3 / Dauer- durchfluss	€/Stück
AP radio 4				
Baulänge 80 mm (G 3/4 B)	61143500	61144500	2,5 m³/h	48,92
Baulänge 110 mm (G 3/4 B)	10143510	10144510	2,5 m³/h	48,92
Baulänge 130 mm (G 3/4 B)	61143520	61144520	2,5 m³/h	48,92
Baulänge 130 mm (G 1 B)	61143530	61144530	4,0 m³/h	48,92

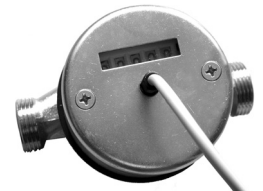


Funk-Aufputz-Wasserzähler
radio 4

Aufputz-Wasserzähler puls 2

Einstrahl-Trockenläufer mit drehbarem Rollenzählwerk, Impuls Ausgang, 2 m Kabel.

Bezeichnung	Kaltwasser 30°C Artikel-Nr	Warmwasser 90°C Artikel-Nr	Q3 / Dauer- durchfluss	€/Stück
AP puls 2				
Baulänge 110 mm (G 3/4 B) 10 l/Impuls	61141661	61142661	2,5 m³/h	52,95
Baulänge 130 mm (G 1 B) 10 l/Impuls	61141663	61142663	4,0 m³/h	52,95



Aufputz-Wasserzähler puls 2

Diverse Dienstleistungen durch den Techem Kundendienst sind auf [Seite 7](#) zu finden.

WASSERZÄHLER

Wohnungswasserzähler

Aufputz-Wasserzähler Modularis

Einstrahl-Trockenläufer mit drehbarem Rollenzählwerk.

Bezeichnung	Kaltwasser 30°C Artikel-Nr	Warmwasser 90°C Artikel-Nr	Q3 / Dauer- durchfluss	€/Stück
AP Modularis				
Baulänge 80 mm (G 3/4 B)	70141679	70142679	2,5 m³/h	41,98
Baulänge 110 mm (G3/4B)	70141681	70142681	2,5 m³/h	41,98
Baulänge 130 mm (G 1 B)	70141683	70142683	4,0 m³/h	41,98

*nachrüstbar mit M-Bus / Impuls Modul



Aufputz-Wasserzähler M-Bus

Nachrüstmodul für Typ: Einstrahl-Trockenläufer Modularis

Bezeichnung	Artikel-Nr.	Impuls- wertigkeit	€/Stück
M-Bus / Impuls-Modul	7003007597	1L / Impuls	80,52

Aufputzzähler-Zubehör

Bezeichnung	Artikel-Nr.	Baulänge, Anschluss	Verpackungs- einheiten	€/Stück
Messing-Verschraubung einschließlich Dichtung für Schraubanschluss, mit Plombierbohrung	173612 173458 173712	G 3/4" x R 1/2" G 3/4" x R 3/4" G 1" x R 3/4"	Paar Paar Paar	7,53 21,57 15,19
Zählerersatzstücke (Passestücke) Kunststoff	173461 190204	G 1" x R 1" 110 mm, G 3/4 B	Paar Stück	27,66 € 5,41
Zählerersatzstücke (Passestücke) Stahl	190214	130 mm, G 1 B	Stück	€ 9,80
Absperr-Eckventil verchromt mit Rosette und Dichtung	174641	R 1/2"	Stück	€ 165,70
Zählervorlängerung 20 mm	173500	G 3/4"	Stück	€ 10,09
Messingvorlängerung 1" 130mm auf 5/4" 175mm	173505		Paar	76,31



Messing-Verschraubung



Zählerersatzstück Kunststoff



Waschtischzähler-Zubehör 2

Zapfhahnzähler-Zubehör

Bezeichnung	Artikel-Nr.	Ausführung	€/Stück
Zapfhahngarnitur Anschlussverschraubung für Wasserzähler und Schlauchtülle mit Mutter	7000175700	G 3/4"	21,57
Anschlussverschraubung für Wasserzähler	180515	G 3/4"	15,19
Mutter und Schlauchtülle	175700	G 3/4"	7,09

Waschtischzähler-Zubehör

Bezeichnung	Artikel-Nr.	Ausführung	€/Stück
Waschtischzähler-Zubehör 1, bestehend aus: 1 Paar Spezial-Verschraubungen	175650	verchromt	17,70
Waschtischzähler-Zubehör 2, bestehend aus: 1 Paar Spezial-Verschraubungen mit flexiblem Druckschlauch	175651	verchromt	19,67

Wohnungswarmwasserzähler (TZ)

T-Stück-Zähler

Bezeichnung	Artikel-Nr.	Q3 / Dauer- durchfluss	€/Stück
Für Warmwasser bis 90°C zur Montage auf Venturi-T-Stück			
TZ radio 4 Mehrstrahl-Axialzähler, Trockenläufer mit Funkmodul, drehbarem Rollenzählwerk, Gehäuse lackiert, ohne Verkleidung und Montagezubehör	61146540	2,5 m ³ /h	72,66



TZ radio 4 - Kunststoffgehäuse
(Gehäuselebensdauer 12 Jahre)

Zubehör

Bezeichnung	Artikel-Nr.	Ausführung	€/Stück
Verkleidung			
Schutzhülse für T-Stück-Zähler	180639	verchromt	10,74
Verlängerung für Schutzhülse 15 mm	180641	verchromt	19,59
Verlängerung für Schutzhülse 30 mm	180642	verchromt	20,84
Rosette für T-Stück-Zähler	180640	verchromt	7,46
Rosette grau	176003	Kunststoff	5,40
Montagezubehör			
TZ-Befestigungssatz für Venturi-T-Stück	176001	Messing	28,95
Verlängerungen für Venturi-T-Stück (max. 80mm)	176016	16 mm	9,98
	176032	32 mm	13,21
Winkelstück für T-Stück-Zähler	004331	Rotguss	36,94
Blindlegesatz für Clorius Venturi Flansch, Dichtung, 4 Schrauben	33330		12,91

Dienstleistungen/Montage zu TZ

Bezeichnung	Artikel-Nr.	€/Stück
TZ Montage zzgl. Weggeld	000906	44,50
TZ Umrüstung zzgl. Weggeld	000916	34,00

WASSERZÄHLER

Hauswasserzähler

Für Kaltwasser



Hauswasserzähler BT

Bezeichnung	Artikel-Nr.	Baulänge, Anschluss	Q3 / Dauerdurchfluss	€/Stück
Mehrstrahl-Trockenläufer mit Modularis-Zählwerk (nachrüstbar mit M-Bus / Impuls Modul)				
BT Q3 4,0 waagrecht / senkrecht	7003000112	175 mm, G 5/4 B	4,0 m ³ /h	125,82
BT Q3 10 waagrecht	7003000113	175 mm, G 5/4 B	10 m ³ /h	221,33
BT Q3 16 waagrecht	7003000114	300 mm, G 2 B	16 m ³ /h	415,12



Trockenläufer MT-M

Bezeichnung	Artikel-Nr.	Baulänge, Anschluss	Q3 / Dauerdurchfluss	€/Stück
Trockenläufer für waagrechten Einbau mit drehbarem, evakuiertem Rollenzählwerk in Mehrstrahl-Flügelradausführung, Typ: MT-M Modularis-Ausführung (nachrüstbar mit M-Bus / Impuls Modul)	7003001312	190 mm, G 1 B	4,0 m ³ /h	175,61
	7003001313	260 mm, G 5/4 B	6,3 m ³ /h	247,83
	7003001321	260 mm, G 6/4 B	10 m ³ /h	247,83
	7003001322	260 mm, G 5/4 B	10 m ³ /h	247,83
Trockenläufer für Steigrohr-Einbau mit drehbarem, evakuiertem Rollenzählwerk in Mehrstrahl-Flügelradausführung, Typ: MT-M Modularis-Ausführung (nachrüstbar mit M-Bus / Impuls Modul)	7003001362	105 mm, G 1 B	4,0 m ³ /h	181,63
	7003001363	150 mm, G 5/4 B	6,3 m ³ /h	312,83
	7003001371	150 mm, G 5/4 B	10 m ³ /h	312,83
	7003001381	200 mm, G 2 B	16 m ³ /h	601,70
Trockenläufer für Fallrohr-Einbau mit drehbarem, evakuiertem Rollenzählwerk in Mehrstrahl-Flügelradausführung, Typ: MT-M Modularis-Ausführung (nachrüstbar mit M-Bus / Impuls Modul)	7003001401	105 mm, G 1 B	10 m ³ /h	255,06

Hauswasserzähler

Für Warmwasser

Bezeichnung	Artikel-Nr.	Baulänge, Anschluss	Q3 / Dauerdurchfluss	€/Stück
Trockenläufer für waagrechten Einbau mit drehbarem, evakuiertem Rollenzählwerk in Mehrstrahl-Flügelradausführung, Typ: MT-M Modularis-Ausführung (nachrüstbar mit M-Bus / Impuls Modul)	7009001142	190 mm, G 1 B	4,0 m³/h	187,64
	7009001143	260 mm, G 5/4 B	6,3 m³/h	262,99
	7009001151	260 mm, G 6/4 B	10 m³/h	262,99
	7009001152	260 mm, G 5/4 B	10 m³/h	262,99
	7009001171	300 mm, G 2 B	16 m³/h	481,33
Trockenläufer für Steigrohr-Einbau mit drehbarem, evakuiertem Rollenzählwerk in Mehrstrahl-Flügelradausführung, Typ: MT-M Modularis-Ausführung (nachrüstbar mit M-Bus / Impuls Modul)	7009001212	105 mm, G 1 B	4,0 m³/h	192,46
	7009001213	150 mm, G 5/4 B	6,3 m³/h	329,67
	7009001221	150 mm, G 5/4 B	10 m³/h	329,67
	7009001231	200 mm, G 2 B	16 m³/h	661,87
Trockenläufer für Fallrohr-Einbau mit drehbarem, evakuiertem Rollenzählwerk in Mehrstrahl-Flügelradausführung, Typ: MT-M Modularis-Ausführung (nachrüstbar mit M-Bus / Impuls Modul)	7009001251	105 mm, G 1 B	10 m³/h	267,09



Trockenläufer MT-M

Nachrüstmodul für Typ: MT-M und BT

Bezeichnung	Artikel-Nr.	Impuls-wertigkeit	€/Stück
M-Bus / Impuls-Modul	7003007597	1L / Impuls	80,52

Kompatibel für alle Hauswasserzähler: siehe Seite 24 & 25 .

Kundendienst für alle Hauswasserzähler S.24 - 25

Bezeichnung	Artikel-Nr.	€/Stück
Montage und Reparaturen je angefangener Arbeitszeiteinheiten (30 min.)	000905	51,13
Sonstige Leistungen nach Zeitaufwand je angefangener Zeiteinheit (15 min) im Innendienst (z.B. Terminvereinbarungen, Bearbeitung Kleinaufträge)	000997	16,66
Weggeld Zone 1	000908	40,22
Weggeld Zone 2	000909	51,71
Weggeld Zone 3	000910	86,18
Weggeld Zone 4	000911	113,75
Parkgebühren über € 10,00 pro Auftrag können an den Auftraggeber weiterverrechnet werden.		
Montage Zähler (gilt für Wasserzähler sowie Wärmezähler) in vorhandene Messstelle mit funktionierenden Absperrungen, zzgl. Anfahrt ab	000906	44,50
Abnahme Wärmezähler zzgl. Anfahrt ab	000951	24,03
Funkaktivierung von Wärme- und Wasserzähler je Geräteausstattung und technischem Aufwand		auf Anfrage
Zusatzaufwand Geräte-Parametrierung (bei gewünschter Abweichungen von Standard-Einstellung)	000989	59,00

Hauswasserzähler

Verschraubungen und Zubehör Hauswasserzähler



Messing-Verschraubung



Zählerersatzstück Stahl

Bezeichnung	Artikel-Nr.	Ausführung	Verpackungs- einheit	€/Stück
Messing-Verschraubungen mit Plombierbohrung inkl. Dichtung für Zähler G3/4 B	173459	G 3/4" x R 1"	Paar	38,15
für Zähler G 1 B	173712	G 1" x R 3/4"	Paar	15,19
	173461	G 1" x R 1"	Paar	31,78
für Zähler G 5/4 B	173812	G 5/4" x R 1"	Paar	43,41
	173813	G 5/4" x R 5/4"	Paar	61,12
für Zähler G 6/4 B	173814	G 6/4B x R 5/4	Paar	58,86
für Zähler G 2 B	173912	G 2" x R 6/4"	Paar	87,91
	173913	G 2" x R 2"	Paar	169,56
Zählerersatzstück (Passstücke) Kunststoff	7000190212	175 mm, G 5/4 B	Stück	28,02
Zählerersatzstück (Passstücke) Stahl	190209	105 mm, G 1 B	Stück	13,94
	190211	150 mm, G 2 B	Stück	62,92
	190206	190 mm, G 1 B	Stück	22,42
	190213	200 mm, G 2 B	Stück	69,70
	190207	260 mm, G 5/4 B	Stück	40,71
	190215	260 mm, G 6/4 B	Stück	22,39
	190208	300 mm, G 2 B	Stück	84,36
Gegenflansche inkl. Schrauben und Muttern	7010430050	DN 50, PN 16	Paar	Tagespreis
	7010430065	DN 65, PN 16	Paar	Tagespreis
Lochanzahl: bis DN 65: 4, ab DN 80 - 100: 8	7010430080	DN 80, PN 16	Paar	Tagespreis
	7010430100	DN 100, PN 16	Paar	Tagespreis

Großwasserzähler bis 50°C

Für Kaltwasser, Typ MeiStream

Bezeichnung	Artikel-Nr.	Baulänge, Nennweite	Q3 / Dauer- durchfluss	€/Stück
Woltmanzähler für waagrechten und senkrechten Einbau mit 360° drehbarem, evakuiertem Rollenzählwerk nachrüstbar mit HRI-Mei Kontaktgebern (Seite 28). Typ: MeiStream, Flanschführung: PN 16, Lochanzahl: bis DN 65: 4, DN 80 bis DN 150: 8	7003000571	200 mm, DN 50	40 m³/h	1.313,71
	7003000581	200 mm, DN 65	63 m³/h	1.357,55
	7003000591	225 mm, DN 80	100 m³/h	1.467,86
	7003000601	250 mm, DN 100	160 m³/h	1.654,55
	7003000611	250 mm, DN 125	160 m³/h	1.894,97
	7003000621	300 mm, DN 150	400 m³/h	3.054,65



Großwasserzähler
Typ: MeiStream

Kontakt-Großwasserzähler bis 50°C

Für Kaltwasser, mit integriertem Impuls- und M-Bus-Ausgang (nach DIN 1434), Typ MeiStream

Bezeichnung	Artikel-Nr.	Baulänge, Nennweite	Impulswertigkeit Impulsausgang	Q3 / Dauer- durchfluss	€/Stück
Woltmanzähler für waagrechten und senkrechten Einbau mit integriertem Impuls und M-Bus-Ausgang mit 360° drehbarem, evakuiertem Rollenzählwerk, Typ: MeiStream, Flanschführung: PN 16, Lochanzahl: bis DN 65: 4, DN 80 bis DN 150: 8	7003000570	200 mm, DN 50	100 l/Impuls	40 m³/h	1.640,39
	7003000580	200 mm, DN 65	100 l/Impuls	63 m³/h	1.684,25
	7003000590	225 mm, DN 80	100 l/Impuls	100 m³/h	1.794,57
	7003000600	250 mm, DN 100	100 l/Impuls	160 m³/h	1.979,82
	7003000610	250 mm, DN 125	100 l/Impuls	160 m³/h	2.220,25
	7003000620	300 mm, DN 150	1000 l/Impuls	400 m³/h	3.304,98



Kontaktwasserzähler
Typ: MeiStream inkl.
Modul für Impuls- u.
M-Bus-Ausgang

andere Impulswertigkeiten auf Anfrage

Kontaktgeber mit integriertem Impuls- und M-Bus Ausgang

Bezeichnung	Artikel-Nr.	€/Stück
Reed-Impulsgeber HRI-Mei für MeiStream HSWZ 100 l/Impuls bis DN 125	7009100101	327,95
Reed-Impulsgeber HRI-Mei für MeiStream HSWZ 1000 l/Impuls für DN 150w	7009100102	327,95
Reed-Impulsgeber HRI-Mei FS für MeiStream FS HSWZ 100 l/Impuls bis DN 100*	7009100104	327,95

*nur Impulsausgang / optional: IZAR-PORT Pulse „mini“ wandelt das Impuls in ein M-Bus Signal um: Art.Nr. 535074

Impuls-Funk-Schnittstelle radio 4

Impuls-Funk-Schnittstelle, frei programmierbar zur Integration von Messgeräten mit einem potenzialfreien Schaltimpulsausgang oder open collector bzw. open drain in das Techem Funksystem (z.B. Kontaktwasserzähler, Wärmehzähler und Wärmehzähler-Rechenwerk mit entsprechendem Impulsausgang). Das Gerät verfügt über eine optische Serviceschnittstelle. Die Batterielebensdauer ist auf 10 Jahre ausgelegt.



Impuls-Funk-Schnittstelle radio 4

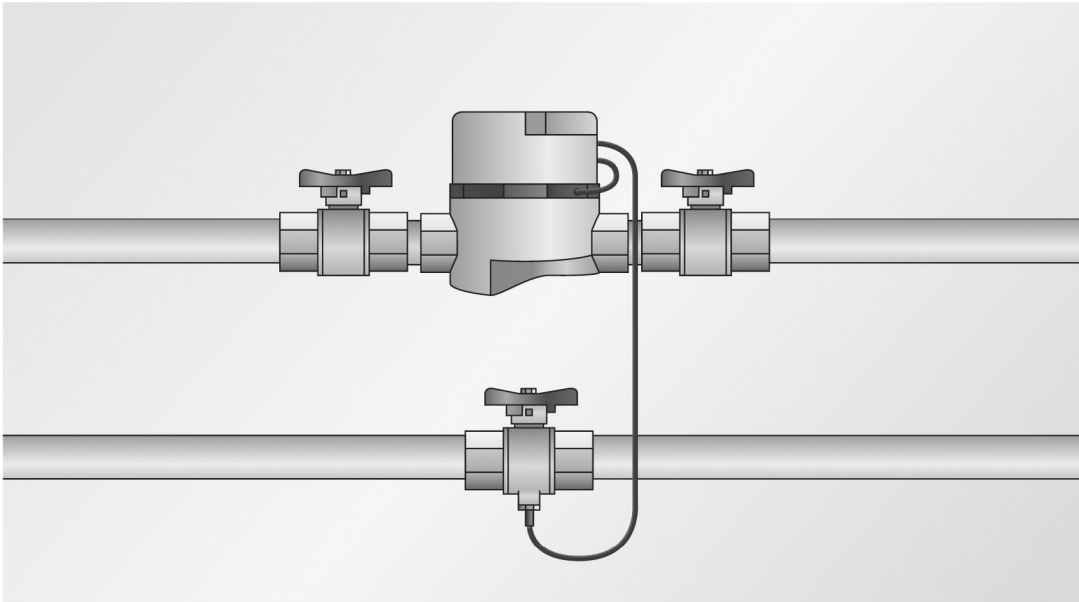
Bezeichnung	Artikel-Nr.	€/Stück
Impuls-Funk-Schnittstelle radio 4	376230	87,89

Kundendienst für alle MeiStream-Zähler

Bezeichnung	Artikel-Nr.	€/Stück
Montage und Reparaturen je angefangener Arbeitszeiteinheiten (30 min.)	000905	51,13
Sonstige Leistungen nach Zeitaufwand je angefangener Zeiteinheit (15 min) im Innendienst (z.B. Terminvereinbarungen, Bearbeitung Kleinaufträge)	000997	16,66
Weggeld Zone 1	000908	40,22
Weggeld Zone 2	000909	51,71
Weggeld Zone 3	000910	86,18
Weggeld Zone 4	000911	113,75
Parkgebühren über € 10,00 pro Auftrag können an den Auftraggeber weiterverrechnet werden.		
Montage Zähler (gilt für Wasserzähler sowie Wärmehzähler) in vorhandene Messstelle mit funktionierenden Absperrungen, zzgl. Anfahrt ab	000906	44,50
Abnahme Wärmehzähler zzgl. Anfahrt ab	000951	24,03
Funkaktivierung von Wärme- und Wasserzähler je Geräteausstattung und technischem Aufwand		auf Anfrage
Zusatzaufwand Geräte-Parametrierung (bei gewünschter Abweichungen von Standard-Einstellung)	000989	59,00

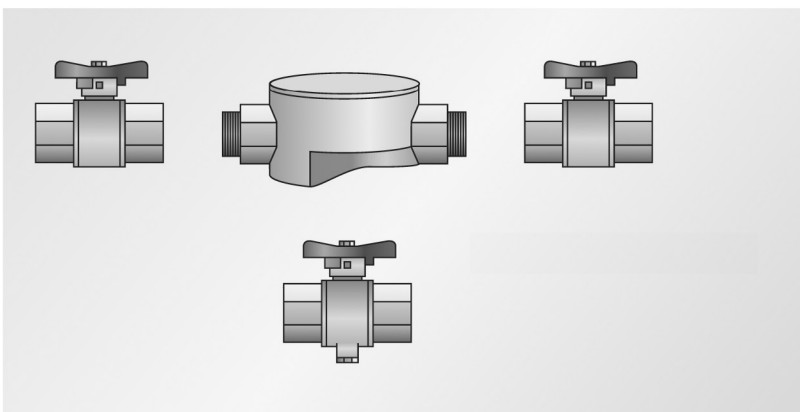
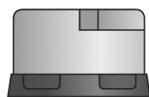
Wärmezähler

Messkapsel-Wärme-/Kältezähler qp 0,6 - 2,5 m³/h



Wärmezähler

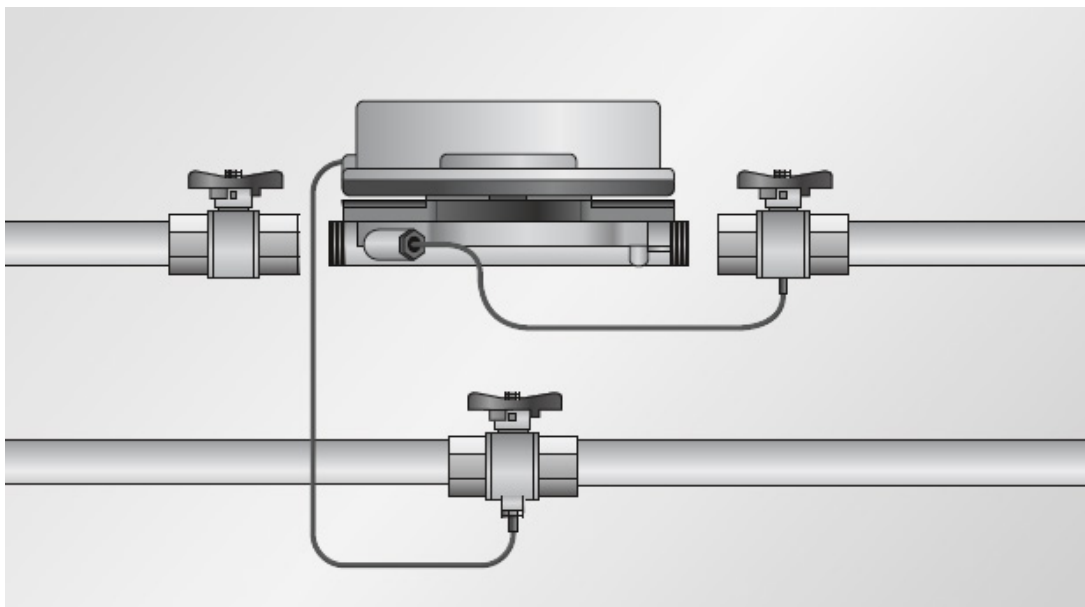
Seite 32-33



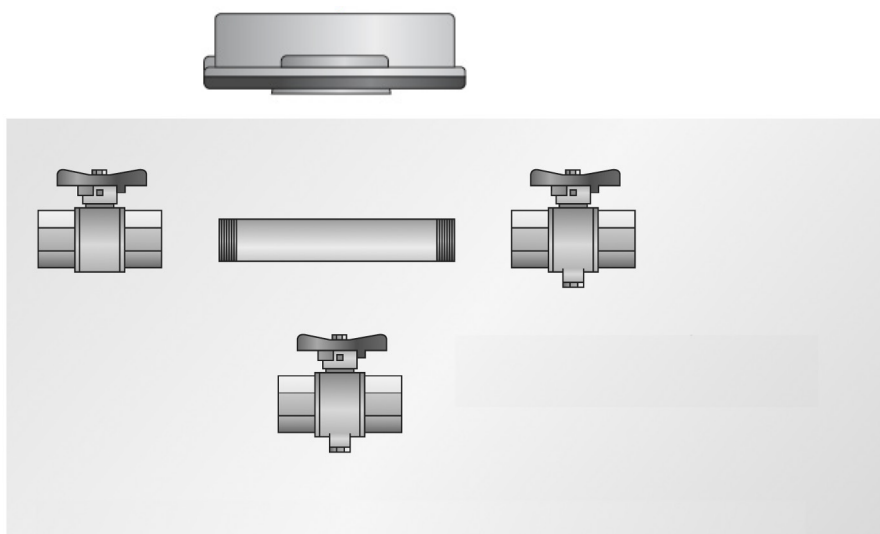
Einbausatz Messkapselzähler

Seite 34

Wärme-/Kälte-/Klimazähler in Kompakt- oder Ultraschallausführung



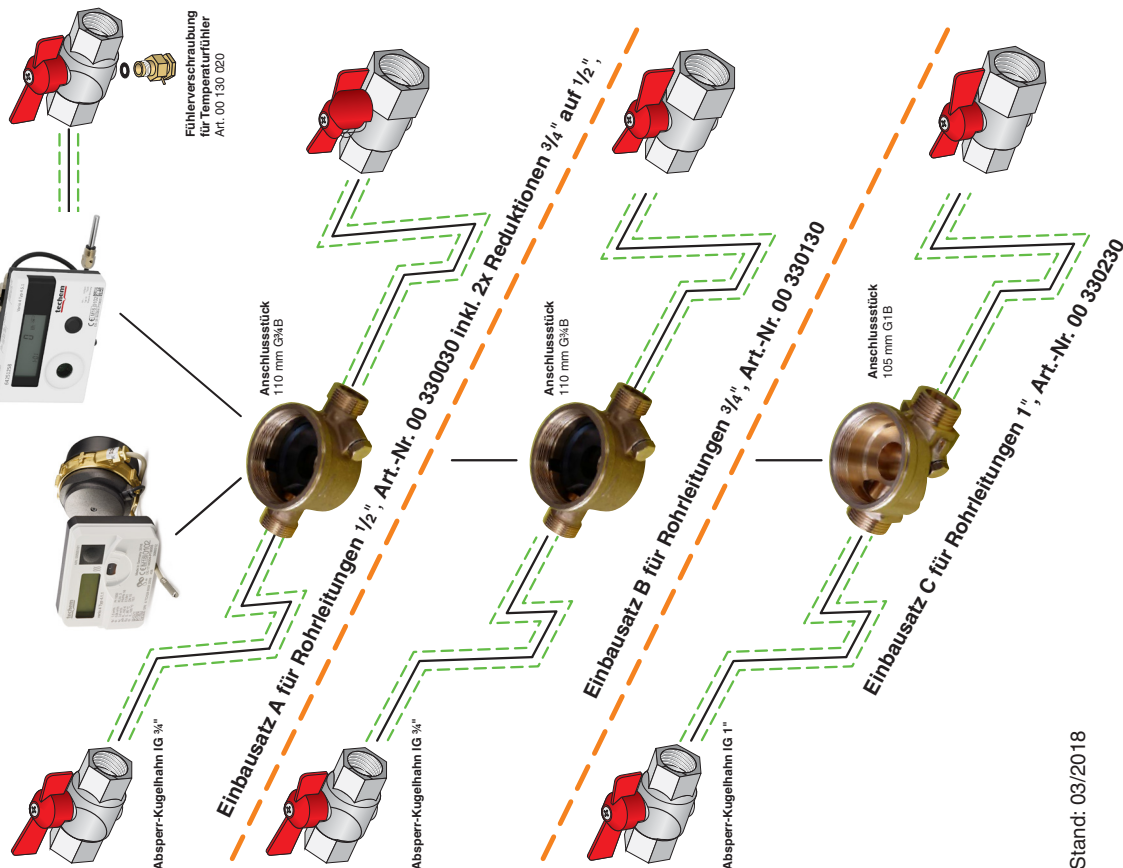
	Kompakt L3/L4	Kompakt 4.1.3	Kompakt L5
Volumenmessteil:	Ultraschall	Ultraschall	Ultraschall
Anschlussart:	Gewinde	Gewinde / Flansch	Gewinde / Flansch
qp:	0,6 - 2,5	0,6 - 100	0,6 - 60
Wärmezähler	L3: Seite 32	Seite 38	-
Kältezähler	L3: Seite 39	Seite 39	Seite 40
Klimazähler	L4: Seite 37	-	-



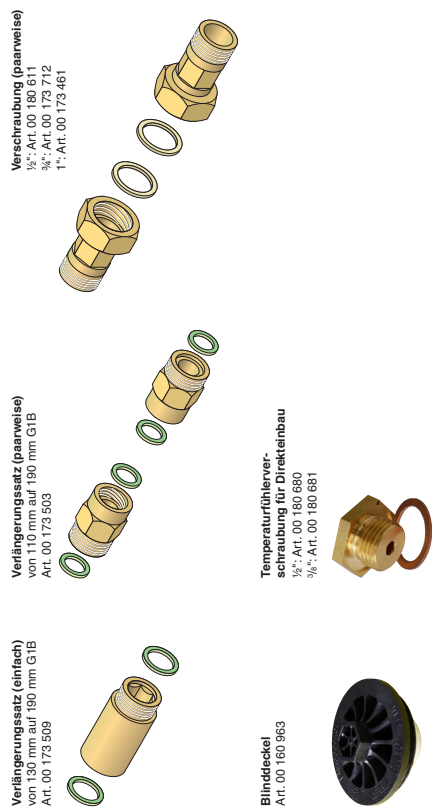
Einbausatz Ultraschallzähler

Zubehörübersicht Messkapsel-Wärmezähler

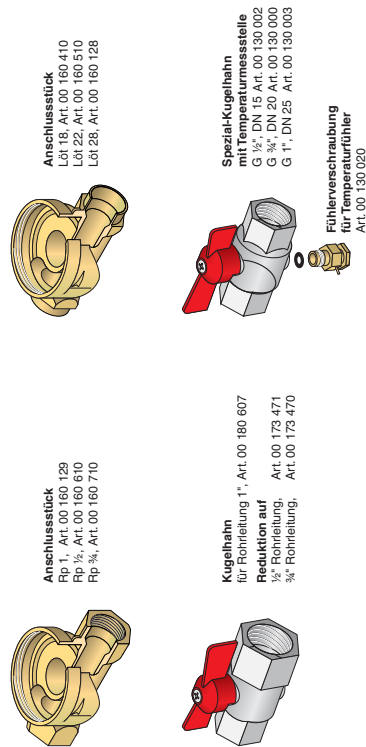
Standard: Einbau mit Einbausatz



Zubehör



Alternativ können Sie diese Anschlussstücke und dieses Zubehör montieren



Stand: 03/2018

WÄRMEZÄHLER



Messkapsel-Wärmezähler
vario 4 Typ 4.1.1.

Elektronischer Messkapsel-Wärmezähler vario 4 Typ 4.1.1. (funkvorbereitet)

Zur Berechnung und Anzeige des Wärmeverbrauchs in Wärmekreisläufen. Stichtagsprogrammierbares Rechenwerk mit nachträglich aktivierbarem Funkmodul und LC-Display für 12 Anzeigefunktionen. **

Bezeichnung	Artikel-Nr.	Nenngröße qp m³/h	Kabellänge	€/Stück
Elektronischer Messkapsel-Wärmezähler vario 4 mit integriertem Rücklauf-temperaturfühler und abnehmbarem Rechenwerk	555001	0,6	1,5 m	239,57
	555101	1,5	1,5 m	230,36
	555201	2,5	1,5 m	239,57



Messkapsel-Wärmezähler
vario 4 Typ 4.1.1.
mit integrierter
M-Bus-Schnittstelle

Elektronischer Messkapsel-Wärmezähler vario 4 Typ 4.1.1. mit integrierter M-Bus-Schnittstelle**

Bezeichnung	Artikel-Nr.	Nenngröße qp m³/h	Kabellänge	€/Stück
Elektronischer Messkapsel-Wärmezähler vario 4 mit integriertem Rücklauf-temperaturfühler und abnehmbarem Rechenwerk	555014	0,6	6,0 m	265,76
	555114	1,5	6,0 m	265,76
	555214	2,5	6,0 m	265,76



Messkapsel-Wärmezähler
vario 4 Typ 4.1.1.
2'' koax

Elektronischer Messkapsel-Wärmezähler vario 4 Typ 4.1.1. (funkvorbereitet) für den Austausch von Ista Messkapselzählern durch Techem

Messkapsel-Geometrie passend für 2'' koax (Ista-Geometrie) Messkapselanschlussgehäuse

Zur Berechnung und Anzeige des Wärmeverbrauchs in Wärmekreisläufen. Stichtagsprogrammierbares Rechenwerk mit nachträglich aktivierbarem Funkmodul und LC-Display für 12 Anzeigefunktionen. Temperaturfühlerdurchmesser 5 mm**

Bezeichnung	Artikel-Nr.	Nenngröße qp m³/h	Kabellänge	€/Stück
Elektronischer Messkapsel-Wärmezähler vario 4 mit integriertem Rücklauf-temperaturfühler und abnehmbarem Rechenwerk und 2'' koax Messkapselanschlussgehäuse	555007	0,6	1,5 m	261,36
	555107	1,5	1,5 m	230,36
	555207	2,5	1,5 m	261,36

**Der Zähler kann wahlweise Vorlauf/Rücklauf programmiert werden.

Aktivierung von Messkapsel-Wärmezähler vario 4 auf Funk radio 4	555999			42,51
---	--------	--	--	-------

Aufgrund anhaltenden Schwierigkeiten bei der Beschaffung von Zählern und Zubehör kann es vorkommen, dass technisch gleichwertige Ersatzprodukte geliefert werden müssen.

Elektronischer Messkapsel-Wärmezähler vario 4 Typ 4.5.1. (funkvorbereitet) für den Austausch von Allmess Messkapselzählern durch Techem

Messkapsel-Geometrie passend für M77x1,5 (Allmess-Geometrie) Messkapselanschlussgehäuse

Zur Berechnung und Anzeige des Wärmeverbrauchs in Wärmekreis-läufen. Stichtagsprogrammierbares Rechenwerk mit nachträglich aktivierbarem Funkmodul und LC-Display für 12 Anzeigefunktionen, Temperaturfühlerdurchmesser 6 mm. **

Bezeichnung	Artikel-Nr.	Nenngröße qp m³/h	Bauhöhe (ab Rohrmittle)	Kabellänge	€/Stück
Elektronischer Messkapsel-Wärmezähler vario 4 mit 2 externen Temperaturfühlern und abnehmbarem Rechenwerk und M77x1,5 Messkapselanschlussgehäuse	553106	1,5	97 mm *	1,5 m	310,77
	553206	2,5	99 mm *	1,5 m	310,77



Messkapsel-Wärmezähler vario 4 Typ 4.5.1. mit abnehmbarem Rechenwerk

Elektronischer Messkapsel-Kältezähler vario 4 Typ 4.5.1. (funkvorbereitet)

Zur Berechnung und Anzeige des Kälteverbrauchs in Kältekreisläufen. Rechenwerk mit nachträglich aktivierbarem Funkmodul und LC-Display für 12 Anzeigefunktionen, Temperaturfühlerdurchmesser 5,2 mm. **

Bezeichnung	Artikel-Nr.	Nenngröße qp m³/h	Bauhöhe (ab Rohrmittle)	Kabellänge	€/Stück
Elektronischer Messkapsel-Kältezähler vario 4 mit 2 externen Temperaturfühlern und abnehmbarem Rechenwerk	553120K	1,5	97 mm *	1,5 / 6 m	288,76
	553220K	2,5	99 mm *	1,5 / 6 m	288,76



Messkapsel-Wärmezähler vario 4 Typ 4.5.1. mit abnehmbarem Rechenwerk

* Maße inkl. Rechenwerk (wenn abgenommen reduziert sich die Höhe um 26 mm)

** Der Zähler kann wahlweise Vorlauf/Rücklauf programmiert werden.

Bezeichnung	Artikel-Nr.	€/Stück
Aktivierung von Messkapsel-Wärmezähler vario 4 auf Funk radio 4	553999	42,51

Kundendienst für alle Messkapsel-Wärmezähler

Bezeichnung	Artikel-Nr.	€/Stück
Montage und Reparaturen je angefangener Arbeitszeiteinheiten (30 min.)	000905	51,13
Sonstige Leistungen nach Zeitaufwand je angefangener Zeiteinheit (15 min) im Innendienst (z.B. Terminvereinbarungen, Bearbeitung Kleinaufträge)	000997	16,66
Weggeld Zone 1	000908	40,22
Weggeld Zone 2	000909	51,71
Weggeld Zone 3	000910	86,18
Weggeld Zone 4	000911	113,75
Parkgebühren über € 10,00 pro Auftrag können an den Auftraggeber weiterverrechnet werden.		
Montage Zähler (gilt für Wasserzähler sowie Wärmezähler) in vorhandene Messstelle mit funktionierenden Absperrungen, zzgl. Anfahrt ab	000906	44,50
Abnahme Wärmezähler zzgl. Anfahrt ab	000951	24,03
Funkaktivierung von Wärme- und Wasserzähler je Geräteausstattung und technischem Aufwand		auf Anfrage
Zusatzaufwand Geräte-Parametrierung (bei gewünschter Abweichungen von Standard-Einstellung)	000989	59,00

WÄRMEZÄHLER



Einbauzubehör für
Messkapsel-Wärmezähler

Kugelhahn-Einbausatz für Direktmessung für Messkapsel-Wärmezähler und Messkapsel-Wärme-/Kältezähler

Bezeichnung	Artikel-Nr.	Ausführung	Nenngröße bis qp m³/h	€/Stück
Einbausatz für 1/2"-Rohrnetz, bestehend aus: 1 Spezial-Kugelhahn IG 1/2" 2 Kugelhähnen IG 3/4" 2 Reduktionen AG 3/4" auf IG 1/2" 1 Einrohranschlussstück 110 mm, G 3/4" 1 Blindeckel (Kunststoff)	330030	1/2"	1,5	67,29
Einbausatz für 3/4"-Rohrnetz, bestehend aus: 1 Spezial-Kugelhahn IG 3/4" 2 Kugelhähnen IG 3/4" 1 Einrohranschlussstück 110 mm, G 3/4" 1 Blindeckel (Kunststoff)	330130	3/4"	1,5	67,29
Einbausatz für 1"-Rohrnetz, bestehend aus: 1 Spezial-Kugelhahn IG 1" 2 Kugelhähnen IG 1" 1 Einrohranschlussstück 105 mm, G 1" 1 Blindeckel (Kunststoff)	330230	1"	2,5	93,28

Einrohr-Anschlussstücke

mit integrierter Temperaturfühleraufnahme

Bezeichnung	Artikel-Nr.	Nenngröße bis qp m³/h	€/Stück
Außengewinde			
MK-Anschlussstück 110 mm, G 3/4 B *	160125	1,5	22,47
MK-Anschlussstück 130 mm, G 1 B *	160126	2,5	33,82
MK-Anschlussstück 105 mm, G 1 B	160127	2,5	37,88
Innengewinde			
MK-Anschlussstück 105 mm Rp 1"	160129	2,5	36,88
Blindeckel (Lebensdauer 12 Jahre) für UP- und AP-Einrohranschlussstück	160963		6,20

* ohne Blindeckel (Artikel-Nr. 160 963)

Zubehör für Messkapsel Wärmehähler

Bezeichnung	Artikel-Nr.	Nenngröße bis qp m³/h	€/Stück
Spezial-Kugelhähne für Temperaturfühlereinbau			
Spezial-Kugelhahn IG 1/2", DN 15	130002	1,5	€ 16,47
Spezial-Kugelhahn IG 3/4", DN 20	130000	1,5	€ 16,47
Spezial-Kugelhahn IG 1", DN 25	130003	2,5	€ 29,98
Temperaturfühlerzubehör			
Verschraubung für Temperaturfühler	130020		5,75
Kugelhahn als Absperrung für Einrohr-Anschlussstück			
Kugelhahn IG 1/2", DN 15	180605	1,5	€ 10,72
Kugelhahn IG 3/4", DN 20	180606	1,5	€ 11,92
Kugelhahn IG 1", DN 25	180607	2,5	€ 19,23
Verschraubung für Einrohr-Anschlussstück mit Außengewinde inkl. Plombierbohrung und Dichtungen			
Verschraubung G 3/4" x R 1/2" (paarweise)	173612	1,5	7,53
Verschraubung G 3/4" x R 3/4" (paarweise)	173458	1,5	21,57
Verschraubung G 3/4" x R 1" (paarweise)	173459	1,5	38,15
Verschraubung G 1" x R 3/4" (paarweise)	173712	1,5	15,19
Verschraubung G 1" x R 1" (paarweise)	173461	2,5	31,78
Tauchhülsen (mit MID Zulassung)			
34 mm, R 1/4" (Stück)	340022		11,79
40 mm, R 1/4" (Stück)	340024		12,58
60 mm, R 1/4" (Stück)	340030		21,45
34 mm, R 1/2" (Stück)	340021		11,82
50 mm, R 1/4" (Stück)	340029		12,35
50 mm, R 1/2" (Stück)	340051		15,48
50 mm, R 3/8" (Stück)	340150		21,45
Adapter für Direktfühler 3/8" auf M10 inkl. Dichtung	180681		11,49
Adapter für Direktfühler 1/4" auf M10 inkl. Dichtung	7000363506		11,49
Adapter für Direktfühler 1/2" auf M10 inkl. Dichtung	363508		8,30
Messing-Tauchhülse BL 85 mm, R 1/2" 5,2mm mit Distanzstück für Kabelfühler (Paar)	340154		64,75
Zählerverlängerungen			
1 x G 3/4" x R 3/4" x 20 mm	173500		10,19
2 x G 3/4" x R 1" x 12,5 mm	173501		16,47
2 x G 3/4" x R 1" x 40 mm	173503		46,67
2 x G 3/4" x R 1" x 15 mm	173504		20,99
1 x G 1" x R 1" x 60 mm	173509		30,32
5/4" x 5/4" x 15 mm	173511		74,64
Ersatzteile			
Flachdichtung G1B DN20 max.120°C DIN 7603	7000199141		0,43



Spezial-Kugelhahn



Kugelhahn



Messing-Verschraubung



Adapter für Direktfühler
1/2" auf M10



Tauchhülsen

WÄRMEZÄHLER

Ultraschall-Kompakt-Wärmezähler vario Typ L3 (funkvorbereitet)

Die Ultraschallzähler sind für alle Standardfälle mit Funkablesung prädestiniert. Die Ultraschallzähler sind Volumenmessteil, Temperaturfühler und abnehmbares Rechenwerk in einem. Zur Funkauslesung ist lediglich eine Aktivierung notwendig. Zusatzmodule oder Netzteile werden hierfür nicht benötigt. Sehr gut geeignet für Wohnungsstationen.



Ultraschall-Kompakt-Wärmezähler vario Typ L3

Bezeichnung	Artikel-Nr.	Nenngröße qp m³/h	Anschluss: Baulänge, Nennweite	Z***	€/Stück
Ultraschall-Kompakt-Wärmezähler mit integrierten Rücklauffühler (bis qp = 6 m³/h), externer Vorlauffühler (Kabellänge 1,5m) Pt 500, Gewinde-Anschluss, Einbau beliebig, Energieversorgung: Lithium-Batterie für 5+1 Jahre, , abnehmbares Rechenwerk, Temperaturmesszyklus adaptiv von 60s bis 4s (perfekt für Wohnungsverteilungsstationen), Nenndruck PN 16	881000	0,6	110 mm, G 3/4 B	I	288,40
	881100	1,5	110 mm, G 3/4 B	I	276,91
	881200	2,5	130 mm, G 1 B	K	299,89
	881321	3,5	260 mm, G 5/4 B	N	572,20
	881413	6	150 mm, G 5/4 B*	-	572,20
	881421	6	260 mm, G 5/4 B	N	572,20

* Zähler nur als Tausch in Bestand (vgl. Folgeseite) *** Empfohlener Einbausatz siehe [Seite 25](#)

Ultraschall-Kompakt-Kältezähler vario Typ L3 (funkvorbereitet)

Die Ultraschallzähler sind für alle Standardfälle mit Funkablesung prädestiniert. Die Ultraschallzähler sind Volumenmessteil, Temperaturfühler und abnehmbares Rechenwerk in einem. Zur Funkauslesung ist lediglich eine Aktivierung notwendig. Zusatzmodule oder Netzteile werden hierfür nicht benötigt. Sehr gut geeignet für Wohnungsstationen

Bezeichnung	Artikel-Nr.	Nenngröße qp m³/h	Anschluss: Baulänge, Nennweite	Z***	€/Stück
Ultraschall-Kompakt-Kältezähler mit integrierten Rücklauffühler (bis qp = 6 m³/h), externer Vorlauffühler (Kabellänge 1,5m) Pt 500, Gewinde-Anschluss, Einbau beliebig, Energieversorgung: Lithium-Batterie für 5+1 Jahre, geeicht, abnehmbares Rechenwerk, Temperaturmesszyklus adaptiv von 60s bis 4s, (perfekt für Wohnungsverteilungsstationen), Nenndruck PN 16	883000K	0,6	110 mm, G 3/4 B	I	340,10
	883100K	1,5	110 mm, G 3/4 B	I	328,61
	883200K	2,5	130 mm, G 1 B	K	353,89
	883320K	3,5	260 mm, G 5/4 B	N	618,16
	883410K	6	150 mm, G 5/4 B*	-	682,51
	883420K	6	260 mm, G 5/4 B	N	682,51

* Zähler nur als Tausch in Bestand (vgl. Folgeseite) *** Empfohlener Einbausatz siehe [Seite 25](#)

Zusatzinfo Wandmontage des Rechenwerks:

Die Wand-Montageplatte „Adapterplatte“ wird am Volumenmessteil montiert mitgeliefert und ist von dort abschraubbar.

Es sind keine Zusatzmodule oder Netzteile möglich bei L3 Zähler

Bezeichnung	Artikel-Nr.	€/Stück
Aktivierung von Ultraschall-Kompakt-Wärme-/Kälte-/Klimazähler vario auf Funk radio	881999	42,51

Ultraschall-Kompakt-Klimazähler vario Typ L4 (funkvorbereitet)

Klimazähler sind kombinierte Wärme- & Kältezähler und messen dadurch Wärme UND Kältemenge in einem Gerät.

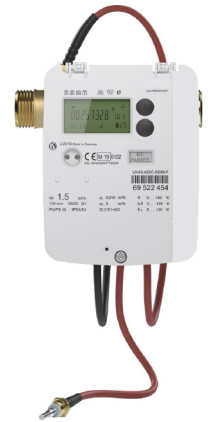
Die Ultraschallzähler sind für alle Standardfälle mit Funkablesung prädestiniert.

Die Ultraschallzähler sind Volumenmessteil, Temperaturfühler und abnehmbares Rechenwerk in einem.

Zur Funkauslesung ist lediglich eine Aktivierung notwendig. Zusatzmodule oder Netzteile werden hierfür nicht benötigt.

Bezeichnung	Artikel-Nr.	Nenngröße qp m³/h	Anschluss: Baulänge, Nennweite	Z***	€/Stück
Ultraschall-Kompakt-Klimazähler mit integrierten Rücklauffühler (bis qp = 6 m³/h), externer Vorlauffühler (Kabellänge 1,5m) Pt 500, Gewinde-Anschluss, Einbau beliebig, Energieversorgung: Lithium-Batterie für 5+1 Jahre, geeicht, abnehmbares Rechenwerk, Temperaturmesszyklus adaptiv von 60s bis 4s, (perfekt für Wohnungsverteilungsstationen) Nenndruck PN 16	885000K	0,6	110 mm, G 3/4 B	I	433,18
	885100K	1,5	110 mm, G 3/4 B	I	445,23
	885200K	2,5	130 mm, G 1 B	K	457,26
	885321K	3,5	260 mm, G 5/4 B	N	696,21
	885420K	6	260 mm, G 5/4 B	N	806,31

*** Empfohlener Einbausatz siehe [Seite 25](#)



Zusatzinfo Wandmontage des Rechenwerks:

Die Wand-Montageplatte „Adapterplatte“ wird am Volumenmessteil montiert mitgeliefert und ist von dort abschraubbar.

Es sind keine Zusatzmodule oder Netzteile möglich bei L4 Zähler

Bezeichnung	Artikel-Nr.	€/Stück
Aktivierung von Ultraschall-Kompakt-Wärme-/Kälte-/Klimazähler vario auf Funk radio	881999	42,51

WÄRMEZÄHLER

Ultraschall-Kompakt-Wärmezähler vario 4 Typ 4.1.3 (funkvorbereitet)

Die Ultraschallzähler der neuesten Generationen überzeugen durch ihre vielseitige Einsetzbarkeit und Modularität. Die verschleißfreie Durchflussmessung mit Ultraschall sorgt ohne jeglich mechanisch bewegte Teile für maximale Präzision und Robustheit. Die Ultraschallzähler sind Volumenmessteil, Temperaturfühler und abnehmbares Rechenwerk in einem.

Zur Funkauslesung ist lediglich eine Aktivierung notwendig.

Zusatzmodule oder Netzteile werden hierfür nicht benötigt.

Mittels Konfigurationsänderung sind alle Zählervarianten auch im Vorlauf verwendbar.

Beipack „Wandhalterung“ inludiert.



Ultraschall-Kompakt-Kältezähler
vario 4 Typ 4.1.3

Bezeichnung	Artikel-Nr.	Nenngröße qp m³/h	Anschluss: Baulänge, Nennweite	Z***	€/Stück
Gewinde-Anschluss, Einbau beliebig	791000	0,6	110 mm, G 3/4 B	I	396,59
Ultraschall-Kompakt-Wärmezähler	791105	1,5	110 mm, G 3/4 B	I	396,59
mit integrierten Rücklauffühler (bis qp = 6 m³/h), externer Vorlauffühler	791205	2,5	130 mm, G 1 B	K	421,38
(Kabellänge 2m *)	791213**	2,5	190 mm, G 1 B	-	717,10
Energieversorgung: Lithium-	791300	3,5	135 mm, G 5/4 B	-	717,10
Batterie für 5+1 Jahre, geeicht,	791310	3,5	150 mm, G 5/4 B	-	717,10
Temperaturmesszyklus Standard = 16	791320	3,5	260 mm, G 5/4 B	N	717,10
sek., für qp 1,5 bis 2,5 mit Baulänge	791413**S	6	150 mm, G 2 B	-	717,10
130mm mit 4 sek. Zyklus (perfekt für	791420	6	260 mm, G 5/4 B	N	717,10
Wohnungsverteilungsstationen)	791520	10	200 mm, G 2 B	-	902,60
Nennndruck PN 16, ab qp 15: PN 25	791530	10	300 mm, G 2 B	P	929,68
	791531**	10	300 mm, G 2 B	P	1.007,47
Flansch-Anschluss, Einbau beliebig	791214**	2,5	190 mm, FL DN20	-	717,10
Ultraschall-Kompakt-Wärmezähler	791328	3,5	260 mm, FL DN25	-	887,26
Beschreibung wie oben	791428	6	260 mm, FL DN25	-	887,26
	791429	6	260 mm, FL DN32	-	887,26
Lochanzahl: bis DN 50: 4 und DN 65	791534**	10	300 mm, FL DN40	-	1.016,46
bis 150: 8	791604**	15	270 mm, FL DN50	-	1.735,51
	791704**	25	300 mm, FL DN65	-	1.976,15
	791804**	40	300 mm, FL DN80	-	2.360,18
	791904**	60	360 mm, FL DN100	-	2.551,56
	791990**	100	360 mm, FL DN100	-	3.189,47

* Zähler mit Sonderbaulängen (nur für den Tausch im Bestand) ** Kabellänge 6 bzw. 10m, weitere Varianten auf Anfrage

*** Empfohlener Einbausatz siehe Seite 34

S = auch für den Ersatz qp = 10 m³/h, Baulänge = 150mm, Gewinde = 2"

Optional kann zusätzlich ein M-Bus- oder Impulsausgangsmodul angeschlossen werden.

Bei Bedarf können die Temperaturfühler getauscht werden.

Bezeichnung	Artikel-Nr.	€/Stück
Aktivierung von Ultraschall-Kompakt-Wärme-/Kältezähler vario 4 auf Funk radio 4	791999	42,51

Zubehör für Ultraschallzähler Typ 4.1.3

Das Rechenwerk des Ultraschallzählers kann mit folgenden Module aufgesteckt werden.

Zu beachten ist, dass hier nur das Impulsausgangsmodul ODER das M-Bus-Modul aufgesteckt werden kann.

Zu beachten ist, dass bei gleichzeitiger Funkauslesung UND Impuls- oder M-Bus-Modul der Betrieb über das Netzteil erfolgen muss.

Bezeichnung	Artikel-Nr.	€/Stück
Netzteil 230 V AC für Baureihe 4.1.3 (nur notwendig bei Funkauslesung UND Impuls- / M-Bus-Modul)	377230	124,91
Impulsausgangsmodul für Baureihe 4.1.3	377232	57,29
M-Bus-Modul für Baureihe 4.1.3	377235	57,29

Ultraschall-Kompakt-Kältezähler vario 4 Typ 4.1.3 (funkvorbereitet)

Beipack „Wandhalterung“ inkludiert.

Bezeichnung	Artikel-Nr.	Nenngröße qp m³/h	Anschluss: Baulänge, Nennweite	Z***	€/Stück	
Gewinde-Anschluss, Einbau beliebig Ultraschall-Kompakt-Kältezähler mit integrierten Rücklauffühler (bis qp = 6 m³/h), externer Vorlauffühler (Kabellänge 2m *) Energieversorgung: Lithium-Batterie für 5+1 Jahre, Kältegeeicht, Temperaturmesszyklus Standard = 16 sek., Nennndruck PN 16	793000K	0,6	110 mm, G 3/4 B	I	395,01	
	793100K	1,5	110 mm, G 3/4 B	I	395,01	
	793200K	2,5	130 mm, G 1 B	K	395,01	
	793300K	3,5	135 mm, G5/4B	-	717,10	
	793320K	3,5	260 mm, G 5/4 B	N	717,10	
	793400K	6	135 mm, G5/4B	-	717,10	
	793420K	6	260 mm, G 5/4 B	N	717,10	
	793510K	10	300 mm, G 2 B	P	929,68	
	Flansch-Anschluss, Einbau beliebig Ultraschall-Kompakt-Wärmezähler Beschreibung wie oben	793514K	10	300mm, FL DN40	-	1.087,68
		793604K	15	270mm, FL DN50	-	1.735,51
793704K		25	300mm, FL DN65	-	1.901,61	
793804K		40	300mm, FL DN80	-	2.261,99	
793904K		60	360mm, FL DN100	-	2.442,53	
Lochanzahl: bis DN 50: 4 und DN 65 bis 150: 8						



Ultraschall-Kompakt-Kältezähler vario 4 Typ 4.1.3

** Kabellänge 6 bzw. 10m, weitere Varianten auf Anfrage *** Empfohlener Einbausatz siehe Seite 42

Optional kann zusätzlich ein M-Bus- oder Impulsausgangsmodule angeschlossen werden. Bei Bedarf können die Temperaturfühler getauscht werden

Bezeichnung	Artikel-Nr.	€/Stück
Aktivierung von Ultraschall-Kompakt-Wärme-/Kältezähler vario 4 auf Funk radio 4	791999	42,51

Zubehör für Ultraschallzähler Typ 4.1.3

Das Rechenwerk des Ultraschallzählers kann mit folgenden Module aufgesteckt werden.

Zu beachten ist, dass hier nur das Impulsausgangsmodule ODER das M-Bus-Modul aufgesteckt werden kann.

Zu beachten ist, dass bei gleichzeitiger Funkauslesung UND Impuls- oder M-Bus-Modul der Betrieb über das Netzteil erfolgen muss.

Bezeichnung	Artikel-Nr.	€/Stück
Netzteil 230 V AC für Baureihe 4.1.3 (nur notwendig bei Funkauslesung UND Impuls- / M-Bus-Modul)	377230	124,91
Impulsausgangsmodule für Baureihe 4.1.3	377232	57,29
M-Bus-Modul für Baureihe 4.1.3	377235	57,29

Ultraschall-Kompakt-Klimazähler vario Typ L5 (funkvorbereitet)

Klimazähler sind kombinierte Wärme- & Kältezähler und messen dadurch

Wärme UND Kältemenge in einem Gerät.

Die Ultraschallzähler der neuesten Generationen überzeugen durch ihre vielseitige Einsetzbarkeit und Modularität. Die verschleißfreie Durchflussmessung mit Ultraschall sorgt ohne jeglich mechanisch bewegte Teile für maximale Präzision und Robustheit. Die Ultraschallzähler sind Volumenmessteil, Temperaturfühler und abnehmbares Rechenwerk in einem. Zur Funkauslesung ist lediglich eine Aktivierung notwendig. Zusatzmodule oder Netzteile werden hierfür nicht benötigt. Mittels Konfigurationsänderung sind alle Zählervarianten auch im Vorlauf verwendbar.



Ultraschall-Kompakt-Hybridzähler
vario Typ L5

Bezeichnung	Artikel-Nr.	Nenngröße qp m³/h	Anschluss: Baulänge, Nennweite	Z***	€/Stück
Ultraschall-Kompakt-Klimazähler	895000K	0,6	110 mm, G 3/4 B	I	520,86
Gewinde-Anschluss, Einbau	895100K	1,5	110 mm, G 3/4 B	I	533,26
beliebig, geeicht, Temperaturfühler	895200K	2,5	130 mm, G 1 B	K	545,66
Pt 500 (Kabellänge 5m),	895321K	3,5	260 mm, G 5/4 B	N	905,18
Energieversorgung: Lithium-Batterie	895420K	6	260 mm, G 5/4 B	N	905,18
für 5+1 Jahre, abnehmbares	895531K	10	300 mm, G 2 B	P	1.016,76
Rechenwerk, Nenndruck PN 16,					
Temperaturmesszyklus adaptiv					
von 60s bis 4s (perfekt für					
Wohnungsverteilungsstationen)					
Ultraschall-Kompakt-Klimazähler	895328K	3,5	260 mm, FL DN25	-	905,18
Flansch-Anschluss, Einbau	895428K	6	260 mm, FL DN25	-	995,70
beliebig, geeicht, Temperaturfühler	895538K	10	300 mm, FL DN40	-	1.234,35
Pt 500 (Kabellänge 5m),	895604K	15	270 mm, FL DN50	-	1.915,35
Energieversorgung: Lithium-Batterie	895704K	25	300 mm, FL DN65	-	2.146,69
für 5+1 Jahre, abnehmbares	895804K	40	300 mm, FL DN80	-	2.554,96
Rechenwerk, Nenndruck PN 25,	895904K	60	360 mm, FL DN100	-	2.810,13
Temperaturmesszyklus adaptiv					
von 60s bis 4s (perfekt für					
Wohnungsverteilungsstationen)					

*** Empfohlener Einbausatz siehe Seite 34

Zusatzinfo Wandmontageplatte des Rechenwerks:

Die Wandmontageplatte „Adapterplatte“ wird am Volumenmessteil montiert mitgeliefert und ist von dort abschraubbar.

Bezeichnung	Artikel-Nr.	€/Stück
Aktivierung von Ultraschall-Kompakt-Wärme-/Kältezähler vario 4 auf Funk radio 4	891999	42,51

Zubehör für Ultraschallzähler Typ L5

Das Rechenwerk des Ultraschallzählers kann mit folgenden Module aufgesteckt werden. Zu beachten ist, dass hier nur das Impulsausgangsmodule ODER das M-Bus-Modul aufgesteckt werden kann. Zu beachten ist, dass bei gleichzeitiger Funkauslesung UND Impuls- oder M-Bus-Modul der Betrieb über das Netzteil erfolgen muss.

Bezeichnung	Artikel-Nr.	€/Stück
Netzteil 230V für L5	397230	124,91
Impulsausgangsmodule für L5	397232	57,29
M-Bus Modul G4 für L5	397235	57,29

Zubehör für Ultraschall-Kompakt-Wärmezähler

Bezeichnung	Artikel-Nr.	Ausführung	Verpackungseinheit	€/Stück
Spezial-Kugelhähne für Temperaturfühlereinbau				
Spezial-Kugelhahn	130002	IG 1/2", DN 15	Stück	16,47
Spezial-Kugelhahn	130000	IG 3/4", DN 20	Stück	16,47
Spezial-Kugelhahn	130003	IG 1", DN 25	Stück	29,98
Adapterset für Fühlereinbau	130020		Stück	5,75
Verschraubungen				
Messing-Verschraubung einschließlich	173612	G 3/4" x R 1/2"	Paar	7,53
Dichtung für Schraubanschluss mit	173458	G 3/4" x R 3/4"	Paar	21,57
Plombierbohrung, paarweise	173459	G 3/4" x R 1"	Paar	38,15
	173712	G 1" x R 3/4"	Paar	15,19
	173461	G 1" x R 1"	Paar	31,78
	173812	G 5/4" x R 1"	Paar	43,41
	173813	G 5/4" x R 5/4"	Paar	61,12
	173912	G 2" x R 6/4"	Paar	87,91
	173913	G 2" x R 2"	Paar	169,56
Zählerersatzstück (Passstücke) Kunststoff	190204	110 mm, R 3/4"	Stück	5,41
Zählerersatzstück (Passstücke) Stahl	190214	130 mm, R 1"	Stück	9,80
	190207	260 mm, R 5/4"	Stück	40,71
	190208	300 mm, R 2"	Stück	84,36
Gegenflansche				
inkl. Schrauben und Muttern	7010420025	DN 25, PN 25	Paar	Tagespreise
für ultra S3 PN 25/40	7010420040	DN 40, PN 25	Paar	Tagespreise
	7010420050	DN 50, PN 25	Paar	Tagespreise
	7010420065	DN 65, PN 25	Paar	Tagespreise
	7010420080	DN 80, PN 25	Paar	Tagespreise
	7010420100	DN 100, PN 25	Paar	Tagespreise
Tauchhülsen				
	340022	34 mm, R 1/4"	Stück	10,26
	340024	40 mm, R 1/4"	Stück	10,95
	340029	50 mm, R 1/4"	Stück	10,75
	340030	60 mm, R 1/4"	Stück	18,67
	340021	34 mm, R 1/2"	Stück	10,29
	340051	50 mm, R 1/2"	Stück	13,47
	340151	50 mm, R 3/8"	Stück	18,32
	340154	85 mm, R 1/2"	Paar	64,75
	340101	120 mm, R 1/2"	Paar	68,12
Adapter für Direktfühler inkl. Dichtungen				
	363508	1/2" auf M10	Stück	8,30
	180681	3/8" auf M10	Stück	11,49
	7000363506	1/4" auf M10	Stück	11,49



Spezial-Kugelhahn



Messing-Verschraubung



Zählerersatzstück Kunststoff



Zählerersatzstück Stahl



Tauchhülsen



Kugelhahn-Einbausatz für
Ultraschall-Kompakt-Wärmezähler

Kugelhahn-Einbausatz für Direktmessung für Ultraschall-Kompakt-Wärmezähler

Bezeichnung	Artikel-Nr.	Anschluss	Nenngröße bis qp m³/h	€/Stück
Einbausatz I für qp 1,5 m³/h bestehend aus: 1 Zählerersatzstück 110 mm G . B 1 Spezial-Kugelhahn G . mit Temperaturmessstelle mit Überwurfmutter 1 Spezial-Kugelhahn G . mit Temperaturmessstelle 1 Kugelhahn G . mit Überwurfmutter	340201	3/4"	1,5	96,17
Einbausatz K für qp 2,5 m³/h bestehend aus: 1 Zählerersatzstück 130 mm G 1 B 2 Kugelhähne G 1 mit Überwurfmutter 1 Spezial-Kugelhahn G 1 mit Temperaturmessstelle	340221	1"	2,5	96,17
Einbausatz N für qp 3,5 und 6,0 m³/h bestehend aus: 1 Zählerersatzstück 260 mm G 1. B 1 Spezial-Kugelhahn G 1 mit Temperaturmessstelle mit Überwurfmutter 1 Spezial-Kugelhahn G 1 mit Temperaturmessstelle 1 Kugelhahn G 1 mit Überwurfmutter	340265	5/4"	3,5 und 6,0	133,48
Einbausatz P für qp 10,0 m³/h bestehend aus: 2 MID Tauchhülsen (60 mm, R 1/4") 2 Schweißmuffen (25 mm, R 1/4") 1 Zählerersatzstück 300 mm, G2" 2 Verschraubungen G 2" - R 6/4"	340330	2"	10,0	142,22

Diverse Dienstleistungen durch den Techem Kundendienst siehe auf [Seite 7](#).

Zubehör

Bezeichnung	Artikel-Nr.	Ausführung	Verpackungseinheit	€/Stück
Messing-Verschraubung mit Plombierbohrung inkl. Dichtungen				
für Zähler G 3/4 B	173612	G 3/4" x R 1/2"	Paar	7,53
	173458	G 3/4" x R 3/4"	Paar	21,57
	173459	G 3/4" x R 1"	Paar	38,15
für Zähler G 1 B	173712	G 1" x R 3/4"	Paar	15,19
	173461	G 1" x R 1"	Paar	31,78
für Zähler G 5/4 B	173812	G 5/4" x R 1"	Paar	43,41
	173813	G 5/4" x R 5/4"	Paar	61,12
für Zähler G 2 B	173912	G 2" x R 6/4"	Paar	87,91
	173913	G 2" x R 2"	Paar	169,56
Zählerersatzstücke (Passstücke) Kunststoff	190204	110 mm, G 3/4 B	Stück	5,41
Zählerersatzstücke (Passstücke) Stahl	190214	130 mm, G 1 B	Stück	9,18
	190211	150 mm, G 2 B	Stück	62,92
	190212	150 mm, G 5/4 B	Stück	45,37
	190206	190 mm, G 1 B	Stück	22,42
	190207	260 mm, G 5/4 B	Stück	40,71
	190213	200 mm, G 2 B	Stück	69,70
	190208	300 mm, G 2 B	Stück	84,36
Tauchhülsen (mit MID Zulassung)				
ø 5,2 mm	340021	34 mm, R 1/2"	Stück	11,82
ø 5,2 mm	340051	50 mm, R 1/2"	Stück	15,48
ø 5,2 mm	340154	85 mm, R 1/2"	Paar	64,75
ø 5,2 mm	340101	120 mm, R 1/2"	Paar	68,12
ø 5,2 mm	340156	210 mm, R 1/2"	Paar	104,60
Adapter für Direktfühler inkl. Dichtungen	363508	1/2" auf M10	Stück	8,30
	7000363507	3/8" auf M10	Stück	11,49
	7000363506	1/4" auf M10	Stück	11,49
Schweißmuffen	349004	15 mm, Rp 1/2"	Paar	2,58
	349003	22 mm, Rp 1/2"	Paar	8,61
	180610	25 mm, Rp 1/4"	Paar	3,31
Gegenflansche	7010410050	DN 50, PN 16	Paar	Tagespreis
inkl. Schrauben und Muttern	7010410065	DN 65, PN 16	Paar	Tagespreis
für Volumenteile PN 16	7010410080	DN 80, PN 16	Paar	Tagespreis
Lochanzahl:	7010410100	DN 100, PN 16	Paar	Tagespreis
bis DN 65: 4	7010410125	DN 125, PN 16	Paar	Tagespreis
DN 80 bis DN 150: 8	7010410150	DN 150, PN 16	Paar	Tagespreis
ab DN 200: 12	7010410200	DN 200, PN 16	Paar	Tagespreis



Messing-Verschraubung



Zählerersatzstück Kunststoff



Zählerersatzstück Stahl



Tauchhülsen



Schweißmuffe

Widerstandsthermometer

Bezeichnung	Artikel-Nr.	Verpackungseinheit	€/Stück
Temperaturfühler			
Widerstands-Kabelfühler mit 3 m Silikon-Spezialkabel Pt 500, 5,2 mm, für Rechenwerk classic S3	363602	Paar	€ 119,93
Widerstands-Kabelfühler mit 10 m Silikon-Spezialkabel Pt 500, 5,2 mm, für Rechenwerk classic S3	363601	Paar	€ 240,00

Techem M-Bus-Datensammler

Zusatzleistungen für Systemtechnik:

z.B. IZAR-CENTER, IZAR-PORT, IZAR-ZUBEHÖR, IZAR-CENTER Set

Durch die unterschiedlichen technischen Anforderungen muss ein individuelles, passendes Angebot erstellt werden. Fragen Sie Ihren Techem Kundenberater ihres Bundeslands (Kontakt Daten finden Sie auf der Rückseite der Broschüre).



IZAR-CENTER Set 250 M



IZAR-CENTER 250 Memory



IZAR-PORT Pulse

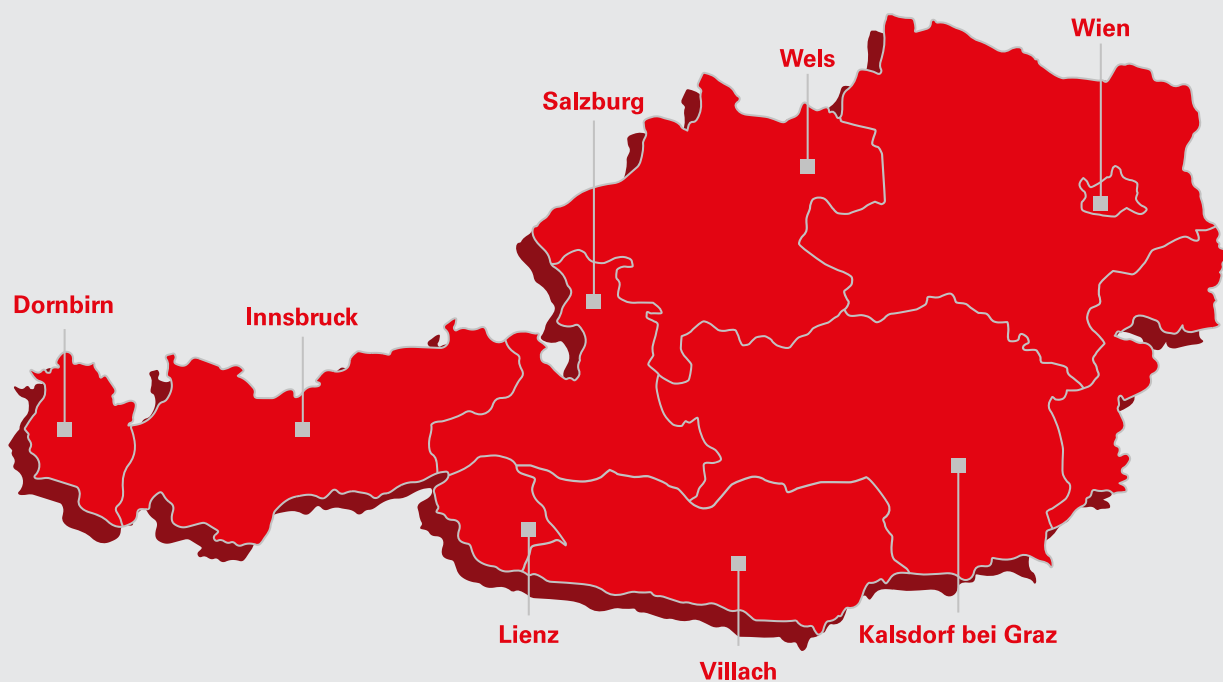


IZAR-PORT Pulse „mini“

ÖSTERREICHWEIT MIT STANDORTEN VERTRETEN

Für Bestellungen und Anfragen zu Geräten wie auch Services und Abrechnungen, sind wir folgend in ganz Österreich lokal vertreten und unter einer zentralen Adresse erreichbar:

- per Mail: office@techem.at
- per Telefon: 050 623 0



Techem.

Österreichweit immer für Sie da.

Techem ist österreichweit und flächendeckend vor Ort für Sie da. Mit allen Services rund um das Erfassen und Abrechnen von Wärme- und Wasserverbrauch - mit Geräten und Systemen, die mehr können als erfassen: Sie sparen aktiv Energie.

Zusätzlich verhilft Ihnen Techem zu weiteren Vorteilen: Sie optimieren Ihre Arbeitsabläufe und senken Ihre Verwaltungskosten nachhaltig.

Profitieren Sie von unserer Erfahrung und den kompetenten Teams ganz in Ihrer Nähe. Sprechen Sie uns an.

Ihr Partner beim Energiesparen.

www.techem.at

techem