



สถาบันวิจัยพฤติกรรมศาสตร์  
มหาวิทยาลัยศรีนครินทรวิโรฒ

# ANNUAL REPORT 2024

รายงานประจำปี 2567  
สถาบันวิจัยพฤติกรรมศาสตร์ มศว  
Behavioral Science Research Institute, SWU

“พฤติกรรมศาสตร์ สู่เป้าหมายโลกยั่งยืน”





# สารบัญ



1

ข้อมูลสถาบันฯ



5

สารผู้อำนวยการฯ



8

ประวัติสถาบันฯ



9

ทำเนียบ  
ผู้อำนวยการฯ



10

โครงสร้างองค์กร



11

โครงสร้างการบริหาร



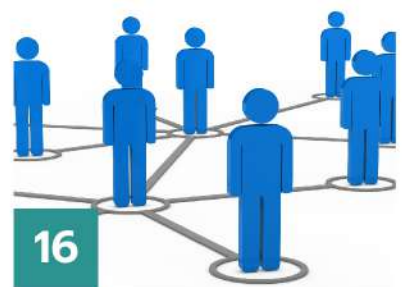
12

คณะผู้บริหาร



15

คณะกรรมการ  
บริหารหลักสูตร



16

ข้อมูลบุคลากร



26

งบประมาณรายจ่าย  
เงินรายได้  
ปีพ.ศ. 2567



27

งบประมาณรายจ่าย  
เงินอุดหนุนรัฐบาล  
ปีพ.ศ. 2567



28

รายงานผล  
การดำเนินงาน  
งบประมาณ  
และกิจกรรมโครงการ



29

ผลงาน  
ของสถาบันฯ



35

กิจกรรม  
ของสถาบันฯ



37

ยุทธศาสตร์ที่ 1  
การสร้างผลงาน  
วิจัยและนวัตกรรม



50

ยุทธศาสตร์ที่ 2  
หลักสูตรการเรียน  
การสอนและ  
การบริการวิชาการ



74

ยุทธศาสตร์ที่ 3  
การบริหารคุณภาพ  
องค์กรสู่ความเป็นเลิศ



## ปรัชญา (Philosophy)

พัฒนาความรู้ คู่คุณธรรม นำสู่คุณภาพชีวิต



## ปณิธาน (Pledge)

สร้างผลงานวิจัยทางพฤกษศาสตร์  
เพื่อการพัฒนาคุณภาพครอบครัวและการทำงาน



## วิสัยทัศน์ (Vision)

ยกระดับกำลังคนด้านวิจัยพฤกษศาสตร์  
และจิตวิทยาประยุกต์เพื่อแก้ปัญหาท้าทายสังคม



## พันธกิจ (Mission)

### วิจัย (Research)



การวิจัยที่มุ่งผลิตและเผยแพร่ผลงานวิจัย  
พฤติกรรมศาสตร์และจิตวิทยาประยุกต์ที่เน้น  
การแก้ปัญหาท้าทายของสังคมให้เป็นที่ยอมรับ  
ทั้งในระดับชาติและนานาชาติ

### การสอน (Teaching)



การสอนที่มุ่งผลิตและพัฒนาบัณฑิตด้าน  
การวิจัยพฤติกรรมศาสตร์และจิตวิทยา  
ประยุกต์เพื่อยกระดับกำลังคนให้มีคุณภาพ  
ผ่านเครือข่ายวิชาการทั้งในและต่างประเทศ

### บริการวิชาการ (Social Engagement Service)



การวิจัยที่มุ่งผลิตและเผยแพร่ผลงานวิจัย  
พฤติกรรมศาสตร์และจิตวิทยาประยุกต์ที่เน้นการ  
แก้ปัญหาท้าทายของสังคมให้เป็นที่ยอมรับทั้งใน  
ระดับชาติและนานาชาติ

# วัฒนธรรมองค์กร (Organization Culture)

**Behavior Understanding**

เข้าใจ พฤติกรรมคน



**Ready for a Change**

พร้อมรับการเปลี่ยนแปลง

**Spiritual Teacher**

มีจิตวิญญาณ ความเป็นครู



**Integrate Missions**

บูรณาการ ทุกพันธกิจ

## ค่านิยม (Value)

**A** **Social and Student Engagement**  
ใส่ใจลูกศิษย์และสังคม

**B** **Integrity**  
ยึดมั่นในจริยธรรม

**C** **Good Relationship**  
สร้างสัมพันธภาพที่ดีต่อกัน

**D** **High Performance**  
ทำงานมุ่งผลสัมฤทธิ์สูง





ผลิตงานวิจัยและ  
บัณฑิตที่มีความเข้ม  
แข็งในวิจัยผสานวิธี  
ทั้งวิจัยเชิงปริมาณ  
และเชิงคุณภาพ

## สมรรถนะหลัก (Core Competence)



พัฒนาบุคคลให้มี  
ความเชี่ยวชาญทาง  
พฤกษศาสตร์และ  
จิตวิทยาประยุกต์สู่  
การแก้ปัญหาสังคม



บูรณาการความรู้ทั้ง  
จากการวิจัยการเรียน  
การสอนสู่การให้  
บริการวิชาการแก่  
สังคมทุกระดับ





“สถาบันวิจัยพฤกษศาสตร์ มีภารกิจในการผลิตบัณฑิต ผลิตผลงานวิจัย การให้บริการวิชาการแก่สังคม สืบสานและบูรณาการศิลปวัฒนธรรมบริหารงานอย่างมีประสิทธิภาพ และประสานความร่วมมือกับหน่วยงานภายนอกมหาวิทยาลัย เพื่อส่งเสริมพันธกิจของมหาวิทยาลัยศรีนครินทรวิโรฒ และเพื่อให้มีกลไกในการกำกับและติดตามการดำเนินงานอย่างต่อเนื่องจึงมีการจัดทำรายงานประจำปีฉบับนี้ เพื่อประโยชน์แก่บุคลากรและผู้มีส่วนเกี่ยวข้องกับงานของสถาบันฯ

สถาบันฯ ขอขอบพระคุณคณะทำงานฝ่ายแผนฯ ผู้ทรงคุณวุฒิและบุคลากรทุกคนที่สละเวลาและช่วยให้สถาบันฯ ได้ก้าวเดินไปสู่เป้าหมายอย่างมั่นคงตลอดมา”

(รองศาสตราจารย์ ดร.อังสินันท์ อินทรกำแหง)  
ผู้อำนวยการสถาบันวิจัยพฤกษศาสตร์



# จากวันนั้น...สู่วันนี้

Behavioral Science Research Institute



# ประวัติความเป็นมา



01

พ.ศ. 2498

## สถาบันระหว่างชาติ สำหรับการค้นคว้าเรื่องเด็ก

ตั้งขึ้นด้วยความร่วมมือระหว่าง  
กระทรวงศึกษาธิการ และองค์การ  
ศึกษาวิทยาศาสตร์และวัฒนธรรมแห่ง  
สหประชาชาติ (UNESCO) เมื่อเดือน  
สิงหาคม พ.ศ. 2498

## เปลี่ยนฐานะมาเป็น สถาบันวิจัยพฤติกรรมศาสตร์

สังกัดกรมการฝึกหัดครู โดยสถาบันนี้ตั้ง  
อยู่ในบริเวณวิทยาลัยวิชาการศึกษา และ  
สถาบันได้ให้ความร่วมมือกับวิทยาลัย  
วิชาการศึกษาจัดทำหลักสูตรมหาบัณฑิตทาง  
สาขาจิตวิทยา ในปี พ.ศ. 2517 สถาบัน ได้  
โอนมาขึ้นตรงต่อวิทยาลัยวิชาการศึกษา  
และเมื่อวิทยาลัยวิชาการศึกษาได้เปลี่ยน  
ฐานะเป็นมหาวิทยาลัย โดยใช้ชื่อว่า  
มหาวิทยาลัยศรีนครินทรวิโรฒ ต่อมาในปี  
พ.ศ. 2518 สถาบันฯ ได้เปลี่ยนชื่อมาเป็น  
“สถาบันวิจัยพฤติกรรมศาสตร์” มีฐานะ  
เทียบเท่าคณะหนึ่งของมหาวิทยาลัย

พ.ศ. 2506

02

## เปิดสอนสาขาวิชา วิจัยพฤติกรรมศาสตร์ประยุกต์

ในปี พ.ศ. 2527 สถาบันฯ เริ่มเปิดสอน  
หลักสูตรปริญญาโทวิทยาศาสตร์มหา  
บัณฑิต สาขาการวิจัยพฤติกรรมศาสตร์  
ประยุกต์ ต่อมาได้ปรับปรุงหลักสูตรนี้ให้เป็น  
หลักสูตรต่อเนื่องจนถึงระดับปริญญาเอกใน  
สาขาเดียวกัน โดยได้รับอนุมัติจากทบวง  
มหาวิทยาลัยให้ใช้หลักสูตรได้เมื่อวันที่ 28  
ตุลาคม 2536 และเปิดรับนิสิตในหลักสูตร  
ต่อเนื่อง ตั้งแต่ปีการศึกษา 2537

04

พ.ศ. 2565

## ปรับปรุงหลักสูตรสาขาวิชาการ วิจัยพฤติกรรมศาสตร์ประยุกต์ และสาขาวิชาจิตวิทยาประยุกต์

สถาบันวิจัยพฤติกรรมศาสตร์ ได้ปรับปรุง  
หลักสูตรและเปิดสอน หลักสูตรปรัชญา  
ดุษฎีบัณฑิตสาขาวิชาจิตวิทยาประยุกต์ เป็น  
หลักสูตรที่สร้างขึ้นโดยความร่วมมือของ  
สถาบันวิจัยพฤติกรรมศาสตร์ ร่วมกับ  
บัณฑิตวิทยาลัย ภาควิชาจิตวิทยา  
พัฒนาการ คณะมนุษยศาสตร์ ภาควิชาการ  
ให้คำปรึกษาและแนะแนวการศึกษา คณะ  
ศึกษาศาสตร์ คณะแพทยศาสตร์ และสำนัก  
ทดสอบทางการศึกษา

พ.ศ. 2527

03



# ทำเนียบ ผู้อำนวยการสถาบันวิจัยพฤกษศาสตร์ มหาวิทยาลัยศรีนครินทรวิโรฒ

1

พ.ศ.2497

Professor Dr. William Line

2

พ.ศ.2498 – 2502

Professor Dr. Ernest E.Boesch

3

พ.ศ.2503 – 2506

Professor Dr. Hugh Philip

4

พ.ศ.2507 – 2512

ศาสตราจารย์ ดร.ละม้ายมาศ ศรีทนต์

5

พ.ศ.2512 - 2526

ศาสตราจารย์ ดร.จรรยา สุวรรณทัต

6

พ.ศ.2527 - 2531

อาจารย์ ดร.เพ็ญแข ประจวบจอนิก

7

พ.ศ.2531 - 2534

ศาสตราจารย์ ดร.จรรยา สุวรรณทัต

8

พ.ศ.2535 - 2543

รองศาสตราจารย์ ดร.ผองจิต อินทสุวรรณ

9

พ.ศ.2543 - 2547

รองศาสตราจารย์ ดร.ดุขฎิ โยเหลา

10

พ.ศ.2547 - 2551

ผู้ช่วยศาสตราจารย์ ดร.วิลาสลักษณ์ ชิววลลี

11

พ.ศ.2551 – 2555

รองศาสตราจารย์ ดร.อรพินทร์ ชูชม

12

พ.ศ.2555 – 2559

รองศาสตราจารย์ ดร.ดุขฎิ โยเหลา

13

พ.ศ.2559 - 2560 (รักษาการแทน)

รองศาสตราจารย์ ดร.ดุขฎิ โยเหลา

14

พ.ศ.2561 -2564 (มีนาคม 2564)

รองศาสตราจารย์ ดร.ดุขฎิ อินทรประเสริฐ

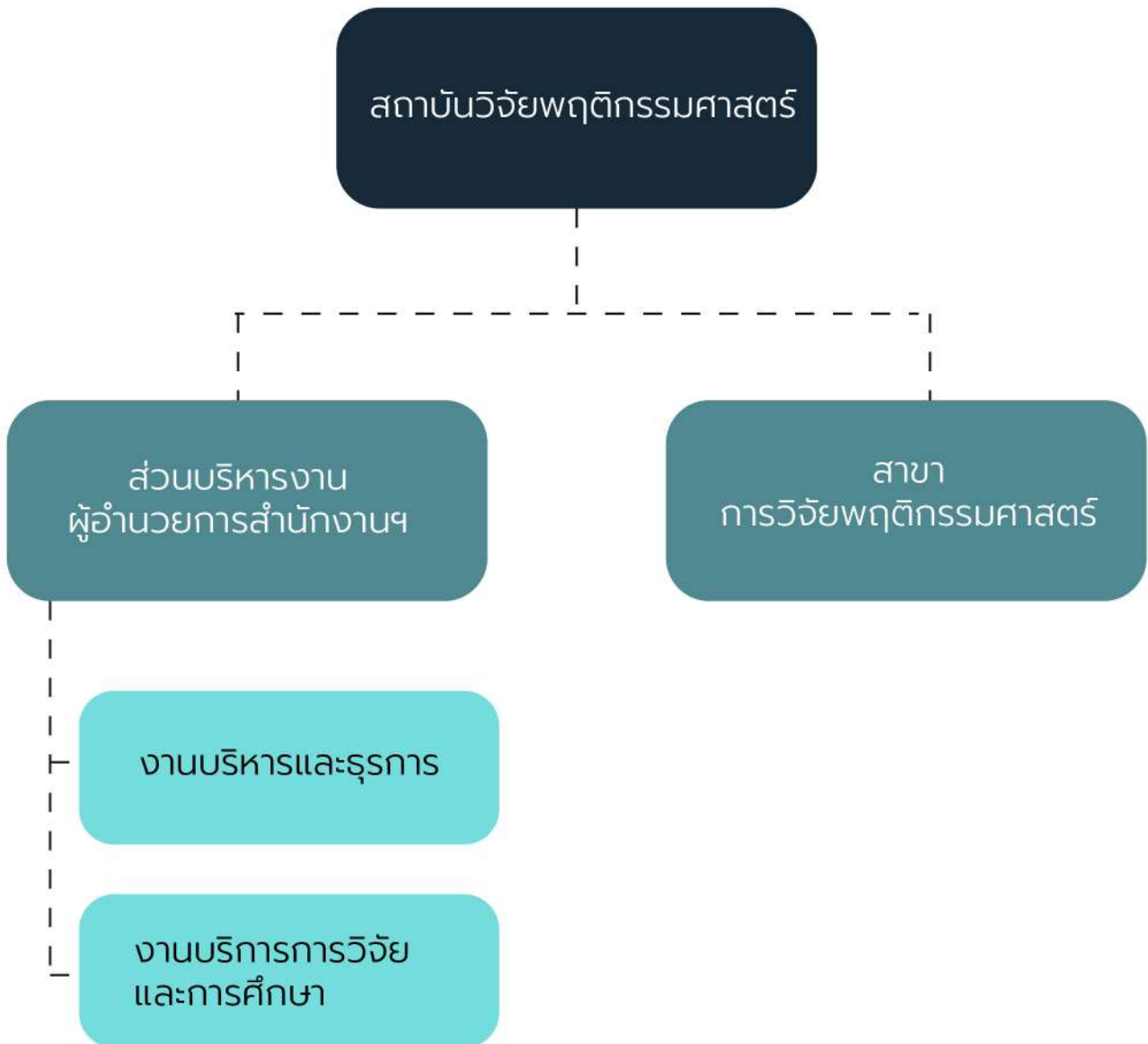
15

พ.ศ.2564 - ปัจจุบัน

รองศาสตราจารย์ ดร.อังคินันท์ อินทรกำแหง

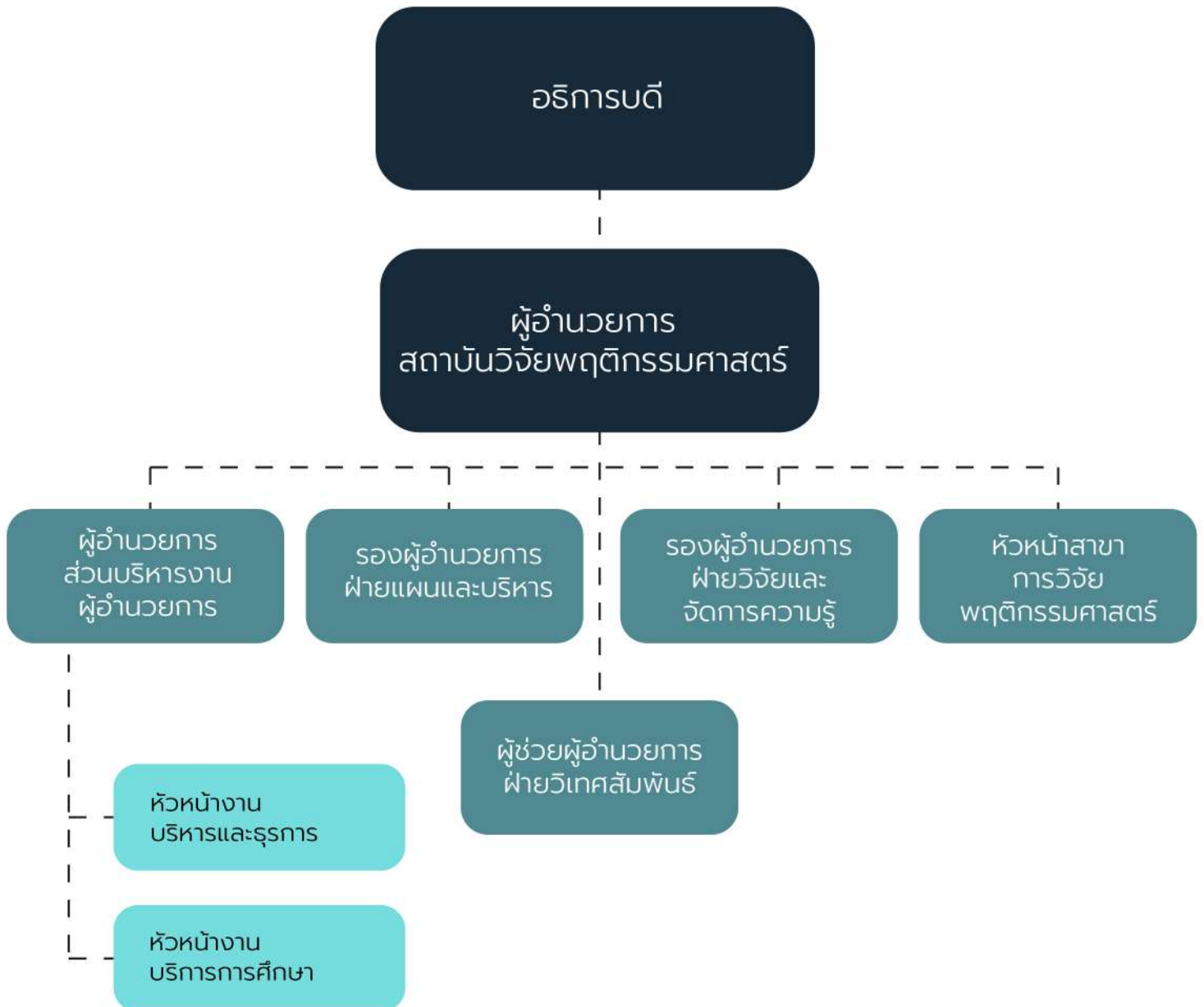
# โครงสร้างองค์กร

## สถาบันวิจัยพฤกษศาสตร์



# โครงสร้างการบริหาร

## สถาบันวิจัยพฤกษศาสตร์



# คณะผู้บริหาร

สถาบันวิจัยพหุศึกษาศาสตร์



รองศาสตราจารย์  
ดร.อังศินันท์ อินทรกำแหง

ผู้อำนวยการสถาบันวิจัยพหุศึกษาศาสตร์



ผู้ช่วยศาสตราจารย์  
ดร.สุดารัตน์ ตันติวิวัฒน์  
ผู้ช่วยผู้อำนวยการฝ่ายวิเทศสัมพันธ์



**รองศาสตราจารย์  
ดร.ศรัณย์ พิมพิทอง**

รองผู้อำนวยการฝ่ายวิจัย  
และการจัดการความรู้



**รองศาสตราจารย์  
ดร.ฐาศุภร์ จันประเสริฐ**

หัวหน้าสาขาการวิจัยพฤติกรรมศาสตร์  
1 ส.ค. 2564 - 24 มิ.ย. 2567



**ผู้ช่วยศาสตราจารย์  
ดร.สุดารัตน์ ตันติวิวัฒน์**

หัวหน้าสาขาการวิจัยพฤติกรรมศาสตร์  
รับตำแหน่ง 18 ก.ย. 2567



**รองศาสตราจารย์  
ดร.นริศรา พึ่งโพธิ์สภ**

รองผู้อำนวยการฝ่ายแผนและบริหาร  
2 ก.พ. 2565 - 24 มิ.ย. 2567



**ผู้ช่วยศาสตราจารย์  
ดร.กาญจนา ภัทราวิวัฒน์**

รองผู้อำนวยการฝ่ายแผนและบริหาร  
รับตำแหน่ง 25 มิถุนายน 2567



# สำนักงานผู้อำนวยการ

## สถาบันวิจัยพฤกษศาสตร์



**นางสาวจุฑารัตน์ กิตติเขมากร**

ผู้อำนวยการสำนักงาน  
ผู้อำนวยการสถาบันวิจัยพฤกษศาสตร์



**นางสาวพิจิตรา ธรรมสถิตย์**

หัวหน้างานบริการการศึกษา



**นางสาววาสนา วงษ์เพชร**

หัวหน้างานบริหารและธุรการ

# คณะกรรมการบริหารหลักสูตร

หลักสูตรวิทยาศาสตรมหาบัณฑิต  
การวิจัยพฤติกรรมศาสตร์ประยุกต์



ผู้ช่วยศาสตราจารย์  
ดร.กาญจนา ภัทรวิวัฒน์  
ประธานหลักสูตร วท.ม.  
การวิจัยพฤติกรรมศาสตร์ประยุกต์



ผู้ช่วยศาสตราจารย์  
ดร.พิชญานี พูนพล  
กรรมการและเลขานุการหลักสูตร วท.ม.  
การวิจัยพฤติกรรมศาสตร์ประยุกต์

หลักสูตรปรัชญาดุษฎีบัณฑิต  
การวิจัยพฤติกรรมศาสตร์ประยุกต์



รองศาสตราจารย์  
ดร.ชวาศุภกร จันประเสริฐ  
ประธานหลักสูตร ปส.ด.  
การวิจัยพฤติกรรมศาสตร์ประยุกต์



ผู้ช่วยศาสตราจารย์  
ดร.สุดารัตน์ ตันติวิวัฒน์  
กรรมการและเลขานุการหลักสูตร ปส.ด.  
การวิจัยพฤติกรรมศาสตร์ประยุกต์



หลักสูตรปรัชญาดุษฎีบัณฑิต  
จิตวิทยาประยุกต์



รองศาสตราจารย์  
ดร.นันทกษัตินธ์ สกกุลพงศ์  
ประธานหลักสูตร ปส.ด.  
จิตวิทยาประยุกต์



อาจารย์  
ดร.นุชมล พระใหญ่  
กรรมการและเลขานุการหลักสูตร ปส.ด.  
จิตวิทยาประยุกต์

# พนักงานมหาวิทยาลัย สายวิชาการ



รองศาสตราจารย์  
ดร.อังสินันท์ อินทรกำแหง

ค.ด. (การศึกษานอกระบบโรงเรียน)



ผู้ช่วยศาสตราจารย์  
ดร.นำชัย ศุภฤกษ์ชัยสกุล

วท.ด. (การวิจัยพฤติกรรมศาสตร์  
ประยุกต์)

รองศาสตราจารย์  
ดร.ศรัณย์ พิมพ์ทอง

ปร.ด. (พัฒนาสังคมและการจัดการ  
สิ่งแวดล้อม)



รองศาสตราจารย์  
ดร.นริศรา พึ่งโพธิ์สก

ศศ.ด. (ประชากรศาสตร์)



Assistant Professor  
Dr. Kanu Priya Mohan

Ph.D. (Applied  
Behavioral Science Research)



รองศาสตราจารย์  
ดร.ชวาศุภร์ จันประเสริฐ

วท.ด. (การวิจัย  
พฤติกรรมศาสตร์ประยุกต์)





รองศาสตราจารย์  
ดร.นันทชิตลันท์ สกุลพงศ์

ปร.ด. (การวิจัย  
พฤติกรรมศาสตร์ประยุกต์)



ผู้ช่วยศาสตราจารย์  
ดร.กาญจนา ภัทราวิวัฒน์

ปร.ด. (การวิจัยและสภ  
ติทางการศึกษา)



ผู้ช่วยศาสตราจารย์  
ดร.สุดารัตน์ ตันติวิวัฒน์

ปร.ด. (บริหารธุรกิจดุษฎีบัณฑิต)



ผู้ช่วยศาสตราจารย์  
ดร.พิชญานี พูนพล

ปร.ด. (สื่อสารมวลชน)

ผู้ช่วยศาสตราจารย์  
ดร.วไลพร พูนพล

ปร.ด. (บริหารธุรกิจ)



ผู้ช่วยศาสตราจารย์  
ดร.พีชชาดา ประสิทธิ์โชค

ปร.ด. (การวิจัย  
พฤติกรรมศาสตร์ประยุกต์)



อาจารย์  
ดร.นฤมล พระใหญ่

ปร.ด. (จิตวิทยา)



อาจารย์  
ดร.สิทธิพร ครามานนท์

ปร.ด (จิตวิทยาประยุกต์)





อาจารย์  
ดร.กฤตติพัฒน์ ชื่นพิทยาอุฒม์

Ph.D. (Applied Psychology  
in Computational Cyberpsychology)



อาจารย์  
ดร.ชารินทร์ สุวรรณวงศ์

ปร.ด. (การวิจัย  
พฤติกรรมศาสตร์ประยุกต์)



Dr..Hanvedes Daovisan

Ph.D. (Development Science)



นางสาวกรวิภา กัปตพล

ค.ม. (โสตศึกษา)



# พนักงานมหาวิทยาลัย สายปฏิบัติการ



นางกรรณิกา ทัศนสุวรรณ

นักวิชาการพัสดุ ชำนาญการ  
บร.บ. (การบริหารงานทั่วไป)



นางกรรณิการ์ ศรีเกตุ

นักวิชาการศึกษา ปฏิบัติการ  
วท.ม. (การจัดการความรู้)



นางสาววาสนา วงษ์เพชร

นักวิชาการคอมพิวเตอร์ ชำนาญการ  
วท.ม. (เทคโนโลยีสารสนเทศ)

## นางสาวพิจิตรา ธรรมสทิพย์

นักวิชาการศึกษา ชำนาญการ  
ค.ม. (โสตศึกษา)



## นางสาวจุฑารัตน์ กิตติเขมมาร

นักวิเคราะห์นโยบายและแผน ชำนาญการ  
วท.ม. (การวิจัยพฤติกรรมศาสตร์ประยุกต์)



## นางสุพิมพีชนก ทิวสำเร็จ

นักทรัพยากรบุคคล ชำนาญการ  
บร.ม. (บริหารธุรกิจ)



## นางสาวแสงระวี ไทยแย้ม

นักวิชาการเงินและบัญชี  
บร.ม. (การบัญชี)





นางสุกษาดา ต้นสินชัย

นักวิชาการเงินและบัญชี  
บช.บ. (บัญชีบัณฑิต)



นายอัศวพล เลิศจุฬาลักษณ์

นักจัดการงานทั่วไป  
บร.บ. (คอมพิวเตอร์ธุรกิจ)



ว่าที่ ร.ต.กฤติน ทะรินทร์

นักวิชาการโสตทัศนศึกษา  
ศษ.บ (เทคโนโลยีและสื่อสารการศึกษา)



นางสาวอรรธยา ยศประสิทธิ์

เจ้าหน้าที่วิจัย  
ศศ.ม. (จิตวิทยาอุตสาหกรรมและองค์การ)

# ลูกจ้างประจำ

นางวริน สว่าง

พนักงานบริการ



นายสุรศักดิ์ ไวยเนตร

พนักงานขับรถยนต์



จำนวนบุคลากร



**18**

สายวิชาการ



**13**

สายปฏิบัติการ

**ข้อมูลบุคลากร**  
สถาบันวิจัยพฤกษศาสตร์  
**31 คน**



ระดับการศึกษา

**2**

ต่ำกว่า  
ปริญญาตรี

**5**

ปริญญาตรี

**7**

ปริญญาโท

**17**

ปริญญาเอก

สายวิชาการ



**17**

อาจารย์



**1**

นักวิจัย

สายปฏิบัติการ



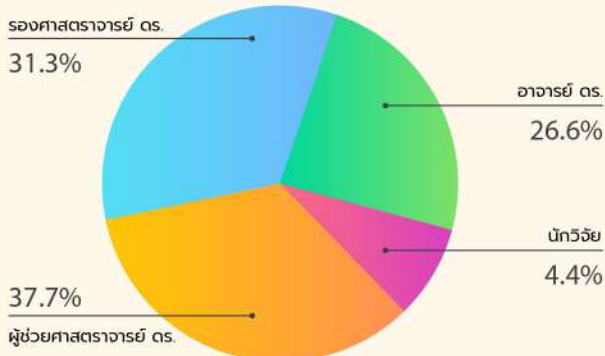
**11**

พนักงานประจำ



**2**

ลูกจ้างประจำ



ตำแหน่งทางวิชาการ



ตำแหน่งทางสายงาน

# งบประมาณรายจ่าย จากเงินรายได้ ประจำปี พ.ศ. 2567

ก. แผนงานยุทธศาสตร์พัฒนาศักยภาพคนตลอดช่วงชีวิต

## ผลผลิตผู้สำเร็จการศึกษาด้านสังคมศาสตร์

### งบดำเนินงาน



**2,492,000**  
ค่าตอบแทน



**845,000**  
ค่าใช้จ่าย



**532,000**  
ค่าวัสดุ



**215,000**  
ค่าสาธารณูปโภค

### งบลงทุน



**102,000**  
ค่าครุภัณฑ์



**5,465,000**  
งบเงินอุดหนุน



**300,000**  
งบกลาง

## ผลผลิตผลงานการให้บริการวิชาการ



**325,000**  
งบเงินอุดหนุน

ค. แผนงานยุทธศาสตร์การวิจัยและพัฒนานวัตกรรม

## โครงการการวิจัยและนวัตกรรม เพื่อการสร้างองค์ความรู้พื้นฐานของประเทศ

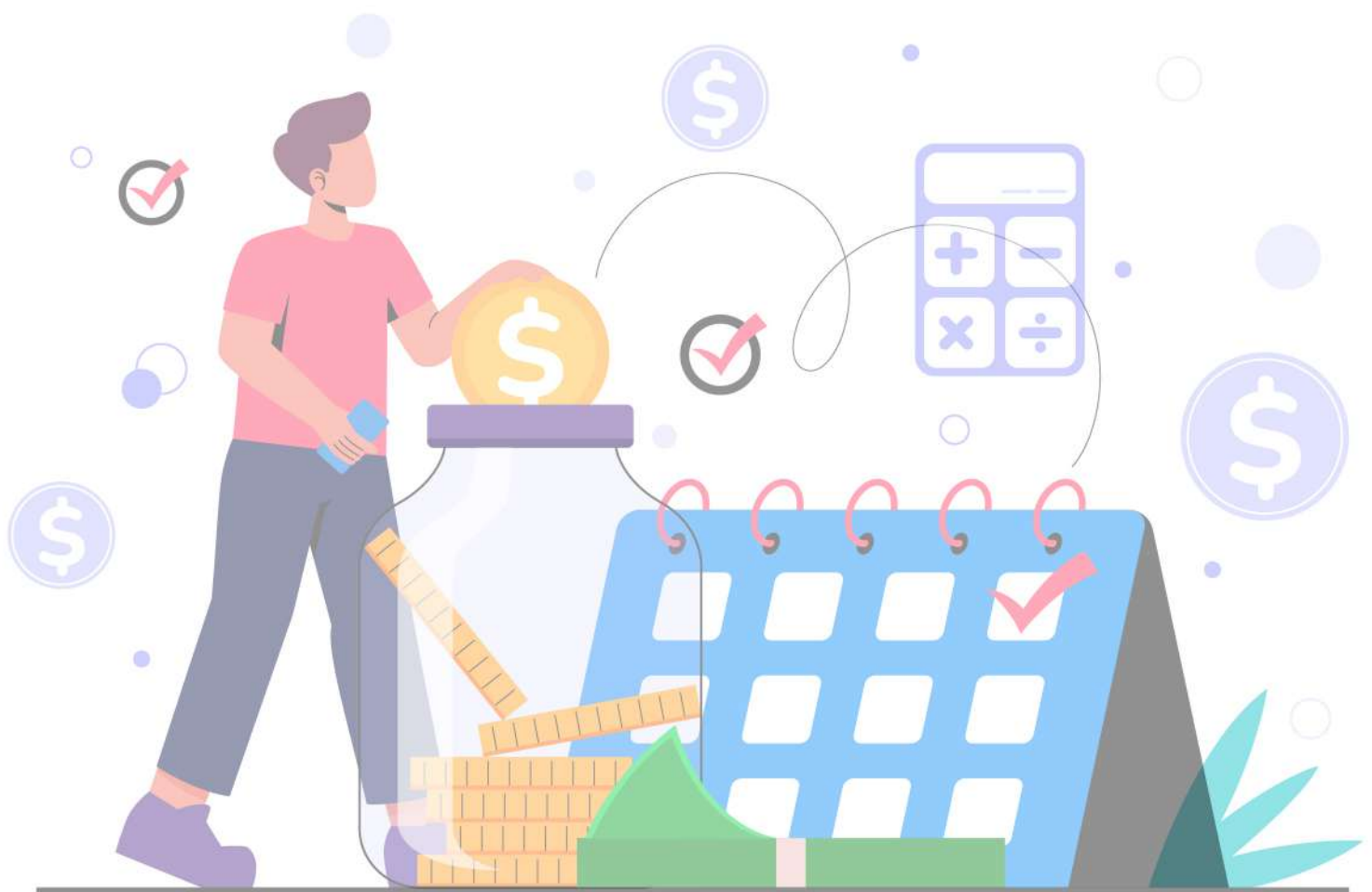
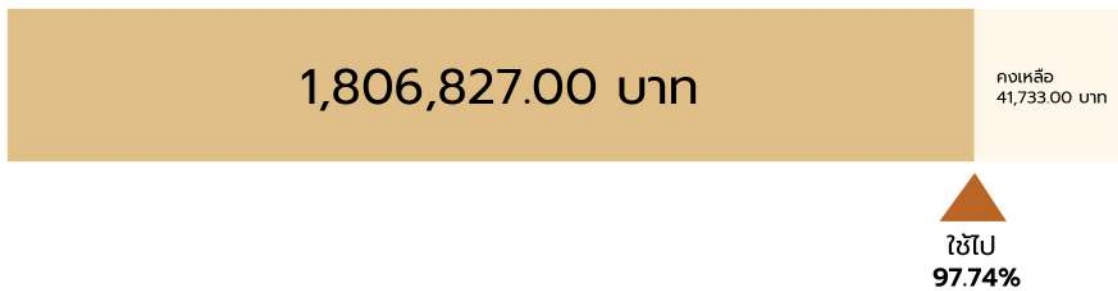


**540,800**  
งบเงินอุดหนุน

# งบประมาณรายจ่าย จากเงินอุดหนุนรัฐบาล ประจำปี พ.ศ. 2567

เงินที่ได้รับจัดสรรหลังโอน 1,848,600.00 บาท

## 1) งบลงทุน (ครุภัณฑ์)



# รายงานผลการดำเนินงาน งบประมาณ และกิจกรรม/โครงการ และตัวชี้วัด

วันที่ 1 ตุลาคม 2566 – 30 สิงหาคม 2567

## ยุทธศาสตร์ที่ 1



## ยุทธศาสตร์ที่ 2



## ยุทธศาสตร์ที่ 3



## ภาพรวม





# ผลงาน

## ของสถาบันวิจัยพฤติกรรมศาสตร์

### รางวัลผลงานวิจัยและนวัตกรรม



สถาบันวิจัยพฤติกรรมศาสตร์ มศว เข้ารับรางวัลการคัดเลือกผลงานวิจัยและนวัตกรรม เนื่องในโอกาส "วันนักวิจัย ประจำปี 2567" จาก สถาบันยุทธศาสตร์ทางปัญญาและวิจัย มศว

หน่วยงานที่มีจำนวนผลงานตีพิมพ์เผยแพร่สาขามนุษยศาสตร์และสังคมศาสตร์ในระดับนานาชาติสูงสุดปี พ.ศ. 2566 อันดับที่ 1

หน่วยงานที่มีสัดส่วนผลงานตีพิมพ์เผยแพร่ต่อจำนวนบุคลากร สาขามนุษยศาสตร์และสังคมศาสตร์สูงสุดปี พ.ศ. 2566 อันดับที่ 1

ทีมนักวิจัยที่มีผลงานวิจัย หรือนวัตกรรมที่ได้รับรางวัลการประกวดจากหน่วยงานวิจัยระดับประเทศ(วช) (รศ.ดร.ศรัณย์ พิมพ์ทอง หัวหน้าโครงการฯ) วันพุธที่ 10 กรกฎาคม 2567 ณ อาคารนวัตกรรมศาสตราจารย์ ดร.สาโรช บัวศรี



เข้าร่วมกิจกรรมและเข้ารับเกียรติบัตรในกิจกรรม SWU Sustainable Development Goals (SDGs) Seminar โดยมี รศ.ดร.อังศินันท์ อินทรกำแหง ผู้อำนวยการสถาบันวิจัยพฤติกรรมศาสตร์ เป็นประธานโครงการฯ ที่ได้รับรางวัล ในการเข้ารับเกียรติบัตรและเข้าร่วมกิจกรรม พร้อมด้วย ผศ.ดร.นริศรา พึ่งโพธิ์สภ ผศ.ดร.ฐาศุภร์ จันประเสริฐ อ.ดร.นฤมล พระใหญ่ ในวันพุธที่ 18 ตุลาคม 2566 ณ หอดนตรีและการแสดงอโศกมนตรี 1 ชั้น 4 อาคาร วัฒธรรม ศ.ดร.สาโรช บัวศรี



วันที่ 14 ธันวาคม 2566 กตป. ร่วมกับ สถาบันวิจัย พฤติกรรมศาสตร์ มศว จัดเวทีสาธารณะ เพื่อนำเสนอผล ศึกษา แลกเปลี่ยนข้อถกเถียงและการติดตาม ตรวจสอบ และ ประเมินผลการดำเนินการและการบริหารงานของ กสทช. สำนักงานและเลขาธิการ กสทช. ด้านการคุ้มครองผู้บริโภค ประจำปี 2566

โดยมีรองศาสตราจารย์ ดร. ชลวิทย์ เจียรจิตต์ รองอธิการบดีฝ่ายแผนและยุทธศาสตร์เพื่อสังคมเป็นตัวแทน อธิการบดีกล่าวเปิดงาน ณ หอดนตรีและการแสดงอโศก มนตรี 1 ชั้น 4 อาคารวัฒธรรม ดร.สาโรช บัวศรี มหาวิทยาลัยศรีนครินทรวิโรฒประสานมิตร



# บุคลากรสถาบันวิจัยพฤกษศาสตร์ ได้รับตำแหน่งทางวิชาการที่สูงขึ้น

**สถาบันวิจัยพฤกษศาสตร์**  
มหาวิทยาลัยศรีนครินทรวิโรฒ

ขอแสดงความยินดีกับ  
ผู้ช่วยศาสตราจารย์

**ดร.ศรัณย์ พิมพ์ทอง**

ผู้ได้รับการแต่งตั้ง  
ให้ดำรงตำแหน่งทางวิชาการ

**รองศาสตราจารย์**

สาขาพฤกษศาสตร์

ตามมติสภามหาวิทยาลัยศรีนครินทรวิโรฒ  
ครั้งที่ 13/2566 เมื่อวันที่ 6 ธันวาคม พ.ศ.2566

BSRISWU BSR Channel 02-649-5000 ext 17600 bsri.swu.ac.th

**สถาบันวิจัยพฤกษศาสตร์**  
มหาวิทยาลัยศรีนครินทรวิโรฒ

ขอแสดงความยินดีกับ  
**ผศ.ดร.ฐาศุภร์ จันประเสริฐ**

เนื่องในโอกาสได้รับการแต่งตั้ง  
ให้ดำรงตำแหน่งทางวิชาการ

**รองศาสตราจารย์**  
สาขาวิชาพฤกษศาสตร์

ตามมติสภามหาวิทยาลัยศรีนครินทรวิโรฒ  
ครั้งที่ 10/2566 เมื่อวันที่ 7 พ.ย. 2566

BSRISWU BSR Channel 02-649-5000 ext 17600 https://bsri.swu.ac.th

**สถาบันวิจัยพฤกษศาสตร์**  
มหาวิทยาลัยศรีนครินทรวิโรฒ

ขอแสดงความยินดี  
ผู้ช่วยศาสตราจารย์  
**ดร.นันทิชา ชิตสินท์ สฤพลพงศ์**

ผู้ได้รับการแต่งตั้ง  
ให้ดำรงตำแหน่งทางวิชาการ  
**รองศาสตราจารย์**  
สาขาวิชาสัตววิทยา

ตามมติสภามหาวิทยาลัย  
ศรีนครินทรวิโรฒ  
ครั้งที่ 5/2567  
เมื่อวันที่ 2 เมษายน พ.ศ.2567

**สถาบันวิจัยพฤกษศาสตร์**  
มหาวิทยาลัยศรีนครินทรวิโรฒ

ขอแสดงความยินดี  
ผู้ช่วยศาสตราจารย์  
**ดร.นริสรา พึ่งไพรีสภ**

ผู้ได้รับการแต่งตั้ง  
ให้ดำรงตำแหน่งทางวิชาการ  
**รองศาสตราจารย์**  
สาขาพฤกษศาสตร์

ตามมติสภามหาวิทยาลัย  
ศรีนครินทรวิโรฒ  
ครั้งที่ 5/2567  
เมื่อวันที่ 2 เมษายน พ.ศ.2567

**สถาบันวิจัยพฤกษศาสตร์**  
มหาวิทยาลัยศรีนครินทรวิโรฒ

ขอแสดงความยินดี  
อาจารย์  
**ดร.พิชชาดา ประสทธิโชค**

ผู้ได้รับการแต่งตั้ง  
ให้ดำรงตำแหน่งทางวิชาการ  
**ผู้ช่วยศาสตราจารย์**  
สาขาพฤกษศาสตร์

ตามมติสภามหาวิทยาลัย  
ศรีนครินทรวิโรฒ  
ครั้งที่ 10/2566  
เมื่อวันที่ 7 พฤษภาคม พ.ศ.2566

**สถาบันวิจัยพฤกษศาสตร์**  
มหาวิทยาลัยศรีนครินทรวิโรฒ

ขอแสดงความยินดีกับ  
พริดาภาภรณ์ ธรรมสถิตย์

**นางสาวพริดา ธรรมสถิตย์**  
นักวิชาการศึกษา ปฏิบัติการ

เนื่องในโอกาสได้รับการแต่งตั้งให้ดำรง  
ตำแหน่งสูงขึ้น  
**“ระดับชำนาญการ”**

ตั้งแต่วันที่ 17 ธันวาคม 2566  
ส่ง พ.ว.บ.ที่ 2 กพทพ.ร. 2567

BSRISWU BSR Channel 02-649-5000 ext 17600 bsri.swu.ac.th

# สถาบันวิจัยพฤติกรรมศาสตร์ มหาวิทยาลัยศรีนครินทรวิโรฒ มีคณาจารย์ที่ได้รับการรับรองสมรรถนะวิชาชีพอาจารย์ ตามกรอบมาตรฐานสหราชอาณาจักร

(The United Kingdom Professional Standard Framework: **UKPSF**) จากสถาบัน Advance Higher Education (AdvanceHE) จากสถาบัน Advance Higher Education (AdvanceHE)



สถาบันวิจัยพฤติกรรมศาสตร์  
มหาวิทยาลัยศรีนครินทรวิโรฒ

ได้รับการรับรองจำนวน 10 คน (71.43%)  
จากคณาจารย์ที่เข้าเกณฑ์  
การยื่นขอรับรองทั้งหมด 14 คน

ประเภท Senior Fellow 1 คน (7.14%)  
ประเภท Fellow 9 คน (64.29%)

คณาจารย์ที่ได้รับการรับรอง  
สมรรถนะวิชาชีพอาจารย์  
ตามกรอบมาตรฐานสหราชอาณาจักร

# UKPSF



ผศ.ดร.พิชญานี  
พู่ผา

Fellow



ผศ.ดร.ไพฑูรย์  
พู่ผา

Fellow



ผศ.ดร.กาญจนา  
กีตราวีจิตานี

Fellow



ผศ.ดร.พิชชาดา  
ประสิทธิ์ศรี

Fellow



ผศ.ดร.สุดาริณี  
สินศิริกุล

Fellow



Asst.Prof.Dr.Priya  
Priya Mohan

Fellow



รศ.ดร.นิตาสิต  
สักสawat

Fellow



รศ.ดร.นิสรารัตน์  
พงษ์โพธิ์

Fellow



รศ.ดร.ชานนท์  
ชันประเสริฐ

Fellow



รศ.ดร.อังคณีนท์  
อันทรกำแหง

Senior Fellow

# บุคคลได้รับการยกย่อง/ ได้รับรางวัล / ได้รับทุนวิจัย



**สถาบันวิจัยพฤติกรรมศาสตร์**  
มหาวิทยาลัยศรีนครินทรวิโรฒ

ขอแสดงความยินดีกับ

**รองศาสตราจารย์  
ดร.ชญาศุภร์ จันประเสริฐ**

ในโอกาสได้รับรางวัล  
**ศิษย์เก่าดีเด่น  
คณะสังคมศาสตร์**

เนื่องในโอกาส ครบรอบ 49 ปี  
วันสถาปนาคณะสังคมศาสตร์ มศว

ประกาศ ณ วันที่ 22 สิงหาคม 2567



**สถาบันวิจัยพฤติกรรมศาสตร์**  
มหาวิทยาลัยศรีนครินทรวิโรฒ

ขอแสดงความยินดีกับ

รองศาสตราจารย์ ดร.  
**นันทักชิตส์ลันท์ สฤพลพงศ์**

ได้รับรางวัลผลการประกวดโครงการ  
**Dare to Change**  
เพื่อส่งเสริมทักษะการเรียนรู้ในศตวรรษที่ 21  
ประเภท การจัดการเรียนการสอนแบบ  
Active Learning

รางวัล   
**ผลงานระดับดี**

ประกาศ ณ วันที่ 22 สิงหาคม 2567



**สถาบันวิจัยพฤติกรรมศาสตร์**  
มหาวิทยาลัยศรีนครินทรวิโรฒ

ขอแสดงความ  
**ความยินดี**

รองศาสตราจารย์  
**ดร.นันทักชิตส์ลันท์ สฤพลพงศ์**

ได้รับทุนอุดหนุนการวิจัยและนวัตกรรม  
**ทุนพัฒนานักวิจัยรุ่นกลาง**  
ประจำปีงบประมาณ 2567

ข้อเสนอโครงการ  
"การพัฒนานวัตกรรมดิจิทัล  
แบบข้ามศาสตร์เพื่อเสริมสร้าง  
ความรู้รอบรู้ด้านสุขภาพจิตและ  
พฤติกรรมกรดูแลตนเอง  
ด้านสุขภาพจิตในผู้ใหญ่  
วัยกลางคนและผู้สูงอายุที่มี  
ความหลากหลายทางเพศ"

จาก สำนักงานการวิจัยแห่งชาติ  
ประกาศ ณ วันที่ 22 เมษายน 2567

BSRI@swu | BSRJ\_SWU | bpr1.swu.ac.th | 02-649-5000 ต่อ 11600



**สถาบันวิจัยพฤติกรรมศาสตร์**  
มหาวิทยาลัยศรีนครินทรวิโรฒ

ขอแสดงความยินดีกับ

รองศาสตราจารย์  
**ดร. นันทักชิตส์ลันท์ สฤพลพงศ์**

**ได้รับรางวัลนักวิจัยดีเด่น**

จากการประชุมวิชาการระดับชาติ ครั้งที่ 7  
ภายใต้หัวข้อ  
"อุดมศึกษาไทยยุคใหม่ กับการพัฒนาสังคม  
ด้วย Soft Power"

โดย สมาคมเครือข่ายส่งเสริมการวิจัย  
ทางมนุษยศาสตร์และสังคมศาสตร์ ครั้งที่ 7  
ประกาศ ณ วันที่ 1 กรกฎาคม พ.ศ. 2567

BSRI@swu | BSRJ\_SWU | bpr1.swu.ac.th | 02-649-5000 ต่อ 11600

ขอแสดงความยินดีกับ  
ผู้ช่วยศาสตราจารย์ ดร.  
**พิชชาดา  
ประสิทธิ์โชค**

ได้รับรางวัล  
บุคลากรสายวิชาการดีเด่น  
ประจำปี 2567  
ประเภท  
**"ผู้มีผลงาน  
โดดเด่น"**

เนื่องในโอกาส ครบรอบ 69 ปี  
สถาบันเทคโนโลยีพระจอมเกล้า เจ้า



ขอแสดงความยินดีกับ  
อาจารย์ ดร.  
**ชารินทร์  
สุวรรณวงศ์**

ได้รับรางวัล  
บุคลากรสายวิชาการดีเด่น  
ประจำปี 2567  
ประเภท  
**"ผู้มีผลงาน  
โดดเด่น"**

เนื่องในโอกาส ครบรอบ 69 ปี  
สถาบันเทคโนโลยีพระจอมเกล้า เจ้า



## รางวัลบุคลากร

เนื่องในโอกาสวันสถาปนาครบรอบ 69 ปี  
และโครงการอบรมการวิจัยสำหรับการ  
สร้างองค์ความรู้ในสาขา  
พฤกษศาสตร์และจิตวิทยาประยุกต์  
วันศุกร์ที่ 23 สิงหาคม 2567

ขอแสดงความยินดีกับ  
นางสาว  
**พิจิตรา  
ธรรมสดีตย์**

ได้รับรางวัล  
บุคลากรสายปฏิบัติการดีเด่น  
ประจำปี 2567  
ประเภท  
**"งานบริการ  
วิชาการดีเด่น"**

เนื่องในโอกาส ครบรอบ 69 ปี  
สถาบันเทคโนโลยีพระจอมเกล้า เจ้า



## รางวัลศิษย์เก่า

เนื่องในโอกาสวันสถาปนาครบรอบ 69 ปี  
และโครงการอบรมการวิจัยสำหรับการสร้างองค์ความรู้  
ในสาขาพฤกษศาสตร์และจิตวิทยาประยุกต์  
วันศุกร์ที่ 23 สิงหาคม 2567

ขอแสดงความยินดีกับ  
รองศาสตราจารย์ ดร.  
**วิรินทร์  
กิตติพิชัย**

ได้รับรางวัล  
**"ศิษย์เก่า  
ผู้ทำคุณประโยชน์  
แก่สถาบัน"**

ประจำปี 2567

เนื่องในโอกาส ครบรอบ 69 ปี  
สถาบันเทคโนโลยีพระจอมเกล้า เจ้า



ขอแสดงความยินดีกับ  
ผู้ช่วยศาสตราจารย์ ดร.  
**อารยา  
เชียงทอง**

ได้รับรางวัล  
**"ศิษย์เก่า  
ผู้ทำคุณประโยชน์  
แก่สถาบัน"**

ประจำปี 2567

เนื่องในโอกาส ครบรอบ 69 ปี  
สถาบันเทคโนโลยีพระจอมเกล้า เจ้า



ขอแสดงความยินดีกับ  
รองศาสตราจารย์ พ.ต.อ.ดร.  
**กัญญ์ฐิตา  
ศรีภา**

ได้รับรางวัล  
**"ศิษย์เก่า  
ผู้ทำคุณประโยชน์  
แก่สถาบัน"**

ประจำปี 2567

เนื่องในโอกาส ครบรอบ 69 ปี  
สถาบันเทคโนโลยีพระจอมเกล้า เจ้า



ขอแสดงความยินดีกับ  
**ดร.กิรณา  
เทวอักษร**

ได้รับรางวัล  
**"ศิษย์เก่า  
ด้านผลงานดีเด่น"**

ประจำปี 2567

เนื่องในโอกาส ครบรอบ 69 ปี  
สถาบันเทคโนโลยีพระจอมเกล้า เจ้า



ขอแสดงความยินดีกับ  
**ดร.รมิตา  
มหันตมรรค**

ได้รับรางวัล  
**"ศิษย์เก่า  
ด้านผลงานดีเด่น"**

ประจำปี 2567

เนื่องในโอกาส ครบรอบ 69 ปี  
สถาบันเทคโนโลยีพระจอมเกล้า เจ้า



ขอแสดงความยินดีกับ  
อาจารย์ ดร.ทพญ.  
**นිරนาท  
ทีระศุภะ**

ได้รับรางวัล  
**"ศิษย์เก่า  
ด้านผลงานดีเด่น"**

ประจำปี 2567

เนื่องในโอกาส ครบรอบ 69 ปี  
สถาบันเทคโนโลยีพระจอมเกล้า เจ้า



ขอแสดงความยินดีกับ  
ผู้ช่วยศาสตราจารย์ ดร.  
**วิวัฒน์  
เหล่าชัย**

ได้รับรางวัล  
**"ศิษย์เก่า  
ด้านผลงานดีเด่น"**

ประจำปี 2567

เนื่องในโอกาส ครบรอบ 69 ปี  
สถาบันเทคโนโลยีพระจอมเกล้า เจ้า



# กิจกรรม ของสถาบันวิจัยพฤกษศาสตร์

โครงการพัฒนาศักยภาพบุคลากร มหาวิทยาลัยศรีนครินทรวิโรฒ หัวข้อ "Work life harmony: ผสานชีวิตส่วนตัวและการทำงาน ให้ดีต่อใจไปพร้อมได้งานตามเป้า" โดยวิทยากร รศ.ดร.ฐาศุภร์ จันประเสริฐ วันพุธที่ 13 มีนาคม 2567 เวลา 09.00 น. - 12.00 น.



โครงการพัฒนาศักยภาพบุคลากร มหาวิทยาลัยศรีนครินทรวิโรฒ

## Work Life Balance ผสานชีวิตส่วนตัวและการทำงาน ให้ดีต่อใจพร้อมได้งานตามเป้า



วิทยากร  
**รองศาสตราจารย์ ดร.ฐาศุภร์ จันประเสริฐ**  
หัวหน้าภาควิชาวิจัยพฤกษศาสตร์ สถาบันวิจัยพฤกษศาสตร์

วันพุธที่ 13 มีนาคม 2567 09.00 น. - 12.00 น. online training



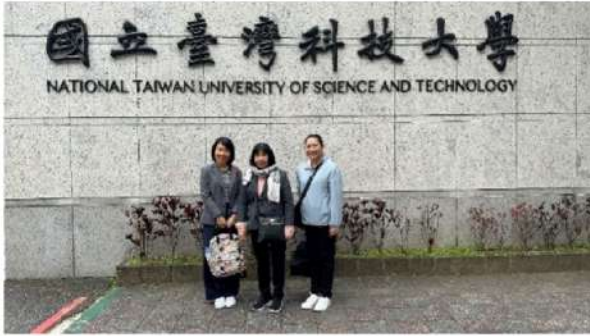
Zoom meeting : bit.ly/4b7vKQn  
Meeting ID : 960 9694 0997  
Passcode : 13012024

inhouse  
training



สถาบันวิจัยพฤกษศาสตร์ มศว ต้อนรับ คณะศึกษาดูงานวารสารของสถาบันวิจัยพฤกษศาสตร์จากกองบรรณาธิการวารสารมหาวิทยาลัยราชภัฏอุดรดิตถ์ โดยมี รองศาสตราจารย์ ดร.อังศินันท์อินทรกำแหงผู้อำนวยการสถาบันวิจัยพฤกษศาสตร์ คณาจารย์ เจ้าหน้าที่ และกองบรรณาธิการวารสาร ในการต้อนรับ ในวันศุกร์ที่ 22 มีนาคม 2567 ณ ห้องประชุม ชั้น 2 สถาบันวิจัยพฤกษศาสตร์ มศว





เจริญความร่วมมือณสาธารณรัฐจีน (ไต้หวัน) ระหว่างวันที่ 24-27 กพ. 2567 Success mission, Prof.Whang accepted to be a journal editorial board, He can help our journal up to Q1, He has H-index 80 and top 3 of Taiwan high publications. Global researches follow his papers, highest citation of Taiwan.



สถาบันวิจัยพฤติกรรมศาสตร์ ต้อนรับสำนักหอสมุดกลาง มศว ในการหารือแนวทางการจัดการวิทยากรสารสนเทศโดย รองศาสตราจารย์ ดร.อังศินันท์อินทรกำแหงผู้อำนวยการสถาบันวิจัยพฤติกรรมศาสตร์ พร้อมด้วยผู้บริหาร คณาจารย์และเจ้าหน้าที่สำนักงานฯ ในการเข้าร่วมครั้งนี้ ในวันที่ 4 มกราคม 2567 เวลา 11.00-12.00 น. ณ ห้องประชุมชั้น 2 สถาบันวิจัยพฤติกรรมศาสตร์ และรูปแบบออนไลน์



# ยุทธศาสตร์ที่ 1



A person in a white shirt is pointing at a colorful pie chart on a document. The chart is divided into several segments in shades of green, yellow, red, and purple. The person's hand is visible, holding a pen. The background is slightly blurred, showing other documents and a desk.

# สร้างผลงานวิจัย

ทางพฤกษศาสตร์  
และจิตวิทยาประยุกต์  
เพื่อสังคมที่เป็นที่ยอมรับ  
ในระดับชาติและนานาชาติ

# การสร้างผลงานวิจัย และนวัตกรรม



รองศาสตราจารย์  
ดร.ศรัณย์ พิมพิททอง  
รองผู้อำนวยการฝ่ายวิจัย  
และการจัดการความรู้



## กลยุทธ์/เป้าประสงค์เชิงกลยุทธ์ (Strategic Objective)

1. ส่งเสริมการแสวงหาทุนวิจัยและการตีพิมพ์งานวิจัยในฐานข้อมูล SCOPUS
2. ส่งเสริมการใช้ประโยชน์จากงานวิจัย

**KPI1-1**

จำนวนบทความที่ตีพิมพ์  
ฐานข้อมูล Scopus (ปี พ.ศ.)

1

**KPI1-2**

สัดส่วนการตีพิมพ์บทความ  
ในฐานข้อมูล SCOPUS Q1

2

**KPI1-3**

H-index (SCOPUS)  
ของอาจารย์สูงขึ้น

3

**KPI1-4**

จำนวนเงินทุนวิจัยที่ได้รับ  
(ภายนอก)

4

**KPI1-5**

จำนวนบทความในฐานข้อมูล  
Scopus ที่สนับสนุน SDGs

5

**KPI1-6**

จำนวนงานวิจัยที่ใช้ประโยชน์  
เชิงนโยบายและพัฒนาสังคม

6

**KPI1-7**

สัดส่วนผลงานวิจัยที่ทำงาน  
ร่วมกับเครือข่ายต่างประเทศ

7

**KPI1-8**

จำนวน Citation  
ในฐานข้อมูล SCOPUS

8

**KPI1-9**

จำนวนผู้ใช้ฐานข้อมูล  
จากงานวิจัย

9

**KPI1-10**

จำนวนผลงานที่เผยแพร่  
เพิ่มงบประมาณ

10



# THE Impact Rankings 2024 (17 SDGs)

Ranked  
**11**  
Thailand Ranking  
(Overall)

Ranked  
**401-600**  
out of 1963 institutions (Overall)

Overall Score  
**72.1**  
out of 100

Best scores by rank

|   |  |   |
|---|--|---|
| <b>4</b> QUALITY EDUCATION<br>Ranked 101-200 (World Ranking)<br>Ranked 6 (Thailand Ranking) | <b>5</b> GENDER EQUALITY<br>Ranked 401-600 (World Ranking)<br>Ranked 10 (Thailand Ranking) | <b>8</b> DECENT WORK AND ECONOMIC GROWTH<br>Ranked 301-400 (World Ranking)<br>Ranked 5 (Thailand Ranking) |
|---|--|---|

## ผลการดำเนินงานตามภารกิจ บทความที่ตีพิมพ์ในฐาน SCOPUS

**Congratulations !**  
Publication  
of Behavioral Science  
Research Institute, SWU TH

Article  
**Measuring Occupational Well-Being Indicators: Scale Construction and Validation**

Keywords  
Occupational Well-being  
Employee Well-being  
Construct Validity  
Confirmatory Factor  
Analysis  
Latent

Assoc. Prof. Dr. Hanvedes Daovisan  
Assoc. Prof. Dr. Ungsinun Intarakhang

Daovisan, H., & Intarakhang, U. (2024). Measuring Occupational Well-Being Indicators: Scale Construction and Validation. *Behavioral Sciences*, 13(2), 248. <https://doi.org/10.3390/bs13020248>

**Congratulations !**  
Publication of Behavioral  
Science Research Institute, SWU TH

Article  
**Effects of Digital Health Literacy Program on Sufficient Health Behavior Among Thai Working-Age People With Risk Factors for Noncommunicable Diseases**

Published: June 6, 2024

"CITE  
Intarakhang, U., Srisuwanee, P., Changhong, A., Srisuwanee, N., Intarakhang, S., & Booch, P. (2024). Effects of Digital Health Literacy Program on Sufficient Health Behavior Among Thai Working-Age People With Risk Factors for Noncommunicable Diseases. *Health Literacy Research and Practice*, 8(2), 35-40. <https://doi.org/10.3929/24748027.20240520-01>

**Congratulations !**  
Publication of Behavioral  
Science Research Institute, SWU TH

Article  
**Validity of Mental Health Literacy Scales on Helping People at Risk of Depression among Thai Students in Health Science: Cross-Sectional Study**

Keywords  
Validity  
Mental health literacy  
Helping behavior  
Depression  
Students in health science

Changhong, A., Intarakhang, U., Jantana, A., Tuntivivat, S., Srisuwanee, P., Srisuwanee, C., & Intarakhang, U. (2024). Validity of Mental Health Literacy Scales on Helping People at Risk of Depression among Thai Students in Health Science: Cross-Sectional Study. *Asian Assoc. Theor. Pract. Health Sci.*

**Congratulations !**  
Publication  
of Behavioral Science  
Research Institute, SWU TH

Article  
**Effects of a personalized game on students' outcomes and visual attention during digital citizenship learning**

Keywords  
Personalized learning  
Digital game  
Student engagement  
Visual attention  
Cognitive skill

Purpatanon, P., Heang, G. J., Intarakhang, U., Srisuwanee, N., & Chaisophon, P. (2024). Effects of a personalized game on students' outcomes and visual attention during digital citizenship learning. *Digit. Education*, 19(1). <https://doi.org/10.1080/2297865.2024.2010793>

Published: 22 Apr 2024

**Congratulations !**  
Publication of Behavioral  
Science Research Institute, SWU TH

Article  
**Social-ecological semiotics and the complex organization of psyche, language, and culture**

Keywords  
Culture  
Semiotic signs  
Complex organization  
Constraint  
Enhancement

Bethorford, G., & Tuntivivat, S. (2024). Social-ecological semiotics and the complex organization of psyche, language, and culture. *Journal of Culture & Psychology*.

Published online February 28, 2024

**Congratulations !**  
Publication of Behavioral  
Science Research Institute, SWU TH

Article  
**A participatory learning management model of indigenous knowledge for creative economy of Karen in Thai-Myanmar Border**

Keywords  
Participatory Learning  
Creative Economy  
Indigenous Knowledge  
Sustainability

Tuntivivat, S. (2024). A participatory learning management model of indigenous knowledge for creating economy of Karen in Thai-Myanmar Border. *Discourse, Indigenous, and Minority Education*.

Published online March, 2024

**Congratulations!**

Publication from the Behavioral Science Research Institute, SWU, TH

**Article**  
Modifiable predictors of mental health literacy in the educational context: a systematic review and meta-analysis

**Keywords**

- Mental health literacy
- Education
- Predictors
- Systematic review
- Meta-analysis

**"CITE"**  
Suvannering, C., Jensen, A., Intarakamheng, U. et al. Modifiable predictors of mental health literacy in the educational context: a systematic review and meta-analysis. *BMC Psychol* 12, 378 (2024).

Published: June 21, 2024

**Congratulations!**

Publication from the Behavioral Science Research Institute, SWU, TH

**Article**  
Coping and resilience among the youth during the extended COVID-19 restrictions: Exploring lessons learnt from coaching-based interventions

**Keywords**

- Adaptive coping
- Coaching-based intervention
- Psychosocial well-being
- Resilience
- Youth

**"CITE"**  
Mahai, K. P., Phungkotee, N., & Kaha, P. (2024). Coping and resilience among the youth during the extended COVID-19 restrictions: Exploring lessons learnt from coaching-based interventions. *Humanities, Arts and Social Sciences Studies*, 24(2), 313–325.

Published: 19 June 2024

**Congratulations!**

Publication from the Behavioral Science Research Institute, SWU, TH

**Article**  
EXPLORING CONGRUENCE AND COUNSELING COMPETENCIES: A QUALITATIVE STUDY OF COUNSELING STUDENTS TRAINED IN THE SATRI MODEL

**Keywords**

- Competency
- Congruence
- Counseling
- Satri Model
- Well-being
- Learning

**"CITE"**  
Sakunpong, M., Cheong, P., Mahantanan, B., Srisate, T., Triu, S., & Salsawan, P. (2024). Exploring congruence and counseling competencies: A qualitative study of counseling students trained in the Satri Model. *Humanities, Arts and Social Sciences Studies*, 24(2), 404–413.

Published: 19 June 2024

**Congratulations!**

Publication from the Behavioral Science Research Institute, SWU, TH

**Article**  
Causal Model of Herb Use Behavior Among Working-age Adults in Thailand

**Keywords**

- Attitudes toward herbal usage
- Health literacy
- Herbal use behavior
- Perceived social support
- Societal values
- Community health

**"CITE"**  
Prasitichok, P., Duangchai, P., Prapah, L. S., & Intarakamheng, U. (2024). Causal Model of Herb Use Behavior Among Working-age Adults in Thailand. *Journal of Preventive Medicine & Public Health*.

Published: June 21, 2024

**Congratulations!**

Publication from the Behavioral Science Research Institute, SWU, TH

**Article**  
Beyond Phu-Tai Matmi Handwoven Silk Fabric: Weaving Pattern Design, Ancestral Wisdom, and Originality

**Keywords**

- Handwoven silk fabric
- Weaving pattern design
- Ancestral wisdom
- Original identity
- Phu-Tai ethnicity
- Thailand

**"CITE"**  
Chantarnool, A., Sattisa, C., Galewongsa, T., Jansing, A., Rawarin, N., & Daovisan, H. (2024). Beyond Phu-tai Matmi Handwoven Silk Fabric: Weaving Pattern Design, Ancestral Wisdom, and Originality. *TEXTILE*, 14(3). <https://doi.org/10.6060/14757556.2024.1237856>

Published: 23 June 2024

**Congratulations!**

Publication from the Behavioral Science Research Institute, SWU, TH

**Article**  
Ethnobotanical study of Acanthaceae family in Kantarawichai District, MahaSarakhum Province, Thailand

**Keywords**

- Acanthaceae
- diversity
- ethnobotany
- Kantarawichai
- MahaSarakhum
- Thailand

**"CITE"**  
Sornouk P. Rogasit, A., Thawara N., Boonma T., Appanarko S., Sengthong A., Daovisan H., Setyawan A.D., Seensak S. 2024. Ethnobotanical study of Acanthaceae family in Kantarawichai District, Mah Sarakhum Province, Thailand. *Biodiversitas* 25: 2570-2582.

Published: 22 August 2024

**Congratulations!**

Publication from the Behavioral Science Research Institute, SWU, TH

**Article**  
A study of teaching and learning to promote the spirituality in learning and work of nursing students

**Keywords**

- Learning
- Nursing students
- Spirituality
- Teaching management
- Work

**"CITE"**  
Leachai, W., Intarakamheng, U., & Poonpol, P. (2024). A study of teaching and learning to promote the spirituality in learning and work of nursing students. *Kasetsart Journal of Social Sciences*, 45(3), 851-860.

Published: 30 August 2024

**Congratulations!**

BSRI Student & faculty for research publication in international journal indexed in SCOPUS-Quartile 4

**Article**  
The Effective Evaluation of Digital Reproductive Health Literacy Intervention on Service Competencies of Health Providers in Adolescent and Youth Health Clinics in Thailand

**Keywords**

- Reproductive health
- Health literacy
- Digital literacy
- Adolescent and youth
- Competency

Published: October, 2023

**Congratulations!**

Publication of Behavioral Science Research Institute, SWU TH

**Article**  
The Effects of Microlearning on EFL Students' English Speaking: A Systematic Review and Meta-Analysis

**Keywords**

- English as a foreign language (EFL)
- English speaking
- microlearning
- systematic review

**"CITE"**  
Prasitichok, P., & Smithsarnkarn, P. N. (2024). The Effects of Microlearning on EFL Students' English Speaking: A Systematic Review and Meta-Analysis. *International Journal of Learning, Teaching and Educational Research*, 23(4), 507. <https://doi.org/10.26603/ijlter.23.4.27>

Published: 30 Apr 2024



ผู้ช่วยศาสตราจารย์ ดร.พิชชาดา ประสริโชค ได้รับการจดลิขสิทธิ์ ประเภทงาน: วรรณกรรม ลักษณะงาน: โปรแกรมคอมพิวเตอร์ชื่อผลงาน: แอปพลิเคชันเกมแบบจำลองสถานการณ์ออนไลน์ด้วยเทคโนโลยีความเป็นจริงเสริมความกล้าหาญทางจริยธรรมในการต่อต้านการทุจริตคอร์รัปชันสำหรับประชาชน ออกโดย กรมทรัพย์สินทางปัญญา กระทรวงพาณิชย์ ออกให้ ณ วันที่ 30 กรกฎาคม 2567





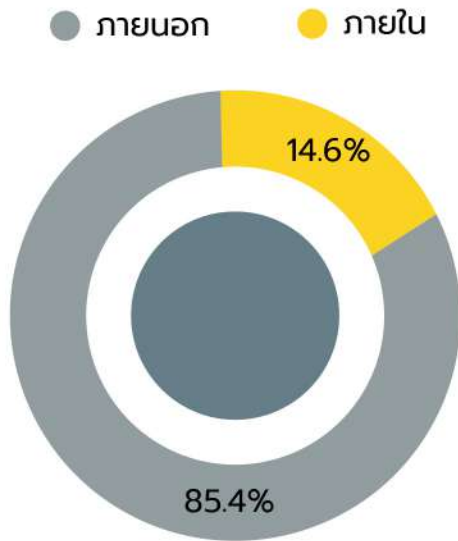
# คู่ความร่วมมือ

ด้านการวิจัย หลักสูตรและประชุมวิชาการ





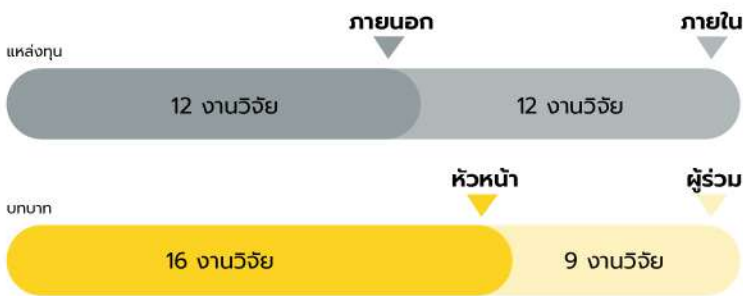
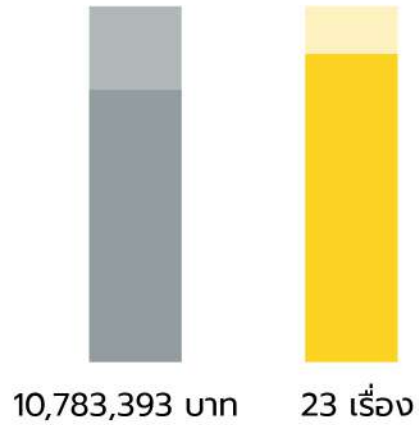
## แหล่งทุน



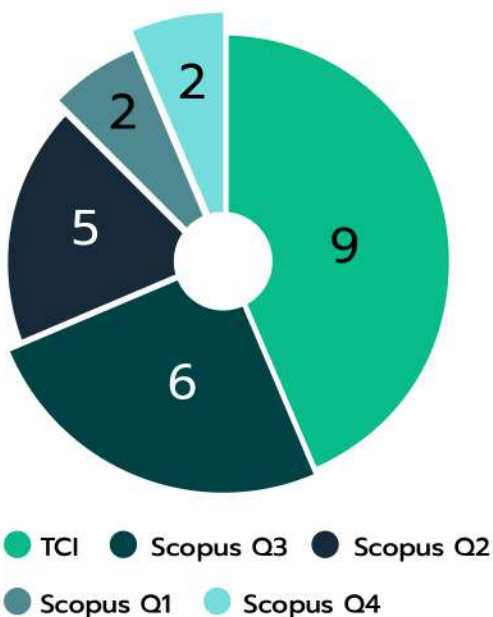
## งบสนับสนุนวิจัย

รายปี พ.ศ. (หน่วย: บาท)

งบสนับสนุน จำนวนงานวิจัย



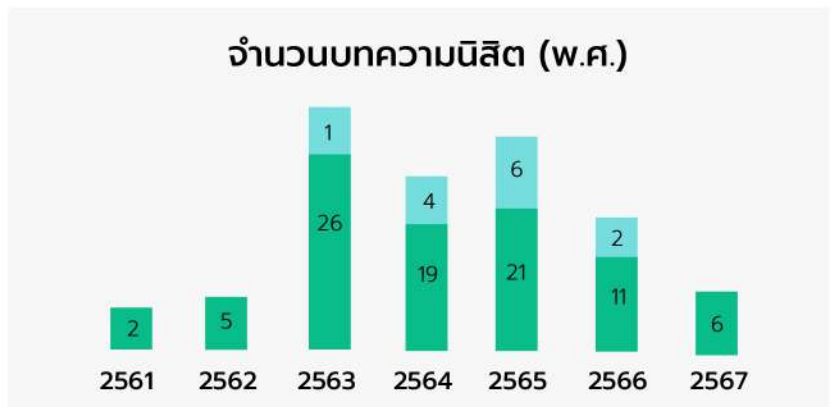
## จำนวนบทความตีพิมพ์ ในฐานข้อมูล



## จำนวนบทความนิสิต ที่สอดคล้องกับ SDGs



## จำนวนบทความนิสิต (พ.ศ.)



# วารสาร

ของสถาบันวิจัยพฤติกรรมศาสตร์



## The Journal of Behavioral Science

ISSN: 1906-4675 (Print) ISSN: 2651-2246 (Online)

Start Year: 2006

Language: English

Issues per year: 3 issues from 2019

(Published on 31 January, 31 May and 30 September)

TCI tier 1 (2563-2567)



## วารสารพฤติกรรมศาสตร์ Warasan Phuettikammasat



## วารสารพฤติกรรมศาสตร์

ตีพิมพ์ฉบับแรก สิงหาคม 2537

ภาษา ไทย

ตีพิมพ์ปีละ 2 ฉบับ

ฉบับที่ 1 เดือน มกราคม

ฉบับที่ 2 เดือน กรกฎาคม

ISSN: 1686-1442

TCI ชั้น 1 (2565-2567)



## วารสารพฤติกรรมศาสตร์เพื่อการพัฒนา

ISSN: 2228-9453 (Print)

ISSN: 2651-2319 (Online)

ภาษา: ไทย

ตีพิมพ์ปีละ 2 ฉบับ

ฉบับที่ 1 เดือน มกราคม

ฉบับที่ 2 เดือน กรกฎาคม

TCI ชั้น 1 (2563-2567)

# โครงการ/กิจกรรมที่เกี่ยวข้อง วิจัยและนวัตกรรม

คณาจารย์ นิสิตระดับบัณฑิตศึกษาและนักวิชาการ  
ผู้สนใจเข้าร่วมฟังการบรรยาย  
หัวข้อ "Fostering Employee Engagement in  
a Tech-Driven World"  
โดย Professor Dr.Mendiola Teng-Calleja  
จาก Ateneo De Manila University  
ในวันศุกร์ที่ 1 มีนาคม 2567 เวลา 9.00-12.00 น.  
รูปแบบออนไลน์ ผ่าน zoom Application



**"FOSTERING EMPLOYEE ENGAGEMENT  
in a Tech-Driven World"**

Online Platform  
by Zoom Application

Register Now

ขอเชิญชวนบุคลากร เข้าร่วมอบรม

**"การพัฒนาข้อเสนอโครงการวิจัย จากแหล่งทุนนานาชาติ"**

ดร.แพรววิมลใจดีตา ทนพาท

คุณนันทิชา จันทรวิเศษ

วันจันทร์ที่ 5 กุมภาพันธ์ 2567  
เวลา 09.00 - 13.00 น.

ณ สถาบันเพื่อการศึกษาและนวัตกรรมด้านเอชไอวี  
อาคารจัตุรัสจามจุรี ชั้น 11  
กรุงเทพมหานคร

ลงทะเบียน  
เพียงคลิกเดียว



สถาบันวิจัยพฤติกรรมศาสตร์ มศว จัดกิจกรรม "การพัฒนาข้อเสนอโครงการวิจัย จากแหล่ง  
ทุนนานาชาติ" ภายใต้ยุทธศาสตร์ที่ 1 สร้างผลงานวิจัยทางพฤติกรรมศาสตร์และจิตวิทยา  
ประยุกต์เพื่อสังคมที่เป็นที่ยอมรับในระดับชาติและนานาชาติ โดยได้รับเกียรติวิทยากรจาก  
ดร.แพรววิมลใจดีตา ทนพาท ผู้อำนวยการบริหารสถาบันเพื่อการวิจัยและนวัตกรรมด้านเอชไอ  
วี และคุณนันทิชา จันทรวิเศษ ผู้จัดการโครงการงานวิจัยเชิงประยุกต์ สถาบันเพื่อการวิจัยและ  
นวัตกรรมด้านเอชไอวี ในวันจันทร์ที่ 5 กุมภาพันธ์ 2567 เวลา 09.00 - 13.00 น. ณ สถาบัน  
เพื่อการวิจัย และนวัตกรรมด้านเอชไอวี อาคารจัตุรัสจามจุรี

การบรรยาย หัวข้อ "Implementation science and research to address health disparity" โดย Professor Dr. Phoenix Matthews, Professor of Behavioral Sciences, Columbia University ในวันพุธที่ 24 มกราคม 2567 เวลา 13.00-15.00 น. รูปแบบออนไลน์ ผ่าน zoom Application



Behavioral Science Research Institute  
SRINAKHAROWIT UNIVERSITY

COLUMBIA UNIVERSITY

Invitation to join

**Implementation Science and Research to Address Health Disparity**

Professor Dr. Phoenix Matthews  
Professor of Behavioral Sciences  
Columbia University

via Zoom Application

**January 24, 2024**  
1 P.M. - 3 P.M.

REGISTER SCAN HERE

BSRIswu BSRI\_SWU bsrf.swu.ac.th 02-649-5000 ต่อ 17600

การใช้ฐานข้อมูลวิจัย SCOPUS



สถาบันวิจัยพฤติกรรมศาสตร์ มหาวิทยาลัยบูรพา

**ขอเชิญชวน**

คณาจารย์ นิสิต นักวิชาการ  
นักวิจัยและผู้สนใจเข้าร่วมโครงการ

อบรมเชิงปฏิบัติการ เรื่อง  
"การสร้างเครือข่ายความร่วมมือ  
ด้านการวิจัยระดับนานาชาติ  
และการเขียนข้อเสนอ  
ขอทุนวิจัยในระดับนานาชาติ"

ลงทะเบียน SCAN

วิทยากรโดย  
**รองศาสตราจารย์ ดร. โรนัลด์ อี. กวาดามูซ**  
ผู้ช่วยอธิการบดีฝ่ายวิจัยและวิชาการ  
ดำรงตำแหน่ง ภาควิชาสังคมและสุขภาพ  
คณะสังคมศาสตร์และมนุษยศาสตร์ มหาวิทยาลัยมหิดล

วันที่ 22 มกราคม 2567 เวลา 09.00 - 12.00 น.  
ณ อาคารสถาบันวิจัยพฤติกรรมศาสตร์ มหาวิทยาลัยบูรพา 9 ชั้นเรียน BSRIswu ประตอมติง

BSRIswu BSRI\_SWU bsrf.swu.ac.th 02-649-5000 ต่อ 17600

การอบรมเชิงปฏิบัติการ เรื่อง "การสร้างเครือข่ายความร่วมมือด้านการวิจัยระดับนานาชาติ และการเขียนข้อเสนอขอทุนวิจัยในระดับนานาชาติ" วิทยากร โดย รองศาสตราจารย์ ดร.โรนัลด์ อี. กวาดามูซ ผู้ช่วยอธิการบดีฝ่ายวิจัยและวิชาการ มหาวิทยาลัยมหิดล ในวันจันทร์ ที่ 22 มกราคม 2567 เวลา 09.00 - 12.00 น. ณ สถาบันวิจัยพฤติกรรมศาสตร์ มศว



ONLINE RESEARCH TRAINING 2024  
มหาวิทยาลัยบูรพา - วิทยาลัยบูรพศึกษา

ELSEVIER

**การใช้ฐานข้อมูล Scopus**

Introduction to Scopus for Research  
การใช้งานในแพลตฟอร์ม Scopus สำหรับนักวิจัย  
การค้นคว้างาน การเชื่อมโยงข้อมูลต่างๆ ที่เกี่ยวข้องและสนับสนุน

วิทยากรโดย  
**ดร.บุรกรพร วัฒนธนะ**  
(Customer Consultant)  
ผู้เชี่ยวชาญ Scopus

วันพุธที่ 6  
มีนาคม 2567  
เวลา 13.00-15.00 น.

REGISTER NOW

การอบรมออนไลน์ผ่านโปรแกรม Zoom

การใช้ฐานข้อมูลวิจัย SCOPUS



**รายงานแนวทางการส่งเสริมงานวิจัยทางการศึกษาสู่การปฏิบัติ**

POLICY  
PROFESSIONAL PERFORMANCE  
PARTNERSHIP  
4P MODEL  
PLATFORM

ส่งเสริมงานวิจัยทางการศึกษาสู่การปฏิบัติ  
ผ่าน 4P MODEL

แนวทางการส่งเสริมงานวิจัยทางการศึกษาสู่การปฏิบัติ

PDF BOOK อ่านฟรี

# ระเบียบวิธีการวิจัยทางจิตวิทยา การทำงานและองค์การ

Free Download

SCAN ME

โดย ดร.อิสระ บุญญะฤทธิ์  
ภาควิชาจิตวิทยา มหาวิทยาลัยเชียงใหม่  
itsara.b@cmu.ac.th

<https://sites.google.com/site/itsaraboonjarit/my-books/research-methods-in-work-organizational-psychology?authuser=0>

หนังสือของศิษย์สถาบันวิจัยพฤติกรรมศาสตร์”ระเบียบวิธีการวิจัยทางจิตวิทยาการทำงานและองค์การ”โดย ผศ.ดร.อิสระ บุญญะฤทธิ์ ภาควิชาจิตวิทยา คณะมนุษยศาสตร์ มหาวิทยาลัยเชียงใหม่ มีทั้งสิ้น 17 บท ครอบคลุมทั้งระเบียบวิธีการวิจัยเชิงปริมาณและเชิงคุณภาพ จุดเด่นคือ ตัวอย่างของการวิจัยในบริบทของพฤติกรรมการทำงาน และ step by step ในการใช้โปรแกรม jamovi เพื่อวิเคราะห์ข้อมูล

การปลูกปัญญา  
จากผลงานวิจัยและนวัตกรรม  
ทางสังคมศาสตร์

มหาวิทยาลัยศรีนครินทรวิโรฒ

คณะสังคมศาสตร์ มหาวิทยาลัยศรีนครินทรวิโรฒ

คณะสังคมศาสตร์  
มศว (2567)

การปลูกปัญญา  
จากผลงานวิจัยและนวัตกรรม  
ทางพฤติกรรมศาสตร์

มหาวิทยาลัยศรีนครินทรวิโรฒ

สถาบันวิจัยพฤติกรรมศาสตร์ มหาวิทยาลัยศรีนครินทรวิโรฒ

สถาบันวิจัยพฤติกรรมศาสตร์  
มศว (2567)

การปลูกปัญญา  
จากผลงานวิจัยและนวัตกรรม  
ทางสังคมศาสตร์

สาขาวิชาพฤติกรรมศาสตร์  
ทางด้านพฤติกรรมสุขภาพ

สถาบันวิจัยพฤติกรรมศาสตร์ มหาวิทยาลัยศรีนครินทรวิโรฒ  
ปี พ.ศ. 2567

สถาบันวิจัยพฤติกรรมศาสตร์  
มศว (2567)

แนวปฏิบัติที่ดีในการปลูกปัญญา  
จากผลงานวิจัยและนวัตกรรมทางพฤติกรรมศาสตร์  
และสังคมศาสตร์สู่การปฏิบัติงานในชีวิตจริง

มหาวิทยาลัยศรีนครินทรวิโรฒ  
ปี พ.ศ. 2567

คณะทำงานปลูกปัญญา  
สายสังคมศาสตร์ มศว (2567)

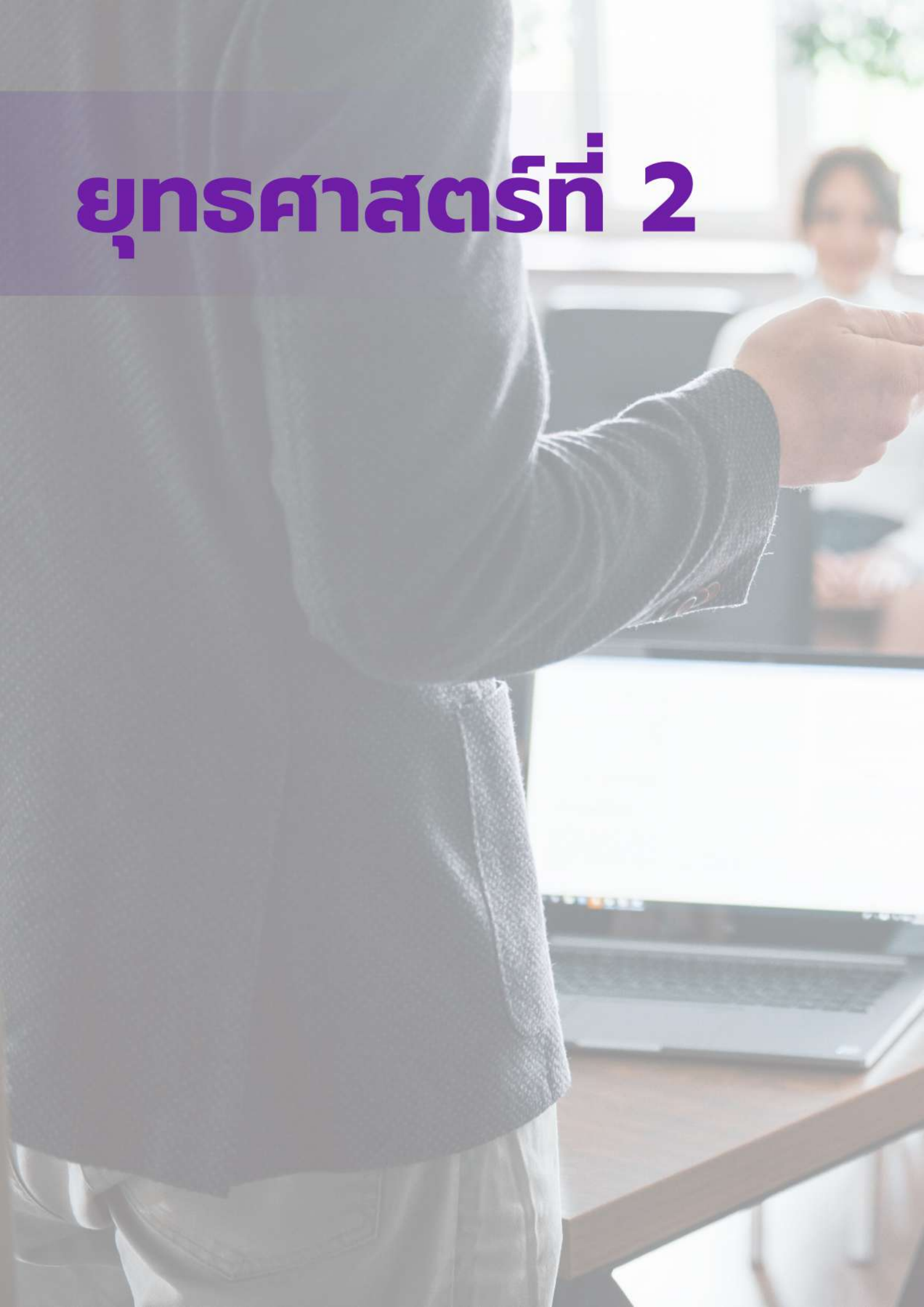
ความรู้รอบรู้ด้านสุขภาพ:  
การวัดและการพัฒนา

Health Literacy:  
Measurement and Development

อังกศิณันท์ อีกรักษ์แห่ง

อังกศิณันท์ อีกรักษ์แห่ง

# ยุทธศาสตร์ที่ 2





**ผลิตนักวิจัย**  
ทางพฤติกรรมศาสตร์  
และจิตวิทยาประยุกต์เพื่อสังคม

# หลักสูตรการเรียนการสอน และการบริการวิชาการ



**ผู้ช่วยศาสตราจารย์  
ดร.สุदारนต์น์ ตันติวิวัฒน์**  
หัวหน้าสาขาการวิจัยพฤติกรรมศาสตร์  
ตั้งแต่วันที่ 18 กันยายน 2567



**รองศาสตราจารย์  
ดร.ชูชาศุภร์ จันประเสริฐ**  
หัวหน้าสาขาการวิจัยพฤติกรรมศาสตร์  
1 ส.ค. 2564 - 24 มิ.ย. 2567

## กลยุทธ์/เป้าประสงค์เชิงกลยุทธ์ (Strategic Objective)

1. การพัฒนาคุณภาพหลักสูตรสู่ความเป็นเลิศ
2. พัฒนาการจัดการเรียนรู้และระบบสนับสนุนเพื่อส่งเสริมทักษะในศควรรษที่ 21
3. ยกระดับความเป็นวิชาการนานาชาติสู่สากล

**KPI2-1** 1  
จำนวนหลักสูตรได้รับการรับรองตามเกณฑ์ AUNQA

**KPI2-2** 2  
จำนวนหลักสูตรระยะสั้นเพื่อรองรับ Reskill/Upskill

**KPI2-3** 3  
ร้อยละของนิสิตที่สำเร็จการศึกษาตามแผนของหลักสูตร

**KPI2-4** 4  
จำนวนบทความวิจัยของนิสิตตีพิมพ์ระดับนานาชาติ

**KPI2-5** 5  
ร้อยละของปริญญานิพนธ์ตามประเด็น SDG

**KPI2-6** 6  
ร้อยละอาจารย์และนิสิตที่ได้รับทุนวิจัย/ปริญญานิพนธ์

**KPI2-7** 7  
ร้อยละของนิสิตใหม่ที่ได้รับได้ตามแผน

**KPI2-8** 8  
จำนวนกิจกรรมการจัดการเรียนรู้เพื่อยกระดับทักษะ

**KPI2-9** 9  
ร้อยละของผู้รับบริการวิชาการที่มีสมรรถนะด้านการวิจัย

**KPI2-10** 10  
รายได้จากการบริการวิชาการแบบแสวงหารายได้

**KPI2-11** 11  
จำนวนอาชีพใหม่หรือการต่อยอดอาชีพเดิมของผู้เข้าร่วมกิจกรรม

**KPI2-12** 12  
ความพึงพอใจของผู้เข้าร่วมกิจกรรม

**KPI2-13** 13  
จำนวน MOU / กิจกรรมวิชาการระหว่างสถาบัน



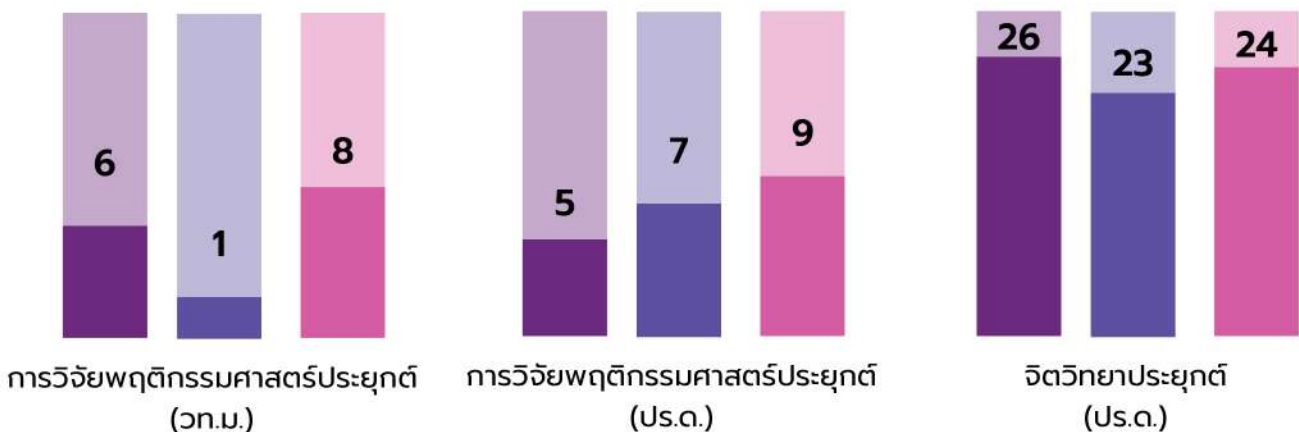
# ผลการดำเนินงานตามภารกิจ

## จำนวนนิสิตใหม่ปีการศึกษา 2564-2566 (ตามข้อบังคับบัณฑิตวิทยาลัย)

| หลักสูตร   | ปีการศึกษา 2562 |        | ปีการศึกษา 2563 |        | ปีการศึกษา 2564 |        | ปีการศึกษา 2565 |        | ปีการศึกษา 2566 |        | ปีการศึกษา 2567 |        |
|--|-----------------|--------|-----------------|--------|-----------------|--------|-----------------|--------|-----------------|--------|-----------------|--------|
|  | แผน             | รับได้ | แผน             | รับได้ | แผน             | รับได้ | แผน             | รับได้ | แผน             | รับได้ | แผน             | รับได้ |
| หลักสูตรมหาบัณฑิต สาขาวิชาการวิจัยพฤติกรรมศาสตร์ประยุกต์ (วท.ม.) |                 |        |                 |        |                 |        |                 |        |                 |        |                 |        |
| วท.ม. การวิจัยพฤติกรรมศาสตร์ประยุกต์                             | 10              | 9      | 10              | 1      | 15              | 10     | 10              | 1      | 10              | 8      | 10              | 2      |
| หลักสูตรปริญญาตรี สาขาวิชาการวิจัยพฤติกรรมศาสตร์ประยุกต์ (ปส.ด.) |                 |        |                 |        |                 |        |                 |        |                 |        |                 |        |
| ปส.ด. เน้นวิจัย  | 15              | 5      | 15              | 6      | 12              | 6      | 10              | 6      | 10              | 1      | 10              | 3      |
| ปส.ด. เน้นวิชาเรียน  | 10              | 1      |                 | 6      | 5               | 5      | 10              | 6      | 10              | 9      | 10              | 8      |
| ปส.ด. โทควมเอก   |                 | 1      |                 | 3      |                 |        |                 |        |                 |        |                 |        |
| หลักสูตรปริญญาตรี สาขาวิชาจิตวิทยาประยุกต์ (ปส.ด.)               |                 |        |                 |        |                 |        |                 |        |                 |        |                 |        |
| ปส.ด. จิตวิทยาประยุกต์   | 15              | 21     | 15              | 5      | 15              | 9      | 25              | 18     | 25              | 19     | 25              | 23     |
| รวมทั้งสิ้น  | 50              | 37     | 40              | 21     | 37              |        | 55              | 31     | 55              | 37     | 55              | 36     |

## จำนวนผู้สมัครเรียนในหลักสูตร

■ ปีการศึกษา 2564 ■ ปีการศึกษา 2565 ■ ปีการศึกษา 2566



# เปิดรับสมัครนิสิตใหม่เข้าศึกษา ในหลักสูตร

**เปิดรับสมัคร นิสิตใหม่**  
ปีการศึกษา 2567

**ป.โท ป.เอก**  
วันนี้ - 12 เม.ย. 67

Apply Now  
admission.swu.ac.th

BSRI SWU | BSRI SWU | info@swu.ac.th | 02-649-9000 ต่อ 17630

สถาบันวิจัยพุทธธรรมศาสตร์  
พระปริยัติธรรมสงฆ์

**ปริญญาเอก** **อาจารย์ประจำหลักสูตร**

**สาขาวิชาจิตวิทยาประยุกต์**

- ✓ กลุ่มวิชาจิตวิทยาการปรึกษา
- ✓ กลุ่มวิชาจิตวิทยาการเรียนรู้
- ✓ กลุ่มวิชาจิตวิทยาอุตสาหกรรมและองค์การ
- ✓ กลุ่มวิชาจิตวิทยาสุขภาพ

**เปิดรับสมัคร**  
วันนี้ - 12 เม.ย. 67  
admission.swu.ac.th

**สาขาวิชา** จิตวิทยาประยุกต์

**หลักสูตรปริญญาเอก** ปริญญาเอกขั้นต้น

**เวลาเรียน** วันศุกร์ 17.00 - 20.00 น.  
วันเสาร์ 09.00 - 16.00 น.

**ระยะเวลาการศึกษา** ปี.เอก 3 ปี

**รูปแบบการเรียน** รูปแบบ Hybrid

**คุณสมบัติผู้สมัคร** รับผู้สำเร็จการศึกษา  
ทุกสาขาวิชา\*

\*กลุ่มวิชาจิตวิทยาการปรึกษา ต้องมีประสบการณ์ปฏิบัติงานใน  
ทางด้านจิตวิทยาการปรึกษา หรือจิตวิทยาคลินิก  
\*กลุ่มวิชาจิตวิทยาอุตสาหกรรม และจิตวิทยาสุขภาพ  
ทางด้านจิตวิทยา หรือจิตวิทยาอุตสาหกรรม

**อาชีพหลังสำเร็จการศึกษา**

- บุคลากรและนักวิจัยด้านจิตวิทยาและการวิจัย  
ในสถาบันอุดมศึกษา
- นักบริหารองค์กรรัฐและเอกชน
- ผู้เชี่ยวชาญฝ่ายทรัพยากรมนุษย์
- นักจิตวิทยาปฏิบัติงานในโรงพยาบาลและหน่วยงานที่  
เกี่ยวข้องในกรณีดูแลฟื้นฟูผู้ป่วยด้านสุขภาพจิต
- การฝึกอบรมจิตวิทยา
- ที่ปรึกษาอิสระด้านการพัฒนาคน การพัฒนาผู้นำและพัฒนาทีม
- ผู้ออกแบบการจัดการเรียนรู้และการอบรมทางจิตวิทยา

BSRI SWU | BSRI Channel | 02-649-9000 ต่อ 17630 | info@swu.ac.th

สถาบันวิจัยพุทธธรรมศาสตร์  
พระปริยัติธรรมสงฆ์

**ปริญญาโท / ปริญญาเอก**

**สาขาวิชาการวิจัย  
พุทธธรรมศาสตร์ประยุกต์**

**เปิดรับสมัคร**  
วันนี้ - 12 เม.ย. 67  
admission.swu.ac.th

**สาขาวิชา** การวิจัยพุทธธรรมศาสตร์ประยุกต์

**หลักสูตรปริญญาโท** วิทยาศาสตร์มหาบัณฑิต

**หลักสูตรปริญญาเอก** ปริญญาเอกขั้นต้น

**เวลาเรียน** นอกเวลาเรียน

**ระยะเวลาการศึกษา** ป.โท 2 ปี ป.เอก 3 ปี

**รูปแบบการเรียน** รูปแบบ Hybrid

**คุณสมบัติผู้สมัคร** รับผู้สำเร็จการศึกษา  
ทุกสาขาวิชา

**อาจารย์ประจำหลักสูตร**

**อาชีพหลังสำเร็จการศึกษา**

- นักวิจัยในหน่วยงานของรัฐและเอกชน  
หรือนักวิจัยอิสระ
- นักวิชาการหรืออาจารย์ในสถาบันการศึกษา
- ผู้ปฏิบัติงานด้านการพัฒนาบุคคล สังคม  
และชุมชน
- นักประเมินโครงการและนักบริหารโครงการ  
ในหน่วยงาน
- ผู้ประกอบการธุรกิจส่วนตัว  
ด้านการวิจัยและฝึกอบรม

BSRI SWU | BSRI Channel | 02-649-9000 ต่อ 17630 | info@swu.ac.th

สถาบันวิจัยพุทธธรรมศาสตร์  
พระปริยัติธรรมสงฆ์

**เปิดรับสมัคร**  
ป.โท ป.เอก

**สาขาวิชาการวิจัย  
พุทธธรรมศาสตร์ประยุกต์**  
หลักสูตร 2-3 ปี

แบบ 1.1 เรียนทฤษฎี  
แบบ 2.1 เรียนปฏิบัติ

**การเรียนการสอน** นอกเวลาเรียน

**รูปแบบการเรียน** แบบ Hybrid

**ป.โท จบได้ภายใน 2 ปี**  
**ป.เอก จบได้ภายใน 3 ปี**

สมัครได้แล้ว  
วันนี้ - 12 เม.ย. 67  
admission.swu.ac.th

BSRI SWU | BSRI Channel | 02-649-9000 ต่อ 17630 | info@swu.ac.th

# การสอบปากเปล่า ปริญญาโทในหลักสูตร

**สอบปากเปล่าปริญญาโท**

หลักสูตรปริญญาโทบัณฑิต  
สาขาวิชาการวิจัยพฤติกรรมศาสตร์ประยุกต์

**ชื่อปริญญาโท**  
การพัฒนาและประสิทธิภาพของโปรแกรมเสริมสร้างทักษะการจับคู่หัวใจ  
ที่ส่งผลต่อพฤติกรรม: ใสมารักไทเป็นปัญหาของนักเรียนชั้น  
ประถมศึกษาตอนปลาย จังหวัดนครปฐม

**ผู้สอบ** นางสาวกนกพร ดอนเจดีย์

**กำหนดการสอบ** 13 พฤศจิกายน 2566 09.00 - 12.00 น.

**อาจารย์ที่ปรึกษาหลัก** ผู้ช่วยศาสตราจารย์ ดร. พิณญาติ พูนผล

**อาจารย์ที่ปรึกษาร่วม** อาจารย์ ดร. ชุติมา รัชต์

**ช่องทางการสอบ** Zoom Meeting ID: 964 2667 7753 Passcode: 511895



BSRI (ฟ) BSRI (ไอ) BSRI (ยู) bsri.swu.ac.th 02-649-5000 ต่อ 17600

**สอบปากเปล่าปริญญาโท**

หลักสูตรปริญญาโทบัณฑิต  
สาขาวิชาจิตวิทยาประยุกต์

**ชื่อปริญญาโท**  
ผลของโปรแกรมฝึกทักษะการกำกับอารมณ์ร่วมกับการส่งเสริมการจับคู่  
ความสามารถของมือในการกำกับอารมณ์ต่อพฤติกรรมเชิงฆ่าตัวตาย  
ในนักศึกษาพยาบาล : การวิจัยผสานวิธี

**ผู้สอบ** นายกฤษดา ทองทับ

**กำหนดการสอบ** 29 มิถุนายน 2567 18.00 - 19.30 น.

**อาจารย์ที่ปรึกษาหลัก** รองศาสตราจารย์ ดร. สุภากร นิ่มประเสริฐ

**อาจารย์ที่ปรึกษาร่วม** ผู้ช่วยศาสตราจารย์ ดร.ฉัตรพร สุรัสวดี

**ช่องทางการสอบ** Zoom Meeting ID: 967 1878 8984 Passcode: 943354



BSRI (ฟ) BSRI (ไอ) BSRI (ยู) bsri.swu.ac.th 02-649-5000 ต่อ 17600

**สอบปากเปล่าปริญญาโท**

หลักสูตรปริญญาโทบัณฑิต  
สาขาวิชาการวิจัยพฤติกรรมศาสตร์ประยุกต์

**ชื่อปริญญาโท**  
การพัฒนารูปแบบการจัดการเรียนรู้ที่ส่งเสริมการคิดวิเคราะห์  
ของนักเรียนมัธยมศึกษาตอนต้นในชุดดิจิทัล

**ผู้สอบ** นางสาวเกศแก้ว เจริญฤกษ์

**กำหนดการสอบ** 30 มีนาคม 2567 14.30 - 17.30 น.

**อาจารย์ที่ปรึกษาหลัก** ผู้ช่วยศาสตราจารย์ ดร.กาญจนา ศักดิ์วิวัฒน์

**อาจารย์ที่ปรึกษาร่วม** อาจารย์ ดร. อาริน สุวรรณพงศ์

**ช่องทางการสอบ** Zoom Meeting ID: 977 4775 9969 Passcode: 504150



BSRI (ฟ) BSRI (ไอ) BSRI (ยู) bsri.swu.ac.th 02-649-5000 ต่อ 17600

**สอบปากเปล่าปริญญาโท**

หลักสูตรปริญญาโทบัณฑิต  
สาขาวิชาจิตวิทยาประยุกต์

**ชื่อปริญญาโท**  
การพัฒนาแนวทางการเป็นพลการมีชีวิตของอาจารย์พยาบาล  
ผ่านการใช้ความหมายในงาน: กรณีวิจัยผสานวิธี

**ผู้สอบ** นางสาวเกวลี เขียวรัชชัย

**กำหนดการสอบ** 14 กันยายน 2566 09.00 - 12.00 น.

**อาจารย์ที่ปรึกษาหลัก** ผู้ช่วยศาสตราจารย์ ดร. สุภากร นิ่มประเสริฐ

**อาจารย์ที่ปรึกษาร่วม** รองศาสตราจารย์ ดร. ชุติมา รัชต์ และ ศ.ดร.กัญญา

**ช่องทางการสอบ** Zoom Meeting ID: 997 2263 2124 Passcode: 561261



BSRI (ฟ) BSRI (ไอ) BSRI (ยู) bsri.swu.ac.th 02-649-5000 ต่อ 17600

**สอบปากเปล่าปริญญาโท**

หลักสูตรวิทยาศาสตรมหาบัณฑิต  
สาขาวิชาการวิจัยพฤติกรรมศาสตร์ประยุกต์

**ชื่อปริญญาโท**  
Decision-making Process of Stock Investment Behavior  
during the COVID-19 Pandemic: Systematic Literature  
Review and Multiple-case Study in Thai Investors

**ผู้สอบ** นางสาวจรัสพรหม จันทกรนิช

**กำหนดการสอบ** 24 เมษายน 2567 09.00 - 11.00 น.

**อาจารย์ที่ปรึกษาหลัก** Asst. Prof. Dr. Kam Priya Mohan

**อาจารย์ที่ปรึกษาร่วม** ผู้ช่วยศาสตราจารย์ ดร. อธิมา สอนรัตนานา

**ช่องทางการสอบ** รมัณเฑ Dnsite ณ ห้องประชุม ชั้น 2 สถาบันวิจัยพฤติกรรมศาสตร์ มศว



BSRI (ฟ) BSRI (ไอ) BSRI (ยู) bsri.swu.ac.th 02-649-5000 ต่อ 17600

**สอบปากเปล่าปริญญาโท**

หลักสูตรวิทยาศาสตรมหาบัณฑิต  
สาขาวิชาการวิจัยพฤติกรรมศาสตร์ประยุกต์

**ชื่อปริญญาโท**  
รูปแบบความสัมพันธ์เชิงสาเหตุของการรับรู้สถานการณ์ความเครียดและ  
การประเมินทางปัญญา ที่มีต่อพฤติกรรมการรับมือต่อกรณีศึกษา โศก  
นาศัตรุเพลิงไหม้ และ ความหมายในชีวิตของนักเรียนมัธยมศึกษา

**ผู้สอบ** นางสาวจิรากร สุขแพทย

**กำหนดการสอบ** 25 เมษายน 2567 09.00 - 12.00 น.

**อาจารย์ที่ปรึกษาหลัก** ผู้ช่วยศาสตราจารย์ ดร.กาญจนา ศักดิ์วิวัฒน์

**อาจารย์ที่ปรึกษาร่วม** ผู้ช่วยศาสตราจารย์ ดร. พิณญาติ พูนผล

**ช่องทางการสอบ** Zoom Meeting ID: 974 7788 4674 Passcode: 610006



BSRI (ฟ) BSRI (ไอ) BSRI (ยู) bsri.swu.ac.th 02-649-5000 ต่อ 17600

**สอบปากเปล่าปริญญาโท**

หลักสูตรปริญญาโทบัณฑิต  
สาขาวิชาจิตวิทยาประยุกต์

**ชื่อปริญญาโท**  
ผลของโปรแกรมเสริมสร้างความคิดเชิงบวกต่อพฤติกรรมการปรับ  
พฤติกรรมปัญหาด้วยวิธีคิดแบบยืดหยุ่นและการเสริมสร้างนักเรียนมัธยมศึกษา  
ตอนปลาย: การวิจัยผสานวิธี

**ผู้สอบ** นางสาวเจนจิรา แวงวรรณ

**กำหนดการสอบ** 29 พฤศจิกายน 2566 17.00 - 19.30 น.

**อาจารย์ที่ปรึกษาหลัก** รองศาสตราจารย์ ดร. สุภากร นิ่มประเสริฐ

**อาจารย์ที่ปรึกษาร่วม** ผู้ช่วยศาสตราจารย์ ดร. สุภากร นิ่มประเสริฐ

**ช่องทางการสอบ** Zoom Meeting ID: 998 0195 3253 Passcode: 698432



BSRI (ฟ) BSRI (ไอ) BSRI (ยู) bsri.swu.ac.th 02-649-5000 ต่อ 17600

**สอบปากเปล่าปริญญาโท**

หลักสูตรปริญญาโทบัณฑิต  
สาขาวิชาจิตวิทยาประยุกต์

**ชื่อปริญญาโท**  
การพัฒนาองค์ความรู้ทางเพศภาวะและแนวทางการรับมือกับเรื่องจิตสังคม  
ทางสถานประกอบการในชายฝั่งภาคใต้: วิจัยแบบเบ็ดเตล็ดเชิงวิจัยเชิงลึก

**ผู้สอบ** นางสาวจันทร์นิตต์ สิมะวงกร

**กำหนดการสอบ** 30 เมษายน 2567 08.00 - 09.30 น.

**อาจารย์ที่ปรึกษาหลัก** รองศาสตราจารย์ ดร. ชุติมา รัชต์ และ ศ.ดร.กัญญา

**อาจารย์ที่ปรึกษาร่วม** รองศาสตราจารย์ ดร. เจริญ วัฒนศิริ

**ช่องทางการสอบ** Zoom Meeting ID: 960 4938 0274 Passcode: 341017



BSRI (ฟ) BSRI (ไอ) BSRI (ยู) bsri.swu.ac.th 02-649-5000 ต่อ 17600

**สอบปากเปล่าปริญญาโท**

หลักสูตรปริญญาโทบัณฑิต  
สาขาวิชาจิตวิทยาประยุกต์

**ชื่อปริญญาโท**  
การพัฒนาเรื่องจิตสังคมและประสิทธิภาพของโปรแกรมเสริมสร้างสุขภาพจิต  
เชิงวัฒนธรรมแก่เด็กที่มีความหลากหลายทางเพศในมหาวิทยาลัยของรัฐ  
กรุงเทพฯ

**ผู้สอบ** คุณชฎิภา เปิดโลกนิมิต

**กำหนดการสอบ** 25 มิถุนายน 2567 13.30 - 15.00 น.

**อาจารย์ที่ปรึกษาหลัก** ผู้ช่วยศาสตราจารย์ ดร. สุภากร นิ่มประเสริฐ

**อาจารย์ที่ปรึกษาร่วม** ศาสตราจารย์ ดร. เบญจมา สัตถ์นุกุล

**ช่องทางการสอบ** Zoom Meeting ID: 987 1045 2683 Passcode: 750111



BSRI (ฟ) BSRI (ไอ) BSRI (ยู) bsri.swu.ac.th 02-649-5000 ต่อ 17600

**สอบปากเปล่าปริญญาโท**

หลักสูตรวิทยาศาสตรมหาบัณฑิต  
สาขาวิชาการวิจัยพฤติกรรมศาสตร์ประยุกต์

**ชื่อปริญญาโท**  
ผลงานในประเภทส่งเสริมการวิจัยทางสาธารณสุขและนวัตกรรมการ  
การเรียนรู้ในประชากรที่มีพฤติกรรมกรรมการด้านสองออกในการใช้  
กายาของนักเรียนที่ความบกพร่องทางการได้ยิน

**ผู้สอน** นางสาวนันทิยา พวงทอง

กำหนดการสอบ 23 เมษายน 2567 10.00 - 12.00 น.

อาจารย์ที่ปรึกษาหลัก ผู้ช่วยศาสตราจารย์ ดร. พงศาธา ปรังสิทธิ์โรด

อาจารย์ที่ปรึกษาร่วม อาจารย์ ดร. มนุช พรทิพย์

ช่องทางการสอบ Zoom Meeting ID: 925 7754 2821 Passcode: 173970

BSRI.swu BSRI\_SWU bsr.swu.ac.th 02-649-5000 ต่อ 17600

**สอบปากเปล่าปริญญาโท**

หลักสูตรปริญญาโทศึกษาศาสตร์  
สาขาวิชาการวิจัยพฤติกรรมศาสตร์ประยุกต์

**ชื่อปริญญาโท**  
การวิจัยและพัฒนางานโปรแกรมส่งเสริมความรู้ด้านสุขภาพของชุมชน  
ที่ด้อยพัฒนาของพื้นที่โครงการวิจัยเพื่อพัฒนาคุณภาพชีวิตของ  
ผู้สูงอายุ

**ผู้สอน** นางสาวนันทิยา พวงทอง

กำหนดการสอบ 19 มีนาคม 2567 13.00 - 15.00 น.

อาจารย์ที่ปรึกษาหลัก รองศาสตราจารย์ ดร. อัจฉรินทร์ อินทร์กันต

อาจารย์ที่ปรึกษาร่วม รองศาสตราจารย์ ดร. พงศาธา ปรังสิทธิ์โรด

ช่องทางการสอบ Zoom Meeting ID: 969 4136 0523 Passcode: 117277

BSRI.swu BSRI\_SWU bsr.swu.ac.th 02-649-5000 ต่อ 17600

**สอบปากเปล่าปริญญาโท**

หลักสูตรปริญญาโทศึกษาศาสตร์  
สาขาวิชาการวิจัยพฤติกรรมศาสตร์ประยุกต์

**ชื่อปริญญาโท**  
รูปแบบความพึงพอใจของบุคลากรในการพัฒนาผลิตภัณฑ์และ  
ประสิทธิภาพของโปรแกรมพัฒนาพฤติกรรมกรรมการเป็นผลต่อวิถีการ  
ปฏิบัติกรรมการวิจัยสุขภาพ

**ผู้สอน** นางสาวปาริณี ดิวสิทธิ์

กำหนดการสอบ 28 พฤศจิกายน 2566 13.30 - 15.30 น.

อาจารย์ที่ปรึกษาหลัก รองศาสตราจารย์ ดร. ศรีวิทย์ ศิมพิทักษ์

ช่องทางการสอบ Zoom Meeting ID: 974 3637 7912 Passcode: 396366

BSRI.swu BSRI\_SWU bsr.swu.ac.th 02-649-5000 ต่อ 17600

**สอบปากเปล่าปริญญาโท**

หลักสูตรวิทยาศาสตรมหาบัณฑิต  
สาขาวิชาการวิจัยพฤติกรรมศาสตร์ประยุกต์

**ชื่อปริญญาโท**  
ความสนใจใช้ COVID-19 การแพร่ระบาดของข้อมูลข่าวสารและ  
มีจิตวิทยาที่สัมพันธ์กับพฤติกรรมกรรมการด้านสองออกในการใช้  
ของบุคลากรด้านสาธารณสุข

**ผู้สอน** นางสาวปทุมมา สังข์สุวรรณ

กำหนดการสอบ 29 พฤศจิกายน 2566 13.30 - 15.00 น.

อาจารย์ที่ปรึกษาหลัก รองศาสตราจารย์ ดร. ศรีวิทย์ ศิมพิทักษ์

อาจารย์ที่ปรึกษาร่วม รองศาสตราจารย์ ดร. อัจฉรินทร์ อินทร์กันต

ช่องทางการสอบ Zoom Meeting ID: 925 2921 6461 Passcode: 331569

BSRI.swu BSRI\_SWU bsr.swu.ac.th 02-649-5000 ต่อ 17600

**สอบปากเปล่าปริญญาโท**

หลักสูตรปริญญาโทศึกษาศาสตร์  
สาขาวิชาจิตวิทยาประยุกต์

**ชื่อปริญญาโท**  
ผลของการรักษาเชิงพฤติกรรมสำหรับเสริมแรงเชิงบวกผ่านระบบออนไลน์  
ต่อพฤติกรรมป้องกันกับโรคติดเชื้อไวรัสโคโรนา 2019 ในอาสาสมัคร  
เพศชายที่มีความเสี่ยง

**ผู้สอน** นายภาสกร กุ่มศิริ

กำหนดการสอบ 9 ตุลาคม 2566 13.30 - 15.30 น.

อาจารย์ที่ปรึกษาหลัก ผู้ช่วยศาสตราจารย์ ดร. อัจฉรินทร์ อินทร์กันต

ช่องทางการสอบ Zoom Meeting ID: 980 3494 5756 Passcode: 863944

BSRI.swu BSRI\_SWU bsr.swu.ac.th 02-649-5000 ต่อ 17600

**สอบปากเปล่าปริญญาโท**

หลักสูตรวิทยาศาสตรมหาบัณฑิต  
สาขาวิชาการวิจัยพฤติกรรมศาสตร์ประยุกต์

**ชื่อปริญญาโท**  
การถ่ายทอดทางสังคมออนไลน์เพื่อเสริมสร้างจิตอาสาในสังคม  
ของนักศึกษาเยาวชน: กรณีศึกษาชุมชนเด็กและเยาวชนเด็กและเยาวชนแห่ง  
หนึ่งในหลาย

**ผู้สอน** นางสาวนันทิยา พวงทอง

กำหนดการสอบ 3 พฤศจิกายน 2566 13.00 - 15.00 น.

อาจารย์ที่ปรึกษาหลัก ผู้ช่วยศาสตราจารย์ ดร. มนุช พรทิพย์

อาจารย์ที่ปรึกษาร่วม ผู้ช่วยศาสตราจารย์ ดร. อัจฉรินทร์ อินทร์กันต

ช่องทางการสอบ Zoom Meeting ID: 910 2881 2076 Passcode: 479868

BSRI.swu BSRI\_SWU bsr.swu.ac.th 02-649-5000 ต่อ 17600

**สอบปากเปล่าปริญญาโท**

หลักสูตรปริญญาโทศึกษาศาสตร์  
สาขาวิชาจิตวิทยาประยุกต์

**ชื่อปริญญาโท**  
การพัฒนาชีวิตกรรมในการสอนและฝึกทักษะอาชีพผู้สูงอายุ  
ผู้ด้อยโอกาส การวิจัยแบบผสมผสาน

**ผู้สอน** นางสาวนันทิยา พวงทอง

กำหนดการสอบ 30 พฤศจิกายน 2566 17.30 - 19.00 น.

อาจารย์ที่ปรึกษาหลัก รองศาสตราจารย์ ดร. อัจฉรินทร์ อินทร์กันต

อาจารย์ที่ปรึกษาร่วม ผู้ช่วยศาสตราจารย์ ดร. มนุช พรทิพย์

ช่องทางการสอบ Zoom Meeting ID: 994 0022 7510 Passcode: 780425

BSRI.swu BSRI\_SWU bsr.swu.ac.th 02-649-5000 ต่อ 17600

**สอบปากเปล่าปริญญาโท**

หลักสูตรวิทยาศาสตรมหาบัณฑิต  
สาขาวิชาการวิจัยพฤติกรรมศาสตร์ประยุกต์

**ชื่อปริญญาโท**  
CONSTRUCTION AND DEVELOPMENT OF A SCREENING INSTRUMENT  
FOR ASSESSMENT OF PREOPERATIVE ANXIETY IN BREAST CANCER  
PATIENTS AWAITING SURGERY: A MIXED METHODS RESEARCH

**ผู้สอน** นายวิวัฒน์ เหล่าชัย

กำหนดการสอบ 26 เมษายน 2567 13.00 - 15.00 น.

อาจารย์ที่ปรึกษาหลัก Asst. Prof. Dr. Kanu Priya Mohan

อาจารย์ที่ปรึกษาร่วม รองศาสตราจารย์ ดร. อัจฉรินทร์ อินทร์กันต

ช่องทางการสอบ Zoom Meeting ID: 929 5072 0096 Passcode: 907355

BSRI.swu BSRI\_SWU bsr.swu.ac.th 02-649-5000 ต่อ 17600

**สอบปากเปล่าปริญญาโท**

หลักสูตรปริญญาโทศึกษาศาสตร์  
สาขาวิชาจิตวิทยาประยุกต์

**ชื่อปริญญาโท**  
ผลของโปรแกรมการสอนแบบดิจิทัลเกี่ยวกับความเข้าใจเกี่ยวกับ  
ความฉลาดทางสุขภาพของนักศึกษาหญิง

**ผู้สอน** นางสาววาสนีย์ จิรสิทธิ์

กำหนดการสอบ 22 เมษายน 2567 13.00 - 15.00 น.

อาจารย์ที่ปรึกษาหลัก รองศาสตราจารย์ ดร. อัจฉรินทร์ อินทร์กันต

อาจารย์ที่ปรึกษาร่วม อาจารย์ ดร. อัจฉรินทร์ อินทร์กันต

ช่องทางการสอบ Zoom Meeting ID: 975 5610 1342 Passcode: 337464

BSRI.swu BSRI\_SWU bsr.swu.ac.th 02-649-5000 ต่อ 17600

**สอบปากเปล่าปริญญาโท**

หลักสูตรปริญญาโทศึกษาศาสตร์  
สาขาวิชาจิตวิทยาประยุกต์

**ชื่อปริญญาโท**  
ประสิทธิภาพการศึกษาก่อนและหลังสอนแบบออนไลน์  
เพื่อลดการขาดเรียนของนักเรียนที่มีความบกพร่องทางการ  
ทางการ

**ผู้สอน** นางสาววาสนีย์ จิรสิทธิ์

กำหนดการสอบ 21 มีนาคม 2567 13.00 น. เป็นต้นไป

อาจารย์ที่ปรึกษาหลัก ผู้ช่วยศาสตราจารย์ ดร. อัจฉรินทร์ อินทร์กันต

อาจารย์ที่ปรึกษาร่วม ผู้ช่วยศาสตราจารย์ ดร. อัจฉรินทร์ อินทร์กันต

ช่องทางการสอบ Zoom Meeting ID: 975 1129 1506 Passcode: 481779

BSRI.swu BSRI\_SWU bsr.swu.ac.th 02-649-5000 ต่อ 17600

**สอบปากเปล่าปริญญาโท**

หลักสูตรปริญญาโทศึกษาศาสตร์  
สาขาวิชาการวิจัยพฤติกรรมศาสตร์ประยุกต์

**ชื่อปริญญาโท**  
การพัฒนางานส่งเสริมสุขภาพจิตของบุคลากรในการทำงานด้วย  
การลดเสียงรบกวนที่ด้อยพัฒนาของพื้นที่โครงการวิจัยเพื่อพัฒนา  
คุณภาพชีวิตของบุคลากรด้านสุขภาพ

**ผู้สอน** นายวิวัฒน์ เหล่าชัย

กำหนดการสอบ 24 สิงหาคม 2566 14.00 - 16.00 น.

อาจารย์ที่ปรึกษาหลัก รองศาสตราจารย์ ดร. อัจฉรินทร์ อินทร์กันต

อาจารย์ที่ปรึกษาร่วม ผู้ช่วยศาสตราจารย์ ดร. พงศาธา ปรังสิทธิ์โรด

ช่องทางการสอบ Zoom Meeting ID: 950 1613 2878 Passcode: 261460

BSRI.swu BSRI\_SWU bsr.swu.ac.th 02-649-5000 ต่อ 17600

**สอบปากเปล่าปริญญาโท**

หลักสูตรปริญญาโทศึกษาศาสตร์  
สาขาวิชาการวิจัยพฤติกรรมศาสตร์ประยุกต์

**ชื่อปริญญาโท**  
การวิจัยและออกแบบเครื่องมือการประเมินแบบมีเสียงด้วย  
ด้วยระบบแบบเต็มรูปแบบการประเมินเชิงจิตวิทยาของบุคลากรด้าน  
สุขภาพที่มีภาวะที่ต้องใช้เสียงพูด-ผู้พิการ

**ผู้สอน** นายสุกฤษ ใจจำนงค์

กำหนดการสอบ 10 เมษายน 2567 09.00 - 12.00 น.

อาจารย์ที่ปรึกษาหลัก รองศาสตราจารย์ ดร. อัจฉรินทร์ อินทร์กันต

อาจารย์ที่ปรึกษาร่วม ผู้ช่วยศาสตราจารย์ ดร. อัจฉรินทร์ อินทร์กันต

ช่องทางการสอบ Zoom Meeting ID: 999 5320 7278 Passcode: 950385

BSRI.swu BSRI\_SWU bsr.swu.ac.th 02-649-5000 ต่อ 17600

# แนะนำปริญญานิพนธ์ ของสถาบันวิจัยพฤติกรรมศาสตร์ ที่เกี่ยวข้องกับ **LGBTQ+**

ร่วมเฉลิมฉลอง  
**สมรสเท่าเทียม**  
ผ่านแล้ว

แนะนำปริญญานิพนธ์  
ของสถาบันวิจัยพฤติกรรมศาสตร์  
ที่เกี่ยวข้องกับ **LGBTQ+**



สถาบันวิจัยพฤติกรรมศาสตร์  
มหาวิทยาลัยศรีนครินทรวิโรฒ



**หัวข้อ**  
การหุ้มนิ้วของปริญญาด้านความหลากหลายทางเพศ  
ในคู่วัยรุ่นของพ่อแม่เชิงเข้ารับบริการปรึกษา  
เชิงจิตวิทยาแนวพุทธ

**ผู้วิจัย**  
สิทธิพร ทรายานนท์



ดาวน์โหลดที่นี่ ▶

📞 02-549-3100 ext. 17500 | 📧 info@ibsc.or.th

**หัวข้อ**  
ประสบการณ์การถูกกามทางเพศบนเครือข่าย  
สังคมออนไลน์ และแนวทางป้องกัน  
การศึกษเชิงคุณภาพแบบผสานวิธี

**ผู้วิจัย**  
ณัฐพล บุญทอง



ดาวน์โหลดที่นี่ ▶

📞 02-549-3100 ext. 17500 | 📧 info@ibsc.or.th

**หัวข้อ**  
แดรี่ควีน (Drag Queen) :  
อัตลักษณ์และคุณค่าสู่การพัฒนาตนเองและสังคม

**ผู้วิจัย**  
โศติกา ปิณฑารักษ์



ดาวน์โหลดที่นี่ ▶

📞 02-549-3100 ext. 17500 | 📧 info@ibsc.or.th

**หัวข้อ**  
COUNSELLING COMPETENCES FOR LESBIAN,  
GAY, BISEXUAL, AND TRANSGENDER CLIENTS:  
A GROUNDED THEORY APPROACH

**ผู้วิจัย**  
เบญจิก ทรวิบูลย์



ดาวน์โหลดที่นี่ ▶

📞 02-549-3100 ext. 17500 | 📧 info@ibsc.or.th

**หัวข้อ**  
การศึกษาประสิทธิภาพของโปรแกรมพัฒนา  
คุณธรรมเชิงบวกที่มีต่อความยืดหยุ่นทางจิตใจ  
ของพนักงานองค์กรพัฒนาเอกชน  
ด้านความหลากหลายทางเพศ

**ผู้วิจัย**  
ชาติวุฒิ วิ่งจวบ



ดาวน์โหลดที่นี่ ▶

📞 02-549-3100 ext. 17500 | 📧 info@ibsc.or.th

**หัวข้อ**  
ผลของการปรึกษาเชิงบวกเพื่อสร้างเสริมแรงจูงใจ  
ผ่านระบบออนไลน์ต่อพฤติกรรมป้องกันการค้าต่อเชื้อ  
เอชไอวีและสุขภาวะทางใจในชายที่มีเพศสัมพันธ์กับชาย

**ผู้วิจัย**  
ทาสกร สุ่มศิริ



ดาวน์โหลดที่นี่ ▶

📞 02-549-3100 ext. 17500 | 📧 info@ibsc.or.th

# การสื่อสารผ่านงานปริญญานิพนธ์

เมื่อครอบครัวต้องเผชิญกับความขัดแย้ง ทำอย่างไร ? ให้ "วิมานหนาม" เปลี่ยนเป็น "วิมานรัก" ได้ดังเดิม

ข้อค้นพบจากรายงานปริญญานิพนธ์ของนิสิตสถาบันวิจัยพฤติกรรมศาสตร์ที่ได้ทำการศึกษาเพื่อทำความเข้าใจสถานการณ์ความขัดแย้งในชีวิตคู่ ตลอดจนการสื่อสารเพื่อลดความขัดแย้งที่มีประสิทธิภาพในชีวิตคู่ ของคู่สมรสเจนเนอเรชั่นวาย พบว่า สาเหตุของการสื่อสารที่ทำให้เกิดความขัดแย้งระหว่างคู่สมรสเจนเนอเรชั่นวายมากที่สุดคือการสื่อสารด้วยอารมณ์ การสื่อสารด้วยคำพูดเชิงลบ การสื่อสารด้วยความเห็นต่าง และการไม่สื่อสาร โดยพบว่าวิธีการลดความขัดแย้งที่ได้ผลด้วยการสื่อสารคือ การสื่อสารในหลายรูปแบบ ได้แก่ การสื่อสารด้วยคำพูดเชิงบวก การสื่อสารด้วยการกระทำ การสื่อสารด้วยความเจ็บ การสื่อสารด้วยใจ และการสื่อสารผ่านบุคคลที่สาม



## คลังวิดีโอการเรียนรู้



### คลังวิดีโอ การเรียนรู้

สถาบันวิจัยพฤติกรรมศาสตร์ มหาวิทยาลัยศรีนครินทรวิโรฒ

B5PI SWU

สถาบันวิจัยพฤติกรรมศาสตร์ จัดทำคลังวิดีโอการเรียนรู้สำหรับ นิสิต และบุคลากร สถาบันวิจัยพฤติกรรมศาสตร์ มศว เพิ่มพูนความรู้และทักษะได้ง่ายๆ ผ่านวิดีโอ เนื้อหาองค์ความรู้ในหมวดต่างๆ ขั้นตอนการเข้าใช้งานระบบคลังวิดีโอการเรียนรู้

# นิสิตได้รับรางวัล นิสิตได้รับทุนสนับสนุนวิจัยและนวัตกรรม และได้รับการตีพิมพ์บนฐาน SCOPUS



**รางวัลการวิจัยแห่งชาติ:  
รางวัลวิทยานิพนธ์**  
ประจำปีงบประมาณ 2567

**รางวัลระดับดี**

**วิทยานิพนธ์เรื่อง**  
"การประยุกต์ใช้การวิจัยเชิงการออกแบบ  
ในการออกแบบกระบวนการเพื่อเสริมสร้าง  
ความจงกนงทางใจหลังเผชิญเหตุการณ์  
วิกฤติและการรับรู้การสนับสนุนทางสังคม  
ในเด็กชายไร้"

โดย ดร.สมิตา มหันตบรรณ  
หลักสูตร ปริญญาโท (การวิจัยพฤติกรรมศาสตร์ประยุกต์)  
สำเร็จการศึกษาจาก: สถาบันวิจัยพฤติกรรมศาสตร์ มหาวิทยาลัยศรีนครินทรวิถียุทธศาสตร์  
อาจารย์ที่ปรึกษาหลัก: ผศ.ดร. เนติวิจิตรสิทธิ์ สุกุพงษ์ศรี

โดย สำนักงานการวิจัยแห่งชาติ  
ประกาศ ณ วันที่ 6 ตุลาคม 2566

BSRI Line | BSRI SWU | bsri.swu.ac.th | 02-649-5000 ext 17600



**ขอแสดงความยินดี**  
นิสิตหลักสูตร ปส.ด. สาขาวิชาจิตวิทยาประยุกต์

**ได้รับทุนอุดหนุนการวิจัย  
และนวัตกรรม**  
**ทุนพัฒนานักวิจัย  
ระดับบัณฑิตศึกษา**  
ประจำปีงบประมาณ 2567

**ข้อเสนอโครงการ**  
"การศึกษาและพัฒนา  
เจตคติต่อการป้องกันการค้า  
เครื่องดื่มแอลกอฮอล์ของวัย  
รุ่นอัสสาน ที่เสี่ยงจะเป็นนักดื่ม  
หน้าใหม่โดยใช้ชุดกิจกรรมการ  
เรียนรู้การคิดแบบโยนิโส  
มนสิการ"

อาจารย์ที่ปรึกษาหลัก  
ผู้ช่วยศาสตราจารย์ ดร.พินยาณี พูนผล  
อาจารย์ที่ปรึกษาร่วม  
อาจารย์ ดร.สิทธพร ครามานนท์

**ว่าที่ร้อยตรีหญิงวราณี ไสกาธ**  
อาจารย์ประจำหลักสูตรสังคมสงเคราะห์ศาสตร์  
มหาวิทยาลัยมหามกุฏราชวิทยาลัย วิทยาเขตอัสสาน

จาก สำนักงานการวิจัยแห่งชาติ  
ประกาศ ณ วันที่ 22 เมษายน 2567

BSRI Line | BSRI SWU | bsri.swu.ac.th | 02-649-5000 ext 17600



**รางวัลการวิจัยแห่งชาติ:  
รางวัลผลงาน  
ประดิษฐ์คิดค้น**  
ประจำปีงบประมาณ 2567

**รางวัล  
ประกาศเกียรติคุณ**

**ผลงานเรื่อง**  
"การ์ดเกมสูงวัยคิดล่อง  
ป้องกันภาวะสมองเสื่อมชนิดดี"

โดย ดร.วิลาภา วาสนาสมป้อง  
ศิษย์เก่า  
หลักสูตร ปส.ด. (จิตวิทยาประยุกต์)

โดย สำนักงานการวิจัยแห่งชาติ  
ประกาศ ณ วันที่ 6 ตุลาคม 2566

BSRI Line | BSRI SWU | bsri.swu.ac.th | 02-649-5000 ext 17600



**ขอแสดงความยินดี**  
นิสิตหลักสูตร ปส.ด. สาขาวิชาการวิจัย  
พฤติกรรมศาสตร์ประยุกต์ (เน้นวิจัย)

**ได้รับทุนการศึกษา  
แก่นิสิตนักศึกษาบัณฑิตศึกษา  
เพื่อใช้การค้นคว้าวิจัย**  
ประจำปีงบประมาณ 2566

**ข้อเสนอโครงการ**  
"การวิจัยผลงานวิถีอัตลักษณ์  
เชิงจริยธรรมในวัยรุ่นไทย  
เจนเอเรชันซี: ความหมาย  
ตัวชีวิต ปัจจัยสาเหตุและ  
ผลต่อพฤติกรรมเชื้อสังคม"

**นางสาวณกุล ปิติตามันท์**  
นิสิตหลักสูตร ปส.ด. สาขาวิชาการวิจัย  
พฤติกรรมศาสตร์ประยุกต์ (เน้นวิจัย)

อาจารย์ที่ปรึกษา  
ผู้ช่วยศาสตราจารย์ ดร.นัชชัย สุกฤกษ์ชัยสกุล

จาก มูลนิธิพระบรมราชานุสรณ์  
พระบาทสมเด็จพระปกเกล้าเจ้าอยู่หัว  
และสมเด็จพระนางเจ้ารำไพพรรณี  
ประกาศ ณ วันที่ 26 เมษายน 2567

BSRI Line | BSRI Channel | 02-649-5000 ext 17600 | bsri.swu.ac.th



**CONGRATULATIONS**

**SILVER  
BEST  
PRESENTATION  
AWARD**

**MARK ALLAN  
MANANGGIT**  
Student  
Ph.D Applied Behavioral Science Research  
by Research, BSRI SWU

for achieving  
**SILVER AWARD  
FOR BEST PRESENTER**  
at the IPRC 2024

The 21<sup>st</sup> International Postgraduate Research Colloquium  
(IPRC-2024)  
Organized by The Department of Psychology,  
Faculty of Social Behavioral Sciences and  
Human Sciences at International Islamic University  
Malaysia (IIUM), Malaysia  
August 15-21, 2024

# ศิษย์เก่าสถาบันวิจัยพฤกษศาสตร์ ได้รับรางวัล ระดับชาติ/นานาชาติ และประกาศนียบัตร


**สถาบันวิจัยพฤกษศาสตร์**  
 มหาวิทยาลัยเกษตรศาสตร์

**ขอแสดงความยินดีกับ**  
**ศิษย์เก่า**  
 หลักสูตรวิทยาศาสตรบัณฑิต สาขาวิชาการวิจัยพฤกษศาสตร์ประยุกต์ เข็มขี้วัวเรียน

**รองศาสตราจารย์ ดร.รัตติกรณ์ จงวิศาล**  
 ในโอกาสได้รับรางวัล  
**อาจารย์ดีเด่นด้านการศึกษา**  
 สาขาสิ่งมีชีวิต ประจำปี 2566

โดย มหาวิทยาลัยเกษตรศาสตร์


**สถาบันวิจัยพฤกษศาสตร์**  
 มหาวิทยาลัยเกษตรศาสตร์

**ขอแสดงความยินดี**  
 กับนางสาวอรุณรัตน์ ปรังศรี สาขาวิชาพฤกษศาสตร์ประยุกต์

**รางวัล "ไอเดียสตูดิโอ นวัตกรรมสู่ประเพณี"**  
 ผู้ประกอบการคุณด้านวิชาการ  
 ประเภทบัณฑิตจบใหม่  
 ในงานแข่งขันปีที่ 50 แห่งการสถาปนาสถาบันบัณฑิตพัฒนบริหารศาสตร์

ได้รับรางวัล ยอดเยี่ยม  
 สาขาวิชาการเกษตร  
 ประเภทบัณฑิตจบใหม่  
 ประจำปีการศึกษา 2567

เข้าร่วมการแข่งขันวันที่ 1 เมษายน 2567 ณ ห้องประชุมศูนย์ประชุมที่ 6 SPU เพื่อส่งเสริมสถานบันบัณฑิตพัฒนบริหารศาสตร์

#KASRUWU #SISU Channel #02-649-3000 ext 17800 #SISU.SAV.AC.TH


**สถาบันวิจัยพฤกษศาสตร์**  
 มหาวิทยาลัยเกษตรศาสตร์

**ขอแสดงความยินดีกับ ศิษย์เก่า**  
 หลักสูตร วิทยาศาสตรบัณฑิต สาขาวิชาการวิจัยพฤกษศาสตร์ประยุกต์ (หลักสูตรใหม่) (สว.บว.ว.ป.อ.)

**ผู้ช่วยศาสตราจารย์ ดร.อนันดา กุหลาบทอง**  
 สาขาวิชาพฤกษศาสตร์ มหาวิทยาลัยเกษตรศาสตร์

**ได้รับรางวัล**  
 ผลงานวิจัยด้านเกษตรยั่งยืน  
 ด้านการอนุรักษ์ดิน  
 ชุมชน และสิ่งแวดล้อมโดยคณะ  
**รางวัล พญ.ปิยะชนก อึ้งกาภรณ์**  
 ประจำปีการศึกษา 2567

เข้าร่วมการแข่งขันวันที่ 15-16 มิถุนายน 2567 ณ โรงแรมเดอะปาร์ค กรุงเทพมหานคร

#KASRUWU #SISU Channel #02-649-3000 ext 17800 #SISU.SAV.AC.TH


**สถาบันวิจัยพฤกษศาสตร์**  
 มหาวิทยาลัยเกษตรศาสตร์

**ขอแสดงความยินดีกับ**  
**รองศาสตราจารย์ ดร. อารยา**  
**เฉียงของ**

**ได้รับรางวัล**  
**"ศิษย์เก่า ผู้ที่ให้คุณประโยชน์แก่สถาบัน"**  
 ประจำปี 2567

เข้าร่วมการแข่งขันวันที่ 15 มิถุนายน 2567 ณ โรงแรมเดอะปาร์ค กรุงเทพมหานคร


**สถาบันวิจัยพฤกษศาสตร์**  
 มหาวิทยาลัยเกษตรศาสตร์

**ขอแสดงความยินดีกับ**  
**ดร.ณัฐชานา พุทธแสง**

ผลิตบัณฑิตจากหลักสูตรวิทยาศาสตรบัณฑิต สาขาวิชาการวิจัยพฤกษศาสตร์ประยุกต์ มหาวิทยาลัยเกษตรศาสตร์

**ได้รับรางวัล**  
 ผลงานวิจัยด้านเกษตรยั่งยืน  
 ด้านการอนุรักษ์ดิน  
 ชุมชน และสิ่งแวดล้อมโดยคณะ  
**รางวัล พญ.ปิยะชนก อึ้งกาภรณ์**  
 ประจำปีการศึกษา 2567

เข้าร่วมการแข่งขันวันที่ 15-16 มิถุนายน 2567 ณ โรงแรมเดอะปาร์ค กรุงเทพมหานคร


**สถาบันวิจัยพฤกษศาสตร์**  
 มหาวิทยาลัยเกษตรศาสตร์

**ขอแสดงความยินดีกับ**  
**ดร.ปิยะวรรณ ศศิมาภรณ์**

ผลิตบัณฑิตจากหลักสูตรวิทยาศาสตรบัณฑิต สาขาวิชาการวิจัยพฤกษศาสตร์ประยุกต์ มหาวิทยาลัยเกษตรศาสตร์

**ได้รับรางวัล**  
 ผลงานวิจัยด้านเกษตรยั่งยืน  
 ด้านการอนุรักษ์ดิน  
 ชุมชน และสิ่งแวดล้อมโดยคณะ  
**รางวัล พญ.ปิยะชนก อึ้งกาภรณ์**  
 ประจำปีการศึกษา 2567

เข้าร่วมการแข่งขันวันที่ 15-16 มิถุนายน 2567 ณ โรงแรมเดอะปาร์ค กรุงเทพมหานคร


**สถาบันวิจัยพฤกษศาสตร์**  
 มหาวิทยาลัยเกษตรศาสตร์

**ขอแสดงความยินดีกับ**  
**ดร.สรรณกล ทรัพย์**

ผลิตบัณฑิตจากหลักสูตรวิทยาศาสตรบัณฑิต สาขาวิชาการวิจัยพฤกษศาสตร์ประยุกต์ มหาวิทยาลัยเกษตรศาสตร์

**ได้รับรางวัล**  
 ผลงานวิจัยด้านเกษตรยั่งยืน  
 ด้านการอนุรักษ์ดิน  
 ชุมชน และสิ่งแวดล้อมโดยคณะ  
**รางวัล พญ.ปิยะชนก อึ้งกาภรณ์**  
 ประจำปีการศึกษา 2567

เข้าร่วมการแข่งขันวันที่ 15-16 มิถุนายน 2567 ณ โรงแรมเดอะปาร์ค กรุงเทพมหานคร


**สถาบันวิจัยพฤกษศาสตร์**  
 มหาวิทยาลัยเกษตรศาสตร์

**ขอแสดงความยินดีกับ**  
**รองศาสตราจารย์ พ.ต.อ.ดร.**  
**กัญญ์วิฐิตา ศรีภัก**

**ได้รับรางวัล**  
**"ศิษย์เก่า ผู้ที่ให้คุณประโยชน์แก่สถาบัน"**  
 ประจำปี 2567

เข้าร่วมการแข่งขันวันที่ 15 มิถุนายน 2567 ณ โรงแรมเดอะปาร์ค กรุงเทพมหานคร


**สถาบันวิจัยพฤกษศาสตร์**  
 มหาวิทยาลัยเกษตรศาสตร์

**ขอแสดงความยินดี**  
 ศิษย์เก่าหลักสูตร อท.ม. การวิจัยพฤกษศาสตร์ประยุกต์ ได้รับคัดเลือก **บุคลากรดีเด่นระดับหน่วยงาน** ประเภท พืชสวนมหาวิทยาลัย สาขาสวนสมุนไพร

**นายสุรชัย รุ่งเรืองกุลฉบับ**  
 กองพัฒนามบัณฑิตศึกษา มหาวิทยาลัยเกษตรศาสตร์

เมื่อวันที่ 8 มิ.ย. 2567 เวลา 10.00 น. ณ ห้องประชุมศูนย์ประชุมที่ 6 SPU เพื่อส่งเสริมสถาบันบัณฑิตพัฒนบริหารศาสตร์

ประจำปี 2566

#KASRUWU #SISU Channel #02-649-3000 ext 17800 #SISU.SAV.AC.TH


**สถาบันวิจัยพฤกษศาสตร์**  
 มหาวิทยาลัยเกษตรศาสตร์

**ขอแสดงความยินดีกับศิษย์เก่า**  
**ที่ได้รับรางวัลการคัดเลือกผลงานวิจัยและนวัตกรรม**  
 โดย สถาบันยุทธศาสตร์ทางปัญญาและวิจัย มศว  
 เนื่องในโอกาส "วันนักวิจัย ประจำปี 2567"

**ประเภทรางวัล**  
**ทีมนักวิจัยที่มีผลงานวิจัยหรือนวัตกรรมที่ได้รับรางวัลการประกวดจากหน่วยงานวิจัยระดับประเทศ (วช)**  
 ประกาศ ณ วันที่ 5 มิถุนายน 2567

ผู้ช่วยศาสตราจารย์ ดร.อนันดา กุหลาบทอง สาขาวิชาพฤกษศาสตร์ประยุกต์ มหาวิทยาลัยเกษตรศาสตร์

ผู้ช่วยศาสตราจารย์ ดร.ปิยะชนก อึ้งกาภรณ์ สาขาวิชาพฤกษศาสตร์ประยุกต์ มหาวิทยาลัยเกษตรศาสตร์

ผู้ช่วยศาสตราจารย์ ดร.สรรณกล ทรัพย์ สาขาวิชาพฤกษศาสตร์ประยุกต์ มหาวิทยาลัยเกษตรศาสตร์

ผู้ช่วยศาสตราจารย์ ดร.ณัฐชานา พุทธแสง สาขาวิชาพฤกษศาสตร์ประยุกต์ มหาวิทยาลัยเกษตรศาสตร์

#KASRUWU #SISU Channel #02-649-3000 ext 17800 #SISU.SAV.AC.TH


**สถาบันวิจัยพฤกษศาสตร์**  
 มหาวิทยาลัยเกษตรศาสตร์

**ขอแสดงความยินดีกับ**  
**รองศาสตราจารย์ ดร. วรินดี**  
**กิตติพิชัย**

**ได้รับรางวัล**  
**"ศิษย์เก่า ผู้ที่ให้คุณประโยชน์แก่สถาบัน"**  
 ประจำปี 2567

เข้าร่วมการแข่งขันวันที่ 15 มิถุนายน 2567 ณ โรงแรมเดอะปาร์ค กรุงเทพมหานคร


**สถาบันวิจัยพฤกษศาสตร์**  
 มหาวิทยาลัยเกษตรศาสตร์

**ขอแสดงความยินดีกับ**  
**ดร.กิริณา เทวอักษร**

**ได้รับรางวัล**  
**"ศิษย์เก่า ด้านผลงานดีเด่น"**  
 ประจำปี 2567

เข้าร่วมการแข่งขันวันที่ 15 มิถุนายน 2567 ณ โรงแรมเดอะปาร์ค กรุงเทพมหานคร


**สถาบันวิจัยพฤกษศาสตร์**  
 มหาวิทยาลัยเกษตรศาสตร์

**ขอแสดงความยินดีกับ**  
**ดร.อนันดา มหันตบรรณ**

**ได้รับรางวัล**  
**"ศิษย์เก่า ด้านผลงานดีเด่น"**  
 ประจำปี 2567

เข้าร่วมการแข่งขันวันที่ 15 มิถุนายน 2567 ณ โรงแรมเดอะปาร์ค กรุงเทพมหานคร


**สถาบันวิจัยพฤกษศาสตร์**  
 มหาวิทยาลัยเกษตรศาสตร์

**ขอแสดงความยินดีกับ**  
**ดร.จางเฟิง**  
**ปิ่นนาค ติระสุภะ**

**ได้รับรางวัล**  
**"ศิษย์เก่า ด้านผลงานดีเด่น"**  
 ประจำปี 2567

เข้าร่วมการแข่งขันวันที่ 15 มิถุนายน 2567 ณ โรงแรมเดอะปาร์ค กรุงเทพมหานคร


**สถาบันวิจัยพฤกษศาสตร์**  
 มหาวิทยาลัยเกษตรศาสตร์

**ขอแสดงความยินดีกับ**  
**รองศาสตราจารย์ ดร. วิวัฒน์ เหล่าชัย**

**ได้รับรางวัล**  
**"ศิษย์เก่า ด้านผลงานดีเด่น"**  
 ประจำปี 2567

เข้าร่วมการแข่งขันวันที่ 15 มิถุนายน 2567 ณ โรงแรมเดอะปาร์ค กรุงเทพมหานคร



# กิจกรรม ของสถาบันวิจัยพฤกษศาสตร์



ฝ่ายพัฒนาคุณภาพ มหาวิทยาลัยศรีนครินทรวิโรฒ จัดการประชุมประเมินคุณภาพการศึกษาภายในระดับหลักสูตร ประจำปีการศึกษา 2566 รูปแบบที่ 2 ซึ่งนำเสนอผลการดำเนินงานและแลกเปลี่ยนเรียนรู้การดำเนินงานร่วมกับหลักสูตรที่อยู่ภายในกลุ่มเดียวกันวันที่ 19 มิถุนายน 2567 ณ ห้องประชุมสภาคณะ สัตตยุทธการ ชั้น 11 วิทยาลัยนานาชาติเพื่อศึกษาความยั่งยืน โดยมีหลักสูตรจากคณะแพทยศาสตร์วิทยาลัยนานาชาติเพื่อศึกษาความยั่งยืน และสถาบันวิจัยพฤกษศาสตร์ เข้าร่วมการนำเสนอผลการดำเนินงาน

# กิจกรรม

วันปัจฉิมนิเทศ ร่วมแสดงความยินดีกับ  
มหาบัณฑิตและดุษฎีบัณฑิต  
ในการสำเร็จการศึกษา ปีการศึกษา 2565



## โครงการพัฒนาศักยภาพ นิสิตด้านพฤติกรรมศาสตร์

หัวข้อ “การวิเคราะห์ข้อมูลเชิงคุณภาพด้วยโปรแกรม  
Atlas.ti” วิทยากรโดย Dr. Hanvedes Daovisan  
วันที่ 8 มิถุนายน 2567 ณ สถาบันวิจัยพฤติกรรมศาสตร์ มศว



# โครงการพัฒนาศักยภาพนิสิตด้านพฤติกรรมศาสตร์

หัวข้อ "การทบทวนเอกสารงานวิจัยอย่างไรให้ได้มาตรฐาน"

วิทยากรโดย ผู้ช่วยศาสตราจารย์ ดร.พิชชาดา ประสภิทธิโชค และอาจารย์ ดร.นฤมล พระใหญ่  
วันที่ 1 มิถุนายน 2567 ณ สถาบันวิจัยพฤติกรรมศาสตร์ มศว



บรรยายหัวข้อ "AI in Behavioral Science: When Robot Meets Human Minds"  
เครื่องมือ AI ที่นำมาใช้ประยุกต์ในสาขาจิตวิทยา และพฤติกรรมศาสตร์  
วันอาทิตย์ที่ 5 พฤษภาคม 13.00-16.00 น.



สถาบันวิจัยพฤติกรรมศาสตร์  
มหาวิทยาลัยศรีนครินทรวิโรฒ

ขอเชิญชวน คณาจารย์ และนิสิตที่สนใจ  
เข้าร่วมฟังบรรยาย

## AI in Behavioral Science: When Robot Meets Human Minds

5 พฤษภาคม 2567  
13.00 - 16.00 น.

**ดร.ปรัชญา บุญขวัญ**  
นักวิจัย  
ศูนย์ศึกษาวิจัยและส่งเสริม  
การเรียนรู้ทางปัญญา

Join Zoom Meeting  
Meeting ID: 969 9602 1134  
Passcode: 582976

ภาพประกอบ: นิตยสารผู้จัดการ 360, 502, 503, 504  
www.manager.co.th

**สถาบันวิจัยพฤกษศาสตร์ มหาวิทยาลัยศรีนครินทรวิโรฒ จัดโครงการพัฒนา  
การจัดการเรียนการสอน แบบบูรณาการและยืดหยุ่นสู่การบริการสังคม  
ภายใต้ยุทธศาสตร์ที่ 2**

กิจกรรมที่ 1 กิจกรรมการพัฒนาอาจารย์นักออกแบบการจัดการเรียนรู้อย่างสร้างสรรค์  
ในระดับบัณฑิตศึกษา รศ.ดร.อิทธิพัทธ์ สุกทันพรกุล เวลา 9.00 – 12.00 น.

กิจกรรมที่ 2 กิจกรรมเทคโนโลยีและนวัตกรรมที่ใช้ในการวัดและประเมินผลเพื่อการเรียนรู้  
(Assessment for Learning) รศ.ดร.ขวัญหญิง ศรีประเสริฐภาพ เวลา 13.00 – 16.00 น.



**กิจกรรมสุดพิเศษ ตอบโจทย์ผู้ใฝ่ฝันสู่เส้นทาง ป.โท ป.เอก**

ชวนคุณมาสัมผัสประสบการณ์การเรียนรู้ไร้ขีดจำกัด "เปิดประตูสู่โลกแห่งการศึกษา" 1 มิถุนายน 2567 เวลา 19.00 - 20.30 น.ถ่ายทอดสดผ่านทางเพจเฟซบุ๊ก สถาบันวิจัยพฤกษศาสตร์ มศว พิเศษสุด! ลุ้นรับของที่ระลึกสำหรับผู้เข้าร่วมกิจกรรมพบกับผู้ดำเนินรายการสุดปัง รศ.ดร.ชวาศุภร์ จันประเสริฐ (อ.เอ๋) อ.ดร.นฤมล พระใหญ่ (อ.ต๊อ) และแขกรับเชิญตัวจริงเสียงจริง คุณวัฒน์ชัย กลั่นกลิ้ง คุณสิทธิพันธ์ โพธิ์ศรี พ.ต.อ.หญิง ดร.กาญจนา คงมั้น กิจกรรมนี้คุณจะได้คลายข้อสงสัยเกี่ยวกับหลักสูตร ป.โท ป.เอก พบกับข้อมูลหลักสูตร รูปแบบการจัดการเรียนการสอน ฟังประสบการณ์ตรงจากรุ่นพี่ ป.โท ป.เอก

## โครงการสัมมนาวิชาการบัณฑิตศึกษานานาชาติ ครั้งที่ 21

(The 21st International Postgraduate Research Colloquium (IPRC)  
ณ International Islamic University Malaysia (IIUM) ณ ประเทศมาเลเซีย  
ระหว่างวันที่ 13-14 สิงหาคม 2567



**ยินดีต้อนรับนิสิตใหม่ ก้าวสู่บ้าน BSRI**  
**กิจกรรมปฐมนิเทศนิสิตใหม่ ปีการศึกษา 2567**  
วันเสาร์ที่ 17 สิงหาคม 2567 เวลา 08.30 - 12.00 น.  
ห้องเรียนรวม สถาบันวิจัยพหุศึกษาศาสตร์



เปิดโลกทัศน์การวิจัย พบกับแนวคิดใหม่ๆ ในงานอบรมฟรี! ขอเชิญเข้าร่วม  
**กิจกรรมอบรมวิชาการ "แนวโน้มการวิจัยสำหรับการสร้างองค์ความรู้ในสาขาวิจัย  
 พฤติกรรมศาสตร์และจิตวิทยา"** เนื่องในโอกาสวันครบรอบ 69 ปี สถาปนาสถาบันวิจัย  
 พฤติกรรมศาสตร์ มศว ในวันที่ 23 สิงหาคม พ.ศ. 2567

**ขอเชิญเข้าร่วม กิจกรรมอบรมวิชาการ  
 แนวโน้มการวิจัย  
 สำหรับการสร้างองค์ความรู้  
 ในสาขาวิจัยพฤติกรรมศาสตร์และจิตวิทยา**

เนื่องในโอกาสวันครบรอบ 69 ปี  
 สถาปนาสถาบันวิจัยพฤติกรรมศาสตร์ มศว

23 สิงหาคม พ.ศ. 2567  
 เวลา 10.00 - 16.30 น.

**ฟรี!!!  
 ไม่ต้องเสียเงิน**

Facebook: สถาบันวิจัยพฤติกรรมศาสตร์ มศว  
 ID: 813 5715 5737  
 Password: 833233

ลงทะเบียน **Register Now**

- หัวข้อ: ด้านระเบียบวิธีวิจัยเชิงปริมาณและสถิติวิเคราะห์  
 วิทยากร: อ.ดร.ชรินทร์ สุวรรณวงศ์ เวลา: 10.00 - 11.00 น.
- หัวข้อ: ด้านระเบียบวิธีวิจัยเชิงคุณภาพ  
 วิทยากร: รศ.ดร.จุฑาทิพย์ ประเสริฐ และ รศ.ดร.นริศรา พิ้งไพศาล เวลา: 11.00 - 12.00 น.
- หัวข้อ: องค์ความรู้ในสาขาจิตวิทยาสุขภาพ  
 วิทยากร: รศ.ดร.อังกิณันท์ อิมกรคำแหง เวลา: 13.00 - 13.30 น.
- หัวข้อ: องค์ความรู้ในสาขาจิตวิทยาการศึกษา  
 วิทยากร: รศ.ดร.นันทกานต์ สุกุลพงศ์ เวลา: 13.30 - 14.30 น.
- หัวข้อ: องค์ความรู้ในสาขาจิตวิทยาการเรียนรู้  
 วิทยากร: ผศ.ดร.พชชดา ประสิทธิ์โลก และ อธิการบดี รศ.ดร.พญ.พรใหญ่ เวลา: 14.30 - 15.30 น.
- หัวข้อ: องค์ความรู้ในสาขาจิตวิทยาอุตสาหกรรมและองค์การ  
 วิทยากร: รศ.ดร.ศรัณย์ พิมพ์ทอง และ ผศ.ดร.พวิเทพ ขุนพล เวลา: 15.30 - 16.30 น.

หมายเหตุ: เวลา 12.00 - 13.00 น. พักรับประทานอาหารกลางวัน

**กิจกรรมอบรมวิชาการ  
 แนวโน้มการวิจัย  
 สำหรับการสร้างองค์ความรู้  
 ในสาขาวิจัยพฤติกรรมศาสตร์และจิตวิทยา**

เนื่องในโอกาสวันครบรอบ 69 ปี  
 สถาปนาสถาบันวิจัยพฤติกรรมศาสตร์ มศว

หัวข้อ  
**ด้านระเบียบ  
 วิธีวิจัยเชิงปริมาณ  
 และสถิติวิเคราะห์**

อ.ดร.ชรินทร์ สุวรรณวงศ์

23 สิงหาคม พ.ศ. 2567  
 เวลา 10.00 - 11.00 น.

ลงทะเบียน **Register Now**

**กิจกรรมอบรมวิชาการ  
 แนวโน้มการวิจัย  
 สำหรับการสร้างองค์ความรู้  
 ในสาขาวิจัยพฤติกรรมศาสตร์และจิตวิทยา**

เนื่องในโอกาสวันครบรอบ 69 ปี  
 สถาปนาสถาบันวิจัยพฤติกรรมศาสตร์ มศว

หัวข้อ  
**ด้านระเบียบ  
 วิธีวิจัย  
 เชิงคุณภาพ**

รศ.ดร.จุฑาทิพย์ ประเสริฐ  
 รศ.ดร.นริศรา พิ้งไพศาล

23 สิงหาคม พ.ศ. 2567  
 เวลา 11.00 - 12.00 น.

ลงทะเบียน **Register Now**

**กิจกรรมอบรมวิชาการ  
 แนวโน้มการวิจัย  
 สำหรับการสร้างองค์ความรู้  
 ในสาขาวิจัยพฤติกรรมศาสตร์และจิตวิทยา**

เนื่องในโอกาสวันครบรอบ 69 ปี  
 สถาปนาสถาบันวิจัยพฤติกรรมศาสตร์ มศว

หัวข้อ  
**องค์ความรู้  
 ในสาขา  
 จิตวิทยาสุขภาพ**

รศ.ดร.อังกิณันท์ อิมกรคำแหง

23 สิงหาคม พ.ศ. 2567  
 เวลา 13.00 - 13.30 น.

ลงทะเบียน **Register Now**

**กิจกรรมอบรมวิชาการ  
 แนวโน้มการวิจัย  
 สำหรับการสร้างองค์ความรู้  
 ในสาขาวิจัยจิตวิทยาการศึกษา**

เนื่องในโอกาสวันครบรอบ 69 ปี  
 สถาปนาสถาบันวิจัยพฤติกรรมศาสตร์ มศว

หัวข้อ  
**องค์ความรู้  
 ในสาขาจิตวิทยา  
 การศึกษา**

รศ.ดร.นันทกานต์ สุกุลพงศ์

23 สิงหาคม พ.ศ. 2567  
 เวลา 13.30 - 14.30 น.

ลงทะเบียน **Register Now**

**กิจกรรมอบรมวิชาการ  
 แนวโน้มการวิจัย  
 สำหรับการสร้างองค์ความรู้  
 ในสาขาวิจัยจิตวิทยาการศึกษา**

เนื่องในโอกาสวันครบรอบ 69 ปี  
 สถาปนาสถาบันวิจัยพฤติกรรมศาสตร์ มศว

หัวข้อ  
**องค์ความรู้  
 ในสาขา  
 จิตวิทยา  
 การเรียนรู้**

ผศ.ดร.พชชดา ประสิทธิ์โลก  
 อ.ดร.ณัฐล พระใหญ่

23 สิงหาคม พ.ศ. 2567  
 เวลา 14.30 - 15.30 น.

ลงทะเบียน **Register Now**

**กิจกรรมอบรมวิชาการ  
 แนวโน้มการวิจัย  
 สำหรับการสร้างองค์ความรู้  
 ในสาขาจิตวิทยาอุตสาหกรรมและองค์การ**

เนื่องในโอกาสวันครบรอบ 69 ปี  
 สถาปนาสถาบันวิจัยพฤติกรรมศาสตร์ มศว

หัวข้อ  
**องค์ความรู้  
 ในสาขาจิตวิทยา  
 อุตสาหกรรม  
 และองค์การ**

รศ.ดร.ศรัณย์ พิมพ์ทอง  
 ผศ.ดร.พวิเทพ ขุนพล

23 สิงหาคม พ.ศ. 2567  
 เวลา 15.30 - 16.30 น.

ลงทะเบียน **Register Now**

# บริการวิชาการ

สถาบันวิจัยพฤติกรรมศาสตร์ ขอเชิญชวนผู้สนใจ สมัครเข้าร่วม

**โครงการฝึกอบรมจิตวิทยาเชิงบวกเพื่อส่งเสริมสุขภาวะในบริบททางสังคมที่หลากหลาย**

การอบรมจะจัดทุกวันจันทร์และพุธเวลา 18.00-20.00

ระหว่างวันที่ 5 กุมภาพันธ์ - 6 มีนาคม 2567

**สถาบันวิจัยพฤติกรรมศาสตร์**  
**ขอเชิญชวนผู้สนใจ สมัครเข้าร่วม**  
**โครงการฝึกอบรมจิตวิทยาเชิงบวก**  
**เพื่อส่งเสริมสุขภาวะในบริบททางสังคมที่หลากหลาย**

จัดขึ้นในวันที่ **2 กุมภาพันธ์ 2567** เป็นต้นไป

จำนวนอบรม: 10 ครั้ง  
จำนวนวันที่: 5 กุมภาพันธ์ - 6 มีนาคม 2567 (10 ครั้ง)  
จำนวนเงิน: 5,000 บาท

| ครั้งที่    | หัวข้อ   |
|-------------|--|
| ครั้งที่ 1  | Intro to positive psychology and well-being                          |
| ครั้งที่ 2  | The science of happiness   |
| ครั้งที่ 3  | Character Strengths and Virtues                                      |
| ครั้งที่ 4  | Happiness in a Buddhist Context                                      |
| ครั้งที่ 5  | Mindfulness-based interventions                                      |
| ครั้งที่ 6  | Positive psychology interventions                                    |
| ครั้งที่ 7  | Positive psychology and health promotion                             |
| ครั้งที่ 8  | Positive psychology capital in organization                          |
| ครั้งที่ 9  | Positive psychology and LGBTQ+                                       |
| ครั้งที่ 10 | Review homework and discuss how to promote well-being and resilience |

สถานที่: อาคารจิตวิทยา ชั้น 10  
QR Code: [QR Code]

**เสียงตอบรับ**  
จากผู้ที่ได้รับประสบการณ์ตรง  
จากโครงการอบรมจิตวิทยาเชิงบวก  
ในบริบททางสังคมที่หลากหลาย  
ปี 2567

**"การเปลี่ยนแปลง  
ที่ยิ่งใหญ่ คือ  
การเริ่มเปลี่ยนแปลง  
ที่ใจเราเอง"**

นุชดา นิ่มนิน  
Psychologist

**เสียงตอบรับ**  
จากผู้ที่ได้รับประสบการณ์ตรง  
จากโครงการอบรมจิตวิทยาเชิงบวก  
ในบริบททางสังคมที่หลากหลาย  
ปี 2567

**"ใจ" เริ่มต้นได้ตั้งแต่วินาทีแรก  
จากคำพูดที่เรากล่าว  
คำเชิญชวนเพื่อนร่วมงาน  
ประยุกต์ใช้ในงานที่งาน  
การอบรมทำให้มีมุมมองที่ต่าง  
และทัศนคติ การเข้าใจตนเองที่  
ถูกต้องยิ่งขึ้น และ "ชีวิตเรา"**

จิราพร จิราพร  
Psychologist

**เสียงตอบรับ**  
จากผู้ที่ได้รับประสบการณ์ตรง  
จากโครงการอบรมจิตวิทยาเชิงบวก  
ในบริบททางสังคมที่หลากหลาย  
ปี 2567

**ได้เรียนรู้เกี่ยวกับ  
แนวคิดและการปฏิบัติ  
จิตวิทยาเชิงบวกอย่างละเอียด  
นอกเหนือจากที่เรียนมาในหลักสูตร  
และยังได้ฝึกฝนการประยุกต์  
ใช้กับสถานการณ์ในชีวิตจริง  
ซึ่งจะส่งผลดีกับเพื่อน  
เพื่อนร่วมงานและสุขภาพจิตด้วย**

นุชดา นิ่มนิน  
Psychologist

**เสียงตอบรับ**  
จากผู้ที่ได้รับประสบการณ์ตรง  
จากโครงการอบรมจิตวิทยาเชิงบวก  
ในบริบททางสังคมที่หลากหลาย  
ปี 2567

**การอบรมครั้งนี้ทำให้เราได้ทราบแนวคิด  
การปฏิบัติที่ชัดเจนและมีประโยชน์  
ไม่ต่างจากที่เรียนมาในหลักสูตร  
แต่การได้ฝึกฝนการประยุกต์  
ใช้กับสถานการณ์ในชีวิตจริง  
ซึ่งจะส่งผลดีกับเพื่อน  
เพื่อนร่วมงานและสุขภาพจิตด้วย**

นุชดา นิ่มนิน  
Psychologist

## ห้อง Feel Good เปิดให้บริการแล้ว

หากท่านกำลังมองหาเพื่อนที่รับฟังเรื่องราวชีวิตของคุณโดยไม่ตัดสิน และมองหาพื้นที่ปลอดภัยสำหรับคุณ "ห้องให้คำปรึกษา สถาบันวิจัยพฤติกรรมศาสตร์ มศว" โดยผู้เชี่ยวชาญด้านจิตวิทยาการปรึกษา อาจารย์ประจำสถาบันวิจัยพฤติกรรมศาสตร์

**สถาบันวิจัยพฤติกรรมศาสตร์**  
Psychological Function

**หากท่านกำลังมองหาเพื่อน  
ที่รับฟังเรื่องราวชีวิต  
ของคุณโดยไม่ตัดสิน**

"ห้องให้คำปรึกษา สถาบันวิจัยพฤติกรรมศาสตร์ มศว"  
โดย ผู้เชี่ยวชาญด้านจิตวิทยาการปรึกษา  
อาจารย์ประจำสถาบันวิจัยพฤติกรรมศาสตร์

**FREE**  
ค่าปรึกษา/ค่ารับฟัง

**ลงทะเบียน**  
[QR Code]

BSRISWU | BSRIS Channel | 02-649-3000 ext 17000 | bsri.su.ac.th

**Feel Good @BSRI**

หากท่านกำลังมองหาเพื่อนที่รับฟังเรื่องราวชีวิตของคุณโดยไม่ตัดสิน และ  
มองหาพื้นที่ปลอดภัยสำหรับคุณ  
"ห้องให้คำปรึกษา สถาบันวิจัยพฤติกรรมศาสตร์ มศว"  
โดย ผู้เชี่ยวชาญด้านจิตวิทยาการปรึกษา สถาบันวิจัยพฤติกรรมศาสตร์

ตารางการเปิดใจ  
พ.ศ. 09.00 - 12.00 น. โดย อ.พิสิษฐ์  
พ.ศ. 09.00 - 13.00 น. โดย อ.พิสิษฐ์  
นิตยา 086-507-1458

[QR Code] SCAN ME

# โครงการบริการสังคมด้านพฤกษศาสตร์และจิตวิทยาประยุกต์

ผู้รับผิดชอบ: อ.ดร.นฤมล พระใหญ่ และคณะทำงาน

หน่วยงาน/สังกัด: สถาบันวิจัยพฤกษศาสตร์

พื้นที่รับผิดชอบ: รร ผู้สูงอายุหนองแสง อ.ปากพลี จ.นครนายก

กลุ่มเป้าหมาย: ผู้สูงอายุและบุคคลทั่วไป

สรุปผลการดำเนินโครงการบริการสังคมด้านพฤกษศาสตร์และจิตวิทยาประยุกต์ ประจำปีงบประมาณ พ.ศ.2567

ความสอดคล้องกับยุทธศาสตร์ชาติ/SDDS/ยุทธศาสตร์ นวศ 20 ปี/และอื่น ๆ ที่เกี่ยวข้องเป็นเป้าหมายการพัฒนาที่ยั่งยืน เป้าหมายที่ 3 มิสุขภาพและความเป็นอยู่ที่ดี และเป้าหมายที่ 16 สังคมสงบสุข ยุติธรรม ไม่แบ่งแยก

**จุดประสงค์**

- ผู้สูงอายุมีความรู้ และนันทนาการสร้างสุขภาวะจิตเชิงบวกตามแนวทางการจิตวิทยาเชิงบวก
- ผู้สูงอายุมีความรู้และเข้าใจเกี่ยวกับกฎหมายสำหรับผู้สูงอายุ
- ผู้สูงอายุมีส่วนร่วมในการออกแบบหรือจากการเข้าร่วมการอบรมและเป็นผู้สูงอายุอาสาสมัครเป็นแกนนำในการประชาสัมพันธ์ ความรู้ต่อให้กับสมาชิกครอบครัวและผู้สูงอายุคนอื่น ๆ ในชุมชนของตนเอง

**ผลการดำเนินงานที่ได้เป็นรูปธรรม**

- ผู้สูงอายุอาสาสมัครที่ลงทะเบียนผู้สูงอายุชุมชนและสหประชาชาติร่วมกันสร้างสุขภาวะจิตเชิงบวกตามแนวคิดจิตวิทยาเชิงบวกและการสร้างภูมิคุ้มกันทางกฎหมายสำหรับผู้สูงอายุประมาณร้อยละ 100 ผู้สูงอายุในชุมชน

**กิจกรรม**

**กิจกรรมที่ 1**

- อบรมเชิงปฏิบัติการสำหรับสร้างสุขภาวะจิตเชิงบวกตามแนวคิดจิตวิทยาเชิงบวกสำหรับผู้สูงอายุ จำนวน 50 คน
- ผู้สูงอายุมีความรู้และเข้าใจเกี่ยวกับกฎหมายสำหรับผู้สูงอายุ

**กิจกรรมที่ 2**

- อบรมเชิงปฏิบัติการเรื่องการสร้างภูมิคุ้มกันทางกฎหมายสำหรับผู้สูงอายุ เข้าร่วมจำนวน 50 คน
- ผู้สูงอายุมีความรู้และเข้าใจเกี่ยวกับกฎหมายสำหรับผู้สูงอายุ

**กิจกรรมที่ 3**

- อบรมเชิงปฏิบัติการสร้างสุขภาวะจิตเชิงบวกตามแนวคิดจิตวิทยาเชิงบวกและการสร้างภูมิคุ้มกันทางกฎหมายสำหรับผู้สูงอายุ เข้าร่วมจำนวน 50 คน
- ผู้สูงอายุมีความรู้และเข้าใจเกี่ยวกับกฎหมายสำหรับผู้สูงอายุ

**กิจกรรมที่ 4**

- การติดตามและประเมินผลความรู้ที่ได้รับจากผู้สูงอายุในชุมชนเข้าร่วมจำนวน 50 คน
- ผู้สูงอายุมีความรู้และเข้าใจเกี่ยวกับกฎหมายสำหรับผู้สูงอายุ

## คู่ความร่วมมือ ด้านบริการวิชาการ



- ชุมชนบ้านปากพลี ต. หนองแสง จ. นครนายก
- โรงเรียนผู้สูงอายุ ต. หนองแสง จ. นครนายก
- บริษัท Mombie club
- สมาคมนักจิตวิทยาแห่งประเทศไทย



# ทำนุบำรุงศิลปวัฒนธรรม

โครงการเฉลิมพระเกียรติ สมเด็จพระนางเจ้าสุทิดา พัชรสุธาพิมลลักษณ



วันมหาวิทยาลัยศรีนครินทรวิโรฒ 28 เมษายน 2567



# สถาบันวิจัยพฤกษศาสตร์ ร่วมแสดงความยินดีกับหน่วยงานภายใน มศว เนื่องในโอกาสวันสถาปนาครบรอบการก่อตั้งหน่วยงาน



## สถาบันวิจัยพฤกษศาสตร์ มศว

### เข้าร่วมโครงการวัฒนธรรมกับศาสนา: วันวิสาขบูชา

โดยมีกิจกรรมในงาน พิธีเจริญพระพุทธมนต์ การแสดงพระธรรมเทศนา เนื่องในวันวิสาขบูชา พิธีเวียนเทียนทักษิณาวัตรรอบพระธาตุ ใสบาตรอาหารแห้งแด่พระสงฆ์ 19 รูป วันที่ 20 พฤษภาคม 2567 ณ โถงชั้น1 อาคารนวัตกรรม :ศาสตราจารย์ดร. สาโรช บัวศรี มหาวิทยาลัยศรีนครินทรวิโรฒ



### โครงการเฉลิมพระเกียรติ 72 พรรษา พระบาทสมเด็จพระวชิรเกล้าเจ้าอยู่หัว

วันศุกร์ที่ 26 กรกฎาคม 2567 มศว ประสานมิตร ณ โถงชั้น 1 อาคารนวัตกรรม: ศาสตราจารย์ ดร.สาโรช บัวศรี มหาวิทยาลัยศรีนครินทรวิโรฒ ประสานมิตร



**โครงการสถาปนาสถาบันวิจัยพฤติกรรมศาสตร์ ครบรอบ 69 ปี**  
**และโครงการฝึกอบรมการวิจัยสำหรับการสร้างองค์ความรู้ในสาขา**  
**การวิจัยพฤติกรรมศาสตร์ประยุกต์**  
**และจิตวิทยาประยุกต์ ประจำปีงบประมาณ พ.ศ. 2567**  
**ในวันที่ 23 สิงหาคม 2567 ณ สถาบันวิจัยพฤติกรรมศาสตร์**



รองศาสตราจารย์ ดร.อังคินันท์ อินทรกำแหง  
ผู้อำนวยการสถาบันวิจัยพฤกษศาสตร์  
พร้อมด้วยบุคลากรสถาบันวิจัยพฤกษศาสตร์  
**ร่วมวางพวงมาลารำลึกถึง ศาสตราจารย์ ดร.สาโรช บัวศรี**  
**เนื่องในวันคล้ายวันสถาปนา ครบรอบ 75 ปี คณะศึกษาศาสตร์**  
**มหาวิทยาลัยศรีนครินทรวิโรฒ**  
และวันศาสตราจารย์ ดร.สาโรช บัวศรี  
วันจันทร์ที่ 16 กันยายน 2567 ณ คณะศึกษาศาสตร์  
มหาวิทยาลัยศรีนครินทรวิโรฒ



# ยุทธศาสตร์ที่ 3





บริหาร  
**คุณภาพองค์กร**  
สู่ความเป็นเลิศ

# บริหารคุณภาพองค์กร สู่ความเป็นเลิศ



ผู้ช่วยศาสตราจารย์  
ดร.กาญจนา ภัทรวิวัฒน์  
รองผู้อำนวยการฝ่ายแผนและบริหาร  
รับตำแหน่ง 25 มิถุนายน 2567



รองศาสตราจารย์  
ดร.นริศรา พึ่งโพธิ์สก  
รองผู้อำนวยการฝ่ายแผนและบริหาร  
2 ก.พ. 2565 - 24 มิ.ย. 2567

## กลยุทธ์/เป้าประสงค์เชิงกลยุทธ์ (Strategic Objective)

1. การพัฒนาคุณภาพสถาบันสู่ความเป็นเลิศและบริหารงานอย่างมีธรรมาภิบาล
2. สร้างสภาพแวดล้อมด้านบุคลากรที่เกื้อหนุนและมีประสิทธิภาพ (workforce environment)
3. สร้างความผูกพันและความสุขในการทำงาน (workforce engagement)

**KPI2-1** 1  
ผลการประเมินคุณธรรมและความโปร่งใสในการดำเนินงาน

**KPI2-2** 2  
ผลการประเมินการพัฒนาคุณภาพการดำเนินงาน

**KPI2-3** 3  
ร้อยละของรายได้ที่สูงกว่ารายจ่าย

**KPI2-5** 4  
ร้อยละของส่วนงานที่มีคะแนนระดับความผูกพันของบุคลากร

**KPI2-9** 5  
จำนวนช่องทางการสื่อสารองค์กร

**KPI2-10** 6  
จำนวนรวมผู้ติดตามข่าวสารข้อมูลที่เพิ่มขึ้น





สถาบันวิจัยพฤติกรรมศาสตร์  
มหาวิทยาลัยนครราชสีมา

## ประกาศเจตจำนงสุจริตในการบริหารงานมหาวิทยาลัย

“สถาบันวิจัยพฤติกรรมศาสตร์ มหาวิทยาลัยศรีนครินทรวิโรฒ ให้ความสำคัญในการป้องกันและปราบปรามการทุจริต และพฤติกรรมมิชอบ  
ของบุคลากรในสถาบันฯ ทุกระดับ และมีความมุ่งมั่นที่จะบริหารงานด้วยความซื่อสัตย์ สุจริต โปร่งใส ตรวจสอบได้  
มีคุณธรรม จริยธรรม จรรยาบรรณ และรับผิดชอบต่อตนเอง หน่วยงาน สังคม และประเทศชาติ”



สถาบันวิจัยพฤติกรรมศาสตร์  
มหาวิทยาลัยนครราชสีมา

## สถาบันวิจัยพฤติกรรมศาสตร์

แสดงเจตนารมณ์ในการเป็นองค์กรที่มีความโปร่งใส  
ในการดำเนินงานตามหลักธรรมาภิบาล

# งดรับ | งดให้



# ผลการดำเนินงานตามภารกิจ

เกณฑ์คุณภาพการศึกษาเพื่อการดำเนินการที่เป็นเลิศ  
(Education Criteria for Performance Excellence – EdPEX)  
ประเมินคุณภาพการศึกษาตามเกณฑ์ EdPeX  
ประจำปีการศึกษา 2566 วันที่ 4 กันยายน 2567



# กิจกรรมของสถาบันวิจัยพฤกษศาสตร์

โครงการสร้างแบรนด์ภายในองค์กรและการสื่อสารองค์กรเชิงรุก





### แผนปฏิบัติการป้องกันการทุจริตและส่งเสริมคุณธรรมและความโปร่งใส ของสถาบันวิจัยพฤกษศาสตร์ มหาวิทยาลัยศรีนครินทรวิโรฒ

ประจำปีงบประมาณ พ.ศ. 2567



ตามที่ประชุมคณะกรรมการประจำสถาบันวิจัยพฤกษศาสตร์ ครั้งที่ 2/2567 วันที่ 14 กุมภาพันธ์ 2567 ฝ่ายขอแผนฯ และผู้ที่เกี่ยวข้องการวิจัยและส่งเสริมคุณธรรมและความโปร่งใสในการดำเนินงานของสถาบันวิจัยพฤกษศาสตร์ มหาวิทยาลัยศรีนครินทรวิโรฒ ได้มีบุคลากรสถาบันวิจัยพฤกษศาสตร์ ไล่ไปประชุม Staff ครั้งที่ 2/2567 วันที่ 14 กุมภาพันธ์ 2567

จึงเห็นชอบ <https://bsri.swu.ac.th/ita/>

สถาบันวิจัยพฤกษศาสตร์ มหาวิทยาลัยศรีนครินทรวิโรฒ  
114 ซอยสุโขทัย 23 แขวงจตุจักร เขตจตุจักร กรุงเทพฯ 10110

เปิดทำการ วันจันทร์ - วันศุกร์ เวลา 8.00 - 16.00 น.

☎ โทร 02-649-5900 ต่อ 17600

✉ อีเมล: bsri@swu.ac.th

🌐 เว็บไซต์: BSRI@G.SWU.AC.TH

### โครงการส่งเสริมคุณธรรมความโปร่งใส และการดำเนินงานตามหลักธรรมาภิบาล <https://bsri.swu.ac.th/ita>



#### ผลการดำเนินงาน

ตามแผนปฏิบัติการป้องกันการทุจริตและส่งเสริมคุณธรรมและความโปร่งใส ประจำปีงบประมาณ พ.ศ. 2567

ตามมติที่ประชุมคณะกรรมการประจำสถาบันวิจัยพฤกษศาสตร์ ครั้งที่ 6/2567 วันที่ 21 มิถุนายน 2567

☎ โทร 02-649-5900 ต่อ 17600

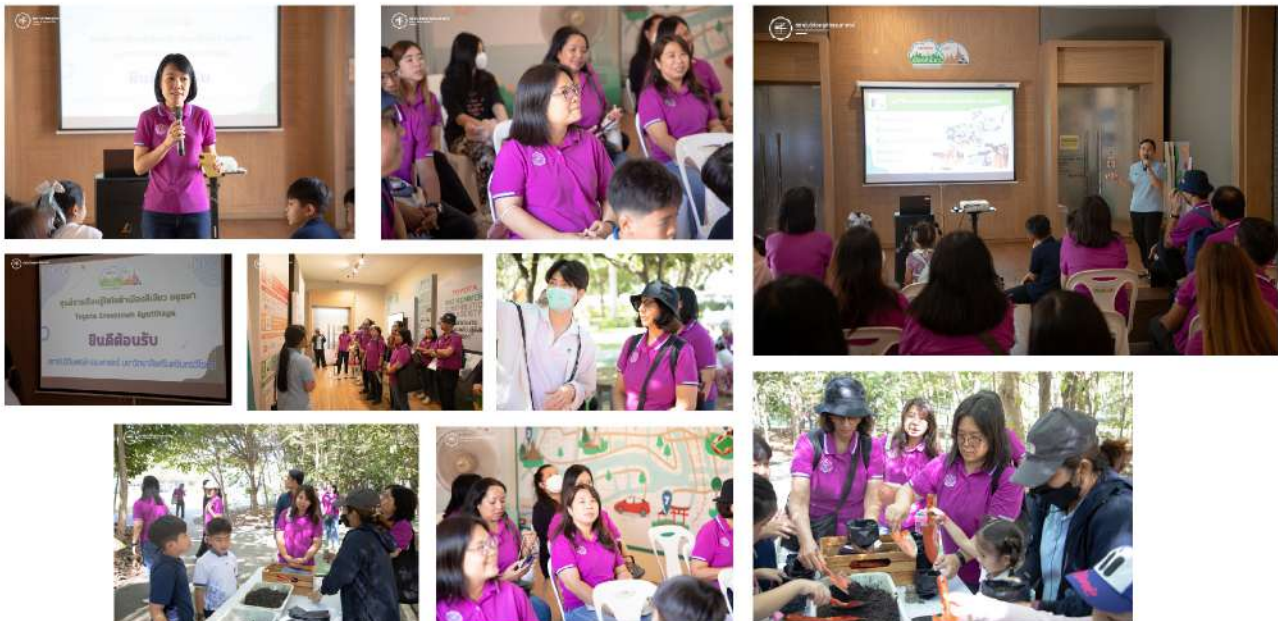
🌐 <https://bsri.swu.ac.th/ita/>

✉ อีเมล BSRI@G.SWU.AC.TH

สถาบันวิจัยพฤกษศาสตร์ มหาวิทยาลัยศรีนครินทรวิโรฒ 114 ซอยสุโขทัย แขวงจตุจักร เขตจตุจักร กรุงเทพฯ 10110  
เปิดทำการ: จันทร์ - วันศุกร์ เวลา 8.00 - 16.00 น. | อีเมล: bsri@swu.ac.th | เว็บไซต์: BSRI@G.SWU.AC.TH

### โครงการเสริมสร้างสภาพแวดล้อมที่เอื้อต่อการทำงาน

กิจกรรมทำนุศิลปวัฒนธรรม อนุรักษ์สิ่งแวดล้อม และส่งเสริมจิตสำนึกภายใต้โครงการเสริมสร้างสภาพแวดล้อมที่เอื้อต่อการทำงานและได้สนับสนุนมอบของใช้แก่ บ้านพักเด็กและครอบครัวจังหวัดพระนครศรีอยุธยา นำโดย ผู้ช่วยศาสตราจารย์ ดร.นริศรา พึ่งโพธิ์สภ รองผู้อำนวยการฝ่ายแผนและบริหาร พร้อมบุคลากร เมื่อวันที่ 7 ธันวาคม 2566 ณ ศูนย์การเรียนรู้ โตโยต้าเมืองสีเขี้ยว อยุธยา, อุทยานประวัติศาสตร์พระนครศรีอยุธยา, และบ้านพักเด็กและครอบครัวจังหวัดพระนครศรีอยุธยา



# กิจกรรมซ้อมหนีไฟ

## “ภาคทฤษฎี”



# กิจกรรมซ้อมหนีไฟ

## “ภาคปฏิบัติ”



โครงการศึกษาดูงานองค์กรต้นแบบด้านการบริหารจัดการอูร์ักษ์  
สิ่งแวดล้อมอย่างยั่งยืนและส่งเสริมคุณธรรม ประจำปีงบประมาณ พ.ศ. 2567  
ระหว่าง วันที่ 2 – 5 ณ มูลนิธิพุทธฉือจี้ สาธารณรัฐประชาชนจีน (ไต้หวัน)



โครงการเสริมสร้างความผูกพันและความสุขในการทำงานกิจกรรมเสริมสร้างค่านิยม  
และวัฒนธรรมองค์กร สถาบันวิจัยพฤกษศาสตร์ มศว จัดโครงการเสริมสร้าง  
ความผูกพันและความสุขในการทำงานกิจกรรมเสริมสร้างค่านิยมและวัฒนธรรมองค์กร  
ศึกษารรรมชาติและปลูกป่าชายเลน ในวันที่ 15 มีนาคม 2567  
ณ ศูนย์อนุรักษ์ป่าชายเลนคลองโคน จ.สมุทรสงคราม



## กิจกรรมพัฒนาทักษะการสื่อสารเชิงบวก

สถาบันวิจัยพฤติกรรมศาสตร์ มศว จัดกิจกรรมพัฒนาทักษะการสื่อสารเชิงบวกภายใต้โครงการเสริมสร้างความผูกพันและความสุขในการทำงาน (ยุทธศาสตร์ที่ 3) ให้กับบุคลากรภายในสถาบันฯ โดยได้รับเกียรติวิทยากรจากคุณชิสา อธิบุญญาโชค ผู้ประกาศข่าวไทยรัฐทีวี ในการบรรยายให้พร้อมรู้และฝึกปฏิบัติเพื่อส่งเสริมทักษะการสื่อสารเชิงบวกในการนำไปประยุกต์ใช้ในชีวิตประจำวันให้กับบุคลากรของสถาบันฯ ทั้งนี้ ผู้ช่วยศาสตราจารย์ ดร.นริศรา พึ่งโพธิ์สกรองผู้อำนวยการฝ่ายแผนและบริหารให้เกียรติกล่าวเปิดกิจกรรมพร้อมด้วยบุคลากรสถาบันให้การเข้าร่วมกิจกรรม ในวันที่ 1 กุมภาพันธ์ พ.ศ. 2567 ณ สถาบันวิจัยพฤติกรรมศาสตร์ มศว





สถาบันวิจัยพฤติกรรมศาสตร์ ร่วมจัดกิจกรรมวันเด็ก  
วันที่ 13 เดือนมกราคม 2567 ณ มหาวิทยาลัยศรีนครินทรวิโรฒ องครักษ์



**Strategy Plan BSRI (2024-2028)**

กิจกรรมจัดทำแผนปฏิบัติการประจำปีและติดตามผลการดำเนินงาน  
ตามแผนปฏิบัติการประจำปีงบประมาณ 2567

ภายใต้โครงการพัฒนาคุณภาพองค์กรเพื่อเพิ่มประสิทธิภาพในการทำงาน  
ประจำปีงบประมาณ พ.ศ. 2567 ระหว่างวันที่ 26-28 มิถุนายน 2567  
ณ โรงแรมเขาใหญ่คีรีราติพย์ รีสอร์ท อำเภอปากช่อง จังหวัดนครราชสีมา



25 สิงหาคม



# BEHAVIORAL SCIENCE RESEARCH INSTITUTE



วันสถาปนา สถาบันวิจัยพฤติกรรมศาสตร์

มหาวิทยาลัยศรีนครินทรวิโรฒ



PRSWU



@SWUBOT



PR\_SWU



@PRSWUNews



PRSWU



สถาบันวิจัยพฤตกรรมศาสตร์  
มหาวิทยาลัยศรีนครินทรวิโรฒ

# ANNUAL REPORT 2024

