



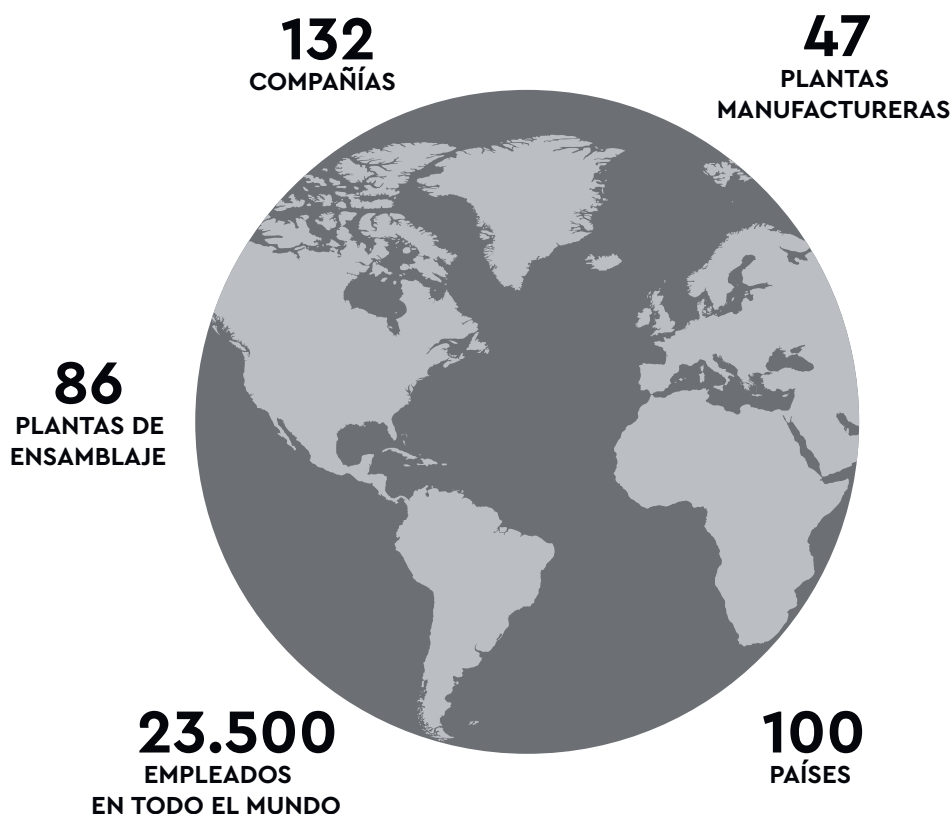
**HunterDouglas**   
Architectural



**Diseño e innovación en sistemas  
de cielos, control solar y fachadas**



# UN MUNDO DE INNOVACIÓN



Hunter Douglas es líder mundial en la manufactura de productos para la arquitectura, incluyendo innovadores sistemas de cubre ventanas, control solar, muros, cielos y fachadas. Algunos de nuestros principales productos son:

- Cortinas roller y pantallas de tela
- Persianas venecianas
- Un amplio rango de sistemas de sombreado para ventanas
- Sistemas de sombreado automatizados y a medida
- Cielos falsos
- Paneles para muros
- Fachadas Terracota NBK
- Fachadas Quadroclad de metal.

## PRESENCIA DE HUNTER DOUGLAS EN LATINOAMÉRICA

### Operaciones HD LATAM:

- Colombia desde hace 65 años
- Chile desde hace 60 años
- Brasil desde hace 55 años
- México desde hace 44 años
- Argentina desde hace 30 años

## RED DE DISTRIBUCIÓN EXPORTACIONES HD LATAM

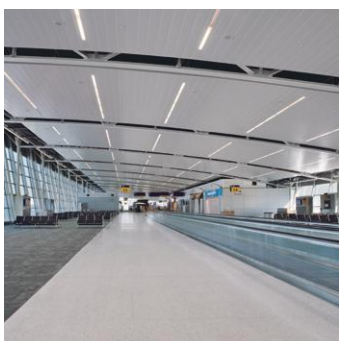
Bolivia, Costa Rica, Guatemala, Honduras, Nicaragua, Panamá, Paraguay, Perú, República Dominicana, Uruguay, Venezuela.





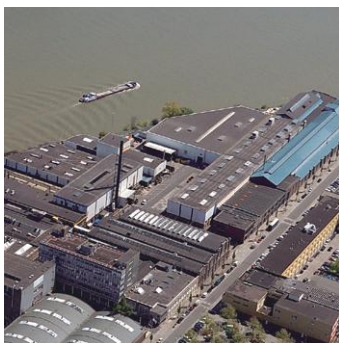
## NUESTRA FUNDACIÓN

Hunter Douglas se construyó en base al aluminio reciclado. En 1940, Henry Sonnenberg, fundador de la compañía, cambió su país de residencia de Holanda a Estados Unidos, lugar donde fundó Douglas Machinery Corporation. Unos años después, comenzó a colaborar con el inventor Joe Hunter, quien recientemente había inventado una máquina continua para fundir y laminar aluminio a partir de chatarra. Este descubrimiento dio paso a la producción de persianas de aluminio.



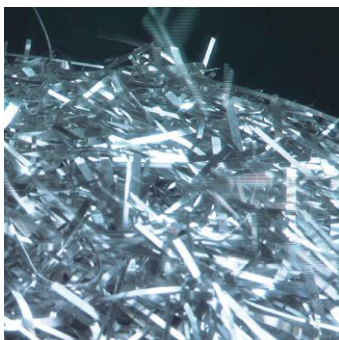
## DESARROLLO DE CIELORRASOS

Basados en este sistema único de fundición y laminación continua de aluminio, Henry y Joe fueron pioneros en el desarrollo de persianas venecianas de aluminio, y en conjunto crearon la compañía Hunter Douglas tal como la conocemos el día de hoy. En 1962, la compañía comenzó la fabricación de cielos metálicos lineales, creando un sistema estándar que hoy ha evolucionado y ha generado una completa gama de productos para proyectos de todo tipo.



## PRESENCIA MUNDIAL

Actualmente, una parte importante de las operaciones de Hunter Douglas continúan focalizadas en el reciclaje de aluminio, con una planta de reciclaje, un horno de fundición y un continuous caster en Rotterdam, Holanda. Desde allí, la compañía opera plantas de fabricación y distribución en más de 100 países, con instalaciones en miles de proyectos en todo el mundo.

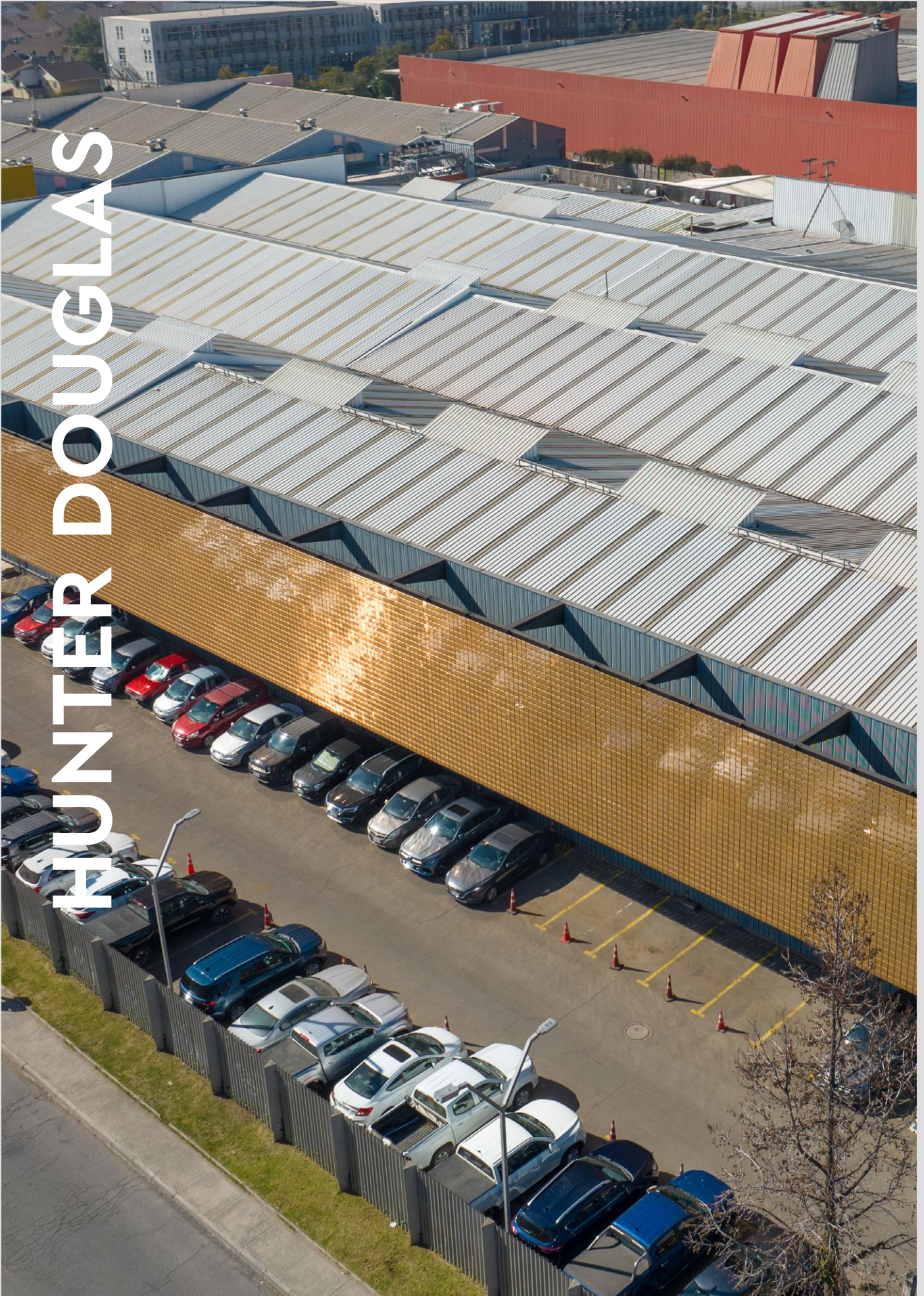


## SUSTENTABILIDAD

Hunter Douglas está a la vanguardia del desarrollo de ideas para productos sustentables. Buscamos simplificar el ensamblaje, la mejora de los procesos de producción y la eliminación de residuos, así como la reducción de la mantención de nuestras propias operaciones. Al mismo tiempo, somos socios de organizaciones tales como USGBC (U.S. Green Building Council) y GBI (Green Building Initiative) para generar un impacto positivo en todas las fases de la industria de la construcción.



# HUNTER DOUGLAS





Hunter Douglas Argentina S.A. fué constituida el 31 de enero de 1995. La empresa tiene sede en Villa Martelli donde emplea a más de 140 personas, entre personal administrativo y de planta. Las oficinas comerciales y showroom de Productos Arquitectónicos se encuentran en el barrio de Palermo.

Hunter Douglas es una empresa con actividades en más de 100 países con más de 130 empresas. El origen de nuestra empresa se remonta a 1919, en Düsseldorf, Alemania. A lo largo de nuestra historia, hemos introducido innovaciones que le dan forma a la industria, desde la invención de la fundidora de aluminio continua, hasta la creación de las primeras Persianas Venecianas de aluminio y el desarrollo de los últimos productos de construcción de alta calidad. Hoy en día, tenemos 20.000 empleados en nuestras compañías con centros operacionales importantes en Europa, Norteamérica, Latinoamérica, Asia y Australia.

En Argentina, Hunter Douglas comercializa una variada gama de productos de terminaciones para la arquitectura y construcción como revestimientos de fachadas, productos de control solar y cielos modulares de madera, metal, textiles, etc., conocidos bajo la marca HunterDouglas®.

Hunter Douglas es líder mundial en productos arquitectónicos. Nuestra tradición de llevar soluciones innovadoras al mercado nos hace una empresa idónea para una amplia gama de productos de revestimiento para interiores y exteriores, cielorrasos, pisos y soluciones de control solar. Continuamente estamos buscando, probando y desarrollando nuevos conceptos y productos que nos permitan cumplir con normas cada vez más exigentes, y ser al mismo tiempo una influencia positiva en el mundo del diseño, la arquitectura y la sustentabilidad de las edificaciones. A partir de la especificación trabajamos con arquitectos, diseñadores y constructores con el fin de manejar la luz, el calor y la acústica. Nuestra experiencia en la personalización, fabricación, instalación y soporte técnico ofrece excelentes productos con nuestro sello de diseño, rendimiento y durabilidad excepcional.





# PROCESOS DE FABRICACIÓN

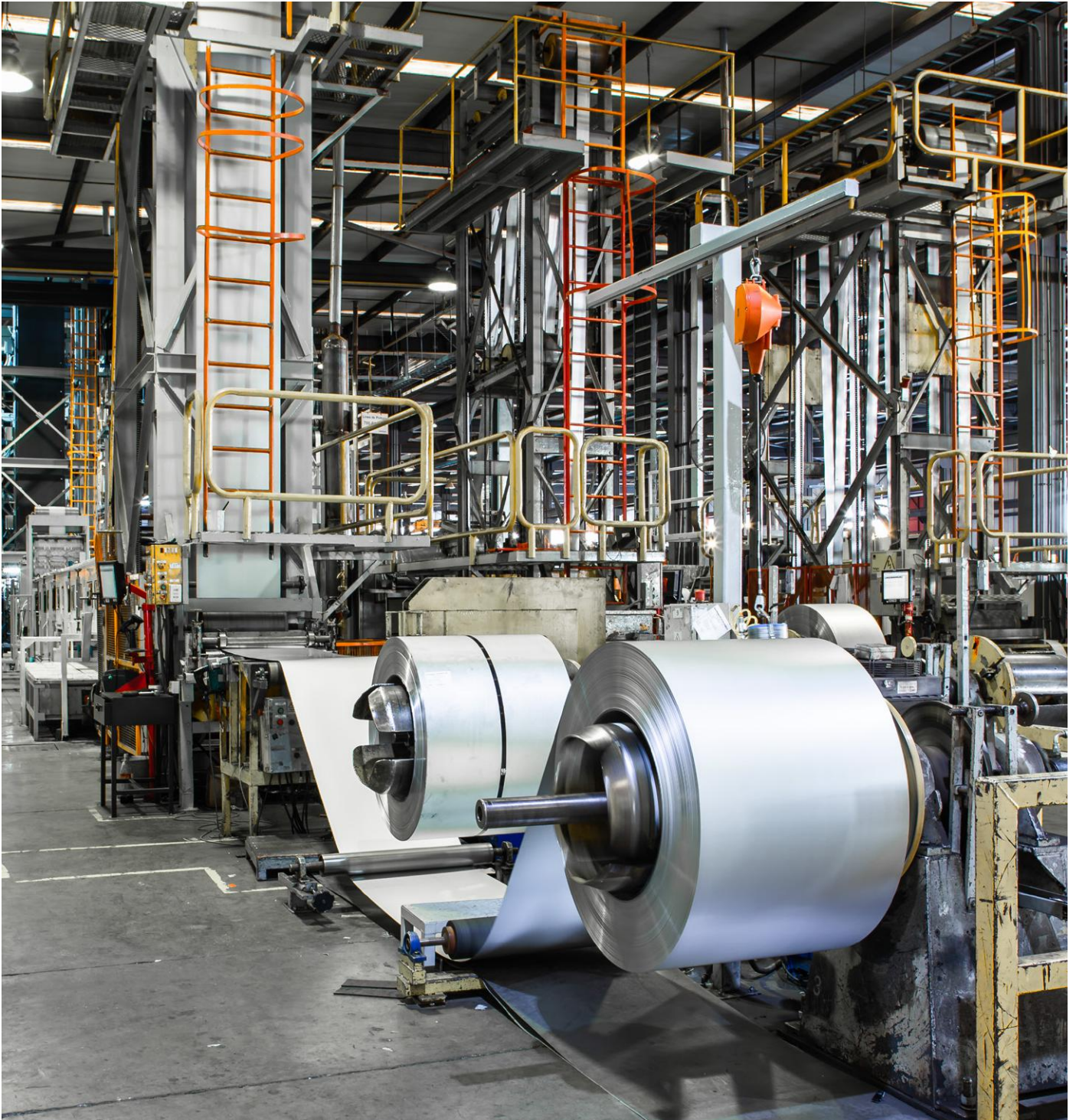






Planta Hunter Douglas - Mathías Klotz Arquitecto - RM Chile





## FABRICACIÓN

En Hunter Douglas Chile se encuentra una de las plantas productivas más grandes del mundo, con una superficie total de 30.000 m<sup>2</sup> construida, que abastece a todo el mercado de Latinoamérica. Se fabrican más de 500 productos en diferentes materialidades (metal, madera) para ser utilizados en fachadas, cielos o elementos de control solar.





## MOCK UP - CUSTOMIZACIÓN

Hunter Douglas, desde su área de innovación, brinda soporte técnico personalizado en el desarrollo de muestras especiales y la elaboración de Mock-Ups a escala arquitectónica para proyectos de diversa complejidad.

Con el fin de asegurar que tanto la solución técnica como el acabado estético final del producto instalado, cumpla con nuestros estándares internacionales, el departamento de ingeniería y desarrollo estudia caso a caso los requerimientos y desafíos de diseño en conjunto con arquitectos y diseñadores.

Para su resolución, se aplican tecnologías de vanguardia en diseño 3D y visualización (BIM, diseño paramétrico / algorítmico), desarrollo de cálculo estructural mediante software de elementos finitos y la materialización mediante procesos industriales avanzados de CNC, fabricación digital y powder coating entre otros.

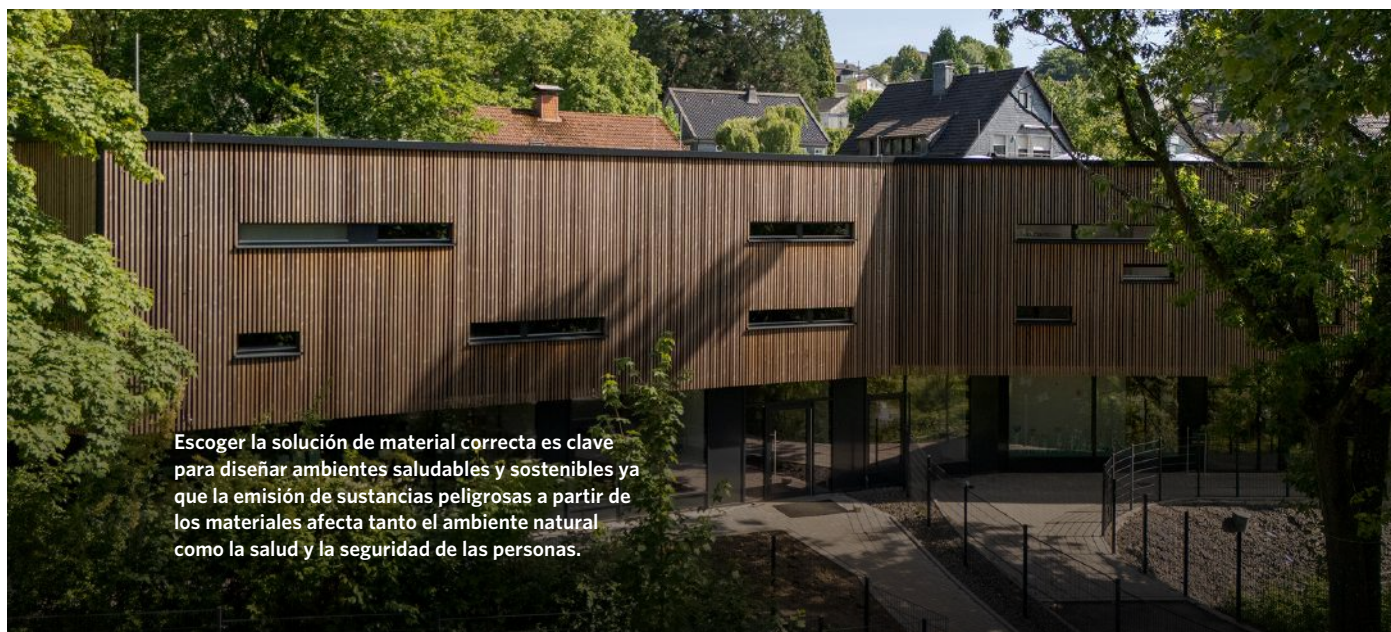


# MATERIALES Y DISEÑO

"Cuando todas las partes de un edificio funcionan juntas, se crean ambientes cómodos, saludables y productivos"

"Reciclar el aluminio gasta un 95% menos de energía que producir material nuevo".





Escoger la solución de material correcta es clave para diseñar ambientes saludables y sostenibles ya que la emisión de sustancias peligrosas a partir de los materiales afecta tanto el ambiente natural como la salud y la seguridad de las personas.

Jardín de infantes en Gummersbach - Arquitecto Volker Müller y Diana Prediger - Alemania

Hunter Douglas tiene una larga historia de innovación en el desarrollo de materiales responsables que contribuyen a los edificios sustentables mediante productos de control solar, cielos y fachadas inteligentes.

Protegemos y conservamos recursos valiosos al usar los materiales correctos, reducimos el uso de la energía mediante un diseño superior y técnicas de fabricación eficientes y buscamos continuamente formas de mejorar el ciclo de vida del material, desde su producción al reciclaje.

#### ALUMINIO RECICLADO

Hunter Douglas está a la vanguardia en el reciclaje de aluminio para productos de alto rendimiento. Nuestros productos de aluminio para uso interior se producen a partir de material reciclado que usa solo el 5% de la energía necesaria para producir aluminio nuevo. Por lo tanto, la emisión de gases de efecto invernadero disminuye en un 95%. Los productos de aluminio de Hunter Douglas están diseñados y contruidos para durar por muchas décadas, lo que los mantendrá fuera del flujo de desechos. Todos los restos que se producen en la fabricación de los productos de aluminio de Hunter Douglas se recogen y reprocesan.

#### MADERA MOSO® (BAMBÚ)

El bambú es un recurso “ilimitado” que crece muy rápido, combinado con una producción eficiente el bambú de MOSO® absorbe más CO<sub>2</sub> del que emite durante la producción y el transporte. Todos los productos macizos MOSO® tienen garantizado un CO<sub>2</sub> neutro durante el ciclo de vida completo.

El bambú, después de ser procesado, es muy duro y duradero. Esto significa que los suelos y tarima de exterior de bambú MOSO® se pueden utilizar en las aplicaciones más exigentes, dónde se esperan condiciones tales como alto tráfico. Además, varios productos son más que adecuados para su uso en exteriores.

Debido a la composición de las tiras individuales, el bambú dilata y contrae menos que la mayoría de las especies de madera maciza, proporcionando una solución muy estable. Son una opción saludable al ser anti-estáticos y anti-alérgicos. Además tienen muy bajas emisiones de compuestos orgánicos volátiles (COV).

Debido a la alta estabilidad, muchos de los productos de bambú MOSO® cumplen con los estrictos requisitos de seguridad contra incendios y MOSO® ha testeado casi toda la gama de productos de bambú.









Casa Rovick - Estudio Montani - Buenos Aires

## ACERO CORTEN

El acero corten es un material que tiene como característica las distintas tonalidades rojizas que toma a través de un proceso de oxidación controlada. A medida que pasa el tiempo, la oxidación va permitiendo que el material se autoproteja, es decir, crea una película de óxido impermeable al agua que evita que ésta ingrese, desacelerando el proceso de oxidación.

El acero corten es un material sustentable ya que no requiere de ningún tipo de tratamiento superficial, antes o después de su instalación, como galvanizado o pintura. Además de su reciclabilidad y durabilidad. Para aplicaciones interiores, el producto es oxidado y barnizado antes de ser instalado.

## FIBRA MINERAL /ARMSTRONG

CIELOS FIBRA MINERAL ARMSTRONG Los Cielos Armstrong cumplen con la ley HIPPA de USA (Ley de Portabilidad de Seguros Médicos respecto a la Acústica y Privacidad del Paciente). Siguen las recomendaciones acústicas para Hospitales del FGI (Instituto de Lineamientos para Centros Hospitalares y Clínicas), y los principios del LEED en acústica y Sustentabilidad. "TOTAL ACOUSTIC" es la combinación ideal del índice acústico NRC (absorción de ruidos) y el CAC (aislación de ruidos). Estos atributos ayudan a crear espacios silenciosos y saludables. Para salas asépticas la acústica, asepsia y sustentabilidad también se incorporan a cielos especiales "clean room" fácilmente limpiables y desinfectables.

## TERRACOTA

Como especialista en el área de Revestimientos Cerámicos para fachadas, NBK, una empresa líder de Hunter Douglas, desarrolló Terrart®. Este es un revestimiento para ser instalado como fachada ventilada cuyos componentes expuestos están hechos exclusivamente de terracota.

Este material de alta duración es resistente a los rayos UV, mantiene su forma y color, tiene una textura superficial sólida, una alta resistencia a los químicos y brinda completa libertad de diseño. La terracota arquitectónica es ideal para restaurar y reconstruir fachadas de edificios antiguos así como para edificios nuevos, pues satisface completamente las demandas modernas.

Los desechos de la producción de la cerámica Terrart® por parte de NBK Hunter Douglas pueden reutilizarse durante el proceso de producción.

Si bien la tecnología ha avanzado constantemente, la fabricación de los materiales de construcción cerámicos todavía se centran en tres elementos naturales: fuego, agua y arcilla. La larga tradición y gran popularidad de este material de construcción no es difícil de entender pues permitió que se erigieran estructuras resistentes al agua y el fuego en áreas donde la piedra natural escaseaba.

## MADERA LUNAWOOD® (PINO Y ABETO)

Lunawood Thermowood® es un material natural producido únicamente con calor y vapor, sin toxinas ni productos químicos. Gracias a su proceso patentado de modificación térmica, los productos Lunawood Thermowood son puros, seguros e higiénicos para uso interior.

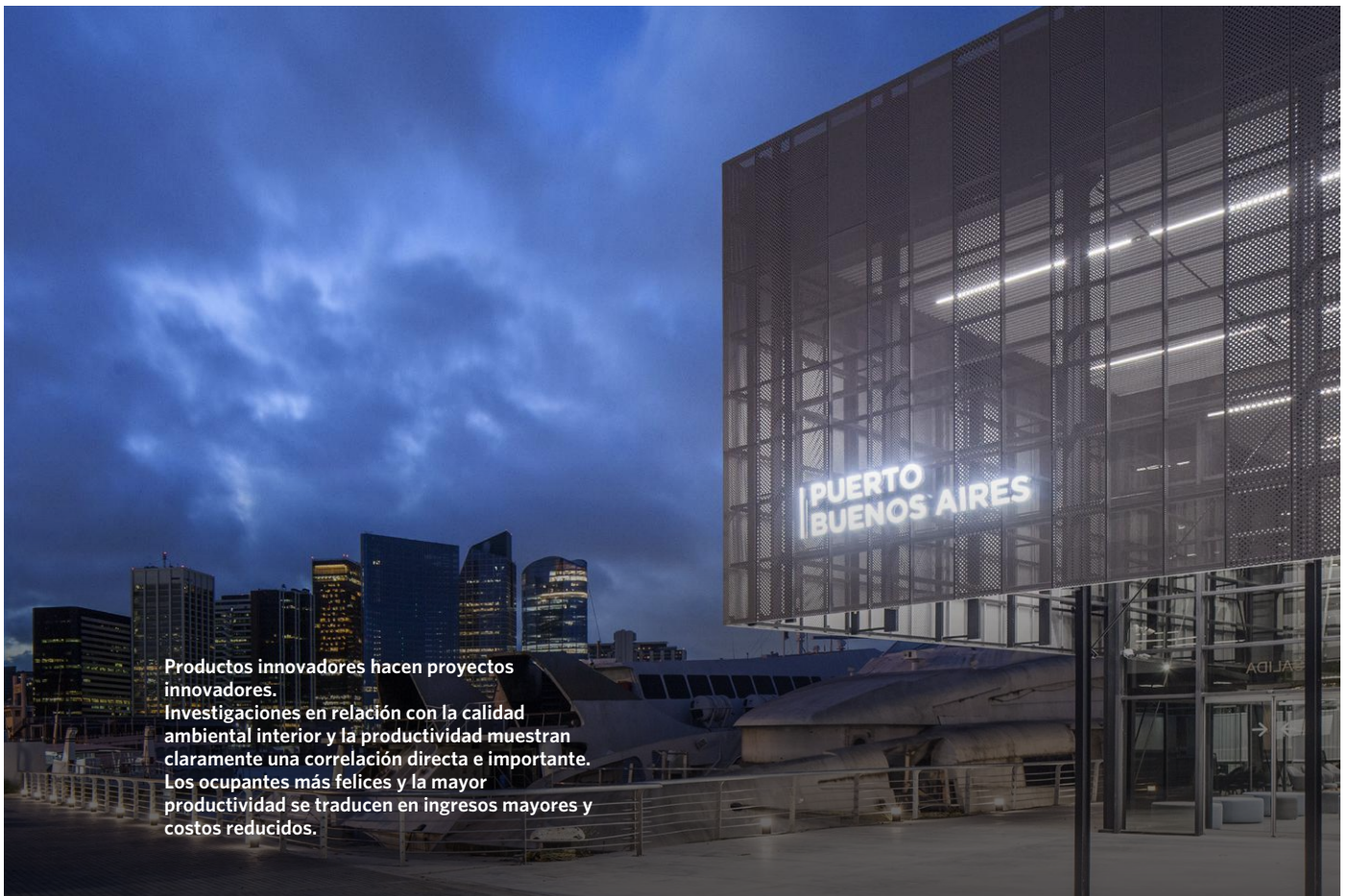
La materia prima de Lunawood proviene de bosques nórdicos bien gestionados y sostenibles. La distancia media de transporte es de solo 240 km, lo que aumenta la transparencia de nuestra cadena de suministro. En Finlandia, únicamente se corta el 75% del crecimiento anual y, por cada árbol talado, se plantan cuatro nuevos.

El proceso de modificación térmica libre de químicos no solo otorga a Lunawood una durabilidad excepcional, sino que también le permite actuar como un importante depósito de CO<sub>2</sub>, almacenando cinco veces la cantidad que emite.





Edificio Boschetto Segui - Arquitecto Carlos Levit y Estudio BMA - Buenos Aires



Oficinas Puerto Buenos Aires - Arquitecto Antonella Schiavi - Sebastián Vanzillotta- Buenos Aires

## PRODUCTOS HUNTER DOUGLAS

En los últimos 50 años, hemos tenido la fortuna de ayudar a un sinnúmero de bosquejos innovadores a convertirse en edificios.

Arquitectos, diseñadores, inversionistas, contratistas y dueños de bienes raíces de todo el mundo aprovechan el desarrollo de productos, el servicio y el apoyo sin igual de Hunter Douglas. Es muy posible que haya visto más de Hunter Douglas de lo que piensa.

Con centros operacionales importantes en Europa, Norteamérica, Latinoamérica, Asia y Australia, contribuimos en miles de proyectos de alto perfil, desde instalaciones comerciales y de venta minorista hasta centros importantes de transporte (aeropuertos, metros, etc.) y edificios gubernamentales. Los arquitectos y diseñadores del mundo no solo son nuestros socios, son nuestra inspiración. Continúan subiendo la vara de la excelencia.

Creamos productos que les ayudan a hacer realidad sus visiones: cielos, revestimientos, sistemas de control solar y fachadas.

## SERVICIOS ARQUITECTÓNICOS

Respaldamos a nuestros socios comerciales con una amplia variedad de servicios de consultoría técnica y apoyo para arquitectos, empresas inmobiliarias, instaladores y, por último pero no por eso menos importante, dueños y ocupantes. Les ayudamos a los arquitectos y empresas inmobiliarias con recomendaciones sobre los materiales, formas y dimensiones, colores y terminaciones. También les ayudamos a crear propuestas de diseño, simulaciones de construcción y cálculos de energía.

Nuestros servicios para los instaladores van desde brindar instrucciones y dibujos de instalación detallados hasta capacitarlos y aconsejarlos en el sitio de la construcción. A los dueños y ocupantes les brindamos comodidad y ahorro de energía, lo que aumenta el valor de la propiedad.





Edificio Alley - Desarrolladora Jack Green - Arquitecto Zas Lavarello + AS Architecture Studio - Buenos Aires



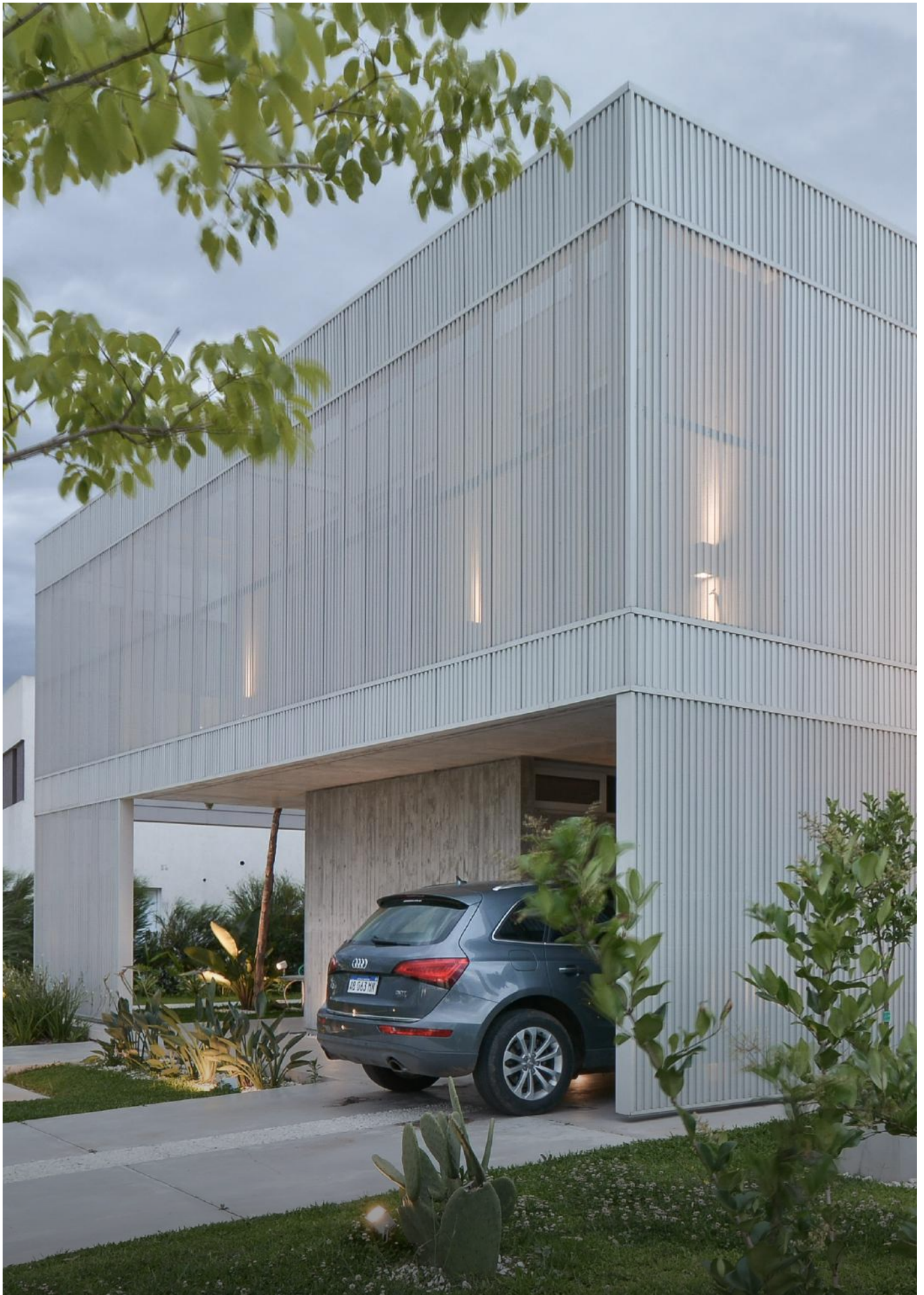
Oficinas Puerto Buenos Aires - Arquitecto Antonella Schiavi - Sebastián Vanzillotta - Buenos Aires





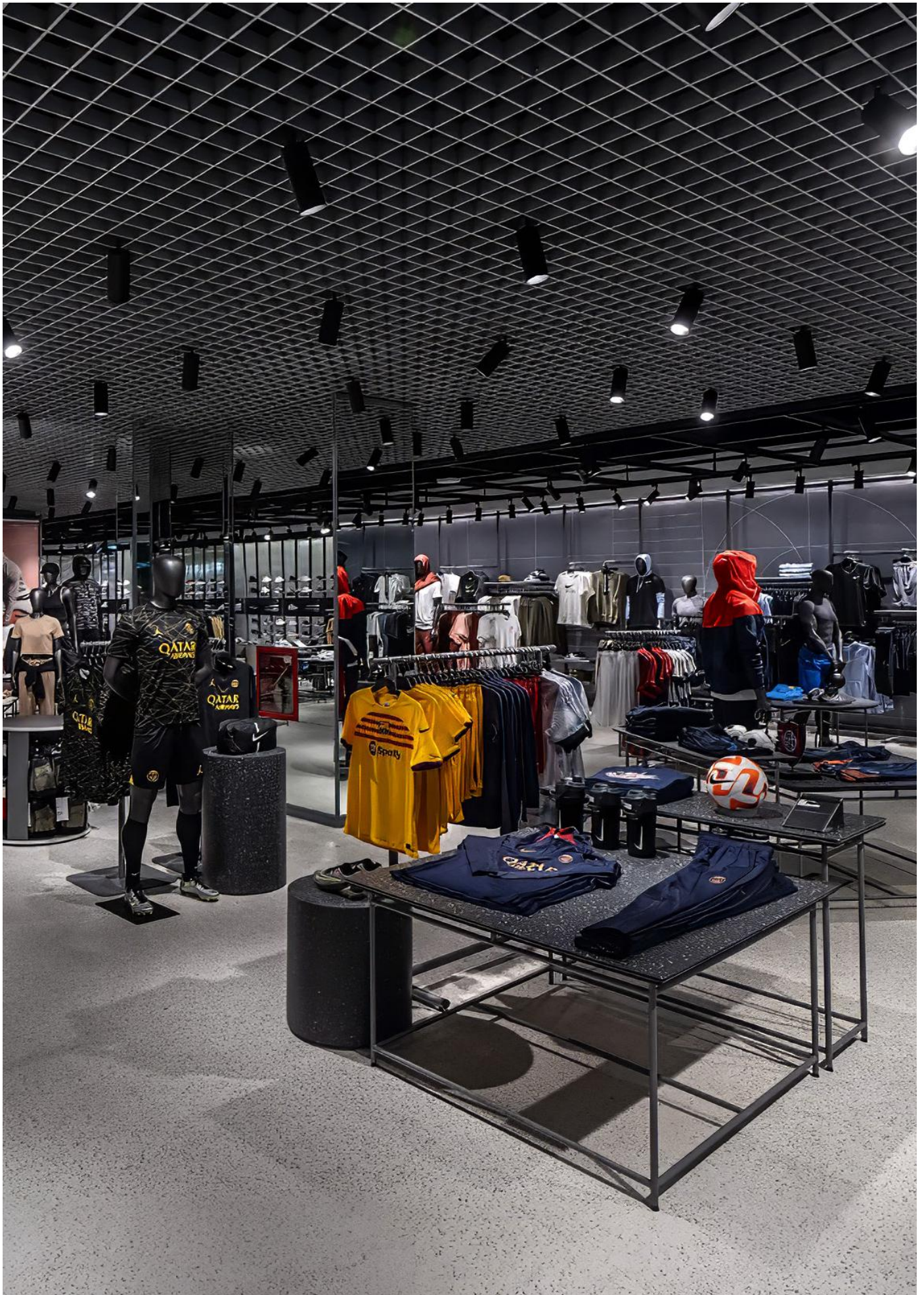
Casa Salerno - Arquitecto Ariel Scaglione - Buenos Aires



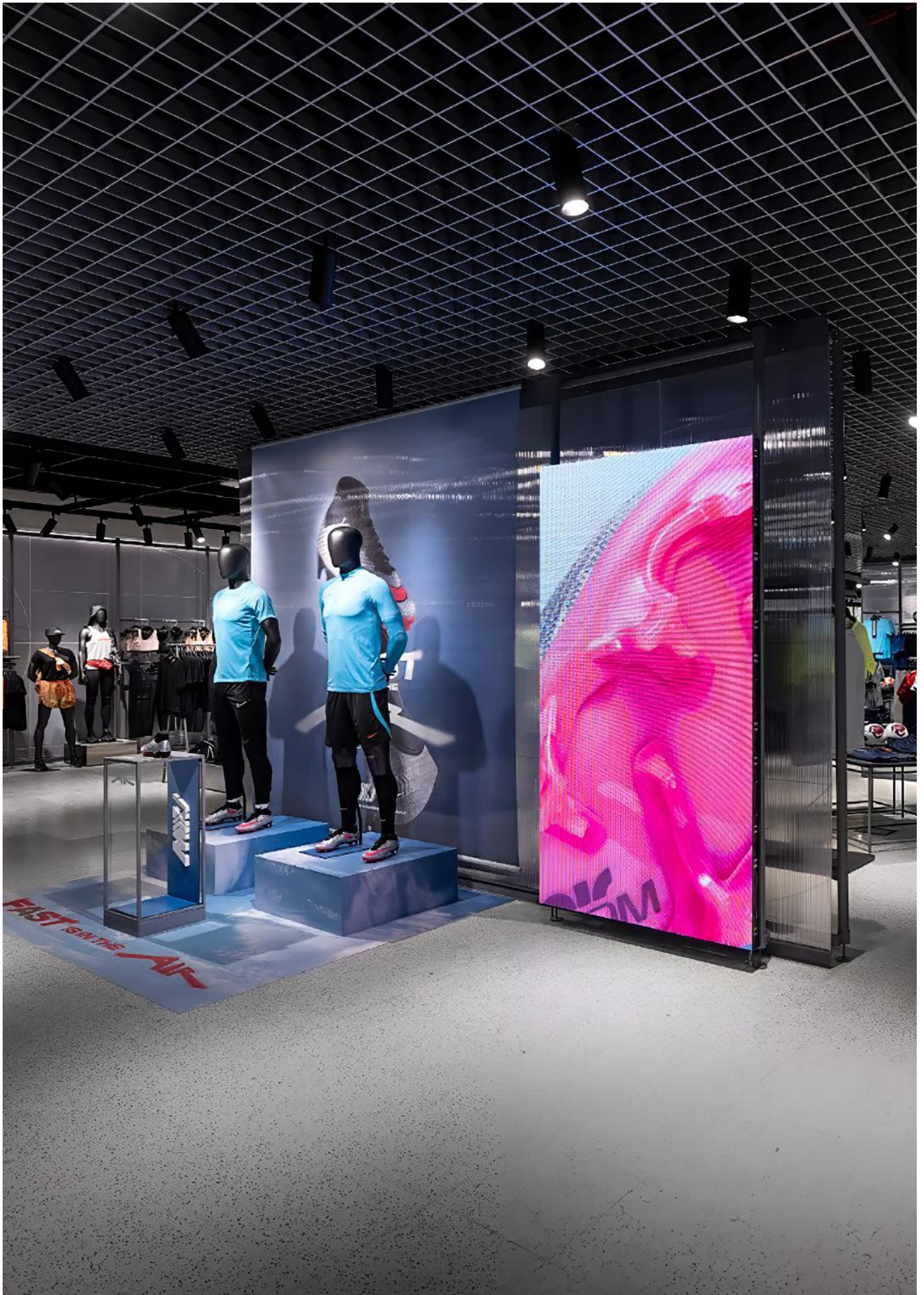


Casa H7 - Arquitecto COOMA Arquitectura - Buenos Aires









Nike Alto Avellaneda - Arquitecto Estudio Cría - Buenos Aires









YPF E53 - Laprovitta Arquitectos - Córdoba





Arévalo 1742 - ATV Arquitectos - Buenos Aires

## CIELORRASOS

Soluciones de cielos, compuestos por paneles fabricados en madera, metal, fieltro o fibra mineral, de formatos y largos variados que se adaptan a los requerimientos del proyecto. Pueden ser lisos, perforados o ranurados, de diferentes colores y terminaciones. Excelentes alternativas de diseño, rendimiento y durabilidad. De fácil mantención, estabilidad dimensional en el tiempo y de muy fácil limpieza.

Productos fabricados de forma industrializada que por su instalación permiten una solución muy fácil de registrar.

Aportan a su vez un excelente confort acústico, respondiendo a las necesidades de cada proyecto.

Productos de instalación rápida y simple que permiten además integrar los sistemas de iluminación, calefacción, ventilación, aire acondicionado y aspersión.

## QUIEBRAVISTAS Y CORTASOLES

Fabricados en madera o metal, constituyen una de las líneas de producto más innovadoras, diseñados para dar una eficiente solución a la real problemática del control solar. Utilizados como segunda piel de los edificios, pueden ser fijos o móviles, en forma manual o motorizada. Controlan la entrada de los rayos solares a los recintos, otorgando un mayor confort y ahorro energético.

## REVESTIMIENTOS DE FACHADAS

Paneles fabricados en variados formatos y largos, en diversas materialidades como aluminio, acero corten, cobre, zinc, terracota, HPL, Madera y Fibrocemento.





Polo Educativo María Elena Walsh - Arquitecto Fernando Alvarado - Javier Socolovsky - Buenos Aires



Apartamentos Loft Green - Arquitecto Maxim Calujac - Rumania









Oficinas A.C.A. Salud - Arquitecto Arrillaga Parola Arquitectos - Bahía Blanca









Edificio Alley - Desarrolladora Jack Green - Arquitecto Zas Lavarello + AS Architecture Studio - Buenos Aires









Velódromo Cubierto San Juan - Arquitecto Jorge López y Asociados - San Juan









Complejo de Residencias Universitarias UNL - ATE - Arquitecto Marcelo Saba - Ramiro Piva - Susana Altamirano - Miguel Irigoyen - Santa Fé









Estación de bomberos Kremmen - Arquitecto Arquitectos Dorn-Becker - Alemania



# PUBLICACIONES HUNTER DOUGLAS

## LIBROS



## LATAM / Arquitectura Contemporánea Latinoamericana

Los libros Latam son una serie de publicaciones que reúne el trabajo de arquitectos latinoamericanos con una selección de 50 proyectos de cinco países en cada ejemplar. Se ha decidido ordenar los casos por latitud, acercando localidades dentro del continente de manera transversal, permitiendo comparar y contrastar mediante un ejercicio poco habitual, arquitecturas diversas que si bien corresponden a tradiciones culturales también disímiles, comparten en común variables climáticas - geográficas que las relacionan.

## REVISTAS



MILÍMETRO es una revista latinoamericana temática que incluye obras destacadas por su innovación y diseño arquitectónico. La privilegiada situación en la que se encuentra América Latina hoy es un gran potencial de difusión e investigación donde la región se ha vuelto un foco de desarrollo cultural, donde emergen no tan sólo obras de manera aislada sino procesos culturales más complejos y cruzados de un momento de redefinición. La revista Milímetro busca captar estas situaciones y posicionar temas de interés contemporáneo presentando nuevas experiencias arquitectónicas de la región.



## BOOKS TÉCNICOS



**PRODUCTOS INTERIORES:** La mayoría de las personas pasa más del 90% del tiempo en espacios interiores, por lo que cobra una real importancia el tener disponibles soluciones que sean una excelente alternativa para sus proyectos de interiorismo.

**FACHADAS:** Las fachadas proporcionan una amplia variedad de soluciones en distintas materialidades como la terracota, el metal o la madera que permiten al arquitecto diseñar con mucha libertad.

**CONTROL SOLAR:** Hunter Douglas entrega a los arquitectos los conocimientos y la experiencia necesaria para integrar los sistemas de control solar al diseño de sus proyectos y colaborar tanto en la mejora de la estética de las fachadas, como en proporcionar una protección altamente eficaz.





(54)(11)45420504

[ap.argentina@hdlao.com](mailto:ap.argentina@hdlao.com)

<https://architectural.hunterdouglas.com.ar/>

Av. Córdoba 5633, C1414BBC Cdad. Autónoma  
de Buenos Aires, Argentina

**HunterDouglas**   
Architectural



