



جامعة أم القرى
UMM AL-QURA UNIVERSITY

جامعة أم القرى - كلية التصميم - قسم التصميم الداخلي

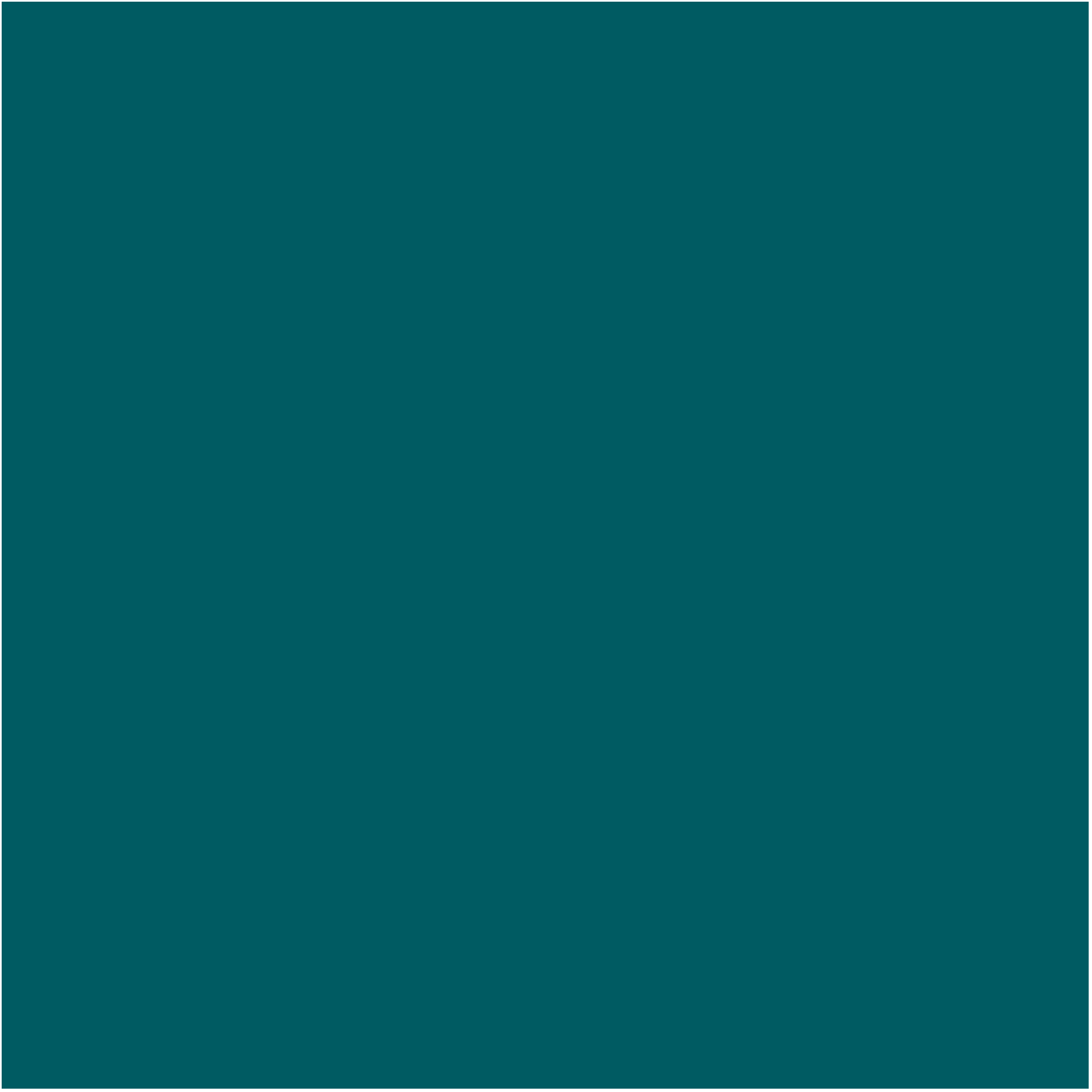
خريجين قسم التصميم الداخلي

2023

إشراف الدكتور: حسام محمود الورداني

عميدة الكلية الدكتورة: سميرة العبدلي

رئيس القسم الدكتور : سهل وهيب



بِسْمِ اللَّهِ الرَّحْمَنِ الرَّحِيمِ

المقدمة

العمارة والتصميم الداخلى هما إنعكاس لحضارة الشعوب ولروح العصر. وحالياً يشهد العصر تحولاً فكرياً فى المجال المعمارى العالمى تأثراً بعصر التكنولوجيا وثورة المعلومات التى فرضت نفسها على الساحات العلمية والمعمارية ويعرض هذا الكتاب لمحة سريعة لمشاريع التخرج لطلاب قسم التصميم الداخلى بكلية التصميم والفنون بجامعة أم القرى وهى نتاج عمل دؤوب مدته عام بدءاً من مقرر دراسات تمهيدية لمشروع التخرج والذى تم فيه اختيار المشروع المناسب بما يتوافق مع احتياجات المملكة عموماً , وطبقاً لرؤية ٢٠٣٠

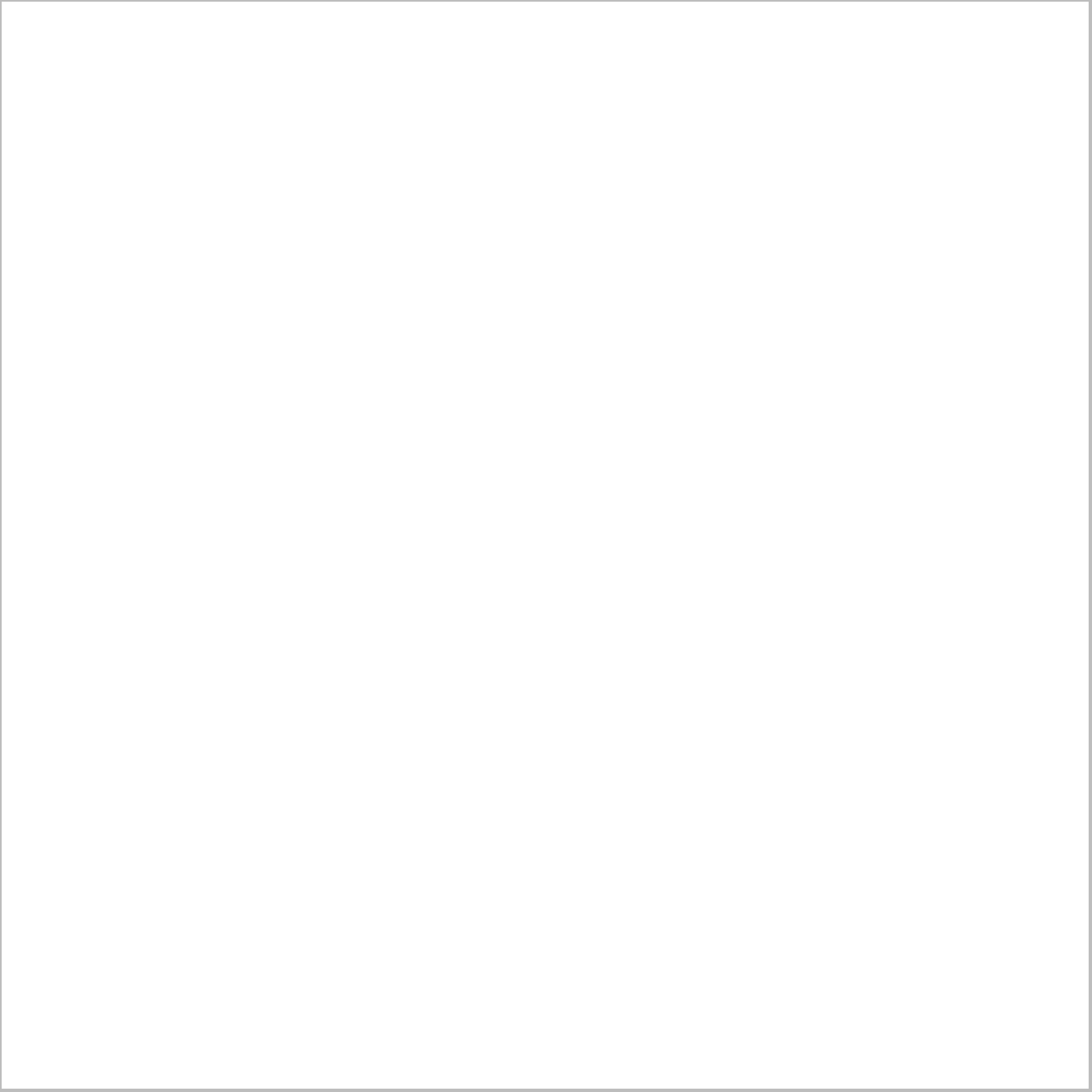
وتهدف التصميم فى مجملها الى تحسين وتطوير الجوانب الوظيفية بجانب النواحي الجمالية فالهدف بشكل اساسى لا يعتمد على الجمال فقط وهذا هو المنهج المتبع فى جميع مقررات القسم ,

حيث ان الهدف الاسمى هو تخريج طلاب لديهم القدرة على تقديم تصميمات تحمل الهوية والمعاصرة وتساهم فى رفع اقتصاد المملكة ,

وقد تم مناقشة عدد ٣٢ مشروع , فله الحمد من قبل ومن بعد , وبهذه المناسبة لا يسعنى الا أن أشكر جميع أعضاء هيئة التدريس بقسم التصميم الداخلى لتفانيهم وعملهم الدؤوب فى اعداد خريج يتميز بالثقة والكفاءة العالية , وأضعف الشكر لسعادة الدكتور\ سهل وهيب رئيس قسم التصميم الداخلى ولسعادة عميدة الكلية الاستاذة الدكتورة\ سميرة العبدلى , الداعمة الاولى لنجاح العملية التعليمية والادارية

وأخيراً أهنيء طلابى الاعزاء على انجازهم واشكرهم على التزامهم ومثابرتهم واهديهم هذا الكتاب ليبقى ذكرى لهم ونموذجاً لمن بعدهم .

القائم بالتدريس\ دكتور حسام محمود الوردانى



مشاريع التخرج

لعام 2023

9	جواد جميل مهمدة	1
15	عبدالله محمد العباسي	2
19	اديب محمد الكاف	3
25	جعفر ناصر سندي	4
29	محمد سعيد القرني	5
33	رأفت اسماعيل ازهر	6
37	فهد علي الجوفي	7
39	بدر سامي بصير	8
41	عبدالمعز فهد ناقرها	9
43	نجاد عبدالله الشهري	10
45	فيصل عون الجودي	11
47	محمد عادل الحضرمي	12
51	احمد عبدالله مكو	13
55	عمار عبدالله الحازمي	14
57	رائف صالح باداود	15
59	وليد خالد الزايدي	16

61	عبدالعزيز سلطان الشهري	17
63	صهيب محمد الغامدي	18
65	فراس تركي السريحي	19
67	محمد عبدالرحمن باحرثي	20
69	جود زهير خياط	21
71	احمد هشام نبهان	22
73	نواف غازي الجهني	23
77	مازن عواض العصيمي	24
79	عبدالله محمد الطويرقي	25
81	ايمن عبدالقادر بامشعب	26
83	عمار سراج خوج	27
83	عبدالقادر محمد وزيرة	28
87	بسام عزيز الجابري	29
89	ثامر عثمان الربيعي	30
91	محمد عيسى سندو	31
93	عبدالرحمن عبداللطيف عبيد	32

جواد جميل مهمدة

بوستر المشروع

https://drive.google.com/file/d/1OSZtUiNpAGq_xnfUUNjGNpC3MhRgSNF3x/view?usp=share_link



بوستر المشروع



تصميم منتج استشفائي تأملي

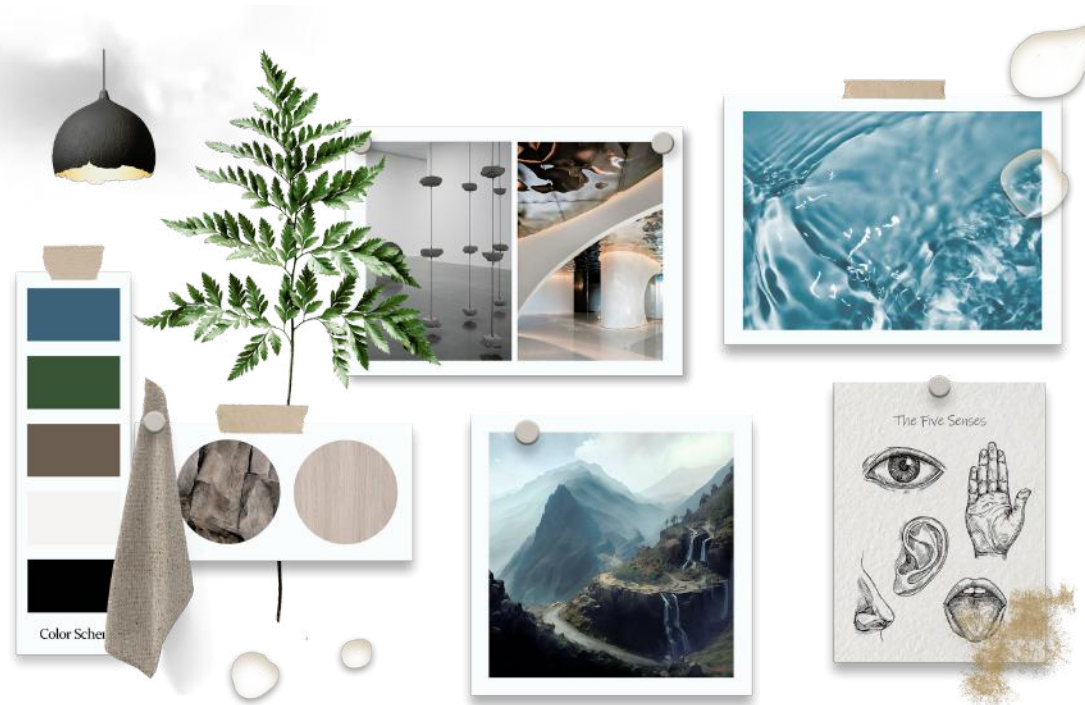
التعريف بالمشروع

هو منتج استشفائي تأملي يقوم بتهيئة الحواس الخمسة لممارسة العبادة الصامتة (التفكير في خلق الله) حيث قال تعالى: (وَيَتَفَكَّرُونَ فِي خَلْقِ السَّمَاوَاتِ وَالْأَرْضِ رَبَّنَا مَا خَلَقْتَ هَذَا بَاطِلًا سُبْحَانَكَ فَقِنَا عَذَابَ النَّارِ) – يقع في قرية الشفا التابعة لمحافظة الطائف بمنطقة مكة المكرمة

الفكرة التصميمية واللوحة المزاجية

(وَجَعَلْنَا مِنَ الْمَاءِ كُلَّ شَيْءٍ حَيٍّ أَفَلَا يُؤْمِنُونَ)

التأمل يتم باستخدام الحواس الخمسة، والعنصر الاساسي المشترك الذي يجمع كل الحواس هو الماء، فبه نستخدم حاسة البصر ونراه باللون الازرق الباهت لأن الماء يمتص الالوان في الجزء الاحمر من طيف الضوء، ويوفر اللون الازرق احساسا بالهدوء والنقاء، وحاسة الشم عندما تتمدد الرئتان وتمتص روائح هواء الماء وتشعرنا بالدفء، والتذوق من خلال شرب الماء فيحتاج الانسان لشرب اكثر من ٢.٧ لتر للمحافظة على الصحة العامة، والصوت من خلال تحريك الماء وصوت الموج والمطر فيمنح الهدوء والاسترخاء، واللمس عندما ندخل الى الماء تبدأ اجسامنا بإرخاء العضلات المستخدمة طوال اليوم وتشعرنا بالتجدد، وكشفت الابحاث الاخيرة في التركيبة الكيميائية للمياه عن العديد من الفوائد الصحية للحواس الخمسة في كل حالة من حالاتها





الاستقبال

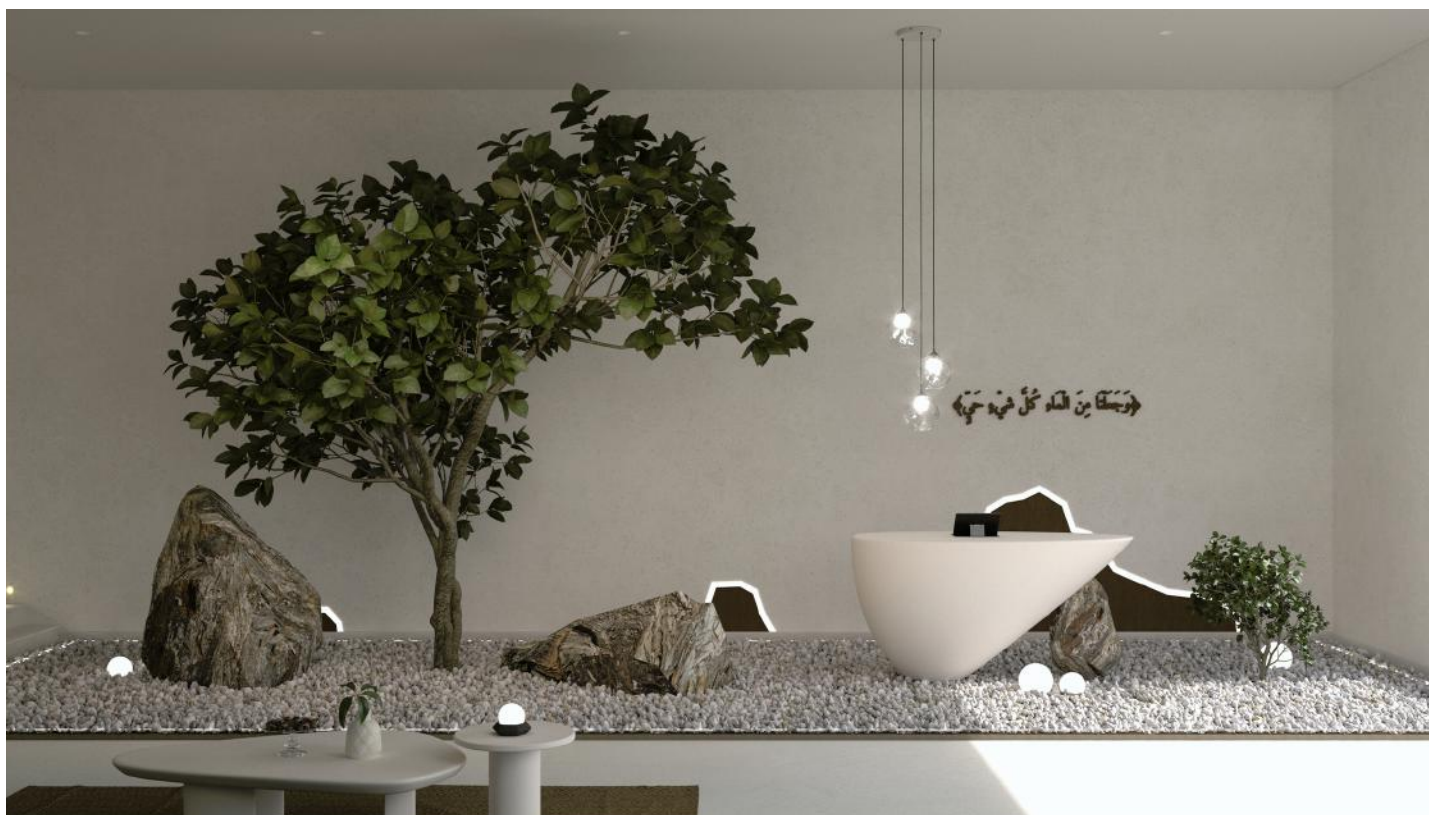
في الاستقبال الرئيسي للمنتجع تم تصميم السكاي لايت المدعم بالمياه والمرايا والنباتات الكبيرة لاضافة الحيوية في الفراغ حيث تثير البصر والسمع وتحفيز وتنقية الهواء الداخلي ودخول الاضاءة الطبيعية في ارجاء المكان





الجنّاح

تم تصميم الجنّاح بدقة، حيث ان كل زاوية في الفراغ تساعد على الاسترخاء، فالشاشة العلوية في غرفة النوم لتحاكي سماء ليلية متغيرة والنوم على ضوء القمر، والإيطار الزجاجي في غرفة المعيشة يساعد على التأمل والتركيز بالطبيعة في الخارج

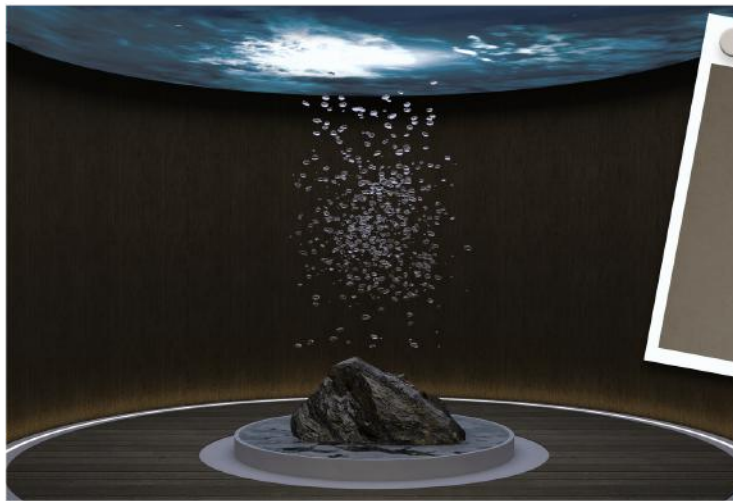


المعرض

يساعد المعرض في تهيئة الحواس الخمسة باستخدام الماء وتجربة كل حاسة على حدة، وذلك لإستشعار النعم من حولنا، فتم تصميم كل فراغ بتجربة مختلفة عن الأخرى



استشعار
البصر بالماء



استشعار
السمع بالماء



استشعار الشم
واللمس بالماء



استشعار
التذوق بالماء

عبدالله محمد العباسي

بوسنر المشروع

https://drive.google.com/file/d/1VNRDExyCdXfdvOzdzybls1EP3o3IDy_LL/view?usp=share_link



بوسنر المشروع



فديو

تصميم مدرسة الطفولة المبكرة

الاتجاه التصميم

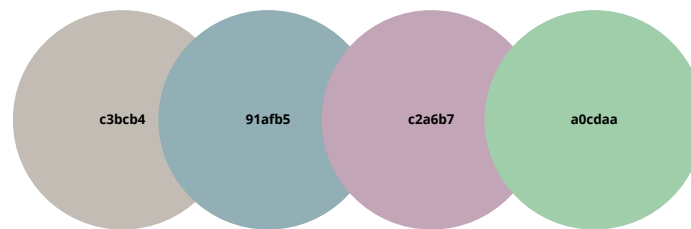
العمارة العضوية وتهدف إلى تشكيل المبنى من الكائنات الحية وغالبا مايكون من الكائنات الحية المتوفرة في البيئة المحيطة او تكون هذه الكائنات رمز من رموز المنطقة .

الفكرة التصميمية

شجرة الجاكرندا : وهي شجرة سريعة النمو ، وتتميز بلونها البنفسجية الزاهي ورائحتها العطرية ، وهي رمز من رموز مدينة ابها .

التعريف بالمشروع

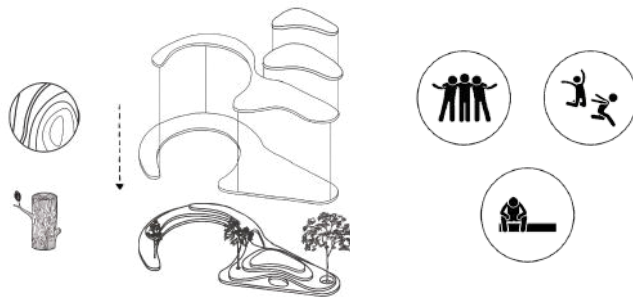
مشروع الطفولة المبكرة يساعد لتحسين جودة التعليم، وذلك من أجل التأكد من حصول كل طفل على فرص تعلم جيدة وفق خيارات متنوعة، وتبدأ مرحلة الطفولة المبكرة من المرحلة ١-٣ ابتدائي .





فراغ الردهة

تم تقسيم منطقة الردهة على ثلاثة فئات من الطلبة أولاً الحركي ثانياً الإجتماعي ثالثاً الإنطوائي وبالتالي صممت الجلسة المبنية لتوفر احتياجات الطلبة واستلهمت فكرة الجلسة من الحلقات السنوية من جذع الشجرة .





الفصل التفاعلي

صمم الفصل بطرق عرض مختلفة أولاً : منطقة (السبورة الأساسية) , وثانياً : منطقة (العرض) , وبالتالي يتم التفاعل كراسي الطلبة على جهة المدرس وذلك يساعد على كسر المل داخل الفصل ويساعد كذلك على تحسن وتركيز أداء الطلبة .

طرق تشكيل الفصل :

يعتمد التصميم على تسهيل حركة الطلبة داخل الفصل وبالتالي يتم تشكيل الفصل على عدة طرق منها : المجموعات – المناقشات – المسابقات وغيرها .





اديب محمد الكاف

بوستر المشروع

https://drive.google.com/file/d/1LduwxEnw9oRXjaDCxaAL5oaJzIGoxO9b/view?usp=share_link



بوستر
المشروع



مركز مَتَوَى للرعاية بالأيتام

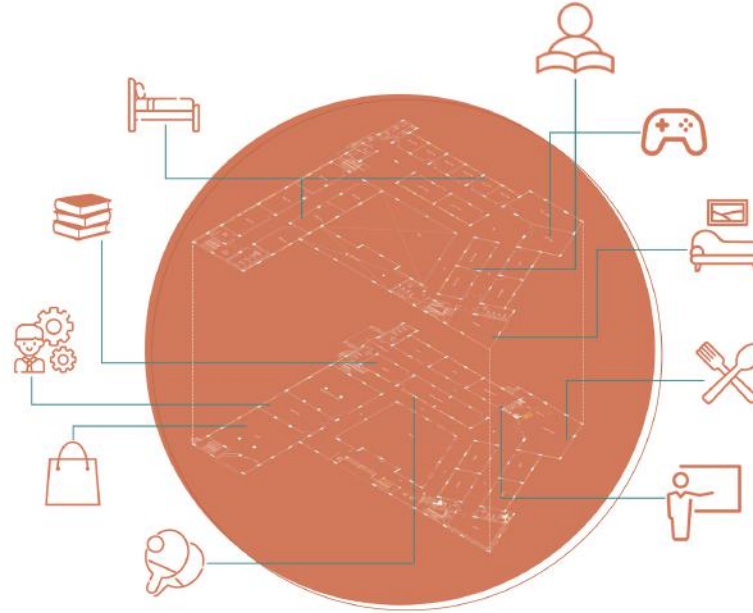
التعريف بالمشروع

هو منشأة سكنية للأيتام من سن ١٢-١٨، تقوم المنشأة بتوفير كافة الخدمات و الاحتياجات وتوفير الوسائل الممكنة للأيتام التي تساعد على تنمية قدراتهم، وتطويرها لليتم.

أهداف المشروع

- مراعاة وتلبية احتياجات الأطفال الأيتام من الناحية الاجتماعية وتوفير مسكن آمن لهم.
- تحقيق أهداف التنمية المستدامة للأمم المتحدة (القضاء على الفقر والجوع، التعليم والصحة الجيدة، تعزيز النمو الاقتصادي، ...).
- دمج الأيتام مع المجتمع، و تنمية قدراته. للاختلاط بغيرهم بشكل طبيعي مع المجتمع، وتنمية قدراته.

أنشطة المركز



مركز مَثْوَى للرعاية بالأيتام

الفكرة التصميمية

الأقواس الإسلامية

حث الاسلام على تعزيز مبدأ الاخوة والتكاتف وهذا مبدأنا في الدار .
عكس المفهوم الاسلامي والاعتماد على تصميم متجذر من العمارة
الاسلامية من خلال الاعتماد على الأقواس الاسلامية المبسطة
والاهتمام بجانب الطبيعة والمياه بإضافتها إلى الفناء الداخلي (جوهـر
المبنى) مع وصول الاضاءة الطبيعية لكل الفراغات .

الاعتبارات الاساسية للفكرة

- احساس اليتيم بالانتماء للمكان
- تعزيز مبدأ الأخوة بين الأيتام
- توفير الشعور بالامان والخصوصية

لوحة الالهام



الخطة اللونية



غرفة النوم





ورشة العمل

تعمل ورشة العمل على تنمية القدرات الحسية والفنية لدى اليتيم و اكتشاف مواهبه ونقاط قوته وتميزه، وتضيف فرصة لبيع الاعمال المتميزة في المتجر المجاور الخاص بالمركز. يوجد تنوع في أنواع الحرف من صناعة الفخار والأعمال الخشبية والرسم وغيرها من الحرف .



الفناء الداخلي

يعد (جوهر المبنى) فهو يتوسط المركز ويعمل وجوده على تلطيف درجة الحرارة داخل الفراغات كما يعمل على إضاءتها وتهويتها .
يحيط الفناء الداخلي اقواس اسلامية مبسطة من ثلاثة اتجاهات ويعلوها احواض للنباتات المعلقة ، وفي الجانب الغربي جدار به احواض نبات خاصة بالأيتام .
ويتوسط الفناء الداخلي (دائرة الحديقة) وهي قطعة تم وضعها خصيصاً لاستيعاب التجمعات وتتكون من مناطق جلوس واسترخاء وشجرة في المنتصف .



بوستر المشروع



كتيب المشروع

تصميم معهد تعليم فنون الطهي

نبذة عن المشروع

اسم المعهد : نفيس



المساحة : ٩٩٢ متر مربع



نوع المنشأة : معهد تعليمي



نهج العمارة التصميمي: التصميم البيئي



الموقع : المملكة العربية السعودية , مكة المكرمة

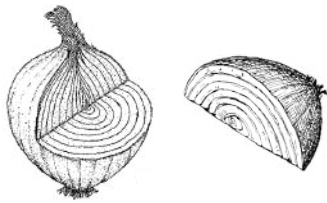


التعريف بالمشروع

معهد فنون الطهي *

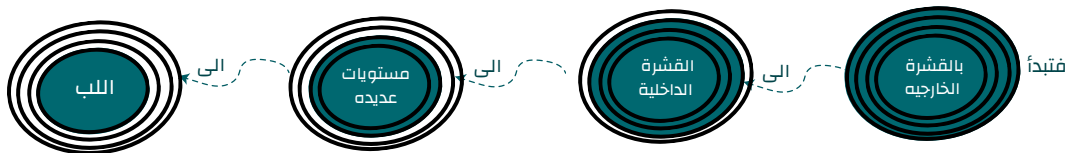
هو معهد يهدف لاستخراج هواة الطهي وتطويرهم من الصفر للاحتراف وبالتالي تطوير شبابنا مع هيئة فنون الطهي و الوصول لرسالة ٢٠٣٠ فهو يمتاز بتوفير بيئة تساعد على محبين الطهي على التطور ومساحة حرة لممارسة الطبخ لاستخراج الابداع مع توفير المواد العضوية وتقديم جوده عالية لجعل منهم طهاة محترفين.

الفكرة التصميمية



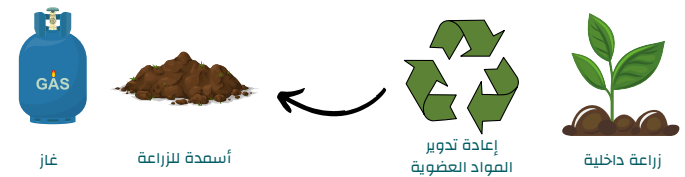
البصل

وفي البصل اللب وهو اساس تكوين البصله و الهدف أن المتدرب في البداية يكون كالقشرة الضعيفه الهشبه التي تحيط البصل وتعليمه و تدريبه ليصل لمستويات عدة وفي النهاية يصل المتدرب لمستوى احترافية الشيف وهو " لب البصل "



مميزات المشروع

ركز المشروع على الجانب البيئي في انتاج الطعام، حيث يتم استخدام المواد المحلية والمزروعة من قبل المعهد والطلاب قدر الامكان وذلك من خلال توفير مساحات زراعية داخلية. والتخلص من النفايات العضوية عن طريق تحليلها وتحويلها الى غاز لتزويد كافة المطابخ في الاكاديمية، وأسمدة للمزروعات.



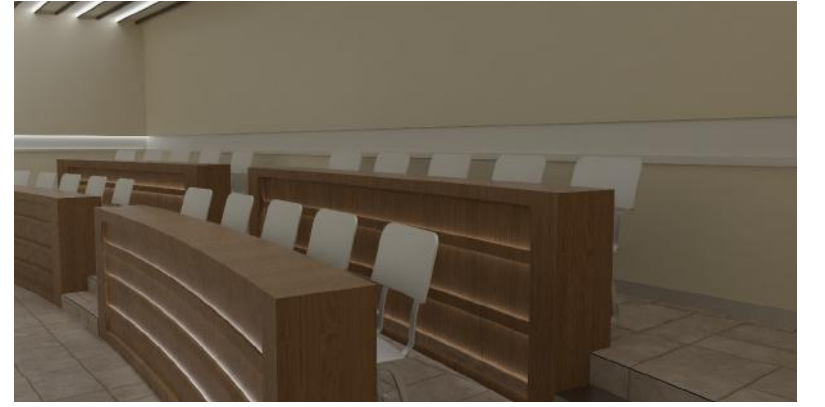


القاعة الدراسية

قاعة دراسية بشكل مختلف عن العادة
مستوية من شكل البصل و تم استخدام
إضاءة طبيعية بشكل كبير ليعطي انطباع
مختلف للمتدرب وصممت القاعة بحيث تكون
روح العمل الجماعي .

المزراعة الداخلية





القاعة الدراسية المدرجة

قاعة دراسية مدرجة ليتمكن المتدرب بشاهدة المدرب لأنها مجهزة بشبه مطبخ بحيث يكون بإستطاعت المدرب التعليم و الطهي و التطبيق أمام المتدرب .

لوحة الاسلتهام



أهداف المشروع

- دعم هيئة فنون الطهي و رؤية ٢٠٣٠.
- تعليم مهنة الطهي لجميع الفئات العمرية.
- فتح مجال جديد و واسع للوظائف.
- تقديم تجارب طبخ من الطراز العالمي إلى المتدربين والطلاب.
- نشر معاهد لتعليم الطهي في المملكة العربية السعودية.
- أنشاء فرص اقتصادية.

الفئة المستهدفة:



الشيف
المحترف



الطالبات
هوات الطهي



الطلاب
هوين الطهي

محمد سعيد القرني

بوستر المشروع

https://drive.google.com/file/d/1APcbBPWidthHvZMBYUaB9kwlsYrreDIDr/view?usp=share_link

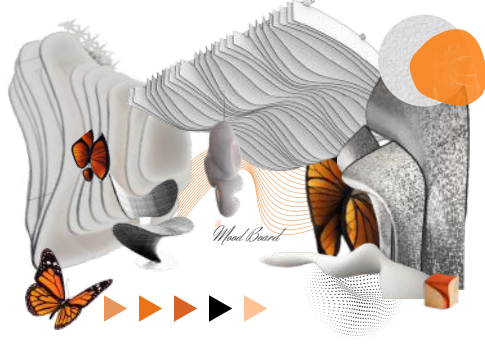


بوستر المشروع

تصميم مركز نماء لطيف التوحد

من الناحية الفلسفية :

اخترت الفراشة الملكية تيمنا بالامل فالانطباع المعتاد عند رؤية الفراشات يوحي باللفظ والامل وهذا ربط بواقع المشروع ببرائة ولطف الاطفال والامل على تحسين حياتهم



من الناحية التصميمية :

اولا هناك اتجاهين تصميميين, من الناحية اللونية اخترت (الفراشة الملكية) لوجود اللون البرتقالي فيها وهو الانسب علميا لاضطراب طيف التوحد , اما من ناحية الاتجاه الشكلي في الفراشة فهي تتمتع بجمال الخطوط المنحنية في اجنحتها وجمال هيكلها ,

الفراغ الحسي

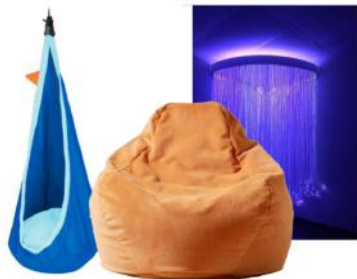
يعتبر اهم فراغ لان العامل الوظيفي مهم جدا ،هذا الفراغ ينمي العملية الحسية لدى طفل التوحد بصرياً مثل استخدام الالياف الضوئية و وحساً كلمس الكرات والسجاد وايضا اضاءة الالياف الزجاجية اما بصرياً بالالوان المستخدمة ابتداءً بالابيض وهو الاساس في مثل هذه الفراغات اما اللون المتباين هو البرتقالي لان حسب الدراسات هو اللون الاقل حساسية بصرية تمثل الجلسات التي بداخل الحائط منطقة الهروب لطفل التوحد





فراغ الاستشارة الاسرة

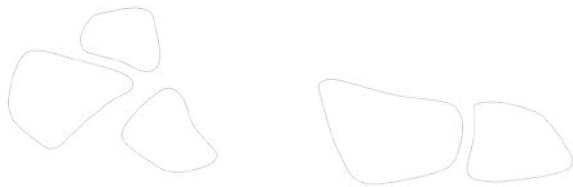
تحتوي عل مكتب الدكتور حيث ان خلفية
المكتب مستلهمة من قرون الاستشعار اما
بجانب المكتب فهناك جلسة الاستشارة
الاسرية وضمنها تم وضع كرسي الاحتضان
نلاحظ ان هذا الفراغ يعتمد على الالوان
الحيادية لانها تخلق الانطباع الاولي للطفل





فراغ لاستقبال

تم استخدام اكثر من شكل لجلسات الانتظار وذلك ليتناسب الفراغ لجميع اطياف التوحد استلهمت المقاعد ذات الشكل العضوي من خلايا الفراشة وانحناء المدخل و من نهاية الجناح اما مكتب الاستقبال فاستخدمت الشكل العام لجناح الفراشة و تم تنعيم جميع الزوايا استناداً على تأثيرها بطفل طيف التوحد



رأفت اسماعيل ازهر

بوستر المشروع

https://drive.google.com/file/d/ivAWAnOkcobq9rHGVVfSqbbIbMPeOgkma/view?usp=share_link



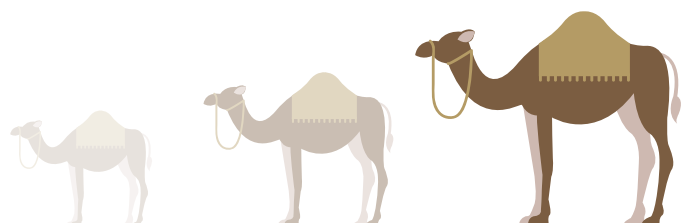
كتيب
المشروع



بوستر المشروع



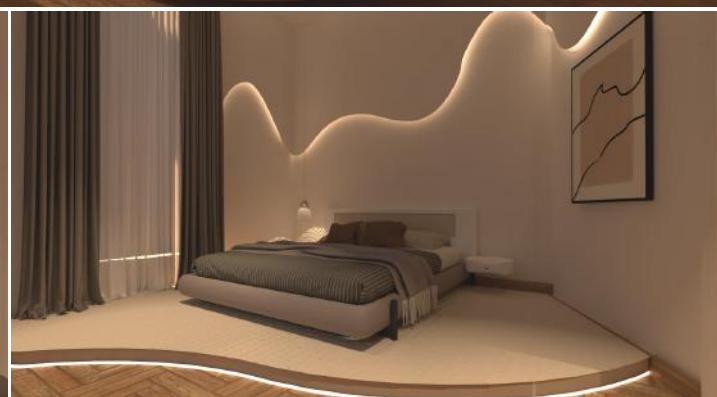
تصميم فندق معمور ٥ نجوم

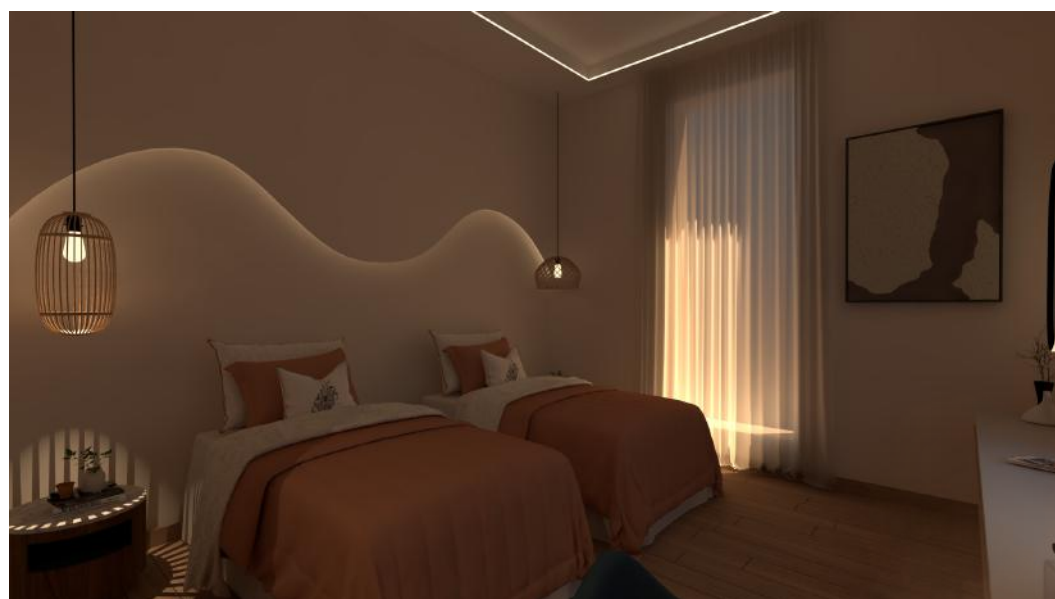


الفكرة التصميمية

قال تعالى : (ا فلا ينظرون الى الابل كيف خلقت)
سبب اختيار الفكرة (الجمال) القصواء.

القصواء : هي ناقة رسول صلى الله عليه وسلم التي تم بها فتح مكة وطاف بها حول الكعبة اول مره . وكانت القصواء راحلة الرسول صلى الله عليه وسلم في حجة الوداع الجميل يوصف بالرحال او سفينة الصحراء مما يجعله مطابق لوضع الحجاج المرتحلين من بلداهم ولقد ظلت قرون على القوافل الحجاج تتوافد الى مكة على ظهور الابل كما كان الحجاج يخرقون الجبال مشيا على الاقدام يحملون متاعهم واكلهم وشربهم على الدواب وتحمل امتعتهم الجمال حيث كانت هذه الوسيلة النقل {الوحيدة في الماضي الى لآداء منسك الحج . ومن صفات الجمال اولا سنام حماية من الشمس - حفظ الماء العين تحفظ من الرمال والشمس - تكيف مع الطبيعة والارجل تحميه من حرارة الأرض







بوستر المشروع



تصميم مركز حسوة الثقافي

الفكرة التصميمية :

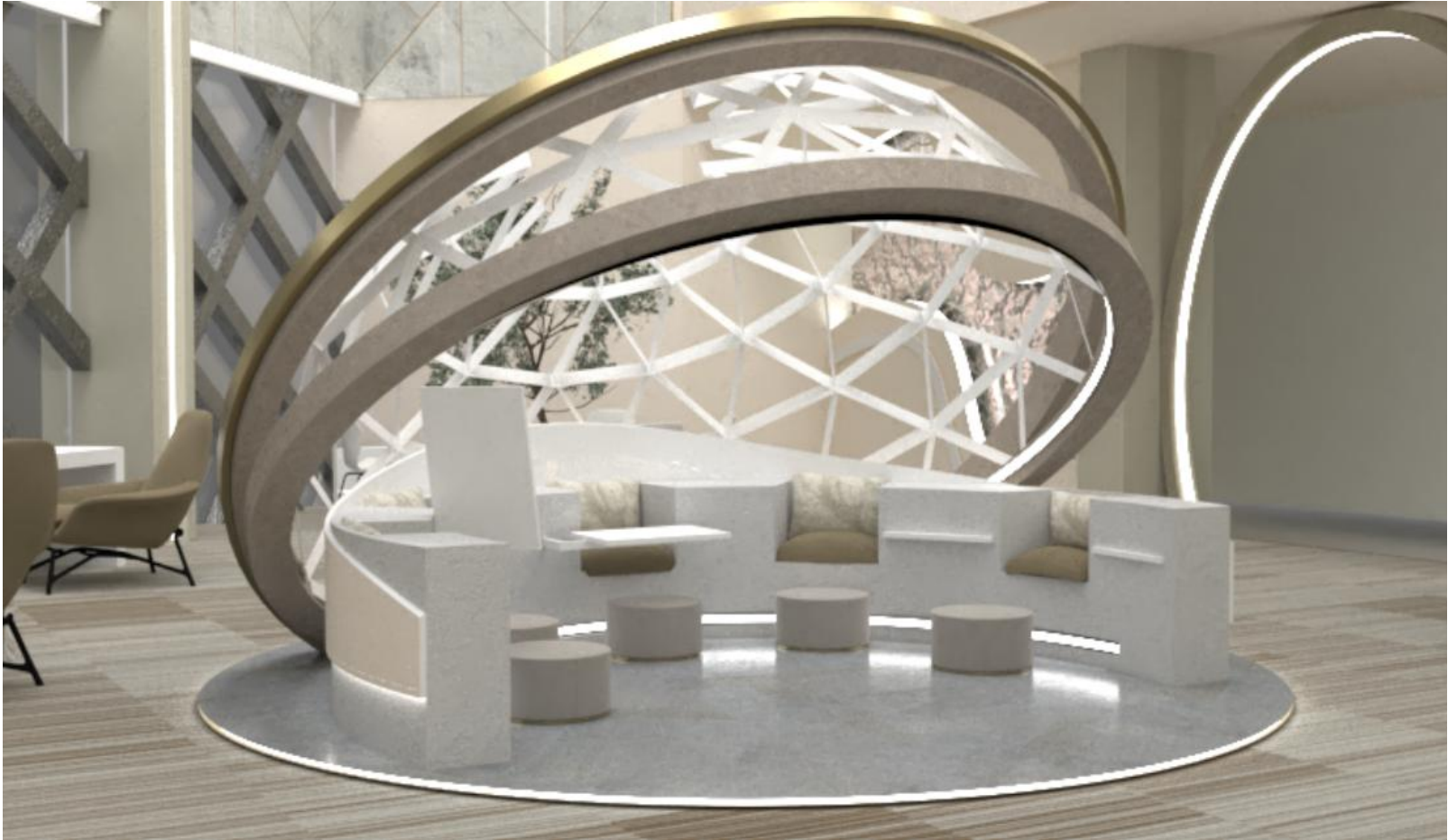
القهوة السعودية هي الرابط بين مختلف الثقافات في المملكة العربية السعودية وهي العنصر الأساسي والموروث الشعبي السعودي وأصبحت فيما بعد رمز ثقافي ووطني، وتم استخدام شجرة البن ك فكرة للمركز بإستلهام الالوان وتجريد الخطوط الأساسية وعكسها داخليا في ليأ في التكسيات ومناطق العرض والأثاث بشكل عام .



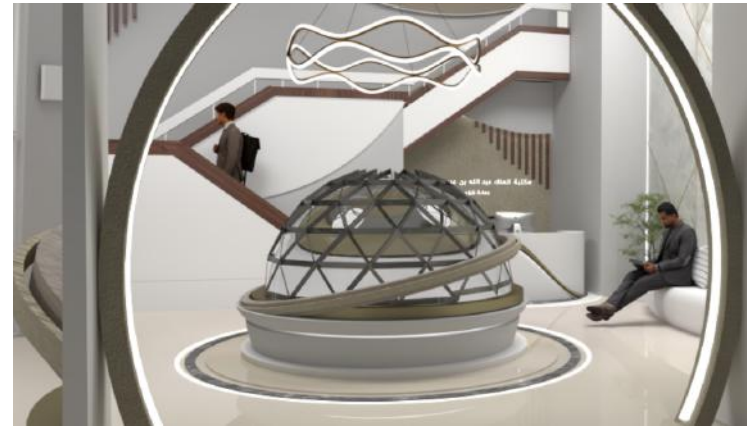
بدر سامي سليمان بصير

بوستر المشروع

https://drive.google.com/file/d/1xgIcJptu3mudVeWrD9VVDtkA_4lV48v/view?usp=share_link



بوستر المشروع



تصميم مكتبة الملك عبد الله بن عبد العزيز الجامعية

تعتمد فلسفة التصميم على الإيحاء
بالزمن والوقت عن مرور من كل منطقة
موجودة في المكتبة ويعطي الاحساس
بالوقت عن طريق التصميم



عبدالمعز فهد ناقرؤا

بوسئر المشرؤع

<https://drive.google.com/file/d/itXDtDdIYnAkaHphtzodriuP9xbB3P6LU/view?usp=sharing>



كؤيب
المشرؤع



بوسئر المشرؤع



تصميم متحف يحكي بداية المملكة العربية السعودية

نرى دائما وجود اللهج في العمارة النجدية في واجهة المبنى، وكما ان اللهج احد عناصر العمارة النجدية، تم استخدام اللهج في توزيع مناطق المتحف واستخدامه ايضا ليكون احد العناصر الجمالية في تصميم المتحف داخليا.



نجد عبدالله الشهري

بوستر المشروع

https://drive.google.com/file/d/IZ.-lbmjaRTVpZ3xZqEkwMNrLIYNtxLob/view?usp=share_link

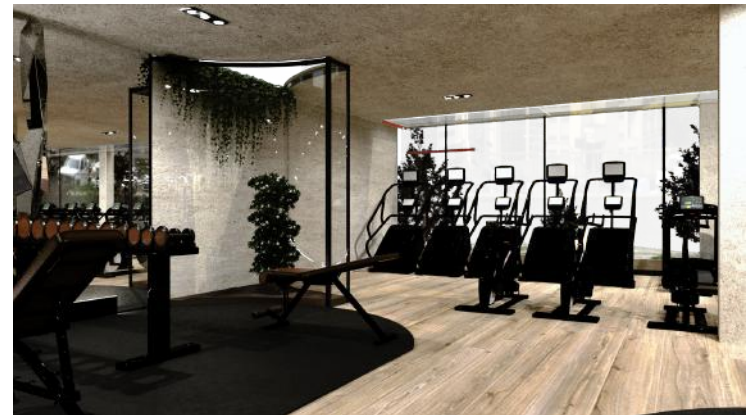


بوستر المشروع



تصميم نادي صحي

دمج حياة الانسان في التحسن الصحي
 بفكرة مراحل نمو دودة القز حيث ان
 النهاية.
 لكليهما صحة جيدة بحيث الدودة تكون
 فراشة قادرة على الطيران والانسان .
 بصحة جيدة ويمارس حياته يصبح بطريقة
 صحية







فيصل عون الجودي

بوستر المشروع

https://drive.google.com/file/d/1EdbwJRY7YfW.3SwIZnIQFMtbbzjRyCic/view?usp=share_link



فديو مرئي



بوستر المشروع



فديو مرئي



تصميم متحف فني

الفكرة التصميمية :

حيث عبر التصميم الداخلي لهذا المتحف عن عملية استلهامية من "حوت الأوركا" وهو كائن بحري مستفيدا من الانحناءات التي توجد على جسمه ونقلها داخل التصميم للمتحف من خلال تحديد الجدران ومنطقه العرض الأعمال



محمد عادل الحضرمي

بوستر المشروع

https://drive.google.com/file/d/1JBJzruVYxhscIj_z_TRnjA--PzVgK9sY/view?usp=share_link



بوستر المشروع



تصميم نادي رياضي

الوقت الطويل
والمقصد منها ان يقضي المشترك وقت
طويل داخل النادي وتوفير له كل سبل
الترفيه بحيث لا يمل ويمكنه استقبال
ضيوفه او اجراء مواعيده داخل المكان
وكأنه في منزله



احمد عبدالله مكو

بوستر المشروع

https://drive.google.com/file/d/1CYrsQZfZGf1V93FKnV3KN4WF4Fi4N69S/view?usp=share_link



بوستر المشروع



تصميم منتجج دانة

الفكرة التصميمية:

تم استلهام الفكرة التصميمية من المناظر الطبيعية ذات الطابع الريفي المتواجدة في منطقة الطائف التي اشتهرت بالجبال والأودية وطبيعة منازلها الريفية .



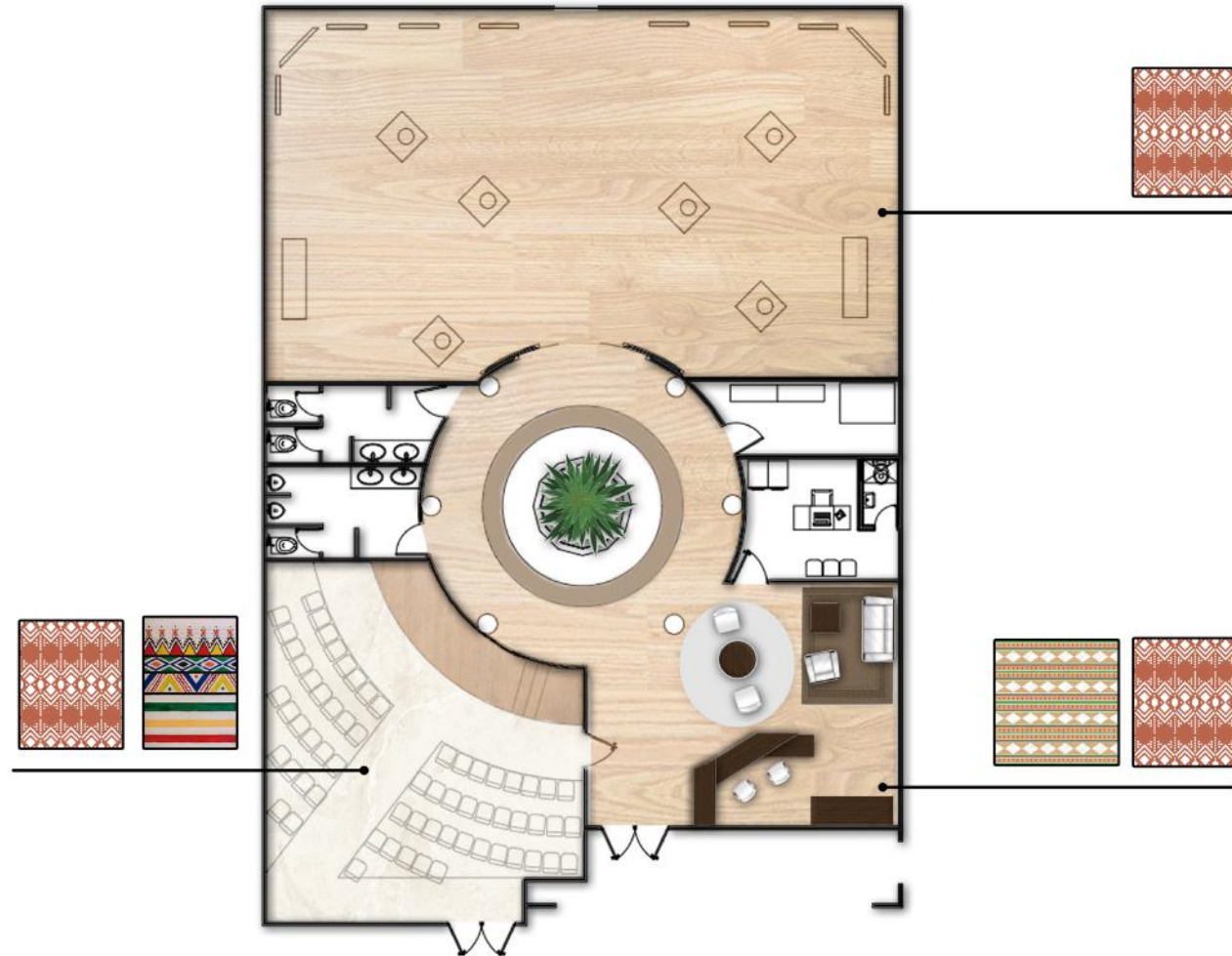




عامر عبدالله الحازمي

بوستر المشروع

https://drive.google.com/file/d/1vfjULrRBVvzfK-GmNvr-εZa1W1z1rZ_3/view?usp=share_link



بوستر المشروع



تصميم متحف تراثي :

تم الاستلهام من التراث النجدي والفكر
النجدي في البناء وتقسيم الفراغ والفكر
النجدي المعاصر استخدم الاساليب القديمة
مثل اسقف شجرة الاثل والطين وتميز التراث
النجدي باعمال الفخار والزخارف المتنوعة



رائف صالح باداود

بوستر المشروع

<https://drive.google.com/file/d/1ACo7yeNxpNF3-HMyAoMyP3DHnVengd3/view?usp=sharing>



360°



360°



بوستر المشروع



360°



360°



تصميم نادي رياضي نسائي

الفكرة التصميمية (النقطة)
من الناحية الفنية تعتبر النقطة من أبسط
عناصر الفن والتصميم التي يمكن ان
تدخل في تكوين أي شيء وهي تعتبر
تمديد مكاني والنقطة ليس لها أي أبعاد
لا طول ولا عرض ولا ارتفاع لكننا
نستعملها بأحجام مختلفة في التصميم
وفي حياتنا اليومية، حيث تعتبر النقطة
وسط اللوحة البيضاء شيء مختلف في كل
الأوضاع الفنية فهي تثير الأحاسيس لدى
الانسان في أوضاعها المختلفة.



وليد خالد الزايدى

بوستر المشروع

https://drive.google.com/file/d/1OoAozdVnIVN-OI-blrGwz3omyOmuyElq/view?usp=share_link



بوستر المشروع



تصميم دار رعاية مسنين

الفكرة التصميمية: اصالة وعراقة التراث
السعودي الذي يذكرنا بالماضي
كما تم الاستلهام بالزخارف المميزة لأحد
العناصر المعمارية الابواب النجدية
القديمة واختير شكل المعين وهو من
الرموز الهامة في الزخرفة النجدية ويرمز
الى الاستقرار والاتزان، والدائرة التي ترمز الى
الكون، ويرمز المثلث الى الرسوخ والثبات



عبد العزيز سلطان الشهري

بوستر المشروع

https://drive.google.com/file/d/1-xl_0qTLjzqADjZjAgtbxuVzUeyfpri/view?usp=share_link



بوستر المشروع



تصميم منتجج سياحي

الفكرة التصميمية من اهداف تطوير
منطقة عسير حيث ان تكون مشاريع
المنطقه مبنية على عدة نقاط من اهمها
ان تكون مبنية على الانسجام ما بين
اصالتها وحدائتها و مرتكزة على اصليين
الطبيعة و الأصالة.

موقع المنتجج



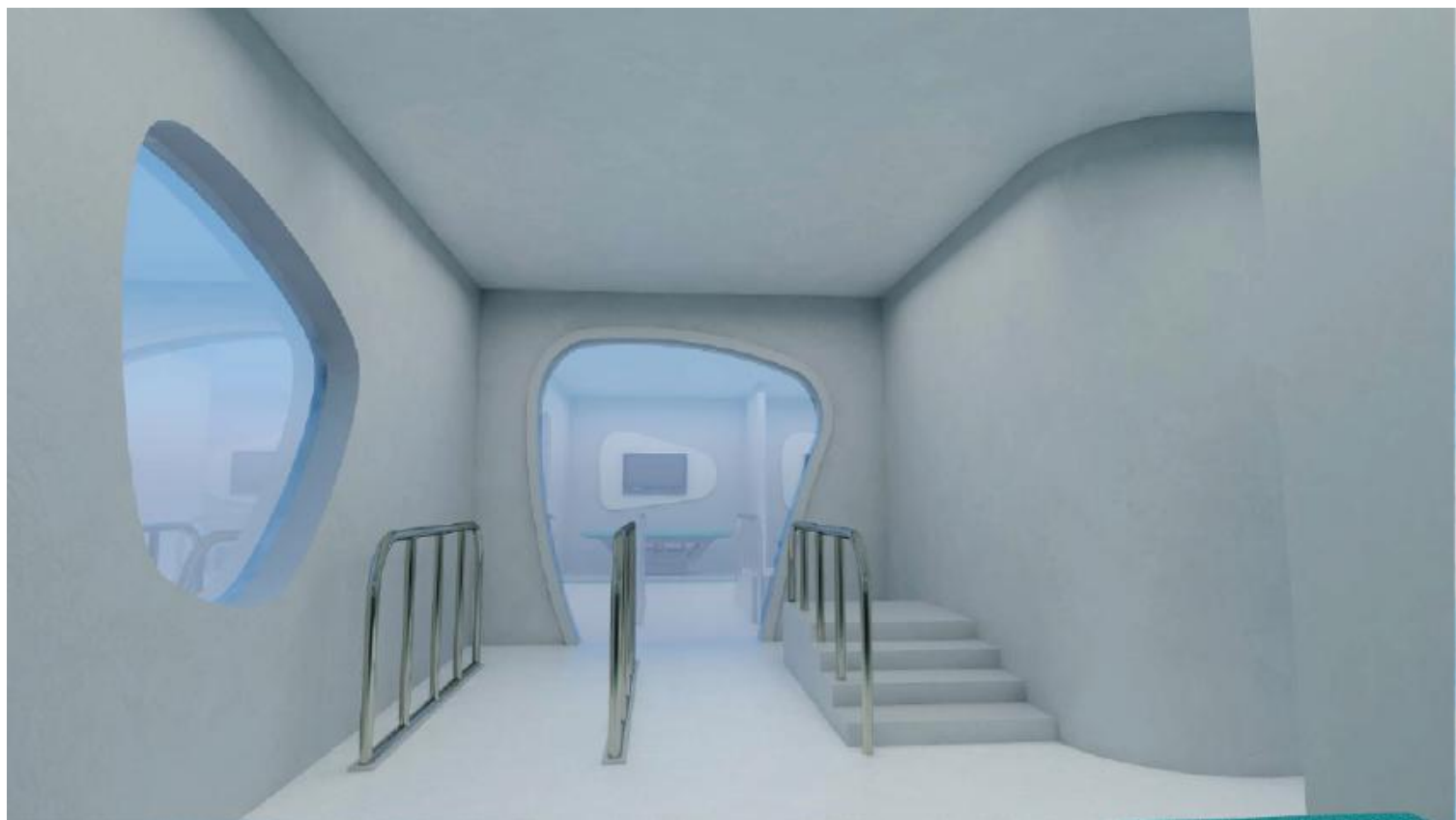
يقع المشروع وسط مجموعة
من الغابات المطلة على تهامة



صهيب محمد الغامدي

بوستر المشروع

https://drive.google.com/file/d/1ArUAVCiEEEnEwoc_grRx.bBGIkQe_Ebo_/view?usp=share_link



بوستر المشروع

تصميم دار مسنين

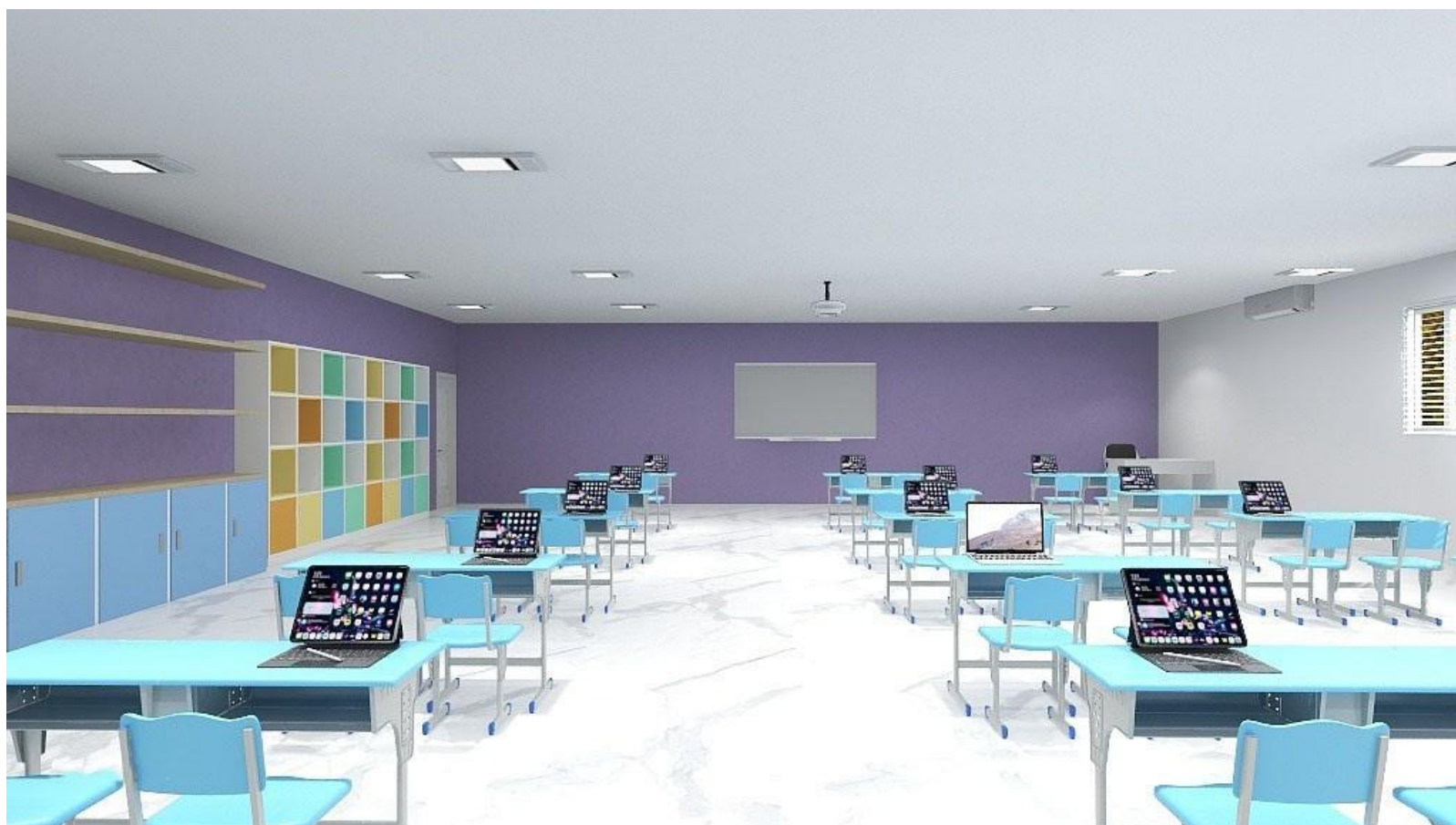
مركز ذوي احتياجات خاصة يخدم فئة ذوي الاحتياجات الخاصة المجتمع يعمل على تأهيلهم ودمجهم في المجتمع و تنمية مهارتهم واكسابهم الثقة والقدرة علي العمل و الانتاج مؤسسة خاصة اجتماعية تربية وتقوم برعاية الشباب من سن ١٨ الي ٤٥ الذي يعانون من إعاقة جسمية.



فراش تركي السريحي

بوستر المشروع

https://drive.google.com/file/d/1hf-n1VzoAwj-wIoix0DdJAuLTAcgQ_RA/view?usp=share_link



بوستر المشروع



تصميم مدرسة اطفال

هناك بعض المباني يغلب على تصميمها الوظيفة إذ ينصب الاهتمام على الحل الوظيفي وقد تضفي الوظيفية الداخلية في المباني شكلاً مميزاً حيث تمثل الحركة الداخلية هنا عنصراً رئيسياً قد يظهر بوضوح في تشكيل المبنى الخارجي فنجد المدرسة الوظيفية في العمارة تتبع مقولة المعماري لويس سليفان الشكل يتبع الوظيفة) بمعنى أن المبنى يؤدي الغرض الذي صنع من أجله دون زيادة أو نقصان ولو تكلمنا بلغة معمارية أي أن شكل المنشأ المعماري يجب أن يتبع قواعد الوظيفة المرجوة منه.



محمد عبدالرحمن باحرثي

بوستر المشروع

https://drive.google.com/file/d/1dibdVrLB5C7hJF9vSDCAFsTiKQDxV_ma/view?usp=share_link



بوستر المشروع



تصميم فندق ٤ نجوم

الفكرة التصميمية مستوحاة من الصخور
والاحجار بمختلف اشكالها
والوانها, وتم اختيار الصخور والاحجار التي تعد
جزء من الطبيعة
لخلق جو معاصر مستلهم من العمارة
المستدامة.



جود زهير خياط

بوستر المشروع

<https://drive.google.com/drive/folders/1AaCAtUhHDmeHLodZYcJvMrVayHECQT3f?usp=sharing>



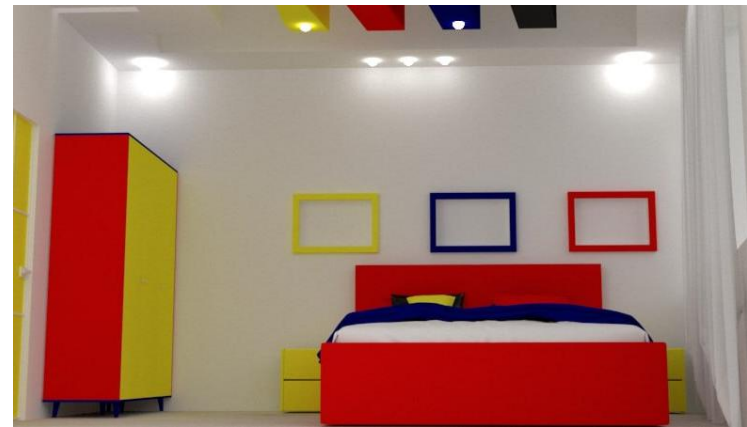
بوستر المشروع



تصميم فندق

De Stijl

- مقترحو دي Stijl أرادوا إيداء اليوتوبيا المثالية الجديدة للانسجام الروحي والترتيب.
- دعوا للتجريد المحض والعالمية عن طريق التخفيض إلى الضروريات في الشكل واللون.
- بسّطوا بصريا التراكيب إلى الاشكال العمودية والأفقية في الاتجاهات.
- استخدموا الألوان الأساسية فقط مع الأسود والأبيض.
- في النهاية موندريان، الذي كان بشكل واضح الأكثر شعبية في هذه المجموعة خاطر الي ما بعد الأساسيات وأستعمل في بعض القطع الألوان الثانوية.



احمد هشام نبهان

بوستر المشروع

https://drive.google.com/drive/folders/IhmEdoCTqjBFrXlywwIS-DnNvChAcsFyS?usp=share_link



بوستر المشروع



تصميم فندق ٥ نجوم

مشروع لفندق ٥ نجوم يحاكي الطراز
المصري القديم.
يتميز بتصميم جذاب وديكورات من الزخارف
المصنوعة يدوياً



نواف غازي الجهني

بوستر المشروع

https://drive.google.com/drive/folders/If_rwoAoa-ninuHQUJrpiiqIu6_IZYJ?usp=share_link

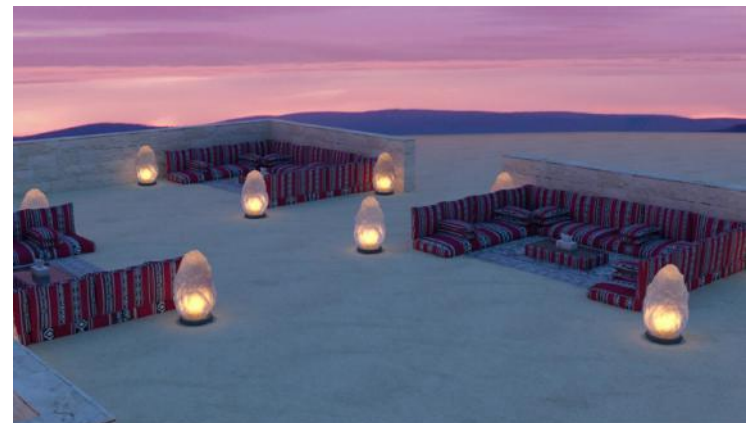


بوستر المشروع



تصميم منتجع نيوم اليوم

دمج حياة الانسان في التحسن الصحي
 بفكرة مراحل نمو دودة القز حيث ان
 النهاية.
 لكليهما صحة جيدة بحيث الدودة تكون
 فراشة قادرة على الطيران والانسان .
 بصحة جيدة ويمارس حياته يصبح بطريقة
 صحية

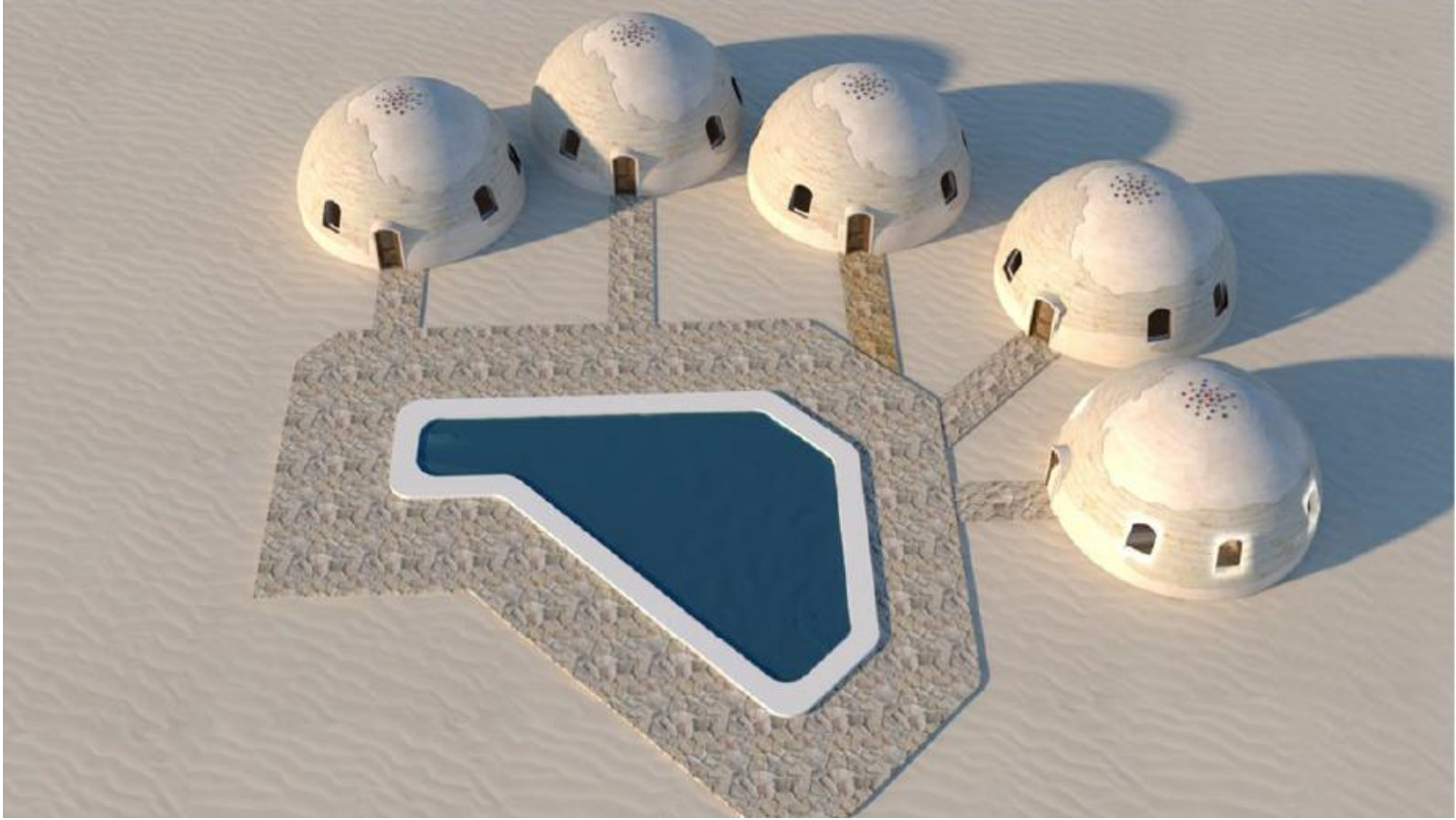




التصميم الداخلي للمطعم

المكان الذي يعد ويقدم فيه الطعام والمشروبات للزوار مقابل المال. يتم تقديم الوجبات بشكل عام على الطراز البدوي • تصميم الطاولة مستوحى من فكرة التخييم في المحمية الطبيعية.





وصف السكن البيئي:

يساهم في الاقتصاد المحلي ويساعد على اثبات ان السياحة البيئية هي طريقة طويلة الاجل واكثر استدامة.

— هذا هو أسلوب بناء المباني الذي يستخدم عادة الزجاجات كوحدات بناء ويربطها باستخدام الرمل او الطين او أي مركب مشترك اخر.



مازن عواض العصيمي

بوستر المشروع

https://drive.google.com/file/d/ig_-LACrbgbpPA00Ax0lm-0bruWpokzO9/view?usp=share_link



بوستر المشروع

تصميم ذوي احتياجات خاصة

هي عبارة عن شبكة متكاملة و مترابطة من خدمات الرعاية الصحية الخاضعة لهيكل اداري واحد وتقدم خدماتها لعدد هائل من المرضى وتتميز بالسماح بتنقل الكفاءات الطبية ضمن منظومة التجمع الطبي كما تهدف الى تسهيل وصول المرضى الى خدمات صحية متنوعة في زمن قياسي ومع اضافة الطراز العصري وتكنولوجيا التصميم الداخلي والخامات المناسبة لبيئة المكان



عبدالله محمد الطويرقي

بوستر المشروع

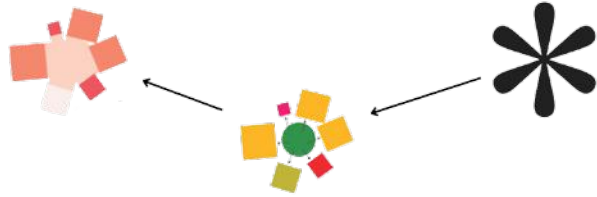
https://drive.google.com/drive/folders/ITsYwJT-WCrQxNueqjShgAoF3WxzNlgdj?usp=share_link



بوستر المشروع

تصميم متحف تراث معماري سعودي

الفكرة التصميمية: متحف تراثي يجمع بين أشهر الطرازات السعودية ويتم عرضها للزائر بشكل واقعي او سينمائي.
الفكرة المستلهمة: sixpoints. مستلهم من عدد الزوايا من



ايمن عبدالقادر بامشعب

بوستر المشروع

https://drive.google.com/drive/folders/ILK..Cy.Wog_GuN٣h٦IFIVsp-rSOgyFD.v?usp=share_link



بوستر المشروع

تصميم مجمع ألعاب إلكتروني

الفكرة الانشائية هي من تعطي الشكل
والتكوين للمبنى بدون أي إضافات أحيانا فكرة
المبنى استلهم من ترتيب المشاركين في
البطولة والقاعدة هم الجمهور .



عمار سراج خوج

بوستر المشروع

https://drive.google.com/drive/folders/1JvQwDCEqrSlesjgLSXoPo_sqjuSYo_d_V?usp=share_link



بوستر المشروع



تصميم منتجع اللؤلؤ

منتجع سياحي ساحلي مصمم على الطراز
الاسكندنافي



عبدالقادر محمد وزيره

بوسر المشرع

https://drive.google.com/file/d/1hfWIajpYMdrTd0iUwsEr3_XOoLmfvFB/view?usp=share_link

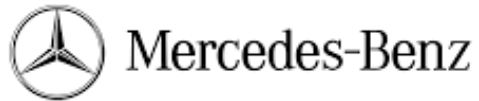


بوسر المشرع



تصميم معرض سيارات

هي استعمال و استلهام بعض الافكار من شعار
مرسيدس في بعض الفراغات .



بسام عزيز الجابري

بوستر المشروع

https://drive.google.com/drive/folders/16AjRvtXl7tTgvMLm-phvHS9-0okxrdk?usp=share_link



360°



بوستر المشروع



360°



تصميم مركز ثقافي

إستخدام الشكل الهندسي المثلث في
افتارين العرض داخل المعرض وايضا
استخدامة في عوازل الصوت في السينما و
إضافة لمساحات من الزخارف الاسلامي داخل
المعرض لعكس ثقافة المجتمع وموروثاته
ببساطة تجمع مابين اصالة التاريخ وروح
العصر والمستقبل كما انه تسعى للامام
بالتاريخ و العالم و البيئة السعودية



ثامر عثمان الربيعي

بوستر المشروع

https://drive.google.com/file/d/1-ZcHvcLDZox91E105Wacq9rH4ABYiuhM/view?usp=share_link



بوستر المشروع



تصميم منتج صراوي

إدخال هوية التراث السعودي داخل الفراغ وأجواء
الصحراء لتعيش تجربة فريدة من نوعها من
خلال جمال الصحراء ومناظرها بالنسبة للسياح
بطابع جديد ذو رفاهية وحلول لمشاكل الصحراء
وتوفير الراحة الحرارية والعزلة والهدوء، بحيث
تعيش فكرة تجربة الصحاري برفاهية،
واستخدام أثاث مريح ومتنوع بطابع ريفي يمثل
الهوية الصحراوية بالقماش المستخدم فيه
وخامة الكراسي خشبية وبشكل عام الوحدات
السكنية قطع أثاثها هادئة في الألوان والشكل
مبتكر وخفيف لا تشغله نقوش وبعض الخامات
المزعجة بصريا لتعطي شعور بالراحة والانتماء



محمد عيسى سندو

بوستر المشروع

https://drive.google.com/drive/folders/٦_OjO_COeXkpdOR-FNFX٧٦fNS٧M٠١cFW٧?usp=share_link



بوستر المشروع



تصميم فندق ٥ نجوم

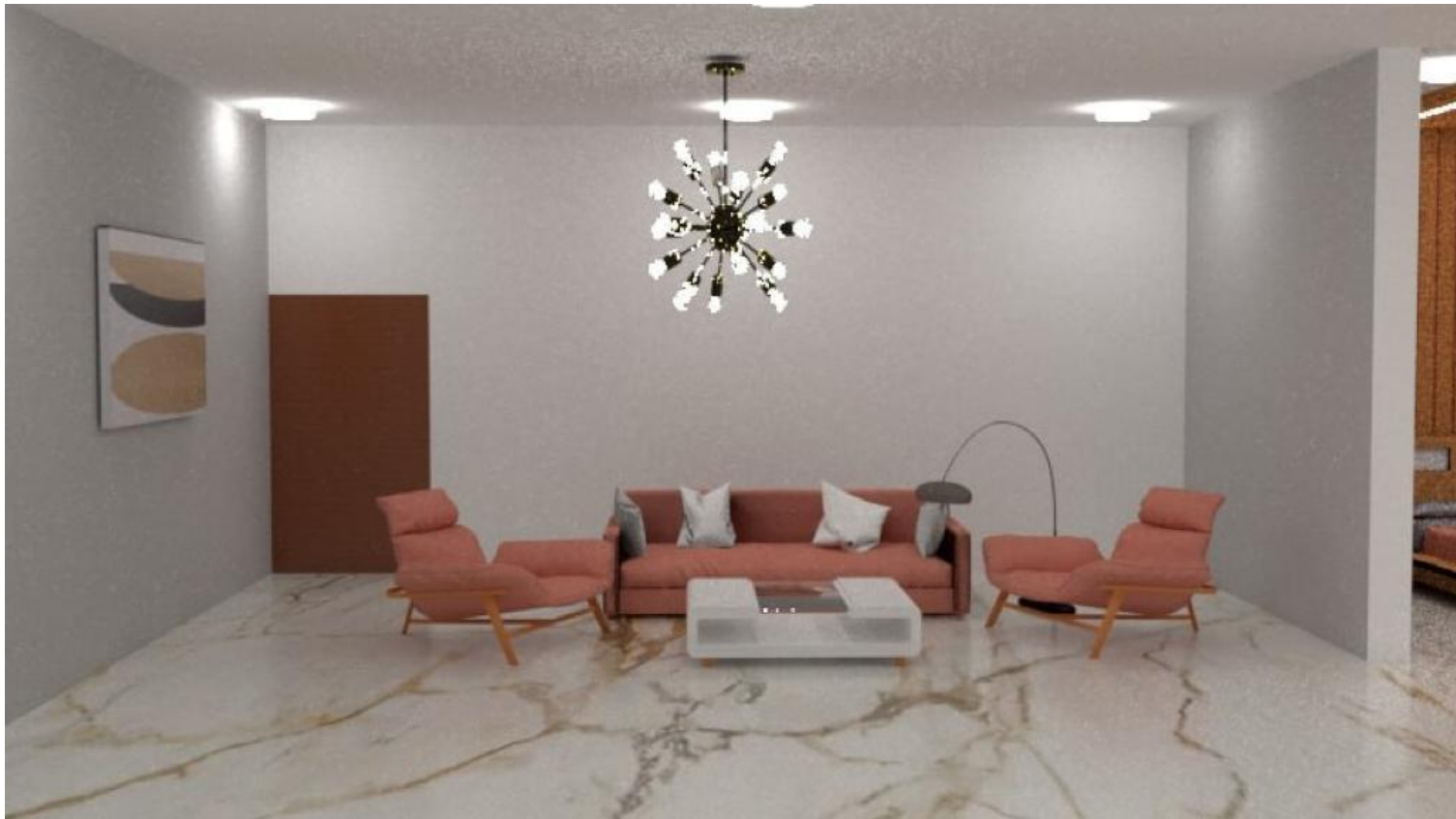
تصميم فندق باستخدام الطراز الاسكندنافي



عبدالرحمن عبداللطيف عبيد

بوستر المشروع

https://drive.google.com/file/d/1FOJg_3DFaNSwtIHJlI.eTzrFfoOTqU/view?usp=share_link



بوستر المشروع



تصميم فندق ٤ نجوم

التصميم البسيط مستوحى من الداخلي الياباني والفكرة هي الحفاظ على البساطة في كل زاوية

اعداد الطلاب:
عبدالله العباسي
اديب الكاف
جعفر سندي
جواد مهمدة

نلقاكم على خير وقادم أيامكم أجمل بإذن الله



جامعة أم القرى
UMM AL-QURA UNIVERSITY

إعداد الطــــلاب:
عبدالله العباسي - اديب الكاف
جعفر سندي - جواد مهمدة