

Beyond magazine

EDIÇÃO 2, Junho 2024

01

CASACOR 2024

A Uniflex é presença registrada na CASACOR São Paulo e Piauí 2024

04

Coleções

Inspirada pelo dinamismo do mundo contemporâneo, nossas novas coleções de tecidos carregam a essência da modernidade para dentro dos ambientes.

06

Inspiração

5 projetos incríveis para você se inspirar

Caros Leitores,

CEO

Mathias Roth

Diretora de Marketing

Silvia Fagundes

Editora

Uniflex

Projeto Gráfico

Uniflex

Circulação on-line

Uniflex

Projeto de Capa:

Espaço Duratex - CASACOR 2024

Uniflex Gabriel

Arquiteto: Marcelo Salum

Foto: Felipe Petrovsky

Em meio a um mundo em constante evolução, a Beyond Uniflex demonstra seu compromisso de explorar e compartilhar as tendências mais recentes no cenário da decoração, da cultura, do estilo de vida e muito mais. Nossa missão é permanecer como uma bússola confiável, orientando e inspirando vocês em direção a um universo de criatividade e design.

Neste mês, temos o orgulho de celebrar mais um ano de CASACOR SP e nossa presença na primeira edição da CASACOR Piauí

Com cada edição Beyond, comprometemo-nos a ampliar os horizontes, destacando não apenas as grandes tendências, mas também as vozes e visões inovadoras que moldam o ambiente de arquitetura e decoração. Queremos convidar cada um de vocês a embarcar nessa jornada conosco, explorando novas ideias, conceitos e estilos que redefinem constantemente o mundo ao nosso redor.

Agradecemos a todos os leitores, colaboradores, e arquitetos que tornam possível a concretização desta jornada. Continuaremos a nos esforçar para oferecer um conteúdo que inspire, informe e encante.

Sejam bem-vindos à Beyond Uniflex!

Sejam bem-vindos à Beyond Uniflex!

01

CASACOR 2024

Conheça os ambientes incríveis e inspiradores nos quais a Uniflex marca presença.



02

Aconteceu

No último bimestre, a rede Uniflex encantou clientes em todo o país com a inauguração de seus novos showrooms.



03

Coleções

Com uma paleta sofisticada, nossa nova coleção de tecidos captura a essência da modernidade.



04

Artigo em Destaque

6 cores que marcaram a CASACOR 2024.

05

Hot No Blog

Mais artigos para você ficar por dentro das novidades em decoração e de nossos produtos.



06

Projetos que nos inspiram

5 Projetos incríveis para você se inspirar.



CASACOR 2024

A CASACOR 2024 chega com o tema inspirador “De Presente o Agora”, trazendo uma celebração da contemporaneidade e da valorização do momento presente.

Este ano, a exposição destaca a importância de vivermos o aqui e o agora, refletindo sobre o papel do design e da arquitetura em criar ambientes que promovam bem-estar, conforto e funcionalidade para a vida moderna.

Neste cenário, a Uniflex se orgulha em marcar presença em oito ambientes distintos na mostra São Paulo e onze ambientes na mostra Piauí, cada um projetado por renomados arquitetos e designers de interiores que incorporaram a filosofia da nossa marca em seus espaços. Nossas soluções de proteção solar e decoração de interiores, traz para esses ambientes produtos que aliam inovação, tecnologia e sofisticação.

Os ambientes onde estamos presentes demonstram a versatilidade e a qualidade de nossos produtos, desde persianas e cortinas até sistemas motorizados que permitem controle eficiente da luz natural e privacidade. Cada espaço foi cuidadosamente elaborado para mostrar como nossas soluções podem transformar ambientes, proporcionando um equilíbrio perfeito entre funcionalidade e estética.





ARQUITETO JOSÉ RIBEIRO | UNIFLEX TERESINA | FOTO: FELIPE PETROVSKY

CASACOR SÃO PAULO

Entre 21 de maio a 28 de julho de 2024,
no Conjunto Nacional, em São Paulo.



MARCELO SALUM - ESPAÇO DURATEX

Marcelo Salum descreve seu processo criativo para o espaço Duratex na exposição “As Rosas Falam” da CASACOR São Paulo 2024 como uma jornada inspirada pelas flores e pela celebração do feminino. Sua investigação profunda levou-o a explorar a proporção áurea, um conceito que encontrou expressão nas formas e cores do ambiente.

Tons densos de azul e rosa, que harmonizam perfeitamente com a madeira clara do padrão Bétula, destaca nossa cortina Senses Plana no tom vanilla. Essa combinação não apenas embeleza o espaço, mas também transmite uma sensação de equilíbrio e serenidade, refletindo a delicadeza e a força inerentes ao feminino.



UNIFLEX GABRIEL | FOTO: RAFAEL RENZO



UNIFLEX GABRIEL | FOTO: EQUIPE UNIFLEX

AD|VP ARQUITETURA - ESTÚDIO REFÚGIO DE MEMÓRIAS

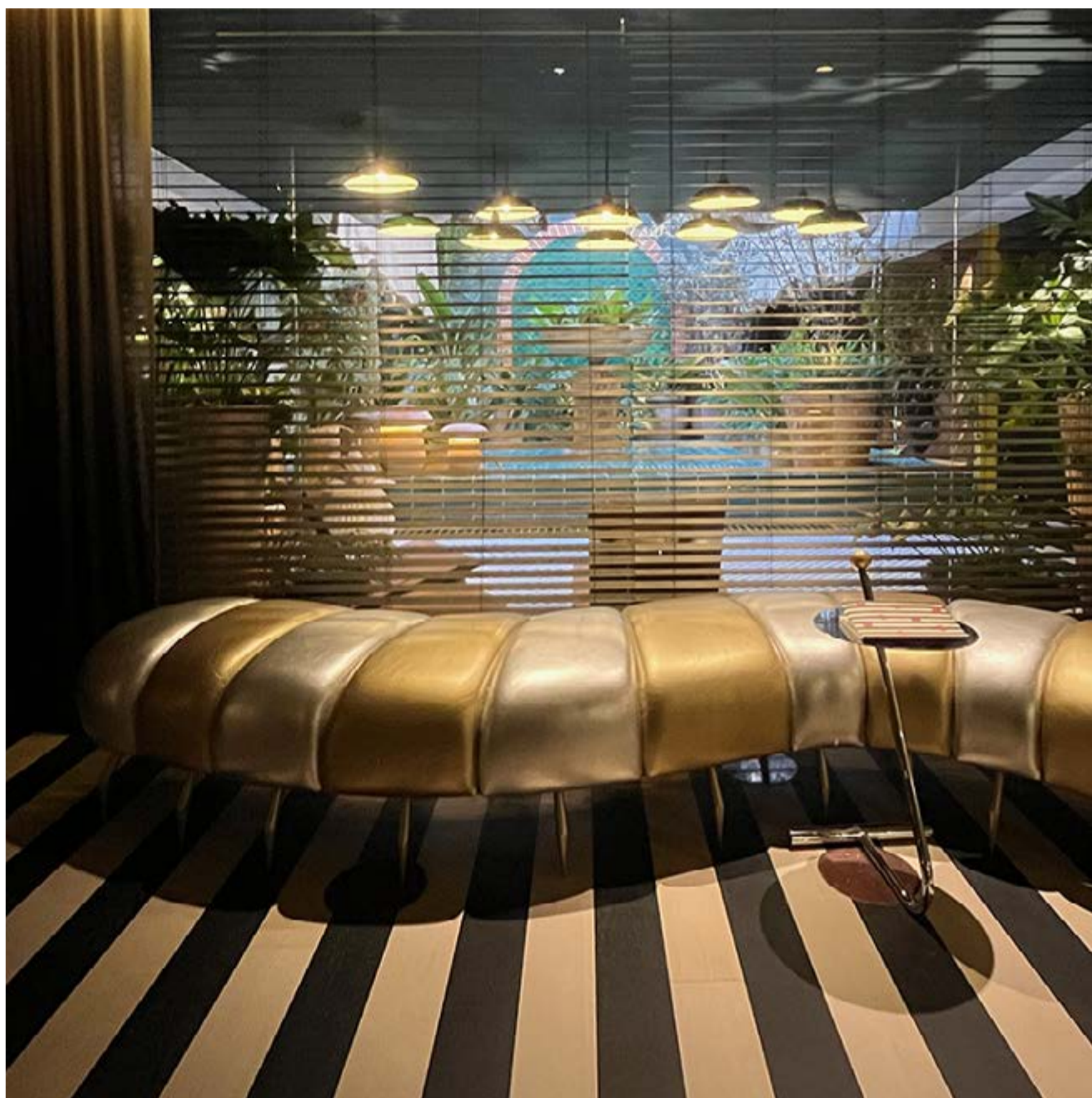
“Trouxemos à tona a essência da nostalgia, não como uma mera evocação do passado, mas como uma celebração do presente, enriquecido pela bagagem das experiências vividas”, afirmam Andressa Danielli e Vanessa Pasqual sobre o “Estúdio Refúgio de Memórias”.

Este espaço, projetado com elegância e sensibilidade, destaca referências sutis ao tema desta edição da CASACOR, iniciando com o piso de formato orgânico que simboliza a fluidez do tempo. A cortina Lashings Plana, da coleção Honeycomb, em tom Off White, acrescenta leveza ao ambiente, complementando o design com sofisticação e delicadeza.

GUSTAVO SCARAMELA - HALL DO APARTAMENTO

A alternância harmoniosa de peças novas e antigas no Hall do Apartamento, projetado por Gustavo Scaramella, cria uma narrativa rica e multifacetada. Esse ambiente, onde passado, presente e futuro se entrelaçam, destaca-se pelo uso do piso de madeira tauari bicolor adornado com círculos de mármore nacional e pela persiana de madeira bamboo natural.

Outro ponto de interesse é o teto pintado em um sofisticado verde-amarelado, enriquecido com peças de MDF em relevo, adicionando profundidade e textura ao espaço.



UNIFLEX GABRIEL | FOTO: EQUIPE UNIFLEX



UNIFLEX GABRIEL | FOTO: EQUIPE UNIFLEX

KESLEY SANTIAGO - QUARTO NJINGA

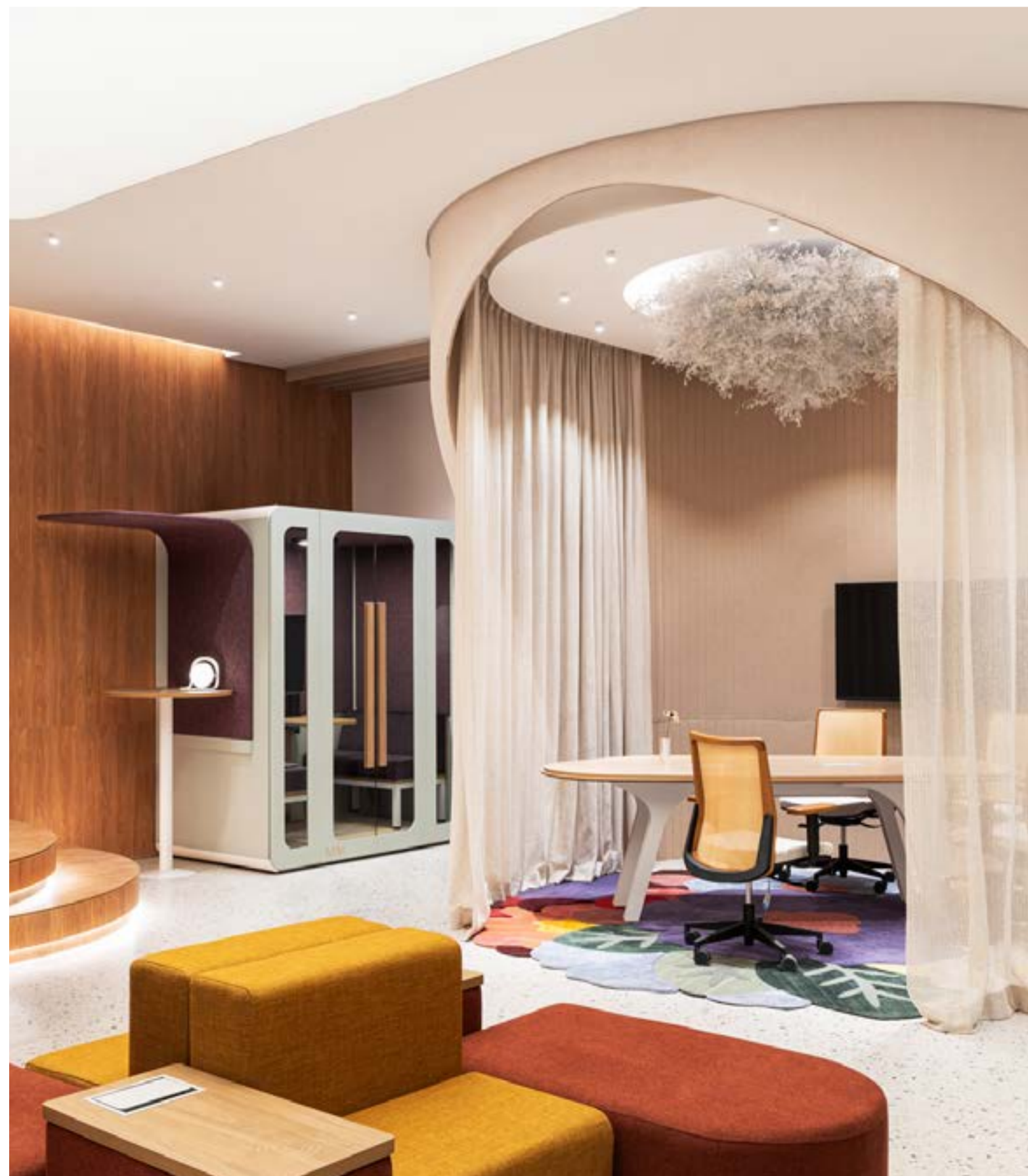
O “Quarto Njinga”, projetado pela arquiteta Kesley Santiago, exala a sofisticação, a sabedoria e a beleza do povo mbundu, um dos maiores grupos étnicos de Angola. Inspirado na figura histórica da rainha Njinga dos reinos Ndongo e Matamba, o ambiente reflete a rica herança cultural mbundu.

Kesley desenhou todo o mobiliário, bem como o papel de parede, o tapete e o enxoval, incorporando elementos tradicionais como palha, madeira, ferro, sisale e a paisagem da savana africana. A cortina Lashings da coleção Knots no tom bege harmoniza perfeitamente, integrando o espaço com uma tonalidade suave e acolhedora.

LP + A ARQUITETURA - CONEXÃO BY MINIMAL DESIGN

A escolha de destacar o feminino como fonte de inspiração para a linguagem deste espaço foi uma decisão criteriosa das arquitetas Isabella Leonetti, Mariana Paquier, Alessandra Ruiz, Pierina Piemonte e Carolina Correia, responsáveis pela concepção do ambiente Conexão by Minimal Design. “Assim como o útero abriga e nutre a vida, nosso espaço é um santuário do afeto, um ventre acolhedor que celebra a energia da mulher e a força da criação” explicam.

Para fomentar esse sentimento de pertencimento, o escritório adotou formas suaves e orgânicas, aliadas a uma paleta de cores que harmoniza tonalidades quentes e neutras. A introdução da cortina Lashings, com suas intrincadas tramas e nós, é primordial para reforçar a atmosfera de acolhimento e afeto, conferindo um toque final de excelência à harmonia do ambiente.



UNIFLEX GABRIEL | FOTO: CAMILA SANTOS



UNIFLEX GABRIEL | FOTO: EQUIPE UNIFLEX

PEDRO ALVES, ANA BRANDÃO E AMANDA ZILLIG - ESPAÇO ZENITH

Distribuído entre spa, academia e banheiros, o Espaço Zenith, projetado por Pedro Alves, Ana Brandão e Amanda Zillig, oferece a mais elevada experiência de bem-estar e autocuidado, promovendo a harmonia entre mente, corpo e espírito. “A estética agradável proporciona uma vivência sensorial profunda”, destaca Pedro.

Nos acabamentos, o uso de pedras naturais, espelhos d’água, vegetação exuberante, brises de macramê artesanal e uma cortina da Senses Collection criam um ambiente que irradia aconchego e luxo.

GABRIEL FERNANDES - CASA VEREDAS SIMONETTO

O propósito desta residência no espaço Casa Veredas Simonetto, concebida por Gabriel Fernandes, é evocar as reminiscências do imaginário rural, prestando homenagem à vida caipira.

O hall de entrada estabelece uma conexão com a arte da costura através da obra-instalação “A Costura do Erro”, elaborada por Adrianna Eu; o fogão a lenha evoca tradições antigas, enquanto um oratório próximo à saída ressalta a importância da gratidão. Cada tijolo disposto nos nichos carrega consigo a visão única de sua autora sobre o conceito de lar.

Para arrematar essa narrativa campestre, uma cortina rolô em tom white proporciona uma atmosfera de leveza e serenidade ao ambiente.



REVENDA KYWOA | FOTO: EQUIPE UNIFLEX



UNIFLEX GABRIEL | FOTO: EQUIPE UNIFLEX

MELINA ROMANO - CAMINHOS PORTINARI

A escolha de destacar o feminino como fonte de inspiração para a linguagem desses novos quatro talentos das artes visuais e do design brasileiro foram fonte de inspiração para a concepção do espaço Caminhos Portinari, idealizado por Melina Romano.

Destacando-se na sala, um notável tríptico concebido por Anthony Mazza atrai os olhares, enquanto uma instalação sensorial meticulosamente criada por Aline Matsumoto ocupa o epicentro do jardim de inverno. Na cozinha, os utilitários meticulosamente confeccionados à mão em formas orgânicas por Isadora Mourão conferem um charme singular, enquanto no quarto, esculturas magistralmente esculpidas por Lucas Simões, complementadas pela presença de uma cortina plana em tonalidade bege, adicionam um toque de refinamento.

A ideia é proporcionar, dentro da mostra, mais um circuito cultural para o visitante, em consonância

CASACOR PIAUÍ

Entre 16 de maio a 30 de junho de 2024 na Av. Zequinha Freire, 225.



UNIFLEX TERESINA | FOTO: MURANO CREATIVE

STUDIO R2 - VARANDA GOURMET CLUBE A EXPERIENCE

A Varanda Gourmet Clube A Experience, concebida pelo Studior2 Ronaldo Veras, oferece uma experiência sensorial única, onde as texturas se entrelaçam harmoniosamente.

O uso do piso de demolição, das pedras naturais, dos móveis de design, dos tecidos luxuosos e das obras de arte meticulosamente selecionadas compõem o espaço de forma exuberante.

Além disso, a cortina Senses Collection da coleção Coimbra, no elegante tom Light Grey, e a cortina Xangri-lá da coleção Mila 2, em um tom suave de Sand, adicionam uma camada adicional de suavidade e beleza, elevando ainda mais a experiência sensorial deste ambiente requintado.

JOSÉ RIBEIRO - CASA JÓYA

José Ribeiro reúne amigos e fornecedores de longa data para dar vida a um espaço que personifica a excelência da arte piauiense; um ambiente que irradia positividade, representatividade e sofisticação.

A suíte master da casa Jóya é adornada com tons serenos, onde elementos como a palha, a madeira e o crochê da cortina da coleção Lashings transmitem uma sensação acolhedora, realçando ainda mais a identidade regional. No banheiro, as linhas curvas e sinuosas da arquitetura harmonizam-se com a madeira natural da Persiana Natural Bamboo no tom Beige, reforçando a atmosfera de descanso e hospitalidade.



UNIFLEX TERESINA | FOTO: FELIPE PETROVSKY



YK ARQUITETURA - LAVABO OÁSIS

Um refúgio de tranquilidade e inspiração, o lavabo é adornado com elementos naturais, como pedra, plantas e madeira, proporcionando uma sensação de equilíbrio e frescor. Conta ainda com um jardim interno, nichos para exibição de obras de arte e uma confortável cadeira para leitura. A iluminação intimista, realçada por nossa Persiana de Madeira Bamboo em tom natural, torna o ambiente acolhedor sem sacrificar a funcionalidade.

ALEXANDRA MARTINS E ANELISE CARVALHO - BOSSA B.ARTE

O B.arte é um espaço onde arte, cultura, design e alta coquetelaria se entrelaçam harmoniosamente. O projeto evoca suaves melodias e uma sensação de renovação, capturando o espírito da bossa nova.

Materiais naturais, como madeira e pedra, dialogam com vidro e aço, criando uma interação elegante entre o tradicional e o contemporâneo. As ondas das Cortinas Planas Senses Collection - Zaragoza percorrem todo o



UNIFLEX TERESINA | FOTO: MURANO CREATIVE



UNIFLEX TERESINA | FOTO: MURANO CREATIVE

VÂNIA SOUSA ARQUITETURA - SUÍTE DO CICLISTA

Inspirado pela energia e paixão pelas pedaladas, a Suíte do Ciclista reflete a personalidade e os interesses de um jovem entusiasta do ciclismo. Com tons modernos de preto e cinza, destacamos a Cortina Plana Medium em tom grey, que harmoniza com as cores vibrantes do ambiente. Muito além de um simples dormitório, este espaço se revela um refúgio acolhedor e funcional, cuidadosamente projetado para oferecer conforto e inspiração. Cada detalhe do design foi meticulosamente escolhido para criar uma atmosfera de harmonia e estímulo.

WILLANE SOARES - BRINQUEDOTECA TOCA DAS ONCINHAS

Carinhosamente nomeado de Toca das Oncinhas, o espaço remete a um dos Parques Arqueológicos do Piauí, de onde provêm a inspiração para os tons terrosos e as pinturas rupestres. Este ambiente acolhedor foi idealizado para que as crianças se reconectem com suas raízes e brinquem de forma analógica, sendo totalmente concebido segundo os princípios da Neuroarquitetura.

A antiga escada foi transformada em uma ampla caixa de areia, proporcionando inúmeras atividades e sendo coberta por uma rede para contemplação e leitura, assemelhando-se a uma toca. A janela redonda é adornada por uma Cortina XL - Pleat, Firenze, na cor pêssego, que brinca perfeitamente com o ambiente graças ao seu formato ondulado.



UNIFLEX TERESINA | FOTO: MURANO CREATIVE



UNIFLEX TERESINA | FOTO: MURANO CREATIVE

VANGII GUERRA - LIVING BONTEMPO

Idealizado para se desconectar do virtual, o Living Bontempo é um espaço para conexões entre família e amigos, que valoriza a convivência e a afetividade, além de contemplar obras de arte e se dedicar à leitura.

Com 75 m², o projeto possui uma atmosfera contemporânea e intimista, com paredes revestidas por painéis orgânicos de lâmina de madeira, que aquecem o ambiente e contrastam elegantemente com o mármore verde alpi. O mobiliário apresenta peças assinadas por Sergio Rodrigues, Giacomo Tomazzi e Felipe Protti, harmoniosamente integradas com móveis desenhados pela arquiteta. A iluminação pontual, aliada à presença da delicada Cortina Uni Plana, Pattaya em tom natural, confere ao espaço conforto e um efeito cênico sofisticado.

DANTAS NAPOLEÃO ARQUITETURA E INTERIORES - SUÍTE DA FILHA ARTISTA

Este ambiente exala delicadeza e sofisticação, com tons rosados que harmonizam com a madeira do piso e das vigas do teto, conferindo leveza ao projeto.

O crochê da cortina Lashings da coleção Knots realça o aconchego e o amor idealizados pelo escritório. “O projeto é a expressão do que acreditamos: sentimento, memória, arte, criatividade. O fora da caixa com coerência, significado e beleza.”

A curadoria dos quadros, objetos e móveis valoriza os artistas locais e reflete o amor do escritório pela arte, um espírito vibrante que permeia todos os seus projetos, ideias, produtos e soluções.



UNIFLEX TERESINA | FOTO: MURANO CREATIVE



UNIFLEX TERESINA | FOTO: MURANO CREATIVE

ANA MÁRCIA MOURA, JULIANA SOARES E SUZANA COSTA - ESTAR ÍNTIMO

O espaço imersivo presta homenagem à riqueza cultural e histórica do Piauí, inspirado na obra “Carnaúba, Pedra e Barro” do arquiteto e pesquisador piauiense Olavo Pereira da Silva, que documentou a arquitetura colonial, e no trabalho do artista Gabriel Archanjo para o filme “Esperança Garcia”, que retrata pessoas negras com lenços de tecido.

Com obras dos artistas piauienses, o ambiente é composto por numerosos tons amadeirados, destacando-se a Persiana de Madeira Design tom Cherry que reveste uma parede inteira.

FORMA ARQUITETURA - QUARTO DAS BEBÊS

No espaçoso quarto das gêmeas, o maximalismo é a estrela principal, com cada metro quadrado preenchido por uma explosão de cores, estampas vibrantes e um ousado mix de elementos.

O dormitório exala uma atmosfera lúdica e estimulante, onde a combinação inusitada de cores desperta a imaginação. As estampas coloridas e cheias de vida, aplicadas a Cortina Uni Plana Senses - Santorini no tom vanilla, transformam a peça em uma verdadeira obra de arte que abraça o ambiente.

A iluminação acolhedora, distribuída cuidadosamente por meio de luminárias em pontos estratégicos, cria uma atmosfera convidativa que propicia relaxamento e tranquilidade. Cada peça de decoração foi meticulosamente selecionada para destacar o talento das artistas locais.



UNIFLEX TERESINA | FOTO: MURANO CREATIVE

Accounteueu

02

NOVOS SHOWROOMS + SOFISTICAÇÃO E BELEZA

No último bimestre, a rede Uniflex encantou clientes em todo o país com a inauguração de seus novos showrooms. Projetados com atenção aos mínimos detalhes, esses espaços não são apenas pontos de venda, mas verdadeiros ambientes inspiradores que refletem a elegância e a sofisticação dos produtos Uniflex.

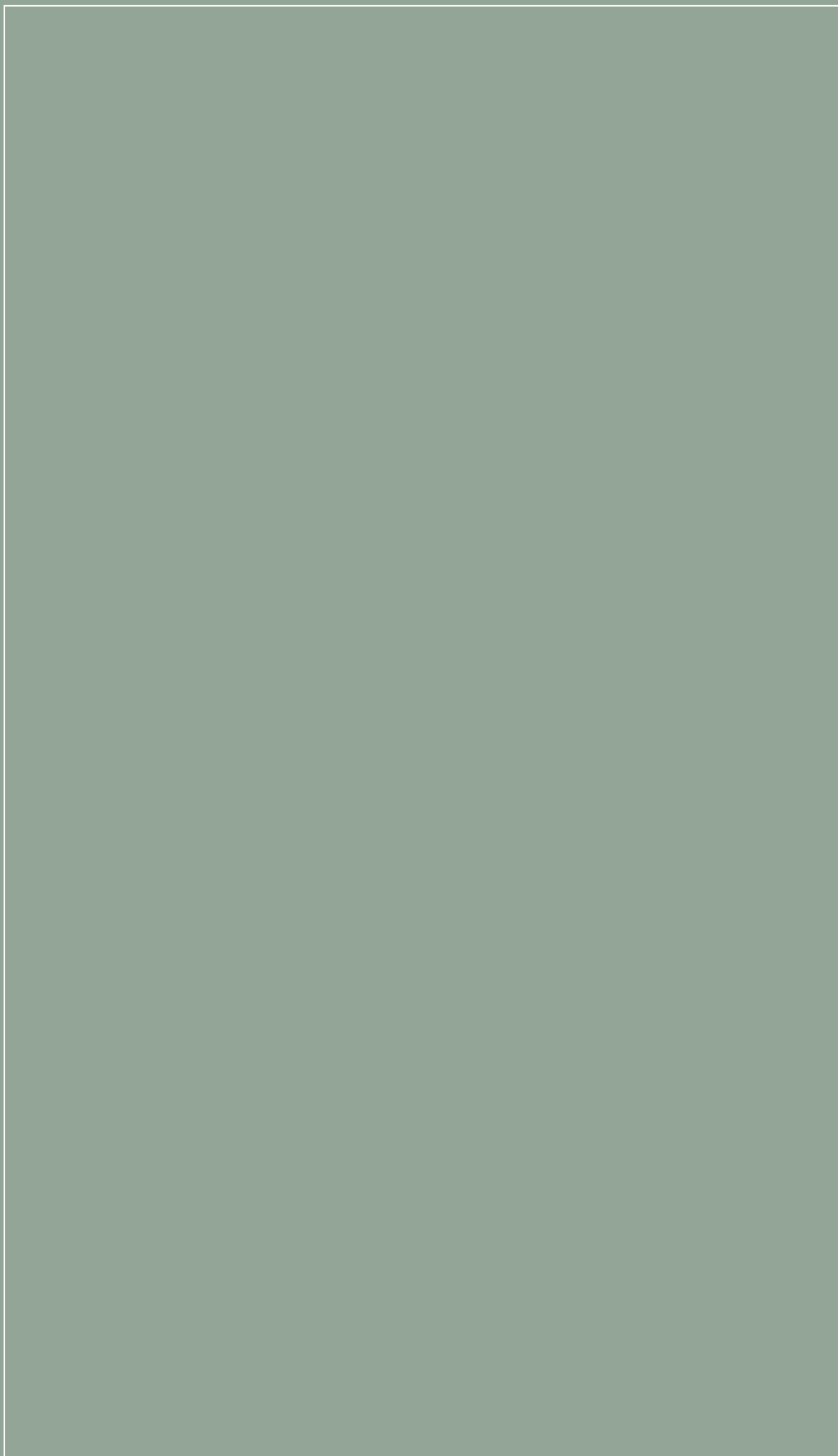
Com um design moderno e acolhedor, os ambientes são cuidadosamente decorados para mostrar a versatilidade e a beleza das cortinas e persianas Uniflex em diferentes contextos.

UNIFLEX PRIME

Em maio a Uniflex chegou em São Luís com sua belíssima loja e showroom, no endereço:

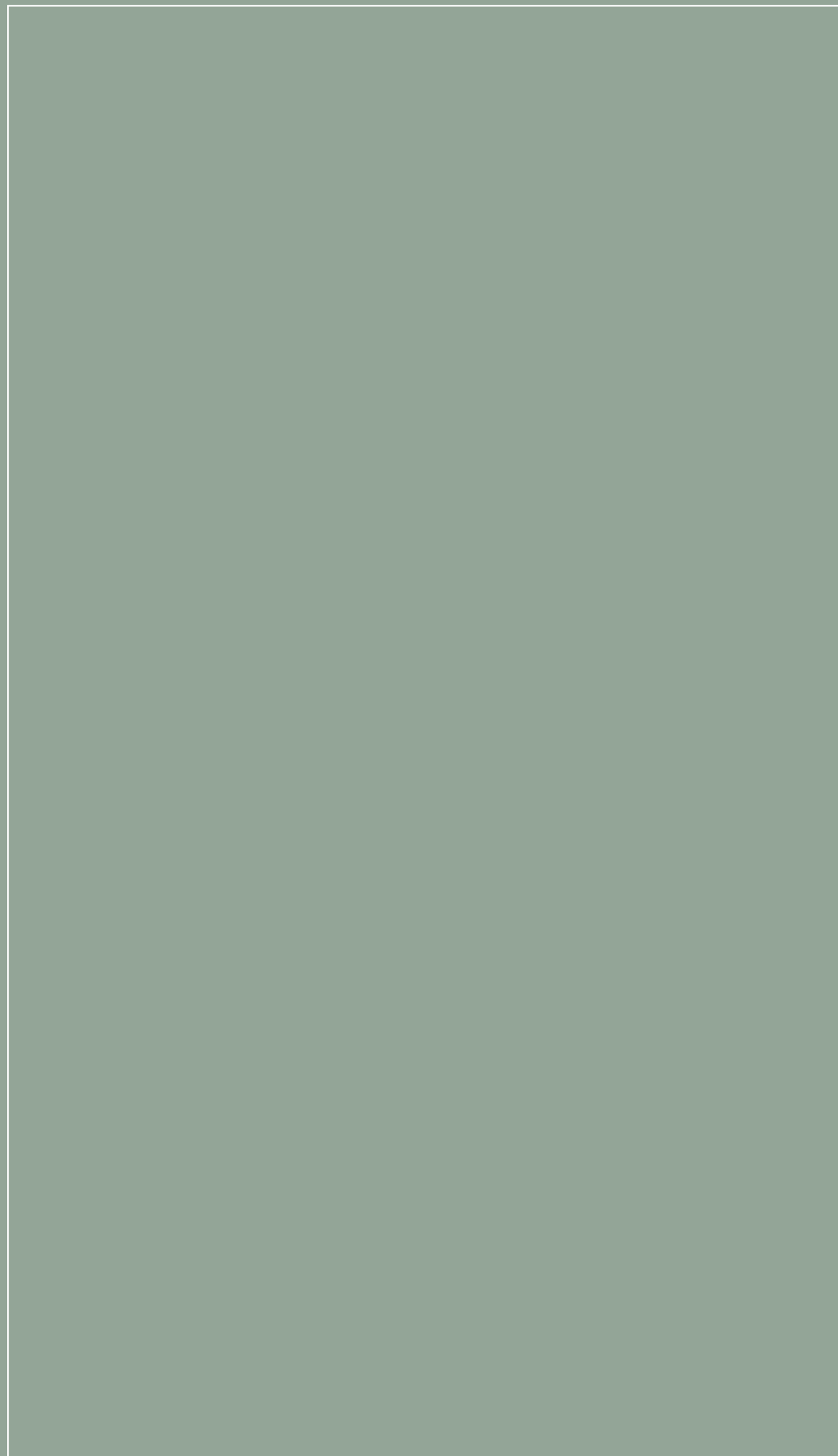
Av Professor Mario Meirelles, 15

Ponta D'Areia | São Luis – MA



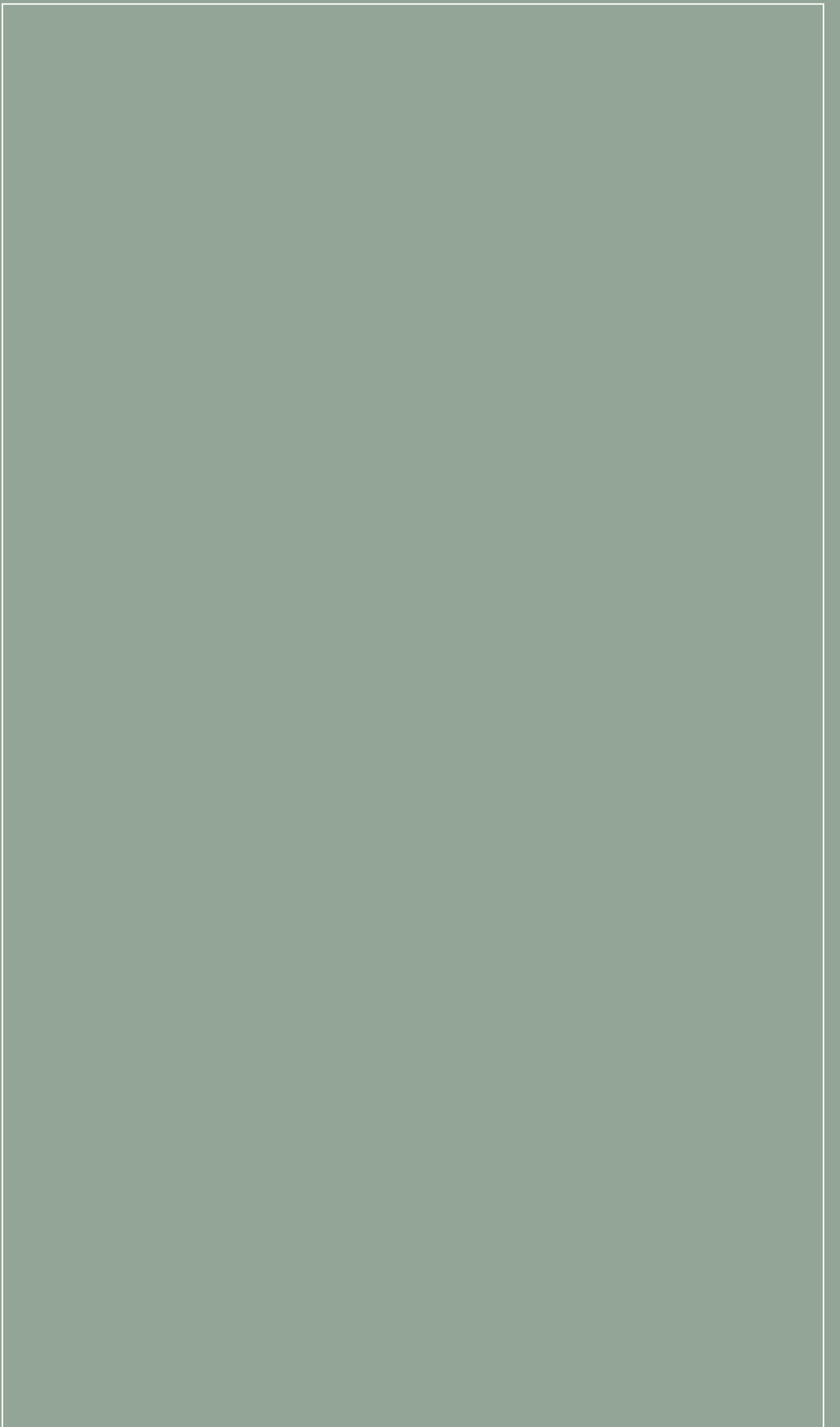
UNIFLEX ÚNICA

Em maio, a Uniflex Única recebeu parceiros para o lançamento do seu novo showroom projetado pelo escritório FM Arquitetura



UNIFLEX BOA VIAGEM

O novo showroom de Boa Viagem foi inaugurado oficialmente em março no endereço Av. Engenheiro Domingos Ferreira, 4.280, Loja B - Boa Viagem | Recife - PE



UNIFLEX PORTO VELHO

Os moradores da capital de Rondônia ganharam um novo ponto de referência em decoração de interiores com a inauguração da loja Uniflex Porto Velho. Situada estrategicamente na Av. Prefeito Chiquilito Erse, 2441, Porto Velho – RO

REVENDA COMITRE

Em abril, a Revenda Comitre abriu as portas do novo capítulo da Uniflex em Sorocaba, inaugurando seu novo showroom e se consolidando como referência em beleza e sofisticação.

beyonduniflex.com.br

Seja Beyond!

O cadastro no Beyond! Programa de Experiências está aberto a profissionais das áreas de arquitetura, decoração e design, e o cadastramento poderá ser efetuado através de nossa rede de lojas participantes.

CONHEÇA O PROGRAMA



03

Coleções

ROLÔ - ROMANA - PAINEL



Men

Fundamentada na tendência de 2024 que busca valorizar a presença de texturas e cores acolhedoras na decoração, você encontrará na coleção Mendoza um mix perfeito entre elegância e funcionalidade.

Mendoza

Desenvolvida pela Uniflex para transmitir a essência das últimas novidades no mundo do design de interiores, a coleção Mendoza traz seis novas cores diferentes de tecidos ricamente texturizados, que proporcionam um visual de destaque para as cortinas.



Murano

Inspirada pelo dinamismo do mundo contemporâneo, nossa nova coleção Murano carrega a essência da modernidade para dentro dos ambientes.





O

São cinco novos tecidos desenvolvidos para oferecer funcionalidade excepcional e uma experiência sensorial envolvente.



Istana

[VER BOOK COMPLETO](#)

Com uma paleta sofisticada de cinco novas cores, nossa nova coleção Istambul conta com tecidos ricamente texturizados que capturam a essência cultural da conhecida cidade dos dois continentes

mbul

Marcados pela durabilidade excepcional e elegância característica dos produtos Uniflex, os tecidos da coleção Istambul são um testemunho de qualidade e bom gosto.



04 Artigo



6 cores que marcaram a CASACOR 2024

A CASACOR 2024, a maior e mais reconhecida mostra de arquitetura, design de interiores e paisagismo das Américas, revelou um conjunto surpreendente de tendências cromáticas que definem e inspiram o cenário contemporâneo.

Este evento anual, sinônimo de inovação e sofisticação, é um verdadeiro laboratório de ideias onde os principais profissionais do setor apresentam suas visões através de ambientes cuidadosamente concebidos.

Nesse artigo, vamos desvendar as nuances mais utilizadas na CASACOR 2024 e que, sem dúvidas, deixarão sua marca no design de interiores.

1. Amarelo

Com sua sua energia contagiante, o amarelo emergiu como uma das cores protagonistas da CASACOR 2024. Esta tonalidade, associada à criatividade e à alegria, trouxe luminosidade e dinamismo aos ambientes, quebrando a monotonia e promovendo uma sensação de vitalidade.

Utilizado em detalhes estratégicos ou como ponto focal em peças de mobiliário como sofás,



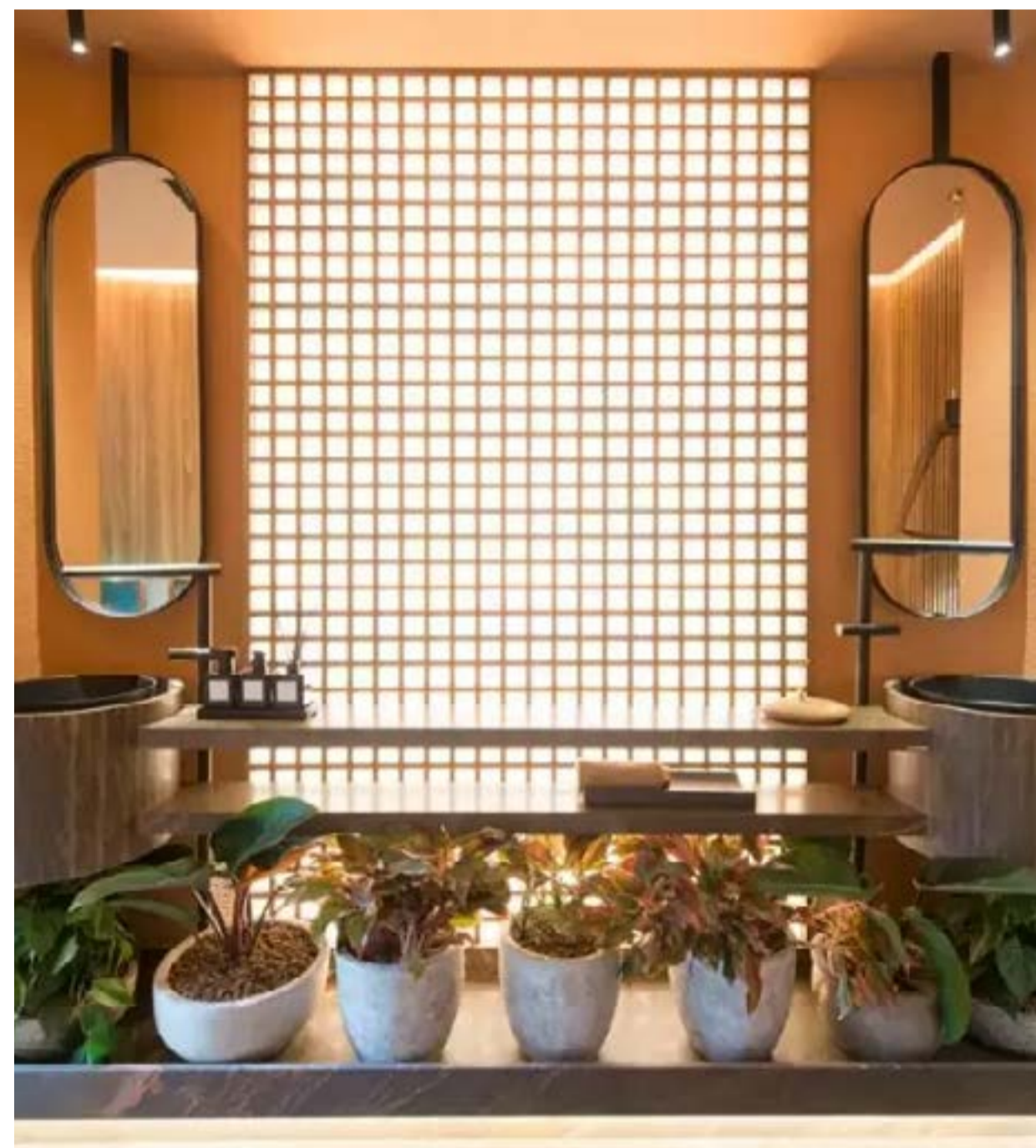
Cacau Ribeiro Interiores: Nosso Próprio Tempo. CASACOR 2024 SP. (Foto: MCA Estúdio)

o amarelo conferiu aos espaços uma atmosfera estimulante. Esta cor, em suas variações mais suaves e intensas, dialoga perfeitamente com outras paletas, criando composições harmônicas e inovadoras que refletem a ousadia do design contemporâneo.

Na CASACOR 2024, a coloração foi empregada de maneira sofisticada, principalmente em tons de amarelo queimado, destacando elementos arquitetônicos e peças de arte. Esse uso também sublinha a importância do design emocional, onde cada cor escolhida desempenha um papel fundamental na criação de ambientes que inspiram e encantam.

2. Terracota

Quente e acolhedor, a paleta de cores terracota trouxe rusticidade aos ambientes, evocando uma sensação de conexão com o passado e com a natureza. A terracota, em suas diversas nuances, foi utilizada para criar espaços convidativos, destacando texturas e materiais naturais como madeira, pedra e cerâmica. Seu uso em paredes, pisos e detalhes decorativos conferiu aos ambientes mais autenticidade e um charme atemporal, refletindo a busca por um design que valoriza a beleza natural.



YK Arquitetura: Lavabo Oásis. CASACOR 2024 Piauí. (Foto: Esdras Guimaraes)



Cacau Ribeiro Interiores: Nosso Próprio Tempo. CASACOR 2024 SP. (Foto: MCA Estúdio)

3. Verde

O verde, com sua ligação intrínseca à natureza e à sustentabilidade, tem tudo a ver com a temática da CASACOR 2024. Evocando sentimentos de calma, rejuvenescimento e equilíbrio, esta cor trouxe uma conexão vital com o ambiente natural, promovendo uma sensação de serenidade e bem-estar nos espaços apresentados.

Utilizado em uma vasta gama de tons, desde os verdes profundos e escuros até os mais suaves e terrosos, o verde foi empregado tanto em grandes superfícies como paredes e estofados, quanto em detalhes delicados, como acessórios e plantas decorativas, reforçando a tendência biofílica no design de interiores.

Essa tonalidade, ao mesmo tempo refrescante e sofisticada, foi usada para criar composições que refletem a diversidade e a riqueza do mundo natural, inspirando reflexões sobre o papel do design na promoção de um estilo de vida mais equilibrado e em sintonia com o planeta.

4. Areia

Um tom neutro, sofisticado e versátil. Inspirado nas paisagens litorâneas e desertos, a cor areia trouxe uma serenidade e uma sensação de amplitude aos ambientes da CASACOR 2024. A tonalidade foi utilizada como base neutra, criando um pano de fundo perfeito que realça outros elementos decorativos e paletas de cores.



Melina Romano: Caminhos Portinari. CASACOR 2024 SP. (Foto: MCA Estúdio)

Além de sua estética serena, a cor areia também simboliza estabilidade e aconchego. Na CASACOR 2024, ela foi empregada para criar ambientes que promovem o bem-estar, valorizando a luz natural e as texturas suaves. A cor areia, com sua elegância intrínseca, destacou-se como uma escolha que reflete uma tendência crescente de busca por ambientes acolhedores e equilibrados.

5. Rosa

Associado à suavidade e ao romantismo, o rosa foi uma das cores que mais surpreendeu na



Marcelo Salum: Duratex em "As Rosas Falam". CASACOR 2024 SP. (Foto: MCA Estúdio)

CASACOR 2024. Utilizado em suas versões menos saturadas, como o rosa pastel, a tonalidade uma atmosfera acolhedora e inspiradora, destacando-se em paredes, estofados e detalhes decorativos. Esta cor, com sua capacidade de evocar emoções e criar conexões, foi uma escolha ousada que trouxe charme e originalidade à mostra.

O rosa, com sua dualidade entre suavidade e intensidade, revelou-se uma cor versátil e dinâmica, capaz de transformar os espaços e transmitir uma sensação de inovação e beleza. Assim, o rosa reafirmou-se como uma tendência marcante, capaz de trazer novas emoções ao design de interiores.

6. Cinza

Um clássico que nunca sai de moda, o cinza marcou sua presença em diversos ambientes da CASACOR 2024. Utilizado como base ou em detalhes sutis, o cinza permitiu a criação de espaços sofisticados e contemporâneos, servindo

como um pano de fundo perfeito que valoriza outras cores e materiais.

Na mostra, o cinza também foi explorado em combinações criativas com outros tons, como brancos, pretos e metálicos, criando contrastes interessantes e composições harmônicas.

Enfim, a CASACOR 2024 apresentou diversas cores inspiradoras que os arquitetos podem aplicar em seus projetos para criar espaços contemporâneos e acolhedores. As propostas vistas na mostra demonstram que a criatividade e a ousadia podem transformar completamente um ambiente.



Vânia Sousa Arquitetura: Suíte do Ciclista. CASACOR 2024 Piauí. (Foto: Victor Eleutério)

O 5º Hot no BLOG



Persiana automatizada na varanda:
uma solução bonita e funcional

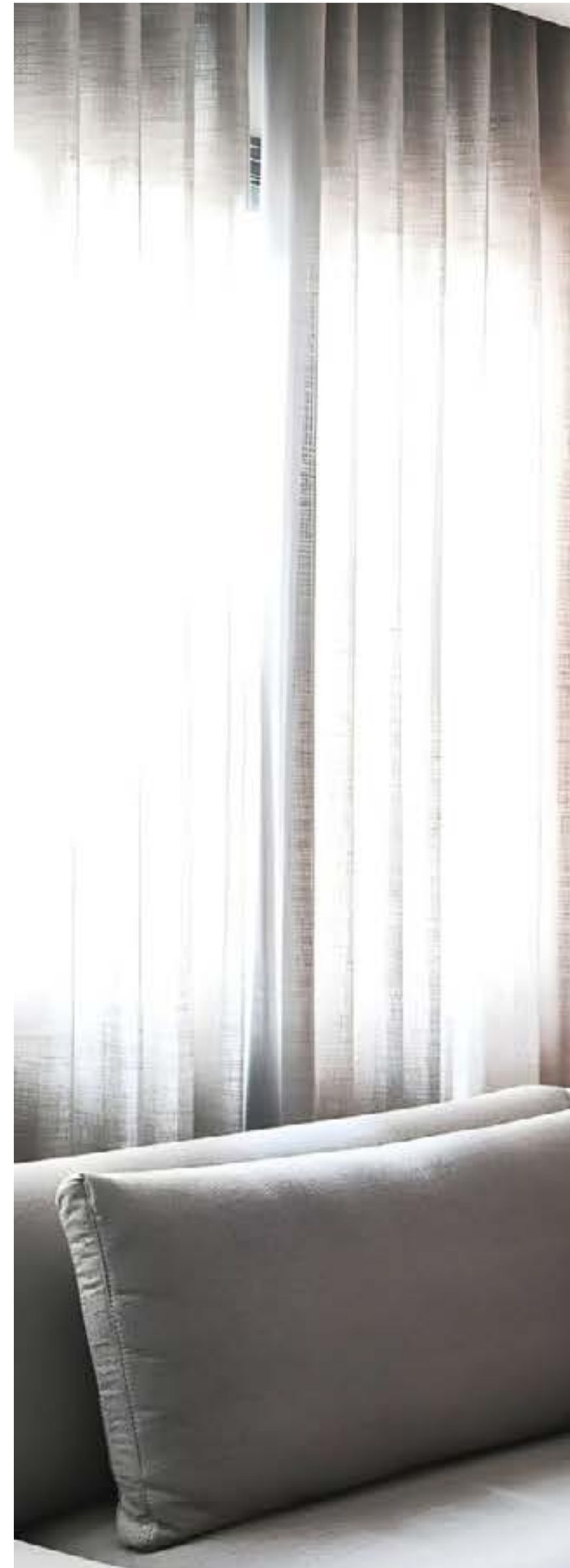
[LER ARTIGO](#)



Por que usar uma persiana
inteligente? Confira os benefícios

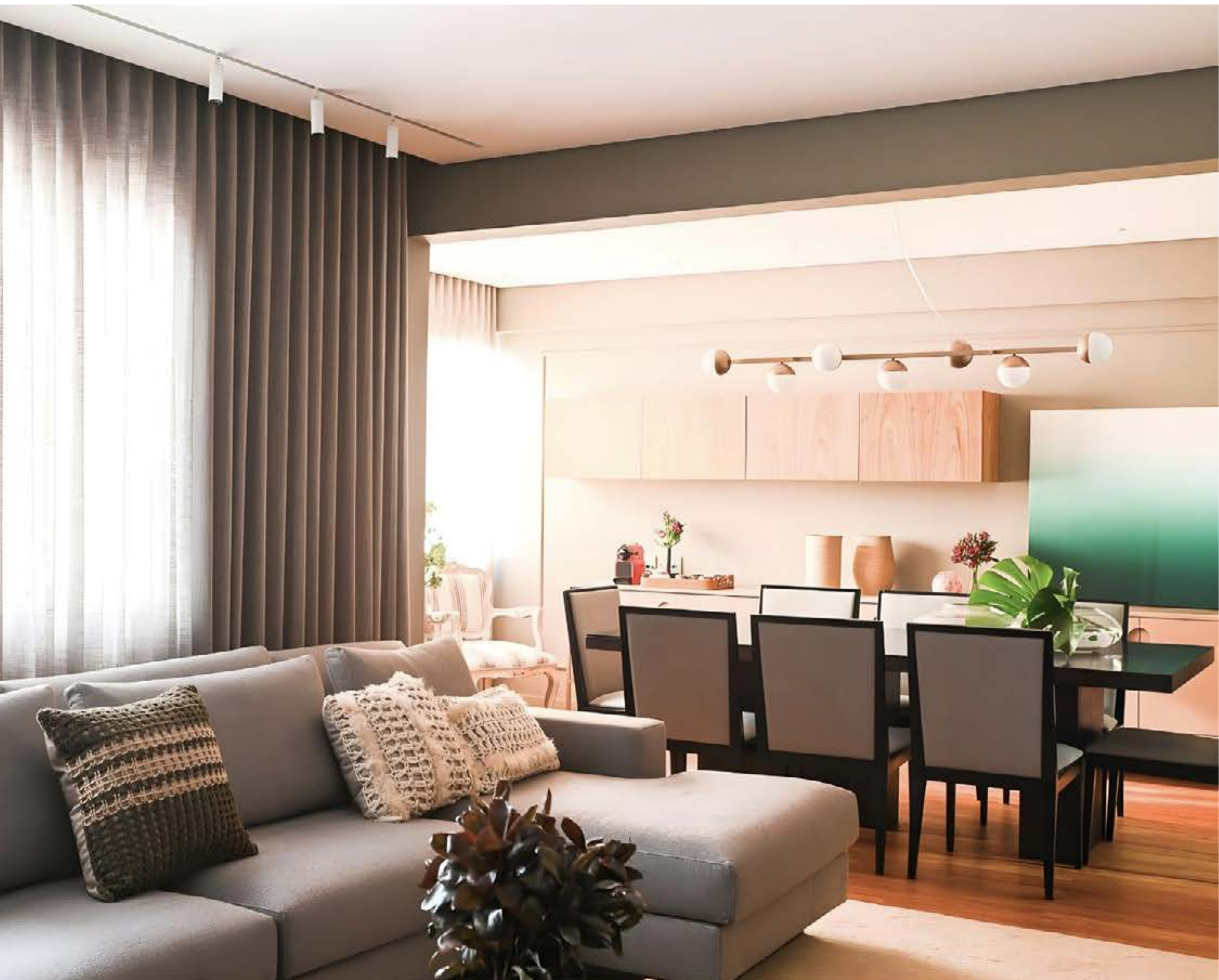
[LER ARTIGO](#)

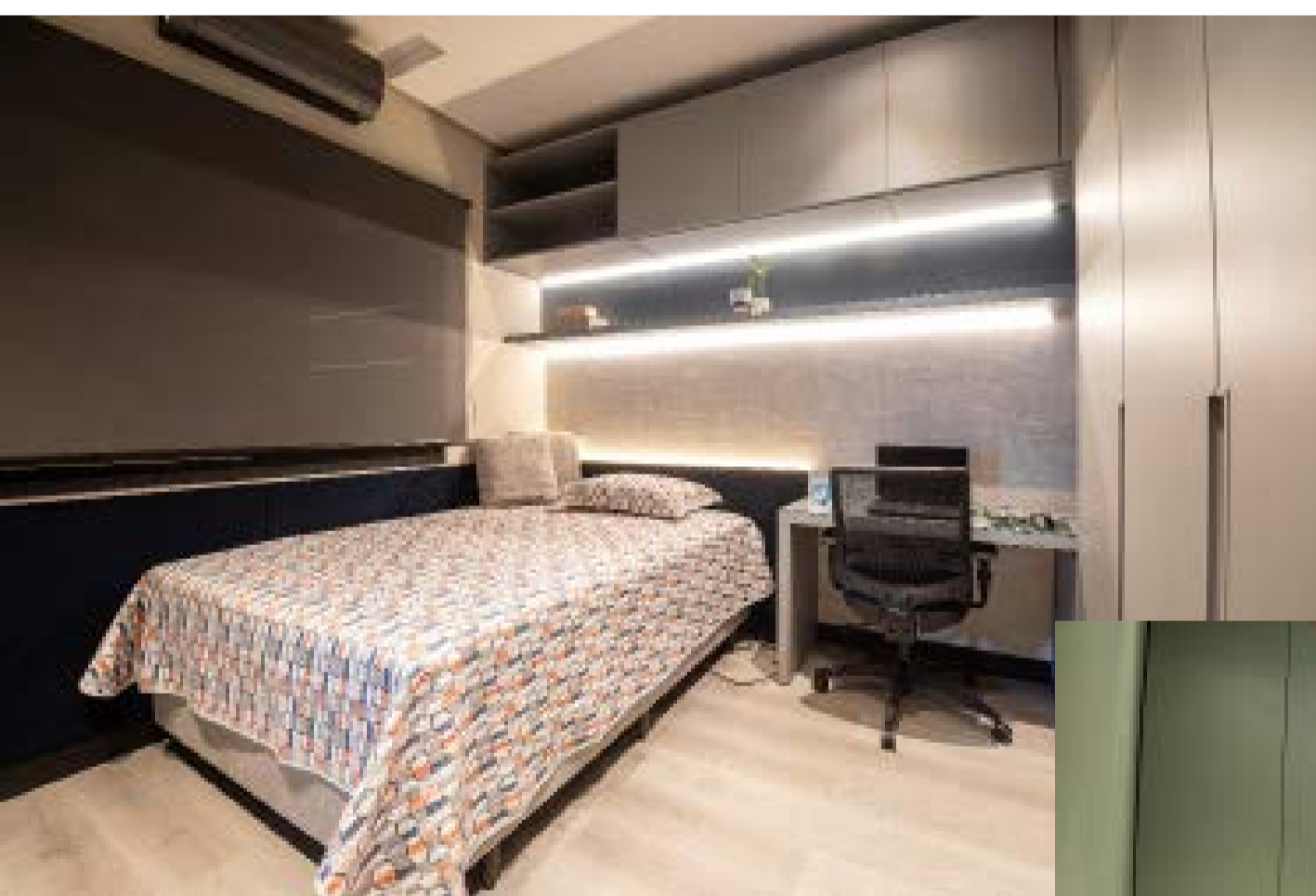
O 6 Projetos que n

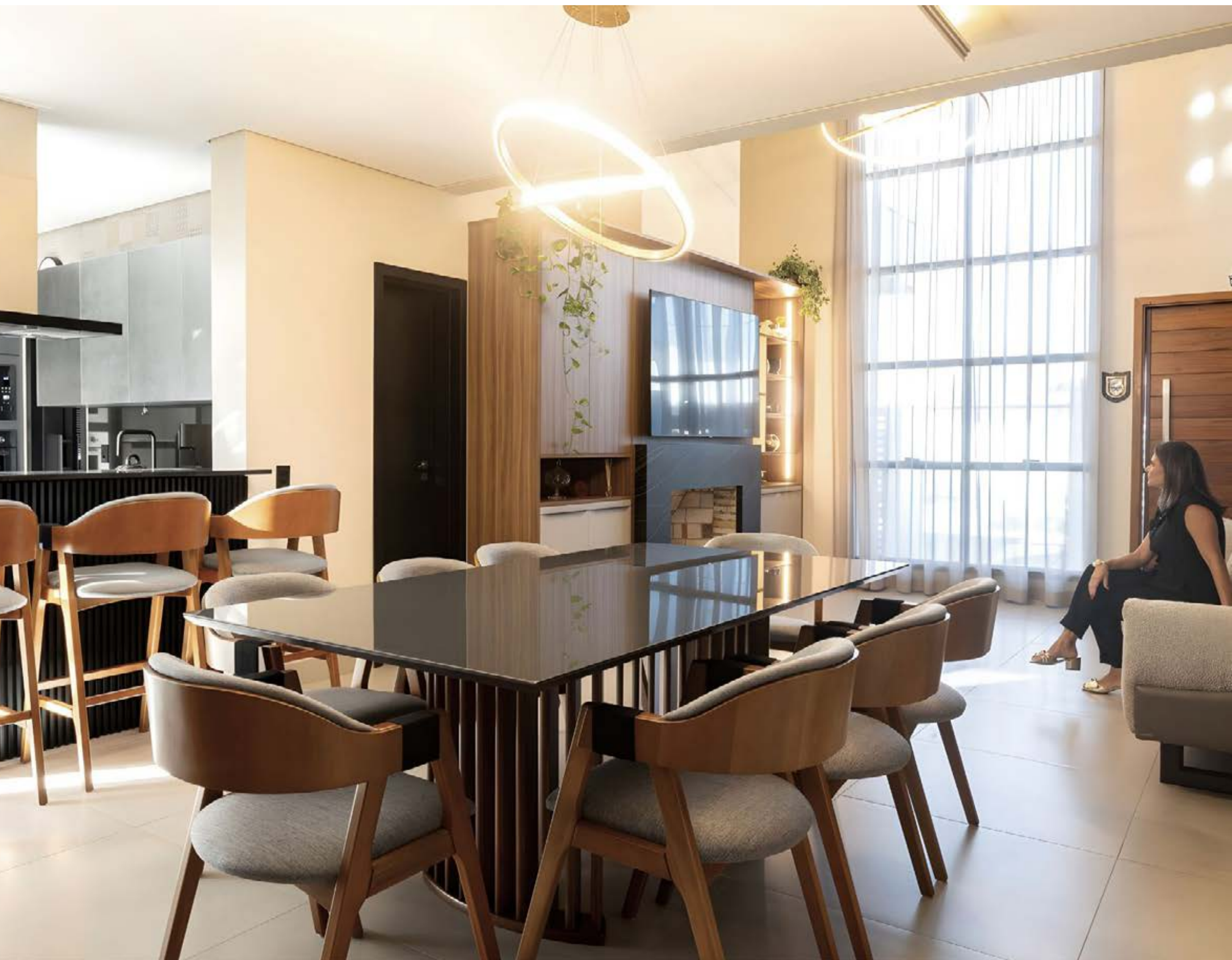


Projeto: Rosa Barros
Execução: Uniflex Savassi
Produto: Cortina Senses Collection

os inspiram







Projeto: Arquiteta Letícia Trindade

Execução: Anteparo

Fotos: Triarca Fotografia

Produto: Cortina Senses Collection



Projeto: Elaine Carvalho Arquitetura
Execução: Uniflex Cambuí
Fotos: Favaro Junior
Produto: Persiana de Alumínio







Projeto: Roberta Dellazeri
Execução: Artelana
Fotos: Débora Zandonai
Produto: Cortina Senses Collection





Projeto: VOGA e Studio Colnaghi
Execução: Uniflex Jardim Mauá
Foto: Vinicius Ferzeli Fotografia
Produto: Cortina XL Pleat





ACRE

[Uniflex | Rio Branco](#)

[Revenda | Comfort Rio Branco](#)

ALAGOAS

[Uniflex | Maceió](#)

AMAZONAS

[Uniflex | Adrianópolis](#)

BAHIA

[Uniflex | Única](#)

CEARÁ

[Uniflex | Aldeota](#)

ESPÍRITO SANTO

[Uniflex | Vitória Decor](#)

GOIÁS

[Revenda | Silvia Heringer](#)

[Revenda | Ateliê +](#)

MATO GROSSO

[Uniflex | Degradé](#)

[Revenda | Decor Home](#)

MINAS GERAIS

[Uniflex | Savassi](#)

[Revenda | Casa Ancla](#)

[Revenda | Casa Design](#)

[Revenda | Corporate Espaço C](#)

PARÁ

[Uniflex | Rui Barbosa](#)

PARAÍBA

[Uniflex | João Pessoa](#)

PARANÁ

[Uniflex | Batel](#)

[Uniflex | Bosque Goom](#)

PERNAMBUCO

[Uniflex | Boa Viagem](#)

PIAUÍ

[Uniflex | Teresina](#)

RIO DE JANEIRO

[Uniflex | Ipanema](#)

[Revenda | Detalhes Home](#)

RIO GRANDE DO NORTE

[Uniflex | Lagoa Nova](#)

RIO GRANDE DO SUL

[Uniflex | Lajeado](#)

[Uniflex | Jardim Mauá](#)

[Uniflex | Moinhos](#)

[Revenda | Sollarium Persianas](#)

[Revenda | Artelana](#)

[Revenda | Anteparo](#)

[Revenda | Casa Art](#)

[Revendas | Screeny](#)

RONDÔNIA

[Uniflex | Porto Velho](#)

[Revenda | Espaço Revestir](#)

RORAIMA

[Uniflex | Getúlio Vargas](#)

SANTA CATARINA

[Uniflex | América](#)

[Uniflex | Santa Mônica](#)

[Revenda | Spathar](#)

GRANDE SÃO PAULO

[Uniflex | Alphaville](#)

[Uniflex | Anália Franco](#)

[Uniflex | Brooklin](#)

[Uniflex | Gabriel](#)

[Uniflex | Jardins](#)

[Uniflex | Mateus Grou](#)

[Uniflex | Moema](#)

[Uniflex | Morumbi](#)

[Uniflex | Oscar Freire](#)

SÃO PAULO | INTERIOR

[Uniflex | Cambuí](#)

[Uniflex | Limeira](#)

[Uniflex | Rio Claro](#)

[Uniflex | Loja Nova](#)

[Revenda | Comitre](#)

[Revenda | Decoratta](#)

SÃO PAULO | LITORAL

[Revenda | Kyowa Washington Luis](#)

SERGIPE

[Uniflex | Celi Mall Decor](#)

TOCANTINS

[Uniflex | Empório Design](#)

Esperamos que você tenha gostado!

Convidamos você a conhecer toda nossa linha de produtos, clicando em Nossos Produtos, além disso viva a experiência completa e sinta com o toque toda nossa atenção e cuidado aos detalhes, visitando um de nossos showrooms.

E para você arquiteto, temos uma surpresa, baixe agora os blocos 3D de todos os nossos produtos e incorpore em seus projetos nossas cortinas e persianas.

[NOSSOS PRODUTOS](#)

[VIVA A EXPERIÊNCIA](#)

[SKETCHUP - BLOCOS #3D](#)



uniflex

CORTINAS | PERSIANAS | TOLDOS

uniflex.com.br

