

The logo for BORRÁS, featuring the word in a bold, white, sans-serif font. The letter 'O' is replaced by a red circle with a white outline. The logo is set against a blue background that is part of a larger blue curved shape at the top of the page. The background of the entire page is a close-up photograph of a Christmas tree branch with a large, dark red, textured ornament. A small blue snowflake icon is visible in the upper right corner of the image.

**BORRÁS**

**Nuestra mejor  
selección**

**ESPECIAL  
FIESTAS  
2024**

## Crujiente de Patata con Langostino

6524 · 20 Bandejas de 250gr



## Bocas de Mar

6904 · 5 Bolsas de 1kg



## Gyoza Langostino

790 · 12 Bolsas de 600gr · 30 Uds.

## Gyoza Pato / Verduras

791 · 12 Bolsas de 600gr · 30 Uds.



## Gratin de Patata

7065 · 10 Bolsas 1kg .

## Gratin de Patata y Setas

16010 · 6 Bolsas 1,5kg de 15 Uds.



## Bolitas de Queso

### Azul 15gr

6527 · Cajas de 4kg



## Bolitas de Jamón Ibérico 15gr

6526 · Cajas de 4kg



## Muslitos de Mar

6914 · 12 Cajas de 1kg



## Muslito Codorniz Villaroy

1085 · 2 Bandejas de 50 Uds.



- hasta fin de existencias

## Croqueta Gamba Roja XXL

6612 · Caja de 60 Uds.



## Croqueta Rape con Gambas

6587 · Caja de 126 Uds.





### Langostino Torpedo

6521 · 20 Bandejas de 250gr



### Colas de Mar

6912 · 25 Uds. de 260gr



### Brocheta de Tomate con Mozzarella

16001 · 60 Uds.



### Bomba de Pulpo

6610 · Caja de 40 Bombas de 60gr



### Pinzas de Mar

3956 · 20 Uds. de 250gr



### Gula Hostelería

6895 · 20 Bandejas de 300gr



### Saquito de Queso de Cabra con Verduras

4691 · Caja 1,5kg · 100 Uds. Aprox



### Saquito de Brandada de Bacalao

4693 · Caja 1,5kg · 100 Uds. Aprox

### Piruleta

### Langostino

4694 · 95 Uds. · Caja 2kg



### Gamba Rebozada Premium

6611 · 2 Bolsas de 1kg



### Coca Escalivada

30x40

10879 · 6 Uds. de 650gr.



## Bogavante

7604 · 400/450 gr · Caja 5kg



## Langostino Salvaje

4113 · 10/15 · Caja 3kg

4114 · 15/17 · Caja 3kg

4115 · 18/25 · Caja 3kg

4116 · 26/35 · Caja 3kg



## Cigala Escocia

7681 · nº 00 · 6/8 · Caja 1.5kg

7682 · nº 0 · 8/10 · Caja 1.5kg

7683 · nº 1 · 11/15 · Caja 1.5kg

7684 · nº 2 · 16/20 · Caja 1.5kg

7685 · nº 3 · 21/25 · Caja 1.5kg

7686 · nº 4 · 26/35 · Caja 1.5kg



## Gamba Alistada

7500 · 48/52 · Caja 1kg Aprox.

- Tres carabelas

7515 · 36/38 · Caja 1kg Aprox.

- Gober



## Cola de Gambón Argentino

7562 · Caja 6 Uds. de 2kg



## Gamba Argentina a bordo

7501 · nº 1 · Caja 2kg

7502 · nº 2 · Caja 2kg

7505 · nº 3 · Caja 2kg

7506 · nº 4 · Caja 2kg



## Cola de Langostino 21/25

7565 · Caja 1kg





**Bocas Namibia L**

7648 · Caja 4kg Aprox.

**Cuerpos Namibia L**

7647 · Caja 3kg Aprox.

**Cangrejo Azul**

7657 · 12/16 6 Uds. de 1.5kg

7658 · 16/20 10 Uds. de 1kg

**Snow Crab Cocido**

4075 · Piezas de 220gr · Caja 3kg .

**Sopa de Pescado**

425270 · Caja de 6 Uds. de 500gr

**Fumet de Pescado de Roca**

7262 · Caja de 12 uds. de 250gr



## Gamba Blanca nº5

7531 · 135/155 · Peso Variable



## Gamba salada

### Cocida P

7615 · 6 Cajas de 1kg



## Gamba Cristal

7535 · Caja de 2kg



## Langostino Cocido

7617 · 60/80 · Caja de 2kg

7613 · 40/60 · Caja de 2kg

7610 · 30/40 · Caja de 2kg



## Langostino Vanamei

7575 · 30/40 · Caja 2kg

7580 · 40/50 · Caja 2kg



## Gambón Pelado

### Argentino Devenado

7544 · 20/40 · 10 Bolsas. de 1kg



## Gambón Pelado

### Basilio

7553 · 15 Bolsas de 400gr



## Gamba Pelada

7549 · 10/30 · 6 Bolsas de 1kg

2404 · 50/70 · 6 Bolsas de 1kg



## Gamba Pelada

### Cocida 80/120

7542 · 10 Bolsas de 1kg





### Cañaila G

7605 · 60/80 · Caja de 5kg



### Zamburiña Vieira

7625 · 20/30 · 6 Uds. de 1kg



### Navajas 10/13Cm

7653 · 8 Uds. de 400gr



### Almeja Marrón

6952 · 60/80 · 6 Uds. de 1kg



### Almeja Blanca

6950 · 60/80 · 6 Uds. de 1kg



### Almeja Japonesa

6939 · 60/80 · 6 Uds. de 1kg



### Coquina

6955 · 12 Uds. de 250gr



### Mejillón Media Concha

6316 · Super · Caja de 2,5kg  
6317 · Caja de 8kg



### Mejillón Cocido Jugosón

6320 · Caja de 6 Uds. de 1kg  
6324 · Caja de 10 Uds de 500gr



### Mejillón Tigre

6322 · Caja de 8 Uds. de 500gr



## Pulpo Entero

7361 · 000 Especial · +6.5kg

- Peso Variable

7362 · 00 · 4/5kg

- Peso Variable

7379 · nº 2 · 1,5/2kg

- Peso Variable



## Calamar Nacional

7252 · M · 26/30cm

- Peso Variable

7251 · P · 21/25 cm

- Peso Variable

4026 · 11/15cm

- Caja de 5kg

## Patas Pulpo Cocido



7376 · 70/120gr · Bandeja 1,5kg · 18 Patas

7368 · 100/150gr · Bandeja 1,5kg · 12 Patas

7367 · 150/200gr · Bandeja 1,5kg · 8 Patas

7369 · 200/300gr · Bandeja 1,5kg · 6 Patas

7375 · 300/400gr · Bandeja 2kg · 6 Patas





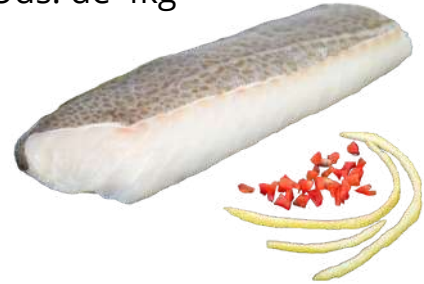
### Lenguado Holandés

7220 · 250/300 · Caja 10kg  
7219 · 300/350 · Caja 10kg



### Lomo selecto Bacalao +300

7190 · 6 Uds. de 2kg  
8017 · 3 Uds. de 4kg



### Rodaballo 600/800

7228 · Caja de 10kg

### Rodaballo Salvaje 300/500

7229 · Caja de 5kg



### Cola de Rape Gran Sol SP

7203 · 1,6 /2,2 kg pieza  
• Peso Variable



### Cola Rape Senegal 200/350

7216 · Caja de 5kg



### Rodaja de Rape Extra

4065 · Caja 5kg



## Rodaja de Atún

7246 · 100/180gr Pieza · Caja 4kg Aprox.



## Lomitos de Atún

1510 · 12 Uds. (2 X 160 gr)



## Merluza Austral

7136 · 1,7/3kg a Bordo · Peso Variable



## Rodaja de pez Espada

7239 · 100/200gr Pieza · Caja 7kg.



## Salmón Salar 2/3 L

7202 · 1,4/1,8 kg Pieza · Caja 15kg Aprox.



## Salmón Noruego

7114 · Caja de 12 blíster de 2 Uds. de 125gr.



## Salmón Tartar

4497 · 6 Uds. de 90gr · Caja 15kg Aprox.



## Plancha Salmón Ahumado Precortado

4495 · Unidad



## Filete de Solla Rellena de Mousse de Gamba

7218 · Caja de 3kg · 18 Uds.





### Paletilla Nacional Cordero

7750 · Peso Variable



### Paletilla Porcionada Cordero

7754 · Peso Variable



### Jarrete Recortado

7751 · Peso Variable



### Confit de Pato

805 · Lata de 10 Uds.



### Codillos Manchón

804 · Lata de 24 Uds.



### Magret de Pato Crudo

**350/400**

812 · Peso Variable



### Foie de Pato

821 · Caja de 8 Uds. de 500/700gr Aprox.

- Peso Variable



### Foie de Pato en Lonchas

822 · Bolsas de 1kg Aprox.

- Peso Variable



## Entrecot Bajo 250/300

6700 · Caja de 4,5kg Aprox



## Solomillo de Cerdo

7722 · Caja de 6kg



## Secreto de Cerdo Ibérico

7781 · Peso Variable



## Carpaccio de Black Angus

7818 · 5 Uds. de 10 blíster de 80gr



## Carrillera de Ternera Sin Hueso

7764 · Peso Variable



## Carrillera de Cerdo Ibérico Sin Hueso

7784 · Peso Variable



## Secreto de Cerdo

7904 · Peso Variable



## 1/4 de Cochinillo Asado

738283 · 5 Piezas de 1,3kg



• Bajo Pedido



**Tomahawk 800gr/1,2kg**

1113 · Caja de 5 Uds.

**Abanico Ibérico**

1011 · Caja de 15 X 125gr

**Chuletón de Vaca 500gr**

1100 · Caja de 8 Uds.

**Chuletón de Vaca 1kg**

1101 · Caja de 4 Uds.

**Entrecot  
Black Angus ECO**

7951 · 250/300gr - Peso Variable .

**Chuletón  
Black Angus ECO**

7952 · Caja de 10 uds de 500gr Aprox.



## Ravioli Funghi

10912 · Caja de 3 bolsas de 1kg



71 Piezas de 14 gr por bolsa

## Ravioli Salmón

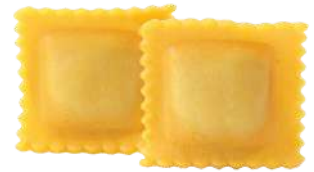
10914 · Caja de 3 bolsas de 1kg



71 Piezas de 14 gr por bolsa

## Ravioli Carne

10917 · Caja de 3 bolsas de 1kg



69 Piezas de 14,5 gr por bolsa

## Tortellini Spinaci Ricotta

10911 · Caja de 3 bolsas de 1kg



103 Piezas de 9,7 gr por bolsa

## Cappelli Foie

10916 · Caja de 3 bolsas de 1kg



71 Piezas de 14 gr por bolsa

## Gnocchi

10910 · Caja de 3 bolsas de 1kg



220 Piezas de 4,5 gr por bolsa

## Saccottini Pera Formaggio

10915 · Caja de 3 bolsas de 1kg



59 Piezas de 17 gr por bolsa

## Fiocchetti Gorgonzola

10913 · Caja de 3 bolsas de 1kg



125 Piezas de 8 gr por bolsa



### **Canelón Supremo Pollo Trufado y Foie**

6901 · 80 Uds. de 60gr



### **Canelón Supremo Pato y Foie**

6905 · 80 Uds. de 60gr



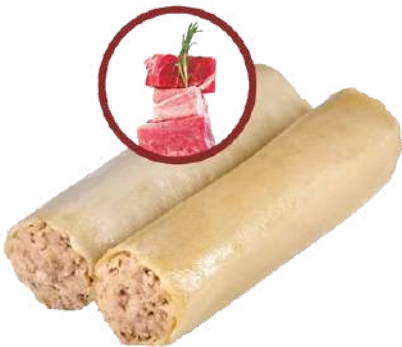
### **Canelón Supremo de Mar**

6908 · 80 Uds. de 60gr



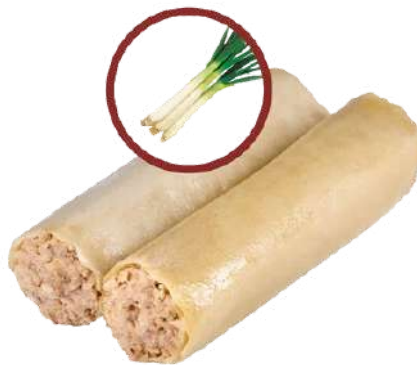
### **Canelón Supremo de Carne**

6907 · 80 Uds. de 60gr



### **Canelón Supremo de Calçots**

6903 · 80 Uds. de 60gr



### **Canelón Supremo de Boletus**

6909 · 80 Uds. de 60gr



### **Grandcanelón Supremo de Brandada de Bacalao XXL**

6913 · 24 Uds. de 140gr



## Canelón de Carne Asada XXL

6466 · 30 Uds. de 100gr



## Canelón Casero

6472 · 80 Uds. de 50gr



## Canelón de Setas Silvestres

6986 · 100 Uds. de 50gr



## Ceps Laminados

6996 · 6 Uds. de 1kg



## Ceps a Trozos

6999 · 5 Uds. de 1kg





## Mantecado Guirlache

304 · Caja de 24uds de  
150 cc .



## Tarta Galleta y Caramelo

305 · Caja de 24uds de  
150 cc .



## Brioche Cheesecake Manzana

302 · Caja de 24uds de  
150 cc .



## Brioche Cheesecake Arándanos

301 · Caja de 24uds de 150 cc .



## Brioche Cheesecake Naranja

303 · Caja de 24uds de 150 cc .



## Festival de Chocolates

661 · Caja de 12 Uds.



## Volcán de Limón

660 · Caja de 12 Uds.



## Semiesfera de Crema de Orujo

663 · Caja de 12 Uds



## Top Queso Con Arandanos

662 · Caja de 12 Uds



## Brioche

2118 · Caja de 20 Uds.  
de 130gr



## Churro Lazo

6420 · 8 Bolsas X 500gr.



## Porras Prefritas

6423 · Caja 8 Uds. de 320gr.  
6424 · Caja 2Kg.



## Churro Relleno

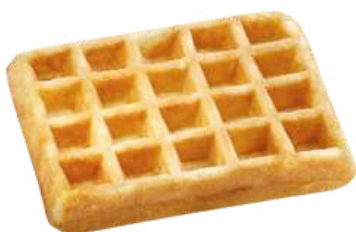
### Cacao

6445 · caja de 43 Uds. de 45gr.



## Gofre

860960 · Caja de 48 Uds. de 120 gr



## Plancha Brownie

### 30 Rac.

650 · Plancha 1,8kg





*¡¡ Gracias por  
tu confianza!!*

**Borràs Lleida**

Pda. Quatre Pilans 15 · 25197 Lleida

T. 973 200 300

[borras@bborras.com](mailto:borras@bborras.com)

**Borràs Huesca**

Ronda de la Industria 75 · 22006 Huesca

T. 974 241 452

[huesca@bborras.com](mailto:huesca@bborras.com)

**Borràs Barcelona**

Alfons XII 787 · 08918 Badalona

T. 933 878 462

[bcn@bborras.com](mailto:bcn@bborras.com)

**WWW.BBORRAS.COM**

¡Síguenos en nuestras redes  
para enterarte de todo!!!!



- Todos los precios están sujetos a posibles variaciones según el mercado

