

# Wir begleiten Sie...

- Zielgerichtet
- Praxisorientiert
- Pragmatisch

Branche Holz & Papier



Wer wir sind



## Erfahrene Berater & Planer

- 23 Jahre am Markt
- 500+ Projekte in 24 Ländern
- Mit geballter Kompetenz am Puls der Zeit



Gerald Wolf - Managing Director  
Thomas Bale – Head of Consulting

# Unsere Begleitung...

- Unternehmenswachstum
- Veränderte Marktbedingungen
- Steigerung der Produktivität
- Hohe Logistikkosten
- MA-Verfügbarkeit und Qualifikation
- Möglichkeiten einer schlanken Lagerhaltung
- Chancen für mehr Transparenz
- Erweiterung der Flexibilitätsaspekte

IHRE HERAUS-  
FORDERUNGEN



GRUNDLAGEN-  
ERMITTLUNG

UMSETZUNG &  
BEGLEITUNG

UNSERE LÖSUNGS-  
ENTWICKLUNG

- Dem Unternehmensziel angepasste Logistik-Strategie
- Zielgerichtete Logistik-Organisation
- Effiziente Prozesse
- Optimiertes Transportnetzwerk
- Reibungslose Produktionslogistik
- Maßgeschneiderte Standortkonzepte
- Erhöhte MA-Qualifikation durch passgenaue Kompetenzvermittlung
- Durchgängige Begleitung bis zur Umsetzung



# Praxisnahes Logistik-Training

## LOGISTICS BASICS

Für angehende Logistik-Durchblicker

## LOGISTICS ADVANCED

Für werdende Logistik-Rockstars

## LOGISTICS MASTERCLASS

Für exzellente Logistik-Manager



Passgenaue Kompetenzvermittlung



# Mit unserer Expertise zum Benchmark Ihrer Branche

Industrie

Handel

Dienstleistung

Gewerbe





# Kundenstimme

*„Xvise hat uns mit ihrem ausgezeichneten Logistik Know-how sowohl in der Konzeptionierung der Materialflüsse als auch bei der Lieferantenauswahl perfekt unterstützt.*

*Durch die sehr gute und unkomplizierte Zusammenarbeit konnte das Projekt in der geplanten Durchlaufzeit abgewickelt werden.“*

Dipl.-Ing. Stefan Hierzenberger  
Logistik Manager



# Kundenstimme

*„Durch die Projekterfahrung der LogistikberaterInnen aus strategischen Entwicklungsprojekten, aus Lagerplanungs- und Automatisierungsthemen sind wir nun mit der für uns erarbeiteten maßgeschneiderten Lösung wirklich zukunftsfit.“*

Leonhard Niedermoser  
Technischer Direktor für Frankreich  
& England



# Kundennutzen

## Europapier Adria - Zagreb

- Übersicht einer möglichen Zusammenführung der voneinander getrennten Standorte der Geschäftsbereiche Viscom, Hygiene und Recycling
- Evaluierung eines bestehenden Standortes hinsichtlich Integration aller erforderlichen Kapazitäten und Geschäftsprozesse
- Adaptierungsmaßnahmen für den geplanten Zentralstandort zur optimierten, logistischen Abwicklung



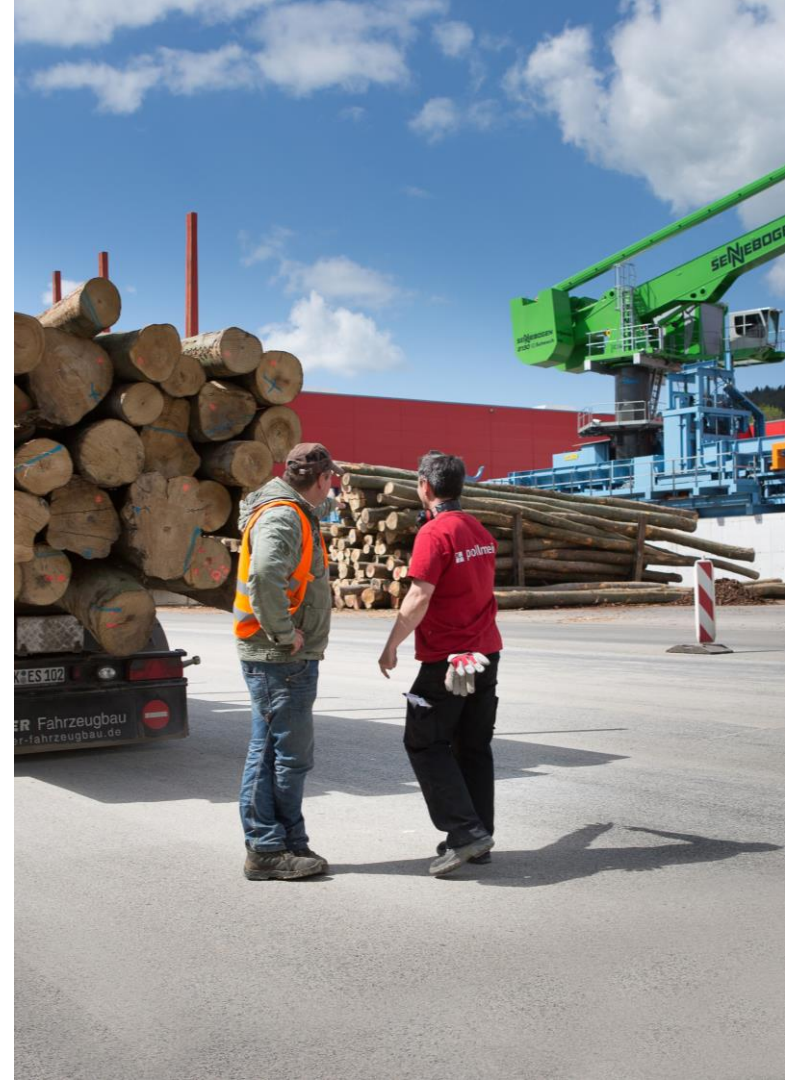


## Kundennutzen

Pollmeier GmbH

Konzeptrüttelungs-Workshop für die zukünftige Lagererweiterung:

- Alternative Lösungswege zur bisherigen Planung des Kunden
- Transparenz in der Entscheidungsfindung für Lagertechnik-Auswahl
- Planungssicherung für zukünftige Investitionssicherheit





---

Schön, dass Sie das hier noch lesen.  
Hier könnte auch Ihre Erfolgsstory stehen!

...

Gerne kommen wir zu Ihnen,  
um Ihre Herausforderungen besser  
kennenzulernen.