

**BIENVENUE
DANS VOTRE NOUVEAU BRICOMARCHÉ**

**VOTRE NOUVEAU CHEZ VOUS
POUR TOUS VOS PROJETS MAISON.**

ZA LE PETIT BOIS, 51530 DIZY
BRICOMARCHÉ
Dizy - Porte du Vignoble

ENVIRONNEMENT

Épernay célèbre les abeilles et la biodiversité
au parc de l'Horticulture et au ciné p. 7 et 12



MÉTÉO

Le plan canicule
déclenché p. 2 et 6

GARE D'ÉPERNAY

La circulation évolue place Mendès-France



À quelques mois de l'achèvement du pôle multimodal, la transformation du secteur gare se poursuit avec de nouvelles règles de circulation et le lancement d'une importante phase de démolition dans le cadre du futur quartier des Berges de Marne p. 4

ÉVÉNEMENT

Sacrées à Paris,
les Vipères fêtées
à Épernay
ce samedi p. 5

ENVIRONNEMENT

La nature reprend
ses droits
à Ambonnay p. 7

ÉDUCATION

L'école Jean-Jaurès
cultive les beaux
projets p. 8

TOURS-SUR-MARNE

Seconde chance
pour la Fête
de la voie verte p. 13

REIMS
L'épopée
LÉGENDAIRE

DE
JEANNE
D'ARC À
SAINT LOUIS

UN NOUVEAU CHAPITRE DES FÊTES JOHANNIQUES

samedi dimanche
30-31
MAI 2026

Marché médiéval • Spectacles
Concerts • Grande parade

Reims.fr
Ville d'effervescences

**FESTIVAL
LES PLAINES
SONORES**

**GAGNEZ VOS INVITATIONS
SUR LHEBDODUVENDREDI.COM**

05 & 06

JUIN

SAULT-SAINT-REMY

La Marne placée en vigilance jaune canicule vendredi 29 mai

Alors que l'ouest du pays fait l'objet d'une vigilance particulière de la part de Météo-France depuis le début de la semaine, la Marne était jusqu'ici épargnée, malgré les fortes chaleurs de ces derniers jours.

Finalement, le département passera en vigilance jaune canicule vendredi 29 mai, en raison de la « poursuite de l'épisode de fortes chaleurs, totalement inédit pour une fin mai », précise Météo-France. Ce niveau correspond à un pic de chaleur, c'est-à-dire une exposition de courte durée ou persistante à une chaleur intense, présentant un risque pour les populations fragiles ou surexposées (conditions de travail, activité physique). Les prévisionnistes annoncent ainsi jusqu'à 32 °C à Reims et 33 °C à Châlons et Épernay. Le mercure devrait rester très élevé samedi, avant de redescendre dimanche, puis de se stabiliser à des températures légèrement supérieures aux normales saisonnières, mais plus supportables, lundi. Enfin, des averses sont annoncées pour mardi.



© L'Hebdo du Vendredi

Quatre collégiens de Reims honorés au Quai d'Orsay



© Judith Litvine/MEAE

Jour de gloire pour quatre élèves de 3e du collège Robert-Schuman de Reims ! Inscrits en section internationale anglaise, Agathe, Eugénie, Julien et Olivier ont remporté le

Concours des jeunes ambassadeurs et ambassadrices du ministère des Affaires étrangères. Le thème retenu cette année : « Août 1938 : les diplomates face au péril nazi ». Après avoir étudié minutieusement les préparatifs de la conférence de Munich, étape clé qui a mené l'Europe vers la Seconde Guerre mondiale, les quatre adolescents ont gagné, en avril, la finale du Grand Est. Leur pièce de théâtre, mettant en scène des diplomates européens et jouée en anglais, a su séduire le jury face à des établissements lorrain et alsacien. En guise de récompense, ils ont vécu une journée bien remplie, mardi 19 mai : visite de la mairie de Reims, découverte de l'Assemblée nationale, puis réception au Quai d'Orsay par le ministre des Affaires étrangères, Jean-Noël Barrot. Une journée qui restera gravée dans leur mémoire !

Disparition de Vincent Droin : Aÿ-Champagne rend hommage à son maire



© CCGVM

Aÿ-Champagne est en deuil. Élu maire le 22 mars dernier, Vincent Droin est décédé brutalement vendredi 22 mai, à son domicile, victime d'une crise cardiaque à l'âge de 52 ans. Son décès, survenu à peine deux mois après son élection, a plongé la commune dans une vive émotion.

Ses obsèques seront célébrées samedi 30 mai à 10 h 30, en l'église Saint-Brice d'Aÿ, où proches, élus et habitants sont attendus en grand nombre pour lui rendre un dernier hommage. Par ailleurs, le conseil municipal d'Aÿ se réunira lundi 1er juin lors d'une séance ordinaire au cours de laquelle les conseillers municipaux devraient élire un nouveau maire, à bulletin secret et à la majorité absolue.

Debout sur le zinc programmé au cryptoportique de Reims

Comme chaque année, la ville de Reims relance, à partir du mercredi 3 juin, sa programmation culturelle estivale avec les Concerts au Crypto. Une programmation qui mêlera, sur la scène de la place du Forum, des groupes régionaux, nationaux et internationaux au répertoire varié. Après trois propositions locales, l'ouverture officielle de la saison estivale sera donnée le jeudi 11 juin par une petite légende de la nouvelle scène française : Debout sur le zinc. Actif depuis plus de 30 ans, le sextet de rock, folk et jazz manouche se réinvente avec son onzième album, « Mémoire électrique », qui explore les sonorités d'aujourd'hui grâce à une trentaine d'instruments.

Avec des textes toujours ciselés et profonds, et une énergie communicative en live, le groupe est à (re)découvrir à Reims. Et gratuitement, pour ne rien gâcher !



© Anne-Laure Étienne

ÉDITO

de Simon Ksiazienicki, journaliste



Tous candidats

Et un de plus ! C'est l'annonce que peu de monde attendait : Gabriel Attal est candidat à l'élection présidentielle. L'ancien Premier ministre l'a déclaré le 22 mai, dans un petit village de l'Aveyron, avant de participer, le lendemain, à une fête de la transhumance. Fromage, charcuterie et bière très mousseuse étaient au menu pour le député des Hauts-de-Seine, sur fond d'accordéon et de tintement de cloches de vaches. Un coup de comm' à peine éculé pour gommer son image de bourgeois parisien qui n'a sans doute pas dupé grand monde. Gabriel Attal est certainement quelqu'un de très brillant. Mais qui peut croire qu'il sera élu président dans un an ? Lui, son équipe de campagne et sa maman, peut-être. Heureusement pour ce « baby Macron », comme le surnommait « The Guardian » en 2024, un incroyable relais médiatique désormais quotidien s'est mis en place, bien qu'il semble en décalage avec sa popularité réelle. Deux fois moins âgé que Jean-Luc Mélenchon, qui a lancé sa quatrième campagne, Gabriel Attal devrait faire de sa jeunesse un atout, peut-être un slogan, sans doute pour faire oublier qu'il était déjà de l'aventure Hollande (conseiller de la ministre de la Santé Marisol Touraine), avant de devenir une figure de la Macronie, quoi qu'il en dise. Pourtant, la faiblesse annoncée du bloc central a poussé ses deux principaux représentants à nouer un drôle de pacte. Gabriel Attal et Édouard Philippe auraient accepté de se désister en faveur du mieux placé dans les sondages, afin d'éviter une élimination inéluctable au premier tour si, d'aventure, les deux hommes s'y présentaient. Difficile de faire avaler aux électeurs que l'un des principaux protagonistes de cette élection sera désigné sur la base d'un sondage... Et que dire des initiatives de Jérôme Guedj, Xavier Bertrand, Florian Philippot ou Juan Branco, tous officiellement déclarés ? Ajoutez à cela que le cœur du premier parti de France balance encore entre une candidate à l'expérience certaine, mais condamnée à deux ans de prison ferme pour détournement de fonds publics, et un jeune eurodéputé qui en est totalement dépourvu et le prouve à chacune de ses prises de parole, et vous avez là le cocktail explosif d'une élection qui s'annonce encore moins enthousiasmante que la précédente. En 2022, 26 % des Français n'ont pas voté au premier tour de la présidentielle.

L'Hebdo du vendredi

édité par la SARL BMDR Editions

Journal hebdomadaire gratuit d'information locale. Siège social : 195, rue du Barbâtre à Reims

Tél. 03 26 36 50 13

Rédaction : redaction@lhebdoduvendredi.com Publicité : publicite@lhebdoduvendredi.com

Directeur de la publication : Frédéric Bequet - fb@lhebdoduvendredi.com

Edition Épernay : Julien Debant, chef des éditions - julien.debant@lhebdoduvendredi.com

Edition Châlons : Sonia Legendre - sonia.legendre@lhebdoduvendredi.com

Edition Reims : Simon Ksiazienicki - simon.ksia@lhebdoduvendredi.com

Service commercial :

Dany Doniaux - dany.doniaux@lhebdoduvendredi.com

Jérémy Brochet - jeremy.brochet@lhebdoduvendredi.com

Infographiste : Anne Rogé - Community Management : Dixie Foucher

Administration : Martine Bizzari - martine.bizzari@lhebdoduvendredi.com

Responsable diffusion : Alexandre Percheron - distribution@lhebdoduvendredi.com

Parution le vendredi matin - Imprimé par l'imprimerie de L'Union

C.PPA.P 1230 Q 94414



Provenance du papier : Suède.
Les papiers utilisés sont certifiés PEFC/FSC.
Taux de fibres recyclées : supérieur à 70%.





E.Leclerc



BARQUETTE DE FRAISE ORIGINE FRANCE 500g

4€89 La barquette



TARTE AUX FRAISE 6P 840G

7€90 L'unité



LINDOR BOÎTE COEUR LAIT LINDT 160g

6€97 Le 1^{er} produit 2€23 Le 2^{ème} produit



PARFUM CHIC & FUN 50 ML

4€90 Le flacon



MALETTE MAQUILLAGE VOYAGE VIP

12€95 L'unité



CHOCODELIZIA CAMEL BEURRE SALÉ SAPORIT 100g

4€50 L'unité



COFFRET DE 4 CAKES DE BAIN CREMEUX JUST NO NONSENSE

12€50 L'unité



parapharmacie

E.Leclerc Pierry

Du 28 au 30 Mai 2026

SUR UNE SÉLECTION DE COFFRETS



c'est vous qui choisissez!

OPÉRATION CHÈQUE REPORTÉ*

POUR TOUT ACHAT EFFECTUÉ UNIQUEMENT PAR CHÈQUE CHAQUE VENDREDI ET SAMEDI DE CHAQUE MOIS

ENCAISSEMENT LE 8 DU MOIS SUIVANT

*Offert, sous réserve d'acceptation par la société TRANSAX-CERTIGY. Une pièce d'identité en cours de validité vous sera demandée lors de votre passage en caisse. * Les bons d'achats sont valables et utilisables dans votre centre E.LECLERC de PIERRY des le lendemain de leur obtention et pendant 15 jours à compter de leur émission. Hors cartes cadeau cartes et recharges d'abonnement, console et téléphonie, caveau, box, voyages, livres, billetterie, achat internet, Drive, location et carburant. Offres non cumulables. Voir conditions en magasin.

RUE JULES LOBET - 51530 PIERRY - TÉL. 03.26.54.06.33 - HORAIRE : 8H30-20H30

CIRCULATION

Gare d'Épernay : les feux vont entrer en service place Mendès-France

Le chantier du pôle d'échange multimodal d'Épernay entre dans sa phase finale. Tandis que la passerelle est quasiment terminée, de nouveaux feux tricolores entrent en service dès ce lundi 3 juin.

Le visage du parvis de la gare d'Épernay a profondément évolué ces deux dernières années. Le chantier du pôle d'échange multimodal approche désormais de son terme. D'ici la rentrée, probablement en octobre, la transformation de la gare et de ses alentours devrait même être totalement achevée. Il reste notamment à livrer la gare urbaine pour les bus du réseau Mouvéo.

Parmi les derniers travaux en cours, la passerelle apparaît comme l'élément le plus emblématique. Presque finalisée, elle doit à terme relier le futur quartier des Berges de Marne au centre-ville en enjambant les voies ferrées. Son inauguration est toutefois annoncée à la rentrée, une fois l'ensemble des aménagements du parvis terminés. En attendant, une nouvelle étape concrète sera



Les feux installés place Mendès-France vont être mis en service à partir de ce lundi 3 juin. © l'Hebdo du Vendredi

franchie dès ce lundi 3 juin. En effet, les nouveaux aménagements de circulation installés place Mendès-France, devant la gare, vont entrer en service. Jusqu'à

présent organisée sous forme de rond-point, la circulation va laisser désormais place à un système régulé par

Les automobilistes arrivant de la rue Pierre-Se-mard ou circulant devant le théâtre devront s'adapter à cette nouvelle signalisation. « L'idée est de protéger les piétons et les vélos, tout en faisant en sorte que la circulation soit la plus fluide possible », résume Denis de Chillou de Churet, vice-président d'Épernay Agglo Champagne en charge de la mobilité et maire de Mardeuil.

Ce changement répond aussi à des comportements jugés dangereux. « On s'est aperçu que certains automobilistes descendaient la rue devant le théâtre et tournaient à droite pour rejoindre la gare, au lieu de faire le tour par la rue de Reims », souligne par exemple l' élu. Les nouveaux dispositifs empêchent désormais ces manœuvres.

Le fonctionnement des feux se veut adaptatif : « au vert par défaut pour les véhicules, ils passent au rouge dès qu'un piéton ou un cycliste se présente à un passage protégé ». Une manière de concilier sécurité et fluidité, dans ce secteur considéré comme l'un des principaux points d'entrée de la ville.

Julien Debant

TRAVAUX

Nouvelles démolitions dans le futur quartier des Berges de Marne

Une nouvelle phase s'engage sur le site des anciens ateliers ferroviaires sparnaciens. Après les premières démolitions et la construction presque achevée de la passerelle, six immeubles vont disparaître d'ici à la fin de l'été..

Le projet visant à métamorphoser la friche ferroviaire d'Épernay en futur quartier, dit des Berges de Marne, est en passe de franchir une nouvelle étape. Après la disparition de

plusieurs bâtiments industriels et l'achèvement imminent de la passerelle qui doit relier le futur quartier au centre-ville, en passant par-dessus la gare, place désormais à la démolition des immeubles inhabités situés rue de Reims et en bord de Marne. Depuis quelques jours, des ouvriers s'activent sur le site pour préparer cette opération d'ampleur, appelée à s'étendre sur environ quatre mois. « La première étape, qui débute et va durer jusqu'à début juillet, consiste à vider les six immeubles, avec notamment une opération de désamiantage », précise Frédéric Girardin, directeur des services techniques de la ville d'Épernay. Cette phase est indispensable avant le lancement



Avant de démolir, les ouvriers doivent procéder au désamiantage. © l'Hebdo du Vendredi

du gros œuvre, programmé à partir de la mi-juillet. La démolition se fera ensuite progressivement pendant au moins deux mois. « Cela va se faire par la méthode du grignotage, depuis l'intérieur du site afin de limiter la gêne pour les usagers », ajoute-t-il. Cette technique consiste à démolir les immeubles morceau par morceau à l'aide d'une pelle mécanique équipée d'une pince. « L'espace libéré permettra de créer l'entrée du futur quartier, tandis que le carrefour sera à terme réaménagé et élargi ». Si ce type de démolition engendre moins de nuisances, des aménagements temporaires sont

circulation des piétons. Le long de la Marne, ils devront emprunter le trottoir opposé, tandis que rue de Reims, un passage couvert sera installé pour sécuriser leur cheminement à proximité du chantier.

Désamiantage avant démolition

Ce nouvel épisode marque une avancée concrète dans la requalification de ce secteur stratégique, appelé à devenir un espace de vie attractif en lien avec la Marne. Si le calendrier est respecté, la fin de cette phase de démolition est attendue courant septembre.

J.D



LE CLOS GALlice
20 RUE DE LA JUIVERIE
51200 EPERNAY

SUIVEZ-NOUS
f i

OUVERT MARDI AU SAMEDI 10H30-19H
DIMANCHE 9H30-12H30

Est traordinaire



**LA RÉGION GRAND EST
LÀ OÙ LA SANTÉ
SE RAPPROCHE DE TOUS !**

Régine,
retraîtée à Mittelbergheim

Depuis **10 ans**, la Région a assuré
la présence de **500 médecins généralistes***
sur le territoire.

La Région
Grand Est

LÀ OÙ L'AVENIR SE JOUE

*données Région Grand Est - photographie retouchée

ÉVÈNEMENT

Les Vipères sacrées à Paris et à l'honneur samedi devant leur public

Pour leur première finale de Coupe de France départementale, les handballeuses d'Épernay ont battu Limoges (34-25) le 23 mai à l'Accor Arena, couronnant une saison exceptionnelle. Elles fêteront ce titre ce samedi 30 mai à Épernay.

Dans l'écrin prestigieux de l'Accor Arena de Paris, les Vipères d'Épernay ont écrit une page historique de leur jeune entente. Opposées à Limoges Hand 87 pour leur toute première finale de Coupe de France départementale, les Champenoises n'ont laissé aucune place au suspense, s'imposant largement (34-25) au terme d'un match à sens unique.

Recueillement avant le coup d'envoi
L'émotion était pourtant palpable avant même le coup d'envoi, marqué par une minute de silence en hommage à Vincent Droin, maire d'Épernay-Champagne, disparu la veille, victime d'une crise cardiaque. Un moment solennel, suivi par l'enthousiasme des quelque 300 supporters vêtus de violet, venus pousser leurs favorites. Sur le terrain, les Champenoises ont rapidement imposé leur rythme. Sérieuses en défense, efficaces en attaque, elles ont creusé l'écart dès la première période (19-9 à la



Les joueuses d'Épernay savourent leur sacre en soulevant la Coupe de France départementale, samedi à l'Accor Arena de Paris. © RCEHB

pause), rendant la seconde mi-temps presque anecdotique. « On a fait le trou et forcément, c'est plus simple quand on a dix buts d'avance à la pause », s'est félicité au coup de sifflet final l'entraîneur Anthony Aubart, encore marqué par la magie de l'instant : « J'ai encore du mal à réaliser ce qui nous arrive. C'est dingue. » Portées par une dynamique impressionnante, les handballeuses d'Épernay confirment ainsi leur domination sans partage cette saison, elles qui restent invaincues toutes compétitions confondues. « On espérait bien jouer, mais jouer comme ça, c'est incroyable, savoure la Vipère Auriane Chatelo. On voulait respecter

le plan de jeu, penser collectif, être compactes en défense. » Malgré l'ampleur de l'événement, les Marnaises n'ont donc pas tremblé. « Les filles ne se sont pas laissées intimider », insiste leur coach, saluant également l'apport du public : « Avec un tel soutien, dans une salle comme ça, je n'ai pas vraiment les mots. » Cette victoire, les joueuses la dédient d'ailleurs à leurs supporters. « Forcément, ça nous pousse, on a envie de gagner quand autant de gens font l'effort. Cette victoire, elle est pour eux », ajoute Auriane Chatelot.

Le public invité à célébrer ses championnes

Cette Coupe de France départementale levée, la fête n'est pas encore terminée. Les Vipères auront en effet l'occasion de communier avec leur public ce samedi 30 mai à Épernay, à 19 h, au hall des sports Pierre-Gaspard, à l'occasion du dernier match de championnat de la saison face à Clermont-en-Argonne. Et le 7 juin, toujours dans la capitale du champagne, un dernier rendez-vous sera au programme : la finale de la Coupe de la Marne face à l'ASPTT Châlons (17 h), avec l'objectif de signer un triplé historique.

Julien Debant

Samedi, soirée décisive pour le Racing club Épernay handball

Le Hall des sports Pierre-Gaspard s'appête à vibrer comme rarement, samedi 30 mai, lors d'une soirée qui s'annonce décisive pour le Racing club Épernay handball (RCEHB). Dès 19 h, les Vipères de l'Entente Épernay disputent leur dernier match de championnat à domicile face à l'USAM, l'occasion de célébrer avec le public une saison historique. À 21 h, place au choc attendu entre les seniors masculins d'Épernay et leurs homologues de Taissy. En jeu : le titre de champion du Grand Est, qui validerait en beauté le retour du RCEHB en Nationale 3. Entrée gratuite, buvette et ambiance de fête annoncées pour ce rendez-vous majeur du club sparnacien.

ANIMATIONS

J-7 avant la 20e Fête de la bière

La place Hugues-Plomb s'appête à renouer avec l'ambiance des grands rendez-vous festifs. Du 5 au 7 juin, la Fête de la bière d'Épernay célébrera sa 20e édition, en écho à la Fête du champagne de sa jumelle belge Middelkerke. Un événement devenu incontournable, qui attire chaque année entre 4 000 et 5 000 visiteurs. Pour cet anniversaire, dix brasseurs seront réunis, dont un nouveau venu, avec près de cinquante bières à découvrir, avec ou sans alcool. « L'objectif est d'élargir la palette », souligne Jacques Fromm, conseiller municipal. La configuration du site, repensée l'an passé, recentrera les animations au cœur de la place. Concerts, quiz et animations rythmeront le week-end sous la houlette de Mickael Duval. Après l'inauguration officielle vendredi soir, suivie d'un DJ set, le samedi mêlera batucada, ambiance années 80 et concert du groupe Mojo Range. Le dimanche, place à une atmosphère plus familiale autour de la chanson française. Sécurisé et encadré, l'événement proposera aussi l'opération Sam et une capsule collector. Entre dégustations et convivialité, la fête devrait, une fois encore, séduire les Sparnacien.



Suivant la météo, l'événement réunit de 4 000 à 5 000 visiteurs en trois jours. © Ville d'Épernay

J.D

✓ 20e Fête de la bière, vendredi 5 juin de 17 h à 22 h 30, samedi 6 juin de 11 h à 22 h 30, et dimanche 7 juin, de 11 h à 17 h, place Hugues-Plomb, à Épernay. Entrée libre.

La bière également bientôt à l'honneur à Tours-sur-Marne

Tours-sur-Marne fera également mousser l'ambiance le samedi 13 juin sur l'esplanade du terrain de football du village. Organisée pour la première fois par le Comité des fêtes de la commune, cette fête de la bière gratuite et ouverte à tous réunira quatre brasseurs locaux dès 17 h : Siceris, La Gaultoise, XD et Orjy. Chacun proposera au minimum quatre bières artisanales à la pression. L'événement se veut aussi familial, avec une grande structure gonflable pour les enfants. À partir de 20 h 30, le groupe The Buddy's sera sur scène avec ses reprises de standards français et anglophones jusqu'à 23 h. La fête se poursuivra ensuite avec un électro-bal jusqu'à 1h du matin.

EN BREF

Forte chaleur : le dispositif canicule en place

La ville d'Épernay a activé de manière anticipée son plan canicule, alors que les températures élevées s'installent depuis plusieurs jours dans la Marne. Une mobilisation plus précoce que l'an dernier, où le dispositif n'avait été déclenché qu'à la mi-juin. Comme chaque année, le Centre communal d'action sociale (CCAS) ouvre donc son registre destiné aux personnes âgées, fragiles ou isolées. Cette inscription volontaire permet d'assurer un suivi en cas d'alerte, avec des contacts réguliers et une intervention si nécessaire. Elle peut être réalisée par la personne concernée ou par un tiers avec son accord, via le site internet de la ville.

Dr Vélo invité de la Fête de l'abeille

À l'occasion de la Fête de l'abeille, ce samedi 30 mai, l'agglomération d'Épernay propose son atelier de réparation de vélos « Dr Vélo » pour encourager les mobilités douces. Gratuit, ouvert à tous et sans rendez-vous, ce stand permet aux cyclistes de faire ajuster freins, chaîne, dérailleurs ou de résoudre de petits soucis mécaniques avec l'aide d'un animateur, de 14 h à 18 h. Cette initiative s'inscrit dans le programme Cap zéro déchet 2030, qui vise à sensibiliser les habitants à la réduction des déchets et à des pratiques plus durables au quotidien.

Un forum pour connaître vos droits

La Mairie de Quartier – France Services d'Épernay organise un forum d'accès aux droits le jeudi 5 juin, de 10 h à 12 h et de 13 h 30 à 16 h 30. Objectif : permettre à chacun de s'informer sur ses droits et démarches dans des domaines aussi variés que la santé, l'emploi, la retraite, le handicap, le logement ou encore le juridique. Tout au long de la journée, des acteurs institutionnels et associatifs tiendront des stands d'information. Violences, séparation, handicap, réinsertion, logement social, aides numériques ou soutien aux aidants : autant de thématiques abordées pour guider les usagers dans leurs démarches. Entrée libre, sans rendez-vous.

Épernay mobilisée pour le 2e marché solidaire de la Commission Jeunes

La Commission Jeunes de la Ville d'Épernay lance un appel aux dons en vue de la 2e édition de son Marché éphémère et solidaire, prévue samedi 6 juin, de 9 h à 12 h, place Bernard-Stasi. Organisé pour donner une seconde vie aux objets du quotidien et les redistribuer gratuitement aux personnes dans le besoin, l'événement s'appuie sur une collecte ouverte jusqu'au vendredi 29 mai. Jouets, vêtements (enfants et adultes) et livres, en bon état, peuvent être déposés au Point Information Jeunesse (5, place Bernard-Stasi), du lundi au vendredi de 13 h 30 à 17 h 30. Il sera également possible d'apporter des dons directement le jour du marché, où les jeunes bénévoles en assureront la prise en charge.

NATURE

Naissance d'une « parcelle de biodiversité » à Ambonnay

À l'entrée sud d'Ambonnay, en arrivant de Condé-sur-Marne, un ancien site de dépôt de matériaux a récemment laissé place à un espace vivant. Inaugurée le 20 mai, en écho à la Journée mondiale de la biodiversité, cette « parcelle de biodiversité » illustre la reconquête écologique d'un terrain longtemps dégradé.

Sur 1,4 hectare, ce site autrefois marqué par d'importants dépôts de craie, parfois sur plusieurs mètres d'épaisseur, a été entièrement repensé pour favoriser la faune et la flore. Le projet s'appuie sur une mosaïque d'habitats mêlant prairie fleurie, 430 mètres de haies, une cinquantaine d'arbres et des cheminements conçus à partir d'essences locales labellisées « Végétal local ».

Le chantier a intégré une forte exigence environnementale, avec la réutilisation des matériaux sur place afin de limiter les transports et réduire l'empreinte carbone. Une clôture en chêne issu des forêts de la Montagne de Reims structure l'ensemble. Au-delà de son intérêt paysager, la parcelle renforce les continuités écologiques entre la Montagne de Reims et la vallée de la Marne.

Appel à projets de Perrier-Jouët en cours

Cette initiative s'inscrit dans l'appel à projets « Actions locales pour la biodiversité » porté par Perrier-Jouët avec le Comité Champagne et la Mission Coteaux, Maisons et Caves de Champagne. En trois ans, 18 projets ont été soutenus pour développer des habitats favorables à la biodiversité sur le territoire.



La parcelle de 1,4 hectares a été renaturée. © l'Hebdo du Vendredi

Julien Debant

✓ Infos sur l'appel à projets « Actions locales pour la biodiversité » : contact@champagne-patrimoine mondial.org

CINÉ-DÉBAT

Une soirée au Palace pour mieux comprendre les abeilles

Mardi 2 juin à 20 h, le cinéma Le Palace d'Épernay propose une soirée dédiée à la biodiversité avec la projection du documentaire « Être avec les abeilles », réalisé par Perrine Bertrand et Yan Grill. Organisée en partenariat avec le collectif des Colibris d'Épernay, cette séance spéciale met en lumière le rôle essentiel des abeilles dans l'équilibre des écosystèmes. Sorti en 2021, ce film de 75 minutes propose un regard sensible, engagé et résolument tourné du côté des abeilles. À travers des images immersives et un propos assumé, il invite à repenser notre relation à la nature et à ces insectes indispensables à l'équilibre des écosystèmes. À la fois enrichissant et porteur d'espoir, le documentaire questionne nos pratiques et plaide pour une évolution de notre rapport au monde vivant. La projection sera suivie d'un échange avec Cyrille Place, apiculteur à Fère-Champenoise, qui viendra accompagné d'une ruche éducative. Une occasion unique pour le public de mieux comprendre le quotidien des abeilles et les enjeux liés à leur préservation. Entre projection et rencontre, cette soirée se veut à la fois pédagogique et engagée, avec un message clair : changer notre regard sur la nature et apprendre à travailler avec elle plutôt que contre elle.



Le film invite à changer notre regard sur le monde vivant pour sauvegarder notre environnement. © Jupiter Film

J.D

✓ Ciné-débat autour du film « Être avec les abeilles », mardi 2 juin, à 20 h, au Palace d'Épernay. Tarif : 6/7 €.




Fête de la Bièrre

5,6,7
JUIN
2026



PLACE
HUGUES-PLOMB
À EPERNAY
ACCÈS LIBRE





PROGRAMME COMPLET
SUR EPERNAY.FR



Le programme !

Vendredi 5 juin - 17h-22h30

- **17h-20h**
Ambiance musicale
- **19h**
Lancement officiel
- **20h-22h**
Concert "DJ / Saxo"
proposé par Anim'Event et
Matthieu Sax
- **22h-22h30**
Ambiance musicale

Samedi 6 juin - 11h-22h30

- **11h-15h**
Jeux, blind tests, énigmes et quiz
proposés par Mikael Duval
- **15h-17h30**
Ambiance musicale
- **17h30-18h30**
Concert de batucada "Guanara"
- **18h30-20h30**
Animation musicale "spéciale
années 80" proposée par
Anim'Event et Mikael Duval
- **20h30-22h**
Concert rock par "Mojo"
- **22h-22h30**
Ambiance musicale

Dimanche 7 juin - 11h-17h

- **11h-15h**
Animation musicale "spéciale
chansons françaises"
proposée par Anim'Event
et Mikael Duval
- **15h-17h**
Ambiance musicale



Renseignements
03 26 53 54 68
epernay.fr

ÉDUCATION

À l'école publique Jean-Jaurès, des projets qui font grandir les élèves

À Épernay, l'école Jean-Jaurès se distingue par une pédagogie de projet dynamique. Entre concours, sorties culturelles et initiatives artistiques, élèves et enseignants multiplient les expériences.

À l'école Jean-Jaurès d'Épernay, l'apprentissage ne se limite pas aux murs de la classe. Année après année, élèves et enseignants s'investissent dans des projets variés, à l'image du jardin pédagogique transmis de génération en génération, devenu un véritable fil rouge de l'établissement. « Il y a dans cette école une belle équipe d'enseignants complémentaire où chacun donne envie aux enfants de s'intéresser à divers projets, résume Brigitte Louis, enseignante de CM2. On essaie toujours d'éveiller les élèves, de leur donner de nouvelles envies. » Une dynamique qui repose sur une pédagogie de projet pleinement assumée : « C'est très utile pour créer un esprit de groupe, et les enfants sont demandeurs. »

Les petits sparnaciens félicités par Lilian Thuram

Cette implication a récemment été récompensée à l'échelle nationale. Le 19 mai, l'enseignante et



Photo souvenir de la classe de CM2 de l'école Jean-Jaurès au musée du Quai Branly, à Paris, le 19 mai, en compagnie de Lilian Thuram et Maureen Dor. © DR

ses élèves se sont rendus à Paris dans le cadre du concours « Nous Autres », organisé par la CASDEN et la Fondation Lilian Thuram. Leur projet, consacré à la vie d'Harriet Tubman, une militante antiesclavagiste, abolitionniste et antiraciste dans l'Amérique du XIXe siècle, figure parmi les trois lauréats du Grand Est. Une distinction qui s'inscrit dans la continuité, puisque la classe de CM2 de Brigitte Louis avait déjà été lauréate de ce même concours en 2024. Et l'an dernier, ses élèves s'étaient illustrés en remportant la 9e édition du concours « Découvrons notre Constitu-

tion », organisé par le Conseil constitutionnel en partenariat avec le ministère de l'Éducation nationale.

Le concours « Nous Autres », qui vise à sensibiliser les élèves à l'égalité et à la lutte contre le racisme, invitait les classes à produire une œuvre artistique. À la clé : récompenses pédagogiques, visite du musée du Quai Branly et rencontre avec Lilian Thuram. Les élèves sparnaciens lui ont d'ailleurs offert aussi un cadeau : la bande dessinée « White Only », dédiée par son dessinateur Sylvain Dorange, lors de son passage au

festival d'Hautvillers. Un choix tout à fait approprié car cet album, qui a pour thème la lutte contre la ségrégation aux États-Unis, raconte l'histoire de la première championne de tennis noire aux États-Unis.

Des projets dans toutes les disciplines

Hasard du calendrier, le même jour, d'autres classes de l'école étaient en sortie à Paris : les CP au musée d'Orsay et les CE2 à l'Opéra Garnier. Une illustration concrète de l'ouverture culturelle voulue par l'équipe pédagogique. Cette dynamique se retrouve aussi dans les concours académiques. Il y a quelques jours, douze élèves de CM1 et CM2 ont ainsi été récompensés à Reims dans le cadre du concours « Art et Maths » pour leurs créations inspirées de Geneviève Claisse. Autre réussite : le jeu « Questions pour un.e Champenois.e », imaginé par les CM2 pour le concours « J'aime mon patrimoine marnais à l'Unesco ». Présenté à l'Hôtel de ville de Reims, le projet a su convaincre jury et public.

Et la dynamique ne faiblit pas en cette fin d'année. Les élèves de CE2 préparent une comédie musicale, « Une nuit haute en couleurs », mêlant arts visuels et spectacle vivant. Un projet ambitieux qui trouvera sa conclusion via une représentation devant les familles prévue en juin, salle Odile Kopp.

Julien Debant

PORTES OUVERTES

À la MJCi d'Ay, une première fête pour rassembler tous les publics

La Maison des jeunes et de la culture intercommunale (MJCi) d'Ay-Champagne organise, pour la première fois, sa fête ce samedi 30 mai. Une journée placée sous le signe de la convivialité et de la découverte, ouverte à tous. « Ce temps convivial est à destination de nos adhérents et de toute personne curieuse de découvrir ce qu'est la MJCi et toutes les activités qu'elle propose », explique Edwige Grosmort, médiatrice culturelle en charge de la communication. Pensée comme un moment fédérateur, cette journée vise



Le groupe de musique amplifié de la MJCi, Décal'Âges, sera en concert ce samedi à 18 h. © MJCi Ay

à croiser les publics. « Nous avons des adhérents qui ne fréquentent la MJCi qu'avec le centre de loisirs, d'autres via les pratiques amateurs, ou encore par le biais de la programmation culturelle. L'idée est de permettre à toutes ces personnes de se rencontrer et de découvrir les autres propositions ». Au fil de la journée, les visiteurs pourront participer à des ateliers (10 h à 12 h), animations et un jeu de piste imaginé par les animateurs du secteur enfance-jeunesse (15 h à 17 h). Côté scène, le spectacle « Versus » du collectif Insomni'Arts illustrera la diffusion culturelle (17 h, salle Sabine-Sani), tandis que les groupes amateurs de la MJCi proposeront deux concerts (18 h, cour de l'école Pierlot). La fête fera également office de portes ouvertes. « Nous pouvons présenter les activités de pratiques amateurs pour l'année prochaine, comme la danse, le théâtre ou la musique. Les inscriptions se font de plus en plus tôt », souligne Edwige Grosmort. Les familles pourront aussi en profiter pour échanger avec les animateurs du centre de loisirs au sujet des activités estivales.

Enfin, les adhérents auront la possibilité d'assister à l'assemblée générale, programmée à 14 h. Une manière supplémentaire de s'impliquer dans la vie de cette structure locale incontournable pour tout un territoire.

J.D

✓ Infos : mjc-ay.com

EN BREF

Rendez-vous samedi au Repair Café d'Épernay

Le Repair Café d'Épernay vous invite à passer la porte de son atelier, à l'occasion de sa prochaine permanence organisée samedi 30 mai, à partir de 9 h et jusqu'à 12 h, à la salle polyvalente de Belle Noue (rue de la Guadeloupe). Durant cette matinée, les bénévoles de l'association sparnacienne vous aideront à réparer gratuitement et en toute convivialité vos petits appareils défectueux. Infos : 07 83 06 51 05.

Discussions et conseils autour de l'autisme

L'association Autisme avenir organise son prochain Café-rencontre le mercredi 3 juin, de 10 h à 12 h, à la Maison des arts et de la vie associative d'Épernay. Un moment convivial d'échanges, de partages d'expériences et de conseils autour de la gestion de l'autisme au quotidien. Entrée libre. Infos : autisme-avenir@outlook.fr

Les permanences de la CLCV d'Épernay au mois de juin

L'association CLCV Épernay (Consommation, Logement et Cadre de Vie) poursuit ses permanences en juin pour accompagner les habitants dans leurs démarches liées à la consommation, au logement ou aux droits des usagers. Les rendez-vous se tiendront à la mairie de quartier Bernon, 1, avenue de Middelkerke à Épernay. Des permanences sont prévues les lundis 1er, 8, 15, 22 et 29 juin, de 18 h à 19 h, et les mercredis 3, 10, 17 et 24 juin, sur rendez-vous, de 14 h à 16 h. Renseignements et prises de rendez-vous : 06 52 53 00 34 ou 06 75 36 90 32. Courriel : clcv_epernay@sfr.fr

Montmort-Lucy : la brocante reportée au 7 juin

En raison des prévisions météorologiques, les bénévoles du comité des fêtes de Montmort-Lucy avaient décidé d'annuler leur brocante annuelle, initialement prévue le 10 mai. Une décision confirmée par les fortes pluies qui se sont abattues sur le secteur ce jour-là. Mais l'événement n'est que reporté. Le vide-grenier se tiendra finalement le dimanche 7 juin, de 6 à 18 h. Pour cette 25e édition, les visiteurs retrouveront restauration, buvette et tombola afin d'animer toute la journée. Les inscriptions restent ouvertes pour les exposants qui n'avaient pas encore réservé leur emplacement, au 06 15 55 15 65.

Une balade solidaire avec les chiens du refuge en approche

La cani-rando fait son retour dimanche 7 juin au départ du refuge situé route de Chouilly à Épernay. Ouverte à tous, cette balade conviviale et solidaire propose trois parcours de 4, 8 et 10,5 km (départs entre 9 h et 12 h), adaptés à tous les niveaux. Les participants peuvent venir avec leur chien, marcher seuls ou être accompagnés d'un chien du refuge avec l'aide d'un bénévole. L'objectif : partager un moment au grand air, faire découvrir les animaux et soutenir les actions du refuge. Participation : 10 €, gratuit pour les moins de 12 ans, inscription sur place.

COMMERCE

Le Furet du Nord en redressement, le magasin de Reims en sursis ?

Le groupe propriétaire de 27 librairies en France, dont une au sein du BHV de Reims (ex-Galeries Lafayette), a annoncé, mardi 26 mai, solliciter un redressement judiciaire.

Moins de cinq ans après son arrivée à Reims, le Furet du Nord va-t-il déjà quitter la cité des sacres ? Le groupe Nosoli (600 salariés, 150 M€ de chiffre d'affaires) a annoncé, mardi 26 mai, l'engagement d'une procédure de redressement judiciaire afin de poursuivre sa transformation dans un « cadre sécurisé », sur fond d'un environnement économique « particulièrement exigeant ». La procédure devrait s'ouvrir le lundi 1er juin auprès du tribunal de commerce de Lille Métropole. Le groupe compte dix-huit librairies Furet du Nord et neuf Decitre.

Un plan de redressement détaillé sera présenté « dans les prochaines semaines », indique le premier groupe de librairies en France dans un communiqué et les syndicats craignent déjà des fermetures et des licenciements. « Le marché des biens culturels traverse une crise profonde, marquée par une forte pression sur les marges et un recul des volumes de près de 15 % depuis 2021, dans un contexte encore fragilisé ces derniers mois



Le Furet du Nord s'est installé à Reims en 2021. © L'Hebdo du Vendredi

par l'évolution du pouvoir d'achat et des modes de consommation », rappelle Nosoli.

Un PSE déjà déclenché il y a deux ans

Le groupe assure néanmoins que les activités se poursuivront normalement durant la procédure. À Reims, l'enseigne lilloise avait fait le pari, en 2021, de s'implanter pour la première fois au sein d'un grand magasin, en l'occurrence les Galeries Lafayette, devenues depuis le BHV. Installé sur plus de 1 200 m², au troisième étage du magasin, le Furet du Nord constitue la plus grande librairie de Reims et emploie une dizaine de salariés. Celle-ci se retrouve donc menacée de fermeture, alors que, depuis l'annonce de l'arrivée du géant chinois de l'ultra-fast-fashion,

Shein, l'hiver dernier, l'ensemble du bâtiment semble tourner au ralenti. En 2024, Nosoli avait déjà déclenché un plan de sauvegarde de l'emploi, qui s'était traduit par la fermeture d'un Furet du Nord à Beauvais, ainsi que de deux librairies Decitre, à Annemasse et Bezons. L'année suivante, le groupe avait engagé « un plan de transformation ambitieux portant notamment sur la réorganisation de ses fonctions, la modernisation de ses outils et l'adaptation de son parc de magasins », selon un communiqué. Toutefois, « la dégradation plus rapide » que prévu de la situation depuis le début de cette année a contraint Nosoli à opter pour un redressement judiciaire.

Simon Ksiazienicki

INCLUSION

Le Festi'Cap crée des passerelles vers l'emploi à Cormontreuil



Le Festi'Cap vivra sa troisième édition, jeudi 4 juin.

La salle polyvalente de Cormontreuil accueillera, jeudi 4 juin, de 10 h à 17 h, la troisième édition du Festi'Cap, un événement consacré au handicap et à l'insertion professionnelle. Porté par l'association Atout Cœurs, ce rendez-vous entend favoriser les rencontres entre personnes en situation de handicap et acteurs économiques du territoire. Sur place, une quarantaine d'exposants (entreprises, associations, structures d'accompagnement et institutions) seront réunis pour informer, orienter et échanger avec les visiteurs. Objectif : rendre plus accessibles les dispositifs existants et faciliter l'accès à l'emploi, encore marqué par de nombreux obstacles. Des activités diverses, des ateliers, des représentations culturelles, des tables rondes et des animations rythmeront la journée. Soutenu par la région Grand Est, le Festi'Cap s'inscrit dans une dynamique locale en faveur d'une inclusion plus concrète.

l'hebdo
du vendredi

UNE PLATE-FORME D'ANNONCES LÉGALES ET JUDICIAIRES
DE PROXIMITÉ POUR PUBLIER DANS TOUTE LA FRANCE



POUR VOS
ANNONCES LÉGALES
PUBLIEZ LOCAL

L'Hebdo du Vendredi évolue et vous propose un outil novateur, efficace et intuitif pour publier vos annonces légales et judiciaires, soit en toute autonomie, soit assisté par notre équipe.

La proximité, ça a du bon.

annonces-legales.lhebdoduvendredi.com



Vos annonces légales dans toute la France



Devis immédiat



Réponse à vos questions immédiatement



Attestation de parution instantanée



Visualisation de l'annonce



legales@lhebdo.com - Tél. 03 26 36 75 42

LES FRAIS DE NOTAIRES. Tarif concernant les frais de location dont la prestation de négociation est assurée par un notaire. Honoraires de négociation bail d'habitation : un mois et demi de loyer (en vertu du décret 2007-387 du 21/03/2007). Ce tarif s'applique à toutes les offres de locations faites par des notaires dans les pages suivantes. Pour la vente : les prix s'entendent émoluments négociation compris selon décret n° 93.1060 du 9/9/1993, barème fixé à 5% jusqu'à 45735€ et 2,5% HT au dessus de 45735€ (TVA 20%).

BASKET-BALL ELITE 2

Play-offs : une courte défaite, mais des raisons d'y croire pour Châlons-Reims



Le Champagne Basket accueille Pau-Orthez dans la salle Coubertin de Châlons, vendredi 29 mai.
© Champagne Basket

Après avoir brillamment validé son billet pour les play-offs d'Élite 2 grâce à deux succès en play-in, à Denain (60-62) puis à La Rochelle (69-90), le Champagne Basket a bien failli créer la sensation sur le parquet de Pau-Orthez. Lundi 25 mai, face au deuxième de la saison régulière, les hommes de Vincent Dumestre ont en effet livré une prestation de haut niveau, ne cédant qu'après prolongation (89-87).

La revanche ce vendredi à Châlons

Dans une rencontre au scénario totalement indécis, près de 40 changements de leader ont rythmé les débats, preuve de l'intensité et de l'équilibre entre les deux formations. Jamais distancés, les Champenois ont su répondre aux assauts béarnais, s'appuyant notamment sur Maël Hamon-Crespin et Guillaume Grotzinger. Avec 21 points et une présence constante dans la raquette, le premier a maintenu son équipe à flot tout au long de la partie. Quant au second, il a terminé meilleur marqueur des siens avec 26 points. Malgré cette résistance, la forteresse paloise, portée par Bryce Nze (21 points et 14 rebonds) et Sitraka Raharimanantoanina (19 points et 8 rebonds), a fini par tenir bon dans le money-time. Pau-Orthez s'adjuge ainsi une première manche arrachée dans la douleur, au terme d'un duel haletant.

Ce revers, aussi frustrant soit-il, laisse entrevoir de réelles ambitions pour le Champagne Basket. Les Marnais auront l'occasion de réagir avec le soutien de leur public lors du match 2, programmé ce vendredi 29 mai à 20 h au palais des sports Pierre-de-Coubertin, à Châlons. En cas de succès de l'union marnaise, une belle décisive se jouerait dimanche 31 mai, de nouveau à Pau.

Julien Debant

ROLLER HOCKEY ELITE

Les Bombardiers d'Épernay dos au mur



Les Bombardiers n'ont plus le droit à l'erreur.
© Roller Hockey Epernay

Opposés au leader de la saison régulière, Villeneuve-la-Garenne, en demi-finale des play-offs, les Sparnaciens se sont inclinés 4-0 à domicile lors du premier match, samedi 23 mai. Un revers net face au favori pour le titre, déjà sacré à trois reprises.

Cinquièmes à l'issue de la phase régulière, les joueurs de William Richard avaient pourtant parfaitement lancé leur campagne de play-offs en dominant Grenoble (8-2, puis 4-2 à l'extérieur), validant avec autorité leur place dans le dernier carré. Mais face aux Franciliens, également impressionnants au tour précédent contre Pont-de-Metz, la marche s'est révélée plus haute.

Rien n'est toutefois joué dans cette série. Une victoire sera indispensable ce samedi 29 mai à 21 h, en région parisienne, pour forcer

un match d'appui, prévu le lendemain à 12 h 30, toujours dans la salle de Villeneuve-la-Garenne. Les Bombardiers devront afficher un tout autre visage pour espérer rejoindre la finale.

J.D

EN BREF

Champagne Fight Night 2 : un rendez-vous musclé à Épernay

Le Kick Boxing Sparnacien donne rendez-vous aux amateurs de sports de combat le samedi 30 mai au complexe sportif Godart-Roger à l'occasion de Champagne Fight Night 2. La soirée débutera dès 17 h 30 avec des assauts éducatifs, avant de laisser place aux combats amateurs à partir de 19 h. Tarifs : 10 € en gradins, 15 € au plus près du ring.

ETUDE THIENOT ET ASSOCIES

23 rue Libergier - REIMS

03 26 04 38 99 - thienotimmobilier.51046@notaires.fr
www.thienot-notaires.fr



REIMS

En cœur de ville, dans une petite copropriété très calme, un appartement duplex au dernier étage avec une terrasse de 30 m² comprenant un séjour de 27 m², une cuisine équipée semi-ouverte de 6,60 m², un wc, une salle d'eau, à l'étage un couloir distribuant un bureau de 6,58 m², une chambre de 11,64 m² avec rangement. Chauffage individuel électrique, fenêtres en pvc.
CLASSE ÉNERGIE : D. CLASSE CLIMAT : B.

PRIX : 273 800 € HONORAIRE DE NÉGOCIATION CHARGE VENDEUR



REIMS - HYPER CENTRE VILLE

Appartement en parfait état, avec du cachet, comprenant trois pièces de 72m² au sol, 54m² loi carrez, situé au dernier étage, avec escalier privatif, une entrée, un séjour sol parquet avec vue dégagée sur le canal, sans vis-à-vis, une cuisine équipée de 7m², deux chambres de 11m² et 9m² sol parquet, nombreux placards, une salle de bains et WC. Chauffage individuel électrique. Cave. Charges de copropriété mensuelles (syndic de copropriété et eau) : 108€. Airbnb autorisé. Espace rangements de vélos au rez-de-chaussée. Possibilité de stationnement en location.

CLASSE ÉNERGIE : E. CLASSE CLIMAT : C.
PRIX : 199 900 € HONORAIRE DE NÉGOCIATION CHARGE VENDEUR



REIMS EN EXCLUSIVITÉ

Pavillon individuel 5 pièces construit en 1975 comprenant une entrée sol carrelé, une cuisine, un séjour de 25 m² prolongé par une véranda chauffée de 18 m², un wc, à l'étage un palier distribuant 3chambres de 10,11 et 14 m², une salle de bains avec wc. une cave, un garage avec une remise, un grand jardin. Chauffage central au gaz.

CLASSE ÉNERGIE : D. CLASSE CLIMAT : D.

PRIX : 238 000 €
DONT HONORAIRE CHARGE ACQUEREUR DE 13 000 €



Vous souhaitez vendre ou acheter un bien ?

Le **NOTAIRE**
votre conseil
pour vos projets immobiliers

LES FRAIS DE NOTAIRES. Tarif concernant les frais de location dont la prestation de négociation est assurée par un notaire. Honoraires de négociation bail d'habitation : un mois et demi de loyer (en vertu du décret 2007-387 du 21/03/2007). Ce tarif s'applique à toutes les offres de locations faites par des notaires dans les pages suivantes.



OFFICE NOTARIAL DE LA PORTE DE MARS Antoine BOUQUEMONT et Marie-Florence ZAMPIERO BOUQUEMONT

5 boulevard Desaubau - REIMS

Immobilier : 03 26 47 83 36 - Négociation : marie-pierre.mayette.51050@notaires.fr

immobilier.notaires.fr - officedelaportedemars-reims@notaires.fr



MAISONS

RILLY LA MONTAGNE :

Ensemble immobilier composé de 2 maisons de village à rénover en totalité avec cour et jardin. Garages et dépendances.

Maison principale de 5 pièces principales, composée d'une entrée desservant un séjour, une cuisine, une salle de bains, 4 chambres et 3 grands greniers aménagés.

2^{de} maison de 3 pièces principales, composée d'une entrée desservant une pièce, 2 chambres. Cave.

Classe énergie : Verge

Prix : 210.000 euros



TINQUEUX :

Maison de 5 pièces avec jardin et garage attenant. L'ensemble est composé d'une entrée avec placard desservant un séjour et une cuisine donnant sur la terrasse.

Au 1^{er} étage : un palier distribuant une salle de bains/wc et 2 chambres.

Au-dessus : un palier avec une salle de douche et 2 chambres.

Classe énergie : D

Réf. 4432

Prix : 225.000 euros



WITRY LES REIMS :

maison de 5 pièces en parfait état avec une cour et un jardin. Elle est composée d'une entrée distribuant une pièce de vie avec cuisine ouverte, un toilette, une véranda. A l'étage, un palier desservant 3 chambres et une salle de douche.

Au sous-sol, une buanderie, un garage avec un accès direct à la maison.

classe énergie : F

Réf. 4475

Prix : 262.000 euros



CERNAY LES REIMS :

Au cœur du village et en retrait de la rue, Maison de 5 pièces avec garage attenant sur une parcelle de 620 m². Elle est composée au rez de chaussée d'une entrée desservant un séjour double donnant sur le jardin, une cuisine, une chambre, une salle de bains, un toilette.

A l'étage, un palier distribuant 3 chambres, une salle de bain. Grenier aménageable. Une cave. Une dépendance attenante à usage de garage et de chaufferie.

Classe énergie : F

Réf. 4448

Prix 314.000 euros

BERRU :

Sur une parcelle arborée de 771 m², maison sur sous-sol total de 6 pièces avec piscine.

Maison indépendante, composée d'une entrée desservant une cuisine aménagée, un séjour avec cheminée, 3 chambres dont une au rez de chaussée, un bureau, une pièce, une salle de bains.

Au sous-sol, une salle de jeux, une cuisine d'été, un cellier, une chaufferie.

Vaste garage indépendant.

Classe énergie : F

Réf. 4458

Prix : 334.500 euros

SECTEUR RUE DE NEUFCHÂTEL :

Sur une belle parcelle arborée de 615 m², ensemble immobilier composé de 2 maisons avec garages. Maison principale de 9 pièces, composée d'une entrée desservant une cuisine, un séjour donnant sur la terrasse, une salle à manger, 7 chambres, 2 salles de bains et 2 greniers aménagés.

Un sous-sol total distribuant une cave, une remise, un atelier et le garage pour plusieurs voitures.

En fond de parcelle, Maison de 4 pièces principales avec un garage attenant.

Classe énergie : E

Réf. 4466

Prix : 500.000 euros

HYPER CENTRE VILLE, À PROXIMITÉ DE LA GARE :

Très beau particulier ayant conservé le charme de l'ancien (parquet, cheminées, moulures...) avec jardin arboré et 2 garages.

Il est composé au rez de chaussée, d'un hall d'entrée distribuant 3 pièces, une cuisine, une véranda avec vitraux. Au 1^{er} étage, un vaste palier desservant : 4 pièces, nombreux rangements, une salle de douche. Au 2nd étage, un palier, 2 pièces, une salle de bain, une remise, 2 rangements.

Au-dessus : un grand grenier aménageable

Au sous-sol : une chaufferie, un cellier et 2 caves.

Classe énergie : C

Réf. 4460

Prix : dossier à l'étude

APPARTEMENTS

SECTEUR PLACE GODINOT, CATHÉDRALE :

Appartement de type 1 en parfait état, actuellement loué. Il est composé d'une pièce, d'une cuisine aménagée, d'une salle de douche/wc.

Immeuble avec peu de charges

Classe énergie : C

Réf. 4459

Prix : 115.000 euros

A PROXIMITÉ DE LA BASILIQUE DE SAINT REMI :

Dans résidence sécurisée avec ascenseur, appartement de 3 pièces très lumineux et sans vis à vis.

Il est composé d'une entrée avec un dressing, une cuisine aménagée ouverte en partie sur le séjour, un dégagement desservant la partie nuit avec 2 chambres, une buanderie, une salle de douche et un toilettes. Cave.

Classe énergie : D

Réf. 4443

Prix : 168.500 euros

BASILIQUE SAINT REMI / PLACE SAINT NICAISE :

Dans belle résidence avec ascenseur, appartement de 3 pièces très lumineux, orienté au sud, composé d'une entrée avec dressing distribuant un séjour d'environ 25 m² donnant sur une terrasse, une cuisine aménagée, un dégagement desservant la partie nuit avec 2 chambres donnant sur un balcon, une salle de bains. Un emplacement de parking couvert

Classe énergie : D

Réf. 4422

Prix : 260.000 euros



BEZANNES :

Résidence récente, Appartement de 3 pièces avec jardin et parking couvert. Il est composé d'une entrée desservant un séjour double avec cuisine ouverte donnant sur le jardin, 2 chambres, une salle de douches, un toilette. Un emplacement de parking.

Classe énergie : C

Réf. 4451

Prix : 236.000 euros



SAINT MARCEAUX :

Résidence sécurisée, appartement de 4 pièces avec balcon donnant sur des espaces verts, composé d'une entrée desservant un séjour, une salle à manger donnant sur le balcon, une cuisine aménagée, un dégagement distribuant 2 chambres, une salle de bains, un toilette et de nombreux rangements.

Cave et parking

Classe énergie : D

Réf. 4470

Prix : 220.500 euros

IMMEUBLE



A PROXIMITÉ DE L'ÉCOLE DU SACRÉ CŒUR :

Immeuble avec une cour, composé de 3 appartements dont 2 sont actuellement loués.

Au rez de chaussée, un appartement de 2 pièces, d'une superficie d'environ : 32 m².

Au 1^{er} étage, un appartement de 2 pièces d'une superficie d'environ : 32 m².

Au 2nd étage, un appartement de 2 pièces d'une superficie d'environ : 33 m².

Classe énergie : E

Réf. 4468

Prix : 220.000 euros



Étude Clovis

n o t a i r e s

15 rue Clovis - 51100 REIMS

VENTE : 03 26 87 71 72

LOCATION : 03 26 87 71 70

immobilier.51047@notaires.fr

www.etude-clovis.notaires.fr

www.immonot.com

MAISONS



EN EXCLUSIVITÉ ISLES SUR SUIPPE Ensemble immobilier sur 2670 m² de terrain, A RENOVER ENTIEREMENT, comprenant une maison principale d'environ 190 m² habitables, une maisonnette vétuste d'environ 68 m², un garage double. Travaux conséquents à prévoir, intérieurs et extérieurs. Classe Énergie : G
Prix : 350 000 €



SECT RECHERCHÉ PROCHE BD LUNDY - Maison ancienne (façade récemment ravivée) conçue en configuration en U, offrant une circulation fluide et une belle séparation des espaces de vie. Elle comprend au rd : entrée, séjour, cuisine meublée, bureau (poss chaire) et WC. A l'étage, accessible par 2 escaliers indépendants, 3 chbres, une sdb, une salle de dche et un 2^{me} WC. Circulation de plain-pied au 1^{er} étage. Au 2^d, un bureau et un grenier. Cour exposée plein sud, ss aucun vis-à-vis. 2 caves. Chauff au gaz. Maison en bon état général. Honoraires à la charge du vendeur - Classe énergie : D. Prix : 525 000 €



Exclusivité REIMS VAL DE MURIGNY maison située à proximité de la gare de Bezaanes. Maison indépendante sur 430 m² de terrain, de 6 pièces principales sur deux niveaux. Environ 130 m² habitables (sur au sol comprenant au rd un double séjour, une cuisine donnant sur terrasse et jardin, une chambre, SDD et WC. A l'étage (mansardé) : palier, trois chambres, SDB et Wc. Sous-sol total avec partie garage. Fenêtres PVC et VR électriques. Jardin sans vis-à-vis avec terrasse exposée plein sud. Classe énergie : D. Honoraire charge vendeur. Prix : 315 000 €



EXCLUSIVITÉ POUILLON, maison indépendante de plain-pied surélevée par un sous-sol total (avec partie garage). Cuisine ouverte sur le salon (total de 28 m²), deux chambres, salle de douche. Ensemble en bon état général. Huisseries PVC volets roulants électriques. Jardin (parcelle de 400 m²). Classe énergie : G. Honoraire charge vendeur. Prix : 202 000 €

APPARTEMENTS



RUE DE L'ÉTAPE, appartement de deux pièces principales d'environ 56 m², au 2^{ème} étage d'un immeuble ancien, comprenant un couloir d'entrée, une chambre avec SDD, salon de 24 m², cuisine et Wc. A rénover entièrement. Chauff individuel au gaz. Charges annuelles d'env. 1100 €. Cave. Classe énergie : en cours. Honoraire charge vendeur. Prix : 170 000 €



BEZANNES appartement en rez-de-jardin de type deux pièces principales, d'environ 50 m². Terrasse et jardin d'environ 37 m². Un parking aérien. Le bien est loué dans le cadre d'un bail en cours depuis le 01/07/2025, pour un loyer mensuel de 610 € hors charges. Appartement en bon état général. Honoraire charge vendeur - Classe énergétique : C. Prix : 170 000 €



SECTEUR COURLANCY Dans une résidence bien entretenue, sécurisée et entourée de verdure, appartement lumineux de 5 pièces principales, situé au 5^{ème} étage avec ascenseur. D'une surface habitable de 109 m², il comprend : entrée avec vaste placard, séjour /salon (35m²) avec balcon, cuisine équipée, trois chambres, salle de bains et salle d'eau. 2 WC. Chauffage collectif (chauffage, eau chaude compris). Parking extérieur et cave. Classe Énergie : D. Honoraires à la charge du vendeur. Prix : 253 000 €

Barème des honoraires de négociation :

Les honoraires de négociation sont réglés par le vendeur.

Tarifification TTC :

Prix inférieur ou égal à 50 000 € :

Montant forfaitaire maximum de 5 000 € TTC

Prix supérieur à 50 000 € :

4% TTC + forfait maximum de 4 000€ TTC

Tarifification Location :

(émoluments partagés par moitié bailleur et preneur)

Emoluments : 1/2 loyer HT

Emoluments cautions : 1/4 de l'émolument HT

Emoluments de formalités : 170 € HT environ

(selon les caractéristiques du bien)

Etat des lieux : 5€ HT/m²

Honoraires : Négociation : 1/2 loyer HT à la charge du bailleur
Gestion mensuelle : 7% HT des encaissements (hors dépôt de garantie)

ANIMATIONS

Une journée pour butiner en famille à la Fête de l'abeille

La ville d'Épernay organise, samedi 30 mai, la 5^e édition de la Fête de l'abeille au parc de l'Horticulture. Une journée gratuite, ludique et pédagogique pour mieux comprendre le rôle essentiel des pollinisateurs.

Pour la cinquième année consécutive, Épernay met à l'honneur les abeilles et, plus largement, la biodiversité, à l'occasion d'une journée festive et instructive organisée samedi 30 mai au parc de l'Horticulture.

Des animations variées pour petits et grands autour de la nature

Pensée pour un public familial, la Fête de l'abeille propose une immersion dans l'univers des pollinisateurs, indispensables à l'équilibre des écosystèmes. Tout au long de la journée, stands, ateliers et animations permettront de mieux comprendre leur rôle et les enjeux liés à leur préservation. Plusieurs structures locales et spécialisées seront mobilisées. L'association L'abeille sparnacienne présentera notamment une ruche pédagogique et sensibilisera le public au métier d'apiculteur, avec un focus sur le frelon asiatique, espèce invasive préoccupante. De son côté, la Miellerie de Germaine proposera dégustation et vente de miels et de produits dérivés, accompagnées d'explications sur le tra-



La Fête de l'abeille est un rendez-vous convivial et pédagogique sur les enjeux environnementaux. Crédit : Ville d'Épernay / Noémie Cozette

vail des abeilles. Les visiteurs pourront également approfondir leurs connaissances grâce à PollBiodiv', qui mettra en lumière les pollinisateurs et la flore mellifère, ou encore la Ligue pour la protection des oiseaux (LPO), qui abordera l'aménagement d'un jardin favorable à la biodiversité, avec des idées concrètes et des ateliers pratiques. Les enfants ne seront pas en reste. Entre ateliers créatifs, lectures, jeux sensoriels ou encore création de mandalas naturels, les médiathèques, le Jardin de Margueritte et plusieurs associations proposeront des activités adaptées à tous les âges. Des animations lu-

diques autour des haies champêtres, des insectes ou des sols vivants viendront compléter le programme, avec notamment un escape game sur la biodiversité. Moment fort de la journée, le spectacle déambulatoire « Les Zabeilles Zazous » promet une rencontre aussi originale que pédagogique avec d'impressionnantes abeilles géantes, mêlant humour et sensibilisation.

Julien Debant

✓ Fête de l'abeille, samedi 30 mai, de 14 h à 18 h, au jardin de l'Horticulture, Épernay. Gratuit.

CONCERTS

Rock, punk et électro : Mégafaune de retour samedi à Germaine



Le festival Mégafaune revient ce samedi 30 mai à Germaine, de 17 h à minuit, pour une quatrième édition placée sous le signe des musiques actuelles et de la convivialité. Porté par l'association Le Cerf à 3 Pattes, l'événement entend rassembler au cœur de la Montagne de Reims. Rock, punk, électro et noise composeront une programmation sans frontières avec Camilla Sparksss (en photo), Chau Fau, Acid Gras, Mata Hari, Pamplemousse et les Rémois de Kaesarian. Une soirée dense, à l'image de l'énergie défendue par les organisateurs. Installé en pleine nature, Mégafaune revendique aussi une démarche éco-responsable : circuits courts, tri et décors recyclés. Loin des grandes scènes urbaines, le festival mise sur une ambiance authentique et une offre artistique exigeante.

✓ Festival Megafaune, samedi 30 mai, à partir de 17 h, à Germaine. Tarif : 13/18 €. Infos : helloasso.com.

Agenda

SPECTACLES

JUSQU'AU VENDREDI 29 MAI

VOIX SI VOIX LA : LA VIE EN ROSE

Spectacle musical des chorales des écoles primaires d'Épernay et de Mardeuil, accompagnées par les élèves de l'École de musique d'Épernay et sa région.

À 20 h 30 - Entrée libre

Palais des fêtes, Épernay

SAMEDI 30 MAI

L'ÉVEIL DES ENGRENAGES

Un spectacle sur fond d'univers post-apocalyptique mêlant danse, théâtre et jonglerie, suivi d'un feu d'artifice et d'un bal. Par l'association Les Folies Ardentes, en partenariat avec Festi'Circus.

À partir de 16 h

Tarif : 8 € (gratuit pour les moins de 15 ans) Parc du château de Dormans

VENDREDI 5 JUIN

APÉRO-THÉÂTRE :

« L'AUBERGE DES SAVARTS »

Au cours d'un repas convivial, les comédiens et comédiennes du Diable à 4 pattes interprètent différentes scènes directement à la table des participants, pour une expérience immersive et participative.

À 19 h - Entrée libre (repas et boisson non compris)

Pressoria, Aÿ

JEUDI 11 JUIN

MESSMER

Après de multiples tournées à succès et plus de 2 millions de billets vendus, Messmer, connu et reconnu comme le maître de l'hypnose revient avec un tout nouveau spectacle.

À 20 h - Tarifs : 48 à 67 €

Le Millésium Épernay

CONCERTS

VENDREDI 29 MAI

CLASSIQUE : LES COLOMBINES

Laissez-vous emporter par le Quatuor féminin Les Colombines autour d'un concert sur le thème des animaux. Dans le cadre du festival « Mai musical ».

À 19 h 30 - Tarif : 15 €

Réservation : helloasso.com/associations/ay-festiv - Pressoria, Aÿ

SAMEDI 30 MAI

LA BOÎTE À MUSIQUE DE MAREUIL

Concert des élèves de guitare classique de la Boîte à musique de Mareuil au profit de la restauration de la statue de la Vierge à l'enfant.

À 18 h - Participation libre - Eglise Saint-Hilaire de Mareuil-sur-Aÿ

DIMANCHE 31 MAI

LA TROMPETTE DANS TOUS SES ÉTATS

Un concert placé sous le signe des cuivres avec la Société philharmonique de Champagne

À 15 h 30 - Sur réservation - Théâtre Gabrielle_Dorziat, Épernay

MERCREDI 3 ET JEUDI 4 JUIN

C'EST SI BON

Spectacle des chorales des collèves d'Aÿ et d'Épernay, et du lycée Stéphane-Hessel. Par l'association L'Oreille en fête.

Mer et jeu à 19 h 30 - Tarifs : 4/7 € - Palais des fêtes, Épernay

JEUDI 4 JUIN

SANTA

Le show de Santa à vivre sur grand écran !

À 20 h 30 - Tarifs : 19 € - Cinéma Le Palace, Épernay

CINÉMA

DIMANCHE 31 MAI

JEUNE PUBLIC : L'ÉTRANGE FORÊT DE BERT ET JOSÉPHIN

Bert et Joséphine vivent dans un prunier au milieu de la forêt. Une parfaite harmonie règne dans leur univers jusqu'au jour où les

champignons lumineux commencent à disparaître...

À 10 h 45 - Tarif : 6 € - Cinéma Le Palace, Épernay

LOISIRS

VENDREDI 29 MAI

FÊTE DES VOISINS À LA VILLA

Rencontres, musique et convivialité sont au programme de ce rendez-vous proposé par le Comité de quartier de la Villa où chacun apporte quelque chose.

À partir de 19 h - Foyer Vaxelaire,

impasse Hémar, Épernay

SOIRÉE GUINGUETTE À MARDEUIL

Animation musicale assurée par l'orchestre Yannick Champion.

À partir de 18 h - Gratuit

Abords du stade municipal, Mardeuil

APÉRO DE LA HALLE

Avec le champagne Esterlin, les bières de la Tête de chou, les jus de fruits Les Délices de Guillaume et les assiettes apéritives de la Poissonnerie Comtesse.

De 18 h à 20 h - Entrée libre (dégustations payantes)

Halle Saint-Thibault, Épernay

SAMEDI 30 MAI

FÊTE DE LA VOIE VERTE

Trois parcours au choix le long de la voie verte depuis Tours-sur-Marne (9, 24 et 38 km) avec des pauses gourmandes sur le parcours et des animations.

Départs de 9 h à 11 h - Gratuit

Esplanade du terrain de foot, Tours-sur-Marne

ATELIERS CRÉATIFS

Un moment convivial pour laisser libre cours à votre créativité à travers différents ateliers pour fêter ceux qu'on aime. Pour petites et grands.

De 10 h à 12 h - Gratuit (réservations recommandées au 03 26 32 50 08) - Bibliothèque de Magenta

ATELIER : PEINTURE SUR FIGURINES

En écho aux sessions Wargame, initiation à la peinture sur figurines. A partir de 12 ans.

De 10 h à 12 h - Entrée libre

Médiathèque Simone-Veil, Épernay

RÉ-CRÉATION

Une journée qui s'articule autour d'expositions artistiques, de concerts et d'expériences de design culinaire.

De 11 h à 20 h - Entrée libre

Champagne Brugnon, 1, rue Brûlée, Ecueil

RENCONTRE : CHEIKH KANE

L'auteur présente son ouvrage « L'Équilibriste : témoignage et point de vue d'un immigré devenu citoyen français ».

À partir de 15 h - Entrée libre

Librairie L'Apostrophe, Épernay

ATELIER SOPHRO-ÉCRITURE

Écriture créature et exercices de relaxation et de visualisation sur des thèmes divers.

De 15 h à 17 h - Gratuit sur inscription

Médiathèque Daniel-Rondeau, Épernay

SOIRÉE GUINGUETTE À VILLESENEUX

Animation musicale assurée

par Groupe musical Paradis.

À partir de 18 h - Gratuit - Place de la Mairie, Villeseneux

CHAMPAGNE FIGHT NIGHT 2

Gala du KBS Sparnacien

avec des combats éducatifs et amateurs.

À partir de 19 h - Tarifs : 10/15

Complexe sportif Godart-Roger, Épernay

SOIRÉE BLANCHE DE BLANCS

Au programme : messe à 18 h, chapitre de la fleur à 19 h et soirée blanche avec orchestre à partir de 20 h.

Réservation : my-weezevent.com

La Grotte, Mesnil-sur-Oger

ANIMATIONS

Seconde chance pour la Fête de la Voie verte

La Fête de la Voie verte de Tours-sur-Marne aura finalement bien lieu. Initialement prévue le dimanche 17 mai, la manifestation avait dû être annulée quelques heures avant son lancement en raison de conditions météorologiques défavorables, jugées incompatibles avec la pratique du vélo et du roller. Le comité des fêtes, en partenariat avec l'association Tours d'écoles et la municipalité, a depuis trouvé une date de report. L'événement est ainsi reprogrammé ce samedi 30 mai, dans des conditions identiques à celles annoncées initialement.



Au départ de Tours-sur-Marne, trois parcours sont au programme de cette 3^e édition. © DR

Ouverte à tous, cette troisième édition propose une randonnée conviviale le long du canal latéral à la Marne, avec un départ libre entre 9 h et 11 h depuis l'esplanade du terrain de football. Trois parcours aller-retour sont proposés : 9 km jusqu'à Condé-sur-Marne, 24 km jusqu'à Juvigny et 38 km jusqu'à Saint-Martin-sur-le-Pré. Chaque itinéraire sera balisé et ponctué de haltes, avec animations à Condé-sur-Marne et points de ravitaillement sur les autres sites.

Gratuite, la participation nécessite simplement une inscription sur place. Une station de gonflage sera également disponible au départ. Au retour, des animations familiales et une buvette attendront les participants. Seule modification : l'absence du foodtruck, remplacé par une offre de sandwiches proposée par les organisateurs.

Julien Debant

EN BREF

Un concert pour la statue de la Vierge à l'enfant de Mareuil-sur-Aÿ

Un concert solidaire est organisé samedi 30 mai à 18 h à l'église Saint-Hilaire de Mareuil-sur-Aÿ, au profit de la restauration de la statue de la Vierge à l'enfant. Les élèves de guitare classique de la Boîte à musique de Mareuil proposeront un programme mêlant œuvres classiques et romantiques, ainsi que des titres de Georges Brassens. L'entrée sera libre, chacun étant invité à participer selon ses moyens à ce projet de sauvegarde du patrimoine.

Visite insolite entre patrimoine et musique à l'église Saint-Pierre-Saint-Paul d'Épernay

À Épernay, le patrimoine se découvre autrement avec « Histoires d'un soir ». Organisé par le service Archives-Patrimoine, cet événement propose plusieurs rendez-vous en juin, dont une première soirée le vendredi 5 juin. Au programme dès 18 h 30, une visite guidée de l'église Saint-Pierre-Saint-Paul (rue de Magenta), suivie à 20 h du concert des Kapsber'girls, intitulé « Vous avez dit Brunettes ? ». Inspiré des répertoires des XVII^e et XVIII^e siècles, ce spectacle revisite les « Brunettes », airs légers en vogue sous le règne de Louis XIV, entre confidences, ironie et rêveries pastorales. Gratuites, cette soirée est accessible sur réservation obligatoire via la billetterie en ligne (<https://my.weezevent.com/sia-h1s26>) ou au 03 26 55 72 00 (du lundi au vendredi, de 13h30 à 17h).

Rendez-vous bientôt à l'Apéro'Time à Ambonnay

Le vendredi 5 juin, l'Office de tourisme d'Hautvillers organise la quatrième édition de l'Apéro'Time, de 18 h 30 à 21 h, devant la salle Saint-Eloi à Ambonnay. Cet événement convivial en plein air proposera un bar à Champagne, de la petite restauration et un concert d'Aymeric lance des doigts dans la r'priz, qui revisitera des tubes internationaux aux sonorités jazz manouche. Lancé en 2022, l'Apéro'Time réunit chaque année près de 200 personnes dans une commune de la Communauté de communes de la Grande Vallée de la Marne. Entrée libre. En cas de mauvais temps, repli prévu dans la salle Saint-Eloi.

Soirée électrique au Domaine Edouard Martin à Bouzy

Le groupe Topsy Divers, formé de quatre musiciens complices depuis vingt ans, se produira le samedi 6 juin à 19 h 30 au Domaine Edouard Martin, à Bouzy. Organisée au cœur du parc du domaine, au pied des vignes, la soirée proposera un concert rock, un buffet champêtre, une exposition artistique ainsi qu'une visite de cave. Le tarif est fixé à 35 € par personne, avec gratuité pour les mineurs et une demi-bouteille de champagne offerte aux couples. Réservations par mail à champagneedouardmartin@yahoo.fr ou au 06 32 65 43 86.

ANIMATIONS

Ambiance guinguette ce week-end à Mardeuil et Villeseneux

Portée par Épernay Agglo et l'association 1 000 cafés, la tournée 2026 de la guinguette mobile, qui a débuté le 7 mai à Monthelon, se poursuit dans le bassin sparnacien avec deux nouvelles étapes ce week-end.

Vendredi 30 mai, la guinguette fera halte à Mardeuil, animée par l'orchestre Yannick Champion. Le lendemain, samedi 31 mai, direction Villeseneux, où le groupe Paradise assurera l'ambiance. À chaque fois, dès 18 h, les habitants sont invités à partager un moment convivial autour de concerts, de restauration et d'échanges au cœur du village.

Avec dix dates programmées cette année, contre huit en 2025, la guinguette mobile confirme son ancrage local et son succès populaire. Pensée pour recréer du lien dans des communes dépourvues de commerces, elle répond à une attente forte et contribue à dynamiser la vie locale, bien au-delà du simple rendez-vous festif.



© Epernay Agglo Champagne

SPECTACLE

Grand show des Folies Ardentes au château de Dormans

Samedi 30 mai, le parc du château de Dormans se transformera en scène à ciel ouvert pour une journée mêlant arts du cirque et spectacle de feu. En point d'orgue, l'association Les Folies ardentes présentera en début de soirée sa création ambitieuse « L'Éveil des engrenages ». Fondé en 2023, ce collectif de huit passionnés change d'envergure avec ce spectacle d'une heure mêlant théâtre, danse et jonglerie enflammée. Écrite par la Dormaniste Caroline Kahel, l'histoire plonge dans un univers post-apocalyptique où quelques ouvriers tentent de rallumer l'énergie du monde.

En journée, initiations aux arts du cirque, échasses, capoeira et ferme pédagogique rythmeront le site, avec un intermède musical à 19 h. Accessible à tous (8 €, gratuit -15 ans), l'événement se terminera par un spectacle pyrotechnique à 22 h.



✓ Les Folies ardentes font leur show, samedi 30 mai, à partir de 16 h. Tarif : 8 €, gratuit pour les moins de 15 ans.

CONCERT

Le concert hors norme de Santa projeté au Palace

Judi 4 juin, le cinéma Le Palace d'Épernay propose une immersion dans l'univers de Santa avec la projection sur grand écran de son dernier show. Capté lors de sa tournée triomphale, dont un passage remarqué au Millesium le 25 octobre dernier, ce show spectaculaire entend de faire revivre au public sparnacien toute l'intensité du concert de l'artiste.

Avec plus de 500 000 billets vendus, 50 Zénith et 25 grands festivals à son actif, Santa s'impose comme l'une des figures majeures de la scène musicale française actuelle. Sur scène, elle déploie un dispositif impressionnant, nécessitant dix semi-remorques et une équipe de 60 personnes, pour proposer une scénographie ambitieuse comme rarement vue en Europe.

Cette projection offre ainsi une seconde chance de vivre ou revivre une tournée magistrale, dans les conditions immersives du grand écran. Un rendez-vous musical à ne pas manquer pour les amateurs de performances scéniques hors norme.

✓ Projection du concert de Santa, jeudi 4 juin, à 20 h au cinéma Le Palace, Épernay, Tarif : 19 €.



ÉVÉNEMENT

Trois jours de festivités
au lac du Der ce week-end

La 4e édition du festival Moov'O'Der va faire vibrer le lac du Der, du vendredi 29 au dimanche 31 mai. Avec 25 000 visiteurs l'an passé, cet événement qui nécessite plus de 100 000 € d'investissement propose une cinquantaine d'animations sportives, culturelles et ludiques. L'essentiel des rendez-vous se déroulera à la station nautique de Giffaumont-Champaubert, mais aussi à la plage de Nuisement, à la Cornée du Der, sur la presqu'île de Champaubert et à la salle de concerts l'Orange bleue.

Côté musique, cinq concerts sont

programmés en partenariat avec Bords 2 Scènes : Debut sur le Zinc (vendredi, 21h), ¿Who's The Cuban ? (samedi, 19h30), Sergent Garcia (samedi, 21h30), Swing Shady (dimanche, 15h) et Mac Guinness (dimanche, 17h). Temps fort du week-end : le spectacle pyrotechnique conçu par la société Aquarève, prévu le samedi à 23 h, mêlant feu d'artifice, jeux de lumière et reflets de l'eau.

Les amateurs de sensations pourront relever le challenge Watermen par équipes (jet-ski, voile, paddle, kayak) ou tester des baptêmes de plongée, de longe-côte, de dragon boat ainsi que des balades poétiques et musicales en montgolfière. Le dimanche à 10 h 30, place à la Color run du Der, une course de 5,69 km ouverte à tous à travers les forêts, les ports et les plages. De nombreuses autres activités familiales ponctueront ces trois jours : visites de la ferme pédagogique, bains de forêt, promenades en calèche ou encore initiations au combat médiéval. Liste non exhaustive !

Sonia Legendre

✓ Festival Moov'O'Der, du vendredi 29 au dimanche 31 mai, lac du Der et Vitry-le-François
Tarifs : de 0 à 45 €. Infos : moovoder.com.



Un spectacle pyrotechnique va métamorphoser le lac du Der samedi soir à 23 h. © 4Runners

FESTIVAL

Un rendez-vous musical inédit
au cœur des blés ardennais

Vendredi 5 et samedi 6 juin, le sud des Ardennes vous donne rendez-vous pour un nouveau festival. Baptisé Les Plaines sonores, l'événement s'installe à Sault-Saint-Rémy, à une trentaine de minutes de Reims, au cœur d'un champ de blé de dix hectares.

Porté par l'association Art'dennes Culture, l'événement propose une expérience immersive où les scènes émergent du paysage et invitent le public à déambuler librement entre concerts

et rencontres. Une approche singulière, en lien direct avec le territoire, qui se traduit aussi par une restauration 100 % locale, des boissons issues de producteurs régionaux et l'implication d'artisans. À noter : 80 % des bénéfices de la restauration seront reversés à la préservation du patrimoine du village. Côté programmation, treize artistes se succéderont sur deux soirées. Le vendredi, Petit Biscuit mènera une affiche mêlant électro et talents locaux, avec notamment Roland Cristal, Youpi Sunday ou encore Deinos MC. Le samedi, Shayne, lauréat de Nouvelle École, l'émission de Netflix, partagera la scène avec Bianca Costa, Glow Up ou Emma Capely.

Un festival à taille humaine, entre nature et musiques actuelles, qui entend bien trouver sa place dans le paysage estival régional, en misant sur l'expérience autant que sur la programmation.

Julien Debant

✓ Festival Les Plaines sonores, vendredi 5 et samedi 6 juin à Sault-Saint-Rémy (Ardennes).
Tarifs : pass un jour 37 €, pass deux jours 62 € (plus 10 € avec le camping).
Infos : lesplainessonores.fr



L'affiche est à l'image du festival qui s'installe dans un champs de blé de dix hectares. © DR

Chiner

SAMEDI 30 MAI

CRUGNY - VIDE-GRENIERS
16 h à 22 h - Centre du village

FISMES - VIDE-GRENIERS
8 h à 17 h - Salle des fêtes

MOURMELON-LE-GRAND - VIDE-GRENIERS
9 h à 17 h - Salle Napoléon III

PARGNY-LÈS-REIMS - VIDE-GRENIERS
A partir de 11 h - Centre du village

REIMS - VIDE-GRENIERS

De 10 h à 17 h - Jardin de la maison de quartier Bil-lard

REIMS - BRADERIE SOLIDAIRE

13 h 30 à 17 h - Annexe de l'ancien local du Service du vêtement, 25, rue du Jard

REIMS - VIDE-APPARTEMENT

9 h 30 à 17 h - 8, rue Alfred-de-Musset

DIMANCHE 31 MAI

ANGLUZELLES-ET-COURCELLES - VIDE-GRENIERS

A partir de 7 h - Centre du village

BÉTHENY - VIDE-GRENIERS

9 h à 17 h - École Élémentaire les Équiernolles

CHÂLONS - MARCHÉ AUX PUCES

A partir de 7 h - Place Alexandre-Godart

CHICHEY - VIDE-GRENIERS

A partir de 6 h - Centre du village

COURTISOLS - VIDE-GRENIERS

A partir de 7 h - Centre du village



DIZY - VIDE-GRENIERS

A partir de 6 h - Avenue du Général-Leclerc

FONTAINE-SUR-AÏ - VIDE-GRENIERS

A partir de 6 h - Centre du village

LA NOUE - VIDE-GRENIERS

A partir de 7 h - Centre du village

LES GRANDES LOGES - VIDE-GRENIERS

A partir de 6 h - Centre du village

MARCILLY-SUR-SEINE - VIDE-GRENIERS

A partir de 6 h - Avenue des Tilleuls

RECY - VIDE-GRENIERS

A partir de 7 h - Centre du village

REIMS - VIDE-APPARTEMENT

9 h 30 à 17 h - 8, rue Alfred-de-Musset

VALMY - VIDE-GRENIERS

A partir de 6 h - Terrain de foot

Cinéma



LE PALACE

33, boulevard de la Motte - Épernay - 03 26 51 82 42
Du vendredi 29 mai au mardi 2 juin 2026

AUTOFICTION Ven 29 : 14H / 17H45 VO Sam 30 : 16H15 VO / 19H VO Dim 31 : 13H45 VO / 16H30 VO / 19H Lun 1 : 14H15 VO / 17H45 VO Mar 2 : 14H VO / 17H45 VO / 20H30

C'EST QUOI L'AMOUR ? Dim 31 : 10H30

COLONY Ven 29 : 17H30 / 20H30 Sam 30 : 13H45 / 18H45 / 21H30 VO Dim 31 : 13H45 / 19H / 21H30 Lun 1 : 17H45 / 20H30 VO Mar 2 : 17H45

HISTOIRES PARALLÈLES Ven 29 : 13H45 / 20H Sam 30 : 16H15 / 18H45 Dim 31 : 10H30 / 13H30 Lun 1 : 13H45 / 20H30 Mar 2 : 13H45 / 17H15

JUSTE UNE ILLUSION Dim 31 : 16H30

L'ABANDON Ven 29 : 20H15 Sam 30 : 14H / 16H30 / 19H15 Dim 31 : 16H45 / 19H30 / 21H45 Lun 1 : 14H15 / 17H45 Mar 2 : 14H15

L'OBJET DU DÉLIT Ven 29 : 14H / 17H15 / 20H15 Sam 30 : 13H45 / 16H15 / 21H30 Dim 31 : 13H30 / 16H30 / 19H Lun 1 : 14H / 20H15 Mar 2 : 14H / 20H15

LA VÉNUS ÉLECTRIQUE Ven 29 : 13H45 Sam 30 : 13H45 / 16H30 / 19H Dim 31 : 10H30 / 13H45 / 16H15 / 19H Lun 1 : 13H45 / 17H30 Mar 2 : 13H45 / 20H15

MATA Ven 29 : 17H45 Sam 30 : 14H / 21H45 Dim 31 : 13H45 / 19H15 / 21H45 Lun 1 : 17H45 Mar 2 : 17H30

MICHAEL Ven 29 : 20H15 Sam 30 : 21H30 Dim 31 : 13H30 / 16H15 Lun 1 : 17H30 / 20H15 Mar 2 : 17H30

OBSESSION Ven 29 : 20H30 VO Sam 30 : 21H45 Dim 31 : 21H30 Mar 2 : 20H30 VO

PASSENGER Ven 29 : 14H15 / 17H45 / 19H15 / 21H45 Sam 30 : 19H15 / 21H45 Dim 31 : 20H30 Lun 1 : 17H45 / 20H30

POUR LE PLAISIR Ven 29 : 14H15 Sam 30 : 16H30 Dim 31 : 10H45 Lun 1 : 14H15

STAR WARS : THE MANDALORIAN AND GROGU Ven 29 : 13H45 / 17H30 / 20H15 Sam 30 : 13H45 / 18H45 / 21H30 Dim 31 : 10H30 / 16H30 / 21H30 Lun 1 : 13H45 / 17H30 / 20H15 Mar 2 : 13H45 / 17H15 / 20H15

L'ÉTRANGE FORÊT DE BERT ET JOSÉPHINE Dim 31 : 10H45

SUPER MARIO GALAXY LE FILM Dim 31 : 10H30

ÊTRE AVEC LES ABEILLES Mar 2 : 20H



L'horoscope

BÉLIER du 21.03 au 20.04
Votre vie familiale exigera toute votre attention. Votre relation s'enrichira de toutes les petites douceurs faites au quotidien. Tout devrait aller de mieux en mieux, alors ne soyez pas avare de tendresse.

TAUREAU du 21.04 au 20.05
Un regain de vitalité vous incitera à courir plusieurs lièvres à la fois. Vous aurez tant d'envies à concrétiser. Côté affectif, c'est l'heure de la redistribution des cartes dans votre duo.

GÉMEAUX du 21.05 au 21.06
Certains événements ont quelque peu chamboulé votre mode de vie. Il est peut-être temps de vous accorder une pause pour reprendre votre souffle ! Côté cœur, tout est possible, à condition de savoir exactement ce que vous voulez.

CANCER du 22.06 au 22.07
Concernant votre situation actuelle, vous avez su prendre les bonnes décisions, avec pour effet une lente mais nette amélioration des choses. Alors, ne vous laissez plus influencer et persévérez dans cette voie.

LION du 23.07 au 22.08
Cette semaine, votre vie affective et personnelle pourrait être étroitement liée, avec le risque que l'une vampirise l'autre. Il sera capital de savoir trouver un juste équilibre.

VIERGE du 23.08 au 22.09
Vous devriez élaborer vos plans d'action en fonction de l'heureuse conclusion que vous prévoyez. Cependant, n'écartez pas totalement la possibilité d'un échec. Dans tous les cas, rassurez-vous : vous saurez retourner toutes les situations à votre avantage.

BALANCE du 23.09 au 22.10
Vous aurez l'opportunité de rencontrer une personne hors du commun. Si vous faites fi de vos préjugés, vous pourriez découvrir de nombreuses affinités !

SCORPION du 23.10 au 22.11
L'annonce d'un changement provoquera une certaine agitation dans votre vie active. N'ayez pas peur et profitez-en pour saisir les belles perspectives qui s'offrent à vous !





SAGITTAIRE du 23.11 au 22.12
Les choses devraient évoluer dans les semaines à venir. Sur le plan financier, une rentrée d'argent vous permettra de remonter la pente. Les choses semblent se mettre en place, doucement mais sûrement.

CAPRICORNE du 23.12 au 20.01
Vous parviendrez à sortir avec brio d'une situation kafkaïenne. Bravo ! Continuez ainsi : le succès sera au rendez-vous et vous obtiendrez, sans même le vouloir, une belle avancée sur le plan professionnel.





VERSEAU du 21.01 au 19.02
Vous ressentez un besoin de communiquer avec de nouvelles personnes. Il est donc important d'accepter sans crainte les situations telles qu'elles se présentent.

POISSONS du 20.02 au 20.03
En jetant un coup d'œil autour de vous, vous réaliserez tous les changements qui se sont progressivement installés. C'est le moment idéal pour découvrir des choses inconnues.

Météo

VENDREDI  17° 32°	SAMEDI  19° 32°	DIMANCHE  19° 24°	LUNDI  14° 22°
---	---	---	--

Qualité de l'air

VENDREDI  Dégradée	SAMEDI  Dégradée	DIMANCHE  Moyenne	
---	---	--	--

La CLCV vous informe

Sur les frais d'itinérance ou « roaming »

Les clients des opérateurs mobiles français, particuliers comme entreprises, sont en situation d'itinérance, ou « roaming », lorsqu'ils utilisent leur offre mobile à l'étranger. Chaque minute d'appel, SMS ou Mo consommé mobilise les ressources du réseau de l'opérateur visité, qui facture alors des frais d'utilisation de son réseau à l'opérateur français d'origine du client. Depuis le 15 juin 2017, ces surcoûts d'itinérance ont été supprimés pour les déplacements dans les 27 États membres de l'Union européenne, ainsi qu'en Norvège, en Islande et au Liechtenstein. En revanche, ils restent applicables dans les pays tiers. Cependant, les opérateurs ont l'obligation, comme au sein de l'Espace économique européen, d'informer leurs clients des tarifs pratiqués dès qu'ils franchissent une frontière. La facturation de l'internet mobile est plafonnée à 60 euros dans le monde entier, sauf si un autre plafond a été convenu entre le client et l'opérateur.

CLCV de la Marne – Reims – Défense des consommateurs et des locataires
Contact : 03 26 05 03 88

lhebdo ANNONCES

**Votre annonce publiée
Gratuitement, Localement
& en toute confiance !**

IMMOBILIER



**T1 - IDEAL INVESTISSEUR
PROCHE NEOMA - COURLANCY**
Dans une résidence récente et sécurisée, un studio au premier étage avec une loggia. Appartement composé d'une entrée, pièce de vie avec kitchenette, salle de bains et WC. Parking en sous-sol.
Classe énergie : D.
Réf : 2309 Prix : 93 500 €

l'Adresse 03 26 79 10 00

35 bis Bd Foch - 51100 Reims

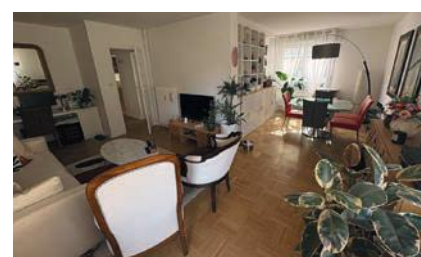


REIMS - HYPER CENTRE

A vendre, un très joli particulier rémois, entièrement rénové, offrant au rez-de-chaussée, un séjour donnant sur une cour intérieure, une salle à manger, une cuisine entièrement équipée, au 1er étage, un palier desservant deux grandes chambres, une salle de bains et douche avec w.c, au 2ème étage, un palier desservant deux grandes chambres, une salle d'eau et w.c. Un sous-sol total accessible depuis la cour intérieure complète ce bien. Un garage en location dans la rue est également cessible.
Classe énergie : E.
Réf : 2310 Prix : 599 000 €

l'Adresse 03 26 79 10 00

35 bis Bd Foch - 51100 Reims



REIMS - PONSARDIN

Au sein d'une copropriété sécurisée proche du centre, venez découvrir un appartement de type 4 en parfait état se composant d'une entrée, d'une pièce de vie lumineuse donnant sur un balcon, d'une cuisine équipée, de deux chambres, d'une salle d'eau et de WC séparés.
Classe énergie : D.
Réf : 2284 Prix : 216 000 €

l'Adresse 03 26 79 10 00

35 bis Bd Foch - 51100 Reims

MEUBLES



**FRISE EN LAITON ARGENTÉ
DE STYLE BAROQUE**

Cette frise a été créée pour un décor de tête de lit puis utilisée en frise murale sur le fronton d'une porte. Époque 18/19ème siècle.
Prix: 95€ 0674912735



PORTE D'ARMOIRE

Porte d'armoire de style Louis XV en chêne pour habiller un placard. Époque début XXème. Prix: 50€
0674912735



BRODERIE CHINOISE EN SOIE

Panneau de soie blanche [15 x 52,5 cm] brodé main de fils de soie aux couleurs moirées.
Prix: 70€ 0674912735



FAÇADE DE PORTE

Façade de porte intérieure de style Louis XV en chêne massif qui avait été posée en applique sur une porte standard battante.
Prix : 60€ 0674912735



CHAISE DE STYLE LOUIS XIII

Prix : 25€
0674912735

Plus d'annonces ICI

annonces.lhebdovendredi.com

Pourquoi chercher ailleurs quand on sait qui est 3 fois le moins cher ?



Vérifiez sur www.ouest3foislemoinscher.leclerc

E.Leclerc 

DÉFENDRE TOUT
CE QUI COMPTE POUR VOUS.

Comparaisons de prix moyens sur un total de 9108 produits (7092 produits de marques nationales, 1518 produits Marque Repère et 498 produits ÉCO+), relevés du 20/04/2026 au 24/04/2026 dans 289 magasins des 8 enseignes comparées. La surface de vente moyenne étudiée pour chaque enseigne est de : E.Leclerc 5721 m², Lidl 1480 m², Hyper U 6705 m², Super U 4014 m², Intermarché 3573 m², Auchan 9912 m², Carrefour 9896 m² et Carrefour Market 3322 m². Étude réalisée sur des enseignes de formats différents. Plus d'informations et détails des prix et des formats des magasins étudiés sur www.ouest3foislemoinscher.leclerc