

Solutions Cad / Cam

Gamme **Chairside**



Maîtrisez le numérique sur le bout des doigts



📍 24, impasse René Couzinet - 31500 Toulouse
☎ 05 62 16 71 00 ✉ contact@tbr.dental
www.tbr.dental



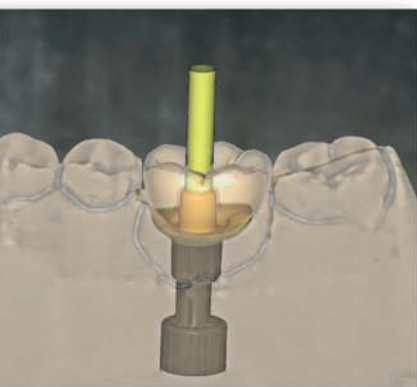
Le workflow numérique à portée de main

La **gamme Index by TBR** offre un choix d'équipements premium dédié à l'univers de la CFAO. Grâce à ces produits et services, vous entrez dans l'ère du numérique avec les technologies les plus avancées. Chacune des étapes du flux de travail numérique n'a plus de secret pour vous.



1 Numérisation

Le choix des solutions Carestream CS 8100 3D et CS 3600 est celui de **l'excellence clinique**. Avec une **numérisation intuitive et précise**, vous avez entre les mains la puissance nécessaire pour créer de splendides images 3D en Full-HD qui vous aideront à obtenir les meilleurs résultats cliniques.



2 Modélisation **exocad**

Les restaurations en une seule séance sont de plus en plus courantes en dentisterie. Découvrez **ChairsideCAD, la solution logicielle unique d'exocad** à architecture ouverte pour les cabinets dentaires. Elle vous offre la plus grande flexibilité, la plus grande facilité d'utilisation et les meilleures performances pour votre flux de travail Chairside.



3 Usinage

La nouvelle machine Index One est parfaitement adaptée à l'usinage de **tous les matériaux blocs CAO/FAO courants jusqu'à une taille de 65 x 40 x 20 mm** (blocs maxi), en vitrocéramique, en zircone ou en composite. En combinaison avec la CS 3600 ou tous les scanners ouverts, l'Index One est idéale pour votre flux quotidien et permet un processus de travail efficace, sûr, rapide et de plus haute qualité.

4 Finition

Index propose une sélection des meilleurs partenaires sur le marché pour la sinterisation, les cosmétiques et tout autre composant de finition. Votre flux de travail Chairside est optimisé et votre restauration finalisée en une seule séance.



Scanner intra-oral
CS 3600



Cone Beam
Computed
Tomography
CS 8100 3D



Centre d'usinage
Index One & série 150i



CBCT CS 8100 3D

L'imagerie 3D enfin accessible à tous.

Vous étiez nombreux à attendre un système multifonctionnel 2D/3D repensé, mieux adapté à votre activité au quotidien, plug-and-play et qui représenterait un investissement à la fois performant et accessible pour votre cabinet. Avec le CS 8100 3D, votre attente prend fin.

- Grande variété de programmes et de vues (de 4 x 4 cm à 8 x 9 cm)
- Nouveau capteur CMOS 4T générant des images détaillées avec une résolution jusqu'à 75 µm
- Placement intuitif du patient, acquisition rapide et dose réduite
- La nouvelle référence pour les soins dentaires, l'accessibilité en plus

Scanner intra-oral CS 3600

Exploitez la puissance de la numérisation intra-orale.

- Compatibilité, ouverture et flexibilité du système
- Plus de fluidité dans vos étapes de travail
- Une acquisition plus rapide
- Une numérisation en continu
- Numérisation couleur 3D haute définition
- Précision accrue, erreurs de manipulation réduites
- Des indications accrues : restaurations prothétiques, orthodontie, prothèse sur implant



Exocad ChairsideCAD

Le flux de travail optimisé pour la pratique clinique.

- COMPATIBLE - avec un grand nombre de scanners intra-oraux
- POLYVALENT - de nombreuses indications (traitements en une séance)
- CONVIVIAL - flux de travail guidés en mode assistant
- COMPLET - bibliothèque ouverte de matériaux de production
- LIBRE CHOIX - intégration avec des équipements de production tiers
- ÉVOLUTIF - modules additionnels selon fonctionnalités souhaitées

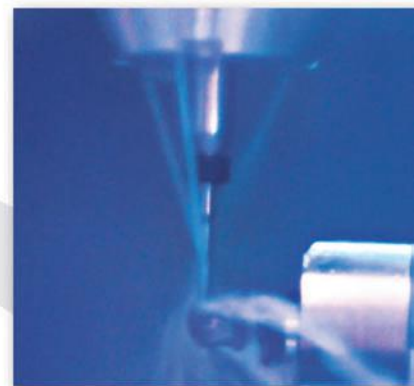
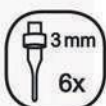


Index one®

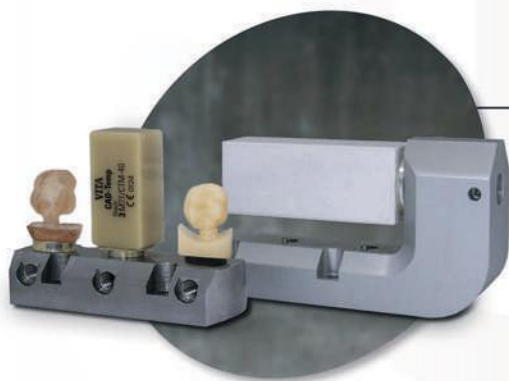
Smart machine for smart practice.

Conçue pour une intégration idéale dans les cabinets dentaires, Index One surprend par ses caractéristiques techniques :

- NOUVEAU CHÂSSIS MONOBLOC EN FONTE D'ALUMINIUM FERMÉ
Stabilité et précision optimales
- FONCTIONNEMENT AUTONOME
Sans apport d'air comprimé externe
- OPTIMISÉ POUR LE FLUX DE TRAVAIL CAO/FAO
Compatible avec exocad / 3shape
- PUISSANCE & PERFORMANCE
Broche de fraisage haut de gamme [100.000 tr/min]
- MANIPULATION ERGONOMIQUE
Écran tactile et PC intégrés
- EMPRISE AU SOL MINIMALE
Idéal pour les cabinets dentaires
- ENTRETIEN & NETTOYAGE FACILE
Cellule humide fermée entièrement revêtue



Produits annexes



Fourniture et consommable du flux numérique.

- La gamme Index offre également **un large panel de fourniture et de petit matériel** destiné à tous les professionnels de l'art dentaire.
- Des produits d'hygiène, aux produits d'empreintes en passant par les solutions de restaurations esthétiques, vous trouverez **tous les matériaux utilisés au quotidien**, adaptés à vos besoins et de qualité certifiée.

Et si vous optiez pour un **Bundle Deal*** ?

TBR vous offre de combiner un flux de travail numérique complet, ouvert et convivial avec un système d'implant Tissue Level ou des facettes sûr-mesure uniques. Optimisez votre flux de travail en numérique et votre budget en optant pour l'un de nos « Bundle Deals » [**Offres groupées*] : implants + usineuse, facettes + scanner intra-oral, et bien d'autres combinaisons possibles.

Implants Z1®

Votre confort en implantologie.

La logique du Z1 est claire : il répond précisément à l'anatomie de chacun d'entre nous. Il s'agit du **seul implant « tissue level » adaptant des matériaux de choix, la zircone et le titane, aux tissus avec lesquels il est en contact.**

Plusieurs générations d'implants Z1 se sont déjà succédé avec pour même vocation : vous apporter **le plus grand confort sur tous les plans.**

- ✓ Confort Technologique
- ✓ Confort Opératoire
- ✓ Confort Clinique
- ✓ Confort Économique

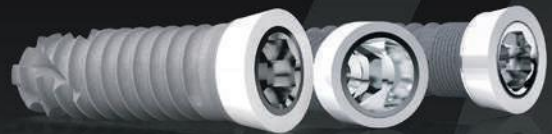


LUMINEERS®

Facettes pelliculaires



Implants
Tissue Level
avec Col Zircone



Facettes Lumineers®

Sûres, esthétiques et mini-invasives.

La philosophie Lumineers est de **préserver la structure naturelle de la dent.**

Seulement 2 visites sont nécessaires, sans taille des dents, pour créer un nouveau sourire à vos patients.

Fabriquées sur-mesure à partir de la céramique Cerinate brevetée [céramique feldspathique pressée et renforcée avec des nano-cristaux de leucite], les facettes Lumineers maintiennent leur éclat et leur intégrité dans le temps [cliniquement prouvé depuis plus de 20 ans].

La gamme de produits Index est disponible chez :



TBR DENTAL GROUP
24, impasse René Couzinet - 31500 Toulouse
05 62 16 71 00 contact@tbr.dental
www.tbr.dental

Les solutions et équipements CS 3600 et CS 8100 3D sont fabriqués par :



CARESTREAM DENTAL
4, rue F Pelloutier, Croissy-Beaubourg, 77437, Marne la Vallée
www.carestreamdental.com

Les usineuses Index sont fabriquées par :



IMES ICORE
Im Leibolzgraben 16,
36132 Eiterfeld, Allemagne
www.imes-icore.de

Les produits cités dans ce document sont des dispositifs médicaux destinés à la réhabilitation esthétique ou fonctionnelle du sourire, par des professionnels de santé habilités. Ces dispositifs médicaux sont des produits de santé réglementés qui portent, au titre de cette réglementation, le marquage CE. Lire attentivement les instructions figurant sur les notices des produits. Toutes les informations indispensables pour un bon usage de ces dispositifs sont disponibles auprès de SUDIPLANT SAS (Groupe TBR).