

# Edificios y Conjuntos Residenciales

HunterDouglas   
Architectural

**HunterDouglas**   
Architectural

# **Edificios y Conjuntos Residenciales**







La tendencia en países más desarrollados está enfocada en diseñar y construir viviendas de bajo costo, con materiales resistentes y fáciles de adquirir, sin tener que sacrificar la estética del proyecto y, menos aún, las comodidades y necesidades de los residentes. Por otro lado, mucho se ha hablado de la democratización del acceso al diseño arquitectónico, tema que cuenta con variadas iniciativas creadas por arquitectos para que un proyecto sea más accesible, sobre todo en términos de presupuesto.

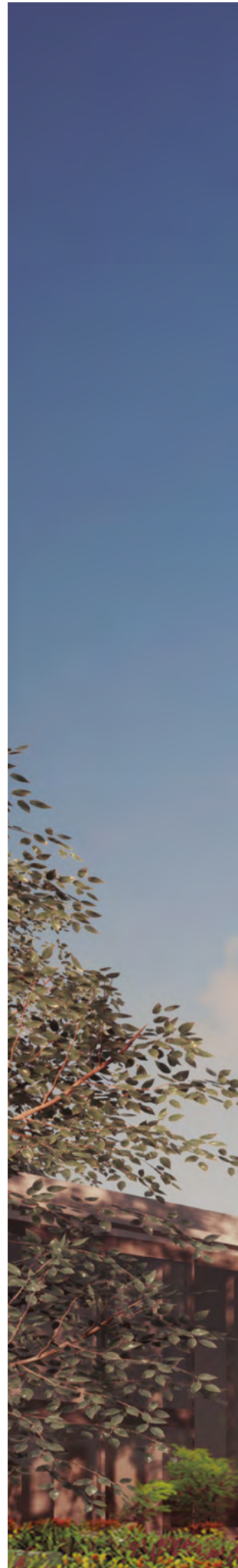
Pensando en los retos que implica la creación de estas nuevas edificaciones para los arquitectos, Hunter Douglas ha desarrollado una línea específica de productos y soluciones para interiores y exteriores, que tienen como fin proporcionar un mayor valor arquitectónico, sostenible y de confort para sus usuarios finales.

Dada la experiencia en personalización, fabricación, instalación y soporte técnico, en Hunter Douglas podemos ofrecer productos versátiles que destaquen la bondad del diseño sin descuidar el costo del proyecto.



Las viviendas sociales comunitarias están pensadas para que los ciudadanos mejoren su calidad de vida, por lo que las condiciones de las edificaciones y su materialidad son de muy buena calidad, manteniendo un costo más bien bajo en su construcción.

Uno de los factores más limitantes a la hora de llevar a cabo un proyecto es el presupuesto. Por esto, para garantizar la calidad del mismo sin sacrificar el diseño y dándole al arquitecto más opciones de materialidades, texturas, terminaciones y soluciones innovadoras, Hunter Douglas cuenta con una amplia variedad de productos arquitectónicos que buscan adaptarse a los costos definidos para el proyecto.







Hunter Douglas desde hace más de 50 años ha desarrollado una amplia gama de productos arquitectónicos para aplicaciones interiores y exteriores. Hoy en día, y dada las exigencias del mercado está ampliando sus líneas de productos a los proyectos habitacionales, consciente de que el cliente está buscando soluciones que entreguen mayor valor arquitectónico, sustentabilidad y confort para su hogar.

Nuestra experiencia en la personalización, fabricación, instalación y soporte técnico ofrece excelentes productos con nuestro sello de diseño, rendimiento y durabilidad excepcional.

Tenemos disponible soluciones que son una magnífica alternativa para fachadas, muros de interior, control solar, cielos y pisos en una amplia gama de materialidades. En este catálogo de productos se muestran algunas soluciones que les permitirán ver alternativas y desarrollar sus proyectos.

















# CONTROL SOLAR

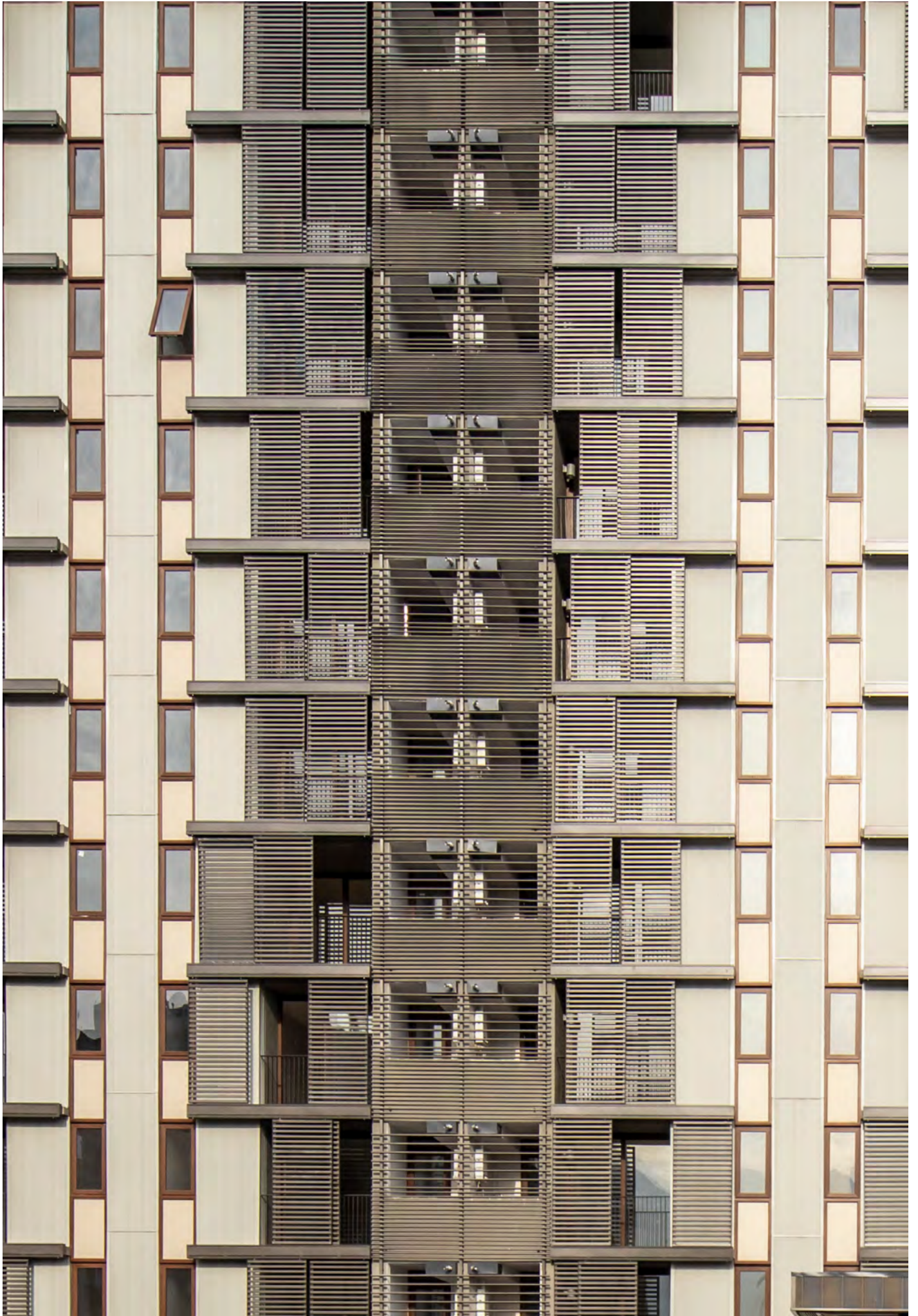
## Sliding Shutters

Hunter Douglas con su producto Sliding Shutters entrega al cliente una aplicación de control solar dinámica proporcionando privacidad entre el interior y exterior de la fachada y un diseño flexible que agrega valor al proyecto.

Sus 3 sistemas están compuestos por un bastidor de perfiles de aluminio extruido con terminación anodizado o pintado. En su interior se pueden incorporar distintos tipos de productos en distintas materialidades y terminaciones. Posee sistema de carros y rieles de poca mantenimiento en el tiempo dada la calidad de los elementos que lo componen y entregan una solución integral para su uso al exterior. Estas aplicaciones se diferencian en: Sliding Shutter, Folding Shutters y marcos no deslizables (Fixed Shutters).







# CONTROL SOLAR

## Fixed Screen

### MARCOS FIJOS

Sistema de bastidores modulares fijos pre-armados para conformar grandes vanos con control solar. Está compuesto por un bastidor en base a perfiles de aluminio extruido con terminación anodizado o pintado.

- Composición: bastidor simple o múltiple para cubrir vano
- Dimensiones máximas: 1,5 m de ancho por 4 m de alto

Nota: Dimensiones a validar según cálculo de cargas de viento e inlayer por proyecto.

Hunter Douglas ofrece una amplia variedad de productos Inlayer para conformar quebravistas y envolventes estéticas de fachadas que requieran protección solar. Tanto elementos lineales fijos en aluminio o aluzinc (MetalBrise) con diversas geometrías (ovalada, rectangular y trapezoidal) como paneles Single-Skin en diversas terminaciones (QuadroLines, MiniWave), que pueden instalarse en marcos fijos (Fixed Screen).





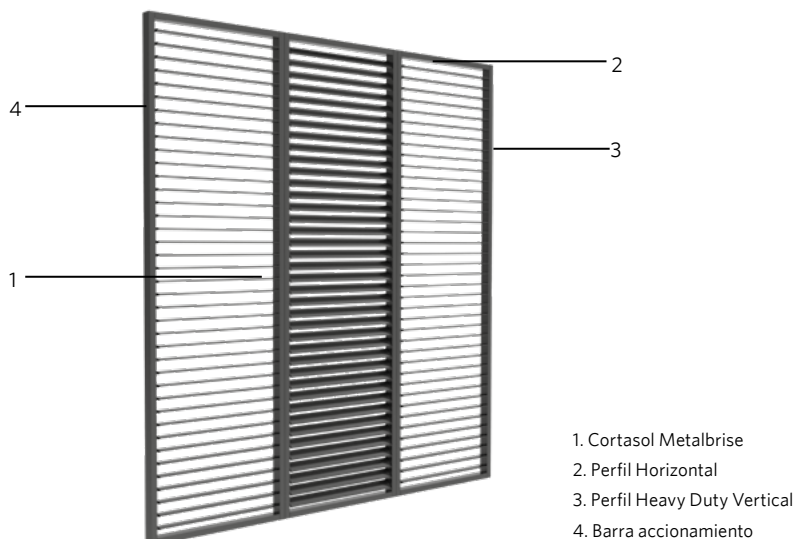


# CONTROL SOLAR

## Fixed Screen

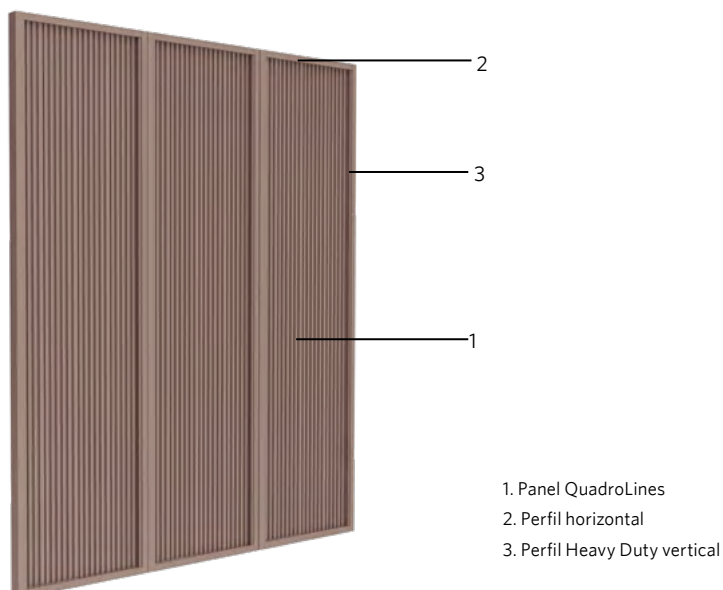
### METALBRISE

El quebravista MetalBrise es un producto diseñado para protección solar y revestimiento de fachadas, que puede ser utilizado en aplicaciones interiores y exteriores. Se compone de paletas de aluzinc o aluminio instaladas sobre un marco de aluminio, fijo, deslizante o plegable. Se encuentra disponible en dos opciones: móvil y fijo. Las tapas de aluminio inyectado llevan un ala integrada que se une a la barra de accionamiento permitiendo el movimiento giratorio mecánico o por medio de un motor eléctrico.



### QUADROLINES

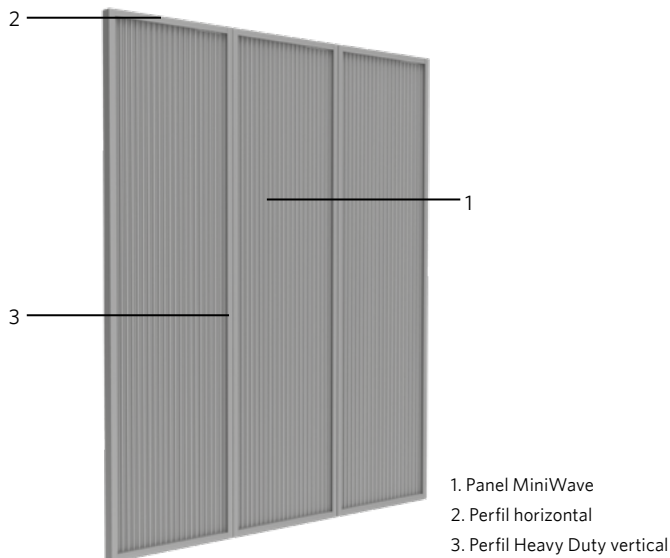
El quebravista QuadroLines es una alternativa de protección solar realizada a partir del producto QuadroLines de Hunter Douglas, en su versión lisa o perforada, el cual ha sido diseñado para el recubrimiento de fachadas, entregando a éstas una lectura continua y homogénea. Destaca su linealidad y geometría que lo hacen un panel de lectura simple. Puede ser instalado con las ondas en sentido horizontal o vertical, lo cual lo hace muy versátil.





## MINIWAVE

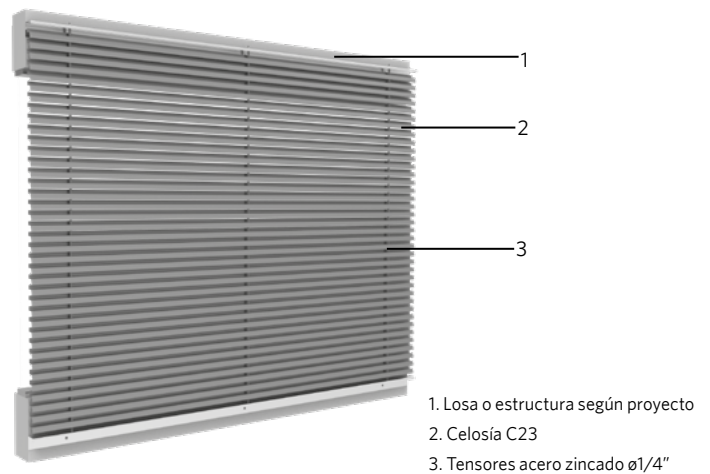
El quebravista MiniWave es un producto de protección solar realizada a partir del panel MiniWave de Hunter Douglas, el cual ha sido diseñado para usarse como revestimiento en su terminación lisa o perforada. Presenta una geometría en base a líneas onduladas que asemeja la plancha calamina inglesa. Se instala con un sistema de empalme machihembrado. El sistema puede considerar fijaciones intermedias a la vista, según requerimiento del proyecto, e instalarse de forma horizontal o vertical.



## CELOSÍAS C23 - 70S

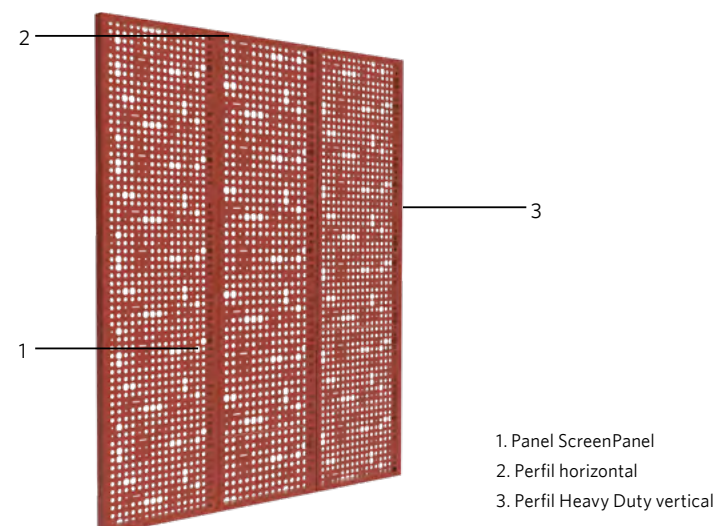
Es una solución arquitectónica de quebravista de trama lineal, formada por perfiles metálicos tipo alero que proporcionan protección solar pasiva en las fachadas. Estas mejoran el confort ambiental en los espacios y promueven el uso eficiente de la energía en los recintos, permeando el ingreso de luz natural hacia el interior y protegiendo el interior ante la lluvia. Los paneles son livianos y fáciles de instalar. Se montan mediante un portapanel especialmente diseñado que asegura una perfecta planitud y alineación entre los paneles; además de permitir su dilatación térmica por cambios de temperatura.

### CELOSÍA C23

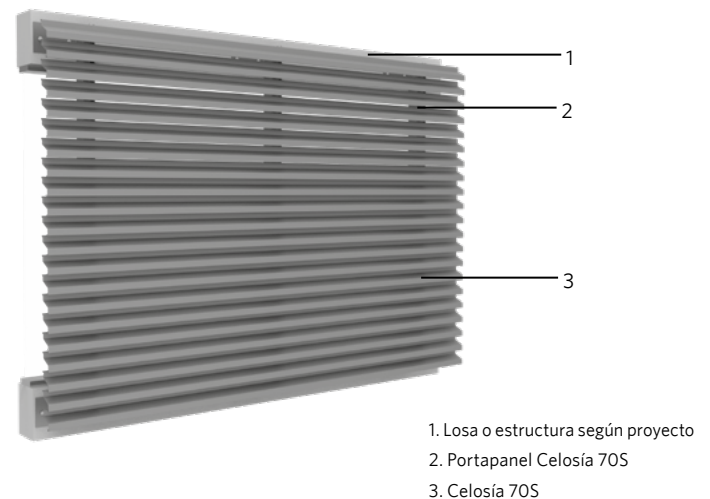


## SCREENPANEL

El quebravista ScreenPanel es un revestimiento de exteriores cuya piel metálica perforada permite su utilización como protección solar. La principal particularidad de este panel es que se puede obtener, a través del perforado, distintos diseños y figuras. Esto gracias al uso de una máquina de control numérico, a la cual se le ingresa el diseño deseado en planos CAD, generando la figura a través de las perforaciones.



### CELOSÍA 70S



# CONTROL SOLAR

## Sliding Shutters

Persiana corredera que se instala en paralelo a la fachada. Esta ubicación proporciona control solar, privacidad y realza la estética del proyecto, manteniendo así, un aspecto uniforme en la fachada.

- Composición: desde 1 riel en paralelo hasta 4 (según definición de proyecto)
- Instalación: Entre losa o fuera de losa
- Dimensiones máximas: 1,5 mt ancho por 4 mt alto

Nota: Dimensiones a validar según cálculos de cargas de viento e inlayer por proyecto

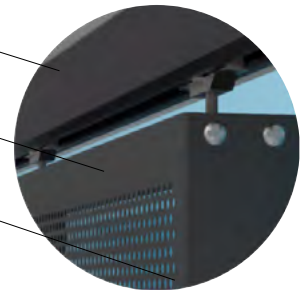


### DETALLE SUPERIOR

RIEL SUPERIOR

CARRO SUPERIOR

MARCO ALUMINIO PINTADO

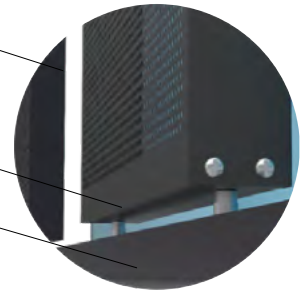


### DETALLE INFERIOR

INLAYER SEGÚN PROYECTO

CARRO INFERIOR

RIEL INFERIOR



### INSTALACIÓN SLIDING DENTRO DE VANO



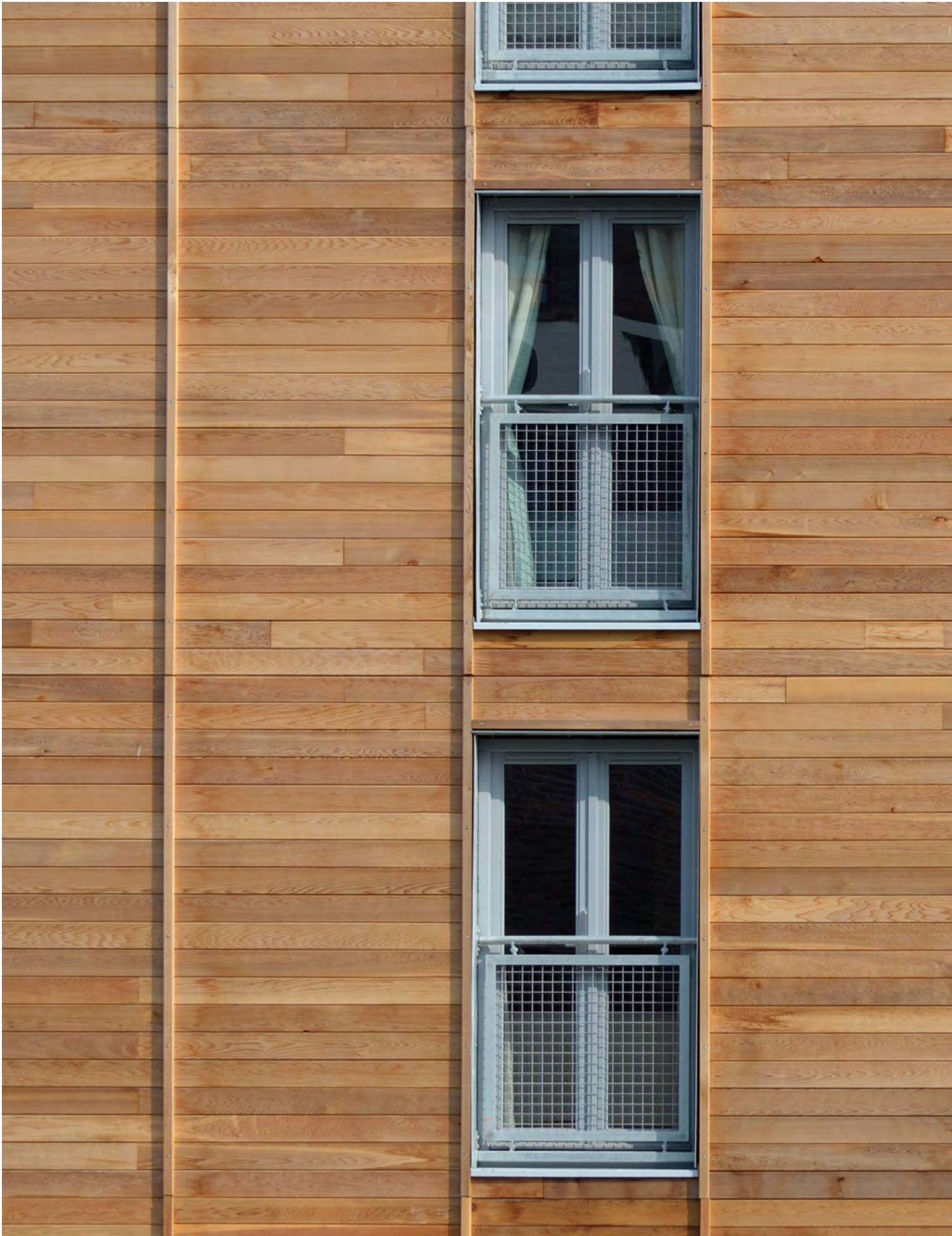
### INSTALACIÓN SLIDING FUERA DE VANO















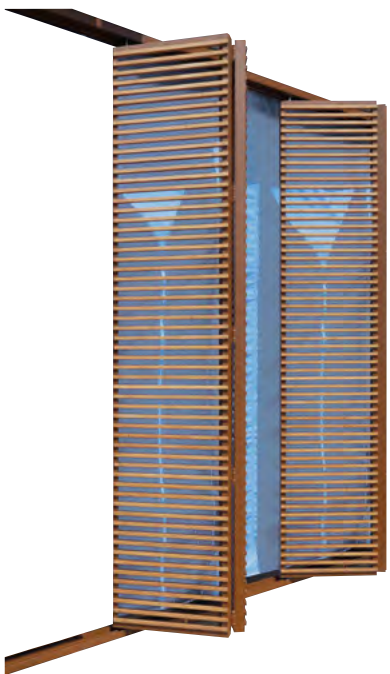
# CONTROL SOLAR

## Folding Shutters

Persiana plegable que proporciona una forma dinámica del uso del control solar en la fachada mediante su posición abierto-cerrado. Al igual que el Sliding Shutter proporciona privacidad entre el interior y exterior de la fachada, manteniendo un sentido de transparencia.

- Composición: 2 o 4 bastidores que deslizan en un mismo riel (según definición de proyecto)
- Instalación: Entre losa o fuera de losa
- Dimensiones máximas: 0,8 m de ancho por 3,5 m de alto

Nota: Dimensiones a validar según cálculos de cargas de viento e inlayer por proyecto

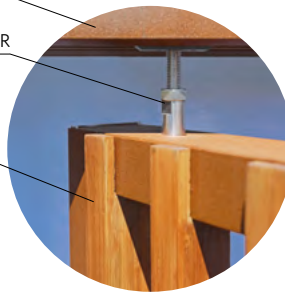


### DETALLE PIVOTE

RIEL SUPERIOR

PIVOTE SUPERIOR

INLAYER SEGÚN PROYECTO

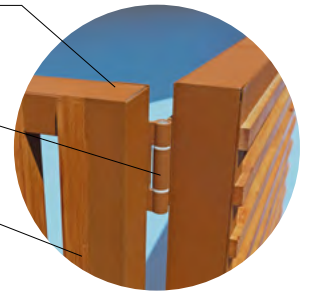


### DETALLE BISAGRA

MARCO DE ALUMINIO PINTADO

BISAGRA DE ALUMINIO

INLAYER SEGÚN PROYECTO

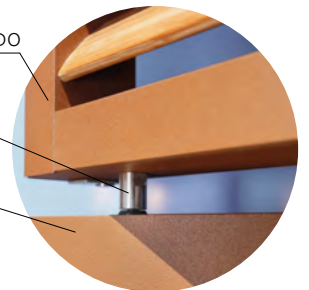


### DETALLE CARRO INFERIOR

MARCO DE ALUMINIO PINTADO

CARRO INFERIOR

RIEL INFERIOR



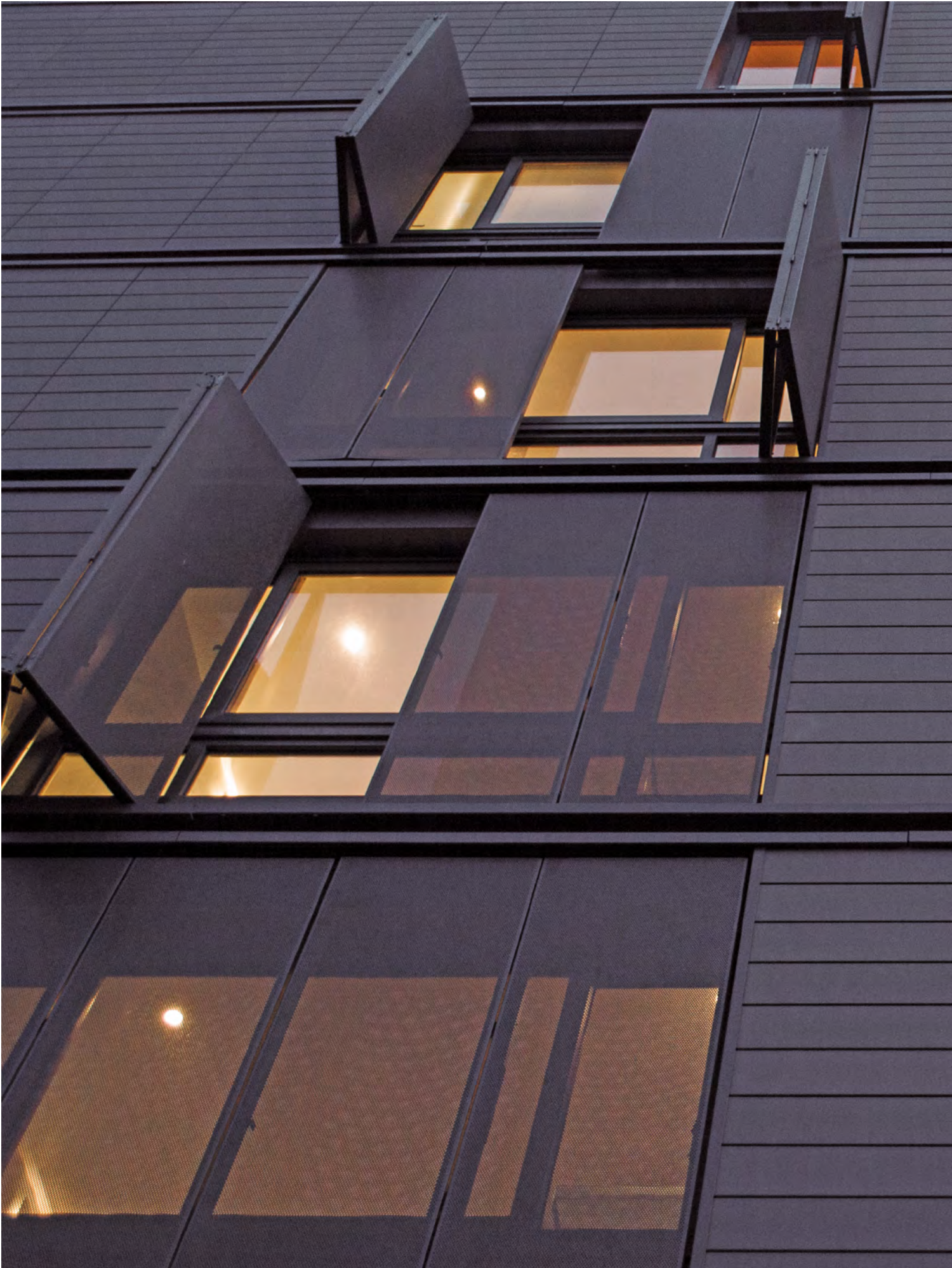
### FOLDING SHUTTER DENTRO DE VANO



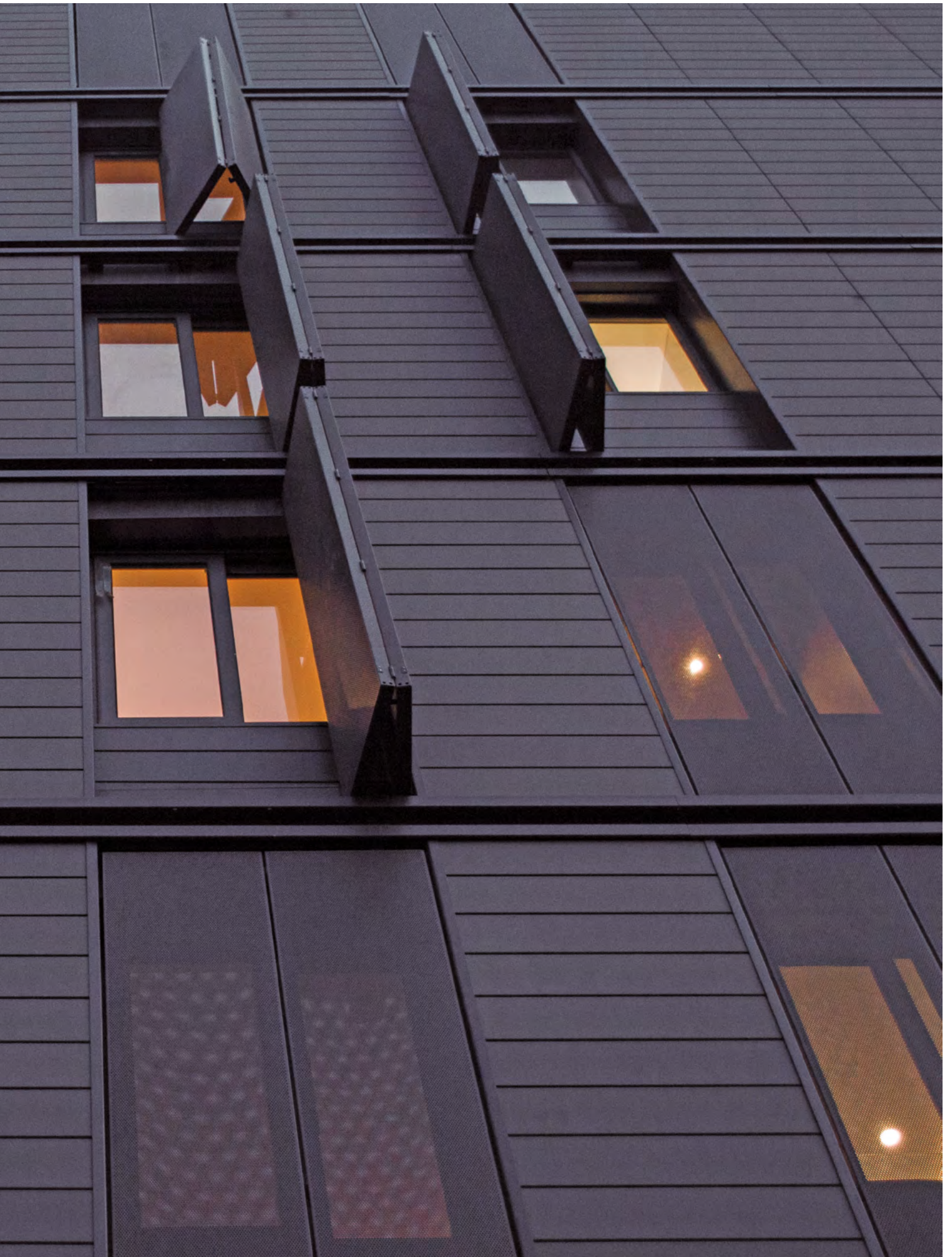
















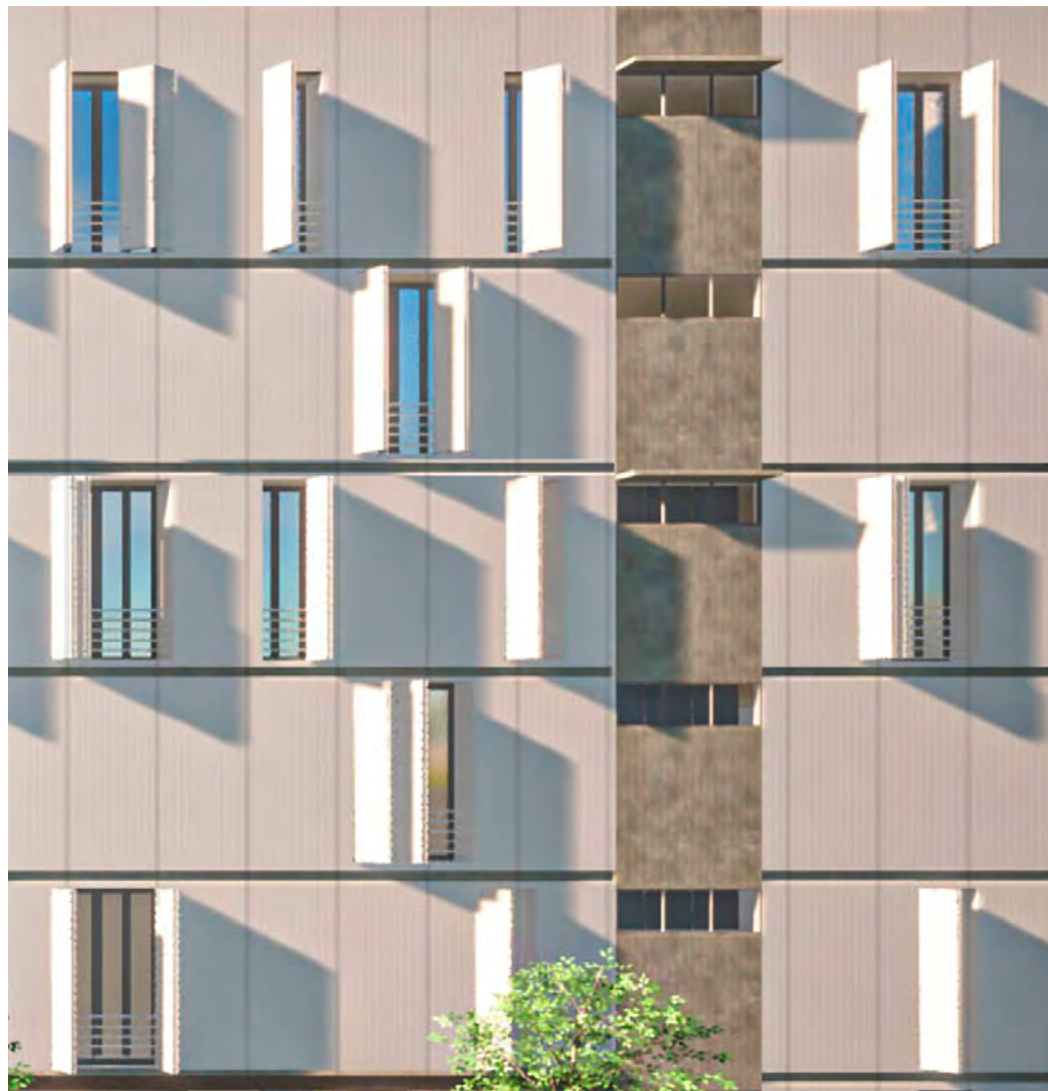




Persiana plegable que proporciona una forma dinámica del uso del control solar en la fachada mediante su posición abierto-cerrado. Al igual que el Sliding Shutter proporciona privacidad entre el interior y exterior de la fachada, manteniendo un sentido de transparencia.

- Composición: 2 o 4 bastidores que deslizan en un mismo riel (según definición de proyecto)
- Instalación: Entre losa o fuera de losa
- Dimensiones máximas: 0,8 m de ancho por 3,5 m de alto

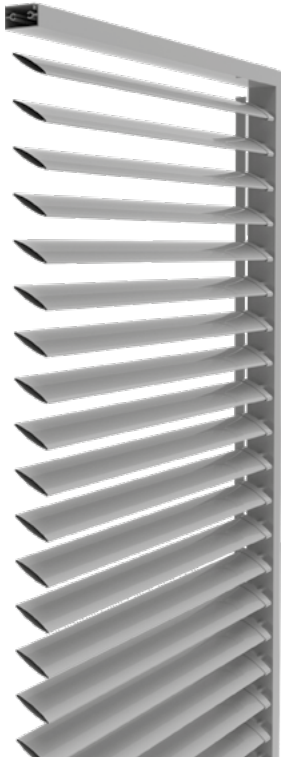
Nota: Dimensiones a validar según cálculos de cargas de viento e inlayer por proyecto



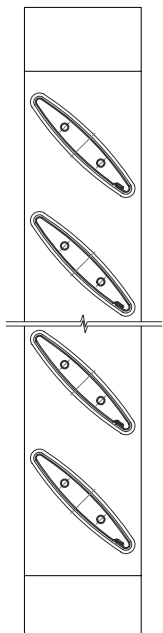
# CONTROL SOLAR

## Inlayers

METALBRISE



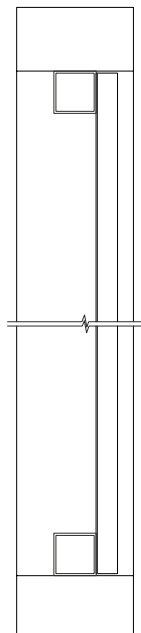
- Materialidades: aluminio, aluzinc
- Colores: más de 100 colores sólidos, woodgrains y mineralgrains
- Control Solar: ángulo fijo o accionable



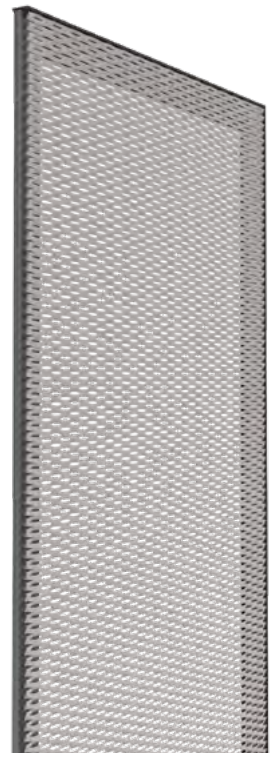
QUADROLINE 15 X 10



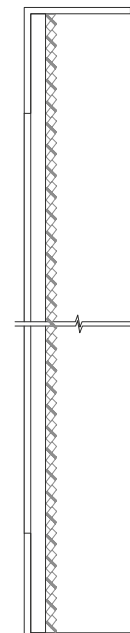
- Materialidades: aluminio, aluzinc
- Terminación: lisa y perforada
- Colores: más de 100 colores sólidos, woodgrains y mineralgrains
- Posición: horizontal y vertical



METALSCREEN



- Materialidades: aluminio, aluzinc
- Colores: opciones en pintura electrostática en polvo
- Posición: horizontal y vertical

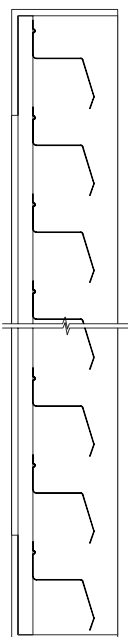




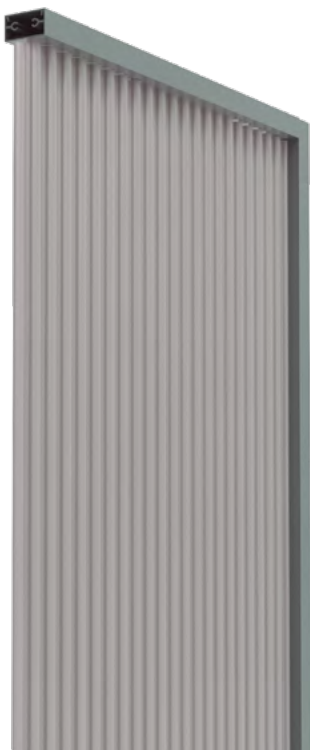
CELOSÍA C23 70S



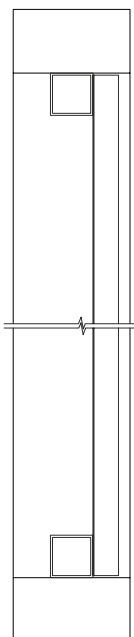
- Materialidades: aluminio, aluzinc
- Colores: más de 100 colores estándar y especiales a pedido
- Control Solar: ángulo fijo



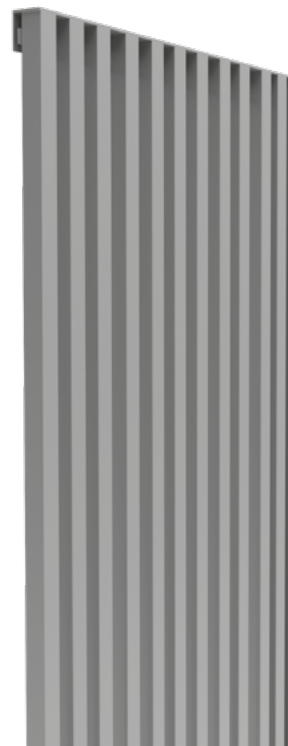
MINIWAVE



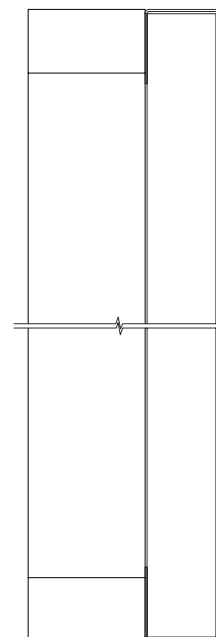
- Materialidades: aluminio, aluzinc
- Terminación: lisa y perforada
- Colores: más de 100 colores sólidos, woodgrains y mineralgrains
- Posición: horizontal y vertical



QUADROBRISE 32 X 32



- Materialidades: aluminio, aluzinc
- Terminación: lisa y perforada
- Colores: más de 100 colores sólidos, woodgrains y mineralgrains
- Posición: horizontal y vertical

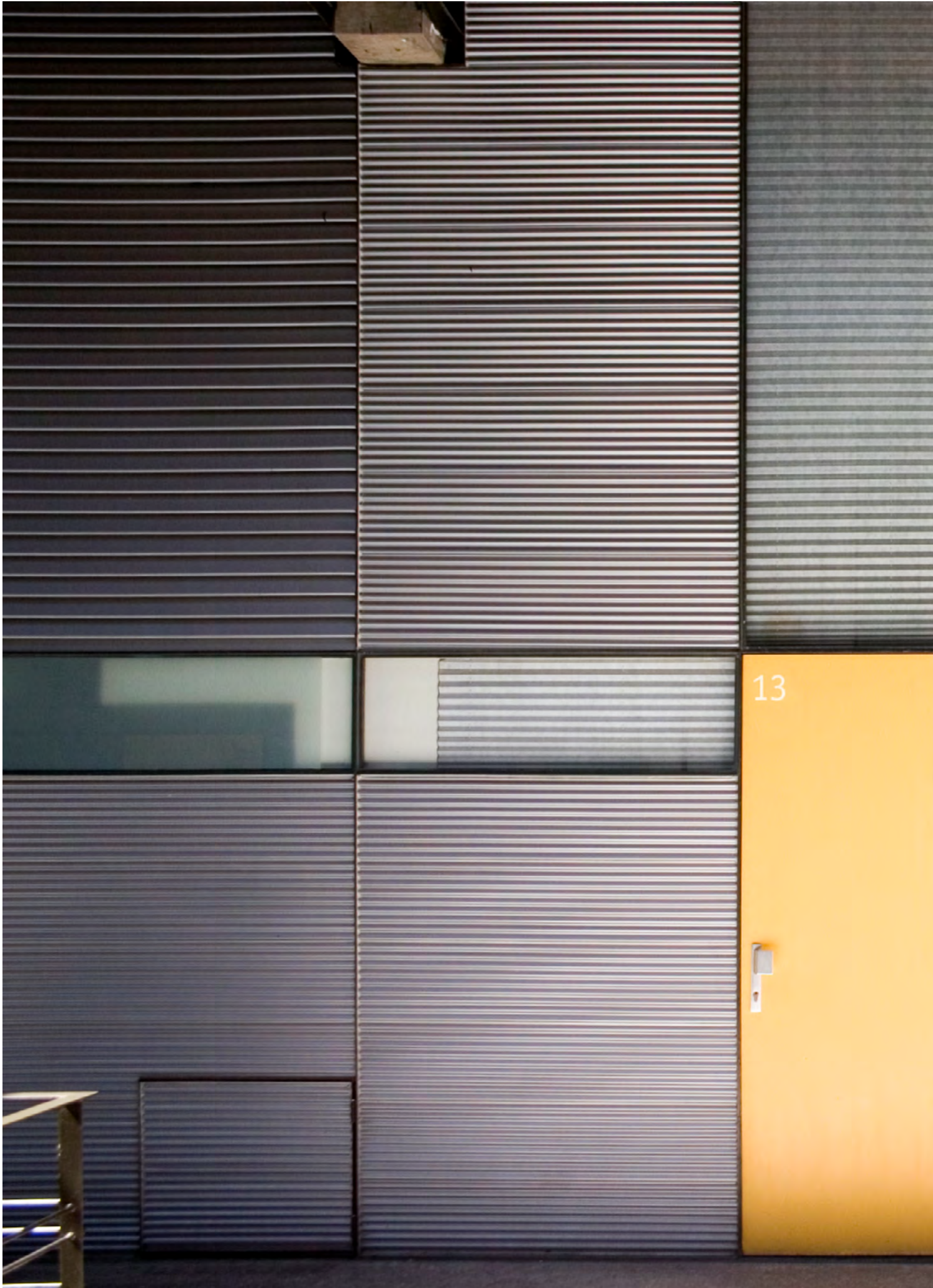
















## FACHADAS

Para el diseño de las fachadas de los conjuntos de viviendas, se deben considerar diferentes factores como el costo futuro de mantención, posibles prestaciones energéticas, facilidad y velocidad de colocación, sin perder de vista el requerimiento estético que el arquitecto quiere proporcionarle al proyecto.

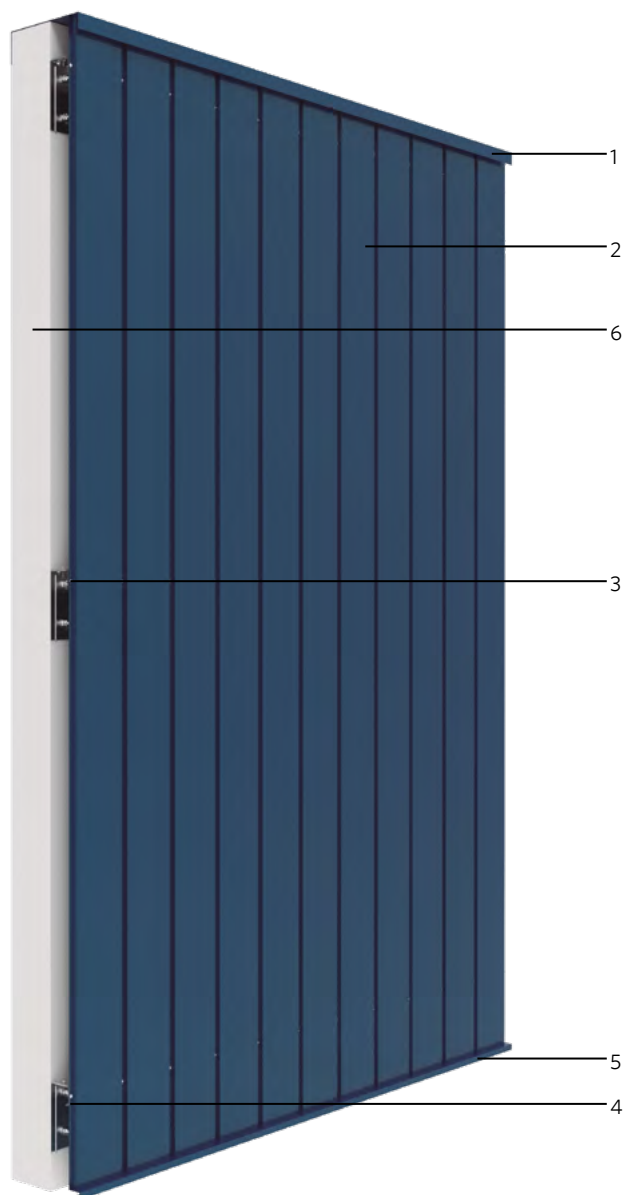
HunterDouglas con sus productos metálicos de revestimiento para fachadas, en sus diferentes versiones y terminaciones, provee de soluciones que no requieren de mantención en el tiempo y que pueden colaborar en el desempeño térmico del edificio al instalarse como fachada ventilada con una sencilla y rápida colocación por tratarse de un sistema estandarizado y en seco, traducándose en un ahorro significativo para el cliente.

Las diferentes formas geométricas disponibles, ya sean rectas, onduladas o diseñadas por el arquitecto, como en el revestimiento GeoClad, sumadas a una amplia gama de colores sólidos o similares a la madera y al metal oxidado, Woodgrains y Mineralgrains, definen el toque estético que busca el proyecto con posibilidades infinitas.

# REVESTIMIENTOS

## 160M

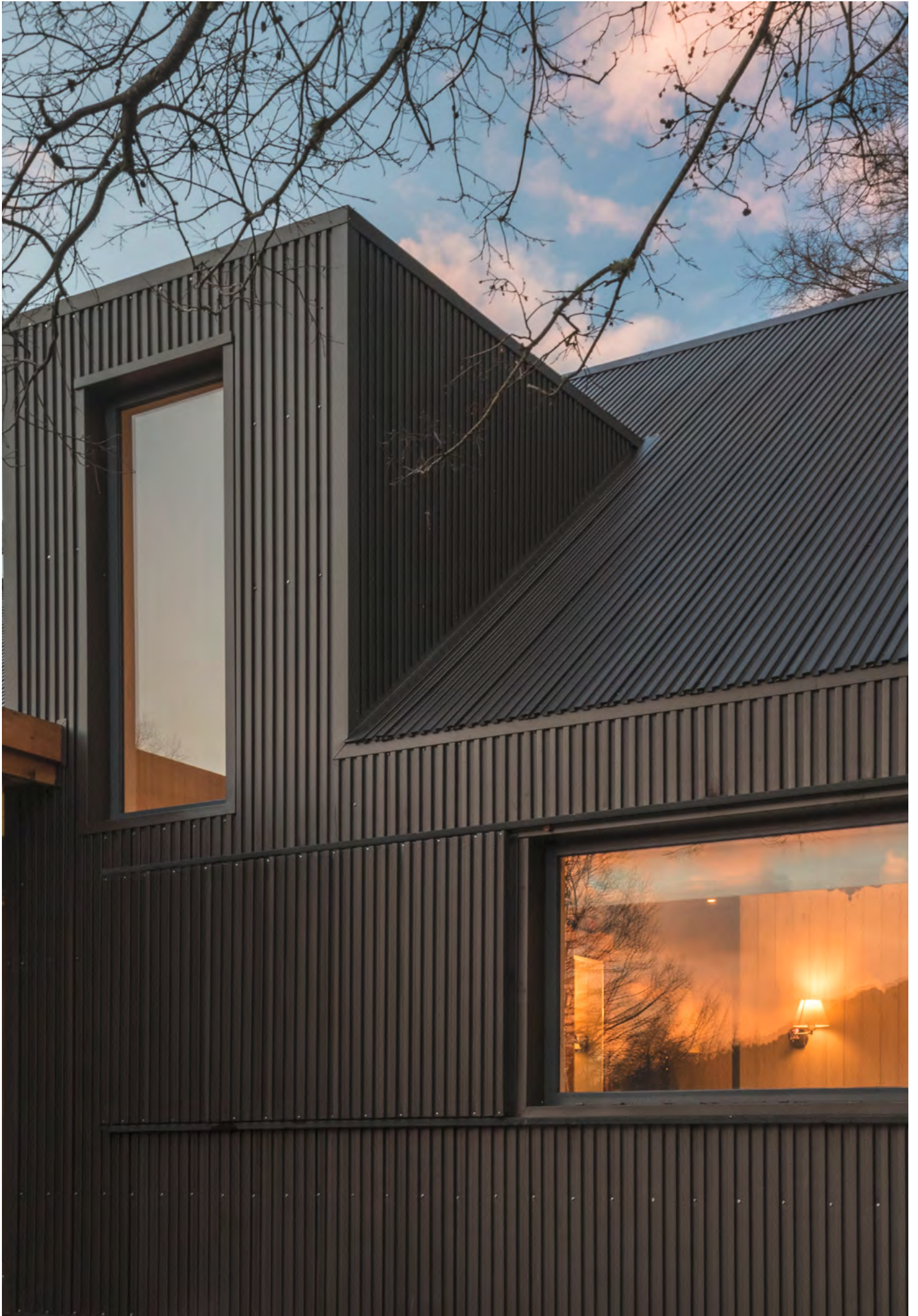
Los paneles 160M tienen un diseño versátil, apto para ser usado como cielo (especialmente marquesinas) y revestimiento, tanto interior como exterior. Estos paneles se caracterizan por tener un perfil formado por un cuerpo central y dos alas de apoyo. De simple, rápido y económico montaje, pues cada panel va traslapado uno sobre otro y se fija mediante autoperforante o tornillo, dependiendo de la estructura de apoyo. Las terminaciones contra el edificio se resuelven mediante forros convencionales esmaltados y fabricados a la medida para cada obra. Para corregir desaplomes o desniveles de la estructura principal se utilizan los perfiles mullion Hunter Douglas como estructura auxiliar.



### DETALLE PRODUCTO









# REVESTIMIENTOS

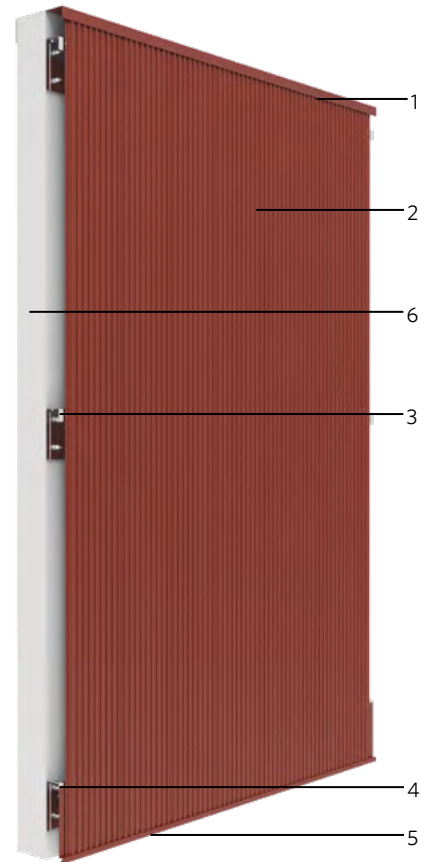
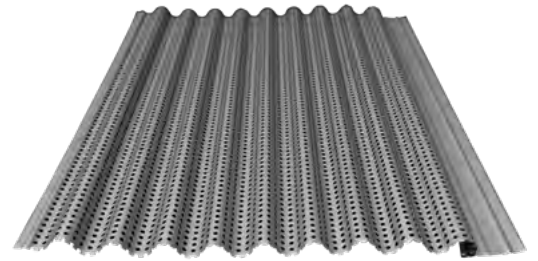
## MiniWave

El panel MiniWave ha sido diseñado para usarse como revestimiento interior, exterior o cielo, con una geometría en base a líneas onduladas que asemeja la plancha calamina inglesa. Se instala con un sistema de empalme machihembrado. El sistema considera fijaciones a la vista, según requerimiento del proyecto.

Los paneles se pueden instalar de forma horizontal o vertical y estos pueden ser lisos o perforados.

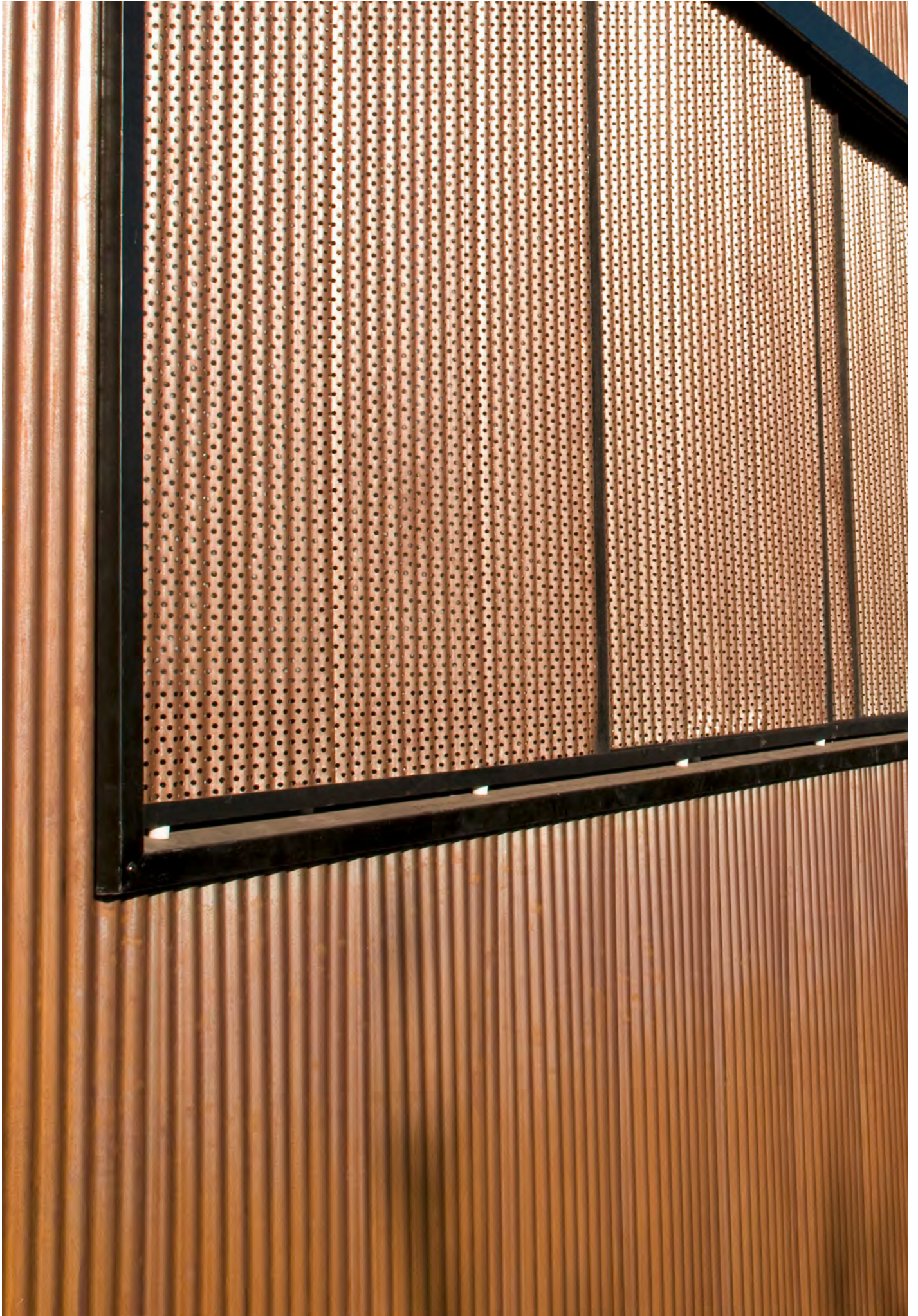
El panel perforado permite ser utilizado en aplicaciones de control solar pasivo y soluciones acústicas.

MINIWAVE



1. Forro de coronación
2. Panel MiniWave
3. Perfil Mullion
4. Escuadra de anclaje
5. Forro de remate
6. Estructura según proyecto

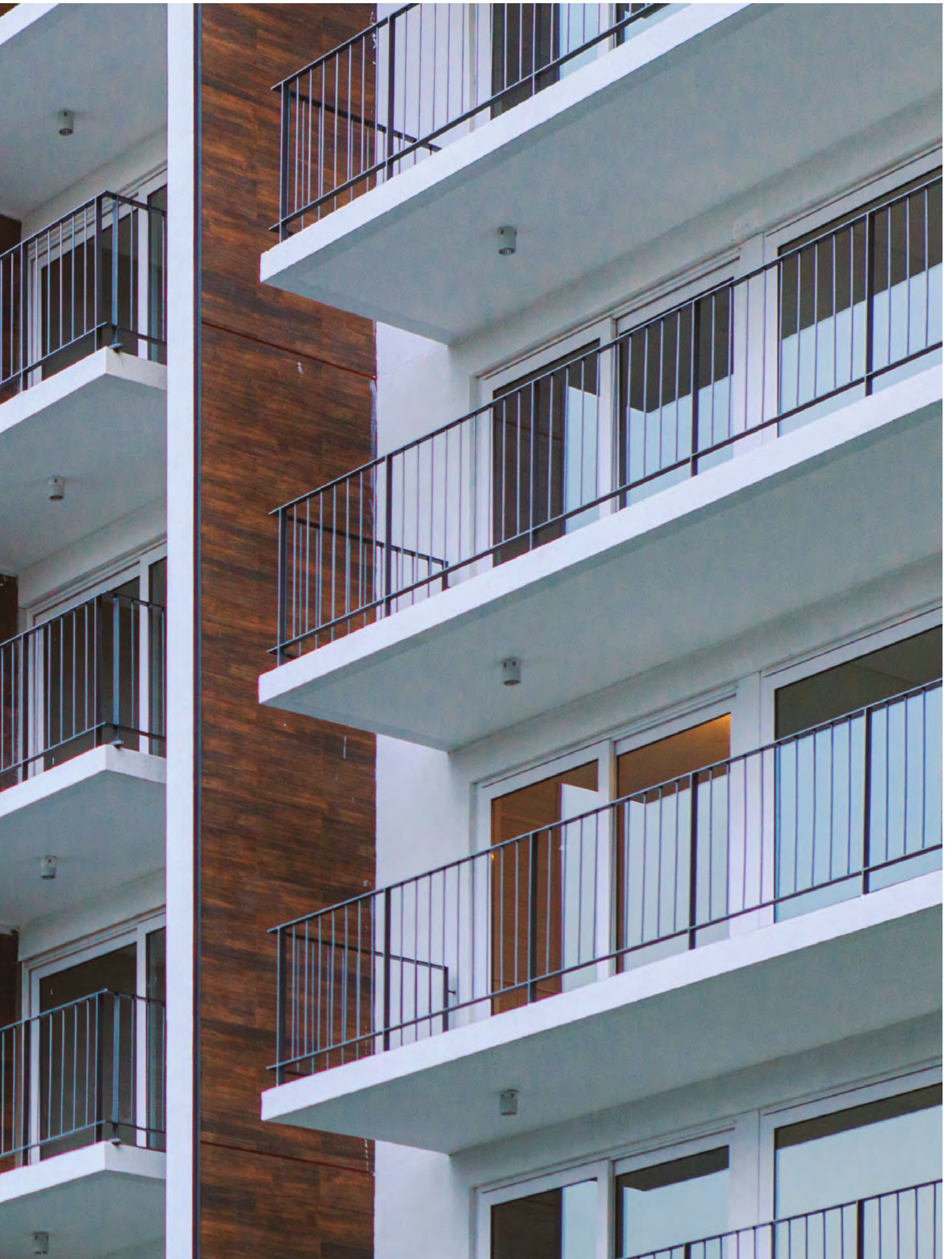












# REVESTIMIENTOS

## QuadroLines

Los paneles QuadroLines 15x10 han sido diseñados para el recubrimiento de fachadas, entregando una lectura continua y homogénea. Destaca su linealidad y geometría, lo que lo hace un panel de lectura simple. Puede ser instalado con las ondas en sentido horizontal o vertical, lo que lo hace muy versátil. Con la opción de panel perforado, al instalarse frente a cristales, proporciona un excelente control solar.

Los paneles QuadroLines 30x15 han sido diseñados para el recubrimiento de fachadas, entregando una lectura continua y homogénea. Destaca su linealidad y geometría, lo que lo hace un panel de lectura simple. Puede ser instalado con las ondas en sentido horizontal o vertical, lo que lo hace muy versátil. Con la opción de paneles perforados, al instalarse como muro cortina entre dos cristales.

QUADROLINES 15X10



QUADROLINES 30X15



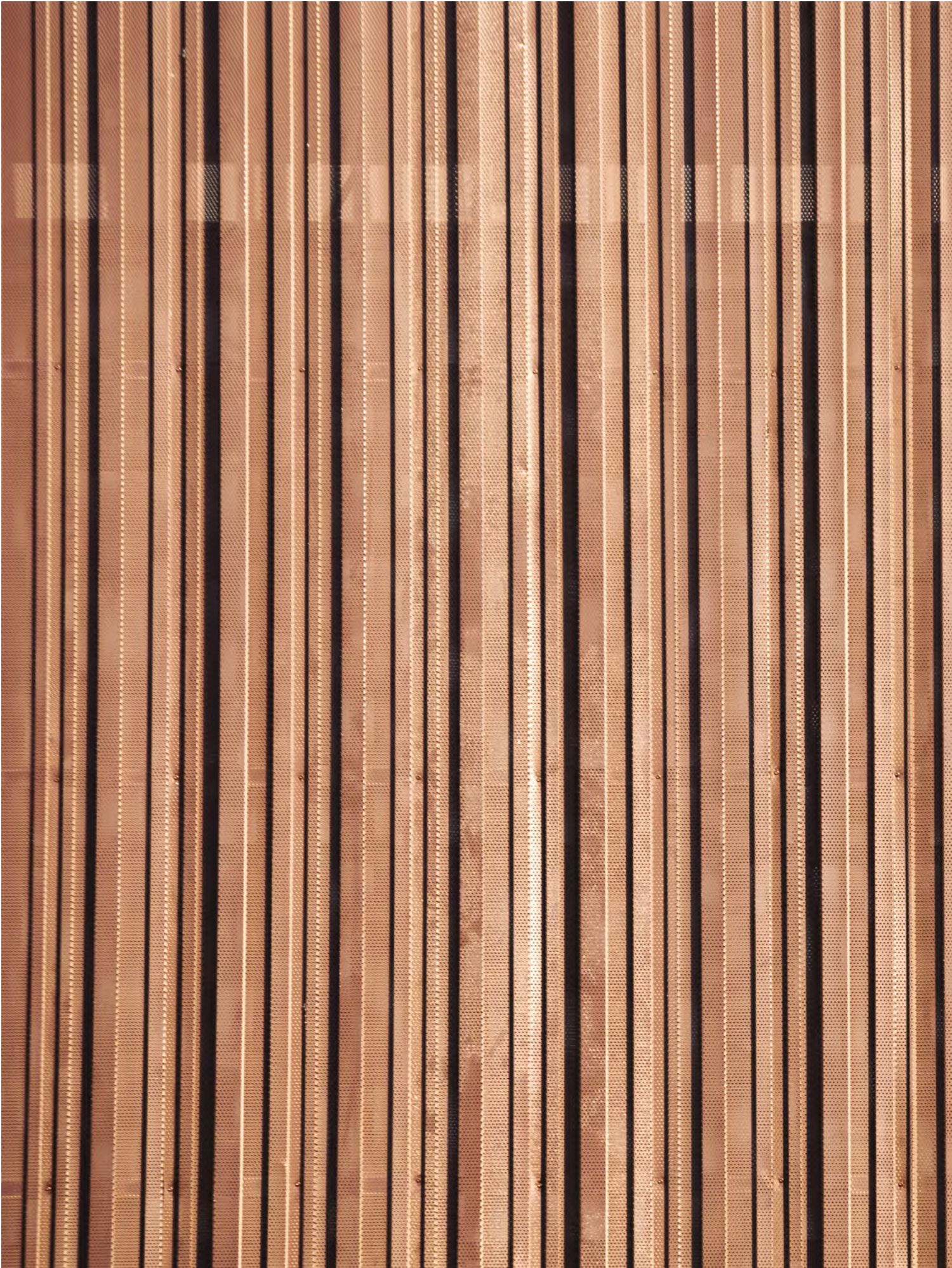
ISOMÉTRICA DE DETALLES



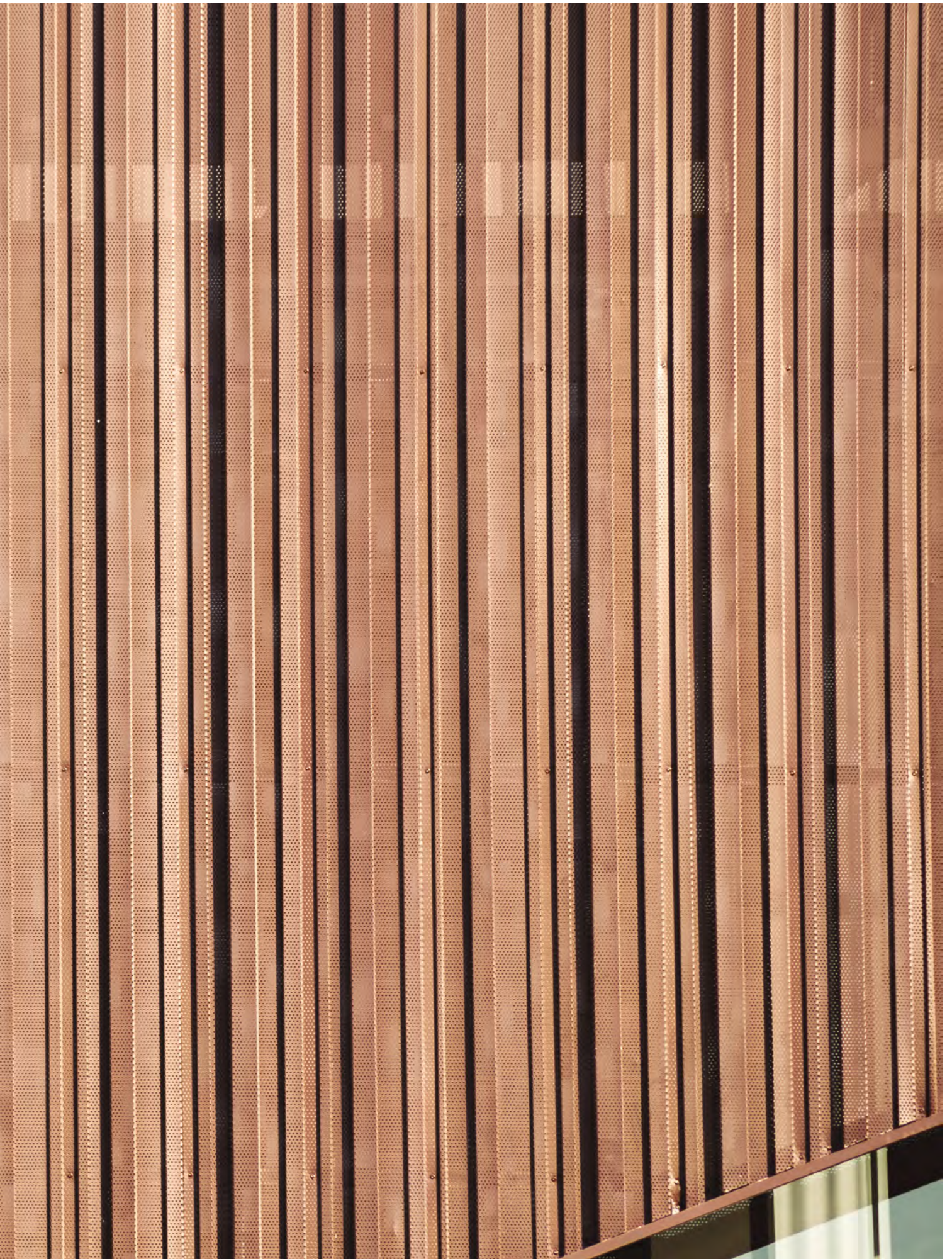














# REVESTIMIENTOS

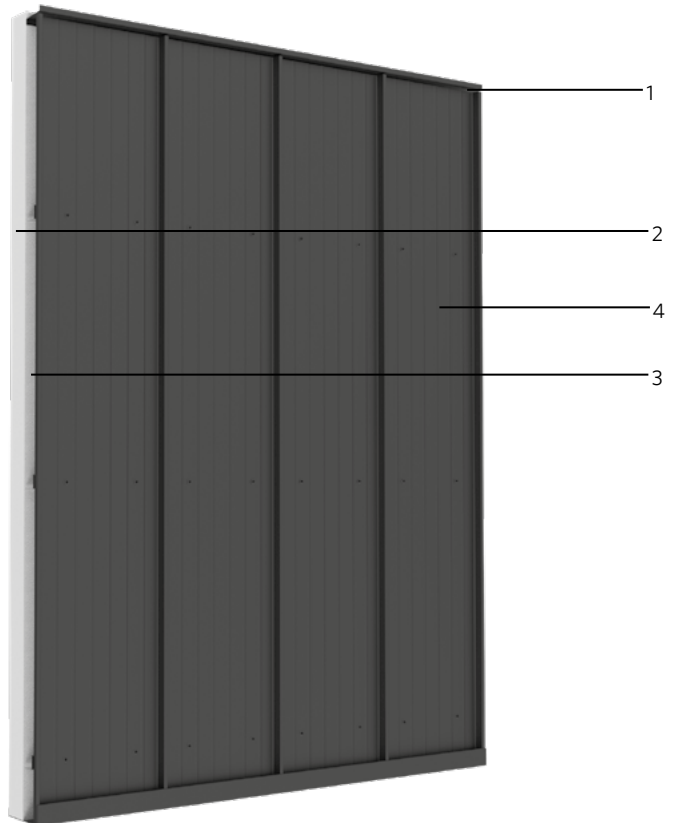
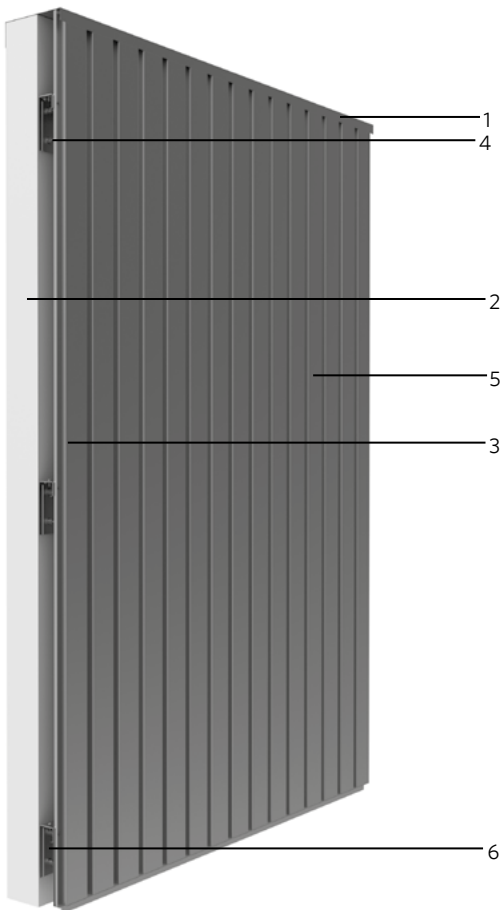
## GeoClad

Los paneles GeoClad QL410, obtenidos a partir de la tecnología de plegado exclusiva de Hunter Douglas: GeoClad, son ideales para crear una lectura continua y homogénea de la superficie, destacando la volumetría del edificio. Estos paneles han sido diseñados para el recubrimiento de fachadas y cubiertas, entregando a éstas una lectura continua y homogénea. Destaca su linealidad y geometría que lo hacen un producto de lectura simple. Puede ser instalado con las nervaduras en sentido horizontal o vertical, lo cual lo hace muy versátil.

Los paneles GeoClad CD510, obtenidos a partir de la tecnología de plegado exclusiva de Hunter Douglas: GeoClad, son ideales para producir una lectura continua y homogénea de la superficie, destacando la volumetría del edificio. Estos paneles han sido diseñados para el recubrimiento de fachadas y cubiertas, entregando a éstas una lectura continua y homogénea. Destaca su linealidad, planitud y geometría que lo hacen un producto de lectura simple. Puede ser instalado con las nervaduras en sentido horizontal o vertical, lo cual lo hace muy versátil.

GEOCLAD QL410

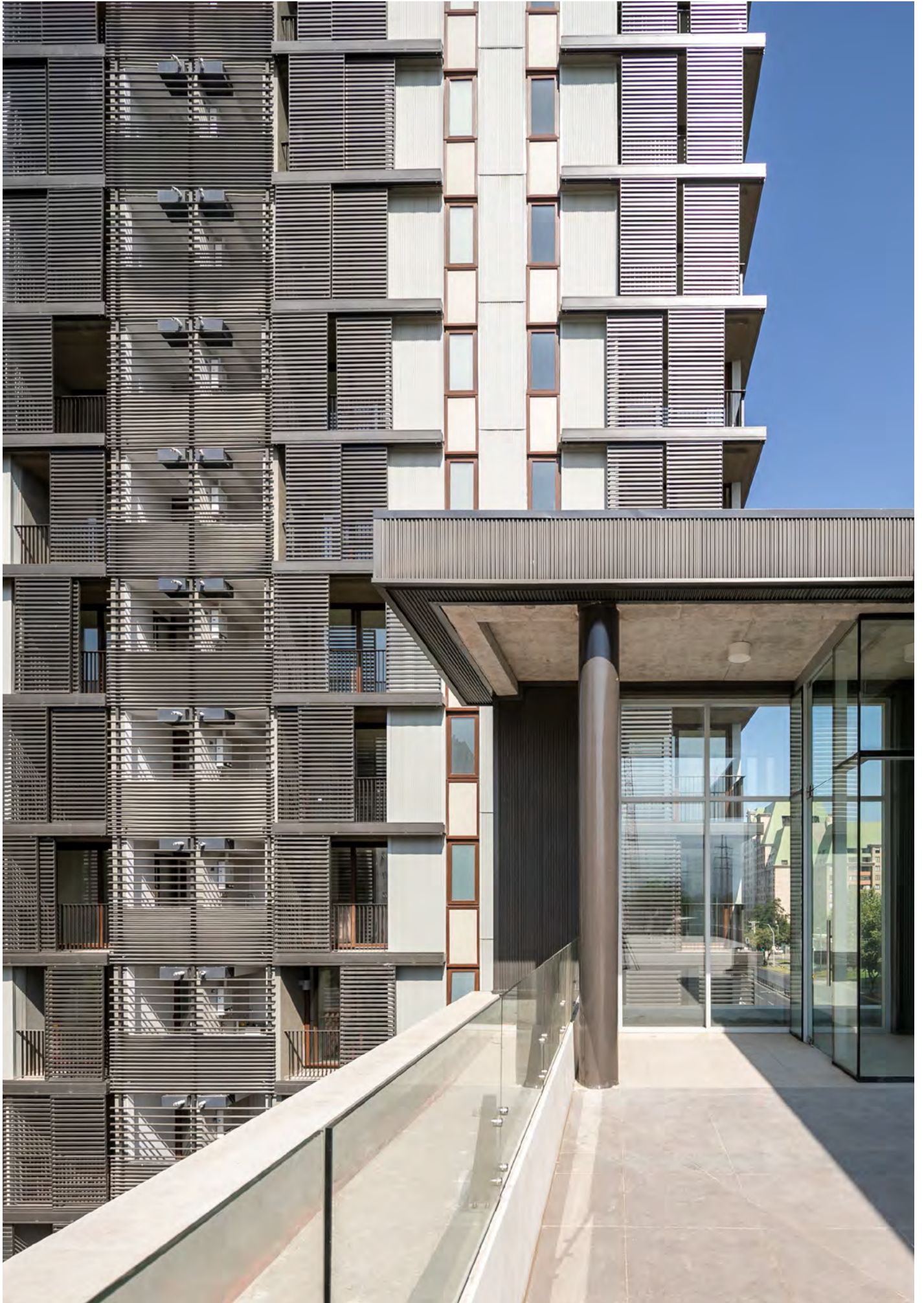
GEOCLAD QL510



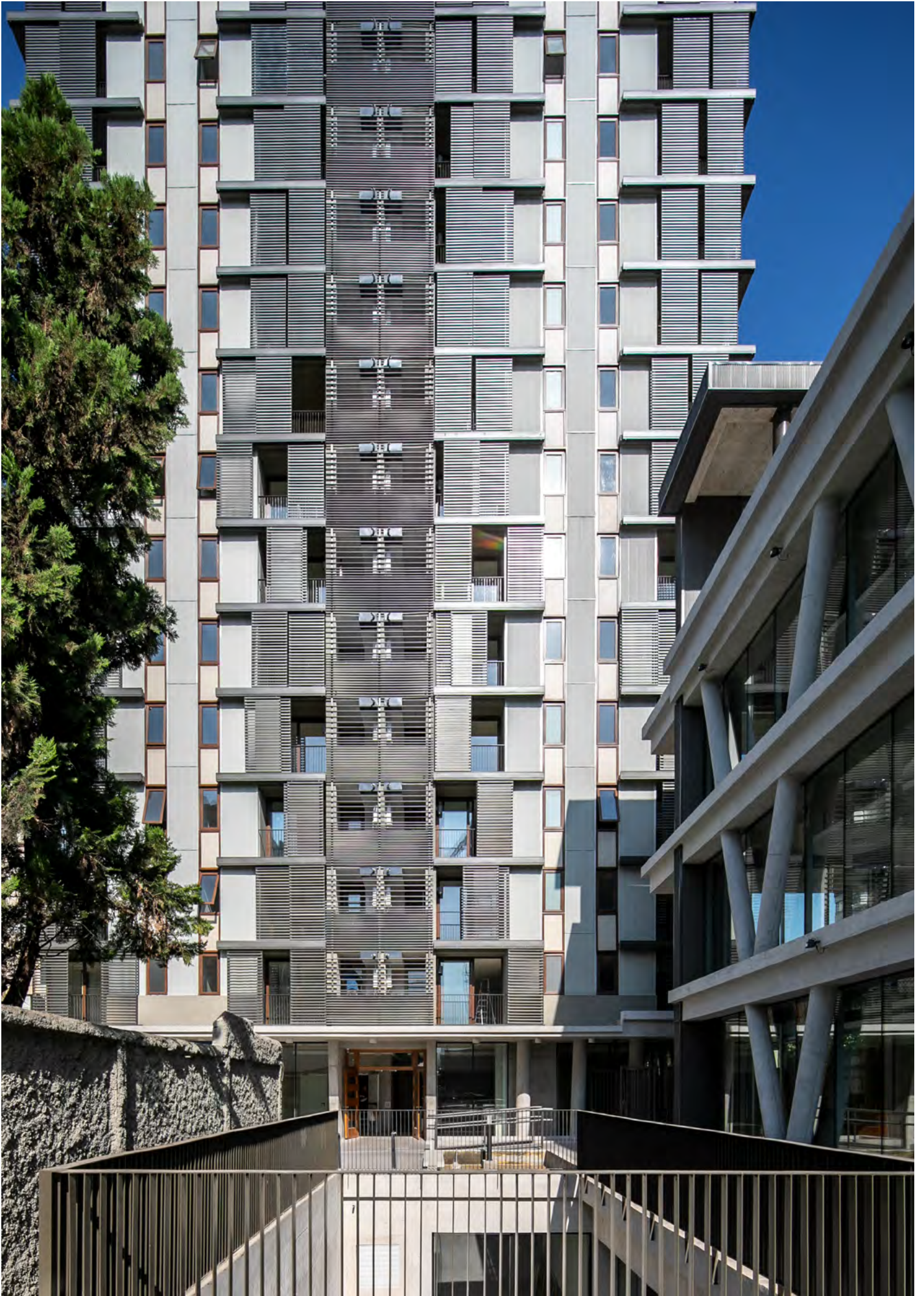
1. Forro coronación
2. Estructura según proyecto
3. Perfil Mullion
4. Autoperforante cabeza hexagonal #10 x 5/8" DIN 7504-K.
5. Panel GeoClad QL410
6. Escuadra de soporte

1. Forro coronación
2. Estructura según proyecto
3. Perfil Mullion
4. Panel GeoClad QL510















[www.hunterdouglas.cl](http://www.hunterdouglas.cl)  
Showroom Av. Bicentenario 3883  
Local 7, Vitacura, Santiago

**HunterDouglas**   
Architectural