

الشركة الوطنية للرعاية الطبية  
National Medical Care Co.



## رعاية الطبية جوار

الملف التعريفي

**Care Medical Jiwar**  
Company Profile

مستشفياتنا تنبض برعايتك

Our Hospitals  
Caring with every **heartbeat**





مستشفياتنا تنبض برعايتك

Our Hospitals  
Caring with every **heartbeat**

# الشركة الوطنية للرعاية الطبية

Care National Medical Care Co



تأسست شركة رعاية الطبية في عام 2003 كشركة مساهمة مقفلة من القطاع العام ممثلة بالمؤسسة العامة للتأمينات الاجتماعية ومجموعة من المساهمين من القطاع الخاص. وأصبحت شركة مساهمة في السوق المالي في عام 2013. تمتلك الشركة الوطنية للرعاية الطبية أولى مستشفيات القطاع الخاص في منطقة الرياض، وهو مستشفى رعاية الطبية فرع الملز (رعاية الوطني سابقاً) الذي تأسس عام 1966م، ومستشفى رعاية الطبية فرع الروابي والذي تأسس عام 1990م، وأول مستشفى لرعاية الطبية في مكة 2023. وتعد شركة رعاية الطبية من ضمن قائمة أكبر 10 شركات في القطاع الصحي للقيمة السوقية في الشرق الأوسط، وبنسبة 60% من الشركات الصحية في المملكة العربية السعودية.

Care Medical Company was founded in 2003 as a closed joint stock company in the public sector represented by the General Organization for Social Insurance and a group of private sector shareholders. It became a joint stock company in the financial market in 2013.

Care Medical Co. owns the first private sector hospital in Riyadh, which is Care Medical Hospital, Malaz Branch (formerly National Care), which was founded in 1966, and Care Medical Hospital, Rawabi Branch, which was founded in 1990, and the first Hospital of Care Medical in Mecca which was founded 2023. Care Medical Company is one of the top 10 healthcare companies in terms of market value in the Middle East and Africa. With a percentage of 60% of healthcare companies in the Kingdom of Saudi Arabia.

**Great  
Place  
To  
Work<sup>®</sup>**

**Certified**





# كلمة العضو المنتدب والرئيس التنفيذي

## Chief Executive Officer's speech

قد شهدنا نجاحاً استثنائياً في تطور شركة رعاية الطبية ومستشفياتها، ويعود هذا الفضل إلى توفيق الله ثم لجهود فريق العمل، وحرصنا الدائم على استقطاب الكوادر الطبية المؤهلة بأعلى المستويات العلمية، وتوفير أحدث التقنيات التشخيصية والعلاجية، مما أسهم ذلك في زيادة جودة خدماتنا المقدمة وحصولها على عدة اعتمادات دولية ومحلية عديدة وهامة، بالإضافة إلى التوسع داخل وخارج مدينة الرياض.

**د. عبد العزيز بن صالح العبيد**  
**العضو المنتدب والرئيس التنفيذي**

We have been privileged to witness remarkable achievements in the growth of Care Medical Company and its hospitals. Our success can be attributed first to the blessings of Allah, followed by the unwavering dedication of our team and our relentless pursuit of attracting highly qualified medical professionals at the forefront of their fields. Additionally, we have continually invested in the latest diagnostic and therapeutic technologies, elevating the standard of our services and earning numerous international and local accreditations. These achievements have not only facilitated expansion within Riyadh but have also extended our reach beyond its borders.

**Dr. Abdulaziz bin Saleh Al Obaid**  
**Chief Executive Officer**



# استراتيجية رعاية

## CARE STRATEGY

### VISION



### رؤيتنا

At the forefront of healthcare

في صدارة الرعاية الصحية

### MISSION



### رسالتنا

Providing distinctive care to improve the wellbeing of our community through pursuit of excellence.

تقديم رعاية صحية متقدمة  
لتحسين صحة المجتمع من  
خلال السعي وراء التميز

### VALUES



### قيمنا

• رعاية • إمتياز • أمانة • منظومة متكاملة • إحترام  
• سلامة • إبداع • مسؤولية • شفافية • عدالة

• Care • Excellence • Integrity • Teamwork • Responsibility  
• Safety • Innovation • Respect • Fairness • Transparency



مستشفى رعاية الطبية جوار، يتميز بموقعه الاستراتيجي المطل على المسجد الحرام، مما يسهل الوصول لخدمة المعتمرين وحجاج بيت الله الحرام وزواره. ويقدم الخدمات الطبية الطارئة بأعلى جودة على مدار 24 ساعة طوال أيام الأسبوع، بواسطة فريق طبي ذي مؤهلات وكفاءات متميزة. كما يتمتع المستشفى بتجهيزاته الحديثة وأجهزته الطبية عالية الجودة.

يتضمن المستشفى عدة أقسام، منها:

- وحدة العناية المركزة والتي تم تجهيزها بأحدث الأجهزة والتقنيات تحت إشراف نخبة من الأطباء المختصين وفريق متميز من التمريض.
- أقسام الأشعة (أشعة مقطعية، سينية وتلفزيونية) والتي تتميز بسرعتها ودقة نتائجها في مدة لاتزيد عن 30 دقيقة.
- مختبر مجهز بأحدث التقنيات لإجراء كافة التحاليل اللازمة لحالات الطوارئ.
- صيدلية متكاملة لتلبية جميع احتياجات الزوار.

تتميز غرف الطوارئ بخصوصية تامة بإطلالة على ساحات الحرم المكي، كما يقدم المستشفى خدمة الطب الاتصالي في جميع التخصصات مع مستشفيات رعاية الطبية في مدينة الرياض. وتبلغ سعة المستشفى السريرية أكثر من 60 سريرًا، لضمان تلبية احتياجات واستفسارات زوارنا بأعلى مستوى من الجودة والاحترافية.

The Care Medical - Jiwar is a unique medical facility that provides emergency and critical care services. It is distinguished by its strategic location overlooking the Haram Mosque, facilitating access for pilgrims, Hajj visitors, and other worshippers. The Hospital offers high-quality emergency medical services 24/7, delivered by a team of highly qualified and competent medical professionals. The Hospital is equipped with modern facilities and state-of-the-art medical equipment.

The Hospital includes several departments, such as:

- ICU (Intensive Care Unit) which is equipped with the most advanced technologies & operated by of a group of specialized & skilled doctors & nursing team.
- Radiology Departments (CT-Scan, X-ray and ultrasound) with accurate & prompt results in less than 30 minutes.
- Laboratory which is equipped with advanced technologies to provide all investigations required for emergency cases.
- Comprehensive pharmacy to serve all visitor needs.

The emergency rooms offer complete privacy with views of the Holy Mosque. also we provide a tele-medicine consultation in all specialities with CARE hospitals in Riyadh. The bed capacity is more than 60 beds to ensure the highest level of quality & professionalism in addressing the needs & inquiries of our visitors.





## RADIOLOGY

The Radiology Department at Care Medical - Jiwar Hospital is dedicated to providing diagnostic services at the highest level. The department continuously works to deliver the latest diagnostic reports using advanced technology and modern equipment. These devices include:

- Computed Tomography (CT Scan).
- X-rays.
- Mobile X-ray Machine.
- Ultrasound.

The Radiology Department aims to efficiently meet the needs of patients and provide accurate reports that assist in rapid and effective diagnosis.

## Laboratory

The laboratory operates around the clock, seven days a week, and is known for the precision of test results in accordance with accredited quality standards. Additionally, results are available in less than an hour.

## الأشعة

قسم الأشعة في مستشفى رعاية الطبية - جوار مكرس لتوفير خدمات تشخيصية بأعلى مستوى. ويعمل القسم بشكل مستمر على توفير أحدث التقارير التشخيصية باستخدام تكنولوجيا متقدمة وأجهزة حديثة. تشمل هذه الأجهزة:

- الأشعة المقطعية.
- الأشعة السينية.
- جهاز الأشعة المتنقل.
- الأشعة التلفزيونية.

يسعى قسم الأشعة إلى تلبية احتياجات المرضى بفعالية وتقديم تقارير دقيقة تساعد في التشخيص السريع والفعال.

## المختبر

يعمل المختبر على مدار الساعة وطوال أيام الأسبوع، ويتميز بالدقة في نتائج التحاليل وفقًا لمعايير الجودة المعتمدة. كما تظهر النتائج في أقل من ساعة

## RESPIRATORY THERAPY

The Hospital is equipped with the latest specialized medical devices for managing, caring, and treating the respiratory system, especially for patients suffering from heart and lung disorders. This is overseen and monitored by highly skilled and trained specialists.

## THE AMBULANCE

The emergency services team ensures the safe and efficient transfer of critical cases that require surgical procedures or advanced medical practices within a specified timeframe to all the hospitals collaborating with Care Medical - Jiwar Hospital.

## PHARMACY

The pharmacy offers 24/7 services, characterized by high accuracy in dispensing through the use of the PAR-coding system and electronic prescriptions. This ensures fast and precise service for our valued patients.

## العلاج التنفسي

يحظى المستشفى بأحدث الأجهزة الطبية المتخصصة في إدارة ورعاية وعلاج الجهاز التنفسي، خاصةً للمرضى الذين يعانون من اضطرابات القلب والرئة، برعاية ومتابعة من قبل أخصائيين مدربين بكفاءة عالية.

## الإسعاف

يحرص فريق الخدمات الطارئة على نقل الحالات الحرجة التي تحتاج إلى إجراء عمليات جراحية أو ممارسات طبية متقدمة بطريقة آمنة وفعالة خلال وقت زمني محدد إلى جميع المستشفيات المتعاونة مع مستشفى رعاية الطبية - جوار.

## الصيدلية

تعمل الصيدلية على مدار الساعة وطوال أيام الأسبوع. وتتميز بنظام الترميز والوصفات الإلكترونية، مما يساعد في تلبية جميع احتياجات المرضى بدقة وسرعة.

## Orthopedic Clinic Services

- Examination and diagnosis of bone and joint conditions.
- Treatment of fractures and acute injuries.
- Follow-up and management of osteoarthritis cases
- Follow-up and management of disc lesion of neck and back
- Evaluation of sports injuries
- Follow-up and management of osteoporosis.
- Providing casts, splints, and braces when needed.
- Post-operative orthopedic consultations.
- Treatment of tendons inflammations.

At our Orthopedic Clinic, we provide reliable and comprehensive care for bones and joints – from accurate diagnosis to long-term follow-up and rehabilitation – under the supervision of specialized doctors.

## خدمات عيادة العظام

- الكشف والتشخيص لحالات العظام والمفاصل.
- علاج الكسور والإصابات الحادة.
- متابعة التهابات المفاصل والخشونة
- متابعة الانزلاق الغضروفي وآلام الظهر والرقبة.
- تقييم الإصابات الرياضية.
- علاج حالات هشاشة العظام
- إجراء الجبائر والدعامات عند الحاجة.
- استشارات ما بعد العمليات الجراحية للعظام
- علاج التهابات الأوتار

في عيادة العظام نقدم رعاية متكاملة لحالات العظام والمفاصل، من التشخيص إلى التأهيل، تحت إشراف نخبة من الأطباء المتخصصين.



# الاعتمادات الدولية

## International Accreditations

حصدت مستشفيات رعاية الطبية العديد من الشهادات والاعتمادات الوطنية والدولية، وذلك من خلال السعي لتحقيق رؤيتها لتكون في صدارة الرعاية الصحية وتضمن للمرضى توفير خدمات وتجربة استثنائية. وتأتي هذه الاعتمادات لمجالات عديدة منها لضمان الجودة النوعية، وسلامة المرضى، وإدارة المخاطر، والجودة الشاملة، والتميز في الرعاية الصحية.

Care Medical Hospitals has earned numerous national and international certifications and accreditations, through its pursuit of its vision to be at the forefront of healthcare and to ensure that patients receive exceptional services and experiences. These accreditations cover a wide range of areas, including quality assurance, patient safety, risk management, total quality, and healthcare excellence.





## Our Partners

انطلاقاً من مبدأ تعاون القطاع الصحي لخدمة المجتمع سعت مستشفيات رعاية الطبية إلى عقد شراكات استراتيجية مبنية على أسس متينة من التعاون المشترك مع مختلف القطاعات التعليمية والرياضية والخيرية للمساهمة في تحقيق الأهداف الاستراتيجية.

In line with the principle of cooperation between the healthcare sector and the community, Care Medical Hospitals has sought to establish strategic partnerships based on solid foundations of joint cooperation with various educational, sports, and charitable sectors to contribute to the achievement of strategic goals.

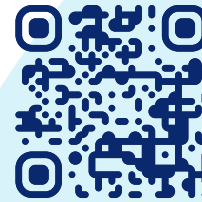






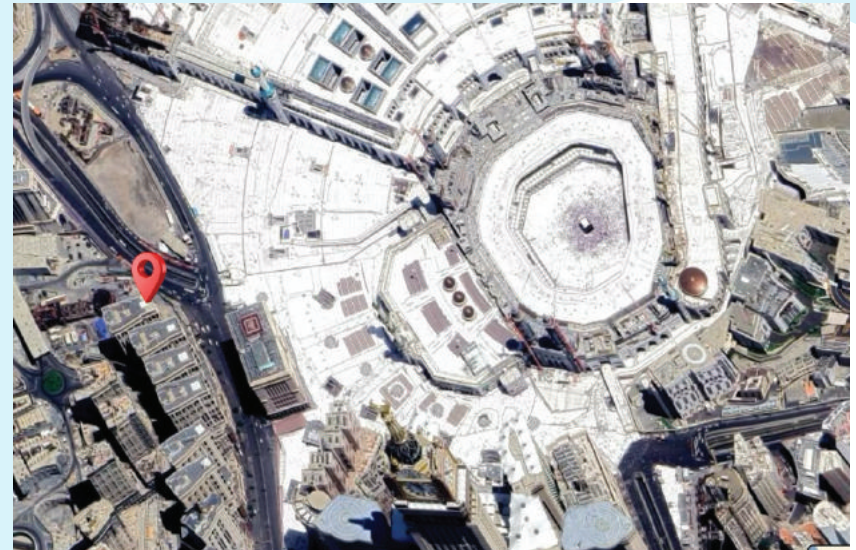
Our Location:

موقعنا:



[linke.to/CMHLocation](https://linke.to/CMHLocation)

جبل عمر، أجنحة هيلتون، سوق الخليل، الطوابق P3,P2,P1  
Souq Alkhalil, P1,P2,P3 Floors, Jabal Omar, Hilton suites





## CARE MEDICAL

Makkah, Jabal Omar Souq  
Al khalil, Floor, P1- P2- P3  
+966 (12) 5 20 20 20  
[info@care.med.sa](mailto:info@care.med.sa)