

FEBRÚAR 2026



ÁRSSKÝRSLA 2025



UM FAB LAB ÍSAFJÖRÐ



Stefna

Stefna okkar er að skapa vinalega og aðgengilega aðstöðu til nýsköpunar. Smiðjan er ekki einungis tækin og tólin sem þar er að finna, heldur fyrst og fremst miðstöð þekkingar, tenginga og tilrauna.

Flestar góðar hugmyndir spretta upp í samtali fólks með ólíkan bakgrunn og við leggjum áherslu á að skapa rými þar sem fólk upplifir að það tilheyri smiðjunni og geti þróað hugmyndir sínar áfram með öðrum.

Vöxtur

Árið 2025 hélt smiðjan áfram að styrkja hlutverk sitt sem skapandi vettvangur fyrir skóla, almenning, frumkvöðla og samfélagsverkefni á svæðinu.

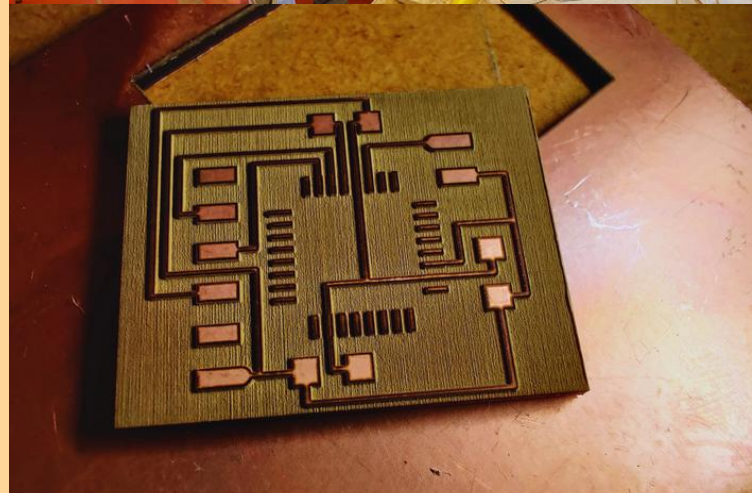
Starfsemin byggir á góðu samstarfi við Menntaskólann á Ísafirði, grunnskóla á svæðinu, sveitarfélög, Fab Lab Ísland og aðra samstarfsaðila. Markmið okkar er áfram að gera smiðjuna að suðupotti hugmynda þar sem fara saman tæknilæsi, samfélagshugsjón og skapandi framtíðarsýn.

YFIRLIT YFIR ÁRIÐ 2025

Fab Lab Ísafjörður hefur áfram verið vettvangur þar sem tækni, sköpun og samfélag mætast og árið 2025 var þar engin undantekning.

Við tókum á móti fjölbreyttum hópi gesta og héldum áfram að þróa starfsemina í góðu samstarfi við skóla og samfélagið. Á árinu var lögð áhersla á að bæta aðstöðuna með endurnýjun á tækjakosti smíðjunnar, sem hefur aukið möguleika notenda og gæði verkefna.

Samhliða því héldum við áfram að byggja upp smíðjuna sem opinn vettvangur fyrir hugmyndir og verkefni þar sem fólk með ólíkan bakgrunn getur unnið saman og lært hvert af öðru.

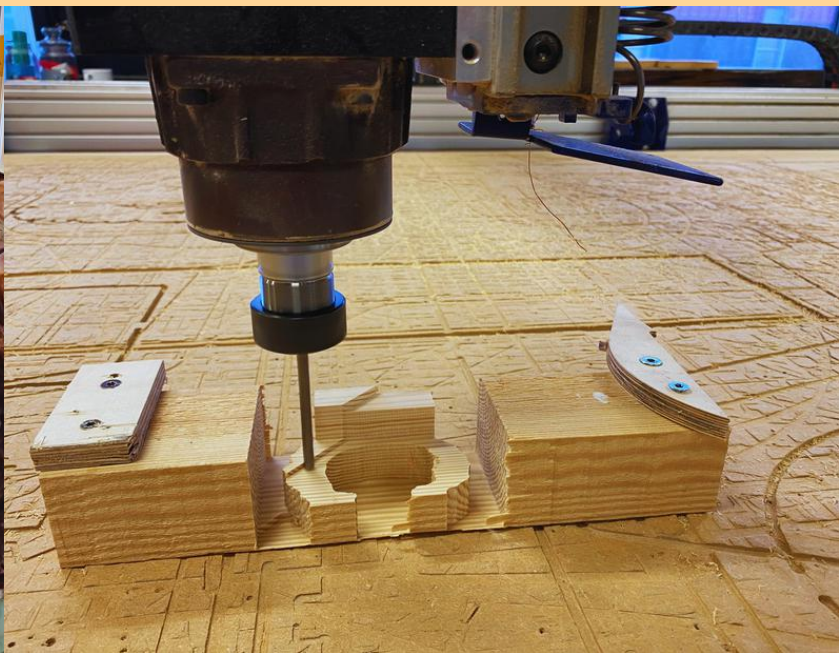


SKÖPUN, ÞRÓUN OG FRUMKVÖÐLASTARF

Fab Lab Ísafjörður styður við atvinnulífið á svæðinu með því að veita aðgang að tækni, stuðningi og þróunaraðstöðu.

Frumkvöðlar, lítil fyrirtæki og sjálfstæðir hönnuðir nýta smiðjuna til að þróa hugmyndir, prófa og smíða frumgerðir.

Smiðjan gegnir þannig mikilvægu hlutverki í að styðja við sjálfbæra nýsköpun og skapandi lausnir sem verða til í nærumhverfinu.



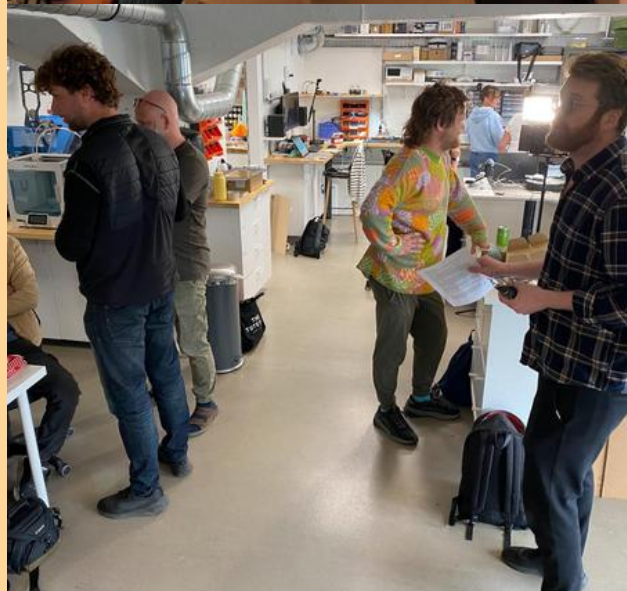
FAB LAB ÍSLAND

VINNUSTOFA Á HÚSAVÍK

Í maí var árlegt Bootcamp Fab Lab Íslands haldið á Húsavík þar sem starfsfólk og tengiliðir Fab Lab smiðja alls staðar af landinu komu saman til að læra hvert af öðru og þróa ný verkefni.

Á vinnustofunni var unnið með fjölbreytt verkefni tengd meðal annars rafeindum, stafrænum framleiðsluaðferðum, hönnun og gervigreind. Lögð var áhersla á verklega vinnu, samstarf og opna þekkingarmiðlun milli smiðjanna.

Bootcampið er mikilvægur vettvangur fyrir samstarf og endurmenntun innan Fab Lab samfélagsins og styrkir tengsl smiðjanna um land allt.



Verkefnasíða vinnustofunar

<https://fab-lab-island.github.io/fli-bootcamp-2025/>

MENNTASKÓLINN Á ÍSAFIRÐI

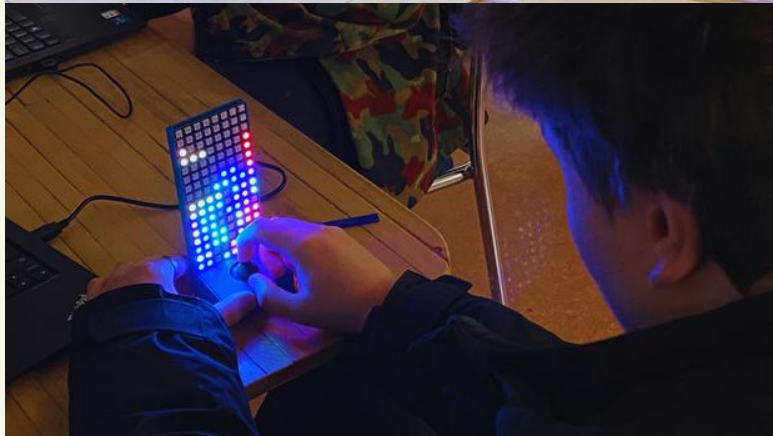
Einingabært nám í Fab Lab

Áfangar tengdir Fab Lab starfi eru kenndir innan Menntaskólans á Ísafirði og halda áfram að þróast. Nemendur læra að vinna með stafræna framleiðslu, forritun, rafrásahönnun og hönnunarforrit þar sem sköpun og verkleg vinna fara saman.

Árið 2025 unnu nemendur meðal annars að smíði einfaldra tölvustýrðra véla, forritun örgjörva og verkefnum tengdum þrívíddarprentun og rafrænum lausnum.

Kennslan nýtir opinn hugbúnað eins og Blender, Inkscape, GIMP og FreeCAD sem styður við aðgengi og sjálfbærni í námi.

Fab Lab smiðjan gefur nemendum tækifæri til að þróa eigin hugmyndir og vinna verkefni frá fyrstu hugmynd að virkri lausn.



GRUNNSKÓLARNIR



Sex grunnskólar tilheyra þjónustusvæði Fab Lab Ísafjarðar og nýttu margir þeirra smiðjuna á árinu 2025 til verkefnavinnu og kennslu tengdri sköpun, tækni og stafrænni framleiðslu.

Nemendur unnu bæði sjálfstætt og í hópum að fjölbreyttum verkefnum þar sem þeir kynntust meðal annars hönnunarforritum, þrívíddarprentun, laserskurði, rafeindum og einfaldri forritun. Áhersla var lögð á skapandi hugsun, lausnaleit og verklega vinnu.

Nýsköpunarkeppni grunnskólanna fékk áfram stuðning frá smiðjunni þar sem nemendur fengu aðstoð við hugmyndavinnu, hönnun og framsetningu verkefna.



Samstarf við grunnskólana er áfram einn mikilvægasti þáttur í starfsemi Fab Lab Ísafjarðar og skapar mikilvægan grunn fyrir tæknilæsi og skapandi verkefni á svæðinu.



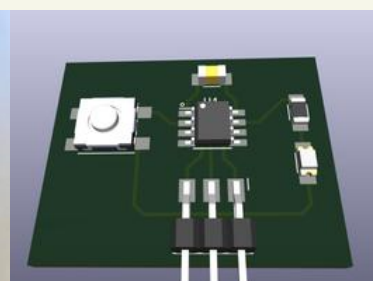
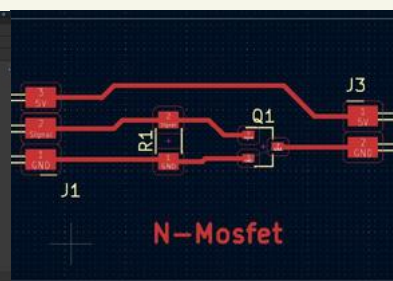
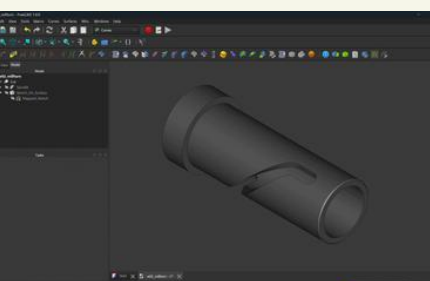
FAB ACADEMY

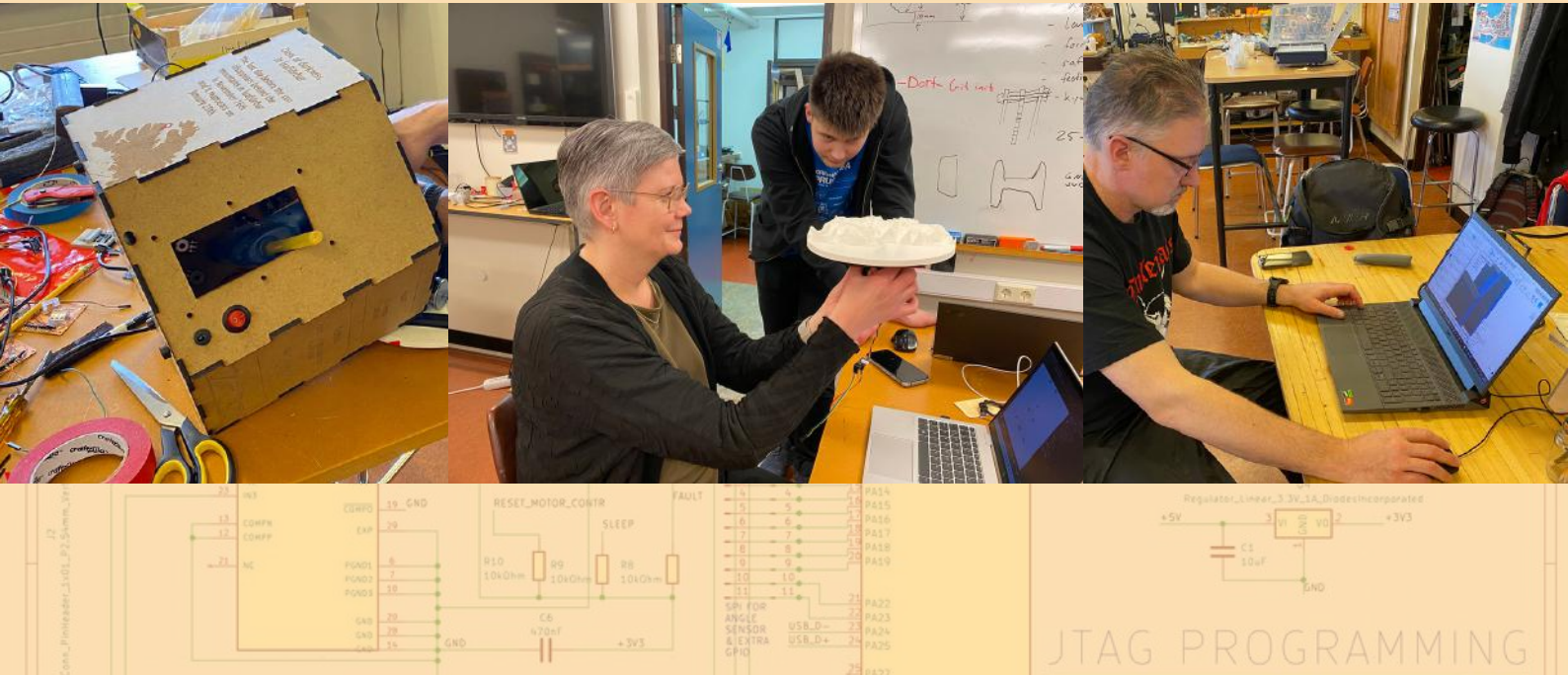
Lærðu að búa til (nánast) hvað sem er

Árið 2025 hófu þrír nemendur frá Fab Lab Ísafirði nám í Fab Academy, sem er stærsti hópur frá Ísafirði til þessa. Tveir stunduðu námið í Fab Lab Ísafirði og einn í Fab Lab Neskaupstað og luku allir náminu á árinu.

Fab Academy er alþjóðlegt nám í stafrænni framleiðslutækni þar sem þátttakendur vinna vikulega verkefni og þróa eigin lausnir frá grunni. Námið spannar meðal annars rafeindatækni, forritun, vélhönnun og framleiðslu og leggur áherslu á að tengja saman ólíka tækni í virk verkefni.

Fab Academy gegnir mikilvægu hlutverki í starfsemi smiðjunnar. Auk þess að vera vettvangur fyrir nemendur er námið einnig mikilvægt fyrir endurmenntun starfsfólks, þar sem þekking og nýjar aðferðir þróast stöðugt áfram.





Í svokallaðri Machine Week komu nemendur saman frá Fab Lab Ísafirði, Vestmannaeyjum og Neskaupstað og unnu að sameiginlegu hópverkefni. Verkefnið fól í sér hönnun og smíði á vél sem sýnir sólferil yfir landslagi og sameinar þannig forritun, rafeindatækni og vélbúnað í einni lausn.

Þekkingin sem byggist upp í gegnum Fab Academy skilar sér beint inn í smiðjuna, bæði í verkefnavinnu, kennslu og daglegu starfi. Þátttakan styrkir jafnframt tengslin við alþjóðlegt Fab Lab samfélag og opnar ný tækifæri til samstarfs og þróunar.



Red pin shows the location of Fab Lab Ísafjörður.

Days of darkness

Ísafjörður is a small town in Iceland where the sun disappears for over two months each year.

We built a machine that combines a realistic sun path model with a 3D landscape. It visualizes the position of the sun (azimuth and zenith) towards the center of the landscape model and the shadows being cast by the surrounding mountains.

By selecting a certain date and time, the mathematical model calculates the zenith and azimuth angle of the sun, using that input and the fixed latitude and longitude of Ísafjörður.

The machine features an automatic homing procedure using mechanical end switch and hall effect sensor.

Team:
 Jóhannes Andrésson
 Bjartur Leó Hlynsson
 Högni Friðriksson
 Ólöf Hannesdóttir

Instructors:
 Svavar Konráðsson
 Þórarinn B. Breiðfjörð
 Frosti Gíslason

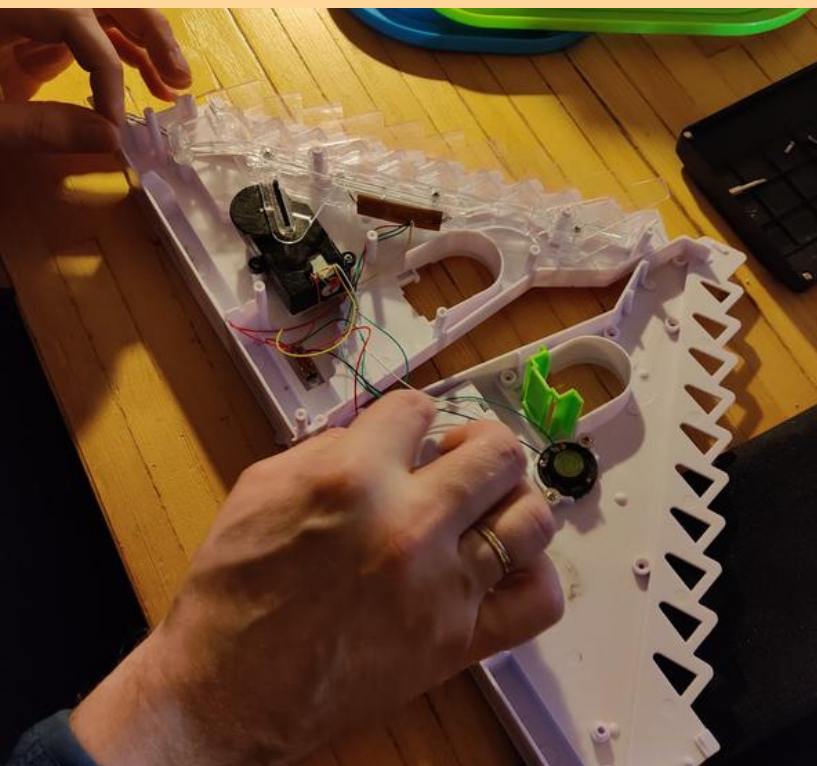
Two axes movement with stepper motors and spur gears.

Laser cut enclosure with engraved background information.



REDDINGAKAFFI

Fab Lab Ísafjörður hélt opnar vinnustofur til að gera við allt mögulegt, í samstarfi við Munasafn Reykjavíkur.



Fab Lab Ísafjörður hélt áfram með Reddingarkaffi á árinu 2025 í samstarfi við Munasafn Reykjavíkur. Þar gafst fólki tækifæri til að koma með bilaða hluti og fá aðstoð við að gera við þá í notalegu og opnu umhverfi.

Á vinnustofunum var unnið með fjölbreytta hluti, allt frá heimilistækjum og leikföngum yfir í raftæki og hversdagslega muni. Markmiðið er ekki aðeins að gera við hluti heldur einnig að miðla þekkingu, efla sjálfstæði og hvetja fólk til að nýta betur það sem fyrir er.

Reddingarkaffi fellur vel að hugmyndafræði Fab Lab þar sem sköpun, sjálfbærni og samfélag fara saman. Verkefnið hefur skapað aðgengilegt rými fyrir fólk til að læra hvert af öðru og gefa gömlum hlutum nýtt líf.



Viðgerðir + samfélag = Reddingarkaffi



SAMFÉLAGIÐ

vettvangur til að ná til fólks og tengja það saman

ALMENNIR OPNUNARTÍMAR

Fab Lab Ísafjörður býður almenningi að koma í opna tíma þar sem hægt er að fá aðstoð, vinna að eigin verkefnum og kynnast tækjum smíðjunnar.

Fólk kemur með fjölbreytt verkefni, allt frá viðgerðum og heimilisverkefnum yfir í frumgerðir, hönnun og skapandi tilraunir. Opnu tímarnir skapa aðgengilegt rými þar sem fólk getur lært hvert af öðru, deilt þekkingu og þróað hugmyndir áfram.

Opnir tímar eru mikilvægur hluti af starfsemi smíðjunnar og styrkja tengsl hennar við samfélagið.



Í lok árs bauð Fab Lab Ísafjörður upp á námskeiðið Adventusmiðjan ljós í skammdeginu í samstarfi við Iðuna fræðslusetur. Námskeiðið sameinar hönnun, stafræna framleiðslu og handverk þar sem þátttakendur hanna og framleiða eigin ljósaverk.

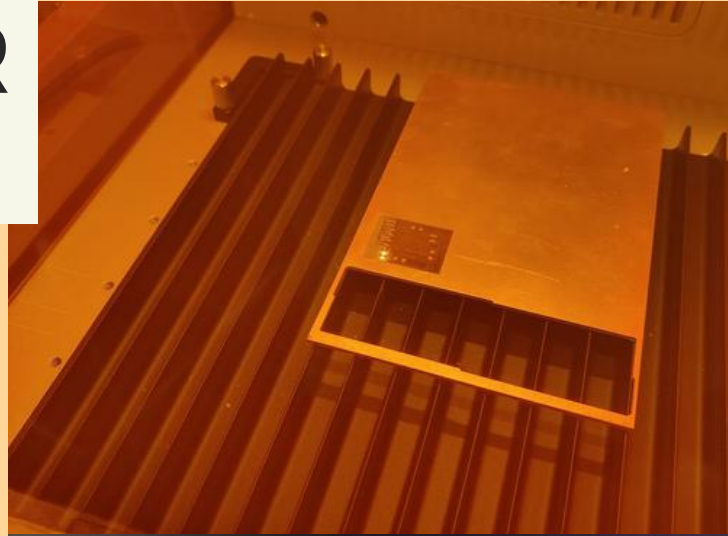
Þátttakendur unnu með einföld rafrásir, hönnunarforrit og stafræna framleiðslutækni til að búa til persónuleg verkefni. Slík námskeið gefa góða innsýn í möguleika smíðjunnar og eru oft fyrsta skref fólks inn í stafræna framleiðslu.

TÆKJAKOSTUR

Fab Lab Ísafjörður fékk styrk frá háskóla-, iðnaðar- og nýsköpunarráðuneytinu til uppfærslu á tækjakosti smiðjunnar. Með styrknum var ráðist í mikilvægar endurbætur sem styrkja bæði kennslu, verkefnavinnu og almenna notkun smiðjunnar.

Á meðal nýrra tækja voru uppfærðir þrívíddarprentarar, nýr UV laser frá xTool, SLA resin prentari, hitapressa og reflow ofn fyrir rafrásaframleiðslu.

Uppfærslan hefur aukið möguleika smiðjunnar til að vinna með fjölbreyttari verkefni og styður betur við þróun á sviði stafrænnar framleiðslu, rafeinda og frumgerðasmíði.



STARFSMENN

Fab Lab Ísafjörður er rekið af tveimur starfsmönnum sem sameina víðtæka þekkingu og sterka tengingu við samfélagið.



ÞÓRARINN BJARTUR BREIÐFJÖRÐ GUNNARSSON

Forstöðumaður

sinnir tengslum við fyrirtæki, skóla og sveitarfélög.

Hann heldur utan um daglega stjórnun, stefnumótun og þróun verkefna. Þórarinn er með diplómanám í stafrænni framleiðslutækni frá Fab Academy og hefur áralanga reynslu af nýsköpun og rafiðnaði.

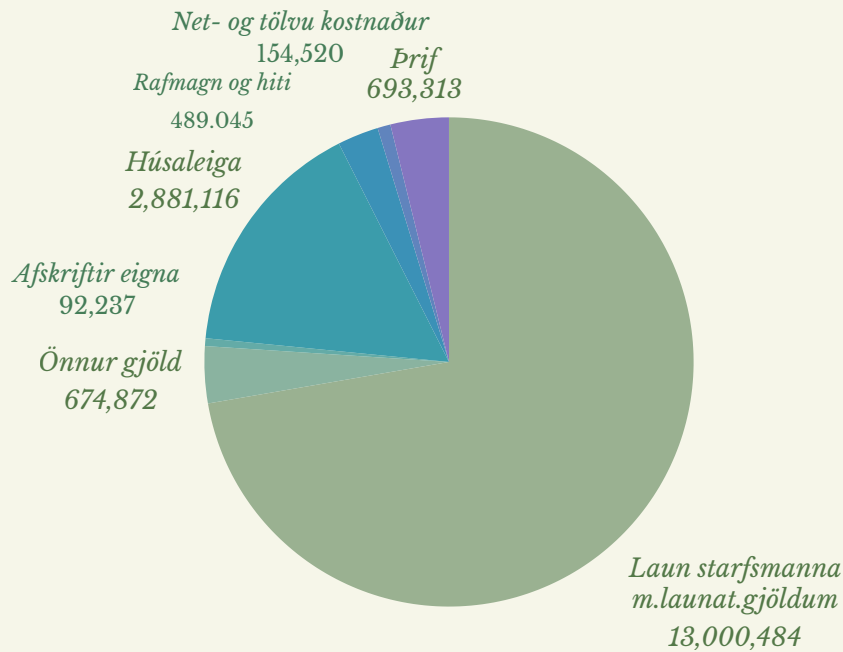
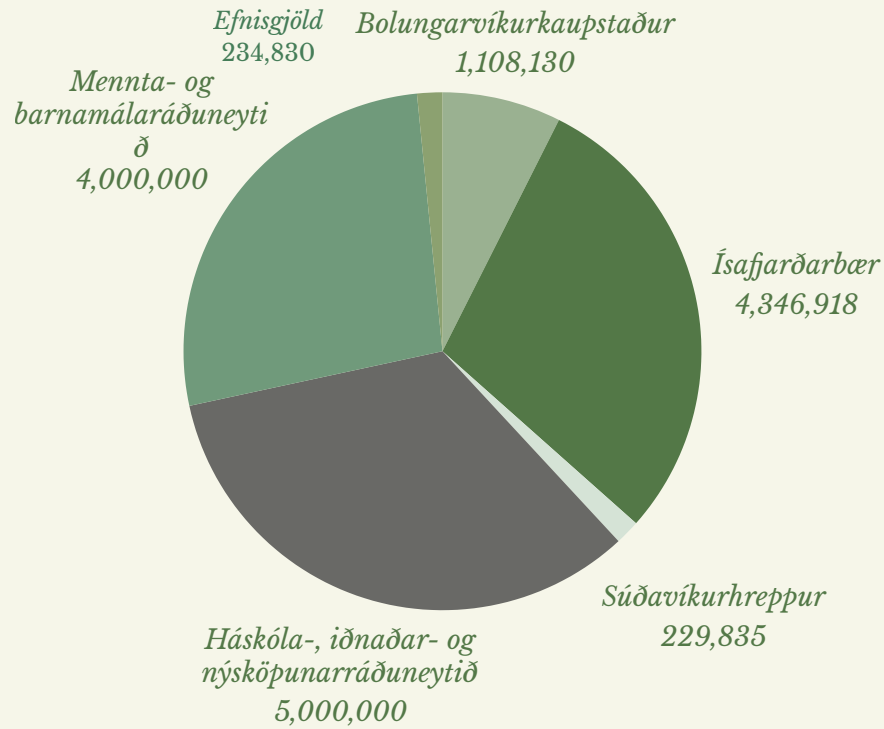
SVAVAR KONRÁÐSSON

Verkefnastjóri

Sinnir kennslu, verkefnastjórnun og móttöku hópa og einstaklinga. Hann sér um styrkumsóknir og þróun fræðsluverkefna.

Með meistaragráðu í vélaverkfræði og bakgrunn í frumkvöðlastarfi og framleiðslu, er Svavar öflugur hlekkur milli hugmynda og framkvæmdar. Hann lauk diplómanámi í Fab Academy og tekur virkan þátt í alþjóðlegum samstarfsverkefnum.

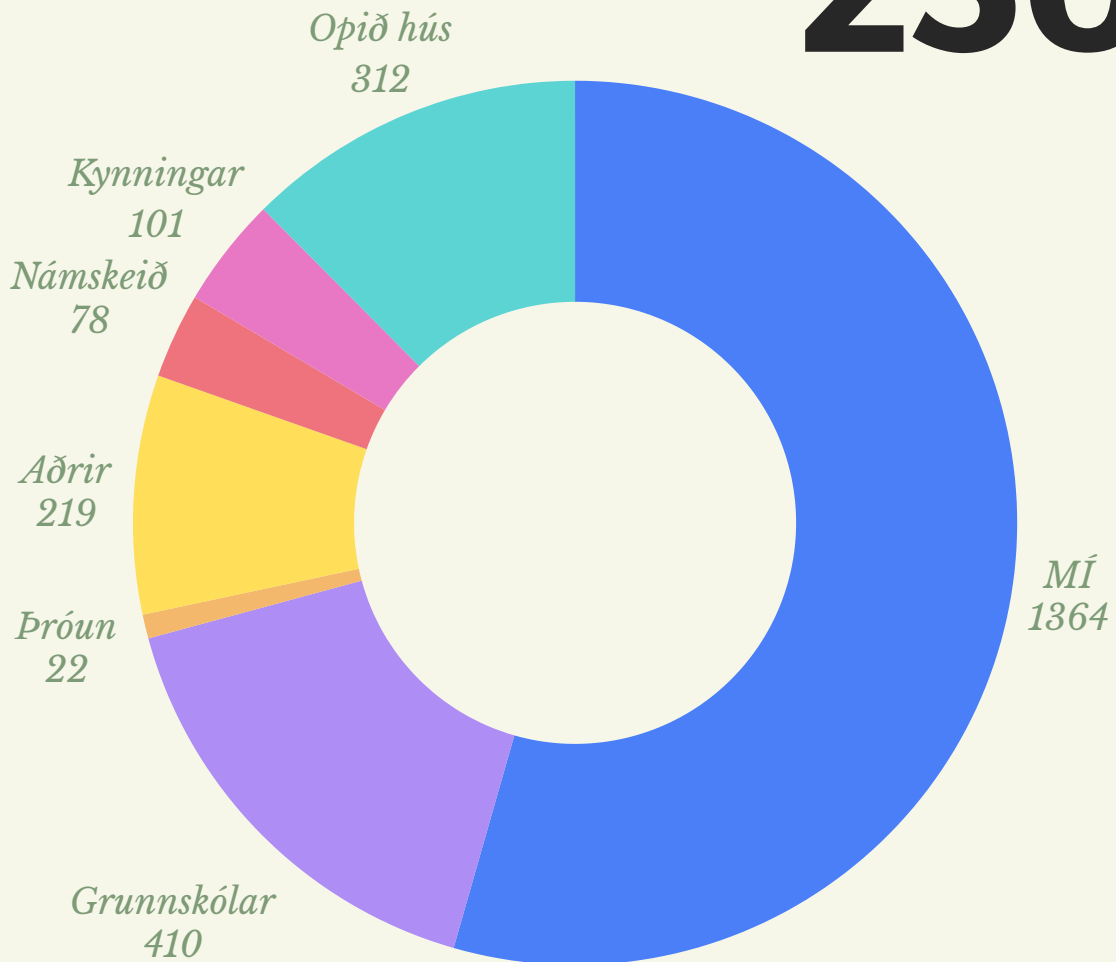
REKSTUR



HEIMSÓKNIR

HEILDARFJÖLDI

2506



NÁMSKEIÐ

Haldin voru tvö opin námskeið á árinu.

AÐRAR HEIMSÓKNIR

Ýmis verkefni komu inn um dyrnar fyrir utan opnunartímana. Fólk getur alltaf kíkt við á vinnutíma og fengið aðstoð við verkefni sín.

Notendur stafrænna smiðja	Viðmið	2025	Skýringar
Heildarfjöldi heimsókna	999	2506	40% af nv Vestfjörðum
Vikur sem var opið	-	42	
Opnunartími á viku í klst	-	41	
Önnur skipulögð dagskrá í klst	-	21	

Þekkingarsamfélag	Viðmið	2024	Skýringar
Námskeið	-	2	4 klst, 6 þátttakendur

Kynningarheimsóknir	Viðmið	2024	Skýringar
Fjöldi	-	4	
Þátttakendur	-	29	

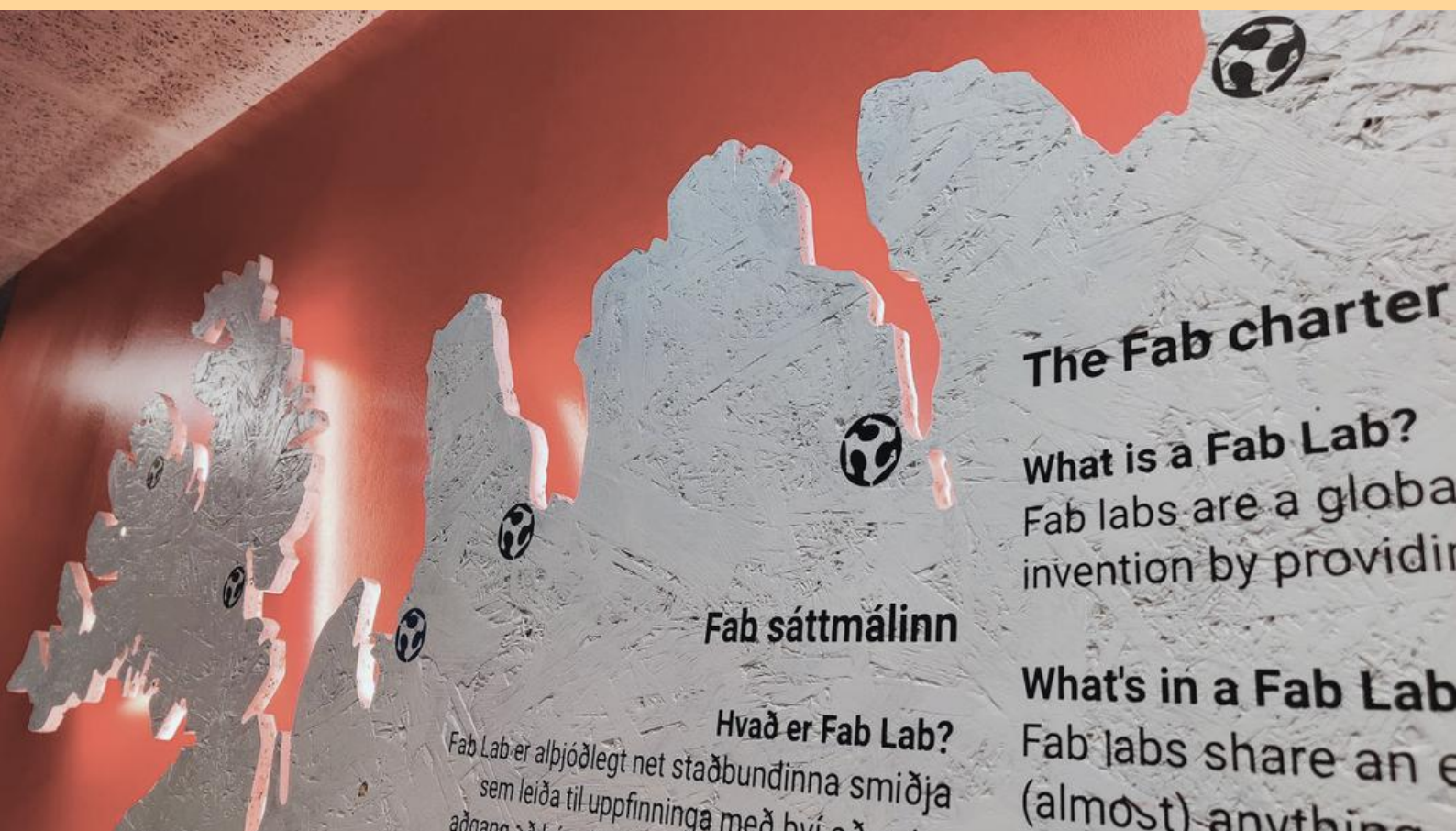
Frumkvöðlar og þróunarverkefni	Viðmið	2024	Skýringar
Heildarfjöldi verkefna	3	7	
Atvinnulíf		2	
Háskóli		1	Búnaður til rannsókna
Grunnskóli		3	
Framhaldsskóli		1	
Einstaklingar		3	

HORFT TIL 2026

Fab Lab Ísafjörður heldur áfram að þróast sem vettvangur fyrir sköpun, tæknilæsi og nýsköpun á Vestfjörðum. Áhersla verður áfram lögð á að efla samstarf við skóla og samfélagið og skapa fleiri tækifæri fyrir fólk á öllum aldri til að læra, þróa hugmyndir og vinna skapandi verkefni.

Á næsta ári verður áfram unnið að uppbyggingu tækjakosts smiðjunnar, þróun námskeiða og styrkingu tengsla við alþjóðlega Fab Lab samfélagið í gegnum verkefni eins og Fab Academy og samstarf milli smiðja.

Fab Lab Ísafjörður verður áfram opið rými fyrir fólk sem vill prófa, skapa, gera við og læra og staður þar sem hugmyndir fá tækifæri til að þróast áfram.



Stuðningsaðilar Fab Lab Ísafjarðar



BOLUNGARVÍK



ÍSAFJARÐARBÆR



SÚÐAVÍKURHREPPUR



Stjórnarráð Íslands
Mennta- og barnamálaráðuneytið



Stjórnarráð Íslands
Háskóla-, iðnaðar- og
nýsköpunarráðuneytið

