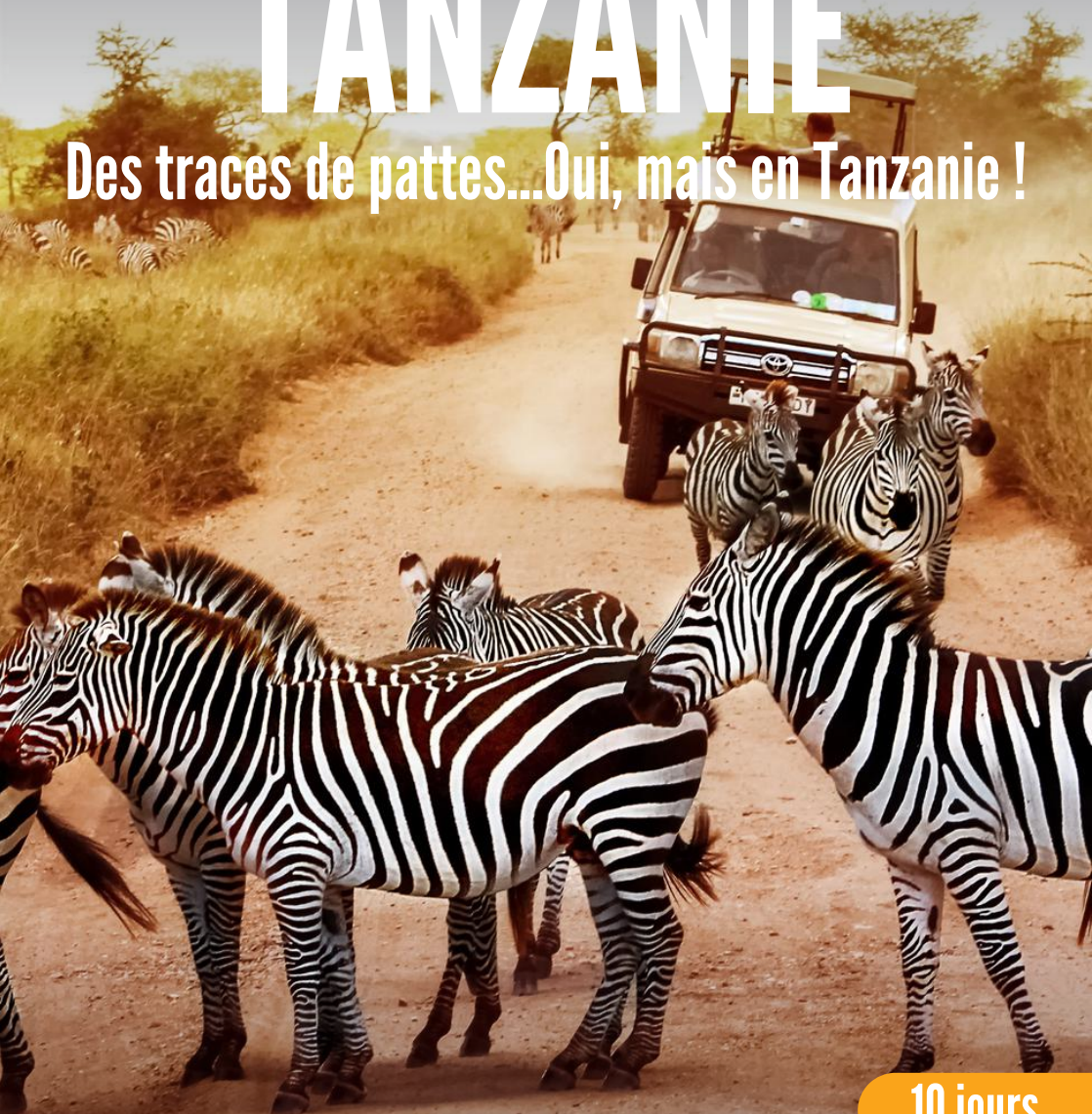


TANZANIE

Des traces de pattes...Oui, mais en Tanzanie !



10 jours

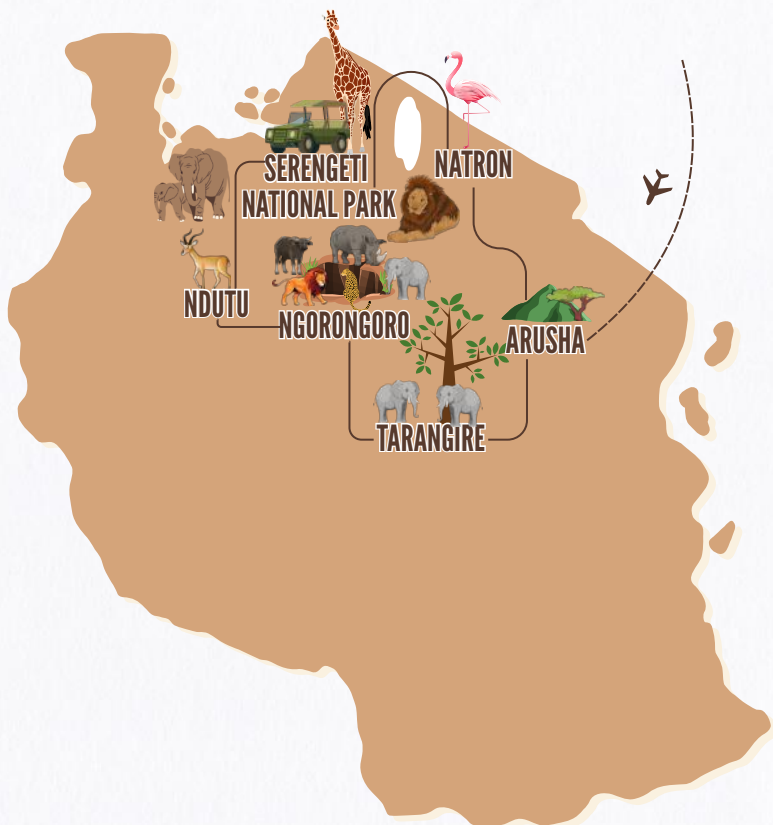
Les **C**oyageurs.com

Des voyages à partager entre solos

TANZANIE



Itinéraire de 10 jours



Circuit découverte (niveau très facile)



Grandes étendues désertiques, savane, montagnes, volcans ou grands lacs, la Tanzanie offre des paysages parmi les plus romantiques et merveilleux de l'Afrique de l'Est !

Des plaines du Serengeti aux villages masai, en passant par l'incroyable cratère du Ngorongoro, vous partirez pour un safari exceptionnel dans les parcs du nord de la Tanzanie. Eléphants, girafes, zèbres, lions, léopards, guépards, rhinocéros, hippopotames et buffles, vous observerez, le temps de quelques jours, tous ces animaux dans leur environnement naturel. Un véritable spectacle à couper le souffle que vous n'êtes pas près d'oublier. Bienvenue en Terre Masai !



Les points forts

- ✓ Découverte des célèbres parcs Serengeti, Natron et Ngorongoro
- ✓ Observation des animaux sauvages dans leur milieu naturel
- ✓ Hébergements de charme à deux pas des réserves

DES TRACES DE PATTES... OUI, MAIS EN TANZANIE !

✈ Jours 1 & 2 : Vol pour la Tanzanie – Arusha

A votre arrivée à l'aéroport, vous serez accueillis par votre guide. Transfert et installation dans votre lodge à Arusha. (Selon vos horaires de vol, vous arriverez soit le J1, soit le J2).

🏠 Lodge

🍴 Dîner (le jour 2)

🚗 Env. 1h30. 4x4 ou minivan

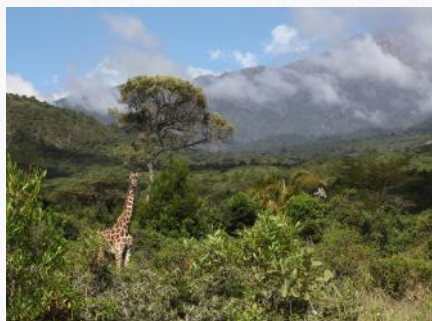
📍 Jour 3 : Arusha - Natron

Après le petit-déjeuner, vous prendrez la route en direction du village Mto wa mbu. Ce petit village est réputé pour son marché très typique de la région. Vous partirez pour une balade en tuk-tuk qui est le moyen de transport le plus courant dans le village. Vous traverserez les étalages de fruits et légumes du pays avec leurs mangues, papayes, pastèques, avocats et surtout les légendaires red bananas. Vous pourrez ensuite visiter les ateliers de peinture et de sculpture du village. Après le déjeuner, vous rejoindrez en 4x4 la région de Natron. Arrivée au lodge en fin de journée et installation pour 2 nuits dans votre campement face au Mont Lengai, montagne sacrée des masais.

🏠 Lodge

🍴 Petit-déjeuner – Déjeuner – Dîner

🚗 5h

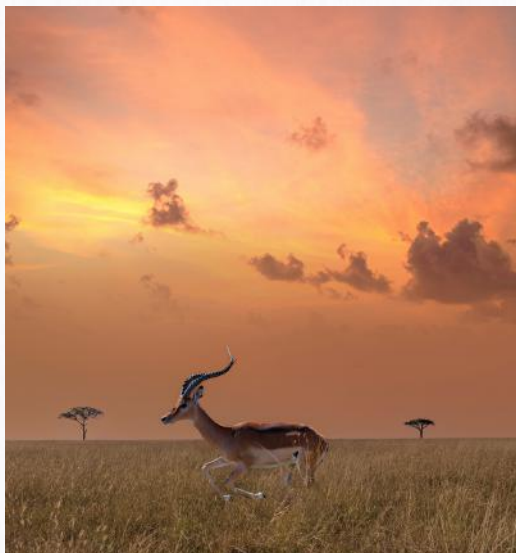


📍 Jour 4 : Natron

Après le petit-déjeuner, vous partirez pour une marche avec votre guide masai jusqu'au bord du lac et vous approcherez au plus près des flamants roses. Le lac Natron s'étend sur des centaines de km². Vous découvrirez des paysages étonnants avec les changements de couleurs du lac. Retour au campement pour le déjeuner. L'après-midi, vous partirez avec votre guide masai le long d'un torrent jusqu'aux cascades d'Engare Sero qui jaillissent au fond d'une superbe gorge. Vous pourrez profiter d'une petite baignade rafraîchissante.

🏠 Lodge

🍴 Petit-déjeuner - Déjeuner (pique-nique) - Dîner



📍 Jour 5 : Natron - Serengeti

Vous partirez pour le parc du Serengeti juste après le petit-déjeuner. Déjeuner (pique-nique) en cours de route. L'après-midi sera consacrée à une première exploration de cet immense parc (14 000 km²) qui possède la plus forte concentration de félins du pays. Le Serengeti couvre des biotopes très divers : la savane avec les plaines immenses au sud, les régions boisées et vallonnées à l'ouest, les régions des kopjes à l'est, la savane arbustive au nord. De plus, le site est traversé par une rivière qui attire une faune riche tout au long de l'année, vous offrant l'opportunité d'observer des buffles, des girafes, des antilopes, des félins, ou encore des crocodiles et des hippopotames.

🏠 Lodge

🍴 Petit-déjeuner - Déjeuner (pique-nique) - Dîner

🚗 1 matinée jusqu'au parc du Serengeti

📍 Jour 6 : Serengeti - Ndutu

Vous partirez pour une journée complète de safari juste après le petit-déjeuner. Le Serengeti National Parc est réputé pour ses migrations annuelles de millions de gnous. Ses nombreux lacs et rivières ont attiré les gnous dont on estime aujourd'hui la population à près de deux millions. Réfugiés au Kenya pendant la saison sèche, ils reviennent avec la pluie et vous pourrez voir en hiver de longues processions d'animaux en quête d'herbe fraîche. Dans votre 4x4, vous arpenterez le parc afin de dénicher le "Big Five" : le lion, le léopard, l'éléphant, le rhinocéros et le buffle africain. Vous pourrez également apercevoir des hyènes, des guépards, des zèbres, des rapaces et de nombreuses autres espèces. Cette richesse d'animaux a généré une économie locale autour de l'écotourisme. Afin de protéger durablement sa faune et sa flore, la Tanzanie a instauré une politique de protection et une taxation spécifique des activités touristiques. Votre safari se terminera en fin d'après-midi vers la région de Ndutu.

🏠 Lodge

🍴 Petit-déjeuner - Déjeuner (pique-nique) - Dîner

📍 Jour 7 : Cratère du Ngorongoro

Après le petit-déjeuner, vous partirez vers le Cratère du Ngorongoro, vaste caldeira de 20 kms abritant une faune incroyablement riche et parfaitement protégée, que vous pourrez observer depuis le siège confortable de votre 4x4. C'est l'un des seuls endroits en Tanzanie où l'on peut voir le "Big five" réuni. Vous pourrez également admirer des centaines d'espèces d'oiseaux différentes, dont des flamants roses qui viennent en période de lune ascendante se poser sur le lac Makat, formé par les pluies. Hippopotames et buffles s'y prélassent dans la boue.

🏠 Lodge

🍴 Petit-déjeuner - Déjeuner (pique-nique) - Dîner

🚗 2 à 3h





📍 Jour 8 : Karatu - Tarangire - Arusha

Départ en véhicule après le petit-déjeuner vers la région du Tarangire pour votre dernière journée de safari. Le parc national, d'une superficie de 2850 km², est réputé pour ses concentrations exceptionnelles d'animaux entre les mois d'août et janvier. Ce refuge vous offrira la possibilité de découvrir des espèces parfois difficiles à localiser ou même introuvables dans les autres parcs du nord : le gérénuik, le petit koudou, l'oryx, l'élan et la plus recherchée des antilopes : le grand koudou. Vous prendrez votre pique-nique dans le parc et retournerez en fin d'après-midi à Arusha. Dîner et nuit au lodge.

🏠 Lodge

🚗 3 à 4h

🍴 Petit-déjeuner - Déjeuner (pique-nique) - Dîner

📍 Jour 9 : Vol retour en France

Après le petit déjeuner, vous pourrez vous promener librement dans Arusha pour faire quelques achats et découvrir cette ville nichée au pied du Mont Méru (en fonction de vos horaires de vol). Puis transfert à l'aéroport pour prendre votre vol retour.

🍴 Petit-déjeuner

🚗 1h

✈ Jour 11 : Arrivée en France



NB : Les Covoyageurs réalisent ce circuit en partenariat avec une association de développement. Ainsi, si le vous souhaitez, vous pouvez ramener des présents (fournitures scolaires, vêtements, jouets, etc...). Nous vous conseillons de voir directement avec votre guide sur place pour la distribution de ces biens dans des écoles ou orphelinats. Ne donnez pas directement aux enfants.

Cet itinéraire peut être modifié en fonction des conditions climatiques, des capacités des participants et de la disponibilité des hébergements. En cas d'imprévu, le guide reste seul juge du programme. Les aléas font partie intégrante de tout voyage; une attitude ouverte et positive contribuera à la réussite de votre expérience.

LE PRIX

LE PRIX COMPREND

- ✓ Les vols internationaux
- ✓ Les taxes aériennes et la surcharge carburant
- ✓ L'hébergement en lodge ou campement fixe (en base chambre / tente double partagée)
- ✓ Les repas indiqués comme "compris" dans l'itinéraire
- ✓ Le transport terrestre en 4x4 privatisé du premier au dernier jour de safari
- ✓ L'accompagnement par un chauffeur/guide local francophone
- ✓ Une glacière avec de l'eau minérale (1 litre/pers/jour), des livres sur la faune, une prise 220V et une paire de jumelles sont mis à disposition dans le véhicule.

LE PRIX NE COMPREND PAS

- ✗ Toutes prestations non mentionnées au programme
- ✗ Les droits d'entrée dans les parcs, à partir de 670€ par personne, facturés au moment de votre réservation. Ce montant peut être réévalué.
- ✗ Les repas non indiqués comme "compris" dans l'itinéraire
- ✗ Les boissons
- ✗ Les pourboires
- ✗ Les dépenses personnelles
- ✗ Le supplément single éventuel (400€/personne)
- ✗ Les frais de visa
- ✗ Les assurances rapatriement, annulation et multirisques
- ✗ Les frais de dossier

LE COCO CONSEIL !

Nous vous conseillons de prévoir un budget d'environ 200 à 300€ afin de couvrir toutes les dépenses sur place (pourboires, souvenirs, boissons, petits extras et activités supplémentaires....)

**Nos prix sont soumis à modifications en fonction des variations de taux de change, du montant des taxes aéroport et de la surcharge carburant, de la disponibilité et tarifs des sites visités, ainsi que des disponibilités et tarifs aériens et hôteliers au moment de votre réservation.*

VOTRE VOYAGE

LE GROUPE

De **4 à 7 participants**.

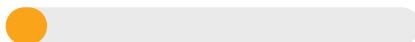


Sur certaines dates, il sera possible de confirmer le départ dès deux participants



NIVEAU

Circuit découverte de niveau **très facile**.



Il s'agit d'un **safari sans difficulté technique** et accessible à tous.

ENCADREMENT

L'encadrement est assuré par un chauffeur / guide francophone spécialiste du pays.

TRANSPORT

Transport terrestre en **Land Cruiser privatisée** du premier au dernier jour de safari.



REPAS/BOISSONS



Les **petits-déjeuners** seront pris à l'**hébergement**



Les **déjeuners et dîners** sont pris sous forme de **pique-nique sur le terrain** ou **dans de petits restaurants locaux**

HÉBERGEMENT

En chambre double partagée avec deux lits séparés (ou en chambre single avec supplément) dans des petits lodges sympathiques et confortables.

A titre indicatif, nous proposons généralement les lodges suivants : Natron River Camp, Serengeti Wildlands Camp, Ndutu Wildlands Camp, Ngorongoro Forest Tented Lodge, Ambureni Coffee Lodge.



INFOS UTILES

FORMALITÉS

Pour les formalités d'entrée, veuillez-vous référer au document "Topo pays" ou au site du Ministère des Affaires Étrangères.

Veuillez noter que lors de votre inscription, vous devez décliner votre identité exacte, à savoir les noms et prénoms figurant sur votre passeport. A défaut, la compagnie aérienne se verra dans l'obligation de refuser votre embarquement.

VOS BAGAGES

Nous vous conseillons, dans la mesure du possible, de prévoir un bagage peu encombrant. Pour des raisons de logistique nous vous demandons de limiter le poids du sac à 12-15kg avec un seul bagage par personne. Pensez à vous munir d'un cadenas



Env. 30L



15kg recommandés

Durant les balades, vous ne porterez que vos affaires personnelles pour la journée (eau, pique-nique, appareil photo...). Vos autres bagages seront transférés d'un hébergement à l'autre.

AÉRIEN



Les vols entre Paris et l'aéroport de Kilimandjaro Airport s'effectuent sur des compagnies régulières.



Pour vos pré et post acheminements, nous vous recommandons d'attendre la confirmation du départ et de privilégiez des prestations modifiables ou remboursables (avion, train, hôtels) en cas de changement ou annulation de votre voyage.



Attention, pour les contrôles de sûreté à l'aéroport, vous ne devez pas avoir dans votre bagage à main les objets suivants



Si vous avez des médicaments, traitements ou autres, munissez-vous d'une prescription de votre médecin. Il est vivement conseillé d'emporter vos traitements et ordonnances dans votre bagage cabine.



Pour plus de précision, consultez :

<https://www.parisaeroport.fr/fr/passagers/preparation-vol/bagages-soute-cabine>

LISTE ÉQUIPEMENTS

La liste des vêtements doit être adaptée en fonction de la saison choisie.

VÊTEMENTS



Veste de pluie

☐

Polaire chaude

☐

Short Bermuda

☐

Pantalon de trekking

☐

Tee shirt respirant

☐

Maillot de bain

☐

ACCESSOIRES



Casquette ou chapeau

☐

Tennis pour le soir

☐

Tongs

☐

Chaussures de marche légères à tiges hautes.

☐

ÉQUIPEMENTS



Gourde 1.5L minimum

☐

Protection solaire

☐

Appareil photo

☐

Boules Quies

☐

Lunettes de soleil

☐

EN +

- ☐ Sac à dos (30L)
- ☐ Linge personnel et pyjama
- ☐ 1 collant
- ☐ Vêtements de rechange
- ☐ Serviette
- ☐ Trousse de toilette
- ☐ Recharge ou piles pour appareil
- ☐ Lampe frontale
- ☐ Papier hygiénique

PHARMACIE +

Votre accompagnateur disposera d'une pharmacie de premiers secours, mais nous vous conseillons toutefois d'emporter vos médicaments et traitements personnels : Aspirine, pansements et compresses, désinfectant, bande elastoplast, double peau pour les potentielles ampoules, anti diarrhéique, collyre, pastilles pour la gorge, antibiotique à spectre large, anti-inflammatoire, pastilles d'hydroclonazone pour purifier l'eau et répulsifs anti moustiques.

Ils ont aimé, ils en parlent



Marie-Joe - 60 ans



Quel séjour MAGNIFIQUE et MAGIQUE !

Notre guide James : une belle personne qui a pris soin de nous et une encyclopédie sur pattes avec des yeux de lynx !! Il nous a fait partager son amour pour son pays qui est magnifique.

Les logements sont tops et le personnel aux petits soins pour nous.

Et de voir CES animaux en liberté, dans leur environnement naturel, c'est quelque chose de magique, on en prend plein les yeux et on en redemande !!

Les lions dévorant un gnou et les vautour festoyant sur une carcasse : IMPRESSIONNANT...

J'appréhendais les trajets sur les pistes, mais je n'ai pas eu mal au dos 😊

Une expérience INOUBLIABLE 🥰



Pascalou17 - 51 ans



Très beau voyage au cœur de la savane africaine. Observer et photographier les animaux de la jungle, avoir la chance de voir les "Big Five" grâce à notre guide Chankala, partager de très bons moments, des fous rires voilà un court résumé de cet incroyable circuit. Dormir dans des lodges à quelques mètres des animaux, se balader près du lac Natron, rencontrer des massais, visiter une école, se baigner dans une cascade tout est réuni pour passer de très belles vacances avec un super groupe et garder de très beaux souvenirs.



Florencem - 42 ans



Magnifique voyage, une expérience inoubliable ! Le programme est bien pensé, l'organisation solide et l'ambiance conviviale s'installe facilement dans un petit groupe (nous étions 5). Merci à Chankala, notre guide, parfaitement francophone, adorable et œil de lynx pour repérer les animaux, notamment le discret leopard ... Jolie expérience de rencontre avec les massais du lac natron et mention spéciale aux hébergements du Serengeti, pleins de charme.

Les p'tits + des Covoyageurs



La garantie de
partir avec d'autres
voyageurs solos.



Des chambres à
partager pour éviter
le supplément
single.



Des voyages
authentiques avec
des guides locaux
francophones.



Les profils des
covoyageurs
inscrits visibles sur
chaque voyage.



Des conseils
d'experts et une
assistance 24/24.

TOURISME RESPONSABLE



SCANNEZ - MOI

Depuis leur création, Les Covoyageurs soutiennent un tourisme responsable basé sur des valeurs de respect, de solidarité et de qualité sur un plan humain, environnemental et économique.

Pour connaître l'ensemble de nos valeurs cliquez [juste ici](#) ou flashez ce QR CODE



CONTACT



+33 (0)4 30 96 53 90
www.les-covoyageurs.com

Actualisé en novembre 2025

