

L'empreinte écologique



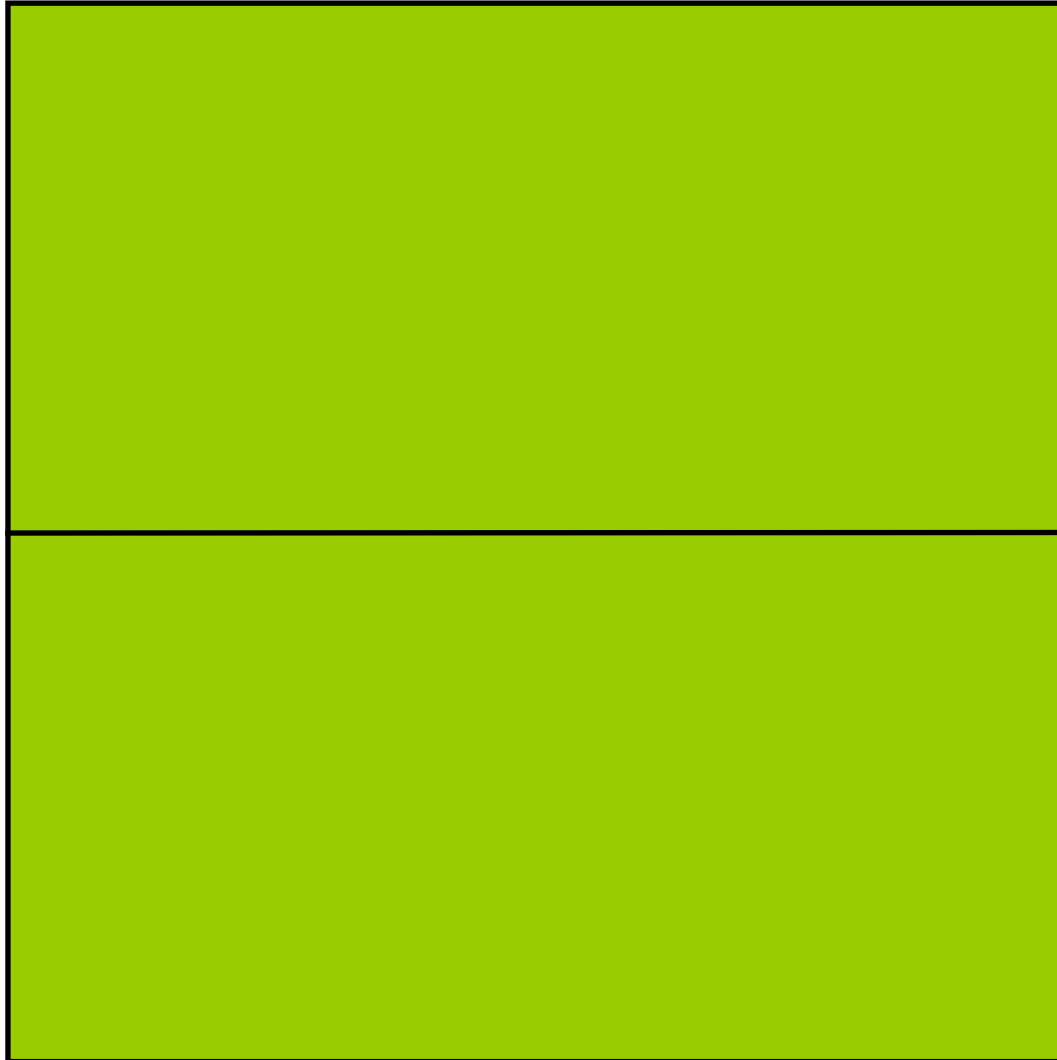
Qu'est-ce que l'empreinte écologique?

- L'empreinte écologique est la portion de terre annuelle nécessaire à une nation ou à une personne pour assurer sa subsistance (alimentation, logement, transport) et absorber les déchets qu'elle produit.

Définition inspirée de l'encyclopédie Agora

http://agora.qc.ca/mot.nsf/Dossiers/Empreinte_ecologique

L'empreinte écologique se mesure en hectares. Un hectare correspond à une superficie de 100 mètres sur 100 mètres, soit 2 terrains de football.

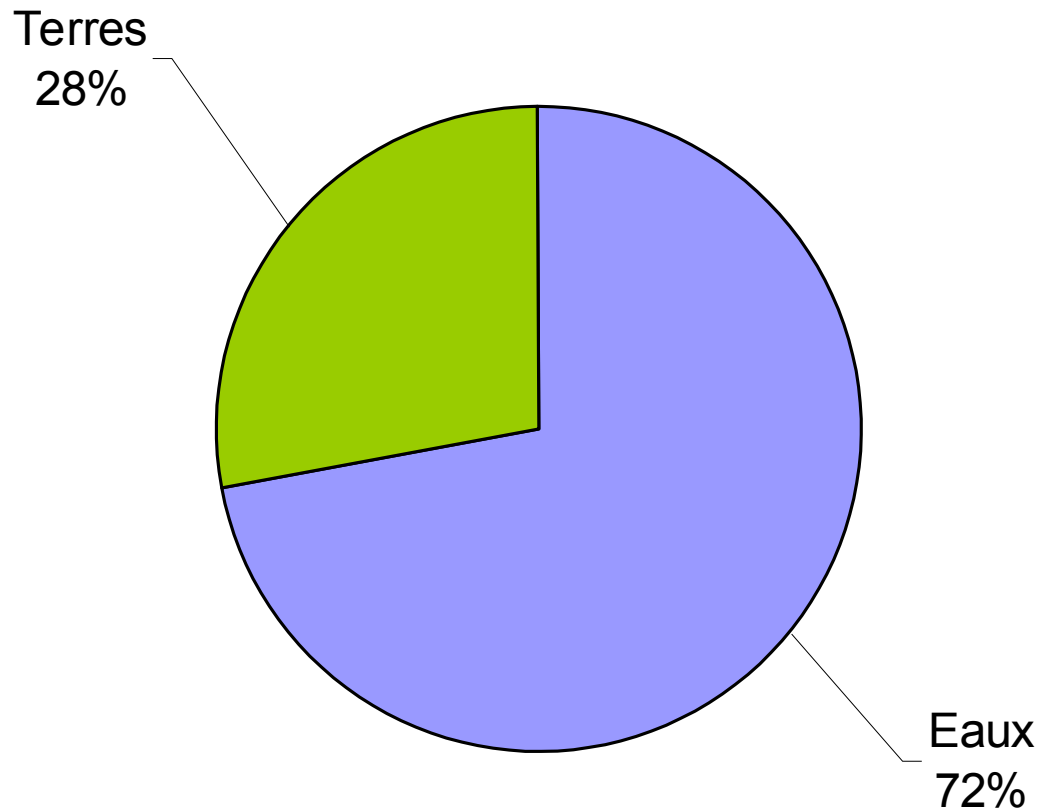


Comment calcule-t-on
l'empreinte écologique?

Le globe terrestre se compose de
51000000000 d'hectares



Il est constitué d'eaux et de terres.



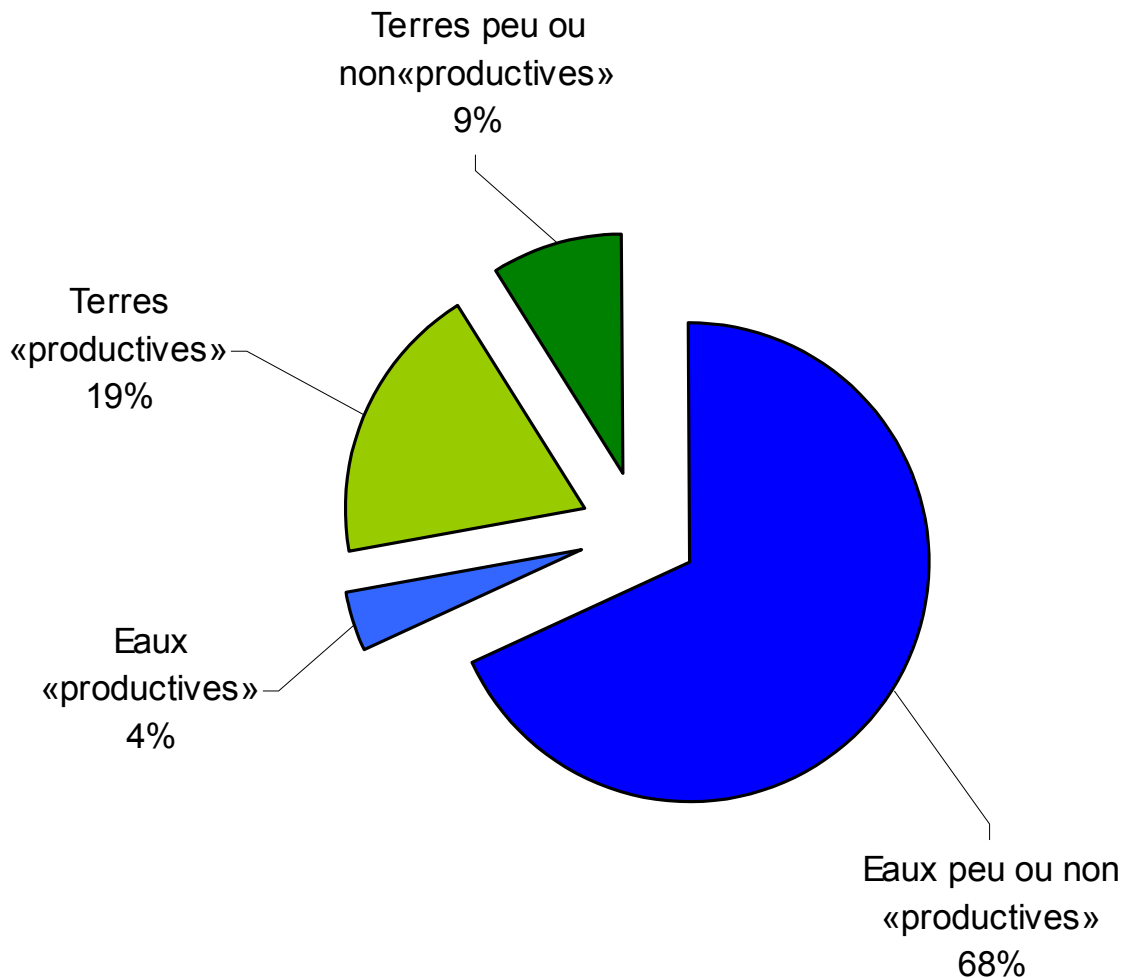
Cependant, ce ne sont pas toutes les surfaces de terre qui ont une bonne «productivité». Certaines ont une «productivité» marginale ou sont tout simplement «improductives» (terre recouverte d'un revêtement, de glace, pauvre en eau ou avec un sol inadapté).



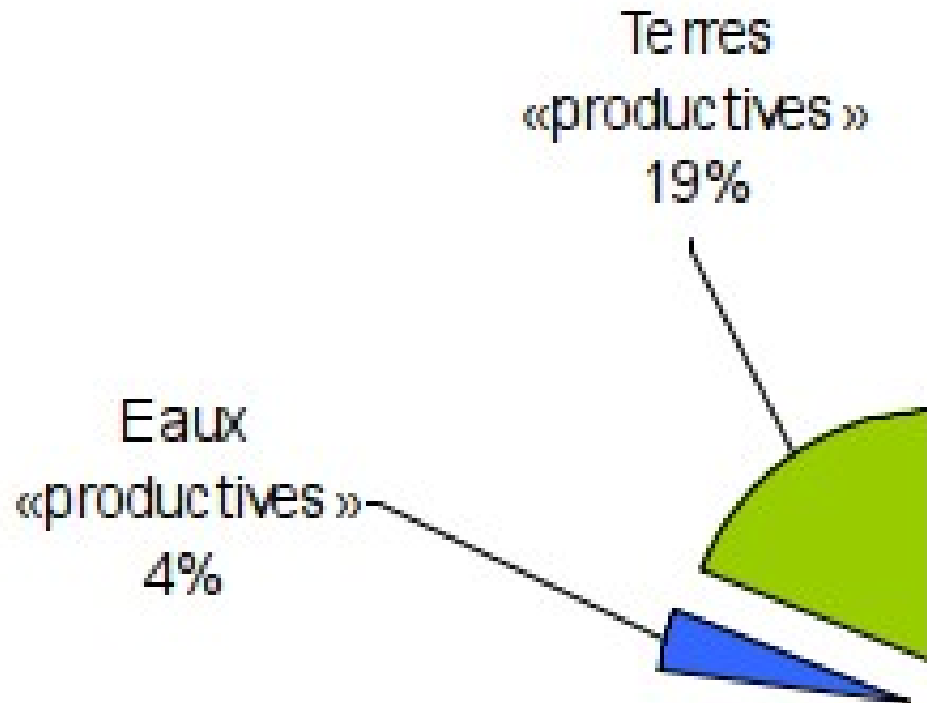
Une bonne partie de la surface recouverte d'eaux a également une «productivité» marginale ou nulle pour l'homme (elle ne fournit qu'environ 5 pour cent des prises de poisson mondiales).



Il importe de distinguer les zones «productives» des autres zones.



Il ne reste donc que 11,7 milliards d'hectares
«productifs».



Toutefois, les surfaces «productives» terrestres demeurent menacées par la désertification, l'érosion des sols et l'urbanisation.



Les surfaces d'eaux «productives» demeurent
elles aussi menacées par la destruction des
récifs coralliens, les marées noires, la surpêche
et le développement côtier.



Les 6,8 milliard d'humains se partagent donc environ 11,7 milliard d'hectares.

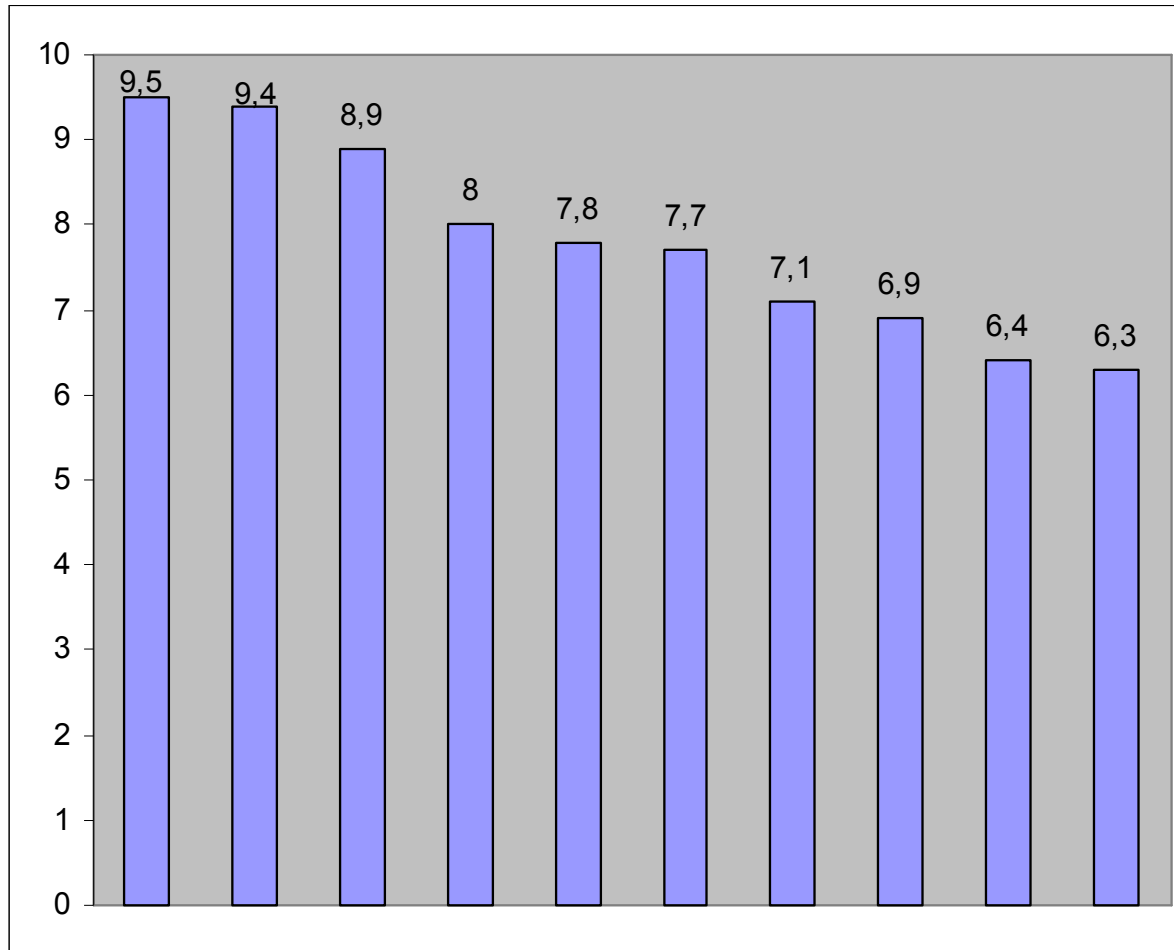
$$\frac{11,7000000000}{6,8000000000} = 1,7 \text{ hectares par être humain en moyenne}$$

Ce 1,7 hectare par être humain doit être partagé avec la faune.



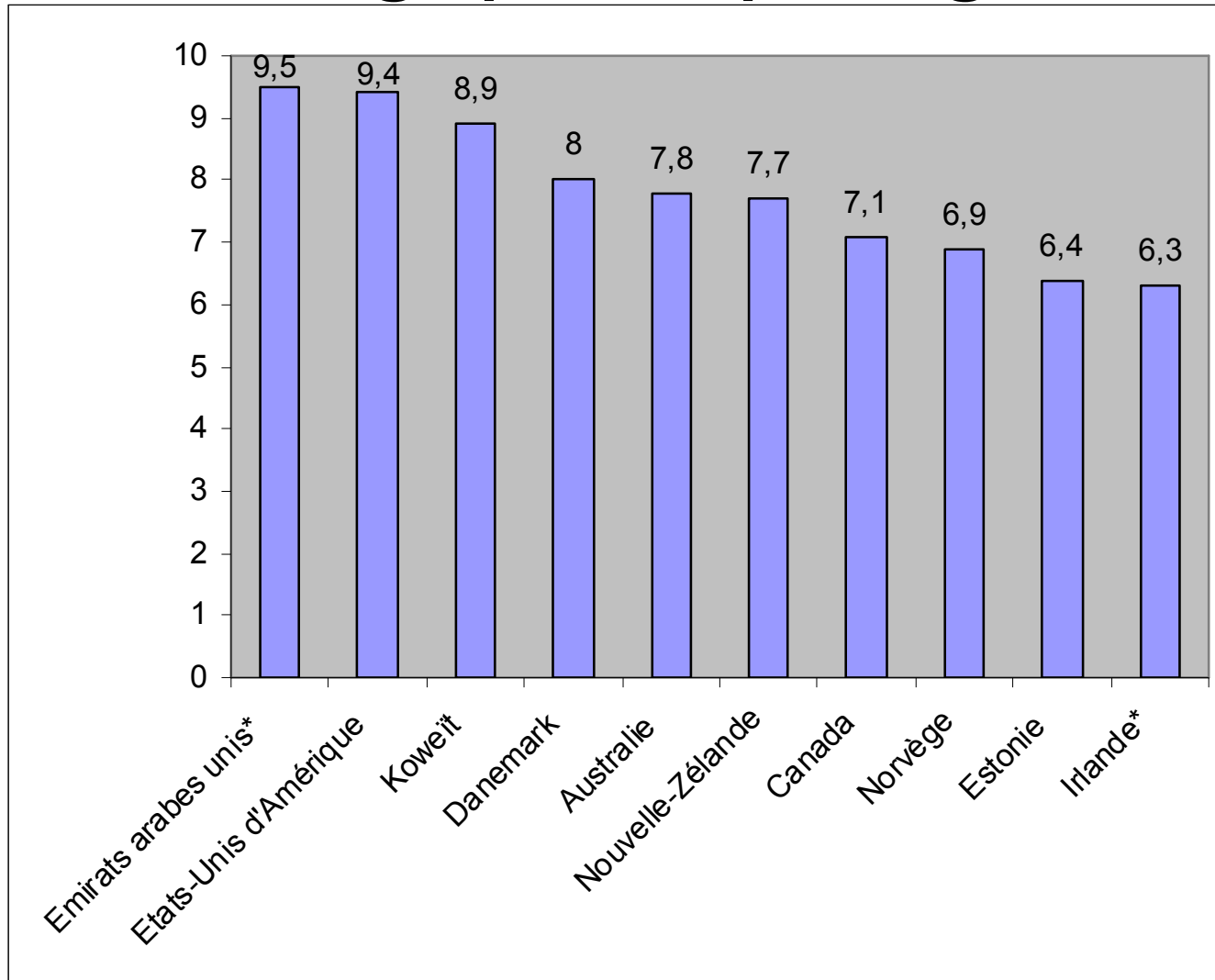
Cette surface moyenne de 1,7 hectare attribuée théoriquement à chaque humain correspond-elle à la réalité?

Identifiez les pays qui ont l'empreinte écologique la plus grande.



Allemagne
Australie
Canada
Danemark
Emirats arabes unis
Espagne
Estonie
Etats-Unis d'Amérique
France
Irlande
Israël
Italie
Japon
Koweït
Norvège
Nouvelle-Zélande
Royaume-Uni

Identifiez les pays qui ont l'empreinte écologique la plus grande.



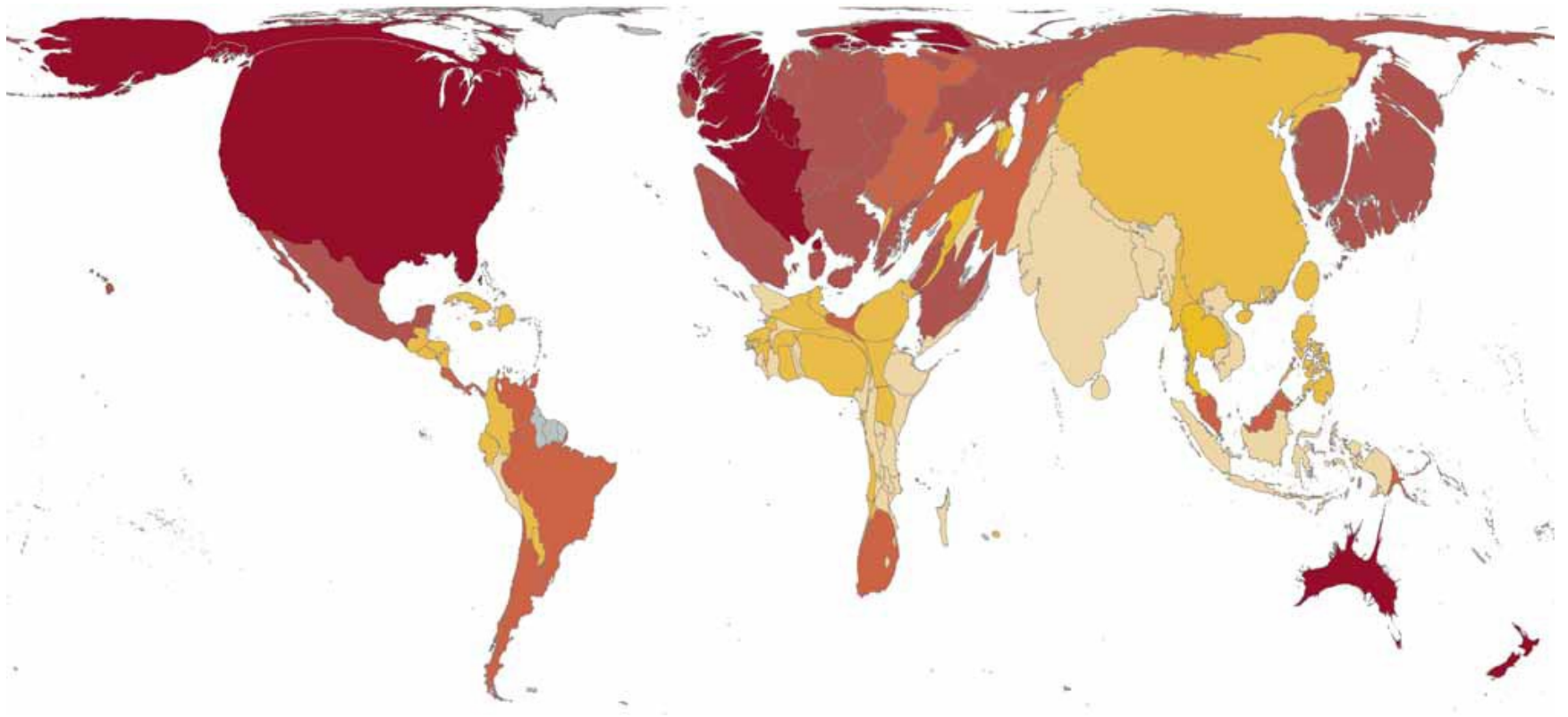
Identifiez les pays qui ont l'empreinte écologique la plus petite.



Identifiez les pays qui ont l'empreinte écologique la plus petite.



Carte du monde illustrant l'empreinte écologique



Et moi dans tout ça?

Un test à venir...

Logement

1. Dans quel type d'habitation vis-tu?

- appartement/condo (20 pts)
- maison jumelée (30 pts)
- maison individuelle (40 pts)

2. Combien de personnes vivent chez toi?

- 1 (30 pts)
- 2 (25 pts)
- 3 (20 pts)
- 4 (15 pts)
- 5 ou plus (10 pts)

3. Comment tes parents chauffent-ils la maison?

- gaz naturel (40 pts)
- électricité (30 pts)
- mazout (50 pts)
- énergie renouvelable (solaire, éolienne, etc.) (0 pt)
- bois (60 pts)

4. Combien y a-t-il de robinets et de toilettes chez toi (salle de bain, cuisine, salle de lavage, dehors, etc.)?

- moins de 3 (5 pts)
- 3 à 5 (10 pts)
- 6 à 8 (15 pts)
- 8 à 10 (20 pts)
- plus de 10 (25 pts)

Alimentation

5. Combien de fois par semaine manges-tu de la viande ou du poisson?

- 0 (0 pt)
- 1 – 3 (10 pts)
- 4 – 6 (20 pts)
- 7 -10 (35 pts)
- plus de 10 (50 pts)

6. Combien de repas tes parents cuisinent-ils par semaine (y compris ceux que tu apportes à l'école pour tes lunches)? Attention! Les pizzas surgelées ou le ragoût en conserve ne comptent pas!

- moins de 10 (25 pts)
- 10 -14 (20 pts)
- 14 -18 (15 pts)
- plus de 18 (10 pts)

7. Lorsque tes parents achètent des aliments, choisissent-ils, autant que possible, des produits locaux (qui ne proviennent pas d'une autre province ou d'un autre pays)?

- oui (5 pts)
- non (20 pts)
- parfois (10 pts)
- rarement (15 pts)

Achats

8. Combien d'articles importants faits de matériel neuf (ex. chaîne stéréo, téléviseur, lecteur DVD, ordinateur, meubles, voiture, appareils électroménagers, etc.) tes parents ont-ils achetés au cours des 12 derniers mois?

- 0 (0 pt)
- 1 – 3 (15 pts)
- 4 – 6 (30 pts)
- plus de 6 (45 pts)

9. Tes parents ont-ils acheté des articles à faible consommation d'énergie au cours des 12 derniers mois (ampoules électriques, appareils électroménagers, etc.)?

- oui (0 pt)
- non (25 pts)

Transports

10. Si tes parents ont un véhicule, de quel genre de véhicule s'agit-il? (Si tu hésites, pose-leur la question!)

- bicyclette (15 pts)
- de petite dimension ou sous-compacte (35 pts)
- de dimension moyenne ou compacte (60 pts)
- de grande dimension ou intermédiaire (75 pts)
- utilitaire sport ou mini-fourgonnette (100 pts)
- camionnette (130 pts)
- aucun (0 pt)

11.Comment te rends-tu à l'école?

- en voiture (50 pts)
- par les transports en commun (autobus, autocar, métro, train de banlieue, etc.) (25 pts)
- en autobus scolaire (20 pts)
- à pied (0 pt)
- à vélo ou en patin à roues alignées (0pt)

12. Combien de fois par semaine utilises-tu les transports en commun au lieu de te faire reconduire par tes parents?

- 0 (50 pts)
- 1 – 5 (40 pts)
- 6 – 10 (30 pts)
- 11 – 15 (20 pts)
- plus de 15 (10 pts)
- je n'utilise aucun des deux! (0 pt)

13. Où as-tu passé tes vacances cette année?

- pas de vacances (0 pt)
- au Québec (10 pts)
- à l'extérieur du Québec, au Canada (30 pts)
- aux États-Unis (40 pts)
- à l'extérieur de l'Amérique du Nord (70 pts)

14. Durant l'été, combien de fois pars-tu en voiture avec tes parents pour un petit voyage de fin de semaine?

- 0 (0 pt)
- 1 – 3 (10 pts)
- 4 – 6 (20 pts)
- 7 – 9 (30 pts)
- plus de 9 (40 pts)

Déchets

15. Ta famille essaie-t-elle de réduire la quantité de matières résiduelles* qu'elle produit (ex. en achetant des aliments en vrac, en refusant la publicité-rebut et les circulaires, en utilisant des contenants réutilisables et des produits d'entretien ménager naturels)?

- toujours (0 pt)
- parfois (10 pts)
- rarement (15 pts)
- jamais (20 pts)

16. Combien de sacs à ordures de grand format laissez-vous sur le trottoir chaque semaine?

- 0 (0 pt)
- 1 sac à moitié plein (5 pts)
- 1 (10 pts)
- 2 (20 pts)
- plus de 2 (30 pts)

17. Ta famille recycle-t-elle les journaux, les boîtes en carton, le papier, les boîtes de conserve, les bouteilles en verre ou en plastique et autres matériaux?

- toujours (5 pts)
- parfois (10 pts)
- rarement (15 pts)
- jamais (20 pts)

18.Ta famille fait-elle du compostage?

- toujours (5 pts)
- parfois (10 pts)
- rarement (15 pts)
- jamais (20 pts)

Interprétation des résultats

1,9 planètes	45 points	2,7 hectares
2,1 planètes	50 points	3 hectares
2,5 planètes	100 points	3,5 hectares
2,9 planètes	150 points	4 hectares
3,2 planètes	200 points	4,5 hectares
3,6 planètes	250 points	5 hectares
4 planètes	300 points	5,5 hectares
4,3 planètes	350 points	6 hectares
4,6 planètes	400 points	6,5 hectares
5 planètes	450 points	7 hectares
5,4 planètes	500 points	7,5 hectares
5,7 planètes	550 points	8 hectares
6 planètes	600 points	8,5 hectares
6,4 planètes	650 points	9 hectares
6,8 planètes	700 points	9,5 hectares
7 planètes et plus	750 points et plus	10 hectares et plus

		Empreinte écologique moyenne actuelle des humains : 2,7 hectares (1,4 terres) ^[1]
		Empreinte écologique moyenne d'un Français : 4,9 hectares (3,5 terres)
		Empreinte écologique moyenne d'un Canadien : 7,1 hectares (5 terres)
		Empreinte écologique moyenne d'un Américain : 9,4 hectares (6,7 terres)

^[1] Toutes ces données sont tirées du « Rapport Planète vivante 2008 » de la *World Wildlife Fund*.