



# Neubauquartier Potsdamer Mitte

Neues Wohnen am historischen Standort

Der Neubau in der Potsdamer Mitte nimmt mehr und mehr Gestalt an. Neben sechs Gewerbeeinheiten entstehen in den drei- bis viergeschossigen Häusern insgesamt 46 Wohnungen. Davon stehen 33 Wohnungen der freien Vermietung zur Verfügung und 13 Wohnungen unterliegen dem Belegungsrecht der Stadt Potsdam.

Konkret werden 10 Zwei-Zimmer-Wohnungen, 18 Drei-Zimmer-Wohnungen, 3 Vier-Zimmer-Wohnungen und 2 Fünf-Zimmer-Wohnungen mit sehr unterschiedlichen Grundrissen (einige Beispiele auf den Folgeseiten) angeboten.

Die modern gestalteten Wohnungen sind alle bequem über einen Aufzug erreichbar und vorwiegend barrierefrei. Die Mehrzahl der offenen und hell gestalteten Wohnungen verfügt über Balkone, ausgerichtet zum begrünten Innenhof. Dieser lädt ausschließlich Bewohner

zum Verweilen ein. Die liebevolle, gärtnerische Gestaltung bietet kleine Ruhezonen sowie einen Kinderspielplatz. Zur gehobenen Ausstattung der Wohnungen zählen Parkettfußboden, Fußbodenheizung, Holzfenster und Marken-Sanitär-objekte. Ein Großteil der Wohnungen ist sowohl mit einer Wanne als auch einer Dusche ausgestattet. Die Häuser sind an das Glasfaser-Netz angeschlossen. Die Nutzungsgebühren liegen zwischen 10,25 €/m<sup>2</sup> und 11,00 €/m<sup>2</sup> Wohnfläche, abhängig von Ausstattung und Größe. Fahrrad-Stellplätze sind in einer Vielzahl vorhanden. Öffentliche Nah- und Fernverkehrsmittel, ärztliche Versorgungseinrichtungen, Einkaufsmöglichkeiten, Restaurants sowie kulturelle Einrichtungen liegen nur wenige Gehminuten entfernt, somit in unmittelbarer Nähe. Aus diesem Grund stehen keine PKW-Stellplätze zur

Anmietung zur Verfügung. Die WG „Karl Marx“ eröffnet bevorzugt Mitgliedern die Chance, sich wohnlich zu verändern. Die Vielfalt der Wohnungen soll dazu beitragen, dass Bewohner aller Generationen an diesem Standort ein familiengerechtes Zuhause in einem attraktiven Wohnumfeld vorfinden.

## FÜR WOHNUNGS-INTERESSENTEN

**Vermietungsstart**

**09.03.2024**

Anmeldung zur  
Wohnungsbesichtigung  
siehe KM-Magazin

*Seite 11*

## 2-ZIMMER-WOHNUNG

**34,02 m<sup>2</sup>**

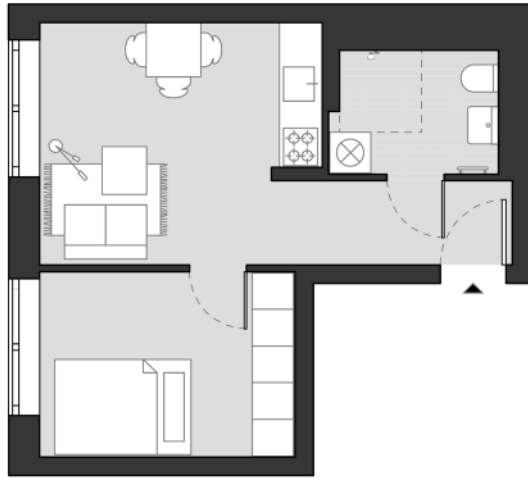
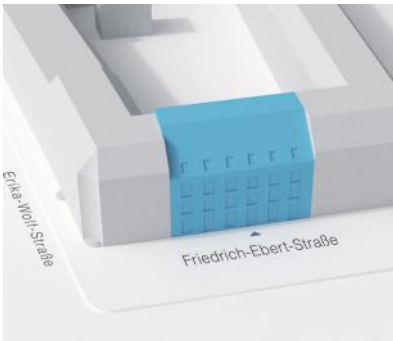
2. Obergeschoss links\*

Wohnküche \_\_\_\_\_ 14,29 m<sup>2</sup>

Schlafzimmer \_\_\_\_\_ 10,80 m<sup>2</sup>

Bad mit Dusche \_\_\_\_\_ 4,48 m<sup>2</sup>

Flur \_\_\_\_\_ 4,45 m<sup>2</sup>



## 2-ZIMMER-WOHNUNG

**64,23 m<sup>2</sup>**

Dachgeschoss links\*

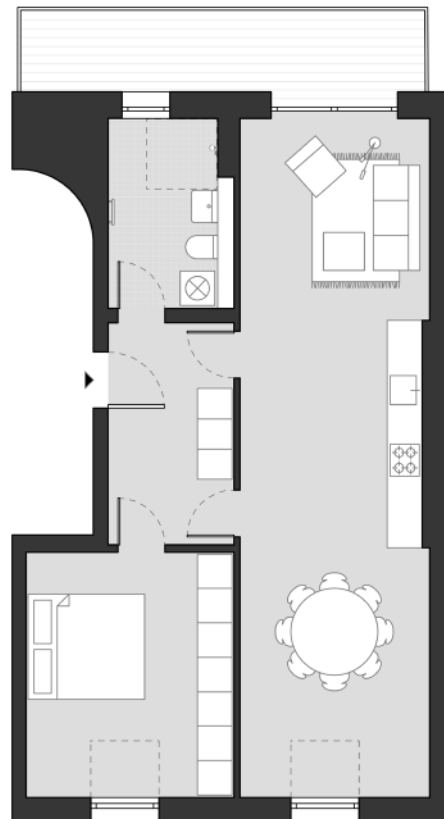
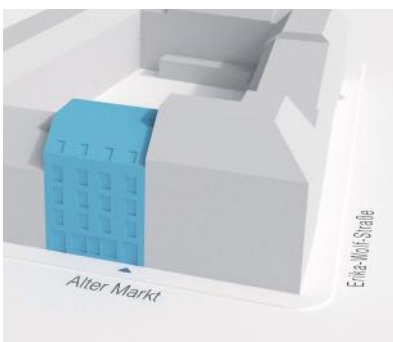
Wohnküche \_\_\_\_\_ 35,64 m<sup>2</sup>

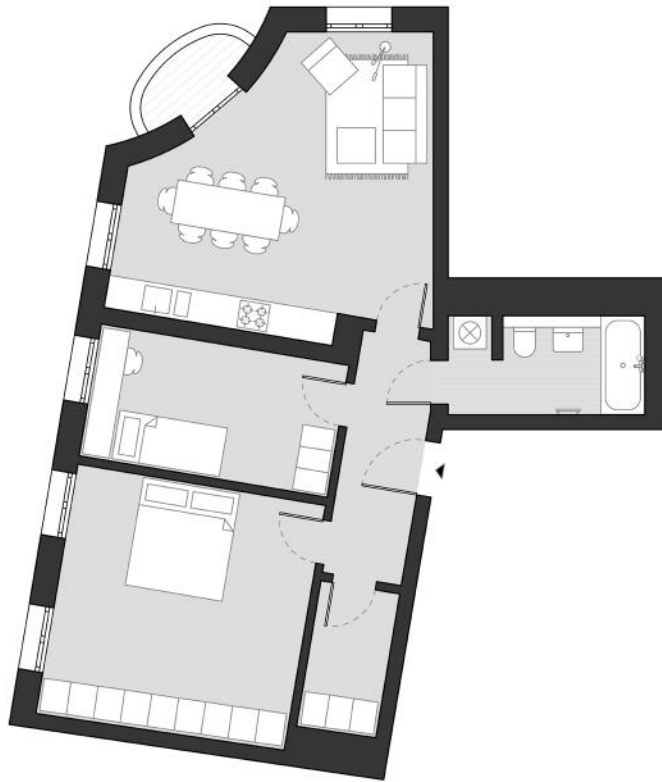
Schlafzimmer \_\_\_\_\_ 11,41 m<sup>2</sup>

Bad \_\_\_\_\_ 6,57 m<sup>2</sup>

Flur \_\_\_\_\_ 8,16 m<sup>2</sup>

Balkon (25 %) \_\_\_\_\_ 2,45 m<sup>2</sup>



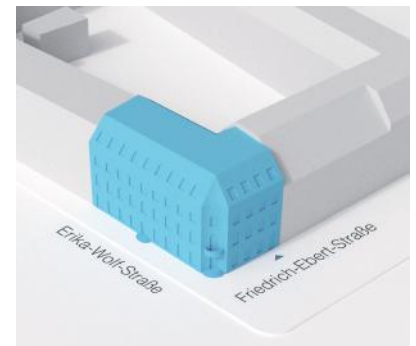


### 3-ZIMMER-WOHNUNG

**76,13 m<sup>2</sup>**

1. Obergeschoss links\*

Wohnküche	_____	26,32 m <sup>2</sup>
Schlafzimmer	_____	11,32 m <sup>2</sup>
Schlafzimmer	_____	21,24 m <sup>2</sup>
Bad mit Badewanne	_____	6,31 m <sup>2</sup>
Flur	_____	6,51 m <sup>2</sup>
Abstellraum	_____	3,90 m <sup>2</sup>
Balkon (25%)	_____	0,53 m <sup>2</sup>

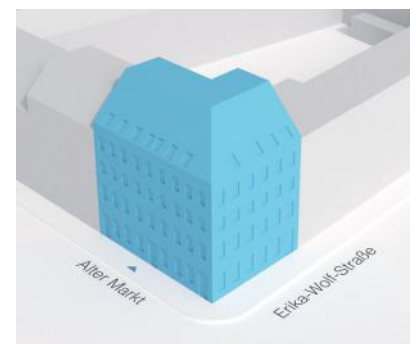


### 4-ZIMMER-WOHNUNG

**114,21 m<sup>2</sup>**

Dachgeschoss rechts\*

Wohnküche	_____	37,12 m <sup>2</sup>
Schlafzimmer	_____	18,68 m <sup>2</sup>
Schlafzimmer	_____	18,89 m <sup>2</sup>
Schlafzimmer	_____	14,06 m <sup>2</sup>
Bad mit Badewanne	_____	5,81 m <sup>2</sup>
Bad mit Dusche	_____	5,81 m <sup>2</sup>
Flur	_____	9,84 m <sup>2</sup>
Abstellraum	_____	2,51 m <sup>2</sup>
Balkon (25%)	_____	1,49 m <sup>2</sup>







## WIR BIETEN AN

---

### 2-Zimmer-Wohnungen

mit einer Wohnfläche zwischen ca. 28 m<sup>2</sup> und 64 m<sup>2</sup> und einem mtl. Nutzungsentgelt (inkl. Vorauszahlungen) zwischen ca. 410,00 und 930,00 €

---

### 3-Zimmer-Wohnungen

mit einer Wohnfläche zwischen ca. 64 m<sup>2</sup> und 87 m<sup>2</sup> und einem mtl. Nutzungsentgelt (inkl. Vorauszahlungen) zwischen ca. 925,00 und 1.295,00 €

---

### 4-Zimmer-Wohnungen

mit einer Wohnfläche zwischen ca. 92 m<sup>2</sup> und 114 m<sup>2</sup> und einem mtl. Nutzungsentgelt (inkl. Vorauszahlungen) zwischen ca. 1.385,00 und 1.710,00 €

---

### 5-Zimmer-Wohnungen

mit einer Wohnfläche zwischen ca. 142 m<sup>2</sup> und 145 m<sup>2</sup> und einem mtl. Nutzungsentgelt (inkl. Vorauszahlungen) zwischen ca. 2.120,00 und 2.160,00 €



*Interessierten stehen für alle angebotenen Wohnungen Exposés zum Herunterladen zur Verfügung. Bitte verwenden Sie nachfolgenden Link oder QR-Code.*

*[wgkarlmarx.de/pom](http://wgkarlmarx.de/pom)*



*Bei Fragen stehen wir Ihnen telefonisch unter 0331 6458-266 oder per E-Mail unter [vermietung-pom@wgkarlmarx.de](mailto:vermietung-pom@wgkarlmarx.de) zur Verfügung.*