



Barrierefrei in Kärnten

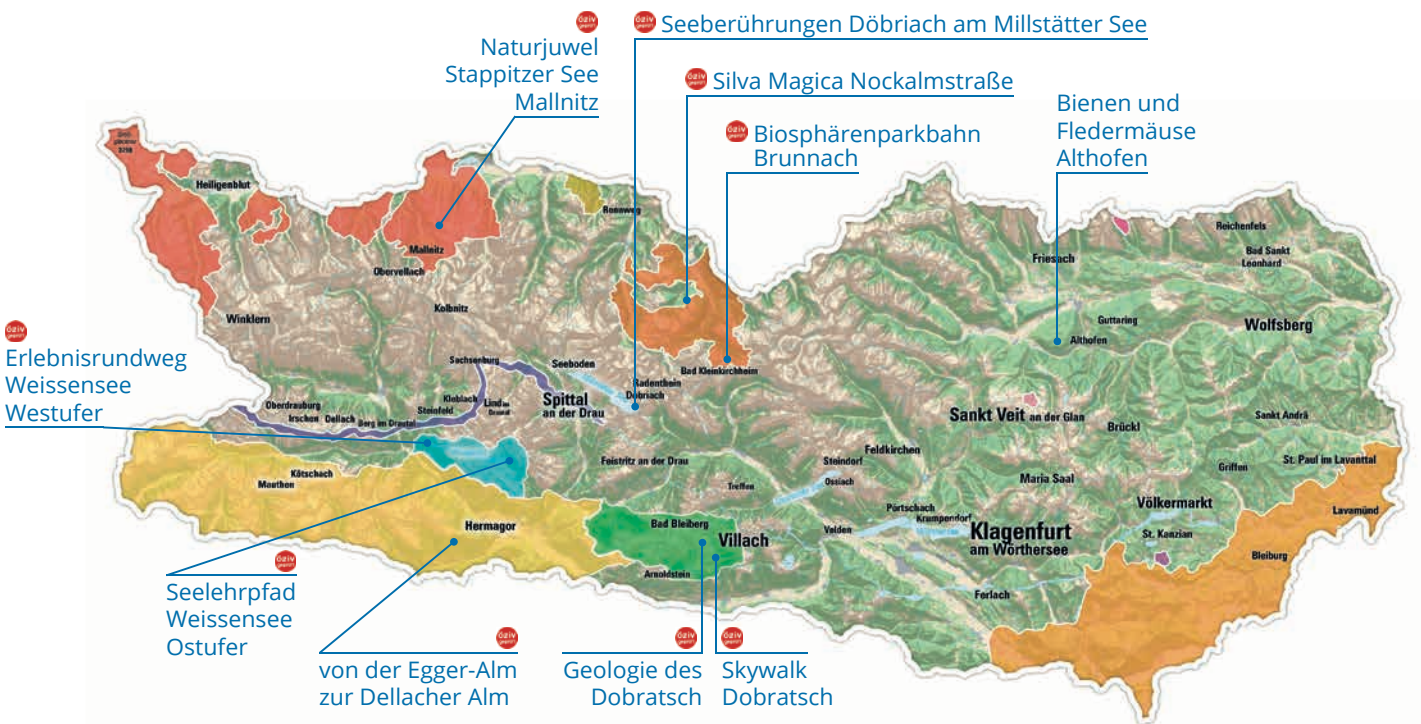
Sommer 2025



kaernten.at/barrierefrei



Barrierefreie Wanderwege in Kärnten



Kärntens Schutzgebiete

- Nationalpark Hohe Tauern
- Europaschutzgebiet Obere Drau
- Geopark Karnische Alpen
- Naturpark Weissensee
- Naturpark Dobratsch
- Geopark Karawanken
- Europaschutzgebiet Sablatnigmoor
- Schutzgebiet Mittelkärnten
- Ramsar-Gebiet Hörfeld-Moor
- UNESCO Biosphärenpark Nockberge
- Schutzgebiet Pöllatal

Bereits **zeröziV** geprüfte Einrichtungen



Impressum:
Herausgeber, Medieninhaber und Verleger: Kärnten Werbung GmbH · Völkermarkter Ring 21 – 23 · 9020 Klagenfurt am Wörthersee, Österreich,
Tel.: +43 463 3000 · Fax: +43 463 3000-50 · E-Mail: info@kaernten.at · www.kaernten.at Druck: Druckerei Ploder OG · www.ploder.at Fotos: Archiv
Kärnten Werbung · Michael Stabentheiner/ARGE Naturerlebnis Kärnten. Die Kärnten Werbung kann für allfällige Fehler keine Haftung übernehmen.
Sämtliche Rechte und Änderungen vorbehalten. Alle Angaben Stand Dezember 2024.

Kärnten barrierefrei – ÖZIV	4 – 5
Barrierefreie Wanderwege	6 – 9
<ul style="list-style-type: none">• Seelehrpfad Weissensee/Ost• Rundwanderweg Bergpromenade Brunnach• Geolehrpfad am Dobratsch auf 1.700 m Seehöhe• Dobratsch – Skywalk Rote Wand• Seeberührungen Döbriach• Silva Magica – Naturbegegnungspark im Biosphärenpark Nockberge• Sternbildwanderung Egger Alm – Dellacher Alm• Wanderung zum Stappitzer See im Nationalpark Hohe Tauern• Erlebnisweg Weissensee/West. Das Leben im Wassertropfen• Fischerlehrpfad Weissensee. Von Fischern und Fischen	
Geführte Touren	10 – 11
Barrierefreie Einrichtungen in den Regionen	12 – 13
Barrierefreie Pauschalangebote	14 – 15
<ul style="list-style-type: none">• Urlaub ohne Wenn und Aber in der World of Mountains & Lakes• Barrierefreies Naturerlebnis im Seebachtal• Den Zauber der Nockberge erleben• Naturerlebnis und Porsche Experience für ALLE	
Kontakt	16



„Natürliche“ Glücksmomente für ALLE

Ein Naturerlebnis ohne Hürden, dafür inmitten der österreichischen Alpensüdseite: Kärnten macht es möglich. In ganz Kärnten wurden attraktive, barrierefreie Naturerlebnisse **g e s c h a f e n**, die für Menschen mit und ohne Behinderungen erholsame Orte der Ruhe und der Gelassenheit bieten.

Smaragdgrüne Seen, weiche Waldböden, duftende Kräuterwiesen, kraftspendende Weitblicke: Die südliche Landschaft Kärntens garantiert einerseits Entspannung, andererseits Abenteuer und zweifellos eine unvergessliche Auszeit vom Alltag. Um solche Glücksmomente für jedermann zugänglich zu machen, entstanden in Kärnten Einrichtungen, die es allen, die es benötigen ermöglicht, besondere Plätze in ausgewählten Schutzgebieten zu erreichen und die Natur mit allen Sinnen zu erleben.

Gemeinsam barrierefrei

Diese Angebote reichen von Erlebniswegen am Weissensee und im Biosphärenpark Nockberge über einen Geolehrpfad an der Villacher Alpenstraße bis hin zu barrierefreien Seezugängen und bieten allesamt leichte und entspannte Wanderungen oder Besichtigungen an besonderen Naturschauplätzen.

Einzigartig. Unverfälscht. Besonders.

Daneben werden an diesen Schauplätzen Erlebnisprogramme angeboten, die Menschen mit und ohne Behinderungen zu besonderen Plätzen in Kärntens Natur geleiten. Diese Touren bieten einen Einblick in die Schutzgebiete und sind, wie die barrierefreien Einrichtungen an **d e n e n s i e s i c h b e f i n d e n**, nicht zugänglich, sondern sind ebenso mit dem Rollstuhl zu bewältigen. Deshalb wurde auf weite Distanzen während des Programmes verzichtet und es rücken die kleinen Besonderheiten entlang des Weges in den Fokus der Aufmerksamkeit.

Barrierefreiheit für ALLE

Als Basis für ein einzigartiges Urlaubserlebnis für ALLE wurden in ganz Kärnten Hotels, Restaurants, Freizeiteinrichtungen und Ausflüge zertifiziert. Diese Zertifizierung garantiert die völlige Barrierefreiheit der Betriebe. Zur Sicherheit sind auf der Online-Buchungsseite auch die Prüfberichte hinterlegt, um die strengen Kriterien transparent zu machen.



Barrierefreie Wanderwege

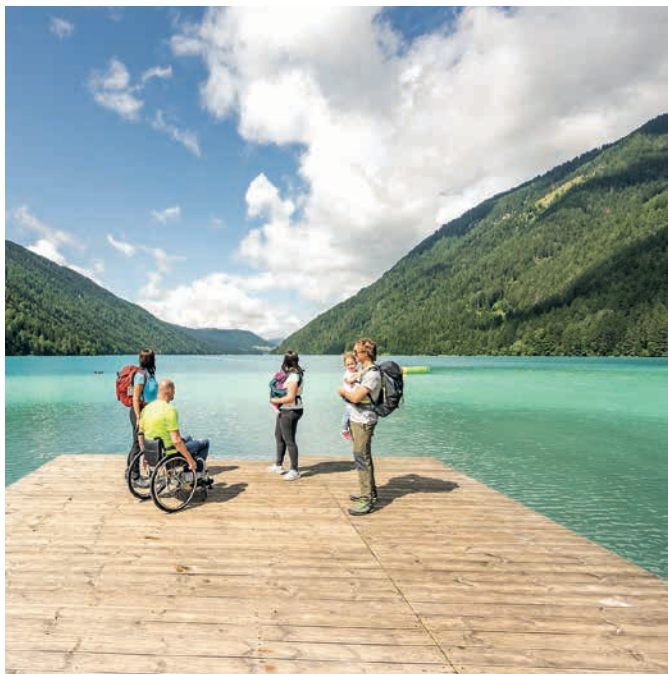
Gemeinsam mit dem österreichischen Verband für Menschen mit Behinderungen (ÖZIV) wurden Kriterien für Naturerlebnisse entwickelt, die überprüfbar sind und unbeschwertem, barrierefreiem Genuss garantieren. Basierend auf diesen Kriterien sind einige solcher Wege entstanden, die das Versprechen Naturerlebnis abgeben können.



Seelehrpfad Weissensee/Ost

Rollstuhl-/Kinderwagen gerecht
Schwierigkeit: leicht
Strecke/Dauer: 0,4 km / 35 Min.

Die Welt unter und am Wasser sind geheimnisvolle Welten voll inspirierender Schönheit. Genießen Sie den Blick auf den See entlang des Lehrpfades und erfahren Sie dabei Wissenswertes über den Naturpark Weissensee.



Rundwanderweg Bergpromenade Brunnach

Rollstuhl-/Kinderwagen gerecht
Schwierigkeit: leicht
Strecke/Dauer: 2,5 km / 40 Min.

Der Wanderweg startet an der, ebenfalls barrierefrei zugänglichen, Bergstation Brunnach. Er führt an barrierefreien Lehrtafeln zum Thema Speik und aussichtsreichen Rastmöglichkeiten vorbei auf den Gipfel, der mit einer eindrucksvollen Rundumsicht belohnt.



Geolehrpfad am Dobratsch auf 1.700 m Seehöhe

Auf der Rosstratte am Fuße des Gipfelwanderwegs auf ca. 1732 m Seehöhe wurde ein barrierefreier Geolehrpfad eingerichtet, bei dem die verschiedensten Gesteinsarten, die im Naturpark Dobratsch vorkommen, fühlen und betrachtet werden können.

Rollstuhl-/Kinderwagen gerecht
Schwierigkeit: leicht
Strecke/Dauer: 600 m / 20 Min.



Dobratsch – Skywalk Rote Wand

Von hier aus genießen Besucher einen atemberaubenden Tiefblick in die rote Wand und haben zudem die Möglichkeit, seltene Vogelarten wie die Felsenschwalbe und den Wanderfalken zu beobachten.

Rollstuhl-/Kinderwagen gerecht
Schwierigkeit: leicht
Strecke/Dauer: 0,6 km / 10 Min.



Seeberührungen Döbriach

Seeberührung im wahrsten Sinne des Wortes – über die barrierefreie Rampe oder mithilfe des Schwimmrollstuhls! Stets am Ufer des Millstätter Sees spazieren Sie über die idyllische Hafenkante, vorbei am Rosengarten in den **Fischerpark** und weiter zum öffentlichen Seezugang.

Rollstuhl-/Kinderwagen gerecht
Schwierigkeit: leicht
Strecke/Dauer: 1,2 km / 40 Min.



Silva Magica – Naturbegegnungspark im Biosphärenpark Nockberge

Rollstuhl-/Kinderwagen gerecht
Schwierigkeit: leicht
Strecke/Dauer: 0,7 km / 20 Min.

Ein Rundweg zum Thema Naturgeheimnisse und Naturwesen. Im Herz des Biosphärenparks Nockberge, lädt der Naturbegegnungspark Silva Magica zum Staunen und Erleben ein.



Sternbildwanderung Egger Alm – Dellacher Alm

Rollstuhl-/Kinderwagen gerecht
Schwierigkeit: leicht
Strecke/Dauer: 7,7 km / 2 h

Mitten durchs wunderschöne Hochalmgebiet führt der asphaltierte Weg, der beide Almdörfer miteinander verbindet. Der Erholungsfaktor beim Eintauchen in diese Naturlandschaft ist geprägt von sattgrünen Almwiesen, dem Blick auf den nahen Poludnig und dem glitzernden Egger Almsee.



Wanderung zum Stappitzer See im Nationalpark Hohe Tauern

Die Wanderung startet beim Parkplatz Ankogelbahn. Von hier aus geht es immer leicht aufwärts Richtung Stappitzer See. Der Rollstuhl (nur mit Begleitung-keine Selbstfahrer) oder Kinderwagen sollten geländegängig sein.

Rollstuhl-/Kinderwagen gerecht
Schwierigkeit: leicht
Strecke/Dauer: 0,9 km / 30 Min.



Erlebnisweg Weissensee/West. Das Leben im Wassertropfen

Die vielgestaltigen Ufer beheimaten eine Vielfalt an Tier- und Pflanzenarten und sind Lebens- und Erholungsraum für den Menschen. Übersichtlich gestaltete Schautafeln, beschreiben die Seeufer und ihre „Sehenswürdigkeiten“ näher.

Rollstuhl-/Kinderwagen gerecht
Schwierigkeit: leicht
Strecke/Dauer: 3,2 km / 50 Min.



Fischerlehrpfad Weissensee. Von Fischern und Fischen

Entdecken Sie die Artenvielfalt im Naturpark Weissensee barrierefrei mit 5 Schautafeln mit haptischen Elementen und in Braille-Schrift.

Rollstuhl-/Kinderwagen gerecht
Schwierigkeit: leicht
Strecke/Dauer: 0,4 km / 35 Min.



Geführte Touren: Naturerleben für ALLE



Hier wird die Natur Kärntens auf besondere Weise erkundet. Dabei begleiten Sie unsere speziell ausgebildeten Guides in den ausgezeichneten Schutzgebieten (ÖZIV empfohlen).



Das Leben im Wassertropfen am Weissensee

Die gemütliche Tour beginnt bei der Weissensee Information in Techendorf-Süd. Dabei verkosten und riechen wir an **z a u b e r h a f t e n** Wildkräutern. Nach einer kurzen Wanderung (ca. 1 km) bis zur Aussichtsplattform, lauschen wir entspannt dem Ranger welcher uns faszinierende Fakten und Informationen erzählt.

Naturerlebnis in der Grundalm – Biosphären- park Nockberge

Begleitet von einem/einer Biosphärenpark Ranger:in erkunden Sie das Gelände und erfahren Interessantes über die **Natur und die Besonderheiten** im Biosphärenpark Nockberge. Im Naturbegegnungspark „Silva Magica“ können Sie die einzigartige Landschaft, in der **S i e s i c h b e f i n d e n**, mit allen Sinnen erleben. Nach dem Besuch in einer der beliebtesten Ausstellungen an der Nockalmstraße „Bäume als Überlebenskünstler“, basteln Sie noch ihr persönliches Andenken an diesen Tag in der Natur.
Führung in: Deutsch/Englisch, für Besucher mit Hörbehinderungen werden schriftliche Informationen bei der Wanderung bereitgestellt.

Begegnung mit dem Naturwunder Wald

Diese Tour veranschaulicht den Baum als Wunderwerk der Natur in all seiner Vielfalt, zeigt die positive Wirkung auf uns Menschen und lässt uns die Waldatmosphäre als Ganzes mit all unseren Sinnen eintauchen. Wir ertasten, erschnuppern und begreifen, wie erstaunlich die Welt der Bäume ist.



Entdeckt die Kraft der Almkräuter auf der Egger Alm

Vom Frühling bis in den Herbst hinein, blüht eine Vielfalt an Almkräutern auf unseren Gailtaler Käsealmen! Taucht ein in ein Pflanzenreich mit verschiedenen Kräutern im Almhüttendorf „EGGER ALM“. Nach einer geführten Wanderung entlang des Egger Alm Sees lernt ihr die Almkräuter von der Kräuterpädagogin „Isabella“ kennen. Unter dem Motto „riechen, fühlen, schmecken“, werden die von ihr vorgestellten Kräuter gemeinsam verarbeitet. *Der Almshuttleservice bietet die Möglichkeit, mit einem barrierefreien Transport das Naturerlebnis zu besuchen.*

Auf den Spuren der Feldlerche

Erlebe die faszinierende Vielfalt der Vogelwelt hautnah bei unserer Vogelbeobachtungswanderung durch eines der letzten Brutgebiete, des Wiesenvogels, der Feldlerche.

Naturjuwel Stappitzer See

Im Besucherzentrum Mallnitz erwartet Sie unsere Nationalpark Rangerin Gabi, um mit Ihnen den Forschergeist im Labor „Inspiration Natur“ zu wecken. Anschließend geht es ins 2 km entfernte Seebachtal bis zum Parkplatz Ankogelbahn (mit eigenem PKW). Hier startet eine leichte Wanderung in atemberaubender Naturkulisse auf 1.300 m Seehöhe zum „Stappitzer See“.

Alle Programme buchbar auf www.kaernten.at/erlebnisse

Kräuterkunde am Millstätter See

Bei dieser Kräutertour erfährt man nicht nur was es mit dem Sprichwort „3,3,3 bist beim Giersch dabei“ auf sich hat, sondern man lernt auch Kräuter mit allen Sinnen kennen. Die Tour führt zu Standorten direkt am Millstätter See, an denen es manchen wohl tuende Pflanze zu

Kräuterwissen für die ganze Familie

Die Pflanzen und Kräuter des Nockberge verbergen so manches Geheimnis. Viele von ihnen haben die Kraft zu heilen, von manchen sollte man lieber die Finger lassen. Ist der Entdeckergeist geweckt, leicht die richtigen Zutaten für „Kräuterzuckerln“. Gemeinsam stellen Sie diese her und die Heilwirkung und der Geschmack der Natur werden spürbar.

Barrierefreie Einrichtungen in den Regionen

Diese Einrichtungen wurden nach den ÖZIV Kriterien geprüft und garantieren Ihnen die entsprechenden barrierefreien Ausstattungen.



Region Villach – Faaker See – Ossiacher See

Hotels und Campingplätze

harry's Home, Bahnhofplatz 5, 9500 Villach	www.harrys-home.com/villach
BLEIB BERG F.X. Mayr Retreat, Thermenweg 28, 9530 Bad Bleiberg	www.bleib-berg.com
Seminarhotel eduCARE, Eichrainweg 7, 9521 Treffen	www.educare.co.at
voco Villach, Europaplatz 2, 9500 Villach	www.villach.vocohotels.com
B & B Hotel Villach, Gaswerkstraße 22, 9500 Villach	www.hotel-bb.com/de/hotel/villach
CampingBad Ossiacher See, Seeuferstraße 109, 9520 Annenheim	www.camping-ossiachersee.at
Strandcamping Anderwald, Strand Nord 4, 9583 Faak am See	www.campinganderwald.at
Ferienwohnungen Theresienhof, Egger Straße 19, 9581 Ledenitzen	www.theresienhof-faakersee.at

Restaurants

Restaurant Lagana im Hotel voco, Europaplatz 2, 9500 Villach	www.villach.vocohotels.com
zum Trefner, Eichrainweg 7-9, 9521 Treffen	www.zumtrefner.at

Ausflugsziele

Afenberg, 9523 Burg Landskron	www.afenberg.com
Kärnten Therme, 9504 Warmbad-Villach	www.kaerntentherme.com

Strandbäder und Thermen

Panorama Beach Faaker See, Strandbadstraße 61, 9580 Drobollach	www.villach.at/stadt-erleben/freizeit/baeder-badeseen/panoramabeach-faaker-see
Kärnten Therme	www.kaerntentherme.com
Campingbeach, Seeuferstraße 109, 9520, Annenheim	www.campingbeach.at/strandbad

Region Klopeiner See – Südkärnten – Lavanttal

Hotels und Campingplätze

Strandhotel Orchidee, Klopein am See VIII/3, 9122 St. Kanzian	www.orchidee.at
---	--

Restaurants

Restaurant in Strandhotel Orchidee Klopein am See VIII/3, 9122 St. Kanzian	www.orchidee.at
--	--

Region Wörthersee

Hotels und Campingplätze

Hotel Post Wrann Velden, 9220 Velden, Europaplatz 4-6	www.hotel-post.ws
---	--

Millstätter See – Bad Kleinkirchheim – Nockberge

Hotels und Campingplätze

Ferienhotel Trattnig, Seestraße 66, 9873 Döbriach	www.hotel-trattnig.com
Schwimmbad-Camping Mössler, 9873 Döbriach am Millstätter See	www.moessler.at/schwimmbad-camping
Bichl See Ferienhäuser, 9544 Feld am See	www.hausbichl.com
COOEE alpin Hotel, Dorfstraße 78, 9546 Bad Kleinkirchheim	www.cooee-alpin.com/bad-kleinkirchheim
Camping Brunner, Glanzerstraße 108, 9873 Döbriach	www.campingbrunner.at
Almgasthof Hiasl Zirbenhütte, Zirbenweg 10, 9571 Sirnitz/Hochrindl	www.zirbenhuette.com

Restaurants

Restaurant im COOEE alpin Hotel Dorfstraße 78, 9546 Bad Kleinkirchheim	www.cooee-alpin.com/bad-kleinkirchheim
Restaurant Gellius, Dorfstraße 74, 9546 Bad Kleinkirchheim	www.gellius.at

Gasthof Cafe Nockalmhof, Innerkrets 91, 9862 Innerkrets	www.nockalmstrasse.at/na/de/nockalmstrasse/nockalmhof
Gasthof Postwirt, HauptstraÙe 64-66, 9871 Seeboden	www.postwirt.at
Panorama-Restaurant Nock IN, an der Bergstation der Biosphärenparkbahn Brunnach, 9546 Bad Kleinkirchheim	www.berg-hof.at/nockin
Almgasthof Hiasl Zirbenhütte, Zirbenweg 10, 9571 Sirnitz/Hochrindl	www.zirbenhuette.com

Ausflugsziele

Museum für Volkskultur, 9800 Spittal	www.museum-spittal.com
Biosphärenparkbahn Brunnach 9546 Bad Kleinkirchheim/St. Oswald	www.badkleinkirchheim.com/bergbahnen-sommer/preise-oeffnungsziele
Sagamundo – Haus des Erzählens, 9873 Döbriach	www.sagamundo.at
Therme St. Kathrein, 9546 Bad Kleinkirchheim	www.therme-kathrein.at

Strandbäder und Thermen

Therme St. Kathrein, 9546 Bad Kleinkirchheim	www.therme-kathrein.at
--	--

Hohe Tauern – die Nationalpark-Region in Kärnten

Hotels und Campingplätze

Das Marx, Döllach 5, 9843 Großkirchheim	www.dasmarx.at
Appartements Dullnig, Kleindorf 64, 9831 Flattach	www.dullnig-appartements.at
Houghton House, Mallnitz 221, 9822 Mallnitz	www.houghtonhaus.com
HOCHoben camp & explore, Mallnitz 226, 9822 Mallnitz	www.hochoben.at

Restaurants

Restaurant im HOCHoben camp & explore, Mallnitz 226, 9822 Mallnitz	www.hochoben.at
Gasthof Penkerwirt, 9816 Penk	www.penkerwirt.at

NLW – Nassfeld, Lesachtal, Weissensee

Hotels und Campingplätze

Ferienwohnung Jank, Rattendorf 36, 9631 Jenig	www.jank-nassfeld.at
Dobringer's, Chalet-Dorf Watschig 6, 9620 Hermagor	www.dobringers.at
Ferienhof Neusacher-Moser, Neusach 9, 9762 Weissensee	www.neusacher-moser.at

Restaurants

Gasthof auf der Egger Alm	www.nassfeld.at/de/Service/Nassfeld-A-Z/Egger-Alm-Gasthof-Zur-Alten-Kaeserei_az_30323
Restaurant Lerchenhof im SchloÙ Lerchenhof Untermöschach 8, 9620 Hermagor	www.lerchenhof.at/schloss/restaurant
Gasthof Löfele, Watschig 12, 9620 Hermagor	www.hoerama-gor.at

Tourismusregion Mittelkärnten

Hotels und Campingplätze

JUFA Hotel Stift Gurk, Domplatz 11, 9342 Gurk	www.jufa.eu/gurk
Gasthof Winkelwirt, Edlingshoferstraße 12, 9330 Althofen	www.winkelwirt.at

Restaurants

JUFA Hotel Stift Gurk, Domplatz 11, 9342 Gurk	www.jufa.eu/gurk
---	--

Region Klagenfurt am Wörthersee

Hotels und Campingplätze

Select Hotels Moser Verdino Klagenfurt 9020 Klagenfurt, Domgasse 2	www.select-hotels.com/select-hotel-moser-verdino-klagenfurt
---	--

Ausflugsziele

Strandbad Klagenfurt, Metnitzstrand 2, 9020 Klagenfurt	www.stw.at/privat/baeder/strandbad-klagenfurt
--	--

Barrierefreie Pauschalangebote



Diese Gastgeber:innen wurden nach den ÖZIV Kriterien geprüft und garantieren Ihnen die entsprechenden barrierefreien Ausstattungen.

Urlaub ohne Wenn und Aber in der World of Mountains & Lakes

Wie schön, dass jeder Urlaubsgast die Lebensräume Nassfeld-Pressegger See und Weissensee auf dieselbe Art und Weise entdecken und erleben kann. Selbst dann, wenn körperliche Einschränkungen vorliegen.

- » 3 Nächte im Appartement mit Selbstversorgung (ÖZIV-Zertifizierte Unterkünfte)
- » 2 Abendessen in einem ÖZIV-zertifiziertem Gasthaus
- » 1 geführter Programmpunkt auf einem barrierefreien Naturerlebnis-Weg in der Region
- » 1 Slow Food Travel Überraschungspaket
- » +CARD holiday oder Weissensee PREMIUM Card
- » Optional: Kostenlose Miete des Zuggerätes für den Rollstuhl „Swiss Track“, Barrierefreier Shuttle in der Region



ab € 300,-

Den Nationalpark Hohe Tauern barrierefrei erleben

Das Seebachtal mit dem Naturjuwel Stappitzer See ist eines der schönsten Hochgebirgstäler der Hohen Tauern – ein nahezu ebener Talboden, tosende Wasserfälle, der kristallklare Seebach und imposante Gipfel. Der Wanderweg bis zum See ist barrierefrei ausgeführt und lädt zum NATURgenießen und NATURerfahren ein.

- » Ab 2 Übernachtungen in der gewünschten Kategorie
- » Eintritt in das BIOS Nationalparkzentrum Mallnitz
- » Barrierefreie Wanderung ins Seebachtal in Mallnitz
- » Eintritt in das Haus der Steinböcke in Heiligenblut



ab € 280,-

Den Zauber der Nockberge erleben

Die sanfte Almwelt der Nockberge wird zum barrierefreien Erlebnis mit dem Zauberwald Silva Magica in der Grundalm. Der Park entlang der Nockalmstraße wurde im Juni 2022 ausgezeichnet. Er ist ein Kraftplatz, der Sagen gestalten und Naturgeistern ein Zuhause gibt.

- » 3 Nächte in der Kategorie Ihrer Wahl in Bad Kleinkirchheim
- » Barrierefreies Bergerlebnis auf der Brunnach Wandern im Biosphärenpark
- » 1 Wander-Jausenpaket zum Mitnehmen
- » Eine kleine Überraschung bei Anreise im Hotel
- » Sonnenscheincard für die Dauer Ihres Aufenthaltes



ab **€ 350,-**

Naturerlebnis und Porsche Experience für ALLE

Das Gurktal ist eines der naturbelassensten Täler Kärntens und begeistert seit jeher mit seiner sanften Hügellandschaft und den historischen Kulturdenkmälern. Der Red Bull Ring im Murtal bietet auch Rollstuhlfahrer:innen im Rahmen der Porsche 718 Experience die Möglichkeit an einzigartigen Fahrerlebnissen teilzunehmen.

- » 2 Nächte Einzelzimmer inkl. Halbpension im JUFA Gurk
- » Welcome Drink im JUFA Gurk
- » Führung durch die Schatzkammer Gurk und den Gurker Dom
- » Genusstour im Kräuterparadies Gurktal
- » Kennenlernen von saisonalen Wildkräutern und Sträuchern
- » Lagerfeuer an der Feuerstelle mit Kräuter-Steckerlbrotbraten
- » Kräuter-Aperitif und -Digestif
- » Porsche 718 Cayman S Experience am Red Bull Ring (30 Min.) für Rollstuhlfahrer:innen
- » Red Bull Ring Tour (90 Min.)



ab **€ 431,-**



Alle Informationen rund um Ihren Urlaub in Kärnten erhalten Sie unter:

Urlaubsinformation Kärnten

Völkermarkter Ring 21–23
9020 Klagenfurt am Wörthersee
Tel: +43(0)463/3000
E-Mail: info@kaernten.at

kaernten.at

