

CERCLE LAC

INSPIRER | CONNECTER | ENTREPRENDRE

À LA DÉCOUVERTE DES ENTREPRISES PARTENAIRES

Des thématiques au
centre de l'actualité

LES NOUVEAUX MEMBRES DU CERCLE DU LAC

Découvrez ceux qui
nous ont rejoints en 2025

DES NOUVEAUTÉS POUR CE DÉBUT D'ANNÉE

Des opportunités de
rencontre et de détente

NOS PARTENAIRES



ABN-AMRO MeesPierson



L.Louyet



You live.
We secure.



Vous aussi vous souhaitez faire briller votre entreprise au sein des 600 membres du Cercle ?
Devenez partenaire et rejoignez le "Corporate Club" du Cercle du Lac.

Plus d'infos ? sylvie.wodon@cercledulac.be



20 ans d'audace entrepreneuriale... et l'avenir devant nous !

Vingt ans déjà.

Vingt ans d'idées qui naissent, de projets qui grandissent, de rencontres qui comptent.

Vingt ans d'entrepreneuriat vécu, partagé et célébré au Cercle du Lac.

Si le Cercle existe depuis deux décennies, ce n'est pas grâce à des murs, aussi beaux soient-ils. C'est avant tout grâce à vous. Grâce à nos membres, femmes et hommes d'audace, de vision et d'engagement, qui font battre le cœur du Cercle au quotidien.

Votre fidélité, votre esprit d'entreprendre, votre curiosité et votre envie de partager font de ce lieu un écosystème vivant, inspirant et profondément humain.

Le Cercle du Lac, aujourd'hui, c'est bien plus qu'un club d'affaires. C'est un espace où l'on vient pour développer son réseau, certes, mais aussi pour prendre de la hauteur, s'inspirer, confronter ses idées, oser de nouveaux projets et, parfois, changer de cap. Ici, le business se nourrit de rencontres authentiques, de confiance et de convivialité.

En 2025, alors que nous célébrons nos 20 ans, le Cercle n'a jamais été aussi tourné vers l'avenir. Plus de 600 membres y croisent leurs énergies, des entrepreneurs confirmés aux talents émergents, des dirigeants aguerris aux esprits innovants. Ensemble, ils façonnent un lieu qui évolue avec son temps, attentif aux grands enjeux économiques, sociétaux et humains qui traversent le monde de l'entreprise.

Cette dynamique n'existerait pas sans le soutien précieux de nos sponsors. Leur confiance, leur engagement à nos côtés et leur fidélité contribuent activement à la qualité de nos événements, à l'ambition de nos projets et au rayonnement du Cercle. Qu'ils en soient chaleureusement remerciés.

Le Cercle du Lac a toujours eu pour mission de rassembler, inspirer et connecter. Ces missions sont plus que jamais d'actualité. Dans un monde en mutation rapide, nous voulons rester ce lieu où l'on se rencontre vraiment, où les idées circulent librement, où les entrepreneurs trouvent de l'élan, du sens et du soutien.

Vingt ans, c'est une étape.

L'avenir, lui, reste à écrire — avec vous.

À nos membres, pour leur fidélité et leur esprit d'entreprendre.

À nos sponsors, pour leur soutien et leur confiance.

À toutes celles et ceux qui font vivre le Cercle aujourd'hui et qui le feront grandir demain :

MERCI et longue vie à l'entrepreneuriat !



SOMMAIRE

- 3 Edito
- 5 Le Cercle du Lac et ses avantages
- 8 Les missions du Cercle
- 9 Ils sont venus au Cercle cette année
- 10 L'absence se mesure en chiffres. La présence, elle, se vit. (Acerta)
- 11 La nouvelle taxe sur les plus-values - A quoi peut-on s'attendre ?
(ABN Amro MeesPierson)
- 12 Du Capital pour Entreprendre, un Partenaire pour Durer
(Invest.BW)
- 13 Une entreprise, au cœur de la recherche, qui conjugue avec
subtilité expertise, excellence et l'humain (Analisis)
- 14 Vos futurs bureaux dans le Parc Athéna à Louvain-la-Neuve ! (in
BW)
- 15 Des solutions de mobilité pour les entreprises et les particuliers
(Louyet Group)
- 16 Décisions, vision, croissance : vos chiffres peuvent faire la
différence (Argafin)
- 17 Flexibilité : répondre aux opportunités du marché de l'énergie
(Luminus)
- 18 Facility Manager : Le métier invisible qui fait tourner la machine
(XLG)
- 19 CFS : Centre de Formation Sportive veut accueillir plus de
jeunes champions (BNP Paribas Fortis)
- 20 Vue la construction du système nerveux de l'économie
numérique belge (Eurofiber)
- 21 Membre depuis près de 20 ans, que de belles aventures vécues !
(Neos Interim Management)
- 24 Les nouveaux membres qui nous ont rejoints en 2025
- 30 Votre agenda 2026
- 35 Retour en photos sur une année exceptionnelle

LE CERCLE DU LAC

Un cercle d'exception à Louvain-La-Neuve



600 membres de divers secteurs, issus de petites, moyennes et grandes entreprises de Wallonie. Notre communauté est principalement composé de décideurs, de dirigeants de PME ou de chefs d'entreprise.

À travers nos activités, nous encourageons nos membres à se connecter les uns aux autres et à explorer les talents de chacun. Nous favorisons les échanges entre eux et avec nos nombreux conférenciers de renom.



Le Cercle du Lac est un endroit emblématique qui offre un accueil convivial à ses membres. Avec son restaurant bistrannique et sa belle terrasse, le bâtiment est un lieu idéal pour les affaires, les mises en relation et la détente.

Nous organisons 150 activités chaque année. Chacune est une occasion d'échanges et d'inspiration. Participez à nos conférences, ateliers de réflexion, afterworks, débats, panels et tables thématiques.



Faire partie du Cercle du Lac, c'est appartenir à une communauté d'entrepreneurs et de Chefs d'entreprise. Le membership offre une dizaine d'avantages qui sont disponibles uniquement pour les membres.

VOS AVANTAGES



RÉSEAU

Réseau professionnel

Rejoignez un réseau professionnel de 600 membres et bénéficiez d'un accès à un annuaire complet contenant toutes leurs coordonnées.

Mises en relation personnalisées

Profitez de mises en relation personnalisées par l'équipe du Cercle du Lac. Nous avons un accès à un carnet d'adresses de + de 5000 contacts.



RELATIONS



ACTIVITÉS

Activités gratuites et variées

Accédez à une sélection de 150 activités chaque année. En plus d'être diverses, la majorité de ces activités sont comprises dans le membership et donc gratuites.

Augmentation de la visibilité

Explorez notre Pack visibilité pour promouvoir votre entreprise et vos services. Nous diffusons, entre autres, vos actualités et contenus à travers notre newsletter.



VISIBILITÉ



REUNIONS

Salles de réunion et de réception

Profitez d'une réduction jusqu'à 40% sur la location de nos 6 salles de réunion et de notre salle de réception. Le Cercle du Lac met à votre disposition un grand parking.



COWORKING

Coworking convivial

Travaillez librement et gratuitement depuis notre espace de coworking et son coffee corner. Que ce soit avant ou après une activité, profitez en toute tranquillité des espaces du Cercle du Lac.

Partenaires

Saisissez des opportunités avec des réductions et avantages exclusifs proposés par nos membres et par nos partenaires.



PARTENAIRES



PRIX

Tarifs préférentiels pour vos invités

Venez accompagné ! Vos invités bénéficient de tarifs avantageux lors de nos activités. Vous êtes les bienvenus avec vos collaborateurs, amis, conjoint(e)s.

Déductibilité

Déduisez la partie adhésion de votre cotisation. L'appartenance à un cercle ne doit pas être entravée par des contraintes financières. Renseignez vous auprès de votre comptable.



DEDUCTIBILITE



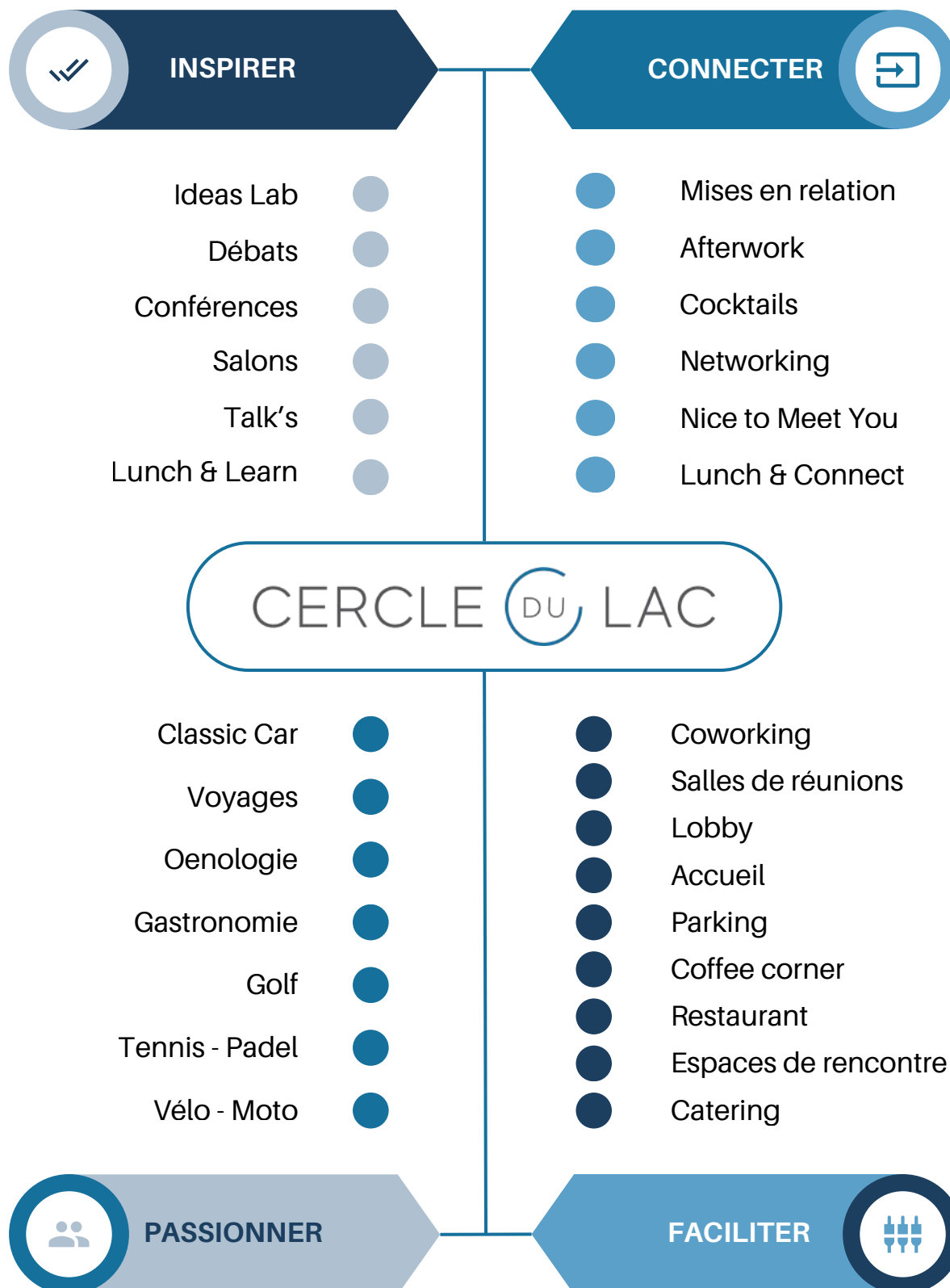
EXPERTS

Experts

Découvrez les experts de l'UCLouvain. Le Cercle du Lac a créé des liens fort avec l'universités et peut vous faire rencontrer des personnes qui correspondent à vos projets.

NOS MISSIONS

Le Cercle du Lac fait rayonner l'entrepreneuriat autour de 4 missions



ILS SONT VENUS

Des orateurs de renom par dizaines chaque année à notre tribune



Pascal Laffineur
Yuma



Freddy Tacheney
Zelos



Cédric Antoine
Medi-Market



Frédéric Rouvez
Exki



Sébastien Dryon
Mellow



Georges Ugeux
Gallileo Global Advisors



Guillaume Collard
RTL Belgium



Eva Smets
Oxfam



Arnaud Feist
Brussels Airport



Jean-Arthur Régibeau
Diplomate



Olivier Hamant
Biologiste



Françoise Smets
UCLouvain



Jean-Pascal Van Ypersele
Climatologue



Denis Van Weynbergh
Navigateur



Laurent Louyet
Louyet Group



Etienne de Callatay
Economiste



Thierry Litannie
Fiscaliste



Rudy Aernoudt
Economiste



Pierre Wunsch
Banque Nationale



Julien Compère
FN Browning Group



Virginie Dufrasne
Lixon



Jean-Pierre Latere
Esobiotec



Bruno Colmant
Economiste



Jean Galler
Chez Blanche



Maxime Prévot
Ministre

Et bien d'autres encore ...

L'ABSENCE SE MESURE EN CHIFFRES. LA PRÉSENCE, ELLE, SE VIT.

©acerta

Présent et engagé : la vraie richesse des entreprises

Et si la présence au travail devenait le véritable indicateur du bien-être en entreprises ? Dans un marché du travail sous tension, l'absentéisme pèse lourd sur les coûts, sur la motivation et sur la productivité des collaborateurs. Agir devient une évidence pour les entreprises soucieuses de performance durable. Au-delà de l'impact humain, la pression réglementaire s'intensifie : cotisation de responsabilisation pour les organisations dont le taux d'invalidité dépassent la moyenne (remplacée prochainement par une cotisation de solidarité, à savoir une intervention de l'employeur dans l'indemnité de maladie), obligations en matière de prévention psychosociale, politique de déconnexion, cadre légal pour le bien-être et la réintégration.

Au-delà des indicateurs, une dynamique positive s'installe lorsque la présence devient une valeur reconnue. Valoriser l'engagement, accompagner les absences avec empathie et favoriser des retours durables créent un environnement propice à la confiance et à l'implication. Une approche globale, alliant cadre structurant et attention humaine, ouvre la voie à une culture d'entreprise vivante et responsable.

Acerta s'engage aux côtés des organisations pour faire du présentisme un moteur de bien-être, de fidélisation et de performance durable. Pour plus d'informations, [rendez-vous sur notre site web](#)



**ANNE - SOPHIE
BIALAS**

Senior Consultante,
Acerta



**LAURA
COUCHARD**

Manager innovation
Bruxelles-Wallonie,
Acerta

LA NOUVELLE TAXE SUR LES PLUS-VALUES – A QUOI PEUT-ON S'ATTENDRE ?

L'impact sur votre portefeuille-titres

La taxe ne sera due que par (1) les personnes physiques et (2) les entités soumises à l'impôt des personnes morales. Les sociétés belges sont exclues du champ d'application, de même que les non-résidents belges.

Seules les plus-values réalisées à la suite d'une cession à titre onéreux d'actifs financiers. Tous les produits bancaires déposés sur votre compte-titres seront concernés, ainsi que le résultat positif issu d'une conversion de devises. Les transferts de propriété faisant suite à une donation ou une succession resteront en dehors du champ d'application de la taxe.

La plus-value imposable est égale à la différence positive entre le prix de vente obtenu et la valeur d'acquisition (fiscale). Il est important de savoir que l'entrée en vigueur de la loi est prévue pour le 1er janvier 2026. Toutes plus-values sur les actifs (non réalisées) jusqu'au 31 décembre 2025 ne seront pas prises en compte. Pour ces actifs, la valeur d'acquisition sera la valeur à ce date.

L'impôt sur les plus-values sera de 10%. Toutefois, il est prévu une exonération sur la première tranche de 10.000,00 EUR par personne par an. Les moins-values réalisées seront déductibles, mais pas transférables.

Les banques belges retiendront 10% sur chaque plus-value individuelle réalisée. Si un contribuable souhaite faire valoir son exonération et/ou déduire les moins-values réalisées, il devra le faire via sa déclaration à l'impôt des personnes physiques/morales. Une nouveauté réside dans le fait que le contribuable pourra choisir de ne pas faire prélever l'impôt par la banque (« opt-out »). Dans ce cas, le contribuable devra calculer correctement toutes les plus-values réalisées et les mentionner dans sa déclaration.

Intéressé.e par la thématique ? [Téléchargez l'article entier](#)



DIRK DENIES

Senior Wealth Planner,
ABN Amro MeesPierson

INVEST.BW : DU CAPITAL POUR ENTREPRENDRE, UN PARTENAIRE POUR DURER

Depuis 1987, Invest.BW finance les PME, start-up et scale-up du Brabant wallon, en accordant une attention particulière à l'innovation.

Société d'investissement et de financement, Invest.BW a contribué depuis plus de 35 ans au succès de nombreuses entreprises en investissant quelque 250 millions d'euros dans des PME de la province, participant ainsi à leurs programmes d'investissement évalués à 1,2 milliard d'euros. Invest.BW aujourd'hui, c'est un portefeuille d'une centaine d'entreprises financées en capital et/ou en dette qui représentent ensemble près de 3.000 emplois.

Parce que le monde ne cesse d'évoluer, Invest.BW a adapté sa stratégie à son environnement et a décidé, tout en restant généraliste et en répondant présent pour toutes les PME brabançonnaises, de soutenir trois domaines en particulier : l'entrepreneuriat digital, les applications médicales et l'économie de la transition.

En tant qu'entreprise, Invest.BW souhaite aussi assumer pleinement sa responsabilité sociétale :

- La société est devenue le premier invest en Wallonie à intégrer la responsabilité sociétale dans ses statuts.
- Elle est également le premier à atteindre la neutralité carbone en Wallonie.
- Elle contribue à des initiatives majeures telles que BW 2030 et The POD, qui renforcent l'écosystème entrepreneurial du Brabant wallon et sa place de locomotive pour la Wallonie.

Depuis 2021, Invest.BW s'est associé à la fin tech Mozzeno pour élargir son offre de soutien aux entreprises en créant Invest.BW Direct, une plateforme de prêts unique en son genre : 100% digitale, réponse en maximum 48h, montant jusqu'à 100 000 euros. Avec cette offre, Invest.BW s'adresse désormais à toutes les entreprises du Brabant wallon qui veulent croître et innover.



**CORINNE
ESTIEVENART**

Directeur général
Invest.BW

**invest.
bw**
www.investbw.be

**invest.
bw**
Direct powered by Mozzeno
investbw.be/direct

**UN PRÊT JUSQU'À 100.000 €
POUR VOTRE TPE-PME :
FULL DIGITAL AVEC UNE DÉCISION
DANS LES 48 HEURES !**



UNE ENTREPRISE, AU CŒUR DE LA RECHERCHE, QUI CONJUGUE AVEC SUBTILITÉ EXPERTISE, EXCELLENCE ET L'HUMAIN

SPONSOR DU CERCLE

Interview de Vincent Luyckx, CEO d'Analisis

“Dans la recherche et le diagnostic, les avancées technologiques s'accroissent à un rythme fulgurant. Rester à la pointe est crucial. Notre expertise évolue en permanence pour anticiper et proposer des solutions innovantes aux laboratoires. Grâce à un réseau mondial de plus de 100 fabricants, nous restons continuellement connectés pour détecter les technologies émergentes.

Avec près de 100 ans d'expérience, Analisis va bien au-delà des équipements de laboratoire : nous proposons des solutions intégrées et évolutives, des services de proximité et un support applicatif de haut niveau.”

Quels sont vos principaux challenges ?

“Comme beaucoup d'entreprises, notre défi est d'accroître la croissance. Ces dernières années, nous avons réalisé plusieurs acquisitions afin de diversifier notre offre et proposer davantage de solutions aux laboratoires.

Renforcer notre rôle de partenaire durable et de confiance passe aussi par une veille permanente et le développement de nos compétences et de notre expertise.

Un enjeu majeur est de conjuguer performance technologique, digitalisation et intelligence artificielle, tout en plaçant l'intelligence collective au cœur de notre démarche.

Le capital humain est essentiel: onboarding structuré, formation continue et accompagnement permettent à nos collaborateurs de développer leurs compétences et de s'épanouir dans leur fonction. La passion est également une valeur au cœur de notre entreprise.

Enfin, nous relevons le défi environnemental par de nombreux projets en faveur du développement durable et de la responsabilité sociétale.

Notre engagement se concrétise également via des réseaux comme le Cercle du Lac, pour créer des synergies et renforcer notre position de partenaire stratégique, innovant et fiable”



**VINCENT
LUYCKX**
CEO, Analisis

VOS FUTURS BUREAUX DANS LE PARC ATHÉNA À LOUVAIN-LA-NEUVE !

A la recherche d'un espace de travail idéal dans un cadre d'exception ?

3 plateaux de 300 m² (louables séparément) seront bientôt disponibles (novembre 2025) dans le Parc scientifique. Situés Avenue Athéna 4-6, à proximité du centre-ville, du complexe sportif de Blocry et du Bois de Lauzelle, les bureaux sont prêts à vous accueillir : modulables, agréables, climatisés, ... Vous profiterez aussi de salles de réunion, d'une cuisine et d'espaces paysagers avec une grande facilité de parking et des bornes de chargement pour véhicules électriques.

Louer un bâtiment d'in BW, c'est la solution idéale pour les entreprises innovantes en croissance. Vous intégrez un large réseau d'entrepreneurs et bénéficiez de notre accompagnement sur mesure.



**VALÉRIE
KESSEN**

Directrice du
Département
économique, in BW

Besoin d'espaces équipés ? Pensez à nos Business Centers !

Louer des bureaux équipés à l'Einstein Business Center et au Monnet Innovation Center (MIC), c'est aussi bénéficier d'une large palette de services partagés : accueil, entretien et surveillance, ateliers, cafétéria, espaces détente, ... Au MIC, vous bénéficierez aussi de laboratoires équipés pour des activités de biotech ou dans le domaine chimique (hottes, accès aux fluides, bench, ventilation, ...). Le site dispose d'un restaurant self-service, d'un centre de conférence, d'une salle de fitness, ... le tout posé dans un écrin de verdure de 8 ha.

Les conditions sont très attractives et les contrats apportent une flexibilité maximale.

Alors rejoignez-nous et optez pour une croissance sereine auprès d'un opérateur économique solide !

Plus d'informations : economique@inbw.be



Votre partenaire économique et
environnemental en Brabant wallon

www.economique.inbw.be

LOUYET GROUP : DES SOLUTIONS DE MOBILITÉ POUR LES ENTREPRISES ET LES PARTICULIERS

SPONSOR DU CERCLE

@louyet_group



LAURENT LOUYET

CEO, Louyet Group



JEAN-BENOIT DE CASTILLO

COO, Louyet Group

Acteur majeur de la mobilité premium en Belgique, Louyet Group accompagne depuis plus de 60 ans les particuliers et les entreprises dans leurs choix automobiles et motos, avec une expertise reconnue autour des marques BMW, MINI et BMW Motorrad. Fondé à Charleroi en 1959, le Groupe est resté une entreprise familiale tout en s'imposant comme un leader dans la distribution automobile et moto, présent aujourd'hui non seulement dans différentes provinces belges, mais également au Grand-Duché de Luxembourg ainsi qu'en France.

Pour mieux répondre aux besoins de ses clients, Louyet Group diversifie ses offres avec des concessions Jaguar, Land-Rover et Mazda, ainsi qu'avec les marques de luxe Rolls-Royce, McLaren, Aston Martin, Lotus et Automobili Pininfarina. Le Groupe s'investit également dans la mobilité douce avec Black & Bike, spécialiste des vélos électriques, urbains et sportifs.

Louyet Fleet

Destiné aux décideurs et gestionnaires de flotte, Louyet Fleet propose un accompagnement complet : sélection des véhicules, fiscalité, contrats de leasing, optimisation des coûts et gestion administrative. Notre équipe Fleet est à votre écoute pour vous conseiller et répondre au mieux à vos besoins, afin que votre entreprise reste mobile en toute sérénité.

(Contact : Sébastien Lesoier / sebastien.lesoier@louyet.be / 0477 88 03 50)

Louyet Rent

Parce que chaque projet est unique, Louyet Rent offre des solutions de location flexibles à court et moyen terme. Pour un collaborateur temporaire, un déplacement spécifique ou un besoin ponctuel, profitez d'une flotte variée, premium et immédiatement disponible. Louyet Rent met également à disposition des accessoires pour vos escapades : un porte-vélo pour votre MINI, un Defender avec tente de toit... le choix est chez nous.

(Contact : lrent@louyet.be / <https://www.louyetrent.be/fr>)

Louyet Group – La loyauté a un nom

DÉCISIONS, VISION, CROISSANCE : VOS CHIFFRES PEUVENT FAIRE LA DIFFÉRENCE

SPONSOR DU CERCLE

Se lancer dans l'entrepreneuriat, c'est souvent une affaire de passion : créer, innover, construire une équipe, transformer un marché. Pourtant, nombre de projets échouent, non par manque d'idées ou de clients, mais parce que leurs finances ont été mal comprises, mal suivies... ou simplement ignorées. La finance n'est pas sorcière, mais elle exige du temps, de la méthode et un minimum de discipline.

Le cash, nerf de la guerre

Un bénéfice comptable n'assure pas de disposer de liquidités. Trois flux sont essentiels à surveiller :

1. Opérationnel : activité courante et BFR (facturation, délais de paiement, relances).
2. Investissement : machines, R&D, développement produit.
3. Financement : dettes, capitaux propres, subsides, avec leurs coûts.
4. Additionnés, ces trois flux donnent la variation réelle de trésorerie et permettent d'éviter la panne sèche.

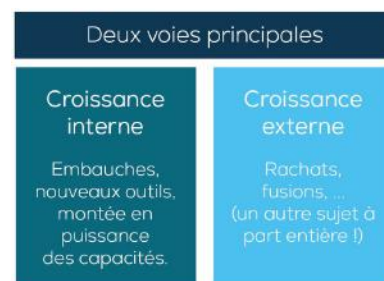


Rentabilité : au-delà de l'instantané

Deux indicateurs dominent : la marge brute et l'EBITDA. Mais la rentabilité ne s'analyse pas uniquement en "photo" : il faut suivre son évolution, comprendre ce qui s'améliore ou se détériore, et anticiper les tendances. Un reporting régulier permet d'agir au bon moment.

Et pour croître ?

Croissance interne (embauches, capacités, outils) ou externe (rachats, fusions) entraînent toujours un besoin temporaire de cash. Même avec des réserves, il est indispensable d'analyser la structure financière : capacité d'autofinancement, niveau d'endettement, rentabilité attendue. Autrement dit : votre projet est-il réellement soutenable et porteur ?



En résumé

Maîtriser vos chiffres, c'est sécuriser votre trésorerie, piloter efficacement votre rentabilité et saisir les opportunités de croissance en toute sérénité. Chez Argafin, notre mission est d'accompagner les dirigeants pour assurer la pérennité de leurs projets et leur développement à long terme.

👉 Si vous souhaitez découvrir l'article en entier, [rendez-vous ici](#).

FLEXIBILITÉ : RÉPONDRE AUX OPPORTUNITÉS DU MARCHÉ DE L'ÉNERGIE

La transition énergétique bat son plein : de plus en plus d'énergies renouvelables sont produites dans notre pays. Cependant, cela met sous pression le réseau énergétique. Parfois, il y a un surplus d'énergies solaire et éolienne, à d'autres moments, il faut davantage de disponibilité. Le marché du déséquilibre, qui régule ces surplus, offre une opportunité unique aux entreprises, explique Edouard De Bruyne de Luminus.

La Belgique dispose d'une capacité croissante de panneaux solaires et d'éoliennes. C'est une bonne chose, car nous voulons nous débarrasser des combustibles fossiles. Mais de nouveaux défis apparaissent pour maintenir l'équilibre du système énergétique.

Edouard De Bruyne, expert en flexibilité chez Luminus : « *La production d'énergie renouvelable est tributaire des conditions météorologiques et elle est parfois difficile à prévoir. Les gestionnaires de réseau doivent prendre plus de mesures qu'auparavant pour adapter l'offre et la demande d'électricité et garantir l'approvisionnement. À certaines périodes, comme un week-end ensoleillé et venteux, la production d'énergie est trop importante car la consommation d'électricité est faible. Cela entraîne des prix négatifs. Autrement dit, celui qui consomme est alors rémunéré.* »

Ces excédents imprévus d'énergie renouvelable, ainsi que les éventuelles pénuries, sont régulés sur le marché du déséquilibre. « *Cette place de marché garantit l'équilibre du réseau. À cette fin, les gestionnaires de réseau recherchent des acteurs capables de stocker temporairement de l'énergie en cas d'excédent, ou de fournir de l'électricité supplémentaire en cas de pénurie. Cela crée une opportunité économique. Luminus offre cette possibilité aux entreprises* », explique Edouard De Bruyne.

Intéressant pour les petits et les grands

C'est intéressant aussi bien pour les grandes entreprises que pour les PME. Quiconque investit dans une batterie peut ensuite fournir des services de flexibilité au réseau électrique via Luminus : « *Il n'est même pas nécessaire d'avoir une consommation énergétique élevée ni d'installer soi-même des panneaux solaires. Une batterie permet de stocker de l'énergie lorsque le prix de l'électricité est bas, voire négatif. Vous pouvez ensuite utiliser cette énergie lorsque le prix est élevé. Et en cas de risque de pénurie, vous pouvez alimenter le réseau et être rémunéré.* »



**EDOUARD
DE BRUYNE**

Expert Flexibilité, Luminus

Pour organiser cette flexibilité le plus simplement possible pour les entreprises, Luminus fait tout le nécessaire via un système de gestion de l'énergie. Edouard De Bruyne : « *Nous prenons en charge la gestion de la batterie. L'entreprise bénéficie d'un revenu garanti en fonction de la taille de sa batterie. En présence de panneaux solaires, nous veillons également, par exemple, à ce qu'il n'y ait pas d'injection dans le réseau en cas de prix négatifs. Une batterie est rentabilisée en quatre à six ans, et dans tous les cas, l'entreprise bénéficie d'une facture d'énergie réduite dès le départ.* »



www.luminus.be/smartkit

FACILITY MANAGER : LE MÉTIER INVISIBLE QUI FAIT TOURNER LA MACHINE

SPONSOR DU CERCLE



**MARIE
VANCLAIRE**

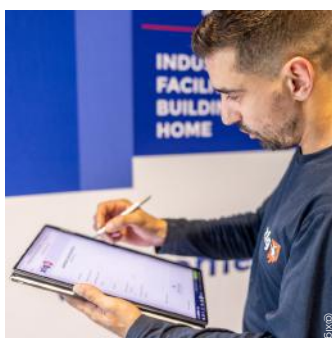
Project Manager
Building, XLG

Il ne fait pas partie du cœur de métier de l'entreprise, mais sans lui, rien ne fonctionne. Le Facility Manager orchestre tout ce qui garantit un cadre de travail fluide, propre et fonctionnel : entretien technique, nettoyage, accueil, gestion des déchets, énergie ou encore restauration.

Chez XLG, ce rôle représente déjà 50 % de nos activités Building. Nos Facility Managers sont bien plus que des points de contact : ils deviennent de véritables partenaires pour nos clients, garants de la qualité des services déployés sur site. Chaque mission commence par une analyse sur-mesure des besoins, pour une intégration fluide et progressive dans les opérations.

Notre force? Une approche personnalisée renforcée par une digitalisation avancée. Grâce à nos outils de maintenance prédictive, de planification dynamique ou encore à l'analyse en temps réel du niveau de salissure via capteurs, nous transformons des tâches souvent perçues comme répétitives en process intelligents et agiles.

À Brussels Expo ou Forest National, nos solutions font la différence. Car aujourd'hui, le Facility Management ne se contente plus d'exécuter. Il anticipe, innove et améliore en continu.





CFS : CENTRE DE FORMATION SPORTIVE VEUT ACCUEILLIR PLUS DE JEUNES CHAMPIONS

SPONSOR DU CERCLE

Pour accompagner sa croissance, CFS s'appuie sur l'expertise de BNP Paribas Fortis, à ses côtés depuis toujours. Pour Dimitri Francis, responsable administratif et financier, la suite s'écrit forcément avec la banque et Anne-Julie Lefebvre, sa chargée de relation.

Voilà plus de 40 ans que CFS – Centre de Formation Sportive propose des activités aux enfants de 2 à 16 ans. Au fil des ans, l'offre s'est diversifiée et compte aujourd'hui pas moins de 70 activités sportives, culturelles ou ludiques proposées lors de stages ou en extrascolaire. Tout au long de l'année, CFS accueille quelque 50.000 enfants.

Un partenaire de confiance, à chaque étape de sa croissance

Pour l'accompagner dans sa croissance, l'entreprise familiale peut compter sur l'expertise de BNP Paribas Fortis. « *Anne-Julie, notre chargée de relation de l'agence de Genappe, a vraiment compris notre métier* », explique Dimitri. « *C'est crucial pour nous d'avoir un point de contact central, quelqu'un qui nous accompagne à chaque étape de notre développement. Nous nous entendons pratiquement chaque semaine en ce moment !* »

Car ce ne sont pas les défis qui manquent pour CFS. Fin 2023, l'association a fusionné avec son concurrent ADSL (Association pour le Développement des Sports et Loisirs), une intégration finalisée début 2025 et qui double le nombre d'enfants accueillis. « *La relation de confiance que nous avons construite au fil des mois nous permet de travailler plus efficacement* », souligne Anne-Julie. « *Au-delà du financement, j'ai joué un rôle de facilitatrice à chaque étape de cette transition, de l'ouverture des comptes à la gestion des domiciliations et des ordres de paiement groupés.* »

Des projets plein la tête

L'entreprise ne compte d'ailleurs pas s'arrêter là. « *Cet été 2025, CFS inaugurera un nouveau complexe sportif à Limal* », explique Dimitri. Au programme : piste d'athlétisme, mur d'escalade, terrains de padel, basket, pickleball ou encore beach volley. « *C'est un projet très excitant. Nous pourrions étoffer notre offre et nous franchirons une étape cruciale dans notre expansion.* »

Une nouvelle étape dans laquelle Anne-Julie est déjà pleinement impliquée. « *En tant que banquier, c'est évidemment très stimulant d'être aux côtés d'une entreprise avec de belles valeurs familiales, de la voir évoluer et de contribuer à son succès.* »



**BNP PARIBAS
FORTIS**

www.bnpparibasfortis.be

EUROFIBER CONSTRUIT LE SYSTÈME NERVEUX DE L'ÉCONOMIE NUMÉRIQUE BELGE

SPONSOR DU CERCLE

@eurofiber

Depuis 25 ans, Eurofiber bâtit les fondations numériques d'une économie moderne et connectée. Avec plus de 72000 km de fibre optique, son réseau ouvert ultra-performant relie les entreprises, des PME aux grandes organisations, ainsi que les hôpitaux, campus et institutions publiques à travers toute la Belgique. Eurofiber s'appuie aussi sur un solide écosystème de partenaires pour offrir des solutions sur mesure, fiables et évolutives.

Aujourd'hui, Eurofiber ne se limite plus à déployer de la fibre. L'entreprise accompagne ses clients dès la phase stratégique, en tant que véritable architecte numérique. Sécurité, latence, redondance, évolutivité et interopérabilité sont au cœur de chaque solution conçue.

Grâce à l'intégration d'Arcadiz, expert reconnu en connectivité critique, Eurofiber propose désormais des solutions sur mesure pour garantir la continuité des processus vitaux, dans des secteurs sensibles comme la santé, l'industrie ou les services publics. Une simple interruption de connectivité peut aujourd'hui paralyser une usine ou retarder des actes médicaux : une infrastructure fiable n'est plus un luxe, mais une nécessité absolue.

Dans un monde confronté à la montée des cybermenaces, à la dépendance au cloud et à l'explosion des volumes de données, Eurofiber défend un modèle ouvert. Chaque client garde le contrôle sur ses technologies, ses partenaires et l'évolution de son infrastructure.

Comme le résume Hans Witdouck, Managing Director Eurofiber Belgique :
« Nous construisons aujourd'hui les réseaux dont la Belgique aura besoin demain. Sans connectivité fiable, tout s'arrête. Nous faisons en sorte que cela n'arrive jamais. »

MEMBRE DEPUIS PRÈS DE 20 ANS, QUE DE BELLES AVENTURES VÉCUES !

D'abord, ces voyages exceptionnels qui nous ont menés aux quatre coins du monde... et parfois dans des destinations aujourd'hui difficiles d'accès : Iran, Israël, Jordanie, Birmanie, Cambodge, Arménie, Éthiopie... Autant de découvertes qui ont aussi été l'occasion de tisser des amitiés pour la vie.

Au fil des années, les activités se sont multipliées, apportant chacune leur lot de richesses, tant sur le plan professionnel qu'humain :

- Une communauté soudée qui crée un véritable sentiment d'appartenance, où entraide et idées de business circulent librement. Comme on dit : « It's not what you know, it's who you know ! »
- Des événements variés, culturels, sociaux, économiques ou politiques ... sans oublier ceux qui rassemblent les passionnés autour de leurs passions communes (comme les voitures de collection !).
- Un environnement agréable : jardin, espaces calmes, parking, accessibilité... Tout pour se sentir presque comme à la maison.
- Des opportunités de networking avec des personnalités inspirantes, partageant les mêmes centres d'intérêt, et des débats toujours passionnants. On en apprend tous les jours !
- Un développement personnel nourri par des projets stimulants, des rencontres marquantes... et parfois de franches rigolades.

En résumé : ce Cercle, c'est le nôtre. C'est une véritable pépite qui nous apporte énormément. Alors faisons-le vivre, car il le mérite... et parce que l'équipe qui l'anime est tout simplement formidable !



**DIDIER
WOITRIN**
CEO, Neos Interim
Management

MONTREZ VOTRE APPARTENANCE

Vous avez la possibilité d'acquérir des vêtements ou des goodies aux couleurs du Cercle. Idéal pour les événements ou le networking !

VÊTEMENT HOMME



Polo Blanc



Polo Rouge



Pull



Veste

VÊTEMENT FEMME



Polo Blanc



Polo Rouge



Pull



Veste

GOODIES



Mug



Carnet ligné A5



Sac ordinateur



Pack trio

Commandez dès maintenant



SALLES DE RÉUNION

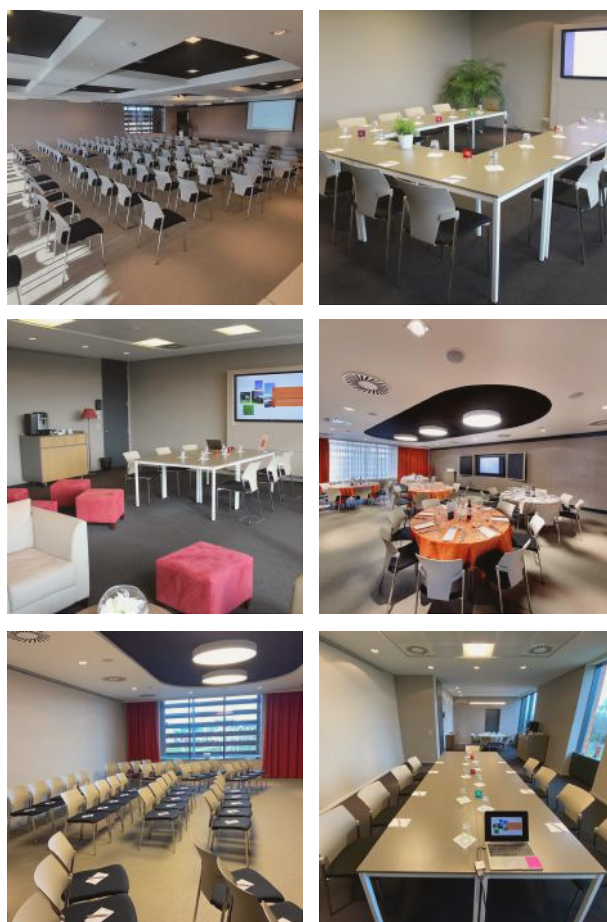
7 espaces d'exception

À la recherche d'un lieu idéal pour organiser vos événements ? Ne cherchez plus ! Le Cercle du Lac dispose de 7 espaces modulables pour répondre à toutes vos exigences professionnelles. Que vous ayez besoin d'une petite salle de réunion ou d'un espace plus spacieux pour une conférence d'envergure, vous trouverez une solution adaptée à vos besoins.

Chaque espace a été conçu avec soin et offre un mobilier moderne et confortable. Toutes nos salles sont également full-équipées (écran, wifi, flipchart, bics, bloc-notes etc.) pour mener vos événements en toute tranquillité.

Faites confiance au Cercle du Lac pour rendre votre événement inoubliable et garantir leurs succès.

Salles modulables



Découvrez toutes nos salles de réunions sur notre site web ou contactez-nous pour discuter de votre projet. Notre équipe est à votre écoute.

NOUVEAUX MEMBRES

Découvrez ceux qui nous ont rejoints en 2025 et retrouvez leurs coordonnées dans l'annuaire

**ADAMS Karl**

Membre du comité de direction

WALLONIE ENTREPRENDRE

Services financiers

**BARBE Jean-Luc**

Managing Director

PEST CONTROL EUROPE

Fabrication d'équipements électriques

**BAUDOUIN Anne-Christine**

Administrative coordinator of Institute

UCLOUVAIN - IMCN

Condensed Matter and Nanosciences

**BERTHET Grégory**

Directeur dvp commercial/coopératif

CREDAL SCES AGREE

Services financiers

**BILLEAUD Nicole**

Gérante-Trainer

BEL, Business English Lessons

Centre de langues

**BORRINI Ulysse**

CEO

UPSILON PROCESS SRL

Construction

**BOUCHAT Olivier**

Membre du comité de direction

WALLONIE ENTREPRENDRE

Services financiers

**BRUYELLE Olivier**

Directeur commercial

PARTENA BUSINESS SOLUTIONS

Secrétariat social

**BUCHKREMER Nicolas**

Responsable commercial

NEKTO

Services aux entreprises

**BUELEN Philippe**

Membre du comité de direction

WALLONIE ENTREPRENDRE

Services financiers

**CAMBIER Anne**

CEO

THE POD

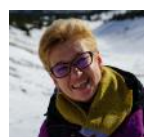
Hub Digital

**CARDON Stéphane**

Administrateur Délégué

CONTIGO IMMO

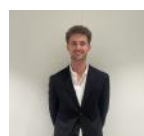
Immobilier

**CELIS Nathalie**

Administratrice CEO Business Development

GARNIMETAL

Fabrication de métaux

**CHEVALIER Louis**

Business Developer

JUNIOR CONSULTING LOUVAIN

Publicité et études de marché

**CNOCKAERT Nancy**

Business Growth Relationship Manager

VDK BANK NV

Banque

**COLIN Karl**

Administrateur Délégué

UCLOUVAIN - LSM

Université

**COLSON Louise**

Private Banker, Senior Associate

J.P. MORGAN

Banque

**CONTINO Francesco**

Professeur

UCLOUVAIN - EPL/IMMC/TFL

Université

**COULON Laurence**

Investment Manager

INVESTSUD

Conseil en investissement

**DABLEMONT Didier**

Senior Private Banker

EDMOND DE ROTHSCHILD

Banques d'investissement



DE BROUWER Hélène
Responsable relations donateurs
UCLOUVAIN - FONDATION LOUVAIN
Université



DE CALLATAÏ Valentine
Head of External Relations
UCLOUVAIN - LSM
Universités



DE CASTILLO Jean-Benoit
COO - Operational Director
LOUYET WAVRE
Concessionnaire automobile



DE MAHIEU Jean-Baptiste
Administrateur
MINPRO
Construction



DE MUELENAERE Pierre
CEO
PYGARGUE SRL
Conseils en entreprise



DE ROMREE Henri
Deputy CEO
IBA
Pharmaceutique



DEBECKER Benoît
CEO
BABEL ADVICE SRL
Consulting et Interim Management



DEGAUTE Marc
Membre du comité de direction
WALLONIE ENTREPRENDRE
Services financiers



DELBEKE Edouard



DELCROIX Rym
Founder
CONNECTREG
Consulting



DEMARET Laurent
Advisor Employee Benefits & WellBeing
WILINK INSURANCE
Assurances



DI BARTOLOMEO Jean-Pierre
Membre du comité de direction
WALLONIE ENTREPRENDRE
Services financiers



DRUEZ Geneviève
Gestionnaire de programmation immo
UCLOUVAIN) ADPI/SEPI
Patrimoine immobilier et infrastructures



DUBOIS Olivier
Business Development Manager
XLG&CO SA
Facility Management



DUREZ Gérald
Director of Manufacturing Operations
ZOETIS
Fabrication de médicaments



DURIEUX Sébastien
Membre du comité de direction
WALLONIE ENTREPRENDRE
Services financiers



DUTHOIT Maxime
M&A Advisor
MGPM
Activités de conseil



EDWARDS Martin
Professor in Neuropsychology
UCLOUVAIN - PSP/IPSY/IONS
Université



EWBANK Hughues
Responsable Comp & Ben
UCLOUVAIN
Université



FLYPO Paul-Henry
Business Relation Manager
STEVENY
Concessionnaire automobile



FRAITURE Marianne

Partner

VALPEO

Activités de conseil en informatique



FRANCOIS Dominique

Maître de langues principal

UCCLOUVAIN - ILV

Université



GILLES Hughes

Administrateur - Interim Manager

BE PLAN

Management et consultance

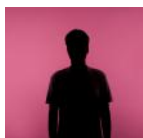


GILLET Laure

Gestionnaire de programmation immo

UCCLOUVAIN - SEPI

Université



GILLIS Dominique

TW MEDIC SPRL

Immobilier



GIOT Patricia

Maître de langue chinoise

UCCLOUVAIN - IRIS/TIMH

Université



GLAUTIER Laurence

Membre du comité de direction

WALLONIE ENTREPRENDRE

Services financiers



GOBERT Florence

Directrice artistique

A COUPLE OF BREATHS

Création et communication publicitaire

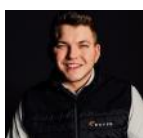


CODEFROID Christophe

Owner

INNOVASAFE CONSULTING

Conseil en informatique



GOLARD Tristan

Agent commercial Exype

URBAN SPHERE

Parcs d'attractions et parcs à thèmes



GUENET Alexandre

Responsable marketing et communication

SANAMUDRA SRL

Bien-être, santé et sécurité des travailleurs



HABIB Wadji

Administrateur délégué

WE GREEN ENERGY

Travaux d'installation électrotechnique



HAELEWYCK Jean-Claude

Emérite

UCCLOUVAIN - FIAL

Université



HINGRE Victoria

Founder

NOVA TALENTA

Consulting RH



IORI Giacomo

Communication Manager

UCCLOUVAIN - INESU

Université



JAUCOT Gregory

Private Banker

DELEN PRIVATE BANK

Banque



KERVYN Bernard

Co-directeur

MEKONG PLUS

Humanitaires



KILCHYTSKA Valeriya

Directrice logicienne de recherche

UCCLOUVAIN - ICTEAM

Université

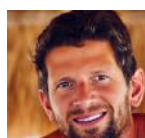


KOURGIAS Cathy

Senior EP & BE Patent Attorney

CALYSTA

Conseils en propriété intellectuelle



LAMBERT Olivier

Company owner

AIR CLIM

HVAC



LAURENT Marie-Elodie

Visiting de recherche
UCLouvain - LSM
Université



MANILESCO Laurent

CEO et Fondateur
SNC OPEN MIND GENIUS
Formation et Consultance



LEDENT Romain

Partner
DEUSE
Technologies numériques



MARISCAL Anne-Françoise

Directrice des ressources humaines
UCLouvain
Université



LEROY Marie

Administratrice
MPCL INTERNATIONAL SOLUTIONS
Consulting et Interim Management

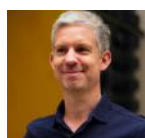


MAURISSEN Georges-André



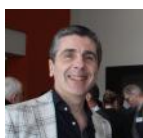
LINSKENS Cindy

CEO
SANAMUDRA SRL
Bien-être, santé et sécurité des travailleurs



MEES Quentin

Co-founder & brand clarifier
THE BRAND NEW
Marketing Digital



LISCETTI Frédéric

CEO
STUDIO L ARCHITECTS
Architecture et aménagement



METENS Jean-François

Directeur zone
CBC BANQUE
Banque



LITANNIE Thierry

CEO
LITAXLAW
Association d'avocats



MOYAUX Nicolas

Account Manager
REDSYSTEM
Cybersécurité



LOZANO Francesco

CEO
I.L.I.S
Fournisseur Horeca



NICOLAS Baptiste

Chief of Sales & Marketing
ZEIKO
Digitalisation



LUCAS Xavière

Chargée de communication
UCLouvain - AREC
Université



OCAKOGLU Valdet

CEO
TULL-IT
Informatique



LUST Gauthier

Associé
CONTIGO IMMO
Immobilier



PARMENTIER Nicolas

Assistant de recherches
UCLouvain - IMMC/TFL
Université



MAKOKO Kris

Creative Lead Officer
BUROCONCEPT
Architecture d'intérieur



POCHET Maximilien

Responsable commercial
SIMEKO
Technologies numériques

**PONCIN Eric**

Membre du comité de direction
WALLONIE ENTREPRENDRE
 Services financiers

**PURNELLE Youri**

Sales & Marketing Director
AZ TECHNOLOGY
 Technologies numériques

**QUINZIN Erwin**

Business Developer
LAPINO ALBINO
 Production audiovisuelle

**RION Pierre**

Président du C.A.
WALLONIE ENTREPRENDRE
 Services financiers

**ROBE Jean-François**

Membre du comité de direction
WALLONIE ENTREPRENDRE
 Services financiers

**ROULIVE Patrice**

Marketing Manager
TELEMIS SA
 Fabrication d'équipements médicaux

**SANCINITO Nicolas**

Resp. marketing et communication
TRAXXEO
 Développeur de Logiciels

**SCHOBSENS Charles-Antoine**

Administrateur
CA SOLUTIONS
 Coaching & consulting

**SCHOEN DE BRIUN Barbara**

Director of Operations
ICHEC ALUMNI
 Institutions-Associations

**STOOP Guillaume**

Avocat
MOOV.LAW
 Cabinet d'avocats

**TEMMERMAN Stéphane**

Directeur Business Center Brabant Wallon
BNP PARIBAS FORTIS SA/NV
 Banque

**TEXEIRA RIBEIRO Ana Paula**

Secrétaire de Direction - CIO
UCLouvain - ADEF
 Formation

**TOUSSAINT Vincent**

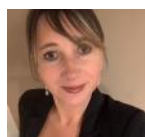
Business Partner
THE FUTURE ALLIANCE
 Selection & recrutement

**TRITSCHLER Marc**

CEO
3TS CONSULTING
 Cybersécurité

**VAN DEN BOSCH Emmeline**

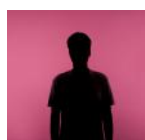
Resp. comm. de l'Earth and Life Institute
UCLouvain- ELI
 Sciences and Technology

**VAN DIJCK Joëlle**

Gérante
ACME BUSINESS GIFTS SRL
 Objets publicitaires, cadeaux d'affaires

**VAN GORP Eric**

Administrateur
EVA CONCEPT
 Conseils en développement

**VAN NIEUWENHUYSEN Christelle**

Responsable SIPS
UCLouvain
 Université

**VAN QUEKELBERGHE Marc**

Director
MARCO POLO QUALITY SERVICES
 Telecommunications

**VAN WAES Cédric**

Executive Director Brabant Wallon
ABN AMRO MEESPIERSON
 Banque



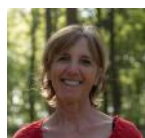
VANDENKERCKHOVEN Eric
Senior Investment Consultant
SCOPE INVEST
Cinema



WARTEL Muriel
Assistant ressources humaines
UCLouvain - FABI
Université



VANDERIJST Olivier
Président du Comité de direction
WALLONIE ENTREPRENDRE
Services financiers



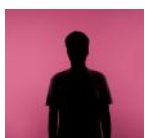
WAUTREQUIN Ariane
Responsable de projets informatiques
UCLouvain
Université



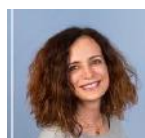
VEREECKE Anne
Membre du comité de direction
WALLONIE ENTREPRENDRE
Services financiers



WIBO Laurent
Senior Consultant
ADM INTERIM MANAGEMENT
Activités de conseil pour les affaires



VERHULST Véronique
Resp. patrimoine immobiliers
UCLouvain - ADPI/GTPW
Université



YAROL Bahtisen
Gérante
LASKEEN
Activités de conseil pour les affaires



VERZINI Gianfranco
Manager Pôle formations Entreprise
TECHNOTFUTUR
Centre de formations



YOUNES Ania
Ania Younes Consulting
ANIA YOUNES CONSULTING
Freelance Consultant

Retrouvez tous les nouveaux membres dans l'annuaire en ligne.
Connectez-vous à votre compte et découvrez leur profil complet.

[Direction l'annuaire](#)



AGENDA 2026

CONFERENCES



11/02 - 12h15 | Klaus Welle - Ancien secrétaire général du Parlement européen

12/02 - 12h15 | Pierre Gurdjian | Président du conseil d'administration de Solvay

19/03 - 11h45 | Panel | Investir dans ses valeurs, pour un impact social et environnemental concret

09/04 - 12h15 | Grégoire Dallemagne - CEO de Luminus

15/04 - 12h15 | Eléonore Simonet | Ministre des PME et indépendants

18/11 - 18h00 | Regards croisés : Etienne Klein x Bernard Coulie

04/12 - 12h15 | Conférence gourmande



D'autres orateurs de renom sont attendus : Bart De Wever, Sophie Wilmès, Fabrice Brion, ...

COCKTAILS



03/02 | Cocktail de Nouvel An

26/06 | Garden Party

08/09 | Cocktail de Rentrée du Cercle

08/12 | Winter Party

TABLES THEMATIQUES



FINANCIERE

- Ve. 13 mars - 12h15
- Ve. 25 septembre - 12h15
- Ve. 9 octobre - 12h15
- Ve. 27 novembre - 12h15



RH

- Ve. 27 mars - 8h30
- Ve. 29 mai - 8h30
- Ve. 18 septembre - 8h30
- Ve. 20 novembre - 8h30



INNOVATION

- Ve. 13 mars - 12h15
- Ve. 25 septembre - 12h15
- Ve. 9 octobre - 12h15
- Ve. 27 novembre - 12h15



ENTREPRENEURIAT

- Ma. 3 mars - 11h45
- Juin 2026
- Octobre 2026

Inscrivez-vous dès maintenant

NETWORKING



Nice to Meet You

Ma. 10 mars - 8h30
Ma. 12 mai - 8h30
Ma. 30 juin - 8h30
Ma. 15 septembre - 8h30
Ma. 17 novembre - 8h30

Lunch & Connect

Ve. 27 mars - 12h15
Ve. 29 mai - 12h15
Ve. 28 août - 12h15
Ve. 30 octobre - 12h15
Ve. 18 décembre - 12h15

Afterwork

Je. 23 avril - 17h30
Je. 21 mai - 17h30
Je. 2 juillet - 17h30
Je. 20 août - 17h30
Je. 24 septembre - 17h30
Je. 15 octobre - 17h30

ACTIVITES PASSION



16/02 - 19h00 | Émotions d'Espagne : les Vins de Norrel Robertson MW
16/03 - 17h00 | Master Class : Whisky & Vins italiens
13/04 - 19h00 | Mont des Anges avec Vincent & Laurianne
18/05 - 19h00 | La Battle des vins : France contre le monde
8/06 - 19h00 | La Roumanie
6/07 - 19h00 | Le vins volcaniques

➔ **14 septembre - 12 octobre - 9 novembre - 14 décembre**



06/02 - 12h15 | Rencontre avec Sarah Bovy
06/03 - 12h15 | Rencontre avec Maxime Martin
03/04 - 12h15 | Sortie
22/05 - 12h15 | Rencontre Passion
26/06 | Rallye de la Truite

➔ **4 septembre - 2 octobre - 6 novembre - 4 décembre**



04/03 - 12h15 | Présentation de la saison par votre Capitaine

➔ Rendez-vous sur notre site web pour découvrir le programme de la saison

LUNCH & CONNECT

Un moment privilégié pour élargir son réseau

Parmi les nouveautés 2026, le Cercle du Lac introduit les **Lunch & Connect**, un format imaginé pour renforcer la proximité et les échanges au sein de notre communauté.

Organisés sur le temps de midi, ces rendez-vous s'étendent sur deux heures, offrant un cadre souple et confortable pour **nouer des contacts sans empiéter sur la journée de travail**.



Les participants se retrouvent autour d'un buffet convivial, pensé pour encourager la mobilité et la discussion. L'animation invite chacun à changer de table régulièrement, permettant ainsi de rencontrer un large éventail de membres aux profils variés : entrepreneurs, dirigeants, experts et acteurs de l'écosystème économique du Brabant wallon.



Au-delà de l'aspect social, les Lunch & Connect constituent une véritable opportunité pour les membres :

- **Développer son réseau** en élargissant sa base de contacts professionnels.
- **Découvrir les activités** et expertises d'autres membres du Cercle.
- **Créer des synergies** et identifier des pistes de collaboration ou de partenariats.
- **Gagner en visibilité** en présentant son entreprise dans un cadre informel.
- **S'inspirer de parcours variés** et d'expériences partagées autour de la table.
- **Optimiser son agenda**, grâce à un format court, efficace et intégré à la pause de midi.

Réservés exclusivement aux membres, les Lunch & Connect s'inscrivent pleinement dans la mission du Cercle du Lac : créer des liens durables, encourager les échanges et offrir des moments de rencontre à forte valeur ajoutée.

NICE TO MEET YOU

Les rencontres Networking : Renforcez vos liens au sein du Cercle du Lac

Les rencontres **Nice to Meet You** sont des moments privilégiés pour les membres du Cercle du Lac. Organisées sous forme de petits-déjeuners tous les deux mois, ces rencontres sont l'occasion idéale pour **renforcer vos relations au sein de la communauté d'entrepreneurs**, présenter votre entreprise et explorer de nouvelles opportunités de synergies professionnelles.



Réservées exclusivement aux membres, ces rencontres offrent un cadre convivial et stimulant, favorisant les échanges interactifs. Que vous soyez nouveau membre ou ancien, ces événements permettent de :

- **Se faire connaître** : Présentez votre entreprise et vos projets récents à un public attentif et qualifié.
- **Renforcer son réseau** : Tissez des liens solides avec d'autres entrepreneurs et élargissez votre cercle de contacts.
- **Créer des synergies** : Les discussions en groupe offrent des possibilités uniques de collaboration et de partage d'idées.

Chaque rencontre est animée par un membre de l'équipe du Cercle du Lac, garantissant ainsi des mises en relation personnalisées et pertinentes, adaptées aux besoins de chacun. Nous tenons à bien vous connaître afin de vous connecter aux bonnes personnes pour faire évoluer vos projets.

En participant aux **Nice to Meet You**, vous avez l'opportunité de :

- Présenter votre entreprise à vos pairs.
- Partager vos réussites et découvrir celles des autres.
- Participer à des échanges où les idées et collaborations potentielles naissent naturellement.

Ces moments sont essentiels pour ceux qui souhaitent s'impliquer activement dans la communauté et **maximiser leur impact professionnel**.



ACTIVITÉS PASSION

Créez du lien autrement, partagez une passion commune

Atelier Oenologie

Amateur ou initié ? Une fois par mois, notre capitaine oenologie nous fait découvrir de nouveaux domaines viticoles avec une dégustation de vins provenant des quatre coins du monde.

Club Classic Car

Le groupe Classic Cars cherche à transmettre la passion des voitures classiques, à découvrir des artisans et entrepreneurs du secteur. Rejoignez-nous pour partager des moments uniques et explorer l'univers des voitures classiques, même si vous n'avez pas encore votre propre véhicule.

Groupe Golf

Le Cercle vous propose de vous retrouver autour d'un club et de participer aux compétitions d'été!

Le « Five in One » consiste en quatre compétitions de 18 trous ouvertes aux membres des quatre cercles (Gaulois, Lac, Sainte Anne et Wallonie).

Passion Voyage

Le Cercle du Lac propose un programme de voyage par an, vous permettant avec les membres de partager ensemble une expérience enrichissante qui donne un nouvel élan d'esprit.

Découvrez vos [Capitaines Passion](#) et les [prochains rendez-vous](#).



RETOUR EN PHOTOS

Replongez dans l'ambiance du Cercle et de ses activités en quelques images !

9 janvier 2025 | Conférence avec Rudy Aernoudt



21 janvier 2025 | Workshop sur la Fresque de l'économie circulaire



23 janvier 2025 | Conférence de Guillaume Collard



30 janvier 2025 | Sales et Marketing en synergie dans les PME B2B



4 février 2025 | Conférence avec Arnaud Feist



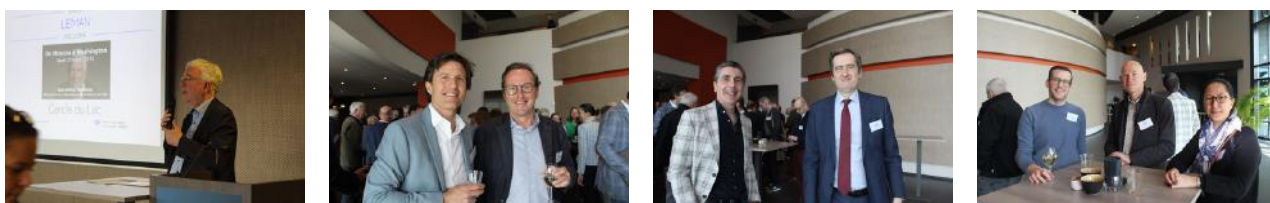
13 février 2025 | Cocktail de Nouvel An



18 mars 2025 | Nice to Meet You



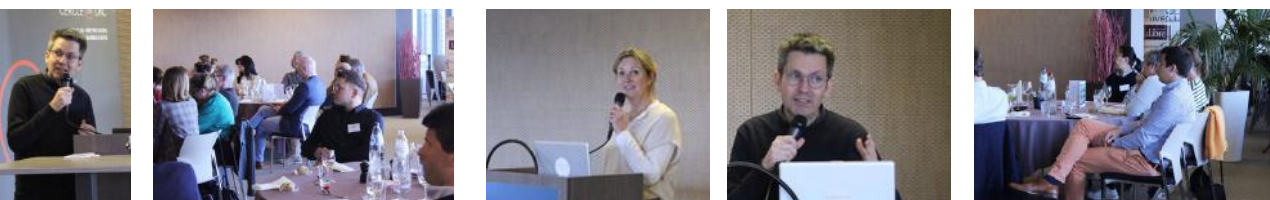
27 mars 2025 | Conférence d'Arthur Régibeau



3 avril 2025 | Conférence avec Bruno Fierens



8 avril 2025 | Conférence d'Olivier Hamant



27 mai 2025 | Forum climatique



12 juin 2025 | Conférence de Laurent Louyet



19 juin 2025 | Afterwork sous les Tropiques



27 juin 2025 | White Garden Party



27 août 2025 | Visite de Belga Solar



9 septembre 2025 | Cocktail de rentrée



23 septembre 2025 | Conférence d'Etienne de Callatay



26 septembre 2025 | Lunch & Connect



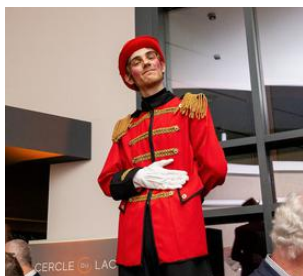
1 octobre 2025 | Conférence avec Thierry Litannie



27 octobre 2025 | Conférence de Pierre Wunsch



13 novembre 2025 | Les 20 ans du Cercle du Lac







20 novembre 2025 | Virginie Dufrasne



25 novembre 2025 | Start-Up Meet'In 4ème édition



28 novembre 2025 | Débat sur l'Economie Wallonne



1 décembre 2025 | Conférence avec Bruno Colmant



5 décembre 2025 | Conférence gourmande avec Jean Galler



8 décembre 2025 | Conférence avec Maxime Prévot



18 décembre 2025 | Winter Party



Wilink Insurance, votre courtier spécialiste des entreprises



ASSURANCES & PENSION



PLACEMENTS & ASSURANCES D'INVESTISSEMENT



CRÉDITS



FINANCIAL PLANNING

010 48 01 30

wilink

You live.
We secure

Vertigo

STAGING BEAUTIFUL GREEN EVENTS

YOUR PARTNER FOR TAILOR MADE
CORPORATE EVENTS

*"It seems the events we remember best are
those linked to true beautiful emotion.
The heart remembers what the head tends to forget."*



MEETINGS
& SEMINARS



CELEBRATIONS
& PARTIES



TEAMBUILDINGS
& FAMILY DAYS



GRAPHIC
DESIGN



PHOTO
& VIDEO



DMC
INCOMING



www.vertigoevents.eu

02 721 15 55 • events@vertigoevents.eu



UNE ÉQUIPE À VOTRE ÉCOUTE



Tatiana Bajenova
Administration

Sylvie Wodon
Direction générale

Mathilde Sanzot
Adjointe à la direction

Victoria Lewuillon
Responsable event

Editeur responsable :
Sylvie Wodon
Bld Baudouin 1er 23
1348 - Louvain-La-Neuve

Coordination et production :
Mathilde Sanzot

Contact :
info@cercledulac.be
010 39 44 00

Layout et mise en page :
Mathilde Sanzot

Crédits photos :
Cercle du Lac sauf
mention contraire

Banques d'images :
Unsplash, Freepik &
Canva

CERCLE LAC

INSPIRER | CONNECTER | ENTREPRENDRE

25.000 
Visiteurs par an

600 
Membres influents

100 
Activités et conférences

70 
Places de parking

7 
Salles de réunions

1 
Coworking

1 
Restaurant avec terrasse


Proche des grands axes routiers


À Louvain-La-Neuve


En ligne directe avec l'UCLouvain

Infos

Cercle du Lac

Horaires

Lundi au vendredi
de 9h00 à 17h30

Inscription activités

Une activité vous intéresse ?
Rendez-vous sur notre [agenda](#) pour
vous inscrire.

Membre ? N'oubliez pas de vous
[connecter](#).

Annulation possible par [mail](#) jusqu'à
24h avant l'activité.

Salles de réunion

Réservation : event@cercledulac.be

Restaurant Ô Si Près

Ouvert tous les midis, je. et ve. soir
Réservation : 010 86 03 10

Contact

010 39 44 00

info@cercledulac.be

Boulevard Baudouin 1er 23
1348 Louvain-La-Neuve

www.cercledulac.be

