

[sajak.lan.go.id](http://sajak.lan.go.id)

# SAJAK



SUARA ANALIS KEBIJAKAN **SAJAK**

Edisi

**2024 - 2025**



# POLICY BRIEF



## DI TUJUKAN KEPADA :

1. **PEMERINTAH DAERAH**
2. **PEMERINTAH PROVINSI**
3. **DPR-RI, DPRD**
4. **BAPPENAS**
5. **LEMBAGA ADMINISTRASI NEGARA**
6. **KEMENTERIAN KOMUNIKASI DAN DIGITAL**
7. **KEMENTERIAN KOPERASI & UMKM**
8. **KEMENTERIAN PERTANIAN**
9. **KEMENTERIAN PUPR**
10. **KEMENTERIAN KETENAGAKERJAAN**
11. **KEMENTERIAN HUKUM DAN HAM**
12. **KEMENTERIAN PARAWISATA DAN EKONOMI KREATIF**
13. **KEMENTERIAN KEUANGAN**
14. **KEMENTERIAN SOSIAL**
15. **KEMENTERIAN PENDAYAGUNAAN APARATUR NEGARA DAN REFORMASI BIROKRASI**
16. **KEMENTERAN DALAM NEGERI**
17. **KEMENTERIAN ENERGI DAN SUMBER DAYA MINERAL (ESDM) REPUBLIK INDONESIA**
18. **KEMENTERIAN PEMBERDAYAAN PEREMPUAN DAN PERLINDUNGAN ANAK RI**
19. **KEMENTERIAN LINGKUNGAN HIDUP**
20. **DIREKTORAT KESIAPSIAGAAN DAN BADAN NASIONAL PENCARIAN DAN PERTOLONGAN**
21. **DIREKTORAT JENDERAL PERHUBUNGAN LAUT**

**POLICY BRIEF INI DI TUJUKAN KEPADA:**

**PEMERINTAH DAERAH**



**QUOTES**

**“KEBIJAKAN YANG BAIK BUKAN HANYA DITULIS  
DI ATAS KERTAS, TETAPI HARUS DIRASAKAN  
MANFAATNYA OLEH MASYARAKAT”**

**PEMERINTAH DAERAH**



**GEN Z SEBAGAI AKSELERATOR PEMAJUAN EKONOMI INDONESIA**

View

**CARA CERDAS TINGKATKAN PAD**

View



**UMKM NAIK KELAS MELALUI UMKM GO-DIGITAL**

View

**MEMUPUK APLIKASI I-PUBERS DEMI PUPUK PETANI**

View

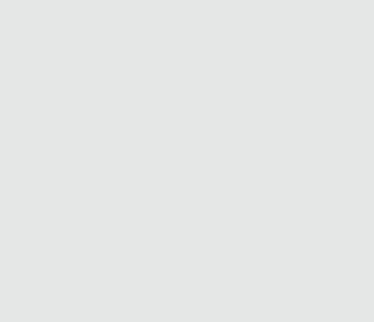


# PEMERINTAH DAERAH



## MENYOAL POTENSI PILKADA ASIMETRI

View



## REBUT KEMBALI KEPERCAYAAN PASIEN: DAYA SAING KESEHATAN TERUS DITINGKATKAN

View



## PENGUATAN KELAS MENENGAH: KUNCI MENINGKATKAN KETAHANAN SOSIAL DAN EKONOMI

View



## MENJAUHKAN ASN DARI LINGKARAN SETAN JUDOL DAN PINJOL

View



## PEMERINTAH DAERAH



### STRATEGI MENGATASI STUNTING KAMPUNG NELAYAN DI SULAWESI BARAT

View

### MODEL ADAPTIVE GOVERNANCE DALAM PENGAWASAN TEMATIK INSPEKTORAT DAERAH: STUDI DI KABUPATEN BOLAANG MONGONDOW

View



### MELONJAKAN ANGKA PARTISIPASI PEMERINTAH DAERAH DALAM PENGUKURAN INDEKS KUALITAS KEBIJAKAN

View

### PELAYANAN PUBLIK ; BUMD ATAU BLUD

View



**PEMERINTAH DAERAH**

**Policy Brief Series**

**INISIASI "KAMPUNG KREATIF" BERMODAL TENAGA KERJA PRODUKTIF**

**MASNI**  
Mekanisme Sumbangan Program Dana Insentif Daerah dan "Kampung Kreatif" Kabupaten Liris

**Ditujukan Kepada**

- Pemerintah Daerah Kabupaten Liris
- Dinas Kependudukan dan Transmigrasi Kabupaten Liris
- Dinas Perencanaan Regional dan Kebijakan Liris

**Ringkasan Eksekutif**

"Tempa kerja produktif" adalah salah satu bentuk upaya pemerintah kabupaten Liris untuk meningkatkan produktivitas tenaga kerja di kabupaten Liris. Salah satu upaya yang dilakukan adalah dengan meningkatkan keterampilan tenaga kerja melalui pelatihan dan pendampingan. Salah satu bentuk pelatihan yang dilakukan adalah pelatihan kewirausahaan yang bertujuan untuk meningkatkan kemampuan entrepreneur yang dimiliki tenaga kerja. Pelatihan kewirausahaan ini bertujuan untuk meningkatkan kemampuan entrepreneur yang dimiliki tenaga kerja agar dapat membuka usaha sendiri atau bergabung dengan usaha lain.

**INISIASI "KAMPUNG KREATIF" BERMODAL TENAGA KERJA PRODUKTIF**

View

**AGENDA AKSI MENUJU DAERAH BEBAS SAMPAH**

View

**AGENDA AKSI MENUJU DAERAH BEBAS SAMPAH**

**DITUJUKAN KEPADA: KEMENTERIAN LINGKUNGAN HAYAT & PEMERINTAH DAERAH**

**Tipe Berbasis:**  
Desai Surokta, Ricky Nover Permasi, & Ruzita Amarahul  
(Maklul Kebijakan - PUSJAN SKPP LAN)

**EXECUTIVE SUMMARY**

Program sampah adalah kegiatan yang dilakukan untuk mengurangi dan mengelola sampah secara alamiah, mengurangi dan menghilangkan masalah sampah, sehingga seperti alamiah lingkungan. Hal ini dilakukan melalui lima pilar, dan terdapat lima pilar yang menjadi fokus utama dalam agenda aksi menuju daerah bebas sampah. Agenda aksi ini bertujuan untuk meningkatkan kesadaran masyarakat tentang pentingnya pengelolaan sampah yang baik dan benar, serta meningkatkan kemampuan masyarakat dalam mengelola sampah yang baik dan benar.

**PENDAHULUAN**

Desain Program Surokta mendukung misi Program Strategi Nasional (PSN) yang berkaitan dengan Program Pengelolaan Sampah Terpadu yang ditetapkan sebagai salah satu prioritas pembangunan nasional. Program ini bertujuan untuk meningkatkan kesadaran masyarakat tentang pentingnya pengelolaan sampah yang baik dan benar, serta meningkatkan kemampuan masyarakat dalam mengelola sampah yang baik dan benar.

**POLICY BRIEF**

**SKENARIO INTERVENSI TINGGINYA ANGKA BUTA AKSARA DI KABUPATEN NDUGA**  
PROVINSI PAPUA PEGUNUNGAN

**IBRAHIM KRISTOFOL KENDI**

**DITUJUKAN KEPADA: PEMERINTAH KABUPATEN NDUGA**

**ABSTRAK**

Tingginya angka buta aksara di Kabupaten Nduga Provinsi Papua Pegunungan, menjadi permasalahan yang dihadapi masyarakat yang hanya dapat membaca huruf sebesar 12,56% kondisi angka buta aksara di daerah ini kemudian yang mencapai sebesar 83,55% artinya 43,27% dengan indeks yang menunjukkan bahwa tingkat buta aksara di Kabupaten Nduga 2023.

**Ringkasan Eksekutif**

Tingginya angka buta aksara di Kabupaten Nduga Provinsi Papua Pegunungan, menjadi permasalahan yang dihadapi masyarakat yang hanya dapat membaca huruf sebesar 12,56% kondisi angka buta aksara di daerah ini kemudian yang mencapai sebesar 83,55% artinya 43,27% dengan indeks yang menunjukkan bahwa tingkat buta aksara di Kabupaten Nduga 2023.

**SKENARIO INTERVENSI TINGGINYA ANGKA BUTA AKSARA DI KABUPATEN NDUGA PROVINSI PAPUA PEGUNUNGAN**

View

**PEMBINAAN DAN PENGENDALIAN PERANGKAT DAERAH MELALUI EVALUASI UNIT PELAKSANA TEKNIS DAERAH (UPTD) BERBASIS PRODUKTIVITAS DAN EFISIENSI KINERJA PADA PEMERINTAH DAERAH**

View

**Policy Brief Series**

**PEMBINAAN DAN PENGENDALIAN PERANGKAT DAERAH MELALUI EVALUASI UNIT PELAKSANA TEKNIS DAERAH (UPTD) BERBASIS PRODUKTIVITAS DAN EFISIENSI KINERJA PADA PEMERINTAH DAERAH**

**Ditujukan Kepada**

- Kementerian Dalam Negeri
- Pemerintah Daerah Provinsi, Kabupaten/ Kota

**Ringkasan Eksekutif**

Pemerintah dan Penyelenggara perangkat daerah, khususnya pada Unit Pelaksana Teknis Daerah (UPTD) perlu dibina untuk meningkatkan kinerja layanan yang diberikan yang produktif dan efisien yang diharapkan untuk optimalisasinya UPTD secara.

**Pendahuluan**

Perangkat daerah memiliki peran strategis dalam melaksanakan kebijakan, program pembangunan serta pelayanan pelayanan publik. Oleh karena itu, upaya meningkatkan produktivitas dan efisiensi kinerja perangkat daerah menjadi penting untuk meningkatkan kinerja, inovasi, efisiensi, dan integritas, serta meningkatkan kepercayaan masyarakat.

PEMERINTAH DAERAH



PETASOL: SOLUSI BAGI MASALAH SAMPAH DAN ENERGI

View

UPAYA TERPADU MEMBERANTAS ROKOK ILEGAL

View



HARMONISASI HUBUNGAN KEPALA DAN WAKIL KEPALA DAERAH : UPAYA BIJAK BERBAGI KUASA

VIEW

REFLEKSI KOPERASI MERAH PUTIH : SEBUAH UPAYA MENGAKSELERASI ASA

VIEW



**PEMERINTAH DAERAH**



**STRATEGI MITIGASI KESELAMATAN PELAYARAN**

View

**PANAS BUMI INDONESIA: TANTANGAN PENERIMAAN SOSIAL DAN TATA KELOLA MULTI-LEVEL**

View



**FASILITATOR PENGASUHAN ANAK USIA DINI KOMPETEN, KUNCI GENERASI UNGGUL**

VIEW

**TRANSFORMASI DIGITAL UMKM LHOKEUMAWE: DARI FRAGMENTASI MENUJU MODEL EKOSISTEM COPA+**

VIEW



# PEMERINTAH DAERAH

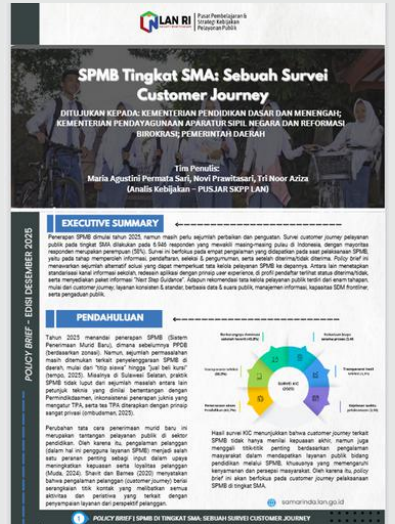


## KEBIJAKAN PERTANIAN INKLUSIF BERBASIS KOLABORASI: LANGKAH STRATEGIS UNTUK KETAHANAN PANGAN YANG BERKELANJUTAN DI KABUPATEN NAGAN RAYA

View

## SPMB TINGKAT SMA: SEBUAH SUVEI CUSTOMER JOURNEY

View



**POLICY BRIEF INI DI TUJUKAN KEPADA:**

**PEMERINTAH PROVINSI**



**QUOTES**

**“KEBIJAKAN YANG TEPAT LAHIR DARI ANALISIS  
YANG TAJAM DAN KEBERANIAN UNTUK  
MENDAHULUKAN KEPENTINGAN RAKYAT”**

# PEMERINTAH PROVINSI



## MENGATASI KETIMPANGAN AKSESIBILITAS DAERAH MITRA IKN

View

## ESKALASI REALISASI INVESTASI PROVINSI KEPULAUAN BANGKA BELITUNG

View



## DARI OVERTOURISM MENJADI QUALITY TOURISM

View

## STRATEGI MENGATASI STUNTING KAMPUNG NELAYAN DI SULAWESI BARAT

View



## POLICY BRIEF INI DI TUJUKAN KEPADA:

**DPR-RI & DPRD  
BAPPENAS**



### Quotes

“Tulisan singkat bisa mengubah arah kebijakan, jika dirangkai dengan data yang kuat dan argumen yang jelas”

## DPR-RI & DPRD



### SKENARIO PELAKSANAAN PILKADA MELALUI DPRD: TANTANGAN DAN SOLUSI

View

### STRENGTHENING POLICY ADVISORY SYSTEMS: REFORMASI BADAN KEAHLIAN DPR UNTUK EVIDENCE-BASED LEGISLATION

View



## BAPPENAS

### MENGATASI KETIMPANGAN AKSESIBILITAS DAERAH MITRA IKN

View



### STRATEGI MENCAPAI PERTUMBUHAN EKONOMI 8%

View



**BAPPENAS**



**KABUR AJA DULU? TIDAK LAGI! STRATEGI MENGHENTIKAN EKSDODUS TALENTA MUDA INDONESIA**

View

**LESSON LEARNT PERANG DAGANG AMERIKA-CHINA JILID 1: PERSPEKTIF UNTUK MEMITIGASI DAMPAK KEBIJAKAN TARIF RESIPROKAL USA PADA EKONOMI DAERAH PROVINSI BANTEN**

View



# SUARA ANALIS KEBIJAKAN

[SAJAK.LAN.GO.ID](http://SAJAK.LAN.GO.ID)



## Quotes

**“Policy brief adalah seni menyampaikan pemikiran yang kompleks dalam bahasa yang sederhana namun kuat. Ia bukan sekadar rangkuman, melainkan jembatan antara pengetahuan dan tindakan, antara analisis yang mendalam dan keputusan yang cepat. Dalam selembarnya policy brief yang singkat, tersimpan harapan besar agar gagasan dapat diubah menjadi kebijakan yang berdampak nyata.”**

## POLICY BRIEF INI DI TUJUKAN KEPADA:

**LEMBAGA ADMINISTRASI NEGARA &  
KEMENTERIAN KOMUNIKASI DAN  
DIGITAL**



### Quotes

**“Policy brief bukan sekadar dokumen,  
melainkan alat advokasi yang efektif untuk  
mendorong perubahan sosial”**

## LEMBAGA ADMINISTRASI NEGARA



### MELONJAKAN ANGKA PARTISIPASI PEMERINTAH DAERAH DALAM PENGUKURAN INDEKS KUALITAS KEBIJAKAN

View

### MENGATASI KETIMPANGAN AKSESIBILITAS DAERAH MITRA IKN

View



### FENOMENA GLASS CEILING: KETIKA ASN PEREMPUAN TERTAHAN DI TENGAH JALAN KARIER

View

### STRATEGI MEWUJUDKAN SUPERAPP GOVERNMENT BAGI APARATUR SIPIL NEGARA DAN LAYANAN PUBLIK

View



## LEMBAGA ADMINISTRASI NEGARA

SEKOLAH RAKYAT : MENJAWAB  
TANTANGAN, MEWUJUDKAN  
HARAPAN

View



## KEMENTERIAN KOMUNIKASI DAN DIGITAL



UMKM NAIK KELAS MELALUI UMKM  
GO-DIGITAL

View

STRATEGI MEWUJUDKAN SUPERAPP  
GOVERNMENT BAGI APARATUR SIPIL  
NEGARA DAN LAYANAN PUBLIK

View



MEMBENAH DEFISIT TALENTA  
DIGITAL

View

# SUARA ANALIS KEBIJAKAN

[SAJAK.LAN.GO.ID](http://SAJAK.LAN.GO.ID)



## Quotes

**“Pada akhirnya, policy brief hanyalah selembar kertas. Namun, di balik lembaran itu ada kekuatan untuk mengubah arah kebijakan, memperbaiki tata kelola, bahkan menyelamatkan masa depan. Karena gagasan yang ditulis dengan jelas, ringkas, dan tajam, bisa menjadi pintu menuju perubahan besar.”**

## POLICY BRIEF INI DI TUJUKAN KEPADA:

**KEMENTERIAN KOPERASI & UMKM  
KEMENTERIAN PERTANIAN  
KEMENTERIAN PUPR**



### Quotes

“Kebijakan sosial yang baik tidak hanya memecahkan masalah hari ini, tetapi juga menyiapkan masa depan yang lebih adil”

**KEMENTERIAN KOPERASI & UMKM**



**UMKM NAIK KELAS MELALUI UMKM GO-DIGITAL**

View

**KEMENTERIAN PERTANIAN**

**MEMUPUK APLIKASI I-PUBERS DEMI PUPUK PETANI**

View



**MEMBERNASKAN KELEMBAGAAN BRIGADE PANGAN**

View

**KEMENTERIAN PUPR**



**MENGATASI KETIMPANGAN AKSESIBILITAS DAERAH MITRA IKN**

View

## POLICY BRIEF INI DI TUJUKAN KEPADA:

**KEMENTERIAN KETANAGAKERJAAN  
KEMENTERIAN HUKUM & HAM  
KEMENTERIAN PARAWISATA & EKONOMI  
KREATIF**



### Quotes

**“Setiap kebijakan adalah pilihan, dan setiap pilihan memiliki konsekuensi bagi publik”**

**KEMENTERIAN KETENAGAKERJAAN**



**GEN Z SEBAGAI AKSELERATOR PEMAJUAN EKONOMI INDONESIA**

View

**STRATEGI KEBIJAKAN PENINGKATAN PRODUKTIVITAS DAN DAYA SAING NASIONAL**

View



**KABUR AJA DULU? TIDAK LAGI! STRATEGI MENGHENTIKAN EKSODUS TALENTA MUDA INDONESIA**

View

**INISIASI "KAMPUNG KREATIF" BERMODAL TENAGA KERJA PRODUKTIF**

View



KEMENTERIAN HUKUM DAN HAM



DARI OVERTOURISM MENJADI QUALITY TOURISM

View

KEMENTERIAN PARIWISATA & EKONOMI KREATIF

DARI OVERTOURISM MENJADI QUALITY TOURISM

View



REBUT KEMBALI KEPERCAYAAN PASIEN: DAYA SAING KESEHATAN TERUS DITINGKATKAN

View

# SUARA ANALIS KEBIJAKAN

[SAJAK.LAN.GO.ID](http://SAJAK.LAN.GO.ID)



## Quotes

**“Akhirnya, kita memahami bahwa kebijakan bukan sekadar aturan tertulis, melainkan cermin dari keberanian untuk membuat pilihan terbaik bagi masyarakat. Setiap kebijakan adalah tanggung jawab moral, dan setiap keputusan adalah warisan yang akan dirasakan oleh generasi mendatang.”**

## POLICY BRIEF INI DI TUJUKAN KEPADA:

**KEMENTERIAN KEUANGAN &  
KEMENTERIAN SOSIAL**



### Quotes

“Policy brief bukan sekadar dokumen,  
melainkan alat advokasi yang efektif untuk  
mendorong perubahan sosial”

**KEMENTERIAN KEUANGAN**



**PENGUATAN KELAS MENENGAH: KUNCI MENINGKATKAN KETAHANAN SOSIAL DAN EKONOMI**

View

**UPAYA TERPADU MEMBERANTAS ROKOK ILEGAL**

View



**STRATEGI MENCAPAI PERTUMBUHAN EKONOMI 8%**

View

**KEMENTERIAN SOSIAL**

**PENGUATAN KELAS MENENGAH: KUNCI MENINGKATKAN KETAHANAN SOSIAL DAN EKONOMI**

View



## POLICY BRIEF INI DI TUJUKAN KEPADA:

**KEMENTERIAN PENDAYAGUNAAN APARATUR  
NEGARA DAN REFORMASI BIROKRASI  
KEMENTERIAN DALAM NEGERI  
KEMENTERIAN ENERGI DAN SUMBER DAYA  
MINERAL (ESDM) REPUBLIK INDONESIA**



### Quotes

**“Dalam politik sosial, manusia bukan  
sekadar angka statistik, tetapi subjek  
utama kebijakan”**

**KEMENPAN-RB**



**ESTAFET REFORMASI BIROKRASI DALAM MENDUKUNG ASTA CITA**

View

**STRATEGI MEWUJUDKAN SUPERAPP GOVERNMENT BAGI APARATUR SIPIL NEGARA DAN LAYANAN PUBLIK (KEMENTERIAN KOMDIGI)**

View



**FENOMENA GLASS CEILING: KETIKA ASN PEREMPUAN TERTAHAN DI TENGAH JALAN KARIER**

View

**KEMENTERIAN DALAM NEGERI**

**MENYOAL POTENSI PILKADA ASIMETRI**

View



KEMENTERIAN DALAM NEGERI



SKENARIO PELAKSANAAN PILKADA MELALUI DPRD: TANTANGAN DAN SOLUSI

View

SKENARIO PELAKSANAAN PILKADA MELALUI DPRD: TANTANGAN DAN SOLUSI

View



PEMBINAAN DAN PENGENDALIAN PERANGKAT DAERAH MELALUI EVALUASI UNIT PELAKSANA TEKNIS DAERAH (UPTD) BERBASIS PRODUKTIVITAS DAN EFISIENSI KINERJA PADA PEMERINTAH DAERAH

View

FASILITATOR PENGASUHAN ANAK USIA DINI KOMPETEN, KUNCI GENERASI UNGGUL

View



ESDM-RI

TANTANGAN MEWUJUDKAN TRANSISI ENERGI DI KABUPATEN BADUNG

View



PETASOL: SOLUSI BAGI MASALAH SAMPAH DAN ENERGI

View



PANAS BUMI INDONESIA: TANTANGAN PENERIMAAN SOSIAL DAN TATA KELOLA MULTI-LEVEL

View



MASA DEPAN LAUTAN RENDAH KARBON: AGENDA TRANSISI ENERGI KAPAL PENUMPANG INDONESIA

View

# SUARA ANALIS KEBIJAKAN

[SAJAK.LAN.GO.ID](http://SAJAK.LAN.GO.ID)



## Quotes

**“Kebijakan yang baik tidak lahir dari ruang kosong, tetapi dari keberanian pemerintah mendengar suara masyarakat, menimbang data dengan objektif, lalu memutuskan arah yang paling adil. Sebab pada akhirnya, kebijakan bukan hanya sekadar dokumen formal, melainkan wujud nyata dari keberpihakan negara kepada rakyatnya.”**

## POLICY BRIEF INI DI TUJUKAN KEPADA:

**KEMENTERIAN PEMBERDAYAAN  
PEREMPUAN DAN PERLINDUNGAN ANAK  
RI  
KEMENTERIAN LINGKUNGAN HIDUP**



### Quotes

**“Satu policy brief yang ditulis dengan jelas  
bisa menjadi pemantik transformasi  
kebijakan”**

KEMENTERIAN PEMBERDAYAAN PEREMPUAN DAN PERLINDUNGAN ANAK RI



TANTANGAN MEWUJUDKAN PEMENUHAN HAK ANAK

View



FENOMENA GLASS CEILING: KETIKA ASN PEREMPUAN TERTAHAN DI TENGAH JALAN KARIER

View



STANDAR PELAYANAN DESA: KUNCI PERBAIKAN LAYANAN PUBLIK DI BALANGAN

View



FASILITATOR PENGASUHAN ANAK USIA DINI KOMPETEN, KUNCI GENERASI UNGGUL

View



**DARI PERDA KE AKSI: “ KOLABORASI PELITA JUARA” PERLINDUNGAN TERPADU PENCEGAHAN NIKAH USIA ANAK MENUJU LUTIM MAJU DAN SEJAHTERA**

View

**KEMENTERIAN LINGKUNGAN HIDUP**



**PETASOL: SOLUSI BAGI MASALAH SAMPAH DAN ENERGI**

View

**AGENDA AKSI MENUJU DAERAH BEBAS SAMPAH**

View



**POLICY BRIEF INI DI TUJUKAN KEPADA:**

**KEMENTERIAN PENDIDIKAN DASAR DAN  
MENENGAH  
BADAN GIZI NASIONAL  
KEMENTERIAN KELAUTAN DAN PERIKANAN**



**Quotes**

**“Satu policy brief yang ditulis dengan jelas  
bisa menjadi pemantik transformasi  
kebijakan”**

**KEMENTERIAN PENDIDIKAN DASAR DAN MENENGAH**



**TANTANGAN MEWUJUDKAN PEMENUHAN HAK ANAK**

View

**FENOMENA GLASS CEILING: KETIKA ASN PEREMPUAN TERTAHAN DI TENGAH JALAN KARIER**

View



**BADAN GIZI NASIONAL**



**PETASOL: SOLUSI BAGI MASALAH SAMPAH DAN ENERGI**

View

**AGENDA AKSI MENUJU DAERAH BEBAS SAMPAH**

View



**KEMENTERIAN KELAUTAN DAN PERIKANAN**



**TANTANGAN MEWUJUDKAN PEMENUHAN HAK ANAK**

View



**STRATEGI MITIGASI KESELAMATAN PELAYARAN**

view



**FENOMENA GLASS CEILING: KETIKA ASN PEREMPUAN TERTAHAN DI TENGAH JALAN KARIER**

View

