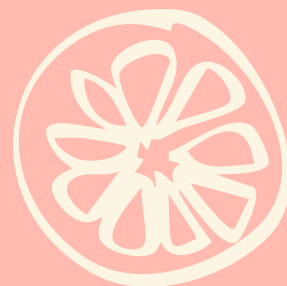
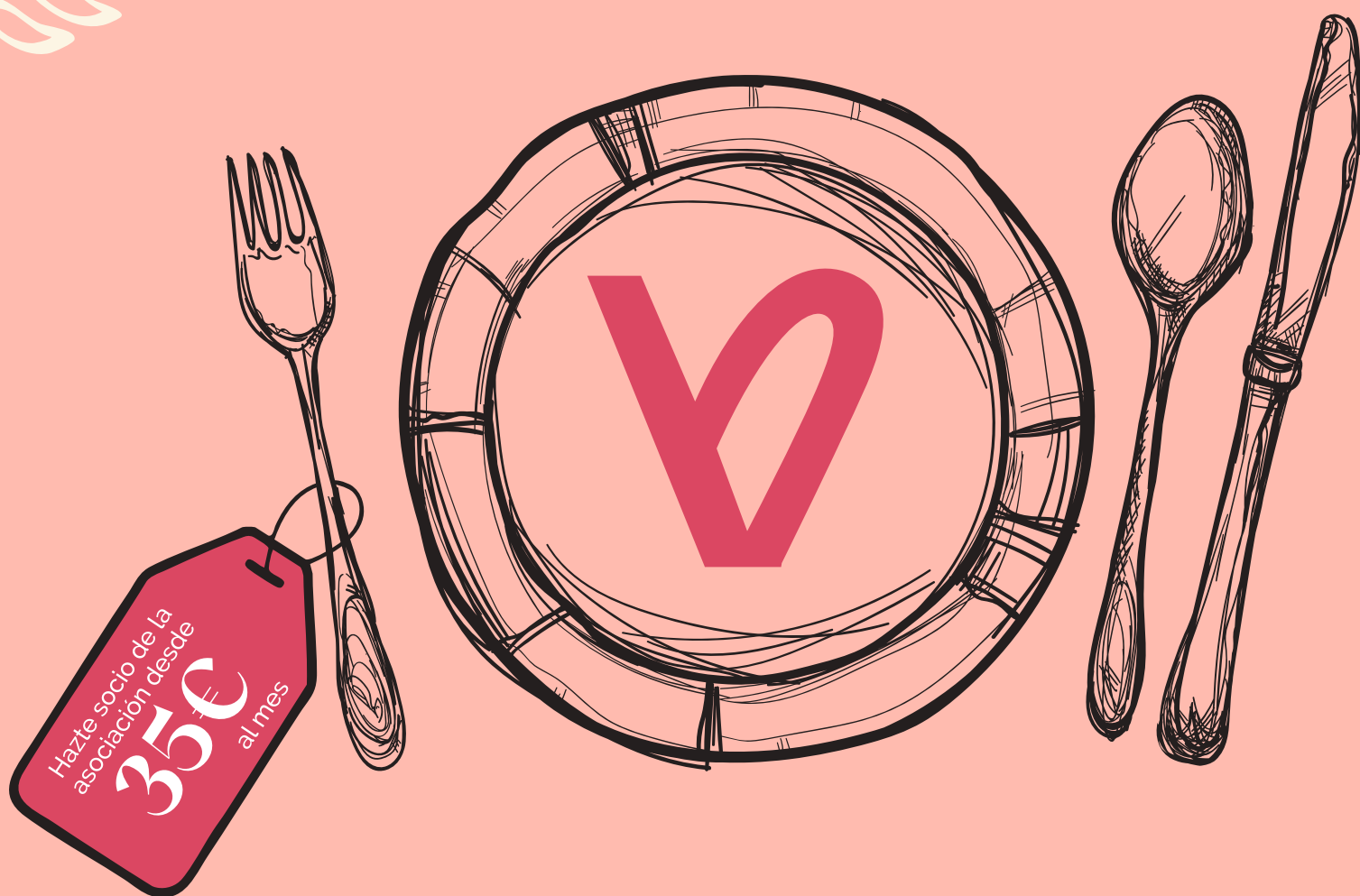




ASOCIACIÓN  
HOSTELERÍA  
Y TURISMO  
— **NA**VARRA



# SERVICIOS 2026



[www.hostelerianavarra.com](http://www.hostelerianavarra.com)

# ASOCIACIÓN HOSTELERÍA Y TURISMO — **NAVARRA**

## Asociación de Hostelería y Turismo de Navarra

c/ Pedro I, nº 1, 1º - 31007 Pamplona (Navarra)

Tel: (+34) 948 268 412

Mail para solicitar información y visita: [maria@hostelerianavarra.com](mailto:maria@hostelerianavarra.com)

Mail: [info@hostelerianavarra.com](mailto:info@hostelerianavarra.com)


Web: [www.hostelerianavarra.com](http://www.hostelerianavarra.com)

Redes sociales:  [@hostnavarra](https://twitter.com/hostnavarra)  [/hostelerianavarra](https://www.instagram.com/hostelerianavarra)



# ÍNDICE

■	Carta de la presidenta	5
■	La asociación	6
■	Departamentos	8
■	Colaboradores	10
■	Asesoría	12
	Fiscal	12
	Contable	12
	Laboral	12
	Civil y mercantil	12
	Asesoramiento jurídico	12
	LOPD	13
	Departamento digitalización / IA	14
	Oficina de Sostenibilidad de Turismo de Navarra	15
	Prevención de riesgos laborales	16
	Calidad y seguridad alimentaria	17
	Seguro colectivo	18
	Hostelería en red	19
	Departamento de Extranjería	20
■	Formación	21
■	Promoción y comercialización	22
■	Reservas online de alojamientos, restaurantes y actividades	25
■	Eventos gastronómicos	26
■	Departamento de Comunicación	27
■	Gestión de subvenciones	28
■	Ventajas electricidad y gas	29
■	Ventajas Caixabank	30



**49 años  
al servicio  
de la hostelería  
y el turismo de Navarra**



## **Ana Beriain**

Presidenta

Asociación de Hostelería y Turismo de Navarra

Queridos profesionales del sector de la hostelería y el turismo de Navarra.

Es un orgullo presentar nuestro catálogo de servicios a todos los establecimientos que formáis parte de la Asociación de Hostelería y Turismo de Navarra, así como a quienes estáis valorando formar parte de este gran proyecto común.

Nuestra asociación representa la fuerza colectiva del sector hostelero y turístico de nuestra Comunidad, para el que nos esforzamos cada día en ofrecer apoyo, formación, asesoramiento y visibilidad a todas las empresas que le dan vida.

Nuestro objetivo es seguir impulsando un modelo de turismo sostenible, innovador y competitivo que combine tradición y vanguardia, y que sitúe a Navarra como un destino de referencia.

Gracias por vuestra confianza, por vuestra implicación y por seguir construyendo juntos el presente y el futuro de la hostelería navarra.

**Os damos la bienvenida a vuestra asociación.**

### **Sobre Ana Beriain**

Ana Beriain cuenta con una amplia trayectoria en la gestión empresarial y una reconocida experiencia en la representación del sector hostelero y turístico, tanto a nivel regional como nacional.

Actualmente ostenta los cargos de:

- Presidenta de la Asociación de Hostelería y Turismo de Navarra (AEHN)
- Presidenta de la Federación de Campings de España
- Presidenta de la Asociación de Campings de Navarra
- Vicepresidenta de la Confederación Empresarial de Hostelería de España (CEHE)
- Vicepresidenta de la Mesa del Turismo de España
- Vocal del Comité Ejecutivo de la Confederación Española de Hoteles y Alojamientos Turísticos (CEHAT).
- Presidenta de la Agrupación Empresarial Innovadora Hostelería y Turismo de Navarra (AEI-HOTURNA).

Además, es gerente de los campings El Molino y Urbasa, dos referentes del turismo al aire libre en Navarra. Su liderazgo, compromiso y visión estratégica han contribuido al fortalecimiento del sector turístico y hostelero navarro, posicionándolo como un ejemplo de calidad, innovación y sostenibilidad.





# UNA ASOCIACIÓN A TU MEDIDA

ASOCIACIÓN  
HOSTELERÍA  
Y TURISMO  
— NAVARRA

La **Asociación de Hostelería y Turismo de Navarra** lleva **49 años** trabajando por los intereses de los profesionales del sector en nuestra Comunidad.

Su amplia **experiencia**, su **especialización** y su amplio volumen de **asociados** (500), la convierten en la asociación enfocada a los sectores de la hostelería y el turismo **más relevante de Navarra**.

Nuestra entidad es la principal representante e interlocutora del sector hostelero ante organismos, instituciones, medios de comunicación y colectivos.

Además, ofrece a los establecimientos un extenso catálogo de servicios que van desde el **asesoramiento**, la **promoción**, la **formación**, la **sostenibilidad** o los **acuerdos ventajosos** en multitud de servicios.

Para ello contamos con un **equipo multidisciplinar de profesionales** con experiencia contrastada, formado por abogados, periodistas, publicitarios y expertos en relaciones laborales y administración de empresas que ofrece al asociado un servicio integral y especializado.

Asóciate  
desde

**35€/mes**

Somos la asociación de hostelería y turismo líder en Navarra con 500 asociados (restaurantes, bares, hoteles, campings, empresas de turismo activo y bodegas)

# ASOCIACIÓN HOSTELERÍA Y TURISMO — NAVARRA

La

## Asociación de Hostelería y Turismo de Navarra

### Agrupa a...

- Campings · Hoteles · Casas rurales
- Bares · Restaurantes · Bodegas
- Empresas de actividades
- Agencias de viajes
- Parques de aventura

### Lidera...

- Agrupación Empresarial Innovadora de Hostelería y Turismo de Navarra (AEI-HOTURNA)
- Proyecto europeo GATURI2
- Navarra Health Tourism

### Participa / pertenece a...

- CEN (Confederación Empresarial de Navarra)
- CEHE (Confederación Empresarial de Hostelería de España)
- CEHAT (Confederación Española de Hoteles y Alojamientos Turísticos)
- FEEC (Federación Española de Campings)
- Club de Producto Navarra en Bici
- Proyecto europeo GREENMICE 2P

### Ha colaborado con...

- Asociación de Daño Cerebral de Navarra (ADACEN)
- Organización Nacional de Ciegos Españoles (ONCE)
- Asociación de Personas Sordas de Navarra (ASORNA)
- Asociación de Familias de Personas Sordas de Navarra (EUNATE)
- Asociación de Celíacos de Navarra (ACN)
- Sostenibilidad (Etiqueta Ecológica Europea - Ecolabel)
- Movilidad sostenible (Centros de cicloturismo en campings de Navarra)
- Agricultura Kilómetro 0
- Transformación digital del sector hostelero/turístico de Navarra
- Hostelería por el Clima

# NUESTROS SERVICIOS Y DEPARTAMENTOS







# ACUERDOS CON COLABORADORES

## CAIXABANK



Acuerdo firmado en 2018 por el cual CaixaBank ofrece determinados servicios bancarios en condiciones ventajosas a nuestros asociados.

Entre ellos destaca la tarifa especial para los TPV (tarjetas consumidor; se excluyen tarjetas de empresa e internacionales):

**Tarjetas propias: 0,10% | Tarjetas ajenas: 0,20% | Sin gastos de mantenimiento**

Además, dicha oferta incluye todos los servicios más innovadores para TPVs de CaixaBank, como TPV Tablet específico para hostelería, Servicio Paygold para cobro no presencial, Servicio gratuito multdivisa con bonificación adicional al comercio y servicio gratuito CommerciaBox (big data al servicio de asociados con TPV).

## COCA-COLA



La marca comercial más exitosa de Coca-Cola Company es uno de nuestros colaboradores destacados en la asociación. Ha participado en alguno de los eventos gastronómicos que organizamos, además de financiar la plataforma Hostelería por el Clima.

## BERLYS



Berlys, empresa española especializada en la producción y distribución de productos de panadería, bollería y pastelería, fue una de las primeras compañías en convertirse en colaboradora de la asociación.

## PIRINEOS EXDIM



Pirineos Exdim es una empresa dedicada a la selección en origen y distribución de productos de alta calidad, especializada en delicatessen y productos frescos como las carnes de caza mayor y caza menor, carnes de buey, vaca, ternera y cerdo. Tienen un papel destacado en la Semana del Pincho de Navarra al otorgar uno de los premios del jurado.

## MARCO REAL



Marco Real es uno de los colaboradores que más tiempo lleva siendo colaborador de la asociación. Además, ejerce como patrocinador oficial de la Semana del Pincho de Navarra desde su primera edición, hace 25 años.

## COOPERATIVA DE HOSTELERÍA DE NAVARRA



Es uno de los colaboradores más conectados con la asociación. Ejerce de proveedor oficial de la Semana del Pincho de Navarra desde hace más de 20 años, y tiene un papel destacado en la Semana de la Cazuelica y otros eventos.

## REPSOL



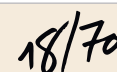
Repsol, empresa multinacional española dedicada al sector energético y petroquímico, lleva muchos años siendo nuestra colaboradora oficial ofreciendo a nuestros asociados diversas ventajas en el ámbito de la energía.

## FRIGO



Frigo se convirtió en Colaborador Oficial en los inicios de este programa, pero llevaba otros tantos años siendo colaborador tanto de la Asociación de Hostelería y Turismo de Navarra, como de la Asociación de Campings de Navarra.

## 18/70



Esta marca de cerveza, además de ser colaboradora de la asociación, ejerce de colaboradora oficial de la Semana del Pincho de Navarra.

## CONATEL



Nuestros asociados pueden aprovechar condiciones ventajosas en sus servicios de instalación de telefonía, infraestructuras e integración de redes de comunicaciones de voz y datos de la mano de Conatel.

## AYERDI INFORMÁTICA



Este colaborador pone a disposición de nuestros asociados sus servicios informáticos y de integración de sistemas.

## ONCE



Alianza estratégica, que otorga a ambas entidades canales de promoción y distribución de primer nivel.

## TAITTINGER



Acuerdo firmado en 2018 con la casa de champán francesa, que además es colaboradora habitual de la Semana del Pincho de Navarra.

## INOX AMEDIDA



La asociación formalizó en 2018 un acuerdo con esta marca, dedicada al mobiliario en acero inoxidable para hostelería y alimentación.

## LACTURALE



Colaborador de la asociación desde 2025. Ha apoyado el campeonato de cafeterías de especialidad de Navarra este mismo año.

## HUEVOS LARRAZ



Marca de huevos producidos por un grupo de granjas navarras que se dedican a la cría de gallinas en libertad. Especial apoyo a nuestra Semana de la Tortilla.



# ASESORÍA DE EMPRESAS

## ASESORÍA FISCAL

### Declaraciones fiscales

Renta y el Patrimonio | Sociedades | Trimestrales IVA, fraccionamientos | IRPF | Sociedades  
Declaraciones intracomunitarias | Operaciones con terceros

### Asesores fiscales y tributarios

Asesoría fiscal integral de la empresa | Análisis de riesgos fiscales  
Planificación y diseño fiscal de la empresa | Inspecciones

## ASESORÍA CONTABLE

Contabilidades | Cierres ejercicios | Libros oficiales | Estudios de viabilidad | Balances

## ASESORÍA LABORAL

Convenio Colectivo de Hostelería | Nóminas | Contratos de trabajo | Subvenciones  
Inspección de trabajo | Defensa en tribunales y juzgados | Aplazamientos | EREs

## ASESORÍA CIVIL Y MERCANTIL

Contratos (compraventa, arrendamientos, suministros, préstamos...) | Asistencia y  
asesoramiento en negociaciones | Sociedades | Registro de marcas | Defensa

## ASESORAMIENTO JURÍDICO ESPECIALIZADO EN HOSTELERÍA (incluido en la cuota de Asociado)

Control de puntos críticos en bares y restaurantes  
Normativa sobre alérgenos | Manipuladores de alimentos | Normativa sanitaria  
Normativa Actividades Clasificadas (insonorizaciones, humos gases, olores,  
normativa de accesibilidad...) | Máquinas recreativas, de juego y apuestas  
Horarios de cierre. Terrazas. Tabaco | SGAE | Altas de empresas y cambios de titularidad



# LEY ORGÁNICA DE PROTECCIÓN DE DATOS (LOPD)

## CUMPLIMIENTO DE LA LEY DE PROTECCIÓN DE DATOS PERSONALES

La asociación ha llegado a un acuerdo con la empresa **Consulpyme** con el fin de facilitar el cumplimiento del Reglamento General de Protección de datos 679/2016 (RGPD) y la Ley Orgánica de Protección de Datos Personales y garantía de los derechos digitales (LOPDGDD).

A partir de este acuerdo, es fácil y asequible cumplir con estas normativas obligatorias para la totalidad de los asociados, así como evitar los riesgos de multas de gran cuantía.

La empresa Consulpyme ha desarrollado un sistema online que con apenas 15 minutos de llamada permite que la empresa cumpla con el RGPD- LOPDGDD.

Además:

- \* Actualización del Registro de Actividades del Tratamiento.
- \* Acompañamiento en caso de inspección.
- \* Asesoramiento en RGPD - LOPDGDD.
- \* Soporte telefónico y online sobre dudas relacionadas con la RGPD- LOPDGDD por los departamentos jurídicos y tecnológicos.

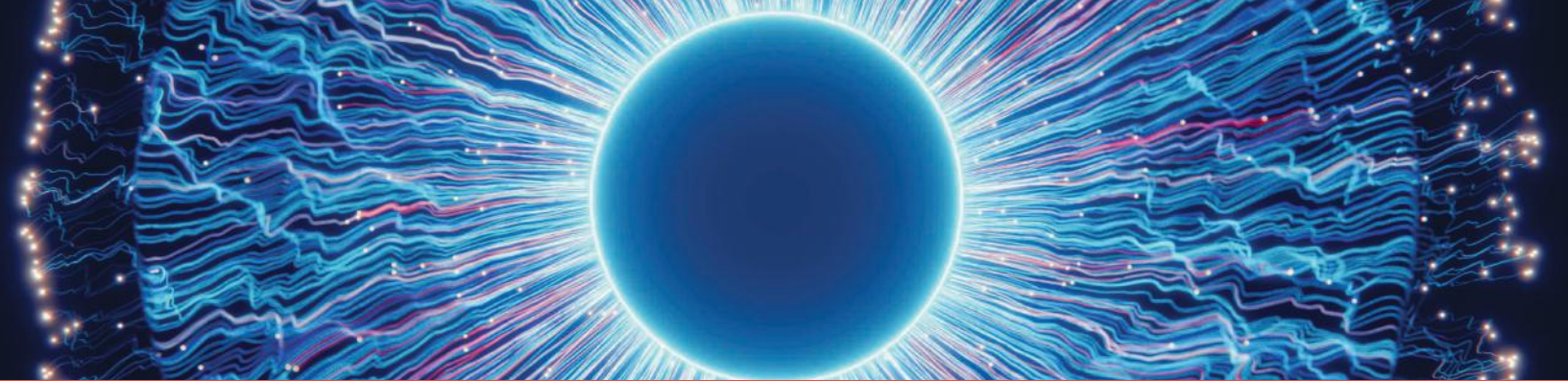
### **Costo para la empresa asociada: 79,5 €/año**

Si no se deseara el mantenimiento, bastaría con un solo pago de 79,5 €.

Para beneficiarse de este acuerdo y llevar a cabo estas obligaciones, la empresa interesada debe comunicar a la asociación su interés en cumplir con esta normativa, y posteriormente Consulpyme le llamaría.

En apenas 15 minutos cumplimentaría online esta normativa.





# ASESORÍA DE DIGITALIZACIÓN E INTELIGENCIA ARTIFICIAL (IA)

La Asociación de Hostelería y Turismo de Navarra pone a tu disposición el nuevo **Departamento de Digitalización** volcado en ayudarte a llevar a tu negocio al siguiente nivel a través de la digitalización.

## Diagnóstico digital inicial

- \* Evaluación rápida y estructurada del nivel de digitalización del establecimiento.
- \* Informe individual con diagnóstico inicial.
- \* Recomendación de softwares adaptados al negocio (gestión de stock, reservas, RRHH, etc.).

**Precio:** Incluido en la cuota AEHN.

## Soluciones digitales: guía de softwares e IA

- \* Asesoramiento individualizado en herramientas digitales e inteligencia artificial para el sector hostelero incluidas en el Catálogo de Digitalización.

**Precio:** Incluido en la cuota AEHN.

## Formación digital aplicada

- \* Sesiones formativas breves individualizadas para cada empresa, enfocadas en la aplicación práctica de herramientas digitales e IA. | **Modalidad:** Presencial u online.

**Precio:** 230 € | Posible subvención con FUNDAE.

## Acompañamiento en la transición digital

- \* Servicio orientado a facilitar la adopción de nuevos softwares en el negocio.
- \* Integración del software en la dinámica del equipo.
- \* Apoyo en la gestión del cambio en el área de RRHH para asegurar la correcta adaptación del personal.

**Precio:** Establecimientos hasta 10 empleados: 200 € | Más de 10: 300 €.

## Pack integral: digitalización + IA + comunicación

- \* Servicio premium diseñado para negocios que buscan un proceso de digitalización completo.
- \* Diagnóstico digital detallado.
- \* Selección y puesta en marcha de hasta dos softwares clave.
- \* Dos sesiones personalizadas de aplicación de IA al negocio.
- \* Informe final de impacto (ahorro de tiempo y mejora en eficiencia).

**Precio orientativo:** 850 € por establecimiento.

## Catálogo de digitalización del sector hostelero



# OFICINA DE SOSTENIBILIDAD DE TURISMO DE NAVARRA

## QUÉ OFRECEMOS

### 1. Asesoramiento personalizado para la transición hacia un modelo más sostenible

A través de herramientas de análisis y diagnóstico que incluyen cuestiones prioritarias, como la eficiencia energética (uso de energías renovables, iluminación LED, climatización eficiente), la gestión del agua, los residuos y la prevención del desperdicio alimentario, el consumo responsable y local, la movilidad sostenible y la búsqueda de soluciones innovadores en el ámbito de la economía circular.

### 2. Participación en proyectos y programas clave

#### **Certificación Ecolabel para alojamientos turísticos**

Apoyo integral en la preparación, gestión documental y tramitación para obtener la etiqueta ecológica oficial europea, un sello de excelencia ambiental que aporta reconocimiento y mejora competitiva.



#### **Hostelería por el Clima**

Programa que nace de Hostelería de España, ECODES y Coca-Cola, y que pone a disposición de los establecimientos de hostelería un diagnóstico que permite identificar puntos de mejora para el ahorro de costes en suministros, así como el cálculo de la huella de carbono (alcance 1 y 2).

### 3. Formación y sensibilización

Organización y coordinación de jornadas, talleres y formaciones técnicas para sensibilizar y capacitar a empresas y personal sobre cuestiones de interés y de actualidad en sostenibilidad ambiental.

### 4. Financiación mediante ayudas y subvenciones públicas

Asesoramiento para la identificación y solicitud de ayudas públicas y privadas vinculadas a proyectos sostenibles.

### 5. Presencia y representación institucional

Participación activa en foros, mesas de trabajo y comisiones con entidades públicas y privadas, para defender y promover los intereses de las empresas asociadas en materia de sostenibilidad ambiental, transición ecológica, economía circular, etc...

**Servicio incluido en la cuota de la asociación.**



# PREVENCIÓN DE RIESGOS LABORALES

## AVANTA PREVENCIÓN INTEGRAL Precios acuerdo 2026

### Especialidades técnicas

Para las empresas socias y que vienen por mediación de la Asociación de Hostelería se les aplicaría un descuento del 40% de las tarifas con las que cuenta AVANTA PREVENCIÓN.

### Vigilancia de la salud colectiva

El precio por trabajador es de **15,5 € /trabajador/año + IVA.**

### Vigilancia de la salud individual

Reconocimiento médico abierto, es decir, solo se cobra cuando se realiza (48€/unidad), con la excepción de analítica de orina.

### CONTACTO

Alessio Vergaro Soto  
Director Comercial de Navarra de AVANTA PREVENCIÓN  
670776425 | [avergaro@avantaprevencion.com](mailto:avergaro@avantaprevencion.com)  
C/ Madres de la plaza de mayo nº 44, 31013 Artica.  
<https://avantaprevencion.com/>





# CALIDAD Y SEGURIDAD ALIMENTARIA

## SEGURIDAD ALIMENTARIA

### PLAN DE ALÉRGENOS

- 01. Asesoramiento para el diseño de un plan de alérgenos. 150€ + desplazamiento
- 02. Curso e-learning de diseño e implantación de un plan de alérgenos. 30 horas. 210€
- 03. Curso e-learning de Formación en intolerancias alimentarias. 8 horas. 35€ (Ambos cursos se gestionan a través de los créditos de Tripartita).

### APPCC Análisis de Peligros y Puntos de Control Crítico

A través de empresa especializada, intermediación para la obtención del Manual APPCC, un documento obligatorio para las empresas de hostelería que recoge un análisis de peligros y puntos de control crítico que permiten reducir las probabilidades de intoxicaciones alimentarias | \* Diagnóstico inicial | \* Manual APPCC + registros

**Coste:** 190€ + desplazamientos, para bares y restaurantes  
290€ + desplazamientos, para hoteles, catering y restaurantes que den banquetes

### APPCC y Plan de Alérgenos

- 01. Diagnóstico inicial | 02. Entrega del manual APPCC + cartel informativo de alérgenos
- 03. Auditoría interna.

**Coste:** 290€ + desplazamientos, para bares y restaurantes  
390€ + desplazamientos, para hoteles, catering y restaurantes que den banquetes

## MANIPULADOR DE ALIMENTOS

Cursos de formación presenciales en las aulas de la Asociación de Hostelería y Turismo de Navarra para la obtención del certificado de Manipulador de Alimentos.

También se puede realizar de forma ONLINE a través del Aula Virtual con Intedya.

**COSTE Asociados AEHN:** 25€ | **COSTE No asociados AEHN:** 35€

## DELEGACIÓN DEL ICTE

La Asociación de Hostelería y Turismo de Navarra actúa como delegación del ICTE (Instituto para la Calidad Turística Española) y gestiona las certificaciones expedidas por esta entidad a través de empresa especializada, con la que trabaja en colaboración.

## Q TURÍSTICA

Implantación | Mantenimiento | Auditoría interna | ISO 9001 DE CALIDAD



# SEGURO COLECTIVO

## SEGURO COLECTIVO OBLIGATORIO Sector hostelería

El Convenio Colectivo de Hostelería establece la obligación de las empresas de suscribir una póliza de Seguro de Accidentes en favor de todos los trabajadores con antigüedad superior a 1 mes en la empresa, con un capital asegurado de 36.000 euros en caso de muerte o invalidez absoluta y permanente a consecuencia de accidente, sea o no laboral.

### COSTE PARA ASOCIADOS

8€ /trabajador/ año (pueden incluirse los autónomos)

### CÓMO BENEFICIARSE DE ESTE SERVICIO

Póngase en contacto con la asociación para iniciar los trámites.  
Nosotros lo gestionaremos directamente.  
Teléfono: (+34) 948 268 412





# HOSTELERÍA EN RED

## PLATAFORMA DE EMPLEO

La Asociación de Hostelería y Turismo de Navarra ha creado una plataforma on-line con ofertas de empleo y formación en Hostelería y Turismo, [www.hosteleriaenred.es](http://www.hosteleriaenred.es), es una web que facilitará resolver las necesidades de contratación del sector de forma más ágil. Esta web da soporte tanto a las empresas que buscan profesionales como a trabajadores que buscan empleo. La plataforma facilita la intermediación al introducir variables de disponibilidad para el empleo, perfil, experiencia y formación, entre otros factores.

### **BOLSA DE EMPLEO. Funcionamiento**

Los futuros usuarios los primeros que tienen que hacer es registrarse en la plataforma creando una cuenta con un correo electrónico y contraseña para ser miembro de la misma. Una vez registrado pueden acceder a los cursos de formación y ver las ofertas de empleo.

### **POSIBILIDADES QUE OFRECE LA PLATAFORMA:**

#### **1. Trabajador que busca trabajo**

Si el usuario busca trabajo lo primero que tiene que hacer es crear su ficha de empleo para poder registrar toda su información personal, foto curriculum ....

#### **2. Empresario que busca trabajadores**

Otra opción que facilita la plataforma al empresario, siempre que sea asociado, es poder ver los curriculums de estos usuarios para poder cubrir su demanda de empleo en cualquier momento. Para poder ver estos curriculums el asociado tendrá que registrarse y ponerse en contacto con la Asociación para que te facilitemos el código de asociado.

#### **3. Empresario que publica una oferta de empleo**

El empresario también podrá poner su oferta de Trabajo en el apartado de ofrezco Trabajo para que los usuarios se puedan inscribir y así recibir la información de cada uno de ellos.

Toda esta información antes de publicarla se revisa previamente y se aprueba desde la Asociación de Hostelería.

#### **4. Formación**

Además de Plataforma de Empleo esta herramienta nos sirve para difundir los cursos y jornadas de formación a las que te puedes apuntar directamente desde aquí.

**Servicio incluido en la cuota de la asociación.**



# DEPARTAMENTO DE ASESORÍA EN MATERIA DE EXTRANJERÍA Y MOVILIDAD INTERNACIONAL

## Servicio Básico

Asesoramiento en materia extranjería y movilidad internacional (incluido en la cuota).  
Nuestros asociados dispondrán de un servicio de consultas jurídicas en materia de extranjería relacionado con la tramitación de los permisos de residencia y trabajo y todo lo que ello conlleva.

**Servicio incluido en la cuota de la asociación.**

## Servicio integral

Gestión completa del procedimiento de extranjería  
Además del asesoramiento, los asociados contarán con un servicio integral que abarca la gestión completa del procedimiento ante la Oficina de Extranjería.

## ¿Qué incluye?

- Preparación y presentación del expediente ante Extranjería.
- Interlocución con asesoría laboral o empresa para agilizar el procedimiento.
- Gestión de las incidencias que puedan surgir a lo largo del proceso.
- Representación y comunicaciones con la Administración.
- Coordinación de cita para toma de huellas y obtención de la tarjeta de residencia y trabajo.
- Seguimiento de los plazos de caducidad de los permisos obtenidos, con el fin de asegurar que los trabajadores renueven en tiempo y forma.

**Precio exclusivo para asociados: 600 € por expediente**  
(más IVA, menos la retención de IRPF correspondiente).  
No incluye el pago de suplidos.



# FORMACIÓN

## Formación propia

**Píldoras informativas de 2-5 horas con temática de cocina, sala y sumilleres**

Cocina de temporada | Taller de Infusiones | Cata de chocolate | Taller de café  
Taller de pescados | Taller de cervezas | Taller de vermut | Postres accesibles para tu establecimiento | Corte de jamón | Organización de banquetes  
Lo que debes saber para un buen servicio del vino | Gobernantas

## Formación subvencionada (LIDERA)

El **Servicio Navarro de Empleo-Nafar Lansare** lanza el programa **LIDERA** con el objetivo de generar actividad que promueva el desarrollo de las competencias profesionales de los agentes del cambio empresarial, enfocadas a profesionales del sector, directivos y gerentes.

En este programa se realizan **jornadas y talleres de cocina, gestión, sostenibilidad, digitalización y acciones para la mejora estratégica**. Están subvencionadas por SNE-NL y no tienen ningún coste para el participante.

**Consulta con nosotros el actual programa formativo**

## Formación bonificable

Formaciones financiadas total o parcialmente por tu crédito de formación de las cuotas de la Seguridad Social (primeros auxilios, digitalización, idiomas (inglés y francés)...), o el curso que quieras hacer para tu plantilla.

## Prácticas en establecimientos de hostelería y turismo

Participan los alumnos de la **Escuela de Hostelería y Turismo (FP DUAL)** y alumnos de otros países de Sudamérica a través del acuerdo de colaboración.

## Acreditación de competencias

Ayudamos a acreditar oficialmente tus competencias profesionales, reconociendo los conocimientos que se han adquirido a lo largo de la trayectoria laboral, sin necesidad de un título académico previo.

Este proceso permite mejorar la empleabilidad, promocionarse profesionalmente y dar valor a la experiencia en el sector.





# PROMOCIÓN Y COMERCIALIZACIÓN

## Asistencia a ferias y eventos turísticos

Preparación, asistencia y/o cobertura promocional en ferias y eventos de ámbito nacional como Fitur (Madrid), Navartur (Pamplona), B-Travel (Barcelona), Expovacaciones (Bilbao) o Expofamily (Pamplona) e internacionales como Vakantiebeurs (Utrecht Países Bajos) o Camping and Caravanning Show (Birmingham).

## Publicaciones

Guía de Hoteles de Navarra | Guía de Restaurantes de Navarra | Cartelería establecimientos  
Folletos, carteles, flyers, displays, roll-ups, diplomas y lonas de eventos gastronómicos

## Redes sociales

Creación de páginas y perfiles en social media | Seguimiento perfiles y atención a públicos  
Información y promoción de actualidad del sector hostelero | Concursos y sorteos  
Difusión de eventos gastronómicos y organización de quedadas | Informes estadísticos y seguimiento de la competencia | Campañas en Facebook y Twitter Ads | Influencers  
Branding y posicionamiento

## Productos turísticos

### Navarra Gastronomía ([navarragastronomia.com](http://navarragastronomia.com))

Difusión y promoción de actividades gastronómicas (alimentación, vino, eventos, cursos...).

### Navarider ([navarider.com](http://navarider.com))

Diseño de folleto de rutas, carteles y flyers pra concentraciones moteras  
Evento Navarider Day | Bases de datos de clubs de motos

## Webs

### Genéricas de asociaciones

[hostelerianavarra.com](http://hostelerianavarra.com)  
[campingsnavarra.com](http://campingsnavarra.com)  
[hotelespamplona.com](http://hotelespamplona.com)  
[hotelestudela.com](http://hotelestudela.com)  
[restaurantesnavarra.com](http://restaurantesnavarra.com)

### Webs satélites

[travelnavarra.com](http://travelnavarra.com)  
[espectaculospamplona.com](http://espectaculospamplona.com)  
[navarrahealthtourism.com](http://navarrahealthtourism.com)  
[sanfermines.net](http://sanfermines.net)  
[navarraenfamilia.com](http://navarraenfamilia.com)  
[navarraecuestre.com](http://navarraecuestre.com)  
[caminosantiago.com](http://caminosantiago.com)



# SERVICIO DE ACOGIDA Y COMERCIALIZACIÓN TURÍSTICA DE NAVARRA

Es un **servicio de comercialización personalizado** de atención al paciente médico que ofrece facilidades a la situación vulnerable de este tipo de turista.

- \* **GRATUITO:** el objetivo es generar sinergias e impulsar a las empresas del sector turístico de Navarra (agencias, empresas actividades, hostelería...).
- \* **PERSONALIZADO:** generando valor añadido a cualquier segmento del turismo y promocionando un destino de confianza.
- \* **INTEGRAL:** para turismo nacional o internacional.

Proporciona los siguientes servicios al paciente:

- Bienvenida y recibimiento en aeropuerto, estación tren o autobús.
- Traslados, tramitación, gestión y confirmación de viajes
- Hospedaje (para grupos, parejas, familia o individual)
- Información y reservas en Restauración y Ocio
- Experiencias Turísticas adaptadas a cada necesidad
- Apoyo a empresas para organizar sus viajes, recepciones y reuniones
- Servicios de guías turísticos, animadores, azafatas ...
- Otros Servicios que necesite el turista Shopping, gimnasios, belleza ...

## Ventajas para asociados

- \* Promoción y comercialización de establecimientos en mercados nacionales e internacionales
- \* Alta en motor de reservas Green-Software para incrementar sus ventas directas
- \* Comercialización directa de alojamientos

Departamento de Acogida y Comercialización (Navarra Health Tourism)  
c/ Pedro 1, nº 1, 1º - 31007 Pamplona (Navarra)  
Tel: +34 948 26 84 12  
[acogida@visitnavarra.info](mailto:acogida@visitnavarra.info)





## PROYECTOS EUROPEOS (GATURI2 Y GREENMICE 2P)

La Asociación de Hostelería y Turismo de Navarra participa en dos proyectos europeos del programa **POCTEFA** que refuerzan la sostenibilidad, la profesionalización y la promoción internacional del sector. Estas iniciativas permiten a los establecimientos asociados acceder a formación especializada, redes profesionales y nuevas oportunidades dentro del espacio transfronterizo.

### GATURI2 (Promoción gastronómica)

La Asociación de Hostelería y Turismo de Navarra lidera el proyecto europeo **GATURI2**, que une a Navarra, Pays Basque y Béarn para crear un destino gastronómico sostenible, accesible y de calidad.

Beneficios exclusivos:

- Formación gratuita y especializada en sostenibilidad, accesibilidad, producto local, digitalización y turismo gastronómico.
- Acceso a la Red Transfronteriza de Embajadores, compartiendo buenas prácticas con profesionales de ambos lados de los Pirineos.
- Participación en eventos demostrativos, showcookings, catas y encuentros técnicos.
- Posibilidad de integrarse en rutas y materiales promocionales del destino internacional.

### GREENMICE 2P (Promoción turismo MICE)

La asociación participa como entidad socia en el proyecto europeo **GreenMICE 2P**, una iniciativa del programa POCTEFA 2021–2027 liderada por el Ayuntamiento de Pamplona, junto a NICDO, SPL Événements, la Oficina de Turismo de Pau y el Cluster Tourisme Béarn.

Su objetivo es crear una estrategia compartida para el turismo de reuniones, congresos y eventos entre ambos territorios.

Beneficios para el asociado:

- Acciones formativas especializadas en sostenibilidad aplicada al turismo MICE, gestión eco-responsable de eventos y tendencias internacionales.
- Participación en actividades piloto, encuentros profesionales y eventos demostrativos.
- Promoción conjunta entre Pamplona y Pau.
- Herramientas y metodologías prácticas para avanzar hacia modelos eficientes y sostenibles.



# RESERVAS ONLINE PARA ALOJAMIENTOS, RESTAURANTES Y ACTIVIDADES

## MOTOR DE RESERVAS ONLINE PARA ALOJAMIENTOS

La Asociación de Hostelería y Turismo de Navarra dispone de un Sistema de Comercialización de alojamientos, un motor de reservas que unifica la oferta de Navarra. Se trata de un paquete provisto por la reconocida empresa **Green Software**.

1. PMC (Property Management System) o sistema de gestión de alojamiento 100% cloud.
2. CRS (Central Reservation System) o central de reservas
3. Motor de reservas de fácil uso para incrementar tus ventas directas
4. Channel Manager para tener los principales canales de venta sincronizados en tu PMS.
5. Gestión de tu restaurante.

La oferta de Green Software incluye varias opciones, desde el Paquete completo (PMS + Channel Manager + Motor de Reservas), hasta sólo el motor de Reservas (con un coste del 2% sobre el total facturado por las reservas realizadas en el motor).

## MOTOR DE RESERVAS ONLINE PARA RESTAURANTES, BARES Y CAFETERÍAS

\* MESAS Y BARRAS es un sistema de reservas online para restaurantes, bares y cafeterías, ideada, creada y financiada por la Asociación de Hostelería y Turismo de Navarra, y que está a disposición de todos nuestros asociados de forma gratuita.

\* Un motor de reservas online para que los establecimientos lo incorporen en sus propias páginas webs. De esta manera es el propio empresario el que controla la gestión de su negocio y sin comisiones.

\* Esta herramienta permitirá a los clientes reservar mesa en los restaurantes y bares a través de sus páginas web.

## MOTOR DE RESERVAS ONLINE PARA ACTIVIDADES

Nuestro proveedor **MisterPlan** nos provee de un software para la venta online y gestión de reservas de actividades turísticas, de ocio, espectáculos y turismo activo; un sistema completo que permite gestionar horarios, actividades, reservas, monitores, control de accesos mediante códigos QR, venta online, venta presencial y posibilidad de regalar actividades.



## EVENTOS GASTRONÓMICOS 2026

Innovación y puesta en valor de alimentos, tipologías de cocina y platos típicos/tradicionales de Navarra, con el objetivo de promocionar a los establecimientos asociados participantes.

### **NAVARRA COFFEE COMPETICIÓN (2º Campeonato de Cafeterías de Especialidad)**

**Objetivo:** promover la cultura del café de alta calidad y reconocer el trabajo de los baristas.

**Fechas:** degustaciones: 10–24 ene | Competición profesional: 31 ene | Entrega galardones: 3 feb

### **VERDURAS DE INVIERNO DE NAVARRA**

**Objetivo:** poner en valor la huerta navarra durante la temporada invernal.

**Fechas:** 24 enero – 28 febrero

### **SEMANA DEL PINCHO DE NAVARRA**

**Objetivo:** el evento gastronómico más importante que se celebra en Navarra.

**Fechas:** concurso 13–22 mar | Semifinal (COOPE): 24 marzo | Final (Baluarte): 25 marzo

### **VERDURAS DE PRIMAVERA DE NAVARRA**

**Objetivo:** rendir homenaje a los productos primaverales de la huerta navarra.

**Fechas:** 2–31 mayo

### **PINCHO SOLIDARIO**

**Objetivo:** gastronomía con compromiso social hacia entidades navarras de labor social.

**Fechas:** 5–7 junio

### **SEMANA DE LA TORTILLA DE NAVARRA**

**Objetivo:** evento en modalidades “tortilla tradicional” y “tortilla creativa con...”.

**Fechas:** concurso popular: 5–14 junio | Final y entrega de premios: 11 junio

### **SEMANA DE LA CAZUELICA Y EL VINO D.O. NAVARRA**

**Objetivo:** celebración de la cocina tradicional navarra en cazuelica y los vinos D.O. Navarra.

**Fechas:** ruta gastronómica: 2–11 octubre | Final concurso: 14 octubre

### **NAVARIDER**

**Objetivo:** jornada mototurística por Navarra combinada con la Semana de la Cazuelica.

**Fechas:** 3 octubre

### **SEMANA DE LOS BARES ROJILLOS**

**Objetivo:** fusión de gastronomía y afición por el Club Atlético Osasuna.

**Fechas:** 13–22 noviembre

### **CAMPEONATO DE SALA DE NAVARRA**

**Objetivo:** poner en valor la profesionalidad del personal de sala.

**Fechas:** por determinar





# DEPARTAMENTO DE COMUNICACIÓN

## Central de compras de publicidad

El Departamento de Comunicación de la Asociación de Hostelería y Turismo de Navarra ofrece a sus asociados un **servicio de central de compras de espacios publicitarios en medios de comunicación** (prensa escrita, digital, radio y televisión).

De este modo, los establecimientos asociados pueden beneficiarse de tarifas más competitivas y de una negociación conjunta, asegurando mayor alcance y optimización del presupuesto destinado a publicidad. Actualmente ya contamos con acuerdos ventajosos con los siguientes medios de comunicación navarros:

DIARIO DE NAVARRA | DIARIO DE NOTICIAS | NAVARRA TELEVISIÓN

## Diseño gráfico

Ofrecemos soluciones gráficas a medida para tu imagen de marca y para la implementación de campañas de publicidad tanto online como offline, en diferentes formatos y para diferentes medios de comunicación.

## Web

Ponemos a tu disposición un servicio de creación de páginas web, portales corporativos, tiendas online y microsites a medida para que tu negocio tenga una buena presencia en entornos digitales.

## Campañas de publicidad online/offline

Ejecutamos campañas de publicidad, tanto en medios convencionales como en entornos digitales. Estamos especializados en implementar campañas de publicidad del sector hostelero y turístico en prensa y otros medios escritos, radio, publicidad exterior, publicidad en punto de venta, promociones.

Además, tenemos experiencia en la promoción turística a través de ferias turísticas, encuentros con agencias de viajes y turoperadores turísticos, relaciones públicas, etc...



# SERVICIO DE GESTIÓN DE SUBVENCIONES

Este **servicio de gestión integral de subvenciones públicas** para nuestros asociados del sector de la hostelería y el turismo de Navarra ofrece un acompañamiento completo durante todo el ciclo de **solicitud de ayudas de ámbito local, provincial, nacional y europeo**.

Este servicio permite **maximizar las posibilidades de éxito, reducir la carga burocrática de los establecimientos** y asegurar el **cumplimiento de los requisitos legales**.

Este servicio incluye:

## Estudio/análisis de la subvención

Analizamos las bases de la convocatoria y la posible elegibilidad del proyecto a presentar. Asimismo, mantenemos una reunión con el establecimiento solicitante para conocer el proyecto y solicitarle la documentación necesaria.

## Preparación de la solicitud

Recogemos toda la documentación y la acomodamos a las bases de la convocatoria. Igualmente preparamos la propuesta técnico/económica a presentar.

## Seguimiento administrativo

Hacemos un seguimiento del proceso de resolución de la subvención y estamos en contacto con la entidad que concede dicha ayuda, así como con el propio establecimiento.

## Justificación

Implementamos la justificación técnico-económica de la propuesta.

## Subsanaciones

Realizamos posibles subsanaciones que requiera el proceso de solicitud o justificación de la propuesta.

**Consúltanos para saber más de este servicio.**





# VENTAJAS ELECTRICIDAD Y GAS

## AHORRO EN LOS SUMINISTROS

### DESCUENTOS ELECTRICIDAD Y GAS

#### Auditoría energética gratuita

El incremento del coste energético que estamos sufriendo hace más necesario si cabe un seguimiento diario del mercado, tanto de la electricidad como del gas, así como un control exhaustivo de todos los conceptos que se incluyen en nuestras facturas.

Hazte estas preguntas:

- \* ¿Tienes un asesor independiente que vigila el mercado por ti y te informa de su evolución?
- \* ¿Te propusieron estrategias de compra de electricidad que hayan evitado de pagues la compensación por el tope de gas (RDL 10/2022)?
- \* Los kWh que te cobran en tu factura, ¿quién los mide? ¿Tú o la distribuidora?
- \* ¿Pides un certificado de consumo todos los meses a la distribuidora para asegurarte que coinciden con los kWh que te factura tu comercializadora?
- \* ¿Sabes a qué índice tienes referenciada la compra de gas (TTF o MIBGAS) y que implica estar indexado a un índice u otro?

Si no tienes claras las respuestas a estas preguntas, desde la asociación tenemos acuerdos con varias consultoras energéticas que ofrecen en exclusiva para nuestros asociados una **auditoría gratuita** y sin compromiso para analizar tu situación concreta.



# VENTAJAS ACUERDO CAIXABANK

## FOOD&DRINKS: NOS ADAPTAMOS A TU NEGOCIO DE RESTAURACIÓN

De la misma forma que tú te preocupas por hacer las cosas fáciles para tus clientes, en CaixaBank nos comprometemos a hacerlas fáciles para ti. Para ello, ponemos a tu disposición un gestor especialista que trabajará para ofrecerte las soluciones que mejor se adapten a tu negocio.

### **Ventajas día a día**

#### **Para autónomos**

1. Mantenimiento y administración de todas las cuentas (incluidas las de uso profesional) sin coste.
2. Transferencias SEPA emitidas en euros inmediatas.
3. Cuotas de emisión y mantenimiento de todas las tarjetas de crédito<sup>2</sup> (MyCard Negocios y Tarjeta Ingresos).
4. Uso ilimitado de CaixaBankNow y de toda la red de cajeros automáticos de CaixaBank. Negociación y compensación de cheques nacionales en euros en todas las cuentas.

#### **Para personas jurídicas**

5. Cuenta Negocios sin costes por:
6. Mantenimiento y administración
7. Las cuotas de emisión y mantenimiento de dos tarjetas de crédito MyCard Negocios
8. Ingresos ilimitados de cheques y transferencias ilimitadas por autoservicio
9. CaixaBankNow y correspondencia on-line Ingresos de dinero las 24 horas por cajero automático

### **Para facilitar tus ventas**

Ponemos a tu disposición soluciones avanzadas para que puedas realizar los cobros a tus clientes fácilmente. Gracias a nuestra última tecnología, tu TPV podrá hacer mucho más que cobrar.

1. Ventajas en los cobros con tarjeta
2. La tecnología, al servicio de tu negocio
3. Soluciones para pago presencial TPV Android
4. Tarifas competitivas para tu TPV
5. Impulsa tu negocio hacia la digitalización y amplía tus canales de venta

### **Para hacer crecer tu negocio**

Y además, mejora la experiencia de venta con más servicios para tu negocio:

- 1.Commerce Analytics | 2. Redondeo Solidario | 3. Multidivisa

## **TPV Tablet Restauración, la mejor solución para gestionar tu negocio**

Una solución integral con todo lo necesario para mejorar la gestión de tu negocio. Ponemos a tu disposición el software de gestión, con multitud de funcionalidades ágiles y dinámicas, y el equipo del punto de venta con todos los elementos necesarios para cobrar con tarjeta y en efectivo en función de tu tipo de negocio.

## **Ferrán Adrià te ayuda a impulsar tu negocio**

CaixaBank ha creado, junto con **elBullifoundation**, **CaixaBanklab Campus**, un campus virtual para la restauración que pone a tu disposición un programa formativo online con las recetas de gestión de Ferran Adrià para que puedas mejorar la gestión de tu negocio. Descárgate de forma gratuita las guías en [www.CaixaBanklab-campus.com](http://www.CaixaBanklab-campus.com)

## **Financiación**

Con nuestra oferta de financiación, te ayudamos a encontrar la mejor manera de avanzar en tu negocio:

- \* Financiación de circulante
- \* Financiación de inversiones
- \* ReadyToFinance
- \* Otras soluciones de financiación y servicios para tu negocio. Compra V.O.

## **Soluciones en renting**

Te ofrecemos un alquiler a largo plazo que te permitirá disponer de bienes (vehículos, tecnología, mobiliario, electrodomésticos, equipamiento de restauración...) que desees, con todos los servicios necesarios para su uso incluidos en una única cuota mensual. Sin entrada inicial, permite conocer por adelantado todos los costes y, de este modo, evita los gastos inesperados.

## **Dormir tranquilo**

Amplia oferta de productos y servicios para protegerte tanto a ti y a los tuyos como a tu negocio.

- \* Seguros para tu negocio: Asegura los bienes y el patrimonio de tu negocio y tu actividad con MyBox Negocio
- \* Seguros para ti y los tuyos: vida Negocios (IT), accidentes y salud
- \* Alarma negocios Securitas Direct

## **Soluciones para la gestión de tu patrimonio**

1. En CaixaBank ponemos a tu disposición a un especialista en asesoramiento que te hará un estudio de planificación financiera personalizado y te propondrá las respuestas que más se adapten a tus necesidades.
2. Todos nuestros asesores disponen de una amplia formación y pueden ofrecerte soluciones a medida mediante nuestra gran gama de productos: fondos de inversión, carteras de fondos, productos estructurados, valores, seguros de ahorro y productos de previsión.
3. Contamos, además, con la experiencia de CaixaBank Asset Management y VidaCaixa, líderes del mercado en gestión de fondos y productos de previsión.

## **Gestor especializado**

Además cuentas con un GESTOR ESPECIALIZADO dotado de última tecnología que trabajará para ofrecerte soluciones adaptadas a las necesidades de tu negocio.

La oferta CaixaBank Negocios está dirigida a clientes personas físicas y jurídicas del segmento Negocios. Para conocer la oferta del resto de Empresas, pueden contactar con su gestor y oficina más cercana... Las tarifas y condiciones económicas aplicables a los productos y servicios financieros se irán ajustando a las condiciones del mercado y a las que tenga establecidas CaixaBank en cada momento. Por este motivo, las condiciones económicas podrán ser revisables puntualmente según las variaciones del mercado. En caso de que las condiciones sean las aplicables a la clientela en general, se hará referencia al folleto de tarifas y comisiones y gastos que CaixaBank tenga vigente en cada momento. Las tarifas máximas de comisiones, condiciones y gastos repercutibles a clientes están en todo momento actualizadas en la página web de CaixaBank.

# ASOCIACIÓN HOSTELERÍA Y TURISMO — **NAVARRA**



Asóciate desde 35€/mes  
[www.hostelerianavarra.com](http://www.hostelerianavarra.com)

