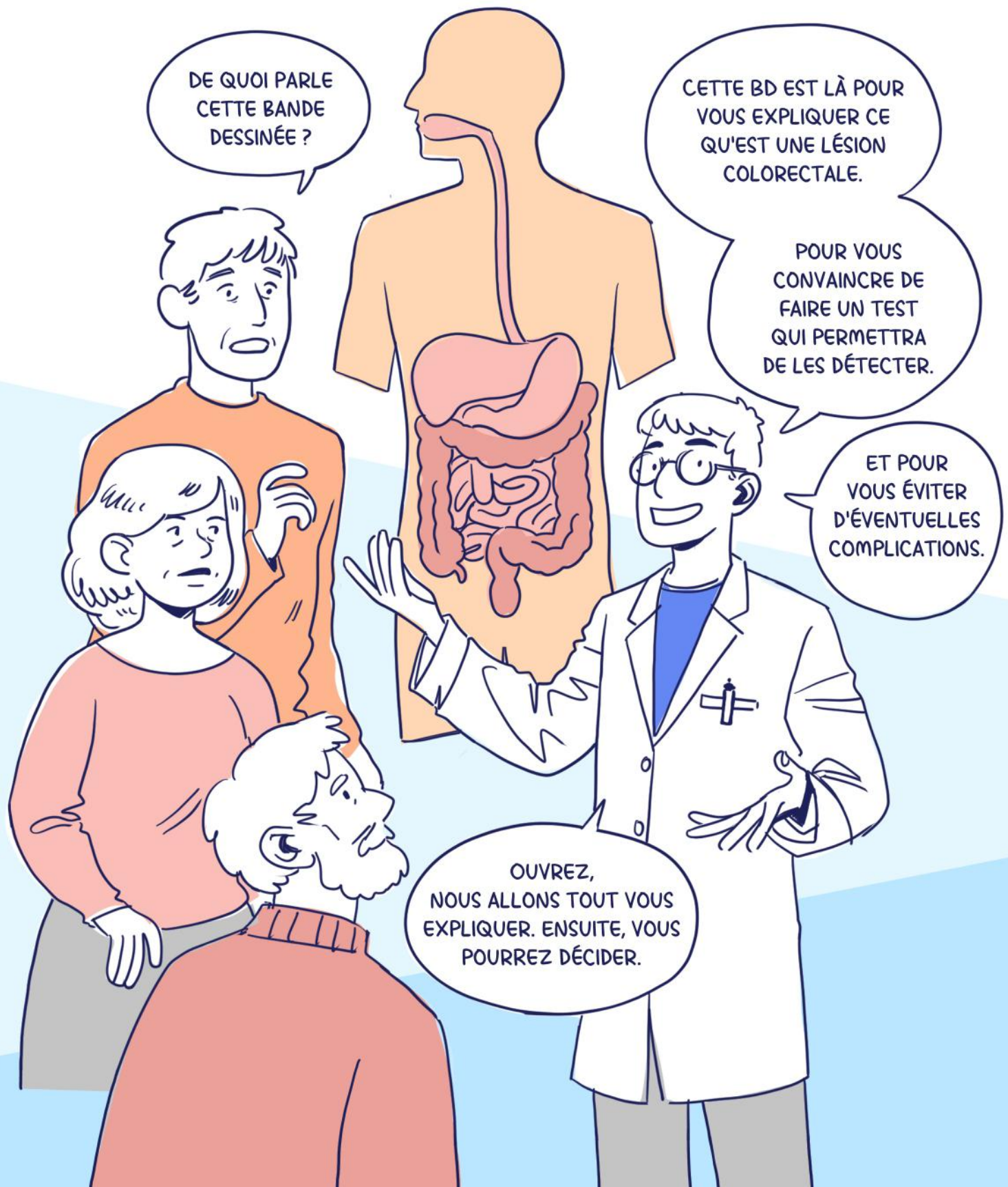
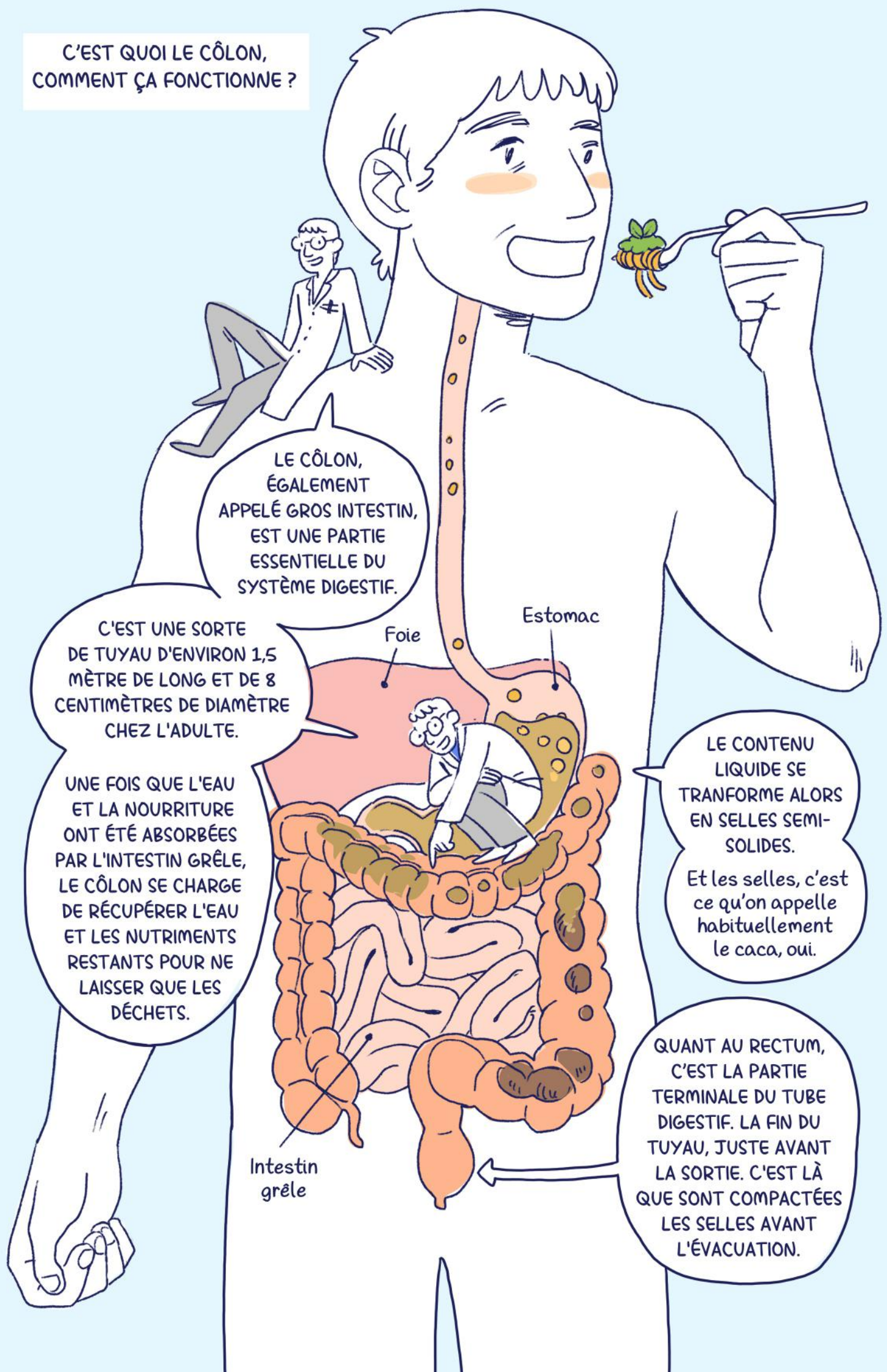


Protégeons notre côlon !



C'EST QUOI LE CÔLON,
COMMENT ÇA FONCTIONNE ?



LE CÔLON,
ÉGALEMENT
APPELÉ GROS INTESTIN,
EST UNE PARTIE
ESSENTIELLE DU
SYSTÈME DIGESTIF.

C'EST UNE SORTE
DE TUYAU D'ENVIRON 1,5
MÈTRE DE LONG ET DE 8
CENTIMÈTRES DE DIAMÈTRE
CHEZ L'ADULTE.

UNE FOIS QUE L'EAU
ET LA NOURRITURE
ONT ÉTÉ ABSORBÉES
PAR L'INTESTIN GRÊLE,
LE CÔLON SE CHARGE
DE RÉCUPÉRER L'EAU
ET LES NUTRIMENTS
RESTANTS POUR NE
LAISSER QUE LES
DÉCHETS.

Estomac

Foie

LE CONTENU
LIQUIDE SE
TRANSFORME ALORS
EN SELLES SEMI-
SOLIDES.

Et les selles, c'est
ce qu'on appelle
habituellement
le caca, oui.

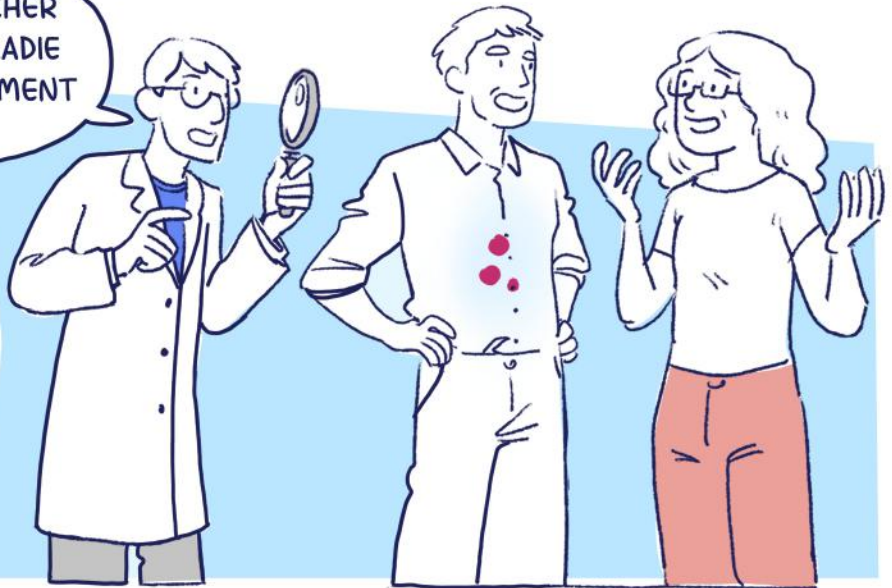
QUANT AU RECTUM,
C'EST LA PARTIE
TERMINALE DU TUBE
DIGESTIF. LA FIN DU
TUYAU, JUSTE AVANT
LA SORTIE. C'EST LÀ
QUE SONT COMPACTÉES
LES SELLES AVANT
L'ÉVACUATION.

Intestin
grêle

ET C'EST QUOI UN DÉPISTAGE ? ÇA SERT À QUOI ?

DÉPISTER, ÇA VEUT DIRE CHERCHER LES INDICES D'UNE FUTURE MALADIE CHEZ DES PERSONNES APPAREMMENT EN BONNE SANTÉ.

EN EFFET, MÊME SI EN APPARENCE, ON NE PRÉSENTE AUCUN SYMPTÔME, UNE MALADIE PEUT SE DÉVELOPPER DE MANIÈRE TRÈS DISCRÈTE PENDANT LONGTEMPS.



LE DÉPISTAGE DE LÉSIONS COLORECTALES CONSISTE À RECHERCHER, DANS LE CÔLON ET LE RECTUM, DES POLYPES, QUI POURRAIENT SE TRANSFORMER UN JOUR EN CANCER.

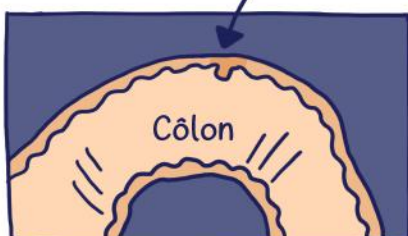
UN POLYPE EST UNE MULTIPLICATION ANORMALE DE CELLULES QUI S'ACCUMULENT SUR LA MUQUEUSE DIGESTIVE.



AU DÉPART, UN POLYPE, C'EST QUELQUE CHOSE DE BÉNIN DONT L'ÉVOLUTION S'ARRÊTE SI ON L'ENLÈVE.

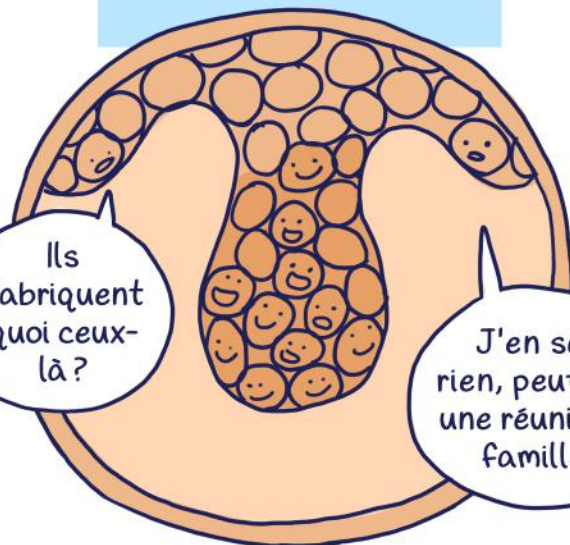
UN ZOOM SUR LA CHOSE :

Ce tout petit truc, là.

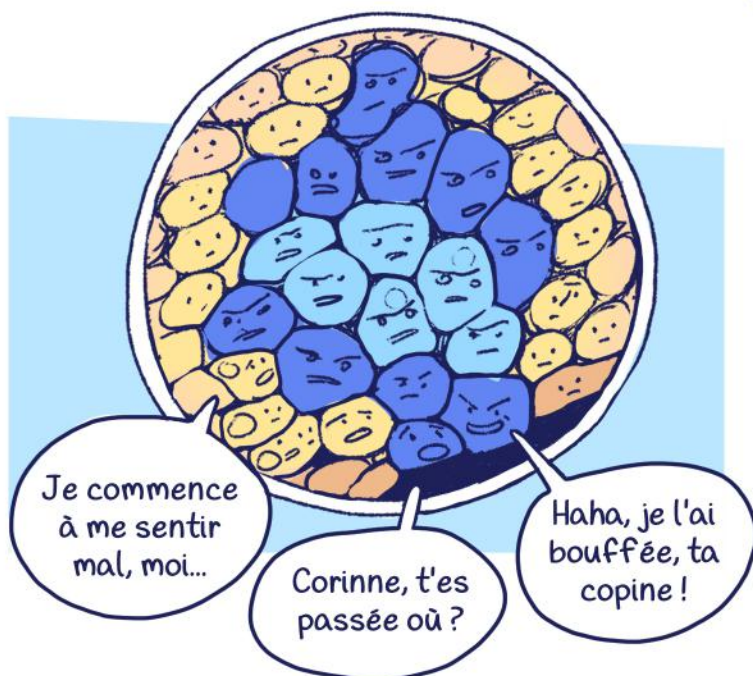
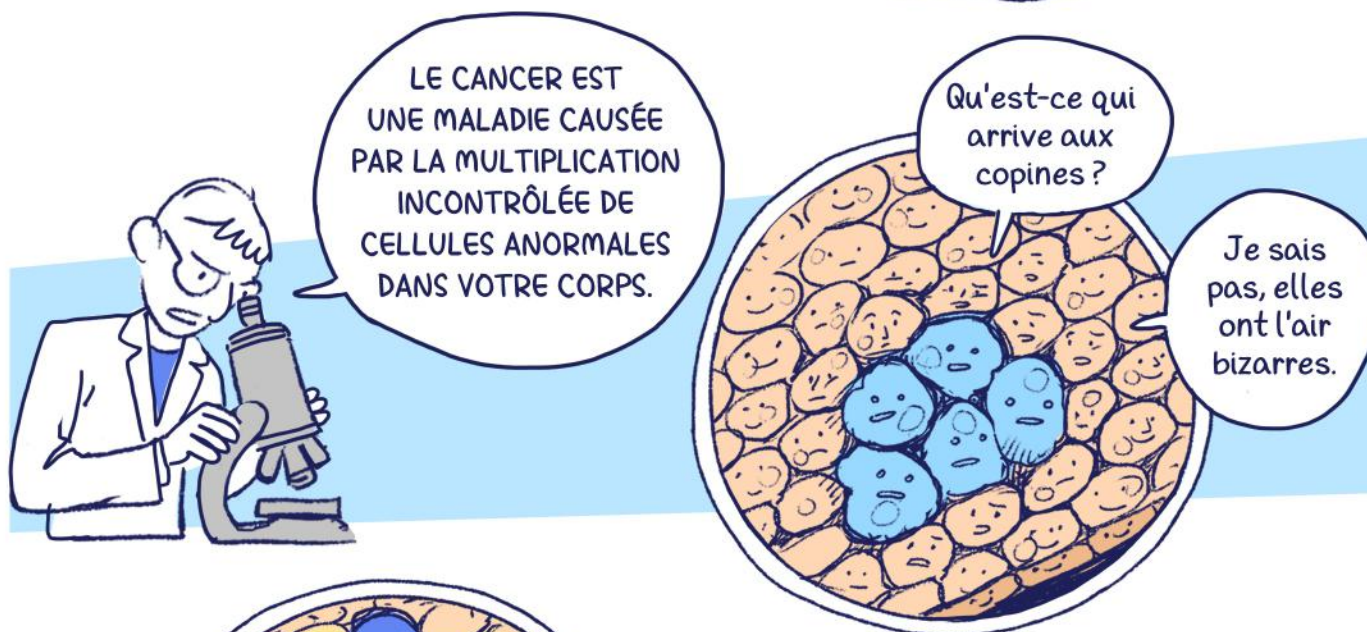


Ils fabriquent quoi ceux-là ?

J'en sais rien, peut-être une réunion de famille ?



MAIS C'EST QUOI EXACTEMENT UN CANCER ?



VOTRE CORPS NE TROUVANT PAS LE MOYEN DE SE DÉBARRASSER DE CES CELLULES, ELLES COMMENCENT À FORMER UNE MASSE QUE L'ON APPELLE TUMEUR MALIGNE.

Ça vient de malignus, qui veut dire « méchant » en latin

AVEC LE TEMPS, LA TUMEUR GROSSIT ET PEUT GÊNER LA FONCTION D'UN ORGANE. PUIS À UN STADE PLUS AVANCÉ, S'ÉTENDRE À D'AUTRES ORGANES ET MENACER LA VIE.

C'est ce qu'on appelle cancer.

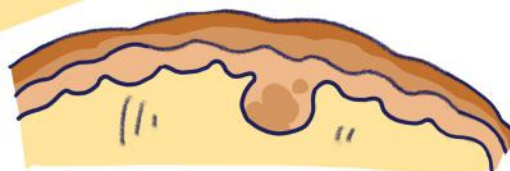


MAIS PAS DE PANIQUE !

TOUT D'ABORD, SEULEMENT 1% DES POLYPES PRÉSENTE UN RISQUE D'ÉVOLUER EN CANCER.*

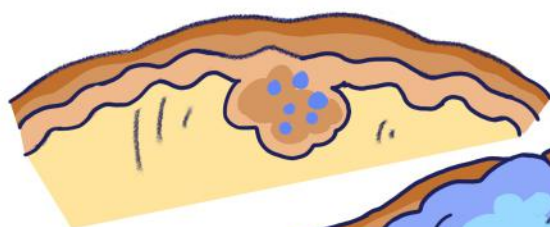
*J.-F. Bretagne, Prise en charge des petites polypes du Colon, FMC GASTRO, POST'U (2016)

ENSUITE, UNE LÉSION COLORECTALE QUI DÉGÉNÈRE PASSE PAR PLUSIEURS ÉTAPES.



ET IL FAUT PLUSIEURS ANNÉES À UN POLYPE POUR SE TRANSFORMER EN CANCER.

ÇA SIGNIFIE QU'IL EXISTE TOUTE UNE PÉRIODE DE DÉVELOPPEMENT PENDANT LAQUELLE ON PEUT INTERVENIR ET ÉVITER UNE AGGRAVATION DE LA SITUATION.



EN RÉSUMÉ, ÇA VEUT DIRE QUE, SI ON A DES POLYPES DANS LE CÔLON, IL SUFFIT DE LES ENLEVER POUR STOPPER LE RISQUE D'ÉVOLUER VERS LE CANCER.

ET PLUS ON LE FAIT TÔT, PLUS C'EST FACILE.

COMMENT ÇA SE PASSE CONCRÈTEMENT CE DÉPISTAGE ?

IL FAUT D'ABORD RÉCUPÉRER UN KIT DE DÉPISTAGE. VOUS POUVEZ LE DEMANDER À VOTRE MÉDECIN, À VOTRE PHARMACIEN, OU EN SCANNANT LE QR CODE À LA FIN DE CETTE BANDE DESSINÉE.

Dans ce kit, vous trouverez tout le matériel nécessaire et un mode d'emploi très facile à comprendre.



EN PREMIER, VOUS DEVREZ FAIRE VOS BESOINS DANS UNE SORTE DE PETIT PANIER EN PAPIER.

ENSUITE, IL FAUDRA PRÉLEVER UN ÉCHANTILLON DE VOS SELLES À L'AIDE DE LA TIGE FOURNIE DANS LE KIT.



Oui c'est pas ragoutant mais il vaut mieux regarder pour pas faire n'importe quoi.

ET POUR FINIR, VOUS DEVREZ DÉPOSER VOTRE PRÉLÈVEMENT DANS UNE BOÎTE AUX LETTRES.

Bon oui, envoyer son caca par la Poste, ça n'arrive pas tous les jours. Alors autant prendre ça à la rigolade.



Et ne vous inquiétez pas, c'est très bien protégé, ça ne sentira rien !

UN LABORATOIRE VA ANALYSER TOUT ÇA, POUR DÉTECTER DES TRACES DE SANG INVISIBLES À L'ŒIL NU DANS VOS SELLES.

EN EFFET, LE SANG PEUT ÊTRE UN SIGNE DE LA PRÉSENCE DE LÉSIONS.



D'ailleurs si vous constatez des traces de sang visibles à l'œil, ne passez pas par la case dépistage mais consultez sans traîner votre médecin.

LES RÉSULTATS DU DÉPISTAGE

QUINZE JOURS PLUS TARD, VOUS RECEVREZ LES RÉSULTATS DU TEST. IL SERA POSITIF, OU NÉGATIF.



Négatif. Et voilà, encore un examen raté.



NÉGATIF, POSITIF, QU'EST-CE QUE ÇA VEUT DIRE ?

SI C'EST NÉGATIF, ÇA SIGNIFIE QUE RIEN D'ANORMAL N'A ÉTÉ DÉTECTÉ.

SI C'EST POSITIF, ÇA SIGNIFIE QU'UN PEU DE SANG A ÉTÉ TROUVÉ DANS VOS SELLES.

ÇA NE VEUT PAS DIRE QUE VOUS AVEZ UN CANCER ! ÇA VEUT SEULEMENT DIRE QU'IL FAUT FAIRE UN EXAMEN COMPLÉMENTAIRE.



ALORS QU'EST-CE QUE JE DOIS FAIRE MAINTENANT ?

SI C'EST NÉGATIF, RIEN DU TOUT. ON VOUS PROPOSERA DE REFAIRE UN TEST DE DÉPISTAGE DANS DEUX ANS.

SI C'EST POSITIF, VOUS DEVEZ PRENDRE RENDEZ-VOUS AVEC UN GASTRO-ENTÉROLOGUE POUR UNE COLOSCOPIE.

VOUS VOUS DEMANDEZ CE QUE C'EST ? ON VA VOUS EXPLIQUER.



GASTRO-ENTÉROLOGUE, COLOSCOPIE, ÇA VEUT DIRE QUOI ?

UN GASTRO-ENTÉROLOGUE EST UN MÉDECIN, SPÉCIALISTE DU SYSTÈME DIGESTIF ET DES ORGANES QUI Y SONT CONNECTÉS.



ET UNE COLOSCOPIE, C'EST UN EXAMEN DE L'INTÉRIEUR DE VOTRE CÔLON, AVEC UNE TOUTE PETITE CAMÉRA.

D'ABORD, IL FAUT SAVOIR QUE ÇA SE DÉROULE SOUS ANESTHÉSIE GÉNÉRALE. ÇA VEUT DIRE QUE VOUS ÊTES ENDORMI PENDANT L'EXAMEN.



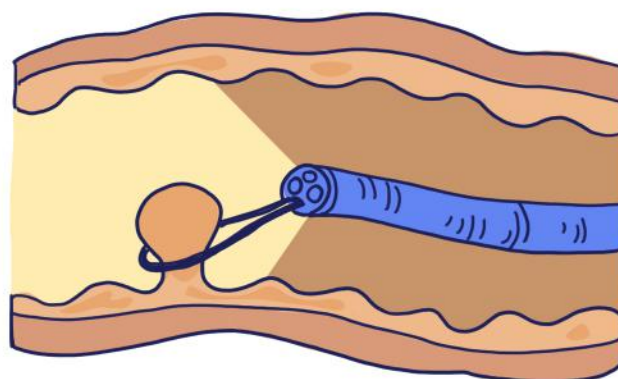
ET ÇA DURE MOINS DE 30 MINUTES. VOUS N'AVEZ PAS À DORMIR À L'HÔPITAL.

...Ah, je n'aurai peut-être pas besoin de tout ça alors.

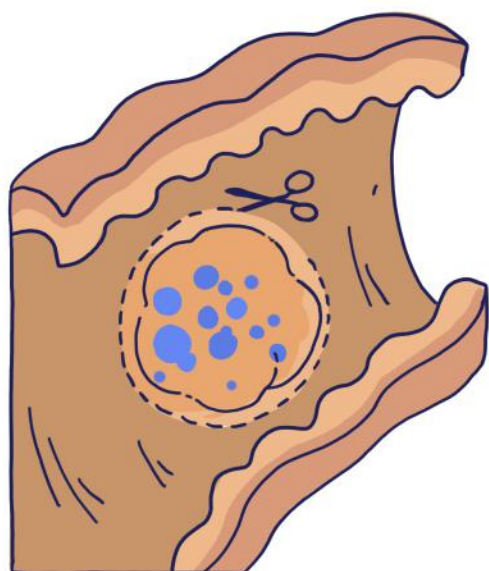


SI DURANT CET EXAMEN, LE MÉDECIN TROUVE DE PETITS POLYPES, IL LES RETIRE AVEC UN PETIT LASSO, TRÈS FACILEMENT.

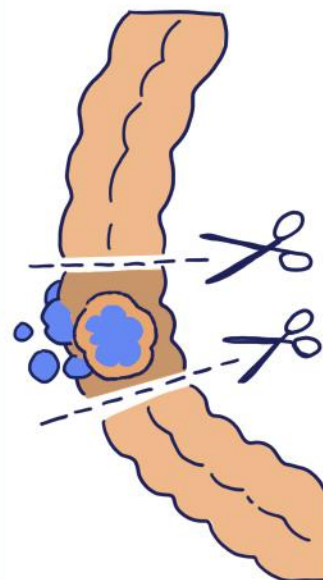
S'IL EN TROUVE DE PLUS GROS, UNE NOUVELLE INTERVENTION SERA PROGRAMMÉE POUR LES ENLEVER AVEC UN PETIT COUTEAU MINIATURE POUR RETIRER LE TISSU MALADE.



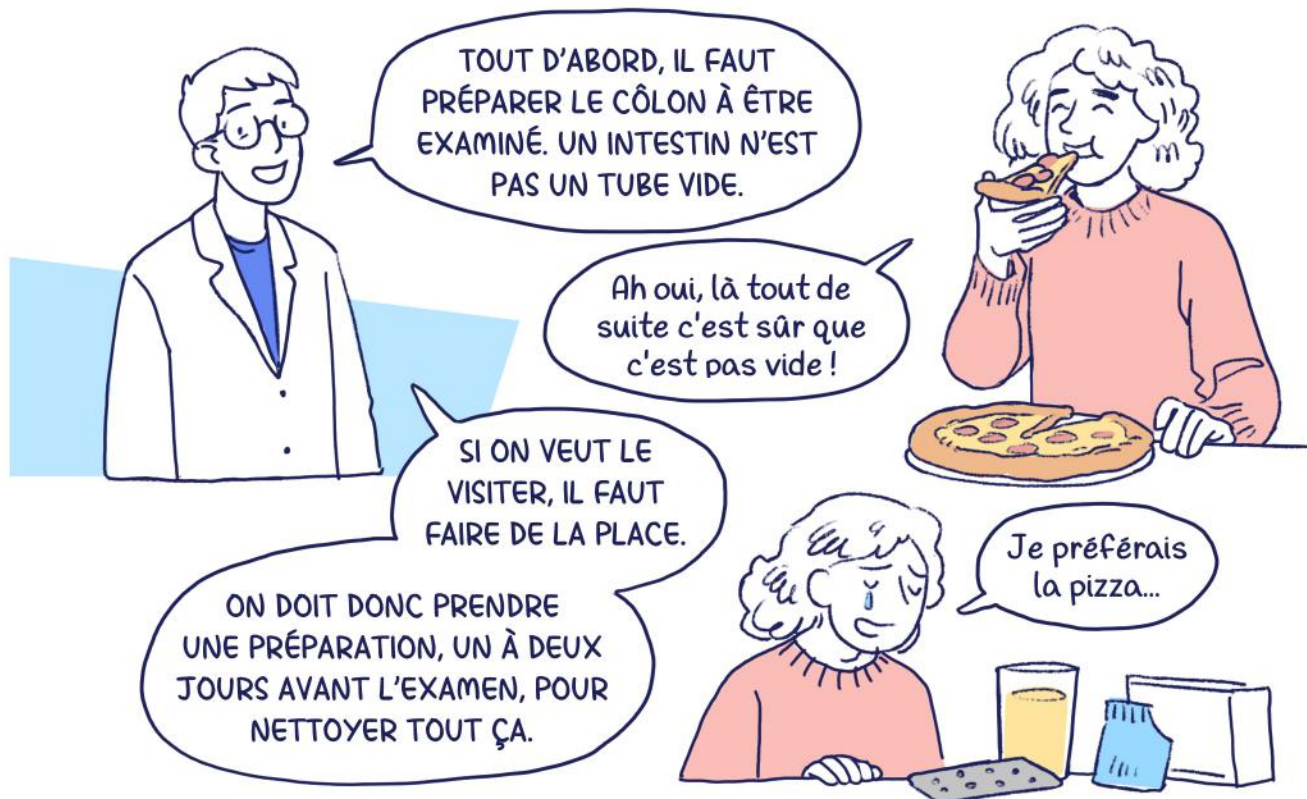
SI JAMAIS LA MALADIE EST PLUS AVANCÉE, IL FAUDRA PRÉVOIR UNE INTERVENTION CHIRURGICALE. LA PARTIE LÉSÉE DU CÔLON SERA RETIRÉE POUR ÉVITER QUE ÇA NE SE RÉPANDRE AILLEURS DANS LE CORPS.



ET DANS DE RARES CAS, LA MALADIE EST ENCORE PLUS AVANCÉE ET NÉCESSITE DES TRAITEMENTS MÉDICAMENTEUX PLUS LOURDS.



COMMENT ÇA SE PASSE UNE COLOSCOPIE ?



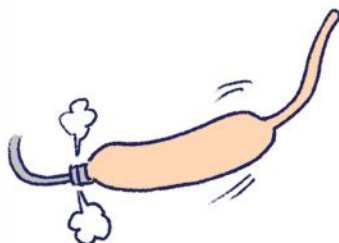
ENSUITE, À L'HÔPITAL, LE PATIENT EST ALLONGÉ SUR LE CÔTÉ GAUCHE, GENOUX REMONTÉS, PUIS IL EST ENDORMI.

LE MÉDECIN INTRODUIT LE COLOSCOPE, UN TUBE FLEXIBLE D'ENVIRON 1,5 M DE LONG ÉQUIPÉ D'UNE CAMÉRA AU BOUT, PAR L'ANUS.

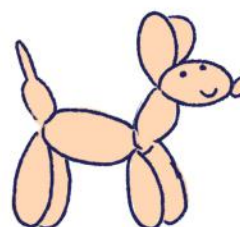


IL EXAMINE SUR SON ÉCRAN LES PAROIS DU CÔLON, À LA RECHERCHE D'ANOMALIES.

EN MÊME TEMPS, UN GAZ EST ENVOYÉ À L'INTÉRIEUR, COMME DANS UN BALLON, POUR PERMETTRE UNE MEILLEURE VISUALISATION.



... Oui, un peu comme pour ces ballons-là. Mais on en fait pas des petits chiens.



QU'EST-CE QU'IL SE PASSE APRÈS ? EST-CE QUE C'EST DOULOUREUX ?

CE N'EST PAS UN EXAMEN DOULOUREUX, MAIS APRÈS LE RÉVEIL, IL PEUT Y AVOIR UN PEU D'INCONFORT.

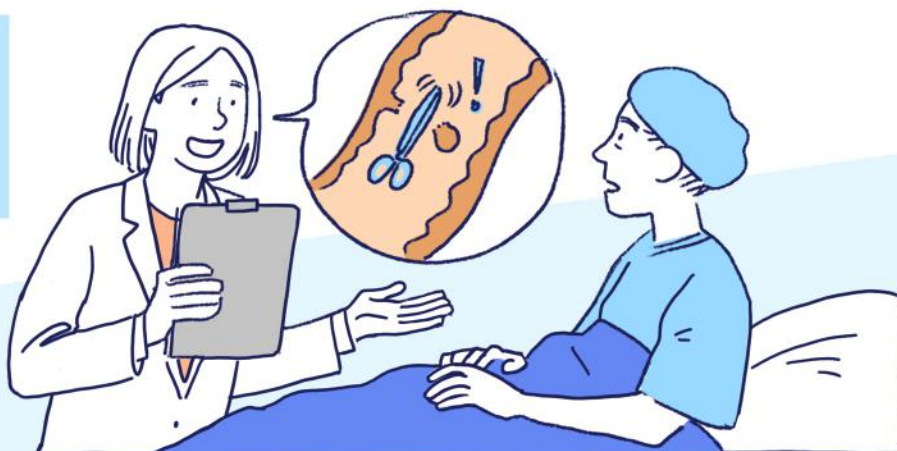
DE LÉGÈRES CRAMPES ABDOMINALES, DES BALLONNEMENTS, DES FLATULENCES.

Eh oui, quand on injecte du gaz dans le derrière, il faut bien qu'il ressorte.



IL PEUT AUSSI Y AVOIR QUELQUES TROUBLES INTESTINAUX DANS LES JOURS QUI SUIVENT.

AU RÉVEIL, LE GASTRO-ENTÉROLOGUE EXPLIQUE TOUT CE QUI A ÉTÉ OBSERVÉ PENDANT LA COLOSCOPIE.



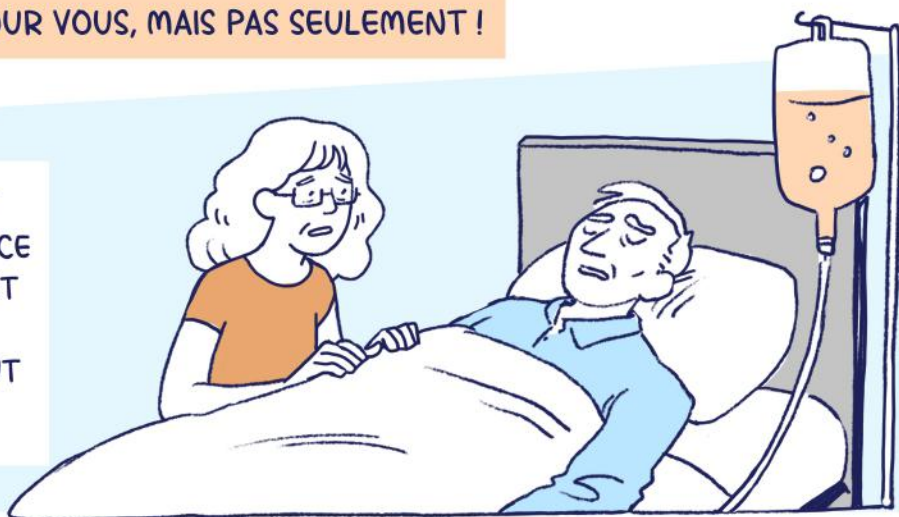
SI L'EXAMEN N'A RIEN RÉVÉLÉ D'ANORMAL, ALORS TOUT VA BIEN. UN TEST DE DÉPISTAGE VOUS SERA DE NOUVEAU PROPOSÉ DANS CINQ ANS.

SI DES POLYPES ONT ÉTÉ DÉTECTÉS ET RETIRÉS, ON VOUS PROPOSERA UN SUIVI MÉDICAL ADAPTÉ.



LE DÉPISTAGE C'EST BIEN POUR VOUS, MAIS PAS SEULEMENT !

SE FAIRE DÉPISTER, C'EST PROTÉGER SA FAMILLE, PARCE QU'AVOIR UN CANCER, C'EST DIFFICILE À VIVRE POUR SES PROCHES. AUTANT TOUT FAIRE POUR L'ÉVITER.



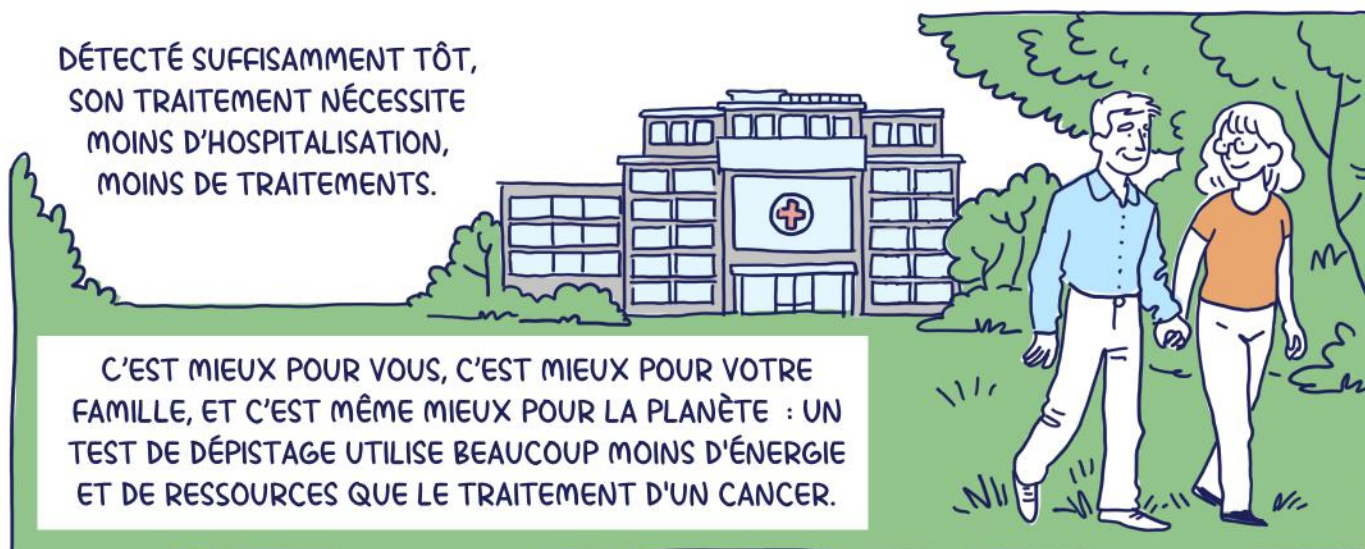
ET SI ON VOUS DÉTECTE DES POLYPES, VOUS POURREZ PRÉVENIR LES MEMBRES DE VOTRE FAMILLE QU'ILS SONT PLUS À RISQUE, ET QU'ILS DEVRAIENT SE FAIRE DÉPISTER À LEUR TOUR.



DÉTECTÉ TARDIVEMENT, UN CANCER COLORECTAL NÉCESSITE DES TRAITEMENTS LOURDS.



DÉTECTÉ SUFFISAMMENT TÔT, SON TRAITEMENT NÉCESSITE MOINS D'HOSPITALISATION, MOINS DE TRAITEMENTS.



C'EST MIEUX POUR VOUS, C'EST MIEUX POUR VOTRE FAMILLE, ET C'EST MÊME MIEUX POUR LA PLANÈTE : UN TEST DE DÉPISTAGE UTILISE BEAUCOUP MOINS D'ÉNERGIE ET DE RESSOURCES QUE LE TRAITEMENT D'UN CANCER.



Pour lire cette BD dans d'autres langues, scannez ce QR code avec votre téléphone.



Recommandations valables sur le territoire français uniquement. Cette BD a été réalisée avec le soutien de :



Pour plus d'informations : Recherchez "dépistage du cancer colorectal" sur le site de l'assurance maladie : www.ameli.fr