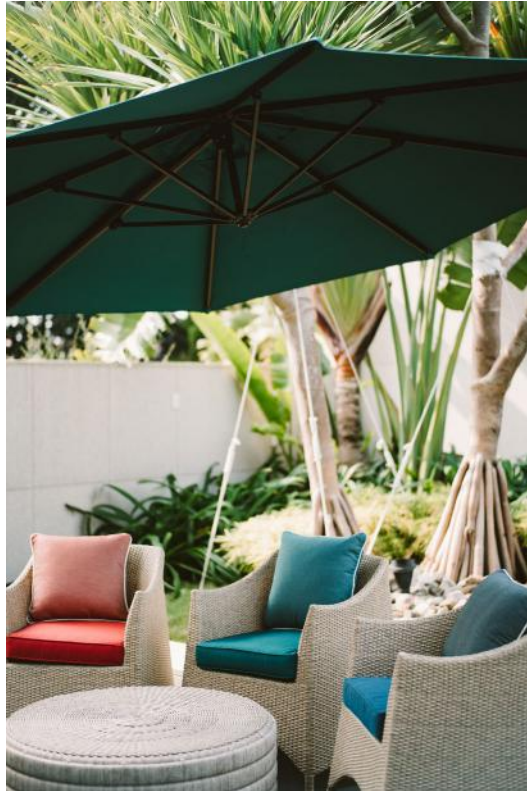




MOSAROMA

DESIGN + PERFORMANCE





MOSAROMA GmbH
Rudolf-Diesel-Str. 11-13
28876 Oyten Deutschland (Germany)
info@mosaroma.de
www.mosaroma.de

Wir freuen uns sehr, Ihnen unseren Katalog mit vielen Neuigkeiten und neuen Kollektionen präsentieren zu können.

Mosaroma hat sich auf qualitativ hochwertige Produkte für den Außenbereich spezialisiert.

Wir arbeiten ausschließlich mit MACKINTOSH® SOLUTION-DYED Olefin Outdoor Performance Fabric - einem wasserabweisenden Stoff.

Mit frischen, modernen Designs und innovativer Produktentwicklung bereiten unsere Kissen und Auflagen langjährige Freude und Komfort.

Wir haben eine große Auswahl an Designs und Modellen, die Draußen und Drinnen gute Laune machen und schöne Stimmung verbreiten.

Dank unseren 100% Outdoorstoffen - dauerhaft wasserabweisend, sehr hoher UV-Schutz und regensicher - behalten unsere Produkte jahrelang Farbe, Form und Komfort unabhängig von den Wetterbedingungen.

Wir sind stolz darauf, mit unseren Kollektionen verschiedene Kundengruppen, insbesondere den Fachhandel, bedienen zu können.

Dank unserer effizienten Logistik gewährleisten wir eine schnelle und unkomplizierte Lieferung an Kunden im DACH-Gebiet und Europaweit.

Darüber hinaus bieten wir verschiedene POS Lösungen an, um unsere Kunden bei der Präsentation unserer Produkte zu unterstützen.

We are delighted to present our catalogue with lots of new products and new collections.

Mosaroma specialises in high-quality products for outdoor use. We work exclusively with MACKINTOSH® SOLUTION-DYED Olefin Outdoor Performance Fabric - a water-repellent fabric.

With fresh, modern designs and innovative product development, our cushions and pillows provide many years of pleasure and comfort. We have a wide range of designs and models and they all create a good mood and spread a nice atmosphere.

Since our fabrics are all 100% outdoor fabrics, the colour, shape, and comfort of our products are retained for years regardless of weather conditions.

We are proud to be able to serve different customer groups with our collections, especially the specialised retailers.

Thanks to our efficient logistics, we guarantee fast and uncomplicated delivery to customers in the DACH region and throughout Europe.

In addition, we offer various POS solutions to support our customers in the presentation of our products.




A close-up photograph of three stacked, upholstered cushions. The top cushion is a dark blue color, the middle one is a teal or forest green, and the bottom one is a deep red. The cushions have a textured, fabric-like appearance. A white, speech-bubble-shaped text box is overlaid on the middle cushion. The background is dark and out of focus, suggesting an indoor setting with some greenery.

INHALT

CONTENTS



MACKINTOSH® SOLUTION-DYED Olefin	04
Warum Olefin	07
Why Olefin	
Kollektion	10
Collection	
Modellübersicht	36
Model Overview	
Stoffübersicht	38
Fabric Overview	
POS Lösungen	46
Point-of-Sale Solutions	
Pflegehinweise	48
Care Instructions	



Die einzigartigen MACKINTOSH® SOLUTION-DYED OLEFIN Stoffe mit Anti-UV- und Anti-Aging Schutzformeln haben einen exzellenten Widerstand gegenüber allen Arten von Feuchtigkeit. Bei Regen perlt das Wasser ab. Die Eigenschaften bleiben auch nach Regenschauern erhalten.

MACKINTOSH® SOLUTION-DYED OLEFIN Garne werden mit verschiedenen Techniken gewebt und durch gründliches Entfetten und Reinigen fertiggestellt, um dauerhafte Wasserabweisung und weitere Eigenschaften zu aktivieren. Es werden keine zusätzlichen Chemikalien verwendet, um die Umwelt zu schützen.

MACKINTOSH® SOLUTION-DYED OLEFIN kombiniert das fortschrittlichste PFC/PFAS-freie DWR-Polymer-Schmelzadditiv im Mischprozess mit Polypropylen-Chips und hochwertigen UV-elementaren Pigmenten vor der Garnherstellung. Alle Materialien werden extrudiert, kontinuierlich verlängert, separat texturiert und durch Luftreibung oder Ziehstretching gesponnen, um einzigartige MACKINTOSH® SOLUTION-DYED OLEFIN Garne zu bilden.

MACKINTOSH® SOLUTION-DYED OLEFIN fabrics with anti-UV and anti-aging formulated materials feature the best performing water-repellent technology. They are characterized by their excellent resistance to all types of moisture and maintain their performance even after rain or water contact. In the rain, water beads off.

MACKINTOSH® SOLUTION-DYED OLEFIN yarns are woven in various constructions and completed through thorough degreasing and cleaning to activate lasting repellency and additional benefits. No additional finishing chemicals are used to protect the environment. MACKINTOSH® SOLUTION-DYED OLEFIN combines the most advanced PFC/PFAS-free DWR polymer melt additive in the blending process with polypropylene chips and high-quality UV elemental pigments prior to yarn production. All materials are extruded, continuously extended, separately textured, and spun through air friction or draw stretching to create unique MACKINTOSH® SOLUTION-DYED OLEFIN yarns.

4

100% OUTDOOR FABRIC



MACKINTOSH®
SOLUTION-DYED OLEFIN



DAUERHAFT WASSERABWEISEND
PERMANENTLY WATER REPELLENT



REGENSICHER
RAIN PROOF



WASSER & FLECKEN ABWEISEND
WATER & STAIN RESISTANT



SCHNELLTROCKNEND
QUICK DRYING

100% OUTDOOR STOFFE



WARUM OLEFIN?

Polypropylen – seit vielen Jahren auch als Olefin bekannt – ist ein Kunstharz, das durch die Polymerisation von Propylen entsteht. Flexibilität, geringes Gewicht und Hitzbeständigkeit sind einige der Eigenschaften von Propylen.

Es kann zu Fasern versponnen werden, die in Industrie- und Haustextilien verwendet werden. Das Polymer teilt einige der Eigenschaften von Polyethylen, ist jedoch stärker, steifer und härter, und es wird bei höheren Temperaturen weicher. Ein großer Teil der Polypropylen-Produktion wird zu Fasern versponnen. Polypropylenfasern finden sich in Einrichtungsgegenständen wie Polstermöbeln und Teppichen für den Innen- und Außenbereich. Auch in ganz anderen Bereichen wie zum Beispiel in Seilen und Tauwerk, Fischfanggeräten sowie im medizinischen Bereich werden die Fasern verwendet. Zudem dienen Vliesstoffe aus Polypropylen zur Bodenstabilisierung und -bewehrung im Bauwesen und Straßenbau, um nur einige weitere Anwendungsbereiche zu nennen.

Polypropylen ist recycelbar. Es kann von anderen Plastiktypen getrennt, zu einer Flüssigkeit geschmolzen, abgekühlt und zu Pellets geformt werden. Anschließend können diese Pellets verwendet werden, um neue Kunststoffe herzustellen.

Die Eigenschaften von Olefin machen die Stoffe optimal für den Außenbereich. Die Mosaroma Kollektionen bestehen alle aus Olefin und können daher dauerhaft draußen bleiben.

WHY OLEFIN?

Polypropylene, since many years also known as Olefin, is a synthetic resin formed through the polymerization of propylene. Flexibility, lightweight and heat resistance are some of the properties of propylene.

It can be spun into fibers used in industrial and home textiles. The polymer shares some properties with polyethylene but is stronger, stiffer, and harder, and it becomes softer at higher temperatures. A significant portion of polypropylene production is spun into fibers. Polypropylene fibers are found in home furnishings such as upholstery and carpets for both indoor and outdoor use. These fibers are also used in vastly different areas, including ropes and cordage, fishing gear, and in the medical field. Additionally, non-woven fabrics made from polypropylene serve purposes like ground stabilization and reinforcement in construction and road building, to name just a few more applications.

Polypropylene is recyclable. It can be separated from other plastic types, melted into a liquid, cooled, and turned into pellets, then used to form new plastics.

The features of olefin make the fabrics ideal for outdoor use. All Mosaroma collections are made from olefin and can therefore remain outdoors permanently.

DESIGN+PERFORMANCE





MOSAROMA Outdoor Kollektion

Dank unserer 100% Outdoorstoffe sind unsere Kissen und Auflagen immer einsatzbereit: Unabhängig von den Wetterbedingungen bleiben sie sauber, trocken und behalten ihre lebendigen Farben. Durch die Kombination mit unserer innovativen MACKINTOSH® SOLUTION-DYED Inside Technology sind sie gegenüber den Einflüssen von Wind und Wetter über sehr lange Zeiträume widerstandsfähig. Gutes Design - frische, klassische oder trendige Farben, Komfort und hohe Qualität sind uns genauso wichtig wie die Outdoor Eigenschaften. Unsere Funktionsstoffe sind alle mit dem Öko Tex 100® zertifiziert und werden unter Berücksichtigung der Umwelt hergestellt.

MOSAROMA Outdoor Collection

Our 100% outdoor fabrics have a high level of performance and durability. Regardless of the weather conditions, they stay clean, dry and retain their vibrant colours. Through the combination with our innovative MACKINTOSH® SOLUTION-DYED Inside Technology, they are resistant to the effects of wind and weather over very long periods. Good design - fresh, classic or trendy colours, comfort and high quality are just as important to us as the outdoor properties. All our functional fabrics are certified with Öko Tex 100® and are manufactured with consideration for the environment.



Kollektion

LANGEOOG



48 x 48 cm

DEKO KISSEN

Decorative Pillow

Frische, bunte, modische oder trendige Farben und Muster? In unserer Langeoog Kollektion findet jeder das passende Kissen. Denn beim Styling im Außenbereich kommt es auf die Kissen an. Die Mosaroma Kissen sind nicht nur ein Blickfang, sie sind auch strapazierfähig und haben die optimale Größe, um flexibel auf der Gartenbank, Liege, im Strandkorb, im Garten oder einfach auf der grünen Wiese eingesetzt zu werden. Durch ihre Eigenschaften - wasserabweisend, farbecht, wetter- und formbeständig - sind unsere Kissen die perfekten Begleiter für Drinnen und Draußen.

Fresh, colourful, fashionable or trendy colours and patterns? In the Langeoog Collection everyone will find their favourite pillow. Outdoor styling is all about the pillows. The Mosaroma pillows are not only eye-catchers, they are also hard-wearing and have the perfect size for flexible use on a garden bench, lounge, on a beach chair, in the garden or on the grass. Thanks to their features - water repellent, non-fading, weatherproof and shape-retaining - our pillows are the perfect companions for indoors and outdoors.

MACKINTOSH® SOLUTION-DYED OLEFIN	Leistungsstandard Performance Standards	Test Methodik Test Methodology	Spezifikationen Specifications
Farbechtheit Colorfastness	gegen Licht / to light	BS N ISO 105-B02/B04 AATCC 16E	7-8 3-4 at 1,200 hrs *
	gegen Reibung / to Crocking	BS EN ISO 105-X12 AATCC 8	Trocken / Dry 4-5 Nass / Wet 4-5 •
	gegen Waschen / to Washing	BS EN ISO 105-C06	4-5 •
	gegen chloriertem Poolwasser / to Chlorinated pool water	BS EN ISO 105-E03	4-5 •
	gegen Meerwasser / to Sea water	BS EN ISO 105-E02	4-5 •

* Die Bewertung der Lichtechtheit erfolgt auf einer Skala von 1 - 8, wobei 1 die schlechteste und 8 die beste Bewertung darstellt.
The evaluation of lightfastness is conducted on a scale from 1 to 8, with 1 being the lowest and 8 being the highest rating.

• Die Bewertung der Wasserechtheit und der Reibungsfestigkeit erfolgt auf einer Skala von 1 - 5, wobei 1 die schlechteste und 5 die beste Bewertung ist.
The evaluation of water fastness and rubbing resistance is conducted on a scale from 1 to 5, with 1 being the lowest and 5 being the highest rating.



GARNET
NIGHTINGALE
102.202.11



GARNET
VANITY
102.204.11



GARNET
MAINSTREET
101.802.11



CAYENNE
STRATUM
102.217.11



PAPAYA
BLURKEY
201.212.11



TUSCAN
NIGHTINGALE
202.202.11



TUSCAN
VANITY
202.204.11



POPPY
PETIT MOROCCO
201.206.11



POPPY
BLUEMOON
201.207.11



CAYENNE
ST. TROPEZ
101.804.11



TUSCAN
MAINSTREET
201.802.11



TUSCAN
ST. TROPEZ
201.804.11



CITRON
HARLEY
302.205.11



CITRON
BEAN
302.203.11



CITRON
MEDOC
301.805.11



CITRON
PARKER STRIPE
302.201.11



CITRON
MONSTERA
302.211.11



CITRON
ST. TROPEZ
301.804.11



LIME
MONSTERA
301.211.11



LIME
BIRDEYES
401.808.11



AMAZON
HARLEY
402.205.11



AMAZON
BEAN
402.203.11



LIME
MEDOC
401.805.11



AMAZON
PARKER STRIPE
402.201.11



CELERY
MONSTERA
401.211.11



AMAZON
NIGHTINGALE
402.202.11



AMAZON
VANITY
402.204.11



AMAZON
PETIT MOROCCO
402.206.11



AMAZON
BLUEMOON
402.207.11



AMAZON
MARCIE
401.801.11



OLIVE
ST. TROPEZ
403.804.11



LAKESIDE
HARLEY
502.205.11



LAKESIDE
BEAN
502.203.11



LAKESIDE
NIGHTINGALE
502.202.11



LAKESIDE
VANITY
502.204.11



LAKESIDE
MARCIE
501.801.11



LAKESIDE
MAINSTREET
501.802.11



LAKESIDE
ST. TROPEZ
501.804.11



LAGOON
PETIT MOROCCO
501.206.11



LAGOON
BLUEMOON
501.207.11



AEGEAN
ST. TROPEZ
401.804.11



AEGEAN
PETIT MOROCCO
401.206.11



AEGEAN
BLUEMOON
401.207.11



AZURE
MONSTERA
501.211.11



AZURE
NIGHTINGALE
504.202.11



AZURE
VANITY
504.204.11



AZURE
PARKER STRIPE
504.201.11



AZURE
CANVAS
507.800.11



AZURE
MARCIE
503.801.11



MIDNIGHT
NIGHTINGALE
506.202.11



MIDNIGHT
VANITY
506.204.11



MIDNIGHT
PETIT MOROCCO
502.206.11



MIDNIGHT
BLUEMOON
502.207.11



MIDNIGHT
MARCIE
505.801.11



MIDNIGHT
ST. TROPEZ
502.804.11



MIDNIGHT
MARBLING
501.213.11



STEEL
PETIT MOROCCO
702.206.11



STEEL
BLUEMOON
702.207.11



STEEL
ST. TROPEZ
702.804.11



STONE
MONSTERA
701.211.11



TAUPE
ST. TROPEZ
602.804.11



HEMP
NIGHTINGALE
602.202.11



HEMP
VANITY
602.204.11



HEMP
PETIT MOROCCO
601.206.11



HEMP
BLUEMOON
601.207.11



HEMP
BIRDEYES
602.808.11



CHARCOAL
HARLEY
702.205.11



CHARCOAL
BEAN
702.203.11



CHARCOAL
MEDOC
702.805.11



CHARCOAL
PARKER STRIPE
702.201.11



CHARCOAL
STRATUM
701.217.11



CHARCOAL
BLURKEY
701.212.11



CHARCOAL
MARCIE
701.801.11



CHARCOAL
MARBLING
701.213.11



CARBON
ST. TROPEZ
701.804.11



OATMEAL
BIRDEYES
601.808.11

100%
OUTDOOR
STOFFE





SWAZI HILLS
SWAZI STRIPE
802.303.11



CHILI
MWAKA
101.301.11



FLAME
MWAKA
201.301.11



GINGER
MWAKA
301.301.11



RAINFOREST
MKAWA
402.301.11



PALM
MWAKA
401.301.11



LAKESIDE
MWAKA
503.301.11



TEAL
MWAKA
502.301.11



SAPPHIRE
MWAKA
501.301.11



WHEAT
MWAKA
601.301.11



TAUPE
MWAKA
602.301.11



CONCRETE
MWAKA
701.301.11

In unserer Kissenkollektion fällt die MKAWA Serie durch ihre besondere Haptik auf. Die Verwendung von dickeren Garnen aus Olefin Fasern ergibt eine ausgeprägte Struktur und kreiert eine besondere Atmosphäre im Freien.

In our pillow collection, the MKAWA series stands out due to its special feel. The use of thicker yarns made of olefin fibers results in a distinct structure and creates a special atmosphere outdoors.





MACKINTOSH®
SOLUTION-DYED OLEFIN



DAUERHAFT WASSERABWEISEND
PERMANENTLY WATER REPELLENT



REGENSICHER
RAIN PROOF



WASSER & FLECKEN ABWEISEND
WATER & STAIN RESISTANT



SCHNELLTROCKNEND
QUICK DRYING





Kollektion

RÜGEN

Auflagen für Niedriglehner und Hochlehner und Cubes in vielen lebendigen Farben machen die Rügen Kollektion zu einem Highlight auf jeder Terrasse und in jedem Garten. Alle Produkte haben einen Bezug aus Olefin, während das Innere aus bequemem Schaumstoff besteht. Durch unsere MACKINTOSH® Stoffe sind sie wasserabweisend, farbecht, wetter- und formbeständig. Als extra Plus sind alle Auflagen unserer Rügen Kollektion beidseitig verwendbar - eine Seite mit Muster und eine Seite unifarbig - und bieten somit zwei Auswahlmöglichkeiten und Erlebnisse an.

Cushions for low and high back chairs and cubes in many vibrant colours makes the Rügen collection a highlight on every patio and in every garden. All products have an olefin cover with a comfortable foam interior. Due to Our MACKINTOSH® fabrics, they are water-repellent, colourfast, weatherproof and keep their shape. As an extra bonus, all the cushions in our Rügen collection are reversible - one side with a pattern and one side plain - offering two choices and experiences.

19

MACKINTOSH® SOLUTION-DYED OLEFIN	Leistungsstandard Performance Standards	Test Methodik Test Methodology	Spezifikationen Specifications
Farbechtheit Colorfastness	gegen Licht / to light	BS N ISO 105-B02/B04 AATCC 16E	7-8 3-4 at 1,200 hrs *
	gegen Reibung / to Crocking	BS EN ISO 105-X12 AATCC 8	Trocken / Dry 4-5 Nass / Wet 4-5 •
	gegen Waschen / to Washing	BS EN ISO 105-C06	4-5 •
	gegen chloriertem Poolwasser / to Chlorinated pool water	BS EN ISO 105-E03	4-5 •
	gegen Meerwasser / to Sea water	BS EN ISO 105-E02	4-5 •

* Die Bewertung der Lichtechtheit erfolgt auf einer Skala von 1 - 8, wobei 1 die schlechteste und 8 die beste Bewertung darstellt.
The evaluation of lightfastness is conducted on a scale from 1 to 8, with 1 being the lowest and 8 being the highest rating.

• Die Bewertung der Wasserechtheit und der Reibungsfestigkeit erfolgt auf einer Skala von 1 - 5, wobei 1 die schlechteste und 5 die beste Bewertung ist.
The evaluation of water fastness and rubbing resistance is conducted on a scale from 1 to 5, with 1 being the lowest and 5 being the highest rating.

NIEDRIGLEHNER AUFLAGE

Low Back Chair Cushion

105 x 48 x 5 cm

Zweiseitig verwendbar

Reversible





LAGOON
BLUEMOON
501.207.25



LAGOON
PETIT MOROCCO
501.206.25



AZURE
MONSTERA
501.211.25



STONE
MONSTERA
701.211.25



LAKESIDE
BEAN
502.203.25



PAPAYA
BLURKEY
201.212.25



POPPY
PETIT MOROCCO
201.206.25



CITRON
MONSTERA
302.211.25



CELERY
MONSTERA
401.211.25



LAKESIDE
VANITY
502.204.25

HOCHLEHNER AUFLAGE

High Back Chair Cushion

120 x 48 x 5 cm



Zweiseitig verwendbar

Reversible



LAGOON
BLUEMOON
501.207.22

LAGOON
PETIT MOROCCO
501.206.22

AZURE
MONSTERA
501.211.22

STONE
MONSTERA
701.211.22

LAKESIDE
BEAN
502.203.22



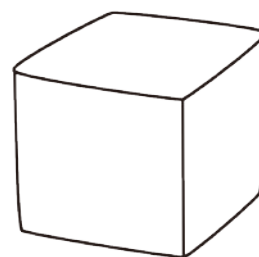
PAPAYA
BLURKEY
201.212.22

POPPY
PETIT MOROCCO
201.206.22

CITRON
MONSTERA
302.211.22

CELERY
MONSTERA
401.211.22

LAKESIDE
VANITY
502.204.22



42 x 42 x 42 cm

CUBE

Unser Mosaroma Cube ist ein absolutes Highlight auf jeder Terasse und in jedem Garten. Ob als bequemer Sitzhocker oder als Beistelltisch, dank unserer 100% Outdoor Stoffe hält es Wind und Wetter über Jahre stand. Flecken lassen sich mit einem feuchten Tuch entfernen. Der Bezug ist durch einen Reißverschluss abziehbar und kann problemlos gereinigt werden.

The Mosaroma Cube is a true highlight on every terrace and in every garden. Whether as a comfortable stool or as a side table, with our 100% outdoor fabrics it withstands weather and wind for years. Stains can easily be removed with a damp cloth. The cover is removable by using the zipper and can be cleaned easily.



PAPAYA
BLURKEY
201.212.61



STONE
MONSTERA
701.211.61



LAGOON
BLUEMOON
501.207.61



LAKESIDE
VANITY
502.204.61



AZURE
MONSTERA
501.211.61





Kollektion

FÖHR

Eine feine, ruhige Atmosphäre und eine elegante Schlichtheit – das sind die ersten Eindrücke, die die Kollektion Föhr vermittelt. Die einfachen und frischen Muster lassen sich mit jedem Möbelstück und Accessoire kombinieren.

A delicate, serene atmosphere, and an elegant simplicity – these are the initial impressions conveyed by the collection Föhr. The simple and fresh patterns can be combined with any piece of furniture and accessoire.

27

MACKINTOSH® SOLUTION-DYED OLEFIN	Leistungsstandard Performance Standards	Test Methodik Test Methodology	Spezifikationen Specifications
Farbechtheit Colorfastness	gegen Licht / to light	BS N ISO 105-B02/B04 AATCC 16E	7-8 3-4 at 1,200 hrs *
	gegen Reibung / to Crocking	BS EN ISO 105-X12 AATCC 8	Trocken / Dry 4-5 Nass / Wet 4-5 •
	gegen Waschen / to Washing	BS EN ISO 105-C06	4-5 •
	gegen chloriertem Poolwasser / to Chlorinated pool water	BS EN ISO 105-E03	4-5 •
	gegen Meerwasser / to Sea water	BS EN ISO 105-E02	4-5 •

* Die Bewertung der Lichtechtheit erfolgt auf einer Skala von 1 - 8, wobei 1 die schlechteste und 8 die beste Bewertung darstellt.
The evaluation of lightfastness is conducted on a scale from 1 to 8, with 1 being the lowest and 8 being the highest rating.

• Die Bewertung der Wasserechtheit und der Reibungsfestigkeit erfolgt auf einer Skala von 1 - 5, wobei 1 die schlechteste und 5 die beste Bewertung ist.
The evaluation of water fastness and rubbing resistance is conducted on a scale from 1 to 5, with 1 being the lowest and 5 being the highest rating.



NIEDRIGLEHNER AUFLAGE

Low Back Chair Cushion

105 x 48 x 5 cm

Zweiseitig verwendbar

Reversible



MACKINTOSH®

SOLUTION-DYED OLEFIN

28



CHARCOAL
BEAN
702.203.25

CHARCOAL
HARLEY
702.205.25

CHARCOAL
PARKER STRIPE
702.201.25

STEEL
PETIT MOROCCO
702.206.25

STEEL
BLUEMOON
702.207.25

100% OUTDOOR FABRIC

100% OUTDOOR STOFFE



CHARCOAL
BEAN
702.203.22

CHARCOAL
HARLEY
702.205.22

CHARCOAL
PARKER STRIPE
702.201.22

STEEL
PETIT MOROCCO
702.206.22

STEEL
BLUEMOON
702.207.22



HOCHLEHNER AUFLAGE

High Back Chair Cushion

120 x 48 x 5 cm

Zweiseitig verwendbar

Reversible





30



Kollektion

SYLT

Dank der fünf Unifarben ist die Sylt Kollektion klassisch, elegant und schlicht im Design, strapazierfähig in der Verwendung, schnell herzurichten und ästhetisch ansprechend. Unsere MACKINTOSH® Olefin Stoffe machen die Auflagen wasserabweisend und Farbe und Form bleiben über Jahre erhalten.

Durch die Bindekordeln an der Seite lassen sich die Sonnenaufgaben kinderleicht fixieren und beugen so unnötigem Verrutschen vor, auch wenn die Liege eine glatte Oberfläche hat.

Thanks to the five plain colours, the Sylt collection is classic, elegant and sober in design, hard-wearing in use, quick to set up and aesthetically pleasing. Our MACKINTOSH® Olefin fabrics make the cushions water-repellent, ensuring colour and shape retention over the years.

The tie cords on the side make it easy to secure the cushions and prevent them from slipping, even if the sun lounger has a smooth surface.

31

MACKINTOSH® SOLUTION-DYED OLEFIN	Leistungsstandard Performance Standards	Test Methodik Test Methodology	Spezifikationen Specifications
Farbechtheit Colorfastness	gegen Licht / to light	BS N ISO 105-B02/B04 AATCC 16E	7-8 3-4 at 1,200 hrs *
	gegen Reibung / to Crocking	BS EN ISO 105-X12 AATCC 8	Trocken / Dry 4-5 Nass / Wet 4-5 •
	gegen Waschen / to Washing	BS EN ISO 105-C06	4-5 •
	gegen chloriertem Poolwasser / to Chlorinated pool water	BS EN ISO 105-E03	4-5 •
	gegen Meerwasser / to Sea water	BS EN ISO 105-E02	4-5 •

* Die Bewertung der Lichtechtheit erfolgt auf einer Skala von 1 - 8, wobei 1 die schlechteste und 8 die beste Bewertung darstellt.
The evaluation of lightfastness is conducted on a scale from 1 to 8, with 1 being the lowest and 8 being the highest rating.

• Die Bewertung der Wasserechtheit und der Reibungsfestigkeit erfolgt auf einer Skala von 1 - 5, wobei 1 die schlechteste und 5 die beste Bewertung ist.
The evaluation of water fastness and rubbing resistance is conducted on a scale from 1 to 5, with 1 being the lowest and 5 being the highest rating.



MACKINTOSH®
SOLUTION-DYED OLEFIN



DAUERHAFT WASSERABWEISEND
PERMANENTLY WATER REPELLENT



REGENSICHER
RAIN PROOF



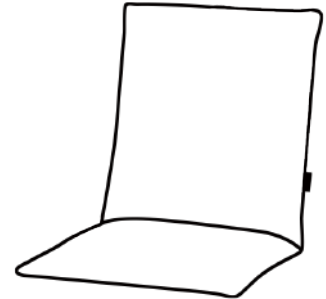
WASSER & FLECKEN ABWEISEND
WATER & STAIN RESISTANT



SCHNELLTROCKNEND
QUICK DRYING

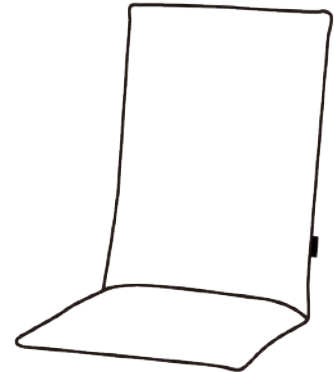
NIEDRIGLEHNER AUFLAGE
Low Back Chair Cushion

105 x 48 x 5 cm



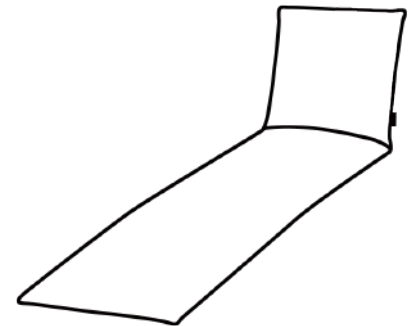
HOCHLEHNER AUFLAGE
High Back Chair Cushion

120 x 48 x 5 cm



SONNENLIEGE AUFLAGE
Sun Lounger Cushion

199 x 59 x 5 cm





MIDNIGHT
MARCIE
505.801.25



HEMP
BIRDEYES
602.808.25



CARBON
ST. TROPEZ
701.804.25



DOVE
ST. TROPEZ
601.804.25



AEGEAN
ST. TROPEZ
401.804.25



MIDNIGHT
MARCIE
505.801.22



HEMP
BIRDEYES
602.808.22



CARBON
ST. TROPEZ
701.804.22



DOVE
ST. TROPEZ
601.804.22



AEGEAN
ST. TROPEZ
401.804.22



MIDNIGHT
MARCIE
505.801.60



HEMP
BIRDEYES
602.808.60



CARBON
ST. TROPEZ
701.804.60

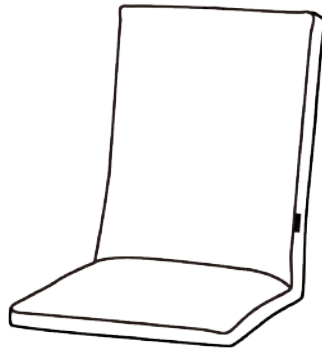


DOVE
ST. TROPEZ
601.804.60



AEGEAN
ST. TROPEZ
401.804.60





HOCHLEHNER AUFLAGE XC
High Back Chair Cushion XC

120 x 50 x 6 cm



LAKESIDE
ST. TROPEZ
501.804.20



OLIVE
ST. TROPEZ
403.804.20



TAUPE
ST. TROPEZ
602.804.20



CITRON
ST. TROPEZ
301.804.20



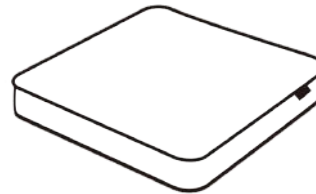
TUSCAN
ST. TROPEZ
201.804.20



CHARCOAL
ST. TROPEZ
603.804.20

In unserer Sylt Kollektion bieten wir zwei besonders herausragende Produkte an: die Hochlehner Auflage XC und das Sitzkissen XC. Mit einer beeindruckenden Dicke von 6 cm sind sie sehr weich, anwendungsfreundlich und angenehm in der Haptik. Diese Produkte sind optimal auf Möbeln aus Holz und Kunststoff, denn die dick gepolsterte Auflage bietet einen hohen Sitz- oder Liegekomfort.

In our Sylt collection, we offer two particularly outstanding products: the High back Chair Cushion XC and the Seat Cushion XC. With an impressive thickness of 6 cm, they are very soft, user-friendly and provide a pleasant feel. These products are ideal for wooden and plastic furniture, as the thickly padded cushion offers high seating or lying comfort.



SITZKISSEN XC
Seat Cushion XC

50 x 49 x 6 cm



LAKESIDE
ST. TROPEZ
501.804.34



OLIVE
ST. TROPEZ
403.804.34



TAUPE
ST. TROPEZ
602.804.34



CITRON
ST. TROPEZ
301.804.34






TUSCAN
ST. TROPEZ
201.804.34

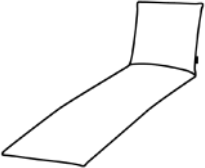
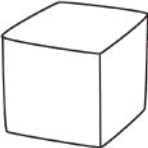
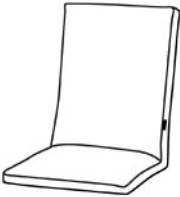



CHARCOAL
ST. TROPEZ
603.804.34

MODELLÜBERSICHT

Model Overview

NAME Name	ABBILDUNG Foto	FORMAT Size	STOFFE Material
DEKO KISSEN Decorative Pillow		48 x 48 cm	Bezug / Cover : 100% Polypropylen (Olefin) Füllung / Filling : 100% Polyesterfaser 100% Polyester fiber
NIEDRIGLEHNER AUFLAGE Low Back Chair Cushion		105 x 48 x 5 cm	Bezug / Cover : 100% Polypropylen (Olefin) Füllung / Filling : 100% Polyurethan (PU) 100% Polyurethane (PU)
HOCHLEHNER AUFLAGE High Back Chair Cushion		120 x 48 x 5 cm	Bezug / Cover : 100% Polypropylen (Olefin) Füllung / Filling : 100% Polyurethan (PU) 100% Polyurethane (PU)

NAME Name	ABBILDUNG Foto	FORMAT Size	STOFFE Material
SONNENLIEGE AUFLAGE Sun Lounger Cushion		199 x 59 x 5 cm	Bezug / Cover : 100% Polypropylen (Olefin) Füllung / Filling : 100% Polyurethan (PU) 100% Polyurethane (PU)
CUBE Cube		42 x 42 x 42 cm	Bezug / Cover : 100% Polypropylen (Olefin) Füllung / Filling : 100% Polyurethan (PU) 100% Polyurethane (PU)
HOCHLEHNER AUFLAGE XC High Back Chair Cushion XC		120 x 50 x 6 cm	Bezug / Cover : 100% Polypropylen (Olefin) Füllung / Filling : 100% Polyurethan (PU) 100% Polyurethane (PU)
SITZKISSEN XC Seat Cushion XC		50 x 49 x 6 cm	Bezug / Cover : 100% Polypropylen (Olefin) Füllung / Filling : 100% Polyurethan (PU) 100% Polyurethane (PU)

STOFFÜBERSICHT

Fabric Overview



MACKINTOSH®
SOLUTION-DYED OLEFIN

Die einzigartige MACKINTOSH® SOLUTION-DYED OLEFIN Stoffe mit Anti-UV- und Anti- Aging Schutzformeln haben einen exzellenten Widerstand gegenüber allen Arten von Feuchtigkeit. Bei Regen perlt das Wasser ab. Die Eigenschaften bleiben auch nach Regenschauern erhalten.

MACKINTOSH® SOLUTION-DYED OLEFIN Garne werden mit verschiedenen Techniken gewebt und durch gründliches Entfetten und Reinigen fertiggestellt, um dauerhafte Wasserabweisung und weitere Eigenschaften zu aktivieren.

Die MACKINTOSH® SOLUTION-DYED Olefin integriert das fortschrittlichste PFC/PFAS-freie DWR-Polymer in den Mischprozess mit Polypropylen-Chips und hochwertigen UV-Elementarpigmenten vor der Garnherstellung. Alle Materialien werden extrudiert, kontinuierlich verlängert, separat texturiert und durch Luftreibung oder Ziehstreckung gesponnen, um einzigartige MACKINTOSH® Olefin Garne zu erzeugen. Es sind keine zusätzlichen Veredlungschemikalien erforderlich und werden nicht verwendet, um die Umwelt zu schützen.

MACKINTOSH® SOLUTION-DYED OLEFIN fabrics with anti-UV and anti-aging formulated materials feature the best performing water-repellent technology. They are characterized by their excellent resistance to all types of moisture and maintain their performance even after rain or water contact. In the rain, water beads off.

The MACKINTOSH® SOLUTION-DYED Olefin integrates the most advanced PFC/PFAS free DWR polymer melting additive into the blending process with polypropylene chips and high UV elemental pigments prior to yarn manufacturing. All materials are extruded, continuously extended, separately texturized and spun by air friction or draw stretching to produce unique MACKINTOSH® Olefin yarns that imbue superb repellency to all kinds of moisture and remain their performance after times of rain showers or washing. No additional finishing chemical is required or used in order to protect the environment.

38

MACKINTOSH® SOLUTION-DYED OLEFIN	Leistungsstandard Performance Standards	Test Methodik Test Methodology	Spezifikationen Specifications
Farbechtheit Colorfastness	gegen Licht / to light	BS N ISO 105-B02/B04 AATCC 16E	7-8 3-4 at 1,200 hrs *
	gegen Reibung / to Crocking	BS EN ISO 105-X12 AATCC 8	Trocken / Dry 4-5 Nass / Wet 4-5 •
	gegen Waschen / to Washing	BS EN ISO 105-C06	4-5 •
	gegen chloriertem Poolwasser / to Chlorinated pool water	BS EN ISO 105-E03	4-5 •
	gegen Meerwasser / to Sea water	BS EN ISO 105-E02	4-5 •

* Die Bewertung der Lichtechtheit erfolgt auf einer Skala von 1 - 8, wobei 1 die schlechteste und 8 die beste Bewertung darstellt.
The evaluation of lightfastness is conducted on a scale from 1 to 8, with 1 being the lowest and 8 being the highest rating.

• Die Bewertung der Wasserechtheit und der Reibungsfestigkeit erfolgt auf einer Skala von 1 - 5, wobei 1 die schlechteste und 5 die beste Bewertung ist.
The evaluation of water fastness and rubbing resistance is conducted on a scale from 1 to 5, with 1 being the lowest and 5 being the highest rating.



DEKO KISSEN

Decorative Pillow

48 x 48 cm



101.802



102.202



101.804



102.204



102.217



201.212



201.802



202.202



202.204



201.804



201.206



201.207



301.805



302.205



302.203



302.201



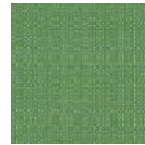
302.211



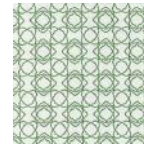
301.211



401.804



401.805



402.205



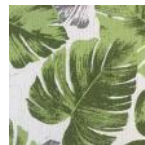
402.203



401.808



402.201



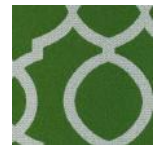
401.211



401.801



402.202



402.204



DEKO KISSEN
Decorative Pillow
48 x 48 cm



403.804



402.206



402.207



401.804



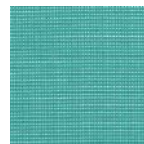
401.206



401.207



501.213



501.801



502.205



502.203

40



501.802



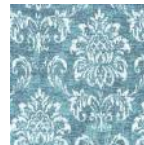
502.202



502.204



501.804



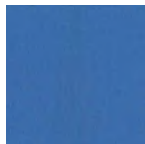
501.206



501.207



501.211



507.800



504.202



504.204



503.801



504.201



505.801



506.202



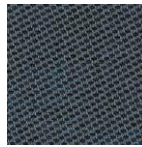
DEKO KISSEN

Decorative Pillow

48 x 48 cm



506.204



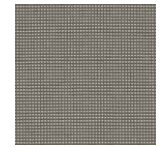
502.804



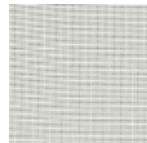
502.206



502.207



602.808



601.808



602.202



602.204



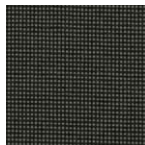
602.804



601.206



601.207



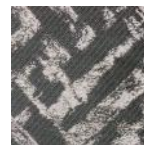
701.801



702.201



701.211



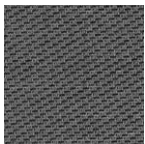
701.212



701.213



701.217



702.804



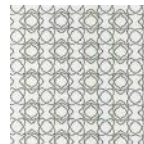
702.206



702.207



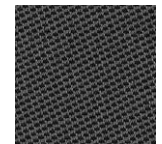
702.805



702.205



702.203



701.804



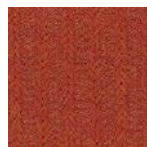
DEKO KISSEN
Decorative Pillow
48 x 48 cm



802.303



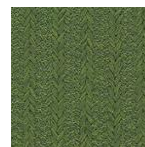
101.301



201.301



301.301



401.301



402.301



501.301



502.301



503.301



601.301



602.301



701.301



STOFFÜBERSICHT

Fabric Overview



NIEDRIGLEHNER AUFLAGE

Low Back Chair Cushion

105 x 48 x 5 cm



501.207



501.206



501.211



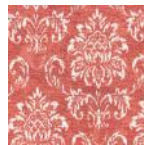
701.211



502.203



201.212



201.206



302.211



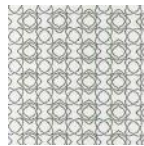
401.211



502.204



702.203



702.205



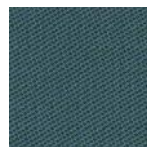
702.201



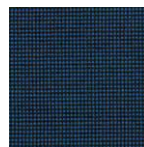
702.206



702.207



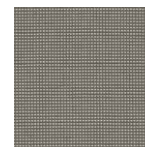
401.804



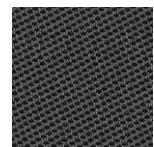
505.801



601.804



602.808



701.804

STOFFÜBERSICHT

Fabric Overview



HOCHLEHNER AUFLAGE

High Back Chair Cushion
120 x 48 x 5 cm



501.207



501.206



501.211



701.211



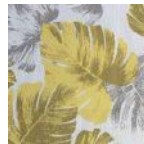
502.203



201.212



201.206



302.211



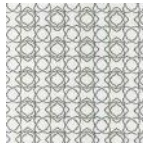
401.211



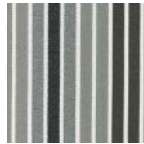
502.204



702.203



702.205



702.201



702.206



702.207



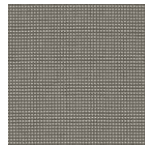
401.804



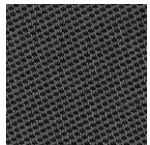
505.801



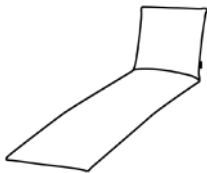
601.804



602.808



701.804

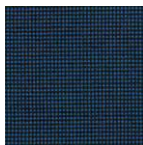


SONNENLIEGE AUFLAGE

Sun Lounger Cushion
199 x 59 x 5 cm



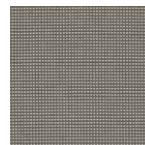
401.804



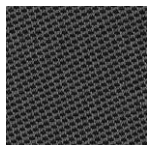
505.801



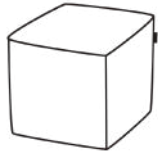
601.804



602.808



701.804



CUBE

Cube

42 x 42 x 42 cm



501.207



501.206



501.211



701.211



201.212

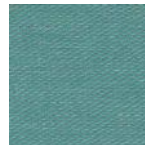


HOCHLEHNER

AUFLAGE XC

High Back Chair
Cushion XC

120 x 50 x 6 cm



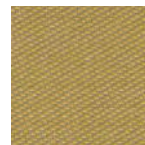
501.804



403.804



602.804



301.804



201.804



603.804

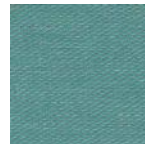
45



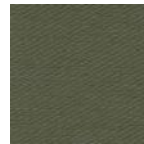
SITZKISSEN XC

Seat Cushion XC

50 x 49 x 6 cm



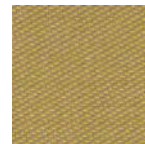
501.804



403.804



602.804



301.804



201.804



603.804

POS Lösungen

Point-of-Sale Solutions

Um unsere Produkte optimal zu präsentieren, bieten wir unseren Kunden POS-Lösungen an. Für Geschäfte ohne Kissen-Display-Ständer können Produkte direkt bei uns mit einem Ständer bestellt werden. Die POS-Lösungen sind stabil in der Struktur, platzsparend und ermöglichen eine optimale Präsentation unserer Kissen und Sitzauflagen im Geschäft. Zusätzlich bieten wir kombinierte Lösungen an, bei denen verschiedene Produkte gemeinsam präsentiert werden. Dies bietet mehrere Vorteile: Hängende Auflagen dienen nicht nur als ansprechender Blickfang, sondern ermöglichen es dem Kunden auch, die Kollektion gut zu überblicken. Die Auflagen sind im Vergleich zur liegenden Präsentation besser sichtbar und greifbar.

To present our products optimally, we offer our customers POS (Point of Sale) solutions. For stores without cushion display stands, products can be ordered directly from us with a stand. The POS solutions are structurally stable, space-saving, and allow for an optimal presentation of our cushions and seat pads in the store.

Additionally, we offer combined solutions where multiple products are presented together. This offers several advantages: Hanging pads not only serve as an attractive focal point but also allow customers to get a good overview of the collection. Compared to a flat presentation, the pads are more visible and accessible.



Unser POS-Basic präsentiert die Produkte optimal und platzsparend. Eine schöne und kompakte Lösung.

Our POS-Basic displays the products in an optimal and space-saving way. An attractive and compact solution.



POS Lösung Basic

Point-of-Sale Solution Basic

PFLEGEHINWEISE

Care Instructions

MACKINTOSH® SOLUTION-DYED Olefin ist für den dauerhaften Einsatz im Außenbereich gemacht. Mit unseren Stoffen werden die Kissen auch feuchtigkeitsresistent.

Bitte entfernen Sie Verschmutzungen sofort und reinigen Sie die Kissenbezüge mit Wasser. Verwenden Sie am besten einen Schwamm. Wenn Sie Ihre Kissen und Auflagen von Zeit zu Zeit auf diese Weise reinigen, verlängern Sie ihre Lebensdauer und lassen sie wie neu aussehen.

Wir empfehlen, die Kissen während der Wintersaison oder bei längerer Nichtbenutzung in einem belüfteten Raum oder einer dafür vorgesehenen Box aufzubewahren. Halten Sie Kissen immer von Bereichen mit hohen Temperaturen fern, um mögliche Schäden zu vermeiden. Die Stoffe sind wasser- und schmutzabweisend, ohne dass eine zusätzliche Stoffversiegelung erforderlich ist. Sollte eine Behandlung erforderlich sein, kontaktieren Sie uns bitte für weitere Informationen.

Our pillows and cushions are moisture resistant, thanks to our 100% MACKINTOSH® SOLUTION-DYED Olefin Outdoor fabrics. Please immediately remove dirt and clean cushion covers with water using a sponge. Cleaning your cushions and pillows like this every once in a while will prolong their life and keep them looking like new.

We recommend storing cushions indoors in a ventilated room or a designated box during the winter season or if they are not in use for an extended period. Always keep cushions away from high-temperature areas to avoid possible damage. The fabrics are treated for water and dirt repellency without the need for additional fabric sealers. If treatment is ever required, please contact us for further information.

WASCHANLEITUNG

1. Nehmen Sie die Füllung aus dem Bezug heraus. Waschen Sie den Bezug mit der Hand oder in der Maschine. Wählen Sie das Feinwäscheprogramm mit maximal 40°C und benutzen Sie Feinwaschmittel.

2. Hartnäckige Flecken können mit einer Lösung aus 15ml Feinwaschmittel und 50ml Haushaltsbleichmittel in 1 Liter Warmwasser (max. 40°C) entfernt werden. Tupfen Sie den Fleck leicht ab oder verwenden Sie eine weiche Borstenbürste, um den Fleck zu entfernen. Anschließend wie im 1. Schritt beschrieben waschen.

WASHING INSTRUCTIONS

1. Remove the filling from the cover. Wash the cover by hand or in the machine. Use the delicate wash programme, max 40°C and use mild detergent.

2. Stubborn stains can be removed using a solution of 15ml of mild detergent and 50ml of household bleach in 1 liter of warm water (max 40°C). Sponge the stain lightly or use a soft bristle brush to remove the stain. Wash the cover as described in step 1.



Flecken möglichst gezielt reinigen.
Spot clean when possible.



Hand- oder Maschinenwäsche bei max. 40°C Wasser.
Hand or machine wash in max. 40°C water.



Nur lufttrocknen.
Dry by air only.



MACKINTOSH®
SOLUTION-DYED OLEFIN



DAUERHAFT
WASSERABWEISEND
PERMANENTLY
WATER REPELLENT



WASSER & FLECKEN
ABWEISEND
WATER & STAIN
RESISTANT



REGENSICHER
RAIN PROOF



SCHNELLTROCKNEND
QUICK DRYING



OUTDOOR LIVING



Rudolf-Diesel-Str. 11-13
28876 Oyten Deutschland (Germany)
info@mosaroma.de
www.mosaroma.de