



MODUL AJAR 8.5



KONDISI GEOGRAFIS & PELESTARIAN SDA [SUMBER DAYA MANUSIA]

KELAS 8
[8 x 40']

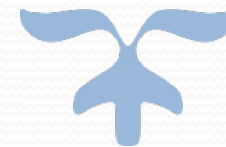
SOCIAL STUDIES DIGITAL CLASS



2026 © Guru IPS SMPN 285 Jakarta
<<https://www.guruipssmpn285jkt.online>>

MODUL AJAR 5 KELAS 8 - IPS SMPN 285 JAKARTA

by



Ady Lesmana - 2026




KEGIATAN PEMBELAJARAN AWAL I

[50']



SALAM PEMBUKA [1']





MENYANYIKAN
BANGUN PEMUDI PEMUDA
[A. SIMANJUNTAK]
[4']



INDIKATOR TUJUAN PEMBELAJARAN [IKTP 8.5]

Merancang upaya meningkatkan kualitas sumber daya manusia di Indonesia.



DOA



UMUM/LINTAS/SESUAI KEPERCAYAAN & KEYAKINAN [5']



Presensi

(Mengenal Peserta Didik)

[8']



KEGIATAN PEMBELAJARAN INTI [EKSPLORASI KONSEP I]

[110']



MULAI DARI DIRI

ASESMEN FORMATIF/PERMAINAN/ICE BREAKING [25']

- Hening sejenak [1']
- Ambil buku catatanmu/selembar kertas. [1']
- Pada tengah halaman buku/kertasmu gambarlah Seorang Manusia Lengkap[8]
- Amatilah sejenak gambar tersebut sambil menarik nafas perlahan lalu hembuskan. [1']
- Selanjutnya berikan penjelasan dari apa yang digambarkan, nama, usia, gender dan profesinya [2']
- PD Menyampaikan hasil gambar tersebut! [12']



QUOTE OF THE DAY
(3')

"Masa depan Indonesia ditentukan oleh keunggulan sumber daya manusia Indonesia yang memiliki nilai budaya, memahami dan menguasai mekanisme pengembangan serta penerapan ilmu pengetahuan dan teknologi "

- BJ Habibie -

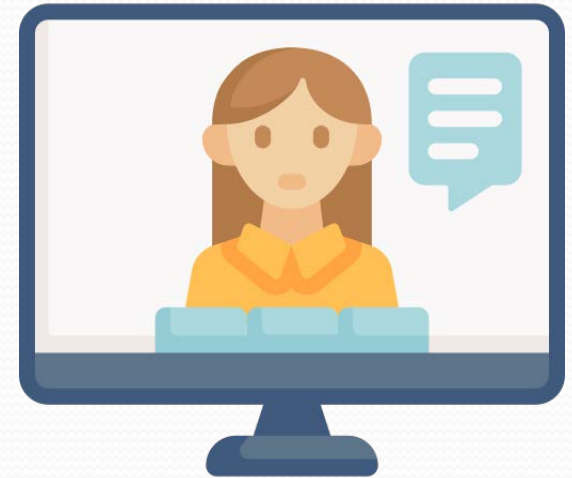


KESEPAKATAN KELAS

IPS DIGITAL - SMPN 285 JAKARTA



Gawai
SKK**



BRAINSTROMING



- Apa yang tergambar diatas, jelaskan situasinya.
- Siapa membutuhkan siapa pada situasi tersebut, jelaskan dengan bahasamu

SUMBER DAYA MANUSIA

- Bangsa Indonesia memiliki modal penting dalam pembangunan.
- Jumlah penduduk Indonesia yang lebih dari 270 juta jiwa, merupakan potensi penting dalam pembangunan.
- Kunci penting mengelola sumber daya manusia adalah dengan meningkatkan kualitas.
- Kualitas sumber daya manusia sangat berpengaruh terhadap tingkat kemajuan sebuah bangsa.
- Pendidikan salah satu kunci utama mencapai kemajuan suatu negara.
- Cepat atau lambatnya suatu negara dalam meningkatkan kemajuan ekonominya sangat bergantung pada keberhasilan negara tersebut memberikan pendidikan kepada penduduknya.



KUALITAS SUMBER DAYA MANUSIA INDONESIA [1]

- Catatan Badan Pusat Statistik, tahun 2016 di Indonesia terdapat **angkatan kerja 127,67 juta jiwa**.
- Data pendidikan: Tamat SD 47,37 %, SMP 18,57 %, SMA/SMK 25,09 %, D1, D2, D3, hingga Starata 1 8,96 %.
- Angka ini **menunjukkan rendahnya taraf pendidikan angkatan kerja** kita, dimana angkatan kerjanya **didominasi tamatan SD**.
- Semakin tinggi tingkat pendidikan penduduk, menunjukkan semakin tingginya **kualitas penduduk** di negara tersebut.
- Pendidikan akan meningkatkan kemampuan penduduk mengolah sumber daya alam yang dimiliki sehingga akan meningkatkan kesejahteraan penduduk.
- **Di antara negara ASEAN**, kualitas SDM dan ketenagakerjaan Indonesia menempati **urutan peringkat kelima**. Peringkat ini masih kalah jika dibandingkan Singapura, Brunei Darussalam, Malaysia, dan Thailand.



MENGUKUR KUALITAS SUMBER DAYA MANUSIA

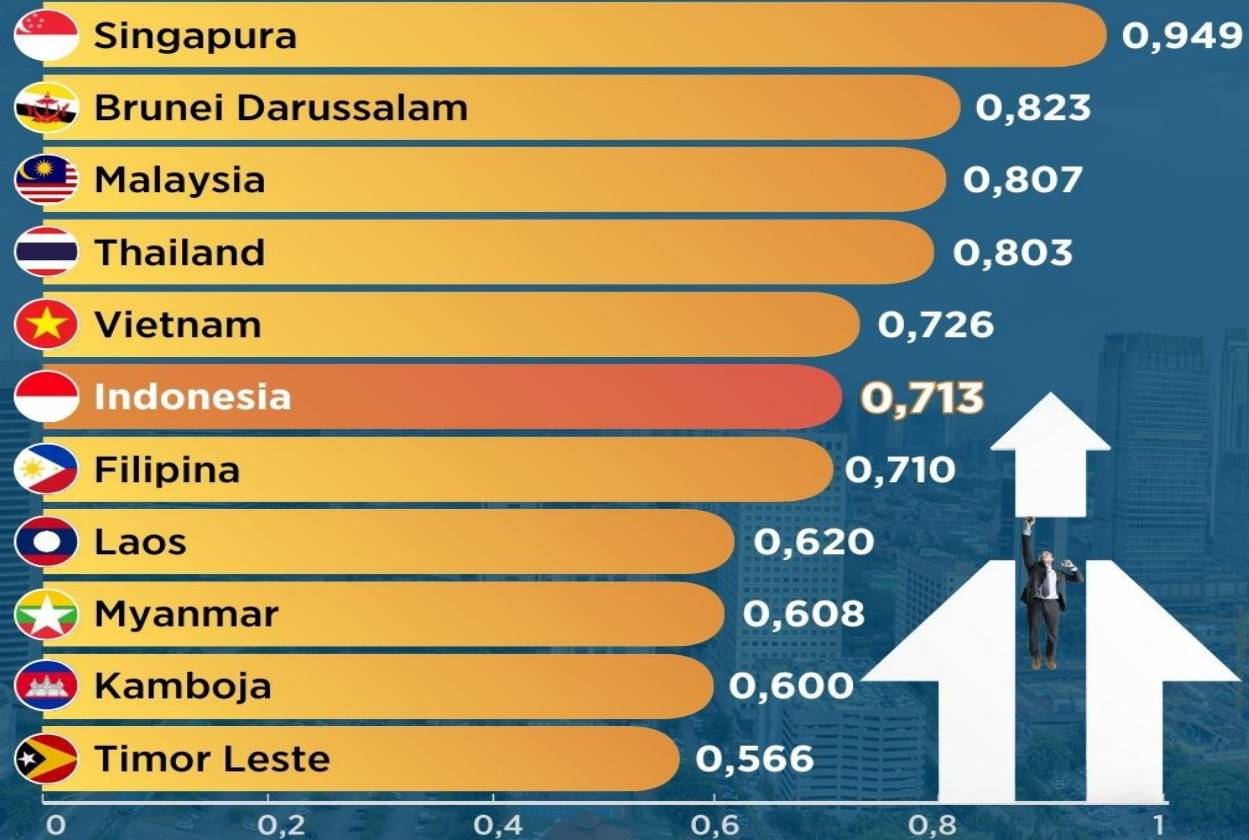
- Kualitas sumber daya manusia dapat dinilai dengan menggunakan kriteria yang dikembangkan oleh United Nation Development Programme (UNDP), organisasi di bawah Perserikatan Bangsa-Bangsa (PBB), yaitu Indeks Pembangunan Manusia.
- (IPM) atau *Human Development Index (HDI)*. *Human Development Report (HDR)* mengelompokkan negara di dunia menjadi empat kelompok.
- Keempat kelompok itu ialah kelompok negara berperingkat sangat tinggi (*very high human development*) antara 1-47, tinggi (*high human development*) antara 48-94, sedang (*medium huma development*) antara 94-141, dan rendah (*low human development*) antara 142-187.



Demografi

Indeks Pembangunan Manusia ASEAN 2022, Indonesia Tak Menonjol

Indeks pembangunan manusia/human development index ASEAN versi UNDP (2022)



*) Poin skala 0-1

Sumber: United Nations Development Programme (2024)



Indeks Pembangunan Manusia Indonesia

- [Liputan6.com, Jakarta] - Indeks Pembangunan Manusia (IPM) Indonesia 2023-2024 mencapai angka 0.713 atau naik 0.008 poin dari IPM Indonesia di tahun sebelumnya. Dengan demikian, Indonesia naik peringkat dari urutan 114 ke 112.
- Peringkat tersebut didasarkan atas komponen penilaian, yaitu Usia Harapan Hidup penduduk Indonesia mencapai 70,8 tahun, rata-rata lama sekolah mencapai 7,5 tahun, rata-rata lama sekolah yang diharapkan 12,7 tahun. Pendapatan Nasional Kasar (PNK) mencapai 8.970 dolar AS.



PELUANG PENINGKATAN SDM

- Kualitas sumber daya manusia Indonesia dibarengi Bonus Demografi, dimana kondisi masyarakat yang berusia produktif lebih banyak dari pada masyarakat berusia nonproduktif.
- Kondisi ini, dapat dimanfaatkan masyarakat usia produktif untuk meningkatkan kualitasnya dalam mendapatkan finansial untuk memenuhi kebutuhan dalam hidupnya.
- Pengelolaan finansial yang dilakukan dengan baik oleh masyarakat produktif bermanfaat untuk mengelola sumber daya keuangan secara efektif untuk kesejahteraan hidup, serta pemanfaatan sumber daya sebagai amunisi untuk pembentukan dan penguatan kualitas sumber daya manusia Indonesia yang kompeten, kompetitif, dan berintegritas dalam menghadapi persaingan di era globalisasi dan pasar bebas.
- Kualitas sumber daya manusia ditentukan dengan pendidikan, agama, peningkatan kapasitas SDM, dan pengembangan masyarakat generasi muda.



ASESMEN 8.5.1

“MENGIDENTIFIKASI MACAM-MACAM PEKERJAAN”

- Bentuk kelompok berisikan 4-5 orang.
- Susun kliping analisis: **“Macam-macam Pekerjaan Saat Ini”**
- Carilah informasi melalui koran, majalah, maupun media elektronik. Sumber informasi dan waktu akses dilampirkan.
- Berikan pendapatmu pekerjaan-pekerjaan mana yang di minati dan kurang diminati orang?
- Kategorisasikan pekerjaan yang membutuhkan keterampilan paling kompleks dan yang tidak membutuhkan keterampilan kompleks.
- Dalam menghadapi persaingan sumber daya manusia, apa yang dapat dilakukan untuk mengatasi hal tersebut.
- Kerjakan dan kumpulkan tugas melalui drive pembelajaran dan websitemu.



KEGIATAN PEMBELAJARAN AWAL II

[50']



DEMONSTRASI KONTEKSTUAL

PRESENTASI ASESMEN 8.5.1

“MENGIDENTIFIKASI MACAM-MACAM PEKERJAAN”

- Presentasikan Hasil Identifikasimu terhadap macam-macam pekerjaan.
- Jelaskan pendapatmu pekerjaan-pekerjaan mana yang di minati dan kurang diminati orang?
- Kategorisasikan pekerjaan yang membutuhkan keterampilan paling kompleks dan yang tidak membutuhkan keterampilan kompleks.
- Dalam menghadapi persaingan sumber daya manusia, apa yang dapat dilakukan untuk mengatasi hal tersebut.



KEGIATAN PEMBELAJARAN INTI [EKSPLORASI KONSEP II]

[110']



KEBERAGAMAN PEKERJAAN



PEMBANGUNAN KUALITAS SDM

- ❑ **Sistem pendidikan yang baik dan bermutu**, untuk mencapainya, diperlukan penataan terhadap sistem pendidikan secara menyeluruh, terutama berkaitan dengan kualitas pendidikan, serta relevansinya dengan kebutuhan masyarakat dan dunia kerja.
- ❑ **Penguatan peran agama** dalam kehidupan sosial bermasyarakat dalam rangka memperkuat jati diri dan kepribadian bangsa (*character building*).
- ❑ **Peningkatan kapasitas SDM** melalui berbagai diklat, kompetensi, pembinaan dan lain-lain. Tenaga kerja profesional dan terampil sesuai tuntutan/kebutuhan pasar merupakan faktor keunggulan suatu bangsa dalam menghadapi persaingan global.
- ❑ **Pembinaan dan pengembangan masyarakat terutama generasi muda**, sebagai penopang utama dalam roda pembangunan, pemberdayaan generasi muda diharapkan dapat menciptakan generasi yang kreatif, inovatif dan berdaya saing tinggi **SEHINGGA** mampu berkontribusi dan memenangkan persaingan global.



ASESMEN 8.5.2

“SURVEI, PENGAMATAN DAN PENELITIAN SEDERHANA”

1. Carilah data sebanyak 10 orang penduduk umur 20-35 tahun di lingkungan tempat tinggalmu.
2. Catatlah latar belakang pendidikan, pekerjaan, pengalaman kerja, dan penghasilan mereka setiap bulan, rata-rata penghasilan penduduk perbulan, penghasilan tertinggi dan terendah.
3. Tabulasikan data tersebut dalam tabel.
4. Selanjutnya jawablah pertanyaan di bawah ini:
 - a. Apakah pekerjaan, pendidikan penghasilan penduduk di tempat tinggalmu berbeda-beda?
 - b. Mengapa hal tersebut tersebut berbeda-beda?
 - c. Bagaimana upaya yang dapat dilakukan untuk meningkatkan penghasilan penduduk yang masih di bawah rata-rata?
5. Tuangkan hasil analisismu dalam sebuah poster.
6. Kumpulkan melalui drive dan web portofolio pembelajaranmu.



Kesimpulan, Refleksi, Penutup [10']

Setelah mempelajari materi **Sumber Daya Manusia**,

- Setelah mempelajari materi SDM, kesimpulan apa yang dapat kalian ambil dari materi tersebut?
- Sikap apa yang dapat kamu kembangkan?
- Bagaimana cara meningkatkan kualitas dirimu sebagai bagian dari SDM Indonesia?
- Ungkapkan rasa syukurmu akan kebaikan Tuhan, dan anugerah yang diberikan oleh-Nya pada dirimu, sehingga kamu dapat menjalani kehidupanmu hingga hari ini dan meningkatkan kualitas dirimu melalui sekolahmu, persahabatanmu, gurumu, orang tuamu melalui doa pendek, syair, puisi dan sebagainya.





Hantu dedemit pergi berlari
Tidak terasa, tidak tersentuh.
Mohon pamit undur diri
Wassalamualaikum warahmatullahi wabarakatuh.

KELAS DIGITAL IPS

**SMPN
285**

Tetap **SEMANGAT**, Raih **PRESTASI**,
Namun Tetap **RENDAH HATI!!**