



**Cavallo**<sup>®</sup>

THE EQUESTRIAN-SPORTS-BRAND

CAVALPRIMUS LACK STULPE WAVE BROGUE LACK ZUCCHERO

**PREMIUM DRESSUR & POLO STIEFEL**  
PREMIUM DRESSAGE & POLO BOOTS



## ÜBERBLICK GRUNDMODELLE PREMIUM DRESSURSTIEFEL OVERVIEW BASIC MODELS PREMIUM DRESSAGE BOOTS

### CAVALINSIGNIS - Cavallos altbewährter Premium Dressurstiefel CAVALINSIGNIS - Cavallo's long-standing premium dressage boot



Oberleder möglich als Rindbox, Brushcalf (Lux), Lack, Nubuk  
langer Reißverschluss vorne, innen  
Leisten: wird entsprechend der Fußmaße ausgewählt,  
Standardleisten N14 (Wenn keine Fußmaße angegeben werden)  
Standardgrößen 2 - 12  
upper leather available in cowhide, brush calf (Lux), patent leather,  
nubuck  
long zipper at the front, inside  
last: selected according to foot measurements, standard last N14 (if  
no foot measurements are specified)  
standard sizes 2-12

### CAVALLEGEND - innovative Interpretation des klassisch modernen Dressurreitstiefels mit schlankerer Beinsilhouette CAVALLEGEND - innovative interpretation of the classic modern dressage boot with a slimmer Leg silhouette



Oberleder möglich als Dressage Calf, Brushcalf (Lux), Lack, Nubuk  
Haftleder an der Schaftinnenseite  
schmale Beinsilhouette, durch modernen Schnitt  
langer Reißverschluss vorne, innen  
Leisten: wird entsprechend der Fußmaße ausgewählt, Standardleisten N14 (Wenn keine  
Fußmaße angegeben werden)  
Standardgrößen 2 - 12  
upper leather available as dressage calf, brush calf (Lux), patent leather, nubuck  
grip leather on the inside of the shaft  
narrow leg silhouette thanks to modern cut  
long zipper at the front, inside  
Last: selected according to foot measurements, standard last N14 (if no foot measurements are  
specified)  
Standard sizes 2-12

### CAVALPRIMUS - unser vielseitig einsetzbarer Premium Schnürstiefel CAVALPRIMUS - the versatile premium lace-up boot



Oberleder möglich als Kalbsleder, Brushcalf (Lux), Lack, Nubuk, Cross Nature  
Haftleder an der Schaftinnenseite  
mit und ohne Reißverschluss möglich  
Leisten: wird entsprechend der Fußmaße ausgewählt, Standardleisten N14 (Wenn keine Fußmaße  
angegeben werden)  
Standardgrößen 2 - 12  
upper leather available in calfskin, brush calf (Lux), patent leather, nubuck, cross nature  
grip leather on the inside of the shaft  
available with or without zipper  
last: selected according to foot measurements, standard last N14 (if no foot measurements are  
specified)  
standard sizes 2-12

### CAVALPOLO PRO - Cavallos klassisch hochwertiger Polo Stiefel CAVALPOLO PRO - Cavallos classic high quality polo boot



Oberleder möglich als Rindbox, Brushcalf (Lux), Lack, Nubuk, Cross Nature und Toledo  
langer Frontreißverschluss für einen komfortablen Einstieg  
Leisten: wird entsprechend der Fußmaße ausgewählt,  
Standardleisten Heel 22 (Wenn keine Fußmaße angegeben werden)  
Standardgrößen 2 - 12  
upper leather available in calfskin, brush calf (Lux), patent leather, nubuck, cross nature and toledo  
long front zipper for a comfortable entry  
last: selected according to foot measurements, standard last Heel 22 (if no foot measurements are specified)  
standard sizes 2-12

#### WICHTIGER HINWEIS / IMPORTANT NOTE:

Standardmaß gemäß unserer Maßtabelle bestellbar! Teil- /Vollmaßanfertigungen möglich- gegen Aufpreis  
Gestaltungsmöglichkeiten: frei wählbar - siehe Ausstattungsmöglichkeiten Premium DRESSAGE GROUP  
Standard sizes can be ordered according to our size chart! Partial/full customization possible—at an additional cost.  
Design options: fully customizable—see Premium DRESSAGE GROUP equipment options.



STULPE FLOW CROCONEG LACK



# CAVALINSIGNIS

hoher Dressurbogen (7cm), moderne Linienführung  
high dressage bow (7cm), modern lines

verschiedene Ausstattungsoptionen möglich  
different equipment variants possible

Außenschaftversteifung  
reinforced outer shaft

Reißverschluss an der inneren  
Vorderseite  
zip on the inside front

## SLIM

Dressurstiefel mit E14 Leisten, schmal & tailliert im Fessel- und Fersenbereich. Die SLIM Varianten eignen sich für Reiter/innen mit schmalen Fesseln und Füßen.

dressage boot with E14 lasts, narrow & tailored in the ankle & heel area. The SLIM versions are suitable for riders with narrow ankles and feet.

bequemes Kalbsleder-Formfußbett  
comfortable molded footbed out of calf leather

Riffelsohle mit Vibramabsatz  
ribbed rubber sole with Vibram heel

Sohle in schwarz oder braun möglich  
sole available in black or brown

Sohle AGO geklebt, auf Wunsch auch rahmengenäht möglich  
sole AGO glued, goodyear welted ribbed sole also possible on request

Mögliche Leisten / possible lasts:  
N14 = Artikelnummer -0  
E14 = Artikelnummer -1  
Heel 22 = Artikelnummer -2  
E22 = Artikelnummer -3



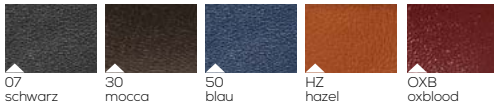


## CAVALINSIGNIS 18720X\*

**BESCHREIBUNG:** moderner Premium Dressurstiefel mit Reißverschluss an der vorderen Innenseite und hohem Dressurbogen  
**OBERLEDER:** formstabil, strapazierfähiges Rindboxleder  
**FUTTERLEDER:** hochwertiges Kalbsleder  
**MACHART:** AGO geklebt  
**INNENSOHLE:** bequemes Kalbslederformfußbett, stoßdämpfende Innensohle  
**LAUF SOHLE:** Gummi Riffelsohle mit Vibram-Absatz  
**DETAILS:** Wie all unsere Premium Dressurstiefel von Hand geblockt, Außenversteifung, wasser- und schmutzabweisend  
**BOGEN:** 7cm Dressurbogen  
**LEISTEN:** N14 (187200), E14 (187201), E22 (187203), Heel22 (187202)  
**GRÖSSE:** Standardgrößen 2 - 12

**DESCRIPTION:** modern premium dressage boot with zipper on the inner front with high dressage bow  
**UPPER LEATHER:** full grain leather, hard-wearing  
**LINING:** high quality calf leather  
**METHOD:** AGO glued  
**INSOLE:** comfortable, shaped footbed made of calf leather, shock-absorbing insole  
**OUTER SOLE:** ribbed sole with leather built-up  
**DETAILS:** viram heel  
 like all our premium dressage boots blocked by hand, reinforced outer shaft, water and dirt repellent  
**BOW:** high dressage bow, 7cm, equipment variations  
**LAST:** N14 (187200), E22 (187203) E14 (187201), Heel 22 (187202)  
**SIZE:** standard size 2 - 12

### STANDARD FARBEN / STANDARD COLOURS



**CAVALINSIGNIS 18720X** - 07 schwarz, Bogen mit Crystal Fabric schwarz 557236

## CAVALINSIGNIS SLIM 187211

Der **CAVALINSIGNIS SLIM** gleicht dem Grundmodell **CAVALINSIGNIS**. Er unterscheidet sich lediglich durch die verengte Linienführung im Fessel- und Fersenbereich. Diese ist schmaler und moderner. Der **CAVALINSIGNIS SLIM** eignet sich nur für Reiter/innen mit schmalen Füßen und Fesseln. Dieses Modell ist nur mit E14 Leisten erhältlich.

The **CAVALINSIGNIS SLIM** is similar to the basic model **CAVALINSIGNIS**. The **CAVALINSIGNIS SLIM** has more modern, narrower line in the narrower lines in the ankle & heel area, which are more modern. The **CAVALINSIGNIS SLIM** is only suitable for riders with narrow feet and a slim ankle area. This model is only available with E14 lasts.

### STANDARD FARBEN / STANDARD COLOURS



**CAVALINSIGNIS SLIM 187211** - 30 mocca, Bogen Lyra Lochung 557149, Flügelkappe mit Lyra Lochung 557147

\*Das X steht für die Nummer des Leistens.

Sollten keine Fußmaße angegeben sein, dann wird Standardmäßig der N14 Leisten verwendet

\*The X stands for the last number.

If no foot measurements are specified, the N14 last is used as standard.



## CAVALINSIGNIS LUX 18750X

Details siehe **CAVALINSIGNIS**. Der **CAVALINSIGNIS LUX** unterscheidet sich lediglich durch den Einsatz von Brushcalf Oberleder und der Innenseite mit schwarzem Haftleder.  
Auf Wunsch kann der Stiefel auch ohne Haftleder mit Rindboxleder Innenseite gefertigt werden (CAVALINSIGNIS LUX SE – 187600).

Details see **CAVALINSIGNIS**. The **CAVALINSIGNIS LUX** differs only in the use of brush calf upper leather and a black grip leather panel on the inside.  
On request, the boot can also be made without grip leather panel, with cowhide leather on the inside (CAVALINSIGNIS LUX SE – 187600).

## CAVALINSIGNIS LUX SLIM 187511

Details siehe **CAVALINSIGNIS SLIM**. Der **CAVALINSIGNIS SLIM LUX** unterscheidet sich lediglich durch den Einsatz von Brushcalf Oberleder und der Innenseite mit schwarzem Haftleder.  
Auf Wunsch kann der Stiefel auch ohne Haftleder mit Rindboxleder Innenseite gefertigt werden (CAVALINSIGNIS LUX SLIM SE – 187611).

Details see **CAVALINSIGNIS SLIM**. The **CAVALINSIGNIS SLIM LUX** differs only in the use of brush calf upper leather and a black grip leather panel on the inside.  
On request, the boot can also be made without grip leather panel, with cowhide leather on the inside (CAVALINSIGNIS LUX SLIM SE – 187611).

### STANDARD FARBEN BRUSHCALF / STANDARD COLOURS BRUSHCALF



**CAVALINSIGNIS LUX SLIM 187511** – 07 schwarz,  
Bogen Luxury Brush-Strass-Brush 557205

## CAVALINSIGNIS LACK 18726X

Details siehe **CAVALINSIGNIS**. Der **CAVALINSIGNIS LACK** unterscheidet sich lediglich durch den Einsatz von **LACK** Oberleder. Alle **CAVALINSIGNIS LACK** Modelle sind mit schwarzem Haftleder an der Innenseite des Stiefels versehen.  
Empfehlung: Wähle einen Volllackstiefel nur als Turnierstiefel. Für den täglichen Gebrauch empfehlen wir den Vorfuß in Rindbox.

Details see **CAVALINSIGNIS**. The **CAVALINSIGNIS LACK** only differs in the use of patent upper leather. All **CAVALINSIGNIS LACK** models feature black grip leather on the inside of the boot. Recommendation: Only choose a full-patent boot as a competition boot. For everyday use, we recommend the forefoot in Rindbox.

## CAVALINSIGNIS SLIM LACK 187271

Details siehe **CAVALINSIGNIS SLIM**. Der **CAVALINSIGNIS SLIM LACK** unterscheidet sich lediglich durch den Einsatz von **LACK** Oberleder.  
Empfehlung: Wähle einen Volllackstiefel nur als Turnierstiefel. Für den täglichen Gebrauch empfehlen wir den Vorfuß in Rindbox.

Details see **CAVALINSIGNIS SLIM**. The **CAVALINSIGNIS SLIM LACK** only differs in the use of patent upper leather.  
Recommendation: Only choose a full-patent boot as a competition boot. For everyday use, we recommend the forefoot in Rindbox.

### STANDARD FARBEN LACK / STANDARD COLOURS LACK



**CAVALINSIGNIS SLIM LACK 187271** –  
07 schwarz



## CAVALINSIGNIS NUBUK 18723X

Details siehe **CAVALINSIGNIS**. Der **CAVALINSIGNIS NUBUK** unterscheidet sich lediglich durch den Einsatz von **NUBUK** Oberleder

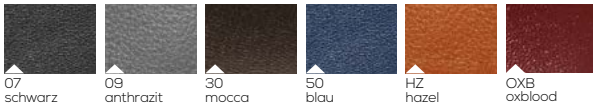
Details see **CAVALINSIGNIS**. The **CAVALINSIGNIS NUBUCK** only differs in the use of nubuck upper leather.

## CAVALINSIGNIS NUBUK SLIM 187221

Details siehe **CAVALINSIGNIS SLIM**. Der **CAVALINSIGNIS SLIM NUBUK** unterscheidet sich lediglich durch den Einsatz von **NUBUK** Oberleder

Details see **CAVALINSIGNIS SLIM**. The **CAVALINSIGNIS SLIM NUBUCK** only differs in the use of nubuck upper leather

### STANDARD FARBEN NUBUK / STANDARD COLOURS NUBUCK



07  
schwarz

09  
anthrazit

30  
mocca

50  
blau

HZ  
hazel

OXB  
oxblood



**CAVALINSIGNIS NUBUK 18723X** -  
OXB oxblood, Bogen Foiled Leo 48 bordeaux  
557290

## CAVALINSIGNIS BATISTE CROCO 18728X

Details siehe **CAVALINSIGNIS**. Der **CAVALINSIGNIS BATISTE CROCO** unterscheidet sich lediglich durch den Einsatz von einem hochwertigen Oberleder mit einer Krokoprägung. Alle **CAVALINSIGNIS BATISTE CROCO** Modelle sind mit schwarzem Haftleder an der Innenseite des Stiefels versehen.

For details, see **CAVALINSIGNIS**. The **CAVALINSIGNIS BATISTE CROCO** differs only in the use of high-quality upper leather with a crocodile embossing. All **CAVALINSIGNIS BATISTE CROCO** models feature black grip leather on the inside of the boot.

## CAVALINSIGNIS BATISTE CROCO SLIM 187311

Details siehe **CAVALINSIGNIS SLIM**. Der **CAVALINSIGNIS BATISTE CROCO SLIM** unterscheidet sich lediglich durch den Einsatz von einem hochwertigen Oberleder mit einer Krokoprägung. Alle **CAVALINSIGNIS BATISTE CROCO SLIM** Modelle sind mit schwarzem Haftleder an der Innenseite des Stiefels versehen.

For details, see **CAVALINSIGNIS SLIM**. The **CAVALINSIGNIS BATISTE CROCO SLIM** differs only in the use of high-quality upper leather with a crocodile embossing. All **CAVALINSIGNIS BATISTE CROCO SLIM** models feature black grip leather on the inside of the boot.

### STANDARD FARBEN BATISTE CROCO / STANDARD COLOURS BATISTE CROCO



TB  
tabacco



**CAVALINSIGNIS BATISTE CROCO SLIM**  
187311 - TB tabacco



# CAVALLEGEND

8cm Dressurbogen  
8cm dressage bow

verschiedene Ausstattungsoptionen möglich  
different equipment variants possible

Futter: atmungsaktives Kalbsleder  
Lining: breathable calfskin

Reißverschluss an der inneren  
Vorderseite  
Dressage boot with zip on the in-  
side front

Innenseite mit Haftleder in Schwarz  
inner grip leather panel in black

Formstabilen Dressage-Calf für  
besonders schlanke Beinsilhouette  
shape-retaining dressage calf for a  
particular slim leg silhouette

Außenschaftversteifung  
reinforced outer shaft

**Mögliche Leisten / possible lasts:**  
**N14 = Artikelnummer -0**  
**E14 = Artikelnummer -1**  
**Heel 22 = Artikelnummer -2**  
**E22 = Artikelnummer -3**

bequemes Kalbsleder-  
Formfußbett  
comfortable molded foot-  
bed out of calf leather

Sohle in schwarz oder braun möglich  
sole available in black or brown

**Foto zeigt die Standardausführung.**  
Picture shows the standard version.

Riffelsohle mit Vibramabsatz  
ribbed rubber sole with  
Vibram heel

Sohle AGO geklebt, auf Wunsch auch rahmengenäht möglich  
sole AGO glued, goodyear welted ribbed sole also possible on request





## CAVALLEGEND 18790X\*

**BESCHREIBUNG:** innovativer Premium Dressurstiefel mit Reißverschluss an der vorderen Innenseite und hohem Dressurbogen, Haftleder an der Innenseite formstabilisiertes Dressage-Calf

**OBERLEDER:** formstabilisiertes Dressage-Calf

**FUTTERLEDER:** hochwertiges Kalbsleder

**MACHART:** AGO geklebt

**INNENSOHLE:** bequemes Kalbsleder-Formfußbett, stoßdämpfende Innensohle

**SOHLE:** elegante Gummi-Riffelsohle mit Vibram-Absatz

**DETAILS:** für die elegante Form des Schaftes von Hand geblockt, Außenversteifung, wasser- und schmutzabweisend

**BOGEN:** 8cm Dressurbogen

**LEISTEN:** N14 (187900), E14 (187901), Heel 22 (187902), E22 (187903)

**GRÖSSE:** 2 - 12

**DESCRIPTION:** innovative premium dressage boot with zip on the inside front and high dressage bow, grip leather panel on the inside

**UPPER LEATHER:** shape-retaining dressage calf

**LINING:** high-quality calfskin

**METHOD:** AGO glued

**INSOLE:** comfortable molded footbed out of calf leather, shockabsorbing insole ribbed rubber

**SOLE:** sole with leather built-up Vibram-Heel

**DETAILS:** hand-blocked for the elegant shape of the shaft, reinforced outer shaft, water and dirt repellent

**BOW:** 8cm dressage bow

**LAST:** N14 (187900), E14 (187901), Heel 22 (187902), E22 (187903)

**SIZE:** Standard size 2 - 12

### STANDARD FARBEN / STANDARD COLOURS



CAVALLEGEND 18790X -  
07 schwarz

## CAVALLEGEND LACK 18791X\*

Details siehe **CAVALLEGEND**. Der **CAVALLEGEND LACK** unterscheidet sich lediglich durch den Einsatz von **LACK** Oberleder und der Innenseite mit schwarzem Haftleder.

Empfehlung: Wähle einen Vollackstiefel nur als Turnierstiefel. Für den täglichen Gebrauch empfehlen wir den Vorfuß in Dressage-Calf.

Details see **CAVALLEGEND**. The **CAVALLEGEND** only differs in the use of upper leather and a black grip leather panel on the inside.

Recommendation: Only choose a patent leather boot as a competition boot. For everyday use, we recommend the forefoot in dressage calf.

### FARBEN LACKLEDER / COLOURS PATENT LEATHER



CAVALLEGEND LACK 18791X -  
07 schwarz / Lackleder

\*Das X steht für die Nummer des Leisten.

Sollten keine Fußmaße angegeben sein, dann wird Standardmäßig der N14 Leisten verwendet

\*The X stands for the last number.

If no foot measurements are specified, the N14 last is used as standard.

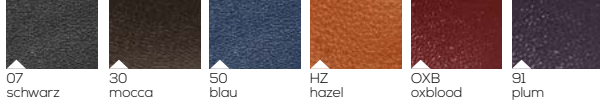


## CAVALLEGEND LUX 18795X

Details siehe **CAVALLEGEND**. Der **CAVALLEGEND LUX** unterscheidet sich lediglich durch den Einsatz von **BRUSHCALF** Oberleder und der Innenseite mit schwarzem Haftleder.

Details see **CAVALLEGEND**. The **CAVALLEGEND LUX** only differs in the use of **BRUSHCALF** upper leather and a black grip leather panel on the inside.

### STANDARD FARBEN BRUSHCALF / STANDARD COLOURS BRUSHCALF



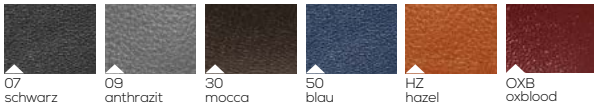
CAVALLEGEND LUX 18795X -  
91 plum

## CAVALLEGEND NUBUK 18793X

Details siehe **CAVALLEGEND**. Der **CAVALLEGEND NUBUK** unterscheidet sich lediglich durch den Einsatz von **NUBUK** Oberleder und der Innenseite mit schwarzem Haftleder.

Details see **CAVALLEGEND**. The **CAVALLEGEND NUBUCK** only differs in the use of **NUBUK** upper leather and a black grip leather panel on the inside.

### STANDARD FARBEN NUBUK / STANDARD COLOURS NUBUK



CAVALLEGEND NUBUK 18793X -  
07 schwarz

## CAVALLEGEND BATISTE CROCO 18796X

Details siehe **CAVALLEGEND**. Der **CAVALLEGEND BATISTE CROCO** unterscheidet sich lediglich durch den Einsatz von einem hochwertigen Oberleder mit Krokoprägung. Alle **CAVALLEGEND BATISTE CROCO** Modelle sind mit schwarzem Haftleder an der Innenseite des Stiefels versehen.

For details, see **CAVALLEGEND**. The **CAVALLEGEND BATISTE CROCO** differs only in the use of highquality upper leather with crocodile embossing. All **CAVALLEGEND BATISTE CROCO** models feature grip leather on the inside of the boot.

### STANDARD FARBEN BATISTE CROCO / STANDARD COLOURS BATISTE CROCO



TB  
tabacco



CAVALLEGEND BATISTE CROCO 18796X -  
TB tabacco



CAVALLEGEND BATISTE CROCO  
TB TABACCO, SCHNALLEVERSCHLUSS DRESSAGE CALF - 30 MOCCA, SCHNALLE ANTIK 557271 - 78 GOLDOPTIK



# CAVALPRIMUS

standardmäßig ohne Reißverschluss  
standard without zip

hoher Dressurbogen (7cm)  
high dressage bow (7cm)

verschiedene Ausstattungsoptionen möglich  
different equipment variants possible

Haken & Ösen in verschiedenen Farben möglich,  
Standardfarbe messing  
hooks & eyelets available in different colours,  
standard colour brass

Außenversteifung  
reinforced outer shaft

## FRONT ZIP

Reverse-Reißverschluss vorne neben  
der Schnürung  
reverse front zip next to the lacing

Innenseite immer mit  
Haftleder in schwarz  
inside with grip leather panel  
in black as standard

optional mit Safety Hooks  
erhältlich in grau oder schwarz  
optionally available with safety  
hooks in grey or black

## SLIM

E14 Leisten = schmal im Fuß & tail-  
liert im Fessel- und Fersenbereich.  
Die SLIM Varianten eignen sich für  
Reiter/innen mit schmalen Fesseln  
und Füßen.

E14 lasts = narrow in the foot &  
waisted ankle area. The SLIM  
versions are suitable for riders with  
narrow fetlocks and feet.

bequemes Kalbsleder-Form-  
fußbett  
comfortable molded footbed  
out of calf leather

Riffelsohle mit Vibramabsatz  
ribbed rubber sole with Vibram heel

Sohle AGO geklebt, auf Wunsch auch rah-  
men genäht möglich  
sole AGO glued, goodyear welted ribbed  
sole also possible on request

Sohle in schwarz oder braun möglich  
sole available in black or brown

## Mögliche Leisten / possible lasts:

**N14** = Artikelnr. -0

**E14** = Artikelnr. -1

**Heel 22** = Artikelnr. -2

**E22** = Artikelnr. -3





## CAVALPRIMUS 39400X\*

**BESCHREIBUNG:** Schnürstiefel ohne Reißverschluss in moderner Linienführung mit Außenversteifung, hohem Dressurbogen und klassischem Peitschenhalter

**OBERLEDER:** Außenseite und Schuh aus vollnarbigem Kalbsleder, Innenseite mit Haftpleder in schwarz

**FUTTERLEDER:** hochwertiges Kalbsleder

**MACHART:** AGO geklebt

**INNENSOHLE:** bequemes Kalbslederformfußbett, stoßdämpfende Innensohle

**LAUF SOHLE:** Gummi-Riffelsohle mit Vibram-Absatz

**DETAILS:** dekorative Schnürung entlang der Vorderseite, handgeblockt, standardmäßig mit Haken & Ösen in Messing und Peitschenhalter mit silbernem Cavallo Logo

**BOGEN:** 7cm Dressurbogen

**LEISTEN:** N14 (394000), E14 (394001), Heel 22 (394002), E22 (394003)

**GRÖSSE:** Standardgröße 2 - 12

**DESCRIPTION:** lace up boot without zipper in modern lines with reinforced outer shaft, high dressage bow and classical whip holder

**UPPER LEATHER:** outer shaft and shoe shaft full grain calf leather, inside grip panel in black leather

**LINING:** high quality calf leather

**METHOD:** AGO glued

**INSOLE:** comfortable, shaped footbed made of calf leather, shock-absorbing insole

**OUTER SOLE:** ribbed sole with leather built-up

**DETAILS:** vibram heel, brass nailed decorative lacing at the frontside, blocked, standard with hooks & eyelets in brass and whip holder with silver Cavallo logo

**BOW:** 7cm dressage bow

**LAST:** N14 (394000), E14 (394001), Heel 22 (394002), E22 (394003)

**SIZE:** Standard size 2 - 12

### STANDARD FARBEN / STANDARD COLOURS



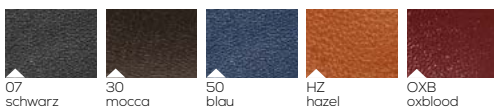
CAVALPRIMUS 39400X - 07 schwarz

## CAVALPRIMUS SLIM 394011

Der **CAVALPRIMUS SLIM** gleicht dem Grundmodell **CAVALPRIMUS**. Er unterscheidet sich lediglich durch die verengte Linienführung im Fessel- und Fersenbereich. Diese ist schmaler und moderner. Der **CAVALPRIMUS SLIM** eignet sich nur für Reiter/innen mit schmalen Füßen und Fesseln. Dieses Modell ist nur mit E14 Leisten erhältlich. Modell ohne Reißverschluss.

The **CAVALPRIMUS SLIM** is similar to the basic model **CAVALPRIMUS**. The **CAVALPRIMUS SLIM** has more modern, narrower line in the narrower lines in the ankle & heel area, which are more modern. The **CAVALPRIMUS SLIM** is only suitable for riders with narrow feet and a slim ankle area. This model is only available with E14 lasts. Model without zipper.

### STANDARD FARBEN / STANDARD COLOURS



CAVALPRIMUS SLIM 394011 - 07 schwarz

\*Das X steht für die Nummer des Leistens.

Sollten keine Fußmaße angegeben sein dann wird Standardmäßig der N14 Leisten verwendet  
The X stands for the last number.

If no foot measurements are specified, the N14 last is used as standard.



## CAVALPRIMUS FRONT ZIP 39461X

Das Grundmodell gleicht dem **CAVALPRIMUS**. Der **CAVALPRIMUS FRONT ZIP** unterscheidet sich von diesem lediglich durch den Reißverschluss auf der vorderen Innenseite neben der Schnürung. Das erleichtert das Anziehen des Stiefels. Mögliche Leisten N14 (394610), E14 (394611) und Heel 22 (394612). E22 (394613)

The basic model is the same as the **CAVALPRIMUS**. The **CAVALPRIMUS FRONT ZIP** differs from this only in the zipper on the front inside next to the lacing. This makes it easier to put on the boot.

Available lasts: N14 (394610), E14 (394611), and Heel 22 (394612). E22 (394613)



**CAVALPRIMUS FRONT ZIP 39461X -**  
07 schwarz, Haken und Ösen silberoptik 557134



**CAVALPRIMUS SLIM FRONT ZIP LUX 394591 -**  
07 schwarz, Haken, Ösen und Logo in schwarz -  
557169

## CAVALPRIMUS SLIM FRONT ZIP 394581

Details siehe **CAVALPRIMUS FRONT ZIP**. Der Unterschied des **CAVALPRIMUS SLIM FRONT ZIP** liegt in der verengten Linienführung im Fessel- und Fersenbereich. Diese ist schmaler und moderner. Dieses Modell ist nur mit E14 Leisten erhältlich.

For details see **CAVALPRIMUS FRONT ZIP**. The difference between the **CAVALPRIMUS SLIM FRONT ZIP** and the **CAVALPRIMUS FRONT ZIP** are the narrower lines in the ankle area, which are more modern. The **CAVALPRIMUS PRO SLIM** is only suitable for riders with narrow feet and a small ankle area. This model is only available with E14 lasts.



## CAVALPRIMUS LUX 39405X

Details siehe **CAVALPRIMUS**. Der **CAVALPRIMUS LUX** unterscheidet sich lediglich durch den Einsatz von Brushcalf Oberleder und der Innenseite mit schwarzem Haftleder.

Details see **CAVALPRIMUS**. The **CAVALPRIMUS LUX** only differs in the use of brushcalf upper leather and a black grip leather panel on the inside.

## CAVALPRIMUS LUX SLIM 394021

Details siehe **CAVALPRIMUS SLIM**. Der **CAVALPRIMUS SLIM LUX** unterscheidet sich lediglich durch den Einsatz von Brushcalf Oberleder und der Innenseite mit schwarzem Haftleder.

Details see **CAVALPRIMUS SLIM**. The **CAVALPRIMUS SLIM LUX** only differs in the use of brushcalf upper leather and a black grip leather panel on the inside.

## CAVALPRIMUS FRONT ZIP LUX 39462X

Details siehe **CAVALPRIMUS FRONT ZIP**. Der **CAVALPRIMUS FRONT ZIP LUX** unterscheidet sich lediglich durch den Einsatz von Brushcalf Oberleder und der Innenseite mit schwarzem Haftleder sowie eines gebogenen Reißverschluss vorne.

Details see **CAVALPRIMUS FRONT ZIP**. The **CAVALPRIMUS LUX FRONT ZIP** only differs in the use of brushcalf upper leather and a black grip leather panel on the inside as well as a zipper at the front.

## CAVALPRIMUS SLIM FRONT ZIP LUX 394591

Details siehe **CAVALPRIMUS SLIM FRONT ZIP**. Der **CAVALPRIMUS SLIM FRONT ZIP LUX** unterscheidet sich lediglich durch den Einsatz von Brushcalf Oberleder und der Innenseite mit schwarzem Haftleder sowie eines gebogenen Reversed Reißverschluss vorne.

Details see **CAVALPRIMUS FRONT ZIP**. The **CAVALPRIMUS SLIM LUX FRONT ZIP** only differs in the use of brushcalf upper leather and a black grip leather panel on the inside as well as a reversed zipper at the front.



**CAVALPRIMUS LUX 39405X -**  
07 schwarz

## STANDARD FARBEN BRUSHCALF / STANDARD COLOURS BRUSHCALF



07  
schwarz

30  
mocca

50  
blau

HZ  
hazel

OXB  
oxblood

91  
plum



## CAVALPRIMUS LACK 39408X

Details siehe **CAVALPRIMUS**. Der **CAVALPRIMUS LACK** unterscheidet sich lediglich durch den Einsatz von **LACK** Oberleder und der Innenseite mit schwarzem Haftleder.

Empfehlung: Wähle einen Volllackstiefel nur als Turnierstiefel. Für den täglichen Gebrauch empfehlen wir den Vorfuß in Kalbsleder.

Details see **CAVALPRIMUS**. The **CAVALPRIMUS LACK** only differs in the use of patent upper leather and a black grip leather panel on the inside.

Recommendation: Only choose a patent leather boot as a competition boot. For everyday use, we recommend the forefoot in calf leather.

## CAVALPRIMUS SLIM LACK 394091

Details siehe **CAVALPRIMUS SLIM**. Der **CAVALPRIMUS SLIM LACK** unterscheidet sich lediglich durch den Einsatz von **LACK** Oberleder und der Innenseite mit schwarzem Haftleder.

Empfehlung: Wähle einen Volllackstiefel nur als Turnierstiefel. Für den täglichen Gebrauch empfehlen wir den Vorfuß in Kalbsleder.

Details see **CAVALPRIMUS SLIM**. The **CAVALPRIMUS SLIM LACK** only differs in the use of patent upper leather and a black grip leather panel on the inside.

Recommendation: Only choose a patent leather boot as a competition boot. For everyday use, we recommend the forefoot in calf leather.

## CAVALPRIMUS FRONT ZIP LACK 39465X

Details siehe **CAVALPRIMUS FRONT ZIP**. Der **CAVALPRIMUS FRONT ZIP LACK** unterscheidet sich lediglich durch den Einsatz von Lack Oberleder und der Innenseite mit schwarzem Haftleder sowie eines gebogenen Reißverschlusses vorne.

Empfehlung: Wähle einen Volllackstiefel nur als Turnierstiefel. Für den täglichen Gebrauch empfehlen wir den Vorfuß in Kalbsleder.

Details see **CAVALPRIMUS FRONT ZIP**. The **CAVALPRIMUS FRONT ZIP LACK** only differs in the use of patent upper leather and a black grip leather panel on the inside as well as a reversed zipper at the front.

Recommendation: Only choose a patent leather boot as a competition boot. For everyday use, we recommend the forefoot in calf leather.

## CAVALPRIMUS FRONT ZIP LACK SLIM 394661

Details siehe **CAVALPRIMUS FRONT ZIP SLIM**. Der **CAVALPRIMUS SLIM FRONT ZIP LACK SLIM** unterscheidet sich lediglich durch den Einsatz von Lack Oberleder und der Innenseite mit schwarzem Haftleder sowie eines gebogenen Reißverschlusses vorne.

Empfehlung: Wähle einen Volllackstiefel nur als Turnierstiefel. Für den täglichen Gebrauch empfehlen wir den Vorfuß in Kalbsleder.

Details see **CAVALPRIMUS FRONT ZIP**. The **CAVALPRIMUS SLIM FRONT ZIP LACK SLIM** only differs in the use of patent upper leather and a black grip leather panel on the inside as well as a reversed zipper at the front.

Recommendation: Only choose a patent leather boot as a competition boot. For everyday use, we recommend the forefoot in calf leather.

## STANDARD FARBEN LACK / STANDARD COLOURS PATENT LEATHER



07 schwarz

30 mocca

50 blau



**CAVALPRIMUS LACK 39408X -**  
07 schwarz / Lackleder



## CAVALPRIMUS NUBUK\* 39403X

Details siehe **CAVALPRIMUS**. Der **CAVALPRIMUS NUBUK** unterscheidet sich lediglich durch den Einsatz von Nubuk Oberleder und schwarzem Haftleder innen.

Details see **CAVALPRIMUS**. The **CAVALPRIMUS NUBUCK** only differs in the use of nubuck upper leather and a black grip leather panel on the inside.

## CAVALPRIMUS SLIM NUBUK\* 394041

Details siehe **CAVALPRIMUS SLIM**. Der **CAVALPRIMUS SLIM NUBUK** unterscheidet sich lediglich durch den Einsatz von Nubuk Oberleder und schwarzem Haftleder innen.

Details see **CAVALPRIMUS SLIM**. The **CAVALPRIMUS SLIM NUBUCK** only differs in the use of nubuck upper leather and a black grip leather panel on the inside.

## CAVALPRIMUS FRONT ZIP NUBUK\* 39463X

Details siehe **CAVALPRIMUS FRONT ZIP**. Der **CAVALPRIMUS FRONT ZIP NUBUK** unterscheidet sich lediglich durch den Einsatz von Nubuk Oberleder und schwarzem Haftleder innen sowie eines gebogenen Reißverschlusses vorne.

Details see **CAVALPRIMUS FRONT ZIP**. The **CAVALPRIMUS FRONT ZIP NUBUCK** only differs in the use of nubuck upper leather and a black grip leather panel on the inside as well as a reversed zipper at the front.

## CAVALPRIMUS SLIM FRONT ZIP NUBUK\* 394641

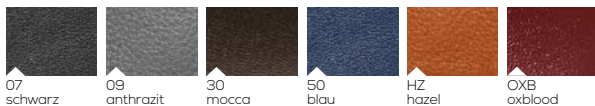
Details siehe **CAVALPRIMUS FRONT ZIP SLIM**. Der **CAVALPRIMUS SLIM FRONT ZIP NUBUK** unterscheidet sich lediglich durch den Einsatz von Nubuk Oberleder und schwarzem Haftleder innen sowie eines gebogenen Reißverschlusses vorne.

Details see **CAVALPRIMUS SLIM FRONT ZIP**. The **CAVALPRIMUS SLIM FRONT ZIP NUBUCK** only differs in the use of nubuck upper leather and a black grip leather panel on the inside as well as a reversed zipper at the front.



**CAVALPRIMUS SLIM FRONT ZIP NUBUK 394641** - HZ hazel, Safety Hooks + Logo (557167) in grau/silberoptik

## STANDARD FARBEN NUBUK / STANDARD COLOURS NUBUCK



\*Das X steht für die Nummer des Leistens.

Sollten keine Fußmaße angegeben sein, dann wird Standardmäßig der N14 Leisten verwendet

\*The X stands for the last number.

If no foot measurements are specified, the N14 last is used as standard.



## CAVALPRIMUS CROSS NATURE 39410X

Details siehe **CAVALPRIMUS**. Der **CAVALPRIMUS CROSS NATURE** unterscheidet sich lediglich durch den Einsatz von Fett nubuk Oberleder.

Details see **CAVALPRIMUS**. The **CAVALPRIMUS CROSS NATURE** only differs in the use of fat nubuck upper leather and a black grip leather panel on the inside.

## CAVALPRIMUS SLIM CROSS NATURE 394111

Details siehe **CAVALPRIMUS SLIM**. Der **CAVALPRIMUS CROSS NATURE SLIM** unterscheidet sich lediglich durch den Einsatz von Fett nubuk Oberleder.

Details see **CAVALPRIMUS SLIM**. The **CAVALPRIMUS SLIM CROSS NATURE** only differs in the use of fat nubuck upper leather and a black grip leather panel on the inside.

## CAVALPRIMUS FRONT ZIP CROSS NATURE 39467X

Details siehe **CAVALPRIMUS FRONT ZIP**. Der **CAVALPRIMUS FRONT ZIP CROSS NATURE** unterscheidet sich lediglich durch den Einsatz von Fett nubuk Oberleder

Details see **CAVALPRIMUS FRONT ZIP**. The **CAVALPRIMUS FRONT ZIP CROSS NATURE** only differs in the use of fat nubuck upper leather and a black grip leather panel on the inside as well as a reversed zipper at the front.

## CAVALPRIMUS SLIM FRONT ZIP CROSS NATURE 394681

Details siehe **CAVALPRIMUS FRONT ZIP SLIM**. Der **CAVALPRIMUS FRONT ZIP CROSS NATURE SLIM** unterscheidet sich lediglich durch den Einsatz von Fett nubuk Oberleder.

Details see **CAVALPRIMUS SLIM FRONT ZIP**. The **CAVALPRIMUS SLIM FRONT ZIP CROSS NATURE** only differs in the use of fat nubuck upper leather and a black grip leather panel on the inside as well as a reversed zipper at the front.



CAVALPRIMUS CROSS NATURE 39410X -  
30 mocca

## STANDARD FARBEN CROSS NATURE / STANDARD COLOURS CROSS NATURE



07  
schwarz

30  
mocca

HZ  
hazel

DLV  
deep olive



## CAVALPRIMUS BATISTE CROCO 39412X

Details siehe **CAVALPRIMUS**. Der **CAVALPRIMUS BATISTE CROCO** unterscheidet sich lediglich durch den Einsatz von hochwertigem Oberleder mit Krokoprägung. Alle **CAVALPRIMUS BATISTE CROCO** Modelle sind mit schwarzem Haftleder an der Innenseite des Stiefels versehen.

For details, see **CAVALPRIMUS**. The **CAVALPRIMUS BATISTE CROCO** differs only in the use of high-quality upper leather with crocodile embossing. All **CAVALPRIMUS BATISTE CROCO** models feature black grip leather on the inside of the boot.

## CAVALPRIMUS BATISTE CROCO SLIM 394131

Details siehe **CAVALPRIMUS SLIM**. Der **CAVALPRIMUS BATISTE CROCO SLIM** unterscheidet sich lediglich durch den Einsatz von hochwertigem Oberleder mit Krokoprägung. Alle **CAVALPRIMUS BATISTE CROCO SLIM** Modelle sind mit schwarzem Haftleder an der Innenseite des Stiefels versehen.

For details, see **CAVALPRIMUS SLIM**. The **CAVALPRIMUS BATISTE CROCO SLIM** differs only in the use of high-quality upper leather with crocodile embossing. All **CAVALPRIMUS BATISTE CROCO SLIM** models feature black grip leather on the inside of the boot.

## CAVALPRIMUS FRONT ZIP BATISTE CROCO 39469X

Details siehe **CAVALPRIMUS FRONT ZIP**. Der **CAVALPRIMUS FRONT ZIP BATISTE CROCO** unterscheidet sich lediglich durch den Einsatz von hochwertigem Oberleder mit Krokoprägung. Alle **CAVALPRIMUS BATISTE CROCO** Modelle sind mit schwarzem Haftleder an der Innenseite des Stiefels versehen.

For details, see **CAVALPRIMUS FRONT ZIP**. The **CAVALPRIMUS FRONT ZIP BATISTE CROCO** differs only in the use of high-quality upper leather with crocodile embossing. All **CAVALPRIMUS FRONT ZIP BATISTE CROCO** models feature black grip leather on the inside of the boot.

## CAVALPRIMUS FRONT ZIP BATISTE CROCO SLIM 394701

Details siehe **CAVALPRIMUS FRONT ZIP SLIM**. Der **CAVALPRIMUS FRONT ZIP BATISTE CROCO SLIM** unterscheidet sich lediglich durch den Einsatz von hochwertigem Oberleder mit Krokoprägung. Alle **CAVALPRIMUS BATISTE CROCO SLIM** Modelle sind mit schwarzem Haftleder an der Innenseite des Stiefels versehen.

For details, see **CAVALPRIMUS FRONT ZIP SLIM**. The **CAVALPRIMUS FRONT ZIP BATISTE CROCO SLIM** differs only in the use of high-quality upper leather with crocodile embossing. All **CAVALPRIMUS BATISTE CROCO SLIM** models feature black grip leather on the inside of the boot.

## STANDARD FARBEN BATISTE CROCO / STANDARD COLOURS BATSITE CROCO



TB  
tabacco



CAVALPRIMUS BATISTE CROCO 39412X -  
TB tabacco



# CAVALPOLO PRO

unterschiedliche Logo-/und Schnallenvarianten möglich  
different logo and buckle variations possible

OBERLEDER: vollnarbiges Kalbsleder  
UPPER LEATHER: high quality calf leather

Außenversteifung  
reinforced outer shaft

bequemes Kalbsleder-Formfußbett  
comfortable molded footbed out of  
calf leather

Riffelsohle mit Vibramaabsatz  
ribbed rubber sole with Vibram heel

Sohle AGO geklebt, auf Wunsch auch  
rahmengenäht möglich  
sole AGO glued, goodyear welted ribbed  
sole also possible on request

langer Frontreißverschluss  
long front zipper

Verschlusslasche über dem Spann  
closure flap over the instep

Alle CAVALPOLO PRO Varianten sind auch  
ohne Schnallenverschluss am Spann bestellbar  
557289  
All CAVALPOLO PRO variants can also be or-  
dered without buckle fastenings on the instep.  
557289

**Mögliche Leisten/possible lasts:**  
**N14 = Artikelnummer - 0**  
**E14 = Artikelnummer - 1**  
**Heel 22 = Artikelnummer -2**  
**E22 = Artikelnummer -3**

Foto zeigt die Standardausführung  
Picture shows the standard version.





## CAVALPOLO PRO 39310X

**OBERLEDER:** vollnarbiges Kalbsleder  
**FUTTERLEDER:** hochwertiges Kalbsleder  
**MACHART:** AGO geklebt  
**INNENSOHLE:** bequemes Kalbslederformfußbett  
**LAUF SOHLE:** Gummi Riffelsohle mit Vibram Absatz  
**DETAILS:** klassisch hochwertiger Polo Stiefel, langer Frontreißverschluss für einen komfortablen Einstieg, Verschlusslasche über dem Spann zur Stabilisierung des Fußes und zum Schutz des Reißverschlusses  
**BOGENHÖHE:** 7cm  
**LEISTEN:** N14 (393100), E14 (393101), Heel 22 (393102), E22 (393103)  
**GRÖSSE:** Standardgröße 2 - 12

**UPPER LEATHER:** full grain calf leather  
**LINING:** high quality calf leather  
**METHOD:** AGO glued  
**INSOLE:** comfortable calf leather insole  
**OUTER SOLE:** original ribbed rubber sole with Vibram heel  
**DETAILS:** classic high quality polo boot, long front zipper for a comfortable entry, closure flap over the instep to stabilize the foot and protect the zipper  
**BOW HEIGHT:** 7cm  
**LAST:** N14 (393100), E14 (393101), Heel 22 (393102), E22 (393103)  
**SIZE:** standard size 2 - 12

### STANDARD FARBEN / STANDARD COLOURS



CAVALPOLO PRO 393100 -  
07 schwarz, Kalbsleder

## CAVALPOLO PRO LUX 39315X

Details siehe **CAVALPOLO PRO**. Der **CAVALPOLO PRO LUX** unterscheidet sich lediglich durch den Einsatz von **BRUSHCALF** Oberleder und der Innenseite mit schwarzem Haftleder.

Details see **CAVALPOLO PRO**. The **CAVALPOLO PRO LUX** only differs in the use of **BRUSHCALF** upper leather and a black grip leather panel on the inside.

### STANDARD FARBEN BRUSHCALF / STANDARD COLOURS BRUSHCALF



CAVALPOLO PRO LUX 39315X -  
07 schwarz, Schnalle Kroko, Logo und Verschluss Goldoptik

\*Das X steht für die Nummer des Leistens.

Sollten keine Fußmaße angegeben sein, dann wird Standardmäßig der N14 Leisten verwendet

\*The X stands for the last number.

If no foot measurements are specified, the N14 last is used as standard.



## CAVALPOLO PRO LACK 39312X

Details siehe **CAVALPOLO PRO**. Der **CAVALPOLO PRO LACK** unterscheidet sich lediglich durch den Einsatz von **LACK** Oberleder und der Innenseite mit schwarzem Haftleder.

Empfehlung: Wähle einen Volllackstiefel nur als Tunierstiefel. Für den täglichen Gebrauch empfehlen wir den Vorfuß in Kalbsleder.

Details see **CAVALPOLO PRO**. The **CAVALPOLO PRO LACK** only differs in the use of patent upper leather and a black grip leather panel on the inside.

Recommendation: Only choose a patent leather boot as a competition boot. For everyday use, we recommend the forefoot in calf leather.

### STANDARD FARBEN LACKLEDER / STANDARD COLOURS PATENT LEATHER

07  
schwarz30  
mocca50  
blau

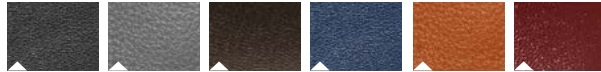
**CAVALPOLO PRO 393100** -  
07 schwarz, Lackleder

## CAVALPOLO PRO NUBUK 39313X

Details siehe **CAVALPOLO PRO**. Der **CAVALPOLO PRO NUBUK** unterscheidet sich lediglich durch den Einsatz von **NUBUK** Oberleder.

Details see **CAVALPOLO PRO**. The **CAVALPOLO PRO NUBUCK** only differs in the use of **NUBUK** upper leather.

### STANDARD FARBEN NUBUK / STANDARD COLOURS NUBUCK

07  
schwarz09  
anthrazit30  
mocca50  
blauHZ  
hazelOXB  
oxblood

**CAVALPOLO PRO 393100** -  
07 schwarz, Nubukleder

## CAVALPOLO PRO CROSS NATURE 39314X

Details siehe **CAVALPOLO PRO**. Der **CAVALPOLO PRO CROSS NATURE** unterscheidet sich lediglich durch den Einsatz von **CROSS NATURE** Oberleder.

Details see **CAVALPOLO PRO**. The **CAVALPOLO PRO CROSS NATURE** only differs in the use of **CROSS NATURE** upper leather.

### STANDARD FARBEN CROSS NATURE / STANDARD COLOURS CROSS NATURE

07  
schwarz30  
moccaHZ  
hazelDLV  
deep olive

**CAVALPOLO PRO CROSS NATURE 393140** -  
30 mocca, Schnallenverschlüsse Kromo -  
30 mocca, Logo und Schnallen in messing



## CAVALPOLO PRO TOLEDO 39316X

Details siehe **CAVALPOLO PRO**. Der **CAVALPOLO PRO TOLEDO** unterscheidet sich lediglich durch den Einsatz von hochwertigen natürlichen genarbtten Rindsleder. Die Innenseite ist immer in schwarzem Haftleder.

For details see **CAVALPOLO PRO**. The **CAVALPOLO PRO TOLEDO** differs only in the use of high-quality, naturally grained cow upper leather. The inside is always made of black adhesive leather.

### STANDARD FARBEN TOLEDO / STANDARD COLOURS TOLEDO



25  
chestnut



**CAVALPOLO PRO Toledo 39316X** -  
25 chestnut, genarbttes Rindsleder, einzelner Schnallenverschluss 557289, Antike Schnalle Silberoptik 557271-77

**Hinweis für alle CAVAL POLO PRO Varianten:**

## CAVALPOLO PRO OHNE SCHNALLENVERSCHLUSS AM SPANN 557289

Alle **CAVALPOLO PRO** Varianten sind ebenfalls ohne einen Schnallenverschluss am Spann bestellbar. Hierbei fällt der Schnallenverschluss am Spann weg. Das verleiht dem Polo eine besondere Optik.

**Note for all CAVAL POLO PRO variants:**

## WITHOUT CAVALPOLO PRO BUCKLE AT THE INSTEP 557289

All **CAVALPOLO PRO** variants can also be ordered without a buckle closure at the instep. In this case, the buckle closure on the instep is omitted. This gives the polo a special look.

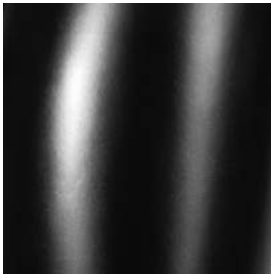
# DESIGN YOUR BOOT -

Exklusive Ausstattungsoptionen für **jeden** Premium Dressurstiefel  
inklusive CAVALPOLO PRO

Exclusive Customization Options for **every** Premium Dressage Boot  
including CAVALPOLO PRO

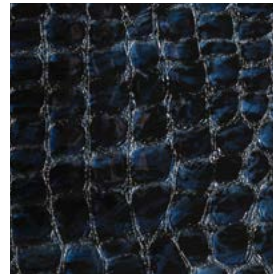


## AUSSENSCHAFTFORMEN / OUTER SHAFT VARIATIONS



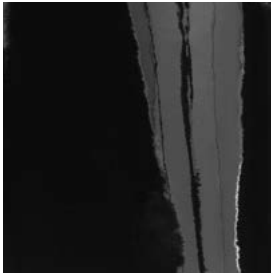
### 557089

Brushcalf Außenschaft  
brushcalf outer shaft  
Preiskategorie F / Price category F



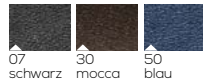
### 557256

Trevi Lack Außenschaft  
trevi patent leather outer shaft  
Preiskategorie E / Price category E



### 557075

Lack Außenschaft  
patent outer shaft  
Preiskategorie E / Price category E



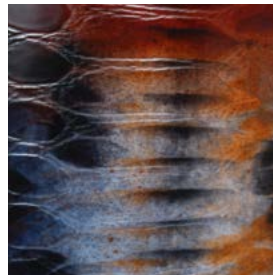
### 557257

Mojito Außenschaft  
mojito outer shaft  
Preiskategorie F / Price category F



### 557182

Fantasy Außenschaft  
fantasy patent leather outer shaft  
Preiskategorie E / Price category E



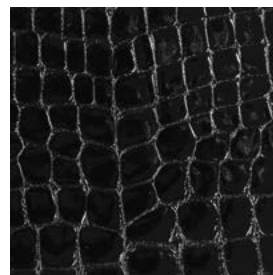
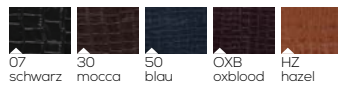
### 557258

Zaire Mate Außenschaft  
zaire mate outer shaft  
Preiskategorie E / Price category E



### 557195

Kroko Außenschaft  
croco outer shaft  
Preiskategorie E / Price category E



### 557255

Croconeg Lack Außenschaft  
croconeg patent leather outer shaft  
Preiskategorie E / Price category E



### 557196

Lagato Außenschaft  
lagato outer shaft  
Preiskategorie E / Price category E



### 557291

Charro Außenschaft  
charro outer shaft  
Preiskategorie F / Price category F





**AUSSTATTUNGSVRIANTEN LYRA LOCHUNG / LYRA PERFORATION VARIATIONS**



**557149**  
 Bogen mit Lyra Lochung  
 cuff brogue style  
 Preiskategorie B / Price category B

**557147**  
 Flügelkappe mit Lyra Lochung  
 wing tip with lyra  
 Preiskategorie A / Price category A

**CAVALINSIGNIS SLIM 187211 -**  
 30 mocca, Bogen Lyra Lochung 557149,  
 Flügelkappe mit Lyra Lochung 557147



**557146**  
 gerade Kappe mit Lyra  
 Lochung  
 cap toe with lyra  
 Preiskategorie A/  
 Price category A



**557037**  
 gerade Kappe mit Lyralo-  
 chung und Perforation  
 cap toe with lyra and holes  
 Preiskategorie B/  
 Price category B



**557147**  
 Flügelkappe mit Lyra  
 Lochung  
 wing tip with lyra  
 Preiskategorie A/  
 Price category A



**557285**  
 Flügelkappe mit Lyralochung  
 und Perforation  
 wing tip with lyra and holes  
 Preiskategorie B/  
 Price category B



**557270**  
 Schattenfinish  
 shadow finish  
 Preiskategorie B/  
 Price category B



### LOGOVARIANTEN / LOGO VARIATIONS



**Logo groß** - 557188  
Logo big

**Logo klein** - 557189  
Logo small

**Logo in Silberoptik** - 77  
Logo in silver-look

**Logo in Goldoptik** - 75  
Logo in gold-look

**Logo in Roségoldoptik** - ROG  
Logo in rosegold-look

**Logo in Schwarz** - 07  
Logo in black

**Logo in Gunmetalloptik** - YZ  
Logo in gunmetal-look

**Logo in Messing** - 78  
Logo in brass

### SOHLENVARIANTEN / SOLE VARIATIONS

**Sohlenfarben im Preis des Modells enthalten**  
Sole colors included in the price of the model



**557077**  
Sohle in braun statt schwarz  
brown sole instead of black



**557090**  
Sohle in schwarz statt braun  
black sole instead of brown



**556470**  
Rahmengenäht statt AGO  
geklebt  
goodyear welted ribbed sole  
instead of glued sole

Preiskategorie F /  
Price category F

#### STANDARD SOHLENFARBEN STANDARD SOLE COLOURS

LEDERFARBE LEATHER COLOUR	SOHLENFARBE SOLE COLOUR
07 schwarz	schwarz/black
09 anthrazit	schwarz/black
30 mocca	braun/brown
50 blau	braun/brown
HZ hazel	braun/brown
OXB oxblood	schwarz/black
DLV deep olive	schwarz/black
91 plum	schwarz/black

### WEITERE AUSSTATTUNGEN / ADDITIONAL OPTIONS



**557088**  
Querkappe, aufgesetzte  
Blattspitze  
toe cap

Preiskategorie A /  
Price category A



**556490**  
extra harte Versteifung  
extra hard reinforcement

Preiskategorie C/  
Price category C



**555180**  
Sporenhalter  
spur holder

Preiskategorie A /  
Price category A



## SCHNALLENVERSCHLUSS-LEDERVARIANTEN\* / BUCKLE CLOSURE VARIATIONS



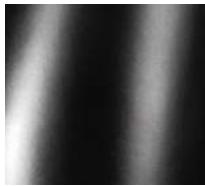
**557293**

Schnalle in Glattleder  
buckle in grained leather  
Preiskategorie C / Pricecategory C

**STANDARD FARBEN / STANDARD COLOURS**

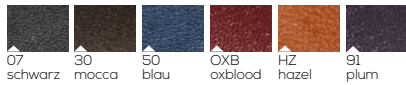


## MATERIALMÖGLICHKEITEN SCHNALLENVERSCHLUSS\*: MATERIAL OPTIONS FOR LEATHER BUCKLE\*:



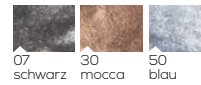
**557153**

Schnalle mit Brushcalf  
buckle with brushcalf  
Preiskategorie D / Pricecategory D



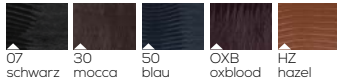
**557241**

Schnalle mit Luxury  
buckle with luxury  
Preiskategorie D / Pricecategory D



**557240**

Schnalle mit Lagarto  
buckle with lagarto  
Preiskategorie D / Price category D



**557243**

Schnalle mit Zucchero  
buckle with zucchero  
Preiskategorie D / Price category D



**557100**

Schnalle mit Rochen-Optik  
buckle with ray-optic  
Preiskategorie D / Price category D



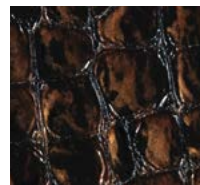
**557245**

Schnalle mit Fur Leo  
buckle with fur leo  
Preiskategorie D / Price category D



**557242**

Schnalle mit Lizard- Optik  
buckle with lizard-optic  
Preiskategorie D / Price category D



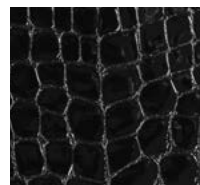
**557246**

Schnalle mit Trevi Lack  
buckle with trevi patent leather  
Preiskategorie D / Price category D



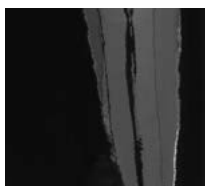
**557244**

Schnalle mit Foiled Leo  
buckle with foiled leo  
Preiskategorie D / Price category D



**557248**

Schnalle mit Croconeg Lack  
buckle with croconeg patent leather  
Preiskategorie D / Price category D



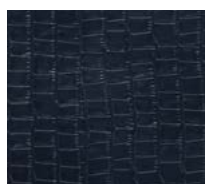
**557101**

Schnalle mit Lack  
buckle with patent leather  
Preiskategorie D / Price category D



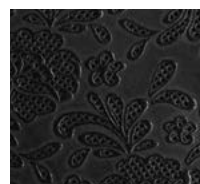
**557249**

Schnalle mit Coco Gold  
buckle with coco gold  
Preiskategorie D / Price category D



**557239**

Schnalle mit Kroco  
buckle with croco  
Preiskategorie D / Price category D



**557250**

Schnalle mit Mojito  
buckle with mojito  
Preiskategorie D / Price category D



\*Hinweis: Metallschnallenvarianten des Schnallenverschlusses im Preis enthalten

\*Note: Metal buckle variants of the buckle closure included in the price



**SCHNALLENVERSCHLUSS-SCHNALLENVARIANTEN /\*  
BUCKLE CLOSURE - BUCKLE VARIATIONS\***



Schnalle in Goldoptik  
buckle in gold look



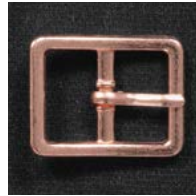
Schnalle eckig in Goldoptik  
buckle square in gold look



**557286-77**  
Schnalle eckig in Silberoptik  
buckle square in silver-look



**557286-75**  
Schnalle eckig in Goldoptik  
buckle square in gold-look



**557286-ROG**  
Schnalle eckig in Roségoldoptik  
buckle square in rosegold-look



**557286-07**  
Schnalle eckig in schwarz  
buckle square in black



**557286-YZ**  
Schnalle eckig in gun metal  
buckle square in gunmetal-look



**557286-78**  
Schnalle eckig in messing  
buckle square in in brass



**557212**  
Schnalle in Silberoptik  
buckle in silver-look



**557213**  
Schnalle in Goldoptik  
buckle in gold-look



**557210**  
Schnalle in Roségoldoptik  
buckle in rosegold-look



**557200**  
Schnalle in Schwarz  
buckle in black



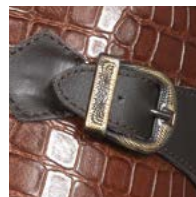
**557211**  
Schnalle in Gunmetaloptik  
buckle in gunmetal-look



**557209**  
Schnalle in Messing  
buckle in brass



**557271-77**  
Antike Schnalle in Silberoptik  
antique buckle in silver-look



**557271-78**  
Antike Schnalle in Messing  
antique buckle in brass



Druckknopf geschlossen  
press stud closed



Druckknopf geöffnet  
press stud opened

**SCHNALLENVARIANTEN MIT DRUCKKNOPF - 557288  
BUCKLE VARIANTS WITH PRESS STUDS**

Preiskategorie A / Price Category A

Die antike Schnalle kann mit einem Druckknopf ausgestattet werden, sodass ein manuelles Öffnen bei jedem An- und Ausziehen entfällt. Der Druckknopf ist von außen nicht sichtbar.

The antique buckle can be equipped with a press stud, so that it does not need to be opened manually every time you put it on or take it off. The press stud is not visible from the outside.

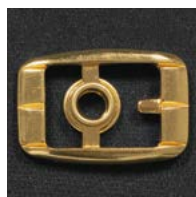
**SCHNALLENVARIANTEN MIT DRUCKKNOPF - 557287  
BUCKLE VARIANTS WITH PRESS STUDS**

Die Schnalle ist mit einem Druckknopf ausgestattet, sodass ein manuelles Öffnen bei jedem An- und Ausziehen entfällt. Der Druckknopf ist von außen nicht sichtbar.

The buckle is equipped with a press stud, so that it does not need to be opened manually every time you put it on or take it off. The press stud is not visible from the outside.



**557287-77**  
Druckknopfschnalle eckig in Silberoptik  
buckle press stud square in silver-look



**557287-75**  
Druckknopfschnalle eckig in Goldoptik  
buckle press stud square in gold-look



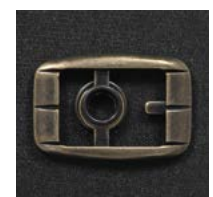
**557287-ROG**  
Druckknopfschnalle eckig in Roségoldoptik  
buckle press stud square in rosegold-look



**557287-07**  
Druckknopfschnalle eckig in schwarz  
buckle press stud square in black



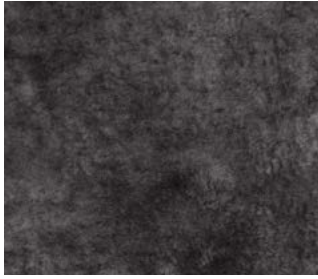
**557287-YZ**  
Druckknopfschnalle eckig in gun metal  
buckle press stud square in gunmetal-look



**557287-78**  
Druckknopfschnalle eckig in messing  
buckle press stud square in brass



## WEITERE AUSSTATTUNGEN / ADDITIONAL OPTIONS



**555765**  
Lammfell Vorfuß  
lambskin forefoot

Preiskategorie B/  
Price category B



**555760**  
Lammfell  
lambskin

Preiskategorie D/  
Price category D



**557076**  
Innenseite Haftleder  
grip leather panel inside

Preiskategorie C /  
Price category C

## PASPELN / PIPING

### 557252

Kann an einem Bogen und an einer geraden Kappe platziert werden  
Can be placed on a bow and on a straight cap

Preiskategorie A / Price category A



Paspel in Goldoptik - 75  
piping in gold look - 75



Paspel in Silberoptik - 77  
piping in silver look - 77

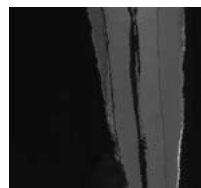


Paspel in Rosegoldoptik - ROG  
piping in rosegold look - ROG

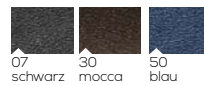
## ZUSÄTZLICHE LEDERPASPELN / FARBEN / ADDITIONAL LEATHER PIPING / COLORS



Paspeln in Glattleder  
piping in grained leather



Paspeln in Lack  
piping in patent leather



## ELASTIKEINSATZ / ELASTIC INSERT

557183 (nicht bei CAVALPRIMUS und CAVALPOLO PRO)

Dieser lange Elastikeinsatz ist seitlich am vorderen Reißverschluss des Dressurstiefels angebracht. Er ermöglicht auch bei stärkeren Abweichungen des Wadenumfangs bedingt durch Tageszeit und Muskelbeanspruchung eine optimale Passform des Stiefels.

557183 (not with CAVALPRIMUS and CAVALPOLO PRO)

This long elastic insert is attached to the side of the front zip of the dressageboot. It allows for an optimal fit of the boot even in the case of large changes of the calf circumference due to time of day, water retention and muscle strain.

Preiskategorie D/ Price category D



CAVALLEGEND LUX.18795X, 91 PLUM

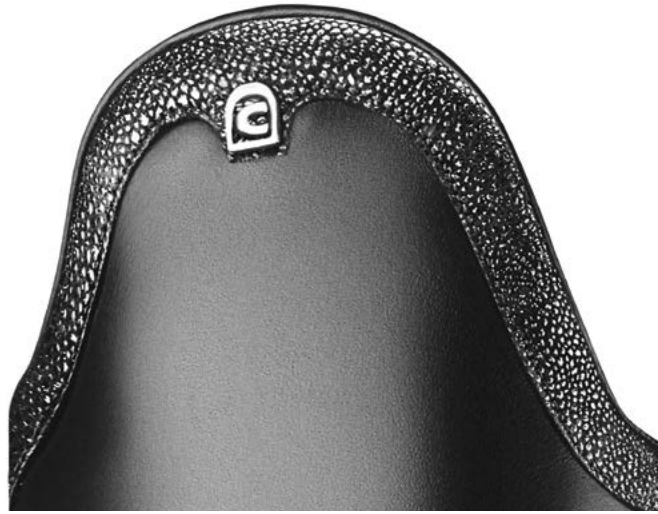
## DESIGN YOUR BOOT -

Exklusive Ausstattungsoptionen für jeden Premium Dressurstiefel  
Exclusive Customization Options for every Premium Dressage Boot

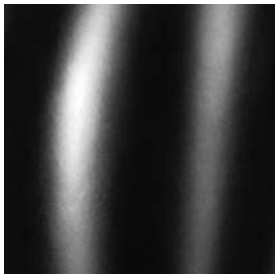
(gilt nicht für den CAVALPOLO PRO / does not apply to CAVALPOLO PRO)



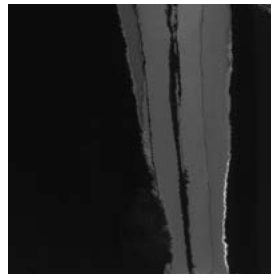
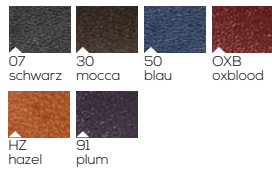
## BOGEN -AUSSTATTUNGSVARIANTEN / CUFF EQUIPMENT VARIATIONS



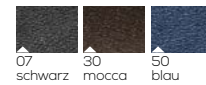
### MATERIALMÖGLICHKEITEN BOGEN: MATERIAL OPTIONS FOR CUFFS:



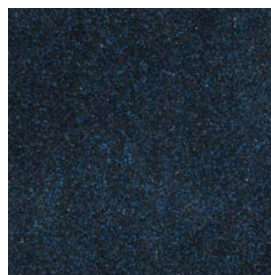
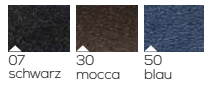
**557058**  
Bogen mit Brushcalf  
brushcalf around the cuff  
Preiskategorie B / Price category B



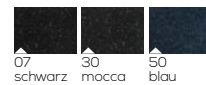
**557084**  
Bogen mit Lack  
patent leather around the cuff  
Preiskategorie B / Price category B



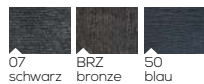
**557056**  
Bogen mit Rochen-Optik  
ray-optic around the cuff  
Preiskategorie B / Price category B



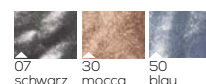
**557233**  
Bogen mit Zucchero  
zucchero around the cuff  
Preiskategorie B / Price category B



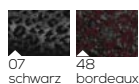
**557235**  
Bogen mit Lizard- Optik  
lizard-optic around the cuff  
Preiskategorie B / Price category B



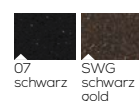
**557234**  
Bogen mit Luxury  
luxury around the cuff  
Preiskategorie B / Price category B



**557290**  
Bogen mit Foiled Leo  
foiled leo around the cuff  
Preiskategorie B / Price category B



**557236**  
Bogen mit Crystal Fabric  
crystal fabric around the cuff  
Preiskategorie C / Price category C



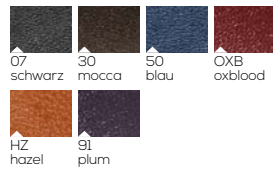


## BOGEN MIT STRASS -AUSSTATTUNGSVARIANTEN / CUFF WITH CRYSTALS EQUIPMENT VARIATIONS



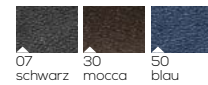
### 557057

Bogen mit Brushcalf und Strass  
crystals and brushcalf around the cuff  
Preiskategorie D / Price category D



### 557085

Bogen mit Lack und Strass  
patent leather and crystals around  
the cuff  
Preiskategorie D / Price category D



### 557064

Bogen mit Strass  
crystals around the cuff  
Preiskategorie D / Price category D



## BOGEN MIT STRASS PLUS -AUSSTATTUNGSVARIANTEN / CUFF WITH CRYSTALS PLUS EQUIPMENT VARIATIONS



### 557111

Bogen mit Brushcalf und Strass Plus  
crystals plus and brushcalf around the  
cuff  
Preiskategorie E / Price category E



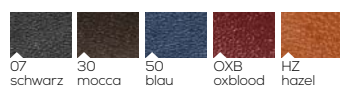
### 557112

Bogen mit Lack und Strass Plus  
patent leather and crystals plus around  
the cuff  
Preiskategorie E / Price category E



### 557110

Bogen mit Strass Plus  
crystals plus around the cuff  
Preiskategorie E / Price category E

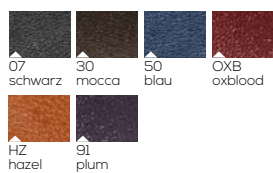




**T-BOGEN -AUSSTATTUNGSVARIANTEN /  
T- CUFF EQUIPMENT VARIATIONS**



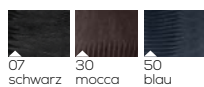
**557215**  
T-Bogen mit Brushcalf  
brushcalf around the cuff  
Preiskategorie B / Price category B



**557214**  
T-Bogen mit Lack  
patent leather around the cuff  
Preiskategorie B / Price category B



**557237**  
T-Bogen mit Rochen-Optik  
ray-optic around the cuff  
Preiskategorie B / Price category B



**557238**  
T-Bogen mit Crystal Fabric  
crystal fabric around the cuff  
Preiskategorie C / Price category C

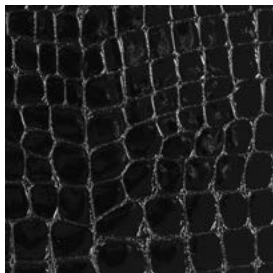




**STULPE FLOW / TOP FLOW**

Logofarbe frei wählbar / Logo color of choice

Preiskategorie D / Price category D

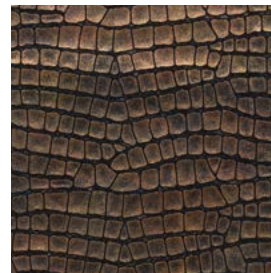


**557279**

Stulpe Flow Croconeg Lack  
top flow croconeg patent leather  
Preiskategorie D / Price category D



07  
schwarz

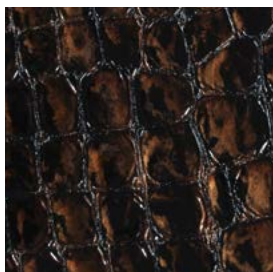


**557283**

Stulpe Flow mit Croco Gold  
top flow with croco gold  
Preiskategorie D / Price category D

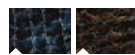


75  
gold



**557280**

Stulpe Flow Trevi Lack  
top flow trevi patent leather  
Preiskategorie D / Price category D



50 30  
blau mocca



**557282**

Stulpe Flow mit Charro  
top flow with charro  
Preiskategorie D / Price category D



30  
mocca

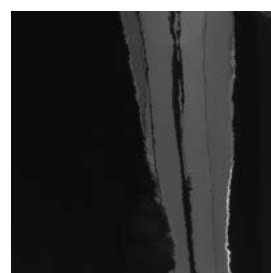


**557281**

Stulpe Flow mit Mojito  
top flow with mojito  
Preiskategorie D / Price category D



07  
schwarz



**557292**

Stulpe Flow mit Lack  
top flow with patent leather  
Preiskategorie D / Price category D



07 30 50  
schwarz mocca blau

**BOGENAUSSTATTUNGEN MIT KRISTALLKETTE /  
BOW VARIATIONS WITH CRYSTAL CHAIN****557277 BOW** Crystal Fabric, Strass, Lack

Oberlederfarbe	Crystal Fabric	Lack	Strass
07 Schwarz	schwarz	schwarz	silber
30 Mocca	schwarz-gold	mocca	silber

Logofarbe frei wählbar / Logo color of choice  
Preiskategorie E / Price category E

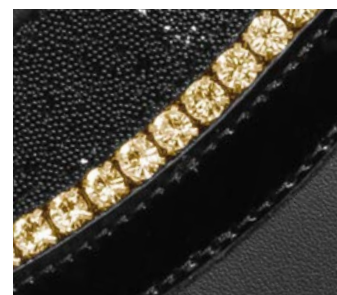


Standardmäßig Strasskette  
Silberoptik  
standard beaded chain in silver look

**557278 BOW** Lack, Strass, Crystal Fabric

Oberlederfarbe	Rochen	Crystal Fabric	Strass
07 Schwarz	schwarz	schwarz	silber
30 Mocca	mocca	schwarz-gold	silber

Logofarbe frei wählbar / Logo color of choice  
Preiskategorie E / Price category E



**557251**  
Strasskette Gold-optik anstatt Silber-  
optik  
beaded chain gold look instead of  
silver look

Preiskategorie B / Price category B

**557199 BOW** Rochen, Strass, Lack

Oberlederfarbe	Rochen	Lack	Strass
07 Schwarz	schwarz	schwarz	silber
50 Blau	blau	blau	silber
30 Mocca	mocca	mocca	silber

Logofarbe frei wählbar / Logo color of choice  
Preiskategorie D / Price category D

**557198 BOW** Lack, Strass, Rochen

Oberlederfarbe	Rochen	Lack	Strass
07 Schwarz	schwarz	schwarz	silber
50 Blau	blau	blau	silber
30 Mocca	mocca	mocca	silber

Logofarbe frei wählbar / Logo color of choice  
Preiskategorie D / Price category D

**557205 LUXURY** Lack, Strass, Lack

Oberlederfarbe	Lack	Strass
07 Schwarz	schwarz	silber
50 Blau	blau	silber
30 Mocca	mocca	silber

Logofarbe frei wählbar / Logo color of choice  
Preiskategorie D / Price category D

**557206 LUXURY** Brush, Strass, Brush

Oberlederfarbe	Brush	Strass
07 Schwarz	schwarz	silber
50 Blau	blau	silber
30 Mocca	mocca	silber
HZ Hazel	hazel	silber
OXB Oxblood	oxblood	silber

Logofarbe frei wählbar / Logo color of choice  
Preiskategorie D / Price category D



**CAVALINSIGNIS LUX 118750X** -  
07 schwarz, Stulpe Luxury 557205



## STULPEN-AUSSTATTUNGSVARIANTEN / CUFF EQUIPMENT VARIATIONS

### WAVE ZUCCHERO

Paspel Silberoptik oder Goldoptik/ Piping in silver look or gold look  
Logofarbe frei wählbar / Logo color of choice  
Preiskategorie D / Price category D

#### WAVE ZUCCHERO BRUSH 557177



Oberleder + Brushcalf	Zucchero (Glitzer)
07 Schwarz	schwarz
50 Blau	blau
30 Mocca	mocca

#### WAVE ZUCCHERO LACK 557176



Oberleder + Lack	Zucchero (Glitzer)
07 Schwarz	schwarz
50 Blau	blau
30 Mocca	mocca

### WAVE BROGUE VARANO

Perlenkette Silberoptik oder Goldoptik/ pearl chain in silver look or gold look  
Logofarbe frei wählbar / Logo color of choice  
Preiskategorie D / Price category D

#### WAVE BROGUE VARANO 557178



Oberleder + Glattleder	Varano
07 Schwarz	schwarz
50 Blau	blau
30 Mocca	mocca
HZ Hazel	bronze

#### WAVE BROGUE BRUSH VARANO 557180



Oberleder + Brushcalf	Varano
07 Schwarz	schwarz
50 Blau	blau
30 Mocca	mocca
HZ Hazel	bronze

### WAVE BROGUE ZUCCHERO

Logofarbe frei wählbar / Logo color of choice  
Preiskategorie D / Price category D

#### WAVE BROGUE LACK ZUCCHERO 557179



Oberleder + Lack	Zucchero (Glitzer)
07 Schwarz	schwarz
50 Blau	blau
30 Mocca	mocca



CAVALPRIMUS LUX 39405X -  
07 schwarz, Außenschaft Lack 557075,  
Stulpe Wave Brogue Zucchero 557179



## STULPEN -AUSSTATTUNGSVARIANTEN / CUFF EQUIPMENT VARIATIONS

### WAVE BROGUE STAR FLOWER

Logofarbe frei wählbar / Logo color of choice  
Preiskategorie D / Price category D

WAVE BROGUE STAR FLOWER 557272



Oberleder + Glattleder	Star Flower
SWM Schwarz	metal
50A Blau	blau
07L Schwarz	blau

WAVE BROGUE BRUSH STAR FLOWER 557276



Oberleder + Lack	Star Flower
07L Schwarz	metal
50A Blau	blau
07L Schwarz	blau

WAVE BROGUE LACK STAR FLOWER 557274



Oberleder + Lack	Star Flower
SWM Schwarz	metal
50A Blau	blau
07L Schwarz	blau

### WAVE BROGUE CRYSTAL FABRIC

Logofarbe frei wählbar / Logo color of choice  
Preiskategorie E/ Price category E

WAVE BROGUE CRYSTAL FABRIC 557227



Oberleder + Glattleder	Crystal Fabric
07A Schwarz	schwarz
MOG Mocca	schwarz-gold
SWG Schwarz	schwarz-gold
M4 Mocca	mocca-schwarz

WAVE BROGUE BRUSH CRYSTAL FABRIC 557275



Oberleder + Brushcaif	Crystal Fabric
07A Schwarz	schwarz
MOG Mocca	schwarz-gold
SWG Schwarz	schwarz-gold
M4 Mocca	mocca-schwarz

WAVE BROGUE LACK CRYSTAL FABRIC 557273



Oberleder + Lack	Crystal Fabric
07 Schwarz	schwarz
MOG Mocca	schwarz-gold
SWG Schwarz	schwarz-gold
M4 Mocca	mocca-schwarz

### WEITERE MÖGLICHKEITEN

Logofarbe frei wählbar / Logo color of choice  
Preiskategorie D / Price category D

CROCO 557174



Oberleder	Croco	Paspel
07 Schwarz	schwarz	silber
50 Blau	blau	silber
30 Mocca	mocca	gold
HZ hazel	hazel	gold
OXB Oxblood	oxblood	rosegold

LAGARTO (EIDECHSE / LIZARD) 557175



Oberleder	Croco	Paspel
07 Schwarz	schwarz	silber
50 Blau	blau	silber
30 Mocca	mocca	gold
HZ hazel	hazel	gold
OXB Oxblood	oxblood	rosegold

SILHOUETTE LACK PEARLS 557130



Oberleder	Lack
07 Schwarz	schwarz
50 Blau	blau
30 Mocca	mocca

SILHOUETTE LACK DIAMOND 557131



Oberleder	Lack
07 Schwarz	schwarz
50 Blau	blau
30 Mocca	mocca

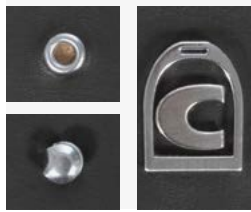
## DESIGN YOUR BOOT –

Exklusive Ausstattungsoptionen für den CAVALPRIMUS  
Exclusive Customization Options for the CAVALPRIMUS



**WEITERE AUSSTATTUNGEN CAVALPRIMUS /  
ADDITIONAL OPTIONS CAVALPRIMUS**

**HAKEN UND ÖSEN\*/HOOKS AND EYELETS\***



**557151**  
Haken/Ösen und Logo in silberoptik  
hooks/eyelets and logo in silver-look



**557152**  
Haken/Ösen in Gunmetal  
und Logo in gunmetal  
hooks/eyelets in gunmetal  
and Logo in gunmetal



**557170**  
Haken/Ösen und Logo in goldoptik  
hooks/eyelets and Logo  
in gold-look



**557168**  
Haken/Ösen und Logo in roségold  
hooks/eyelets and Logo in  
rosegold-look



**557169**  
Haken/Ösen und Logo in  
schwarz  
hooks/eyelets and Logo  
in black



**557152**  
Haken/Ösen in Messing und  
Logo in Messing  
hooks/eyelets in brass and  
Logo in brass



**557105**  
Ösen statt Haken  
passend zur Logofarbe  
eyelets instead of hooks  
matching the logo color

**STRASSÖSEN\*/RHINESTONE EYELETS\***



**557134**  
Strassöse in Silveroptik  
rhinestone eyelets in  
silver-look

Preiskategorie A/  
Price category A



**557135**  
Strassöse in Gunmetaloptik  
rhinestone eyelets in  
gunmetallook

Preiskategorie A/  
Price category A



**SAFETY HOOKS**

Preiskategorie C/ Price category C

Schnürhaken mit Sicherheitsbügel, der das Herausrutschen der Schnürsenkel beim An- und Ausziehen verhindert.

lace hooks with safety stirrup that prevents the laces from slipping out when putting on and taking off.

Safety Hooks grau - 557167  
Safety Hooks black - 557171



CAVALPOLO PRO VINTAGE BATISTE CROCO

## DESIGN YOUR BOOT -

Exklusive Ausstattungsoptionen für jeden Premium Polostiefel  
Exclusive Customization Options for every Premium Polo Boot



## VINTAGE SPECIAL EDITION AUSSTATTUNGEN VINTAGE SPECIAL EDITION VARIATIONS

Die Stiefel sind nur in der hier aufgeführten Kombination bestellbar.

The boots can only be ordered in the combinations listed here.

### CAVALPOLO PRO VINTAGE NUBUK 557259

Preiskategorie D / Price category D

Vorschuh, Ferse, Außenschaft Nubukleder  
Lyra Lochung und Perforierung inkl. Schattenfinish  
Schnallenverschlüsse und Bezugsstreifen aus Kalbsleder farblich passend zum Nubukleder

toe cap, heel, outer shaft nubuck leather  
lyra perforations and holes with shadow finish  
buckle fastenings and cover strips made of calf leather in a color matching the nubuck leather

#### STANDARD FARBEN VINTAGE NUBUK / STANDARD VINTAGE NUBUK



07  
schwarz

30  
mocca

50  
blau

HZ  
hazel

OXB  
oxblood



CAVALPOLO PRO VINTAGE NUBUK 557259  
- 30 mocca

### CAVALPOLO PRO VINTAGE CHARRO 557261

Preiskategorie F / Price category F

Vorschuh, Ferse Nubukleder  
Außenschaft Rindledersleder mit hochwertiger Flowerprägung  
Lyra Lochung und Perforierung inkl. Schattenfinish  
Schnallenverschlüsse und Bezugsstreifen aus Kalbsleder

toe cap, heel nubuck leather  
upper cowhide leather with high-quality flower embossing  
lyra perforation and holes with shadow finish  
buckle fastenings and cover strips made of calfskin

#### STANDARD FARBEN VINTAGE CHARRO / STANDARD VINTAGE CHARRO



30  
mocca



CAVALPOLO PRO VINTAGE CHARRO 557261  
- 30 mocca

### CAVALPOLO PRO VINTAGE BATISTE CROCO 557260

Preiskategorie F / Price category F

Vorschuh, Ferse, Schnallenverschlüsse und Bezugsstreifen aus Kalbsleder  
Außenschaft Rindsleder mit hochwertiger Krokoprägung  
Lyra Lochung und Perforierung inkl. Schattenfinish

toe cap, heel, buckle fastenings, and trim strips made of calf leather  
cowhide leather outer shaft with high-quality croco embossing  
lyra perforations and holes with shadow finish

#### STANDARD FARBEN VINTAGE BATISTE CROCO / STANDARD VINTAGE BATISTE CROCO



HZ  
hazel



CAVALPOLO PRO VINTAGE BATISTE CROCO  
557260 - HZ hazel



**OBERLEDER LEXIKON**  
UPPER LEATHER LEXICON



## OBERLEDER LEXIKON / UPPER LEATHER LEXICON

### RINDBOX

Für unsere Dressurstiefel der CAVALINSIGNIS Gruppe verwenden wir Rindboxleder.

Rindboxleder ist ein besonders robustes und langlebiges Glattleder, das aus der Haut ausgewachsener Rinder gewonnen wird. Es zeichnet sich durch seine feine, gleichmäßige Narbung und eine glatte, geschlossene Oberfläche aus. Durch eine spezielle Zurichtung erhält das Leder seine typische feste Haptik und hohe Formstabilität. Dank seiner dichten Faserstruktur ist Rindboxleder äußerst widerstandsfähig gegenüber Abrieb, Dehnung und äußeren Einflüssen. Gleichzeitig bietet es eine edle Optik mit einem dezenten, natürlichen Glanz. Die Oberfläche ist pflegeleicht und behält auch bei intensiver Nutzung lange ihr ansprechendes Erscheinungsbild.

We use cowhide leather for our dressage boots from the CAVALINSIGNIS group.

Cowhide leather is a particularly robust and durable smooth leather obtained from the skin of adult cattle. It is characterized by its fine, even grain and a smooth, closed surface. A special finish gives the leather its typical firm feel and high dimensional stability. Thanks to its dense fiber structure, cowhide leather is extremely resistant to abrasion, stretching, and external influences. At the same time, it offers an elegant look with a subtle, natural sheen. The surface is easy to care for and retains its attractive appearance even with intensive use.



### BRUSHCALF (LUX)

Brush Calf ist ein hochwertiges Rindsleder, das für seine elegante Optik und seine besonders feine Haptik geschätzt wird. Es handelt sich um ein glattes, vollnarbiges Leder, das nach der Gerbung und Färbung mit Wachs gebürstet wird. Durch diesen Veredelungsschritt erhält die Oberfläche einen dezenten, seidigen Glanz sowie eine dichte und gleichmäßige Struktur. Typisch für Brush Calf ist die sehr feine, homogene Narbung, die dem Leder ein edles und modernes Erscheinungsbild verleiht. Trotz seiner eleganten Anmutung ist es strapazierfähig und formstabil. Die hochwertige Zurichtung sorgt dafür, dass das Leder auch bei regelmäßiger Nutzung lange sein gepflegtes und hochwertiges Erscheinungsbild bewahrt.

Brush calf is a high-quality calf leather that is valued for its elegant appearance and particularly fine feel. It is a smooth, full-grain leather that is brushed with wax after tanning and dyeing. This finishing step gives the surface a subtle, silky sheen and a dense, even structure.

Brush Calf is characterized by its very fine, homogeneous grain, which gives the leather a sophisticated and modern appearance. Despite its elegant look, it is durable and dimensionally stable. The high-quality finish ensures that the leather retains its well-groomed and high-quality appearance even with regular use.



### DRESSAGE CALF

Für unseren CAVALLEGEND Dressurstiefel verwenden wir ein natürlich vollnarbiges Kalbsleder in der Stärke 1,8-2,0 mm. In Griff und Gerbung entspricht es einem strapazierfähigen Kalbsleder, ist formbeständig, aber etwas geschmeidiger im Tragegefühl. Das Leder ist durchgefärbt und mit einer wasser- und schmutzabweisenden Schicht versehen, die ein unkompliziertes Tragen und Pflegen garantiert.

For our CAVALLEGEND dressage boots, we use natural full-grain calf leather with a thickness of 1.8-2.0 mm. In terms of feel and tanning, it is similar to durable calf leather, retains its shape, but is slightly more supple to wear. The leather is dyed throughout and coated with a water- and dirt-repellent layer, which guarantees easy wear and care.



### LACK / PATENT LEATHER

Lackleder ist ein Glattleder, dessen Oberfläche mit mehreren Lackschichten versiegelt wird und dadurch einen intensiven, spiegelnden Glanz erhält. Es ist wasserabweisend, leicht zu reinigen. Im Vergleich zu anderen Ledern gilt Lackleder als besonders auffällig, aber auch empfindlicher gegenüber Kratzern und starken Knicken. Dementsprechend empfehlen wir, Lackleder nur im Außenschaft und nicht im Fußbereich zu verwenden, damit der Stiefel auch nach längerer Nutzung noch schön aussieht und seine glänzende Optik bewahrt.

Patent leather is a smooth leather whose surface is sealed with several layers of lacquer, giving it an intense, mirror-like shine. It is water-repellent and easy to clean. Compared to other leathers, patent leather is considered particularly striking, but also more sensitive to scratches and severe creases. Accordingly, we recommend using patent leather only on the outer shaft and not in the foot area, so that the boot still looks beautiful and retains its shiny appearance even after prolonged use.



### FANTASYLACK / FANTASY PATENT LEATHER

Das besondere Fantasylackleder zeigt nach dem Produktionsprozess einzigartige wolkige Effekte, die jedes Paar zu einem echten Unikat machen. Das Knautschlack-Finish verleiht dem Stiefel nicht nur eine lebendige Optik, sondern sorgt auch für eine besondere Haptik. Ausgelieferte Modelle können von den abgebildeten Muster optisch abweichen. Jedes Paar Stiefel ist ein Unikat.

After the production process, the special fantasy patent leather displays unique cloudy effects that make each pair truly one of a kind. The scrunched patent finish not only gives the boot a lively look, but also provides a special feel. Delivered models may differ visually from the samples shown. Each pair of boots is unique.



## OBERLEDER LEXIKON / UPPER LEATHER LEXICON

### NUBUK / NUBUCK

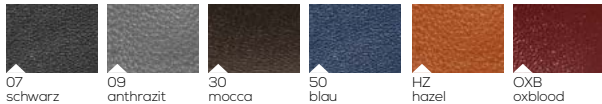
Nubukleder ist ein ganz fein angeschliffenes Rauleder mit einer geschlossenen Narbenstruktur.

Nubukleder ist ein hochwertiges Leder mit einer fein angerauten, samtartigen Oberfläche. Es wird aus der Narbenseite der Tierhaut hergestellt, die leicht angeschliffen wird. Dadurch entsteht eine gleichmäßige, matte Optik mit einer charakteristisch feinen Struktur und einer edlen, natürlichen Ausstrahlung.

Typisch für Nubukleder ist die offene Oberfläche, die dem Material seine besondere Tiefenwirkung und einen natürlichen Ledercharakter verleiht. Aufgrund der offenen Poren ist Nubukleder atmungsaktiv. Durch eine regelmäßige Imprägnierung wird das Leder deutlich robuster und besser vor Feuchtigkeit und Verschmutzungen geschützt. Wir empfehlen eine regelmäßige Aufbürstung und Imprägnierung, damit das Leder seine feine Struktur erhält.

Nubuck leather is a high-quality leather with a finely roughened, velvety surface. It is made from the grain side of the animal hide, which is lightly sanded. This creates an even, matte look with a characteristically fine structure and an elegant, natural appearance.

Nubuck leather is characterized by its open surface, which gives the material its special depth and natural leather character. Due to its open pores, nubuck leather is breathable. Regular impregnation makes the leather significantly more robust and better protected against moisture and dirt. We recommend regular brushing and impregnation to preserve the leather's fine structure.



### CROSS NATURE - FETTNUBUK LEDER / OILED NUBUCK LEATHER

Die Cross Nature Modelle bestehen aus strapazierfähigem, wasserabweisend gegerbtem Fett nubukleder. Als Fett nubukleder bezeichnen wir ein angeschliffenes Nubukleder mit einer Fettgerbung. Dieses Leder ist besonders unempfindlich gegenüber Schmutz und Wasser. Der Used-Look des Leders unterstreicht den sportiven, natürlichen Charakter des Stiefels und trotz jedem Outdoor Abenteuer mit dem Pferd. Das Leder ist schmutzabweisend und kann ganz einfach mit einer Wurzelbürste und Wasser gereinigt werden.

The Cross Nature models are made of durable, water-repellent tanned oiled nubuck leather. Oiled nubuck leather is a sanded nubuck leather that has been tanned with oil. This leather is particularly resistant to dirt and water. The used look of the leather emphasizes the sporty, natural character of the boot and can withstand any outdoor adventure with your horse. The leather is dirt-repellent and can be easily cleaned with a root brush and water.



### PREMIUM BATISTE CROCO-LEDER / PREMIUM BATISTE CROCO LEATHER

Dieses exklusive Rindsleder mit edler Krokoprägung überzeugt durch seine außergewöhnlich hohe Qualität und eine luxuriöse Patina. Die fein ausgearbeitete Oberfläche verleiht dem Leder eine faszinierende, schattierte Optik mit lebendiger Tiefenwirkung und angenehmem Griff. Dank seiner besonders robusten und gleichmäßigen Qualität eignet sich dieses Premium Batiste Croco Leder ideal für den Einsatz am gesamten Reitstiefel und verleiht ihm eine zeitlos elegante, luxuriöse Ausstrahlung.

This exclusive cowhide leather with an elegant crocodile embossing impresses with its exceptionally high quality and luxurious patina. The finely crafted surface gives the leather a fascinating, shaded look with a lively depth effect and a pleasant feel. Thanks to its particularly robust and consistent quality, this premium batiste croco leather is ideal for use on the entire riding boot, giving it a timelessly elegant, luxurious look.



TB  
tabacco

### TOLEDO

Dieses robuste Rindsleder besticht durch seine natürliche, grob genarbte Oberfläche und einen authentischen, kraftvollen Charakter. In der Gerberei wird es von Hand mit dem Schwamm eingefärbt, wodurch jedes Leder eine individuelle, exklusive und besonders wertige Optik erhält. Die handwerkliche Färbung verleiht dem Material Tiefe und Lebendigkeit. Dank seiner hohen Widerstandsfähigkeit ist Toledo-Leder äußerst langlebig und ideal für den anspruchsvollen Einsatz am Reitstiefel geeignet.

This robust cowhide leather captivates with its natural, coarse-grained surface and authentic, powerful character. It is dyed by hand with a sponge in the tannery, giving each piece of leather an individual, exclusive, and particularly high-quality look. The artisanal dyeing process lends the material depth and vibrancy. Thanks to its high resistance, Toledo leather is extremely durable and ideal for demanding use in riding boots.



25  
chestnut



# HINWEISE FÜR DAS MAß NEHMEN

## INSTRUCTIONS FOR TAKING MEASUREMENTS

### Folgendes sollte beim Maß nehmen beachtet werden:

- nehmen Sie vor jedem Stiefelkauf alle Maße neu
- der Kunde sollte dabei immer mit Reithose und Reitstrümpfen bekleidet sein
- der Kunde sollte beim Vermessen stehen und die Füße gleichmäßig belasten
- Tageszeit beachten. Morgens sind die Füße schlanker, abends meist geschwollen.

### Please follow the instructions below when taking measurements:

- always take new measurements for every purchase of a pair of boots
- the customers should always be wearing riding breeches and long riding socks
- when taking the measurements, the customer should stand and have an equal load on both feet
- pay attention to the time of day. In the morning the legs and feet are slightly smaller, while they can be swollen in the evening

## MASSERLÄUTERUNGEN PREMIUM STIEFEL

### Standardmaß

- Differenz zwischen Wade und Abschluss beträgt 2 cm
- Differenz zwischen Höhe und Kontrollmaß beträgt 2cm
- Fußmaße lassen sich auf einen der 4 Leisten anwenden

### Kleines Teilmaß

- Differenz zwischen Wade und Abschluss größer/kleiner 2cm
- Differenz zwischen Höhe und Kontrollmaß größer/kleiner 2cm

### Teilmaß

- Differenz zwischen linker und rechter Wade
- Änderungen kleines Teilmaß wird mit abgedeckt

### Vollmaß

- Fußmaße weichen von den Standardmaßen der Leistentabellen ab und müssen angepasst werden
- Anpassung der ABC Maße sowie Fessel und Knöchel
- Änderungen kleines Teilmaß und Teilmaß wird mit abgedeckt

## PREMIUM BOOTS GUIDE

### Standard size

- difference between calf and top is 2 cm
- difference between height and control measurement is 2 cm
- foot measurements can be applied to one of the 4 lasts

### small partial measurement

- difference between calf and top greater/less than 2 cm
- difference between height and control measurement greater/less than 2 cm

### partial measurement

- right and left calves differ
- changes in small partial measurement are also covered

### full measurement

- foot measurements deviate from the standard measurements in the last tables and must be adjusted
- adjustment of ABC measurements as well as upper ankle and lower ankle
- changes in small partial measurement and partial measurement are also covered



# FUßMAßE

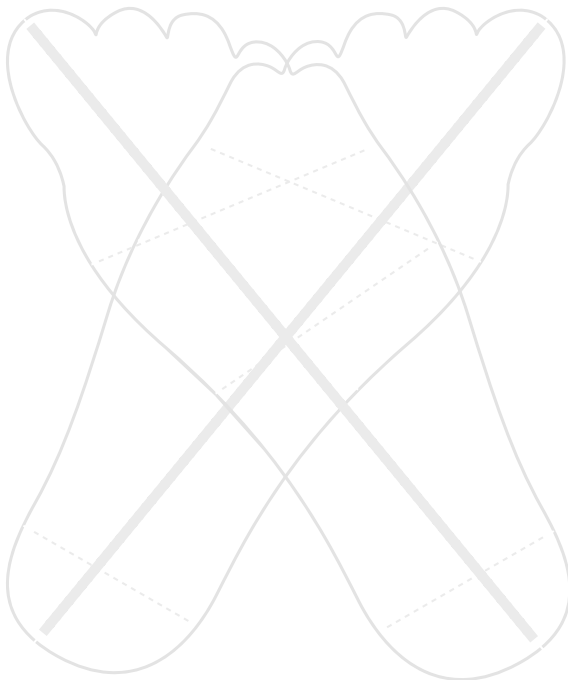
## FOOT MEASUREMENTS

### FUßUMRISS AUSMESSEN

Bitte beide Füße ausmessen und Fußumrisse aufzeichnen. Dabei einen dünnen Stift verwenden. Den Stift senkrecht und ganz dicht am Fuß herumführen. Bitte die Stellen am Umriss markieren, an denen die Maße genommen wurden. Wenn möglich, senden Sie bitte immer die Originale ein. Sollte dies nicht möglich sein, schreiben Sie bitte auf der Zeichnung das Maß in Zentimetern von der Ferse bis zum Ende des längsten Zehs dazu.

### FOOT OUTLINE

Please measure both feet and draw the outline of the foot with a thin pen. Keep the pen upright and as close to the foot as possible. Please mark where measurements of the joint, instep and heel were taken on the foot outline. If possible, please always send in the originals. If this is not possible, please write the measurement in centimeters from the heel to the end of the longest toe on the drawing.



### SCHUHGRÖSSENTABELLE

#### SHOE SIZE CHART

Größe/ Size	Fußlänge/ foot length in cm
2	22,4 - 22,9
2,5	23,0 - 23,4
3	23,5 - 23,7
3,5	23,8 - 24,1
4	24,2 - 24,4
4,5	24,5 - 25,0
5	25,1 - 25,4
5,5	25,5 - 25,9
6	26,0 - 26,3
6,5	26,4 - 26,7
7	26,8 - 27,2
7,5	27,3 - 27,6
8	27,7 - 28,0
8,5	28,1 - 28,4
9	28,5 - 28,8
9,5	28,9 - 29,3
10	29,4 - 29,7
10,5	29,8 - 30,1
11	30,2 - 30,5
11,5	30,6 - 30,9
12	31,0 - 31,4
12,5	31,5 - 31,7



# LEISTENFORMEN

## LASTS

N14 KOMFORTLEISTEN  
COMFORT LAST

GRÖßE/ SIZE	BALLEN/ JOINT OF FOOT	SPANN/ INSTEP	FERSE/ HEEL
2	21,5	22,5	31,5
2,5	21,5	22,5	32
3	22	23	32,5
3,5	22	23	33
4	22,5	23	33
4,5	22,5	23,5	33,5
5	23	24	34
5,5	23	24	34
6	23,5	24,5	34,5
6,5	24	24,5	35
7	24	25	35
7,5	24	25	36
8	24,5	26	37
8,5	25	26	37
9	25	27	37,5
9,5	25	27	38
10	25,5	27,5	38,5
10,5	25,5	28	39
11	26	28	39,5
11,5	26	28,5	40
12	26,5	28,5	40,5
12,5	26,5	29	41

E14 LEISTEN MIT SCHMALER  
FERSE  
LAST SMALL HEEL

BALLEN/ JOINT OF FOOT	SPANN/ INSTEP	FERSE/ HEEL
21	21,5	30
21,5	21,5	30,5
21,5	22	31
22	22	31
22	22,5	31,5
22,5	23	32,5
23	23,5	32,5
23	24	32
23	23,5	33
23,5	24	33,5
24	24	34
24	24,5	34,5
24,5	24,5	34,5
24,5	25	35
25	25	35,5
25	25,5	36
25,5	25,5	36,5
26	26	37
26	26,5	37,5
26,5	26,5	38
26,5	27	38,5

E22 LEISTEN MIT MEHR BALLEN-  
WEITE UND SCHMALER FERSE  
LAST WITH MORE JOINT OF FOOT  
WIDTH AND NARROW HEEL

BALLEN/ JOINT OF FOOT	SPANN/ INSTEP	FERSE/ HEEL
22	22,5	30,5
22	23	31
22	23	31,5
22,5	23,5	31,5
22,5	23,5	32
23	24	32,5
23	24	32,5
23,5	24,5	33,5
23,5	24,5	34
24	25	34
24	25	34,5
24	25	35,5
24,5	25,5	35,5
24,5	25,5	36
25	26	36
25	26	36,5
25,5	26,5	37
26	27	37,5
26	27	38
26,5	27,5	38
26,5	27,5	39,5
27	28	39,5

HEEL 22 KOMFORTLEISTEN  
COMFORT LAST

BALLEN/ JOINT OF FOOT	SPANN/ INSTEP	FERSE/ HEEL
21	21,5	30
21,5	21,5	30,5
22,5	23,5	33
22,5	23,5	33,5
23	23,5	33,5
23	24	33,5
23,5	24,5	34
23,5	24,5	34
24	25	34,5
24,5	25	35
24,5	25,5	35,5
25	25,5	36,5
25	26,5	37
25,5	26,5	37,5
25,5	27,5	38
26	27,5	38,5
26,5	28	39
26,5	28,5	39,5
27	28,5	40
27	29	40,5
27,5	29,5	41

Unsere Premiumstiefel Modelle sind mit vier unterschiedlichen Leistenformen ausstattbar:

**N14** Artikelnummer -0  
Der Cavallo Klassiker mit bewährter Passform für den normalen Fuß.

**E14** Artikelnummer -1  
Der Cavallo Leisten mit der schmalen Ferse und reduziertem Fesselumfang.  
Dieser Leisten ist ideal für schmale Füße und alle Cavallo Slim Modelle.

**Heel 22** Artikelnummer -2  
Der Cavallo Leisten mit dem breiten Einschluß und mehr Volumen für den breiteren Fuß.

**E22** Artikelnummer -3  
Der Cavallo Leisten mit breiterem Vorfuß und schmaler Ferse.

Our premium boots models can be equipped with four different last shapes:

**N14** Item number -0  
The Cavallo classic with proven fit for the normal foot.

**E14** Item number -1  
The Cavallo last with the narrow heel and reduced ankle circumference.  
This last is ideal for narrow feet and all Cavallo Slim models.

**Heel 22** Item number -2  
The Cavallo last with the wider last insert and more volume for the wider foot.

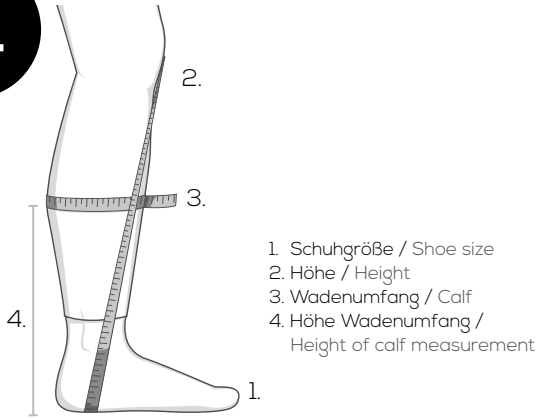
**E22** Item number -3  
The Cavallo last with wider ball area and narrow ankle part.



# PASSFORM-BERATER FITTING GUIDE

Mit unserer Standardmaßtabelle werden ca. 2.500 Größenkombinationen abgedeckt. Für die wenigen Ausnahmefälle, die wir nicht mit diesen Standardgrößen bedienen können, fertigen wir perfekt sitzende Maßstiefel an.

With our size chart we cover almost 2.500 standard sizes. In case we can't serve you with a standard size, we are happy to produce a perfect fitting made to measure boot for you.

**C1**


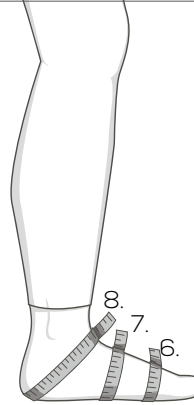
1. Schuhgröße / Shoe size
2. Höhe / Height
3. Wadenumfang / Calf
4. Höhe Wadenumfang / Height of calf measurement

## BASIS-MAßE ANGEBEN

Mit leicht angewinkeltem Bein die Höhe vom Boden bis zur Mitte der Knie Scheibe messen. Den Wadenumfang bei geradem Bein an der stärksten Stelle der Wade nehmen. Bitte mit angeben auf welcher Höhe, vom Boden aus, der Wadenumfang gemessen wurde.

## STATE BASIC MEASUREMENTS

Measure the height from the floor underneath the ankle bone, to the middle of the kneecap, with a slightly bent leg. Measure the calf with a straight leg at the widest part. Please state at which height from the ground you have measured the widest part of the calf.

**C2**


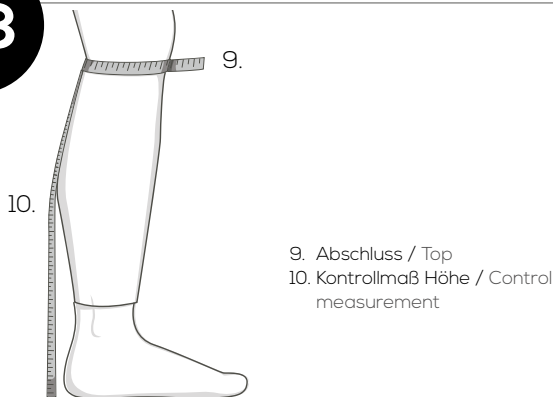
5. Fußmrisse zeichnen / draw foot outline
6. Ballen / Ball
7. Spann / Instep
8. Ferse / Heel

## FUß-MAßE ERMITTELN

Zuerst mit einem dünnen Stift senkrecht beide Fußmrisse umzeichnen. Dann am Fuß den Ballen an der breitesten Stelle hinter den Zehen messen. Das Maß für den Spann wird mittig vom Fuß und das für die Ferse wird von der Hacke bis zum Einschlußbereich gemessen.

## TAKE FOOT MEASUREMENTS

Start by drawing outlines of both feet on the left sheets. Then measure the ball of the foot at the widest part behind the toes. The instep measurement is taken at the highest point at the middle of the foot. The heel measurement is taken from the heel to the top end of the instep area.

**C3**


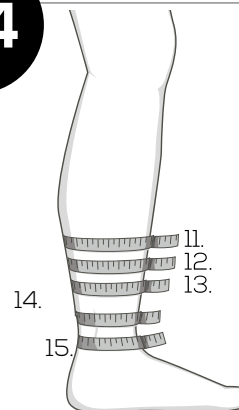
9. Abschluss / Top
10. Kontrollmaß Höhe / Control measurement

## ABSCHLUSS & KONTROLLE

Den Abschluss direkt unterhalb der Knie Scheibe messen. Dabei die Hose glatt ziehen und das Maßband eng anlegen. Das Kontrollmaß für die Höhe wird hinten am Bein von der Kniekehle bis zum Boden gemessen.

## TOP & CONTROL MEASUREMENT

Measure the top directly underneath the kneecap. For this, first straighten the breeches and place the measuring tape close to the leg. The control measurement for the height is taken at the back of the leg, from the knee hollow to the floor.

**C4**


11. Maß-A bei 25 cm / Measurement A at 25 cm
12. Maß B bei 20 cm / Measurement B at 20 cm
13. Maß-C bei 15 cm / Measurement C at 15 cm
14. Fesselumfang / Upper ankle
15. Knöchelumfang / Lower ankle

## MAß FÜR PREMIUMSTIEFEL

Bei Premiumstiefeln werden zusätzliche Maße am Knöchel und das ABC-Maß benötigt. Dieses messen Sie mit Hilfe des Cavallo ABC-Maßstreifens.

## MEASUREMENT FOR PREMIUM BOOTS

For premium boots, the so called ABC measurements are required as well as additional measurements of the ankles. To take these measurements please use the Cavallo ABC measuring sticker.





THE EQUESTRIAN-SPORTS-BRAND

STULPE FLOW CHARRO

STAND: 02./2026. DRUCKFEHLER UND IRRTÜMER VORBEHALTEN. ERRORS AND OMISSIONS EXCEPTED



**Cavallo GmbH & Co. KG**

Kampstraße 72 | 32584 Löhne | Germany

P +49 (0)5731 5308 0

info@cavallo.info | www.cavallo.info