

Contribución del sector asegurador al bienestar de la población peruana

REPORTE 2022



**Dime que
tienes seguro...**

ÍNDICE

8
1 SOMOS UNA INDUSTRIA
EN EXPANSIÓN

10
2 COMPROMETIDOS CON
NUESTROS ASEGURADOS

12
3 ENFRENTAMOS UNA BAJA
PENETRACIÓN DE SEGUROS

14
4 CREEMOS EN LA
POSIBILIDAD DE
CRECER MÁS RÁPIDO

18
5 ESTAMOS CONTIGO EN EL
MOMENTO MÁS DIFÍCIL

20
6 TE AYUDAMOS A VIVIR DE
MANERA MÁS SALUDABLE

22
7 PROTEGEMOS
TU VIVIENDA



24

8 TE ACOMPAÑAMOS
MIENTRAS CONDUCES

26

9 ESTAMOS VIGILANTES A
LO LARGO DE TU RUTA

28

10 PROTEGEMOS
TU NEGOCIO

30

11 ASEGURAMOS A LOS
AGRICULTORES MÁS
VULNERABLES

32

12 FINANCIAMOS EL
DESARROLLO ECONÓMICO

34

13 NOS PREOCUPAMOS POR
DESARROLLAR A
NUESTRA GENTE

36

14 GENERAMOS ALIANZAS
COMERCIALES, FORMALS
Y DE LARGO PLAZO



Dime que
tienes seguro...

Protegemos a las empresas y personas de situaciones imprevistas



Dime que tienes seguro...

Durante el 2022, las aseguradoras que operamos en el Perú entregamos cada día, en promedio, S/ 6.3 millones a familias que perdieron a un ser querido; S/ 2.5 millones para cubrir los robos y daños a sus vehículos; S/ 2.2 millones para atender su salud (desde atención ambulatoria hasta hospitalizaciones); y S/ 1.6 millones para pagar las principales coberturas del SOAT, de los seguros de vivienda, de empresas y zonas agrícolas. Y esto es solo una parte de lo que el sector asegurador aporta diariamente para dar tranquilidad a los negocios y familias peruanas que nos confían su seguridad.

Además, como sector asegurador somos el segundo principal inversionista institucional del país. Es decir, somos uno de los principales financiadores de las empresas peruanas, de sus proyectos y sueños. También somos de los principales compradores de deuda pública, con la cual el Gobierno financia sus proyectos de inversión, que finalmente redundan en el bienestar de la población a través de más colegios, postas médicas, infraestructura de transporte, entre otros.

Este año, como Asociación Peruana de Empresas de Seguros (APESEG), cumplimos 120 años siendo parte de la vida cotidiana de los peruanos. En el marco de este aniversario especial, hemos querido visibilizar nuestra contribución a través de este reporte, el cual presentaremos periódicamente de ahora en adelante. Ello permitirá que los peruanos conozcan y entiendan los beneficios de estar asegurados y la tranquilidad que eso les ofrece.

Tú, que estás leyendo este reporte, Dime que tienes seguro...

RADIOGRAFÍA DEL SISTEMA ASEGURADOR PERUANO EN EL AÑO 2022



1. SOMOS UNA INDUSTRIA EN EXPANSIÓN

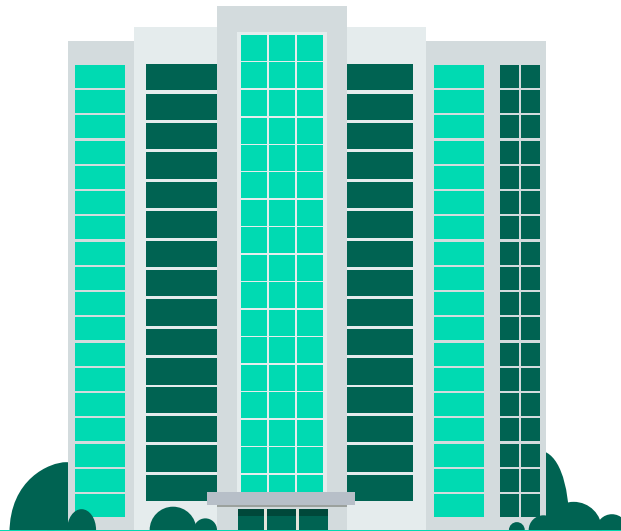
Entre 2012 y 2022, la industria aseguradora peruana duplicó su tamaño en primas de seguros netas (**2.3 veces**) y al 2022 contaba con **S/ 71,899 millones en activos***.

S/ 18,746 millones en primas de seguros netas*, monto equivalente a la décima parte del presupuesto anual peruano del 2022**



9% de crecimiento anual promedio

en primas de seguros netas en los últimos 10 años***



17 Compañías de seguros:

3

especializadas en
seguros de vida

6

especializadas en
seguros generales

8

operan en ambos
tipos de seguros

* Fuente: SBS.

** Fuente: MEF.

*** Medido en soles corrientes.

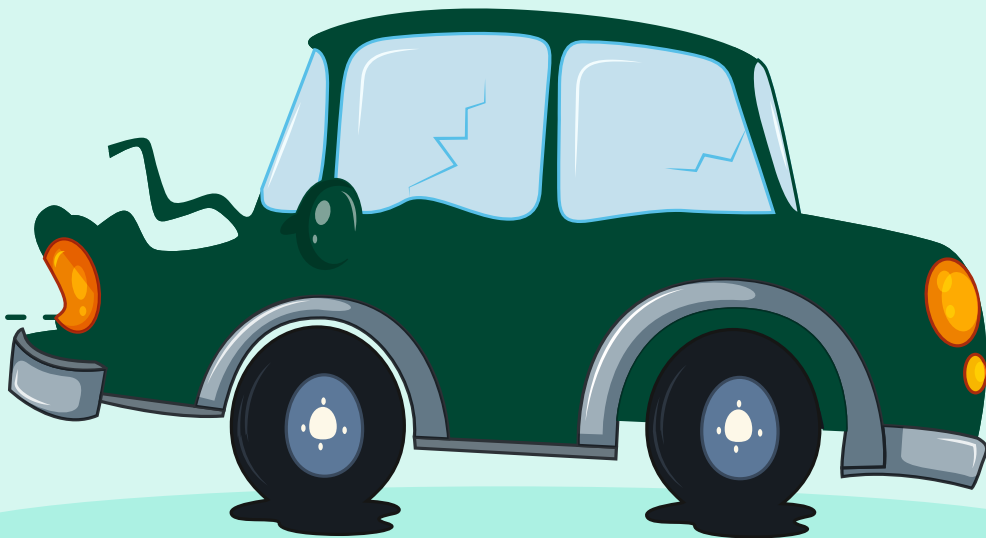
**Dime que
tienes seguro...**

2. COMPROMETIDOS CON NUESTROS ASEGURADOS

Durante el 2022, en promedio, **asumimos pagos por S/ 27.7 millones cada día para cubrir los diversos siniestros** que enfrentaron nuestros asegurados.

S/ 10,114 millones

en siniestros asumidos por las **aseguradoras en el 2022**



Una cifra mucho mayor a...



La inversión realizada en el Nuevo Aeropuerto Jorge Chávez:

S/ 6,080 millones*



La inversión esperada en infraestructura educativa en el 2023:

S/ 4,028 millones**



El costo de organizar los juegos Panamericanos Lima 2019:

S/ 4,000 millones***



Las pérdidas por el ciclón Yaku 2023:

S/ 1,300 millones****



* LAP.

** Minedu, presupuesto anual 2023.

*** Lima 2019 / ****MEF.

**Dime que
tienes seguro...**

3.

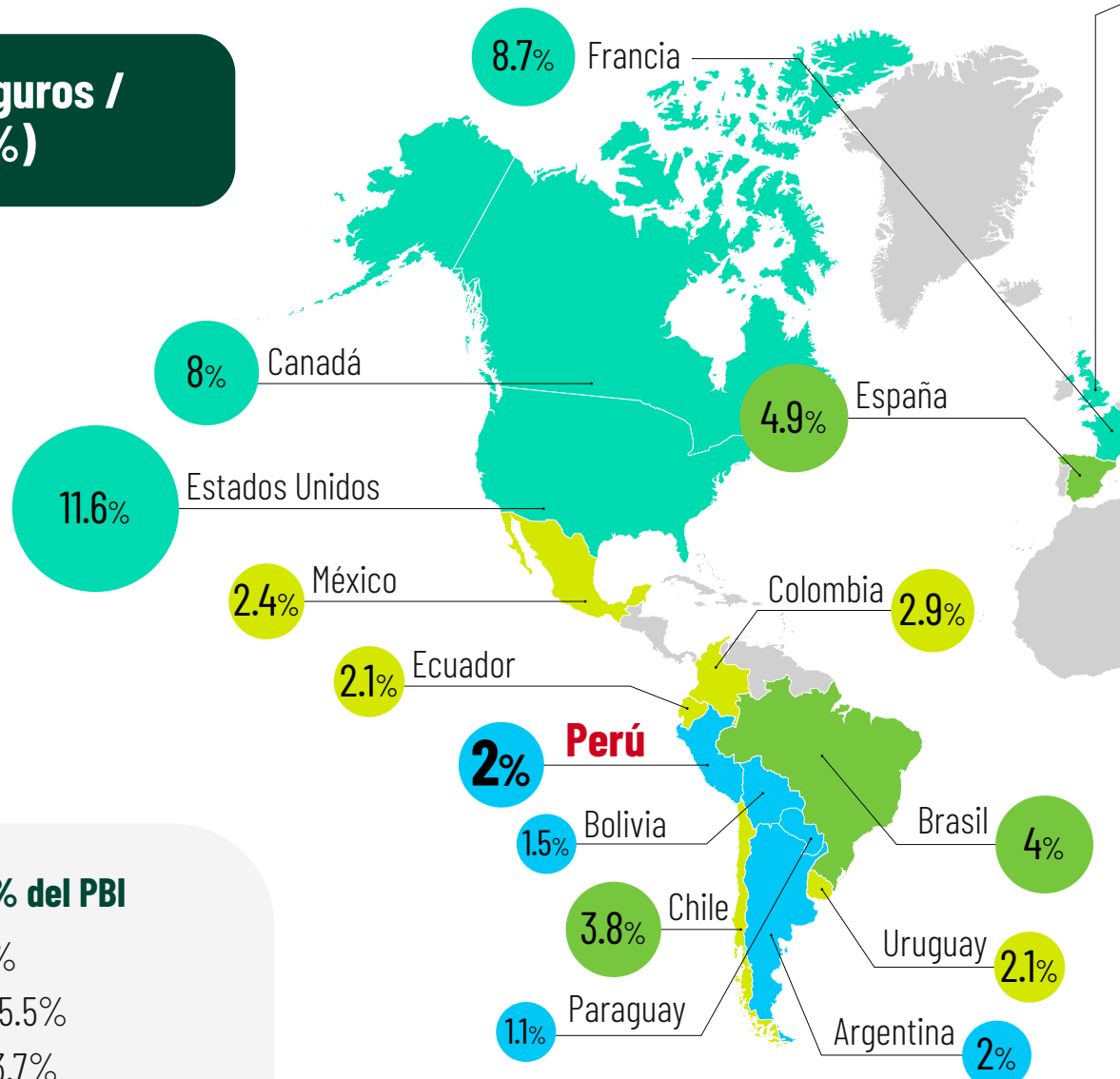
ENFRENTAMOS UNA BAJA PENETRACIÓN DE SEGUROS

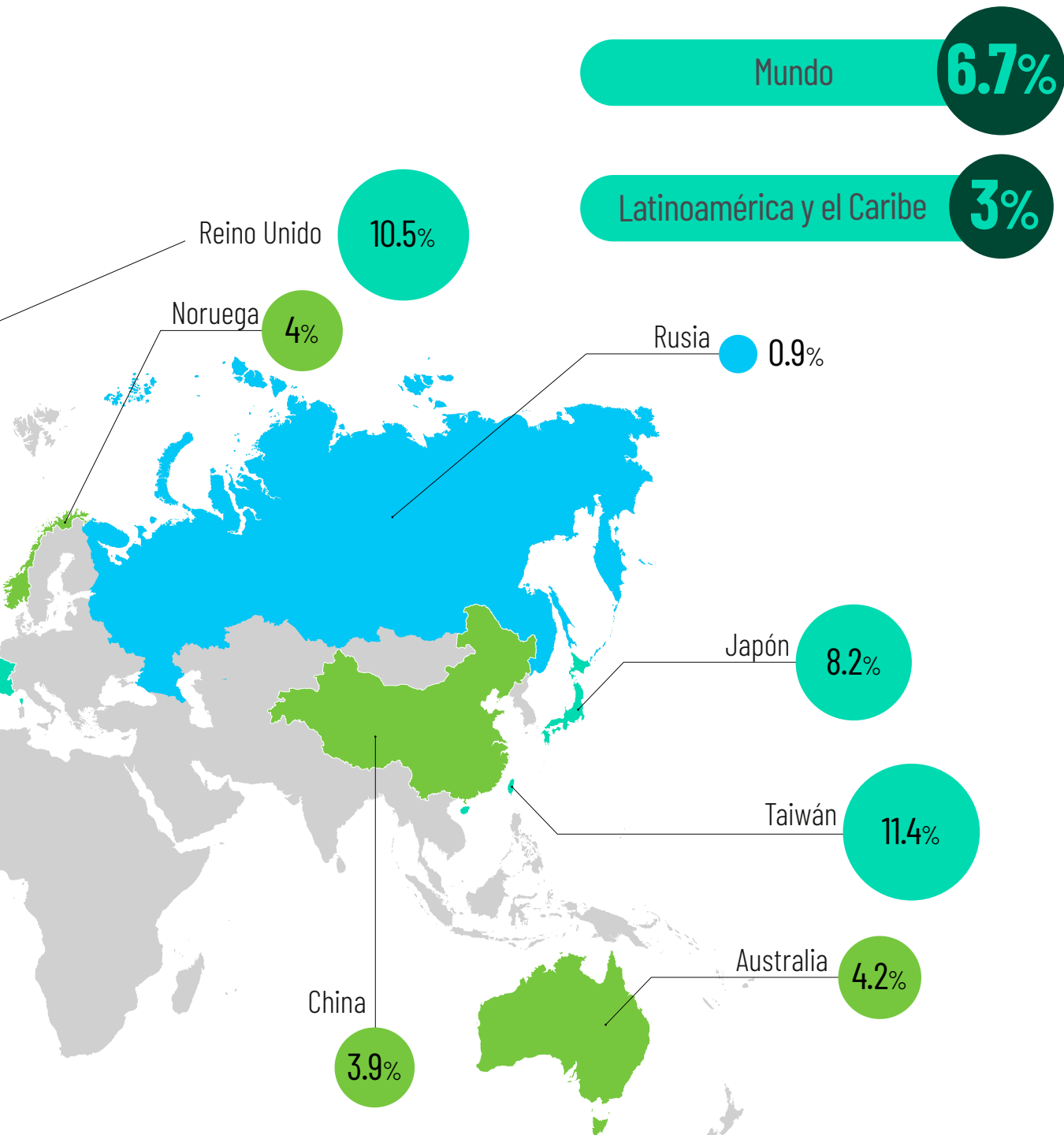
En el 2022, el Perú solo superó a Bolivia y Paraguay en penetración del sector asegurador en Sudamérica, y fuimos el país de la Alianza del Pacífico con menor penetración de seguros. Y si dicho indicador se compara con el de países desarrollados, la brecha puede ser de al menos 4 a 1.

Primas de seguros / PBI al 2022 (%)

Primas como % del PBI

- Más de 5.5%
- De 3.8% a 5.5%
- De 2.1% a 3.7%
- Menos de 2.1%





Fuente: Sigma Explorer, Swiss Re Institute, 2022.

**Dime que
tienes seguro...**

4.

CREEMOS EN LA POSIBILIDAD DE CRECER MÁS RÁPIDO

En promedio, en el 2022 se destinó una cifra equivalente al **4.5% de un salario mínimo vital** a la compra de seguros, lo que evidencia que los peruanos aún podrían destinar algo más de dinero para su protección.

S/ 46 al mes
es lo que destinó en promedio un
peruano a la compra de seguros



Una cifra no muy distinta a los...



S/73 mensuales destinados a comer fuera de casa en el 2021*

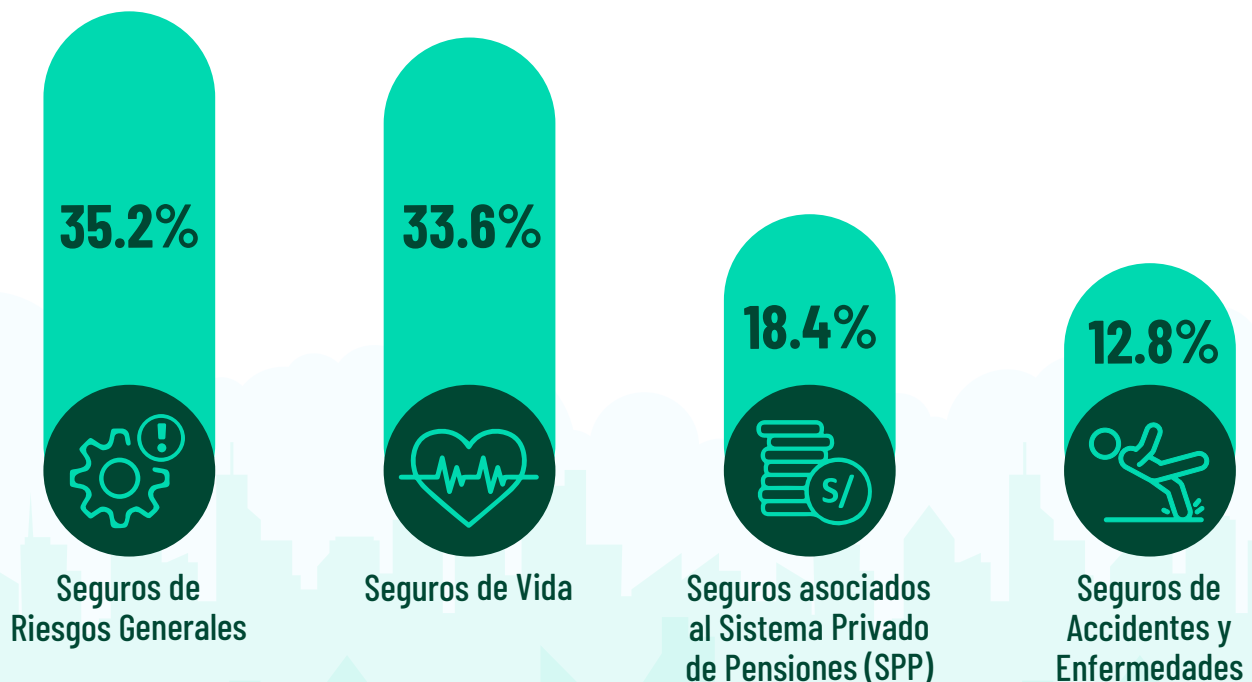


S/ 48 mensuales en cerveza en el 2023**



S/65 mensuales en decoración del hogar en el 2022***

Distribución de los seguros que protegieron a los peruanos en el 2022 (en términos de primas)



Fuente: * Enaho 2021 / ** Statista 2023 / ***Kantar 2022.

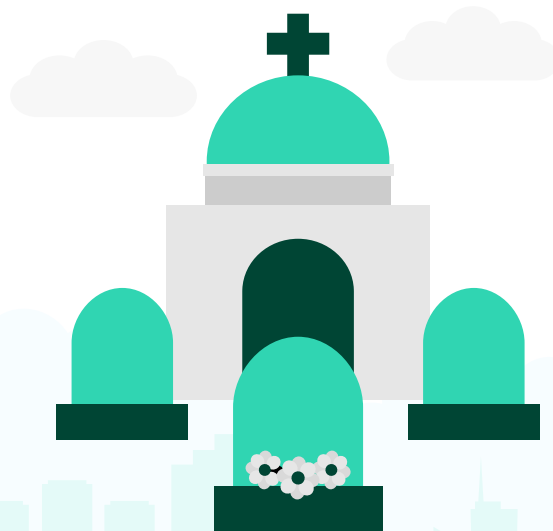
Dime que tienes seguro...

**JUNTOS
MÁS SEGUROS**



5. ESTAMOS CONTIGO EN EL MOMENTO MÁS DIFÍCIL

Perder a un familiar no solo es doloroso, también puede frenar los planes familiares. En un momento así, un seguro de vida representa un importante alivio financiero. **En el 2022, desembolsamos S/ 2,292 millones para cubrir fallecimientos de nuestros asegurados***.



Proporcionamos
alivio financiero a 40,846 familias
que perdieron a un ser querido en el 2022*

Solo 1 de cada 4 familias que perdieron a alguien
contó con cobertura de un seguro de vida**

Coberturas de fallecimientos por tipo de seguro de vida en el 2022



Vida individual***

961,142 asegurados
1,487 fallecidos cubiertos
S/ 94,290 por fallecimiento
 en promedio



Sepelio***

1'238,995 asegurados
4,187 fallecidos cubiertos
S/ 5,293 por fallecimiento
 en promedio



Seguro provisional*****

8'816,304 asegurados
5,558 fallecidos cubiertos
S/ 238,230 por fallecimiento
 en promedio



Vida Grupo Particular

2'781,224 asegurados
6,452 fallecidos cubiertos
S/ 11,763 por fallecimiento
 en promedio



Vida Ley****

2'581,608 asegurados
3,048 fallecidos cubiertos
S/ 48,470 por fallecimiento
 en promedio



Desgravamen

15'718,086 asegurados
29,702 fallecidos cubiertos
S/ 15,089 por fallecimiento
 en promedio



Seguro Complementario de Trabajo de Riesgo (SCTR)

2'125,347 asegurados
623 fallecidos cubiertos
S/ 215,252 por fallecimiento
 en promedio

* Considera seguros de vida y el seguro provisional del Sistema Privado de Pensiones (SPP).

** Estimado a partir del total de fallecidos, Sinadef 2022.

*** Incluye seguros de largo y corto plazo.

**** Incluye seguro para trabajadores y ex trabajadores.

***** Afiliados activos al SPP a diciembre del 2022, SBS.

**Dime que
tienes seguro...**

6.

TE AYUDAMOS A VIVIR DE MANERA MÁS SALUDABLE

En el 2022, poco más de 1 millón de peruanos estuvieron protegidos por un seguro de salud*.

Pagamos
S/ 817.7 millones por las principales atenciones médicas que necesitaron nuestros asegurados**



En promedio, **cada día del 2022 pagamos S/ 2.2 millones****



Principales atenciones de salud cubiertas cada día (en promedio)

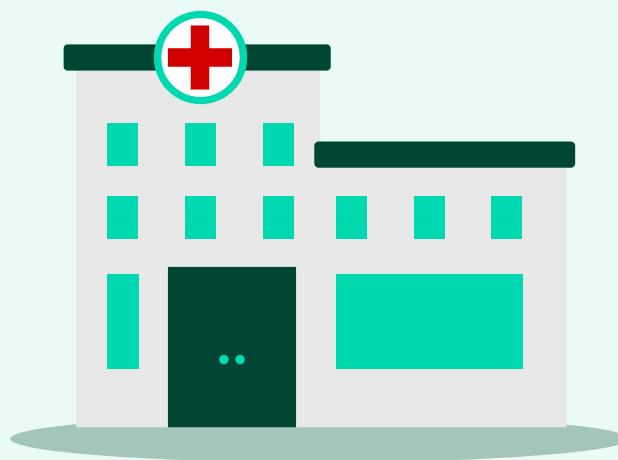
3,991 atenciones ambulatorias
332 atenciones por emergencias
67 hospitalizaciones
7 partos



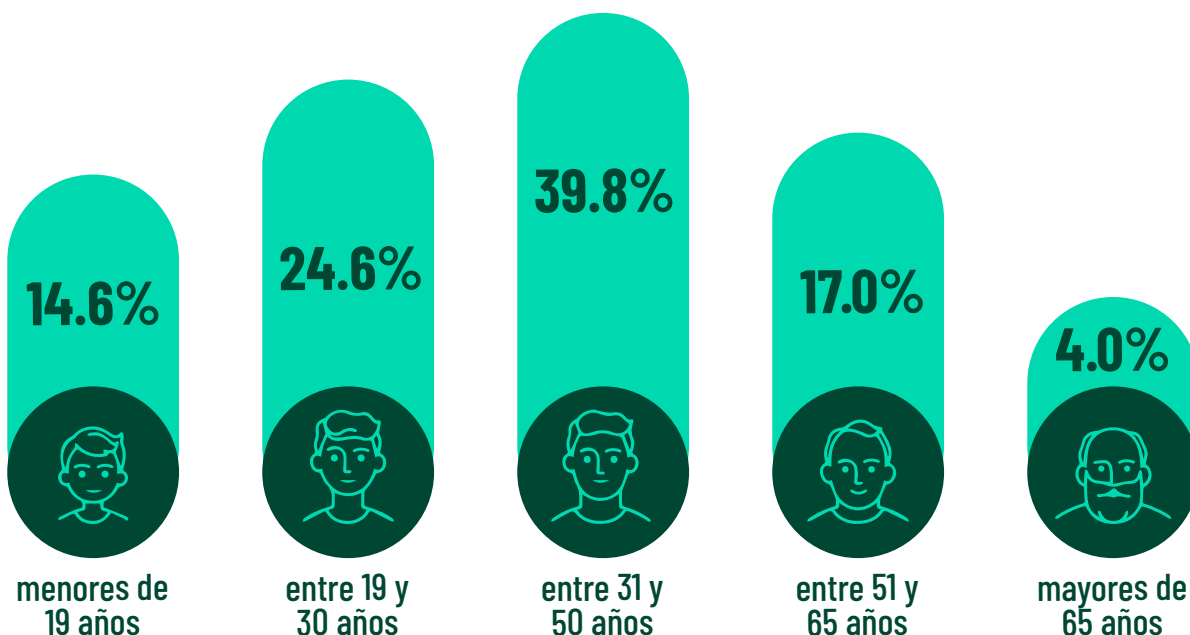
Distribución del monto cubierto**

Atención ambulatoria: **66%**
 Hospitalizaciones: **29%**
 Atención por emergencias: **5%**

78,370 días
de hospitalización
cubiertos en el 2022



Distribución de los asegurados por edad***:



* Considera asegurados titulares de Asistencia Médica, tanto bajo planes integrales de salud como bajo seguros de tipo indemnizatorio. No se incluyen planes de EPS.

** Considera las coberturas de Atención ambulatoria, Hospitalización y Emergencia.

*** Incluye tanto a los titulares como a los dependientes.

**Dime que
tienes seguro...**

7. PROTEGEMOS TU VIVIENDA

Un aniego, un incendio o un robo son mucho más frecuentes de lo que se cree. En el 2022, **pagamos S/ 15.4 millones por las principales coberturas otorgadas** a las viviendas aseguradas.

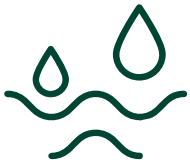


318,690 viviendas aseguradas en el país,
que representan el **4.9% de las viviendas urbanas***



* Se consideran viviendas particulares urbanas con acceso a la red pública de agua.
Fuente: ENAHO 2022.

Principales siniestros cubiertos por las aseguradoras en el 2022



Daños por agua
S/ 12,486 por atención en promedio



Incendio
S/ 7,820 por atención en promedio



Robo
S/ 17,205 por atención en promedio



Rotura de vidrios
S/ 1,633 por atención en promedio



Responsabilidad civil frente a terceros
S/ 5,342 por atención en promedio



Dime que tienes seguro...

8. TE ACOMPAÑAMOS MIENTRAS CONDUCES

Cada día del 2022, en promedio, pagamos **S/ 2.5 millones para cubrir robos o daños a vehículos de nuestros asegurados**, así como para atender las lesiones ocasionadas.

726 mil
vehículos con
seguro vehicular



Solo 1 de cada 5 vehículos livianos estuvo asegurado*



Principales siniestros cubiertos en el 2022



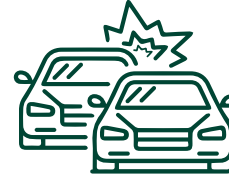
Daños propios al vehículo

132,537 daños cubiertos
S/ 4,560 por atención en promedio



Rotura de lunas

28,622 roturas cubiertas
S/ 1,056 por atención en promedio



Daños materiales a terceros

9,084 daños cubiertos
S/ 3,549 por atención en promedio



Robo / pérdida total del vehículo

4,532 robos o pérdidas cubiertas
S/ 49,442 por atención en promedio



Lesiones personales a terceros y ocupantes

987 lesiones cubiertas
S/ 16,646 por atención en promedio

Principales asistencias brindadas, en promedio, cada semana del 2022



1,480
auxilios viales



1,421
servicios de grúa



446 conductores
de reemplazo



178 recuperos de
llaves dejadas dentro
del vehículo

* Fuente: Parque Automotor 2018, MTC. Inmatriculaciones 2019, 2020, 2021, 2022, Asociación Automotriz del Perú.

**Dime que
tienes seguro...**

9.

ESTAMOS VIGILANTES A LO LARGO DE TU RUTA

La Defensoría del Pueblo estimó en **83,881** los accidentes viales con heridos o fallecidos ocurridos en el 2022*. **En ese contexto, 7 de cada 10 vehículos que circularon en el país** contaron con un certificado de SOAT vigente**.

230 accidentes viales

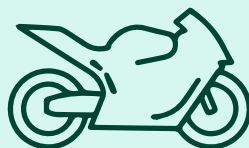
con heridos o fallecidos
ocurrieron, en promedio,
cada día del 2022*



Distribución de los certificados SOAT vigentes al cierre del 2022 por tipo de vehículo



63% vehículos livianos



17% motos



20% otros vehículos

90% de los certificados SOAT vendidos por las aseguradoras son digitales

Distribución de los accidentes cubiertos por el SOAT en el 2022



Lima y Callao

62% vehículos livianos
17% motos
21% otros vehículos



Provincias

59% vehículos livianos
8% motos
33% otros vehículos

Coberturas pagadas por el SOAT, en promedio, **cada día del 2022**



Gastos médicos

218 atenciones
 médicas cubiertas
S/ 419,968 pagados



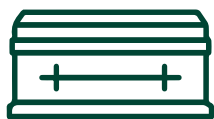
Incapacidad temporal

61 siniestros cubiertos
S/ 134,669 pagados



Muerte

7 fallecidos cubiertos
S/ 124,457 pagados



Gastos de sepelio

6 sepelios cubiertos
S/ 28,221 pagados



Invalidez permanente

2 siniestros cubiertos
S/ 12,716 pagados

* Reporte Defensorial de accidentes de tránsito N.º 01- Abril 2023.

** Parque automotor calculado por el INEI, 2021.

**Dime que
 tienes seguro...**

10. PROTEGEMOS TU NEGOCIO

Al 2020, de acuerdo con el INEI, 25.7% de los negocios en el Perú eran empresas*: 714 mil. Al 2022, 63,988 empresas (menos del 10%) estuvieron protegidas con un seguro de incendio y líneas aliadas.

S/ 250 millones

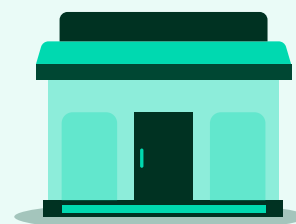
pagados para atender daños
en las empresas en el 2022**



Siniestros pagados en el 2022 según tipo de empresa y cobertura**



**Corporativo y
gran empresa**



Pymes

	Empresas protegidas	15,082	48,906
	Cobertura de incendio	S/ 111.3 millones	S/ 5.3 millones
	Cobertura de daños por agua	S/ 0.4 millones	S/ 0.8 millones
	Otras coberturas	S/ 119.0 millones	S/ 13.9 millones

* El resto eran personas naturales con negocio. Perú, estructura empresarial 2020, INEI.

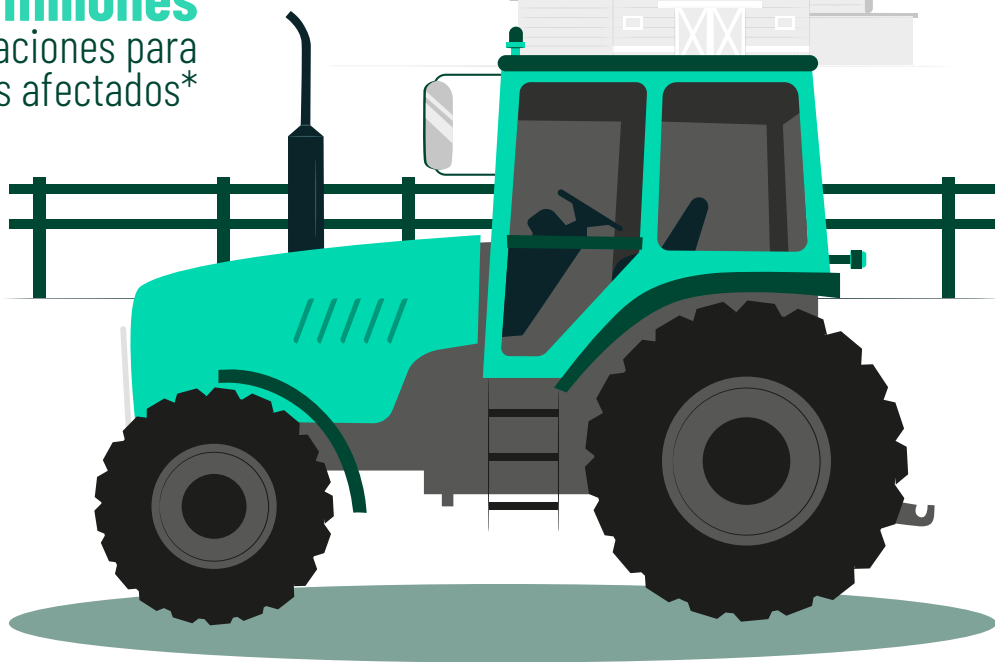
** Considera los seguros de incendio y líneas aliadas.

**Dime que
tienes seguro...**

11. ASEGURAMOS A LOS AGRICULTORES MÁS VULNERABLES

Ser agricultor en el Perú es cosa seria. Sequías, lluvias excesivas o inoportunas, granizo, altas temperaturas, exceso de humedad, inundación, incendio, falta de piso para cosechar, heladas, bajas temperaturas, entre otros riesgos, pueden acabar con un sembrío. **Pero gracias al Seguro Agrícola Catastrófico (SAC)**, durante la campaña agrícola 2022-2023, se aseguraron 1.9 millones de hectáreas en las 24 regiones del país contra todos estos riesgos. Y esto permitió que **797,535 agricultores de subsistencia** estuvieran protegidos.

S/ 49 millones
pagados en indemnizaciones para
182 mil agricultores afectados*



Top 10 de regiones con mayores indemnizaciones*

- 1. Puno: S/ 8.6 millones**
- 2. Apurímac: S/ 8.1 millones**
- 3. Ayacucho: S/ 7.3 millones**
- 4. Huancavelica: S/ 6.8 millones**
- 5. Cusco: S/ 6.0 millones**
- 6. Junín: S/ 1.7 millones**
- 7. Huánuco: S/ 1.5 millones**
- 8. Tumbes: S/ 1.2 millones**
- 9. Cajamarca: S/ 1.2 millones**
- 10. Pasco: S/ 1.1 millones**

61,310 hectáreas
afectadas fueron indemnizadas*

* Datos correspondientes a la campaña agrícola 2022-2023.

**Dime que
tienes seguro...**

12.

FINANCIAMOS EL DESARROLLO ECONÓMICO

Como sector asegurador, somos el segundo mayor inversionista institucional en el país, lo que nos otorga un rol protagónico en el financiamiento empresarial.



S/ 55,275 millones

invertidos en diferentes sectores de la economía en el 2022

Los otros inversionistas institucionales en el 2022...

AFP

Fondo administrado por las AFP

S/ 105,863 millones*



Fondos mutuos

S/ 28,305 millones*

ONP

ONP

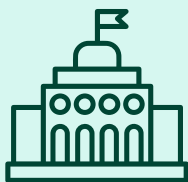
S/ 18,488 millones*



Fondos de inversión

S/ 6,524 millones*

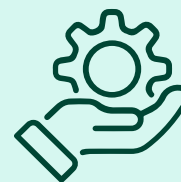
Distribución de las inversiones de las aseguradoras al cierre del 2022 por sector económico (montos en millones)



**Sector público
(Gobiernos)**
S/ 14,677



**Sector privado
Financiero**
S/ 13,669



**Sector privado
de Servicios**
S/ 9,156



**Sector privado de
Manufactura/Industrial**
S/ 7,198



**Otros sectores
privados**
S/ 6,062



**Sector privado
Inmobiliario**
S/ 4,513

**6.5% del PBI representaron las inversiones
de las aseguradoras en el 2022****

*Composición de las carteras específicas de las AFP, diciembre 2022, SBS / Principales indicadores de Fondos Mutuos operativos, diciembre 2022, SMV / Principales indicadores de los Fondos de Inversión Públicos, diciembre 2022, SMV / Memoria Anual del Fondo Consolidado de Reservas Previsionales, 2022, ONP (solo se considera activos financieros. El fondo total asciende a S/ 21,624 millones).

** Banco Mundial.

**Dime que
tienes seguro...**

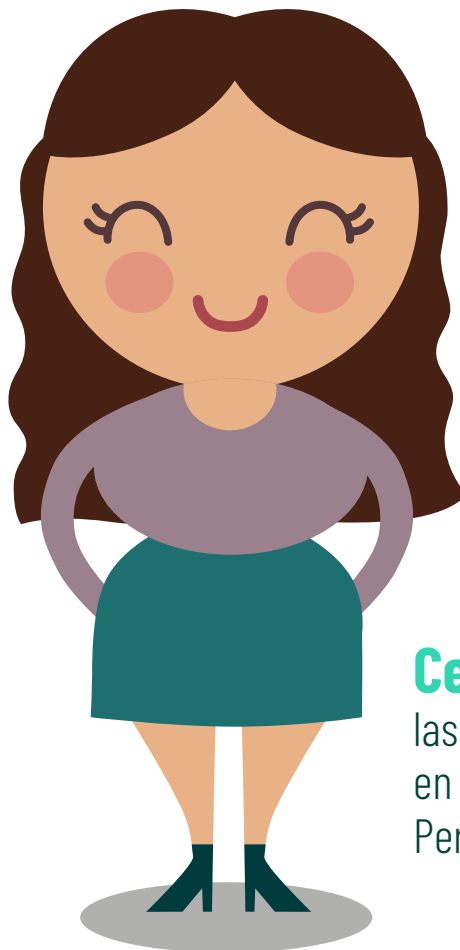
13.

NOS PREOCUPAMOS POR DESARROLLAR A NUESTRA GENTE

Contamos con un equipo multidisciplinario y bien capacitado (**S/ 6.8 millones invertidos en capacitación solo en el 2022**) que garantiza un servicio de calidad.

**11,869 personas
empleadas**

de manera directa por
el sector asegurador



Cerca del 60% de
las personas que trabajan
en las aseguradoras del
Perú son mujeres

El perfil de los trabajadores de las compañías de seguros



58% mujeres



45% menores de 35 años



4% practicantes



25 horas de capacitación en promedio por trabajador al año



S/ 571 de inversión en capacitación en promedio por trabajador al año

Dime que tienes seguro...

14.

GENERAMOS ALIANZAS COMERCIALES, FORMALES Y DE LARGO PLAZO

Para atender las necesidades de nuestros clientes, establecemos relaciones de confianza con otros negocios y sus miles de trabajadores, quienes nos permiten asistir rápidamente y de manera personalizada a **nuestros asegurados en todo el país.**



Principales socios comerciales y negocios vinculados a las compañías de seguros



1,500
corredores de
seguros - personas
naturales



1,500
proveedores de
servicios de salud



850
proveedores
de reparación
vehicular (talleres)



350
corredores de
seguros - personas
jurídicas



150
otros proveedores
(administrativos, asistencias,
canales de venta, servicios
de reparación para el hogar,
sistemas, entre otros).

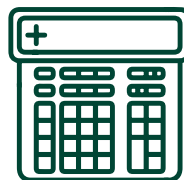


140
ajustadores y
peritos de seguros -
personas naturales

20
corredores de
reaseguros



30
ajustadores y peritos de
seguros - personas jurídicas



40
proveedores de
servicios funerarios



**Dime que
tienes seguro...**



Dime que tienes seguro...

Una campaña de la Asociación Peruana de
Empresas de Seguros, APESEG.