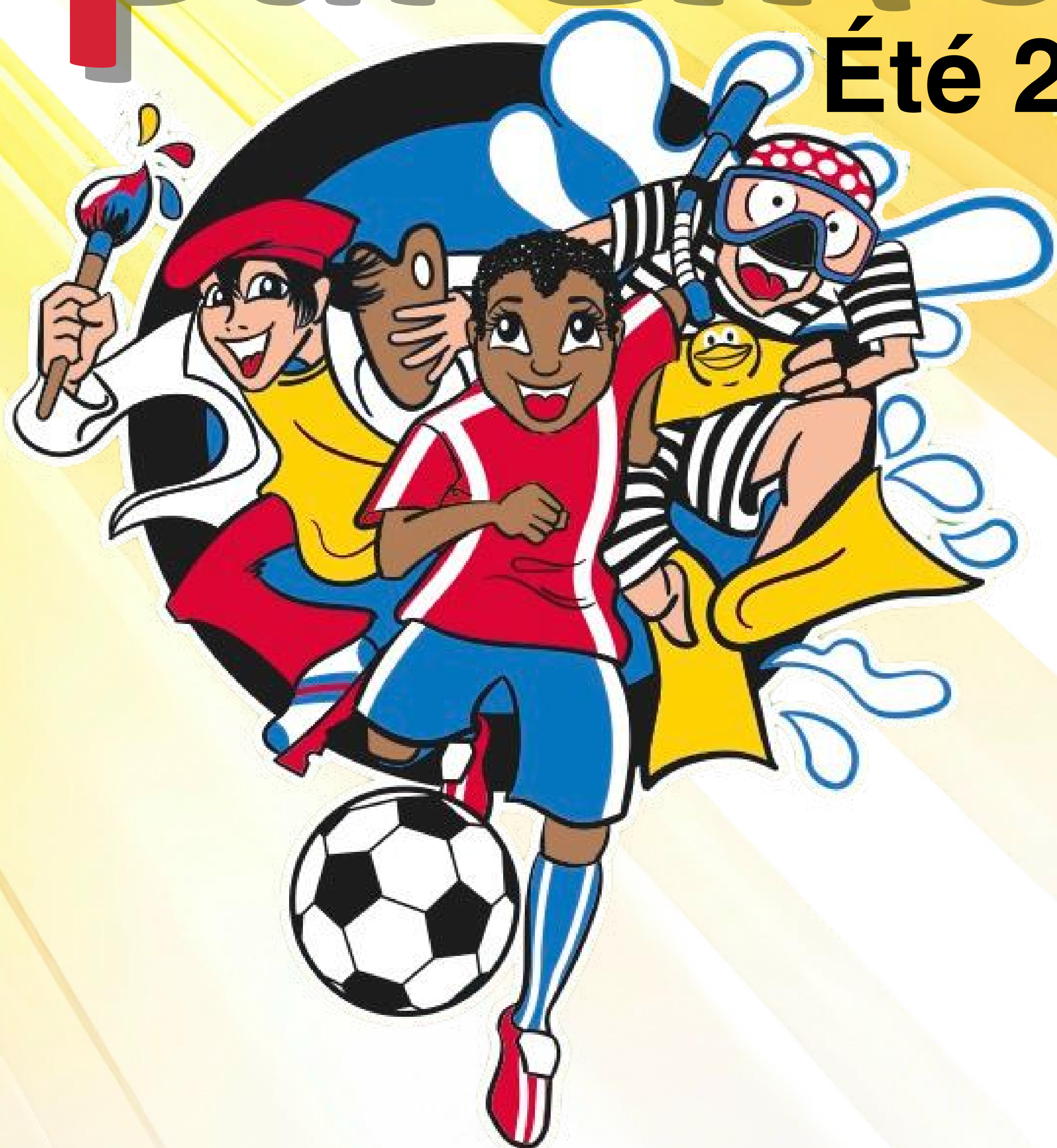




Guide des parents !

Été 2026



ACQ

CAMP DE JOUR
MUNICIPAL
CONFORME

2026

PRÉAMBULE

Bienvenue au camp de jour des Loisirs Ste-Claire !

Le camp de jour est un aspect essentiel des Loisirs Ste-Claire. S'il représente, pour vous parents, une portion bien définie de la saison estivale, il constitue pour notre organisation un travail continu, réfléchi et évolutif tout au long de l'année.

Avec fierté, nous pouvons affirmer que le camp de jour des Loisirs Ste-Claire est **l'un des plus grands camps de jour de l'arrondissement Mercier-Hochelaga-Maisonneuve**. Cette envergure nous impose une grande responsabilité : celle d'offrir un milieu sécuritaire, structuré, inclusif et stimulant, tout en innovant constamment afin de répondre aux besoins des enfants et des familles d'aujourd'hui.

Chaque été, notre équipe met en place de nouvelles approches, des activités renouvelées et des pratiques améliorées, dans le but d'offrir un service de la plus haute qualité. Derrière chaque journée de camp se trouvent des heures de planification, de formation, d'encadrement et d'évaluation, toujours avec un seul objectif en tête : le bien-être, la sécurité et le plaisir des enfants.

Nous avons le plaisir de vous accueillir pour l'été 2026 et de vous compter parmi les familles qui nous font confiance.

Ce guide essentiel s'adresse aux parents dont l'enfant participera au camp de jour. Vous y trouverez l'ensemble des informations importantes concernant le fonctionnement, les règles, les communications et les services offerts, afin de vivre un été harmonieux et agréable avec nous.

Nous vous invitons à le lire attentivement et à le conserver pour référence tout au long de la saison estivale.

L'équipe des Loisirs Ste-Claire!





QUI SOMMES NOUS?

Le service des Loisirs Ste-Claire est un organisme à but non lucratif qui a vu le jour en 1963. Sa principale mission est d'offrir des activités sportives, culturelles, scientifiques et communautaires aux citoyens de Montréal, principalement du quartier de Tétéreaultville situé dans l'arrondissement Mercier-Hochelaga-Maisonneuve.

Le club de vacances est offert en période estivale. Près de 280 enfants (min.)/semaine âgés entre 4 et 12 ans fréquentent nos installations.

Plusieurs activités et sorties sont au programme et environ une quarantaine d'animateurs travaillent conjointement pour les divertir, et ce durant une période de 8 semaines.

De plus, nous accueillons par le biais du programme d'accompagnement pour les personnes à défi particulier, des enfants souffrant de déficience intellectuelle légère.



NOS VALEURS

LOISIR RIME AVEC PLAISIRS...

Partenariat

Liberté

Animation

Inclusion

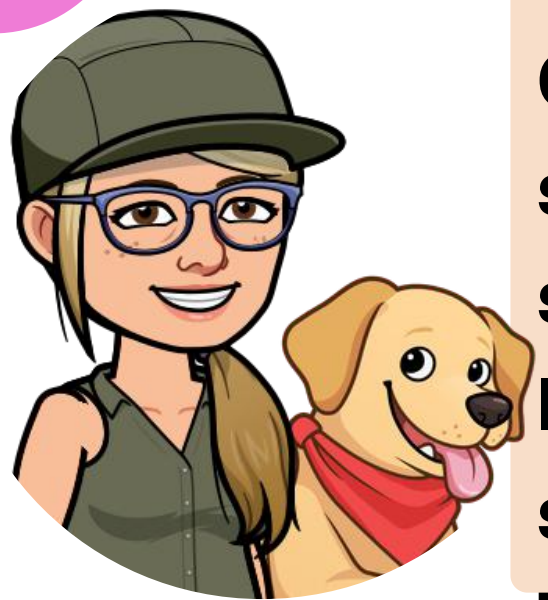
Savoir-faire

Identité

Réunir

Savoir-être

NOTRE ÉQUIPE



Chantou est la directrice générale des Loisirs Ste-Claire. Grâce à son leadership, sa vision stratégique et son engagement constant, elle assure la qualité des services offerts et contribue activement au développement et au rayonnement de l'organisation. Son souci du bien-être des jeunes et de la communauté oriente ses décisions et soutient l'amélioration continue de nos programmes.

Coccinelle est notre préposée à l'accueil pour la saison estivale et notre spécialiste du service à la clientèle à l'année. Nouvelle recrue au sein de l'organisation, elle se distingue par son professionnalisme, son sens du service et sa disponibilité. Elle se fera un plaisir de vous accueillir et de vous accompagner tout au long de la saison estivale



Grenadine a évolué au sein des Loisirs Ste-Claire en gravissant les différents échelons de l'organisation. Engagée depuis ses débuts comme animatrice, elle se distingue par sa rigueur, son sens des responsabilités et sa créativité. Après un été en tant qu'assistante à la coordination et maintenant fraîchement diplômée en technique de gestion en loisirs, elle assumera un rôle de co-coordination du camp de jour .



Grenouille fait partie des Loisirs Ste-Claire depuis près d'une décennie. Animatrice engagée et dévouée, elle occupe depuis 2023 le poste de technicienne en éducation spécialisée. Grâce à son expertise, elle constitue une ressource clé pour l'équipe d'animation et assure un accompagnement rigoureux auprès des enfants du programme d'inclusion. Son professionnalisme, sa disponibilité et sa capacité d'intervention contribuent grandement au bien-être et à la réussite de nos jeunes.



Deuxième co-coordination à venir !

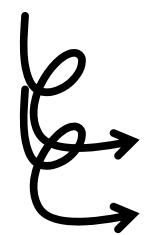


INSCRIPTIONS



IMPORTANT - À LIRE - IMPORTANT

Lundi 23 mars 2026 à partir de 13h00 - Pour les enfants inscrits à l'été 2025!



Incluant les fratries
Préinscription seulement 24h

Inscription : Mardi 7 avril 2026 - Pour les nouveaux !

*Les enfants pour le programme d'accompagnement, ces périodes ne s'appliquent pas... vous devez passer par le programme d'inclusion. C'est la TES qui vous contactera autour du mois de mai.

Processus :

- Compléter un formulaire **par enfant... TOUS** les types de camps sont dorénavant sur le même formulaire;
- Tous les champs dotés d'un astérisque « * » doivent être complétés;
- L'année scolaire sélectionnée est celle qui sera terminée le 30 juin prochain : L'enfant qui est inscrit pour l'année scolaire 2025-2026 en 3e année, vous devez sélectionner le groupe de 3e année ;
- L'achat du t-shirt est obligatoire, nous avons une nouvelle couleur, à chaque été ;
- **Afin d'optimiser les places dans les groupes, prendre note que ceux-ci seront formés plus tard dans le processus.**
- Cette année, nous acceptons les demande de jumelage d'amitié dans les groupes, **MAIS il y a aucune garantie qu'il sera possible d'accepter la demande;**
- L'envoi de la facture est automatique donc assurez-vous de **vérifier vos indésirables.**

Ne pas oublier de cliquer sur le bouton CONFIRMER ET ENVOYER.

PAS D'ACCUSÉ DE RÉCEPTION = PAS INSCRIT ! ;

- Un formulaire rempli est une place qui est prise ! *

*Nous souhaitons vous sensibiliser au fait que l'inscription à plusieurs semaines de camp de jour, suivie de l'annulation de plus de la moitié de celles-ci, prive d'autres familles de la possibilité de bénéficier du service. *

Une fois l'accusé de réception reçu, il est impératif de :

a) Payer la totalité de la facture

OU

b) Procéder à un dépôt de minimum **\$50.00** afin de réserver votre inscription dans la **semaine** qui suit l'inscription, par virement Interac à : paiement@loisirsteclair.org

Question de sécurité : le nom de l'enfant

Réponse : CDJ2026

***Prenez note que ce dépôt est non remboursable ***

ATTENTION! Un dépôt non reçu dans les délais prescrits implique **AUTOMATIQUEMENT la résiliation de l'inscription.**



INSCRIPTIONS



Paiement :

- Les parents ont jusqu'au **23 mai pour faire des changements**. Tout changement implique des frais de **\$20 payables AVANT l'application** du changement. Toute annulation, implique **10% de frais administratifs ou \$50** (plus petit des montants) calculés sur le montant de l'annulation.
- **La totalité des frais** du camp de jour doit être payée **AU PLUS TARD le 19 JUIN 2025**. La portion impayée au-delà de cette date impliquera une offre de service équivalente aux sommes reçues et les semaines impayées seront remises en disponibilité.
- Si vous souhaitez préprogrammer vos virements voici des dates : **Jeudi 10 avril - 8 mai - 12 juin 2026**

Annulation :

- **Aucun remboursement ne sera fait après le 19 juin 2026**. En cas de remboursement **avant le 19 juin**, une pénalité de 50\$ ou 10% (la plus petite somme des deux) sera exigée. Après cette date, des notes de crédit/carte-cadeau, valides pour un an, seront émises.
- Pour toute demande **d'annulation ou modification**, vous devez cliquer sur le formulaire « Demande d'annulation et modification » sur notre site internet. Vous recevrez une confirmation de notre équipe lorsque la demande sera traitée. Aucune demande courriel ne sera acceptée.

Important à savoir !

Afin de répondre au plus grand nombre de demandes possibles, les mesures seront appliquées et **AUCUN** rappel courriel ou téléphonique ne sera placé. Nous vous suggérons de vous programmer des rappels

À chaque année, nous refusons des enfants. D'une part à cause du manque de places mais aussi à cause du non-respect des mesures par certains utilisateurs du service.

Gérer un camp de jour n'est pas de tout repos! **Cela implique un processus rigoureux qui permet à plus de 300 enfants minimum par semaine et à une équipe d'animation de plus de 40 animateurs.trices de passer un été formidable.**

La collaboration est la clé pour un été harmonieux et fantastique.

COORDONNÉES

Notre bureau administratif

(Camps spécialisés: Arts, Danse, Échec, Théâtre) :

8695 Rue Hochelaga bureau 201
Montréal, Qc, H1L 6J5
(514)354-0390
infos@loisirsteclair.org

1- Site principal service d'accueil & camp de jour :

Aréna Clément-Jetté
8780 av. Dubuisson
(514)706-0976
Montréal, QC H1L 2W6

2- Site principal service d'accueil :

Changement important veuillez vous
référer à la page suivante (p.6)

Centre Sportif et cultruel du collège
Mont-Royal (CSCMR)
555 rue Mousseau (Porte 3)
(514)706-0976
Montréal, QC H1L 4S7

Sites satellites du camp de jour :

École St-François d'Assise
&

Centre Sportif et cultruel du collège Mont-Royal

HORAIRE

Date du début du camp : Lundi 29 Juin 2026

Date de fin du camp de jour : Vendredi 14 août 2026

Journée fériée : Fête du Canada (1er juillet)

Service d'accueil : Horaire AM- 7h00 à 9h30
Horaire PM 15h30 à 18h00

Camp de jour : 9h30 à 15h30 *

*SAUF LES JOURNÉES DE SORTIES.

Veuillez prendre connaissance des hebdomadaires qui seront disponibles le vendredi de la semaine précédente sur notre site internet et réseaux sociaux . (Détail page 12)



Changement majeur

service d'accueil !

Compte tenu du nombre d'enfants accueillis au camp de jour, certains ajustements ont été apportés afin d'offrir aux enfants et à l'équipe d'animation des espaces mieux adaptés et sécuritaires.

De 7 h 00 à 8 h 00 et de 17 h 00 à 18 h 00

Tous les enfants inscrits au service d'accueil seront reçus à l'Aréna Clément-Jetté.

De 8 h 00 à 9 h 15 et de 15 h 45 à 17 h 00, deux points de service seront en place :

- Les enfants des groupes **4-5 ans, 5-6 ans, 6-7 ans**, ainsi que ceux inscrits aux **camps spécialisés**, seront accueillis à l'**Aréna Clément-Jetté** ;



- Les enfants des groupes **7-8 ans, 8-9 ans, 9-10 ans et 11-12 ans** seront accueillis au **Centre sportif et culturel du Collège Mont-Royal** ;



Dans chacun des points de service, une préposée à l'accueil sera présente et le système HopHop sera disponible en tout temps.

Nous demandons aux parents et aux tuteurs de s'assurer de déposer et de récupérer leur enfant au bon endroit et selon l'horaire prévu.

Lors des journées de sortie suivantes, l'accueil se fera uniquement à l'Aréna Clément-Jetté :

- Vendredi 3 juillet – Funtropolis
- Vendredi 17 juillet – Super Aqua Club
- Vendredi 7 août – Zoo de Granby
- Mercredi 12 août – Super Aqua Club

CAMPS SPÉCIALISÉS

Les camps spécialisés vont offrir l'opportunité de découvrir un domaine précis aux jeunes. Ils apprendront à maîtriser les techniques de la spécialisation et d'approfondir des compétences.

Arts plastiques

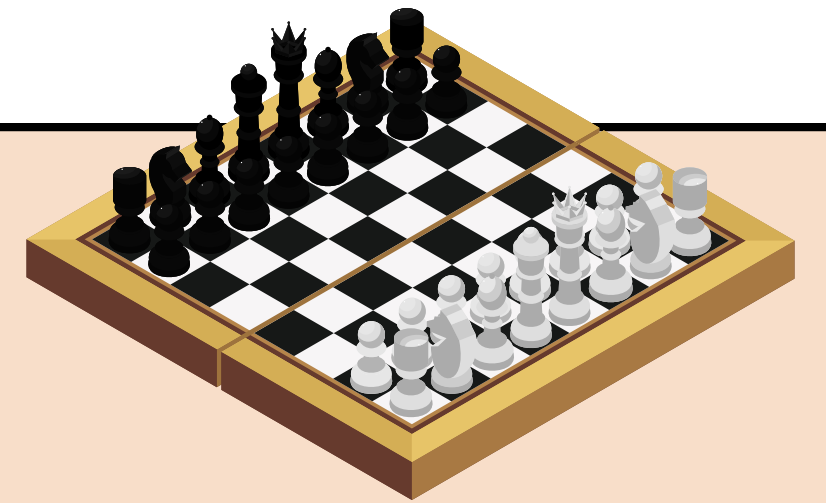


Lieu : Centre Ste-Claire - 8695 rue Hochelaga, suite 201.
Semaine 1 : Ados 10 à 17 ans (4e primaire à 5e secondaire)
Semaine 2 à 7 : 6 à 12 ans (Maternelle à 6e année)
Horaire : Lundi au vendredi 9h30 à 15h30 (à moins d'avis contraire)

AVEC service d'accueil : Point de rencontre à l'aréna Clément-Jetté. Soyez là avant 8h50, car la navette pédestre quitte à 9h00.
SANS service d'accueil : rendez-vous au Centre Ste-Claire pour début et fin de camp.

Spécialiste : Lyne Marleau

Échecs



Lieu : Centre Ste-Claire - 8695 rue Hochelaga, suite 201.
Semaine 2 : 9 à 12 ans (3e à 6e année)
Semaine 3 : 6 à 8 ans (Maternelle à 2e année)
Semaine 7 : 6 à 8 ans (Maternelle à 2e année)
Horaire : Lundi au vendredi 9h30 à 15h30 (à moins d'avis contraire)

AVEC service d'accueil : Point de rencontre à l'aréna Clément-Jetté. Soyez là avant 8h50, car la navette pédestre quitte à 9h00.
SANS service d'accueil : rendez-vous au Centre Ste-Claire pour début et fin de camp.

Spécialiste : Sylvain de LaGrave

Danse

Lieu : Centre Ste-Claire - 8695 rue Hochelaga, suite 201.
Semaine 2 : 6 à 8 ans (Maternelle à 2e année)
Semaine 3 : 9 à 12 ans (3e à 6e année)
Semaine 4 : 6 à 8 ans (Maternelle à 2e année)
Semaine 5 : 9 à 12 ans (3e à 6e année)
Horaire : Lundi au vendredi 9h30 à 15h30 (à moins d'avis contraire)

AVEC service d'accueil : Point de rencontre à l'aréna Clément-Jetté. Soyez là avant 8h50, car la navette pédestre quitte à 9h00.
SANS service d'accueil : rendez-vous au Centre Ste-Claire pour début et fin de camp.

Spécialiste : Jean-Emmanuel Michel

CAMPS SPÉCIALISÉS SUITE...

Natation



Lieu : Aréna Clément-Jetté (Piscine Annie-Pelletier)

Semaine 1- 3 - 5 - 7: 6 à 8 ans (Maternelle à 2e année)

Semaine 2 - 4 -6 : 9 à 12 ans (3e à 6e année)

Horaire : Lundi au vendredi 9h30 à 15h30 - 4 matinées sur 5 en piscine (à moins d'avis contraire)

AVEC ou SANS service d'accueil : Point de rencontre à l'aréna Clément-Jetté

Spécialiste : CAEM donne les cours de natation et un animateur de notre équipe s'occupe du groupe en tout temps

Sportif



Lieu : Aréna Clément-Jetté (Piscine Annie-Pelletier)

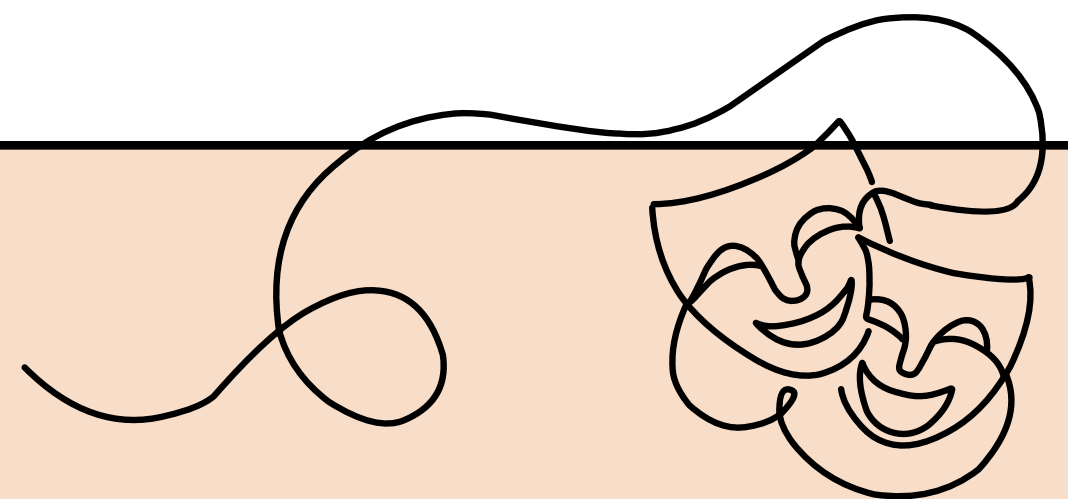
Semaine 1-3-5 : 9 à 12 ans (3e à 6e année)

Horaire : Lundi au vendredi 9h30 à 15h30 (à moins d'avis contraire)

AVEC ou SANS service d'accueil : Point de rencontre à l'aréna Clément-Jetté

Spécialiste : À venir !

Théâtre



Lieu : Centre Ste-Claire - 8695 rue Hochelaga, suite 201.

Semaine 5 : 9 à 12 ans (3e à 6e année)

Horaire : Lundi au vendredi 9h30 à 15h30 (à moins d'avis contraire)

AVEC service d'accueil : Point de rencontre à l'aréna Clément-Jetté. Soyez là avant 8h50, car la navette pédestre quitte à 9h00.

SANS service d'accueil : rendez-vous au Centre Ste-Claire pour début et fin de camp.

Spécialiste : Häagen-Dazs

Techno/création de jeux vidéos

Lieu : Aréna Clément-Jetté

Semaine 2-6-7: 9 à 12 ans (3e à 6e année)

Horaire : Lundi au vendredi 9h30 à 15h30 - 4 matinées sur 5 (à moins d'avis contraire)

AVEC ou SANS service d'accueil : Point de rencontre à l'aréna Clément-Jetté

Spécialiste : Fusion jeunesse va donner les ateliers et un animateur de notre équipe s'occupe du groupe en tout temps



COMMENT SE PASSE UNE JOURNÉE AUX LSC?

7h00
à
9h00

- Arrivée au service d'accueil à partir de 7:00.
- Présentez-vous à la table d'accueil avec votre enfant pour que la préposée à l'accueil puisse enregistrer sa présence.
- Déplacement de l'accueil pour les 2 à 6e année au CSCMR de 8h00 à 9h15
- Activités animées et dirigées par notre équipe du service d'accueil (SDA).

9h15
à
9h30

- Les enfant du SDA se dirigent à leur poteau extérieur dans la cour d'école afin de prendre une collation.
- **Les enfants qui arrivent seulement pour le camp de jour veuillez attendre à l'extérieur de la cour, la préposée de l'accueil vous indiquera quand rentrer pour vous placer à votre poteau.**
- Si la température ne permet pas d'être à l'extérieur, l'entrée se fera par la porte du stationnement. Les animateurs ouvriront la porte au moment opportun.

9h30 à
15h30

- Activité et sortie en fonction de l'hebdomadaire de l'animateur de groupe
- 15:15-15:30 : Nos animateurs se dirigent vers leur poteau pour la fin de journée.
- **Si la température ne permet pas d'être à l'extérieur, un membre de l'équipe fera la gestion des jeunes qui sortiront par la porte du stationnement. La porte au moment opportun.**

ATTENTION!

IMPORTANT

15h30
à
15h45

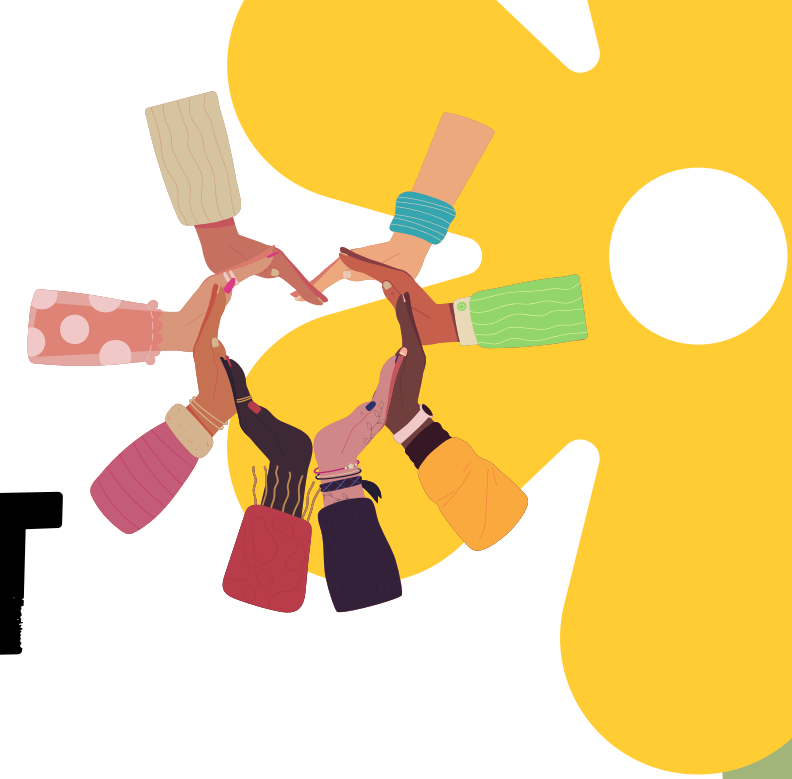
Période de transition ! HopHop sera activé qu'à partir de 15h45, car nous souhaitons assurer une transition sécuritaire et efficace pour tout le monde.

- **La préposée à l'accueil ne sera pas disponible avant 15h45.**
- **Si votre enfant est inscrit au service d'accueil, mais vous souhaitez le récupérer à la fin de la journée, veuillez contacter l'animateur par courriel pour qu'il sorte dans la cour d'école avec les enfants qui quittent.**

15h30 à
18h00

- Activités animées et dirigées par notre équipe du service d'accueil (SDA).
- Déplacement de l'accueil pour les 2 à 6e année à l'aréna Clément-Jetté de 17h00 à 18h00
- **Important, nous utilisons l'application HOPHOP donc si vous faites le choix de ne pas l'utiliser, nous ne sommes pas responsable du délai d'attente de votre enfant.**

PROGRAMME D'ACCOMPAGNEMENT



Le programme vise à :

- ❖ intégrer les enfants ayant des besoins de soutien particulier au sein d'un groupe régulier de jeunes durant les activités du camp de jour;
- ❖ favoriser leur participation active aux activités régulières de leur groupe;
- ❖ leur faire vivre diverses expériences de loisir.

Pour bénéficier du programme d'inclusion, l'enfant doit participer aux activités régulières du groupe avec le soutien d'un accompagnateur à la hauteur de ses capacités. Un enfant nécessitant une programmation exclusivement parallèle à la programmation régulière ou un enfant qui se désorganise plusieurs fois par jour, mettant en danger sa sécurité ou celle des autres, ne présente pas le profil nécessaire pour participer au camp.

L'admissibilité de la demande

Le parent/tuteur de l'enfant doit communiquer ou visiter le site Internet de l'organisme pour remplir le formulaire de demande d'inclusion au courant du mois de mars . Sa demande sera jugée admissible et évaluée en comité d'analyse si elle répond aux critères suivants :

- ❖ l'enfant remplit les critères d'admissibilité clientèle admissible
- ❖ le formulaire de demande d'inclusion doit être envoyé au plus tard **le 13 avril 2026** à l'adresse suivante: inclusionmhm@gmail.com
- ❖ tous les champs du formulaire de demande d'intégration notamment la section destinée à un intervenant doivent être remplis.



Un formulaire incomplet pourrait ne pas être analysé.

Les formulaires reçus après le 13 avril 2026 seront traités en ordre de réception selon les ressources disponibles.

La demande au programme d'inclusion ne garantit pas une place en camp de jour.

Les parents/tuteurs peuvent inscrire leur enfant au camp de jour seulement après l'analyse de la demande et lorsque le comité en a fait la recommandation. Le camp qui accueillera votre enfant vous informera de la période et des modalités d'inscription. Les coûts diffèrent selon les camps. Nous vous invitons à consulter les sites Internet des organismes pour plus d'informations.

Notre technicienne en éducation spécialisée communiquera avec les familles dont l'enfant aura été sélectionné dans le cadre du programme. Par la suite, une rencontre obligatoire sera organisée entre l'équipe d'accompagnement, les parents et l'enfant afin de mieux connaître les besoins de ce dernier et de favoriser une intégration harmonieuse au camp de jour. Cette rencontre permettra également de compléter les démarches nécessaires à l'inscription au programme.



NOS SORTIES



Les sorties ci-dessous sont pour les enfants qui fréquenteront le camp régulier, camp spécialisé échecs, danse, théâtre et natation.

Les enfants qui sont inscrits au camp d'arts plastiques et sportifs feront des sorties différentes. Les sorties seront en lien avec leur spécialisation et elles seront annoncées prochainement.

Semaine 1 - Vendredi 3 juillet direction Funtropolis



Semaine 2 - Mercredi 8 juillet direction Espace pour la vie

Semaine 3 - Vendredi 17 juillet direction SuperAquaClub



Semaine 4 - Mercredi 22 juillet direction Cinéma



Semaine 5 - Mardi 28 et Mercredi 29 juillet direction Katag et Bowling



Semaine 6 - Vendredi 7 août direction Zoo de Granby

Semaine 7 - Mercredi 12 août direction SuperAquaClub



⚠ Pour l'équipe des Loisirs Ste-Claire, les sorties extérieures font partie intégrante de l'expérience du camp de jour. Leur organisation demande une planification rigoureuse, une grande coordination et, surtout, un souci constant de la sécurité des enfants.

Nous vous rappelons que les heures d'arrivée pour les journées de sortie sont clairement indiquées dans les hebdomadaires ainsi que sur nos réseaux sociaux, afin d'éviter tout retard. Une fois les présences prises et les groupes montés dans l'autobus, aucun enfant ne pourra être accepté.

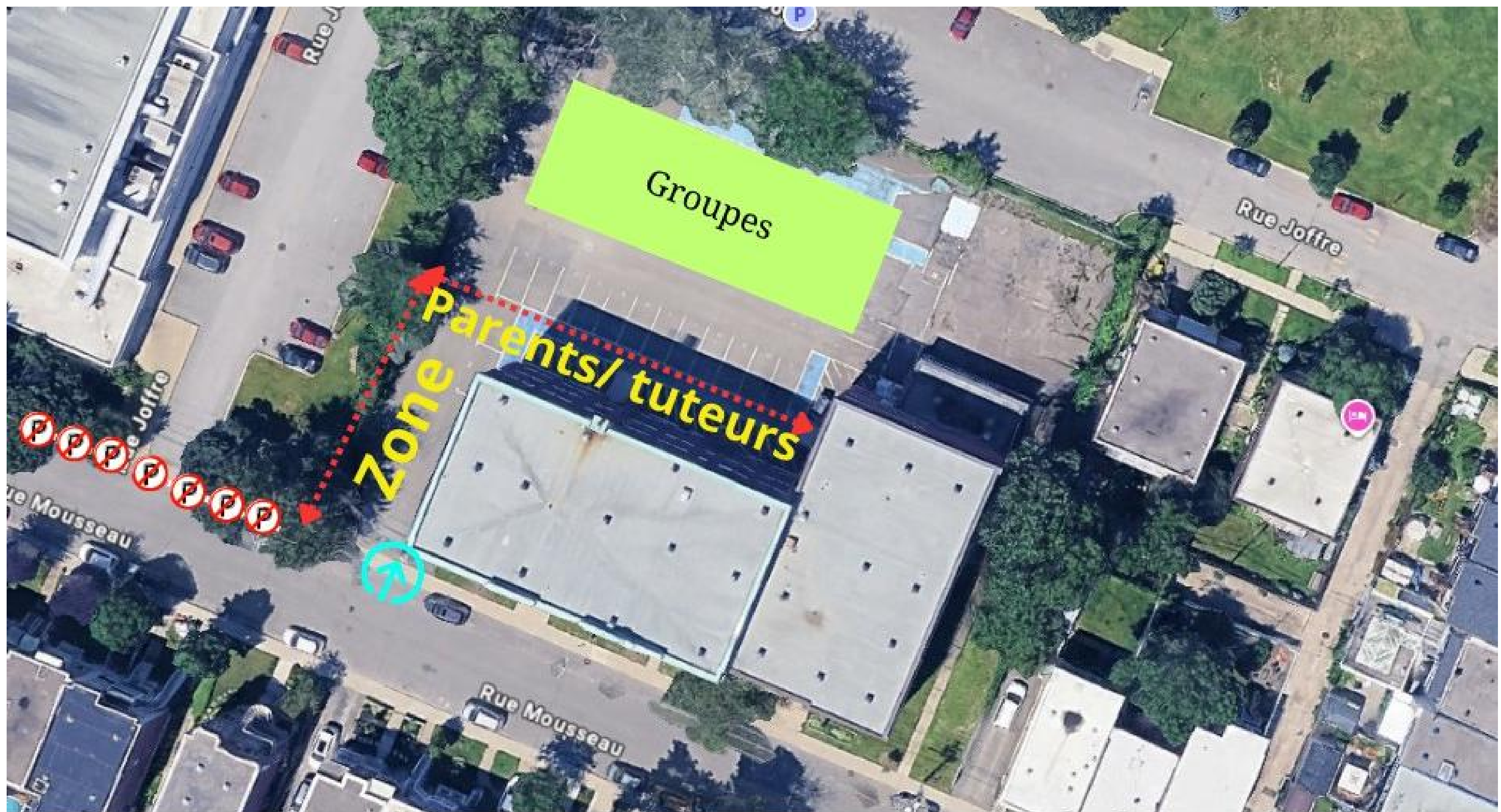
Nous prions de prendre en considération que nous ne sommes pas responsables des retards en fin de journée dû au trafic donc ne soyez pas pressés ou dans l'urgence de récupérer votre enfant.

Nous souhaitons votre collaboration afin de respecter les consignes, qui contribuent au bon déroulement et à la sécurité de ces activités.

Nouveauté
été 2026

RETOUR DE SORTIE

Cet été, nous mettons de façon formelle une procédure de retour des sorties qui se font après les heures régulières. Nous vous demandons de prendre connaissance de celle-ci.



Cette zone est interdiction de stationnement pour mettre la circulation des autobus !



La zone parents/tuteurs est le lieu où vous allez attendre vos enfants lors des retours de sorties !

Groupes

Les groupes seront assis en ordre dans cette section !



Entrée des parents/tuteurs dans la cour d'école en tout temps !

Voici les étapes à suivre :

1. L'entrée des parents et tuteurs dans la cour d'école doit se faire **uniquement** par la porte située sur la rue Mousseau.
2. Lors des journées de sortie dont le retour a lieu après 15 h 30, **vous devez demeurer dans la zone parents/tuteurs**, qui sera délimitée.
3. À l'arrivée des autobus, les animateurs **doivent se rendre immédiatement** dans la section qui leur est assignée.
4. **Aucun parent ne doit s'approcher des groupes** tant que la coordination n'a pas donné l'autorisation. Vous devez attendre les consignes afin d'assurer la sécurité et la récupération des effets personnels des enfants.
5. La coordination appellera les groupes **au fur et à mesure**. Vous devrez alors vous avancer pour récupérer votre enfant et confirmer clairement à l'animateur votre départ avec celui-ci.

Aucun comportement irrespectueux, agressif ou déplacé envers notre équipe ne sera toléré.

ACTIVITÉS SPÉCIALES ET THÉMATIQUE



ACTIVITÉ D'HORTICULTURE

Depuis l'été 2023, les Loisirs Ste-Claire se sont dotés d'un jardinet dans le jardin communautaire du parc Clément-Jetté. Les groupes sont invités à faire l'entretien du jardinet, à faire la récolte des légumes et à concocter des recettes santé!

UNE NUIT AU CAMP ! (ACTIVITÉ À CONFIRMER)

Depuis l'été 2024, les groupes de 11-12 ans seront invités à passer une folle nuit au camp de jour. L'équipe d'animation a organisé une programmation spéciale.

*certaines conditions s'appliquent



LE TOURNOI DE KICKBALL

Un des moments forts de l'été, aux Loisirs Ste-Claire c'est la journée de notre fameux tournoi de KICK-BALL ! Cette tradition qui est présente depuis plus d'une décennie représente pour les petits et les grands, LA compétition estivale!

À chaque été, nous ne pouvons savoir qui va remporter la compétition: les Rouges? les Bleus? les Verts ? Quelle équipe gagnera la prochaine édition?

Alors, elle est à qui la victoire, cet été ?



FÊTE DE FIN D'ÉTÉ

Cette année, nous avons opté pour une sortie à la place de faire une grande fête de fin d'été.

PLACE AU FRANÇAIS

Le programme Place au français, c'est une série d'activités pédagogiques offertes aux enfants de 5 à 12 ans fréquentant les camps de jour de nos partenaires, afin de valoriser l'apprentissage et l'utilisation de la langue française. Par le biais de visites dans les quartiers de Montréal et la participation à des activités intégrant les arts, les sciences, l'histoire et les technologies, les jeunes sont amenés à pratiquer la lecture, l'écriture et l'enrichissement du vocabulaire, tout en développant des repères culturels à Montréal.



NOTRE ÉQUIPE D'ANIMATION

Aux Loisirs Ste-Claire, c'est notre équipe d'animation qui fait la différence.

Celle-ci est constituée d'animateurs, d'accompagnateurs, et d'aides-animateurs qui accompagnent votre enfant pour un été merveilleux.

Tous nos animateurs sont certifiés **DAFA** (diplôme d'aptitude aux fonctions d'animateurs) et premiers soins. Ils reçoivent des formations complémentaires de 40 heures. **Exemples** : Sécurité des personnes qui œuvrent dans l'espace public et Création de milieux bienveillants, gestion de conflit et Les principes d'une équipe efficace, sécurité aquatique et on ne joue pas avec les droits et Intervention en situation de crise.



AIDES-ANIMATEURS

En conformité avec notre accréditation de l'Association québécoise des camps du Québec, nous avons pris la décision de faire également le virage pour les aides-animateurs. Dans cette optique, basée sur le programme d'aspirant-moniteur, le Service des Loisirs Ste-Claire se dote d'une formation complète pour son équipe d'aide-animation.

Depuis son accréditation (2018) au sein de l'ACQ (Association des Camps du Québec), le Service des Loisirs Ste-Claire met tout en œuvre pour améliorer son offre de services auprès des jeunes campeurs de Mercier-est.

C'est pourquoi à l'été 2024, un nouveau programme de formation a été mis en place pour les aides-animateurs: **FAANE** (Formation d'Aide-Animateur Estival).

HEBDO

CE SONT DES EXEMPLES !

SEMAINE 4
Paradoxe 11-12 #2

**Camp de jour
Loisirs Ste-Claire**

	Lundi	Mardi	Mercredi	Jeudi	Vendredi
AM		Les pros de l'impro 	ROYAUME DE NUL PART 	GAME ON! 	Bienvenue aux OSCAR
PM	POPS & BOMBS 	piscine 	Arrivée au camp : 8:00 Retour au camp : 17:15	L'HEURE DU KICKBALL A SONNÉ 	
Rappel important!			*Chandail de camp* crème solaire, bas long et chasse moustique		

SEMAINE 4
NOM: CLEMENTINE 6-7 #1
THÉMATIQUE: LA TERRE

**CAMP DE JOUR
LOISIRS STE-CLAIRE**

	LUNDI	MARDI	MERCREDI	JEUDI	VENDREDI
AM	<ul style="list-style-type: none">ART DE LA NATUREROCHES PEINTES	<ul style="list-style-type: none">ÉTIQUETTE MÈTÈODÉFILÉ DES ANIMAUX	PARC SAFARI (4 à 7 ANS)	<ul style="list-style-type: none">COMBAT D'EAU !!!	<ul style="list-style-type: none">PLASTIQUES INSPIRÉS DE LA TERRE
PM	<ul style="list-style-type: none">LA COURSE À LA TERRESAUVER LA PLANÈTE	PORTRAITS D'ANIMAUX EN VOIE DE DISPARITION	ARRIVÉE AU CAMP : 8:00 RETOUR AU CAMP : 17:15	<ul style="list-style-type: none">DIRT CUPSSMOOTHIE	PATAUGEOIRE
RAPPEL IMPORTANT!	CRÈME SOLAIRE, DES VÊTEMENTS DE RECHANGE, UNE SERVIETTE, UN MAILLOT DE BAIN, DES CHAUSSURES DE SPORT	CRÈME SOLAIRE, DES VÊTEMENTS DE RECHANGE, UNE SERVIETTE, UN MAILLOT DE BAIN, DES CHAUSSURES DE SPORT	*CHANDAIL DE CAMP+CRÈME SOLAIRE	CRÈME SOLAIRE, DES VÊTEMENTS DE RECHANGE, UNE SERVIETTE, UN MAILLOT DE BAIN, DES CHAUSSURES DE SPORT	CRÈME SOLAIRE, DES VÊTEMENTS DE RECHANGE, UNE SERVIETTE, UN MAILLOT DE BAIN, DES CHAUSSURES DE SPORT

- Les hebdo, seront disponibles à chaque vendredi sur nos réseaux sociaux (Facebook et Instagram) ainsi que sur notre site web.
- Le respect de la programmation est de mise de la part de notre équipe d'animation. À certain moment, il est possible qu'il ait quelques changements à l'horaire.
- ***Veuillez bien lire les heures d'arrivées de nos sorties et les heures de retour pour éviter que votre enfant ne manque la sortie.**

COMMUNICATION

AVANT LE CAMP DE JOUR !

Toutes les informations nécessaires pour répondre à vos questions sont présente dans ce guide du parents ou sur notre site internet. Il est possible de nous rejoindre par courriel, à l'adresse infos@loisirsteclair.org, si vous avez besoin d'information supplémentaire.

À PARTIR DU MOIS DE JUIN !

En tout temps, il est possible de consulter les différents documents contenant des renseignements pertinents dans votre compte client, afin de bien planifier le séjour de votre enfant.

Les les animateurs ou les spécialistes de votre enfant communiqueront avec vous **à partir de leur courriel officiel des Loisirs Ste-Claire (ex. : gribouille@loisirsteclair.org)**. Nous vous prions d'être attentifs à vos courriels, y compris à votre boîte de messages indésirables, puisque le premier message pourrait s'y retrouver.

À partir de ce moment, vous pourrez communiquer directement avec eux. **Veuillez toutefois noter que toute demande administrative ou toute question ne relevant pas directement de l'animateur doit être adressée à infos@loisirsteclair.org**



HopHop

L'application HopHop est une application simple et sécuritaire qui permet au service de garde de synchroniser la préparation de vos enfants avec l'heure de votre arrivée.



HopHop

Totalement **GRATUITE**, il est obligatoire d'installer cette application afin que la récupération se passe de façon efficace pour tout le monde.

(Voir la vidéo de démarrage – <https://www1.hophop.ca/fr/>)

Le camp a sectionné pour les deux accueils : Loisirs Ste-Claire – Aréna Clément-Jetté

IMPORTANT

1. On vous demande d'être indulgent, surtout les premières semaines de camp. Nous vous rappelons que nous opérons un camp de jour avec une moyenne de **300 jeunes/semaine**.
2. Il est de votre responsabilité d'installer HopHop. Si vous ne posséder pas l'application à votre arrivée, **un temps d'attente supplémentaire minimum de 5 minutes peut survenir**.
3. Soyez indulgent et patient... l'équipe fait son possible pour rendre les enfants rapidement mais le travail peut être parfois fastidieux surtout en début de semaine... il faut donner le temps à l'équipe de se familiariser avec les nouveaux jeunes et la routine.

SÉCURITÉ

- Aux Loisirs Ste-Claire, la sécurité de votre enfant est **notre priorité**.
- Il est de la responsabilité des parents ou tuteurs de s'assurer que leur enfant est pris en charge par le bon membre de l'équipe et dirigé vers le bon groupe ou camp spécialisé. Nous vous demandons de demeurer vigilant et de ne pas simplement déposer votre enfant après avoir aperçu un animateur à distance. Assurez-vous que votre enfant a bien été accueilli par un membre de notre équipe avant de quitter les lieux
- Le ratio réglementaire pour les différents groupes d'âge a changé, conformément aux normes de l'Association des camps du Québec (ACQ) les ratios sont respectés :

4-5 ans (Précolaire)

1 animateur pour 8 enfants

5 à 8 ans (maternelle à 2e année)

1 animateur pour 12 enfants

8 à 12 ans (3e à 6e année)

1 animateur pour 15 enfants

Service d'accueil

1 animateur pour 20 enfants

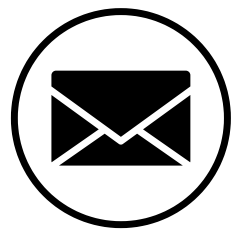
Camps spécialisés

1 spécialiste pour 15 enfants

DÉPARTS OU ABSENCES OU RETARDS



- Pour le service d'accueil, l'enfant n'est pas autorisé à quitter seul sans l'autorisation préalable des parents. Par mesure de sécurité, les noms des personnes autorisées à venir chercher votre enfant doivent nous être fournis.



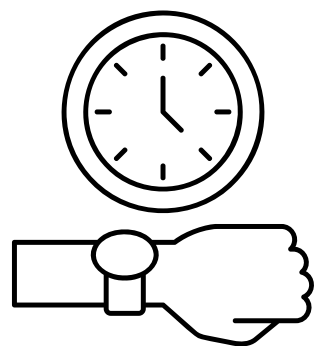
- Si une personne étrangère n'apparaît pas sur les personnes autorisées veuillez aviser la direction par courriel ou contacter animateur par courriel.



- Les parents doivent téléphoner au centre pour aviser le personnel de l'absence d'un enfant. Veuillez prendre note que dans le cas contraire, aucun appel ne sera placé de la part de l'animateur afin de valider l'absence de l'enfant.



- Pour s'assurer du bon déroulement du camp de jour, compte tenu que les activités sont variables, changeantes et atypiques, vous ne pouvez pas amener votre enfant au camp s'il a un rendez-vous.



- **** Nouveauté **** Une préposée à l'accueil sera disponible pour accueillir les retardataires de 9h45 à 10h15 à l'entrée de l'Aréna Clément-Jetté.

MALADIE, FIÈVRE ET POUX

- Pour la sécurité de tous les enfants et de notre équipe, si votre enfant a une maladie transmissible telle qu'une conjonctivite, varicelle, infection, grippe, poux etc... **Veillez garder votre enfant à la maison jusqu'à ce qu'il ne soit plus contagieux.**

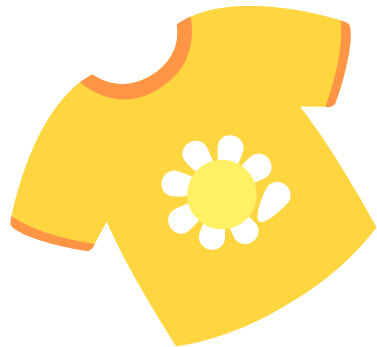
Contactez la coordination pour informer de son absence et son état le plus rapidement possible.

ALLERGIES

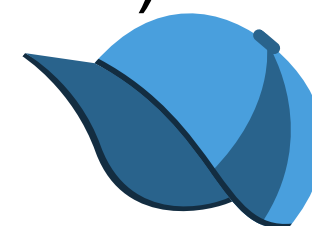
- Des enfants allergiques aux arachides et aux noix fréquentent nos camps de jour. Pour leur offrir un environnement sécuritaire, il est souhaité, dans la mesure du possible, de ne pas donner à votre enfant des aliments qui contiennent des arachides ou des noix.
- Vous allez recevoir une liste des allergies associées pour la tranche d'âge de votre enfant lors du courriel du début d'été (début juin). Nous vous demandons d'éviter les allergènes.

NOS RÈGLEMENTS

- L'enfant doit porter obligatoirement une tenue confortable : short et t-shirt. Les enfants doivent porter des espadrilles (pas de sandales ni de souliers à talons hauts).



- L'enfant doit toujours avoir en sa possession **un sac à dos contenant** : un maillot de bain, une serviette, un chapeau, une gourde, de la crème solaire ainsi qu'un lunch froid. (Journée peuvent être imprévisibles ; nous nous adaptons aux températures et aux imprévus). SVP! Identifiez le tout!

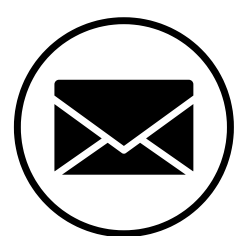


- Chaque enfant devra arriver au camp de jour avec une bonne couche de crème solaire appliquée par le parent, à la maison. Nos animateurs **ne sont pas autorisés à appliquer de la crème solaire** aux enfants, à moins que le parent ait signé préalablement, l'autorisation sur le formulaire d'inscription (7 ans et moins).

DÉPARTS OU ABSENCES OU RETARDS



- Pour le service d'accueil, l'enfant n'est pas autorisé à quitter seul sans l'autorisation préalable des parents. Par mesure de sécurité, les noms des personnes autorisées à venir chercher votre enfant doivent nous être fournis.



- Si une personne étrangère n'apparaît pas sur les personnes autorisées veuillez aviser la direction par courriel ou contacter animateur par courriel.



- Les parents doivent téléphoner au centre pour aviser le personnel de l'absence d'un enfant. Veuillez prendre note que dans le cas contraire, aucun appel ne sera placé de la part de l'animateur afin de valider l'absence de l'enfant.



- Pour s'assurer du bon déroulement du camp de jour, compte tenu que les activités sont variables, changeantes et atypiques, vous ne pouvez pas amener votre enfant au camp s'il a un rendez-vous.



- **** Nouveauté **** Une préposée à l'accueil sera disponible pour accueillir les retardataires de 9h45 à 10h15 à l'entrée de l'Aréna Clément-Jetté.



CODE DE VIE

- **Respect de soi** (ex : porter des vêtements décents et adaptés aux activités pratiquées, ne tolérer aucune forme de violence ou d'intimidation)
- **Respect des autres** (ex : employer un langage poli et respectueux envers, ne pas briser le bien d'autrui)
- **Respect du groupe** (ex : favoriser un climat d'appui mutuel et de solidarité)
- **Respect du matériel** (ex : ne pas détruire ou endommager le matériel et l'équipement mis à votre disposition,)
- **Respect de l'environnement** (ex : ne pas laisser traîner ses déchets, tenir les lieux propres et en bon état)
- **Respect des mesures sanitaires** (ex : se laver les mains, ne pas partager son lunch, jeter son mouchoir dans les poubelles, etc.)

MESURES DISCIPLINAIRES

- L'intimidation, la violence verbale et/ou physique ne sont pas tolérées au camp de jour... ni de la part des enfants, ni de la part des parents, ni de la part de notre personnel.
- Un enfant impoli, violent, indiscipliné ou turbulent qui ne respecte pas le code de vie, sera réprimandé de la façon suivante :

1. Demande d'intervention auprès de notre TES et avertissement verbal.

2. Avertissement verbal par l'animateur et, si nécessaire, suivi avec le(s) parent(s) ou tuteur.

3. Rencontre avec le(s) parent(s) ou tuteur et un membre de la coordination.

4. Avertissement écrit, rencontre avec le(s) parent(s) ou tuteur et suspension d'un jour.

5. Expulsion (avec remboursement proportionnel au nombre de semaines d'activités restant moins les frais d'administration).

- Nous n'avons aucune tolérance pour un parent qui démontre un comportement violent, irrespectueux ou menaçant envers le personnel, un enfant ou un autre parent. Celui-ci pourrait recevoir un avis verbal du coordonnateur ou recevoir un avis écrit d'interdiction d'accès au camp de jour ou recevoir un avis de renvoi selon la gravité de la situation et ce, sans remboursement.



À SAVOIR



- Les lunchs doivent être placés dans le sac à dos de l'enfant. Aucun contenant de verre n'est toléré et les repas chauds ne sont pas permis... il n'y a pas de four à micro-ondes...
- L'été, il fait chaud! Votre enfant doit obligatoirement avoir sa gourde (bouteille) d'eau. Prévoyez aussi deux collations par jour
- Le personnel du camp de jour met tout en oeuvre pour offrir un cadre sécuritaire à vos enfants mais malgré tout, il faut être conscient qu'il existe tout de même certains risques inhérents à la pratiques de certaines activités.

PHOTOS ET VIDÉOS



- Dans le formulaire d'inscription de votre enfant, une partie y est accordée à votre accord de prendre des photos et vidéos durant l'été.
- Les différentes photos et vidéos de votre enfants pourraient être utilisé à des fins promotionnelles et sur nos réseaux sociaux. Il est important donc de bien remplir cette information dans la fiche d'inscription.

DES QUESTIONS



À compter du **23 juin**, pour nous joindre : (514)706-0976

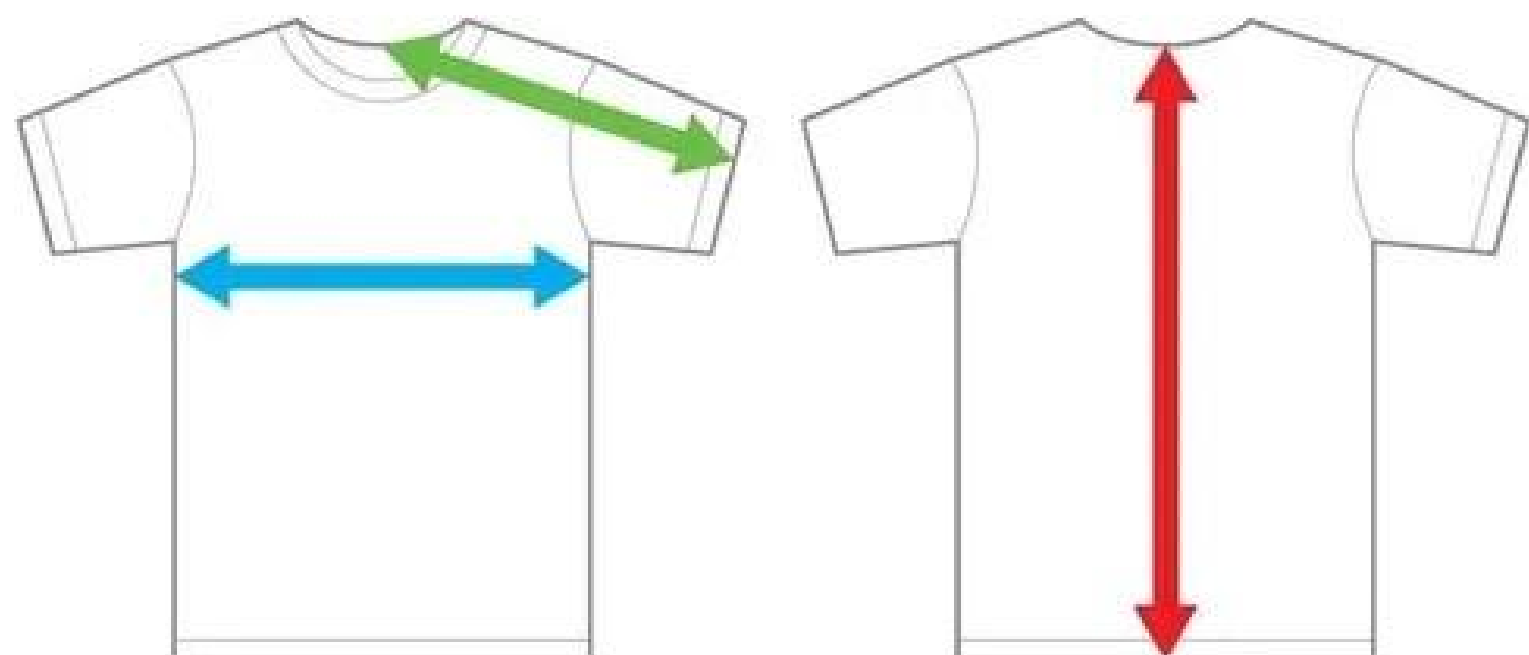
Nous possédons un répondeur téléphonique. Donc, si vous désirez des informations ou si vous voulez nous aviser d'une absence, d'un retard ou autre, veuillez nous laisser un message.

Vous pouvez aussi nous joindre via notre page Facebook ou par courriel à infos@loisirsteclair.org.

Nouveauté
été 2026

ANNEXE A

T-Shirt à l'effigie du camp de jour!



Longueur du corps

Largeur du corps

Longueur des manches

Grandeur enfant	Longueur du corps	Largeur du corps	Longueur des manches
Small	22"	17"	14.5"
Médium	23.5"	18"	15.5"
Large	25"	19"	16.5"

Grandeur adulte	Longueur du corps	Largeur du corps	Longueur des manches
Small	28"	18"	7.5"
Médium	29"	20"	7.75"
Large	30"	22"	9.25"
X-Large	31"	24"	10"

Veillez-vous référer à la grille ci-haut pour faire le choix de la grandeur du t-shirt pour l'été. Soyez sûr de la grandeur sélectionnée, car aucun échange ou remboursement ne sera possible. Récupération des t-shirts se feront au début juin, vous allez recevoir un courriel donc il est de votre responsabilité de les récupérer selon l'horaire indiqué.