

# Model LOFT

wonen in  
hout.nl  
natuurlijk betaalbaar wonen

Sleutelklaar



verplaatsbaar



onderhoud vrij



Levertijd  
12 weken



warm



smart  
house



## Een mooie beLOFTe

De LOFT is een compacte woning die dankzij de slimme lay-out en grote ramen toch ruim aanvoelt. Je waant je in een veel groter huis dan de ca. 24 m<sup>2</sup> (+ 5,5 m<sup>2</sup> slaapvide) netto woonoppervlakte doet vermoeden.

Het is een fijne woning met een royale woonkamer, een functionele keuken en een volledig uitgeruste badkamer. Met grote schuifdeuren zodat je zomers het terras bij je leefruimte betreft.

Bij het ontwerpen van deze woning is veel aandacht besteed aan de functionaliteit en het design, maar er is veel meer dat deze woning groots maakt.

### Turnkey = direct wonen

De woning wordt geheel in de fabriek gemaakt. Dat betekent dat wanneer de woning per vrachtwagen bij je aankomt, hij meteen bewoonbaar is. Hij moet alleen nog even door een bouwkraan op zijn plek gezet worden en aangesloten worden op de openbare voorzieningen.



# Model LOFT

### Energiezuinig

De goed geïsoleerde LOFT is standaard uitgerust met moderne verwarmings- en ventilatiesystemen, slimme huisbesturing en energiezuinige LED-verlichting zodat het energieverbruik minimaal is.

### Een alleskunner

De slimme architecturale oplossingen maken de LOFT veelzijdig inzetbaar. Het is een perfect huis voor diegenen die weinig bouwruimte hebben, kleiner willen wonen of een recreatiewoning zoeken, maar ook als zorgwoning of Bed&Breakfast zal hij zeker voldoen. Bovendien zal de LOFT vanwege de gebruikte natuurlijke materialen nergens misstaan.

### Onderhoudsvrij

De buitenkant van de LOFT is afwerkt met onderhoudsvrij 100% eco-vriendelijk Thermowood. Je herkent het aan de na verloop van tijd vergrijzende kleur.

Thermowood is een vriendelijk alternatief voor tropisch hardhout. Niet alleen vanwege de herkomst uit duurzaam beheerde bossen uit Noord-Europa, maar ook vanwege de behandeling die het hout heeft ondergaan. Daar komen in tegenstelling tot geïmpregneerd hout geen chemische middelen aan te pas.

Slechts door langdurige verhitting met stoom worden de structuur en de duurzaamheid van het hout veranderd. Het wordt daardoor net zo hard als hardhout waardoor er geen onderhoud meer nodig is en ook hout-etende insecten er geen vat meer op hebben.

### Verplaatsbaar

En wil je eens wat anders? Dan verkoop je de LOFT gewoon of je neemt hem mee naar een andere locatie. Verplaatsen blijft een optie.



## Verder kenmerken:

**ramen:** 3 laags glas, aluminium kozijnen

**vloer:** Carbon vloerverwarming met Wifi-bediening. Eikenhouten vloer in het woongedeelte. In de badkamer mat donkergrijze kalkstenen tegels van 600x600. Antistatische vloerbedekking op de entresol en de trap.

**muren:** De wanden zijn netjes afgewerkt en geschilderd met slijtvaste, afwasbare matte verf in de kleuren warm wit en donkergrijs. De badkamer muren zijn betegeld met kalkstenen tegels 600x600 in mat donkergrijs.

**plafond:** Glad afgewerkt met mat witte verf.

**Warmte en ventilatie:** Hoog efficiënt systeem met SMART-bediening.

**Verlichting:** LED met SMART-bediening.

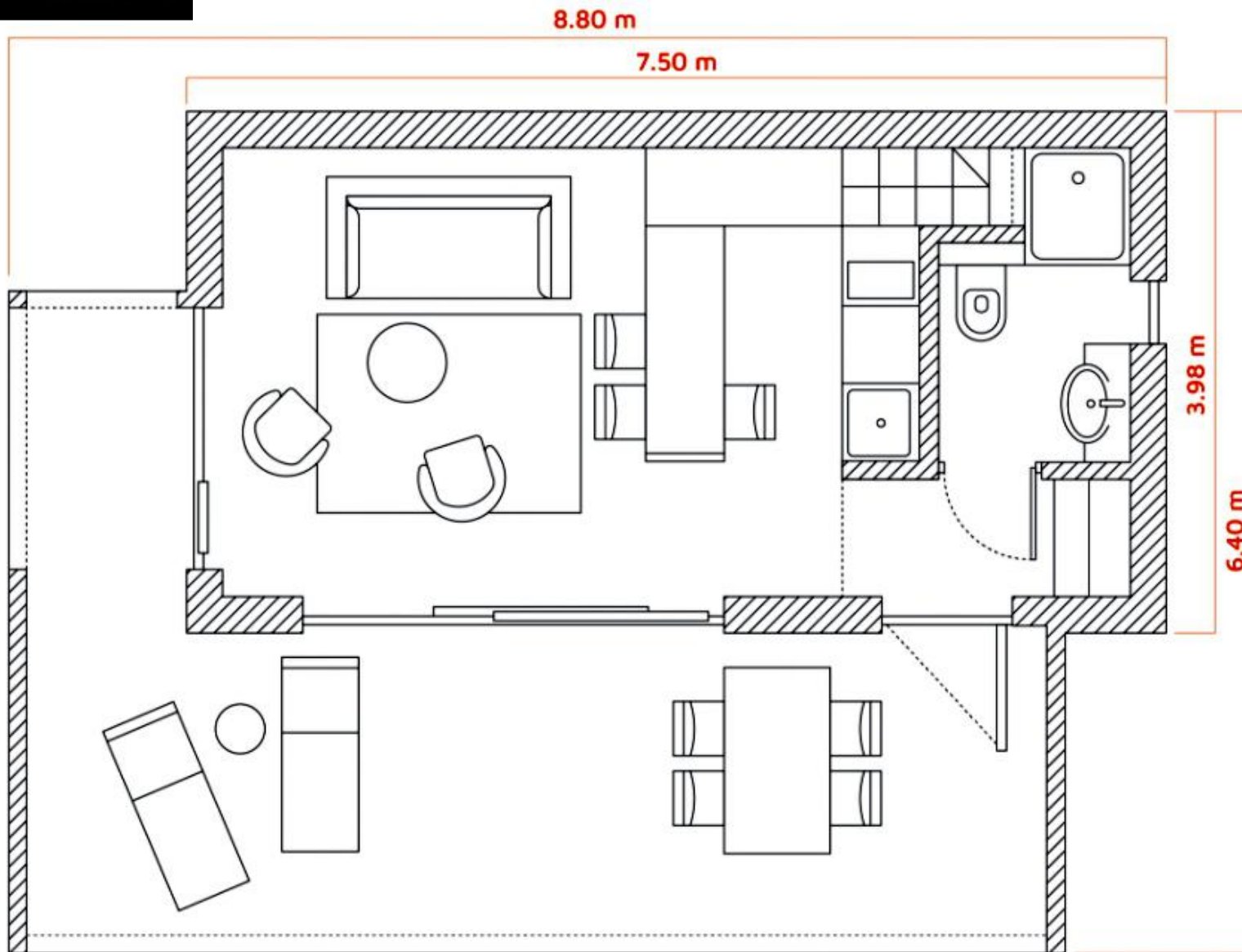
**Note:** de prijs is exclusief • fundering  
• transport  
• installatie  
• kraanhuur

# Model LOFT



bouwooppervlakte:	30 m <sup>2</sup> (excl. terras)
woonoppervlakte:	23,7 m <sup>2</sup> (excl. entresol)
entresol	5,5 m <sup>2</sup>
terras:	21 m <sup>2</sup>
afmeting woning (L X B X H):	7,5 x 4 x 3,85 m
plafond-hoogte:	2,05 - 3,35 m
levertijd:	12 weken
gewicht leeg:	9.200 kg
gewicht ingericht:	ca. 12.100 kg
U-waarde wanden:	0,15 W/ m <sup>2</sup> K
U-waarde dak:	0,14 W/ m <sup>2</sup> K

# Model LOFT



## Kenmerken:

- open keuken
- slaapvide
- schuifdeur naar de veranda

# De apparatuur

1. wand verlichting  
"PHILIPS" LED Ip20



2. plafond verlichting  
"PHILIPS" LED Ip20



3. badkamer verlichting  
FUEVA 1 5,5W 12X12 3000K

- LED
- max. 5,5W
- Ip20



4. verlichting in eet gedeelte  
• LED  
• max. 60W  
• metaal



5. buiten verlichting  
"LUCIDE BOOGY"  
• LED  
• Ip65



6. licht schakelaar  
"Jung"



7. warmwaterboiler  
ARISTON VELIS EVO 80  
Made in Italy



8. handdoek radiator  
"Elonika" EE 370 SLMP



9. vloerverwarming  
• Carbon Heating Film „Dimat“  
• 80W/m<sup>2</sup>;  
• Wi-fi control



10. douche deur  
JIKA CUBITO PURE 90X195 MATT



11. douche armatuur  
"GROHE GROHTHERM 800 &  
TEMPESTA II"



12. toilet  
LAUFEN PRO NORD



13. wastafel  
LAUFEN PRO S  
COMPACT 55X38  
met kastje



14. wastafelkraan  
"GROHE BAUEDGE"



15. douchebak  
„RAVAK“ GALAXY  
PERSEUS PRO-90 FLA



16. badkamer ventilatie  
Soler & Palau (SILENT-100 CHZ):

- Ultra-plated exhaust design
- vochtigheid sensor



17. ventilatie systeem  
EPVS-200 Electrolux

- aanpasbare tijd



18. keuken  
"IKEA" KNOXHULT 180x61x220 cm

- complete keuken met krasvast werkblad,  
plankjes, gootsteen, mengkraan



19. kookplaat  
"IKEA" MÖJLIG

- Inductie kookplaat
- 5 jaar garantie



20. oven  
"IKEA" GÖRLIG

- Electrische oven met  
kinder beveiliging.
- 5 jaar garantie



21. koelkast  
"IKEA" SVALKÅ

- 5 jaar garantie.
- energie verbruik  
151 kWh/jaar
- inhoud 109 l



22. afzuigkap  
"IKEA" UTDRAG





---

Steenhoffstraat 49  
3764 BJ Soest  
035-60 90 90 3  
contact@woneninhout.nl  
www.woneninhout.nl

Op alle leveringen en diensten zijn de algemene verkoopvoorwaarden van Wonen in Hout Bv van toepassing.

**wonen in  
hout.nl**  
natuurlijk betaalbaar wonen