

# Verpakkingen en logistieke oplossingen voor ziekenhuizen en zorginstellingen



**ENGELS**  
serving logistics and the environment

## HISTORIE & VESTIGINGEN

1955 **De oprichting van Engels Logistiek (NL) in Tilburg.**



*Engels Logistiek BV - Engels Group NV*

1990 **We verhuizen naar Son, dichtbij Eindhoven.**



*Engels Logistics NV*

1997 **Opening Engels Logistics (BE).**

2000 **We verhuizen naar Eindhoven, en verdrievoudigen onze magazijnruimte naar 7.500 m<sup>2</sup>.**

2005 **Engels Manutention & Environnement SARL (FR) wordt gestart.**



*Engels Manutention et Environnement SARL*

2006 **Opening Engels Logística e Ambiente, Unip (PT).**

2008 **HLC Milieuservice wordt onderdeel van de Engels Groep.**

2008 **Opening Engels Behältertechnik GmbH (DE), speciaal voor de productie van ondergrondse containers.**



*Engels Logística e Ambiente, Lda*

2011 **Overname Norah Plastics NV, fuseert met Engels Logistics NV.**

2012 **Engels Logistics verhuist naar een nieuw gebouw in Berlingen.**

2013 **Oprichting van Engels Group NV, om de Engels bedrijven te ondersteunen en te beheren.**



*Engels Behältertechnik GmbH*

2020 **Ons hoofdkantoor verhuist naar een nieuw energieneutraal bedrijfspand met 7000 m<sup>2</sup> magazijn en een productieafdeling van 2000 m<sup>2</sup>.**

2022 **Engels Protechnic Ltd (UK) wordt onderdeel en merk van Engels Group.**



*Engels Protechnic Ltd.*

2024 **De omzet van de groep passeert de € 60.000.000 met meer dan 160 medewerkers in 6 landen.**

Engels ondersteunt ziekenhuizen en zorginstellingen met kunststof opslag en transportmiddelen die aansluiten op de dagelijkse praktijk in de zorg. In een omgeving waar hygiëne, veiligheid en procesbeheersing centraal staan, leveren deze oplossingen een bijdrage aan een overzichtelijke en gecontroleerde interne logistiek.

Ons assortiment voor ziekenhuizen omvat onder meer ziekenhuisvaten voor de inzameling van medisch afval, naaldenbekers voor het veilig afvoeren van scherpe materialen, rolcontainers voor interne transportstromen, afvalmeubels voor gestructureerde afvalscheiding en distributiebakken voor opslag en transport van materialen. Deze producten zijn ontworpen voor intensief gebruik en zijn eenvoudig te reinigen, waardoor zij goed passen binnen omgevingen met hoge hygiëne eisen.

Dankzij de expertise in kunststof en ons brede assortiment kan snel uit voorraad worden geleverd. Daarnaast worden klantspecifieke oplossingen ontwikkeld die aansluiten op bestaande werkprocessen, beschikbare ruimte en interne transportmiddelen.

Of het nu gaat om verpleegafdelingen, OK-complexen, laboratoria of facilitaire diensten: praktische en duurzame oplossingen dragen bij aan een goed georganiseerde zorgomgeving. In deze brochure presenteren wij een selectie van producten die specifiek geschikt zijn voor toepassing binnen ziekenhuizen.



<b>Engels Group</b>	<b>Biz.</b>
<b>Duurzaamheids- en recycle beleid</b>	<b>2 - 3</b>
<b>Recycle vaten en naaldenbekers</b>	<b>4</b>
<b>Rolcontainers en toebehoren</b>	<b>5 - 6</b>
<b>Afvalmeubels</b>	<b>7 - 9</b>
<b>Distributiebakken</b>	<b>10 - 12</b>
<b>Koelboxen</b>	<b>13</b>
<b>E-line bakken</b>	<b>14</b>
	<b>15</b>



**De Engels Group werkt volgens het principe van cradle to cradle. Hierbij staat hergebruik op de eerste plaats en recycling op de tweede plaats. Bij levering van kratten, pallets of palletboxen kan Engels deze producten na gebruik terugnemen wanneer de klant dat wenst.**



**Ook in onze eigen kantines en kantoren staan inzamelstations voor verschillende fracties.**



**Gesorteerde kunststof op eigen werf, klaar voor recycling.**

De Engels Group denkt in termen van generaties in plaats van korte termijn winst. De toekomst van onze planeet gaat ons ter harte. Ons milieuzorgsysteem ondersteunt dit.

Het richt zich primair op het voorkomen van bodem-, lucht- en waterverontreiniging alsmede het zuinig omgaan met grondstoffen.

Ons milieuzorgsysteem is geïntegreerd in ons kwaliteitsborgingssysteem en geschikt voor de aard, omvang en milieugevolgen van de activiteiten binnen Engels.

## Sustainability statement (conform ISO 14001)

**Integreren** van "best practices" in ons bedrijfshandboek om negatieve gevolgen van ons handelen voor het milieu zoveel mogelijk te beperken.

**Opvoeden** van alle medewerkers binnen Engels, zodat ze de noodzaak ervan inzien nadelige effecten van de bedrijfsvoering op het milieu zoveel mogelijk te beperken vooral op het gebied van energiegebruik, CO2 emissie en afvalstromen. Waar nodig wordt deelname aan opleidingen ondersteund. Meedenken wordt actief gestimuleerd.



**Optimaliseren** van het grondstof- en energierendement binnen de organisatie. Einddoel is te komen tot een grondstof- en energieneutrale bedrijfsvoering vanuit het "Cradle to Cradle" principe.

**Naleven** van de vigerende wetgeving op het gebied van "QESH" Quality, Environment, Safety and Health.

## Recycling en Engels Industrial Compound



Engels levert jaarlijks vele honderdduizenden kunststof bakken. Waar blijven deze bakken wanneer ze versleten of beschadigd zijn? Het eenvoudige antwoord is: Deze bakken worden volledig gerecycled!

Engels neemt de gebruikte kunststof bakken, pallets en palletboxen terug. De producten worden, indien ze niet meer gebruikt kunnen worden, vermalen. Na het vermalen wordt het materiaal in een compounder opgewerkt tot granulaat. Dit "nieuwe" granulaat, gemaakt van bestaande kunststof, heeft eigenschappen die in het algemeen te vergelijken zijn met nieuw materiaal.

Het materiaal wordt getest en gedocumenteerd, waardoor de vroegere kunststof bakjes na deze "verjongingskuur" weer prima opnieuw kunnen worden ingezet in een andere toepassing.

Dit alternatief voor nieuw/virgin materiaal noemen wij Engels Industrial Compound. Hierdoor is de cirkel rond en kunnen de waardevolle grondstoffen steeds weer worden hergebruikt.

Voor risicovolle opslag en transport van specifiek ziekenhuisafval (SZA) biedt Engels transportvaten die maximale bescherming combineren met duurzaamheid. De vaten zijn vervaardigd uit een duurzame materiaalmix van 66% hoogwaardig polypropyleen en 33% gerecycled kunststof. Hiermee faciliteert Engels een duurzame logistieke stroom, zonder in te leveren op de strenge kwaliteitseisen van de medische sector.

Om lekkages en besmettingsgevaar volledig uit te sluiten, zijn de deksels voorzien van een geïntegreerde kitrand en elf strategische drukpunten. Dit zorgt voor een hermetische en definitieve afsluiting. De vaten zijn bovendien uitvoerig getest conform EN ISO 23907-1:2019 en beschikken over de vereiste UN-keurmerken (UN3291 en UN3269) voor het ADR-vervoer van gevaarlijke goederen over de weg, tot een maximaal vulgewicht van 25 kg.

Voor een verantwoorde en arbo-vriendelijke handling in de praktijk zijn de vaten uitgerust met ruime, ergonomische handgrepen. Optimale traceerbaarheid binnen de afvalketen wordt gewaarborgd doordat elk vat standaard is voorzien van een unieke barcode. Tot slot zijn de transportvaten optioneel leverbaar met een praktische inwerpopening, wat zorgt voor extra efficiëntie en gebruiksgemak op de afdeling.

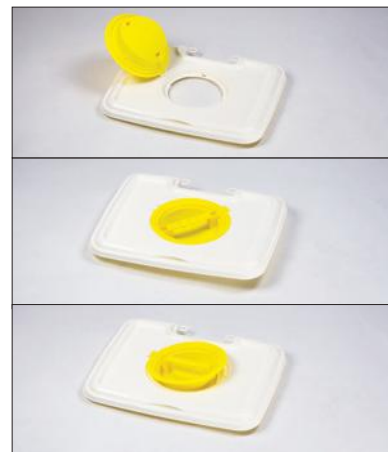


art. nr.	inhoud	afmetingen	omschrijving
PP30-R	30 l.	400 x 300 x 300 mm	medical-vat standaard gladde deksel
PP50-R	50 l.	400 x 350 x 500 mm	medical-vat standaard gladde deksel
PP60-R	60 l.	400 x 300 x 670 mm	medical-vat standaard gladde deksel



Transportrollers voor het praktisch en ergonomisch verantwoord verplaatsen van 30, 50 en 60 liter vaten.

**In vergelijking met regulier afval vereist ziekenhuisafval een gespecialiseerde behandeling. Vanwege de bijzondere risico's bij opslag en transport, heeft Engels een productlijn ontwikkeld die volledig is afgestemd op de zorgsector.**



**Engels beschikt over een gepatenteerde dekselconstructie die voldoet aan de eisen van de EN ISO 23907. Dankzij de scharnierende werking blijft het deksel te allen tijde stevig aan het vat verbonden.**



art.nr.	omschrijving
CHARINOX	standaard met voetpedaal, 2 wielen, 500 x 400 x 950 mm
CHAR50	standaard met voetpedaal, 4 wielen, 570 x 390 x 850 mm
SUPPACA	transportroller met 4 wielen, 350 x 300 x 150 mm

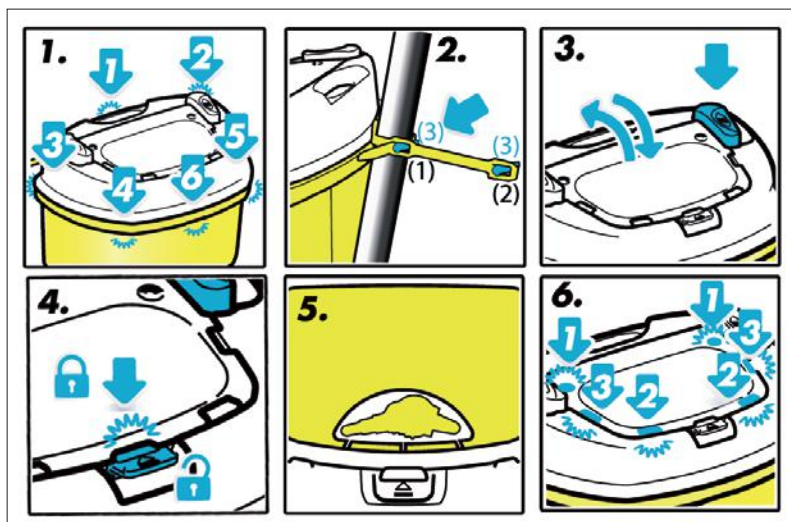
Onze naaldenbekers zijn uitgerust met een innovatief tijdelijk vergrendelingssysteem, waarbij een enkele druk op een knop een veilige opening en sluiting mogelijk maakt. Het ontwerp zorgt voor een optimale vulcapaciteit ten opzichte van het volume. De naaldenbekers zijn gefabriceerd, getest en gecertificeerd volgens BS7320:1990 en NFX 30-500. Daarnaast zijn ze UN-gekeurd voor het vervoer van klinisch afval (UN3291) volgens de laatste ADR-, RID- en IMDG-specificaties.

### Eigenschappen:

- **Veilige, tijdelijke én definitieve vergrendeling**
- **Klep tweehandig te openen met behulp van drukknoppen**
- **Brede vulopening**
- **Universeel verwijderingssysteem voor naalden**
- **Staat stabiel dankzij brede bodem**
- **Eenvoudig en veilig te vervoeren (integrale handgreep)**
- **Bevestigingskoord in PP voor bevestiging aan houder of beugel**
- **UN-gekeurd voor vervoer van klinisch afval**



art. nr.	inhoud	afmetingen	omschrijving
NLD-015-1	1,5 l.	185 x 130 x 120 mm	gecertificeerde naaldenbeker
NLD-025-1	4,5 l.	185 x 130 x 200 mm	gecertificeerde naaldenbeker
NLD-035-1	3,5 l.	227 x 160 x 168 mm	gecertificeerde naaldenbeker
NLD-055-1	5,5 l.	227 x 160 x 270 mm	gecertificeerde naaldenbeker
NLD-075-1	7,5 l.	227 x 160 x 390 mm	gecertificeerde naaldenbeker
NLD-090-1	9 l.	185 x 130 x 645 mm	gecertificeerde naaldenbeker



1. Steek het deksel in de rand van de naaldenbeker en druk de clips in op het deksel te bevestigen.
2. Bevestig, indien nodig, de naaldenbeker m.b.v. het bevestigingskoord in één van de twee mogelijke standen.
3. Duw op één van de drukknoppen om de klep te openen of te sluiten.
4. Vergrendel de klep tijdelijk door druk uit te oefenen op de klep ter hoogte van de sluitlip. Druk de sluitlip in om de klep weer te openen.
5. Kies één van de voorzieningen, afhankelijk van het weg te gooien instrument (spuiten, insulinepennen, injectienaalden etc)
6. Definitieve afsluiting: druk op alle 6 sluitzones, begin bij de achterzijde van de klep, dan de voorzijde en daarna de zijkanten.

# AFVAL- INZAMELING

## 4-WIEL CONTAINERS



- 100
- 200
- 300
- 500
- 600
- 700

kleurcombinaties tussen bak en deksel zijn geen probleem

art.nr.	inhoud	afmeting
MGB 660.	660 l.	1370 x 784 x 1215 mm

Voor een efficiënt afvalbeheer binnen de ziekenhuislogistiek houdt Engels alle maten 4-wielcontainers in vijf verschillende kleuren direct op voorraad. Veelgebruikte modellen binnen de zorg zijn de 660, 770 en 1000 liter containers, uitgevoerd met een antraciet kleur romp en gekleurde deksels voor diverse fracties.



- 100
- 200
- 300
- 500
- 600
- 700

kleurcombinaties tussen bak en deksel zijn geen probleem

art.nr.	inhoud	afmeting
MGB 770.	770 l.	1371 x 779 x 1316 mm

De kwaliteit van onze containers is gewaarborgd: ze zijn TÜV-gekeurd, geproduceerd met behulp van moderne mallen en voldoen volledig aan de laatste Europese normen.



art.nr.	omschrijving
MGB-KANTELSL-4W	gemonteerd in deksel

**Optioneel: diverse afsluitmogelijkheden, zoals driekantslot, zwaartekrachtslot, etc.**



- 100
- 300
- 500
- 600
- 700

kleurcombinaties tussen bak en deksel zijn geen probleem

art.nr.	inhoud	afmeting
MGB 1000L.	1100 l.	1370 x 1085 x 1315 mm



**Optioneel: glasrozetten, inwerp-openingen voor papier en regenkappen.**



**Optioneel: extra inwerp-opening aan lange rompzijde.**

# AFVAL- INZAMELING

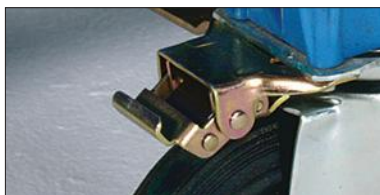
## 4-WIEL CONTAINERS

Om de inzetbaarheid van onze afvalcontainers binnen de ziekenhuislogistiek te maximaliseren, biedt Engels diverse praktische toebehoren. Zo kunnen onze 4-wielcontainers worden uitgerust met efficiënte koppelsystemen. Hiermee koppelt u tot wel zes units als een treintje achter een trekker, waardoor u meerdere afvalcontainers in één rit verzamelt en een aanzienlijke tijdsbesparing realiseert.

Daarnaast staan hygiëne en representativiteit centraal in zorginstellingen. Voor een veilige, handrijve bediening kunnen de afvalcontainers worden voorzien van ergonomische pedaalopeners. Om de vloeren van uw instelling tijdens intensieve interne transportstromen te ontzien, levert Engels de afvalcontainers optioneel met streeploze wielen.



**Voor het voorkomen van ongewenst verplaatsen zijn de afvalcontainers optioneel uit te rusten met een centrale rem. Deze vergrendeling is uitsluitend bedienbaar met een speciale driekantsleutel.**



**Voor een gecontroleerd intern transport zijn de afvalcontainers optioneel uit te rusten met richtingvastzetters. Deze bieden een geoptimaliseerde bestuurbaarheid en zijn verplicht in combinatie met een trekstangstelsel (twee stuks per container vereist).**



**De 4-wiel containers zijn standaard voorzien van handgrepen aan de korte zijden voor optimaal tilgemak en een ergonomische hanteerbaarheid tijdens intern transport.**



*Snel en eenvoudig ontkoppelen door de trekstang naar beneden te drukken.*



*Voor een maximale trekkracht worden onze 4-wiel koppelsystemen tussen de wielen en de bak gemonteerd. Door deze constructie blijft de container zelf volledig intact.*

art.nr.	omschrijving
EN-7075010	trekstangstelsel t.b.v. MGB 660/770, set van 1 plaat met dissel en 1 plaat met pen, incl. richtingvastzetters en montage
EN-7075286	trekstangstelsel t.b.v. MGB 1000L, set van 1 plaat met dissel en 1 plaat met pen, incl. richtingvastzetters en montage



**Voor intensief intern transport zijn de afvalcontainers optioneel uit te rusten met streeploze wielen. Deze garanderen een soepele en geruisloze verplaatsing over de afdelingen, zonder de vloer te belasten of sporen achter te laten.**

# AFVAL- INZAMELING

## 4-WIEL CONTAINERS



Ergonomische pedaalopener van industriële kwaliteit, slankpedaal met ronde hoeken, niet in combinatie met heftruckopname.

art.nr.	omschrijving
EN-7075108	pedaalopener voor 660 l. ziekenhuis uitvoering
EN-7075110	pedaalopener voor 770 l. ziekenhuis uitvoering
EN-7075120	pedaalopener voor 1000 l. ziekenhuis uitvoering



Voor maximale veiligheid zijn de UN-gekeurde afvalcontainers optioneel uit te rusten met verstevigingsplaten. Deze bieden een constructie die geschikt is voor intensief gebruik en fungeren tevens als solide montagepunt voor voetpedalen en heftruckopnames.

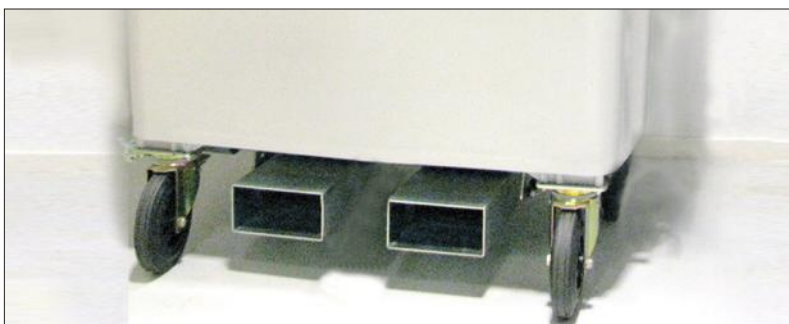


Heavy-duty pedaalopener van staal passend in combinatie met heftruckopname.

art.nr.	omschrijving
EN-7075106	pedaalopener voor 660 l. industrie uitvoering
EN-7075112	pedaalopener voor 770 l. industrie uitvoering
EN-7075119	pedaalopener voor 1000 l. industrie uitvoering
<b>Let op: alleen in combinatie met verstevigingsplaten of trekstangstelsel</b>	



Voor de inzet van container-treintjes op ruw terrein zijn de afvalcontainers optioneel uit te rusten met verstevigingsprofielen. Deze bieden de benodigde robuustheid en stabiliteit tijdens het transport.



Met dezelfde heftruck waarmee u een treintje containers trekt, kunt u deze ook leegmaken.

art.nr.	omschrijving
EN-7073007	heftruckopname t.b.v. MGB 660/770/1000, gemonteerd
<b>Let op: alleen in combinatie met verstevigingsplaten of trekstangstelsel</b>	



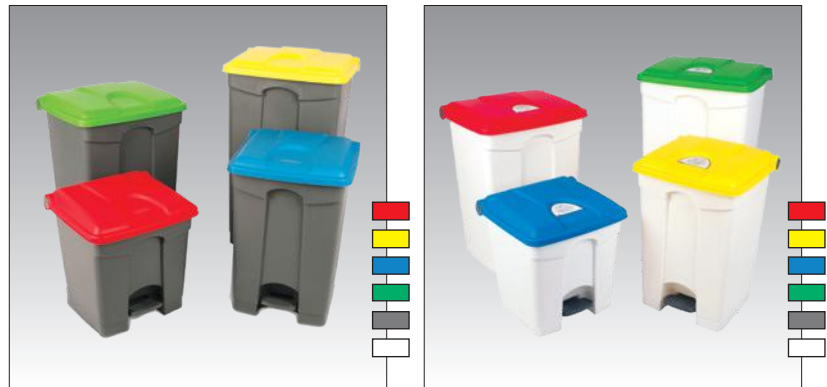
Voor optimaal gebruiksgemak zijn de afvalcontainers optioneel uit te rusten met een comfortpakket. Dankzij de geïntegreerde gasdrukveer garandeert dit het moeiteloos en geruisloos openen en sluiten van de deksel.

Deze serie afvalbakken is specifiek ontworpen voor intensief dagelijks gebruik binnen ziekenhuizen en zorginstellingen, waar de hoogste eisen worden gesteld aan functionaliteit en hygiëne. De pedaalbediening biedt hierbij een volledige handsfree oplossing om kruisbesmetting effectief te vermijden.



Voor extra mobiliteit is de 90 liter uitvoering van de hygiëne pedaallemmer aan de achterzijde voorzien van sterke kunststof wielen.

Dankzij het gladde oppervlak en de afgeronde hoeken is deze serie afvalbakken optimaal te reinigen. De versterkte bodem, zijversterkingen en robuuste wanddikte garanderen een maximale levensduur bij zwaar gebruik. De deksel sluit nauw aan op de bak, waardoor geuroverlast effectief wordt voorkomen.



Voor een eenduidige afvalscheiding is de serie afvalbakken leverbaar in vier formaten, met de keuze uit een witte of grijze romp. De deksels zijn beschikbaar in zes kleurvarianten: geel, rood, blauw, groen, grijs en wit.

art.nr.	afmetingen	inhoud
SO-1230	410 x 400 x 435 mm	30 l.
SO-1245	410 x 400 x 600 mm	45 l.
SO-1270	495 x 412 x 673 mm	70 l.
SO-1290	500 x 412 x 820 mm	90 l.



Elke pedaallemmer wordt standaard geleverd inclusief een stickerset met zes verschillende fractiesymbolen. Voor een eenduidige afvalscheiding is de deksel aan de voorzijde voorzien van een geïntegreerd vlak voor een duidelijke fractie-aanduiding.

Een efficiënte scheiding van afvalstromen is essentieel voor een verantwoord en hygiënisch ziekenhuismanagement. Het gescheiden inzamelen van diverse fracties is inmiddels de standaard binnen de zorgsector. Engels biedt hiervoor functionele en kostenefficiënte oplossingen die bijdragen aan een gestructureerde en overzichtelijke afvalverwerking.

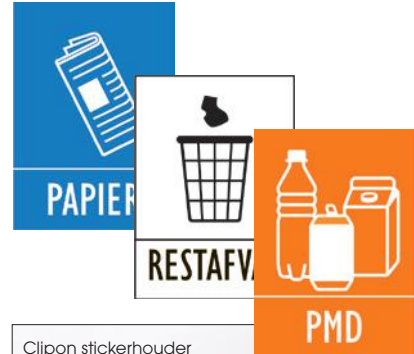


Sterke, ruimte-efficiënte afvalbak van 60 of 70 liter op nog geen 0,20 m<sup>2</sup> vloer. Optioneel leverbaar met zakhouder (art.nr. 80178-E-RING) en trolley voor optimale mobiliteit.



Dankzij de universele deksels biedt het systeem uitgebreide mogelijkheden voor een duidelijke differentiatie tussen afvalfracties. De deksels zijn volledig uitwisselbaar tussen zowel de Midi- als de Maxi-uitvoering. Voor een eenduidige herkenbaarheid zijn zowel de deksels als de bijbehorende stickers leverbaar in kleuren die corresponderen met de verschillende afvalstromen: geel, rood, blauw, groen, grijs en wit.

Elke set wordt standaard geleverd inclusief een stickerset met zes verschillende fractiesymbolen. Voor een foutloze afvalscheiding is de deksel aan de voorzijde voorzien van een geïntegreerd vlak voor een duidelijke fractie-aanduiding.



**We houden diverse stickersets voor deksel en bak op voorraad. Afwijkende kleuren en symbolen zijn op aanvraag ook mogelijk.**



**Voor de beveiligde inzameling van vertrouwelijke documenten is aanvullend een specifieke papierdeksel beschikbaar. Deze is uitgevoerd met een smalle inwerpleuf en een cilinderslot om ongeautoriseerde toegang tot patiëntgegevens te voorkomen en volledig te voldoen aan de geldende AVG-richtlijnen.**

## MODULAIRE AFVALSTATIONS

Voor een gestructureerde scheiding van afvalstromen binnen ziekenhuisafdelingen en publieke ruimtes van zorginstellingen, is dit modulaire kunststof afvalscheidingsmeubel de optimale keuze.

### Kenmerken afvalscheidingsmeubel:

- Per afvalfractie een unieke inwerpopening en kleur
- Elke fractie heeft een eigen afvalbak geschikt voor 50 liter
- Ergonomisch model, zeer licht in gewicht
- Gemakkelijk verplaatsbaar
- Makkelijk schoon te maken
- Schokbestendig
- Goede prijs-kwaliteit verhouding



Elke fractie heeft een eigen afvalbak geschikt voor 50 liter.

### Zelf samenstellen? U kiest:

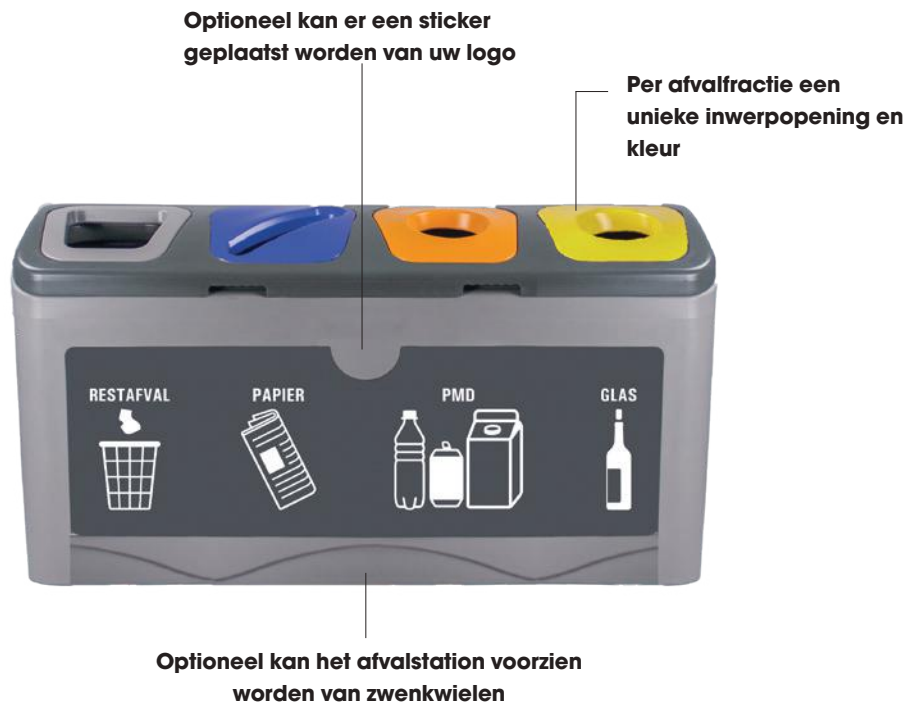
- Het aantal fracties
- Kleuren van inserts
- Kleur en afwerking van de romp
- Optioneel met zwenkwielen
- Optioneel een sticker van uw logo



art.nr.	omschrijving
ABI-RH-D-0	oplegdeksel tegen geurverspreiding

Dit modulaire afvalscheidingsmeubel is vervaardigd uit hoogwaardig, slagvast polyethyleen en biedt een duurzame en kostenefficiënte oplossing voor centrale afvalinzameling binnen de zorg. Het materiaal is volledig corrosiebestendig en dankzij de gladde afwerking eenvoudig en grondig te reinigen, wat essentieel is voor het handhaven van de strenge hygiëne-protocollen in ziekenhuisomgevingen.

Het systeem is naar wens te configureren voor 2, 3 of 4 fracties, waardoor u de flexibiliteit heeft om de afvalscheiding per afdeling specifiek af te stemmen op de lokale afvalstromen. Deze configuratievrijheid waarborgt een optimaal scheidingsrendement en draagt direct bij aan een overzichtelijke en ordelijke omgeving voor zowel personeel, patiënten als bezoekers.



art.nr.	afmetingen	omschrijving
AM-2F-RP	750 x 400 x 800 mm	2-fractie meubel, 2 x 50 liter per fractie
AM-3F-RPP	1125 x 400 x 800 mm	3-fractie meubel, 3 x 50 liter per fractie
AM-4F-RPPG	1500 x 400 x 800 mm	4-fractie meubel, 4 x 50 liter per fractie



## **DISTRIBOX** HEAVY DUTY

Deze robuuste distributiebakken zijn inzetbaar voor een efficiënte en veilige logistiek binnen de zorgsector. Het ontwerp maximaliseert functionaliteit en gebruiksgemak door de integratie van beschermde scharnieren, ergonomische handgrepen en een eenvoudige snelle sluiting. Dankzij de facetbodem zijn de bakken optimaal geschikt voor een geruisloze en storingsvrije verwerking op rollenbanen en geautomatiseerde transportsystemen.

Voor een maximale logistieke efficiëntie is de serie volledig nestbaar uitgevoerd. In lege toestand levert dit in gestapelde vorm een ruimtebesparing op van tot wel 70%, wat essentieel is voor een optimaal beheer van de beschikbare opslagcapaciteit binnen ziekenhuizen en zorginstellingen.



### **DISTRIBOX HD**

art.nr.	inhoud	binnenmaat	buitenmaat
<b>5105-00-825</b>	20 l.	325 x 227 x 238 mm	400 x 300 x 275 mm
<b>5109-00-825</b>	23 l.	325 x 227 x 280 mm	400 x 300 x 320 mm
<b>5102-00-825</b>	25 l.	422 x 227 x 239 mm	500 x 300 x 274 mm
<b>5103-00-825</b>	45 l.	528 x 328 x 238 mm	600 x 400 x 275 mm
<b>5107-00-825</b>	52 l.	523 x 323 x 283 mm	600 x 400 x 320 mm
<b>5100-01-825</b>	60 l.	527 x 315 x 335 mm	600 x 400 x 374 mm
<b>5106-00-825</b>	90 l.	703 x 313 x 363 mm	800 x 400 x 400 mm



**De distributiebakken hebben een eenvoudige sluiting.**



**De distributiebakken zijn standaard uitgerust met etikethouder op gesloten ergonomische handgrepen.**



**De distributiebakken kunnen worden gemaakt in eigen huisstijl.**



### **E-LINE™ DISTRIBOX HD**

art.nr.	inhoud	binnenmaat	buitenmaat
<b>5103-00-9X</b>	45 l.	528 x 328 x 238 mm	600 x 400 x 275 mm
<b>5107-00-9X</b>	52 l.	523 x 323 x 283 mm	600 x 400 x 320 mm

De **E-LINE™** heavy duty distributiebakken zijn vervaardigd uit 50% gerecycled kunststof en sterk PP, wat deze serie tot een duurzame keuze maakt.



**De distributiebakken zijn verzegelbaar d.m.v. noppen of strippen (UN-gekeurd).**

art.nr.	omschrijving
<b>5121-0_DOOS</b>	standaard verzegelnoppen, 5000 stuks
<b>5100-UN-X</b>	verzegelstrips UN-X, 2500 stuks

# TRANSPORT- EN OPSLAGBAKKEN STAPELBAAR

## SPECIALS



Voor het veilig transporteren en efficiënt afvullen van zuurstofflessen maakt Linde Gas gebruik van onze op maat gemaakte EPP-schuim interieurs. Deze lichtgewicht, maar uiterst schokabsorberende interieurs fixeren de cilinders optimaal, waardoor beschadigingen worden voorkomen en de handling tijdens het vulproces aanzienlijk wordt verbeterd.



Voor betrouwbare distributie van temperatuurgevoelige medicijnen en bloedpreparaten vertrouwt Sanquin op onze geavanceerde isolatieoplossingen. De combinatie van robuuste buitenwanden en hoogwaardige isolatiematerialen garandeert een stabiele koudeketen, essentieel voor het behoud van de productintegriteit tijdens het transport tussen laboratoria en ziekenhuizen.

Onze isolatiebakken garanderen een betrouwbare temperatuurbeheersing tijdens het transport van gekoelde en diepgevroren medische goederen. De bakken zijn uitgevoerd met een dubbelwandige constructie, waarbij de wanden zijn voorzien van hoogwaardig isolerend PU-schuim.

Dankzij deze specifieke combinatieconstructie zijn de bakken slagvast, stootvast en beschikken ze over een hoge impactbestendigheid. Dit waarborgt een veilige logistiek van kwetsbare inhoud. Het gladde oppervlak van de wanden zorgt bovendien voor een eenvoudige reiniging.



standaard: met binnenwerk van EPP isolatie schuim

Isothermische transportbakken, bijvoorbeeld voor medicijnen.

	art.nr.	afmetingen	omschrijving	inhoud	gewicht
1	36-204-0-ISO	400 x 300 x 235 mm	isoleerbox, blauw	7,7 l.	2,6 kg
2	36-205-0-ISO	400 x 300 x 335 mm	isoleerbox, blauw	13,7 l.	3 kg
3	36-407	600 x 400 x 365 mm	isoleerbox, blauw	48 l.	8 kg



Binnen het Ziekenhuis Oost-Limburg (BE) worden de **E-LINE™** Euronorm bakken op diverse afdelingen breed ingezet, onder meer voor de overzichtelijke opslag van reinigingsmiddelen en medische verbruiksartikelen.

# TRANSPORT- EN OPSLAGBAKKEN STAPELBAAR

**E-LINE™**  
DUURZAAM

gesloten bodem en wanden



art.nr.	inhoud	binnenmaat	buitenmaat	gewicht	grepen
EN-4312-1	10 l.	358 x 258 x 117 mm	400 x 300 x 120 mm	0,7 kg	dicht
EN-4322-1	20 l.	358 x 258 x 214 mm	400 x 300 x 220 mm	1,2 kg	dicht
EN-6412-1	20 l.	558 x 358 x 116 mm	600 x 400 x 120 mm	1,5 kg	dicht
EN-6422-2	40 l.	557 x 357 x 216 mm	600 x 400 x 220 mm	1,8 kg	open
EN-6422-1	40 l.	557 x 357 x 216 mm	600 x 400 x 220 mm	1,8 kg	dicht
EN-6432-2	60 l.	558 x 358 x 320 mm	600 x 400 x 325 mm	2,5 kg	open
EN-6432-1	60 l.	558 x 358 x 320 mm	600 x 400 x 325 mm	2,7 kg	dicht
EN-6442-2	90 l.	555 x 355 x 422 mm	600 x 400 x 425 mm	3,5 kg	open

Onze duurzame **E-LINE™** Euronorm serie is vervaardigd uit een sterke mix van post-consumer en industrieel materiaal.

Vanwege de herkomst van deze kunststoffen zijn **E-LINE™** Euronorm bakken niet bestemd voor direct contact met voedingsmiddelen. Ze kenmerken zich echter door een hoge slagvastheid, wat garant staat voor een uitzonderlijk lange levensduur.



De **E-LINE™** Euronorm stapelbak is standaard uitgevoerd met een gladde bodem.



Leverbaar met open greep.



Leverbaar met dichte greep.



Er zijn diverse accessoires toepasbaar op onze duurzame Euronorm **E-LINE™** stapelbakken.



### Meer zien?

Deze brochure geeft u een overzicht van onze specifieke oplossingen voor ziekenhuizen en zorginstellingen. Ons leveringsprogramma is echter aanzienlijk breder. Bent u op zoek naar andere productgroepen of maatwerk-oplossingen voor uw instelling?

Bezoek dan onze website. Hier vindt u ons complete aanbod en kunt u eenvoudig al onze actuele brochures per branche en productgroep bekijken.

### OPSLAG- EN TRANSPORT-BAKKEN



### MAATWERK EN EURONORM KOFFERS



### AFVALBAKKEN EN CONTAINERS



### PALLETS AND PALLETBOXEN



Engels Logistiek BV en Engels Logistics NV maken deel uit van de Engels Group NV, een familiebedrijf dat in 1955 is opgericht. Wij denken in generaties in plaats van op korte termijn winst.

Sterke, meermaals inzetbare productverpakkingen en slimme afvalinzameling besparen waardevolle grondstoffen, wat we uitdrukken in onze slogan: "serving logistics and the environment".



**ENGELS**  
serving logistics and the environment

### Nederland Engels Logistiek BV

Park Forum 1139  
NL 5657 HK Eindhoven

Tel: +31 40 26 29 222  
contact@engels.eu  
www.engelslogistiek.nl

### België Engels Logistics NV

Schemkensstraat 15  
BE 3583 Beringen

Tel: +32 11 81 50 50  
post@engels.eu  
www.engelslogistics.be

### Engels Group NV

Park Forum 1139  
NL 5657 HK Eindhoven

Tel: +31 40 26 29 222  
group@engels.eu  
www.engels.eu