

DIENVIDKURZEME AICINA



# PARKI UN DABAS TAKAS



[dienvidkurzeme.travel](http://dienvidkurzeme.travel)

# Dabas takas un parki Dienvid- kurzemē



**11** dabas parki

vairāk kā **1600**  
ha platībā

vairāk kā **50**  
dažādas  
tematiskās  
dabas takas

vairāk kā **1000**  
dažādi vides  
objekti

# Embūtes dabas parks



Embūtes dabas parks iepazīstina ar Embūtes senleju, kas bijusi seni apdzīvota. Šī ir viena no noslēpumainākajām vietām Kurzemē. Dabas parks šeit izveidots 1977. gadā.

Senleja apvīta ar teikām un nostāstiem. Šeit atradīsiet divus kuršu zobenus, pils drupas, pilskalnu, avotu, Joda pēdas akmeni, baznīcas drupas, Induļa un Ārijas ozolu un vēl daudz ko citu. Taka labiekārtota ar skatu platformām, skatu torni, piknika vietu.

Parks pieejams ikvienam. Pieejami arī gida pakalpojumi.



Adrese: Embūte, Embūtes pagasts, Dienvidkurzemes novads

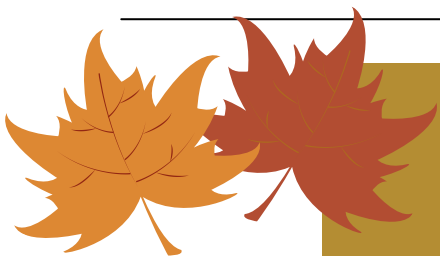
Kontakti: +37126632134, embutes.tic@vainode.lv

Koordinātas: 56.505851, 21.818550

# Volzbaha pastaigu taka



Volzbaha kalns ir lieliska atpūtas vieta – šeit ir gan skatu platforma pašā kalna galā vienreizēji skaitās ainavas baudīšanai, kas paveras no kalna virsotnes uz gravu un Alejas dīķi, gan labiekārtota vieta piknikam, pastaigām, foto sesijām. Nesen šeit atklāta jauka 600 m gara dabas taka, kas ved apkārt kalnam, ar trepītēm, laipu un skatu platformu uz ūdens. Rudenī Volzbaha kalns ir viena no labākajām vietām Vaiņodes apkārtnē, kur vērot krāšņos rudens skatus.



Adrese: Vaiņodes pagasts, Dienvidkurzemes novads

Koordinātas: 56.434662, 21.843683

Kontakti: [turisms@vainode.lv](mailto:turisms@vainode.lv)

# Lielbātas avota pastaigu taka

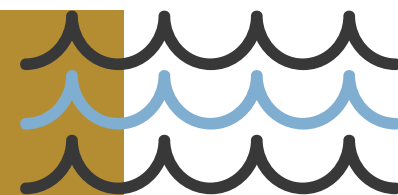


Ikvienam ir iespēja doties patīkamā pastaigā līdz avotiņam ar kājām, kopā turp-atpakaļ mērojot 1,2 km garu distanci. Lielbātas avots pārsteigs ikvienu ar savu neparasto dzidrumu – tas ir lielākais dabīgais dzidravots Latvijā un viens no retajiem Ziemeļeiropā, kas zemes virspusē no dzilēm iznes bioloģiski aktīvu un pareizi strukturētu ūdeni. Jau izsenis tam piedēvētas dziednieciskas spējas. Lielbātas avota ūdens temperatūra visu cauru gadu ir 6 grādi, tādēļ ziemā, pie ļoti liela sala, šeit var novērot, kā avots kūp. Laikam ritot, avota ūdens plūsma ir pat pieņēmusies spēkā un ar apbrīnojamu jaudu turpina mūs lutināt ar savu unikālo dabas velti – tīro un bioloģiski aktīvo ūdeni.

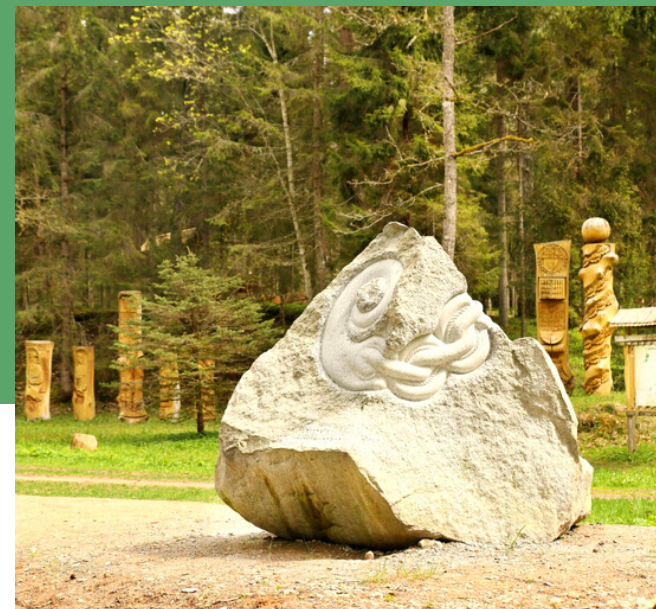
Adrese: Vaiņodes pagasts, Dienvidkurzemes novads

Koordinātas: 56.44316,21.85927

Kontakti: [turisms@vainode.lv](mailto:turisms@vainode.lv)

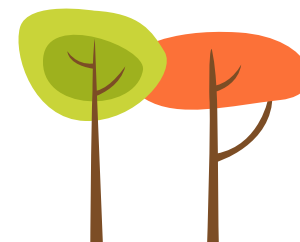


# Aizvīķu parks



Lieliska pastaigu un atpūtas vieta ģimenēm ar bērniem, jo bez dabas veidotām gleznainām meža ainavām te apskatāmi cilvēka roku darināti pasaku un teiksmu tēli, kas ceļotājiem vēsta teiksmas un notikumus arī no Aizvīķu ciema vēstures.  
Meža parks sēts un stādīts 19. gs. 80. beigās kā Aizvīķu muižas parks.

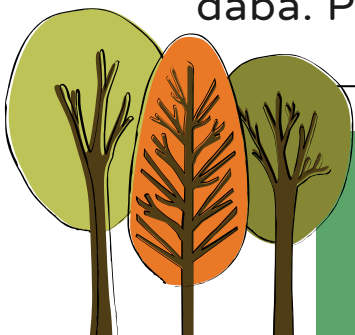
Adrese: Aizvīķi, Gramzdas pagasts, Dienvidkurzemes novads  
Kontakti: +37129186717  
Koordinātas: 56.333936, 21.723017



# Kalētu mežaparks "Priediens"



Meža parks izveidots bijušās Kalētu muižas parkā, kur bez dažādu sugu vietējiem kokaugiem sastopami arī vairāki eksotiski, retu sugu koki un dižkoki. Parkā ierīkotas vairākas pastaigu takas ar koka skulptūrām – sēņu, dzīvnieku, dzelēju un ārstniecības augu taka. Bērniem parkā ierīkots rotaļu laukums ar šķēršļu joslām, šūpoles, “Priekule miniatūrā” un citas atrakcijas dabā. Parkā darbojas gan vasaras, gan ziemas aktīvās atpūtas piedāvājums.

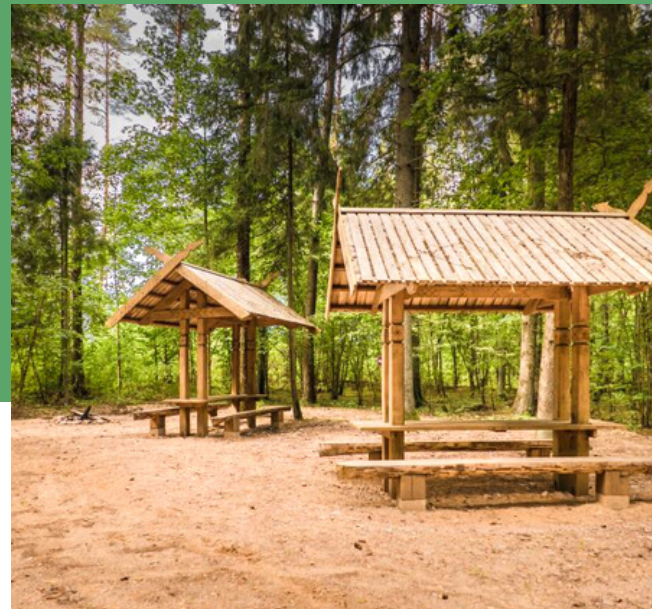
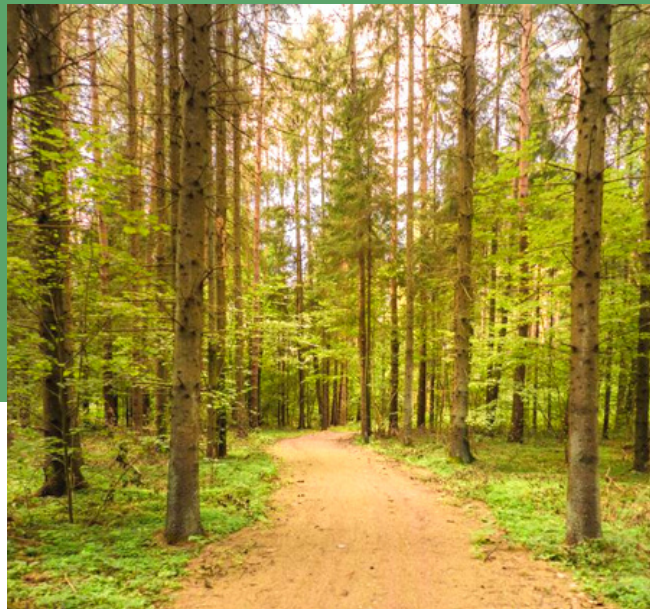


Adrese: Kalēti, Kalētu pagasts, Dienvidkurzemes novads

Kontakti: +37126423893, [turisms@priekulesnovads.lv](mailto:turisms@priekulesnovads.lv)

Koordinātas: 56.359667, 21.489516

# Gramzdas mežaparks



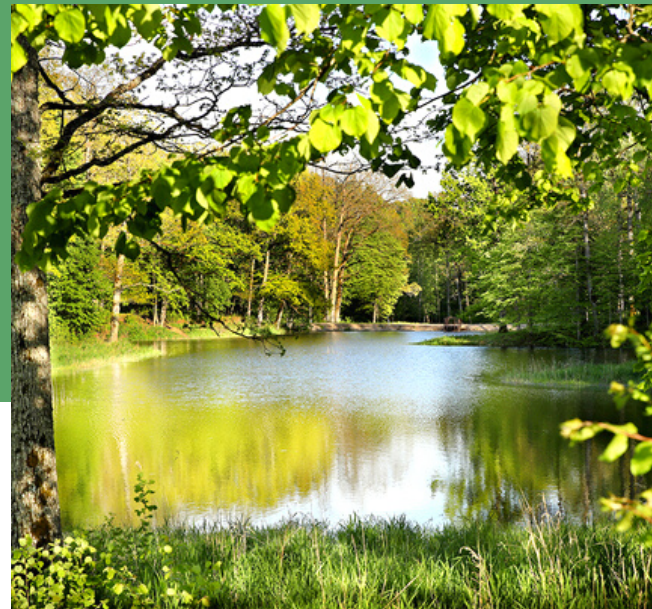
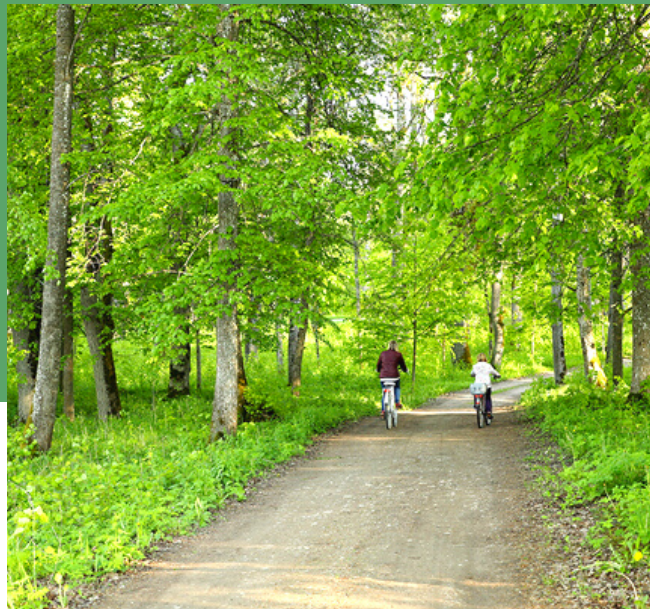
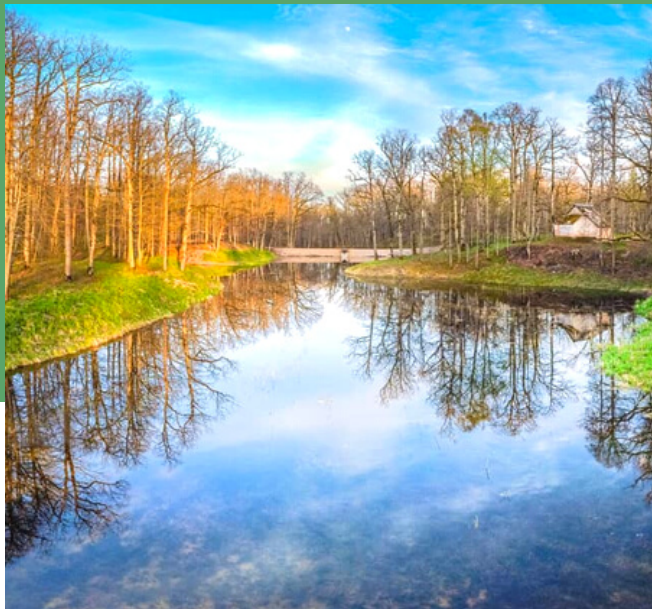
Gramzdas mežaparks ir iekārtota kā vieta, kur daba iedvesmo atpūtai, relaksācijai un dabas izziņai. Parkā esošie 40 sēdekļi veidoti no koka bluķiem, kuri vienlaikus ir arī mākslas darbi. Pēdējā rindā izvietoti sēdekļi kā figūras tautastērpos. Mežaparka 2 km garās pastaigu takas ir ar cietu segumu, tāpēc tās piemērotas cilvēkiem ar īpašām vajadzībām. Parkā ir arī velo trase. Parkā ir divas lapenes, kur apmēram 30 cilvēku grupai var vadīt kādus vides izglītībai veltītus seminārus.



Adrese: Gramzda, Gramzdas pagasts, Dienvidkurzemes novads  
Koordinātas: 56.367913, 21.610588



# Valta birzs



Valta birzs ir 20. gs. 20. – 30. gados stādītu ozolu parks vairāk nekā 40 ha platībā Priekules pilsētas teritorijā. Parks īpaši skaists vizbulīšu ziedēšanas laikā. Piemērots pastaigām, sportiskām aktivitātēm kājām gājējiem un velobraucējiem. Laba vieta klusai un mierīgai dabas baudīšanai.

---

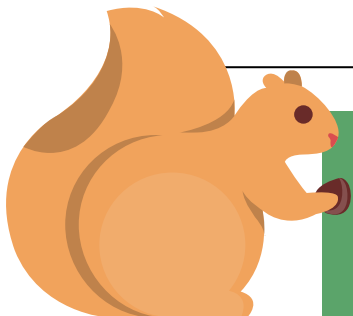
Adrese: Priekule, Priekules pagasts, Dienvidkurzemes novads  
Koordinātas: 56.452872, 21.607658



# Priekules priediens

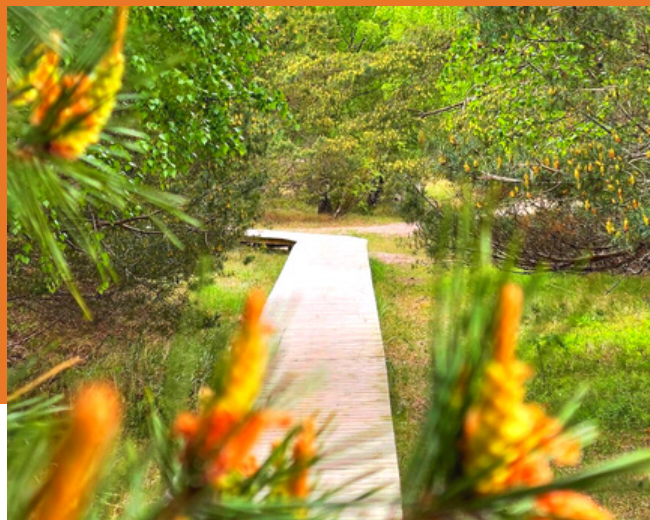


Brīnišķīga vieta nūjotājiem, velosipēdistiem, kājāmgājējiem, staigātājiem, skrējējiem, meditētājiem, dabas vērotājiem un pētniekiem. Kājāmgājējiem un velobraucējiem, bērnu ratiņiem ērtas un drošas taciņas. Skaistas un interesantas gan ziemā, gan vasarā. Cilvēki saka, ka Priedienā neparasta noskaņa, tas tāpēc, ka no senas vēstures šis apvidus ir bijis Kuršu apdzīvots un mežs ir dzīvs organisms ar visai rosīgu iekšējo dzīvi – putni, augi, dzīvnieki, zeme un ik pa laikam arī cilvēki. Priedienā atrasts spēcīgs spēka avots, kura ūdens ikvienam pieejams lietošanā!



Adrese: Priekule, Priekules pagasts, Dienvidkurzemes novads  
Koordinātas: 56.436875, 21.567899

# Pāvilostas pludmales taka

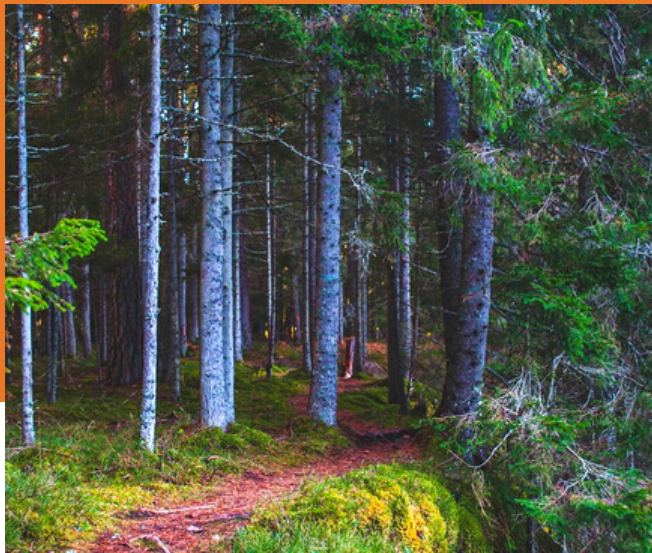


Taka ļauj izbaudīt mierpilnu un nesteidzīgu pastaigu gan pa smilšainu liedagu, gan koka laipām pludmales centrālajā atpūtas zonā. Taka ļauj iepazīt unikālo piekrastes ainavu un pelēkajai kāpai raksturīgos augus. Takas tālākajā punktā ierīkota piemiņas vieta lietuviešu kareivjiem, kuri 2. Pasaules kara laikā palīdzēja Latvijas bēgļiem nokļūt uz Zviedriju. Takas sākums- Kalna iela 43. Stāvlaukumā dodoties pa labi un sekojot zīmei "Lietuviešu kareivju kapi". Iesākumā taka iet gar Pelēko kāpu un ir marķēta ar BALTS-DZELTENS-BALTS zīmēm uz kokiem, tālāk taka marķēta ar koka stabiņiem. Atpakaļceļā dodoties gar pludmali iespējams nokļūt atpakaļ sākumpunktā. Izstaigājot visas koka laipas un dodoties līdz lietuviešu kareivju kapa vietai kopā būs mēroti apmēram 3km. Vidējais pastaigas laiks 45 min.

Adrese: Kalna iela 43, Pāvilosta, Dienvidkurzemes novads

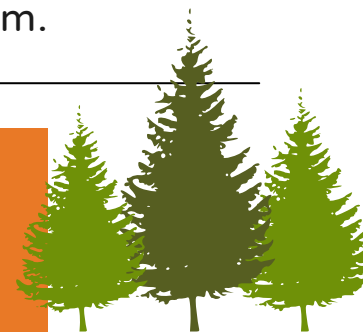


# Rīvas upes dabas loku taka

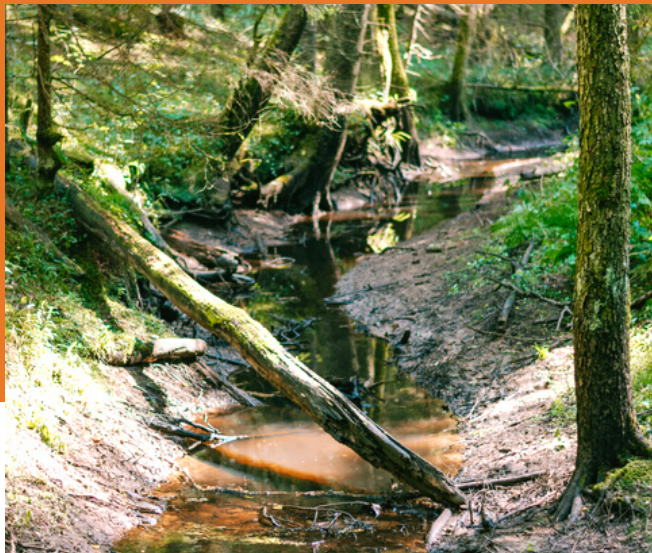


Sekojiēt norādei uz Ulmales-Labraga luterāņu baznīcu, takas sākums atzīmēts ar speciāli veidotu takas nosaukuma zīmi. Maršruts turpinās virzienā prom no jūras, un vijas augšup un lejup pa Rīvas upes lejteces gleznaino senleju. Rīva plūst kanjonveidīgā gravā, kuras dziļums sasniedz 12 metrus. Skatam paveras neskaitāmi upes līkloči un stāvie krasta atsegumi, ja paveiksies, var ieraudzīt arī zivju dzenīti vai melno stārķi. Takai ir 3 posmi. Maršruts piemērots aktīviem gājējiem, visu 3 posmu iziešanai pavisam nepieciešamas vidēji 2,5 h un kopējā distance ir 8 km. Maršrutā pieejamas vairākas vienkāršas atpūtas vietas ar soliņiem un ugunsкура vietām.

Adrese: Pāvilostas pagasts, Dienvidkurzemes novads  
Koordinātas: 56.97027, 21.34781



# Pārgājiens Grīņu rezervātā gida pavadībā



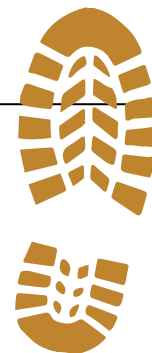
Maršruts : Lauku mājas Graudiņi- vecā baznīcas vieta - atgriešanās Graudiņos Pārgājiena ilgums 2h. Grīņu dabas rezervāts ir īpaši aizsargājamā dabas teritorija un tā izveidota ar Grīņu dabas rezervāta likumu. Likuma 2.pants nosaka, ka rezervāts izveidots, lai saglabātu nepārveidotas vēsturiski izveidojušās dabas ekosistēmas un pētītu tajās notiekošos procesus, kā arī nodrošinātu izzūdošo un reto augu, sēņu, ķērpju un dzīvnieku aizsardzību. Grīņu dabas rezervāts ir īpaši aizsargājama dabas teritorija Kurzemes reģionā, kas izveidota, lai aizsargātu ļoti retu meža augšanas apstākļu tipu-grīni, kurš sastopams tikai Baltijas jūras Kurzemes piekrastē.

Vienas ekskursijas dalībnieku skaits nedrīkst pārsniegt 20 cilvēkus.

Adrese: Graudiņi, Saka, Dienvidkurzemes novads

+371 28330470

Koordinātas: 56.825209, 21.183562

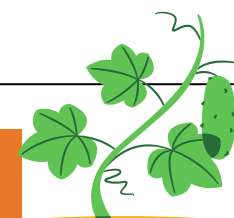


# Dabas takas Dvēseles veldzes dārzā (Ziemupe)



Ziemupē atrodas Liepājas Neredzīgo biedrības izveidotais sociālās rehabilitācijas un izziņas centrs – „Dvēseles veldzes dārzs”. Apmeklējot „Dvēseles veldzes dārzu” ikvienam būs iespēja aktīvi pavadīt brīvo laiku, peldot, izkustoties uz āra trenāžieriem un spēlējot dažādas āra spēles, kā arī līdzdarbojoties dārza darbos. Šeit ierīkotas 3 īsas dabas takas, kas sevišķi pielāgotas vājredzīgajiem un neredzīgajiem – Baso pēdu taka, Sajūtu parks un Labirints. Blakus mežā izveidota 610 m garā Baso pēdu taka, kurā ik pēc 10 metriem mainās segums, kas mijās ar dažādu grūtības pakāpju šķēršļiem.

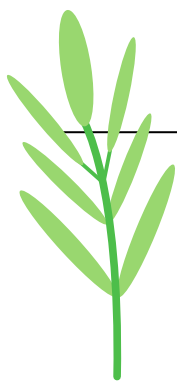
Adrese: "Laivenieki", Ziemupe, Dienvidkurzemes novads  
+371 29778808, +371 24876369  
info@redzigaismu.lv



# Vidējais jūras - meža loks Ziemupē



Taka vijas caur Ziemupes Dabas lieguma piejūras mežu, pa pludmali, tad atkal caur piejūras meža ceļu, pēc tam pa ceļu. Vidēji viegli ejama. Jārēķinās, ka pludmale ir ar mīkstām smiltīm, kas apgrūtina iešanu un jūra mēdz būt tuvāk (vai tālāk). Tā kā daļa takas vijas caur Dabas liegumu - aizliegts cirst, zāgēt, raut plūkt, kā arī kurināt ugunsiskus, nakšņot kāpu zonā. Esiet atbildīgi - ko ienesiet, to iznesiet! Maršruta sākums Ziemupes centrā, kur droši varat atstāt arī savu auto. Maršruta garums ~9,5 km, viegls kritušu koku izaicinājums, kā arī pāris vietās jāšķērso upītes. Ieteicamais gājēju skaits . 2-4 personas. Ejiet TIKAI pa jau iemītām takām.



Adrese: Ziemupe, Dienvidkurzemes novads  
ja nepieciešams takas GPX fails, zvaniet: +37126338229

# Pārgājiens Mazkalēti-Bārta

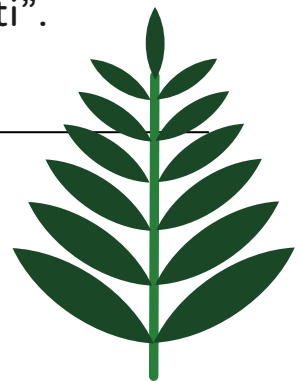


Šis maršruts ir aptuveni 18 km garš, ved pa grants ceļiem un meža takām. Maršruts lieliski piemērots piedzīvojumu meklētājiem, kuri nebaidās no grūtībām un ir gatavi atklāt jaunas vietas.

Apskates vietas: Vārtājas upe, Krūtes pilskalns (Vārtājas un Bārtes upes sateka), Bārtas katoļu baznīca, Piemiņas akmens Arvīdam Manfeldam, Bārtas muzejs.

Nokļūšana: Uz startu visērtāk nokļūt ar starppilsētas autobusu, braucot līdz pieturai "Mazkalēti". Var arī atstāt mašīnu Bārtā un ar autobusu aizbraukt līdz pieturai "Mazkalēti".

Adrese: Bārtas pagasts, Dienvidkurzemes novads  
travel@grobinasturisms.lv, +37126490324

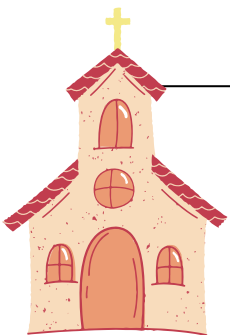




# Pārgājiens Virga-Mazkalēti

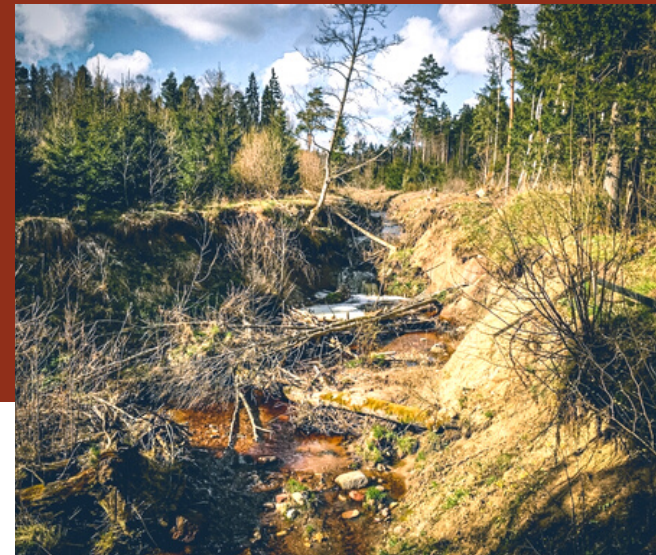


Maršruts ir labi piemērots tiem, kas grib izmēģināt sevi garākā pastaigā. Ieteikums maršrutu sākt saullēktā no Mazkalētiem, ja debess būs skaidrs, tad pirmais ceļa posms ideāli piemērots saullēkta vērošanai. Pamatmaršruts ir 14.6 km, bet ieteikums iziet papildapli, kas ved pa veco Liepājas – Vaiņodes dzelzceļu līdz Prūšu ūdenskrātuvei, kur ir iespēja uztaisīt pauzīti, apsēsties pie galdiņa vai izpeldēties. Apskates vietas: Krūtes – Bārtas evaņģēliski luteriskā baznīca, Paplakas baptistu draudze, Paplakas bijušā dzelzceļa stacija, Kalpu māja un zirgu stallis Virgas muižas kompleksam, Kārļa XII zābaks, Virgas muižas komplekss, Virgas dzirnavu mūris.



Adrese: Gaviezes pagasts, Dienvidkurzemes novads  
travel@grobinasturisms.lv, +37126490324

# Pārgājiens Bārta-Ķīburi

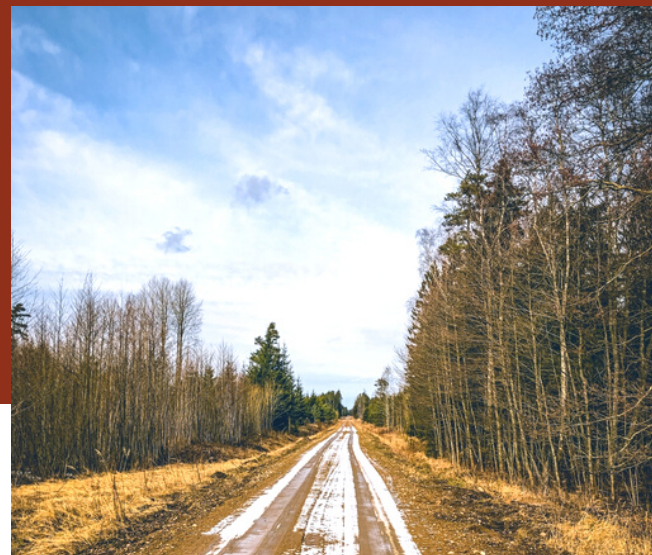


Šis 16 km garais maršruts ved gan pa zemes, gan grants ceļiem un ainaviskām meža takām, gar Bārtas upi un Ķīburu strautu. Ir trīs vietas, kur vajadzēs tikt pāri grāvim vai mazai upītei, bet kā mēs zinām, grūtības rada piedzīvojumu. Iesakām maršrutu sākt no Bārtas. Posms gar Bārtas upi sākas atpūtas bāzē “Ods” un ved līdz pat Dūkupju ūdenskritumam.  
Apskates vietas: Bārtas muzejs, Vīles tilts, Dūkupju ūdenskritums.



Adrese: Bārtas pagasts, Dienvidkurzemes novads  
travel@grobinasturisms.lv, +37126490324

# Pārgājiens Grobiņa-Ķīburi

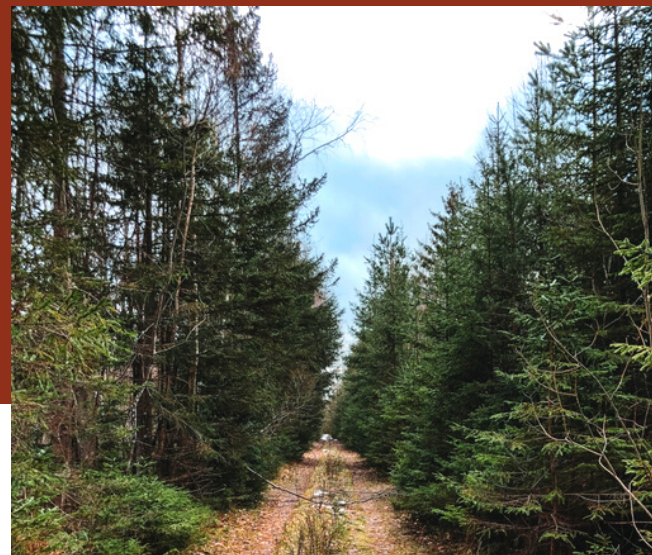
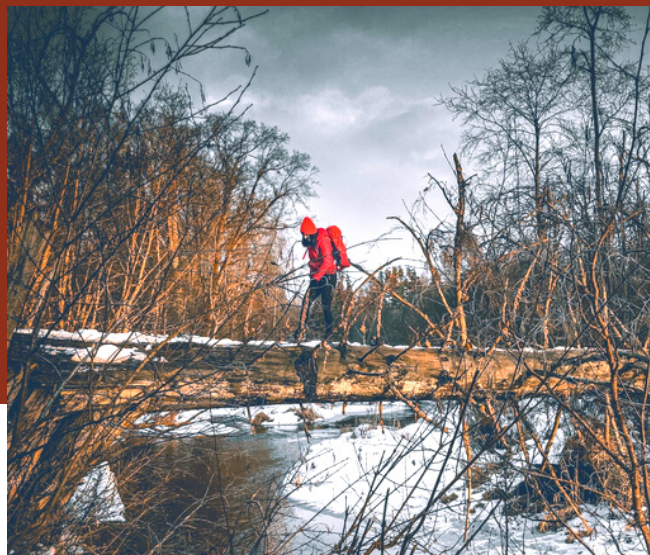


Šo var raksturot kā garo pārgājiena maršrutu (aptuveni 25 km) un tas ir pilnībā piemērots arī velo braukšanai. Tas vedīs caur bijušo PSRS raķešu bāzi uz bijušo Liepājas – Vaiņodes dzelzceļu. Maršruts piemērots tiem, kas grib sevi izmēģināt garākā pārgājienā, bet ar salīdzinoši vieglu reljefu. Apskates vietas: PSRS armijas raķešu bāze, Gaviezes stacija, Dzelzceļa tilts pāri Otaņķes upei, Grobiņas pilsdrupas.

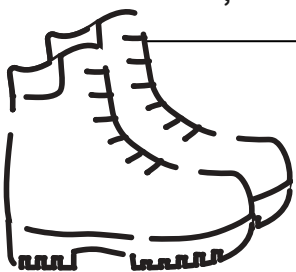
Adrese: Grobiņas pagasts, Dienvidkurzemes novads  
travel@grobinasturisms.lv, +37126490324



# Pārgājiens Ķīburi - armijas bāze



Maršruts izvedīs pa bijušiem PSRS militārajiem objektiem – mierpilna pastaiga pa Grobiņas pagasta mežiem ar vēstures piegaršu. Šo maršrutu var izmantot kā treniņa apli nūjošanai vai pat skriešanai. Viesojoties šeit vairākas reizes rīta pusē, apbrīnojām šīs vietas klusumu un mieru. Pateicoties meža tehnikas izveidotajiem ceļiem, ir iespēja iziet gar strautiem, par kuru eksistēšanu zināja tikai pati daba. Apskates vietas: PSRS armijas raķešu bāze. Ekskursiju gida pavadībā pieteikt pa tālruni: +371 29242324



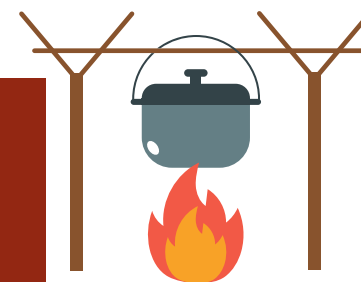
Adrese: Grobiņas pagasts, Dienvidkurzemes novads  
travel@grobinasturisms.lv, +37126490324

# Pārgājiens Atpūtas bāze "Ods" - Ķīburi



Šis maršruts ir 15 km garšu un tas ved gan pa zemes, gan grants ceļiem un ainaviskām meža takām gar Bārtas upi un Ķīburu strautu. Ir trīs vietas, kur vajadzēs tikt pāri grāvim vai mazai upītei, bet kā mēs zinām grūtības rada piedzīvojumu. Iesakām maršrutu sākt no Bārtas. Posms gar Bārtas upi sākas atpūtas bāzē "Ods" un ved līdz pat Dūkupju ūdenskritumam. Apskates vietas: Vīles tilts, Dūkupju ūdenskritums.

Adrese: Bārtas pagasts, Dienvidkurzemes novads  
travel@grobinasturisms.lv, +37126490324



# Pārgājiens: Grobiņa - Godiņu Piedzīvojumu Platforma



Šis pārgājienu/pastaigu maršruts 15 km garumā pamatā vedīs pa bijušo dzelzceļa līniju Liepāja - Ventspils līdz kempinga vietai "Godiņu piedzīvojumu platforma", kur ir iespēja arī nakšņot. Godiņi piedāva telšu, guļammaisu un velo nomu. Odziņa šai atpūtas vietai ir koka flautas un iespēja baudīt vakaru pie ugunsкура flautas skaņas pavadībā.

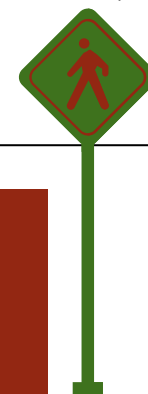
Adrese: Grobiņas pagasts, Dienvidkurzemes novads  
travel@grobinasturisms.lv, +37126490324



# Ālandes upes dabas taka

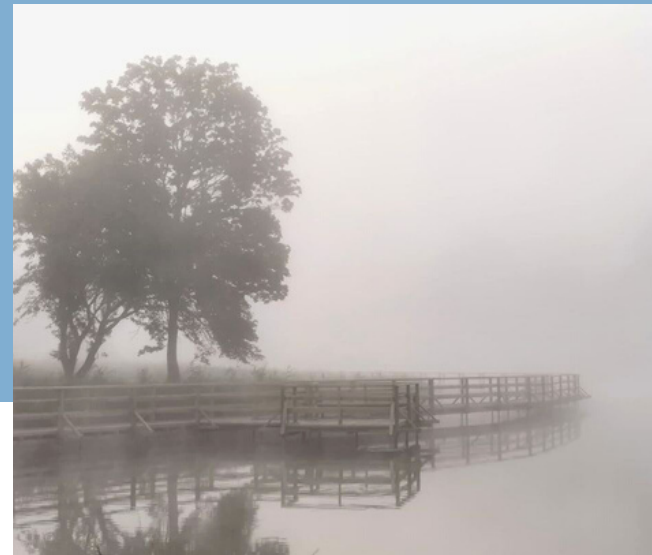


Taka vijas gar Ālandes upes līkločiem cauri mūsdienu Grobiņai. Visa maršruta garumā informatīvajos stendos ir iespēja iepazīt Grobiņas vēstures stāstus. Ceļā iespējams redzēt Grobiņas pilskalnu, senpilsētu, senkapus. Parks un pastaigu taka ir piemērota, lai pārvietotos kājām, ar velosipēdu, kā arī tā būs ērta vecākiem ar bērnu ratiņiem un cilvēkiem ar kustību traucējumiem.



Adrese: Grobiņa, Dienvidkurzemes novads  
Koordinātas: 56.53513, 21.16260  
travel@grobinasturisms.lv, +37126490324

# Durbes pilskalna taka



Taka ved gar Durbes pilskalnu un Durbes dīķi. 13. gs. šeit notika kauja starp vācu Livonijas ordeņa apvienoto karaspēku un žemaišiem. Par sendienās vienu no lielākajām kaujām atgādina Durbes pilskalnā uzstādītais piemiņas akmens Žemaišu uzvarai pār krustnešiem. Durbes pilskalnā apskatāmas arī 14. gadsimtā celtās vācu ordeņpils drupas. Pils kalpojusi svarīgā ceļa aizsardzībai, kas vedis no Prūsijas uz Livoniju, un tā tika izpostīta jau pirms 300 gadiem. Pilskalna virsotnē izbūvēta skatu platforma, kas ļauj vērot lielisko Durbes apkārtnes ainavu.

Adrese: Durbe, Dienvidkurzemes novads  
Koordinātas: 56.589872, 21.364109





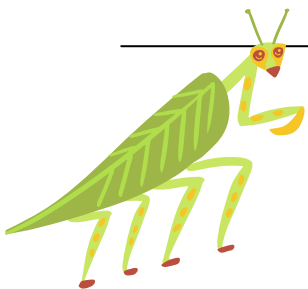
# Pārgājieni Cīravas mežaparkā



Dabas parks pārsteidz ar dažādām tematiskajām takām - Bebru, Leģendu, Sienāžu un Skaņo taku.

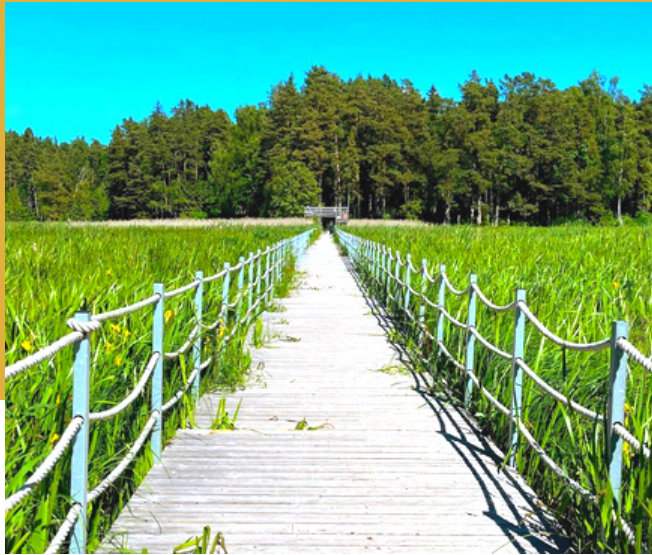
Fiziskās aktivitātes tiek piemeklētas atbilstoši vecuma grupai un būs pa spēkam ikvienam. Dažāda garuma un ilguma ( ~ 1 – 3 h).

Pārgājiens ar noslēgumu pie ugunsкура ar tēju - 1,50 EUR no dalībnieka  
Pieteikšanās pārgājieniem un informācija par Mežaparka takām rakstot vai zvanot.



Adrese: Cīrava, Dienvidkurzemes novads  
Kontakti: 25435898 vai 25412434, [cirava.tic@inbox.lv](mailto:cirava.tic@inbox.lv)  
Koordinātas: 56.733285, 21.381088

# Kazdangas parka pārgājiens

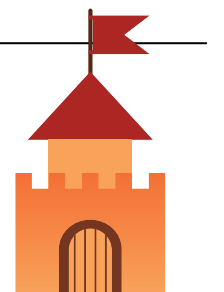


Kazdangas parks ir lielākais Latvijā (~196ha) un piedāvā plašas iespējas “izlocīt kājas”. Līdz ar jaunās ezera laipas un skatu torņa izbūvi, apmeklētājiem ir pavērusies lieliska iespēja izstaigāt ainavisko parku. Maršrutā ietilpst muižas apbūve, koka skulptūras, dažādas svešzemju koku sugas, dižkoki, zivju dīķi. Maršrutā varam piedāvāt orientēšanās spēli (9,86 eiro no grupas) un piknika vietu. Dažāda garuma un ilguma pārgājieni un aktivitātes ( ~ 1 – 3 h). Gida pakalpojumi: 5.83 EUR no grupas. Gida pakalpojumi ar spēlēm: 9.86 EUR no grupas

Adrese: Kazdanga, Dienvidkurzemes novads

Kontakti: 28616717

Koordinātas: 56.72480, 21.73576



# Pārgājieni Misiņkalnā



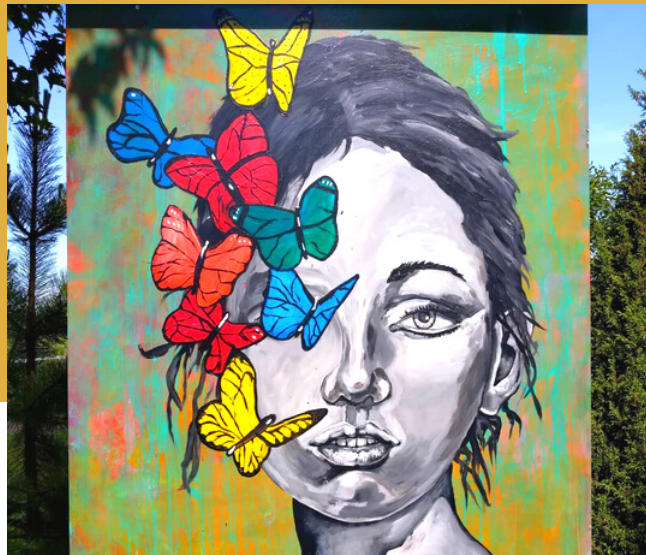
Misiņkalns ir Aizputes pilsētas augstākā vieta un dabas parks šeit uzsākts veidot jau 20. gs. sākumā. Parku caurvij atjaunoti pastaigu un velo celiņi, te izveidots orientēšanās poligons ar 17 kontrolpunktiem. Parks apmeklējams bez iepriekšēja pieteikuma.

Vairāk par pastaigu takām un orientēšanās poligonu <http://visitaizpute.lv/place/misinkalna-dabas-parks/>  
Ja pastaigas sākumā vai noslēgumā vēlaties uzkāpt Aizputes ūdenstorni, piesakieties iepriekš pa tālr. 23663289

Adrese: Aizpute, Dienvidkurzemes novads  
Koordinātas: 56.7191, 21.6040



# Aizputes mākslas parks



Dabas parks ar retu augu kolekciju, kas papildināts ar Ģirta Brumsona mākslas darbiem un mazajām arhitektoniskām formām. Individuāls parka apmeklējums ir bezmaksas un bez iepriekšējas pieteikšanās. Iepriekš piesakot, ir iespējams apskatīt blakus esošo mākslinieka privāto rezidenci, interesanto dārdārzu un mākslinieka darbnīcu. Ekskursijas garums līdz 1 st. Ieejas maksa 2 EUR no personas (minimālais apmeklētāju skaits 5 cilvēki) Iepriekš piesakot, ir iespējams izmantot parkā esošo ugunsкура vietu, kā arī tiek piedāvāts izveidot (noformēt, noorganizēt) radošu vai citādi neordināru vidi nelielu pasākumu vajadzībām parka teritorijā. Piedāvājumā arī dažādu veidu radošās darbnīcas korporatīvajiem un privātiem pasākumiem uz vietas vai izbraukumā.



Adrese: Mazā iela 3, Aizpute, Dienvidkurzemes novads  
Kontakti: +37126892701, [girts9@inbox.lv](mailto:girts9@inbox.lv)

# Dabas procesu taka



9 km garā Dabas procesu taka piedāvā ceļojumu caur piecām ekosistēmām – ezers, pļava, mežs, purvs un kāpas. Katra no pieturvietām stāsta, kā veidojas dabas ainava dažādu dabas procesu, piemēram, ūdens, uguns, vēja, lielo zālēdāju, ietekmē.

Pa ceļam iespējams apmeklēt arī Latvijas etnogrāfiskā brīvdabas muzeja zvejnieku sētu „Vītolnieki” un Mikjāņu sētu.

Adrese: Papes dabas parks, Pape, Rucavas pagasts,  
Dienvidkurzemes novads

Kontakti: 29134903, [tic@rucava.lv](mailto:tic@rucava.lv)

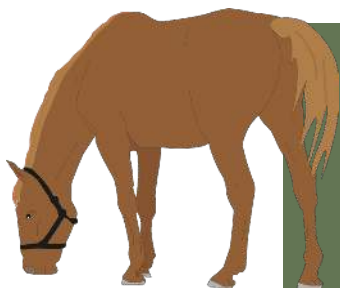
Koordinātas: 56.15066, 21.03089



# Papes ezera taka



Dabas taka aicina jūs 32 km garā pārbaudījumā apkārt Papes ezeram. Takas sākums atrodas pie Papes kanāla Papes ciemā. Ceļā redzēsiet dažādus apskates objektus: putnu novērošanas torni, putnu slēpni, Paurupi un Līgupi, bebraini, palieņu pļavu, svētbirzi un Ezerskolas upurakmeni, Papes polderu pļavas, melnalkšņu, priežu un egļu mežus, ornitoloģisko staciju un Papes bāku. Varēsiet baudīt ainavu un dabu. Dabas taku vislabāk iziet kājām vai izmantojot kalnu velosipēdu, jo atsevišķi takas posmi ezera D un Z daļā pavasarī un rudenī ir mitri.



Adrese: Papes dabas parks, Pape, Rucavas pagasts,  
Dienvidkurzemes novads

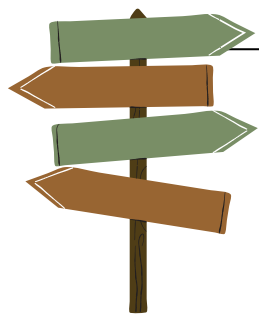
Kontakti: 29134903, tic@rucava.lv

Koordinātas: 56.15068, 21.03084

# Rucavas muižas kalns un Sventājas upes ielejas pastaigu taka



Muižas kalns ir Rucavas apkaimē augstākā vieta. Šī vieta ir īpaša ar skaisto skatu uz Sventājas upes ieleju un kaimiņu zemi Lietuvu. Kurzemes hercogistes pastāvēšanas gados (16.-18. g.s.) šajā vietā atradās Kurzemes hercogu muiža. No senās muižas saglabājušies tikai pagraba pamati un vairāki nostāsti par dzīvi pie šīs vēsturiskās vietas. Mūsdienās šeit atrodas dendroloģiskais parks un ierīkota atpūtas vieta ar skatu platformu, no kuras paveras gleznais skats. Pastaigu turpinot upes virzienā, apskatāms Leju Svētavots un pa Sventājas upes ielejas taku ir iespēja nokļūt pie atpūtas vietas pašā robežupes krastā.



Adrese: Rucava, Rucavas pagasts, Dienvidkurzemes novads

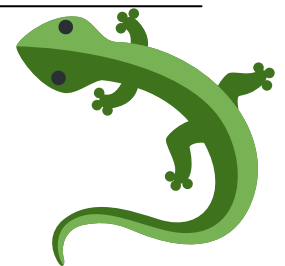
Koordinātas: 56.158357, 21.222509

# Pārgājiens Dunikas purva takā



Dunikas purva laipa ir viena no garākajām purva laipām Eiropā – tā ir 5km gara, taču vienvirziena, līdz ar to jābrauc ar divām a/m, tad vienu var atstāt takas otrā galā vai jāmēro ceļš divreiz – turp un atpakaļ, kopā nostaiģājot 10km un nesteidzīgi izbaudot purva fantastisko atmosfēru divreiz. Mazās priedītes, ko redzēsiet, īstenībā ir jau vairāk kā simts gadus vecas. Takas galā ir Luknas skābaržu audze, kas arī ir vairāk kā 100 gadus veca un skaitās šobrīd vienīgā Latvijā.

Adrese: Dunikas pagasts, Dienvidkurzemes novads  
Koordinātas: 56.28120, 21.38282





# Bernātu dabas taka



Dabas parkā “Bernāti” atrodas Latvijas augstākā kāpa – 37 m augstais Pūsēna kalns. Katrs dabas baudītājs Bernātu dabas parkā var izstaigāt 7 izziņas takas.

Projekta "Dienvidkurzemes piekrastes mantojums cauri gadsimtiem" ietvaros izveidotas 7 izziņas dabas takas, kur kopumā atrodas 151 jaunizveidots dabas objekts. Tie saistīti ar senlatviešu kultūru, mitoloģiju, zīmēm un tradīcijām.

Katra no 7 takām ir veltīta kādai dievībai: Saulei, Laimai, Pērkonam, Jumim, Mārai, Mēnesim un Dievam.

Adrese: Bernāti, Dienvidkurzemes novads  
Koordinātas: 56.32893, 20.99273



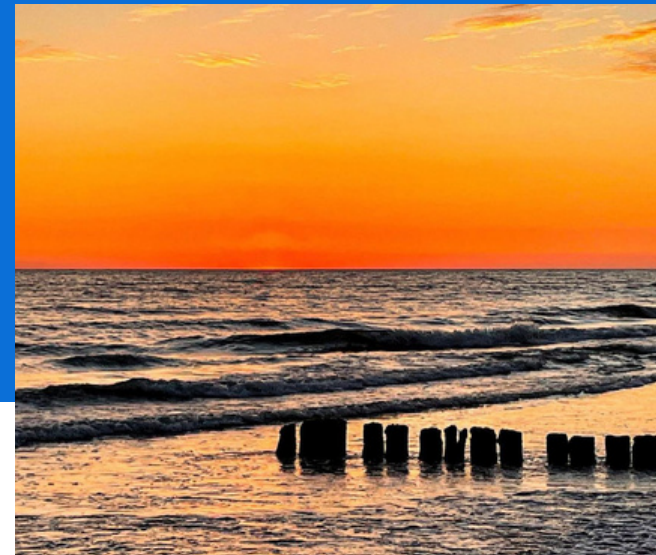
# MEŽTAKA



Mežtaka šķērso Dienvidkurzemi aptuveni 111 km garumā, sākot no Latvijas robežas (Gramzdas pagastā) – Gramzda – Priekule – Kalvene – Aizpute – Snēpele. Dienvidkurzemi sauc arī par Leišmali, kas nozīmē Lietuvas pierobežu. Aina vā nav redzamas senas mājvietas vai ciemi, jo tās nopostītas 2. Pasaules karā, un Mežtakā dominē lauksaimniecības ainavas ar retiem mežainiem apvidiem. Par senākiem laikiem liecina Zviedru vārti Priekulē – celti 1688. gadā, rotāti ar Gotlandes smilšakmenī kaltiem baronu Korfu un Redernu ģerboņiem, kā arī 18.-19. gs. vēsturiskā apbūve Aizputē. Sīkāku informāciju un norādes par katru maršrutu atradīsiet norādītajā mājaslapā.

Kontakti: <https://baltictrails.eu/lv/forest>

# JŪRTAKA



Jūrtaka šķērso Dienvidkurzemes jūrmalas piekrasti aptuveni 120 km garumā, sākot no Nidas (Rucavas pagastā), līdz pat Pāvilostas pagasta robežai ar Ventspils novadu.

Dienvidkurzemē ejami 6 posmi, kas dēvējami par Latvijas dižjūru.

Posmu nosaukumi mudina iztēloties to, kas šeit piedāvājams - Oļainākā Latvijas pludmale, Tālākais Latvijas rietumu punkts, Pilsēta, Dziedošās smiltis un dzintars, Izcilākie Baltijas jūras stāvkrasti. Sīkāku informāciju un norādes par katru maršrutu atradīsiet norādītajā mājaslapā.

---

Kontakti: <https://baltictrails.eu/lv/coastal>

# Dabas takas un parki Dienvid- kurzemē



plašāka informācija  
atrodama:

[dienvidkurzeme.travel](https://dienvidkurzeme.travel)

