

Services en diversité culturelle



Table des matières

3 QUI SOMMES-NOUS?

4 FORMATIONS EN DIVERSITÉ CULTURELLE

- 4 Notre approche
- 5 Pour les gestionnaires et les professionnels RH
- 6 Pour tous les employés
- 7 Pour les nouveaux arrivants – travailleurs immigrants
- 9 Pour les intervenants des organismes
- 10 Pour les enseignants et les intervenants du milieu scolaire
- 11 Pour les nouveaux arrivants – étudiants internationaux
- 13 Sur mesure
- 14 Nos clients et partenaires
- 14 Ce qu'ils ont dit de nos formations

15 SERVICES-CONSEILS EN DIVERSITÉ CULTURELLE

- 15 Faites appel à nos expertes
- 16 Trousse à outils

17 LIVRE ABORDANT LA DIVERSITÉ CULTURELLE

- 17 Livre *Prendre goût à la diversité culturelle. S'outiller pour mieux la savourer*

18 SERVICES SANS FRAIS

- 18 Session Objectif Intégration
- 19 Service d'accompagnement personnalisé en entreprise
- 20 Accompagnement des conjoints des travailleurs recrutés à l'international

Qui sommes-nous?

Option-travail, centre-conseil en emploi et en développement de carrière, a comme mission de contribuer à l'épanouissement professionnel de toute personne, peu importe le moment de sa vie. Pour ce faire, Option-travail offre à sa clientèle très diversifiée des services personnalisés d'orientation professionnelle, d'accompagnement à la recherche d'emploi, d'entrepreneuriat, et en persévérance scolaire.

Option-travail met également à profit son expertise afin de contribuer à l'essor des organisations par le biais de formations en entreprise et en milieu scolaire, d'un service d'accompagnement personnalisé des travailleurs nouveaux arrivants directement en entreprise, et enfin, d'un service à la carte d'aide au recrutement et à la sélection de personnel.

Mandaté par le ministère de l'Immigration, de la Francisation et de l'Intégration du Québec (MIFI) pour offrir la session Objectif Intégration aux nouveaux arrivants depuis de nombreuses années, Option-travail a permis à plusieurs milliers de nouveaux arrivants de participer à la formation. À ce nombre s'ajoutent tous les clients de diverses origines qui ont bénéficié de nos services d'orientation professionnelle ou d'aide à la recherche d'emploi, sans oublier les personnes ayant un statut de travailleur temporaire ou d'étudiant international. La clientèle immigrante représente aujourd'hui plus de la moitié de la clientèle totale annuelle d'Option-travail. Nous avons donc su développer au fil des années une solide expertise en matière de diversité culturelle.

Dans les pages qui suivent, vous découvrirez l'ensemble de nos services en diversité culturelle.

Nous espérons avoir la chance d'outiller votre organisation afin que vous puissiez faire face aux divers défis que génère la diversité culturelle, pour ainsi tirer le maximum de profit de tout l'enrichissement qu'elle a à offrir.

Notre approche

DES FORMATIONS PERSONNALISÉES

Il est primordial pour nous que nos formations en diversité culturelle offertes en mode synchrone soient personnalisées et adaptées aux besoins des organisations qui utilisent nos services. C'est pour cette raison que nos formatrices s'assurent de recueillir auprès de l'entreprise toutes les informations pertinentes permettant d'adapter le contenu et les interventions proposées lors des formations.

UNE APPROCHE EXPÉRIENTIELLE

Nos formations ont été conçues selon une approche expérientielle afin de favoriser la réflexion et l'intégration des thèmes abordés plutôt que la seule transmission d'informations. Elles comprennent donc plusieurs activités, dont des mises en situation, des études de cas, des jeux de rôle et des échanges entre les participants lorsque le contexte s'y prête. De plus, les situations et les exemples concrets illustrant les propos de la formatrice sont choisis en fonction du public visé.

DES MODES DE PRÉSENTATION MULTIPLES

Nos formations sont offertes autant en mode présentiel qu'en mode virtuel, à la convenance de l'entreprise. Nous offrons également une formation en mode asynchrone.

PLUSIEURS INCLUSIONS

Pour plusieurs de nos formations, le prix inclut :

- » Une rencontre d'évaluation gratuite avec la formatrice afin de personnaliser votre formation.
 - » Une heure de services-conseils avec la formatrice, qui aura lieu après la formation, afin de vous permettre de discuter de certains éléments présentés lors de la formation.
 - » Un exemplaire de notre livre *Prendre goût à la diversité culturelle. S'outiller pour mieux la savourer* offert en format papier ou numérique.
-

UNE OPTION POUR ÉCONOMISER

Bénéficiez d'un tarif avantageux lorsque vous réservez plus d'une formation avec nous dans le cadre d'une même offre de service ! De plus, prenez note que tous nos prix sont exempts de taxes.

Pour les gestionnaires et les professionnels RH

Nous sommes conscients que les gestionnaires et les professionnels en ressources humaines vivent des enjeux particuliers en lien avec la diversité culturelle. C'est pourquoi nous proposons des formations spécifiquement adaptées à leurs besoins.

La formation *S'initier à la diversité culturelle en entreprise* est destinée aux gestionnaires qui en sont à leurs débuts dans le recrutement à l'international ou qui souhaitent développer des connaissances sur les différences culturelles pouvant être la source de défis particuliers. Elle permet de penser l'accueil de leurs employés immigrants et de cibler des stratégies de gestion de la diversité culturelle.

Par le biais de la formation *Gérer la diversité culturelle en entreprise*, nous proposons au personnel de gestion et des ressources humaines d'améliorer leur capacité à faire face à des situations de malentendus culturels, puis d'enrichir leurs pratiques d'intégration et de rétention en contexte de gestion de la diversité culturelle.

LA TOTALE

En optant pour « La totale », bénéficiez de 20 % de rabais sur votre facture, soit en combinant la formation *S'initier à la diversité culturelle en entreprise* et *Gérer la diversité culturelle en entreprise* dans une même offre de service.

Prix pour les deux formations : 1 272 \$ à 1 680 \$ *

S'INITIER À LA DIVERSITÉ CULTURELLE EN ENTREPRISE

Durée

3 heures

Mode de présentation

Présentiel ou en ligne

Objectifs

- ✓ Préparer l'arrivée des travailleurs internationaux
- ✓ Comprendre les différences culturelles
- ✓ S'initier aux enjeux liés à la diversité culturelle en entreprise
- ✓ Se sensibiliser aux défis vécus par les employés internationaux
- ✓ Connaître les ressources externes

Contenu

- ✓ L'accueil des travailleurs internationaux
- ✓ La préparation de l'équipe en place
- ✓ L'influence de la culture sur nos comportements et nos valeurs
- ✓ Les phases d'adaptation culturelle et le choc culturel
- ✓ Les orientations culturelles
- ✓ Les ressources utiles

Prix : 795 \$ à 1 050 \$ *

GÉRER LA DIVERSITÉ CULTURELLE EN ENTREPRISE

Durée

3 heures

Mode de présentation

Présentiel ou en ligne

Objectifs

- ✓ Favoriser l'intégration et le maintien en emploi des personnes immigrantes
- ✓ Améliorer la communication et la collaboration en contexte interculturel
- ✓ Réagir face à des situations de malentendus culturels

Contenu

- ✓ L'intégration et la rétention des employés d'origine immigrante
- ✓ Le développement des compétences en communication interculturelle
- ✓ L'inclusivité au travail
- ✓ Les accommodements raisonnables
- ✓ L'analyse de situations de malentendus culturels

Prix : 795 \$ à 1 050 \$ *

Ces formations vous intéressent?

Contactez Roxanne Ruiz, conseillère experte en diversité culturelle au r Ruiz@optiontravail.com

Pour tous les employés

Ces formations s'adressent à tous les employés, qu'il s'agisse des membres des équipes de travail, des gestionnaires ou du personnel des ressources humaines. Elles permettent d'initier tous les membres de l'organisation à la diversité culturelle.

La formation *Démystifier la diversité culturelle en entreprise* est particulièrement adaptée pour sensibiliser rapidement un maximum de personnes. Elle représente un bon point de départ vers un service plus personnalisé tel qu'une formation sur mesure ou des services-conseils puisqu'elle offre des pistes pour savoir quels sujets ou quelles thématiques approfondir selon les besoins et la réalité de l'organisation.

La formation *Vivre la diversité culturelle en milieu de travail* offre quant à elle tous les éléments nécessaires pour conscientiser les équipes de travail aux enjeux liés à la diversité culturelle en entreprise. En plus de leur fournir une meilleure compréhension des différences culturelles, cette formation permet une réflexion plus approfondie sur les façons de faire et les outils mis à leur disposition pour les améliorer.

DÉMYSTIFIER LA DIVERSITÉ CULTURELLE EN ENTREPRISE

Durée

53 minutes

Mode de présentation

En ligne asynchrone (préenregistrée) avec accès continu et illimité de 72 heures

Sous-titres
en anglais
disponibles

Objectifs

- ✓ Comprendre les principales différences culturelles
- ✓ Comprendre les enjeux liés à la diversité culturelle en entreprise
- ✓ Sensibiliser aux bonnes pratiques visant à favoriser l'intégration des travailleurs issus de l'immigration

Contenu

- ✓ Les avantages et les défis liés à la diversité en entreprise
- ✓ Le processus d'adaptation du nouvel arrivant
- ✓ Les différences culturelles pouvant avoir un impact sur l'adaptation en emploi
- ✓ L'importance de la communication
- ✓ Quelques bonnes pratiques d'accueil et d'intégration

Prix : 390 \$

VIVRE LA DIVERSITÉ CULTURELLE EN MILIEU DE TRAVAIL

Durée

3 heures

Mode de présentation

Présentiel ou en ligne

Objectifs

- ✓ Comprendre les différences culturelles
- ✓ Se sensibiliser aux défis vécus par les employés internationaux
- ✓ Comprendre les enjeux liés à la diversité culturelle en entreprise
- ✓ Améliorer la communication et la collaboration en contexte interculturel
- ✓ Connaître les ressources externes

Contenu

- ✓ Les mythes et les réalités de l'immigration au Québec
- ✓ L'influence de la culture sur nos comportements et nos valeurs
- ✓ Les phases d'adaptation culturelle et le choc culturel
- ✓ Les orientations culturelles
- ✓ Le développement des compétences en communication interculturelle

Prix : 795 \$ à 1050 \$ *

Ces formations vous intéressent?

Contactez Roxanne Ruiz, conseillère experte en diversité culturelle au r Ruiz@optiontravail.com

Pour les nouveaux arrivants – travailleurs immigrants

Afin de faciliter l'intégration en emploi des travailleurs issus de l'immigration, nous offrons aux organisations une formation pour leurs employés qui ne peuvent pas suivre la session Objectif Intégration (voir p.18), que ce soit par manque de temps ou parce que le contexte ne s'y prête pas.

Notre formation *S'adapter au monde du travail québécois* est une excellente façon d'initier rapidement les travailleurs immigrants aux caractéristiques du monde du travail québécois, de prévenir les malentendus culturels et de favoriser une intégration rapide au milieu de travail.

S'ADAPTER AU MONDE DU TRAVAIL QUÉBÉCOIS

Durée

3 heures

Objectifs

- ✓ Comprendre les particularités du monde du travail québécois
- ✓ Prendre conscience de l'enjeu de l'adaptation culturelle dans l'intégration en emploi
- ✓ Cerner les attentes des employeurs d'ici
- ✓ Développer des stratégies de communication adaptées au marché du travail québécois
- ✓ Développer des stratégies gagnantes pour réussir l'intégration au Québec

Mode de présentation

Présentiel ou en ligne

Contenu

- ✓ Quelques repères historiques en lien avec l'héritage culturel québécois
- ✓ L'influence de la culture sur nos comportements et nos valeurs
- ✓ Quelques différences culturelles entre le pays d'origine et le Québec
- ✓ Quelques conseils pour surmonter le choc culturel
- ✓ Les comportements attendus en milieu de travail
- ✓ La communication interculturelle

Prix : 795 \$ à 1050 \$ *

Ces formations vous intéressent?

Contactez Roxanne Ruiz, conseillère experte en diversité culturelle au r Ruiz@optiontravail.com

Nos autres services visant à faciliter l'intégration des nouveaux arrivants au sein de votre entreprise vous intéresseront sans doute.

Pour en savoir plus, consultez la section *Services sans frais* se trouvant à la fin de ce document.

Pour les intervenants des organismes

Ces formations s'adressent aux intervenants d'organismes qui ont à intervenir auprès d'une clientèle issue de la diversité culturelle.

La formation *Comprendre la diversité des parcours migratoires* offre aux intervenants une compréhension globale des différents parcours migratoires qui s'avèrent de plus en plus nombreux et complexes. En explorant leurs particularités, les intervenants seront mieux outillés pour proposer des services adaptés aux différentes réalités de cette clientèle diversifiée.

La formation *Adopter de bonnes pratiques en contexte de diversité culturelle* vise à développer les compétences nécessaires pour intervenir de manière efficace auprès des personnes issues de la diversité culturelle. Les intervenants apprendront comment adapter leurs interventions en fonction des besoins et des orientations culturelles des personnes qu'ils soutiennent, et appliquer les pratiques recommandées pour promouvoir l'inclusion de cette clientèle.

Nous suggérons aux intervenants ayant peu d'expérience et de connaissances en immigration de suivre la formation *Comprendre la diversité des parcours migratoires* avant d'assister à la formation *Adopter de bonnes pratiques en contexte de diversité culturelle*.



LA TOTALE

En optant pour « La totale » vous bénéficiez de 20 % de rabais supplémentaire sur votre facture, soit en combinant la formation *Comprendre la diversité des parcours migratoires* et *Adopter de bonnes pratiques en contexte de diversité culturelle*.

Prix offert aux OSBL : 1 148 \$ à 1 432 \$ *

COMPRENDRE LA DIVERSITÉ DES PARCOURS MIGRATOIRES

Durée

3 heures

Mode de présentation

Présentiel ou en ligne

Objectifs

- ✓ Développer une meilleure compréhension de la diversité des parcours migratoires et des particularités des différents statuts d'immigration
- ✓ Réaliser l'impact des statuts migratoires sur l'expérience des personnes immigrantes
- ✓ Connaître les ressources spécialisées en immigration

Contenu

- ✓ Les parcours migratoires
- ✓ L'accès aux services
- ✓ Les phases d'adaptation culturelle et le choc culturel
- ✓ L'influence de la culture sur l'intervention

Prix offert aux OSBL : 675 \$ à 895 \$ *

ADOPTER DE BONNES PRATIQUES EN CONTEXTE DE DIVERSITÉ CULTURELLE

Durée

3 heures

Mode de présentation

Présentiel ou en ligne

Objectifs

- ✓ Comprendre les différences culturelles
- ✓ Reconnaître et éviter les biais culturels
- ✓ Améliorer la communication avec la clientèle issue de l'immigration
- ✓ Perfectionner ses pratiques d'intervention en contexte de diversité culturelle

Contenu

- ✓ Les orientations culturelles
- ✓ Les stratégies d'intervention en contexte interculturel
- ✓ La communication interculturelle
- ✓ Les bonnes pratiques pour l'accompagnement de la clientèle issue de l'immigration

Prix offert aux OSBL : 675 \$ à 895 \$ *

Ces formations vous intéressent?

Contactez Roxanne Ruiz, conseillère experte en diversité culturelle au r Ruiz@optiontravail.com

Pour les enseignants et les intervenants du milieu scolaire

La formation *La diversité culturelle en classe* est destinée tant aux enseignants qu'aux différents intervenants du milieu scolaire ayant à œuvrer auprès d'étudiants immigrants ou issus de communautés ethnoculturelles diverses.

Par la voie de cette formation, les participants seront amenés à saisir les principaux défis liés aux multiples réalités migratoires des étudiants issus de la diversité culturelle et à améliorer leur compréhension des principales différences culturelles pouvant poser un défi en contexte éducatif. En se concentrant sur les particularités du milieu scolaire, la formation propose aux participants des façons d'adapter leurs interventions et d'accroître l'inclusion de la diversité culturelle dans leur milieu.

Les établissements scolaires bénéficient d'un rabais de 15 % sur le prix de ces formations.

LA DIVERSITÉ CULTURELLE EN CLASSE

Durée

3 heures

Objectifs

- ✓ Connaître davantage la réalité des étudiants issus de la diversité culturelle
- ✓ Comprendre les différences culturelles
- ✓ Reconnaître et éviter les biais culturels
- ✓ Améliorer la communication et la collaboration en contexte interculturel

Mode de présentation

Présentiel ou en ligne

Contenu

- ✓ Les parcours migratoires courants des étudiants issus de la diversité culturelle
- ✓ L'influence de la culture sur nos comportements et nos valeurs
- ✓ Les phases d'adaptation culturelle et le choc culturel
- ✓ Les orientations culturelles
- ✓ Les stratégies d'intervention et d'accompagnement de cette clientèle
- ✓ La communication interculturelle

Prix : 675 \$ à 895 \$ *

Ces formations vous intéressent?

Contactez Roxanne Ruiz, conseillère experte en diversité culturelle au r Ruiz@optiontravail.com

*Variant selon le nombre de participants. Maximum 30 participants.

Pour les nouveaux arrivants – étudiants internationaux

Option-travail met à profit son expertise en employabilité ainsi que sa grande expérience auprès de la clientèle immigrante afin de faciliter l'accompagnement des étudiants internationaux des établissements scolaires postsecondaires. Vous trouverez ci-dessous les différents ateliers que nous proposons.

Les objectifs globaux de ces ateliers sont les suivants :

- » Favoriser le développement de l'employabilité des étudiants internationaux ainsi que leur intégration et leur maintien en emploi
- » Outiller les étudiants internationaux pour leur recherche de stage dans le but de les rendre autonomes dans leur éventuelle recherche d'emploi
- » Aider les étudiants à identifier leurs forces et leurs objectifs d'emploi afin qu'ils se démarquent positivement aux yeux des employeurs
- » Favoriser le développement de stratégies gagnantes chez les étudiants afin que ces derniers puissent réussir leur intégration au Québec

S'ADAPTER AU MONDE DU TRAVAIL QUÉBÉCOIS

Durée

3 heures

Mode de présentation

Présentiel ou en ligne

Contenu

- ✓ La culture et les valeurs de la société québécoise
- ✓ Les attentes des employeurs envers leurs employés sur le marché du travail québécois
- ✓ La préparation à la première journée de stage/travail
- ✓ Les enjeux reliés à la communication en contexte interculturel
- ✓ Les stratégies gagnantes pour réussir son intégration au Québec

Prix : 300 \$

LE CV ET LA LETTRE DE PRÉSENTATION ADAPTÉS AU MARCHÉ DU TRAVAIL QUÉBÉCOIS

Durée

3 heures

Mode de présentation

Présentiel ou en ligne

Contenu

- ✓ Le CV à la québécoise
- ✓ Les objectifs de la lettre de présentation et la rédaction de celle-ci
- ✓ Modification du CV en fonction d'une offre d'emploi

Prix : 300 \$



STRATÉGIES DE RECHERCHE D'EMPLOI ET MARKETING DE SOI

Durée

3 heures

Mode de présentation

Présentiel ou en ligne

Contenu

- ✓ Les éléments essentiels d'une offre d'emploi
- ✓ Les outils de recherche d'employeurs
- ✓ La liste d'employeurs potentiels en fonction de son objectif d'emploi
- ✓ La présentation professionnelle efficace

Prix : 300 \$

PRÉPARATION À L'ENTREVUE D'EMBAUCHE

Durée

3 heures

Mode de présentation

Présentiel ou en ligne

Contenu

- ✓ La préparation aux différents types d'entrevue d'embauche (incluant l'entrevue de groupe)
- ✓ Les divers types de questions posées lors de l'entrevue d'embauche
- ✓ Les attitudes et les comportements à adopter lors de l'entrevue d'embauche

Prix : 300 \$

Ces formations vous intéressent?

Contactez Marie-Christine Hallé, coordonnatrice des services aux entreprises et à la communauté au mchalle@optiontravail.com

*Variant selon le nombre de participants. Maximum 30 participants.

Sur mesure

Vous ne trouvez pas ce que vous cherchez?

Notre équipe est en mesure de développer des formations sur mesure pour répondre entièrement aux besoins et aux défis de votre organisation.

Contactez Marie-Christine Hallé, coordonnatrice des services aux entreprises et à la communauté, au mchalle@optiontravail.com pour discuter de votre projet.

Nos clients et partenaires

Nous sommes fiers de participer activement au succès d'entreprises qui nous choisissent, années après années, pour former leurs équipes.

Nous collaborons avec des entreprises de secteurs variés et de toutes tailles, incluant des associations et des organismes publics et privés. Nous vous invitons à découvrir quelques-uns de nos clients qui s'engagent comme nous avec passion dans le développement d'environnements de travail inclusifs.

PARMI LES CLIENTS QUE NOUS ACCOMPAGNONS :

- » Beneva
- » Centre d'éducation des adultes des Découvreurs
- » CPE La Croisée
- » Familiprix
- » FLO
- » Forum Jeunesse Afro-Québécois
- » Institut national de la recherche scientifique (INRS)
- » Le Diplôme avant la Médaille
- » Rodrigue Metal
- » Ville de Québec

Ce qu'ils ont dit de nos formations

« Une super présentation avec une formatrice très dynamique et passionnante, beaucoup d'échanges, des exemples qui reflètent notre réalité. »

« La formatrice était particulièrement captivante et pertinente, il y a longtemps que j'ai suivi une formation que j'ai autant appréciée et dont je n'ai pas vu le temps passer... »

« La formation a été grandement appréciée par toute l'équipe ! Des enseignants ont même produit du matériel de sensibilisation sur le choc culturel. La formatrice était en maîtrise complète du contenu, elle incitait à la participation et le contenu correspondait parfaitement à notre réalité et à nos besoins. »

« La formation était parfaitement alignée sur nos besoins. La formatrice a su mettre tout le monde à l'aise et répondre aux questions des membres de l'équipe. Quelle excellente formatrice ! Nous en aurions pris pour des heures encore ! Tout le monde a adoré la formation et je peux déjà voir la différence auprès des membres de l'équipe. Les gens sont plus à l'aise avec le sujet et évaluent mieux la situation des clients dans tout son ensemble. Un énorme merci !! »

« Super belle formation, très dynamique, les gens sont restés à l'écoute durant les 3 heures ! »

« Bravo à la formatrice qui avait une bonne maîtrise de son sujet. Elle a su y mettre de l'entregent pour nous maintenir en mode écoute active pendant l'atelier. »

Faites appel à nos expertes

SERVICES-CONSEILS

Durée

Selon les besoins

Mode de présentation

Présentiel ou en ligne

Prix : 100 \$ / heure

Faire appel à l'expertise de nos conseillères, c'est veiller à développer des stratégies de gestion de la diversité culturelle cohérentes avec les valeurs et la réalité de votre organisation. Nos spécialistes vous proposent un accompagnement personnalisé afin que vous puissiez adopter une vision innovante et faire preuve de leadership dans le domaine.

Jumelés à nos formations en diversité culturelle, nos services-conseils peuvent se révéler un véritable levier pour simplifier et bonifier vos pratiques. Nos expertes en diversité culturelle sont là pour motiver votre équipe et lui permettre d'acquérir la confiance nécessaire au déploiement d'une saine gestion de la diversité culturelle.

Nous sommes conscients que le sujet de la diversité culturelle est en constante évolution et qu'il peut être difficile de rester au fait des nouveautés. Recourir à nos services-conseils est une excellente façon de consolider et de perfectionner les compétences interculturelles de votre équipe.

Que vous en soyez à vos débuts dans l'instauration d'une vision en gestion de la diversité culturelle ou que vous cherchiez à demeurer à l'avant-garde, nos services-conseils sont une solution flexible s'harmonisant aux besoins de toutes les organisations, incluant la vôtre.

Parmi les thématiques pouvant être abordées dans le cadre de cet accompagnement offert par l'une de nos conseillères spécialistes en diversité culturelle, mentionnons :

- » Le partage d'outils pour faciliter l'accueil, l'intégration et la rétention des travailleurs
- » La communication et la collaboration en contexte interculturel
- » La réalité des personnes immigrantes
- » La reconnaissance des biais culturels pour mieux les éviter
- » La prévention des situations conflictuelles en emploi

Voici quelques exemples de services-conseils qui ont déjà été offerts par Option-travail :



Animation d'une plénière avec les intervenants d'un OSBL afin de les aider à identifier leur approche en interculturel et à accepter que les limites organisationnelles ne sont pas systématiquement synonymes de racisme.



Tenue d'une activité de World-café ciblant rapidement des actions pouvant être mises en place pour faciliter l'intégration des travailleurs recrutés à l'international.



Accompagnement personnalisé de conseillers RH par le partage de conseils et de ressources spécifiques aux situations discutées.

Ce service vous intéresse?

Contactez Roxanne Ruiz, conseillère experte en diversité culturelle au r Ruiz@optiontravail.com

Trousse à outils

Option-travail a conçu, à la demande des entreprises, une trousse à outils afin de faciliter l'accueil, l'intégration et la rétention de leurs travailleurs internationaux. Comportant une trentaine de pages (en version électronique, avec champs de texte intégrés), la trousse offre plusieurs outils regroupés dans les cinq volets suivants :

- » Diagnostic
- » Préparer son arrivée
- » Accueil : Premier jour au Québec
- » Appropriation du poste
- » En savoir plus (guide de références)

Elle inclut également une séance de services-conseils avec une conseillère en diversité culturelle. D'une durée de 60 minutes, cette rencontre servira à présenter le contenu de la trousse, puis à expliquer la façon dont celle-ci pourrait être adaptée et utilisée en fonction de la réalité et des besoins de l'entreprise.

Prix : 300 \$

TABLE DES MATIÈRES

DIAGNOSTIC	03
PRÉPARER SON ARRIVÉE	07
ACCUEIL : PREMIERS JOURS AU QUÉBEC	14
APPROPRIATION DU POSTE	26
EN SAVOIR PLUS	33

DIAGNOSTIC

AUTODIAGNOSTIC EN GESTION DE LA DIVERSITÉ

Situez votre entreprise par rapport à la gestion de la diversité culturelle.

Pour chacune des questions du questionnaire d'autodiagnostic, évaluez votre niveau de mise en œuvre des bonnes pratiques en gestion de la diversité culturelle en encerclant le chiffre correspondant à votre réponse.

1 = Pas du tout 2 = Dans une faible mesure 3 = Dans une grande mesure 4 = Totalement

Pour chacune des sections, additionnez les chiffres correspondant à vos réponses. Une note basse (0 à 8) indique que votre approche et vos pratiques pourraient être améliorées en posant certaines actions.

GESTION STRATÉGIQUE

Les gestionnaires sont convaincus que la diversité est une richesse pour l'entreprise et transmettent cette vision à leurs employés	1	2	3	4
Les gestionnaires sont favorables à la présence de personnes au profil varié (minorités visibles, immigrants, jeunes, 50 ans et plus, hommes-femmes)	1	2	3	4
La diversité fait partie des valeurs et des orientations stratégiques de l'entreprise	1	2	3	4
Les gestionnaires tiennent compte des besoins différents de leurs employés et se soucient du respect de l'équité	1	2	3	4
TOTAL	/16			

RECRUTEMENT ET SÉLECTION

Les stratégies de recrutement permettent de rejoindre des candidats immigrants (affichage de postes dans les lieux fréquentés par les immigrants, etc.)	1	2	3	4
L'entreprise démontre dans son affichage de poste son ouverture à embaucher des immigrants (images représentant la diversité, inscription du principe d'égalité d'accès à l'emploi)	1	2	3	4
Les outils et procédures utilisés sont exempts de discrimination et adaptés à la gestion de la diversité (lecture et analyse des CV, grilles d'entrevue, formulaires d'embauche, tests et examens, etc.)	1	2	3	4
L'entreprise s'assure d'être la plus rigoureuse et impartiale possible et tente d'éliminer les préjugés et les biais culturels lors des processus de sélection	1	2	3	4
TOTAL	/16			

ACCUEIL ET INTÉGRATION

L'entreprise a mis en place un programme d'accueil et d'intégration des nouveaux employés immigrants en tenant compte de leurs besoins spécifiques (session d'accueil, guide d'accueil, lexique, moments d'échanges informels, mentorat ou jumelage, etc.)	1	2	3	4
L'entreprise offre des formations qui visent à préparer les employés à l'arrivée des travailleurs immigrants et à outiller les gestionnaires quant à la gestion de la diversité culturelle	1	2	3	4
L'entreprise organise des activités qui valorisent l'apport de la diversité et favorisent les rapprochements culturels	1	2	3	4
Les gestionnaires privilégient un milieu inclusif et respectueux des différences (accommodements profitables à tous, interventions lors de propos racistes, résolution de conflits, etc.)	1	2	3	4
TOTAL	/16			

Propriété intellectuelle d'Option-travail. Toute reproduction est interdite, sauf pour l'usage de nos clients.

Propriété intellectuelle d'Option-travail. Toute reproduction est interdite, sauf pour l'usage de nos clients.

Extrait de notre trousse à outils

Ce service vous intéresse?

Contactez Mathilde Leclerc, conseillère en diversité culturelle au mleclerc@optiontravail.com

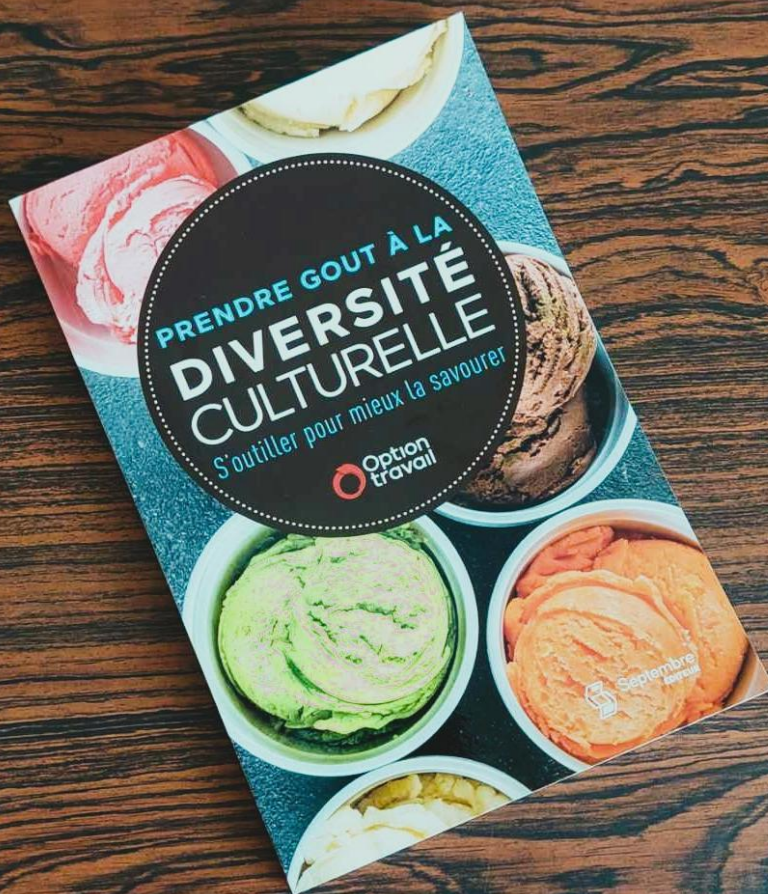
Livre *Prendre goût à la diversité culturelle. S'outiller pour mieux la savourer*

En collaboration avec Septembre Éditeur, Option-travail a mis à profit son expertise dans la rédaction d'un ouvrage prenant la forme d'un guide simple et pratique permettant aux organisations d'adapter leur milieu de travail à la réalité multiculturelle d'aujourd'hui.

Il fournit des ressources et différents outils de gestion pour relever ce défi, de plus en plus présent dans toutes les sphères de la société. Il permet de mieux comprendre les enjeux de la diversité culturelle en présentant des concepts tels que les parcours migratoires, les différences culturelles et la communication en contexte interculturel.

Ce livre de 122 pages permet également de découvrir des stratégies, des outils et des conseils pratiques pour aider le lecteur à mieux gérer la diversité culturelle dans sa pratique, autant en entreprise, en milieu scolaire qu'en relation d'aide.

Notre livre est disponible en ligne sur le site septembre.com et est également offert en guise de complément à nos formations en diversité culturelle, et ce, autant en version imprimée qu'en version numérique.



Format papier
Prix : 30 \$



Format numérique
Prix : 22 \$

La session Objectif Intégration

Services sans frais

Nous offrons des services sans frais à notre clientèle, grâce au soutien financier du ministère de l'Immigration, de la Francisation et de l'Intégration, de Services Québec et du Secrétariat à l'action communautaire autonome et aux initiatives sociales. Nous profitons de l'occasion pour vous faire connaître ces services qui sont également mis à votre disposition.

Option-travail est mandaté par le ministère de l'Immigration, de la Francisation et de l'Intégration du Québec (MIFI) pour offrir la session Objectif Intégration. Cette formation permet de se familiariser avec les valeurs démocratiques et québécoises, les codes culturels et le monde du travail au Québec. La session s'adresse aux personnes immigrantes qui ont une connaissance du français de stade intermédiaire.

Cette formation, d'une durée de 24 heures, est offerte en présentiel dans les locaux d'Option-travail (sur une semaine) ou en ligne (sur deux semaines).

Contenu de la session

Pour bien s'adapter à la culture québécoise et comprendre ses grandes valeurs :

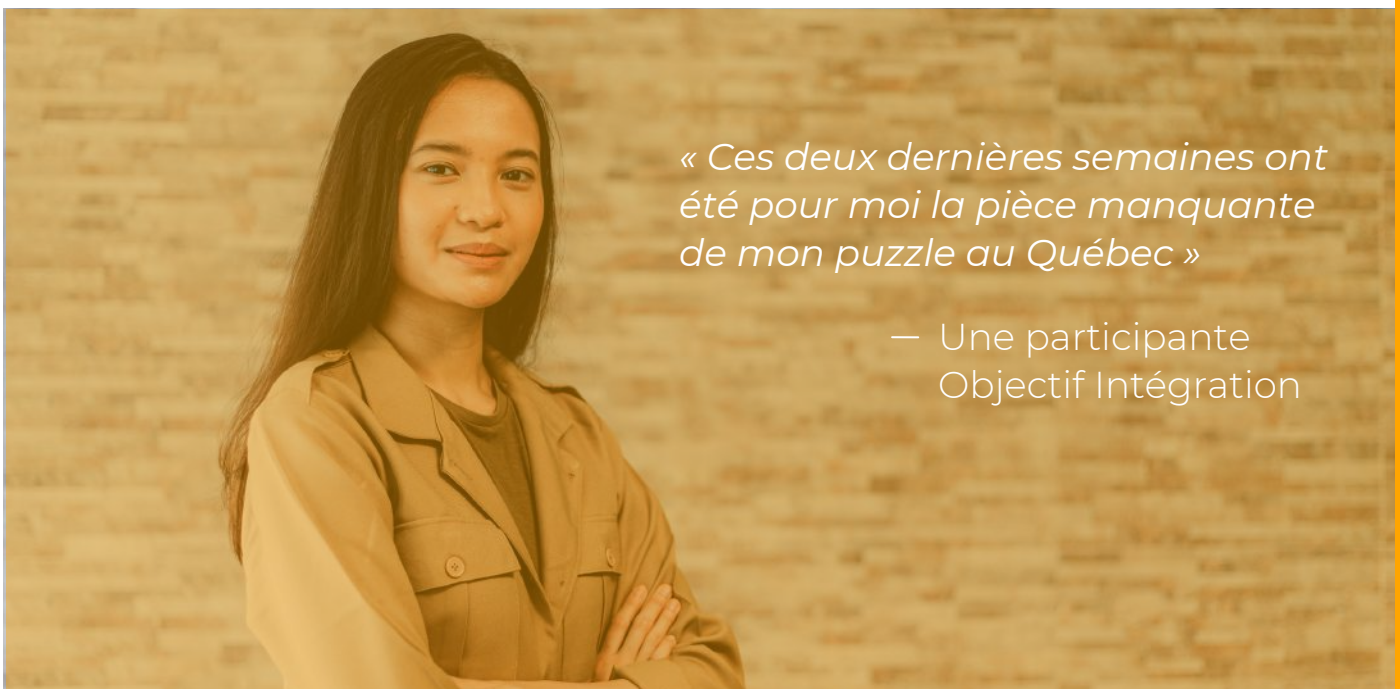
- » L'importance du français
- » La démocratie
- » Le principe d'égalité entre les hommes et les femmes
- » La laïcité

Pour bien comprendre la culture professionnelle québécoise et bien s'y intégrer :

- » La relation avec le patron (hiérarchie faible)
- » La prise d'initiatives
- » La conception du temps (le rythme du travail)
- » La communication au travail
- » Le cadre légal du travail (CNESST, LNT, etc.)

La formation Objectif Intégration donne accès à l'Attestation d'apprentissage des valeurs démocratiques et des valeurs québécoises.

Une allocation de participation est offerte par le MIFI aux participants.



« Ces deux dernières semaines ont été pour moi la pièce manquante de mon puzzle au Québec »

— Une participante Objectif Intégration

Ce service vous intéresse?

Contactez Roxanne Ruiz, conseillère experte en diversité culturelle au rruiz@optiontravail.com

Service d'accompagnement personnalisé en entreprise

Services sans frais

Nous offrons des services sans frais à notre clientèle, grâce au soutien financier du ministère de l'Immigration, de la Francisation et de l'Intégration, de Services Québec et du Secrétariat à l'action communautaire autonome et aux initiatives sociales. Nous profitons de l'occasion pour vous faire connaître ces services qui sont également mis à votre disposition.

Vous cherchez à optimiser l'intégration et la rétention de vos travailleurs nouveaux arrivants? Option-travail offre un accompagnement personnalisé sans frais aux employés présentant des défis particuliers en lien avec le décalage culturel et la compréhension des valeurs québécoises et de la culture professionnelle québécoise. Les conseillers d'Option-travail peuvent offrir aux employés un accompagnement directement au sein de l'entreprise, dans les locaux d'Option-travail ou en virtuel.

Ce service s'adresse à une clientèle de 16 ans et plus, nouvellement arrivée ou encore d'origine québécoise résidant sur le territoire de la Capitale-Nationale (adresse domiciliaire du participant et non celle de l'entreprise).

Plusieurs sujets peuvent être abordés lors des rencontres. En voici quelques exemples :

- » Le choc culturel
- » Le rapport au temps
- » Le rapport à l'autorité
- » Les rapports sociaux
- » La communication
- » Le développement de l'autonomie
- » Les attentes du milieu et les valeurs de l'entreprise
- » La gestion du stress
- » La gestion des priorités
- » L'organisation du travail

ACTIVITÉS PROPOSÉES

Que ce soit en mode bipartite (travailleur et conseiller), ou en mode tripartite (travailleur, employeur et conseiller), les interventions réalisées visent à favoriser le maintien durable en emploi par :

- ✓ L'identification des besoins, des problématiques et des obstacles
- ✓ La reconnaissance des compétences personnelles et professionnelles transférables de l'employé
- ✓ La détermination des interventions et des moyens à mettre en place pour résoudre ou minimiser les problématiques soulevées et surmonter les obstacles rencontrés
- ✓ Le développement de l'autonomie professionnelle

Ainsi, l'accompagnement du conseiller vise à favoriser le maintien en emploi du travailleur au sein de l'organisation en intervenant sur les problématiques rencontrées par l'individu en fonction des exigences du poste, des attentes de l'employeur et du milieu de travail.

Ce service vous intéresse?

Contactez Valérie Gauthier, conseillère aux entreprises au vgauthier@optiontravail.com

Accompagnement des conjoints des travailleurs recrutés à l'international

Services sans frais

Nous offrons des services sans frais à notre clientèle, grâce au soutien financier du ministère de l'Immigration, de la Francisation et de l'Intégration, de Services Québec et du Secrétariat à l'action communautaire autonome et aux initiatives sociales. Nous profitons de l'occasion pour vous faire connaître ces services qui sont également mis à votre disposition.

Comme l'intégration réussie des travailleurs recrutés à l'international passe également par l'intégration professionnelle de leur conjoint ou conjointe, Option-travail offre aux conjoints détenant un permis de travail ouvert, un accompagnement personnalisé et sans frais dans la recherche d'emploi ou l'orientation professionnelle, afin que ces personnes puissent elles aussi dénicher un emploi à la hauteur de leurs compétences, de leur expérience et de leurs aspirations.

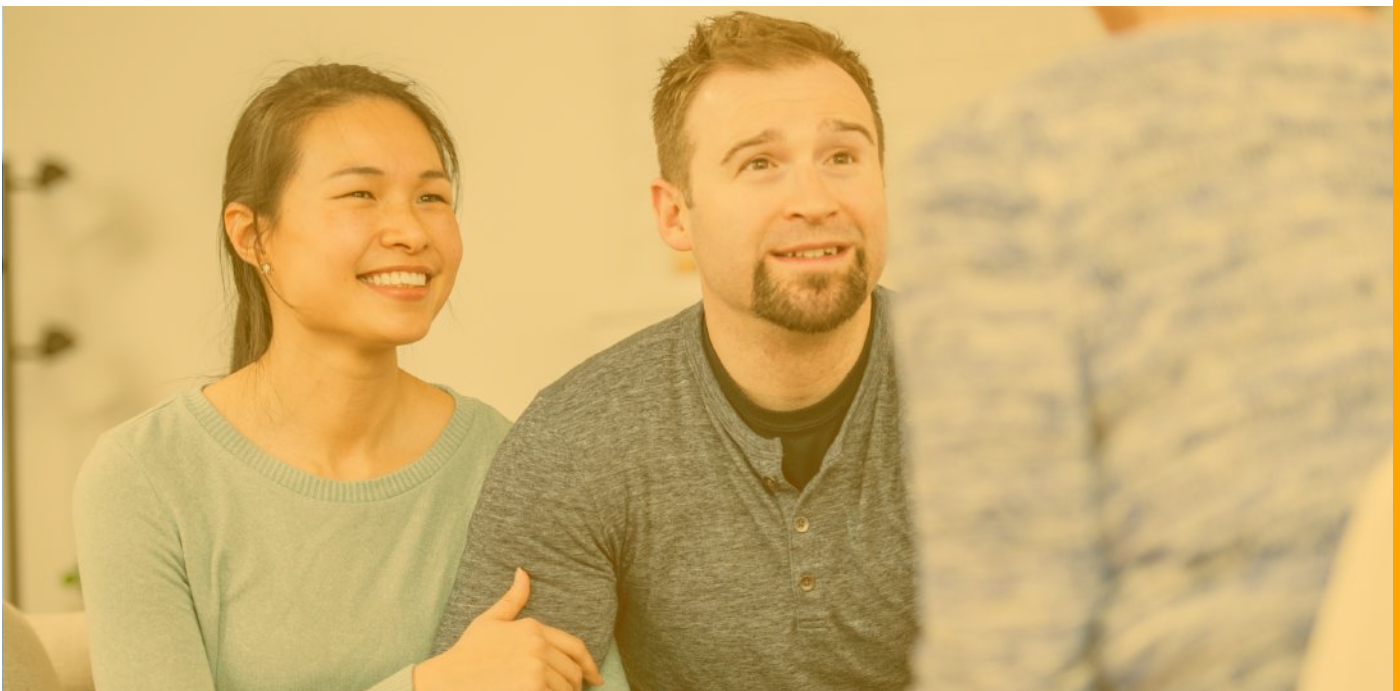
Ce service s'adresse à une clientèle de 16 ans et plus, résidant sur le territoire de la Capitale-Nationale. Les rencontres ont lieu dans les bureaux d'Option-travail ou en virtuel.

Option-travail offre un accompagnement jusqu'à l'atteinte de l'objectif d'emploi visé.

ACTIVITÉS PROPOSÉES

Voici quelques-unes des activités pouvant être proposées lors des rencontres individuelles :

- ✓ Réalisation d'un bilan de compétences
- ✓ Identification de l'objectif d'emploi et des pistes d'emploi
- ✓ Rédaction d'un CV ciblé
- ✓ Préparation à l'entrevue et pratique concrète
- ✓ Création ou adaptation de son profil LinkedIn



Ce service vous intéresse?

Contactez Lanie Desrochers, directrice générale au ldesrochers@optiontravail.com

Suivez-nous sur les réseaux sociaux





Plaza Laval
2750, chemin Sainte-Foy
Porte 2, bureau 295
Québec (Québec) G1V 1V6
418 651.6415 | optiontravail.com