

AGU DEPARTMENT OF PSYCHOLOGY

AGÜ PSİKOLOJİ BÖLÜMÜ

JUNE 2021

UNDERGRADUATE PROGRAM INFORMATION PACKAGE

HAZİRAN 2021

LİSANS PROGRAMI BİLGİ PAKETİ



VISIT OUR WEBSITE

psyw4.agu.edu.tr

WEB SİTEMİZİ ZİYARET EDİN

psy.agu.edu.tr

WELCOME LETTER FROM HEAD OF DEPARTMENT



On behalf of the faculty and staff, it is my pleasure to welcome you to the Department of Psychology at Abdullah Gul University. Before starting, however, let me congratulate your significant achievement in the national university entrance exam and of being accepted by a new yet ambitious, innovative, and advanced psychology department. It is my utmost pleasure to invite you to experience the challenging and rewarding four years of educational opportunities that we offer for our current and prospective students.

If you look at encyclopaedias back in the 1800s, you will see a completely different definition of psychology than today. However, it would not be far from what contemporary TV and social media coverages have portrayed psychology. We could simply see the 1800s' definition of Psychology as it is the most properly introduction to speculative philosophy. However, since then, internal (conceptual, methodological) and external (social, political) factors have shaped the development of psychology as a scientific discipline. I hope TV and social media would catch that thanks to you and all our colleagues around the world!

Today what we understand about psychology is that it is the scientific study of thought, emotions, and behaviours. Voyage of mysteries of human thoughts, emotions, and behaviours through scientific methods in your programme provides you exciting discoveries and knowledge of humans' potential, limits, successes, failures, and true nature. This gives you the knowledge and skills to shape a better and peaceful society and help to flourish every aspect of individuals' lives in the modern world.

It is essential to have the ability and awareness for differentiating "common sense" and scientific evidence in the 21st-century complex modern world. Based on scientific research, understanding the reasons for some fundamental questions such as why we think in a particular way, why we do, and what we do can be extremely helpful in your future career as well as your academic achievement. AGU Psychology curriculum gives you all opportunities you need to gain these abilities and knowledge. Psychology Departments have many innovative applications to provide you with this achievement. These are -but not limited- to navigating your individual interests in a new pedagogical approach, independent study opportunities, supervised capstone projects, having both program and academic advisor. I believe a university degree is not given but earned. As a Psychology student, we will expect nothing less, and you will learn to expect more from yourself.

I look forward to meeting you as the head of the department. It is an honour to greet you at our outstanding Department of Psychology at AGU. I wish you the best of luck in your college years, where you can explore your creative potential.

DR. AHMET ÇOYMAK

BÖLÜM BAŞKANININ HOŞ GELDİNİZ MESAJI



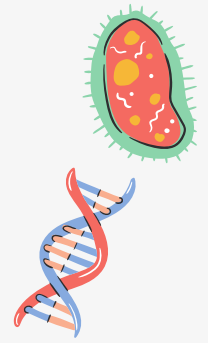
Fakülte ve bölüm üyeleri adına sizleri Abdullah Gül Üniversitesi Psikoloji bölümünde karşılamak benim için zevktir. Başlamadan önce YKS’de gösterdiğiniz üstün başarıdan ve yeni ama iddialı, yenilikçi ve modern psikoloji bölümü tarafından kabul edilmenizden dolayı sizleri tebrik etmeme müsaade edin. Sizleri şimdiki ve gelecek öğrencilerimize sunduğumuz zorlu ve ödüllendirici dört yıllık eğitim imkânlarına davet etmek benim için büyük bir zevk. Eğer 1800’lü yıllardaki ansiklopedilere bakacak olursanız psikolojinin günümüzdekinden tamamen farklı bir tanımı olduğunu göreceksiniz. Yine de bu tanım, modern zamanlara gelindiğinde televizyon ve medya gözünden sunulan psikoloji tanımından çok uzak değildir. 1800’lerin tanımını basitçe teorik felsefeye en doğru giriş olarak tanımlayabiliriz. Ancak o zamandan beri içsel (kavramsal ve metodolojik) ve dışsal (sosyal ve politik) faktörler bilimsel bir disiplin olarak psikolojinin gelişimini şekillendirmiştir. Umuyorum ki siz ve dünya genelindeki tüm meslektaşlarımız sayesinde sosyal medya ve televizyon bunu fark edecektir. Bugün psikolojiden anladığımız duygu, düşünce ve davranışların bilimsel olarak incelenmesidir. Programınızda bulunan bilimsel yöntemlerle insan duygularının, davranışlarının ve düşüncelerinin gizimine dair yolculuk, sizlere heyecan verici keşifler ve insanın potansiyeli, sınırları, başarıları, hataları ve gerçek doğasına dair bilgi sağlamaktadır. Bu kazanım size daha iyi ve barışçıl bir toplumu şekillendirmek için bilgi ve yetenek sağlayacak ve modern dünyada yaşayan bireylerin tüm yönlerini zenginleştirmenize yardım edecektir.

21. yüzyıl modern ve karmaşık dünyasında sağduyu ve araştırma kanıtlarının farkını anlamaya yönelik yetenek ve farkındalığına sahip olmak önemlidir. Bilimsel araştırmalara dayanarak “neden bu şekilde düşünüyoruz?”, “neden yapıyoruz?” ve “ne yapıyoruz?” gibi temel soruların nedenlerini anlamak gelecek kariyeriniz için olduğu gibi akademik başarınız için de önemli ölçüde yardımcı olabilir. AGU Psikoloji ders programı size bu bilgi ve yetenekleri kazanmak için ihtiyacınız olan tüm imkânları vermektedir. Psikoloji Bölümleri size bu başarıyı sağlayacak pek çok yenilikçi uygulamaya sahiptir. Bu imkânlar -tabii ki bunlarla sınırlı değil- yeni bir pedagojik yaklaşım ile kişisel ilgilerinizi yönlendirme, akademik danışman eşliğinde bağımsız araştırma ve bitirme projesi olarak örneklendirilebilir. Üniversite derecesinin verilmediğine ancak elde edildiğine inanıyorum. Birer Psikoloji Bölümü öğrencisi olarak sizlerden daha azını beklemeyeceğiz ve kendinizden daha fazlasını beklemenizi öğreneceksiniz. Bölüm başkanı olarak sizinle tanışmayı dört gözle bekliyorum. Sizlerle Abdullah Gül Üniversitesi Psikoloji bölümü bünyesinde bir araya gelmek bir onurdur.

Sizlere yaratıcı potansiyellerinizi keşfettiğiniz üniversite yıllarında bol şans diliyorum!

DR. AHMET ÇOYMAK

PSYCHOLOGY DEPARTMENT'S COVID-19 ADDRESS



Dear student,

We are hoping you and your loved ones are all in good health in these unprecedented times. We want to acknowledge that all professors very much miss you seeing at the campus and not-virtual classes, like the good old days. Our courses will take place in September, but we still do not know they will be on campus or online. We will share more details with you about which educational system would be used in a timely manner. The times like this, one of the strengths of being a good psychologist -tolerance to uncertainty- comes in handy. We are taking immediate action against each unexpected situation and approach with the flexibility to understand, analyse, and implement what you need the most in your curriculum and courses. Still, we would like to share some of our ideas and perspectives about the possible online education of our courses in the next academic term.

University could already be a stressful time, and supporting your health and well-being will help you get the most out of your college experience. We want to acknowledge that the ongoing COVID19 pandemic and online education may exacerbate your stress. However, we would like you to know that **we -as AGU family- are all here to support each other in every step of these uncertain times** to our best capacity. We urge you to take care of yourself - get enough sleep, eat healthy, exercise, and spend time with friends (online or by keeping physical distance in fresh open spaces). Abdullah Gul University has several resources that can help you in different areas of your life. We encourage you to take advantage of them during the semester ([Psychological Counselling and Development Center](#), [Office of the Dean of Students](#)).

We structured your courses to overcome the unforeseen problems of transferring from on-campus face-to-face education to online education as possible as we could. Despite the everyday discourse in social media or even among us in universities, we would like you to separate the online course from a distance learning that we have already known of the online university programmes. We will not be "the distance" at all!

We will, in fact, **be close to each other more than ever**. We want you to know that we will support each other and assure you that our courses will provide you with the academic knowledge and skills that you deserve and will use in your future career.

We believe, together in this, you will be able to accomplish the learning objectives of each course in our department. However, your engagement in this effort is crucial. Our department mostly uses software such as CANVAS, Zoom, and MS Office 365 applications (e.g., Word, Excel, PowerPoint, and Teams). Also, during the synchronous class meetings, you will have to open your video camera and have a working microphone for each online course that the department will offer online. So we would like to suggest you that make your devices and software available before the semester start. Canvas and Zoom are the primary points of engagement for your classes, and you should expect to log in to Canvas a few times a week to check for new content, assignments, and discussions in your classes. To access the Canvas course site and join the Zoom sessions, you should log in to Canvas with your AGU email and password.

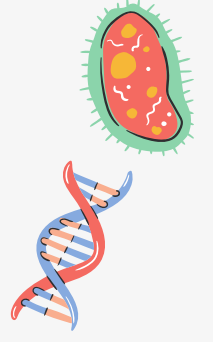
Suppose you need any assistance logging into Canvas or finding our courses on your Dashboard. In that case, there are many resources ready for you, provided by Abdullah Gul University. Please [check this webpage](#) to see guidance on distance learning for students. Please ensure that you have notifications set up so that you receive an email every time there is an announcement posted on CANVAS. This will help ensure that everyone has the most up-to-date information about the classes.

Last but not least, do not forget that your safety is public safety! To be able to turn back in the good old campus days, please wear a mask, wash your hands, and keep physical distancing.

WE wish you all the best in this new academic term,

Members of the Department of Psychology

PSİKOLOJİ BÖLÜMÜ KOVID-19 MESAJI



Sevgili Öğrenciler,

Umuyoruz ki bu emsalsiz zamanlarda siz ve sevdiğinizlerin sağlığı yerindedir. İtiraf etmek istiyoruz ki tüm bölüm öğretim üyeleri, sizleri sanal ortam yerine aynı eski ve güzel günlerdeki gibi kampüste görmeyi çok özlediler. Derslerimiz Eylül ayında başlayacak ancak kampüste mi yoksa sanal ortamda mı olacağını bilmiyoruz. Vakti geldiği zaman sizinle hangi eğitim yönteminin kullanılacağını detaylı şekilde paylaşacağız. Böyle zamanlarda belirsizliğe tahammül etme gibi iyi bir psikolog olmanın güçlü yanları kullanışlı hale geliyor. Beklenmedik her duruma karşı ivedi şekilde harekete geçiyoruz ve ders programında ve derslerinizde en çok neye ihtiyacınız olduğunu anlamak, analiz etmek ve uygulamak için esnek şekilde yaklaşıyoruz. Bununla beraber, gelecek akademik yılda derslerin çevrimiçi devam etmesi ihtimaline karşın çevrimiçi eğitime dair fikirlerimizi ve bakış açılarımızı paylaşmak istiyoruz. Üniversite süreci hali hazırda stresli olabilmektedir ve sağlığınıza ve iyi oluş halinizi desteklemeniz üniversite deneyiminden en fazla verimi almanıza yardımcı olacaktır. İtiraf etmek gerekirse süre giden KOVID-19 salgını ve çevrimiçi eğitim süreci stresinizi arttırmış olabilir. Ancak AGÜ ailesi olarak tüm imkânlarımız ile bu belirsiz zamanların her bir aşamasında birbirimizi desteklemek için buradayız. Sizleri uykunuzu iyi alarak, sağlıklı beslenerek, egzersiz yaparak ve arkadaşlarınızla vakit geçirerek (sanal ortamda veya açık havada sosyal mesafenizi koruyarak) kendinize dikkat etmenizi teşvik ediyoruz. Abdullah Gül Üniversitesi hayatınızın farklı alanlarında size yardımcı olacak çeşitli imkânlara sahiptir. Sizleri bu imkânların avantajlarından yararlanmanız adına cesaretlendiriyoruz (Psikolojik Danışmanlık ve Gelişim Merkezi, Öğrenci Dekanlığı Ofisi). Derslerinizi kampüste yüz yüze yapılan eğitimden çevrimiçi yapılan eğitime aktarılırken çıkacak tahmin edilemez problemlerle başa çıkacak şekilde olabildiğince hızlı yapılandırdık. Sosyal medyadaki günlük tartışmalar ve hatta üniversite içinde kendi aramızda yaptığımız tartışmalara rağmen, çevrimiçi dersleri çevrimiçi üniversite kurslarından da bildiğimiz uzaktan eğitimden ayırtırmanızı istiyoruz. **Biz kesinle uzak olamayacağız!**

Biz aslında birbirimize hiç olmadığımız kadar yakın olacağız. Bilmenizi isteriz ki birbirimizi destekleyeceğiz ve sizi temin ederiz ki derslerimiz hak ettiğiniz ve ileride kullanacağınız akademik bilgi ve yeteneği size sağlayacaktır. İnanıyoruz ki hep beraber bölümümüzdeki her dersin kazanım hedeflerini başarabileceksiniz. Ancak bu çabadaki bağlılığınız hayati öneme sahiptir. Bölümümüz çoğunlukla Zoom, Canvas ve Microsoft Office 365 uzantıları(örn. Word, Excel ve Teams) gibi yazılımlar kullanılmaktadır. Ayrıca eş zamanlı derslerimiz süresince, bölümümüzün tüm derslerinde kameranızı açmak ve çalışır bir mikrofona sahip olmak zorundasınız. Bu yüzden dönem başlamadan önce yazılımları ve aygıtlarınızı kullanılabilir ve ulaşılabilir hale getirmenizi tavsiye ederiz. Tahmin ediyoruz ki Canvas uygulamasına girerken veya ana ekranınızda online dersleri bulmaya çalışırken yardıma ihtiyacınız olacak. Bu durumda Abdullah Gül Üniversitesi tarafından sağlanan birçok hazır kaynak bulunmaktadır. Lütfen öğrenciler için uzaktan eğitim rehberini görmek için bu internet sayfasını ziyaret edin. Lütfen bildirim ayarlarınızın açık olduğundan emin olun bu sayede CANVAS üzerinden yapılan duyurular hakkında e-posta alabilirsiniz. Bu herkesin sınıflar hakkında en güncel bilgilere sahip olduğunu garantilemeye yardım eder. Son ve önemli olarak, unutmayın ki sizin güvenliğiniz toplumun güvenliği! Geçmiş güzel kampüs günlerine dönebilmek için lütfen maske takın, ellerinizi yıkayın ve sosyal mesafenize dikkat edin. Önümüzdeki akademik yıl için en iyi dilekelerimizi sunuyoruz.

Psikoloji Bölümü Üyeleri

FACULTY & DEPARTMENT MEMBERS

FACULTY



AHMET ÇOYMAK
HEAD OF DEPARTMENT



BILGE YALÇINDAĞ
HEAD OF SOCIAL
PSYCHOLOGY PROGRAMME



M. AKIF GÜZEL
HEAD OF EXPERIMENTAL
PSYCHOLOGY PROGRAMME

Dr Ahmet Çoymak (for the pronunciation: Choymok) is a transnational peace activist and a peace psychologist. He received his MSc degree from the social psychology graduate program at Middle East Technical University (METU) in Turkey by researching the psychological dynamics of the intractable Kurdish-Turkish conflict. Then, he moved to Northern Ireland to receive his PhD in political psychology at Queen's University Belfast 2015 by studying the complex nature of multiple social identities and intergroup trust in the aftermath of the bitter conflict between Protestant and Catholic communities in Northern Ireland. His PhD project was awarded by the Institute of Child Care Research at Queen's University Belfast. As a WEISS research scholar at Barnard College, Columbia University Psychology department, he studied his cross-national research on national identity contents and justice perception in human nature with collaboration with the University of Connecticut. He is currently affiliated with and a founder of the School of Psychology at Abdullah Gul University, Kayseri Turkey. His primary interests in political psychology include but are not limited to, the content of social self, gender relationships, civic engagement, political trust, stereotypes and prejudice.

Dr. Bilge Yalçındağ obtained her B.Sc. (2005) and MS degree (2009) from METU. In her master's studies, she worked with Prof. Olcay Imamoğlu on self and courage. She received her Ph.D. degree in social psychology from METU (2015) under the supervision of Prof. Türker Özkan. Her Ph.D. dissertation is on morality. After working part-time at different institutions for about two years, she worked at Nuh Naci Yazgan University between 2017-2020. She spent a year in the University of Illinois at Chicago at Prof. Linda Skitka's lab for a project funded by TÜBİTAK on morality. Since March 2020, she has been working at AGU. Her main interests are gender, the self, morality, courage, and the course of psychology literature in Turkey.

Dr. Mehmet Akif Güzel obtained his Ph.D. degree in cognitive psychology from the University of Southampton, England, The United Kingdom, in 2012. Following his BSc degree in psychology that he obtained from the Middle East Technical University (METU; 2005), he completed his master's degree in clinical psychology at METU again (2007). Along with working as a teaching assistant at the University of Southampton between 2008 and 2010, he has been working as an assistant professor at various psychology departments in Turkey and The Turkish Republic of Northern Cyprus since he obtained his PhD degree. His research interests are on memory and metamemory, and particularly on the retrieval of autobiographical memories and the metacognitive regulation processes observed in everyday behaviours. Besides having a research line on investigating the grading methods of PISA mathematical abilities amongst primary school children, he has been recently investigating eating behaviours and the related eating and feeding problems from the metacognition perspective.

PSİKOLOJİ BÖLÜM ÜYELERİ



AHMET ÇOYMAK
BÖLÜM BAŞKANI



BİLGE YALÇINDAĞ
SOSYAL. PSİKOLOJİ
ANABİLİM BAŞKANI



M. AKIF GÜZEL
DENEYSEL PSİKOLOJİ
ANABİLİM DALI BAŞKANI

Dr. Ahmet Çoymak uluslararası barış aktivisti ve barış psikoloğudur. Yüksek Lisans derecesini aşılamayan Kürt-Türk çatışmasının dinamikleri üzerine yaptığı çalışma ile Orta Doğu Teknik Üniversitesi bünyesindeki sosyal psikoloji yüksek lisans programını tamamlayarak aldı. Sonrasında, Kuzey İrlanda'daki Protestan ve Katolik grupları arasındaki şiddet sonrası barış döneminin çoklu sosyal kimliklerin ve gruplar arası güvenin karmaşık doğasını incelediği çalışması Belfast'ta bulunan Queen's Üniversitesinden doktorasını aldı. Çoymak'ın Doktora projesine aynı üniversitedeki the Institute of Child Care Research tarafından Project of Excellence ödüle layık görülerek tam doktora bursu sağlandı. Doktora sonrasında ABD'nin en prestijli ödüllerinden biri olan WEISS ödülü ile Barnard College, Columbia Üniversitesi Psikoloji bölümüne katılan Çoymak, Connecticut Üniversitesi ile işbirliği içinde ulusal kimlik içerikleri ve insan doğasında adalet algısı üzerine ulus ötesi araştırmasını inceledi ve öğretim üyesi olarak dersler verdi. Kendisi şu anda Türkiye Kayseride bulunan Abdullah Gül Üniversitesi bünyesindeki ve aynı zamanda kurucusu olduğu Psikoloji Bölümünde çalışmaktadır. politik psikolojideki ilgi alanları - bunlarla sınırlı olmamakla birlikte- sosyal benlik içeriği, toplumsal cinsiyet ilişkileri, sivil katılım, politik güven, kalıpyargılar ve önyargı konularını kapsamaktadır.

Dr. Bilge Yalçındağ lisans derecesini (2005) ve yüksek lisans derecesini (2009) ODTÜ'den aldı. Yüksek lisans çalışmalarını Prof. Dr. Olcay İmamoğlu eşliğinde benlik ve yüreklilik alanında gerçekleştirdi. Sosyal psikoloji alanındaki doktora derecesini Prof. Dr. Türker Özkan danışmanlığında 2015 yılında Orta Doğu Teknik Üniversitesi'nden aldı. Doktora tezi ahlak üzerineydi. Yaklaşık iki yıl boyunca farklı kurumlarda yarı zamanlı çalıştıktan sonra 2017 ve 2020 yılları arasında Nuh Naci Yazgan Üniversitesinde çalıştı. TÜBİTAK tarafından desteklenen ahlak üzerine bir proje için Şikago'da bulunan İllinois Üniversitesi bünyesindeki Prof. Linda Skitka'nın Laboratuvarında bir yıl geçirdi. Mart 2020'den beri AGÜ'de çalışmaktadır. Temel ilgi alanları: cinsiyet kimliği, benlik, ahlak, yüreklilik ve Türkiye'de sosyal psikoloji yazınından oluşmaktadır.

Dr. Mehmet Akif Güzel bilişsel psikoloji alanındaki doktora ünvanını 2012 yılında Birleşik Krallık, İngilterede bulunan Southampton Üniversitesi'nden almıştır. 2005 yılında ODTÜ'de tamamladığı lisans derecesini takiben 2007 yılında klinik psikoloji alanındaki yüksek lisansını yine ODTÜ'de tamamlamıştır. Doktora derecesini aldığı zamandan itibaren 2008 ile 2010 yılları arasında Southampton'da araştırma görevlisi olarak yaptığı görevlerle beraber Türkiye ve Kuzey Kıbrıs Türk Cumhuriyeti'nde çeşitli psikoloji bölümlerinde doktor öğretim görevlisi olarak çalışmıştır. İlgi alanları: bellek ve meta-bellek, özellikle otobiyografik anıların geri getirilmesi ve günlük davranışlarda gözlemlenen üst-bilişsel düzenleme süreçleridir. Ortaokul öğrencilerinin PISA matematiksel yeteneklerini notlandırma metotlarına dair araştırma çizgisinin yanı sıra, yakın zamanda yeme davranışları ve ilişkili yeme ve beslenme sorunlarını üst-bilişsel perspektiften incelemektedir.

FACULTY & DEPARTMENT MEMBERS

FACULTY



S. BENGISU AKKURT
RESEARCH ASSISTANT

Sümeyra Bengisu Akkurt received her Bachelor's degree from the Department of Psychology at Istanbul Şehir University in 2019 as a full tuition waiver. In the same year, she was accepted to Psychological Sciences Master's Program at Kadir Has University with a full scholarship. She is currently working on her master's thesis on how different COVID-19 pandemic related threats influence trust in science and belief in conspiracy theories. As a graduate student, she also worked as a fellow in a TUBITAK-funded study that examined the psycho-social effects of the COVID-19 pandemic from a network analysis perspective. Joining Abdullah Gül University as a Research Assistant in 2020, Akkurt's research interests in the field of social psychology are mainly social identity theory, prejudice and discrimination, intergroup relations, prosocial behaviour and collective action.



ÖMER TOPUZ
RESEARCH ASISTANT

Ömer Topuz obtained her Bachelor's degree from the Department of Psychology at Adnan Menderes University in 2020, in the same year, he was accepted to Psychology Master's Program at Bursa Uludağ University. He joined Bitlis Eren University as a research assistant at end of 2020. After working at Bitlis Eren University for 3 months, he became a research assistant at Abdullah Gül University. He has been a part of the AGÜ since April 2021. He is working on his master's thesis that is related to the social identity process. His interests include social identity theory, system justification theory, and intergroup conflict.

PSİKOLOJİ BÖLÜM ÜYELERİ



S. BENGİSU AKKURT
ARAŞTIRMA GÖREVLİSİ

Arş. Gör. Sümeyra Bengisu Akkurt lisans derecesini, 2019 yılında İstanbul Şehir Üniversitesi Psikoloji Bölümü'nden aldı. Aynı yıl içerisinde, Kadir Has Üniversitesi Psikoloji Bilimleri yüksek lisans programından kabul alan Akkurt, halen yüksek lisans tez çalışmalarını sürdürmektedir. Tez çalışmasını, KOVID-19 pandemisine bağlı farklı tehditlerin bilime olan güveni ve komplo teorilerine olan inancı nasıl etkilediği üzerine yürütmektedir. Yüksek lisans öğrencisi olarak, KOVID-19 pandemisinin psiko-sosyal etkilerini inceleyen, TÜBİTAK tarafından finanse edilen bir çalışmada da araştırmacı olarak çalıştı. 2020 yılında araştırma görevlisi olarak AGÜ Psikoloji Bölümü'ne katıldı. Araştırma alanları, sosyal kimlik kuramı, önyargı ve ayrımcılık, gruplararası ilişkiler, toplum yanlısı davranışlar ve kollektif eylemden oluşmaktadır.



ÖMER TOPUZ
ARAŞTIRMA GÖREVLİSİ

Arş. Gör. Ömer Topuz 2020 yılında Adnan Menderes Üniversitesi Psikoloji Bölümü'nden lisans derecesi ile mezun olduktan sonra aynı yıl içerisinde, Bursa Uludağ Üniversitesi Psikoloji yüksek lisans programından kabul aldı. 2020'nin sonlarına doğru Bitlis Eren Üniversitesi Psikoloji Bölümü'nde araştırma görevlisi olmaya hak kazandı ve 3 ay boyunca burada çalıştı. Bu süreçten sonra Abdullah Gül Üniversite Psikoloji Bölümü'nde araştırma görevlisi olmaya hak kazanan Topuz, Nisan 2021'den bu yana AGÜ'de çalışmaktadır. Devam etmekte olan yüksek lisans eğitiminde sosyal kimlik süreçleri üzerine tez çalışmalarını yürütmekte olup, sosyal kimlik kuramı, sistemi meşrulaştırma kuramı, gruplararası çatışma ve cinsiyet psikolojisi gibi alanlara ilgi duymaktadır.

FACULTY & DEPARTMENT MEMBERS

DISTANCED AFFILIATED- SOON TO BE FACULTY



SIYABEND KAYA
DOCTORANT AT THE
UNIVERSITY OF READING

Dr Siyabend Kaya obtained his BSc degree from Adiyaman University in 2012. Right after graduation, he worked as a School Counsellor in secondary and high schools, and as a Counselling Psychologist in a Counselling & Research Centre affiliated with the Ministry and National Education. He completed his MSc (2015) and PhD (2020) in Counselling Psychology at Inonu University in Turkey. Between 2013-2018, he worked as a research assistant in the developmental psychology department at Bingöl University. During this period, he assisted in many courses such as "Introduction to Psychology", "Cognitive Psychology", "Clinical Psychology", "Psychopathology", "Substance Abuse" and "Brief-Dynamic Therapy". Kaya, who is both the "Brief-Emergency and Intensive Psychotherapy (B.E.P.)" and "Projective Tests (Thematic Apperception Test, Children Apperception Test and Louisa Duss)" practitioner, took part as a researcher in scientific research projects supported by TUBITAK and Higher Education Institutions (BAP). He conducts scientific studies on subjects such as brief-emergency psychotherapy, projective techniques, developmental and traumatic crises in adolescents, adolescent depression, anhedonia, panic disorder, qualitative and mixed-method research. In 2015, he was awarded to do a doctorate in the UK under the "YLSY Scholarship Program" organised by the Turkish Ministry of National Education. Since 2018, he has been doing his second PhD in the School of Psychology and Clinical Language Sciences at the University of Reading in the UK.



ŞAKIR YILMAZ
DOCTORANT AT THE
UNIVERSITY OF EXETER

Sakir Yılmaz received his Bachelor degree from the department of Psychology at Cumhuriyet university, in 2015. In the same year, he was accepted to YLSY scholarship program which gives an opportunity to complete his Master and PhD in the United Kingdom. He completed his MSc degree in developmental psychology at University of East Anglia, in 2018. Following the completion of his MSc program, he has started his PhD in Clinical psychology at University of Exeter, in 2019 and has currently been continuing his PhD. Along with his PhD, he has also currently been working as a teaching assistant in the psychology department. His main interests are bipolar disorder, bipolar depression, therapeutic approaches for bipolar depression, behavioural activation, the relationship between mood and behaviour.



SERENDİ GÜLŞEN HAZIR
DOCTORANT AT THE LANCASTER
UNIVERSITY

Serendi Gulsen Hazir completed her bachelor's degree at 19 Mayıs University, Department of Psychology in 2013. In 2015, she was rewarded with a postgraduate overseas academic scholarship given by the Ministry of National Education (YLSY Program). She continued her postgraduate studies in Clinical Child Psychology at Anglia Ruskin University / Cambridge. She completed her master's thesis on the subject of "Cardiovascular Responses to Psychological Stress" under the supervision of Dr. Eimear Lee. She is currently studying in "Developmental Social Psychology PhD Programme" in Medicine Department at Lancaster Medical School/ Lancaster University. Academic Interests: Child and adolescent social understanding, social development, psychosocial development, adolescent mental health, stress, cardiovascular reactivity to stress, psychological stress

PSIKOLOJİ BÖLÜM ÜYELERİ

UZAKTA ÜYELER- YAKINDA BÖLÜM ÜYESİ OLACAKLAR



SIYABEND KAYA
THE UNIVERSITY OF
READING'DE DOKTORANT



ŞAKİR YILMAZ
THE UNIVERSITY OF
EXETER'DE DOKTORANT



SERENDİ GÜLŞEN HAZİR
THE LANCASTER UNIVERSITY'DE
DOKTORANT

2012 yılında Adıyaman Üniversitesinde lisans eğitimini tamamlayan **Dr Kaya**, mezuniyetinin hemen ardından Milli Eğitime bağlı orta okul, lise ve Rehberlik Araştırma Merkezlerinde (RAM) Psikolojik Danışman olarak çalıştı. Yüksek lisans (2015) ve doktora (2020) eğitimini İnönü Üniversitesi Psikolojik Danışma ve Rehberlik bölümünde tamamladı. 2013-2018 yılları arasında Bingöl Üniversitesi, Gelişim Psikolojisi Anabilim Dalında Araştırma Görevlisi olarak çalıştı. Araştırma Görevlisi olarak çalıştığı bu süreçte "Psikolojiye Giriş", "Bilişsel Psikoloji", "Klinik Psikoloji", "Psikopatoloji", "Madde Bağımlılığı" ve "Kısa-Dinamik Terapi" gibi birçok dersin yürütülmesinde aktif rol aldı. Hem "Kısa-Yoğun-Acili Psikoterapi (BEP)" hem de "Projektif Testler (Tematik Algı Testi, Çocuklar için Algı Testi ve Louisa Duss)" uygulayıcısı olan Kaya, Türkiye Bilimsel ve Teknolojik Araştırma Kurumu (TÜBİTAK) ve Yükseköğretim Kurumları tarafından destekli bilimsel araştırma projelerinde (BAP) araştırmacı olarak yer aldı. Kısa-yoğun-acil psikoterapi, projektif teknikler, ergenlerde gelişimsel ve travmatik krizler, ergen depresyonu, anhedoni, panik bozukluk, nitel ve karma yöntem araştırmaları gibi konularda bilimsel çalışmalar yapmaktadır. 2015 yılında Milli Eğitim Bakanlığı tarafından düzenlenen "YLSY Bursluluk Programı" kapsamında İngiltere'de doktora yapmaya hak kazanan Dr. Kaya, 2018'den beri İngiltere'de Reading Üniversitesi, Psikoloji ve Klinik Dil Bilimleri Okulu'nda ikinci doktorasını yapmaktadır.

Şakir Yılmaz lisans derecesini 2015 yılında Cumhuriyet üniversitesinden aldı. Aynı yıl, yüksek lisans ve doktorasını İngilterede yapmasına olanak sağlayan YLSY bursunu almaya hak kazandı. Yüksek lisansını 2018 yılında university of East Anglia da tamamladıktan sonra, halihazırda devam eden klinik psikoloji alanındaki doktorasına 2019 yılı başı itibari ile university of Exeter de başladı. Doktora çalışmaları ile eş zamanlı olarak, psikoloji bölümünde öğretim görevlisi olarak halihazırda ders vermektedir. Bipolar bozukluk, bipolar depresyon, bipolar depresyon tedavi yöntemleri, davranışsal aktivasyon, ruh hali ve davranış bağlantısı başlıca ilgili olduğu araştırma alanlarıdır.

Serendi Gülşen Hazır lisans eğitimini 19 Mayıs Üniversitesi Psikoloji Bölümü'nde 2013 yılında tamamladı. 2015 yılında Milli Eğitim Bakanlığınca verilen (YLSY Programı) lisansüstü yurt dışı akademik bursu ile ödüllendirildi. Lisans sonrası çalışmalarına Anglia Ruskin Üniversitesi/ Cambridge'de Klinik Çocuk Psikolojisi alanında devam etti. Master tezini "Psikolojik strese kardiyovasküler tepkiler" konusu üzerine Dr. Eimear Lee danışmanlığında tamamlamıştır. Şu anda Lancaster Üniversitesinde Gelişimsel Sosyal Psikoloji alanında çalışmalarını sürdürmektedir. Akademik İlgi Alanı: çocuk ve ergende sosyal anlayış, sosyal gelişim, psikososyal gelişim, ergen ruh sağlığı, stres, strese karşı kardiyovasküler reaktivite, psikolojik stres



AGÜ

DEPARTMENT OF PSYCHOLOGY



KAYSERİ
the Pearl of
Anatolia



PROGRAM RECORDS

ABOUT THE PROGRAM

The field of psychology that produces systematic information of the human mind and experience is one of the most popular scientific fields both in Turkey and the world. Nevertheless, this field is not recognized clearly and thoroughly in many countries, including Turkey. AGU Psychology, therefore, aims at not only becoming just a department at the university but also aims at producing the technologies that share the knowledge it produces, spread it to the society, and contribute to the human well-being by collaborating with various people, groups, and institutions in the society. The Department of Psychology at AGU conducts research that includes systematic observation, understanding, and interpretation of the mind.

AGU Psychology department emphasizes the skills and educational attainments for the students as not only deemed necessary by the Turkish Psychological Association (Türk Psikologlar Derneği [TPD]) in its accreditation criteria but also required by the European Federation of Psychologists' Associations (EFPA) and by other prestigious educational institutions.

Besides having innovative pedagogical approaches, AGU Department of Psychology has an objective to provide another important innovation in the field of psychology in Turkey. Our program follows Psychological Innovation and Impact on Social Problems (PIISP) in its curriculum. This model differentiates AGU Psychology from many other undergraduate programs that prioritize mainly the theoretical teaching of psychology. The model enables and encourages students to take part in a wide range of projects that can be organized together with various public and private organizations, such as non-governmental organizations, health and education institutions, municipalities, professional chambers, medium- and small-scale enterprises, various scale of corporations, as well as the national and international institutions supporting human-centred projects such as UNESCO, the United Nations, and Amnesty International.

Hence, AGU Psychology offers its students not the theoretical information of human thoughts, feelings, and behaviours based on insights, rather it provides them with the knowledge and knowledge production methods that are acquired through experiments and systematic observations on the functioning of human experience and mind. Through the medium of lectures, applied laboratory research, and the guidance of its academic staff, AGU Psychology students can discover the intellectual perspectives and empirical methods that they can express themselves in various basic fields of psychology.

PROGRAM KAYDI

PROGRAM HAKKINDA

İnsan zihni ve deneyimleri hakkında sistematik bilgi üreten psikoloji alanı Türkiye ve dünyadaki en popüler bilimsel alanlardan biridir. Ancak Türkiye de dahil olmak üzere birçok ülkede bu alan tam anlamıyla bilinmemektedir. Bu yüzden AGÜ Psikoloji bölümü yalnızca güçlü bir bölüm olmayı hedeflememekte, aynı zamanda ürettiği bilgiyi paylaşabileceği teknolojiler geliştiren, bilgiyi topluma yayan; kurumlar, topluluklar ve insanlarla kurduğu ortaklıklar yoluyla insan esenliğine anlamlı katkılar sağlamayı amaçlayan bir bölüm olmayı hedeflemektedir.

AGÜ Psikoloji Bölümü insan zihnini anlamaya, yorumlamayı ve sistematik gözlemi içeren araştırmalar yürütmektedir. Bu yüzden yalnızca insanın duygu, düşünce ve davranışlarıyla ilgili içgörüyeye dayalı teorik bilgiler vermemekte ayrıca öğrencileri bilgi ve insan zihni ve deneyimlerinin işlevselliği üzerine yapılan sistematik gözlem ve deneyler yoluyla bilgi üretme yöntemleri ile desteklemektedir. Kuramsal dersler, uygulamalı laboratuvar araştırmaları ve öğretim kadrosunun danışmanlığı ile AGÜ Psikoloji öğrencileri kendilerini psikolojinin temel alanlarında ifade edebilecekleri deneysel yöntemleri ve entelektüel bakış açılarını keşfedebilirler.

AGÜ Psikoloji bölümü hem Türk Psikologlar Derneği akreditasyon kriterlerindeki gerekliliklerini hem Avrupa Psikologlar Dernekleri Federasyonunca ve diğer prestijli eğitim enstitülerince gerekli görülen, öğrencilerin eğitimsel kazanım ve yetenekleri de önemsemektedir.

Yenilikçi, pedagojik yaklaşıma sahip olmasının dışında AGÜ Psikoloji bölümünün Türkiye'deki psikoloji alanına bir başka yenilik katma hedefi bulunmaktadır. Programımız Psikolojik Yenilikçilik ve Sosyal Problemler Üzerine Etki içeriğindeki ders programını takip etmektedir. Bu model AGÜ Psikolojiyi ağırlıklı olarak psikolojinin teorik bilgisini öğretmeyi önceleyen birçok programdan farklılaştırmaktadır. Bu model öğrencileri sivil toplum örgütleri, sağlık ve eğitim kurumları, yerel yönetimler, meslek odaları, orta ve küçük düzeydeki girişimciler, çeşitli düzeylerdeki şirketler gibi kamusal ve özel örgütlerle olduğu gibi; UNESCO, Birleşmiş Milletler ve Uluslar arası Af Örgütü gibi insan çalışmalarını merkeze alan ulusal ve uluslar arası kurumlarla birlikte organize edilen geniş yelpazedeki projelerde yer almalarını mümkün kılıp desteklemektedir.

ABBREVIATIONS

HEC: Council of Higher Education, Turkey

TPD: Turkish Psychological Association

EFPA: European Federation of Psychologists' Associations

PIISP: Psychological Innovation and Impact on Social Problems

FDLCP: Flexible and Dynamic Learning with Critical Pedagogy

APA: American Psychological Association

EQF-LLL: European Qualifications Framework for Lifelong Learning

QF-EHEA: Qualifications Frameworks in the European Higher Education Area

GPA: Grade Point Average

POs: Program Objective

LO: Learning Outcomes

IO: Institutional Outcomes

YKS: National Higher Education Exam

ECTS: European Credit Transfer System

GLB: Global Challenges

FC: Fundamental Clusters

PSYF: Fundamental Courses

PSYL: Laboratory Courses

PSYC: Core Courses

PSYE: Departmental Elective Category

PSYS: Departmental Seminar

PSYI: Independent Study

PSYP: Capstone Project

PSYT: Topics in Psychology Lectures

KISALTMALAR

YÖK: Yükseköğretim Kurumu

TPD: Türk Psikologlar Derneği

EFPA (APF): Avrupa Psikologlar Federasyonu

PIISP (SPPYE): Sosyal Problemlerde Psikolojik Yenilikçilik ve Etki

FDLCP (EPEDÖ): Eleştirel Pedagoji ile Esnek ve Dinamik Öğrenme

APA: Amerikan Psikoloji Birliği

EQF-LLL (YBÖ-AYÇ): Yaşam Boyu Öğrenme için Avrupa Yeterlilikler Çerçevesi

QF-EHEA (AYA-YÇ): Avrupa Yükseköğretim Alanı Yeterlilikler Çerçevesi

GPA (AO): Ağırlıklı ortalama

POs (PH): Program Hedefleri

LO (ÖÇ): Öğrenme Çıktıları

IO (KH): Kurumsal Çıktılar

YKS: Yükseköğretim Kurumları Sınavı

ECTS (AKTS): Avrupa Kredi Transfer Sistemi

GLB (KS): Küresel Sorunlar

FC (TK): Temel Kümeler

PSYF: Temel Küme Dersleri

PSYL: Laboratuvar Dersleri

PSYC: Ana Dersler

PSYE: Bölüm Seçmeli Kategorisi

PSYS: Bölüm Semineri

PSYI: Bağımsız Çalışma

PSYP: Bitirme Projesi

PSYT: Psikoloji Başlıkları

ECT:

The European Credit Transfer and Accumulation System (ECTS) is an instrument for making study and teaching more transparent in the European Higher Education Area. Additionally, it helps you move among countries, and your university qualifications and periods of study are recognised abroad.

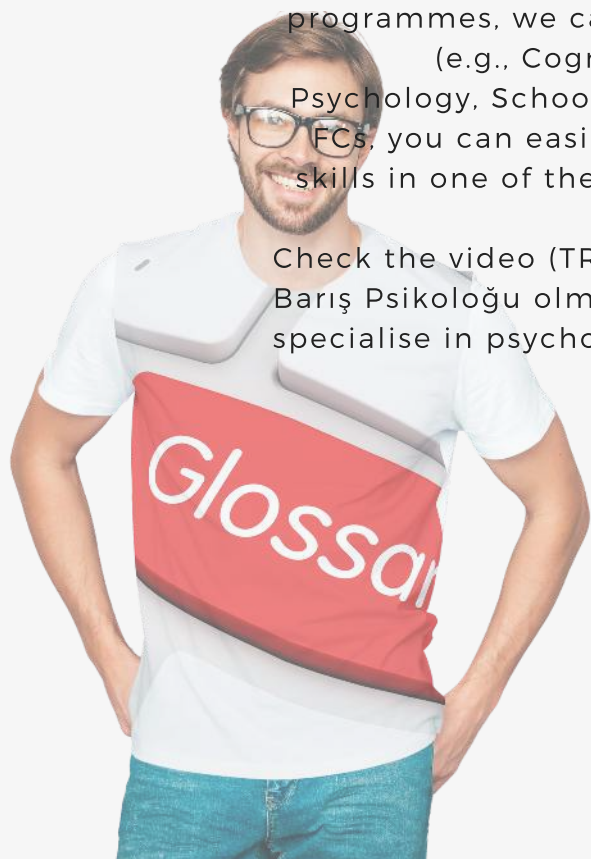
FDLCP:

Flexible and Dynamic Learning with Critical Pedagogy is an educational approach that allows you to develop your professional skills based on your own interests. In this approach, you can give more importance to some subjects and skills than others to build your own unique professional skills while gaining all essential skills for psychologists

FC:

Fundamental clusters refer to five sets of courses that include essential theories and psychology applications within the framework of EuroPsy program accreditation requirements. We aimed you to liberate gain skills and knowledge of psychology based on your interest and career aims within our FDLCP framework. Today one of the largest psychologist organisation in the US, APA have 54 divisions, formed by psychologists. Some represent subdisciplines such as experimental, social, and clinical psychology, whereas others fall into one of the topical areas in psychology (e.g., ethnicity, minorities, and trauma). Besides, within the European psychology undergraduate programmes, we can define 19 major subdisciplines within psychology (e.g., Cognitive Psychology, Comparative psychology, Political Psychology, School Psychology, Social Psychology. Hence, through the FCs, you can easily navigate main specialisation areas and gain more skills in one of these main areas while engaging each important main psychological area.

Check the video (TR) next page, titled "Psikoloji nedir ne değildir 7 | Barış Psikoloğu olmak ne demek?" to get more insight what being specialise in psychology looks like!



ECT:

Avrupa Kredi Transfer Sistemi, Avrupa Yükseköğretim Bölgesindeki eğitim ve öğretim faaliyetlerini daha şeffaf hale getirmek için kullanılan bir araçtır. Ayrıca ülkeler arasında seyahat edip eğitim sürecinizin ve üniversite yeterliliğinizin yurt dışında tanınmasına yardımcı olmaktadır.

FDLCP:

Kritik Pedagoji ile Esnek ve Dinamik Öğrenme mesleki yeteneklerinizi kendi ilgi alanlarınız temelinde gelişmenize izin veren bir yaklaşımdır. Bu yaklaşımda psikoloji için temel yetenekleri öğrenirken kendi biricik mesleki yeteneklerinizi geliştirmek için bazı derslere diğerlerinden daha fazla önem verebilirsiniz.

FC:

Temel kümeler, EuroPsy program akreditasyon gereklilikleri çerçevesinde temel teorileri ve psikoloji uygulamalarını içeren beş ders setini ifade eder. FDLCP çerçevemiz dahilinde ilgi alanlarınıza ve kariyer hedeflerinize dayalı olarak Psikoloji bilgi ve beceri kazanmanızı özgürleştirmenizi amaçladık. Günümüzde en büyük psikologlar örgütü olan APA psikologlar tarafından düzenlenen 54 bölüme sahiptir. Bazıları deneysel, sosyal ve klinik gibi alt alanları temsil etmektedir ancak diğerleri etnik kimlikler, azınlıklar ve travma gibi psikolojinin bazı konularına denk düşmektedir. Bunun dışında Avrupa'daki psikoloji lisans eğitimleri içerisinde 19 ana alt alan tanımlayabiliriz (örn. Bilişsel Psikoloji, Karşılaştırmalı Psikoloji, Politik Psikoloji, Okul Psikolojisi, Sosyal Psikoloji). Sonuç olarak temel kümeler sayesinde her bir önemli ve ana psikolojik alanla ilgilenirken, temel uzmanlık alanlarında kolayca gezinebilir ve bu alanlardan birinde daha fazla beceri kazanabilirsiniz.

Bir psikoloji alanında uzmanlaşmanın neye benzediğine dair daha fazla iç görü kazanmak için alttaki "Psikoloji Nedir Ne Değildir 7- Barış psikoloğu olmak ne demektir?" adlı videoya göz atabilirsiniz!



PROGRAM OBJECTIVES

In the 21st century's global context, AGU Psychology aims to train psychologists integrated to the world, equipped with the knowledge and skills that are required by the business, art, and industrial sectors, as well as demanded by the social life itself. Thus, as a pioneering example in Turkey, AGU Psychology follows the Flexible and Dynamic Learning with Critical Pedagogy (FDLCP), which uses a critical pedagogical approach as a teaching model. Based on this approach, AGU Psychology adapts its 3 main program objectives (POs) and 12 basic skill acquisitions and learning outcomes (Los) to its entire program.

The program objectives depend on the current developments in psychology and the evidence-based approach developed with respect to the APA Guidelines for the Undergraduate Psychology Major. These objectives are;

OUR GOALS AND OBJECTIVES

- equip students with the general and specific psychological and basic research knowledge
- acquire basic skills to conduct research and on the applications in psychology
- devising technologies for human well-being, and following global and psychology-specific ethical codes and values in psychological applications and research



PROGRAM AMAÇLARI

21. yüzyıl evrensel bağlamında AGÜ Psikoloji dünyayla bütünleşmiş, iş, sanat ve endüstri alanlarının gerektirdiği gibi sosyal hayatta da talep edilen yetenek ve bilgi ile donanmış psikologlar yetiştirmeyi hedeflemektedir. Bu yüzden Türkiye'deki öncü örneklerden biri olan AGÜ Psikoloji öğretme modeli olarak kritik pedagoji yaklaşımını kullanan Kritik Pedagoji ile Esnek ve Dinamik Öğrenme'yi takip etmektedir. Bu yaklaşım temelinde AGÜ Psikoloji bölümü tüm programını, 3 ana program hedefi ve 12 temel yetenek edinimi ve öğrenim çıktısı çerçevesinde şekillendirdi.

Program hedefleri 1) psikoloji dünyasındaki güncel gelişmeler, 2) APA'nın Psikoloji Lisans Eğitimleri için hazırladığı rehber; ve 3) kanıta dayalı eğitim modeli kullanılarak geliştirilmiştir. Bu hedefler:

HEDEFLERİMİZ VE AMAÇLARIMIZ

- Öğrencilerimizi genel ve özel psikoloji ve araştırma bilgisi ile donatmak.
- Araştırma yürütmek ve bunları psikolojiye uygulamak için temel yeteneklerin edinmesi
- İnsan esenliği için teknolojilerin geliştirilmesi ve Psikoloji uygulamaları ve araştırmalarında evrensel ve psikolojiye özel etik kodların ve değerlerin takip edilmesi



1. **Acquire** advanced theoretical and applied scientific knowledge in psychology
2. **Retain** knowledge and raise awareness about global issues
3. **Take** responsibility for the solution of global issues and uses professional perspective in these solutions
4. **Think** creatively, critically and in a dynamic way, ask questions, and make comments in the light of scientific knowledge and tools
5. **Analyse** issues and problems with regards to critical thinking and scientific methods
6. **Integrate** knowledge within the discipline as well as those emerging in a transdisciplinary way.
7. **Effectively use** the tools to present, disseminate, and discuss scientific knowledge, and communicate in social, institutional, and academic contexts
8. **Plan and implement** research independently, and understand, interpret, and report research findings
9. **Use** theoretical and applied knowledge in their education as well as in research and applications that can create social impact
10. **Gain** skills to devise creative and innovative technologies for the human well-being
11. **Use** advanced theoretical and applied knowledge in psychology by adhering to the professional ethical values; become aware of the professional principles and ethical responsibilities
12. **Aware** of the fact that various human features and individual differences such as age, gender, race, religion, national identity, gender identity and orientation, disability, and socioeconomic status should not be prejudiced; take professional responsibility for the universal values and human rights.

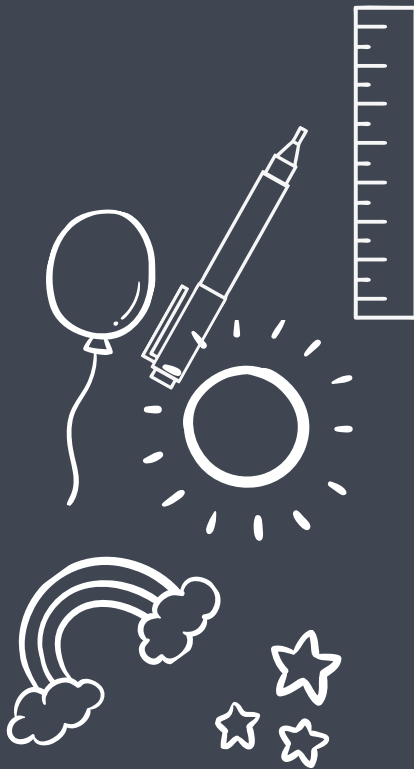


1. Psikoloji alanında ileri düzey uygulamalı ve kuramsal bilimsel bilgiye **sahip olur**.
2. Küresel sorunlara ilişkin bilgi ve farkındalık **sahibi olur**.
3. Küresel sorunların çözümleri için sorumluluk alır ve bu çözümlerde mesleki **bakış açısını kullanır**.
4. Bilimsel bilgi ve donanımların ışığında yaratıcı, eleştirel ve dinamik bir şekilde düşünür, soru sorar, **yorum yapar**.
5. Karşılaştığı sorunları ve problemleri, eleştirel düşünme yoluyla ve bilimsel yöntemler doğrultusunda **analiz eder**.
6. Disipliner ve transdisipliner bilgileri entegre etme becerisine **sahip olur**.
- 7.8. Bilimsel bilgileri sunma, paylaşma ve tartışma konusunda etkin yöntemler kullanır ve Sosyal, kurumsal ve akademik bağlamda etkili şekilde **iletişim kurar**.
8. Bağımsız olarak araştırma planlayabilir,
9. Psikoloji alanında edindiği kuramsal ve uygulamalı bilgileri; eğitiminde ve toplumsal etki oluşturabilecek araştırma ile uygulamalarında **kullanır**.
10. İnsan esenliğine yönelik yaratıcı ve yenilikçi teknolojiler geliştirme becerilerine sahip olur.
11. Psikoloji alanında edindiği ileri düzeydeki kuramsal ve uygulamalı bilgileri, mesleki etik değerlere bağlı kalarak kullanır; psikologluk mesleğinin ilkelerine ve etik sorumluluk bilincine **sahip olur**.
12. Yaş, toplumsal cinsiyet, ırk, din, ulusal kimlik, cinsel kimlik ve yönelim, engellilik ve sosyo-ekonomik statü gibi özellik ve farklılıklara karşı önyargılı olmaması gerektiğini bilir; evrensel değerler ve insan hakları konusunda mesleki **sorumluluk alır**.



AGU Psychology Curriculum

BOLOGNA QUICK INFO BOARD



psyw4.agu.edu.tr

QUALIFICATION AWARDED

Bachelor of science (BSc)/Psychologist

LEVEL OF QUALIFICATION

First Cycle (Bachelor's) Degree;
EQF-LLL Level 6, QF-EHEA Level 1

MODE OF STUDY

Full time, 1st degree

ADMISSION REQUIREMENTS

For domestic students: high school diploma; Placed by National Higher Education Exam (YKS) scores; Proof of English proficiency announced by Abdullah Gül University
For international students: proof of the admission requirements that are announced by the university

RECOGNITION OF CREDIT MOBILITY

Courses taken outside of the program could be transferred in accordance with the associated principles of the Abdullah Gül University Undergraduate Education and Examination Regulation by the respective management board. Courses taken outside of the program could be transferred in accordance with the associated principles of the Abdullah Gül University Undergraduate Education and Examination Regulation by the respective management board.

OCCUPATIONAL PROFILES OF GRADUATES

People who pursue a career in the field of psychology can go down various avenues. These can be categorised as applied practice, practicing, academia, and research. [Click here](#) to access the website for students who wish to learn more about these credentials or watch the video (TR) below, titled "Psikoloji nedir ne değildir 2 | "Hadi Canım!" Psikoloğun otomatik endüstrisinde ne işi var?"



QUALIFICATION AWARDED

Bilim Lisansı (BSc)/psikolog

YETENEK DÜZEYİ

Birinci Döngü (lisanslar için)
Derece; 6. Düzey EQF-LLL 1.
Düzey QF-EHEA

ÇALIŞMA MODU

Örgün, 1. derece

BAŞVURU

GEREKLİLİKLERİ

Ulusal öğrenciler için Lise diploması, YKS puanı ve Abdullah Gül Üniversitesi tarafından belirlenen İngilizce yeterlilik düzeyi kanıtı.

uluslararası öğrenciler için üniversite tarafından duyurulan başvuru gerekliliklerini kanıtlar belgeler.

KREDİ TRANSFER TANIMA YAKLAŞIMI

Program dışında alınan dersler Abdullah Gül Üniversitesi Sınav ve Eğitim İlkeleri gereğince ilgili kurullar tarafından transfer edilebilir.

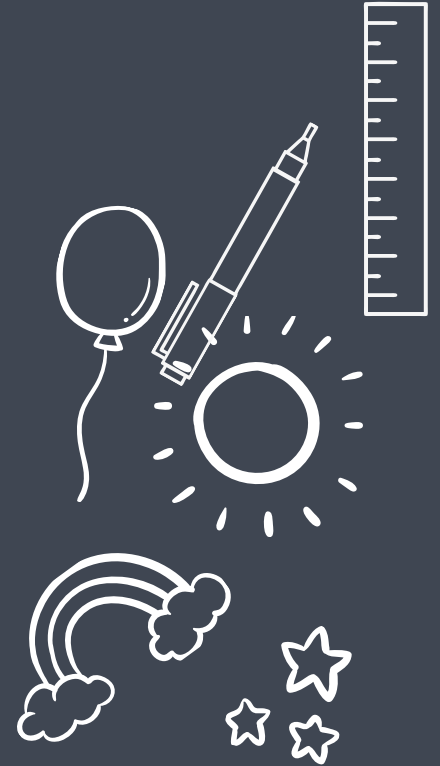
MEZUNLAR İÇİN İŞ PROFİLLERİ

Psikoloji alanında kariyer inşa etmek isteyen insanların birçok alana yönelebilirler. Bu alanları en genel olarak uygulamalı pratikler, akademi ve araştırma olarak kategorize etmek mümkündür. Eğer bu yetkinlikler hakkında daha fazla öğrenmek istiyorsanız bu linke tıklayın ya da aşağıdaki "Psikoloji nedir ne değildir 2 | "Hadi Canım!" Psikoloğun automotive endüstrisinde ne işi var?" başlıklı videoyu izleyebilirsiniz



AGU Psikoloji Programı

BOLOGNA HIZLI BILGI TAHTASI



psy.agu.edu.tr

ACCESS TO FURTHER STUDIES

Graduates may apply to second cycle (Level 7 or Level 8) degree programs.

ASSESSMENT & GRADING POLICY

Based on Abdullah Gül University Undergraduate Education and Examination Regulation rules;

Letter Grade	Grade	Points
A	4,00	90-100
A-	3,67	87-89
B+	3,33	83-86
B	3,00	80-82
B-	2,67	77-79
C+	2,33	73-76
C	2,00	70-72
C-	1,67	64-69
D+	1,33	56-63
D	1,00	50-55
F	0,00	0-49

Letter Grade	Status
NA	Non-Attendance
W	Withdrawal
I	Incomplete
T	Transfer
S	Satisfactory
U	Unsatisfactory
P	In Progress
EX	Exempt

PROGRAM LANGUAGE



English

QUOTA

The quota for national students is determined by Council of Higher Education (HEC), Turkey and for international students by the department. Accordingly, for 2020-2021 Academic Year, the quota for national students is 40 and 1st ranking national high school graduates is 1. The quota for international students is now 11

AGU PSYchology Curriculum

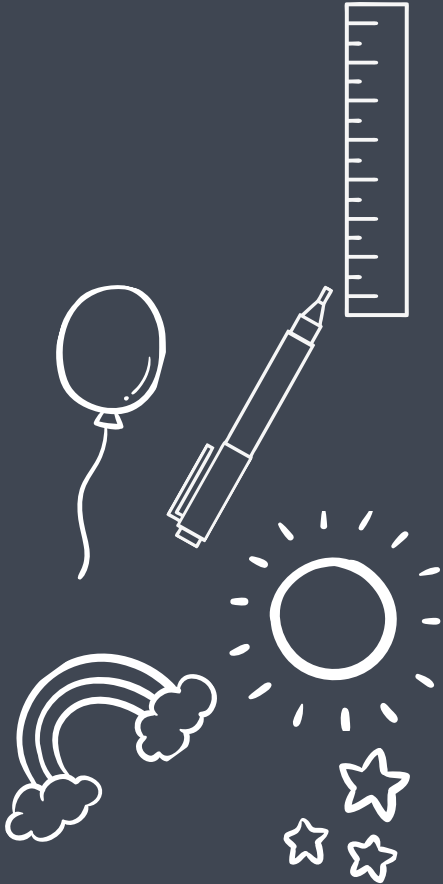
BOLOGNA QUICK INFO BOARD



psyw4.agu.edu.tr

AGU Psikoloji Programı

BOLOGNA
HIZLI BILGI TAHTASI



psy.agu.edu.tr

LİSANS SONASI EĞİTİM OLANAKLARI

Mezunlar ikinci döngü (7. Düzey veya 8. Düzey) derecelerinde programlara başvurabilirler

ÖLÇME SİSTEMİ VE MEZUNİYET KOŞUL

Abdullah Gül University Lisans Eğitimi ve Sınav Kuralları kurallarına dayanarak;

Harf Notu	Katsayı	Not Aralığı
A	4.00	90-100
A-	3.67	87-89
B+	3.33	83-86
B	3.00	80-82
B-	2.67	77-79
C+	2.33	73-76
C	2.00	70-72
C-	1.67	64-69
D+	1.33	56-63
D	1.00	50-55
F	0.00	0-49

Harf Notu	Durum
NA	Devamsızlık
W	Dersi Bırakma
I	Tamamlanmamış
T	Transfer
S	Başarılı
U	Başarısız
P	Devam Etmekte
EX	Muaf

PROGRAM DİLİ



İngilizce

KONTENJAN

Yurtdışından öğrenciler için kontenjan Türkiye Yükseköğretim Kurulu (YÖK) tarafından belirlenir. Uluslararası öğrenciler için kontenjan ise bölüm tarafından belirlenmektedir. Buna göre, 2020-2021 Akademik Yılı için yurtdışından gelen öğrenci kontenjanı 40'tır ve bu öğrencilerden biri mezun olduğu liseyi birincilik derecesiyle tamamlamıştır. Bölümümüzde uluslararası öğrenciler için güncel kontenjan 11'dir.

GRADUATION REQUIREMENTS (G) & CURRICULLUM REGULATIONS (C)

- **(G)** Students have to complete all courses in the program curriculum with a minimum GPA of 2.00.
- **(C)** "Essential Topics in Psychology I" & "II", "Research Methods in Psychology", and "Statistics for Psychology" are prerequisite courses for all of the other PSY+ courses
- **(C)** Being registered in or successfully pass "Essential Topics in Psychology I" is a prerequisite to taking both "Essential Topics in Psychology II", "Research Methods in Psychology", and "Statistics for Psychology".
- **(G)** "Orientation I: University Life & Scientific World", "Orientation II: Professional Development", and "Ethics in Psychology" are the courses that every student must take.
- **(G)** From each of the fundamental clusters, at least one PSYF coded course must be taken.
- **(C)** The PSYL XXX laboratory course involved in a particular fundamental cluster cannot be taken if the related lecture course of this cluster has not already been taken.
- **(G)** At least two laboratory courses must be taken and at least one of which must be a PSYF XXX course. The second laboratory course can be taken from any other departments.
- **(G)** At least two departmental seminar courses (PSYS XXX) must be taken. In order to register for a departmental seminar course without taking the related fundamental cluster's lecture course, approvals should be taken from the lecturer of this seminar course and the program advisor in order.
- **(C)** To take the 'Independent Study' (PSYI 403) course, students must officially apply to the Department no earlier than their 3rd year in the psychology program. Also, at least one PSYL course must already been passed successfully.
- **(C)** The elective courses of 'Independent Study (PSYI 403)', 'Internship in Psychology (PSYI 404)', and 'Erasmus Internship (PSYI 405)' are pass/fail (S/U) courses, they all have 5 ECTS (European Credit Transfer System) and '1' applied for credits. The implementation principles of these courses are available on the Department's website.
- **(G)** At least 3 courses from the cognate courses category must be taken.
- **(C)** 'PSYP 401: Capstone Project I' & 'PSYP402: Capstone Project II' are elective courses. They have 4 credits and 10 ECTS credits. The capstone projects can be run on a topic that is related to the course in any of the fundamental clusters' course that was successfully passed. Acceptance of the students is based on the approval of the staff member who runs the course. To open this course, the minimum number of students is 10. The implementation principles of these courses are available on the Department's website.
- **(C)** The students must take at least 31 ECTS credits from amongst the PSYX coded courses besides those already defined in the curriculum and summing up to 109 ECTS. Therefore, the total ECTS credits that a student takes from amongst the PSY-coded courses must be at least 140.
- **(C)** At least 3 (15 ECTS) non-departmental courses must be taken.
- **(G)** Two lecture courses, one with lab from the following programs: ARCH, ECON, MBG, BENG, ME, BA, EDU, FLE or POLS
- **(G)** To receive a Hons degree, two capstone course must be completed

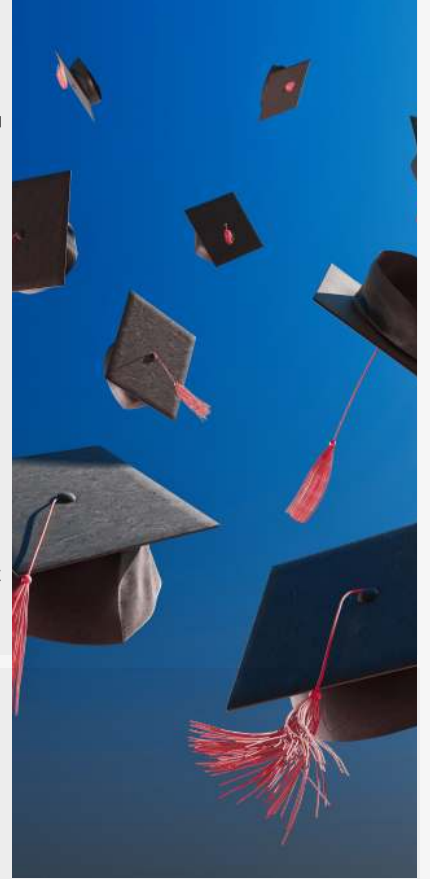


MEZUNİYET KOŞULLARI (K) VE MÜFREDAT DÜZENLEMELERİ (D)

- **(K)** Öğrenciler, programdaki tüm dersleri en az 2.00 GPA ile tamamlamak zorundadır.
- (D) "Psikolojide Temel Konular I" ve "II", "Psikolojide Araştırma Yöntemleri" ve "Psikoloji için İstatistik" dersleri, diğer tüm PSY+ dersleri için önkoşuldur.
- **(K)** "Psikolojide Temel Konular I" dersine kayıtlı olmak veya bu dersi başarıyla geçmek, "Psikolojide Temel Konular II", "Psikolojide Araştırma Yöntemleri", ve "Psikoloji için İstatistik" derslerini almanın önkoşuludur.
- **(K)** "Oryantasyon I: Üniversite Yaşamı ve Bilim Dünyası", "Oryantasyon II: Mesleki Gelişim" ve "Psikolojide Etik" dersleri, her öğrencinin alması gereken derslerdir.
- **(K)** Temel ders gruplarının her birinden en az bir PSYF kodlu ders alınmalıdır.
- (D) Belirli bir temel ders grubunda bulunan PSYL XXX laboratuvar dersinin alınabilmesi için bu ders grubunun ilgili konferans (lecture) dersinin alınmış olması gerekmektedir.
- **(K)** Öğrenciler, en az iki laboratuvar dersi almalıdır ve bu derslerden en az biri PSYF XXX kodlu derslerden olmalıdır.
- **(K)** En az iki bölüm içi seminer dersi (PSYS XXX) alınmalıdır.
- **(K)** Bölüm seminer derslerine ilgili temel ders grubundaki konferans (lecture) dersini anlamadan kaydolmak için, bu seminer dersini veren öğretim görevlisinin ve program danışmanının onayı alınmalıdır.
- (D) "Bağımsız Araştırma" (PSYI 403) dersinin almak talebiyle bölüme başvurulabilmesi için, öğrenciler programda en az 3. yıllarında olmalıdır. Ayrıca, "Bağımsız Araştırma" dersinin alınabilmesi için en az bir PSYL kodlu dersin başarıyla tamamlanmış olması gerekmektedir.
- (D) "Bağımsız Araştırma (PSYI 403)", "Psikolojide Staj (PSYI 404)" ve "Erasmus Stajı"

(PSYI 405) seçmeli dersleri, geçti/kaldı (S/U) dersleridir. Bu seçmeli derslerden her biri 5 AKTS (Avrupa Kredi Transfer Sistemi) ve 1 uygulamalı kredi değerine karşılık gelmektedir. Bu derslerin uygulama esasları bölümün web sitesinde mevcuttur.

- **(K)** Yakın dersler (cognate courses) kategorisinden en az 3 ders alınmalıdır.
- (D) "PSYP 401: Bitirme Projesi I" ve "PSYP402: Bitirme Projesi II" dersleri seçmeli derslerdir. Bu derslerin 4 kredisi ve 10 AKTS değeri vardır. Bitirme projeleri, daha önce başarıyla tamamlanan temel grup derslerinden birinde işlenen konulardan biri üzerine olabilir. Öğrencilerin bu derse kabulü, dersi veren öğretim görevlisinin onayına tabidir. "PSYP 401: Bitirme Projesi I" ve "PSYP402: Bitirme Projesi II" derslerinin açılabilmesi için gerekli minimum öğrenci sayısı 10'dur. Bu derslerin uygulama esasları bölümün web sitesinde mevcuttur.
- (D) Öğrenciler, müfredatta tanımlanan ve 109 AKTS'ye tekabül eden derslerin yanı sıra, PSYX kodlu dersler arasından en az 31 AKTS değerinde ders almalıdır. Dolayısıyla, öğrencilerin PSY kodlu dersler arasından alması gereken toplam AKTS değeri en az 140 olmalıdır.
- (D) Öğrencilerin en az 3 (en az 15 AKTS değerinde) bölüm dışı seçmeli ders alması gerekmektedir.
- **(K)** ARCH, ECON, MBG, BENG, ME, BA, EDU, FLE ya da POLS kodlu programlardan iki konferans (lecture) dersi ve bir laboratuvar dersi alınmalıdır ARCH, ECON, MBG, BENG, ME, BA, EDU, FLE ya da POLS kodlu programlardan iki konferans (lecture) dersi ve bir laboratuvar dersi alınmalıdır
- **(K)** Tezli Lisans derecesi alınabilmesi için, her iki bitirme projesi dersinin de başarıyla tamamlanması gerekmektedir



Mind and Meaning

AGU PSYCHOLOGY





*Listen the city of Kayseri from the
Travel Comic*

*Kayseri Şehrini bir de
Travel Comic'den dinleyin*



[Click to more about
the Travel Comic](#)



Special thanks to Franzi for giving the permission of video sharing



Videoyu Paylaşmamıza izin verdiği için Frenzi'ye çok teşekkürler

PROGRAM COURSE CODE DESCRIPTIONS

Program code	Letter codes defining the course category	Numbers specifically defining the courses as needed*
PSY	C: core courses	PSYC 10X: Sub-category of the core courses category (Core 2) that are prerequisite for other PSYX courses (PSYC 101, PSYC 102, PSYC 103, PSYC 104) PSYC 11X: Sub-category of the core courses category (Core 1) that are not prerequisite for other PSYX courses (PSYC 111, PSYC 112, PSYC 114)
	F: fundamental clusters	PSYF 21X: fundamental cluster category 1 lecture courses PSYF 22X: fundamental cluster category 2 lecture courses PSYF 23X: fundamental cluster category 3 lecture courses PSYF 24X: fundamental cluster category 4 lecture courses
	L: laboratory course	PSYL 21X: fundamental cluster category 1 laboratory courses PSYL 22X: fundamental cluster category 2 laboratory courses PSYL 23X: fundamental cluster category 3 laboratory courses PSYL 24X: fundamental cluster category 4 laboratory courses
	E: departmental electives	PSYE
	S: departmental seminar	PSYS 301, PSYS 302, ...
	T: topics in psychology lecture courses	PSYT 330, PSYT 331, PSYT 332, PSYT 333, PSYT 334, PSYT 335, PSYT 336, PSYT 337
	P: capstone project	PSYP 401, PSYP 402
	I: independent study	PSYI 403, PSYI 404, PSYI 405

(*) The last digit defines the semester if the course is to be opened in a particular semester only (odd= fall semester; even= spring semester).

NATIONAL QUALIFICATIONS FRAMEWORK FOR HIGHER EDUCATION IN TURKEY ([NQF-HETR] TÜRKİYE YÜKSEK ÖĞRETİM YETERLİLİKLER ÇERÇEVESİ [TYYÇ]) - PROGRAM OUTCOMES (POS) MATRIX*

PO	Knowledge	Skills	Competences			
	Theoretical Conceptual	Cognitive Practical	Work Independently and take responsibility	Learning	Communication and Social	Field Specific
PO1	X					
PO2					X	
PO3			X			X
PO4		X		X		
PO5		X				
PO6	X					
PO7		X		X		
PO8		X	X		X	
PO9					X	X
PO10	X					
PO11					X	
PO12		X		X		X
PO13						X
PO14	X					X
PO15					X	X

(*) [Click here](#) for further explanations of the qualifications of NQF-HETR

**BUNLARI
ÇEVİRMEDİK,
'AGÜ PSY'Lİ
OLUNCA
ANLARSIN**



TÜRKİYE YÜKSEK ÖĞRETİM YETERLİLİKLER ÇERÇEVESİ (TYYÇ) -
PROGRAM ÇIKTILARI MATRİSİ

CURRICULUM SUMMARY

Course types	Course Number		Credit	ECTS
	Minimum	Fixed		
AGU Signature Courses GLBXXX, GLBXXX, GLBXXX, GLBXXX, GLBXXX		5	15	20
AGU Foreign Language Courses ENG101, ENG102		2	8	8
YÖK (HEC) Courses TURK101, TURK102, HIST101, HIST102		4	8	8
Cognate Courses XXX, XXX, XXX, ...	3		9	15
Core 1 Courses PSYC111, PSYC112, PSYC114		3	7	11
Core 2 Courses PSYC101, PSYC102, PSYC103, PSYC104		4	15	28
Fundamental Lectures PSYF211, PSYF212, PSYF213, PSYF221, PSYF222, PSYF223, PSYF231, PSYF232, PSYF233, PSYF241, PSYF242, ...	4		20	40
Fundamental Labs PSYL210, PSYL220, PSYL230, PSYL240	2		10	20
Departmental Electives (PSYE)				
Departmental Seminar PSYS301, PSYS302, ...	2		6	10
Independent Studies & Applied Work PSYI403, PSY404, PSYI405	X			
Capstone Project PSYP401, PSYP402	X			
Topics in Psychology PSYT330, PSYT331, PSYT332, PSYT333, PSYT334, PSYT335, PSYT336, PSYT337, ...	X			
Non-departmental Electives	3			15
Unrestricted Elective	3			15
TOTAL				240*

(*) 240= Xi +190, Xi represents other departmental courses that may include electives, fundamentals, labs, etc.

BUNLARI DA!



Institutional Outcomes (IOs) & Program Outcomes (POs) Matrix*

	IO1	IO2	IO3	IO4	IO5	IO6	IO7
PO1	X						
PO2			X	X			
PO3			X				
PO4		X					
PO5		X					
PO6	X		X				
PO7	X						
PO8						X	
PO9					X		
PO10	X						
PO11						X	
PO12		X	X				
PO13		X	X				
PO14							X
PO15			X				X

*AGU INSTITUTIONAL STUDENT LEARNING OUTCOMES (IOS)

AGU is committed to providing high-quality programs that foster a passion for learning, ongoing professional development and responsible action for global and local challenges. The Institutional Student Learning Outcomes listed below indicate knowledge, skills, abilities and attitudes students are expected to develop as a result of their active engagement with a rich AGU learning environment.

AGU graduates are expected to embody the following knowledge, skills and attitudes:

- **IO1.** Disciplinary knowledge, inter-disciplinary understanding, and trans-disciplinary skills: to make the most of all knowledge and skills gained in order to produce trans-disciplinary connections to real-world issues.
- **IO2.** Innovative, creative and critical thinking: to evaluate and criticize-existing- ideas and issues, in order to design an innovative vision and a viable plan to solve problems.
- **IO3.** Global and local responsibility: to take responsibility for global and local issues, by means of independent and collaborative action.
- **IO4.** International and multi-cultural competence: to act as a global citizen by understanding the diversity of multiple cultures.
- **IO5.** Self-directed and collaborative learning: to engage with learning, both independently and collaboratively, as a self-initiated, self-directed and life-long venture.
- **IO6.** Communication Skills: to read, write, listen and speak effectively both in English and Turkish.
- **IO7.** Respectful and devoted professional practices: to demonstrate knowledge of, and act in accordance with moral and ethical values in professional life.

KURUMSAL SONUÇLAR (IO'LAR) VE PROGRAM SONUÇLARI (PO'LAR) MATRİSİ

	IO1	IO2	IO3	IO4	IO5	IO6	IO7
PO1	X						
PO2			X	X			
PO3			X				
PO4		X					
PO5		X					
PO6	X		X				
PO7	X						
PO8						X	
PO9					X		
PO10	X						
PO11						X	
PO12		X	X				
PO13		X	X				
PO14							X
PO15			X				X

AGÜ KURUMSAL ÖĞRENCİ ÖĞRENME ÇIKTILARI (IOS)

AGÜ, öğrenme tutkusunu besleyen yüksek kaliteli programlar sunma, profesyonel gelişimi destekleme ve sürdürme, küresel ve yerel sorunlara karşı sorumluluk alma ve çözüme yönelik girişimlerde bulunma hedeflerini gerçekleştirmeye kendini adanmıştır. Aşağıda bulabileceğiniz Kurumsal Öğrenci Öğrenme Çıktıları (IOS), AGÜ öğrencilerinin zengin eğitim ortamına aktif katılım sağlayarak geliştirmesi beklenen bilgi, beceri, yetenek ve tutumları listelemektedir.

AGÜ mezunlarının, aşağıdaki bilgi, beceri ve tutumları içselleştirmiş olması beklenmektedir:

- IO1. Disiplin bilgisi, disiplinler arası anlayış ve disiplinler arası beceriler: gerçek dünya sorunlarıyla disiplinler arası bağlantılar üretmek için kazanılan tüm bilgi ve becerilerden en iyi şekilde yararlanmak.
- IO2. Yenilikçi, yaratıcı ve eleştirel düşünme: sorunları çözmek için yenilikçi bir vizyon ve görünür bir plan tasarlamak için mevcut fikirleri ve sorunları değerlendirmek ve eleştirmek.
- IO3. Küresel ve yerel sorumluluk: bağımsız ve işbirlikçi eylem yoluyla küresel ve yerel sorunlar için sorumluluk almak.
- IO4. Uluslararası ve çok kültürlü yeterlilik: birden çok kültürün çeşitliliğini anlayarak küresel bir vatandaş olarak hareket etmek.
- IO5. Bağımsız ve işbirlikçi öğrenme: kendi kendine başlatılan, kendi kendine yönlendirilen ve yaşam boyu süren bir girişim olarak hem bağımsız hem de işbirlikçi halde öğrenmeyle meşgul olmak.
- IO6. İletişim becerileri: hem İngilizce hem de Türkçe olarak etkili bir şekilde okuma, yazma, dinleme ve konuşma.
- IO7. Saygılı ve özverili mesleki uygulamalar: mesleki yaşamda ahlaki ve etik değerler hakkında bilgi sahibi olmak ve bu değerlere uygun hareket etmek.

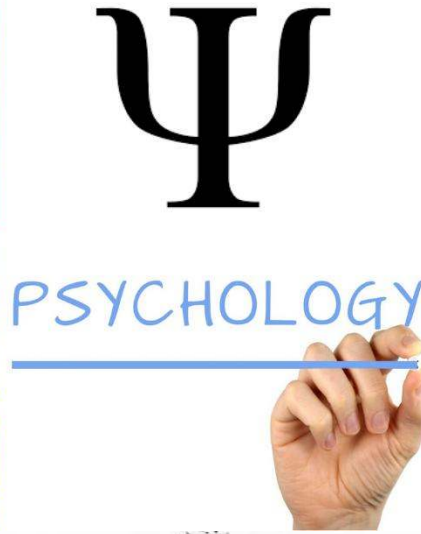


ABDULLAH GÜL
ÜNİVERSİTESİ
Scholarships

Undergraduate

Step by Step Process

scholarshipproar.com



Özel mi?
BİZİM İÇİN EVET AMA BAŞKA
MERAKLAR İÇİN SÖYLEYELİM
DEVLET ÜNİVERSİTESİ



COURSE LIST/DERS LİSTESİ

Category	Code	Must / Elective	Semester (if bold, stable)	Prerequisite	Name	T	A*	ECTS
HEC	TURK101	Must	1	None	Turkish 1	2	0	2
HEC	TURK102	Must	2	None (?)	Turkish 2	2	0	2
HEC	HIST201	Must	3	None	History of the Republic of Turkey 1	2	0	2
HEC	HIST202	Must	4	None	History of the Republic of Turkey 2	2	0	2
Common1	ENG101	Must	1	None	English 1	4	0	4
Common1	ENG102	Must	2	None	English 2	4	0	4
Common2	GLB101	Must	1	None	AGU Ways	3	0	4
Common2	GLBXXX	Must	2	?	---	3	0	4
Common2	GLBXXX	Must	3	?	---	3	0	4
Common2	GLBXXX	Must	4	?	---	3	0	4
Common2	GLBXXX	Must	5	?	---	3	0	4
Cognate	XXX	Must	1	depends on the course	---	3	0	5
Cognate	XXX	Must	2	depends on the course	---	3	0	5
Cognate	XXX	Must	3	depends on the course	---	3	0	5
Core1	PSYC111	Must	1	None	Orientation I: University Life & Scientific World	0	2	2
Core1	PSYC112	Must	4	None	Orientation II: Professional Development	0	2	3
Core1	PSYC114	Must	6	None	Ethics in Psychology	3	0	6
Core2	PSYC101	Must	1	None	Essential Topics in Psychology I	3	0	5
Core2	PSYC102	Must	2	PSYC101 (registered)	Essential Topics in Psychology II	3	0	5
Core2	PSYC103	Must	1	None	Research Methods in Psychology	4	0	8
Core2	PSYC104	Must	2	PSYC103 (registered)	Statistics for Psychology	4	2	10
FC-1	PSYF211	Must	3	Core2	Cognitive Psychology	5	0	10
FC-1	PSYF212	Must	3	Core2	Sensation, Perception, & Learning	5	0	10
FC-1	PSYF213	Must	3	Core2	Physiological & Neuropsychology	5	0	10
FC-1	PSYL210	Must	3	Core2, FC-1	Laboratory in Experimental & Physiological Psychology	0	5	10
FC-2	PSYF221	Must	3	Core2	Social Psychology and Human Behaviour	5	0	10
FC-2	PSYF222	Must	3	Core2	Development in Life Span	5	0	10
FC-2	PSYF223	Must	3	Core2	Personality	5	0	10
FC-2	PSYL220	Must	3	Core2, FC-2	Laboratory in Psychology of Human Development & Relations	0	5	10
FC-3	PSYF231	Must	3	Core2	Clinical Psychology & Psychotherapy Approaches	5	0	10
FC-3	PSYF232	Must	3	Core2	Abnormal Psychology	5	0	10
FC-3	PSYF233	Must	3	Core2	Health Psychology	5	0	10
FC-3	PSYL230	Must	3	Core2, FC-3	Laboratory in Applied Psychology: Human Well-Being	0	5	10

(*) A (Applied Credit): If a course's theoretical credit is '0', then the course's total credit is equal to its total applied credit, yet if the theoretical credit is higher than '0', then half of the applied credit is added to the total credit (e.g., a course having a theoretical credit of '0' and an applied credit of '3', then the courses' total credit is '3' (0+3); on the other hand, if a course has '5' theoretical credit and '2' applied credits, then this courses' total credit is '6' (5+(2/2))).

(?) For the question mark please consult your program advisor

TR: (*) A(Uygulama Kredisi): Bir dersin teorik kredisi "0" ise dersin toplam kredisi, toplam uygulama kredisine eşittir. Dersin kredisi "0"dan yüksekse, uygulanan kredinin yarısı toplam krediye eklenir. Örneğin, teorik kredisi "0" ve uygulama kredisi "3" olan bir dersin toplam kredisi "3" (0+3)tür; öte yandan, bir dersin "5" teorik kredisi ve "2" uygulama kredisi varsa, bu derslerin toplam kredisi "6" (5+(2/2)) olarak hesaplanır.

TR: (?) Soru işareti bulunan kısımlar için lütfen program danışmanınızla görüşün.

Category	Code	Must / Elective	Semester (if bold, stable)	Prerequisite	Name	T	A*	ECTS
FC-4	PSYF241	Must	3	Core2	Political Psychology	5	0	10
FC-4	PSYF242	Must	3	Core2	Psychology in Education Settings	5	0	10
FC-4	PSYL240	Must	3	Core2, FC-4	Laboratory in Applied Psychology: Human Behaviour in Social Setting	0	5	10
Departmental Seminar	PSYS301	Must	6	Related FC or Instructor consent	Seminar in Psychology-1	3	0	5
Departmental Seminar	PSYS302	Must	6	Related FC or Instructor consent	Seminar in Psychology-2	3	0	5
Independent Studies & App. Work	PSYI403	Elective	6	Core2 (+ dep. approval)	Independent Study	0	1	5
Independent Studies & App. Work	PSYI404	Elective	6	Core2 (+ dep. approval)	Internship in Psychology	0	1	5
Independent Studies & App. Work	PSYI405	Elective	6	Core2 (+ dep. approval)	Erasmus Internship	0	1	5
Capstone	PSYP401	Elective	7,8	Core2 (+ dep. approval)	Capstone Project I	4	0	10
Capstone	PSYP402	Elective	8,8	Core2, Success in Capstone Project 1 (e.g., ... % success) (+ dep. approval)	Capstone Project II	4	0	10
Topics in Psychology	PSYT330	Elective	7,8	Core 2		3	0	5
Topics in Psychology	PSYT331	Elective	7,8	Core 2		3	0	5
Topics in Psychology	PSYT332	Elective	7,8	Core 2		3	0	5
Topics in Psychology	PSYT333	Elective	7,8	Core 2		3	0	5
Topics in Psychology	PSYT334	Elective	7,8	Core 2		3	0	5
Topics in Psychology	PSYT335	Elective	7,8	Core 2		3	0	5
Topics in Psychology	PSYT336	Elective	7,8	Core 2		3	0	5
Topics in Psychology	PSYT337	Elective	7,8	Core 2		3	0	5

Note: Departmental Elective Category (PSYE) includes PSYS, PSYI, PSYP, and PSYT.

(TR) Not: Bölüm Seçmeli Dersler Kategorisi (PSYE), PSYI, PSYP, ve PSYT kodlarını kapsamaktadır.

AGU DEPARTMENT OF PSYCHOLOGY

1st sem.

Code	Name	T	A	AC	ECTS
PSYC111	Orient. I: Uni. Life & Sci. World	0	2	2	2
PSYC101	Essential Topics in Psy I	3	0	3	5
PSYC103	Research Methods in Psychology	4	0	4	8
XXX	Cognate course (I)	3	0	3	5
ENG 101	English I	4	0	4	4
TURK101	Turkish I	2	0	2	2
GLBXXX	Global Challenges (I)	3	0	3	4
<i>Total</i>		19	2	21	30

3rd sem.

Code	Name	T	A	AC	ECTS
PSYFXXX	Fundamental Clusters - lecture	5	0	5	10
PSYFXXX	Fundamental Clusters - lecture	5	0	5	10
GLBXXX	Global Challenges (III)	3	0	3	4
XXX	Cognate course (III)	3	0	3	5
HIST201	History of Modern Turkey I	2	0	2	2
<i>Total</i>		18	0	18	31

5th sem.

Code	Name	T	A	AC	ECTS
PSYLXXX	Fundamental Cluster - lab	0	5	5	10
PSYSXXX	Departmental seminar	3	0	3	5
PSYEXXX	Departmental elective	3	0	3	5
PSYEXXX	Departmental elective	3	0	3	5
GLBXXX	Global Challenges (V)	3	0	3	4
<i>Total</i>		12	5	17	29

7th sem.

Code	Name	T	A	AC	ECTS
PSYEXXX	Departmental elective	3	0	3	5
PSYEXXX	Departmental elective	3	0	3	5
PSYEXXX	Departmental elective	3	0	3	5
XXX	Non-departmental elective	3	0	3	5
XXX	Non-departmental elective	3	0	3	5
XXX	Unrestricted elective	3	0	3	5
<i>Total</i>		18	0	18	30

EDUCATION PLAN

2nd sem.

Code	Name	T	A	AC	ECTS
PSYC104	Stats. for Psychology	4	2	5	10
PSYC102	Essential Topics in Psy II	3	0	3	5
XXX	Cognate course (II)	3	0	3	5
ENG102	English II	4	0	4	4
TURK102	Turkish II	2	0	2	2
GLBXXX	Global Challenges (II)	3	0	3	4
<i>Total</i>		19	2	20	30

4th sem.

Code	Name	T	A	AC	ECTS
PSYFXXX	Fundamental Clusters - lecture	5	0	5	10
PSYFXXX	Fundamental Clusters - lecture	5	0	5	10
PSYC112	Orient. II: Professional Dev.	0	2	2	3
HIST202	History of Modern Turkey II	2	0	2	2
GLBXXX	Global Challenges (IV)	3	0	3	4
<i>Total</i>		15	2	17	29

6th sem.

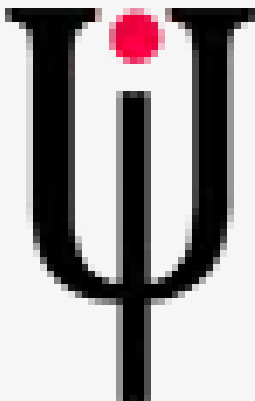
Code	Name	T	A	AC	ECTS
PSYLXXX	Fundamental Cluster - lab	0	5	5	10
PSYSXXX	Departmental seminar	3	0	3	5
PSYC114	Ethics in Psychology	3	0	3	6
PSYEXXX	Departmental elective	3	0	3	5
PSYEXXX	Departmental elective	3	0	3	5
<i>Total</i>		12	5	17	31

8th sem.

Code	Name	T	A	AC	ECTS
PSYEXXX	Departmental elective	3	0	3	5
PSYEXXX	Departmental elective	3	0	3	5
PSYEXXX	Departmental elective	3	0	3	5
XXX	Non-departmental elective	3	0	3	5
XXX	Unrestricted elective	3	0	3	5
XXX	Unrestricted elective	3	0	3	5
<i>Total</i>		18	0	18	30

JUNE 2021

AGU PSYCHOLOGY



VISIT OUR WEBSITE

psyw4.agu.edu.tr
psy@agu.edu.tr

WEB SAYFAMIZI ZİYARET EDİN

psy.agu.edu.tr
psy@agu.edu.tr